

岡山県の賃金・労働時間・雇用の動き

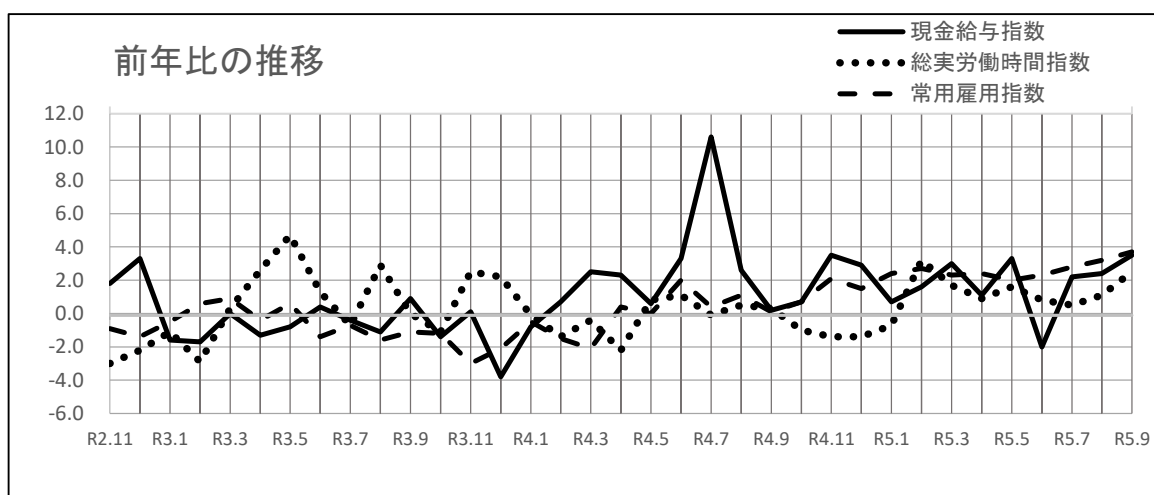
(毎月勤労統計調査地方調査結果)

令和5年9月分
(令和2年基準)

【特別掲載】令和5年夏季賞与の支給状況(25ページ)

	指数	(前年比)	[実数]
現金給与総額	88.1	3.5 %増	259,113 円
うち定期給与	103.6	2.6 %増	252,545 円
総実労働時間	103.1	2.5 %増	142.8 時間
常用雇用	103.1	3.7 %増	701,704 人

(調査産業計・事業所規模5人以上)



岡山県総合政策局統計分析課

目次

1	毎月勤労統計調査の説明	
(1)	調査の目的	1
(2)	調査の対象	1
(3)	調査方法	1
(4)	調査事項	2
(5)	調査の利用例	3
(6)	調査結果の利用上の補足及び注意点	3
2	結果概要	
(1)	賃金の動き	4
(2)	労働時間の動き	5
(3)	雇用の動き	6
3	統計表	
第1表	実数表(給与・時間・雇用)	7
第2-1表	現金給与指数	9
第2-2表	定期給与指数	11
第3-1表	総実労働時間指数	13
第3-2表	所定内労働時間指数	15
第3-3表	所定外労働時間指数	17
第4表	常用雇用指数	19
第5-1表	就業形態別一人平均現金給与額、実労働時間等(5人以上)	21
第5-2表	就業形態別一人平均現金給与額、実労働時間等(30人以上)	22
第5-3表	就業形態別一人平均現金給与額、実労働時間等(5~29人)	23
【参考資料】	毎月勤労統計における共通事業所による前年同月比の参考提供について	24
【特別掲載】	令和5年夏季賞与の支給状況(事業所規模30人以上)	25

1 毎月勤労統計調査の説明

(1) 調査の目的

この調査は、統計法に基づく基幹統計調査として、雇用、給与及び労働時間について、岡山県における毎月の変動を明らかにすることを目的としている。

(2) 調査の対象

この調査の対象産業は、日本標準産業分類に定める「鉱業、採石業、砂利採取業」、「建設業」、「製造業」、「電気・ガス・熱供給・水道業」、「情報通信業」、「運輸業、郵便業」、「卸売業、小売業」、「金融業、保険業」、「不動産業、物品賃貸業」、「学術研究、専門・技術サービス業」、「宿泊業、飲食サービス業」、「生活関連サービス業、娯楽業(その他の生活関連サービスのうち家事サービス業を除く。）」、「教育、学習支援業」、「医療、福祉」、「複合サービス事業」、「サービス業(他に分類されないもののうち外国公務を除く。）」である。

ただし、産業別集計事業所数が少数の場合は、対象事業所が特定されるため公表しないこととする。(注1:3頁参照)

(3) 調査方法

調査対象産業の5人以上の常用労働者を雇用する県内事業所の中から、産業・規模ごとに標本事業所を無作為に抽出する標本調査である。

事業所母集団データベースに基づいて厚生労働省が作成した事業所全数リストを抽出のための母集団フレームとし、そこから無作為抽出された約800事業所を調査し、本県の5人以上の全事業所について推計したものである。

なお、事業所規模30人以上の調査事業所では、平成30年に従来の2年又は3年に一度行う総入替え方式から、毎年1月に3分の1の事業所を入替える部分入替え方式に変更した。事業所規模5~29人の調査事業所では、毎年1月と7月に3分の1ずつ事業所の入替えを行っている。(注2:3頁参照)

調査種別	事業所規模	県内対象事業所数
第一種	常用労働者30人以上	約500事業所
	毎年1月に、全体の調査事業所の1/3が交替し、各組を3年間調査	
第二種	常用労働者5～29人	330事業所
	半年(1、7月)ごとに全体の調査事業所の1/3が交替し、各組を18か月間調査	

(参考) 特別調査 常用労働者1～4人:対象調査区内の全事業所
 全国調査及び地方調査を補完するため、年1回、7月分を調査

※本書で、「事業所規模5人以上」の集計結果は「第一種事業所(規模30人以上)」及び「第二種事業所(規模5～29人)」を合わせた集計結果である。

(4) 調査事項

① 賃金の動き

現金給与総額	賃金、給与、手当、賞与その他名称のいかんを問わず、労働者に支払われたもので、所得税、貯金、社会保険料、組合費、購買代金等を差し引く以前の金額	
定期給与 (きまって支給する給与)	労働協約、就業規則等によってあらかじめ定められている支給条件、算定方法によって支給される給与(時間外手当等の「所定外給与」を含む。)	
	所定内給与	定期給与(きまって支給する給与)のうち所定外給与以外のもの
	所定外給与	所定の労働時間を超える労働に対して支給される給与や、休日労働、深夜労働に対して支給される給与のことであり、時間外手当、早朝出勤手当、休日出勤手当、深夜手当等
特別に支払われた給与 (特別給与)	賞与・期末手当等の一時金、ベースアップ等の差額追給分、3か月を超える期間で算定される現金給与	

② 労働時間の動き

総実労働時間	調査期間中に労働者が仕事のために実際に労働した時間
所定内労働時間	就業規則等で定められた正規の始業時刻と終業時刻との間の、休憩時間を除いた実際に労働した時間
	所定外労働時間
出勤日数	調査期間中に、労働者が仕事のために実際に出勤した日数(有給であっても事業所に出勤しない日は出勤日にはならないが、1日のうち1時間でも就業すれば出勤日となる。)

※本来の職務外として行われる宿日直は、労働時間数から除かれる。

※運輸関係労働者等の手待時間は、労働時間数に含まれる。

③ 雇用の動き

常用労働者	期間を定めずに、又は1か月以上の期間を定めて雇用されている者
一般労働者	常用労働者のうちパートタイム労働者以外の者
パートタイム労働者	1日の所定労働時間又は1週の所定労働日数が一般の労働者より短い者

※重役、理事などの役員でも常時勤務して一般労働者と同じ給与規則で給与が毎月支払われている者は常用労働者に含まれる。

労働異動率	事業所間の雇用の流動状況を示す指標
入職率	$\frac{\text{月間増加労働者数}}{\text{前月末労働者数}} \times 100$
離職率	$\frac{\text{月間減少労働者数}}{\text{前月末労働者数}} \times 100$

※労働異動率には、新規の入離職者のみならず、人事異動に伴う同一企業内の転勤者も含まれる。

(5) 調査の利用例

- ・ 景気動向の判断資料(内閣府の「月例経済報告」や「景気動向指数」等)
- ・ 失業給付金額の自動変更
- ・ 労働災害の休業補償額の改定
- ・ 労災保険の年金給付額の改定
- ・ 最低賃金決定の資料
- ・ 国民経済計算、県民経済計算の推計
- ・ 企業の経営判断や賃金などの労働条件決定の際の資料

(6) 調査結果利用上の補足及び注意点

【補 足】

- (ア) 指数は、令和2年(以下、「基準年」という。)平均=100としている。
- (イ) 指数の年平均値は、毎月の指数を単純平均し、小数点以下第2位を四捨五入して第1位までとしたものである。
- (ウ) 「前年比」は、対前年比又は対前年同月増減率(%)を掲載している。
- (エ) 指数は、①基準年の更新、②常用労働者数の基準値更新という2つの事由で過去に遡って改訂する。
なお、実数は、すでに公表した数値を過去に遡って改訂することはない。
- ①基準年の更新
令和4年1月分調査結果から、基準年を平成27年から令和2年に更新した。これに伴い、過去の指数を遡及して改訂した。なお、増減率は改訂しないため、改訂後の指数で計算した場合と必ずしも一致しない。
- ②常用労働者数の基準値更新
令和4年1月分調査結果から、常用労働者数の基準値を「平成28年経済センサス-活動調査」に更新したことに伴い、常用雇用指数とその増減率を遡及して改訂した。
- (オ) 対前年・対前年同月増減率は指数をもとに算出しているため、実数で計算した場合とは必ずしも一致しない。
- (カ) 表の符号は次のとおりである。
「-」……該当数字なし
「X」……集計事業所数が少数のため公表しない
- (キ) 平成30年1月分調査から、常用労働者の定義が以下のとおり変更されている。
(変更後) 平成30年1月分調査から常用労働者とは以下のいずれかに該当するものをいう。
・ 期間を定めずに雇われている者
・ 1か月以上の期間を定めて雇われている者
(変更前) 平成29年12月分調査まで常用労働者とは以下のいずれかに該当するものをいう。
・ 期間を定めずに雇われている者
・ 1か月を超える期間を定めて雇われている者
・ 臨時又は日雇労働者で前2か月の各月にそれぞれ18日以上雇われた者

【注意点】

- (注1) 調査産業計の結果には表章産業のほかに「鉱業、採石業、砂利採取業」の結果が含まれる。なお、産業名で、「電気・ガス業」、「学研究等」、「飲食サービス業等」、「生活関連サービス等」、「その他のサービス業」とあるのは、それぞれ「電気・ガス・熱供給・水道業」、「学研究、専門・技術サービス業」、「宿泊業、飲食サービス業」、「生活関連サービス業、娯楽業(その他の生活関連サービス業のうち家事サービス業を除く。）」、「サービス業(他に分類されないもののうち外国公務を除く。）」のことである。
- (注2) 従来の総入替え方式においては、入替え時に一定の断層が生じていたため、賃金、労働時間指数とその増減率については過去に遡った改訂を行っていたが、部分入替え方式導入により断層は縮小することから、過去に遡った改訂は行っていない。

2 結果概要

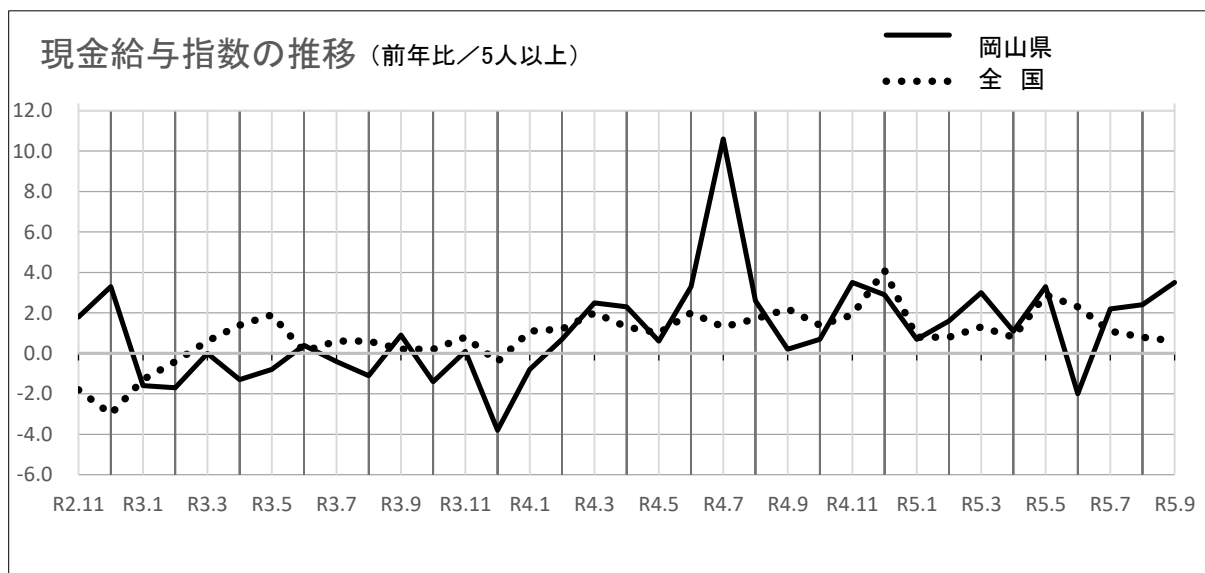
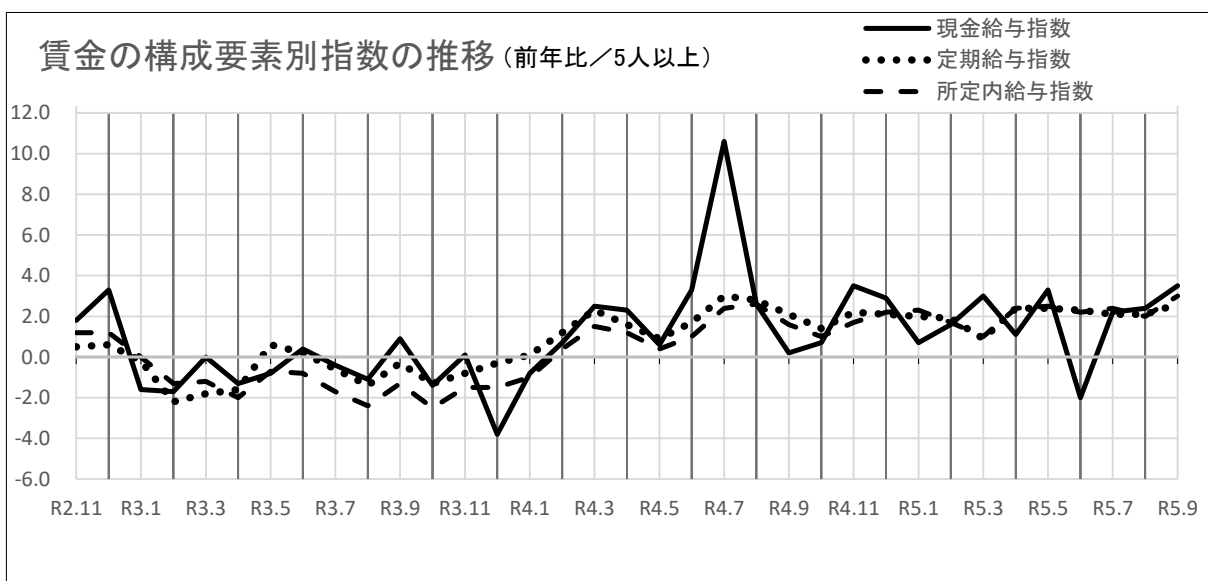
(1) 賃金の動き

現金給与総額は 259,113円で、指数は前年比 3.5%増加した。(3か月連続の増)

定期給与は 252,545円で、指数は前年比 2.6%増加した。(21か月連続の増)

※事業所規模5人以上

項目	5人以上									全国【確報値】 (5人以上)		
	30人以上			5~29人			実数 (円)	指数	前年比 (%)	実数 (円)	指数	前年比 (%)
実数 (円)	指数	前年比 (%)	実数 (円)	指数	前年比 (%)	実数 (円)						
現金給与総額	259,113	88.1	3.5	279,167	84.5	1.6	230,725	95.0	7.1	277,700	87.2	0.6
定期給与	252,545	103.6	2.6	273,021	101.4	1.5	223,560	107.6	4.7	270,192	103.0	0.9
所定内給与	234,239	102.9	3.0	250,148	100.2	1.5	211,718	107.6	5.6	251,607	102.7	1.0
所定外給与	18,306	114.4	△ 1.6	22,873	116.5	1.2	11,842	108.2	△ 8.7	18,585	—	△ 0.5
特別に支払われた給与	6,568	13.0	56.9	6,146	10.0	5.5	7,165	20.4	281.9	7,508	—	△ 8.6



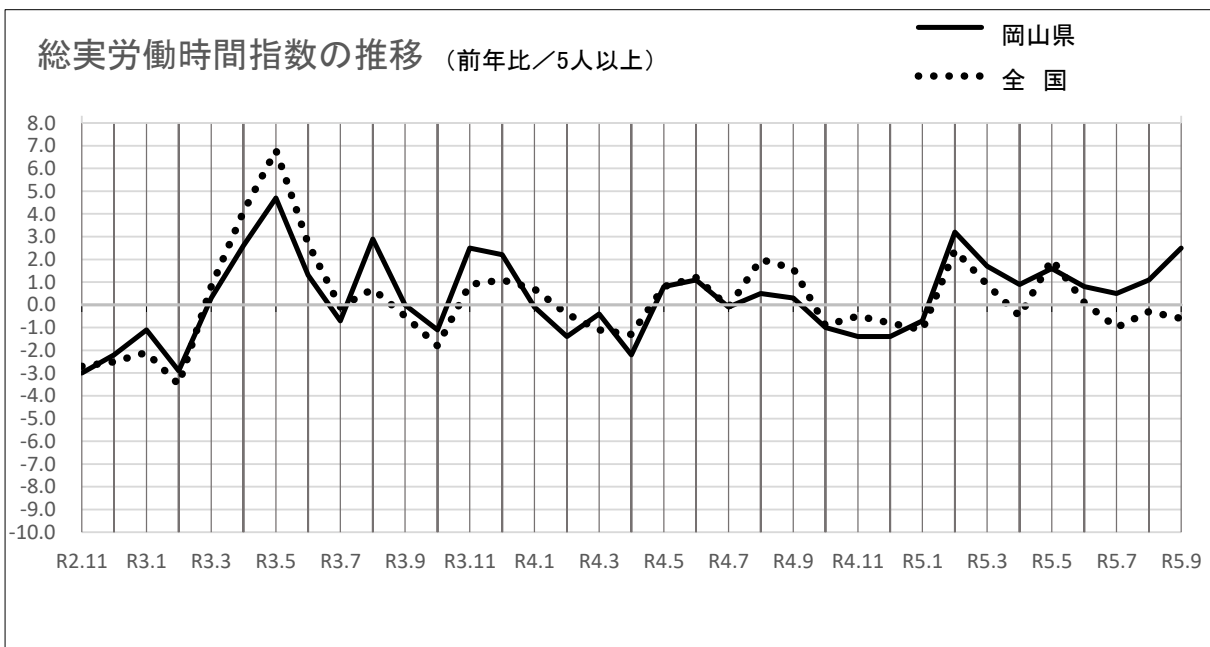
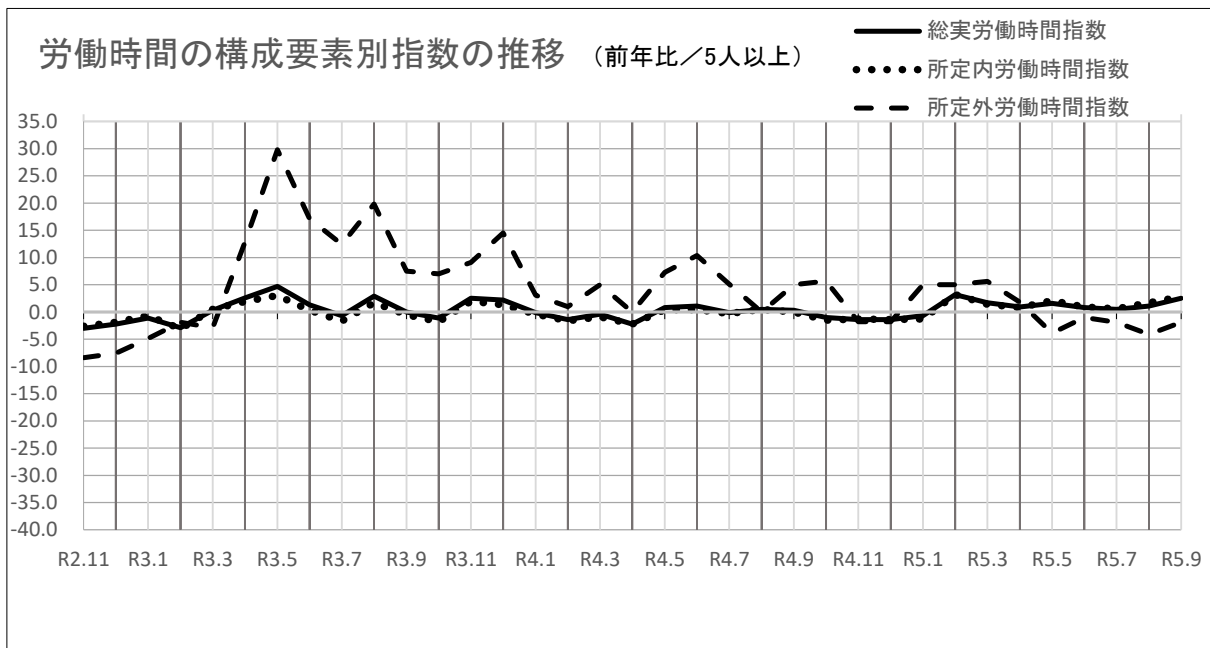
(2) 労働時間の動き

総実労働時間は 142.8時間で、指数は前年比 2.5%増加した。(8か月連続の増)

※事業所規模5人以上

項目	5人以上									全国【確報値】 (5人以上)		
	30人以上			5~29人			実数 (時間)	指数	前年比 (%)	実数 (時間)	指数	前年比 (%)
実数 (時間)	指数	前年比 (%)	実数 (時間)	指数	前年比 (%)	実数 (時間)						
総実労働時間	142.8	103.1	2.5	145.6	100.9	1.6	138.8	106.6	3.8	136.5	101.0	△ 0.6
所定内労働時間	132.5	102.6	2.8	134.2	100.5	2.1	130.1	105.8	3.9	126.6	100.6	△ 0.3
所定外労働時間	10.3	110.8	△ 1.9	11.4	105.6	△ 4.2	8.7	120.8	2.3	9.9	107.6	△ 3.0
出勤日数	18.3	—	0.1	18.4	—	0.1	18.3	—	0.2	17.7	—	0.0

※出勤日数は、前年差(日)



(3) 雇用の動き

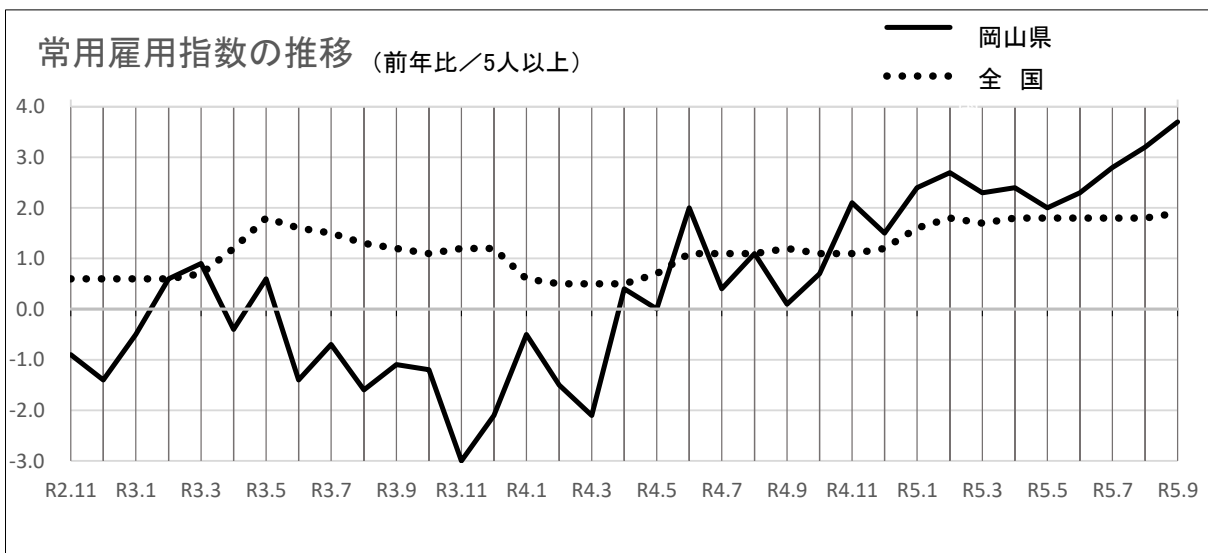
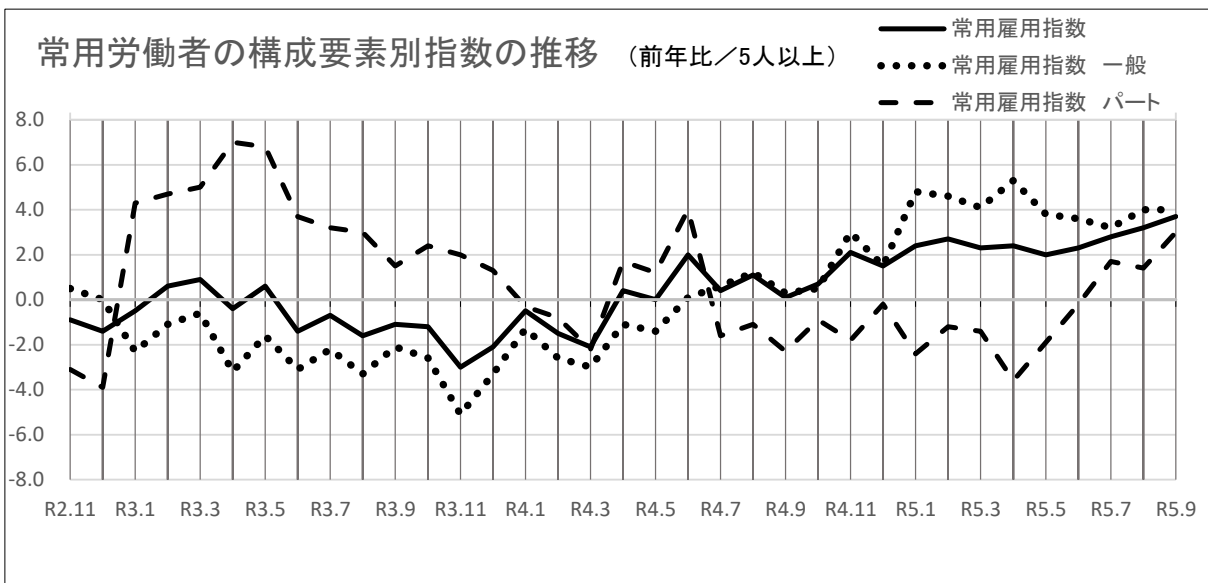
常用労働者数は 701,704人で、指数は前年比 3.7%増加した。(16か月連続の増)

一般労働者数は 487,140人で、指数は前年比 4.0%増加した。(16か月連続の増)

パートタイム労働者数は 214,564人で、指数は前年比 3.0%増加した。(3か月連続の増)

※事業所規模5人以上

項目	5人以上									全国【確報値】 (5人以上)		
	30人以上			5~29人			実数 (千人)	指数	前年比 (%)			
実数 (人)	指数	前年比 (%)	実数 (人)	指数	前年比 (%)	実数 (人)				指数	前年比 (%)	
常用労働者	701,704	103.1	3.7	410,786	102.2	3.7	290,918	104.2	3.7	52,549	104.4	1.9
一般労働者	487,140	101.8	4.0	301,208	98.2	2.6	185,932	108.4	6.4	35,507	102.5	0.8
パートタイム労働者	214,564	104.3	3.0	109,578	115.2	6.7	104,986	95.2	△ 0.7	17,042	108.8	4.3
パートタイム労働者比率	(%)		前年差 (ポイント)	(%)		前年差 (ポイント)	(%)		前年差 (ポイント)	(%)		前年差 (ポイント)
	30.6	-	△ 0.2	26.7	-	0.8	36.1	-	△ 1.6	32.43	-	0.75



3 統計表

第1表 実数表(給与・時間・雇用)

	産 業	現金給与総額	定期給与		特別に支払われた給与		出勤日数	総実労働時間	
			所定内給与	所定外給与	前年差	前年差			
5人以上	調査産業計	259,113	252,545	234,239	18,306	6,568	2,382	18.3	142.8
	建設業	350,374	349,327	323,671	25,656	1,047	Δ 4,639	21.5	175.8
	製造業	308,862	303,025	271,972	31,053	5,837	2,078	19.4	161.2
	電気・ガス業	394,525	388,655	345,099	43,556	5,870	5,622	19.0	155.5
	情報通信業	337,210	337,100	315,446	21,654	110	Δ 5,155	19.8	165.8
	運輸業、郵便業	286,599	286,366	252,402	33,964	233	119	20.1	170.1
	卸売業、小売業	202,867	193,019	182,905	10,114	9,848	3,749	17.5	127.7
	金融業、保険業	342,020	328,632	309,902	18,730	13,388	4,344	18.7	139.8
	不動産業、物品賃貸業	236,378	236,378	218,289	18,089	0	0	18.3	141.7
	学術研究等	462,382	320,310	297,096	23,214	142,072	130,951	19.9	162.8
	飲食サービス業等	103,137	103,137	99,219	3,918	0	Δ 884	14.2	88.7
	生活関連サービス等	204,963	200,993	189,067	11,926	3,970	Δ 345	17.4	126.4
	教育、学習支援業	299,961	299,914	296,147	3,767	47	Δ 629	16.4	135.9
	医療、福祉	245,756	245,158	231,009	14,149	598	Δ 4,877	18.4	138.9
	複合サービス事業	292,043	291,880	278,002	13,878	163	138	19.6	155.7
	その他のサービス業	240,123	239,432	220,488	18,944	691	Δ 3,329	18.3	144.3
30人以上	調査産業計	279,167	273,021	250,148	22,873	6,146	321	18.4	145.6
	建設業	401,210	398,963	356,099	42,864	2,247	Δ 4,730	20.1	172.0
	製造業	324,240	317,047	281,128	35,919	7,193	2,444	19.2	162.1
	電気・ガス業	390,581	390,483	342,267	48,216	98	Δ 222	19.0	157.6
	情報通信業	335,724	335,590	312,298	23,292	134	Δ 5,836	19.8	167.8
	運輸業、郵便業	278,382	278,076	246,651	31,425	306	151	19.7	161.9
	卸売業、小売業	209,289	193,648	184,773	8,875	15,641	1,453	17.9	124.2
	金融業、保険業	354,513	349,104	316,458	32,646	5,409	3,445	18.5	145.4
	不動産業、物品賃貸業	279,504	279,504	263,574	15,930	0	0	17.3	147.0
	学術研究等	466,872	340,825	309,008	31,817	126,047	121,615	20.2	170.5
	飲食サービス業等	105,031	105,031	99,627	5,404	0	Δ 1,678	14.0	88.3
	生活関連サービス等	230,665	221,365	210,480	10,885	9,300	Δ 1,277	16.1	125.9
	教育、学習支援業	317,743	317,674	315,501	2,173	69	69	15.7	128.8
	医療、福祉	269,249	269,243	251,586	17,657	6	Δ 7,630	18.4	141.8
	複合サービス事業	301,843	301,535	279,425	22,110	308	260	18.8	154.7
	その他のサービス業	216,031	215,800	194,062	21,738	231	Δ 5,732	18.2	143.4
5〜29人	調査産業計	230,725	223,560	211,718	11,842	7,165	5,289	18.3	138.8
	建設業	327,204	326,704	308,892	17,812	500	Δ 4,624	22.1	177.5
	製造業	254,204	253,186	239,428	13,758	1,018	805	20.0	157.9
	電気・ガス業	409,277	381,816	355,697	26,119	27,461	X	19.1	147.5
	情報通信業	343,949	343,949	329,728	14,221	0	Δ 1,789	19.9	156.8
	運輸業、郵便業	312,540	312,540	270,560	41,980	0	0	21.4	195.7
	卸売業、小売業	198,491	192,590	181,632	10,958	5,901	5,598	17.3	130.1
	金融業、保険業	329,362	307,887	303,259	4,628	21,475	4,918	18.9	134.2
	不動産業、物品賃貸業	218,010	218,010	199,002	19,008	0	0	18.8	139.5
	学術研究等	459,284	306,154	288,876	17,278	153,130	138,713	19.7	157.5
	飲食サービス業等	102,160	102,160	99,009	3,151	0	Δ 456	14.3	88.9
	生活関連サービス等	186,190	186,113	173,426	12,687	77	Δ 171	18.4	126.9
	教育、学習支援業	262,557	262,557	255,438	7,119	0	Δ 2,183	17.9	150.9
	医療、福祉	201,381	199,663	192,141	7,522	1,718	68	18.4	133.4
	複合サービス事業	281,054	281,054	276,406	4,648	0	0	20.5	156.7
	その他のサービス業	285,145	283,594	269,872	13,722	1,551	1,551	18.3	145.8

所定内労働時間	所定外労働時間	常用労働者	一般労働者	パートタイム労働者	パートタイム労働者		入職率		離職率		産 業
					労働者比率	前年差(ポイント)	前年差(ポイント)	前年差(ポイント)			
132.5	10.3	701,704	487,140	214,564	30.6	△ 0.2	1.35	0.02	1.19	△ 0.52	調査産業計
158.6	17.2	35,679	34,570	1,109	3.1	0.2	0.10	△ 1.02	0.10	△ 0.72	建設業
146.7	14.5	142,606	124,788	17,818	12.5	△ 0.6	0.57	△ 0.14	1.12	0.08	製造業
141.7	13.8	3,872	3,488	384	9.9	4.6	0.41	0.28	0.00	△ 0.83	電気・ガス業
153.5	12.3	8,366	8,145	221	2.6	△ 1.8	0.30	△ 0.35	1.14	△ 0.56	情報通信業
146.3	23.8	47,437	38,125	9,312	19.6	4.9	0.74	△ 0.37	1.08	0.00	運輸業、郵便業
121.0	6.7	134,301	64,061	70,240	52.3	2.4	1.35	△ 0.15	1.41	△ 0.61	卸売業、小売業
130.9	8.9	16,665	15,496	1,169	7.0	△ 5.1	1.04	0.96	0.64	△ 0.33	金融業、保険業
131.2	10.5	6,564	4,229	2,335	35.6	13.6	0.03	△ 3.00	2.55	1.21	不動産業、物品賃貸業
150.0	12.8	13,946	13,056	890	6.4	△ 2.5	1.50	0.91	0.73	0.20	学術研究等
85.1	3.6	50,044	9,298	40,746	81.4	△ 1.0	7.04	4.75	2.00	△ 3.63	飲食サービス業等
119.4	7.0	16,125	9,331	6,794	42.1	△ 7.5	3.53	1.80	2.33	△ 1.71	生活関連サービス等
124.8	11.1	40,376	28,124	12,252	30.3	△ 9.9	0.27	△ 1.13	0.87	0.67	教育、学習支援業
134.5	4.4	131,043	95,754	35,289	26.9	△ 1.9	0.94	△ 0.51	1.15	△ 0.20	医療、福祉
148.1	7.6	4,934	4,639	295	6.0	△ 1.2	0.36	0.07	1.05	0.35	複合サービス事業
132.8	11.5	49,638	33,934	15,704	31.6	0.2	1.47	△ 0.82	1.21	△ 0.93	その他のサービス業
134.2	11.4	410,786	301,208	109,578	26.7	0.8	1.23	△ 0.10	1.29	△ 0.22	調査産業計
150.8	21.2	11,171	10,844	327	2.9	0.8	0.33	△ 1.43	0.32	△ 0.53	建設業
146.3	15.8	111,395	98,689	12,706	11.4	△ 0.6	0.62	△ 0.12	0.99	△ 0.02	製造業
142.6	15.0	3,057	2,741	316	10.3	8.4	0.53	0.36	0.00	△ 1.07	電気・ガス業
153.9	13.9	6,849	6,672	177	2.6	△ 0.6	0.36	0.30	1.39	0.49	情報通信業
142.4	19.5	35,992	27,173	8,819	24.5	9.5	0.41	△ 0.71	0.93	△ 0.36	運輸業、郵便業
118.8	5.4	54,337	25,124	29,213	53.8	4.2	1.90	0.34	2.28	△ 0.04	卸売業、小売業
129.9	15.5	8,382	7,404	978	11.7	△ 6.2	1.08	0.92	0.81	△ 0.79	金融業、保険業
134.5	12.5	1,968	1,613	355	18.0	1.5	0.10	△ 0.57	1.90	1.34	不動産業、物品賃貸業
152.8	17.7	5,751	5,601	150	2.6	△ 2.2	3.70	3.70	0.89	0.33	学術研究等
83.7	4.6	16,811	3,181	13,630	81.1	△ 1.6	4.74	1.66	2.55	△ 1.40	飲食サービス業等
114.8	11.1	6,721	3,655	3,066	45.6	△ 4.7	0.94	△ 0.41	2.26	1.87	生活関連サービス等
118.2	10.6	27,368	19,473	7,895	28.8	△ 8.4	0.39	△ 0.60	0.98	0.69	教育、学習支援業
137.3	4.5	85,905	66,052	19,853	23.1	3.0	1.28	△ 0.27	0.97	△ 0.68	医療、福祉
143.0	11.7	2,614	2,373	241	9.2	△ 4.6	0.69	0.12	0.92	△ 0.44	複合サービス事業
130.7	12.7	32,357	20,511	11,846	36.6	△ 0.2	2.25	△ 0.55	1.86	△ 0.43	その他のサービス業
130.1	8.7	290,918	185,932	104,986	36.1	△ 1.6	1.52	0.18	1.06	△ 0.92	調査産業計
162.2	15.3	24,508	23,726	782	3.2	△ 0.1	0.00	△ 0.84	0.00	△ 0.81	建設業
148.0	9.9	31,211	26,099	5,112	16.4	△ 0.7	0.37	△ 0.26	1.57	0.42	製造業
138.2	9.3	815	747	68	8.3	△ 8.7	0.00	0.00	0.00	0.00	電気・ガス業
151.9	4.9	1,517	1,473	44	2.9	△ 7.7	0.00	△ 3.52	0.00	△ 5.61	情報通信業
158.5	37.2	11,445	10,952	493	4.3	△ 9.6	1.81	0.74	1.56	1.07	運輸業、郵便業
122.5	7.6	79,964	38,937	41,027	51.3	1.2	0.98	△ 0.48	0.82	△ 0.98	卸売業、小売業
132.0	2.2	8,283	8,092	191	2.3	△ 3.7	1.00	1.00	0.46	0.15	金融業、保険業
129.8	9.7	4,596	2,616	1,980	43.1	18.8	0.00	△ 4.01	2.83	1.17	不動産業、物品賃貸業
148.1	9.4	8,195	7,455	740	9.0	△ 1.8	0.00	△ 0.89	0.62	0.10	学術研究等
85.8	3.1	33,233	6,117	27,116	81.6	△ 0.7	8.25	6.38	1.71	△ 4.81	飲食サービス業等
122.8	4.1	9,404	5,676	3,728	39.6	△ 9.5	5.47	3.51	2.38	△ 3.97	生活関連サービス等
138.5	12.4	13,008	8,651	4,357	33.5	△ 13.3	0.00	△ 2.33	0.63	0.63	教育、学習支援業
129.3	4.1	45,138	29,702	15,436	34.2	△ 9.8	0.30	△ 0.97	1.47	0.66	医療、福祉
153.8	2.9	2,320	2,266	54	2.3	2.1	0.00	0.00	1.19	1.19	複合サービス事業
136.7	9.1	17,281	13,423	3,858	22.3	2.1	0.00	△ 1.23	0.00	△ 1.84	その他のサービス業

第2-1表 現金給与指数
5人以上

	調査産業計		建設業		製造業		電気・ガス業		情報通信業		運輸業, 郵便業		卸売業, 小売業		金融業, 保険業	
	前年比		前年比		前年比		前年比		前年比		前年比		前年比		前年比	
令和2年	100.0	2.2	100.0	9.5	100.0	0.2	100.0	Δ 0.1	100.0	Δ 0.7	100.0	Δ 1.4	100.0	4.2	100.0	Δ 0.3
令和3年	99.0	Δ 1.0	96.5	Δ 3.6	100.0	0.0	103.1	3.2	100.5	0.5	96.8	Δ 3.2	100.0	0.0	96.8	Δ 3.2
令和4年	101.6	2.6	106.2	10.1	104.8	4.8	107.4	4.2	112.3	11.7	99.0	2.3	107.1	7.1	102.2	5.6
令和4年9月	85.1	0.2	91.6	1.7	84.6	Δ 2.2	82.0	Δ 0.5	82.0	0.9	86.6	3.2	93.8	5.5	80.8	8.0
令和4年10月	86.5	0.7	94.1	5.6	90.2	1.8	88.0	5.8	81.6	6.9	89.4	2.9	92.7	4.7	79.6	5.2
令和4年11月	94.6	3.5	100.9	Δ 2.6	103.7	7.1	84.8	0.2	100.3	5.8	95.4	Δ 2.8	107.4	17.1	79.1	2.1
令和4年12月	169.1	2.9	150.1	0.9	172.9	6.0	214.2	12.7	301.3	15.4	147.9	13.0	155.1	4.8	223.6	18.0
令和5年1月	86.1	0.7	91.6	Δ 4.3	89.2	1.8	80.0	Δ 6.5	81.0	0.5	85.5	Δ 0.8	93.0	1.3	81.8	3.9
令和5年2月	84.5	1.6	91.1	3.5	85.9	3.0	75.4	Δ 13.4	83.2	0.2	86.7	3.8	91.4	1.6	80.5	3.9
令和5年3月	91.5	3.0	100.9	5.4	103.7	18.4	74.5	Δ 9.4	86.5	1.8	95.9	6.6	94.0	Δ 1.2	84.3	Δ 1.6
令和5年4月	89.6	1.1	101.6	Δ 2.9	94.0	0.2	83.7	Δ 19.8	83.1	Δ 1.0	92.6	9.5	98.2	4.7	81.9	0.2
令和5年5月	89.7	3.3	92.7	8.0	92.4	9.1	74.9	Δ 10.4	81.9	Δ 12.3	88.0	3.0	91.3	Δ 1.5	80.8	Δ 5.2
令和5年6月	146.1	Δ 2.0	129.7	7.6	146.8	Δ 4.1	190.4	Δ 8.8	169.8	0.5	117.2	Δ 3.3	129.2	Δ 10.6	207.2	18.4
令和5年7月	116.2	2.2	142.7	0.7	132.9	2.3	79.1	Δ 7.6	126.7	19.2	118.7	Δ 1.7	128.5	Δ 2.7	101.8	1.9
令和5年8月	89.8	2.4	114.4	7.9	90.0	4.0	75.1	Δ 8.6	84.5	4.3	104.1	7.4	91.0	Δ 5.6	84.5	6.3
令和5年9月	88.1	3.5	96.7	5.6	88.6	4.7	77.3	Δ 5.7	84.6	3.2	88.1	1.7	92.2	Δ 1.7	86.8	7.4

30人以上

	調査産業計		建設業		製造業		電気・ガス業		情報通信業		運輸業, 郵便業		卸売業, 小売業		金融業, 保険業	
	前年比		前年比		前年比		前年比		前年比		前年比		前年比		前年比	
令和2年	100.0	2.4	100.0	6.1	100.0	Δ 1.8	100.0	Δ 6.2	100.0	Δ 1.8	100.0	1.5	100.0	17.7	100.0	Δ 4.3
令和3年	98.4	Δ 1.6	103.7	3.6	98.6	Δ 1.4	103.2	3.2	101.3	1.2	92.9	Δ 7.2	98.0	Δ 2.0	104.3	4.3
令和4年	101.4	3.0	111.8	7.8	103.9	5.4	107.7	4.4	116.2	14.7	95.5	2.8	106.3	8.5	104.5	0.2
令和4年9月	83.2	Δ 1.0	90.6	Δ 7.1	82.9	Δ 1.9	82.8	6.8	82.3	1.2	83.5	4.4	95.2	Δ 0.7	77.8	Δ 1.5
令和4年10月	85.3	0.8	93.2	12.8	90.1	3.0	90.2	10.7	81.9	8.8	86.1	3.4	92.7	2.3	79.9	0.0
令和4年11月	91.9	2.5	95.9	Δ 6.7	104.3	7.6	85.5	7.8	99.7	4.4	92.8	Δ 8.1	94.9	6.9	78.4	Δ 1.9
令和4年12月	176.0	2.1	187.5	3.5	171.5	3.7	207.2	Δ 2.4	332.1	18.0	137.6	9.6	162.8	15.0	232.0	3.6
令和5年1月	83.8	0.2	87.9	Δ 10.9	87.2	3.4	76.1	Δ 11.5	77.6	Δ 4.4	78.0	Δ 8.1	85.9	Δ 5.4	83.4	4.5
令和5年2月	81.4	Δ 0.2	95.5	8.4	82.8	1.8	71.0	Δ 19.7	80.6	Δ 3.1	77.0	Δ 3.6	85.6	Δ 6.8	82.8	5.7
令和5年3月	87.4	0.5	98.0	0.8	97.0	13.1	70.8	Δ 13.8	80.2	Δ 6.3	85.4	0.7	88.5	Δ 8.2	83.9	4.6
令和5年4月	86.4	Δ 2.4	125.6	Δ 7.6	91.7	Δ 2.1	79.0	Δ 27.9	81.0	Δ 4.0	81.6	0.4	91.0	Δ 3.9	83.6	3.5
令和5年5月	86.9	1.8	98.8	7.0	88.0	4.9	70.5	Δ 17.4	79.7	Δ 16.5	81.4	Δ 1.3	84.0	Δ 6.4	81.7	3.9
令和5年6月	149.9	Δ 5.5	175.3	25.9	146.9	Δ 7.9	185.6	Δ 9.6	180.0	Δ 1.7	112.0	Δ 5.5	114.1	Δ 11.4	249.5	14.8
令和5年7月	111.7	1.2	136.1	6.2	131.2	4.6	74.4	Δ 14.4	125.5	20.2	107.8	Δ 7.6	131.7	Δ 6.9	91.2	Δ 1.4
令和5年8月	85.6	0.4	103.7	8.6	86.8	2.8	70.4	Δ 15.1	80.4	Δ 0.2	101.5	4.9	83.1	Δ 14.1	84.3	7.9
令和5年9月	84.5	1.6	100.6	11.0	87.1	5.1	72.0	Δ 13.0	80.9	Δ 1.7	80.9	Δ 3.1	90.7	Δ 4.7	84.9	9.1

5~29人

	調査産業計		建設業		製造業		電気・ガス業		情報通信業		運輸業, 郵便業		卸売業, 小売業		金融業, 保険業	
	前年比		前年比		前年比		前年比		前年比		前年比		前年比		前年比	
令和2年	100.0	2.4	100.0	11.0	100.0	14.0	100.0	26.7	100.0	3.2	100.0	Δ 7.1	100.0	Δ 4.4	100.0	4.9
令和3年	100.1	0.1	93.0	Δ 7.0	107.7	7.8	99.1	Δ 0.9	95.3	Δ 4.7	105.8	5.8	101.5	1.5	87.8	Δ 12.2
令和4年	101.9	1.8	103.3	11.1	109.7	1.9	X	X	89.2	Δ 6.4	105.4	Δ 0.4	107.8	6.2	98.9	12.6
令和4年9月	88.7	2.5	92.0	6.5	93.3	Δ 4.3	X	X	78.7	Δ 3.6	92.3	Δ 0.6	92.8	11.0	84.1	20.3
令和4年10月	88.6	0.6	94.5	2.5	90.9	Δ 4.2	X	X	78.0	Δ 4.4	95.4	0.3	92.7	6.6	78.9	11.8
令和4年11月	99.8	5.1	103.2	Δ 0.8	101.8	4.6	X	X	102.9	14.1	98.4	6.6	117.4	25.0	79.6	6.6
令和4年12月	156.0	3.7	130.8	Δ 1.7	181.5	19.9	X	X	119.6	Δ 13.1	174.1	21.7	149.0	Δ 2.6	212.9	42.6
令和5年1月	90.2	1.2	93.3	Δ 1.1	98.7	Δ 5.3	93.2	X	100.8	27.6	106.6	24.2	98.6	6.4	79.6	3.6
令和5年2月	90.0	4.2	88.8	0.9	100.9	7.9	91.6	X	97.9	17.0	116.1	27.9	95.9	8.0	77.7	2.4
令和5年3月	99.1	7.4	102.3	7.7	138.6	43.5	87.2	X	123.9	49.5	127.0	24.6	98.3	4.2	84.5	Δ 8.1
令和5年4月	95.3	7.3	89.4	0.2	105.2	12.8	101.0	X	95.5	16.7	125.7	38.1	103.8	11.5	79.7	Δ 3.0
令和5年5月	94.6	5.6	89.3	8.2	115.2	29.4	91.3	X	95.0	17.6	105.3	16.4	97.0	2.1	79.6	Δ 14.0
令和5年6月	137.5	4.9	105.3	Δ 5.2	144.0	18.2	201.0	X	110.0	30.3	127.5	2.8	141.0	Δ 10.1	159.8	30.7
令和5年7月	124.5	3.7	145.7	Δ 1.8	142.1	Δ 7.3	96.6	X	133.6	14.7	150.2	17.3	126.3	1.4	113.6	4.9
令和5年8月	97.6	5.7	119.6	7.7	106.3	9.2	93.0	X	108.5	32.3	105.8	15.0	97.1	0.9	84.6	4.8
令和5年9月	95.0	7.1	94.4	2.6	96.6	3.5	98.0	X	106.2	34.9	107.7	16.7	93.6	0.9	88.8	5.6

不動産業, 物品賃貸業	学術研究等		飲食サービス業等		生活関連サービス等		教育, 学習支援業		医療, 福祉		複合サービス事業		その他のサービス業			
	前年比	前年比	前年比	前年比	前年比	前年比	前年比	前年比	前年比	前年比	前年比	前年比	前年比			
100.0	Δ 18.0	100.0	Δ 3.8	100.0	9.9	100.0	Δ 5.8	100.0	Δ 0.9	100.0	5.2	100.0	Δ 1.2	100.0	0.6	令和2年
79.2	Δ 20.8	100.2	0.2	92.1	Δ 7.9	97.3	Δ 2.7	96.9	Δ 3.1	97.4	Δ 2.6	101.5	1.4	106.4	6.4	令和3年
107.3	35.5	107.6	7.4	91.8	Δ 0.3	111.6	14.7	96.0	Δ 0.9	95.3	Δ 2.2	102.8	1.3	105.7	Δ 0.7	令和4年
103.0	34.3	89.6	3.1	88.3	2.0	97.0	6.2	74.4	0.4	80.2	Δ 0.6	79.8	Δ 1.0	89.8	Δ 2.3	令和4年9月
103.5	36.2	86.1	Δ 6.2	87.0	Δ 5.0	95.0	5.3	75.4	0.3	79.3	0.1	78.7	Δ 2.4	90.3	Δ 5.7	令和4年10月
112.9	30.7	99.5	11.9	88.9	1.4	107.1	18.9	80.3	Δ 2.5	83.5	0.1	81.1	1.5	89.7	Δ 1.4	令和4年11月
154.9	26.7	190.6	3.3	114.0	20.5	148.3	26.1	195.2	Δ 3.7	168.8	Δ 2.1	202.9	Δ 1.1	173.1	Δ 5.7	令和4年12月
85.0	Δ 4.6	87.2	0.0	93.4	10.8	95.7	Δ 1.7	80.8	8.3	80.3	2.2	89.0	6.7	86.6	Δ 8.2	令和5年1月
104.6	7.6	88.5	0.6	89.4	4.3	88.4	Δ 8.6	84.0	9.1	75.1	Δ 3.0	87.5	2.7	89.0	1.0	令和5年2月
87.5	1.3	93.5	6.4	93.6	5.2	97.3	Δ 6.1	81.9	5.4	77.5	Δ 10.4	87.9	7.2	92.8	Δ 6.6	令和5年3月
89.6	6.7	90.3	Δ 1.5	98.2	10.3	105.6	Δ 10.1	81.7	5.6	77.9	0.8	87.6	Δ 8.6	89.6	Δ 5.4	令和5年4月
87.2	4.8	92.4	Δ 29.2	102.5	12.0	93.1	Δ 30.0	83.3	8.9	88.4	8.2	108.1	22.1	91.4	Δ 2.1	令和5年5月
104.5	Δ 12.6	163.7	26.4	115.1	19.9	175.4	21.3	208.1	5.9	140.0	Δ 11.2	177.0	Δ 8.9	146.3	Δ 0.2	令和5年6月
128.8	0.2	118.6	3.9	109.4	11.2	117.6	17.2	101.2	37.3	93.5	Δ 1.7	82.9	2.5	105.9	Δ 7.1	令和5年7月
124.1	Δ 0.9	86.1	Δ 10.1	98.6	10.5	103.0	4.4	78.4	6.4	79.4	2.3	87.1	7.5	94.9	Δ 0.6	令和5年8月
100.6	Δ 2.3	130.3	45.4	93.2	5.5	106.7	10.0	82.7	11.2	78.8	Δ 1.7	81.2	1.8	92.9	3.5	令和5年9月

不動産業, 物品賃貸業	学術研究等		飲食サービス業等		生活関連サービス等		教育, 学習支援業		医療, 福祉		複合サービス事業		その他のサービス業			
	前年比	前年比	前年比	前年比	前年比	前年比	前年比	前年比	前年比	前年比	前年比	前年比	前年比			
100.0	Δ 23.2	100.0	3.2	100.0	11.2	100.0	Δ 11.0	100.0	6.1	100.0	2.7	100.0	Δ 7.3	100.0	3.3	令和2年
98.4	Δ 1.6	89.4	Δ 10.5	95.4	Δ 4.6	84.5	Δ 15.5	93.7	Δ 6.3	101.1	1.1	110.5	10.5	95.9	Δ 4.1	令和3年
107.4	9.1	100.2	12.1	100.2	5.0	161.7	91.4	94.9	1.3	99.2	Δ 1.9	114.6	3.7	97.9	2.1	令和4年
90.6	1.5	72.0	3.6	92.4	Δ 1.3	154.1	87.2	71.0	0.7	81.3	Δ 1.6	91.9	0.2	87.8	0.9	令和4年9月
92.4	10.8	71.7	0.6	92.0	Δ 4.0	139.1	71.7	73.2	1.7	79.2	Δ 2.9	96.8	4.4	88.5	Δ 5.4	令和4年10月
91.3	6.4	73.4	2.8	90.0	Δ 1.9	145.5	80.1	72.0	0.3	84.9	1.1	94.3	7.4	87.6	5.4	令和4年11月
136.0	Δ 6.3	207.6	8.4	128.0	18.5	260.1	110.6	207.9	0.7	180.0	Δ 3.9	225.8	Δ 0.5	147.9	Δ 2.2	令和4年12月
84.0	Δ 16.9	72.0	0.1	98.3	4.0	145.5	23.7	77.2	5.8	82.7	1.7	101.6	7.2	85.5	Δ 0.2	令和5年1月
129.0	8.8	72.7	Δ 0.3	88.4	Δ 5.9	139.3	20.1	78.9	4.1	76.2	Δ 3.9	99.3	2.8	86.0	7.1	令和5年2月
84.4	Δ 6.8	76.4	4.2	94.2	Δ 4.5	156.5	31.0	79.2	5.2	76.6	Δ 16.0	97.0	6.4	91.5	1.4	令和5年3月
86.9	Δ 4.0	78.0	Δ 2.3	95.6	Δ 0.5	175.1	5.4	75.2	5.0	76.7	Δ 5.0	101.8	13.0	87.6	Δ 2.7	令和5年4月
86.1	Δ 3.9	84.4	Δ 51.6	95.4	0.6	134.4	Δ 37.4	79.2	8.6	90.7	9.4	119.7	31.5	86.5	2.1	令和5年5月
106.5	Δ 22.3	152.8	51.4	118.9	Δ 0.6	347.9	62.8	226.8	11.8	140.7	Δ 21.1	215.4	Δ 0.2	116.3	Δ 10.9	令和5年6月
88.8	Δ 11.0	106.6	Δ 1.2	101.8	Δ 5.8	162.3	5.3	79.3	10.1	90.2	Δ 2.8	94.8	2.2	116.8	6.9	令和5年7月
145.3	Δ 4.0	72.9	Δ 24.2	94.5	0.4	133.5	Δ 4.0	76.4	7.8	77.2	Δ 1.5	94.1	0.6	94.8	2.5	令和5年8月
90.9	0.3	103.4	43.6	92.7	0.3	146.4	Δ 5.0	78.1	10.0	76.1	Δ 6.4	90.5	Δ 1.5	89.6	2.1	令和5年9月

不動産業, 物品賃貸業	学術研究等		飲食サービス業等		生活関連サービス等		教育, 学習支援業		医療, 福祉		複合サービス事業		その他のサービス業			
	前年比	前年比	前年比	前年比	前年比	前年比	前年比	前年比	前年比	前年比	前年比	前年比	前年比			
100.0	Δ 15.5	100.0	Δ 7.9	100.0	9.5	100.0	Δ 3.1	100.0	Δ 17.7	100.0	13.3	100.0	1.5	100.0	Δ 4.1	令和2年
67.4	Δ 32.6	110.2	10.2	90.5	Δ 9.6	101.4	1.5	106.0	6.0	88.4	Δ 11.6	97.7	Δ 2.2	123.8	23.7	令和3年
100.3	48.8	120.3	9.2	87.1	Δ 3.8	87.3	Δ 13.9	96.8	Δ 8.7	87.4	Δ 1.1	95.8	Δ 1.9	117.4	Δ 5.2	令和4年
103.6	53.7	109.0	3.3	85.9	3.4	69.4	Δ 25.7	83.7	Δ 0.8	78.6	5.5	71.5	Δ 6.2	92.2	Δ 7.3	令和4年9月
103.3	49.3	102.8	Δ 9.7	84.3	Δ 5.8	73.5	Δ 20.6	80.6	Δ 4.4	81.4	13.2	64.7	Δ 14.6	92.5	Δ 6.3	令和4年10月
118.3	42.5	125.9	17.0	88.2	2.9	88.5	Δ 3.7	105.7	Δ 8.0	82.2	Δ 1.9	71.9	Δ 6.1	92.2	Δ 11.3	令和4年11月
156.0	48.1	191.4	13.1	106.3	20.7	95.8	Δ 14.9	146.9	Δ 22.0	144.9	5.1	189.3	Δ 3.5	213.2	Δ 10.0	令和4年12月
80.0	5.3	103.4	Δ 1.1	90.6	15.1	71.6	Δ 17.9	90.7	17.2	73.5	0.8	80.4	6.9	87.3	Δ 18.3	令和5年1月
83.6	7.9	105.5	0.2	89.8	10.9	63.3	Δ 27.3	98.8	26.2	72.2	Δ 2.7	79.8	3.4	92.8	Δ 6.9	令和5年2月
83.4	6.5	112.0	6.9	93.2	11.9	67.3	Δ 29.4	88.0	6.3	80.2	3.6	83.0	8.8	93.7	Δ 17.2	令和5年3月
85.1	12.7	103.6	Δ 3.0	99.6	17.5	69.7	Δ 25.7	101.2	7.4	80.9	14.8	77.9	Δ 26.9	91.1	Δ 10.1	令和5年4月
81.7	9.8	101.5	Δ 3.6	106.2	18.5	71.7	Δ 23.0	96.0	11.8	80.9	1.1	101.7	13.1	96.7	Δ 9.2	令和5年5月
95.9	Δ 5.7	176.7	10.5	112.9	35.9	84.2	Δ 24.1	146.6	Δ 12.7	137.0	28.3	147.8	Δ 18.7	189.5	10.5	令和5年6月
144.0	5.2	132.0	4.3	113.5	21.9	94.9	27.6	169.7	120.1	102.6	Δ 0.5	75.0	3.0	86.9	Δ 27.9	令和5年7月
103.2	1.5	100.4	Δ 1.3	100.8	16.5	87.5	10.6	84.2	4.5	85.5	11.2	84.2	16.5	92.9	Δ 6.6	令和5年8月
99.6	Δ 3.9	159.1	46.0	93.4	8.7	86.4	24.5	96.3	15.1	86.2	9.7	75.6	5.7	95.9	4.0	令和5年9月

第2-2表 定期給与指数
5人以上

	調査産業計		建設業		製造業		電気・ガス業		情報通信業		運輸業、郵便業		卸売業、小売業		金融業、保険業	
	前年比		前年比		前年比		前年比		前年比		前年比		前年比		前年比	
令和2年	100.0	1.0	100.0	1.3	100.0	0.6	100.0	Δ 2.1	100.0	Δ 3.9	100.0	Δ 2.1	100.0	4.3	100.0	Δ 3.3
令和3年	99.2	Δ 0.8	102.3	2.3	99.9	Δ 0.1	105.5	5.5	101.2	1.2	97.2	Δ 2.8	98.7	Δ 1.3	99.0	Δ 1.0
令和4年	101.0	1.8	112.3	9.8	102.2	2.3	109.1	3.4	105.8	4.5	101.2	4.1	104.5	5.9	102.2	3.2
令和4年9月	101.0	2.1	112.9	5.8	102.4	2.4	105.7	0.0	104.9	5.1	101.0	6.4	104.8	10.0	101.9	5.7
令和4年10月	101.9	1.4	116.7	4.9	102.3	1.0	113.4	5.7	105.9	6.8	104.2	5.6	106.2	7.4	102.6	5.1
令和4年11月	101.3	2.2	116.3	9.0	102.6	2.6	109.3	0.1	107.7	6.3	101.3	5.3	105.8	8.4	102.3	3.5
令和4年12月	101.5	2.1	111.1	4.7	104.4	4.2	107.7	2.4	105.5	2.8	104.3	4.8	104.5	9.1	102.0	3.9
令和5年1月	101.5	2.0	107.1	Δ 2.5	105.1	4.2	100.9	Δ 8.4	104.7	0.3	99.6	2.0	106.8	3.7	105.5	3.9
令和5年2月	101.2	1.9	111.4	3.1	104.7	3.2	97.2	Δ 13.5	108.1	0.3	101.1	4.0	103.3	1.8	104.1	4.0
令和5年3月	102.1	0.9	116.0	4.2	106.2	4.3	95.9	Δ 9.4	107.2	0.3	105.7	3.7	102.9	Δ 2.1	105.4	2.8
令和5年4月	103.8	2.4	114.1	1.9	106.5	1.9	99.1	Δ 12.6	108.0	Δ 0.7	104.5	6.0	109.1	4.0	105.3	0.8
令和5年5月	102.8	2.4	112.1	5.8	106.9	6.3	96.6	Δ 10.4	106.3	1.7	101.4	2.0	104.9	0.7	104.3	2.9
令和5年6月	104.1	2.3	118.6	5.2	108.6	6.0	96.7	Δ 10.0	108.0	3.8	100.5	Δ 0.9	104.8	0.5	108.8	8.9
令和5年7月	103.9	2.1	119.1	1.2	107.7	5.5	98.4	Δ 10.7	108.7	3.6	104.2	Δ 0.4	102.8	Δ 2.6	112.1	6.5
令和5年8月	102.5	2.1	116.4	2.8	104.8	3.9	96.9	Δ 8.6	108.9	3.9	103.5	0.3	101.1	Δ 3.4	109.4	6.3
令和5年9月	103.6	2.6	120.9	7.1	106.5	4.0	98.2	Δ 7.1	109.9	4.8	102.6	1.6	101.0	Δ 3.6	108.2	6.2

30人以上

	調査産業計		建設業		製造業		電気・ガス業		情報通信業		運輸業、郵便業		卸売業、小売業		金融業、保険業	
	前年比		前年比		前年比		前年比		前年比		前年比		前年比		前年比	
令和2年	100.0	1.7	100.0	6.6	100.0	Δ 1.2	100.0	Δ 5.6	100.0	Δ 5.8	100.0	3.2	100.0	14.1	100.0	Δ 3.7
令和3年	98.5	Δ 1.5	106.0	6.0	99.1	Δ 0.8	101.9	1.9	101.8	1.8	95.5	Δ 4.5	97.8	Δ 2.2	100.0	0.0
令和4年	100.4	1.9	117.2	10.6	102.0	2.9	109.2	7.2	108.2	6.3	97.1	1.7	104.7	7.1	99.0	Δ 1.0
令和4年9月	99.9	1.5	116.1	7.9	101.8	3.2	105.6	7.4	107.1	6.4	96.9	5.1	104.1	7.0	97.4	Δ 0.8
令和4年10月	101.1	1.5	119.5	12.1	102.3	2.0	114.9	10.6	108.3	8.5	99.8	3.4	107.4	7.3	99.6	0.1
令和4年11月	100.3	1.6	118.6	10.4	102.4	2.8	109.1	7.9	108.2	7.3	96.7	2.4	105.2	3.7	98.2	Δ 1.9
令和4年12月	101.2	1.7	118.2	8.0	104.1	4.3	105.9	3.5	108.3	3.4	99.8	3.3	104.4	6.6	97.8	Δ 3.0
令和5年1月	100.0	0.8	114.6	0.5	103.5	2.4	94.5	Δ 13.7	102.3	Δ 4.7	90.5	Δ 4.5	100.0	Δ 0.1	104.4	4.8
令和5年2月	99.0	0.3	123.6	13.5	102.6	1.5	90.6	Δ 19.6	106.8	Δ 3.1	89.3	Δ 3.5	95.9	Δ 6.6	103.8	5.8
令和5年3月	99.3	Δ 1.7	123.8	2.8	103.5	1.7	90.3	Δ 13.7	106.0	Δ 3.6	94.6	Δ 2.7	95.0	Δ 8.7	104.2	3.6
令和5年4月	100.2	Δ 1.0	126.6	2.8	104.0	Δ 0.2	92.5	Δ 19.1	107.4	Δ 3.7	93.6	Δ 0.7	99.6	Δ 6.3	103.8	3.8
令和5年5月	100.0	Δ 0.3	121.1	4.6	104.3	3.7	89.9	Δ 17.4	105.5	Δ 1.4	93.0	Δ 2.7	98.2	Δ 6.3	102.4	4.1
令和5年6月	101.3	0.1	128.3	11.7	105.2	3.0	90.8	Δ 15.8	107.7	0.6	94.3	Δ 3.7	97.7	Δ 7.2	103.0	6.3
令和5年7月	101.9	1.1	129.1	9.0	107.1	5.4	91.1	Δ 17.7	105.3	Δ 1.9	94.3	Δ 5.1	98.9	Δ 6.4	110.3	7.3
令和5年8月	100.4	0.4	124.3	4.9	104.8	4.0	89.8	Δ 15.0	106.0	Δ 0.4	96.1	Δ 3.7	96.3	Δ 9.0	105.9	8.1
令和5年9月	101.4	1.5	130.6	12.5	106.2	4.3	91.8	Δ 13.1	107.2	0.1	93.9	Δ 3.1	98.1	Δ 5.8	105.3	8.1

5~29人

	調査産業計		建設業		製造業		電気・ガス業		情報通信業		運輸業、郵便業		卸売業、小売業		金融業、保険業	
	前年比		前年比		前年比		前年比		前年比		前年比		前年比		前年比	
令和2年	100.0	Δ 0.1	100.0	Δ 1.1	100.0	12.1	100.0	9.9	100.0	5.3	100.0	Δ 12.4	100.0	Δ 2.1	100.0	Δ 2.7
令和3年	100.4	0.5	100.7	0.7	103.7	3.7	116.9	17.0	97.8	Δ 2.2	101.4	1.5	99.4	Δ 0.6	97.3	Δ 2.7
令和4年	101.9	1.5	110.0	9.2	103.1	Δ 0.6	X	X	93.2	Δ 4.7	109.1	7.6	104.5	5.1	105.5	8.4
令和4年9月	102.8	3.0	111.3	4.8	105.3	Δ 1.9	X	X	91.0	Δ 3.9	108.8	7.3	105.3	12.1	106.8	14.1
令和4年10月	103.3	1.4	115.3	1.7	102.4	Δ 3.8	X	X	90.8	Δ 4.4	112.4	8.1	105.3	7.6	105.8	11.7
令和4年11月	103.1	3.0	115.0	8.2	104.1	1.1	X	X	103.9	0.5	110.5	9.8	106.3	12.0	106.8	10.2
令和4年12月	102.0	2.1	107.6	2.8	106.6	4.2	X	X	90.5	Δ 1.5	113.0	6.3	104.7	11.0	106.6	12.7
令和5年1月	103.7	3.5	103.4	Δ 4.2	111.4	12.5	125.5	X	116.6	26.7	125.2	23.8	111.9	6.4	106.3	3.5
令和5年2月	104.7	4.3	105.6	Δ 1.8	113.7	10.8	123.3	X	113.8	17.1	136.7	27.8	108.9	8.0	104.1	2.6
令和5年3月	106.8	5.1	112.3	4.9	118.3	17.0	116.5	X	113.2	22.8	138.2	24.2	109.0	2.9	106.5	2.6
令和5年4月	109.9	8.1	108.0	1.1	117.6	11.7	124.9	X	110.9	16.6	136.3	27.1	116.4	11.9	106.8	Δ 2.2
令和5年5月	107.5	6.9	107.5	6.0	118.3	18.5	122.9	X	110.2	20.3	124.1	16.4	110.0	6.0	106.4	2.0
令和5年6月	108.9	5.7	113.7	1.9	123.9	18.3	118.9	X	109.1	24.5	115.2	7.6	110.3	6.6	115.6	12.3
令和5年7月	107.3	3.7	113.9	Δ 3.0	110.5	5.4	128.1	X	125.4	37.5	133.0	14.9	105.7	0.3	114.0	6.0
令和5年8月	106.2	5.3	112.3	1.4	105.5	4.0	125.2	X	123.3	29.8	122.8	13.3	104.8	0.9	113.4	4.8
令和5年9月	107.6	4.7	115.8	4.0	108.6	3.1	123.1	X	123.7	35.9	126.9	16.6	103.3	Δ 1.9	111.3	4.2

不動産業、物品賃貸業	学術研究等		飲食サービス業等		生活関連サービス等		教育、学習支援業		医療、福祉		複合サービス事業		その他のサービス業			
	前年比	前年比	前年比	前年比	前年比	前年比	前年比	前年比	前年比	前年比	前年比	前年比	前年比			
100.0	Δ 18.7	100.0	Δ 4.9	100.0	9.8	100.0	Δ 5.4	100.0	Δ 2.3	100.0	2.9	100.0	0.1	100.0	Δ 1.3	令和2年
80.3	Δ 19.7	103.5	3.5	93.4	Δ 6.7	97.6	Δ 2.4	96.1	Δ 3.9	96.0	Δ 4.0	103.1	3.0	108.9	8.8	令和3年
106.4	32.5	106.0	2.4	89.5	Δ 4.2	105.7	8.3	97.3	1.2	93.6	Δ 2.5	104.9	1.7	109.7	0.7	令和4年
117.0	34.3	105.9	0.3	90.1	1.1	100.4	4.6	96.2	0.2	94.2	Δ 2.3	102.8	Δ 1.0	107.6	Δ 1.6	令和4年9月
117.5	36.2	104.7	Δ 1.7	89.3	Δ 5.0	100.1	5.1	97.5	0.3	94.6	Δ 0.6	100.4	Δ 2.5	108.4	Δ 0.2	令和4年10月
117.0	34.5	106.8	Δ 1.3	87.2	Δ 1.9	100.9	8.5	97.2	Δ 0.1	94.1	Δ 0.2	104.4	1.9	106.3	Δ 3.7	令和4年11月
114.5	24.1	104.7	Δ 3.7	92.9	1.3	96.5	4.1	94.8	Δ 1.3	94.5	Δ 1.3	102.6	Δ 0.9	109.4	Δ 3.4	令和4年12月
96.5	0.7	106.2	Δ 0.4	93.3	10.7	100.7	Δ 0.7	104.6	8.3	92.9	Δ 0.1	114.6	6.8	104.6	Δ 4.6	令和5年1月
99.0	Δ 1.1	108.2	0.5	91.9	6.6	93.5	Δ 8.2	108.8	9.0	90.2	Δ 2.0	112.4	2.7	108.1	2.1	令和5年2月
99.3	2.5	109.3	2.6	96.1	5.5	100.1	Δ 4.3	102.0	2.5	89.9	Δ 4.3	110.1	4.5	111.1	0.4	令和5年3月
101.8	6.6	107.4	Δ 0.5	100.6	9.8	98.2	Δ 8.7	105.6	9.9	93.1	0.8	109.5	3.7	109.2	Δ 2.6	令和5年4月
99.0	4.8	105.4	Δ 0.9	99.9	11.6	98.3	Δ 29.7	108.0	9.3	92.4	Δ 0.5	110.8	2.6	109.1	Δ 1.1	令和5年5月
100.4	3.0	105.1	Δ 2.2	102.9	15.2	101.1	Δ 10.9	105.0	5.0	93.6	Δ 2.1	108.1	1.9	113.5	Δ 1.5	令和5年6月
109.0	Δ 5.8	107.7	4.3	100.5	7.6	119.5	18.2	106.9	12.1	92.7	Δ 1.4	105.4	3.1	107.3	Δ 3.4	令和5年7月
114.0	Δ 1.0	105.1	1.1	98.8	10.8	108.7	8.1	101.5	6.4	94.5	2.5	107.0	2.5	109.6	Δ 0.5	令和5年8月
114.3	Δ 2.3	110.5	4.3	95.9	6.4	111.0	10.6	107.1	11.3	94.4	0.2	104.6	1.8	113.0	5.0	令和5年9月

不動産業、物品賃貸業	学術研究等		飲食サービス業等		生活関連サービス等		教育、学習支援業		医療、福祉		複合サービス事業		その他のサービス業			
	前年比	前年比	前年比	前年比	前年比	前年比	前年比	前年比	前年比	前年比	前年比	前年比	前年比			
100.0	Δ 15.8	100.0	0.3	100.0	10.1	100.0	Δ 9.1	100.0	7.3	100.0	Δ 0.1	100.0	Δ 3.9	100.0	Δ 0.1	令和2年
92.5	Δ 7.5	93.7	Δ 6.3	95.6	Δ 4.4	84.3	Δ 15.7	92.5	Δ 7.5	99.4	Δ 0.6	105.3	5.2	100.2	0.3	令和3年
100.0	8.1	96.0	2.5	96.4	0.8	150.0	77.9	94.0	1.6	96.6	Δ 2.8	111.2	5.6	104.8	4.6	令和4年
99.7	1.4	94.9	2.8	94.0	Δ 2.8	158.9	81.4	91.9	0.8	96.2	Δ 3.6	110.0	0.3	105.0	2.2	令和4年9月
101.7	10.9	95.3	2.3	95.1	Δ 3.9	149.6	71.4	94.8	1.7	95.3	Δ 3.9	113.9	4.9	106.1	3.9	令和4年10月
100.5	6.5	96.0	1.1	88.1	Δ 3.2	156.1	79.2	93.2	0.2	96.8	Δ 1.8	112.5	7.9	102.8	1.4	令和4年11月
100.3	Δ 1.4	96.7	0.4	97.7	Δ 2.5	154.9	81.4	92.4	0.0	97.2	Δ 2.6	116.0	7.4	103.4	Δ 0.7	令和4年12月
92.3	Δ 5.5	96.0	0.0	95.0	1.8	155.0	26.6	99.8	5.7	95.6	Δ 1.2	121.5	7.1	105.0	2.5	令和5年1月
91.9	Δ 12.6	97.0	Δ 0.4	91.5	Δ 1.7	149.9	21.1	102.0	4.0	92.6	Δ 2.5	118.7	3.1	105.2	9.4	令和5年2月
92.8	Δ 6.9	96.8	0.4	97.5	Δ 3.3	163.6	32.5	97.6	1.7	90.2	Δ 9.0	116.1	6.7	110.1	4.1	令和5年3月
95.5	Δ 4.0	97.7	1.1	98.7	Δ 0.7	149.3	17.2	97.2	5.0	92.6	Δ 5.0	115.6	9.6	107.6	2.3	令和5年4月
94.7	Δ 3.9	96.3	1.2	98.7	1.5	144.0	Δ 37.4	102.4	8.5	91.8	Δ 4.7	115.6	6.6	106.0	3.1	令和5年5月
93.5	Δ 4.2	98.0	1.4	97.1	Δ 2.2	160.6	5.0	101.5	6.5	93.3	Δ 4.8	111.3	0.5	110.4	Δ 0.6	令和5年6月
97.7	Δ 2.2	97.1	1.5	96.1	Δ 5.5	159.6	5.2	102.6	10.2	91.7	Δ 4.3	110.6	2.8	111.8	2.4	令和5年7月
100.0	0.9	97.2	2.5	97.7	0.4	142.5	Δ 4.0	98.8	7.6	92.6	Δ 2.7	112.6	0.5	108.3	0.9	令和5年8月
100.0	0.3	100.9	6.3	95.9	2.0	151.6	Δ 4.6	101.1	10.0	92.4	Δ 4.0	108.3	Δ 1.5	110.1	4.9	令和5年9月

不動産業、物品賃貸業	学術研究等		飲食サービス業等		生活関連サービス等		教育、学習支援業		医療、福祉		複合サービス事業		その他のサービス業			
	前年比	前年比	前年比	前年比	前年比	前年比	前年比	前年比	前年比	前年比	前年比	前年比	前年比			
100.0	Δ 19.0	100.0	Δ 8.0	100.0	9.3	100.0	Δ 3.6	100.0	Δ 23.5	100.0	13.3	100.0	2.0	100.0	Δ 3.7	令和2年
70.9	Δ 29.1	112.0	12.0	92.2	Δ 7.8	101.7	1.7	106.5	6.6	87.6	Δ 12.5	102.2	2.2	122.8	22.9	令和3年
102.5	44.6	116.2	3.8	85.7	Δ 7.0	84.7	Δ 16.7	105.0	Δ 1.4	87.9	0.3	98.0	Δ 4.1	116.4	Δ 5.2	令和4年
118.9	54.0	116.7	Δ 0.5	87.9	3.2	72.8	Δ 25.6	107.6	Δ 1.9	90.7	5.2	95.3	Δ 5.9	110.8	Δ 7.3	令和4年9月
118.5	49.1	114.5	Δ 3.0	86.0	Δ 5.9	76.7	Δ 20.7	104.0	Δ 4.7	94.7	13.0	86.2	Δ 14.4	111.2	Δ 6.2	令和4年10月
118.5	50.0	117.5	Δ 1.9	86.7	Δ 1.4	75.2	Δ 19.1	108.1	Δ 1.6	89.6	4.8	95.8	Δ 6.0	110.8	Δ 11.2	令和4年11月
114.7	39.0	113.8	Δ 4.7	90.2	3.1	69.6	Δ 25.2	99.8	Δ 6.0	90.0	2.7	88.1	Δ 13.4	117.9	Δ 7.3	令和4年12月
91.7	5.2	115.1	Δ 1.7	92.4	16.2	75.0	Δ 17.6	117.6	17.0	85.5	0.7	107.1	7.3	102.5	Δ 14.1	令和5年1月
95.9	7.9	118.0	0.0	92.2	12.0	66.4	Δ 27.0	128.3	26.2	83.8	Δ 2.9	105.6	3.1	111.2	Δ 7.1	令和5年2月
95.7	8.8	120.6	3.3	95.4	11.6	68.7	Δ 27.8	113.3	5.5	88.9	6.5	104.0	2.7	111.2	Δ 5.0	令和5年3月
97.6	12.7	116.1	Δ 2.4	101.5	16.5	72.6	Δ 25.6	131.1	25.7	94.1	14.9	103.2	Δ 2.4	109.5	Δ 10.0	令和5年4月
93.7	9.8	113.7	Δ 3.1	100.5	17.8	75.2	Δ 22.4	124.7	13.3	93.1	8.8	106.0	Δ 1.6	111.3	Δ 8.2	令和5年5月
96.6	7.0	111.7	Δ 5.7	106.1	26.5	70.9	Δ 25.1	114.9	2.5	93.9	2.8	104.8	3.5	115.7	Δ 3.8	令和5年6月
107.4	Δ 8.0	117.3	4.8	102.9	15.7	99.8	29.3	119.7	19.7	94.9	4.3	99.9	3.5	98.1	Δ 13.0	令和5年7月
113.8	Δ 2.1	112.3	Δ 1.1	99.4	17.2	92.0	17.9	109.3	4.5	99.6	16.2	101.0	4.9	109.0	Δ 4.0	令和5年8月
114.3	Δ 3.9	119.1	2.1	96.0	9.2	90.8	24.7	125.0	16.2	99.6	9.8	100.7	5.7	114.6	3.4	令和5年9月

第3-1表 総実労働時間指数
5人以上

	調査産業計		建設業		製造業		電気・ガス業		情報通信業		運輸業、郵便業		卸売業、小売業		金融業、保険業	
	前年比	前年比	前年比	前年比	前年比	前年比	前年比	前年比	前年比	前年比	前年比	前年比	前年比	前年比	前年比	前年比
令和2年	100.0	Δ 2.8	100.0	Δ 1.1	100.0	Δ 2.9	100.0	Δ 2.2	100.0	Δ 0.1	100.0	Δ 4.5	100.0	Δ 2.2	100.0	Δ 1.9
令和3年	100.8	0.9	99.8	Δ 0.2	101.8	1.8	102.0	2.0	100.7	0.6	102.2	2.3	99.4	Δ 0.6	105.6	5.5
令和4年	100.4	Δ 0.4	106.2	6.4	100.7	Δ 1.1	104.8	2.7	99.1	Δ 1.6	100.2	Δ 2.0	101.9	2.5	99.7	Δ 5.6
令和4年9月	100.6	0.3	107.1	6.9	100.0	Δ 1.5	106.2	7.6	103.1	Δ 3.0	101.2	2.6	103.4	5.5	98.4	Δ 5.6
令和4年10月	102.0	Δ 1.0	111.5	7.9	101.7	Δ 1.6	106.1	2.9	95.2	Δ 7.2	107.0	3.6	103.6	2.8	98.3	Δ 9.1
令和4年11月	101.6	Δ 1.4	110.9	8.4	103.4	Δ 1.6	103.5	Δ 1.4	102.9	Δ 0.4	100.1	Δ 1.8	104.8	2.6	96.2	Δ 6.9
令和4年12月	101.0	Δ 1.4	103.9	3.8	102.9	Δ 0.6	99.3	0.8	100.9	Δ 3.1	103.4	Δ 1.1	103.2	2.6	102.6	Δ 8.3
令和5年1月	95.1	Δ 0.7	98.8	0.2	92.9	Δ 1.2	99.9	0.4	86.0	Δ 6.4	98.2	6.3	99.9	1.5	91.1	Δ 6.9
令和5年2月	99.1	3.2	105.7	5.3	102.1	3.0	96.6	Δ 0.6	103.9	5.8	101.1	8.1	101.5	5.1	91.9	2.5
令和5年3月	103.6	1.7	115.3	5.6	105.9	2.2	109.2	Δ 3.2	99.4	1.0	109.7	9.5	101.5	2.9	107.1	0.2
令和5年4月	104.1	0.9	106.9	Δ 2.0	106.3	1.5	107.0	Δ 3.7	105.4	0.1	103.6	2.3	106.4	2.8	98.4	Δ 8.2
令和5年5月	98.8	1.6	105.5	5.0	97.0	4.0	101.5	1.4	91.9	4.9	99.1	3.9	100.7	0.5	100.5	3.2
令和5年6月	106.4	0.8	113.5	0.8	107.0	2.6	112.6	Δ 2.0	108.7	2.2	106.6	0.9	105.6	2.0	108.1	0.2
令和5年7月	103.0	0.5	109.9	1.2	104.5	0.5	105.5	0.3	106.4	2.0	103.9	1.0	103.1	Δ 2.3	97.9	Δ 0.1
令和5年8月	98.4	1.1	103.6	1.9	97.3	0.4	108.9	6.8	97.6	2.5	99.9	1.1	100.0	Δ 1.6	97.6	1.1
令和5年9月	103.1	2.5	111.8	4.4	102.8	2.8	105.2	Δ 0.9	103.9	0.8	104.3	3.1	102.7	Δ 0.7	97.4	Δ 1.0

30人以上

	調査産業計		建設業		製造業		電気・ガス業		情報通信業		運輸業、郵便業		卸売業、小売業		金融業、保険業	
	前年比	前年比	前年比	前年比	前年比	前年比	前年比	前年比	前年比	前年比	前年比	前年比	前年比	前年比	前年比	前年比
令和2年	100.0	Δ 2.3	100.0	Δ 1.6	100.0	Δ 4.3	100.0	0.1	100.0	Δ 1.6	100.0	Δ 2.6	100.0	0.2	100.0	Δ 2.2
令和3年	100.2	0.2	103.9	3.8	101.6	1.6	101.7	1.7	99.7	Δ 0.3	99.2	Δ 0.7	97.5	Δ 2.5	102.1	2.1
令和4年	99.8	Δ 0.4	107.7	3.7	100.7	Δ 0.9	106.0	4.2	100.0	0.3	100.9	1.7	97.1	Δ 0.4	95.5	Δ 6.5
令和4年9月	99.3	Δ 0.9	105.9	Δ 1.2	99.2	Δ 1.6	110.7	11.9	104.6	Δ 2.0	102.6	7.7	96.6	Δ 0.9	94.9	Δ 5.6
令和4年10月	100.8	Δ 1.1	110.2	3.8	101.5	Δ 1.1	109.4	4.5	94.7	Δ 6.8	109.7	7.3	97.2	Δ 1.3	95.4	Δ 9.4
令和4年11月	100.4	Δ 2.7	108.7	Δ 0.3	103.5	Δ 2.0	105.2	4.0	102.9	0.1	100.6	Δ 0.8	98.0	Δ 4.6	94.1	Δ 5.0
令和4年12月	100.1	Δ 2.0	105.2	0.0	102.5	Δ 0.3	99.6	1.0	102.1	Δ 2.0	103.6	Δ 0.3	97.5	Δ 3.6	99.1	Δ 9.2
令和5年1月	94.9	Δ 0.9	98.8	Δ 4.6	92.9	Δ 2.6	100.6	1.2	84.4	Δ 6.7	99.3	5.5	93.4	Δ 2.1	91.1	1.6
令和5年2月	97.7	2.4	104.9	0.9	101.0	1.8	96.7	Δ 2.1	106.5	5.4	97.8	5.5	93.1	Δ 0.3	90.6	8.2
令和5年3月	101.7	Δ 0.5	112.2	Δ 3.0	105.3	0.8	109.2	Δ 2.8	98.1	Δ 1.6	104.6	5.9	92.0	Δ 2.0	105.4	1.2
令和5年4月	102.5	Δ 0.3	108.5	Δ 3.4	105.6	1.1	107.1	Δ 1.7	104.7	Δ 1.9	98.8	Δ 2.6	97.0	Δ 3.9	97.5	Δ 2.2
令和5年5月	97.0	0.3	102.4	1.0	96.5	2.9	101.6	1.1	91.2	5.6	96.7	Δ 1.4	92.8	Δ 3.3	99.7	9.2
令和5年6月	104.9	Δ 0.4	116.1	1.9	106.0	2.4	114.5	Δ 1.5	110.2	1.0	102.5	Δ 2.8	96.2	Δ 4.0	106.9	2.9
令和5年7月	101.1	Δ 0.9	112.7	2.7	104.4	0.7	106.8	0.0	106.6	0.7	99.9	Δ 3.1	94.6	Δ 4.6	97.3	2.3
令和5年8月	96.9	0.2	104.9	2.9	97.5	0.4	110.6	5.8	97.3	1.5	96.8	Δ 3.6	92.6	Δ 4.7	101.0	6.3
令和5年9月	100.9	1.6	110.0	3.9	102.6	3.4	106.8	Δ 3.5	105.3	0.7	99.6	Δ 2.9	94.7	Δ 2.0	96.9	2.1

5~29人

	調査産業計		建設業		製造業		電気・ガス業		情報通信業		運輸業、郵便業		卸売業、小売業		金融業、保険業	
	前年比	前年比	前年比	前年比	前年比	前年比	前年比	前年比	前年比	前年比	前年比	前年比	前年比	前年比	前年比	前年比
令和2年	100.0	Δ 3.6	100.0	Δ 0.9	100.0	3.5	100.0	Δ 8.2	100.0	6.4	100.0	Δ 8.0	100.0	Δ 4.1	100.0	Δ 1.5
令和3年	101.9	2.0	98.0	Δ 1.9	102.7	2.7	103.8	3.7	105.0	5.0	107.6	7.6	100.9	0.9	109.1	9.2
令和4年	101.4	Δ 0.5	105.5	7.7	100.3	Δ 2.3	X	X	95.4	Δ 9.1	98.6	Δ 8.4	105.9	5.0	104.3	Δ 4.4
令和4年9月	102.7	2.0	107.7	10.7	102.9	Δ 1.3	X	X	95.9	Δ 8.1	97.6	Δ 6.6	108.8	10.6	102.0	Δ 5.5
令和4年10月	104.0	Δ 0.6	112.1	9.9	102.2	Δ 4.0	X	X	97.7	Δ 9.3	99.8	Δ 5.4	108.8	5.9	101.4	Δ 8.6
令和4年11月	103.8	1.0	111.8	12.5	102.7	Δ 1.3	X	X	102.9	Δ 2.5	99.0	Δ 3.6	110.4	8.6	98.3	Δ 8.9
令和4年12月	102.5	Δ 0.4	103.4	5.5	104.3	Δ 1.6	X	X	95.4	Δ 7.7	103.5	Δ 2.0	107.9	7.7	106.1	Δ 7.6
令和5年1月	95.4	Δ 0.5	98.9	2.4	92.4	4.8	97.4	X	93.4	Δ 4.7	95.4	8.0	105.1	4.0	90.7	Δ 15.2
令和5年2月	101.4	4.5	106.0	7.1	105.8	7.4	96.2	X	92.2	6.0	111.7	16.4	108.6	9.3	93.2	Δ 3.3
令和5年3月	106.6	5.0	116.7	9.8	108.0	7.7	109.8	X	105.7	14.0	125.7	20.3	109.2	6.6	108.7	Δ 0.7
令和5年4月	106.6	2.5	106.2	Δ 1.4	108.8	3.0	106.8	X	108.5	9.9	118.6	16.6	114.0	7.9	99.1	Δ 14.3
令和5年5月	101.5	3.6	106.8	6.7	98.4	8.0	101.6	X	95.3	2.3	107.1	21.0	107.1	3.3	101.2	Δ 2.7
令和5年6月	108.6	2.5	112.4	0.4	110.9	3.7	105.7	X	101.9	7.9	119.5	11.9	113.1	6.6	109.2	Δ 2.4
令和5年7月	105.8	2.2	108.7	0.5	104.8	0.3	100.5	X	105.4	9.4	116.6	13.3	109.9	Δ 0.7	98.4	Δ 2.5
令和5年8月	100.9	2.7	103.0	1.4	96.3	0.4	102.8	X	99.4	8.0	109.9	16.1	106.0	0.7	93.5	Δ 4.4
令和5年9月	106.6	3.8	112.6	4.5	103.3	0.4	99.3	X	98.2	2.4	119.4	22.3	109.1	0.3	97.7	Δ 4.2

不動産業, 物品賃貸業	学術研究等		飲食サービス業等		生活関連サービス等		教育, 学習支援業		医療, 福祉		複合サービス事業		その他のサービス業			
	前年比	前年比	前年比	前年比	前年比	前年比	前年比	前年比	前年比	前年比	前年比	前年比	前年比			
100.0	Δ 13.2	100.0	Δ 6.9	100.0	Δ 5.5	100.0	Δ 8.0	100.0	Δ 4.2	100.0	Δ 0.5	100.0	Δ 0.4	100.0	Δ 5.6	令和2年
93.2	Δ 6.9	107.0	7.0	94.5	Δ 5.5	92.7	Δ 7.2	97.6	Δ 2.4	101.1	1.1	104.9	4.9	102.3	2.2	令和3年
110.1	18.1	110.1	2.9	94.6	0.1	90.7	Δ 2.2	92.8	Δ 4.9	99.8	Δ 1.3	106.8	1.8	106.4	4.0	令和4年
118.6	19.7	113.0	3.0	94.7	9.2	89.1	0.7	96.1	Δ 3.4	98.0	Δ 3.5	108.0	4.5	105.8	3.0	令和4年9月
116.0	16.5	107.6	Δ 2.9	94.2	Δ 3.9	95.7	7.9	98.5	Δ 7.3	98.8	Δ 2.7	105.7	Δ 0.4	106.5	0.9	令和4年10月
119.8	17.1	111.8	Δ 1.9	90.4	Δ 2.6	88.5	3.5	94.3	Δ 7.8	99.3	Δ 3.5	103.1	1.3	107.4	1.6	令和4年11月
114.5	11.6	108.6	0.2	96.2	Δ 2.4	86.8	Δ 3.7	87.7	Δ 8.9	98.6	Δ 3.0	111.3	Δ 0.7	108.4	1.5	令和4年12月
93.0	Δ 3.7	100.8	Δ 3.1	96.8	4.3	81.4	Δ 0.9	90.4	3.1	94.5	Δ 4.5	110.9	3.6	98.5	Δ 3.3	令和5年1月
107.5	2.0	110.7	0.0	95.4	10.7	83.0	1.1	94.0	9.4	93.0	Δ 4.0	106.0	11.6	106.3	6.2	令和5年2月
104.6	0.3	115.8	Δ 0.9	101.3	5.0	89.8	Δ 0.3	99.1	Δ 3.2	96.6	Δ 3.6	112.1	5.5	111.7	3.3	令和5年3月
108.9	1.1	111.7	Δ 2.6	105.5	5.4	92.8	4.5	105.9	8.5	99.6	Δ 2.7	116.1	4.3	105.7	Δ 1.1	令和5年4月
103.3	3.9	101.2	0.0	104.7	6.3	91.5	Δ 9.7	101.8	7.0	95.0	Δ 3.5	110.1	5.6	102.2	Δ 0.9	令和5年5月
107.6	0.2	113.5	Δ 5.9	109.6	14.5	92.6	Δ 8.5	107.2	Δ 2.9	101.7	Δ 3.4	114.6	4.5	113.9	0.4	令和5年6月
109.4	Δ 7.1	110.5	Δ 1.2	105.2	10.4	98.1	4.8	101.4	12.7	97.3	Δ 3.8	115.5	2.5	108.6	0.1	令和5年7月
105.3	Δ 7.8	100.4	0.1	105.2	11.2	95.6	7.1	76.8	13.4	99.9	0.6	108.1	0.7	104.6	Δ 1.7	令和5年8月
106.1	Δ 10.5	111.6	Δ 1.2	102.1	7.8	95.3	7.0	106.8	11.1	100.4	2.4	113.1	4.7	107.8	1.9	令和5年9月

不動産業, 物品賃貸業	学術研究等		飲食サービス業等		生活関連サービス等		教育, 学習支援業		医療, 福祉		複合サービス事業		その他のサービス業			
	前年比	前年比	前年比	前年比	前年比	前年比	前年比	前年比	前年比	前年比	前年比	前年比	前年比			
100.0	2.4	100.0	Δ 5.7	100.0	Δ 4.8	100.0	Δ 11.0	100.0	3.8	100.0	0.0	100.0	Δ 3.1	100.0	Δ 6.7	令和2年
101.7	1.7	103.9	4.0	92.9	Δ 7.0	84.0	Δ 16.0	94.7	Δ 5.4	101.2	1.1	107.3	7.3	101.5	1.5	令和3年
110.3	8.5	104.2	0.3	103.6	11.5	102.8	22.4	88.8	Δ 6.2	100.5	Δ 0.7	110.5	3.0	105.4	3.8	令和4年
113.6	6.6	109.9	3.3	103.6	15.1	109.0	22.7	90.2	Δ 5.8	98.6	Δ 2.3	109.3	5.4	104.5	Δ 0.6	令和4年9月
112.4	8.9	102.1	Δ 5.8	104.5	7.0	111.5	33.9	94.9	Δ 7.6	97.1	Δ 3.6	112.4	2.8	104.9	0.2	令和4年10月
115.2	9.7	104.0	Δ 5.0	93.6	3.7	105.3	20.3	89.1	Δ 10.3	99.5	Δ 3.3	109.9	5.6	105.1	0.5	令和4年11月
111.0	4.4	100.9	Δ 1.4	104.0	3.6	102.5	19.3	83.4	Δ 9.7	99.4	Δ 2.5	125.6	6.1	104.1	Δ 0.9	令和4年12月
94.3	Δ 3.1	96.9	0.2	102.7	4.9	95.5	16.7	91.2	7.3	96.0	Δ 4.3	115.2	4.5	99.8	Δ 1.9	令和5年1月
107.4	Δ 3.3	108.2	0.7	96.6	Δ 0.1	103.1	14.8	92.0	10.3	93.3	Δ 2.6	100.6	3.0	106.5	10.2	令和5年2月
106.3	Δ 1.8	109.6	Δ 5.4	105.3	Δ 1.4	113.0	20.0	101.1	3.0	94.1	Δ 8.6	117.4	4.4	113.5	5.2	令和5年3月
111.2	Δ 2.5	110.8	4.5	106.4	Δ 0.9	111.0	22.2	105.3	11.2	97.9	Δ 5.7	118.2	9.9	110.0	3.3	令和5年4月
100.7	0.2	99.7	8.4	106.7	0.8	109.6	Δ 7.7	103.8	14.2	93.2	Δ 6.7	115.8	9.8	104.3	0.0	令和5年5月
105.3	Δ 9.1	117.1	2.7	105.8	Δ 2.2	119.0	3.5	111.6	5.0	100.2	Δ 5.6	115.0	1.9	115.1	0.7	令和5年6月
109.8	Δ 3.6	111.5	4.0	103.6	Δ 4.2	107.5	Δ 0.8	93.7	7.3	95.1	Δ 6.9	115.1	3.7	116.5	7.2	令和5年7月
108.1	Δ 2.1	102.5	8.1	104.7	Δ 1.3	105.4	Δ 0.7	75.5	20.8	97.4	Δ 2.9	112.5	0.5	108.4	2.5	令和5年8月
99.5	Δ 12.4	113.1	2.9	103.9	0.3	108.7	Δ 0.3	98.7	9.4	97.3	Δ 1.3	111.3	1.8	111.5	6.7	令和5年9月

不動産業, 物品賃貸業	学術研究等		飲食サービス業等		生活関連サービス等		教育, 学習支援業		医療, 福祉		複合サービス事業		その他のサービス業			
	前年比	前年比	前年比	前年比	前年比	前年比	前年比	前年比	前年比	前年比	前年比	前年比	前年比			
100.0	Δ 16.4	100.0	Δ 8.5	100.0	Δ 5.8	100.0	Δ 6.4	100.0	Δ 18.2	100.0	Δ 1.7	100.0	0.7	100.0	Δ 3.5	令和2年
88.9	Δ 11.1	110.6	10.7	95.2	Δ 4.8	96.0	Δ 4.0	104.1	4.1	101.1	1.2	103.9	3.9	103.4	3.5	令和3年
107.8	21.3	115.2	4.2	90.1	Δ 5.4	84.1	Δ 12.4	102.0	Δ 2.0	99.1	Δ 2.0	101.9	Δ 1.9	107.5	4.0	令和4年
118.6	24.8	116.6	2.6	90.2	5.9	78.5	Δ 10.2	109.8	1.8	97.4	Δ 5.6	106.1	3.0	107.7	10.1	令和4年9月
115.3	19.1	112.4	Δ 1.1	89.2	Δ 9.1	87.2	Δ 3.3	106.8	Δ 6.4	102.9	Δ 0.5	97.8	Δ 6.6	108.8	1.8	令和4年10月
119.6	20.0	117.9	Δ 0.6	89.0	Δ 5.2	79.6	Δ 4.7	106.3	Δ 2.2	99.8	Δ 3.9	95.0	Δ 5.8	111.0	3.5	令和4年11月
113.9	14.6	114.7	0.0	92.4	Δ 5.3	78.4	Δ 13.4	97.6	Δ 6.8	98.0	Δ 4.1	94.6	Δ 13.7	115.5	5.3	令和4年12月
90.4	Δ 4.0	104.8	Δ 4.6	93.8	4.0	73.6	Δ 10.1	88.1	Δ 6.2	91.3	Δ 5.9	105.3	3.2	95.5	Δ 5.9	令和5年1月
105.3	5.1	113.7	Δ 0.6	94.8	17.3	72.1	Δ 7.3	98.6	7.5	92.3	Δ 7.6	111.2	22.2	105.1	Δ 0.5	令和5年2月
101.5	1.1	121.8	1.8	99.3	8.9	76.8	Δ 12.2	93.1	Δ 17.1	101.8	6.0	105.9	8.2	107.7	0.0	令和5年3月
105.5	2.6	113.8	Δ 6.2	105.1	9.0	82.7	Δ 5.4	106.9	2.4	103.1	2.7	113.3	Δ 1.5	97.0	Δ 9.3	令和5年4月
102.2	5.5	103.4	Δ 4.2	103.8	9.5	81.3	Δ 11.3	97.3	Δ 7.4	98.7	2.8	103.5	1.2	97.6	Δ 2.5	令和5年5月
106.3	5.0	112.4	Δ 10.9	111.6	24.6	77.7	Δ 17.1	96.7	Δ 19.1	105.0	0.7	113.5	7.6	110.6	Δ 0.2	令和5年6月
106.8	Δ 8.8	111.1	Δ 4.4	106.3	19.4	93.1	8.9	118.9	23.7	101.9	2.5	115.3	1.2	93.8	Δ 12.6	令和5年7月
101.6	Δ 10.6	100.1	Δ 4.6	105.6	18.9	90.4	12.7	79.7	Δ 0.1	105.1	7.8	102.5	0.7	97.2	Δ 9.1	令和5年8月
107.0	Δ 9.8	111.7	Δ 4.2	101.3	12.3	88.0	12.1	125.3	14.1	107.1	10.0	114.3	7.7	100.1	Δ 7.1	令和5年9月

第3-2表 所定内労働時間指数
5人以上

	調査産業計		建設業		製造業		電気・ガス業		情報通信業		運輸業、郵便業		卸売業、小売業		金融業、保険業	
	前年比		前年比		前年比		前年比		前年比		前年比		前年比		前年比	
令和2年	100.0	Δ 1.8	100.0	Δ 1.4	100.0	Δ 1.4	100.0	Δ 2.4	100.0	Δ 0.3	100.0	Δ 2.3	100.0	Δ 1.6	100.0	Δ 1.8
令和3年	100.2	0.2	99.7	Δ 0.2	101.5	1.6	98.8	Δ 1.3	99.2	Δ 0.8	101.0	0.9	99.3	Δ 0.8	104.9	4.9
令和4年	99.5	Δ 0.7	104.5	4.8	100.5	Δ 1.0	98.2	Δ 0.6	97.6	Δ 1.6	97.4	Δ 3.6	101.7	2.4	99.0	Δ 5.6
令和4年9月	99.8	0.0	105.9	6.8	99.9	Δ 1.3	96.9	2.2	101.7	Δ 3.9	98.6	1.5	103.4	5.1	98.0	Δ 5.8
令和4年10月	100.6	Δ 1.5	109.2	6.1	101.4	Δ 1.5	98.1	Δ 3.0	93.4	Δ 6.7	99.9	Δ 1.7	103.2	2.5	98.1	Δ 9.1
令和4年11月	100.8	Δ 1.3	108.4	6.4	103.2	Δ 1.8	97.1	Δ 0.8	100.9	0.0	98.3	Δ 1.4	104.3	2.3	96.0	Δ 6.9
令和4年12月	99.8	Δ 1.4	103.1	2.6	102.3	Δ 0.6	92.7	Δ 3.7	99.1	Δ 3.2	100.4	Δ 1.0	102.6	2.7	102.7	Δ 8.1
令和5年1月	93.8	Δ 1.3	96.8	Δ 0.4	91.8	Δ 1.9	97.4	4.1	85.5	Δ 5.3	93.3	3.9	99.2	0.9	89.8	Δ 7.2
令和5年2月	98.1	3.2	102.6	4.5	100.6	2.2	94.5	2.4	102.6	7.0	97.0	6.4	101.9	5.4	91.0	2.5
令和5年3月	102.3	1.4	112.9	4.5	104.9	1.8	107.2	0.6	98.2	2.4	104.6	6.7	100.8	2.5	105.0	0.3
令和5年4月	103.3	0.8	105.0	Δ 0.8	105.7	0.8	103.6	0.5	104.8	1.0	99.7	0.9	106.3	2.4	97.1	Δ 7.9
令和5年5月	98.2	2.1	103.6	4.3	96.7	3.6	99.1	5.0	91.9	5.9	97.4	5.1	100.5	0.4	99.1	2.8
令和5年6月	105.9	0.9	111.1	0.2	107.2	2.3	111.1	1.0	108.7	2.9	102.5	Δ 0.9	105.6	2.0	107.3	Δ 0.3
令和5年7月	102.5	0.6	106.4	Δ 0.8	104.3	0.2	104.0	5.7	105.9	2.4	100.8	Δ 0.1	103.0	Δ 1.9	96.5	Δ 0.9
令和5年8月	98.3	1.7	100.5	Δ 0.3	97.0	0.4	107.5	12.4	97.2	3.1	97.3	0.7	100.0	Δ 1.3	96.9	1.1
令和5年9月	102.6	2.8	107.8	1.8	102.7	2.8	102.5	5.8	103.7	2.0	100.3	1.7	102.6	Δ 0.8	97.0	Δ 1.0

30人以上

	調査産業計		建設業		製造業		電気・ガス業		情報通信業		運輸業、郵便業		卸売業、小売業		金融業、保険業	
	前年比		前年比		前年比		前年比		前年比		前年比		前年比		前年比	
令和2年	100.0	Δ 1.2	100.0	Δ 2.1	100.0	Δ 2.5	100.0	1.1	100.0	Δ 0.4	100.0	Δ 2.6	100.0	2.1	100.0	Δ 0.9
令和3年	99.9	Δ 0.1	102.6	2.5	101.4	1.3	99.0	Δ 1.1	99.3	Δ 0.8	99.5	Δ 0.5	98.0	Δ 1.9	100.4	0.4
令和4年	99.0	Δ 0.9	105.3	2.6	100.3	Δ 1.1	97.8	Δ 1.2	98.1	Δ 1.2	99.9	0.4	97.5	Δ 0.5	92.9	Δ 7.5
令和4年9月	98.4	Δ 1.7	103.3	Δ 2.0	98.8	Δ 1.8	99.3	3.5	102.8	Δ 4.2	101.3	5.9	97.4	Δ 1.3	92.2	Δ 6.8
令和4年10月	99.2	Δ 2.2	107.4	2.5	100.9	Δ 1.3	99.3	Δ 2.6	92.8	Δ 6.9	102.9	0.7	97.7	Δ 1.5	93.5	Δ 9.9
令和4年11月	99.6	Δ 3.2	105.7	Δ 1.5	102.9	Δ 2.6	97.4	Δ 0.7	100.5	Δ 0.5	100.6	Δ 0.5	98.3	Δ 4.7	92.2	Δ 5.2
令和4年12月	98.9	Δ 2.4	103.8	Δ 0.6	101.5	Δ 0.7	92.2	Δ 3.6	100.0	Δ 2.9	102.1	Δ 0.8	97.4	Δ 3.1	97.5	Δ 9.8
令和5年1月	93.3	Δ 2.0	96.1	Δ 4.5	91.4	Δ 3.6	99.0	8.0	83.2	Δ 6.1	95.1	1.2	93.7	Δ 2.1	87.3	0.0
令和5年2月	96.6	2.0	101.0	1.0	99.2	0.9	95.0	3.5	104.2	6.1	96.6	3.9	93.7	Δ 0.4	87.0	7.4
令和5年3月	100.8	Δ 0.6	108.4	Δ 3.5	104.1	0.3	107.5	3.5	96.0	Δ 0.9	103.9	4.9	92.4	Δ 2.0	100.4	0.8
令和5年4月	101.7	Δ 0.6	105.3	Δ 3.9	104.6	0.2	104.2	3.8	103.0	Δ 1.8	98.8	Δ 1.8	97.4	Δ 4.1	93.6	Δ 2.3
令和5年5月	96.6	0.8	99.9	Δ 0.1	95.8	2.2	99.9	8.0	90.1	5.6	96.9	Δ 0.7	93.5	Δ 2.5	95.0	6.7
令和5年6月	104.7	Δ 0.2	112.6	0.0	105.8	1.8	113.2	3.8	109.3	1.2	103.7	Δ 1.1	97.1	Δ 3.4	103.2	1.3
令和5年7月	100.8	Δ 0.9	109.1	1.0	103.8	0.0	106.1	6.5	105.5	0.6	100.8	Δ 1.9	95.1	Δ 4.7	92.0	Δ 0.5
令和5年8月	96.9	0.6	102.4	2.3	96.8	0.3	110.0	13.6	96.3	1.7	97.7	Δ 2.3	93.2	Δ 4.3	97.3	5.3
令和5年9月	100.5	2.1	105.4	2.0	102.0	3.2	104.4	5.1	104.0	1.2	100.1	Δ 1.2	95.3	Δ 2.2	93.3	1.2

5~29人

	調査産業計		建設業		製造業		電気・ガス業		情報通信業		運輸業、郵便業		卸売業、小売業		金融業、保険業	
	前年比		前年比		前年比		前年比		前年比		前年比		前年比		前年比	
令和2年	100.0	Δ 2.7	100.0	Δ 1.0	100.0	2.8	100.0	Δ 10.2	100.0	0.3	100.0	Δ 2.0	100.0	Δ 4.4	100.0	Δ 2.7
令和3年	100.8	0.9	98.6	Δ 1.4	102.2	2.2	99.5	Δ 0.5	99.2	Δ 0.7	103.5	3.6	100.3	0.3	109.7	9.8
令和4年	100.4	Δ 0.4	104.2	5.7	101.1	Δ 1.1	X	X	95.3	Δ 3.9	92.9	Δ 10.2	105.2	4.9	105.7	Δ 3.6
令和4年9月	101.8	2.4	107.1	10.6	103.6	0.2	X	X	96.7	Δ 2.3	93.6	Δ 5.8	108.2	10.2	104.2	Δ 4.8
令和4年10月	102.8	Δ 0.3	109.9	7.4	103.2	Δ 2.3	X	X	97.2	Δ 4.6	94.2	Δ 6.3	107.7	5.6	103.2	Δ 8.0
令和4年11月	102.8	1.6	109.6	9.8	104.4	0.9	X	X	102.6	2.0	94.1	Δ 3.2	109.2	7.7	99.9	Δ 8.6
令和4年12月	101.4	0.2	102.8	3.8	105.4	Δ 0.2	X	X	95.1	Δ 4.4	98.3	Δ 0.2	106.9	7.4	108.2	Δ 6.5
令和5年1月	94.7	Δ 0.1	97.2	1.4	93.3	4.6	92.7	X	96.1	Δ 1.8	91.0	12.3	103.6	2.9	92.3	Δ 14.2
令和5年2月	100.3	4.6	103.3	5.8	105.9	7.5	93.7	X	95.6	10.5	100.7	13.8	108.5	9.6	95.3	Δ 2.4
令和5年3月	104.6	4.3	114.8	8.1	107.7	7.4	107.1	X	108.4	17.7	109.3	12.2	107.7	6.0	109.9	Δ 0.3
令和5年4月	105.6	2.6	105.0	0.6	110.1	3.1	102.4	X	112.9	14.5	104.8	8.9	113.4	7.2	100.7	Δ 13.3
令和5年5月	100.8	4.0	105.2	6.2	99.9	8.7	97.3	X	100.3	6.9	101.3	23.5	106.2	2.6	103.4	Δ 1.2
令和5年6月	107.6	2.3	110.6	0.5	112.8	4.3	104.9	X	106.3	11.9	101.8	0.3	112.4	6.1	111.6	Δ 1.9
令和5年7月	105.0	2.7	105.4	Δ 1.5	106.1	1.0	97.5	X	107.8	12.3	103.9	5.7	109.2	Δ 0.1	101.2	Δ 1.6
令和5年8月	100.5	3.1	99.8	Δ 1.3	97.7	0.9	99.4	X	102.0	10.5	98.9	10.4	105.5	1.0	96.3	Δ 3.1
令和5年9月	105.8	3.9	109.0	1.8	104.9	1.3	96.8	X	102.8	6.3	103.8	10.9	108.5	0.3	100.9	Δ 3.2

不動産業, 物品賃貸業	学術研究等		飲食サービス業等		生活関連サービス等		教育, 学習支援業		医療, 福祉		複合サービス事業		その他のサービス業			
	前年比	前年比	前年比	前年比	前年比	前年比	前年比	前年比	前年比	前年比	前年比	前年比	前年比			
100.0	Δ 9.6	100.0	Δ 3.6	100.0	Δ 6.4	100.0	Δ 6.4	100.0	Δ 2.6	100.0	Δ 0.3	100.0	1.4	100.0	Δ 4.0	令和2年
95.8	Δ 4.2	98.9	Δ 1.2	95.9	Δ 4.0	88.4	Δ 11.6	98.2	Δ 1.7	100.7	0.7	105.6	5.5	99.7	Δ 0.3	令和3年
108.6	13.4	104.0	5.2	95.6	Δ 0.3	87.8	Δ 0.7	93.8	Δ 4.5	99.4	Δ 1.3	103.7	Δ 1.8	102.4	2.7	令和4年
114.2	12.6	108.5	4.8	95.5	8.8	87.3	4.2	96.0	Δ 4.0	97.4	Δ 3.9	104.9	1.0	101.8	1.5	令和4年9月
110.3	8.1	106.2	3.5	94.9	Δ 3.6	92.2	7.8	97.8	Δ 7.8	98.2	Δ 2.5	102.0	Δ 4.4	103.2	0.0	令和4年10月
116.0	10.6	106.7	2.6	92.5	Δ 2.0	86.3	5.0	94.3	Δ 7.5	98.9	Δ 3.3	99.3	Δ 3.1	104.8	2.3	令和4年11月
109.6	4.7	105.9	6.6	96.4	Δ 2.0	84.3	Δ 2.2	88.1	Δ 8.7	97.9	Δ 3.0	103.9	Δ 7.1	104.2	0.9	令和4年12月
92.3	Δ 5.9	94.9	1.5	99.4	5.0	79.7	0.9	90.0	0.3	94.4	Δ 4.3	104.4	1.0	94.2	Δ 3.5	令和5年1月
105.6	Δ 1.1	103.2	0.6	98.3	12.6	80.4	1.5	95.2	8.8	93.2	Δ 3.5	102.3	9.5	102.8	7.1	令和5年2月
101.2	Δ 3.6	105.6	0.0	104.3	7.0	87.1	0.3	100.4	Δ 3.6	96.8	Δ 3.3	108.7	3.5	107.9	3.3	令和5年3月
106.8	Δ 2.1	106.1	Δ 0.4	108.4	6.9	89.4	5.3	105.1	6.3	99.9	Δ 2.3	112.1	3.0	102.7	Δ 0.6	令和5年4月
102.1	1.3	96.2	3.6	107.9	8.4	88.0	Δ 8.4	102.9	8.2	95.3	Δ 2.8	106.4	5.0	98.6	0.7	令和5年5月
106.5	Δ 2.6	110.1	Δ 2.0	112.5	16.2	88.4	Δ 9.3	108.5	Δ 1.7	102.4	Δ 2.9	112.3	4.2	111.0	2.0	令和5年6月
108.0	Δ 4.9	107.3	Δ 0.6	107.7	12.3	95.4	3.8	104.3	14.0	97.8	Δ 2.8	113.0	3.1	105.6	0.7	令和5年7月
104.1	Δ 6.0	98.0	Δ 1.1	107.9	13.7	93.8	6.6	81.7	13.8	100.4	1.6	107.0	2.0	101.7	Δ 0.6	令和5年8月
104.3	Δ 8.7	108.5	0.0	105.3	10.3	92.1	5.5	109.6	14.2	100.8	3.5	111.5	6.3	104.8	2.9	令和5年9月

不動産業, 物品賃貸業	学術研究等		飲食サービス業等		生活関連サービス等		教育, 学習支援業		医療, 福祉		複合サービス事業		その他のサービス業			
	前年比	前年比	前年比	前年比	前年比	前年比	前年比	前年比	前年比	前年比	前年比	前年比	前年比			
100.0	0.7	100.0	Δ 2.2	100.0	Δ 8.1	100.0	Δ 10.2	100.0	3.2	100.0	0.1	100.0	Δ 2.0	100.0	Δ 4.1	令和2年
103.4	3.4	102.6	2.6	94.6	Δ 5.4	84.1	Δ 15.9	93.0	Δ 7.0	101.1	1.1	107.9	7.9	99.7	Δ 0.3	令和3年
109.2	5.6	105.7	3.0	104.5	10.5	99.2	18.0	87.7	Δ 5.7	100.5	Δ 0.6	106.9	Δ 0.9	102.2	2.5	令和4年
109.8	1.0	111.3	5.4	104.4	15.6	105.4	18.7	88.7	Δ 5.9	98.2	Δ 2.8	105.5	0.4	101.5	Δ 1.6	令和4年9月
108.2	2.8	103.7	Δ 1.9	104.8	6.6	103.8	24.5	92.2	Δ 7.8	97.1	Δ 3.2	108.1	Δ 2.1	102.5	Δ 0.5	令和4年10月
113.4	6.2	104.2	Δ 1.1	98.4	3.9	100.6	14.8	87.7	Δ 9.2	99.3	Δ 3.8	104.6	Δ 0.3	102.6	Δ 0.2	令和4年11月
109.3	1.7	101.9	1.2	104.1	3.4	97.7	13.5	82.1	Δ 9.3	98.9	Δ 2.7	114.1	Δ 2.5	101.7	Δ 1.5	令和4年12月
93.8	Δ 3.6	92.2	Δ 4.8	106.7	4.5	91.2	13.4	89.3	5.6	95.4	Δ 4.7	107.0	1.2	95.6	Δ 2.7	令和5年1月
107.6	Δ 4.1	102.1	Δ 4.2	100.8	3.4	97.9	10.5	92.9	12.5	93.3	Δ 2.5	97.0	0.7	103.4	10.5	令和5年2月
105.4	Δ 0.1	104.0	Δ 10.2	109.8	2.9	107.2	15.8	102.8	5.7	94.4	Δ 8.6	114.0	2.2	110.2	5.5	令和5年3月
109.4	Δ 3.5	107.3	Δ 1.9	111.0	3.2	105.1	20.1	104.2	11.3	98.0	Δ 5.9	114.0	8.0	107.2	3.7	令和5年4月
101.1	0.7	96.4	1.9	111.1	5.5	102.1	Δ 8.9	105.2	19.8	93.4	Δ 6.5	112.0	9.3	101.7	2.2	令和5年5月
106.8	Δ 8.6	113.7	Δ 2.9	110.1	1.7	111.2	Δ 0.9	112.6	9.2	100.8	Δ 5.5	114.4	2.3	112.7	2.4	令和5年6月
111.0	Δ 2.8	107.4	Δ 2.0	107.3	Δ 1.0	103.8	Δ 1.7	96.3	9.9	95.6	Δ 6.5	112.5	4.8	113.2	6.8	令和5年7月
109.8	Δ 0.2	99.6	2.6	108.4	2.2	102.7	Δ 1.1	79.5	21.6	97.9	Δ 2.3	113.0	3.2	105.6	2.6	令和5年8月
99.9	Δ 9.0	109.1	Δ 2.0	108.4	3.8	102.7	Δ 2.6	100.8	13.6	97.8	Δ 0.4	110.3	4.5	108.0	6.4	令和5年9月

不動産業, 物品賃貸業	学術研究等		飲食サービス業等		生活関連サービス等		教育, 学習支援業		医療, 福祉		複合サービス事業		その他のサービス業			
	前年比	前年比	前年比	前年比	前年比	前年比	前年比	前年比	前年比	前年比	前年比	前年比	前年比			
100.0	Δ 11.9	100.0	Δ 5.3	100.0	Δ 5.4	100.0	Δ 4.4	100.0	Δ 13.5	100.0	Δ 1.2	100.0	2.9	100.0	Δ 4.1	令和2年
92.3	Δ 7.6	97.2	Δ 2.9	96.4	Δ 3.7	89.5	Δ 10.5	110.3	10.3	100.2	0.2	104.6	4.6	99.4	Δ 0.6	令和3年
106.8	15.7	104.3	7.3	91.3	Δ 5.3	81.6	Δ 8.8	108.4	Δ 1.7	97.9	Δ 2.3	101.9	Δ 2.6	101.9	2.5	令和4年
114.6	17.2	108.2	5.6	91.3	5.3	77.7	Δ 3.4	113.5	Δ 0.2	96.1	Δ 5.9	105.8	2.4	101.6	7.7	令和4年9月
109.6	9.7	108.6	8.1	90.2	Δ 8.2	86.0	0.7	111.0	Δ 7.5	101.2	0.1	97.2	Δ 7.4	103.5	0.4	令和4年10月
115.6	11.8	109.1	5.4	89.7	Δ 4.7	78.7	0.1	109.9	Δ 3.5	98.8	Δ 2.6	95.2	Δ 6.1	108.1	6.8	令和4年11月
108.2	5.6	109.1	10.4	92.7	Δ 4.6	77.2	Δ 8.9	102.8	Δ 6.6	96.7	Δ 3.4	94.6	Δ 13.9	107.7	4.8	令和4年12月
90.2	Δ 6.9	97.5	5.1	95.9	5.4	73.5	Δ 5.5	91.1	Δ 10.8	91.9	Δ 4.3	103.3	0.8	90.8	Δ 4.8	令和5年1月
103.1	0.6	104.7	2.9	97.0	18.0	71.2	Δ 3.8	100.3	0.8	93.0	Δ 6.3	109.4	19.0	100.5	1.5	令和5年2月
97.7	Δ 5.4	107.6	5.9	101.7	9.4	76.3	Δ 8.5	93.7	Δ 22.7	102.0	7.5	104.8	5.6	102.6	Δ 0.8	令和5年3月
104.0	Δ 1.7	106.2	0.0	107.3	9.2	81.0	Δ 2.6	106.8	Δ 4.4	103.9	4.8	111.8	Δ 2.1	93.6	Δ 8.4	令和5年4月
101.0	1.5	97.0	4.3	106.4	10.0	80.4	Δ 8.1	97.5	Δ 13.5	99.3	5.1	102.3	0.8	91.8	Δ 2.3	令和5年5月
104.8	0.4	108.6	Δ 2.4	113.8	24.5	76.0	Δ 15.3	98.8	Δ 23.0	105.7	1.7	112.0	6.6	106.4	1.1	令和5年6月
105.0	Δ 6.0	108.2	0.0	108.1	20.4	91.0	7.6	122.8	22.2	102.5	4.9	115.3	1.5	91.3	Δ 10.4	令和5年7月
99.8	Δ 8.9	97.6	Δ 3.6	107.9	20.4	89.2	12.2	86.7	Δ 0.8	105.7	9.8	102.2	0.6	93.6	Δ 6.8	令和5年8月
104.8	Δ 8.6	109.1	0.8	103.9	13.8	86.6	11.5	129.7	14.3	107.5	11.9	114.5	8.2	97.9	Δ 3.6	令和5年9月

第3-3表 所定外労働時間指数
5人以上

	調査産業計		建設業		製造業		電気・ガス業		情報通信業		運輸業, 郵便業		卸売業, 小売業		金融業, 保険業	
	前年比		前年比		前年比		前年比		前年比		前年比		前年比		前年比	
令和2年	100.0	Δ 14.6	100.0	3.5	100.0	Δ 15.4	100.0	Δ 0.8	100.0	2.4	100.0	Δ 19.6	100.0	Δ 12.4	100.0	Δ 3.0
令和3年	109.1	9.1	100.0	0.0	105.0	5.0	147.7	47.7	119.1	19.1	112.0	12.0	101.3	1.4	115.6	15.7
令和4年	112.6	3.2	130.1	30.1	101.9	Δ 3.0	197.7	33.9	118.7	Δ 0.3	123.7	10.4	105.6	4.2	111.7	Δ 3.4
令和4年9月	112.9	5.0	124.5	8.7	100.7	Δ 3.5	237.1	52.9	120.9	6.7	123.1	10.8	103.1	13.7	104.7	Δ 0.8
令和4年10月	121.5	5.7	145.1	34.9	103.6	Δ 4.8	218.6	65.2	117.4	Δ 13.6	166.5	41.1	110.9	7.4	101.2	Δ 9.1
令和4年11月	112.9	Δ 1.8	146.1	35.8	104.3	Δ 1.5	192.8	Δ 6.3	128.7	Δ 4.0	115.6	Δ 3.5	114.1	10.5	100.0	Δ 6.2
令和4年12月	117.2	Δ 1.8	116.7	24.3	107.9	Δ 2.0	192.8	48.1	124.3	Δ 1.6	128.9	Δ 1.5	114.1	1.3	101.2	Δ 10.9
令和5年1月	112.9	5.0	127.5	7.5	103.6	6.7	134.0	Δ 26.6	92.2	Δ 17.8	138.7	21.1	112.5	12.5	111.6	Δ 1.1
令和5年2月	114.0	5.0	150.0	14.2	116.4	10.1	125.8	Δ 24.7	120.9	Δ 6.1	135.8	20.5	95.3	0.0	105.8	2.2
令和5年3月	121.5	5.6	150.0	18.6	115.0	5.2	137.1	Δ 31.5	115.7	Δ 10.7	152.6	28.1	114.1	9.0	139.5	Δ 1.7
令和5年4月	116.1	1.8	133.3	Δ 13.9	111.4	9.1	154.6	Δ 30.9	113.0	Δ 9.1	136.4	11.3	109.4	12.9	118.6	Δ 12.8
令和5年5月	106.5	Δ 3.9	132.4	12.6	99.3	6.9	134.0	Δ 25.7	92.2	Δ 6.2	113.9	Δ 3.9	104.7	1.6	122.1	9.4
令和5年6月	112.9	Δ 1.0	148.0	7.8	104.3	6.5	132.0	Δ 28.1	107.8	Δ 7.5	141.0	12.4	106.3	3.1	120.9	7.2
令和5年7月	109.7	Δ 1.9	159.8	24.5	105.7	4.2	125.8	Δ 37.4	113.0	Δ 2.3	129.5	7.7	106.3	Δ 6.8	119.8	12.0
令和5年8月	100.0	Δ 4.1	147.1	29.4	99.3	0.0	127.8	Δ 33.7	102.6	Δ 4.8	121.4	3.0	100.0	Δ 7.2	108.1	0.0
令和5年9月	110.8	Δ 1.9	168.6	35.4	103.6	2.9	142.3	Δ 40.0	107.0	Δ 11.5	137.6	11.8	104.7	1.6	103.5	Δ 1.1

30人以上

	調査産業計		建設業		製造業		電気・ガス業		情報通信業		運輸業, 郵便業		卸売業, 小売業		金融業, 保険業	
	前年比		前年比		前年比		前年比		前年比		前年比		前年比		前年比	
令和2年	100.0	Δ 14.0	100.0	4.3	100.0	Δ 19.4	100.0	Δ 11.0	100.0	Δ 13.8	100.0	Δ 2.8	100.0	Δ 26.1	100.0	Δ 16.1
令和3年	104.5	4.5	118.2	18.1	104.3	4.2	135.5	35.5	105.5	5.4	97.4	Δ 2.5	87.0	Δ 13.1	125.6	25.6
令和4年	109.3	4.6	134.1	13.5	104.6	0.3	207.0	52.8	123.7	17.3	107.3	10.2	89.6	3.0	129.3	2.9
令和4年9月	110.2	9.0	134.1	6.7	102.7	0.7	251.8	84.2	128.1	28.5	111.2	19.8	80.0	8.1	129.9	7.4
令和4年10月	120.4	10.9	140.9	15.6	106.8	Δ 0.1	232.7	68.0	120.2	Δ 3.9	156.6	53.4	87.7	3.4	120.6	Δ 3.3
令和4年11月	110.2	2.3	141.7	10.1	109.6	3.9	201.8	44.8	133.3	5.9	100.0	Δ 3.4	92.3	Δ 1.9	117.8	Δ 4.1
令和4年12月	114.8	2.2	120.5	5.4	111.6	1.9	190.9	41.6	129.8	8.3	113.2	2.5	98.5	Δ 11.3	120.6	Δ 1.8
令和5年1月	114.8	10.7	128.0	Δ 6.2	108.2	6.7	119.1	Δ 38.8	100.0	Δ 13.0	127.8	35.1	87.7	Δ 1.7	141.1	17.0
令和5年2月	111.1	6.2	147.0	0.0	118.5	10.2	117.3	Δ 36.4	136.8	Δ 0.7	105.4	16.2	80.0	Δ 1.8	137.4	16.6
令和5年3月	112.0	0.0	153.8	0.5	116.4	4.3	128.2	Δ 40.5	125.4	Δ 7.8	108.3	11.5	84.6	Δ 1.9	171.0	4.5
令和5年4月	112.0	2.5	143.2	1.6	115.8	10.5	141.8	Δ 34.2	126.3	Δ 2.7	98.0	Δ 7.8	87.7	0.0	148.6	Δ 1.3
令和5年5月	102.8	Δ 4.3	129.5	11.0	103.4	8.6	120.9	Δ 39.3	106.1	5.2	94.6	Δ 6.3	78.5	Δ 20.3	159.8	31.5
令和5年6月	106.5	Δ 4.1	153.0	19.5	108.2	9.0	130.0	Δ 36.1	121.9	Δ 1.5	93.7	Δ 13.9	78.5	Δ 16.3	156.1	19.3
令和5年7月	104.6	Δ 0.9	152.3	19.0	110.3	8.0	115.5	Δ 40.6	121.1	2.3	93.7	Δ 11.1	84.6	Δ 1.9	166.4	29.0
令和5年8月	96.3	Δ 5.5	131.1	7.5	104.1	1.4	116.4	Δ 41.8	110.5	Δ 0.8	89.8	Δ 12.7	81.5	Δ 13.1	148.6	15.2
令和5年9月	105.6	Δ 4.2	160.6	19.8	108.2	5.4	136.4	Δ 45.8	121.9	Δ 4.8	95.1	Δ 14.5	83.1	3.9	144.9	11.5

5~29人

	調査産業計		建設業		製造業		電気・ガス業		情報通信業		運輸業, 郵便業		卸売業, 小売業		金融業, 保険業	
	前年比		前年比		前年比		前年比		前年比		前年比		前年比		前年比	
令和2年	100.0	Δ 15.8	100.0	2.5	100.0	13.1	100.0	102.3	100.0	321.7	100.0	Δ 50.0	100.0	1.6	100.0	29.8
令和3年	119.9	20.0	88.8	Δ 11.3	108.6	8.6	206.7	106.6	176.1	76.1	162.9	62.8	111.6	11.6	97.6	Δ 2.3
令和4年	119.1	Δ 0.7	127.4	43.5	89.8	Δ 17.3	X	X	95.7	Δ 45.7	176.4	8.3	117.7	5.5	77.2	Δ 20.9
令和4年9月	118.1	Δ 3.4	118.0	9.8	94.0	Δ 19.0	X	X	86.7	Δ 49.1	151.8	Δ 13.3	119.0	16.0	59.1	Δ 23.0
令和4年10月	123.6	Δ 5.3	148.3	50.6	90.6	Δ 22.4	X	X	103.3	Δ 42.7	175.9	1.6	128.6	11.5	65.2	Δ 25.4
令和4年11月	120.8	Δ 7.4	148.3	57.8	82.9	Δ 24.6	X	X	105.8	Δ 36.3	166.1	Δ 6.5	131.7	20.9	66.7	Δ 14.8
令和4年12月	120.8	Δ 9.4	113.5	36.9	90.6	Δ 18.9	X	X	99.2	Δ 34.7	175.0	Δ 13.6	125.4	10.3	65.2	Δ 33.5
令和5年1月	106.9	Δ 7.3	127.0	17.7	81.2	8.0	211.9	X	60.0	Δ 39.5	155.4	Δ 17.1	131.7	22.1	59.1	Δ 38.1
令和5年2月	119.4	2.3	151.7	23.8	104.3	6.1	157.6	X	50.8	Δ 45.1	260.7	32.1	109.5	3.0	51.5	Δ 30.6
令和5年3月	140.3	16.1	148.3	36.1	111.1	11.1	172.9	X	72.5	Δ 28.1	350.0	74.2	136.5	16.2	84.8	Δ 11.2
令和5年4月	123.6	1.1	125.8	Δ 23.3	93.2	2.9	213.6	X	53.3	Δ 46.3	307.1	73.7	125.4	19.7	66.7	Δ 37.1
令和5年5月	113.9	Δ 2.4	133.7	13.3	80.3	Δ 1.1	205.1	X	34.2	Δ 60.1	185.7	4.5	123.8	14.7	59.1	Δ 35.0
令和5年6月	125.0	4.7	142.7	0.0	88.0	Δ 3.8	123.7	X	48.3	Δ 44.8	360.7	102.0	125.4	14.5	62.1	Δ 18.1
令和5年7月	120.8	Δ 3.4	164.0	28.0	88.9	Δ 9.6	172.9	X	75.8	Δ 24.2	290.2	75.7	122.2	Δ 9.4	42.4	Δ 35.0
令和5年8月	108.3	Δ 1.3	157.3	44.3	80.3	Δ 5.1	184.7	X	67.5	Δ 23.6	260.7	58.7	114.3	Δ 3.9	39.4	Δ 40.9
令和5年9月	120.8	2.3	171.9	45.7	84.6	Δ 10.0	157.6	X	40.8	Δ 52.9	332.1	118.8	120.6	1.3	33.3	Δ 43.7

不動産業、物品賃貸業	学術研究等		飲食サービス業等		生活関連サービス等		教育、学習支援業		医療、福祉		複合サービス事業		その他のサービス業			
	前年比	前年比	前年比	前年比	前年比	前年比	前年比	前年比	前年比	前年比	前年比	前年比	前年比			
100.0	Δ 47.2	100.0	Δ 42.3	100.0	7.2	100.0	Δ 46.6	100.0	Δ 15.7	100.0	Δ 6.6	100.0	Δ 32.8	100.0	Δ 26.3	令和2年
51.6	Δ 48.4	253.1	153.0	75.7	Δ 24.3	277.2	177.1	92.0	Δ 8.0	110.0	10.0	83.9	Δ 16.1	147.3	47.3	令和3年
134.5	160.7	219.5	Δ 13.3	82.8	9.4	218.6	Δ 21.1	83.5	Δ 9.2	110.0	0.0	191.2	127.9	178.3	21.0	令和4年
189.7	207.0	193.5	Δ 12.5	85.0	19.4	170.0	Δ 41.6	95.5	0.4	116.0	7.6	191.8	127.5	178.9	21.5	令和4年9月
209.0	244.3	132.5	Δ 48.8	86.7	Δ 8.3	246.7	9.7	103.7	Δ 3.9	114.0	Δ 7.8	206.1	133.4	167.6	13.9	令和4年10月
180.8	211.7	202.6	Δ 30.8	65.0	Δ 8.7	186.7	Δ 18.1	93.3	Δ 11.6	112.0	Δ 6.5	204.1	154.5	154.9	Δ 4.8	令和4年11月
193.6	183.5	157.1	Δ 42.5	95.0	Δ 6.0	196.7	Δ 23.7	82.8	Δ 12.3	118.0	Δ 6.3	310.2	164.9	185.9	9.6	令和4年12月
103.8	42.0	207.8	Δ 29.2	63.3	Δ 7.3	153.3	Δ 30.3	93.3	33.1	98.0	Δ 10.9	285.7	40.0	176.1	Δ 2.3	令和5年1月
138.5	66.3	245.5	Δ 4.0	58.3	Δ 20.5	193.3	Δ 8.0	83.6	16.8	88.0	Δ 15.4	204.1	49.3	171.8	Δ 1.6	令和5年2月
160.3	71.3	300.0	Δ 6.1	61.7	Δ 27.4	203.3	Δ 12.9	86.6	0.9	92.0	Δ 9.8	206.1	46.4	181.7	4.1	令和5年3月
143.6	69.7	213.0	Δ 18.4	68.3	Δ 19.6	240.0	Δ 7.7	111.9	30.4	92.0	Δ 14.8	224.5	25.0	160.6	Δ 6.5	令和5年4月
121.8	58.4	189.6	Δ 24.3	63.3	Δ 27.0	243.3	Δ 25.5	91.8	Δ 3.2	88.0	Δ 20.0	210.2	13.2	169.0	Δ 14.3	令和5年5月
124.4	61.8	175.3	Δ 34.1	71.7	Δ 13.9	273.3	5.1	94.8	Δ 13.0	84.0	Δ 16.0	175.5	7.5	167.6	Δ 15.0	令和5年6月
132.1	Δ 27.9	167.5	Δ 7.2	73.3	Δ 17.0	216.7	30.0	76.1	Δ 1.0	82.0	Δ 28.1	181.6	Δ 7.3	163.4	Δ 6.4	令和5年7月
125.6	Δ 25.8	144.2	19.4	70.0	Δ 23.7	173.3	18.1	35.1	9.3	86.0	Δ 23.2	136.7	Δ 22.1	159.2	Δ 12.4	令和5年8月
134.6	Δ 29.0	166.2	Δ 14.1	60.0	Δ 29.4	233.3	37.2	82.8	Δ 13.3	88.0	Δ 24.1	155.1	Δ 19.1	162.0	Δ 9.4	令和5年9月

不動産業、物品賃貸業	学術研究等		飲食サービス業等		生活関連サービス等		教育、学習支援業		医療、福祉		複合サービス事業		その他のサービス業			
	前年比	前年比	前年比	前年比	前年比	前年比	前年比	前年比	前年比	前年比	前年比	前年比	前年比			
100.0	22.4	100.0	Δ 36.0	100.0	47.4	100.0	Δ 29.0	100.0	9.7	100.0	Δ 3.6	100.0	Δ 15.8	100.0	Δ 34.3	令和2年
83.9	Δ 16.1	121.3	21.3	75.6	Δ 24.4	85.0	Δ 15.1	109.7	9.7	103.4	3.4	98.3	Δ 1.7	129.7	29.7	令和3年
121.6	44.9	84.9	Δ 30.0	94.6	25.1	208.1	144.8	98.5	Δ 10.2	100.5	Δ 2.8	161.0	63.8	155.7	20.0	令和4年
152.7	77.6	90.6	Δ 21.8	96.2	11.5	215.4	142.0	103.0	Δ 6.6	107.4	10.7	161.7	89.8	152.6	12.9	令和4年9月
155.7	91.0	81.1	Δ 44.1	101.3	10.7	333.3	297.3	118.2	Δ 6.9	98.1	Δ 9.3	172.3	85.9	143.4	10.4	令和4年10月
133.6	55.3	100.9	Δ 38.4	46.2	2.2	241.0	178.9	101.5	Δ 18.1	105.6	10.9	181.9	96.2	146.1	10.3	令和4年11月
128.2	35.8	87.7	Δ 27.8	102.6	6.2	243.6	190.3	95.5	Δ 13.4	111.1	Δ 0.7	284.0	106.5	143.4	8.2	令和4年12月
99.2	2.4	159.4	67.3	62.8	11.3	220.5	79.1	107.6	21.4	109.3	5.4	227.7	32.2	165.8	5.9	令和5年1月
105.3	5.3	187.7	57.9	55.1	Δ 37.7	253.8	98.0	83.3	Δ 8.4	94.4	Δ 3.8	150.0	28.2	156.6	9.2	令和5年2月
115.3	Δ 15.2	184.0	58.6	60.3	Δ 44.0	282.1	96.4	86.4	Δ 18.6	87.0	Δ 6.0	163.8	32.7	165.8	2.5	令和5年3月
129.8	6.3	157.5	160.8	60.3	Δ 42.6	282.1	48.7	115.2	10.2	96.3	2.0	175.5	29.9	155.3	0.0	令和5年4月
96.9	Δ 4.5	143.4	149.4	62.8	Δ 43.7	328.2	4.1	90.9	Δ 23.1	88.9	Δ 9.4	169.1	14.3	144.7	Δ 19.7	令和5年5月
90.8	Δ 15.1	162.3	123.6	62.8	Δ 41.7	346.2	73.1	103.0	Δ 23.6	85.2	Δ 9.7	124.5	Δ 3.3	152.6	Δ 16.0	令和5年6月
97.7	Δ 11.7	167.0	124.2	67.9	Δ 35.4	215.4	13.5	70.5	Δ 16.2	81.5	Δ 18.5	151.1	Δ 6.6	168.4	11.3	令和5年7月
90.1	Δ 21.3	140.6	122.5	67.9	Δ 36.2	184.6	5.8	40.2	8.4	83.3	Δ 18.3	105.3	Δ 27.7	152.6	0.0	令和5年8月
95.4	Δ 37.5	167.0	84.3	59.0	Δ 38.7	284.6	32.1	80.3	Δ 22.0	83.3	Δ 22.4	124.5	Δ 23.0	167.1	9.5	令和5年9月

不動産業、物品賃貸業	学術研究等		飲食サービス業等		生活関連サービス等		教育、学習支援業		医療、福祉		複合サービス事業		その他のサービス業			
	前年比	前年比	前年比	前年比	前年比	前年比	前年比	前年比	前年比	前年比	前年比	前年比	前年比			
100.0	Δ 58.0	100.0	Δ 51.3	100.0	Δ 10.3	100.0	Δ 58.2	100.0	Δ 42.7	100.0	Δ 14.7	100.0	Δ 49.5	100.0	14.4	令和2年
25.4	Δ 74.6	460.2	360.3	76.0	Δ 23.9	474.3	374.2	55.5	Δ 44.5	126.8	26.8	68.8	Δ 31.0	196.4	96.5	令和3年
125.1	392.5	399.8	Δ 13.1	70.8	Δ 6.8	232.3	Δ 51.0	51.5	Δ 7.2	131.6	3.8	102.7	49.3	238.3	21.3	令和4年
192.4	383.4	336.5	Δ 16.1	73.1	19.2	125.0	Δ 74.8	80.9	29.0	132.6	Δ 3.6	117.9	29.7	250.0	39.5	令和4年9月
221.2	455.8	211.5	Δ 53.3	73.1	Δ 22.2	158.3	Δ 57.3	73.5	7.1	148.8	Δ 11.3	125.0	37.5	231.7	18.3	令和4年10月
193.9	505.9	346.2	Δ 32.4	76.9	Δ 14.7	133.3	Δ 64.1	77.9	14.7	127.9	Δ 25.8	82.1	18.6	178.3	Δ 27.4	令和4年11月
218.2	412.2	259.6	Δ 50.8	86.5	Δ 16.4	154.2	Δ 64.1	56.6	Δ 7.5	134.9	Δ 16.1	92.9	Δ 5.3	298.3	10.3	令和4年12月
92.4	125.9	294.2	Δ 46.9	61.5	Δ 20.0	83.3	Δ 74.4	64.7	115.0	72.1	Δ 41.5	203.6	159.0	203.3	Δ 16.4	令和5年1月
143.9	164.0	348.1	Δ 22.0	59.6	3.3	125.0	Δ 58.3	85.3	183.4	72.1	Δ 39.2	196.4	323.3	213.3	Δ 17.4	令和5年2月
171.2	290.0	492.3	Δ 16.6	61.5	Δ 3.1	108.3	Δ 67.1	88.2	107.0	97.7	Δ 22.2	160.7	350.1	225.0	8.0	令和5年3月
133.3	203.6	311.5	Δ 39.8	71.2	8.9	183.3	Δ 45.0	107.4	128.0	81.4	Δ 40.7	189.3	23.2	176.7	Δ 17.8	令和5年4月
124.2	173.0	271.2	Δ 45.3	61.5	Δ 3.1	133.3	Δ 60.5	95.6	109.6	81.4	Δ 40.7	160.7	15.4	231.7	Δ 4.1	令和5年5月
133.3	225.9	211.5	Δ 59.0	76.9	25.0	179.2	Δ 45.6	80.1	55.5	83.7	Δ 28.0	185.7	48.6	210.0	Δ 12.5	令和5年6月
139.4	Δ 35.7	186.5	Δ 42.3	76.9	2.5	212.5	50.0	89.0	44.0	86.0	Δ 41.3	114.3	Δ 8.6	153.3	Δ 34.8	令和5年7月
134.8	Δ 28.8	165.4	Δ 18.1	69.2	Δ 10.0	158.3	31.0	25.0	21.4	90.7	Δ 30.3	117.9	6.5	181.7	Δ 30.1	令和5年8月
147.0	Δ 23.6	180.8	Δ 46.3	59.6	Δ 18.5	170.8	36.6	91.2	12.7	95.3	Δ 28.1	103.6	Δ 12.1	151.7	Δ 39.3	令和5年9月

第4表 常用雇用指数
5人以上

	調査産業計		建設業		製造業		電気・ガス業		情報通信業		運輸業, 郵便業		卸売業, 小売業		金融業, 保険業	
	前年比		前年比		前年比		前年比		前年比		前年比		前年比		前年比	
令和2年	100.0	Δ 1.1	100.0	1.0	100.0	Δ 3.1	100.0	0.0	100.0	0.9	100.0	0.4	100.0	Δ 0.2	100.0	Δ 2.8
令和3年	99.2	Δ 0.9	100.7	0.7	100.7	0.7	96.7	Δ 3.4	96.1	Δ 3.9	99.3	Δ 0.7	99.7	Δ 0.3	98.7	Δ 1.3
令和4年	99.6	0.4	100.0	Δ 0.7	99.8	Δ 0.9	103.4	6.9	94.4	Δ 1.8	97.1	Δ 2.2	99.5	Δ 0.2	98.9	0.2
令和4年9月	99.4	0.1	100.5	1.1	100.5	Δ 0.4	105.6	39.3	93.0	Δ 3.1	95.5	Δ 3.7	99.3	0.2	98.9	0.6
令和4年10月	100.0	0.7	100.3	0.8	100.2	Δ 0.3	103.4	5.5	93.2	Δ 2.2	99.9	2.0	98.8	0.2	98.7	0.3
令和4年11月	99.9	2.1	99.9	0.1	99.1	2.1	103.7	5.9	94.5	Δ 0.9	99.9	1.9	98.8	0.1	98.8	Δ 0.1
令和4年12月	99.9	1.5	99.3	Δ 1.2	99.4	1.1	103.4	5.6	95.1	Δ 1.0	98.0	0.9	99.9	1.1	98.7	Δ 0.1
令和5年1月	101.2	2.4	99.1	Δ 1.4	99.2	0.2	107.4	11.9	95.2	0.0	97.9	1.7	100.3	1.3	98.6	0.6
令和5年2月	101.3	2.7	99.7	0.4	100.0	0.7	106.0	4.7	93.9	Δ 0.6	98.0	1.9	99.6	0.3	98.9	1.7
令和5年3月	100.7	2.3	100.2	1.1	99.7	1.1	105.5	4.7	93.8	0.2	97.6	0.5	99.0	0.4	99.1	2.8
令和5年4月	102.1	2.4	99.1	Δ 0.7	101.5	1.8	106.0	2.4	96.3	1.9	98.2	1.0	102.9	2.7	98.1	Δ 2.1
令和5年5月	101.9	2.0	97.1	Δ 3.3	102.1	1.4	105.4	1.7	96.0	0.7	97.8	1.2	102.6	2.6	99.4	0.0
令和5年6月	102.3	2.3	96.6	Δ 3.0	102.0	2.6	106.7	0.2	96.1	1.4	96.9	0.2	104.7	4.3	99.0	Δ 1.3
令和5年7月	103.1	2.8	96.4	Δ 4.1	103.4	2.0	106.5	Δ 0.3	97.5	3.0	96.6	0.1	106.1	5.8	98.2	Δ 1.9
令和5年8月	102.9	3.2	96.3	Δ 3.9	103.3	2.5	105.8	Δ 0.6	96.7	2.9	96.6	1.2	106.7	6.9	98.1	Δ 1.7
令和5年9月	103.1	3.7	96.3	Δ 4.2	102.7	2.2	106.3	0.7	95.9	3.1	96.2	0.7	106.7	7.5	98.5	Δ 0.4

30人以上

	調査産業計		建設業		製造業		電気・ガス業		情報通信業		運輸業, 郵便業		卸売業, 小売業		金融業, 保険業	
	前年比		前年比		前年比		前年比		前年比		前年比		前年比		前年比	
令和2年	100.0	Δ 1.7	100.0	2.7	100.0	Δ 4.4	100.0	2.3	100.0	2.4	100.0	Δ 0.9	100.0	0.5	100.0	Δ 3.4
令和3年	99.3	Δ 0.7	100.5	0.5	100.6	0.6	101.6	1.6	96.8	Δ 3.2	98.6	Δ 1.4	99.0	Δ 1.0	100.5	0.5
令和4年	98.5	Δ 0.8	100.6	0.1	100.1	Δ 0.5	106.8	5.1	97.5	0.7	97.8	Δ 0.8	100.9	1.9	99.5	Δ 1.0
令和4年9月	98.6	Δ 1.2	101.8	1.7	100.6	0.8	108.4	6.4	97.4	0.3	96.0	Δ 2.7	100.9	3.8	98.7	Δ 2.3
令和4年10月	98.9	Δ 0.7	102.0	2.7	100.1	0.6	107.2	5.3	97.6	0.9	101.2	4.7	101.3	4.4	97.9	Δ 2.1
令和4年11月	98.6	1.8	101.8	2.0	98.9	2.3	107.7	6.0	97.7	1.6	101.6	4.9	101.2	3.7	98.1	Δ 2.7
令和4年12月	98.8	1.2	101.8	2.0	99.2	0.8	107.3	5.6	98.0	0.9	101.0	4.7	102.0	4.4	97.9	Δ 2.7
令和5年1月	101.2	3.9	100.7	1.2	100.5	0.7	112.7	13.7	98.9	2.7	100.9	4.7	102.1	5.3	96.9	Δ 2.7
令和5年2月	101.7	4.2	100.6	1.8	101.5	1.4	110.9	4.5	97.4	1.0	101.3	4.3	103.5	4.8	96.9	Δ 2.1
令和5年3月	101.1	3.9	100.3	1.8	101.1	1.8	110.2	4.5	96.7	1.2	100.3	3.6	102.0	3.2	97.3	Δ 1.7
令和5年4月	102.2	3.5	101.9	1.7	102.9	2.2	110.9	5.1	98.8	1.1	101.1	4.0	105.1	3.5	96.3	Δ 4.0
令和5年5月	102.3	3.3	101.1	0.7	103.7	2.4	110.1	4.2	99.0	1.1	100.5	4.1	105.0	2.5	96.3	Δ 3.7
令和5年6月	102.5	3.9	100.8	0.3	103.6	4.2	111.9	2.2	99.2	0.8	100.6	4.0	104.7	1.9	96.0	Δ 5.8
令和5年7月	102.8	3.4	100.8	Δ 0.2	103.5	2.2	111.5	1.5	100.7	2.0	100.4	3.8	105.5	3.1	96.0	Δ 5.5
令和5年8月	102.3	3.5	100.4	Δ 0.5	103.2	2.3	110.7	1.2	99.8	1.6	100.3	4.4	105.6	3.8	96.1	Δ 4.0
令和5年9月	102.2	3.7	100.4	Δ 1.4	102.8	2.2	111.3	2.7	98.8	1.4	99.8	4.0	105.2	4.3	96.4	Δ 2.3

5~29人

	調査産業計		建設業		製造業		電気・ガス業		情報通信業		運輸業, 郵便業		卸売業, 小売業		金融業, 保険業	
	前年比		前年比		前年比		前年比		前年比		前年比		前年比		前年比	
令和2年	100.0	Δ 0.2	100.0	0.3	100.0	1.6	100.0	Δ 6.1	100.0	Δ 5.5	100.0	3.0	100.0	Δ 0.7	100.0	Δ 2.5
令和3年	99.2	Δ 0.9	100.7	0.7	100.6	0.6	89.7	Δ 10.2	93.0	Δ 7.1	100.7	0.7	100.2	0.1	97.0	Δ 3.0
令和4年	101.1	1.9	99.7	Δ 1.0	98.7	Δ 1.9	X	X	81.8	Δ 12.0	94.8	Δ 5.9	98.6	Δ 1.6	98.3	1.3
令和4年9月	100.5	1.8	99.9	0.7	99.8	Δ 4.8	X	X	75.7	Δ 17.0	93.8	Δ 6.6	98.3	Δ 2.2	99.2	3.7
令和4年10月	101.4	2.4	99.5	0.0	100.3	Δ 3.2	X	X	75.9	Δ 15.4	95.8	Δ 4.5	97.1	Δ 2.6	99.7	2.8
令和4年11月	101.7	2.6	99.1	Δ 0.8	99.4	1.3	X	X	81.4	Δ 11.8	94.8	Δ 5.5	97.2	Δ 2.3	99.7	2.8
令和4年12月	101.5	1.8	98.2	Δ 2.5	100.3	2.7	X	X	83.2	Δ 9.3	89.5	Δ 9.0	98.5	Δ 1.2	99.7	2.8
令和5年1月	101.3	0.5	98.5	Δ 2.4	94.5	Δ 1.8	91.7	X	80.4	Δ 11.0	89.0	Δ 6.7	99.1	Δ 1.3	100.5	4.3
令和5年2月	100.7	0.6	99.3	Δ 0.2	94.6	Δ 2.0	91.7	X	79.5	Δ 8.5	88.5	Δ 4.9	96.9	Δ 2.8	101.1	6.1
令和5年3月	100.1	0.1	100.1	0.7	94.7	Δ 1.4	91.7	X	81.7	Δ 4.0	89.9	Δ 7.6	96.9	Δ 1.5	101.1	7.8
令和5年4月	101.9	0.9	97.9	Δ 1.7	96.4	0.0	91.5	X	86.0	5.4	90.0	Δ 6.9	101.4	2.1	100.2	0.1
令和5年5月	101.3	0.2	95.4	Δ 5.0	96.4	Δ 2.1	91.5	X	83.7	Δ 1.1	90.0	Δ 6.3	100.9	2.6	102.9	4.1
令和5年6月	102.1	0.3	94.8	Δ 4.4	96.3	Δ 3.1	91.5	X	83.7	4.2	86.1	Δ 10.4	104.8	6.1	102.4	3.6
令和5年7月	103.7	2.0	94.5	Δ 5.8	103.3	1.9	91.5	X	84.3	7.0	85.7	Δ 10.1	106.6	7.7	100.7	1.9
令和5年8月	103.8	2.6	94.5	Δ 5.4	103.6	3.3	91.5	X	84.3	9.1	85.9	Δ 7.8	107.6	9.1	100.5	1.0
令和5年9月	104.2	3.7	94.5	Δ 5.4	102.4	2.6	91.5	X	84.3	11.4	86.1	Δ 8.2	107.8	9.7	101.0	1.8

不動産業, 物品賃貸業	学術研究等		飲食サービス業等		生活関連サービス等		教育, 学習支援業		医療, 福祉		複合サービス事業		その他のサービス業			
	前年比	前年比	前年比	前年比	前年比	前年比	前年比	前年比	前年比	前年比	前年比	前年比	前年比			
100.0	3.0	100.0	Δ 8.0	100.0	Δ 9.0	100.0	Δ 0.4	100.0	1.5	100.0	2.7	100.0	Δ 3.4	100.0	Δ 2.0	令和2年
99.8	Δ 0.2	104.3	4.3	92.1	Δ 7.9	110.6	10.6	99.6	Δ 0.5	98.0	Δ 2.1	101.7	1.7	99.5	Δ 0.5	令和3年
98.0	Δ 1.8	97.3	Δ 6.7	106.7	15.9	111.5	0.8	101.1	1.5	95.8	Δ 2.2	100.7	Δ 1.0	101.1	1.6	令和4年
101.5	5.5	97.9	Δ 12.1	103.8	18.5	109.9	1.2	102.8	3.3	95.2	Δ 5.8	100.6	Δ 1.7	101.3	1.8	令和4年9月
97.9	2.0	96.8	Δ 12.4	108.3	21.8	113.3	1.3	103.4	3.9	95.6	Δ 5.3	100.5	Δ 1.4	101.5	1.6	令和4年10月
102.5	9.6	96.6	Δ 12.3	108.1	16.7	112.7	Δ 1.9	103.2	3.3	96.0	1.1	100.1	Δ 1.8	102.5	2.0	令和4年11月
101.2	7.8	97.3	Δ 11.9	109.7	14.6	112.1	Δ 2.4	102.0	2.2	95.7	0.1	99.6	Δ 1.6	102.2	1.5	令和4年12月
101.7	10.7	114.2	20.7	108.6	5.8	108.7	Δ 4.9	102.4	3.1	101.6	6.1	99.6	Δ 1.5	102.2	1.2	令和5年1月
100.5	10.6	113.3	19.3	108.9	8.3	107.2	Δ 4.8	102.1	2.7	102.0	6.3	98.2	Δ 3.0	101.9	1.8	令和5年2月
100.8	4.6	112.6	18.8	106.3	2.9	107.0	Δ 4.6	100.4	2.8	101.8	6.5	95.9	Δ 3.1	101.2	1.2	令和5年3月
99.4	1.7	115.9	17.5	105.2	Δ 3.0	106.0	Δ 1.4	103.2	3.6	103.3	7.4	99.3	Δ 2.3	99.1	Δ 1.2	令和5年4月
101.3	4.5	115.7	16.8	104.4	Δ 3.9	105.4	Δ 2.0	104.1	3.3	103.0	7.2	98.8	Δ 2.1	98.9	Δ 1.6	令和5年5月
99.4	0.1	115.9	16.7	104.2	Δ 4.3	102.7	Δ 8.1	104.1	2.6	104.0	7.7	98.4	Δ 2.8	99.4	Δ 1.5	令和5年6月
100.9	0.8	116.0	16.8	105.1	Δ 5.1	108.1	Δ 2.8	104.4	2.6	104.2	9.5	98.6	Δ 2.6	99.6	Δ 1.7	令和5年7月
100.9	1.1	114.9	17.4	103.3	Δ 3.8	104.1	Δ 7.5	104.4	2.9	103.9	9.3	98.2	Δ 2.8	99.6	Δ 1.6	令和5年8月
98.4	Δ 3.1	115.8	18.3	108.5	4.5	105.4	Δ 4.1	103.8	1.0	103.7	8.9	97.5	Δ 3.1	99.9	Δ 1.4	令和5年9月

不動産業, 物品賃貸業	学術研究等		飲食サービス業等		生活関連サービス等		教育, 学習支援業		医療, 福祉		複合サービス事業		その他のサービス業			
	前年比	前年比	前年比	前年比	前年比	前年比	前年比	前年比	前年比	前年比	前年比	前年比	前年比			
100.0	Δ 4.2	100.0	Δ 15.5	100.0	Δ 13.4	100.0	Δ 1.3	100.0	1.1	100.0	2.4	100.0	Δ 3.1	100.0	Δ 2.8	令和2年
138.8	38.7	108.4	8.4	95.4	Δ 4.5	100.6	0.5	100.9	0.9	97.2	Δ 2.8	94.6	Δ 5.4	98.0	Δ 2.0	令和3年
143.0	3.0	81.1	Δ 25.2	102.3	7.2	98.0	Δ 2.6	102.5	1.6	92.3	Δ 5.0	88.6	Δ 6.3	99.7	1.7	令和4年
146.0	6.0	81.7	Δ 33.1	101.7	9.7	99.1	0.4	103.4	2.3	92.0	Δ 9.6	86.7	Δ 7.1	100.5	2.9	令和4年9月
144.0	5.3	80.3	Δ 33.5	100.9	6.5	99.1	0.1	104.4	3.3	92.1	Δ 9.3	86.4	Δ 7.3	100.6	2.4	令和4年10月
146.1	7.5	78.9	Δ 34.1	101.3	6.0	97.2	Δ 1.9	104.0	2.7	91.8	Δ 0.6	86.9	Δ 6.9	101.4	2.6	令和4年11月
150.3	8.4	79.4	Δ 33.2	105.7	8.6	97.9	Δ 1.5	103.5	2.2	91.6	Δ 1.3	87.6	Δ 6.1	100.7	2.3	令和4年12月
147.5	7.0	119.4	49.1	101.1	4.0	97.7	Δ 1.8	103.5	2.4	100.2	8.3	87.6	Δ 6.2	100.4	1.4	令和5年1月
148.7	8.7	117.0	46.1	100.3	3.0	97.9	Δ 0.3	103.4	2.2	101.0	9.5	83.8	Δ 10.4	100.2	1.9	令和5年2月
150.0	9.0	115.2	44.7	100.1	Δ 4.5	100.8	3.6	102.5	2.4	100.7	10.9	81.7	Δ 11.4	99.3	0.8	令和5年3月
150.0	8.5	116.6	41.5	98.5	Δ 5.6	99.7	4.5	101.7	0.7	103.3	10.6	84.7	Δ 2.9	94.4	Δ 4.5	令和5年4月
152.6	7.1	116.1	40.6	98.4	Δ 5.2	101.6	4.7	103.5	0.8	102.6	10.3	84.4	Δ 3.2	95.0	Δ 4.0	令和5年5月
149.7	4.3	116.4	40.1	99.6	Δ 2.8	97.0	Δ 0.9	103.5	0.5	103.6	11.4	85.2	Δ 2.7	95.8	Δ 3.6	令和5年6月
149.7	1.4	116.6	40.3	101.4	Δ 3.6	100.9	2.1	103.5	0.4	103.5	11.4	86.1	Δ 1.7	96.0	Δ 4.2	令和5年7月
149.9	2.8	117.8	43.3	98.5	Δ 4.0	100.3	2.1	103.4	0.7	102.7	11.5	86.3	Δ 1.3	95.2	Δ 4.8	令和5年8月
147.2	0.8	121.1	48.2	100.7	Δ 1.0	99.0	Δ 0.1	102.8	Δ 0.6	103.0	12.0	86.1	Δ 0.7	95.6	Δ 4.9	令和5年9月

不動産業, 物品賃貸業	学術研究等		飲食サービス業等		生活関連サービス等		教育, 学習支援業		医療, 福祉		複合サービス事業		その他のサービス業			
	前年比	前年比	前年比	前年比	前年比	前年比	前年比	前年比	前年比	前年比	前年比	前年比	前年比			
100.0	4.8	100.0	Δ 1.9	100.0	Δ 6.7	100.0	0.3	100.0	2.1	100.0	3.3	100.0	Δ 3.6	100.0	Δ 0.1	令和2年
91.2	Δ 8.8	101.4	1.4	90.5	Δ 9.5	117.4	17.3	96.8	Δ 3.3	99.3	Δ 0.7	105.0	5.1	103.0	3.1	令和3年
88.2	Δ 3.3	107.4	5.9	108.7	20.1	120.6	2.7	98.1	1.3	102.5	3.2	110.3	5.0	104.3	1.3	令和4年
91.8	5.4	108.1	3.8	104.5	22.5	116.9	1.6	101.4	5.3	101.2	1.5	112.9	5.9	103.3	0.0	令和4年9月
87.9	0.9	107.2	3.8	112.0	30.1	122.9	1.9	101.4	5.3	102.6	2.5	112.9	6.5	103.7	Δ 0.2	令和4年10月
93.1	10.7	107.8	4.4	111.5	22.3	123.3	Δ 1.8	101.6	4.5	104.2	4.3	111.3	5.0	105.1	0.6	令和4年11月
90.3	7.4	108.7	3.7	111.4	17.3	121.8	Δ 2.8	98.9	1.7	103.6	2.9	109.3	4.4	105.6	Δ 0.5	令和4年12月
91.7	12.1	110.5	6.5	112.4	6.9	115.8	Δ 7.0	100.2	4.7	104.4	2.1	109.3	4.3	106.2	0.4	令和5年1月
90.0	11.4	110.5	5.9	113.3	11.2	113.1	Δ 7.5	99.4	3.9	104.1	0.6	111.3	6.2	105.9	1.5	令和5年2月
90.0	2.7	110.5	5.9	109.3	7.2	110.3	Δ 10.0	95.9	3.5	103.9	Δ 1.1	108.9	7.4	105.6	2.1	令和5年3月
88.2	Δ 1.0	115.0	5.8	108.5	Δ 1.6	109.5	Δ 5.3	106.8	10.3	103.4	1.7	112.7	Δ 1.7	109.2	5.2	令和5年4月
89.9	3.5	115.0	5.0	107.3	Δ 3.2	106.9	Δ 6.5	105.5	9.0	103.8	1.4	111.8	Δ 1.0	107.5	3.6	令和5年5月
88.2	Δ 1.7	115.3	5.3	106.2	Δ 5.2	105.7	Δ 12.8	105.5	7.4	104.9	1.4	109.9	Δ 2.7	107.2	2.7	令和5年6月
90.2	0.6	115.3	5.3	106.7	Δ 5.9	112.3	Δ 5.9	106.7	7.7	105.5	5.8	109.1	Δ 3.4	107.4	3.4	令和5年7月
90.1	0.4	112.7	4.6	105.5	Δ 3.7	105.7	Δ 13.5	106.7	7.7	106.3	5.6	107.8	Δ 4.5	109.2	5.1	令和5年8月
87.6	Δ 4.6	112.0	3.6	112.4	7.6	109.0	Δ 6.8	106.0	4.5	105.0	3.8	106.5	Δ 5.7	109.2	5.7	令和5年9月

第5-1表 就業形態別一人平均現金給与、実労働時間等(5人以上)

産 業	現金給与総額 (円)				出勤日数 (日)	総実労働時間 (時間)			常 用労働者 (人)
	定期給与	所定内給与	特 別 給与	所定内労働時間		所定外労働時間			
							現金給与総額		
(一般労働者)									
調査産業計	328,861	319,473	294,327	9,388	20.1	167.3	153.4	13.9	487,140
建設業	357,749	356,699	330,384	1,050	21.7	178.1	160.5	17.6	34,570
製造業	335,956	329,396	294,985	6,560	19.6	167.5	151.7	15.8	124,788
電気・ガス業	421,288	414,770	366,457	6,518	18.9	159.1	143.8	15.3	3,488
情報通信業	343,464	343,360	321,149	104	20.0	167.9	155.4	12.5	8,145
運輸業, 郵便業	331,431	331,142	289,621	289	21.6	188.9	160.2	28.7	38,125
卸売業, 小売業	320,518	299,987	281,216	20,531	20.3	168.4	156.2	12.2	64,061
金融業, 保険業	358,770	344,466	324,436	14,304	19.0	143.3	133.8	9.5	15,496
不動産業, 物品賃貸業	312,824	312,824	285,021	0	20.6	169.6	153.5	16.1	4,229
学術研究等	483,781	331,990	307,361	151,791	20.2	167.4	153.8	13.6	13,056
飲食サービス業等	246,165	246,165	229,407	0	21.9	186.1	173.2	12.9	9,298
生活関連サービス等	304,058	297,092	277,117	6,966	20.4	168.9	157.2	11.7	9,331
教育, 学習支援業	392,429	392,362	387,033	67	18.9	170.8	154.9	15.9	28,124
医療, 福祉	289,005	288,245	270,044	760	19.7	155.7	150.2	5.5	95,754
複合サービス事業	302,133	301,972	287,755	161	19.7	158.6	151.1	7.5	4,639
その他のサービス業	294,852	293,843	268,671	1,009	19.6	165.4	150.4	15.0	33,934
(パートタイム労働者)									
調査産業計	99,868	99,738	97,048	130	14.4	86.8	84.8	2.0	214,564
建設業	119,854	118,882	113,843	972	15.5	103.0	100.3	2.7	1,109
製造業	119,116	118,343	110,808	773	17.4	116.7	111.2	5.5	17,818
電気・ガス業	151,990	151,990	151,547	0	19.6	122.3	122.1	0.2	384
情報通信業	111,461	111,139	109,567	322	13.2	88.1	84.9	3.2	221
運輸業, 郵便業	102,801	102,801	99,814	0	14.1	92.7	89.1	3.6	9,312
卸売業, 小売業	95,259	95,182	92,986	77	15.0	90.5	88.8	1.7	70,240
金融業, 保険業	118,413	117,246	115,880	1,167	14.4	93.9	92.9	1.0	1,169
不動産業, 物品賃貸業	101,169	101,169	100,262	0	14.3	92.6	91.9	0.7	2,335
学術研究等	149,557	149,557	147,017	0	15.6	95.7	94.7	1.0	890
飲食サービス業等	69,418	69,418	68,527	0	12.4	65.7	64.3	1.4	40,746
生活関連サービス等	75,150	75,105	73,723	45	13.5	70.7	69.8	0.9	6,794
教育, 学習支援業	88,735	88,735	88,537	0	10.9	56.3	56.0	0.3	12,252
医療, 福祉	128,291	128,132	124,990	159	14.8	93.1	91.8	1.3	35,289
複合サービス事業	136,425	136,239	127,586	186	18.1	110.3	102.2	8.1	295
その他のサービス業	121,401	121,400	115,967	1	15.3	98.5	94.7	3.8	15,704

第5-2表 就業形態別一人平均現金給与、実労働時間等(30人以上)

産 業	現金給与総額 (円)				出勤 日数 (日)	総実労働時間 (時間)			常 用 労働者 (人)
	定期給与	所定内 給 与	特 別 給 与	所定内 労働時間		所定外 労働時間			
							現金給与総額		
(一般労働者)									
調査産業計	341,620	333,298	303,291	8,322	19.7	165.8	151.2	14.6	301,208
建設業	409,577	407,262	363,427	2,315	20.4	174.7	153.0	21.7	10,844
製造業	348,787	340,804	301,613	7,983	19.3	166.0	149.2	16.8	98,689
電気・ガス業	418,065	417,955	364,226	110	18.8	161.4	144.7	16.7	2,741
情報通信業	342,179	342,052	318,179	127	20.0	170.0	155.8	14.2	6,672
運輸業, 郵便業	334,753	334,348	293,703	405	21.5	184.0	159.3	24.7	27,173
卸売業, 小売業	337,706	303,814	286,772	33,892	20.3	164.8	155.2	9.6	25,124
金融業, 保険業	385,016	379,083	342,365	5,933	19.1	152.0	134.6	17.4	7,404
不動産業, 物品賃貸業	313,399	313,399	295,343	0	17.9	156.9	142.8	14.1	1,613
学術研究等	475,007	345,536	313,094	129,471	20.3	172.1	154.1	18.0	5,601
飲食サービス業等	250,423	250,423	230,741	0	20.7	172.5	159.1	13.4	3,181
生活関連サービス等	355,307	338,438	319,190	16,869	20.1	172.7	152.8	19.9	3,655
教育, 学習支援業	421,705	421,608	418,671	97	18.9	165.1	150.4	14.7	19,473
医療, 福祉	307,672	307,665	285,839	7	19.5	155.7	150.2	5.5	66,052
複合サービス事業	320,207	319,890	296,572	317	18.9	159.9	148.0	11.9	2,373
その他のサービス業	272,463	272,101	238,978	362	19.6	171.3	152.0	19.3	20,511
(パートタイム労働者)									
調査産業計	107,390	107,228	103,975	162	14.7	89.9	87.4	2.5	109,578
建設業	121,160	121,160	110,820	0	11.6	82.7	78.4	4.3	327
製造業	133,508	132,454	121,964	1,054	18.5	131.5	123.9	7.6	12,706
電気・ガス業	152,889	152,889	152,351	0	20.4	124.7	124.5	0.2	316
情報通信業	98,685	98,285	96,334	400	13.0	86.6	82.8	3.8	177
運輸業, 郵便業	104,234	104,234	101,290	0	14.3	93.7	90.1	3.6	8,819
卸売業, 小売業	99,846	99,760	97,846	86	15.8	89.7	87.8	1.9	29,213
金融業, 保険業	121,230	119,833	118,333	1,397	13.8	94.8	93.8	1.0	978
不動産業, 物品賃貸業	123,512	123,512	117,365	0	14.5	101.3	96.6	4.7	355
学術研究等	167,380	167,380	158,587	0	17.3	107.3	103.3	4.0	150
飲食サービス業等	70,371	70,371	68,371	0	12.5	68.2	65.7	2.5	13,630
生活関連サービス等	79,213	79,110	78,388	103	11.2	68.8	68.5	0.3	3,066
教育, 学習支援業	63,855	63,855	63,549	0	8.0	40.1	39.7	0.4	7,895
医療, 福祉	141,442	141,442	137,654	0	14.9	95.3	94.1	1.2	19,853
複合サービス事業	126,032	125,806	115,265	226	17.8	105.4	95.5	9.9	241
その他のサービス業	117,815	117,813	115,889	2	15.9	94.8	93.5	1.3	11,846

第5-3表 就業形態別一人平均現金給与、実労働時間等(5~29人)

産 業	現金給与総額 (円)				出勤日数 (日)	総実労働時間 (時間)			常 用労働者 (人)
	定期給与	所定内給与	特 別 給 与	出 勤 日 数 (日)		所定内労働時間	所定外労働時間		
								現金給与総額	
(一般労働者)									
調査産業計	308,219	297,106	279,823	11,113	20.6	169.7	157.0	12.7	185,932
建設業	334,055	333,584	315,278	471	22.3	179.8	164.0	15.8	23,726
製造業	287,639	286,437	270,028	1,202	21.0	173.1	161.3	11.8	26,099
電気・ガス業	433,079	403,118	374,621	29,961	19.4	150.9	140.7	10.2	747
情報通信業	349,311	349,311	334,665	0	20.1	158.7	153.7	5.0	1,473
運輸業, 郵便業	323,151	323,151	279,447	0	21.9	201.2	162.5	38.7	10,952
卸売業, 小売業	309,513	297,536	277,659	11,977	20.3	170.7	156.8	13.9	38,937
金融業, 保険業	334,692	312,709	307,988	21,983	18.9	135.2	133.0	2.2	8,092
不動産業, 物品賃貸業	312,465	312,465	278,584	0	22.3	177.5	160.2	17.3	2,616
学術研究等	490,258	321,991	303,131	168,267	20.1	163.9	153.6	10.3	7,455
飲食サービス業等	243,936	243,936	228,708	0	22.6	193.3	180.7	12.6	6,117
生活関連サービス等	268,694	268,561	248,085	133	20.6	166.2	160.2	6.0	5,676
教育, 学習支援業	326,844	326,844	316,158	0	18.8	183.5	164.9	18.6	8,651
医療, 福祉	247,878	245,460	235,247	2,418	20.2	155.7	150.2	5.5	29,702
複合サービス事業	283,352	283,352	278,594	0	20.5	157.3	154.3	3.0	2,266
その他のサービス業	329,058	327,062	314,038	1,996	19.7	156.3	147.8	8.5	13,423
(パートタイム労働者)									
調査産業計	91,945	91,849	89,753	96	14.1	83.6	82.0	1.6	104,986
建設業	119,314	117,939	115,096	1,375	17.1	111.4	109.3	2.1	782
製造業	83,511	83,431	83,209	80	14.9	80.1	79.9	0.2	5,112
電気・ガス業	147,809	147,809	147,809	0	16.3	111.2	111.2	0.0	68
情報通信業	164,455	164,455	164,455	0	14.3	94.2	93.8	0.4	44
運輸業, 郵便業	77,138	77,138	73,394	0	10.0	73.8	70.4	3.4	493
卸売業, 小売業	91,953	91,882	89,482	71	14.5	91.1	89.5	1.6	41,027
金融業, 保険業	104,136	104,136	103,450	0	17.4	89.2	88.5	0.7	191
不動産業, 物品賃貸業	97,300	97,300	97,300	0	14.3	91.1	91.1	0.0	1,980
学術研究等	145,942	145,942	144,671	0	15.2	93.4	93.0	0.4	740
飲食サービス業等	68,928	68,928	68,608	0	12.3	64.4	63.5	0.9	27,116
生活関連サービス等	71,955	71,955	70,054	0	15.4	72.3	70.9	1.4	3,728
教育, 学習支援業	134,278	134,278	134,278	0	16.2	85.8	85.8	0.0	4,357
医療, 福祉	111,443	111,080	108,764	363	14.8	90.3	88.7	1.6	15,436
複合サービス事業	184,056	184,056	184,056	0	19.6	132.9	132.9	0.0	54
その他のサービス業	132,357	132,357	116,206	0	13.6	109.3	98.0	11.3	3,858

【参考資料】

共通事業所における前年同月比について

平成30年からの部分入れ替え方式の導入に伴い、常に一部の調査事業所が前年も調査対象となっていることから、共通事業所(注1)に限定した集計が可能となった。本資料は、サンプル入替え時や、ベンチマーク更新(基準とする事業規模・産業別の労働者構成割合の見直し(労働者のウェイト変化))の際に発生する、一時的な断層(ギャップ)の影響を除去した短期的な賃金等の動向を見るための参考値として公表するものである。

(調査産業計、事業所規模5人以上)

	現金給与総額	きまって支給する給与	所定内給与
	%	%	%
令和5年9月	0.5	1.5	1.8

	総実労働時間	所定内労働時間	所定外労働時間
	%	%	%
令和5年9月	0.2	0.6	▲ 4.8

(注1) 共通事業所とは、「前年同月分」及び「当月分」ともに集計対象となった調査対象事業所のことである。

(注2) 前年同月比は、労働者数の変化の影響を除くため、当月の労働者数をもとに月々の平均賃金などを計算している。

(注3) 本系列(全ての調査対象事業所のデータを用いて作成した集計)に比べ、サンプルサイズが小さくなることに留意が必要である。

※毎月勤労統計の「共通事業所」の賃金の実質化をめぐる論点に係る検討会について

https://www.mhlw.go.jp/stf/shingi/other-toukei_127023_00002.html
(厚生労働省 ホームページ)

【特別掲載】令和5年夏季賞与の支給状況(事業所規模30人以上)

この調査結果は、令和5年6月から令和5年8月の「特別給与」のうち、賞与として支給された給与を抜き出して特別に集計したものである。

(1) 概要

調査産業計の一人平均賞与支給額は364,086円で、前年に比べると2.5%の減少であった。平均支給月数は1.15か月分、支給事業所数比率は89.2%、支給労働者数比率は90.8%であった。

(2) 産業別支給状況

産業別の賞与支給状況をみると、「金融業、保険業」(689,811円)を最高に、以下、「電気・ガス業」(638,564円)、「教育、学習支援業」(603,407円)、「情報通信業」(572,963円)と続いている。

《産業別1人平均賞与支給額等の状況》

産業	支給労働者 一人平均支給額	前年比	平均 支給月数	支給事業 所数比率	支給労働 者数比率
	円	%	か月分	%	%
調査産業計	364,086	△ 2.5	1.15	89.2	90.8
建設業	515,478	△ 3.7	1.73	92.1	93.0
製造業	471,290	△ 4.1	1.29	87.1	88.7
電気・ガス業	638,564	△ 4.3	1.83	100.0	100.0
情報通信業	572,963	0.7	1.73	100.0	100.0
運輸業、郵便業	281,295	4.4	0.96	87.2	89.9
卸売業、小売業	183,386	△ 20.5	0.83	94.4	97.1
金融業、保険業	689,811	9.5	1.93	100.0	100.0
不動産業、物品賃貸業	342,438	△ 3.8	1.23	60.0	68.4
学術研究等	543,702	33.4	1.81	98.3	90.9
飲食サービス業等	41,235	10.3	0.27	88.3	93.8
生活関連サービス等	523,881	147.9	2.22	50.8	65.0
教育、学習支援業	603,407	14.8	1.91	100.0	100.0
医療、福祉	314,618	△ 14.0	0.97	93.9	93.3
複合サービス事業	402,073	△ 0.7	1.48	100.0	100.0
その他のサービス業	195,200	△ 8.4	1.21	69.2	71.8

- (注) 1 「支給労働者一人平均支給額」とは、賞与を支給した事業所の全常用労働者一人平均支給額である。
- 2 「平均支給月数」とは、賞与を支給した事業所における賞与の所定内給与に対する割合を単純平均したものである。
- 3 「支給事業所数比率」とは、賞与を支給した事業所の全事業所に占める割合である。
- 4 「支給労働者数比率」とは、賞与を支給した事業所における全常用労働者の全事業所における全常用労働者に占める割合である。

毎月勤労統計調査（通称“毎勤”）とは・・・

— どんな調査か —

- 労働者の賃金、労働時間及び雇用の毎月の変動を明らかにすることを目的とした調査です。
- 大正12年に始まり、90年以上の歴史を持つ我が国で最も重要な統計調査の一つで統計法に基づく「基幹統計調査」です。

— 調査の対象は —

- 全国の常用労働者5人以上の事業所の中から抽出された約4万4千事業所（地方調査分）です。

— どのように利用されているか —



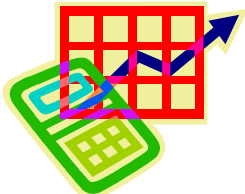
- 内閣府の「月例経済報告」や「景気動向指数」等の景気判断資料



- 休業補償額や労災保険給付額の改定
- 失業給付金額の自動変更



- 企業の経営判断や賃金などの労働条件決定の際の資料



- 最低賃金決定の資料



- 国民所得、県民所得の推計



- ILO等の国際機関への紹介

他にも色々な用途に使われています。

— 毎月の公表日 —

毎月の公表は、調査月の翌々月末頃を予定しています。

この毎月勤労統計調査についてのお問い合わせは、下記までお願いします。

〒700-8570 岡山市北区内山下2-4-6

岡山県総合政策局統計分析課人口統計班

TEL 086-226-7262 (班直通)

地方調査の結果は、岡山県統計分析課ホームページにも掲載しています。

<https://www.pref.okayama.jp/soshiki/15/>

毎月勤労統計調査「全国調査」の結果は、厚生労働省ホームページに掲載されています。

<https://www.mhlw.go.jp/toukei/list/30-1.html>