

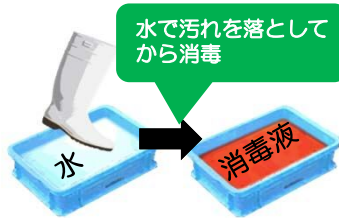
CSF・ASFの侵入防止対策を徹底しましょう!

2018年9月、日本において26年振りにCSFが発生しました。近隣国では、CSF及びASFの発生が継続しており、侵入リスクが高い状況が続いています。

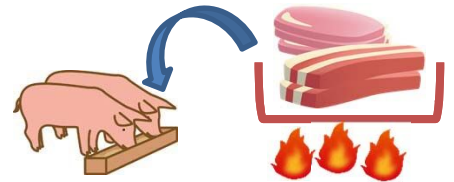
衛生管理を徹底しましょう!



関係者以外の農場
への立入を禁止



農場(畜舎)に出入りする
際には、消毒を実施



飼料に生肉を含む又は含む
可能性がある場合は、
十分に加熱処理

CSF

2018年9月、11月、12月、2019年1月
日本で発生

特徴的な症状が無く、気がつきにくい疾病です!

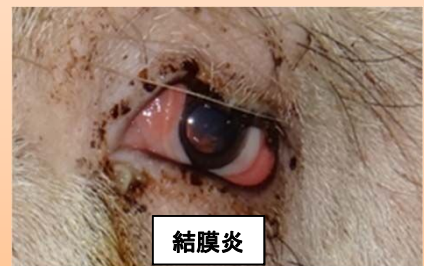
発熱、食欲不振、元気消失等、うずくまり、便秘に続く下痢、呼吸障害等
異状を発見したら直ちに通報しましょう!



耳翼の紫斑



元気がない



結膜炎

写真出典:岐阜県

重症例は後躯麻痺・運動失調・四肢の激しい痙縮などの神経症状、皮下出血による紫斑(耳翼、尾、腹部、内股部)を呈し死亡。

ASF

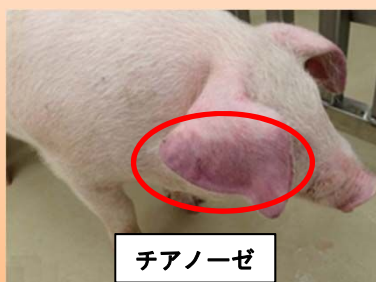
2018年8月以降
中国で発生継続

病状は多岐に渡り、甚急性では突然死亡、
急性では発熱が見られます。

異状を発見したら直ちに通報しましょう!



死亡



チアノーゼ

病状は多岐に渡り、甚急性、急性、亜急性、慢性の症状を示す。甚急性では突然死亡、急性では発熱(40~42℃)、皮下出血、脾臓の腫大、粘血便、チアノーゼ等を呈し、死亡率は100%に近い。

写真出典:国立研究開発法人農業食品産業技術総合研究機構動物衛生研究部門

詳細情報はこちら(農林水産省HP)

CSFについて:



ASFについて:

