

# 岡山県の賃金・労働時間・雇用の動き

(毎月勤労統計調査地方調査結果)

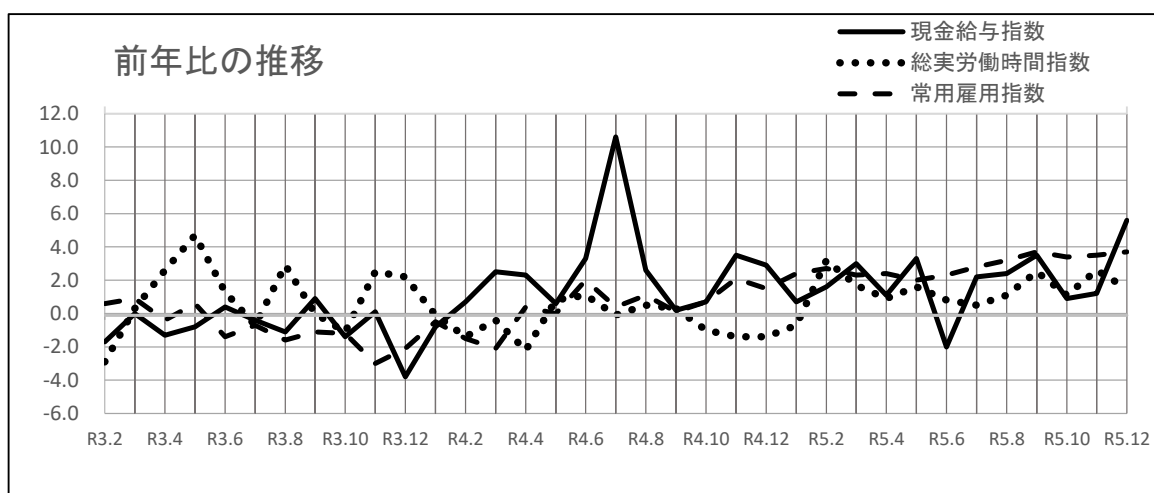
令和5年12月分

(令和2年基準)

【特別掲載】令和5年毎月勤労統計調査特別調査結果(25ページ)

	指数	(前年比)	[実数]
現金給与総額	178.5	5.6 %増	524,939 円
うち定期給与	104.2	2.7 %増	253,874 円
総実労働時間	102.5	1.5 %増	141.9 時間
常用雇用	103.6	3.7 %増	705,345 人

(調査産業計・事業所規模5人以上)



岡山県総合政策局統計分析課

## 目次

1	毎月勤労統計調査の説明	
(1)	調査の目的	1
(2)	調査の対象	1
(3)	調査方法	1
(4)	調査事項	2
(5)	調査の利用例	3
(6)	調査結果の利用上の補足及び注意点	3
2	結果概要	
(1)	賃金の動き	4
(2)	労働時間の動き	5
(3)	雇用の動き	6
3	統計表	
第1表	実数表(給与・時間・雇用)	7
第2-1表	現金給与指数	9
第2-2表	定期給与指数	11
第3-1表	総実労働時間指数	13
第3-2表	所定内労働時間指数	15
第3-3表	所定外労働時間指数	17
第4表	常用雇用指数	19
第5-1表	就業形態別一人平均現金給与額、実労働時間等(5人以上)	21
第5-2表	就業形態別一人平均現金給与額、実労働時間等(30人以上)	22
第5-3表	就業形態別一人平均現金給与額、実労働時間等(5~29人)	23
【参考資料】	毎月勤労統計における共通事業所による前年同月比の参考提供について	24
【特別掲載】	令和5年毎月勤労統計調査特別調査結果(岡山県分)	25

## 1 毎月勤労統計調査の説明

### (1) 調査の目的

この調査は、統計法に基づく基幹統計調査として、雇用、給与及び労働時間について、岡山県における毎月の変動を明らかにすることを目的としている。

### (2) 調査の対象

この調査の対象産業は、日本標準産業分類に定める「鉱業、採石業、砂利採取業」、「建設業」、「製造業」、「電気・ガス・熱供給・水道業」、「情報通信業」、「運輸業、郵便業」、「卸売業、小売業」、「金融業、保険業」、「不動産業、物品賃貸業」、「学術研究、専門・技術サービス業」、「宿泊業、飲食サービス業」、「生活関連サービス業、娯楽業(その他の生活関連サービスのうち家事サービス業を除く。）」、「教育、学習支援業」、「医療、福祉」、「複合サービス事業」、「サービス業(他に分類されないもののうち外国公務を除く。）」である。

ただし、産業別集計事業所数が少数の場合は、対象事業所が特定されるため公表しないこととする。(注1:3頁参照)

### (3) 調査方法

調査対象産業の5人以上の常用労働者を雇用する県内事業所の中から、産業・規模ごとに標本事業所を無作為に抽出する標本調査である。

事業所母集団データベースに基づいて厚生労働省が作成した事業所全数リストを抽出のための母集団フレームとし、そこから無作為抽出された約800事業所を調査し、本県の5人以上の全事業所について推計したものである。

なお、事業所規模30人以上の調査事業所では、平成30年に従来の2年又は3年に一度行う総入替え方式から、毎年1月に3分の1の事業所を入替える部分入替え方式に変更した。事業所規模5~29人の調査事業所では、毎年1月と7月に3分の1ずつ事業所の入替えを行っている。(注2:3頁参照)

調査種別	事業所規模	県内対象事業所数
第一種	常用労働者30人以上	約500事業所
	毎年1月に、全体の調査事業所の1/3が交替し、各組を3年間調査	
第二種	常用労働者5～29人	330事業所
	半年(1、7月)ごとに全体の調査事業所の1/3が交替し、各組を18か月間調査	

(参考) 特別調査 常用労働者1～4人:対象調査区内の全事業所  
 全国調査及び地方調査を補完するため、年1回、7月分を調査

※本書で、「事業所規模5人以上」の集計結果は「第一種事業所(規模30人以上)」及び「第二種事業所(規模5～29人)」を合わせた集計結果である。

#### (4) 調査事項

##### ① 賃金の動き

現金給与総額	賃金、給与、手当、賞与その他名称のいかんを問わず、労働者に支払われたもので、所得税、貯金、社会保険料、組合費、購買代金等を差し引く以前の金額	
定期給与 (きまって支給する給与)	労働協約、就業規則等によってあらかじめ定められている支給条件、算定方法によって支給される給与(時間外手当等の「所定外給与」を含む。)	
	所定内給与	定期給与(きまって支給する給与)のうち所定外給与以外のもの
	所定外給与	所定の労働時間を超える労働に対して支給される給与や、休日労働、深夜労働に対して支給される給与のことであり、時間外手当、早朝出勤手当、休日出勤手当、深夜手当等
特別に支払われた給与 (特別給与)	賞与・期末手当等の一時金、ベースアップ等の差額追給分、3か月を超える期間で算定される現金給与	

##### ② 労働時間の動き

総実労働時間	調査期間中に労働者が仕事のために実際に労働した時間
所定内労働時間	就業規則等で定められた正規の始業時刻と終業時刻との間の、休憩時間を除いた実際に労働した時間
	所定外労働時間
出勤日数	調査期間中に、労働者が仕事のために実際に出勤した日数(有給であっても事業所に出勤しない日は出勤日にはならないが、1日のうち1時間でも就業すれば出勤日となる。)

※本来の職務外として行われる宿日直は、労働時間数から除かれる。

※運輸関係労働者等の手待時間は、労働時間数に含まれる。

##### ③ 雇用の動き

常用労働者	期間を定めずに、又は1か月以上の期間を定めて雇用されている者
一般労働者	常用労働者のうちパートタイム労働者以外の者
パートタイム労働者	1日の所定労働時間又は1週の所定労働日数が一般の労働者より短い者

※重役、理事などの役員でも常時勤務して一般労働者と同じ給与規則で給与が毎月支払われている者は常用労働者に含まれる。

労働異動率	事業所間の雇用の流動状況を示す指標
入職率	$\frac{\text{月間増加労働者数}}{\text{前月末労働者数}} \times 100$
離職率	$\frac{\text{月間減少労働者数}}{\text{前月末労働者数}} \times 100$

※労働異動率には、新規の入離職者のみならず、人事異動に伴う同一企業内の転勤者も含まれる。

## (5) 調査の利用例

- ・ 景気動向の判断資料(内閣府の「月例経済報告」や「景気動向指数」等)
- ・ 失業給付金額の自動変更
- ・ 労働災害の休業補償額の改定
- ・ 労災保険の年金給付額の改定
- ・ 最低賃金決定の資料
- ・ 国民経済計算、県民経済計算の推計
- ・ 企業の経営判断や賃金などの労働条件決定の際の資料

## (6) 調査結果利用上の補足及び注意点

### 【補 足】

- (ア) 指数は、令和2年(以下、「基準年」という。)平均=100としている。
- (イ) 指数の年平均値は、毎月の指数を単純平均し、小数点以下第2位を四捨五入して第1位までとしたものである。
- (ウ) 「前年比」は、対前年比又は対前年同月増減率(%)を掲載している。
- (エ) 指数は、①基準年の更新、②常用労働者数の基準値更新という2つの事由で過去に遡って改訂する。  
なお、実数は、すでに公表した数値を過去に遡って改訂することはない。
- ①基準年の更新  
令和4年1月分調査結果から、基準年を平成27年から令和2年に更新した。これに伴い、過去の指数を遡及して改訂した。なお、増減率は改訂しないため、改訂後の指数で計算した場合と必ずしも一致しない。
- ②常用労働者数の基準値更新  
令和4年1月分調査結果から、常用労働者数の基準値を「平成28年経済センサス-活動調査」に更新したことに伴い、常用雇用指数とその増減率を遡及して改訂した。
- (オ) 対前年・対前年同月増減率は指数をもとに算出しているため、実数で計算した場合とは必ずしも一致しない。
- (カ) 表の符号は次のとおりである。  
「-」……該当数字なし  
「X」……集計事業所数が少数のため公表しない
- (キ) 平成30年1月分調査から、常用労働者の定義が以下のとおり変更されている。  
(変更後) 平成30年1月分調査から常用労働者とは以下のいずれかに該当するものをいう。  
・ 期間を定めずに雇われている者  
・ 1か月以上の期間を定めて雇われている者  
(変更前) 平成29年12月分調査まで常用労働者とは以下のいずれかに該当するものをいう。  
・ 期間を定めずに雇われている者  
・ 1か月を超える期間を定めて雇われている者  
・ 臨時又は日雇労働者で前2か月の各月にそれぞれ18日以上雇われた者

### 【注意点】

- (注1) 調査産業計の結果には表章産業のほかに「鉱業、採石業、砂利採取業」の結果が含まれる。なお、産業名で、「電気・ガス業」、「学研究等」、「飲食サービス業等」、「生活関連サービス等」、「その他のサービス業」とあるのは、それぞれ「電気・ガス・熱供給・水道業」、「学研究、専門・技術サービス業」、「宿泊業、飲食サービス業」、「生活関連サービス業、娯楽業(その他の生活関連サービス業のうち家事サービス業を除く。）」、「サービス業(他に分類されないもののうち外国公務を除く。）」のことである。
- (注2) 従来の総入替え方式においては、入替え時に一定の断層が生じていたため、賃金、労働時間指数とその増減率については過去に遡った改訂を行っていたが、部分入替え方式導入により断層は縮小することから、過去に遡った改訂は行っていない。

## 2 結果概要

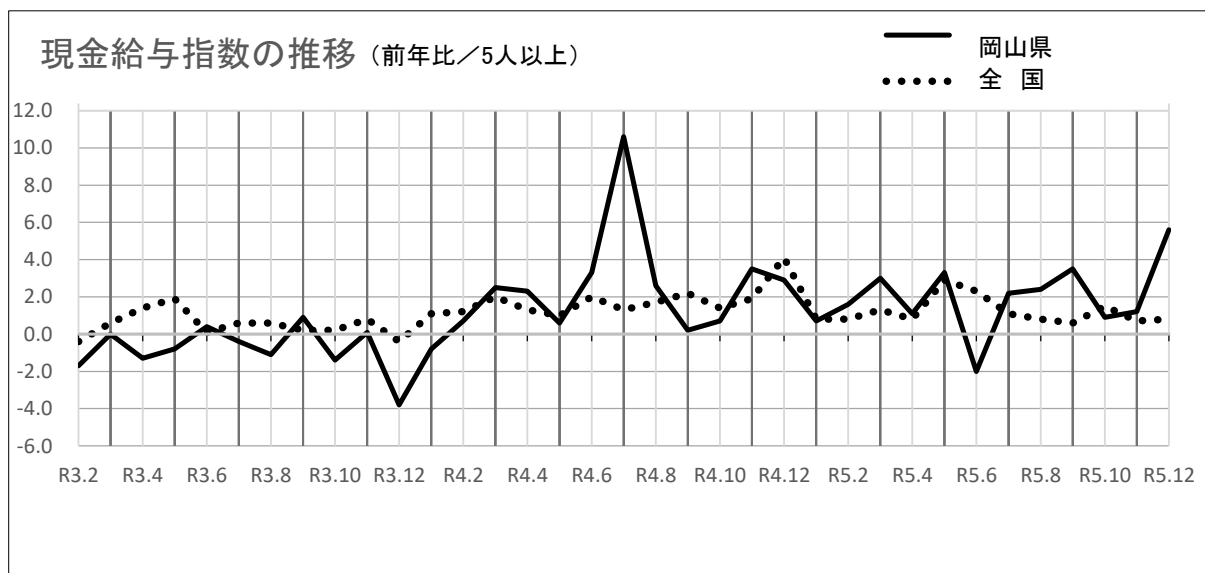
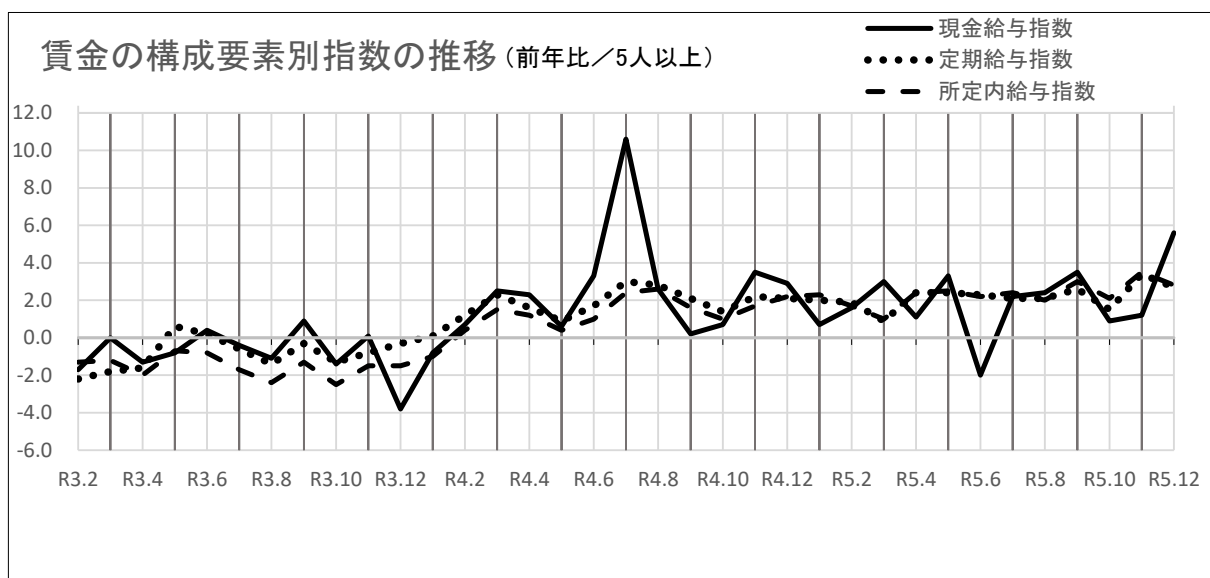
### (1) 賃金の動き

現金給与総額は 524,939円で、指数は前年比 5.6%増加した。(6か月連続の増)

定期給与は 253,874円で、指数は前年比 2.7%増加した。(24か月連続の増)

※事業所規模5人以上

項目	5人以上									全国【確報値】 (5人以上)		
	30人以上			5~29人			実数 (円)	指数	前年比 (%)	実数 (円)	指数	前年比 (%)
実数 (円)	指数	前年比 (%)	実数 (円)	指数	前年比 (%)	実数 (円)						
現金給与総額	524,939	178.5	5.6	590,828	178.7	1.5	432,565	178.1	14.2	572,334	179.8	0.8
定期給与	253,874	104.2	2.7	272,870	101.3	0.1	227,242	109.4	7.3	271,908	103.7	1.2
所定内給与	234,631	103.1	2.8	249,537	99.9	0.4	213,734	108.6	6.9	252,508	103.1	1.4
所定外給与	19,243	120.2	1.4	23,333	118.9	△ 2.6	13,508	123.5	12.7	19,400	—	△ 1.2
特別に支払われた給与	271,065	538.0	8.4	317,958	519.6	2.8	205,323	584.6	23.0	300,426	—	0.5



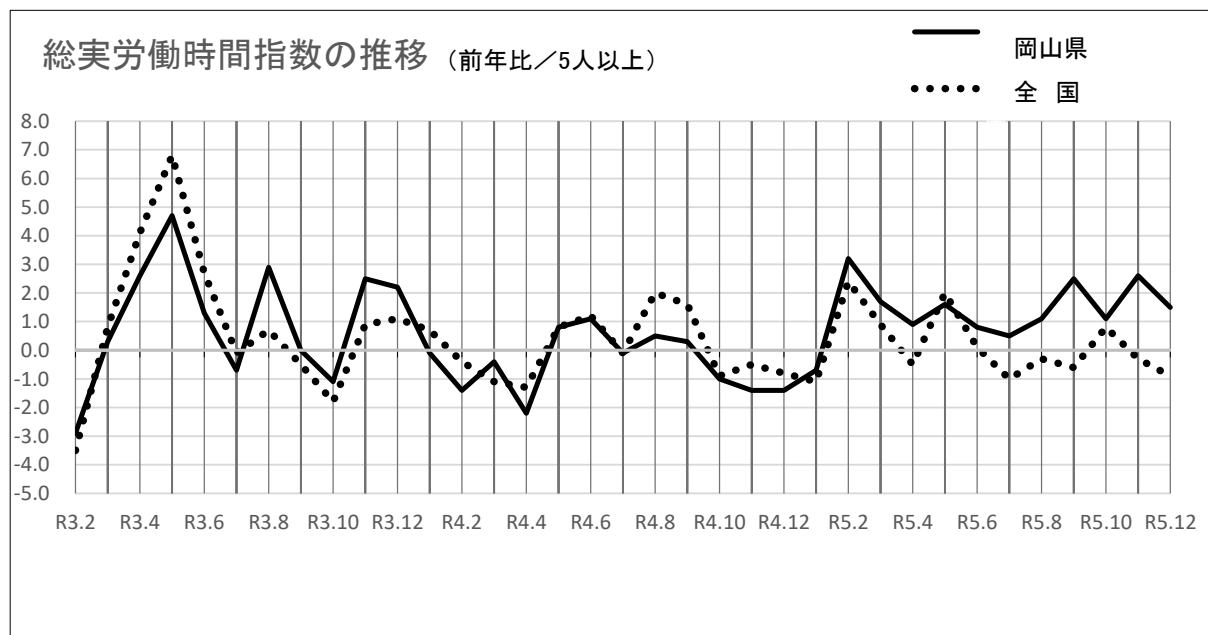
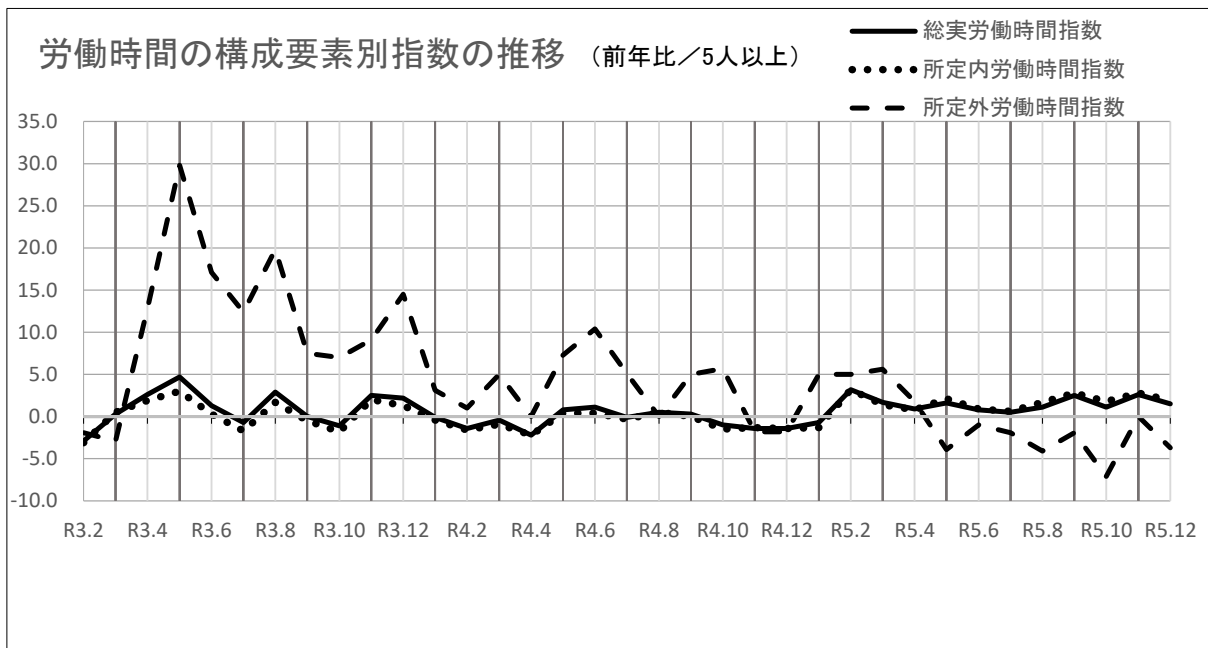
## (2) 労働時間の動き

総実労働時間は 141.9時間で、指数は前年比 1.5%増加した。(11か月連続の増)

※事業所規模5人以上

項目	5人以上									全国【確報値】 (5人以上)		
	30人以上			5~29人			実数 (時間)	指数	前年比 (%)	実数 (時間)	指数	前年比 (%)
実数 (時間)	指数	前年比 (%)	実数 (時間)	指数	前年比 (%)	実数 (時間)						
総実労働時間	141.9	102.5	1.5	144.1	99.9	△ 0.2	139.1	106.8	4.2	136.1	100.7	△ 0.9
所定内労働時間	131.4	101.7	1.9	132.8	99.5	0.6	129.6	105.4	3.9	126.0	100.1	△ 0.5
所定外労働時間	10.5	112.9	△ 3.7	11.3	104.6	△ 8.9	9.5	131.9	9.2	10.1	109.8	△ 3.8
出勤日数	18.2	—	△ 0.1	18.2	—	△ 0.1	18.2	—	0.0	17.6	—	△ 0.1

※出勤日数は、前年差(日)



### (3) 雇用の動き

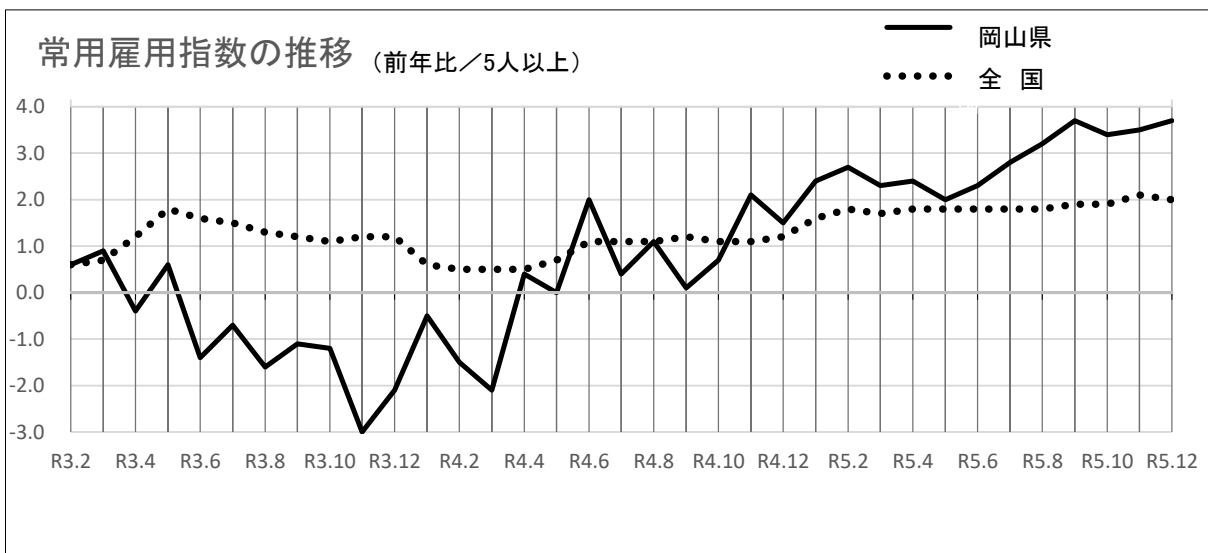
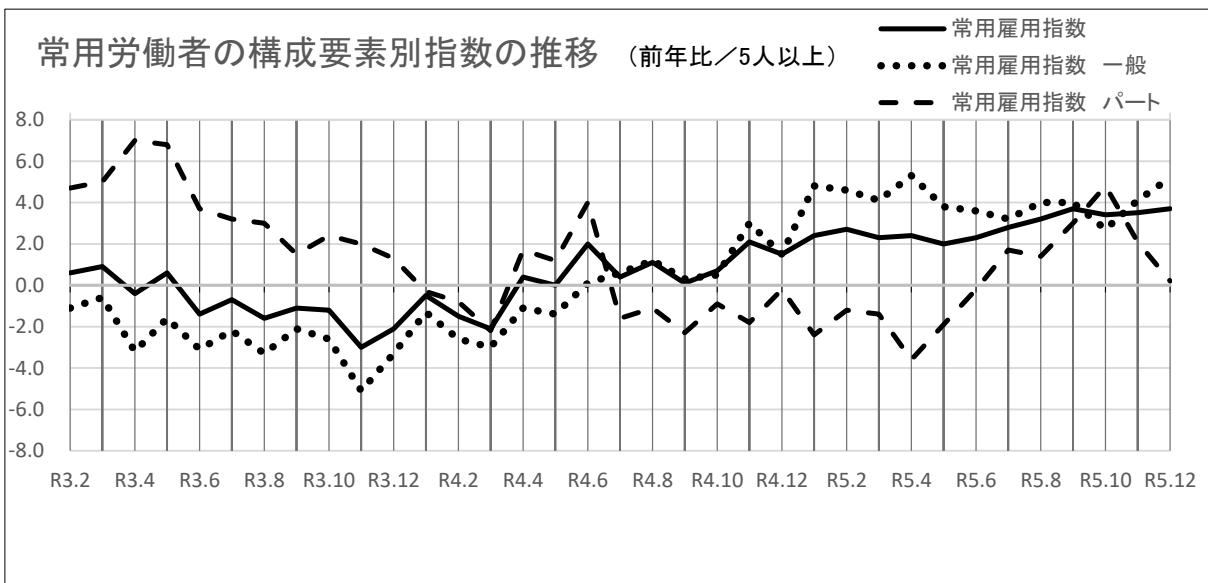
常用労働者数は 705,345人で、指数は前年比 3.7%増加した。(19か月連続の増)

一般労働者数は 489,679人で、指数は前年比 5.2%増加した。(19か月連続の増)

パートタイム労働者数は 215,666人で、指数は前年比 0.2%増加した。(6か月連続の増)

※事業所規模5人以上

項目	5人以上									全国【確報値】 (5人以上)		
	30人以上			5~29人			実数 (千人)	指数	前年比 (%)			
	実数 (人)	指数	前年比 (%)	実数 (人)	指数	前年比 (%)	実数 (人)	指数	前年比 (%)	実数 (千人)	指数	前年比 (%)
常用労働者	705,345	103.6	3.7	411,400	102.4	3.6	293,945	105.3	3.7	52,909	105.1	2.0
一般労働者	489,679	102.4	5.2	301,471	98.3	3.3	188,208	109.7	8.7	35,545	102.6	1.3
パートタイム労働者	215,666	104.8	0.2	109,929	115.6	4.7	105,737	95.9	△ 4.0	17,364	110.8	3.9
パートタイム労働者比率	(%) 30.6	—	前年差 (ポイント) △ 1.0	(%) 26.7	—	前年差 (ポイント) 0.2	(%) 36.0	—	前年差 (ポイント) △ 2.9	(%) 32.82	—	前年差 (ポイント) 0.59



### 3 統計表

第1表 実数表(給与・時間・雇用)

	産 業	現金給与総額	定期給与		特別に支払われた給与		出勤日数	総実労働時間		
			所定内給与	所定外給与	前年差	前年差				
5人以上	調査産業計	524,939	253,874	234,631	19,243	271,065	21,108	18.2	141.9	
	建設業	801,194	351,184	318,598	32,586	450,010	227,249	20.3	166.9	
	製造業	617,275	302,663	270,602	32,061	314,612	8,807	19.3	161.6	
	電気・ガス業	1,070,235	393,648	348,423	45,225	676,587	9,260	18.4	150.9	
	情報通信業	1,159,081	346,631	319,807	26,824	812,450	△ 65,093	19.1	160.2	
	運輸業、郵便業	548,313	295,564	257,557	38,007	252,749	62,596	20.4	171.7	
	卸売業、小売業	335,407	194,582	184,419	10,163	140,825	△ 476	17.4	127.5	
	金融業、保険業	846,104	335,867	317,158	18,709	510,237	△ 61,184	19.1	143.6	
	不動産業、物品賃貸業	341,283	245,417	226,888	18,529	95,866	△ 31,319	18.6	145.8	
	学術研究等	714,214	313,909	288,748	25,161	400,305	27,381	19.8	162.3	
	飲食サービス業等	143,991	107,770	103,892	3,878	36,221	9,895	14.5	91.0	
	生活関連サービス等	305,505	198,016	188,285	9,731	107,489	△ 2,443	17.2	126.7	
	教育、学習支援業	918,331	290,311	287,594	2,717	628,020	185,133	16.2	126.6	
	医療、福祉	499,703	247,221	233,606	13,615	252,482	△ 28,909	18.3	138.6	
	複合サービス事業	721,792	290,808	275,806	15,002	430,984	△ 12,386	19.3	152.5	
	その他のサービス業	458,656	248,421	225,769	22,652	210,235	△ 5,301	18.4	145.4	
30人以上	調査産業計	590,828	272,870	249,537	23,333	317,958	8,649	18.2	144.1	
	建設業	884,501	375,968	330,808	45,160	508,533	121,340	19.7	169.3	
	製造業	661,397	315,350	278,848	36,502	346,047	18,596	19.1	161.9	
	電気・ガス業	1,082,289	395,672	346,011	49,661	686,617	12,215	18.2	151.0	
	情報通信業	1,281,710	349,126	319,055	30,071	932,584	△ 106,890	19.1	162.5	
	運輸業、郵便業	567,680	288,998	252,441	36,557	278,682	100,853	20.0	162.8	
	卸売業、小売業	362,271	196,238	187,394	8,844	166,033	△ 3,592	17.6	123.6	
	金融業、保険業	1,064,325	354,075	321,400	32,675	710,250	65,404	19.3	150.5	
	不動産業、物品賃貸業	430,016	278,987	268,044	10,943	151,029	12,935	17.9	152.6	
	学術研究等	936,292	335,291	295,309	39,982	601,001	△ 9,555	19.6	168.4	
	飲食サービス業等	150,378	109,580	103,700	5,880	40,798	2,789	13.8	89.1	
	生活関連サービス等	406,077	225,491	215,914	9,577	180,586	△ 2,977	16.0	123.0	
	教育、学習支援業	1,057,399	318,454	316,037	2,417	738,945	183,867	15.3	119.4	
	医療、福祉	518,680	266,893	250,450	16,443	251,787	△ 101,663	18.1	139.7	
	複合サービス事業	X	X	X	X	X	X	X	X	X
	その他のサービス業	343,970	214,514	194,375	20,139	129,456	△ 24,495	18.2	141.8	
5〜29人	調査産業計	432,565	227,242	213,734	13,508	205,323	38,435	18.2	139.1	
	建設業	763,165	339,870	313,024	26,846	423,295	273,372	20.5	165.8	
	製造業	458,487	257,005	240,927	16,078	201,482	△ 27,790	20.0	160.7	
	電気・ガス業	1,025,580	386,148	357,354	28,794	639,432	X	19.2	150.3	
	情報通信業	604,083	335,343	323,214	12,129	268,740	133,005	19.0	150.4	
	運輸業、郵便業	488,955	315,691	273,240	42,451	173,264	△ 53,641	21.4	199.3	
	卸売業、小売業	317,454	193,475	182,430	11,045	123,979	3,162	17.2	130.3	
	金融業、保険業	634,175	318,184	313,038	5,146	315,991	△ 178,834	18.8	136.9	
	不動産業、物品賃貸業	303,182	231,002	209,216	21,786	72,180	△ 50,513	18.8	142.9	
	学術研究等	560,116	299,073	284,195	14,878	261,043	933	19.9	158.2	
	飲食サービス業等	140,740	106,848	103,989	2,859	33,892	13,692	14.8	92.1	
	生活関連サービス等	232,221	177,995	168,152	9,843	54,226	△ 9,580	18.1	129.4	
	教育、学習支援業	621,666	230,276	226,918	3,358	391,390	200,560	18.1	141.8	
	医療、福祉	463,650	209,849	201,607	8,242	253,801	95,760	18.6	136.6	
	複合サービス事業	663,006	281,963	276,016	5,947	381,043	△ 77,215	19.7	152.1	
	その他のサービス業	671,553	311,364	284,047	27,317	360,189	18,310	18.8	152.1	



所定内労働時間	所定外労働時間	常用労働者	一般労働者	パートタイム労働者	パートタイム労働者		入職率		離職率		産 業
					労働者比率	前年差(ポイント)	前年差(ポイント)	前年差(ポイント)			
131.4	10.5	705,345	489,679	215,666	30.6	△ 1.0	1.42	△ 0.06	1.23	△ 0.28	調査産業計
152.4	14.5	35,749	34,376	1,373	3.8	0.3	0.54	0.39	0.25	△ 0.49	建設業
146.6	15.0	141,714	125,447	16,267	11.5	△ 1.4	1.23	0.50	1.46	0.67	製造業
136.8	14.1	3,834	3,466	368	9.6	4.3	0.00	△ 0.08	0.00	△ 0.42	電気・ガス業
144.9	15.3	8,253	7,975	278	3.4	△ 1.7	0.18	△ 0.65	0.71	0.53	情報通信業
147.1	24.6	47,559	39,088	8,471	17.8	2.8	0.27	△ 0.62	1.61	△ 1.16	運輸業、郵便業
120.5	7.0	137,008	64,752	72,256	52.7	1.6	2.60	△ 0.61	1.46	△ 0.62	卸売業、小売業
134.1	9.5	16,806	15,653	1,153	6.9	△ 4.2	0.92	△ 0.07	1.09	0.02	金融業、保険業
133.7	12.1	6,540	4,145	2,395	36.6	10.4	0.12	△ 0.96	0.02	△ 2.33	不動産業、物品賃貸業
149.2	13.1	13,891	13,048	843	6.1	△ 2.7	0.32	△ 0.44	0.38	0.38	学術研究等
86.5	4.5	51,046	9,558	41,488	81.3	△ 1.5	4.70	△ 0.05	3.13	△ 0.19	飲食サービス業等
120.3	6.4	16,374	9,612	6,762	41.3	△ 12.3	2.02	1.03	1.97	0.50	生活関連サービス等
115.3	11.3	40,727	27,728	12,999	31.9	△ 10.1	0.44	0.02	0.59	△ 1.01	教育、学習支援業
134.1	4.5	130,202	95,868	34,334	26.4	△ 2.3	0.41	△ 0.28	0.55	△ 0.50	医療、福祉
144.1	8.4	4,963	4,635	328	6.6	△ 6.7	0.97	0.46	0.73	△ 0.20	複合サービス事業
133.2	12.2	50,571	34,226	16,345	32.3	0.5	1.44	0.26	1.13	△ 0.30	その他のサービス業
132.8	11.3	411,400	301,471	109,929	26.7	0.2	0.99	△ 0.23	0.94	△ 0.24	調査産業計
150.2	19.1	11,168	10,837	331	3.0	0.8	0.43	△ 0.06	0.79	0.38	建設業
145.9	16.0	111,187	99,101	12,086	10.9	△ 0.6	1.01	0.48	0.72	△ 0.15	製造業
136.2	14.8	3,019	2,719	300	9.9	8.2	0.00	△ 0.10	0.00	△ 0.54	電気・ガス業
144.8	17.7	6,763	6,579	184	2.7	△ 0.7	0.22	△ 0.31	0.65	0.43	情報通信業
142.5	20.3	35,828	27,850	7,978	22.3	6.4	0.35	△ 0.51	1.86	0.38	運輸業、郵便業
118.1	5.5	54,671	25,227	29,444	53.9	2.6	1.26	△ 1.19	0.89	△ 0.80	卸売業、小売業
134.2	16.3	8,278	7,316	962	11.6	△ 5.0	0.43	△ 0.09	0.65	△ 0.03	金融業、保険業
140.5	12.1	1,967	1,619	348	17.7	0.6	0.41	△ 3.38	0.05	△ 0.87	不動産業、物品賃貸業
150.7	17.7	5,707	5,555	152	2.7	△ 1.4	0.79	0.20	0.26	0.26	学術研究等
83.7	5.4	17,249	3,043	14,206	82.4	△ 0.3	4.08	△ 2.54	2.15	△ 0.13	飲食サービス業等
115.9	7.1	6,868	3,723	3,145	45.8	△ 4.2	1.36	0.04	2.29	1.70	生活関連サービス等
110.0	9.4	27,719	19,443	8,276	29.9	△ 7.8	0.24	0.14	0.46	△ 0.18	教育、学習支援業
135.3	4.4	85,353	65,444	19,909	23.3	3.0	0.63	△ 0.21	0.64	△ 0.46	医療、福祉
X	X	X	X	X	X	X	X	X	X	X	複合サービス事業
130.5	11.3	32,857	20,529	12,328	37.5	△ 1.0	1.76	0.25	1.51	△ 0.61	その他のサービス業
129.6	9.5	293,945	188,208	105,737	36.0	△ 2.9	2.03	0.18	1.64	△ 0.33	調査産業計
153.4	12.4	24,581	23,539	1,042	4.2	0.2	0.59	0.59	0.00	△ 0.88	建設業
149.3	11.4	30,527	26,346	4,181	13.7	△ 3.9	2.01	0.59	4.08	3.59	製造業
138.8	11.5	815	747	68	8.3	X	0.00	X	0.00	X	電気・ガス業
145.7	4.7	1,490	1,396	94	6.3	△ 6.5	0.00	△ 2.18	1.00	1.00	情報通信業
161.4	37.9	11,731	11,238	493	4.2	△ 8.2	0.00	△ 0.98	0.81	△ 5.72	運輸業、郵便業
122.2	8.1	82,337	39,525	42,812	52.0	1.0	3.51	△ 0.26	1.83	△ 0.53	卸売業、小売業
134.0	2.9	8,528	8,337	191	2.2	△ 3.2	1.39	△ 0.09	1.51	0.03	金融業、保険業
130.8	12.1	4,573	2,526	2,047	44.8	14.8	0.00	0.00	0.00	△ 2.93	不動産業、物品賃貸業
148.2	10.0	8,184	7,493	691	8.4	△ 2.6	0.00	△ 0.84	0.46	0.46	学術研究等
88.0	4.1	33,797	6,515	27,282	80.7	△ 2.1	5.01	1.22	3.64	△ 0.22	飲食サービス業等
123.4	6.0	9,506	5,889	3,617	38.0	△ 17.9	2.50	1.71	1.74	△ 0.27	生活関連サービス等
126.5	15.3	13,008	8,285	4,723	36.3	△ 15.4	0.88	△ 0.25	0.88	△ 2.87	教育、学習支援業
131.9	4.7	44,849	30,424	14,425	32.2	△ 11.0	0.00	△ 0.43	0.37	△ 0.59	医療、福祉
148.3	3.8	2,305	2,251	54	2.3	△ 9.9	1.44	1.44	1.05	△ 0.76	複合サービス事業
138.3	13.8	17,714	13,697	4,017	22.7	4.6	0.83	0.34	0.41	0.41	その他のサービス業

第2-1表 現金給与指数  
5人以上

	調査産業計		建設業		製造業		電気・ガス業		情報通信業		運輸業, 郵便業		卸売業, 小売業		金融業, 保険業	
	前年比		前年比		前年比		前年比		前年比		前年比		前年比		前年比	
令和2年	100.0	2.2	100.0	9.5	100.0	0.2	100.0	Δ 0.1	100.0	Δ 0.7	100.0	Δ 1.4	100.0	4.2	100.0	Δ 0.3
令和3年	99.0	Δ 1.0	96.5	Δ 3.6	100.0	0.0	103.1	3.2	100.5	0.5	96.8	Δ 3.2	100.0	0.0	96.8	Δ 3.2
令和4年	101.6	2.6	106.2	10.1	104.8	4.8	107.4	4.2	112.3	11.7	99.0	2.3	107.1	7.1	102.2	5.6
令和4年12月	169.1	2.9	150.1	0.9	172.9	6.0	214.2	12.7	301.3	15.4	147.9	13.0	155.1	4.8	223.6	18.0
令和5年1月	86.1	0.7	91.6	Δ 4.3	89.2	1.8	80.0	Δ 6.5	81.0	0.5	85.5	Δ 0.8	93.0	1.3	81.8	3.9
令和5年2月	84.5	1.6	91.1	3.5	85.9	3.0	75.4	Δ 13.4	83.2	0.2	86.7	3.8	91.4	1.6	80.5	3.9
令和5年3月	91.5	3.0	100.9	5.4	103.7	18.4	74.5	Δ 9.4	86.5	1.8	95.9	6.6	94.0	Δ 1.2	84.3	Δ 1.6
令和5年4月	89.6	1.1	101.6	Δ 2.9	94.0	0.2	83.7	Δ 19.8	83.1	Δ 1.0	92.6	9.5	98.2	4.7	81.9	0.2
令和5年5月	89.7	3.3	92.7	8.0	92.4	9.1	74.9	Δ 10.4	81.9	Δ 12.3	88.0	3.0	91.3	Δ 1.5	80.8	Δ 5.2
令和5年6月	146.1	Δ 2.0	129.7	7.6	146.8	Δ 4.1	190.4	Δ 8.8	169.8	0.5	117.2	Δ 3.3	129.2	Δ 10.6	207.2	18.4
令和5年7月	116.2	2.2	142.7	0.7	132.9	2.3	79.1	Δ 7.6	126.7	19.2	118.7	Δ 1.7	128.5	Δ 2.7	101.8	1.9
令和5年8月	89.8	2.4	114.4	7.9	90.0	4.0	75.1	Δ 8.6	84.5	4.3	104.1	7.4	91.0	Δ 5.6	84.5	6.3
令和5年9月	88.1	3.5	96.7	5.6	88.6	4.7	77.3	Δ 5.7	84.6	3.2	88.1	1.7	92.2	Δ 1.7	86.8	7.4
令和5年10月	87.3	0.9	100.8	7.1	92.5	2.5	78.2	Δ 11.1	84.2	3.2	89.0	Δ 0.4	85.5	Δ 7.8	84.0	5.5
令和5年11月	95.7	1.2	105.7	4.8	110.2	6.3	76.5	Δ 9.8	91.3	Δ 9.0	95.4	0.0	99.2	Δ 7.6	84.6	7.0
令和5年12月	178.5	5.6	221.2	47.4	177.0	2.4	209.6	Δ 2.1	290.7	Δ 3.5	168.5	13.9	152.5	Δ 1.7	214.7	Δ 4.0

30人以上

	調査産業計		建設業		製造業		電気・ガス業		情報通信業		運輸業, 郵便業		卸売業, 小売業		金融業, 保険業	
	前年比		前年比		前年比		前年比		前年比		前年比		前年比		前年比	
令和2年	100.0	2.4	100.0	6.1	100.0	Δ 1.8	100.0	Δ 6.2	100.0	Δ 1.8	100.0	1.5	100.0	17.7	100.0	Δ 4.3
令和3年	98.4	Δ 1.6	103.7	3.6	98.6	Δ 1.4	103.2	3.2	101.3	1.2	92.9	Δ 7.2	98.0	Δ 2.0	104.3	4.3
令和4年	101.4	3.0	111.8	7.8	103.9	5.4	107.7	4.4	116.2	14.7	95.5	2.8	106.3	8.5	104.5	0.2
令和4年12月	176.0	2.1	187.5	3.5	171.5	3.7	207.2	Δ 2.4	332.1	18.0	137.6	9.6	162.8	15.0	232.0	3.6
令和5年1月	83.8	0.2	87.9	Δ 10.9	87.2	3.4	76.1	Δ 11.5	77.6	Δ 4.4	78.0	Δ 8.1	85.9	Δ 5.4	83.4	4.5
令和5年2月	81.4	Δ 0.2	95.5	8.4	82.8	1.8	71.0	Δ 19.7	80.6	Δ 3.1	77.0	Δ 3.6	85.6	Δ 6.8	82.8	5.7
令和5年3月	87.4	0.5	98.0	0.8	97.0	13.1	70.8	Δ 13.8	80.2	Δ 6.3	85.4	0.7	88.5	Δ 8.2	83.9	4.6
令和5年4月	86.4	Δ 2.4	125.6	Δ 7.6	91.7	Δ 2.1	79.0	Δ 27.9	81.0	Δ 4.0	81.6	0.4	91.0	Δ 3.9	83.6	3.5
令和5年5月	86.9	1.8	98.8	7.0	88.0	4.9	70.5	Δ 17.4	79.7	Δ 16.5	81.4	Δ 1.3	84.0	Δ 6.4	81.7	3.9
令和5年6月	149.9	Δ 5.5	175.3	25.9	146.9	Δ 7.9	185.6	Δ 9.6	180.0	Δ 1.7	112.0	Δ 5.5	114.1	Δ 11.4	249.5	14.8
令和5年7月	111.7	1.2	136.1	6.2	131.2	4.6	74.4	Δ 14.4	125.5	20.2	107.8	Δ 7.6	131.7	Δ 6.9	91.2	Δ 1.4
令和5年8月	85.6	0.4	103.7	8.6	86.8	2.8	70.4	Δ 15.1	80.4	Δ 0.2	101.5	4.9	83.1	Δ 14.1	84.3	7.9
令和5年9月	84.5	1.6	100.6	11.0	87.1	5.1	72.0	Δ 13.0	80.9	Δ 1.7	80.9	Δ 3.1	90.7	Δ 4.7	84.9	9.1
令和5年10月	85.1	Δ 0.2	110.0	18.0	91.3	1.3	73.9	Δ 18.1	81.2	Δ 0.9	80.4	Δ 6.6	83.6	Δ 9.8	85.4	6.9
令和5年11月	92.1	0.2	104.0	8.4	109.4	4.9	72.3	Δ 15.4	89.6	Δ 10.1	87.1	Δ 6.1	87.6	Δ 7.7	84.8	8.2
令和5年12月	178.7	1.5	221.7	18.2	177.7	3.6	199.4	Δ 3.8	308.7	Δ 7.0	165.1	20.0	156.9	Δ 3.6	254.8	9.8

5~29人

	調査産業計		建設業		製造業		電気・ガス業		情報通信業		運輸業, 郵便業		卸売業, 小売業		金融業, 保険業	
	前年比		前年比		前年比		前年比		前年比		前年比		前年比		前年比	
令和2年	100.0	2.4	100.0	11.0	100.0	14.0	100.0	26.7	100.0	3.2	100.0	Δ 7.1	100.0	Δ 4.4	100.0	4.9
令和3年	100.1	0.1	93.0	Δ 7.0	107.7	7.8	99.1	Δ 0.9	95.3	Δ 4.7	105.8	5.8	101.5	1.5	87.8	Δ 12.2
令和4年	101.9	1.8	103.3	11.1	109.7	1.9	X	X	89.2	Δ 6.4	105.4	Δ 0.4	107.8	6.2	98.9	12.6
令和4年12月	156.0	3.7	130.8	Δ 1.7	181.5	19.9	X	X	119.6	Δ 13.1	174.1	21.7	149.0	Δ 2.6	212.9	42.6
令和5年1月	90.2	1.2	93.3	Δ 1.1	98.7	Δ 5.3	93.2	X	100.8	27.6	106.6	24.2	98.6	6.4	79.6	3.6
令和5年2月	90.0	4.2	88.8	0.9	100.9	7.9	91.6	X	97.9	17.0	116.1	27.9	95.9	8.0	77.7	2.4
令和5年3月	99.1	7.4	102.3	7.7	138.6	43.5	87.2	X	123.9	49.5	127.0	24.6	98.3	4.2	84.5	Δ 8.1
令和5年4月	95.3	7.3	89.4	0.2	105.2	12.8	101.0	X	95.5	16.7	125.7	38.1	103.8	11.5	79.7	Δ 3.0
令和5年5月	94.6	5.6	89.3	8.2	115.2	29.4	91.3	X	95.0	17.6	105.3	16.4	97.0	2.1	79.6	Δ 14.0
令和5年6月	137.5	4.9	105.3	Δ 5.2	144.0	18.2	201.0	X	110.0	30.3	127.5	2.8	141.0	Δ 10.1	159.8	30.7
令和5年7月	124.5	3.7	145.7	Δ 1.8	142.1	Δ 7.3	96.6	X	133.6	14.7	150.2	17.3	126.3	1.4	113.6	4.9
令和5年8月	97.6	5.7	119.6	7.7	106.3	9.2	93.0	X	108.5	32.3	105.8	15.0	97.1	0.9	84.6	4.8
令和5年9月	95.0	7.1	94.4	2.6	96.6	3.5	98.0	X	106.2	34.9	107.7	16.7	93.6	0.9	88.8	5.6
令和5年10月	91.5	3.3	95.6	1.2	99.2	9.1	93.7	X	101.7	30.4	113.7	19.2	87.1	Δ 6.0	82.3	4.3
令和5年11月	102.7	2.9	106.2	2.9	114.3	12.3	92.2	X	101.6	Δ 1.3	118.6	20.5	108.0	Δ 8.0	84.4	6.0
令和5年12月	178.1	14.2	220.2	68.3	174.2	Δ 4.0	245.5	X	186.6	56.0	168.6	Δ 3.2	149.7	0.5	170.9	Δ 19.7

不動産業, 物品賃貸業	学術研究等		飲食サービス業等		生活関連サービス等		教育, 学習支援業		医療, 福祉		複合サービス事業		その他のサービス業			
	前年比	前年比	前年比	前年比	前年比	前年比	前年比	前年比	前年比	前年比	前年比	前年比	前年比			
100.0	Δ 18.0	100.0	Δ 3.8	100.0	9.9	100.0	Δ 5.8	100.0	Δ 0.9	100.0	5.2	100.0	Δ 1.2	100.0	0.6	令和2年
79.2	Δ 20.8	100.2	0.2	92.1	Δ 7.9	97.3	Δ 2.7	96.9	Δ 3.1	97.4	Δ 2.6	101.5	1.4	106.4	6.4	令和3年
107.3	35.5	107.6	7.4	91.8	Δ 0.3	111.6	14.7	96.0	Δ 0.9	95.3	Δ 2.2	102.8	1.3	105.7	Δ 0.7	令和4年
154.9	26.7	190.6	3.3	114.0	20.5	148.3	26.1	195.2	Δ 3.7	168.8	Δ 2.1	202.9	Δ 1.1	173.1	Δ 5.7	令和4年12月
85.0	Δ 4.6	87.2	0.0	93.4	10.8	95.7	Δ 1.7	80.8	8.3	80.3	2.2	89.0	6.7	86.6	Δ 8.2	令和5年1月
104.6	7.6	88.5	0.6	89.4	4.3	88.4	Δ 8.6	84.0	9.1	75.1	Δ 3.0	87.5	2.7	89.0	1.0	令和5年2月
87.5	1.3	93.5	6.4	93.6	5.2	97.3	Δ 6.1	81.9	5.4	77.5	Δ 10.4	87.9	7.2	92.8	Δ 6.6	令和5年3月
89.6	6.7	90.3	Δ 1.5	98.2	10.3	105.6	Δ 10.1	81.7	5.6	77.9	0.8	87.6	Δ 8.6	89.6	Δ 5.4	令和5年4月
87.2	4.8	92.4	Δ 29.2	102.5	12.0	93.1	Δ 30.0	83.3	8.9	88.4	8.2	108.1	22.1	91.4	Δ 2.1	令和5年5月
104.5	Δ 12.6	163.7	26.4	115.1	19.9	175.4	21.3	208.1	5.9	140.0	Δ 11.2	177.0	Δ 8.9	146.3	Δ 0.2	令和5年6月
128.8	0.2	118.6	3.9	109.4	11.2	117.6	17.2	101.2	37.3	93.5	Δ 1.7	82.9	2.5	105.9	Δ 7.1	令和5年7月
124.1	Δ 0.9	86.1	Δ 10.1	98.6	10.5	103.0	4.4	78.4	6.4	79.4	2.3	87.1	7.5	94.9	Δ 0.6	令和5年8月
100.6	Δ 2.3	130.3	45.4	93.2	5.5	106.7	10.0	82.7	11.2	78.8	Δ 1.7	81.2	1.8	92.9	3.5	令和5年9月
108.3	4.6	90.4	5.0	94.1	8.2	106.3	11.9	82.7	9.7	79.1	Δ 0.3	84.1	6.9	90.9	0.7	令和5年10月
133.6	18.3	98.1	Δ 1.4	95.7	7.6	107.4	0.3	84.7	5.5	81.9	Δ 1.9	83.9	3.5	95.1	6.0	令和5年11月
145.3	Δ 6.2	201.2	5.6	130.1	14.1	159.1	7.3	253.0	29.6	160.1	Δ 5.2	200.7	Δ 1.1	177.5	2.5	令和5年12月

不動産業, 物品賃貸業	学術研究等		飲食サービス業等		生活関連サービス等		教育, 学習支援業		医療, 福祉		複合サービス事業		その他のサービス業			
	前年比	前年比	前年比	前年比	前年比	前年比	前年比	前年比	前年比	前年比	前年比	前年比	前年比			
100.0	Δ 23.2	100.0	3.2	100.0	11.2	100.0	Δ 11.0	100.0	6.1	100.0	2.7	100.0	Δ 7.3	100.0	3.3	令和2年
98.4	Δ 1.6	89.4	Δ 10.5	95.4	Δ 4.6	84.5	Δ 15.5	93.7	Δ 6.3	101.1	1.1	X	X	95.9	Δ 4.1	令和3年
107.4	9.1	100.2	12.1	100.2	5.0	161.7	91.4	94.9	1.3	99.2	Δ 1.9	X	X	97.9	2.1	令和4年
136.0	Δ 6.3	207.6	8.4	128.0	18.5	260.1	110.6	207.9	0.7	180.0	Δ 3.9	X	X	147.9	Δ 2.2	令和4年12月
84.0	Δ 16.9	72.0	0.1	98.3	4.0	145.5	23.7	77.2	5.8	82.7	1.7	X	X	85.5	Δ 0.2	令和5年1月
129.0	8.8	72.7	Δ 0.3	88.4	Δ 5.9	139.3	20.1	78.9	4.1	76.2	Δ 3.9	X	X	86.0	7.1	令和5年2月
84.4	Δ 6.8	76.4	4.2	94.2	Δ 4.5	156.5	31.0	79.2	5.2	76.6	Δ 16.0	X	X	91.5	1.4	令和5年3月
86.9	Δ 4.0	78.0	Δ 2.3	95.6	Δ 0.5	175.1	5.4	75.2	5.0	76.7	Δ 5.0	X	X	87.6	Δ 2.7	令和5年4月
86.1	Δ 3.9	84.4	Δ 51.6	95.4	0.6	134.4	Δ 37.4	79.2	8.6	90.7	9.4	X	X	86.5	2.1	令和5年5月
106.5	Δ 22.3	152.8	51.4	118.9	Δ 0.6	347.9	62.8	226.8	11.8	140.7	Δ 21.1	X	X	116.3	Δ 10.9	令和5年6月
88.8	Δ 11.0	106.6	Δ 1.2	101.8	Δ 5.8	162.3	5.3	79.3	10.1	90.2	Δ 2.8	X	X	116.8	6.9	令和5年7月
145.3	Δ 4.0	72.9	Δ 24.2	94.5	0.4	133.5	Δ 4.0	76.4	7.8	77.2	Δ 1.5	X	X	94.8	2.5	令和5年8月
90.9	0.3	103.4	43.6	92.7	0.3	146.4	Δ 5.0	78.1	10.0	76.1	Δ 6.4	X	X	89.6	2.1	令和5年9月
88.3	Δ 4.4	73.8	2.9	94.9	3.2	138.9	Δ 0.1	79.7	8.9	76.6	Δ 3.3	X	X	90.7	2.5	令和5年10月
113.4	24.2	74.9	2.0	94.3	4.8	140.1	Δ 3.7	78.9	9.6	79.1	Δ 6.8	X	X	90.8	3.7	令和5年11月
139.8	2.8	207.4	Δ 0.1	132.7	3.7	257.8	Δ 0.9	260.1	25.1	146.6	Δ 18.6	X	X	142.7	Δ 3.5	令和5年12月

不動産業, 物品賃貸業	学術研究等		飲食サービス業等		生活関連サービス等		教育, 学習支援業		医療, 福祉		複合サービス事業		その他のサービス業			
	前年比	前年比	前年比	前年比	前年比	前年比	前年比	前年比	前年比	前年比	前年比	前年比	前年比			
100.0	Δ 15.5	100.0	Δ 7.9	100.0	9.5	100.0	Δ 3.1	100.0	Δ 17.7	100.0	13.3	100.0	1.5	100.0	Δ 4.1	令和2年
67.4	Δ 32.6	110.2	10.2	90.5	Δ 9.6	101.4	1.5	106.0	6.0	88.4	Δ 11.6	97.7	Δ 2.2	123.8	23.7	令和3年
100.3	48.8	120.3	9.2	87.1	Δ 3.8	87.3	Δ 13.9	96.8	Δ 8.7	87.4	Δ 1.1	95.8	Δ 1.9	117.4	Δ 5.2	令和4年
156.0	48.1	191.4	13.1	106.3	20.7	95.8	Δ 14.9	146.9	Δ 22.0	144.9	5.1	189.3	Δ 3.5	213.2	Δ 10.0	令和4年12月
80.0	5.3	103.4	Δ 1.1	90.6	15.1	71.6	Δ 17.9	90.7	17.2	73.5	0.8	80.4	6.9	87.3	Δ 18.3	令和5年1月
83.6	7.9	105.5	0.2	89.8	10.9	63.3	Δ 27.3	98.8	26.2	72.2	Δ 2.7	79.8	3.4	92.8	Δ 6.9	令和5年2月
83.4	6.5	112.0	6.9	93.2	11.9	67.3	Δ 29.4	88.0	6.3	80.2	3.6	83.0	8.8	93.7	Δ 17.2	令和5年3月
85.1	12.7	103.6	Δ 3.0	99.6	17.5	69.7	Δ 25.7	101.2	7.4	80.9	14.8	77.9	Δ 26.9	91.1	Δ 10.1	令和5年4月
81.7	9.8	101.5	Δ 3.6	106.2	18.5	71.7	Δ 23.0	96.0	11.8	80.9	1.1	101.7	13.1	96.7	Δ 9.2	令和5年5月
95.9	Δ 5.7	176.7	10.5	112.9	35.9	84.2	Δ 24.1	146.6	Δ 12.7	137.0	28.3	147.8	Δ 18.7	189.5	10.5	令和5年6月
144.0	5.2	132.0	4.3	113.5	21.9	94.9	27.6	169.7	120.1	102.6	Δ 0.5	75.0	3.0	86.9	Δ 27.9	令和5年7月
103.2	1.5	100.4	Δ 1.3	100.8	16.5	87.5	10.6	84.2	4.5	85.5	11.2	84.2	16.5	92.9	Δ 6.6	令和5年8月
99.6	Δ 3.9	159.1	46.0	93.4	8.7	86.4	24.5	96.3	15.1	86.2	9.7	75.6	5.7	95.9	4.0	令和5年9月
113.0	9.4	108.1	5.2	93.7	11.2	89.8	22.2	91.5	13.5	86.2	5.9	76.0	17.5	89.3	Δ 3.5	令和5年10月
136.6	15.5	123.1	Δ 2.2	96.4	9.3	90.9	2.7	102.5	Δ 3.0	89.8	9.2	79.6	10.7	99.5	7.9	令和5年11月
138.5	Δ 11.2	194.0	1.4	128.7	21.1	107.7	12.4	228.0	55.2	198.5	37.0	178.2	Δ 5.9	225.9	6.0	令和5年12月

第2-2表 定期給与指数  
5人以上

	調査産業計		建設業		製造業		電気・ガス業		情報通信業		運輸業、郵便業		卸売業、小売業		金融業、保険業	
	前年比		前年比		前年比		前年比		前年比		前年比		前年比		前年比	
令和2年	100.0	1.0	100.0	1.3	100.0	0.6	100.0	Δ 2.1	100.0	Δ 3.9	100.0	Δ 2.1	100.0	4.3	100.0	Δ 3.3
令和3年	99.2	Δ 0.8	102.3	2.3	99.9	Δ 0.1	105.5	5.5	101.2	1.2	97.2	Δ 2.8	98.7	Δ 1.3	99.0	Δ 1.0
令和4年	101.0	1.8	112.3	9.8	102.2	2.3	109.1	3.4	105.8	4.5	101.2	4.1	104.5	5.9	102.2	3.2
令和4年12月	101.5	2.1	111.1	4.7	104.4	4.2	107.7	2.4	105.5	2.8	104.3	4.8	104.5	9.1	102.0	3.9
令和5年1月	101.5	2.0	107.1	Δ 2.5	105.1	4.2	100.9	Δ 8.4	104.7	0.3	99.6	2.0	106.8	3.7	105.5	3.9
令和5年2月	101.2	1.9	111.4	3.1	104.7	3.2	97.2	Δ 13.5	108.1	0.3	101.1	4.0	103.3	1.8	104.1	4.0
令和5年3月	102.1	0.9	116.0	4.2	106.2	4.3	95.9	Δ 9.4	107.2	0.3	105.7	3.7	102.9	Δ 2.1	105.4	2.8
令和5年4月	103.8	2.4	114.1	1.9	106.5	1.9	99.1	Δ 12.6	108.0	Δ 0.7	104.5	6.0	109.1	4.0	105.3	0.8
令和5年5月	102.8	2.4	112.1	5.8	106.9	6.3	96.6	Δ 10.4	106.3	1.7	101.4	2.0	104.9	0.7	104.3	2.9
令和5年6月	104.1	2.3	118.6	5.2	108.6	6.0	96.7	Δ 10.0	108.0	3.8	100.5	Δ 0.9	104.8	0.5	108.8	8.9
令和5年7月	103.9	2.1	119.1	1.2	107.7	5.5	98.4	Δ 10.7	108.7	3.6	104.2	Δ 0.4	102.8	Δ 2.6	112.1	6.5
令和5年8月	102.5	2.1	116.4	2.8	104.8	3.9	96.9	Δ 8.6	108.9	3.9	103.5	0.3	101.1	Δ 3.4	109.4	6.3
令和5年9月	103.6	2.6	120.9	7.1	106.5	4.0	98.2	Δ 7.1	109.9	4.8	102.6	1.6	101.0	Δ 3.6	108.2	6.2
令和5年10月	103.4	1.5	122.4	4.9	107.6	5.2	100.8	Δ 11.1	109.5	3.4	103.6	Δ 0.6	97.8	Δ 7.9	108.2	5.5
令和5年11月	104.7	3.4	127.4	9.5	106.9	4.2	98.7	Δ 9.7	110.5	2.6	105.8	4.4	101.5	Δ 4.1	109.4	6.9
令和5年12月	104.2	2.7	121.5	9.4	106.4	1.9	99.5	Δ 7.6	113.0	7.1	105.9	1.5	101.8	Δ 2.6	110.5	8.3

30人以上

	調査産業計		建設業		製造業		電気・ガス業		情報通信業		運輸業、郵便業		卸売業、小売業		金融業、保険業	
	前年比		前年比		前年比		前年比		前年比		前年比		前年比		前年比	
令和2年	100.0	1.7	100.0	6.6	100.0	Δ 1.2	100.0	Δ 5.6	100.0	Δ 5.8	100.0	3.2	100.0	14.1	100.0	Δ 3.7
令和3年	98.5	Δ 1.5	106.0	6.0	99.1	Δ 0.8	101.9	1.9	101.8	1.8	95.5	Δ 4.5	97.8	Δ 2.2	100.0	0.0
令和4年	100.4	1.9	117.2	10.6	102.0	2.9	109.2	7.2	108.2	6.3	97.1	1.7	104.7	7.1	99.0	Δ 1.0
令和4年12月	101.2	1.7	118.2	8.0	104.1	4.3	105.9	3.5	108.3	3.4	99.8	3.3	104.4	6.6	97.8	Δ 3.0
令和5年1月	100.0	0.8	114.6	0.5	103.5	2.4	94.5	Δ 13.7	102.3	Δ 4.7	90.5	Δ 4.5	100.0	Δ 0.1	104.4	4.8
令和5年2月	99.0	0.3	123.6	13.5	102.6	1.5	90.6	Δ 19.6	106.8	Δ 3.1	89.3	Δ 3.5	95.9	Δ 6.6	103.8	5.8
令和5年3月	99.3	Δ 1.7	123.8	2.8	103.5	1.7	90.3	Δ 13.7	106.0	Δ 3.6	94.6	Δ 2.7	95.0	Δ 8.7	104.2	3.6
令和5年4月	100.2	Δ 1.0	126.6	2.8	104.0	Δ 0.2	92.5	Δ 19.1	107.4	Δ 3.7	93.6	Δ 0.7	99.6	Δ 6.3	103.8	3.8
令和5年5月	100.0	Δ 0.3	121.1	4.6	104.3	3.7	89.9	Δ 17.4	105.5	Δ 1.4	93.0	Δ 2.7	98.2	Δ 6.3	102.4	4.1
令和5年6月	101.3	0.1	128.3	11.7	105.2	3.0	90.8	Δ 15.8	107.7	0.6	94.3	Δ 3.7	97.7	Δ 7.2	103.0	6.3
令和5年7月	101.9	1.1	129.1	9.0	107.1	5.4	91.1	Δ 17.7	105.3	Δ 1.9	94.3	Δ 5.1	98.9	Δ 6.4	110.3	7.3
令和5年8月	100.4	0.4	124.3	4.9	104.8	4.0	89.8	Δ 15.0	106.0	Δ 0.4	96.1	Δ 3.7	96.3	Δ 9.0	105.9	8.1
令和5年9月	101.4	1.5	130.6	12.5	106.2	4.3	91.8	Δ 13.1	107.2	0.1	93.9	Δ 3.1	98.1	Δ 5.8	105.3	8.1
令和5年10月	101.6	0.5	132.2	10.6	106.8	4.4	94.3	Δ 17.9	107.6	Δ 0.6	93.2	Δ 6.6	97.0	Δ 9.7	106.3	6.7
令和5年11月	101.5	1.2	130.1	9.7	106.2	3.7	92.2	Δ 15.5	108.9	0.6	95.4	Δ 1.3	98.4	Δ 6.5	106.3	8.2
令和5年12月	101.3	0.1	123.1	4.1	105.6	1.4	93.0	Δ 12.2	111.5	3.0	97.6	Δ 2.2	99.4	Δ 4.8	106.8	9.2

5~29人

	調査産業計		建設業		製造業		電気・ガス業		情報通信業		運輸業、郵便業		卸売業、小売業		金融業、保険業	
	前年比		前年比		前年比		前年比		前年比		前年比		前年比		前年比	
令和2年	100.0	Δ 0.1	100.0	Δ 1.1	100.0	12.1	100.0	9.9	100.0	5.3	100.0	Δ 12.4	100.0	Δ 2.1	100.0	Δ 2.7
令和3年	100.4	0.5	100.7	0.7	103.7	3.7	116.9	17.0	97.8	Δ 2.2	101.4	1.5	99.4	Δ 0.6	97.3	Δ 2.7
令和4年	101.9	1.5	110.0	9.2	103.1	Δ 0.6	X	X	93.2	Δ 4.7	109.1	7.6	104.5	5.1	105.5	8.4
令和4年12月	102.0	2.1	107.6	2.8	106.6	4.2	X	X	90.5	Δ 1.5	113.0	6.3	104.7	11.0	106.6	12.7
令和5年1月	103.7	3.5	103.4	Δ 4.2	111.4	12.5	125.5	X	116.6	26.7	125.2	23.8	111.9	6.4	106.3	3.5
令和5年2月	104.7	4.3	105.6	Δ 1.8	113.7	10.8	123.3	X	113.8	17.1	136.7	27.8	108.9	8.0	104.1	2.6
令和5年3月	106.8	5.1	112.3	4.9	118.3	17.0	116.5	X	113.2	22.8	138.2	24.2	109.0	2.9	106.5	2.6
令和5年4月	109.9	8.1	108.0	1.1	117.6	11.7	124.9	X	110.9	16.6	136.3	27.1	116.4	11.9	106.8	Δ 2.2
令和5年5月	107.5	6.9	107.5	6.0	118.3	18.5	122.9	X	110.2	20.3	124.1	16.4	110.0	6.0	106.4	2.0
令和5年6月	108.9	5.7	113.7	1.9	123.9	18.3	118.9	X	109.1	24.5	115.2	7.6	110.3	6.6	115.6	12.3
令和5年7月	107.3	3.7	113.9	Δ 3.0	110.5	5.4	128.1	X	125.4	37.5	133.0	14.9	105.7	0.3	114.0	6.0
令和5年8月	106.2	5.3	112.3	1.4	105.5	4.0	125.2	X	123.3	29.8	122.8	13.3	104.8	0.9	113.4	4.8
令和5年9月	107.6	4.7	115.8	4.0	108.6	3.1	123.1	X	123.7	35.9	126.9	16.6	103.3	Δ 1.9	111.3	4.2
令和5年10月	106.5	3.1	117.4	1.8	111.6	9.0	126.2	X	118.4	30.4	133.8	19.0	98.5	Δ 6.5	110.3	4.3
令和5年11月	110.5	7.2	125.8	9.4	110.3	6.0	124.1	X	118.3	13.9	135.7	22.8	104.0	Δ 2.2	113.0	5.8
令和5年12月	109.4	7.3	120.5	12.0	110.3	3.5	124.4	X	120.6	33.3	128.2	13.5	103.7	Δ 1.0	115.0	7.9

不動産業、物品賃貸業	学術研究等		飲食サービス業等		生活関連サービス等		教育、学習支援業		医療、福祉		複合サービス事業		その他のサービス業			
	前年比	前年比	前年比	前年比	前年比	前年比	前年比	前年比	前年比	前年比	前年比	前年比	前年比			
100.0	Δ 18.7	100.0	Δ 4.9	100.0	9.8	100.0	Δ 5.4	100.0	Δ 2.3	100.0	2.9	100.0	0.1	100.0	Δ 1.3	令和2年
80.3	Δ 19.7	103.5	3.5	93.4	Δ 6.7	97.6	Δ 2.4	96.1	Δ 3.9	96.0	Δ 4.0	103.1	3.0	108.9	8.8	令和3年
106.4	32.5	106.0	2.4	89.5	Δ 4.2	105.7	8.3	97.3	1.2	93.6	Δ 2.5	104.9	1.7	109.7	0.7	令和4年
114.5	24.1	104.7	Δ 3.7	92.9	1.3	96.5	4.1	94.8	Δ 1.3	94.5	Δ 1.3	102.6	Δ 0.9	109.4	Δ 3.4	令和4年12月
96.5	0.7	106.2	Δ 0.4	93.3	10.7	100.7	Δ 0.7	104.6	8.3	92.9	Δ 0.1	114.6	6.8	104.6	Δ 4.6	令和5年1月
99.0	Δ 1.1	108.2	0.5	91.9	6.6	93.5	Δ 8.2	108.8	9.0	90.2	Δ 2.0	112.4	2.7	108.1	2.1	令和5年2月
99.3	2.5	109.3	2.6	96.1	5.5	100.1	Δ 4.3	102.0	2.5	89.9	Δ 4.3	110.1	4.5	111.1	0.4	令和5年3月
101.8	6.6	107.4	Δ 0.5	100.6	9.8	98.2	Δ 8.7	105.6	9.9	93.1	0.8	109.5	3.7	109.2	Δ 2.6	令和5年4月
99.0	4.8	105.4	Δ 0.9	99.9	11.6	98.3	Δ 29.7	108.0	9.3	92.4	Δ 0.5	110.8	2.6	109.1	Δ 1.1	令和5年5月
100.4	3.0	105.1	Δ 2.2	102.9	15.2	101.1	Δ 10.9	105.0	5.0	93.6	Δ 2.1	108.1	1.9	113.5	Δ 1.5	令和5年6月
109.0	Δ 5.8	107.7	4.3	100.5	7.6	119.5	18.2	106.9	12.1	92.7	Δ 1.4	105.4	3.1	107.3	Δ 3.4	令和5年7月
114.0	Δ 1.0	105.1	1.1	98.8	10.8	108.7	8.1	101.5	6.4	94.5	2.5	107.0	2.5	109.6	Δ 0.5	令和5年8月
114.3	Δ 2.3	110.5	4.3	95.9	6.4	111.0	10.6	107.1	11.3	94.4	0.2	104.6	1.8	113.0	5.0	令和5年9月
114.4	Δ 2.6	110.7	5.7	96.9	8.5	112.7	12.6	107.0	9.7	94.6	0.0	107.1	6.7	110.7	2.1	令和5年10月
122.9	5.0	111.1	4.0	98.4	12.8	113.5	12.5	106.6	9.7	95.1	1.1	108.1	3.5	114.4	7.6	令和5年11月
118.7	3.7	108.3	3.4	100.3	8.0	109.3	13.3	103.6	9.3	95.2	0.7	104.2	1.6	117.3	7.2	令和5年12月

不動産業、物品賃貸業	学術研究等		飲食サービス業等		生活関連サービス等		教育、学習支援業		医療、福祉		複合サービス事業		その他のサービス業			
	前年比	前年比	前年比	前年比	前年比	前年比	前年比	前年比	前年比	前年比	前年比	前年比	前年比			
100.0	Δ 15.8	100.0	0.3	100.0	10.1	100.0	Δ 9.1	100.0	7.3	100.0	Δ 0.1	100.0	Δ 3.9	100.0	Δ 0.1	令和2年
92.5	Δ 7.5	93.7	Δ 6.3	95.6	Δ 4.4	84.3	Δ 15.7	92.5	Δ 7.5	99.4	Δ 0.6	X	X	100.2	0.3	令和3年
100.0	8.1	96.0	2.5	96.4	0.8	150.0	77.9	94.0	1.6	96.6	Δ 2.8	X	X	104.8	4.6	令和4年
100.3	Δ 1.4	96.7	0.4	97.7	Δ 2.5	154.9	81.4	92.4	0.0	97.2	Δ 2.6	X	X	103.4	Δ 0.7	令和4年12月
92.3	Δ 5.5	96.0	0.0	95.0	1.8	155.0	26.6	99.8	5.7	95.6	Δ 1.2	X	X	105.0	2.5	令和5年1月
91.9	Δ 12.6	97.0	Δ 0.4	91.5	Δ 1.7	149.9	21.1	102.0	4.0	92.6	Δ 2.5	X	X	105.2	9.4	令和5年2月
92.8	Δ 6.9	96.8	0.4	97.5	Δ 3.3	163.6	32.5	97.6	1.7	90.2	Δ 9.0	X	X	110.1	4.1	令和5年3月
95.5	Δ 4.0	97.7	1.1	98.7	Δ 0.7	149.3	17.2	97.2	5.0	92.6	Δ 5.0	X	X	107.6	2.3	令和5年4月
94.7	Δ 3.9	96.3	1.2	98.7	1.5	144.0	Δ 37.4	102.4	8.5	91.8	Δ 4.7	X	X	106.0	3.1	令和5年5月
93.5	Δ 4.2	98.0	1.4	97.1	Δ 2.2	160.6	5.0	101.5	6.5	93.3	Δ 4.8	X	X	110.4	Δ 0.6	令和5年6月
97.7	Δ 2.2	97.1	1.5	96.1	Δ 5.5	159.6	5.2	102.6	10.2	91.7	Δ 4.3	X	X	111.8	2.4	令和5年7月
100.0	0.9	97.2	2.5	97.7	0.4	142.5	Δ 4.0	98.8	7.6	92.6	Δ 2.7	X	X	108.3	0.9	令和5年8月
100.0	0.3	100.9	6.3	95.9	2.0	151.6	Δ 4.6	101.1	10.0	92.4	Δ 4.0	X	X	110.1	4.9	令和5年9月
97.2	Δ 4.4	98.6	3.5	98.1	3.2	149.8	0.1	103.0	8.6	92.5	Δ 2.9	X	X	111.4	5.0	令和5年10月
98.8	Δ 1.7	99.8	4.0	97.0	10.1	150.1	Δ 3.8	102.1	9.5	92.1	Δ 4.9	X	X	110.0	7.0	令和5年11月
99.8	Δ 0.5	99.2	2.6	100.0	2.4	154.4	Δ 0.3	101.4	9.7	91.6	Δ 5.8	X	X	109.5	5.9	令和5年12月

不動産業、物品賃貸業	学術研究等		飲食サービス業等		生活関連サービス等		教育、学習支援業		医療、福祉		複合サービス事業		その他のサービス業			
	前年比	前年比	前年比	前年比	前年比	前年比	前年比	前年比	前年比	前年比	前年比	前年比	前年比			
100.0	Δ 19.0	100.0	Δ 8.0	100.0	9.3	100.0	Δ 3.6	100.0	Δ 23.5	100.0	13.3	100.0	2.0	100.0	Δ 3.7	令和2年
70.9	Δ 29.1	112.0	12.0	92.2	Δ 7.8	101.7	1.7	106.5	6.6	87.6	Δ 12.5	102.2	2.2	122.8	22.9	令和3年
102.5	44.6	116.2	3.8	85.7	Δ 7.0	84.7	Δ 16.7	105.0	Δ 1.4	87.9	0.3	98.0	Δ 4.1	116.4	Δ 5.2	令和4年
114.7	39.0	113.8	Δ 4.7	90.2	3.1	69.6	Δ 25.2	99.8	Δ 6.0	90.0	2.7	88.1	Δ 13.4	117.9	Δ 7.3	令和4年12月
91.7	5.2	115.1	Δ 1.7	92.4	16.2	75.0	Δ 17.6	117.6	17.0	85.5	0.7	107.1	7.3	102.5	Δ 14.1	令和5年1月
95.9	7.9	118.0	0.0	92.2	12.0	66.4	Δ 27.0	128.3	26.2	83.8	Δ 2.9	105.6	3.1	111.2	Δ 7.1	令和5年2月
95.7	8.8	120.6	3.3	95.4	11.6	68.7	Δ 27.8	113.3	5.5	88.9	6.5	104.0	2.7	111.2	Δ 5.0	令和5年3月
97.6	12.7	116.1	Δ 2.4	101.5	16.5	72.6	Δ 25.6	131.1	25.7	94.1	14.9	103.2	Δ 2.4	109.5	Δ 10.0	令和5年4月
93.7	9.8	113.7	Δ 3.1	100.5	17.8	75.2	Δ 22.4	124.7	13.3	93.1	8.8	106.0	Δ 1.6	111.3	Δ 8.2	令和5年5月
96.6	7.0	111.7	Δ 5.7	106.1	26.5	70.9	Δ 25.1	114.9	2.5	93.9	2.8	104.8	3.5	115.7	Δ 3.8	令和5年6月
107.4	Δ 8.0	117.3	4.8	102.9	15.7	99.8	29.3	119.7	19.7	94.9	4.3	99.9	3.5	98.1	Δ 13.0	令和5年7月
113.8	Δ 2.1	112.3	Δ 1.1	99.4	17.2	92.0	17.9	109.3	4.5	99.6	16.2	101.0	4.9	109.0	Δ 4.0	令和5年8月
114.3	Δ 3.9	119.1	2.1	96.0	9.2	90.8	24.7	125.0	16.2	99.6	9.8	100.7	5.7	114.6	3.4	令和5年9月
116.1	Δ 2.0	121.4	6.0	96.3	12.0	94.4	23.1	118.8	14.2	100.2	5.8	101.3	17.5	107.0	Δ 3.8	令和5年10月
128.3	8.3	121.0	3.0	99.1	14.3	95.5	27.0	119.8	10.8	103.0	15.0	106.0	10.6	118.0	6.5	令和5年11月
121.1	5.6	116.3	2.2	100.4	11.3	86.8	24.7	109.7	9.9	104.6	16.2	101.0	14.6	125.8	6.7	令和5年12月

第3-1表 総実労働時間指数  
5人以上

	調査産業計		建設業		製造業		電気・ガス業		情報通信業		運輸業、郵便業		卸売業、小売業		金融業、保険業	
	前年比		前年比		前年比		前年比		前年比		前年比		前年比		前年比	
令和2年	100.0	Δ 2.8	100.0	Δ 1.1	100.0	Δ 2.9	100.0	Δ 2.2	100.0	Δ 0.1	100.0	Δ 4.5	100.0	Δ 2.2	100.0	Δ 1.9
令和3年	100.8	0.9	99.8	Δ 0.2	101.8	1.8	102.0	2.0	100.7	0.6	102.2	2.3	99.4	Δ 0.6	105.6	5.5
令和4年	100.4	Δ 0.4	106.2	6.4	100.7	Δ 1.1	104.8	2.7	99.1	Δ 1.6	100.2	Δ 2.0	101.9	2.5	99.7	Δ 5.6
令和4年12月	101.0	Δ 1.4	103.9	3.8	102.9	Δ 0.6	99.3	0.8	100.9	Δ 3.1	103.4	Δ 1.1	103.2	2.6	102.6	Δ 8.3
令和5年1月	95.1	Δ 0.7	98.8	0.2	92.9	Δ 1.2	99.9	0.4	86.0	Δ 6.4	98.2	6.3	99.9	1.5	91.1	Δ 6.9
令和5年2月	99.1	3.2	105.7	5.3	102.1	3.0	96.6	Δ 0.6	103.9	5.8	101.1	8.1	101.5	5.1	91.9	2.5
令和5年3月	103.6	1.7	115.3	5.6	105.9	2.2	109.2	Δ 3.2	99.4	1.0	109.7	9.5	101.5	2.9	107.1	0.2
令和5年4月	104.1	0.9	106.9	Δ 2.0	106.3	1.5	107.0	Δ 3.7	105.4	0.1	103.6	2.3	106.4	2.8	98.4	Δ 8.2
令和5年5月	98.8	1.6	105.5	5.0	97.0	4.0	101.5	1.4	91.9	4.9	99.1	3.9	100.7	0.5	100.5	3.2
令和5年6月	106.4	0.8	113.5	0.8	107.0	2.6	112.6	Δ 2.0	108.7	2.2	106.6	0.9	105.6	2.0	108.1	0.2
令和5年7月	103.0	0.5	109.9	1.2	104.5	0.5	105.5	0.3	106.4	2.0	103.9	1.0	103.1	Δ 2.3	97.9	Δ 0.1
令和5年8月	98.4	1.1	103.6	1.9	97.3	0.4	108.9	6.8	97.6	2.5	99.9	1.1	100.0	Δ 1.6	97.6	1.1
令和5年9月	103.1	2.5	111.8	4.4	102.8	2.8	105.2	Δ 0.9	103.9	0.8	104.3	3.1	102.7	Δ 0.7	97.4	Δ 1.0
令和5年10月	103.1	1.1	114.9	3.0	104.7	2.9	109.2	2.9	95.4	0.2	102.6	Δ 4.1	99.9	Δ 3.6	102.7	4.5
令和5年11月	104.2	2.6	111.0	0.1	105.5	2.0	102.8	Δ 0.7	102.8	Δ 0.1	105.6	5.5	102.0	Δ 2.7	96.2	0.0
令和5年12月	102.5	1.5	106.1	2.1	103.1	0.2	102.1	2.8	100.4	Δ 0.5	105.3	1.8	102.6	Δ 0.6	100.0	Δ 2.5

30人以上

	調査産業計		建設業		製造業		電気・ガス業		情報通信業		運輸業、郵便業		卸売業、小売業		金融業、保険業	
	前年比		前年比		前年比		前年比		前年比		前年比		前年比		前年比	
令和2年	100.0	Δ 2.3	100.0	Δ 1.6	100.0	Δ 4.3	100.0	0.1	100.0	Δ 1.6	100.0	Δ 2.6	100.0	0.2	100.0	Δ 2.2
令和3年	100.2	0.2	103.9	3.8	101.6	1.6	101.7	1.7	99.7	Δ 0.3	99.2	Δ 0.7	97.5	Δ 2.5	102.1	2.1
令和4年	99.8	Δ 0.4	107.7	3.7	100.7	Δ 0.9	106.0	4.2	100.0	0.3	100.9	1.7	97.1	Δ 0.4	95.5	Δ 6.5
令和4年12月	100.1	Δ 2.0	105.2	0.0	102.5	Δ 0.3	99.6	1.0	102.1	Δ 2.0	103.6	Δ 0.3	97.5	Δ 3.6	99.1	Δ 9.2
令和5年1月	94.9	Δ 0.9	98.8	Δ 4.6	92.9	Δ 2.6	100.6	1.2	84.4	Δ 6.7	99.3	5.5	93.4	Δ 2.1	91.1	1.6
令和5年2月	97.7	2.4	104.9	0.9	101.0	1.8	96.7	Δ 2.1	106.5	5.4	97.8	5.5	93.1	Δ 0.3	90.6	8.2
令和5年3月	101.7	Δ 0.5	112.2	Δ 3.0	105.3	0.8	109.2	Δ 2.8	98.1	Δ 1.6	104.6	5.9	92.0	Δ 2.0	105.4	1.2
令和5年4月	102.5	Δ 0.3	108.5	Δ 3.4	105.6	1.1	107.1	Δ 1.7	104.7	Δ 1.9	98.8	Δ 2.6	97.0	Δ 3.9	97.5	Δ 2.2
令和5年5月	97.0	0.3	102.4	1.0	96.5	2.9	101.6	1.1	91.2	5.6	96.7	Δ 1.4	92.8	Δ 3.3	99.7	9.2
令和5年6月	104.9	Δ 0.4	116.1	1.9	106.0	2.4	114.5	Δ 1.5	110.2	1.0	102.5	Δ 2.8	96.2	Δ 4.0	106.9	2.9
令和5年7月	101.1	Δ 0.9	112.7	2.7	104.4	0.7	106.8	0.0	106.6	0.7	99.9	Δ 3.1	94.6	Δ 4.6	97.3	2.3
令和5年8月	96.9	0.2	104.9	2.9	97.5	0.4	110.6	5.8	97.3	1.5	96.8	Δ 3.6	92.6	Δ 4.7	101.0	6.3
令和5年9月	100.9	1.6	110.0	3.9	102.6	3.4	106.8	Δ 3.5	105.3	0.7	99.6	Δ 2.9	94.7	Δ 2.0	96.9	2.1
令和5年10月	101.2	0.4	113.4	2.9	104.3	2.8	110.1	0.6	95.2	0.5	97.5	Δ 11.1	93.1	Δ 4.2	101.9	6.8
令和5年11月	101.8	1.4	110.7	1.8	105.3	1.7	103.6	Δ 1.5	104.6	1.7	99.7	Δ 0.9	94.4	Δ 3.7	95.7	1.7
令和5年12月	99.9	Δ 0.2	108.3	2.9	102.5	0.0	102.4	2.8	101.9	Δ 0.2	100.1	Δ 3.4	94.2	Δ 3.4	100.3	1.2

5~29人

	調査産業計		建設業		製造業		電気・ガス業		情報通信業		運輸業、郵便業		卸売業、小売業		金融業、保険業	
	前年比		前年比		前年比		前年比		前年比		前年比		前年比		前年比	
令和2年	100.0	Δ 3.6	100.0	Δ 0.9	100.0	3.5	100.0	Δ 8.2	100.0	6.4	100.0	Δ 8.0	100.0	Δ 4.1	100.0	Δ 1.5
令和3年	101.9	2.0	98.0	Δ 1.9	102.7	2.7	103.8	3.7	105.0	5.0	107.6	7.6	100.9	0.9	109.1	9.2
令和4年	101.4	Δ 0.5	105.5	7.7	100.3	Δ 2.3	X	X	95.4	Δ 9.1	98.6	Δ 8.4	105.9	5.0	104.3	Δ 4.4
令和4年12月	102.5	Δ 0.4	103.4	5.5	104.3	Δ 1.6	X	X	95.4	Δ 7.7	103.5	Δ 2.0	107.9	7.7	106.1	Δ 7.6
令和5年1月	95.4	Δ 0.5	98.9	2.4	92.4	4.8	97.4	X	93.4	Δ 4.7	95.4	8.0	105.1	4.0	90.7	Δ 15.2
令和5年2月	101.4	4.5	106.0	7.1	105.8	7.4	96.2	X	92.2	6.0	111.7	16.4	108.6	9.3	93.2	Δ 3.3
令和5年3月	106.6	5.0	116.7	9.8	108.0	7.7	109.8	X	105.7	14.0	125.7	20.3	109.2	6.6	108.7	Δ 0.7
令和5年4月	106.6	2.5	106.2	Δ 1.4	108.8	3.0	106.8	X	108.5	9.9	118.6	16.6	114.0	7.9	99.1	Δ 14.3
令和5年5月	101.5	3.6	106.8	6.7	98.4	8.0	101.6	X	95.3	2.3	107.1	21.0	107.1	3.3	101.2	Δ 2.7
令和5年6月	108.6	2.5	112.4	0.4	110.9	3.7	105.7	X	101.9	7.9	119.5	11.9	113.1	6.6	109.2	Δ 2.4
令和5年7月	105.8	2.2	108.7	0.5	104.8	0.3	100.5	X	105.4	9.4	116.6	13.3	109.9	Δ 0.7	98.4	Δ 2.5
令和5年8月	100.9	2.7	103.0	1.4	96.3	0.4	102.8	X	99.4	8.0	109.9	16.1	106.0	0.7	93.5	Δ 4.4
令和5年9月	106.6	3.8	112.6	4.5	103.3	0.4	99.3	X	98.2	2.4	119.4	22.3	109.1	0.3	97.7	Δ 4.2
令和5年10月	106.2	2.1	115.7	3.2	105.7	3.4	106.2	X	96.5	Δ 1.2	119.0	19.2	105.5	Δ 3.0	103.5	2.1
令和5年11月	108.1	4.1	111.2	Δ 0.5	106.3	3.5	99.9	X	94.7	Δ 8.0	124.3	25.6	108.1	Δ 2.1	96.5	Δ 1.8
令和5年12月	106.8	4.2	105.1	1.6	105.2	0.9	101.1	X	94.2	Δ 1.3	121.6	17.5	109.3	1.3	99.6	Δ 6.1

不動産業、物品賃貸業	学術研究等		飲食サービス業等		生活関連サービス等		教育、学習支援業		医療、福祉		複合サービス事業		その他のサービス業			
	前年比	前年比	前年比	前年比	前年比	前年比	前年比	前年比	前年比	前年比	前年比	前年比	前年比			
100.0	Δ 13.2	100.0	Δ 6.9	100.0	Δ 5.5	100.0	Δ 8.0	100.0	Δ 4.2	100.0	Δ 0.5	100.0	Δ 0.4	100.0	Δ 5.6	令和2年
93.2	Δ 6.9	107.0	7.0	94.5	Δ 5.5	92.7	Δ 7.2	97.6	Δ 2.4	101.1	1.1	104.9	4.9	102.3	2.2	令和3年
110.1	18.1	110.1	2.9	94.6	0.1	90.7	Δ 2.2	92.8	Δ 4.9	99.8	Δ 1.3	106.8	1.8	106.4	4.0	令和4年
114.5	11.6	108.6	0.2	96.2	Δ 2.4	86.8	Δ 3.7	87.7	Δ 8.9	98.6	Δ 3.0	111.3	Δ 0.7	108.4	1.5	令和4年12月
93.0	Δ 3.7	100.8	Δ 3.1	96.8	4.3	81.4	Δ 0.9	90.4	3.1	94.5	Δ 4.5	110.9	3.6	98.5	Δ 3.3	令和5年1月
107.5	2.0	110.7	0.0	95.4	10.7	83.0	1.1	94.0	9.4	93.0	Δ 4.0	106.0	11.6	106.3	6.2	令和5年2月
104.6	0.3	115.8	Δ 0.9	101.3	5.0	89.8	Δ 0.3	99.1	Δ 3.2	96.6	Δ 3.6	112.1	5.5	111.7	3.3	令和5年3月
108.9	1.1	111.7	Δ 2.6	105.5	5.4	92.8	4.5	105.9	8.5	99.6	Δ 2.7	116.1	4.3	105.7	Δ 1.1	令和5年4月
103.3	3.9	101.2	0.0	104.7	6.3	91.5	Δ 9.7	101.8	7.0	95.0	Δ 3.5	110.1	5.6	102.2	Δ 0.9	令和5年5月
107.6	0.2	113.5	Δ 5.9	109.6	14.5	92.6	Δ 8.5	107.2	Δ 2.9	101.7	Δ 3.4	114.6	4.5	113.9	0.4	令和5年6月
109.4	Δ 7.1	110.5	Δ 1.2	105.2	10.4	98.1	4.8	101.4	12.7	97.3	Δ 3.8	115.5	2.5	108.6	0.1	令和5年7月
105.3	Δ 7.8	100.4	0.1	105.2	11.2	95.6	7.1	76.8	13.4	99.9	0.6	108.1	0.7	104.6	Δ 1.7	令和5年8月
106.1	Δ 10.5	111.6	Δ 1.2	102.1	7.8	95.3	7.0	106.8	11.1	100.4	2.4	113.1	4.7	107.8	1.9	令和5年9月
106.3	Δ 8.4	106.2	Δ 1.3	102.5	8.8	97.4	1.8	106.9	8.5	101.0	2.2	111.6	5.6	108.5	1.9	令和5年10月
120.6	0.7	110.8	Δ 0.9	103.3	14.3	97.8	10.5	111.4	18.1	101.4	2.1	110.6	7.3	109.4	1.9	令和5年11月
109.1	Δ 4.7	111.2	2.4	104.7	8.8	95.5	10.0	99.5	13.5	100.1	1.5	110.7	Δ 0.5	108.6	0.2	令和5年12月

不動産業、物品賃貸業	学術研究等		飲食サービス業等		生活関連サービス等		教育、学習支援業		医療、福祉		複合サービス事業		その他のサービス業			
	前年比	前年比	前年比	前年比	前年比	前年比	前年比	前年比	前年比	前年比	前年比	前年比	前年比			
100.0	2.4	100.0	Δ 5.7	100.0	Δ 4.8	100.0	Δ 11.0	100.0	3.8	100.0	0.0	100.0	Δ 3.1	100.0	Δ 6.7	令和2年
101.7	1.7	103.9	4.0	92.9	Δ 7.0	84.0	Δ 16.0	94.7	Δ 5.4	101.2	1.1	X	X	101.5	1.5	令和3年
110.3	8.5	104.2	0.3	103.6	11.5	102.8	22.4	88.8	Δ 6.2	100.5	Δ 0.7	X	X	105.4	3.8	令和4年
111.0	4.4	100.9	Δ 1.4	104.0	3.6	102.5	19.3	83.4	Δ 9.7	99.4	Δ 2.5	X	X	104.1	Δ 0.9	令和4年12月
94.3	Δ 3.1	96.9	0.2	102.7	4.9	95.5	16.7	91.2	7.3	96.0	Δ 4.3	X	X	99.8	Δ 1.9	令和5年1月
107.4	Δ 3.3	108.2	0.7	96.6	Δ 0.1	103.1	14.8	92.0	10.3	93.3	Δ 2.6	X	X	106.5	10.2	令和5年2月
106.3	Δ 1.8	109.6	Δ 5.4	105.3	Δ 1.4	113.0	20.0	101.1	3.0	94.1	Δ 8.6	X	X	113.5	5.2	令和5年3月
111.2	Δ 2.5	110.8	4.5	106.4	Δ 0.9	111.0	22.2	105.3	11.2	97.9	Δ 5.7	X	X	110.0	3.3	令和5年4月
100.7	0.2	99.7	8.4	106.7	0.8	109.6	Δ 7.7	103.8	14.2	93.2	Δ 6.7	X	X	104.3	0.0	令和5年5月
105.3	Δ 9.1	117.1	2.7	105.8	Δ 2.2	119.0	3.5	111.6	5.0	100.2	Δ 5.6	X	X	115.1	0.7	令和5年6月
109.8	Δ 3.6	111.5	4.0	103.6	Δ 4.2	107.5	Δ 0.8	93.7	7.3	95.1	Δ 6.9	X	X	116.5	7.2	令和5年7月
108.1	Δ 2.1	102.5	8.1	104.7	Δ 1.3	105.4	Δ 0.7	75.5	20.8	97.4	Δ 2.9	X	X	108.4	2.5	令和5年8月
99.5	Δ 12.4	113.1	2.9	103.9	0.3	108.7	Δ 0.3	98.7	9.4	97.3	Δ 1.3	X	X	111.5	6.7	令和5年9月
104.4	Δ 7.1	106.9	4.7	104.2	Δ 0.3	113.2	1.5	101.1	6.5	97.3	0.2	X	X	112.8	7.5	令和5年10月
112.3	Δ 2.5	112.9	8.6	102.0	9.0	107.2	1.8	100.3	12.6	98.0	Δ 1.5	X	X	112.4	6.9	令和5年11月
103.2	Δ 7.0	111.7	10.7	104.8	0.8	106.2	3.6	91.5	9.7	95.8	Δ 3.6	X	X	110.3	6.0	令和5年12月

不動産業、物品賃貸業	学術研究等		飲食サービス業等		生活関連サービス等		教育、学習支援業		医療、福祉		複合サービス事業		その他のサービス業			
	前年比	前年比	前年比	前年比	前年比	前年比	前年比	前年比	前年比	前年比	前年比	前年比	前年比			
100.0	Δ 16.4	100.0	Δ 8.5	100.0	Δ 5.8	100.0	Δ 6.4	100.0	Δ 18.2	100.0	Δ 1.7	100.0	0.7	100.0	Δ 3.5	令和2年
88.9	Δ 11.1	110.6	10.7	95.2	Δ 4.8	96.0	Δ 4.0	104.1	4.1	101.1	1.2	103.9	3.9	103.4	3.5	令和3年
107.8	21.3	115.2	4.2	90.1	Δ 5.4	84.1	Δ 12.4	102.0	Δ 2.0	99.1	Δ 2.0	101.9	Δ 1.9	107.5	4.0	令和4年
113.9	14.6	114.7	0.0	92.4	Δ 5.3	78.4	Δ 13.4	97.6	Δ 6.8	98.0	Δ 4.1	94.6	Δ 13.7	115.5	5.3	令和4年12月
90.4	Δ 4.0	104.8	Δ 4.6	93.8	4.0	73.6	Δ 10.1	88.1	Δ 6.2	91.3	Δ 5.9	105.3	3.2	95.5	Δ 5.9	令和5年1月
105.3	5.1	113.7	Δ 0.6	94.8	17.3	72.1	Δ 7.3	98.6	7.5	92.3	Δ 7.6	111.2	22.2	105.1	Δ 0.5	令和5年2月
101.5	1.1	121.8	1.8	99.3	8.9	76.8	Δ 12.2	93.1	Δ 17.1	101.8	6.0	105.9	8.2	107.7	0.0	令和5年3月
105.5	2.6	113.8	Δ 6.2	105.1	9.0	82.7	Δ 5.4	106.9	2.4	103.1	2.7	113.3	Δ 1.5	97.0	Δ 9.3	令和5年4月
102.2	5.5	103.4	Δ 4.2	103.8	9.5	81.3	Δ 11.3	97.3	Δ 7.4	98.7	2.8	103.5	1.2	97.6	Δ 2.5	令和5年5月
106.3	5.0	112.4	Δ 10.9	111.6	24.6	77.7	Δ 17.1	96.7	Δ 19.1	105.0	0.7	113.5	7.6	110.6	Δ 0.2	令和5年6月
106.8	Δ 8.8	111.1	Δ 4.4	106.3	19.4	93.1	8.9	118.9	23.7	101.9	2.5	115.3	1.2	93.8	Δ 12.6	令和5年7月
101.6	Δ 10.6	100.1	Δ 4.6	105.6	18.9	90.4	12.7	79.7	Δ 0.1	105.1	7.8	102.5	0.7	97.2	Δ 9.1	令和5年8月
107.0	Δ 9.8	111.7	Δ 4.2	101.3	12.3	88.0	12.1	125.3	14.1	107.1	10.0	114.3	7.7	100.1	Δ 7.1	令和5年9月
104.8	Δ 9.1	106.8	Δ 5.0	101.7	14.0	88.6	1.6	120.2	12.5	109.0	5.9	110.7	13.2	100.0	Δ 8.1	令和5年10月
122.0	2.0	110.4	Δ 6.4	104.1	17.0	92.9	16.7	136.6	28.5	109.0	9.2	111.7	17.6	103.0	Δ 7.2	令和5年11月
109.6	Δ 3.8	112.2	Δ 2.2	104.9	13.5	89.7	14.4	117.8	20.7	109.6	11.8	110.9	17.2	104.4	Δ 9.6	令和5年12月

第3-2表 所定内労働時間指数  
5人以上

	調査産業計		建設業		製造業		電気・ガス業		情報通信業		運輸業, 郵便業		卸売業, 小売業		金融業, 保険業	
	前年比		前年比		前年比		前年比		前年比		前年比		前年比		前年比	
令和2年	100.0	Δ 1.8	100.0	Δ 1.4	100.0	Δ 1.4	100.0	Δ 2.4	100.0	Δ 0.3	100.0	Δ 2.3	100.0	Δ 1.6	100.0	Δ 1.8
令和3年	100.2	0.2	99.7	Δ 0.2	101.5	1.6	98.8	Δ 1.3	99.2	Δ 0.8	101.0	0.9	99.3	Δ 0.8	104.9	4.9
令和4年	99.5	Δ 0.7	104.5	4.8	100.5	Δ 1.0	98.2	Δ 0.6	97.6	Δ 1.6	97.4	Δ 3.6	101.7	2.4	99.0	Δ 5.6
令和4年12月	99.8	Δ 1.4	103.1	2.6	102.3	Δ 0.6	92.7	Δ 3.7	99.1	Δ 3.2	100.4	Δ 1.0	102.6	2.7	102.7	Δ 8.1
令和5年1月	93.8	Δ 1.3	96.8	Δ 0.4	91.8	Δ 1.9	97.4	4.1	85.5	Δ 5.3	93.3	3.9	99.2	0.9	89.8	Δ 7.2
令和5年2月	98.1	3.2	102.6	4.5	100.6	2.2	94.5	2.4	102.6	7.0	97.0	6.4	101.9	5.4	91.0	2.5
令和5年3月	102.3	1.4	112.9	4.5	104.9	1.8	107.2	0.6	98.2	2.4	104.6	6.7	100.8	2.5	105.0	0.3
令和5年4月	103.3	0.8	105.0	Δ 0.8	105.7	0.8	103.6	0.5	104.8	1.0	99.7	0.9	106.3	2.4	97.1	Δ 7.9
令和5年5月	98.2	2.1	103.6	4.3	96.7	3.6	99.1	5.0	91.9	5.9	97.4	5.1	100.5	0.4	99.1	2.8
令和5年6月	105.9	0.9	111.1	0.2	107.2	2.3	111.1	1.0	108.7	2.9	102.5	Δ 0.9	105.6	2.0	107.3	Δ 0.3
令和5年7月	102.5	0.6	106.4	Δ 0.8	104.3	0.2	104.0	5.7	105.9	2.4	100.8	Δ 0.1	103.0	Δ 1.9	96.5	Δ 0.9
令和5年8月	98.3	1.7	100.5	Δ 0.3	97.0	0.4	107.5	12.4	97.2	3.1	97.3	0.7	100.0	Δ 1.3	96.9	1.1
令和5年9月	102.6	2.8	107.8	1.8	102.7	2.8	102.5	5.8	103.7	2.0	100.3	1.7	102.6	Δ 0.8	97.0	Δ 1.0
令和5年10月	102.4	1.8	111.8	2.4	104.3	2.9	105.6	7.6	94.9	1.6	97.9	Δ 2.0	99.3	Δ 3.8	101.5	3.5
令和5年11月	103.6	2.8	108.3	Δ 0.1	105.1	1.8	100.2	3.2	102.2	1.3	101.3	3.1	101.9	Δ 2.3	95.4	Δ 0.6
令和5年12月	101.7	1.9	103.6	0.5	102.6	0.3	99.0	6.8	97.9	Δ 1.2	100.9	0.5	102.2	Δ 0.4	99.3	Δ 3.3

30人以上

	調査産業計		建設業		製造業		電気・ガス業		情報通信業		運輸業, 郵便業		卸売業, 小売業		金融業, 保険業	
	前年比		前年比		前年比		前年比		前年比		前年比		前年比		前年比	
令和2年	100.0	Δ 1.2	100.0	Δ 2.1	100.0	Δ 2.5	100.0	1.1	100.0	Δ 0.4	100.0	Δ 2.6	100.0	2.1	100.0	Δ 0.9
令和3年	99.9	Δ 0.1	102.6	2.5	101.4	1.3	99.0	Δ 1.1	99.3	Δ 0.8	99.5	Δ 0.5	98.0	Δ 1.9	100.4	0.4
令和4年	99.0	Δ 0.9	105.3	2.6	100.3	Δ 1.1	97.8	Δ 1.2	98.1	Δ 1.2	99.9	0.4	97.5	Δ 0.5	92.9	Δ 7.5
令和4年12月	98.9	Δ 2.4	103.8	Δ 0.6	101.5	Δ 0.7	92.2	Δ 3.6	100.0	Δ 2.9	102.1	Δ 0.8	97.4	Δ 3.1	97.5	Δ 9.8
令和5年1月	93.3	Δ 2.0	96.1	Δ 4.5	91.4	Δ 3.6	99.0	8.0	83.2	Δ 6.1	95.1	1.2	93.7	Δ 2.1	87.3	0.0
令和5年2月	96.6	2.0	101.0	1.0	99.2	0.9	95.0	3.5	104.2	6.1	96.6	3.9	93.7	Δ 0.4	87.0	7.4
令和5年3月	100.8	Δ 0.6	108.4	Δ 3.5	104.1	0.3	107.5	3.5	96.0	Δ 0.9	103.9	4.9	92.4	Δ 2.0	100.4	0.8
令和5年4月	101.7	Δ 0.6	105.3	Δ 3.9	104.6	0.2	104.2	3.8	103.0	Δ 1.8	98.8	Δ 1.8	97.4	Δ 4.1	93.6	Δ 2.3
令和5年5月	96.6	0.8	99.9	Δ 0.1	95.8	2.2	99.9	8.0	90.1	5.6	96.9	Δ 0.7	93.5	Δ 2.5	95.0	6.7
令和5年6月	104.7	Δ 0.2	112.6	0.0	105.8	1.8	113.2	3.8	109.3	1.2	103.7	Δ 1.1	97.1	Δ 3.4	103.2	1.3
令和5年7月	100.8	Δ 0.9	109.1	1.0	103.8	0.0	106.1	6.5	105.5	0.6	100.8	Δ 1.9	95.1	Δ 4.7	92.0	Δ 0.5
令和5年8月	96.9	0.6	102.4	2.3	96.8	0.3	110.0	13.6	96.3	1.7	97.7	Δ 2.3	93.2	Δ 4.3	97.3	5.3
令和5年9月	100.5	2.1	105.4	2.0	102.0	3.2	104.4	5.1	104.0	1.2	100.1	Δ 1.2	95.3	Δ 2.2	93.3	1.2
令和5年10月	100.7	1.5	108.9	1.4	103.6	2.7	106.4	7.2	93.6	0.9	96.6	Δ 6.1	93.4	Δ 4.4	96.9	3.6
令和5年11月	101.5	1.9	107.3	1.5	104.7	1.7	101.5	4.2	103.0	2.5	100.4	Δ 0.2	94.8	Δ 3.6	91.6	Δ 0.7
令和5年12月	99.5	0.6	105.0	1.2	101.7	0.2	99.7	8.1	97.8	Δ 2.2	100.2	Δ 1.9	94.7	Δ 2.8	96.3	Δ 1.2

5~29人

	調査産業計		建設業		製造業		電気・ガス業		情報通信業		運輸業, 郵便業		卸売業, 小売業		金融業, 保険業	
	前年比		前年比		前年比		前年比		前年比		前年比		前年比		前年比	
令和2年	100.0	Δ 2.7	100.0	Δ 1.0	100.0	2.8	100.0	Δ 10.2	100.0	0.3	100.0	Δ 2.0	100.0	Δ 4.4	100.0	Δ 2.7
令和3年	100.8	0.9	98.6	Δ 1.4	102.2	2.2	99.5	Δ 0.5	99.2	Δ 0.7	103.5	3.6	100.3	0.3	109.7	9.8
令和4年	100.4	Δ 0.4	104.2	5.7	101.1	Δ 1.1	X	X	95.3	Δ 3.9	92.9	Δ 10.2	105.2	4.9	105.7	Δ 3.6
令和4年12月	101.4	0.2	102.8	3.8	105.4	Δ 0.2	X	X	95.1	Δ 4.4	98.3	Δ 0.2	106.9	7.4	108.2	Δ 6.5
令和5年1月	94.7	Δ 0.1	97.2	1.4	93.3	4.6	92.7	X	96.1	Δ 1.8	91.0	12.3	103.6	2.9	92.3	Δ 14.2
令和5年2月	100.3	4.6	103.3	5.8	105.9	7.5	93.7	X	95.6	10.5	100.7	13.8	108.5	9.6	95.3	Δ 2.4
令和5年3月	104.6	4.3	114.8	8.1	107.7	7.4	107.1	X	108.4	17.7	109.3	12.2	107.7	6.0	109.9	Δ 0.3
令和5年4月	105.6	2.6	105.0	0.6	110.1	3.1	102.4	X	112.9	14.5	104.8	8.9	113.4	7.2	100.7	Δ 13.3
令和5年5月	100.8	4.0	105.2	6.2	99.9	8.7	97.3	X	100.3	6.9	101.3	23.5	106.2	2.6	103.4	Δ 1.2
令和5年6月	107.6	2.3	110.6	0.5	112.8	4.3	104.9	X	106.3	11.9	101.8	0.3	112.4	6.1	111.6	Δ 1.9
令和5年7月	105.0	2.7	105.4	Δ 1.5	106.1	1.0	97.5	X	107.8	12.3	103.9	5.7	109.2	Δ 0.1	101.2	Δ 1.6
令和5年8月	100.5	3.1	99.8	Δ 1.3	97.7	0.9	99.4	X	102.0	10.5	98.9	10.4	105.5	1.0	96.3	Δ 3.1
令和5年9月	105.8	3.9	109.0	1.8	104.9	1.3	96.8	X	102.8	6.3	103.8	10.9	108.5	0.3	100.9	Δ 3.2
令和5年10月	105.1	2.2	113.2	3.0	106.6	3.3	103.7	X	100.5	3.4	104.3	10.7	104.1	Δ 3.3	106.3	3.0
令和5年11月	106.8	3.9	108.9	Δ 0.6	106.9	2.4	96.8	X	98.6	Δ 3.9	106.7	13.4	107.5	Δ 1.6	99.4	Δ 0.5
令和5年12月	105.4	3.9	103.1	0.3	105.8	0.4	97.3	X	98.6	3.7	105.7	7.5	108.2	1.2	102.4	Δ 5.4



不動産業, 物品賃貸業	学術研究等		飲食サービス業等		生活関連サービス等		教育, 学習支援業		医療, 福祉		複合サービス事業		その他のサービス業			
	前年比	前年比	前年比	前年比	前年比	前年比	前年比	前年比	前年比	前年比	前年比	前年比	前年比			
100.0	Δ 9.6	100.0	Δ 3.6	100.0	Δ 6.4	100.0	Δ 6.4	100.0	Δ 2.6	100.0	Δ 0.3	100.0	1.4	100.0	Δ 4.0	令和2年
95.8	Δ 4.2	98.9	Δ 1.2	95.9	Δ 4.0	88.4	Δ 11.6	98.2	Δ 1.7	100.7	0.7	105.6	5.5	99.7	Δ 0.3	令和3年
108.6	13.4	104.0	5.2	95.6	Δ 0.3	87.8	Δ 0.7	93.8	Δ 4.5	99.4	Δ 1.3	103.7	Δ 1.8	102.4	2.7	令和4年
109.6	4.7	105.9	6.6	96.4	Δ 2.0	84.3	Δ 2.2	88.1	Δ 8.7	97.9	Δ 3.0	103.9	Δ 7.1	104.2	0.9	令和4年12月
92.3	Δ 5.9	94.9	1.5	99.4	5.0	79.7	0.9	90.0	0.3	94.4	Δ 4.3	104.4	1.0	94.2	Δ 3.5	令和5年1月
105.6	Δ 1.1	103.2	0.6	98.3	12.6	80.4	1.5	95.2	8.8	93.2	Δ 3.5	102.3	9.5	102.8	7.1	令和5年2月
101.2	Δ 3.6	105.6	0.0	104.3	7.0	87.1	0.3	100.4	Δ 3.6	96.8	Δ 3.3	108.7	3.5	107.9	3.3	令和5年3月
106.8	Δ 2.1	106.1	Δ 0.4	108.4	6.9	89.4	5.3	105.1	6.3	99.9	Δ 2.3	112.1	3.0	102.7	Δ 0.6	令和5年4月
102.1	1.3	96.2	3.6	107.9	8.4	88.0	Δ 8.4	102.9	8.2	95.3	Δ 2.8	106.4	5.0	98.6	0.7	令和5年5月
106.5	Δ 2.6	110.1	Δ 2.0	112.5	16.2	88.4	Δ 9.3	108.5	Δ 1.7	102.4	Δ 2.9	112.3	4.2	111.0	2.0	令和5年6月
108.0	Δ 4.9	107.3	Δ 0.6	107.7	12.3	95.4	3.8	104.3	14.0	97.8	Δ 2.8	113.0	3.1	105.6	0.7	令和5年7月
104.1	Δ 6.0	98.0	Δ 1.1	107.9	13.7	93.8	6.6	81.7	13.8	100.4	1.6	107.0	2.0	101.7	Δ 0.6	令和5年8月
104.3	Δ 8.7	108.5	0.0	105.3	10.3	92.1	5.5	109.6	14.2	100.8	3.5	111.5	6.3	104.8	2.9	令和5年9月
104.8	Δ 5.0	103.2	Δ 2.8	105.4	11.1	93.3	1.2	109.9	12.4	101.3	3.2	110.1	7.9	105.6	2.3	令和5年10月
119.0	2.6	107.6	0.8	106.1	14.7	95.3	10.4	112.4	19.2	102.1	3.2	108.8	9.6	106.4	1.5	令和5年11月
106.3	Δ 3.0	108.0	2.0	107.1	11.1	92.8	10.1	101.2	14.9	100.5	2.7	108.5	4.4	105.1	0.9	令和5年12月

不動産業, 物品賃貸業	学術研究等		飲食サービス業等		生活関連サービス等		教育, 学習支援業		医療, 福祉		複合サービス事業		その他のサービス業			
	前年比	前年比	前年比	前年比	前年比	前年比	前年比	前年比	前年比	前年比	前年比	前年比	前年比			
100.0	0.7	100.0	Δ 2.2	100.0	Δ 8.1	100.0	Δ 10.2	100.0	3.2	100.0	0.1	100.0	Δ 2.0	100.0	Δ 4.1	令和2年
103.4	3.4	102.6	2.6	94.6	Δ 5.4	84.1	Δ 15.9	93.0	Δ 7.0	101.1	1.1	X	X	99.7	Δ 0.3	令和3年
109.2	5.6	105.7	3.0	104.5	10.5	99.2	18.0	87.7	Δ 5.7	100.5	Δ 0.6	X	X	102.2	2.5	令和4年
109.3	1.7	101.9	1.2	104.1	3.4	97.7	13.5	82.1	Δ 9.3	98.9	Δ 2.7	X	X	101.7	Δ 1.5	令和4年12月
93.8	Δ 3.6	92.2	Δ 4.8	106.7	4.5	91.2	13.4	89.3	5.6	95.4	Δ 4.7	X	X	95.6	Δ 2.7	令和5年1月
107.6	Δ 4.1	102.1	Δ 4.2	100.8	3.4	97.9	10.5	92.9	12.5	93.3	Δ 2.5	X	X	103.4	10.5	令和5年2月
105.4	Δ 0.1	104.0	Δ 10.2	109.8	2.9	107.2	15.8	102.8	5.7	94.4	Δ 8.6	X	X	110.2	5.5	令和5年3月
109.4	Δ 3.5	107.3	Δ 1.9	111.0	3.2	105.1	20.1	104.2	11.3	98.0	Δ 5.9	X	X	107.2	3.7	令和5年4月
101.1	0.7	96.4	1.9	111.1	5.5	102.1	Δ 8.9	105.2	19.8	93.4	Δ 6.5	X	X	101.7	2.2	令和5年5月
106.8	Δ 8.6	113.7	Δ 2.9	110.1	1.7	111.2	Δ 0.9	112.6	9.2	100.8	Δ 5.5	X	X	112.7	2.4	令和5年6月
111.0	Δ 2.8	107.4	Δ 2.0	107.3	Δ 1.0	103.8	Δ 1.7	96.3	9.9	95.6	Δ 6.5	X	X	113.2	6.8	令和5年7月
109.8	Δ 0.2	99.6	2.6	108.4	2.2	102.7	Δ 1.1	79.5	21.6	97.9	Δ 2.3	X	X	105.6	2.6	令和5年8月
99.9	Δ 9.0	109.1	Δ 2.0	108.4	3.8	102.7	Δ 2.6	100.8	13.6	97.8	Δ 0.4	X	X	108.0	6.4	令和5年9月
105.6	Δ 2.4	101.7	Δ 1.9	108.0	3.1	106.0	2.1	104.6	13.4	97.8	0.7	X	X	109.3	6.6	令和5年10月
113.5	0.1	107.7	3.4	106.0	7.7	104.4	3.8	102.1	16.4	98.7	Δ 0.6	X	X	109.3	6.5	令和5年11月
104.3	Δ 4.6	107.6	5.6	108.4	4.1	103.7	6.1	93.8	14.3	96.4	Δ 2.5	X	X	107.9	6.1	令和5年12月

不動産業, 物品賃貸業	学術研究等		飲食サービス業等		生活関連サービス等		教育, 学習支援業		医療, 福祉		複合サービス事業		その他のサービス業			
	前年比	前年比	前年比	前年比	前年比	前年比	前年比	前年比	前年比	前年比	前年比	前年比	前年比			
100.0	Δ 11.9	100.0	Δ 5.3	100.0	Δ 5.4	100.0	Δ 4.4	100.0	Δ 13.5	100.0	Δ 1.2	100.0	2.9	100.0	Δ 4.1	令和2年
92.3	Δ 7.6	97.2	Δ 2.9	96.4	Δ 3.7	89.5	Δ 10.5	110.3	10.3	100.2	0.2	104.6	4.6	99.4	Δ 0.6	令和3年
106.8	15.7	104.3	7.3	91.3	Δ 5.3	81.6	Δ 8.8	108.4	Δ 1.7	97.9	Δ 2.3	101.9	Δ 2.6	101.9	2.5	令和4年
108.2	5.6	109.1	10.4	92.7	Δ 4.6	77.2	Δ 8.9	102.8	Δ 6.6	96.7	Δ 3.4	94.6	Δ 13.9	107.7	4.8	令和4年12月
90.2	Δ 6.9	97.5	5.1	95.9	5.4	73.5	Δ 5.5	91.1	Δ 10.8	91.9	Δ 4.3	103.3	0.8	90.8	Δ 4.8	令和5年1月
103.1	0.6	104.7	2.9	97.0	18.0	71.2	Δ 3.8	100.3	0.8	93.0	Δ 6.3	109.4	19.0	100.5	1.5	令和5年2月
97.7	Δ 5.4	107.6	5.9	101.7	9.4	76.3	Δ 8.5	93.7	Δ 22.7	102.0	7.5	104.8	5.6	102.6	Δ 0.8	令和5年3月
104.0	Δ 1.7	106.2	0.0	107.3	9.2	81.0	Δ 2.6	106.8	Δ 4.4	103.9	4.8	111.8	Δ 2.1	93.6	Δ 8.4	令和5年4月
101.0	1.5	97.0	4.3	106.4	10.0	80.4	Δ 8.1	97.5	Δ 13.5	99.3	5.1	102.3	0.8	91.8	Δ 2.3	令和5年5月
104.8	0.4	108.6	Δ 2.4	113.8	24.5	76.0	Δ 15.3	98.8	Δ 23.0	105.7	1.7	112.0	6.6	106.4	1.1	令和5年6月
105.0	Δ 6.0	108.2	0.0	108.1	20.4	91.0	7.6	122.8	22.2	102.5	4.9	115.3	1.5	91.3	Δ 10.4	令和5年7月
99.8	Δ 8.9	97.6	Δ 3.6	107.9	20.4	89.2	12.2	86.7	Δ 0.8	105.7	9.8	102.2	0.6	93.6	Δ 6.8	令和5年8月
104.8	Δ 8.6	109.1	0.8	103.9	13.8	86.6	11.5	129.7	14.3	107.5	11.9	114.5	8.2	97.9	Δ 3.6	令和5年9月
102.7	Δ 6.3	105.0	Δ 3.3	104.2	15.5	86.5	0.6	122.2	10.1	109.1	7.8	110.7	13.9	97.9	Δ 5.4	令和5年10月
119.8	3.6	108.4	Δ 0.6	106.2	18.4	90.7	15.2	136.0	23.7	109.4	10.7	111.7	17.3	99.9	Δ 7.6	令和5年11月
105.6	Δ 2.4	109.1	0.0	106.5	14.9	87.0	12.7	118.4	15.2	109.6	13.3	110.4	16.7	99.0	Δ 8.1	令和5年12月

第3-3表 所定外労働時間指数

5人以上

	調査産業計		建設業		製造業		電気・ガス業		情報通信業		運輸業, 郵便業		卸売業, 小売業		金融業, 保険業	
	前年比		前年比		前年比		前年比		前年比		前年比		前年比		前年比	
令和2年	100.0	Δ 14.6	100.0	3.5	100.0	Δ 15.4	100.0	Δ 0.8	100.0	2.4	100.0	Δ 19.6	100.0	Δ 12.4	100.0	Δ 3.0
令和3年	109.1	9.1	100.0	0.0	105.0	5.0	147.7	47.7	119.1	19.1	112.0	12.0	101.3	1.4	115.6	15.7
令和4年	112.6	3.2	130.1	30.1	101.9	Δ 3.0	197.7	33.9	118.7	Δ 0.3	123.7	10.4	105.6	4.2	111.7	Δ 3.4
令和4年12月	117.2	Δ 1.8	116.7	24.3	107.9	Δ 2.0	192.8	48.1	124.3	Δ 1.6	128.9	Δ 1.5	114.1	1.3	101.2	Δ 10.9
令和5年1月	112.9	5.0	127.5	7.5	103.6	6.7	134.0	Δ 26.6	92.2	Δ 17.8	138.7	21.1	112.5	12.5	111.6	Δ 1.1
令和5年2月	114.0	5.0	150.0	14.2	116.4	10.1	125.8	Δ 24.7	120.9	Δ 6.1	135.8	20.5	95.3	0.0	105.8	2.2
令和5年3月	121.5	5.6	150.0	18.6	115.0	5.2	137.1	Δ 31.5	115.7	Δ 10.7	152.6	28.1	114.1	9.0	139.5	Δ 1.7
令和5年4月	116.1	1.8	133.3	Δ 13.9	111.4	9.1	154.6	Δ 30.9	113.0	Δ 9.1	136.4	11.3	109.4	12.9	118.6	Δ 12.8
令和5年5月	106.5	Δ 3.9	132.4	12.6	99.3	6.9	134.0	Δ 25.7	92.2	Δ 6.2	113.9	Δ 3.9	104.7	1.6	122.1	9.4
令和5年6月	112.9	Δ 1.0	148.0	7.8	104.3	6.5	132.0	Δ 28.1	107.8	Δ 7.5	141.0	12.4	106.3	3.1	120.9	7.2
令和5年7月	109.7	Δ 1.9	159.8	24.5	105.7	4.2	125.8	Δ 37.4	113.0	Δ 2.3	129.5	7.7	106.3	Δ 6.8	119.8	12.0
令和5年8月	100.0	Δ 4.1	147.1	29.4	99.3	0.0	127.8	Δ 33.7	102.6	Δ 4.8	121.4	3.0	100.0	Δ 7.2	108.1	0.0
令和5年9月	110.8	Δ 1.9	168.6	35.4	103.6	2.9	142.3	Δ 40.0	107.0	Δ 11.5	137.6	11.8	104.7	1.6	103.5	Δ 1.1
令和5年10月	112.9	Δ 7.1	160.8	10.8	107.9	4.2	159.8	Δ 26.9	102.6	Δ 12.6	142.8	Δ 14.2	110.9	0.0	122.1	20.7
令和5年11月	112.9	0.0	150.0	2.7	108.6	4.1	138.1	Δ 28.4	109.6	Δ 14.8	142.2	23.0	104.7	Δ 8.2	108.1	8.1
令和5年12月	112.9	Δ 3.7	142.2	21.9	107.1	Δ 0.7	145.4	Δ 24.6	133.0	7.0	142.2	10.3	109.4	Δ 4.1	110.5	9.2

30人以上

	調査産業計		建設業		製造業		電気・ガス業		情報通信業		運輸業, 郵便業		卸売業, 小売業		金融業, 保険業	
	前年比		前年比		前年比		前年比		前年比		前年比		前年比		前年比	
令和2年	100.0	Δ 14.0	100.0	4.3	100.0	Δ 19.4	100.0	Δ 11.0	100.0	Δ 13.8	100.0	Δ 2.8	100.0	Δ 26.1	100.0	Δ 16.1
令和3年	104.5	4.5	118.2	18.1	104.3	4.2	135.5	35.5	105.5	5.4	97.4	Δ 2.5	87.0	Δ 13.1	125.6	25.6
令和4年	109.3	4.6	134.1	13.5	104.6	0.3	207.0	52.8	123.7	17.3	107.3	10.2	89.6	3.0	129.3	2.9
令和4年12月	114.8	2.2	120.5	5.4	111.6	1.9	190.9	41.6	129.8	8.3	113.2	2.5	98.5	Δ 11.3	120.6	Δ 1.8
令和5年1月	114.8	10.7	128.0	Δ 6.2	108.2	6.7	119.1	Δ 38.8	100.0	Δ 13.0	127.8	35.1	87.7	Δ 1.7	141.1	17.0
令和5年2月	111.1	6.2	147.0	0.0	118.5	10.2	117.3	Δ 36.4	136.8	Δ 0.7	105.4	16.2	80.0	Δ 1.8	137.4	16.6
令和5年3月	112.0	0.0	153.8	0.5	116.4	4.3	128.2	Δ 40.5	125.4	Δ 7.8	108.3	11.5	84.6	Δ 1.9	171.0	4.5
令和5年4月	112.0	2.5	143.2	1.6	115.8	10.5	141.8	Δ 34.2	126.3	Δ 2.7	98.0	Δ 7.8	87.7	0.0	148.6	Δ 1.3
令和5年5月	102.8	Δ 4.3	129.5	11.0	103.4	8.6	120.9	Δ 39.3	106.1	5.2	94.6	Δ 6.3	78.5	Δ 20.3	159.8	31.5
令和5年6月	106.5	Δ 4.1	153.0	19.5	108.2	9.0	130.0	Δ 36.1	121.9	Δ 1.5	93.7	Δ 13.9	78.5	Δ 16.3	156.1	19.3
令和5年7月	104.6	Δ 0.9	152.3	19.0	110.3	8.0	115.5	Δ 40.6	121.1	2.3	93.7	Δ 11.1	84.6	Δ 1.9	166.4	29.0
令和5年8月	96.3	Δ 5.5	131.1	7.5	104.1	1.4	116.4	Δ 41.8	110.5	Δ 0.8	89.8	Δ 12.7	81.5	Δ 13.1	148.6	15.2
令和5年9月	105.6	Δ 4.2	160.6	19.8	108.2	5.4	136.4	Δ 45.8	121.9	Δ 4.8	95.1	Δ 14.5	83.1	3.9	144.9	11.5
令和5年10月	108.3	Δ 10.0	162.9	15.6	111.0	3.9	154.5	Δ 33.6	115.8	Δ 3.7	102.9	Δ 34.3	86.2	Δ 1.7	166.4	38.0
令和5年11月	105.6	Δ 4.2	148.5	4.8	111.0	1.3	129.1	Δ 36.0	124.6	Δ 6.5	94.6	Δ 5.4	87.7	Δ 5.0	149.5	26.9
令和5年12月	104.6	Δ 8.9	144.7	20.1	109.6	Δ 1.8	134.5	Δ 29.5	155.3	19.6	99.0	Δ 12.5	84.6	Δ 14.1	152.3	26.3

5~29人

	調査産業計		建設業		製造業		電気・ガス業		情報通信業		運輸業, 郵便業		卸売業, 小売業		金融業, 保険業	
	前年比		前年比		前年比		前年比		前年比		前年比		前年比		前年比	
令和2年	100.0	Δ 15.8	100.0	2.5	100.0	13.1	100.0	102.3	100.0	321.7	100.0	Δ 50.0	100.0	1.6	100.0	29.8
令和3年	119.9	20.0	88.8	Δ 11.3	108.6	8.6	206.7	106.6	176.1	76.1	162.9	62.8	111.6	11.6	97.6	Δ 2.3
令和4年	119.1	Δ 0.7	127.4	43.5	89.8	Δ 17.3	X	X	95.7	Δ 45.7	176.4	8.3	117.7	5.5	77.2	Δ 20.9
令和4年12月	120.8	Δ 9.4	113.5	36.9	90.6	Δ 18.9	X	X	99.2	Δ 34.7	175.0	Δ 13.6	125.4	10.3	65.2	Δ 33.5
令和5年1月	106.9	Δ 7.3	127.0	17.7	81.2	8.0	211.9	X	60.0	Δ 39.5	155.4	Δ 17.1	131.7	22.1	59.1	Δ 38.1
令和5年2月	119.4	2.3	151.7	23.8	104.3	6.1	157.6	X	50.8	Δ 45.1	260.7	32.1	109.5	3.0	51.5	Δ 30.6
令和5年3月	140.3	16.1	148.3	36.1	111.1	11.1	172.9	X	72.5	Δ 28.1	350.0	74.2	136.5	16.2	84.8	Δ 11.2
令和5年4月	123.6	1.1	125.8	Δ 23.3	93.2	2.9	213.6	X	53.3	Δ 46.3	307.1	73.7	125.4	19.7	66.7	Δ 37.1
令和5年5月	113.9	Δ 2.4	133.7	13.3	80.3	Δ 1.1	205.1	X	34.2	Δ 60.1	185.7	4.5	123.8	14.7	59.1	Δ 35.0
令和5年6月	125.0	4.7	142.7	0.0	88.0	Δ 3.8	123.7	X	48.3	Δ 44.8	360.7	102.0	125.4	14.5	62.1	Δ 18.1
令和5年7月	120.8	Δ 3.4	164.0	28.0	88.9	Δ 9.6	172.9	X	75.8	Δ 24.2	290.2	75.7	122.2	Δ 9.4	42.4	Δ 35.0
令和5年8月	108.3	Δ 1.3	157.3	44.3	80.3	Δ 5.1	184.7	X	67.5	Δ 23.6	260.7	58.7	114.3	Δ 3.9	39.4	Δ 40.9
令和5年9月	120.8	2.3	171.9	45.7	84.6	Δ 10.0	157.6	X	40.8	Δ 52.9	332.1	118.8	120.6	1.3	33.3	Δ 43.7
令和5年10月	125.0	1.1	158.4	6.8	94.9	4.7	166.1	X	46.7	Δ 54.8	320.5	82.2	130.2	1.2	47.0	Δ 27.9
令和5年11月	129.2	7.0	149.4	0.7	99.1	19.5	174.6	X	46.7	Δ 55.9	364.3	119.3	117.5	Δ 10.8	39.4	Δ 40.9
令和5年12月	131.9	9.2	139.3	22.7	97.4	7.5	194.9	X	39.2	Δ 60.5	338.4	93.4	128.6	2.6	43.9	Δ 32.7

不動産業, 物品賃貸業	学術研究等		飲食サービス業等		生活関連サービス等		教育, 学習支援業		医療, 福祉		複合サービス事業		その他のサービス業			
	前年比	前年比	前年比	前年比	前年比	前年比	前年比	前年比	前年比	前年比	前年比	前年比	前年比			
100.0	Δ 47.2	100.0	Δ 42.3	100.0	7.2	100.0	Δ 46.6	100.0	Δ 15.7	100.0	Δ 6.6	100.0	Δ 32.8	100.0	Δ 26.3	令和2年
51.6	Δ 48.4	253.1	153.0	75.7	Δ 24.3	277.2	177.1	92.0	Δ 8.0	110.0	10.0	83.9	Δ 16.1	147.3	47.3	令和3年
134.5	160.7	219.5	Δ 13.3	82.8	9.4	218.6	Δ 21.1	83.5	Δ 9.2	110.0	0.0	191.2	127.9	178.3	21.0	令和4年
193.6	183.5	157.1	Δ 42.5	95.0	Δ 6.0	196.7	Δ 23.7	82.8	Δ 12.3	118.0	Δ 6.3	310.2	164.9	185.9	9.6	令和4年12月
103.8	42.0	207.8	Δ 29.2	63.3	Δ 7.3	153.3	Δ 30.3	93.3	33.1	98.0	Δ 10.9	285.7	40.0	176.1	Δ 2.3	令和5年1月
138.5	66.3	245.5	Δ 4.0	58.3	Δ 20.5	193.3	Δ 8.0	83.6	16.8	88.0	Δ 15.4	204.1	49.3	171.8	Δ 1.6	令和5年2月
160.3	71.3	300.0	Δ 6.1	61.7	Δ 27.4	203.3	Δ 12.9	86.6	0.9	92.0	Δ 9.8	206.1	46.4	181.7	4.1	令和5年3月
143.6	69.7	213.0	Δ 18.4	68.3	Δ 19.6	240.0	Δ 7.7	111.9	30.4	92.0	Δ 14.8	224.5	25.0	160.6	Δ 6.5	令和5年4月
121.8	58.4	189.6	Δ 24.3	63.3	Δ 27.0	243.3	Δ 25.5	91.8	Δ 3.2	88.0	Δ 20.0	210.2	13.2	169.0	Δ 14.3	令和5年5月
124.4	61.8	175.3	Δ 34.1	71.7	Δ 13.9	273.3	5.1	94.8	Δ 13.0	84.0	Δ 16.0	175.5	7.5	167.6	Δ 15.0	令和5年6月
132.1	Δ 27.9	167.5	Δ 7.2	73.3	Δ 17.0	216.7	30.0	76.1	Δ 1.0	82.0	Δ 28.1	181.6	Δ 7.3	163.4	Δ 6.4	令和5年7月
125.6	Δ 25.8	144.2	19.4	70.0	Δ 23.7	173.3	18.1	35.1	9.3	86.0	Δ 23.2	136.7	Δ 22.1	159.2	Δ 12.4	令和5年8月
134.6	Δ 29.0	166.2	Δ 14.1	60.0	Δ 29.4	233.3	37.2	82.8	Δ 13.3	88.0	Δ 24.1	155.1	Δ 19.1	162.0	Δ 9.4	令和5年9月
130.8	Δ 37.4	161.0	21.5	65.0	Δ 25.0	273.3	10.8	80.6	Δ 22.3	92.0	Δ 19.3	153.1	Δ 25.7	162.0	Δ 3.3	令和5年10月
146.2	Δ 19.1	167.5	Δ 17.3	68.3	5.1	206.7	10.7	102.2	9.5	84.0	Δ 25.0	159.2	Δ 22.0	164.8	6.4	令和5年11月
155.1	Δ 19.9	170.1	8.3	75.0	Δ 21.1	213.3	8.4	84.3	1.8	90.0	Δ 23.7	171.4	Δ 44.7	171.8	Δ 7.6	令和5年12月

不動産業, 物品賃貸業	学術研究等		飲食サービス業等		生活関連サービス等		教育, 学習支援業		医療, 福祉		複合サービス事業		その他のサービス業			
	前年比	前年比	前年比	前年比	前年比	前年比	前年比	前年比	前年比	前年比	前年比	前年比	前年比			
100.0	22.4	100.0	Δ 36.0	100.0	47.4	100.0	Δ 29.0	100.0	9.7	100.0	Δ 3.6	100.0	Δ 15.8	100.0	Δ 34.3	令和2年
83.9	Δ 16.1	121.3	21.3	75.6	Δ 24.4	85.0	Δ 15.1	109.7	9.7	103.4	3.4	X	X	129.7	29.7	令和3年
121.6	44.9	84.9	Δ 30.0	94.6	25.1	208.1	144.8	98.5	Δ 10.2	100.5	Δ 2.8	X	X	155.7	20.0	令和4年
128.2	35.8	87.7	Δ 27.8	102.6	6.2	243.6	190.3	95.5	Δ 13.4	111.1	Δ 0.7	X	X	143.4	8.2	令和4年12月
99.2	2.4	159.4	67.3	62.8	11.3	220.5	79.1	107.6	21.4	109.3	5.4	X	X	165.8	5.9	令和5年1月
105.3	5.3	187.7	57.9	55.1	Δ 37.7	253.8	98.0	83.3	Δ 8.4	94.4	Δ 3.8	X	X	156.6	9.2	令和5年2月
115.3	Δ 15.2	184.0	58.6	60.3	Δ 44.0	282.1	96.4	86.4	Δ 18.6	87.0	Δ 6.0	X	X	165.8	2.5	令和5年3月
129.8	6.3	157.5	160.8	60.3	Δ 42.6	282.1	48.7	115.2	10.2	96.3	2.0	X	X	155.3	0.0	令和5年4月
96.9	Δ 4.5	143.4	149.4	62.8	Δ 43.7	328.2	4.1	90.9	Δ 23.1	88.9	Δ 9.4	X	X	144.7	Δ 19.7	令和5年5月
90.8	Δ 15.1	162.3	123.6	62.8	Δ 41.7	346.2	73.1	103.0	Δ 23.6	85.2	Δ 9.7	X	X	152.6	Δ 16.0	令和5年6月
97.7	Δ 11.7	167.0	124.2	67.9	Δ 35.4	215.4	13.5	70.5	Δ 16.2	81.5	Δ 18.5	X	X	168.4	11.3	令和5年7月
90.1	Δ 21.3	140.6	122.5	67.9	Δ 36.2	184.6	5.8	40.2	8.4	83.3	Δ 18.3	X	X	152.6	0.0	令和5年8月
95.4	Δ 37.5	167.0	84.3	59.0	Δ 38.7	284.6	32.1	80.3	Δ 22.0	83.3	Δ 22.4	X	X	167.1	9.5	令和5年9月
91.6	Δ 41.2	175.5	116.4	66.7	Δ 34.2	323.1	Δ 3.1	69.7	Δ 41.0	83.3	Δ 15.1	X	X	168.4	17.4	令和5年10月
100.0	Δ 25.1	182.1	80.5	62.8	35.9	189.7	Δ 21.3	84.1	Δ 17.1	79.6	Δ 24.6	X	X	163.2	11.7	令和5年11月
92.4	Δ 27.9	167.0	90.4	69.2	Δ 32.6	182.1	Δ 25.2	71.2	Δ 25.4	81.5	Δ 26.6	X	X	148.7	3.7	令和5年12月

不動産業, 物品賃貸業	学術研究等		飲食サービス業等		生活関連サービス等		教育, 学習支援業		医療, 福祉		複合サービス事業		その他のサービス業			
	前年比	前年比	前年比	前年比	前年比	前年比	前年比	前年比	前年比	前年比	前年比	前年比	前年比			
100.0	Δ 58.0	100.0	Δ 51.3	100.0	Δ 10.3	100.0	Δ 58.2	100.0	Δ 42.7	100.0	Δ 14.7	100.0	Δ 49.5	100.0	14.4	令和2年
25.4	Δ 74.6	460.2	360.3	76.0	Δ 23.9	474.3	374.2	55.5	Δ 44.5	126.8	26.8	68.8	Δ 31.0	196.4	96.5	令和3年
125.1	392.5	399.8	Δ 13.1	70.8	Δ 6.8	232.3	Δ 51.0	51.5	Δ 7.2	131.6	3.8	102.7	49.3	238.3	21.3	令和4年
218.2	412.2	259.6	Δ 50.8	86.5	Δ 16.4	154.2	Δ 64.1	56.6	Δ 7.5	134.9	Δ 16.1	92.9	Δ 5.3	298.3	10.3	令和4年12月
92.4	125.9	294.2	Δ 46.9	61.5	Δ 20.0	83.3	Δ 74.4	64.7	115.0	72.1	Δ 41.5	203.6	159.0	203.3	Δ 16.4	令和5年1月
143.9	164.0	348.1	Δ 22.0	59.6	3.3	125.0	Δ 58.3	85.3	183.4	72.1	Δ 39.2	196.4	323.3	213.3	Δ 17.4	令和5年2月
171.2	290.0	492.3	Δ 16.6	61.5	Δ 3.1	108.3	Δ 67.1	88.2	107.0	97.7	Δ 22.2	160.7	350.1	225.0	8.0	令和5年3月
133.3	203.6	311.5	Δ 39.8	71.2	8.9	183.3	Δ 45.0	107.4	128.0	81.4	Δ 40.7	189.3	23.2	176.7	Δ 17.8	令和5年4月
124.2	173.0	271.2	Δ 45.3	61.5	Δ 3.1	133.3	Δ 60.5	95.6	109.6	81.4	Δ 40.7	160.7	15.4	231.7	Δ 4.1	令和5年5月
133.3	225.9	211.5	Δ 59.0	76.9	25.0	179.2	Δ 45.6	80.1	55.5	83.7	Δ 28.0	185.7	48.6	210.0	Δ 12.5	令和5年6月
139.4	Δ 35.7	186.5	Δ 42.3	76.9	2.5	212.5	50.0	89.0	44.0	86.0	Δ 41.3	114.3	Δ 8.6	153.3	Δ 34.8	令和5年7月
134.8	Δ 28.8	165.4	Δ 18.1	69.2	Δ 10.0	158.3	31.0	25.0	21.4	90.7	Δ 30.3	117.9	6.5	181.7	Δ 30.1	令和5年8月
147.0	Δ 23.6	180.8	Δ 46.3	59.6	Δ 18.5	170.8	36.6	91.2	12.7	95.3	Δ 28.1	103.6	Δ 12.1	151.7	Δ 39.3	令和5年9月
142.4	Δ 35.6	153.8	Δ 27.3	61.5	Δ 15.9	208.3	31.6	104.4	42.0	107.0	Δ 28.1	110.7	Δ 11.4	150.0	Δ 35.3	令和5年10月
162.1	Δ 16.4	161.5	Δ 53.4	71.2	Δ 7.4	225.0	68.8	141.2	81.3	97.7	Δ 23.6	110.7	34.8	173.3	Δ 2.8	令和5年11月
183.3	Δ 16.0	192.3	Δ 25.9	78.8	Δ 8.9	250.0	62.1	112.5	98.8	109.3	Δ 19.0	135.7	46.1	230.0	Δ 22.9	令和5年12月

第4表 常用雇用指数  
5人以上

	調査産業計		建設業		製造業		電気・ガス業		情報通信業		運輸業, 郵便業		卸売業, 小売業		金融業, 保険業	
	前年比		前年比		前年比		前年比		前年比		前年比		前年比		前年比	
令和2年	100.0	Δ 1.1	100.0	1.0	100.0	Δ 3.1	100.0	0.0	100.0	0.9	100.0	0.4	100.0	Δ 0.2	100.0	Δ 2.8
令和3年	99.2	Δ 0.9	100.7	0.7	100.7	0.7	96.7	Δ 3.4	96.1	Δ 3.9	99.3	Δ 0.7	99.7	Δ 0.3	98.7	Δ 1.3
令和4年	99.6	0.4	100.0	Δ 0.7	99.8	Δ 0.9	103.4	6.9	94.4	Δ 1.8	97.1	Δ 2.2	99.5	Δ 0.2	98.9	0.2
令和4年12月	99.9	1.5	99.3	Δ 1.2	99.4	1.1	103.4	5.6	95.1	Δ 1.0	98.0	0.9	99.9	1.1	98.7	Δ 0.1
令和5年1月	101.2	2.4	99.1	Δ 1.4	99.2	0.2	107.4	11.9	95.2	0.0	97.9	1.7	100.3	1.3	98.6	0.6
令和5年2月	101.3	2.7	99.7	0.4	100.0	0.7	106.0	4.7	93.9	Δ 0.6	98.0	1.9	99.6	0.3	98.9	1.7
令和5年3月	100.7	2.3	100.2	1.1	99.7	1.1	105.5	4.7	93.8	0.2	97.6	0.5	99.0	0.4	99.1	2.8
令和5年4月	102.1	2.4	99.1	Δ 0.7	101.5	1.8	106.0	2.4	96.3	1.9	98.2	1.0	102.9	2.7	98.1	Δ 2.1
令和5年5月	101.9	2.0	97.1	Δ 3.3	102.1	1.4	105.4	1.7	96.0	0.7	97.8	1.2	102.6	2.6	99.4	0.0
令和5年6月	102.3	2.3	96.6	Δ 3.0	102.0	2.6	106.7	0.2	96.1	1.4	96.9	0.2	104.7	4.3	99.0	Δ 1.3
令和5年7月	103.1	2.8	96.4	Δ 4.1	103.4	2.0	106.5	Δ 0.3	97.5	3.0	96.6	0.1	106.1	5.8	98.2	Δ 1.9
令和5年8月	102.9	3.2	96.3	Δ 3.9	103.3	2.5	105.8	Δ 0.6	96.7	2.9	96.6	1.2	106.7	6.9	98.1	Δ 1.7
令和5年9月	103.1	3.7	96.3	Δ 4.2	102.7	2.2	106.3	0.7	95.9	3.1	96.2	0.7	106.7	7.5	98.5	Δ 0.4
令和5年10月	103.4	3.4	96.1	Δ 4.2	102.1	1.9	105.7	2.2	95.1	2.0	97.6	Δ 2.3	107.3	8.6	98.8	0.1
令和5年11月	103.4	3.5	96.2	Δ 3.7	102.3	3.2	105.2	1.4	95.1	0.6	97.8	Δ 2.1	107.6	8.9	99.5	0.7
令和5年12月	103.6	3.7	96.5	Δ 2.8	102.1	2.7	105.2	1.7	94.6	Δ 0.5	96.5	Δ 1.5	108.8	8.9	99.4	0.7

30人以上

	調査産業計		建設業		製造業		電気・ガス業		情報通信業		運輸業, 郵便業		卸売業, 小売業		金融業, 保険業	
	前年比		前年比		前年比		前年比		前年比		前年比		前年比		前年比	
令和2年	100.0	Δ 1.7	100.0	2.7	100.0	Δ 4.4	100.0	2.3	100.0	2.4	100.0	Δ 0.9	100.0	0.5	100.0	Δ 3.4
令和3年	99.3	Δ 0.7	100.5	0.5	100.6	0.6	101.6	1.6	96.8	Δ 3.2	98.6	Δ 1.4	99.0	Δ 1.0	100.5	0.5
令和4年	98.5	Δ 0.8	100.6	0.1	100.1	Δ 0.5	106.8	5.1	97.5	0.7	97.8	Δ 0.8	100.9	1.9	99.5	Δ 1.0
令和4年12月	98.8	1.2	101.8	2.0	99.2	0.8	107.3	5.6	98.0	0.9	101.0	4.7	102.0	4.4	97.9	Δ 2.7
令和5年1月	101.2	3.9	100.7	1.2	100.5	0.7	112.7	13.7	98.9	2.7	100.9	4.7	102.1	5.3	96.9	Δ 2.7
令和5年2月	101.7	4.2	100.6	1.8	101.5	1.4	110.9	4.5	97.4	1.0	101.3	4.3	103.5	4.8	96.9	Δ 2.1
令和5年3月	101.1	3.9	100.3	1.8	101.1	1.8	110.2	4.5	96.7	1.2	100.3	3.6	102.0	3.2	97.3	Δ 1.7
令和5年4月	102.2	3.5	101.9	1.7	102.9	2.2	110.9	5.1	98.8	1.1	101.1	4.0	105.1	3.5	96.3	Δ 4.0
令和5年5月	102.3	3.3	101.1	0.7	103.7	2.4	110.1	4.2	99.0	1.1	100.5	4.1	105.0	2.5	96.3	Δ 3.7
令和5年6月	102.5	3.9	100.8	0.3	103.6	4.2	111.9	2.2	99.2	0.8	100.6	4.0	104.7	1.9	96.0	Δ 5.8
令和5年7月	102.8	3.4	100.8	Δ 0.2	103.5	2.2	111.5	1.5	100.7	2.0	100.4	3.8	105.5	3.1	96.0	Δ 5.5
令和5年8月	102.3	3.5	100.4	Δ 0.5	103.2	2.3	110.7	1.2	99.8	1.6	100.3	4.4	105.6	3.8	96.1	Δ 4.0
令和5年9月	102.2	3.7	100.4	Δ 1.4	102.8	2.2	111.3	2.7	98.8	1.4	99.8	4.0	105.2	4.3	96.4	Δ 2.3
令和5年10月	102.2	3.3	100.5	Δ 1.5	102.4	2.3	110.5	3.1	97.9	0.3	100.8	Δ 0.4	105.2	3.8	95.6	Δ 2.3
令和5年11月	102.3	3.8	100.7	Δ 1.1	102.3	3.4	109.9	2.0	98.0	0.3	100.9	Δ 0.7	105.4	4.2	95.4	Δ 2.8
令和5年12月	102.4	3.6	100.4	Δ 1.4	102.6	3.4	109.9	2.4	97.5	Δ 0.5	99.3	Δ 1.7	105.8	3.7	95.2	Δ 2.8

5~29人

	調査産業計		建設業		製造業		電気・ガス業		情報通信業		運輸業, 郵便業		卸売業, 小売業		金融業, 保険業	
	前年比		前年比		前年比		前年比		前年比		前年比		前年比		前年比	
令和2年	100.0	Δ 0.2	100.0	0.3	100.0	1.6	100.0	Δ 6.1	100.0	Δ 5.5	100.0	3.0	100.0	Δ 0.7	100.0	Δ 2.5
令和3年	99.2	Δ 0.9	100.7	0.7	100.6	0.6	89.7	Δ 10.2	93.0	Δ 7.1	100.7	0.7	100.2	0.1	97.0	Δ 3.0
令和4年	101.1	1.9	99.7	Δ 1.0	98.7	Δ 1.9	X	X	81.8	Δ 12.0	94.8	Δ 5.9	98.6	Δ 1.6	98.3	1.3
令和4年12月	101.5	1.8	98.2	Δ 2.5	100.3	2.7	X	X	83.2	Δ 9.3	89.5	Δ 9.0	98.5	Δ 1.2	99.7	2.8
令和5年1月	101.3	0.5	98.5	Δ 2.4	94.5	Δ 1.8	91.7	X	80.4	Δ 11.0	89.0	Δ 6.7	99.1	Δ 1.3	100.5	4.3
令和5年2月	100.7	0.6	99.3	Δ 0.2	94.6	Δ 2.0	91.7	X	79.5	Δ 8.5	88.5	Δ 4.9	96.9	Δ 2.8	101.1	6.1
令和5年3月	100.1	0.1	100.1	0.7	94.7	Δ 1.4	91.7	X	81.7	Δ 4.0	89.9	Δ 7.6	96.9	Δ 1.5	101.1	7.8
令和5年4月	101.9	0.9	97.9	Δ 1.7	96.4	0.0	91.5	X	86.0	5.4	90.0	Δ 6.9	101.4	2.1	100.2	0.1
令和5年5月	101.3	0.2	95.4	Δ 5.0	96.4	Δ 2.1	91.5	X	83.7	Δ 1.1	90.0	Δ 6.3	100.9	2.6	102.9	4.1
令和5年6月	102.1	0.3	94.8	Δ 4.4	96.3	Δ 3.1	91.5	X	83.7	4.2	86.1	Δ 10.4	104.8	6.1	102.4	3.6
令和5年7月	103.7	2.0	94.5	Δ 5.8	103.3	1.9	91.5	X	84.3	7.0	85.7	Δ 10.1	106.6	7.7	100.7	1.9
令和5年8月	103.8	2.6	94.5	Δ 5.4	103.6	3.3	91.5	X	84.3	9.1	85.9	Δ 7.8	107.6	9.1	100.5	1.0
令和5年9月	104.2	3.7	94.5	Δ 5.4	102.4	2.6	91.5	X	84.3	11.4	86.1	Δ 8.2	107.8	9.7	101.0	1.8
令和5年10月	105.0	3.6	94.3	Δ 5.2	100.7	0.4	91.5	X	83.6	10.1	88.4	Δ 7.7	108.8	12.0	102.3	2.6
令和5年11月	104.9	3.1	94.3	Δ 4.8	102.3	2.9	91.5	X	83.6	2.7	89.0	Δ 6.1	109.1	12.2	104.1	4.4
令和5年12月	105.3	3.7	94.8	Δ 3.5	100.1	Δ 0.2	91.5	X	82.8	Δ 0.5	88.2	Δ 1.5	111.0	12.7	104.0	4.3

不動産業, 物品賃貸業	学術研究等		飲食サービス業等		生活関連サービス等		教育, 学習支援業		医療, 福祉		複合サービス事業		その他のサービス業			
	前年比	前年比	前年比	前年比	前年比	前年比	前年比	前年比	前年比	前年比	前年比	前年比	前年比			
100.0	3.0	100.0	Δ 8.0	100.0	Δ 9.0	100.0	Δ 0.4	100.0	1.5	100.0	2.7	100.0	Δ 3.4	100.0	Δ 2.0	令和2年
99.8	Δ 0.2	104.3	4.3	92.1	Δ 7.9	110.6	10.6	99.6	Δ 0.5	98.0	Δ 2.1	101.7	1.7	99.5	Δ 0.5	令和3年
98.0	Δ 1.8	97.3	Δ 6.7	106.7	15.9	111.5	0.8	101.1	1.5	95.8	Δ 2.2	100.7	Δ 1.0	101.1	1.6	令和4年
101.2	7.8	97.3	Δ 11.9	109.7	14.6	112.1	Δ 2.4	102.0	2.2	95.7	0.1	99.6	Δ 1.6	102.2	1.5	令和4年12月
101.7	10.7	114.2	20.7	108.6	5.8	108.7	Δ 4.9	102.4	3.1	101.6	6.1	99.6	Δ 1.5	102.2	1.2	令和5年1月
100.5	10.6	113.3	19.3	108.9	8.3	107.2	Δ 4.8	102.1	2.7	102.0	6.3	98.2	Δ 3.0	101.9	1.8	令和5年2月
100.8	4.6	112.6	18.8	106.3	2.9	107.0	Δ 4.6	100.4	2.8	101.8	6.5	95.9	Δ 3.1	101.2	1.2	令和5年3月
99.4	1.7	115.9	17.5	105.2	Δ 3.0	106.0	Δ 1.4	103.2	3.6	103.3	7.4	99.3	Δ 2.3	99.1	Δ 1.2	令和5年4月
101.3	4.5	115.7	16.8	104.4	Δ 3.9	105.4	Δ 2.0	104.1	3.3	103.0	7.2	98.8	Δ 2.1	98.9	Δ 1.6	令和5年5月
99.4	0.1	115.9	16.7	104.2	Δ 4.3	102.7	Δ 8.1	104.1	2.6	104.0	7.7	98.4	Δ 2.8	99.4	Δ 1.5	令和5年6月
100.9	0.8	116.0	16.8	105.1	Δ 5.1	108.1	Δ 2.8	104.4	2.6	104.2	9.5	98.6	Δ 2.6	99.6	Δ 1.7	令和5年7月
100.9	1.1	114.9	17.4	103.3	Δ 3.8	104.1	Δ 7.5	104.4	2.9	103.9	9.3	98.2	Δ 2.8	99.6	Δ 1.6	令和5年8月
98.4	Δ 3.1	115.8	18.3	108.5	4.5	105.4	Δ 4.1	103.8	1.0	103.7	8.9	97.5	Δ 3.1	99.9	Δ 1.4	令和5年9月
97.7	Δ 0.2	115.5	19.3	110.7	2.2	106.8	Δ 5.7	104.4	1.0	103.5	8.3	97.0	Δ 3.5	100.8	Δ 0.7	令和5年10月
97.9	Δ 4.5	115.4	19.5	109.0	0.8	107.0	Δ 5.1	104.8	1.6	103.2	7.5	97.8	Δ 2.3	101.4	Δ 1.1	令和5年11月
98.0	Δ 3.2	115.4	18.6	110.7	0.9	107.0	Δ 4.5	104.7	2.6	103.0	7.6	98.1	Δ 1.5	101.7	Δ 0.5	令和5年12月

不動産業, 物品賃貸業	学術研究等		飲食サービス業等		生活関連サービス等		教育, 学習支援業		医療, 福祉		複合サービス事業		その他のサービス業			
	前年比	前年比	前年比	前年比	前年比	前年比	前年比	前年比	前年比	前年比	前年比	前年比	前年比			
100.0	Δ 4.2	100.0	Δ 15.5	100.0	Δ 13.4	100.0	Δ 1.3	100.0	1.1	100.0	2.4	100.0	Δ 3.1	100.0	Δ 2.8	令和2年
138.8	38.7	108.4	8.4	95.4	Δ 4.5	100.6	0.5	100.9	0.9	97.2	Δ 2.8	X	X	98.0	Δ 2.0	令和3年
143.0	3.0	81.1	Δ 25.2	102.3	7.2	98.0	Δ 2.6	102.5	1.6	92.3	Δ 5.0	X	X	99.7	1.7	令和4年
150.3	8.4	79.4	Δ 33.2	105.7	8.6	97.9	Δ 1.5	103.5	2.2	91.6	Δ 1.3	X	X	100.7	2.3	令和4年12月
147.5	7.0	119.4	49.1	101.1	4.0	97.7	Δ 1.8	103.5	2.4	100.2	8.3	X	X	100.4	1.4	令和5年1月
148.7	8.7	117.0	46.1	100.3	3.0	97.9	Δ 0.3	103.4	2.2	101.0	9.5	X	X	100.2	1.9	令和5年2月
150.0	9.0	115.2	44.7	100.1	Δ 4.5	100.8	3.6	102.5	2.4	100.7	10.9	X	X	99.3	0.8	令和5年3月
150.0	8.5	116.6	41.5	98.5	Δ 5.6	99.7	4.5	101.7	0.7	103.3	10.6	X	X	94.4	Δ 4.5	令和5年4月
152.6	7.1	116.1	40.6	98.4	Δ 5.2	101.6	4.7	103.5	0.8	102.6	10.3	X	X	95.0	Δ 4.0	令和5年5月
149.7	4.3	116.4	40.1	99.6	Δ 2.8	97.0	Δ 0.9	103.5	0.5	103.6	11.4	X	X	95.8	Δ 3.6	令和5年6月
149.7	1.4	116.6	40.3	101.4	Δ 3.6	100.9	2.1	103.5	0.4	103.5	11.4	X	X	96.0	Δ 4.2	令和5年7月
149.9	2.8	117.8	43.3	98.5	Δ 4.0	100.3	2.1	103.4	0.7	102.7	11.5	X	X	95.2	Δ 4.8	令和5年8月
147.2	0.8	121.1	48.2	100.7	Δ 1.0	99.0	Δ 0.1	102.8	Δ 0.6	103.0	12.0	X	X	95.6	Δ 4.9	令和5年9月
144.0	0.0	120.5	50.1	102.3	1.4	99.0	Δ 0.1	103.7	Δ 0.7	102.5	11.3	X	X	95.9	Δ 4.7	令和5年10月
146.6	0.3	119.5	51.5	101.4	0.1	102.1	5.0	104.3	0.3	102.4	11.5	X	X	96.9	Δ 4.4	令和5年11月
147.1	Δ 2.1	120.2	51.4	103.3	Δ 2.3	101.1	3.3	104.1	0.6	102.4	11.8	X	X	97.1	Δ 3.6	令和5年12月

不動産業, 物品賃貸業	学術研究等		飲食サービス業等		生活関連サービス等		教育, 学習支援業		医療, 福祉		複合サービス事業		その他のサービス業			
	前年比	前年比	前年比	前年比	前年比	前年比	前年比	前年比	前年比	前年比	前年比	前年比	前年比			
100.0	4.8	100.0	Δ 1.9	100.0	Δ 6.7	100.0	0.3	100.0	2.1	100.0	3.3	100.0	Δ 3.6	100.0	Δ 0.1	令和2年
91.2	Δ 8.8	101.4	1.4	90.5	Δ 9.5	117.4	17.3	96.8	Δ 3.3	99.3	Δ 0.7	105.0	5.1	103.0	3.1	令和3年
88.2	Δ 3.3	107.4	5.9	108.7	20.1	120.6	2.7	98.1	1.3	102.5	3.2	110.3	5.0	104.3	1.3	令和4年
90.3	7.4	108.7	3.7	111.4	17.3	121.8	Δ 2.8	98.9	1.7	103.6	2.9	109.3	4.4	105.6	Δ 0.5	令和4年12月
91.7	12.1	110.5	6.5	112.4	6.9	115.8	Δ 7.0	100.2	4.7	104.4	2.1	109.3	4.3	106.2	0.4	令和5年1月
90.0	11.4	110.5	5.9	113.3	11.2	113.1	Δ 7.5	99.4	3.9	104.1	0.6	111.3	6.2	105.9	1.5	令和5年2月
90.0	2.7	110.5	5.9	109.3	7.2	110.3	Δ 10.0	95.9	3.5	103.9	Δ 1.1	108.9	7.4	105.6	2.1	令和5年3月
88.2	Δ 1.0	115.0	5.8	108.5	Δ 1.6	109.5	Δ 5.3	106.8	10.3	103.4	1.7	112.7	Δ 1.7	109.2	5.2	令和5年4月
89.9	3.5	115.0	5.0	107.3	Δ 3.2	106.9	Δ 6.5	105.5	9.0	103.8	1.4	111.8	Δ 1.0	107.5	3.6	令和5年5月
88.2	Δ 1.7	115.3	5.3	106.2	Δ 5.2	105.7	Δ 12.8	105.5	7.4	104.9	1.4	109.9	Δ 2.7	107.2	2.7	令和5年6月
90.2	0.6	115.3	5.3	106.7	Δ 5.9	112.3	Δ 5.9	106.7	7.7	105.5	5.8	109.1	Δ 3.4	107.4	3.4	令和5年7月
90.1	0.4	112.7	4.6	105.5	Δ 3.7	105.7	Δ 13.5	106.7	7.7	106.3	5.6	107.8	Δ 4.5	109.2	5.1	令和5年8月
87.6	Δ 4.6	112.0	3.6	112.4	7.6	109.0	Δ 6.8	106.0	4.5	105.0	3.8	106.5	Δ 5.7	109.2	5.7	令和5年9月
87.6	Δ 0.3	111.8	4.3	114.8	2.5	111.4	Δ 9.4	106.0	4.5	105.7	3.0	105.4	Δ 6.6	111.5	7.5	令和5年10月
87.1	Δ 6.4	112.4	4.3	112.8	1.2	109.3	Δ 11.4	106.0	4.3	104.8	0.6	105.4	Δ 5.3	111.5	6.1	令和5年11月
87.1	Δ 3.5	111.8	2.9	114.3	2.6	110.2	Δ 9.5	106.0	7.2	104.4	0.8	105.8	Δ 3.2	111.9	6.0	令和5年12月

第5-1表 就業形態別一人平均現金給与額、実労働時間等(5人以上)

産 業	現金給与総額 (円)				出勤日数 (日)	総実労働時間 (時間)			常 用労働者 (人)
	定期給与	所定内給与	特 別 給与	出 勤 日 数 (日)		所定内労働時間	所定外労働時間		
								現金給与総額	
(一般労働者)									
調査産業計	701,247	320,706	294,132	380,541	19.9	166.3	152.2	14.1	489,679
建設業	826,574	359,387	325,811	467,187	20.4	168.8	153.9	14.9	34,376
製造業	679,064	326,812	291,380	352,252	19.6	167.7	151.4	16.3	125,447
電気・ガス業	1,160,577	418,636	368,651	741,941	18.4	155.0	139.4	15.6	3,466
情報通信業	1,194,620	354,915	327,196	839,705	19.3	162.9	147.2	15.7	7,975
運輸業, 郵便業	644,855	338,200	292,660	306,655	21.7	189.7	160.4	29.3	39,088
卸売業, 小売業	590,672	303,576	283,955	287,096	20.4	169.5	157.4	12.1	64,752
金融業, 保険業	897,739	352,128	332,191	545,611	19.3	147.0	136.9	10.1	15,653
不動産業, 物品賃貸業	472,608	325,942	297,082	146,666	20.4	173.5	154.7	18.8	4,145
学術研究等	740,270	323,675	297,025	416,595	20.0	165.9	152.0	13.9	13,048
飲食サービス業等	423,527	260,290	243,795	163,237	22.7	191.8	176.3	15.5	9,558
生活関連サービス等	443,600	280,672	265,381	162,928	19.6	163.1	153.2	9.9	9,612
教育, 学習支援業	1,293,029	385,563	381,663	907,466	18.5	159.4	143.1	16.3	27,728
医療, 福祉	607,239	287,415	270,184	319,824	19.5	154.9	149.4	5.5	95,868
複合サービス事業	760,063	301,487	286,180	458,576	19.4	155.3	147.0	8.3	4,635
その他のサービス業	615,493	309,010	278,438	306,483	20.0	168.9	152.8	16.1	34,226
(パートタイム労働者)									
調査産業計	123,187	101,584	99,046	21,603	14.3	86.4	84.0	2.4	215,666
建設業	168,398	146,662	138,770	21,736	16.6	118.4	113.4	5.0	1,373
製造業	146,360	118,613	112,241	27,747	17.1	115.3	110.3	5.0	16,267
電気・ガス業	219,337	158,291	157,892	61,046	18.2	111.8	111.7	0.1	368
情報通信業	134,861	107,888	106,850	26,973	13.5	83.8	80.7	3.1	278
運輸業, 郵便業	109,028	101,562	97,832	7,466	14.1	90.1	86.9	3.2	8,471
卸売業, 小売業	104,303	95,904	94,303	8,399	14.6	89.5	87.1	2.4	72,256
金融業, 保険業	141,538	113,984	112,021	27,554	15.2	97.6	96.2	1.4	1,153
不動産業, 物品賃貸業	113,965	106,031	105,384	7,934	15.3	97.9	97.5	0.4	2,395
学術研究等	310,537	162,611	160,516	147,926	16.4	108.1	107.1	1.0	843
飲食サービス業等	79,851	72,774	71,791	7,077	12.6	68.0	66.0	2.0	41,488
生活関連サービス等	109,253	80,550	78,721	28,703	13.8	74.9	73.4	1.5	6,762
教育, 学習支援業	123,633	88,290	88,081	35,343	11.3	56.8	56.2	0.6	12,999
医療, 福祉	198,551	134,659	131,170	63,892	14.9	92.9	91.3	1.6	34,334
複合サービス事業	176,350	138,612	127,963	37,738	18.3	111.2	102.1	9.1	328
その他のサービス業	129,728	121,349	115,308	8,379	15.0	96.4	92.3	4.1	16,345

第5-2表 就業形態別一人平均現金給与額、実労働時間等(30人以上)

産 業	現金給与総額 (円)				出勤日数 (日)	総実労働時間 (時間)			常 用労働者 (人)
	定期給与	所定内給与	特 別 給 与	出 勤 日 数 (日)		所定内労働時間	所定外労働時間		
								現金給与総額	
(一般労働者)									
調査産業計	758,778	332,645	301,968	426,133	19.5	164.3	149.9	14.4	301,471
建設業	907,685	383,875	337,726	523,810	20.0	172.0	152.5	19.5	10,837
製造業	722,543	338,330	298,445	384,213	19.3	166.4	149.3	17.1	99,101
電気・ガス業	1,180,032	421,601	366,515	758,431	18.2	155.6	139.2	16.4	2,719
情報通信業	1,313,208	355,807	324,942	957,401	19.2	164.3	146.3	18.0	6,579
運輸業, 郵便業	700,632	342,851	296,773	357,781	21.7	183.4	158.2	25.2	27,850
卸売業, 小売業	653,443	307,058	290,672	346,385	20.1	163.1	153.9	9.2	25,227
金融業, 保険業	1,184,280	385,157	348,475	799,123	19.9	157.3	139.1	18.2	7,316
不動産業, 物品賃貸業	496,404	313,011	300,680	183,393	18.8	165.0	151.0	14.0	1,619
学術研究等	953,890	338,825	298,065	615,065	19.6	169.4	151.4	18.0	5,555
飲食サービス業等	482,645	266,406	241,605	216,239	21.2	182.0	166.4	15.6	3,043
生活関連サービス等	669,367	345,005	328,056	324,362	19.7	162.8	150.4	12.4	3,723
教育, 学習支援業	1,459,957	419,591	416,287	1,040,366	18.0	152.9	139.9	13.0	19,443
医療, 福祉	617,361	305,319	285,013	312,042	19.2	153.9	148.6	5.3	65,444
複合サービス事業	X	X	X	X	X	X	X	X	X
その他のサービス業	475,823	271,081	239,989	204,742	19.5	169.9	152.5	17.4	20,529
(パートタイム労働者)									
調査産業計	129,081	108,530	105,387	20,551	14.5	88.2	85.7	2.5	109,929
建設業	132,257	119,417	106,365	12,840	11.2	81.4	75.2	6.2	331
製造業	157,247	125,875	117,263	31,372	17.6	124.6	117.9	6.7	12,086
電気・ガス業	196,410	160,667	160,177	35,743	18.4	109.8	109.7	0.1	300
情報通信業	149,820	109,030	107,461	40,790	14.8	92.9	88.3	4.6	184
運輸業, 郵便業	110,525	103,824	100,004	6,701	14.5	91.9	88.6	3.3	7,978
卸売業, 小売業	112,333	101,111	98,742	11,222	15.5	89.6	87.4	2.2	29,444
金融業, 保険業	146,084	116,147	114,145	29,937	14.6	98.0	96.7	1.3	962
不動産業, 物品賃貸業	120,211	120,211	115,743	0	13.7	94.2	91.2	3.0	348
学術研究等	294,888	206,480	194,868	88,408	17.9	128.7	123.3	5.4	152
飲食サービス業等	79,424	76,091	74,252	3,333	12.2	69.3	66.1	3.2	14,206
生活関連サービス等	91,033	82,484	81,728	8,549	11.6	75.3	74.7	0.6	3,145
教育, 学習支援業	110,746	80,621	80,291	30,125	8.9	40.7	39.8	0.9	8,276
医療, 福祉	192,369	139,828	136,159	52,541	14.5	92.6	91.3	1.3	19,909
複合サービス事業	X	X	X	X	X	X	X	X	X
その他のサービス業	124,676	120,433	118,511	4,243	15.9	95.2	93.9	1.3	12,328

第5-3表 就業形態別一人平均現金給与額、実労働時間等(5~29人)

産 業	現金給与総額 (円)				出勤 日数 (日)	総実労働時間 (時間)			常 用 労働者 (人)
	定期給与	所定内 給与	特 別 給 与	出 勤 日 数 (日)		所定内 労働時間	所定外 労働時間		
								現金給与総額	
(一般労働者)									
調査産業計	609,025	301,568	281,572	307,457	20.6	169.6	156.0	13.6	188,208
建設業	789,060	348,061	320,300	440,999	20.6	167.3	154.6	12.7	23,539
製造業	516,009	283,617	264,885	232,392	20.7	172.6	159.3	13.3	26,346
電気・ガス業	1,089,766	407,845	376,430	681,921	19.4	153.1	140.5	12.6	747
情報通信業	637,465	350,726	337,785	286,739	19.5	156.1	151.1	5.0	1,396
運輸業, 郵便業	506,631	326,676	282,469	179,955	21.9	205.3	165.8	39.5	11,238
卸売業, 小売業	550,640	301,355	279,671	249,285	20.7	173.7	159.7	14.0	39,525
金融業, 保険業	645,977	323,108	317,884	322,869	18.8	137.9	135.0	2.9	8,337
不動産業, 物品賃貸業	457,377	334,221	294,780	123,156	21.5	178.8	157.0	21.8	2,526
学術研究等	582,739	312,503	296,258	270,236	20.3	163.2	152.3	10.9	7,493
飲食サービス業等	395,957	257,437	244,815	138,520	23.5	196.4	180.9	15.5	6,515
生活関連サービス等	298,529	239,333	225,107	59,196	19.6	163.4	155.1	8.3	5,889
教育, 学習支援業	898,025	305,043	299,734	592,982	19.6	175.0	150.8	24.2	8,285
医療, 福祉	585,467	248,903	238,287	336,564	20.1	157.0	151.2	5.8	30,424
複合サービス事業	674,232	284,057	278,055	390,175	19.7	152.1	148.3	3.8	2,251
その他のサービス業	824,468	365,760	335,966	458,708	20.8	167.1	153.1	14.0	13,697
(パートタイム労働者)									
調査産業計	117,044	94,343	92,435	22,701	14.1	84.6	82.3	2.3	105,737
建設業	179,999	155,408	149,172	24,591	18.3	130.2	125.6	4.6	1,042
製造業	116,955	98,999	98,679	17,956	15.8	90.1	89.9	0.2	4,181
電気・ガス業	320,485	147,809	147,809	172,676	17.6	120.8	120.8	0.0	68
情報通信業	105,660	105,660	105,660	0	10.9	65.8	65.8	0.0	94
運輸業, 郵便業	84,320	64,235	61,988	20,085	8.6	62.0	59.8	2.2	493
卸売業, 小売業	98,707	92,275	91,210	6,432	13.9	89.4	86.9	2.5	42,812
金融業, 保険業	118,748	103,141	101,377	15,607	18.2	95.2	93.3	1.9	191
不動産業, 物品賃貸業	112,908	103,631	103,631	9,277	15.6	98.5	98.5	0.0	2,047
学術研究等	313,982	152,954	152,954	161,028	16.0	103.6	103.6	0.0	691
飲食サービス業等	80,072	71,051	70,512	9,021	12.7	67.3	65.9	1.4	27,282
生活関連サービス等	125,065	78,872	76,112	46,193	15.7	74.5	72.3	2.2	3,617
教育, 学習支援業	145,956	101,575	101,575	44,381	15.4	84.7	84.7	0.0	4,723
医療, 福祉	207,022	127,576	124,334	79,446	15.5	93.5	91.3	2.2	14,425
複合サービス事業	196,037	194,889	191,204	1,148	20.2	148.7	146.6	2.1	54
その他のサービス業	145,370	124,187	105,393	21,183	12.0	100.2	87.4	12.8	4,017



## 【参考資料】

### 共通事業所における前年同月比について

平成30年からの部分入れ替え方式の導入に伴い、常に一部の調査事業所が前年も調査対象となっていることから、共通事業所(注1)に限定した集計が可能となった。本資料は、サンプル入替え時や、ベンチマーク更新(基準とする事業規模・産業別の労働者構成割合の見直し(労働者のウェイト変化))の際に発生する、一時的な断層(ギャップ)の影響を除去した短期的な賃金等の動向を見るための参考値として公表するものである。

(調査産業計、事業所規模5人以上)

	現金給与総額	きまって支給する給与	所定内給与
令和5年12月	1.8 %	1.6 %	1.8 %

	総実労働時間	所定内労働時間	所定外労働時間
令和5年12月	▲ 0.8 %	▲ 0.7 %	▲ 2.8 %

(注1) 共通事業所とは、「前年同月分」及び「当月分」ともに集計対象となった調査対象事業所のことである。

(注2) 前年同月比は、労働者数の変化の影響を除くため、当月の労働者数をもとに月々の平均賃金などを計算している。

(注3) 本系列(全ての調査対象事業所のデータを用いて作成した集計)に比べ、サンプルサイズが小さくなることに留意が必要である。

※毎月勤労統計の「共通事業所」の賃金の実質化をめぐる論点に係る検討会について

[https://www.mhlw.go.jp/stf/shingi/other-toukei\\_127023\\_00002.html](https://www.mhlw.go.jp/stf/shingi/other-toukei_127023_00002.html)  
(厚生労働省 ホームページ)

# 【特別掲載】 令和5年 毎月勤労統計調査特別調査結果(岡山県分)

## 1 特別調査の概要

### (1) 調査の目的

この調査は、常用労働者1人以上4人以下の事業所の賃金、労働時間及び雇用の実態を明らかにして、毎月実施されている常用労働者5人以上の事業所に関する「全国調査」及び「地方調査」を補完するとともに、各種の労働施策を円滑に推進していくための基礎資料を提供することを目的とする。

### (2) 調査の対象

この調査の対象産業は、日本標準産業分類に定める「鉱業、採石業、砂利採取業」、「建設業」、「製造業」、「電気・ガス・熱供給・水道業」、「情報通信業」、「運輸業、郵便業」、「卸売業、小売業」、「金融業、保険業」、「不動産業、物品賃貸業」、「学術研究、専門・技術サービス業」、「宿泊業、飲食サービス業」、「生活関連サービス業、娯楽業(その他の生活関連サービスのうち家事サービス業を除く。）」、「教育、学習支援業」、「医療、福祉」、「複合サービス事業」、「サービス業(他に分類されないもののうち外国公務を除く。）」である。

ただし、産業別集計事業所数が少数の場合は、対象事業所が特定されるため公表しないこととする。

### (3) 調査方法

経済センサス基礎調査の調査区に基づいて設定した毎勤特別調査区から無作為に抽出された調査区(本県35調査区)内に所在し、(2)の産業に属し、令和5年7月31日現在で常用労働者1人以上4人以下を雇用する事業所を年1回調査し、本県の常用労働者1人以上4人以下の全事業所について推計したものである。

## 【利用上の注意点】

### 調査結果について

- 1) この調査は、令和5年7月分の賃金、労働時間及び雇用の状況について調査している。ただし、特別に支払われた現金給与額は、令和4年8月1日から令和5年7月31日までの1年間分で、勤続1年以上の常用労働者について集計している。
- 2) 「調査産業計」には、「鉱業、採石業、砂利採取業」、「電気・ガス・熱供給・水道業」、「情報通信業」、「運輸業、郵便業」、「金融業、保険業」、「教育、学習支援業」の数値が含まれている。これらの産業は、集計事業所数が少ないため公表しない。

## 2 調査結果の概要

### (1) 産業別現金給与額

令和5年7月における一人平均きまって支給する現金給与額は、調査産業計で195,532円であった。

表1 産業別一人平均現金給与額

産 業	きまって支給する現金給与額			特別に支払われた現金給与額 (勤続1年以上の労働者)		
	計	男	女	計	男	女
	円	円	円	円	円	円
<b>調査産業計</b>	<b>195,532</b>	<b>274,292</b>	<b>151,962</b>	<b>297,532</b>	<b>470,045</b>	<b>200,540</b>
建設業	258,799	283,106	175,381	308,437	347,395	179,544
製造業	190,945	271,010	123,972	190,143	280,288	114,918
卸売業, 小売業	182,774	261,238	135,182	226,098	421,497	102,913
不動産業, 物品賃貸業	189,784	255,328	161,072	129,814	198,800	96,712
学術研究等	246,991	276,292	228,888	562,697	659,415	499,092
飲食サービス業等	96,584	168,000	79,546	11,260	14,757	10,351
生活関連サービス等	168,731	307,141	133,833	121,728	567,689	12,156
医療, 福祉	202,444	361,305	190,034	462,690	912,633	424,879
複合サービス事業	279,044	410,830	206,344	934,755	1,666,054	484,295
その他のサービス業	174,136	255,813	129,749	263,528	472,708	152,944
<b>全国(調査産業計)</b>	<b>203,956</b>	<b>276,094</b>	<b>152,474</b>	<b>261,317</b>	<b>382,653</b>	<b>172,351</b>

### (2) 産業別実労働時間

令和5年7月における出勤日数は、調査産業計で19.3日で、通常日の1日あたりの実労働時間は6.9時間であった。

表2 産業別一人平均月間出勤日数、通常日の実労働時間

産 業	出勤日数			通常日の実労働時間		
	計	男	女	計	男	女
	日	日	日	時間	時間	時間
<b>調査産業計</b>	<b>19.3</b>	<b>21.1</b>	<b>18.4</b>	<b>6.9</b>	<b>7.7</b>	<b>6.5</b>
建設業	21.3	22.3	17.8	7.4	7.8	6.1
製造業	19.1	21.4	17.2	7.1	8.2	6.1
卸売業, 小売業	19.9	21.7	18.8	6.8	7.6	6.3
不動産業, 物品賃貸業	19.7	19.8	19.7	6.9	7.2	6.8
学術研究等	18.9	18.7	19.1	7.0	7.1	7.0
飲食サービス業等	15.9	21.0	14.7	5.7	7.9	5.2
生活関連サービス等	18.4	20.8	17.8	7.2	7.8	7.0
医療, 福祉	20.4	22.3	20.3	6.7	8.0	6.6
複合サービス事業	18.1	19.2	17.6	7.8	8.0	7.7
その他のサービス業	19.6	20.3	19.1	6.8	7.4	6.5
<b>全国(調査産業計)</b>	<b>19.1</b>	<b>20.8</b>	<b>17.9</b>	<b>6.8</b>	<b>7.6</b>	<b>6.3</b>

### (3) 産業別常用労働者

令和5年7月の常用労働者は25,826人で、そのうち勤続1年以上の常用労働者は、24,075人であった。

表3 産業別常用労働者

産 業	常用労働者			うち勤続1年以上の労働者		
	計	男	女	計	男	女
	人	人	人	人	人	人
<b>調査産業計</b>	<b>25,826</b>	<b>9,198</b>	<b>16,628</b>	<b>24,075</b>	<b>8,664</b>	<b>15,410</b>
建設業	1,967	1,523	444	1,768	1,358	410
製造業	1,776	809	967	1,691	769	922
卸売業, 小売業	8,772	3,312	5,460	8,111	3,136	4,975
不動産業, 物品賃貸業	656	200	456	617	200	417
学術研究等	2,125	811	1,313	2,045	811	1,234
飲食サービス業等	1,445	278	1,166	1,349	278	1,071
生活関連サービス等	2,179	439	1,740	2,019	398	1,621
医療, 福祉	3,051	221	2,830	2,852	221	2,631
複合サービス事業	1,181	420	761	1,102	420	682
その他のサービス業	1,292	455	837	1,219	422	798
<b>全国(調査産業計)</b>	<b>1,527,337</b>	<b>636,062</b>	<b>891,275</b>	<b>1,409,983</b>	<b>596,479</b>	<b>813,505</b>

## 毎月勤労統計調査（通称“毎勤”）とは・・・

### — どんな調査か —

- 労働者の賃金、労働時間及び雇用の毎月の変動を明らかにすることを目的とした調査です。
- 大正12年に始まり、90年以上の歴史を持つ我が国で最も重要な統計調査の一つで統計法に基づく「基幹統計調査」です。

### — 調査の対象は —

- 全国の常用労働者5人以上の事業所の中から抽出された約4万4千事業所（地方調査分）です。

### — どのように利用されているか —



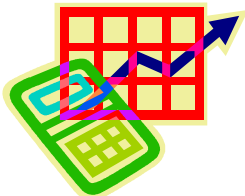
- 内閣府の「月例経済報告」や「景気動向指数」等の景気判断資料



- 休業補償額や労災保険給付額の改定
- 失業給付金額の自動変更



- 企業の経営判断や賃金などの労働条件決定の際の資料



- 最低賃金決定の資料



- 国民所得、県民所得の推計



- ILO等の国際機関への紹介

他にも色々な用途に使われています。

### — 毎月の公表日 —

毎月の公表は、調査月の翌々月末頃を予定しています。

この毎月勤労統計調査についてのお問い合わせは、下記までお願いします。

〒700-8570 岡山市北区内山下2-4-6

岡山県総合政策局統計分析課人口統計班

TEL 086-226-7262（班直通）

地方調査の結果は、岡山県統計分析課ホームページにも掲載しています。

<https://www.pref.okayama.jp/soshiki/15/>

毎月勤労統計調査「全国調査」の結果は、厚生労働省ホームページに掲載されています。

<https://www.mhlw.go.jp/toukei/list/30-1.html>