

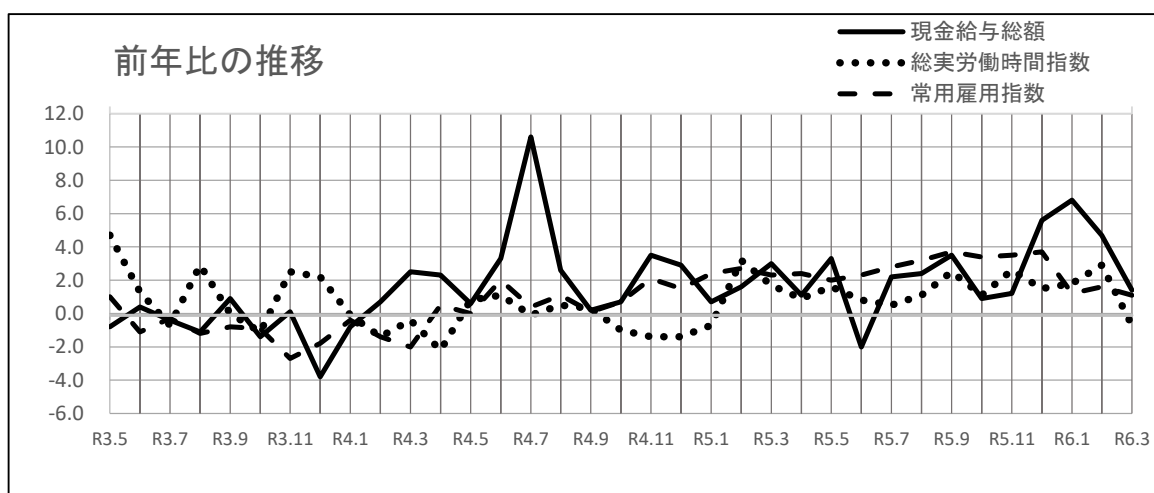
岡山県の賃金・労働時間・雇用の動き

(毎月勤労統計調査地方調査結果)

令和6年3月分
(令和2年基準)

	指数	(前年比)	[実数]
現金給与総額	93.5	1.4 %増	274,828 円
うち定期給与	106.6	3.7 %増	259,722 円
総実労働時間	103.6	0.7 %減	143.5 時間
常用雇用	103.6	1.1 %増	705,112 人

(調査産業計・事業所規模5人以上)



岡山県総合政策局統計分析課

目次

1	毎月勤労統計調査の説明	
(1)	調査の目的	1
(2)	調査の対象	1
(3)	調査方法	1
(4)	調査事項	2
(5)	調査の利用例	3
(6)	調査結果の利用上の補足及び注意点	3
2	結果概要	
(1)	賃金の動き	4
(2)	労働時間の動き	5
(3)	雇用の動き	6
3	統計表	
第1表	実数表(給与・時間・雇用)	7
第2-1表	現金給与指数	9
第2-2表	定期給与指数	11
第3-1表	総実労働時間指数	13
第3-2表	所定内労働時間指数	15
第3-3表	所定外労働時間指数	17
第4表	常用雇用指数	19
第5-1表	就業形態別一人平均現金給与額、実労働時間等(5人以上)	21
第5-2表	就業形態別一人平均現金給与額、実労働時間等(30人以上)	22
第5-3表	就業形態別一人平均現金給与額、実労働時間等(5~29人)	23
【参考資料】	毎月勤労統計における共通事業所による前年同月比の参考提供について	24

1 毎月勤労統計調査の説明

(1) 調査の目的

この調査は、統計法に基づく基幹統計調査として、雇用、給与及び労働時間について、岡山県における毎月の変動を明らかにすることを目的としている。

(2) 調査の対象

この調査の対象産業は、日本標準産業分類に定める「鉱業、採石業、砂利採取業」、「建設業」、「製造業」、「電気・ガス・熱供給・水道業」、「情報通信業」、「運輸業、郵便業」、「卸売業、小売業」、「金融業、保険業」、「不動産業、物品賃貸業」、「学術研究、専門・技術サービス業」、「宿泊業、飲食サービス業」、「生活関連サービス業、娯楽業(その他の生活関連サービスのうち家事サービス業を除く。）」、「教育、学習支援業」、「医療、福祉」、「複合サービス事業」、「サービス業(他に分類されないもののうち外国公務を除く。）」である。

ただし、産業別集計事業所数が少数の場合は、対象事業所が特定されるため公表しないこととする。(注1:3頁参照)

(3) 調査方法

調査対象産業の5人以上の常用労働者を雇用する県内事業所の中から、産業・規模ごとに標本事業所を無作為に抽出する標本調査である。

事業所母集団データベースに基づいて厚生労働省が作成した事業所全数リストを抽出のための母集団フレームとし、そこから無作為抽出された約800事業所を調査し、本県の5人以上の全事業所について推計したものである。

なお、事業所規模30人以上の調査事業所では、平成30年に従来の2年又は3年に一度行う総入替え方式から、毎年1月に3分の1の事業所を入替える部分入替え方式に変更した。事業所規模5~29人の調査事業所では、毎年1月と7月に3分の1ずつ事業所の入替えを行っている。(注2:3頁参照)

調査種別	事業所規模	県内対象事業所数
第一種	常用労働者30人以上	約500事業所
	毎年1月に、全体の調査事業所の1/3が交替し、各組を3年間調査	
第二種	常用労働者5～29人	330事業所
	半年(1、7月)ごとに全体の調査事業所の1/3が交替し、各組を18か月間調査	

(参考) 特別調査 常用労働者1～4人:対象調査区内の全事業所
 全国調査及び地方調査を補完するため、年1回、7月分を調査

※本書で、「事業所規模5人以上」の集計結果は「第一種事業所(規模30人以上)」及び「第二種事業所(規模5～29人)」を合わせた集計結果である。

(4) 調査事項

① 賃金の動き

現金給与総額	賃金、給与、手当、賞与その他名称のいかんを問わず、労働者に支払われたもので、所得税、貯金、社会保険料、組合費、購買代金等を差し引く以前の金額	
定期給与 (きまって支給する給与)	労働協約、就業規則等によってあらかじめ定められている支給条件、算定方法によって支給される給与(時間外手当等の「所定外給与」を含む。)	
	所定内給与	定期給与(きまって支給する給与)のうち所定外給与以外のもの
	所定外給与	所定の労働時間を超える労働に対して支給される給与や、休日労働、深夜労働に対して支給される給与のことであり、時間外手当、早朝出勤手当、休日出勤手当、深夜手当等
特別に支払われた給与 (特別給与)	賞与・期末手当等の一時金、ベースアップ等の差額追給分、3か月を超える期間で算定される現金給与	

② 労働時間の動き

総実労働時間	調査期間中に労働者が仕事のために実際に労働した時間
所定内労働時間	就業規則等で定められた正規の始業時刻と終業時刻との間の、休憩時間を除いた実際に労働した時間
	所定外労働時間
出勤日数	調査期間中に、労働者が仕事のために実際に出勤した日数(有給であっても事業所に出勤しない日は出勤日にはならないが、1日のうち1時間でも就業すれば出勤日となる。)

※本来の職務外として行われる宿日直は、労働時間数から除かれる。

※運輸関係労働者等の手待時間は、労働時間数に含まれる。

③ 雇用の動き

常用労働者	期間を定めずに、又は1か月以上の期間を定めて雇用されている者
一般労働者	常用労働者のうちパートタイム労働者以外の者
パートタイム労働者	1日の所定労働時間又は1週の所定労働日数が一般の労働者より短い者

※重役、理事などの役員でも常時勤務して一般労働者と同じ給与規則で給与が毎月支払われている者は常用労働者に含まれる。

労働異動率	事業所間の雇用の流動状況を示す指標
入職率	$\frac{\text{月間増加労働者数}}{\text{前月末労働者数}} \times 100$
離職率	$\frac{\text{月間減少労働者数}}{\text{前月末労働者数}} \times 100$

※労働異動率には、新規の入離職者のみならず、人事異動に伴う同一企業内の転勤者も含まれる。

(5) 調査の利用例

- ・ 景気動向の判断資料(内閣府の「月例経済報告」や「景気動向指数」等)
- ・ 失業給付金額の自動変更
- ・ 労働災害の休業補償額の改定
- ・ 労災保険の年金給付額の改定
- ・ 最低賃金決定の資料
- ・ 国民経済計算、県民経済計算の推計
- ・ 企業の経営判断や賃金などの労働条件決定の際の資料

(6) 調査結果利用上の補足及び注意点

【補 足】

- (ア) 指数は、令和2年(以下、「基準年」という。)平均=100としている。
- (イ) 指数の年平均値は、毎月の指数を単純平均し、小数点以下第2位を四捨五入して第1位までとしたものである。
- (ウ) 「前年比」は、対前年比又は対前年同月増減率(%)を掲載している。
- (エ) 指数は、①基準年の更新、②常用労働者数の基準値更新という2つの事由で過去に遡って改訂する。
なお、実数は、すでに公表した数値を過去に遡って改訂することは行っていない。
- ①基準年の更新
令和4年1月分調査結果から、基準年を平成27年から令和2年に更新した。これに伴い、過去の指数を遡及して改訂した。なお、増減率は改訂しないため、改訂後の指数で計算した場合と必ずしも一致しない。
- ②常用労働者数の基準値更新
令和6年1月分調査結果から、常用労働者数の基準値を「令和3年経済センサス-活動調査」に更新したことに伴い、常用雇用指数とその増減率を遡及して改訂した。賃金、労働時間及びパートタイム労働者比率の令和6年1月分以降の前年同月比等については、令和5年にベンチマーク更新を実施した参考値を作成し、この参考値と令和6年の値を比較することによりベンチマーク更新の影響を取り除いて算出しているため、指数から算出した場合と一致しない。
また、ベンチマーク更新に伴い、常用雇用指数は過去に遡って改訂が行われることから、基準年(令和2年)の常用雇用指数は100とはならない場合があることに注意が必要。
- (オ) 対前年・対前年同月増減率は指数をもとに算出しているため、実数で計算した場合とは必ずしも一致しない。
- (カ) 表の符号は次のとおりである。
「-」……該当数字なし
「X」……集計事業所数が少数のため公表しない
- (キ) 平成30年1月分調査から、常用労働者の定義が以下のとおり変更されている。
(変更後) 平成30年1月分調査から常用労働者とは以下のいずれかに該当するものをいう。
・ 期間を定めずに雇われている者
・ 1か月以上の期間を定めて雇われている者
(変更前) 平成29年12月分調査まで常用労働者とは以下のいずれかに該当するものをいう。
・ 期間を定めずに雇われている者
・ 1か月を超える期間を定めて雇われている者
・ 臨時又は日雇労働者で前2か月の各月にそれぞれ18日以上雇われた者

【注意点】

- (注1) 調査産業計の結果には表章産業のほか「鉱業、採石業、砂利採取業」の結果が含まれる。なお、産業名で、「電気・ガス業」、「学術研究等」、「飲食サービス業等」、「生活関連サービス等」、「その他のサービス業」とあるのは、それぞれ「電気・ガス・熱供給・水道業」、「学術研究、専門・技術サービス業」、「宿泊業、飲食サービス業」、「生活関連サービス業、娯楽業(その他の生活関連サービス業のうち家事サービス業を除く。）」、「サービス業(他に分類されないもののうち外国公務を除く。）」のことである。
- (注2) 従来の総入替え方式においては、入替え時に一定の断層が生じていたため、賃金、労働時間指数とその増減率については過去に遡った改訂を行っていたが、部分入替え方式導入により断層は縮小することから、過去に遡った改訂は行っていない。

2 結果概要

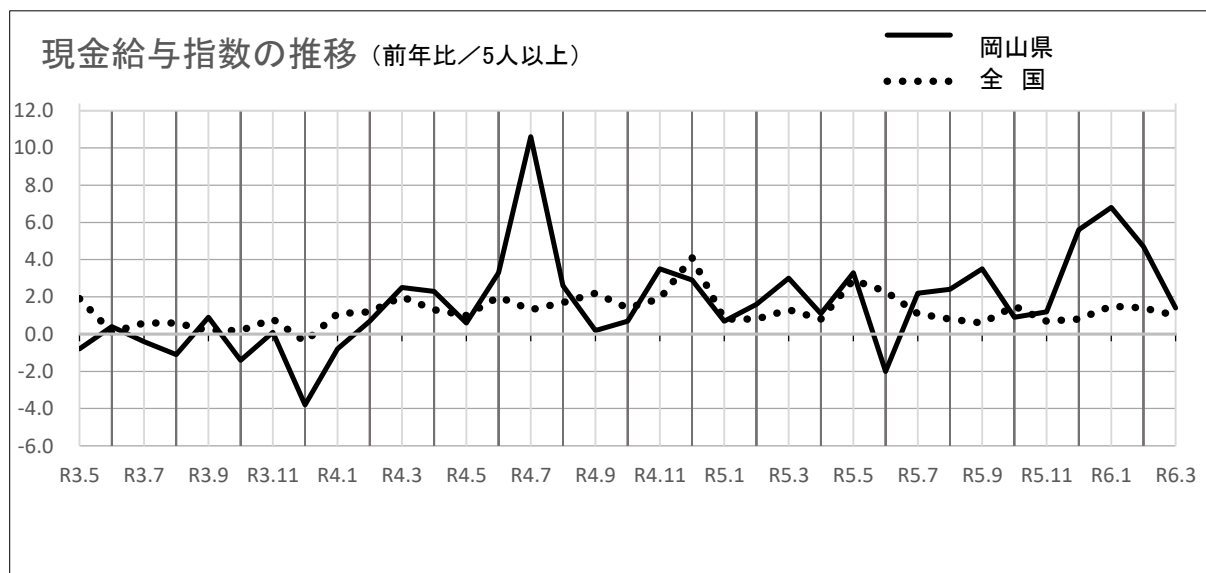
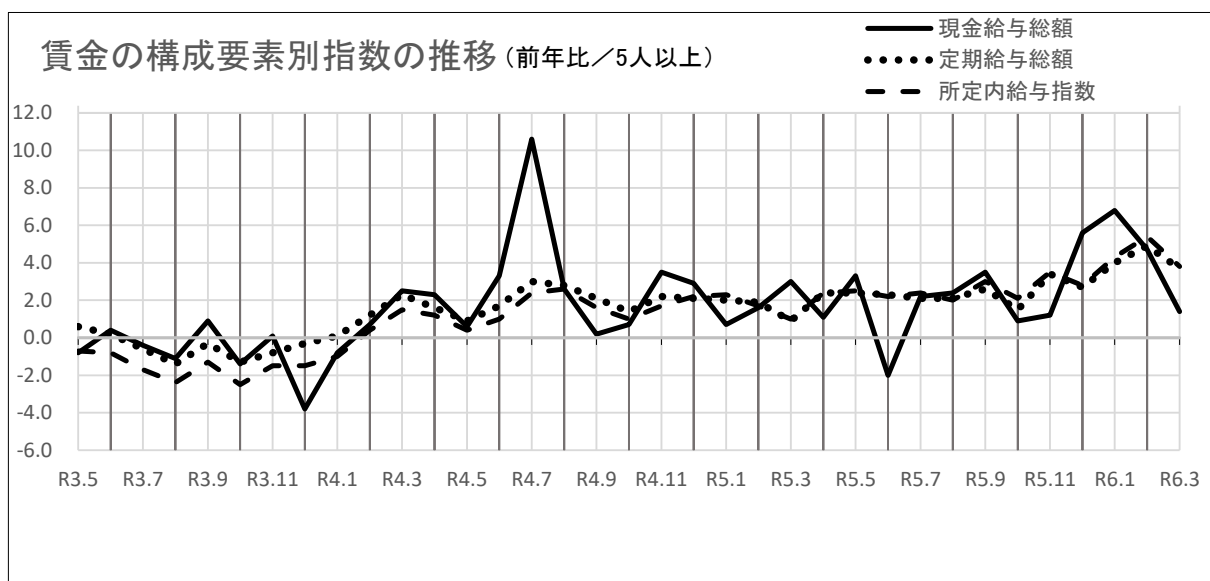
(1) 賃金の動き

現金給与総額は 274,828円で、指数は前年比 1.4%増加した。(9か月連続の増)

定期給与は 259,722円で、指数は前年比 3.7%増加した。(27か月連続の増)

※事業所規模5人以上

項目	5人以上									全国【確報値】 (5人以上)		
	30人以上			5~29人			実数 (円)	指数	前年比 (%)	実数 (円)	指数	前年比 (%)
実数 (円)	指数	前年比 (%)	実数 (円)	指数	前年比 (%)	実数 (円)						
現金給与総額	274,828	93.5	1.4	303,055	91.7	4.2	234,729	96.7	△ 2.7	302,060	94.9	1.0
定期給与	259,722	106.6	3.7	282,878	105.0	5.1	226,828	109.2	1.8	279,231	106.4	1.5
所定内給与	240,016	105.4	3.8	258,883	103.7	5.6	213,214	108.4	1.6	259,320	105.9	1.7
所定外給与	19,706	123.1	1.7	23,995	122.2	1.0	13,614	124.4	6.2	19,911	—	△ 0.5
特別に支払われた給与	15,106	30.0	△ 26.6	20,177	33.0	△ 8.1	7,901	22.5	△ 57.4	22,829	—	△ 5.8



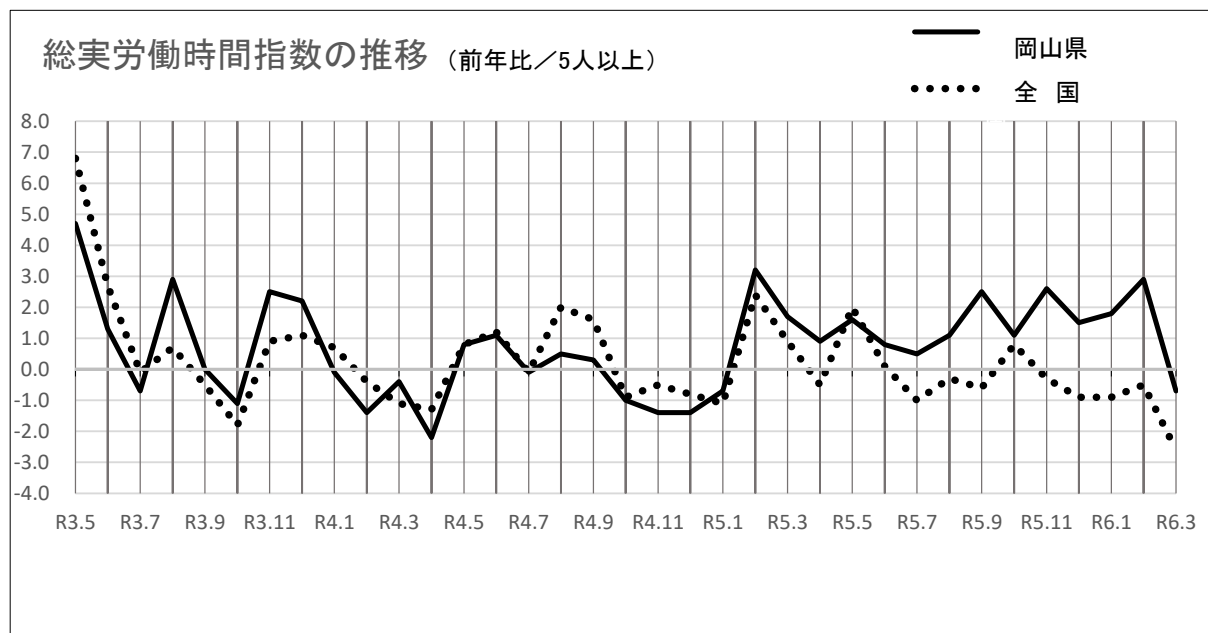
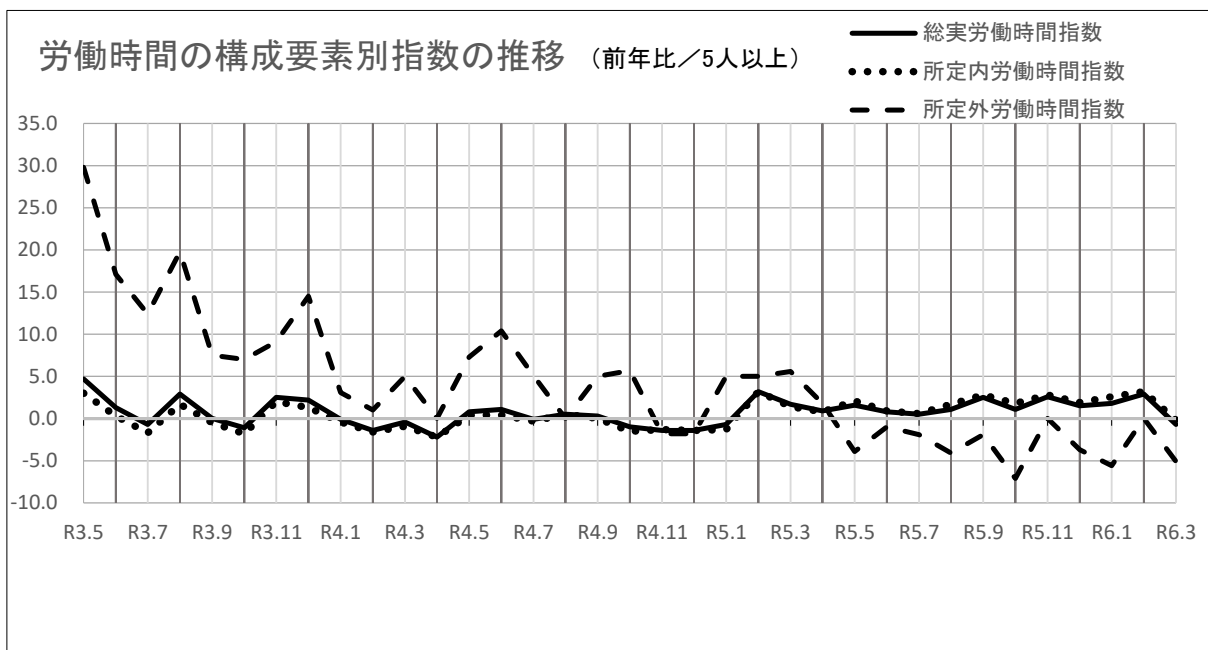
(2) 労働時間の動き

総実労働時間は 143.5時間で、指数は前年比 0.7%減少した。(14か月ぶりの減)

※事業所規模5人以上

項目	5人以上									全国【確報値】 (5人以上)		
	30人以上			5~29人			実数 (時間)	指数	前年比 (%)	実数 (時間)	指数	前年比 (%)
実数 (時間)	指数	前年比 (%)	実数 (時間)	指数	前年比 (%)	実数 (時間)						
総実労働時間	143.5	103.6	△ 0.7	146.3	101.4	△ 1.1	139.6	107.2	0.4	136.3	100.9	△ 2.6
所定内労働時間	132.5	102.6	△ 0.2	134.1	100.4	△ 1.0	130.3	105.9	1.1	125.8	99.9	△ 2.6
所定外労働時間	11.0	118.3	△ 5.1	12.2	113.0	△ 1.6	9.3	129.2	△ 9.7	10.5	114.1	△ 2.8
出勤日数	18.3	—	△ 0.2	18.2	—	△ 0.3	18.4	—	0.0	17.5	—	△ 0.3

※出勤日数は、前年差(日)



(3) 雇用の動き

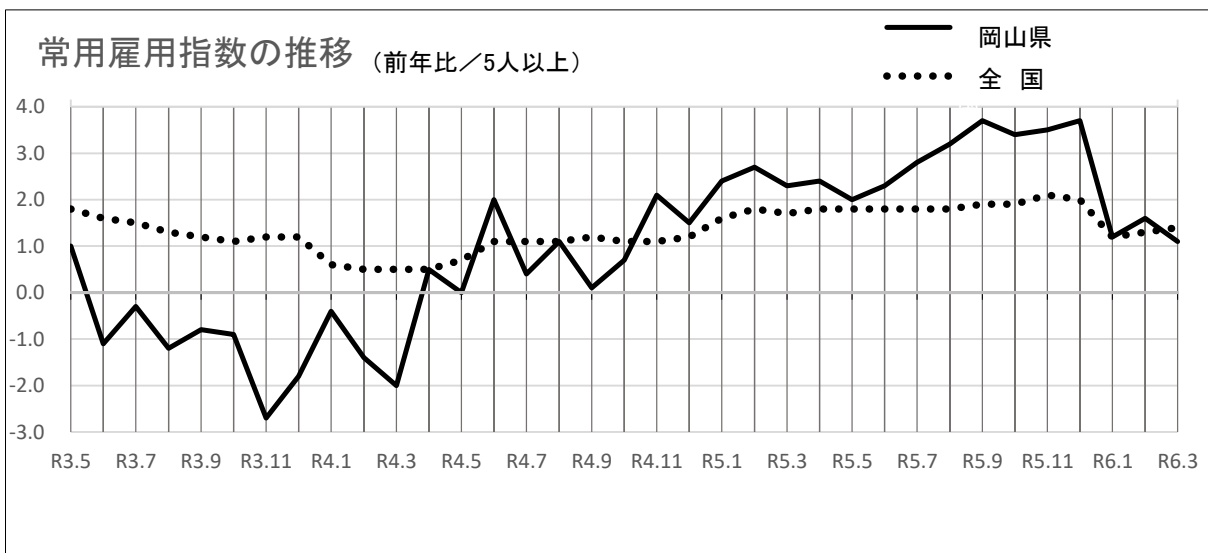
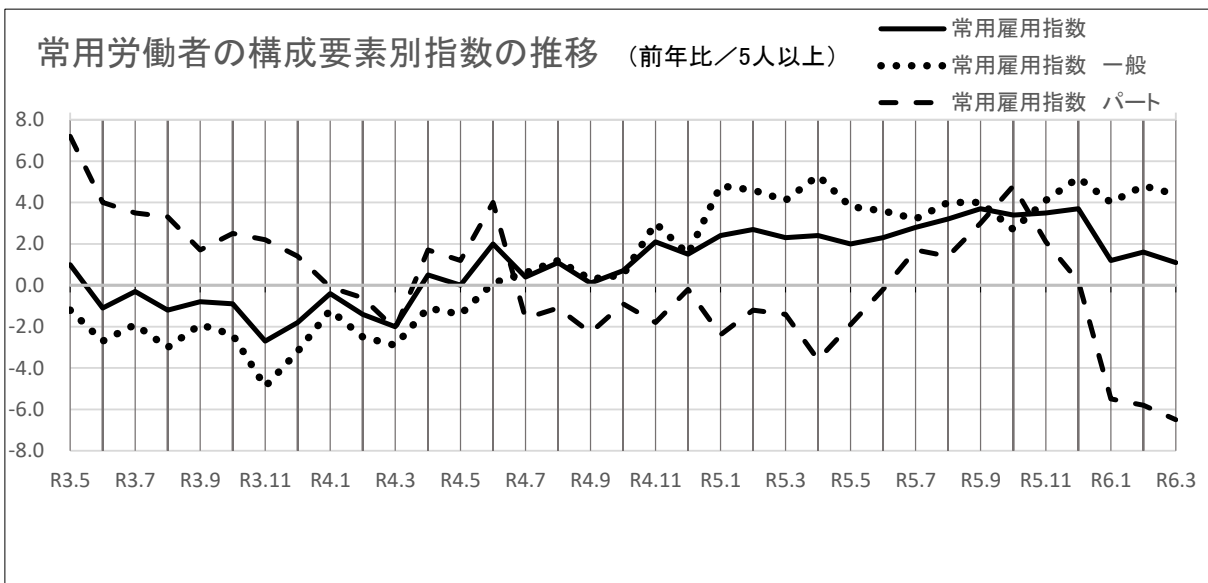
常用労働者数は 705,112人で、指数は前年比 1.1%増加した。(22か月連続の増)

一般労働者数は 503,647人で、指数は前年比 4.4%増加した。(22か月連続の増)

パートタイム労働者数は 201,465人で、指数は前年比 6.5%減少した。(3か月連続の減)

※事業所規模5人以上

項目	5人以上									全国【確報値】 (5人以上)		
	30人以上			5~29人			実数 (千人)	指数	前年比 (%)			
	実数 (人)	指数	前年比 (%)	実数 (人)	指数	前年比 (%)	実数 (人)	指数	前年比 (%)	実数 (千人)	指数	前年比 (%)
常用労働者	705,112	103.6	1.1	414,665	103.2	△ 0.7	290,447	104.1	3.6	50,034	102.7	1.4
一般労働者	503,647	105.3	4.4	315,261	102.8	2.9	188,386	109.8	6.6	34,558	103.0	3.1
パートタイム労働者	201,465	97.9	△ 6.5	99,404	104.5	△ 10.8	102,061	92.6	△ 1.6	15,475	102.0	△ 2.8
パートタイム労働者比率	(%) 28.6		前年差 (ポイント) △ 1.7	(%) 24.0		前年差 (ポイント) △ 2.0	(%) 35.1		前年差 (ポイント) △ 1.6	(%) 30.93		前年差 (ポイント) 0.56



3 統計表

第1表 実数表(給与・時間・雇用)

	産 業	現金給与総額	定期給与		特別に支払われた給与		出勤日数	総実労働時間	
			所定内給与	所定外給与	前年差				
5人以上	調査産業計	274,828	259,722	240,016	19,706	15,106	Δ 5,487	18.3	143.5
	建設業	357,022	352,766	318,150	34,616	4,256	Δ 26,446	20.7	170.2
	製造業	305,053	298,008	267,317	30,691	7,045	Δ 55,182	19.3	160.5
	電気・ガス業	393,928	392,468	356,435	36,033	1,460	637	18.7	152.5
	情報通信業	355,218	351,937	320,453	31,484	3,281	Δ 15,590	18.6	159.7
	運輸業、郵便業	326,254	320,245	274,704	45,541	6,009	Δ 10,637	20.5	192.3
	卸売業、小売業	198,273	193,060	181,397	11,663	5,213	Δ 4,446	17.5	127.5
	金融業、保険業	323,525	310,556	297,865	12,691	12,969	154	18.2	133.1
	不動産業、物品賃貸業	237,586	237,586	216,989	20,597	0	Δ 106	18.1	140.4
	学術研究等	381,886	326,355	293,934	32,421	55,531	37,891	18.8	154.9
	飲食サービス業等	115,520	115,280	108,612	6,668	240	Δ 40	14.6	93.8
	生活関連サービス等	220,449	215,727	204,777	10,950	4,722	Δ 1,503	17.0	131.6
	教育、学習支援業	451,408	324,065	319,223	4,842	127,343	118,959	17.4	140.8
	医療、福祉	266,307	260,017	245,765	14,252	6,290	Δ 2,738	18.4	138.7
	複合サービス事業	298,040	298,026	288,590	9,436	14	Δ 10,641	17.6	140.7
その他のサービス業	245,699	236,447	220,700	15,747	9,252	4,874	18.1	139.7	
30人以上	調査産業計	303,055	282,878	258,883	23,995	20,177	Δ 1,786	18.2	146.3
	建設業	450,974	439,211	376,012	63,199	11,763	Δ 5,170	20.5	176.1
	製造業	312,737	306,450	272,465	33,985	6,287	Δ 48,734	19.2	160.2
	電気・ガス業	387,026	385,016	347,362	37,654	2,010	1,835	18.4	151.9
	情報通信業	357,268	355,049	319,016	36,033	2,219	1,262	18.4	160.6
	運輸業、郵便業	330,683	329,690	283,994	45,696	993	Δ 11,054	20.3	191.7
	卸売業、小売業	209,669	206,194	193,084	13,110	3,475	Δ 12,240	17.5	125.8
	金融業、保険業	339,982	338,645	311,988	26,657	1,337	Δ 4,364	17.9	137.7
	不動産業、物品賃貸業	250,889	250,889	229,686	21,203	0	Δ 242	18.0	145.9
	学術研究等	359,925	346,556	318,323	28,233	13,369	Δ 9,173	18.3	151.7
	飲食サービス業等	122,409	121,671	115,551	6,120	738	738	14.5	94.6
	生活関連サービス等	197,657	185,994	176,496	9,498	11,663	2,402	14.1	107.6
	教育、学習支援業	550,941	366,224	362,655	3,569	184,717	173,677	16.7	138.3
	医療、福祉	287,619	280,187	261,842	18,345	7,432	Δ 1,470	18.0	139.4
	複合サービス事業	X	X	X	X	X	X	X	X
その他のサービス業	218,273	207,394	192,555	14,839	10,879	6,144	17.7	133.7	
5〜29人	調査産業計	234,729	226,828	213,214	13,614	7,901	Δ 10,642	18.4	139.6
	建設業	307,303	307,020	287,530	19,490	283	Δ 37,486	20.8	167.0
	製造業	276,419	266,550	248,134	18,416	9,869	Δ 83,226	19.9	161.7
	電気・ガス業	412,217	412,217	380,479	31,738	0	Δ 2,532	19.6	154.4
	情報通信業	347,341	339,978	325,979	13,999	7,363	Δ 79,183	19.5	155.5
	運輸業、郵便業	314,573	295,332	250,202	45,130	19,241	Δ 8,849	20.9	194.0
	卸売業、小売業	190,692	184,322	173,622	10,700	6,370	1,139	17.5	128.6
	金融業、保険業	310,603	288,501	286,776	1,725	22,102	3,315	18.4	129.5
	不動産業、物品賃貸業	227,073	227,073	206,955	20,118	0	0	18.2	136.1
	学術研究等	396,452	312,955	277,755	35,200	83,497	70,283	19.2	157.1
	飲食サービス業等	112,204	112,204	105,273	6,931	0	Δ 408	14.6	93.4
	生活関連サービス等	235,952	235,952	224,015	11,937	0	Δ 4,270	19.0	148.0
	教育、学習支援業	230,491	230,491	222,821	7,670	0	Δ 1,900	18.8	146.3
	医療、福祉	227,183	222,990	216,250	6,740	4,193	Δ 5,065	19.1	137.5
	複合サービス事業	303,981	303,981	297,288	6,693	0	Δ 18,138	18.1	146.2
その他のサービス業	307,456	301,869	284,076	17,793	5,587	2,100	19.0	153.1	

所定内労働時間	所定外労働時間	常用労働者	パートタイム		入職率		離職率		業		
			一般労働者	パートタイム労働者	労働者比率	前年差(ポイント)	前年差(ポイント)	前年差(ポイント)			
132.5	11.0	705,112	503,647	201,465	28.6	△ 1.7	1.24	△ 0.21	2.38	0.38	調査産業計
156.3	13.9	35,049	33,079	1,970	5.6	1.2	0.62	△ 0.61	2.28	1.52	建設業
146.0	14.5	140,827	127,110	13,717	9.7	△ 0.7	0.98	0.06	1.03	△ 0.12	製造業
140.7	11.8	3,221	2,992	229	7.1	△ 1.4	0.00	0.00	0.12	△ 0.37	電気・ガス業
142.0	17.7	9,662	9,351	311	3.2	0.2	0.16	△ 1.53	0.88	△ 0.90	情報通信業
157.7	34.6	45,608	40,331	5,277	11.6	△ 8.1	0.44	△ 0.87	2.44	0.78	運輸業、郵便業
120.2	7.3	130,155	62,249	67,906	52.2	△ 0.2	2.12	0.38	3.28	0.91	卸売業、小売業
126.1	7.0	16,003	15,077	926	5.8	△ 1.7	2.14	△ 0.69	1.56	△ 1.04	金融業、保険業
131.0	9.4	8,471	5,794	2,677	31.6	△ 6.3	2.87	2.09	2.98	2.46	不動産業、物品賃貸業
139.5	15.4	15,360	14,041	1,319	8.6	△ 0.1	1.01	0.47	0.55	△ 0.60	学術研究等
88.4	5.4	47,662	8,441	39,221	82.3	2.9	0.85	△ 3.62	6.78	△ 0.08	飲食サービス業等
125.4	6.2	14,585	9,283	5,302	36.4	△ 11.6	2.92	1.14	4.00	1.96	生活関連サービス等
127.4	13.4	47,490	35,074	12,416	26.1	△ 5.5	0.14	0.09	1.84	0.14	教育、学習支援業
134.0	4.7	128,935	95,635	33,300	25.8	△ 4.8	0.78	0.14	1.83	0.95	医療、福祉
136.1	4.6	5,731	5,546	185	3.2	△ 1.6	3.99	2.12	3.59	△ 0.64	複合サービス事業
131.2	8.5	56,307	39,601	16,706	29.7	△ 1.0	2.39	△ 0.02	1.93	△ 1.15	その他のサービス業
134.1	12.2	414,665	315,261	99,404	24.0	△ 2.0	1.13	△ 0.25	1.86	△ 0.07	調査産業計
158.4	17.7	12,156	11,892	264	2.2	△ 1.0	0.26	△ 0.15	1.49	0.76	建設業
145.1	15.1	110,934	100,876	10,058	9.1	△ 1.4	0.72	△ 0.14	0.95	△ 0.23	製造業
140.1	11.8	2,338	2,130	208	8.9	0.7	0.00	0.00	0.17	△ 0.45	電気・ガス業
140.1	20.5	7,681	7,444	237	3.1	0.2	0.21	△ 0.86	0.57	△ 1.21	情報通信業
159.3	32.4	33,152	29,369	3,783	11.4	△ 13.3	0.33	△ 0.81	1.85	△ 0.24	運輸業、郵便業
118.3	7.5	52,179	24,675	27,504	52.7	△ 2.8	1.82	△ 0.07	2.31	△ 1.01	卸売業、小売業
123.3	14.4	6,960	6,103	857	12.3	0.4	0.88	△ 1.74	2.53	0.37	金融業、保険業
130.7	15.2	3,742	2,654	1,088	29.1	9.3	1.10	△ 1.52	1.07	△ 0.69	不動産業、物品賃貸業
135.6	16.1	6,103	6,019	84	1.4	△ 1.1	1.09	△ 0.22	1.37	△ 1.46	学術研究等
90.2	4.4	15,566	4,168	11,398	73.2	△ 6.2	1.96	△ 2.57	6.93	2.25	飲食サービス業等
101.0	6.6	6,048	3,060	2,988	49.4	11.4	7.38	2.99	3.57	2.16	生活関連サービス等
125.5	12.8	32,686	26,408	6,278	19.2	△ 10.3	0.20	0.13	2.22	1.31	教育、学習支援業
134.3	5.1	83,839	63,911	19,928	23.8	0.1	1.21	0.53	1.38	0.42	医療、福祉
X	X	X	X	X	X	X	X	X	X	X	複合サービス事業
125.9	7.8	38,780	24,151	14,629	37.7	3.0	1.97	△ 1.40	2.60	△ 1.63	その他のサービス業
130.3	9.3	290,447	188,386	102,061	35.1	△ 1.6	1.40	△ 0.14	3.12	1.02	調査産業計
155.1	11.9	22,893	21,187	1,706	7.5	2.4	0.81	△ 0.77	2.70	1.93	建設業
149.5	12.2	29,893	26,234	3,659	12.2	2.3	1.92	0.76	1.31	0.29	製造業
142.4	12.0	883	862	21	2.4	△ 6.6	0.00	0.00	0.00	0.00	電気・ガス業
148.9	6.6	1,981	1,907	74	3.7	0.3	0.00	△ 4.61	2.08	0.26	情報通信業
153.3	40.7	12,456	10,962	1,494	12.0	4.4	0.74	△ 1.10	3.99	3.67	運輸業、郵便業
121.5	7.1	77,976	37,574	40,402	51.8	1.7	2.32	0.69	3.93	2.26	卸売業、小売業
128.3	1.2	9,043	8,974	69	0.8	△ 3.0	3.15	0.10	0.78	△ 2.27	金融業、保険業
131.3	4.8	4,729	3,140	1,589	33.6	△ 18.5	4.26	4.26	4.49	4.49	不動産業、物品賃貸業
142.1	15.0	9,257	8,022	1,235	13.3	△ 1.0	0.95	0.95	0.00	0.00	学術研究等
87.5	5.9	32,096	4,273	27,823	86.7	7.3	0.32	△ 4.11	6.70	△ 1.25	飲食サービス業等
142.0	6.0	8,537	6,223	2,314	27.1	△ 27.5	0.00	0.00	4.28	1.82	生活関連サービス等
131.7	14.6	14,804	8,666	6,138	41.5	4.6	0.00	0.00	0.99	△ 2.50	教育、学習支援業
133.6	3.9	45,096	31,724	13,372	29.7	△ 13.4	0.00	△ 0.56	2.65	1.92	医療、福祉
142.3	3.9	3,276	3,188	88	2.7	0.7	6.26	3.54	3.75	△ 1.16	複合サービス事業
143.1	10.0	17,527	15,450	2,077	11.9	△ 8.8	3.34	2.87	0.39	△ 0.34	その他のサービス業

第2-1表 現金給与指数
5人以上

	調査産業計		建設業		製造業		電気・ガス業		情報通信業		運輸業、郵便業		卸売業、小売業		金融業、保険業	
	前年比		前年比		前年比		前年比		前年比		前年比		前年比		前年比	
令和3年	99.0	Δ 1.0	96.5	Δ 3.6	100.0	0.0	103.1	3.2	100.5	0.5	96.8	Δ 3.2	100.0	0.0	96.8	Δ 3.2
令和4年	101.6	2.6	106.2	10.1	104.8	4.8	107.4	4.2	112.3	11.7	99.0	2.3	107.1	7.1	102.2	5.6
令和5年	103.6	2.0	115.8	9.0	108.6	3.6	97.9	Δ 8.8	112.3	0.0	102.5	3.5	103.8	Δ 3.1	106.1	3.8
令和5年3月	91.5	3.0	100.9	5.4	103.7	18.4	74.5	Δ 9.4	86.5	1.8	95.9	6.6	94.0	Δ 1.2	84.3	Δ 1.6
令和5年4月	89.6	1.1	101.6	Δ 2.9	94.0	0.2	83.7	Δ 19.8	83.1	Δ 1.0	92.6	9.5	98.2	4.7	81.9	0.2
令和5年5月	89.7	3.3	92.7	8.0	92.4	9.1	74.9	Δ 10.4	81.9	Δ 12.3	88.0	3.0	91.3	Δ 1.5	80.8	Δ 5.2
令和5年6月	146.1	Δ 2.0	129.7	7.6	146.8	Δ 4.1	190.4	Δ 8.8	169.8	0.5	117.2	Δ 3.3	129.2	Δ 10.6	207.2	18.4
令和5年7月	116.2	2.2	142.7	0.7	132.9	2.3	79.1	Δ 7.6	126.7	19.2	118.7	Δ 1.7	128.5	Δ 2.7	101.8	1.9
令和5年8月	89.8	2.4	114.4	7.9	90.0	4.0	75.1	Δ 8.6	84.5	4.3	104.1	7.4	91.0	Δ 5.6	84.5	6.3
令和5年9月	88.1	3.5	96.7	5.6	88.6	4.7	77.3	Δ 5.7	84.6	3.2	88.1	1.7	92.2	Δ 1.7	86.8	7.4
令和5年10月	87.3	0.9	100.8	7.1	92.5	2.5	78.2	Δ 11.1	84.2	3.2	89.0	Δ 0.4	85.5	Δ 7.8	84.0	5.5
令和5年11月	95.7	1.2	105.7	4.8	110.2	6.3	76.5	Δ 9.8	91.3	Δ 9.0	95.4	0.0	99.2	Δ 7.6	84.6	7.0
令和5年12月	178.5	5.6	221.2	47.4	177.0	2.4	209.6	Δ 2.1	290.7	Δ 3.5	168.5	13.9	152.5	Δ 1.7	214.7	Δ 4.0
令和6年1月	92.6	6.8	103.7	13.1	90.9	1.7	79.4	Δ 5.3	89.8	11.0	97.2	13.4	88.8	Δ 4.6	82.9	3.2
令和6年2月	89.3	4.7	99.7	9.6	85.4	Δ 0.7	76.2	Δ 3.3	87.7	5.7	95.7	9.7	88.8	Δ 3.0	79.6	0.6
令和6年3月	93.5	1.4	98.5	Δ 2.2	87.5	Δ 16.2	77.2	Δ 0.4	89.1	2.4	100.2	4.0	90.1	Δ 4.0	82.1	Δ 1.1

30人以上

	調査産業計		建設業		製造業		電気・ガス業		情報通信業		運輸業、郵便業		卸売業、小売業		金融業、保険業	
	前年比		前年比		前年比		前年比		前年比		前年比		前年比		前年比	
令和3年	98.4	Δ 1.6	103.7	3.6	98.6	Δ 1.4	103.2	3.2	101.3	1.2	92.9	Δ 7.2	98.0	Δ 2.0	104.3	4.3
令和4年	101.4	3.0	111.8	7.8	103.9	5.4	107.7	4.4	116.2	14.7	95.5	2.8	106.3	8.5	104.5	0.2
令和5年	101.1	Δ 0.3	121.4	8.6	106.4	2.4	93.0	Δ 13.6	112.1	Δ 3.5	94.9	Δ 0.6	98.6	Δ 7.2	112.5	7.7
令和5年3月	87.4	0.5	98.0	0.8	97.0	13.1	70.8	Δ 13.8	80.2	Δ 6.3	85.4	0.7	88.5	Δ 8.2	83.9	4.6
令和5年4月	86.4	Δ 2.4	125.6	Δ 7.6	91.7	Δ 2.1	79.0	Δ 27.9	81.0	Δ 4.0	81.6	0.4	91.0	Δ 3.9	83.6	3.5
令和5年5月	86.9	1.8	98.8	7.0	88.0	4.9	70.5	Δ 17.4	79.7	Δ 16.5	81.4	Δ 1.3	84.0	Δ 6.4	81.7	3.9
令和5年6月	149.9	Δ 5.5	175.3	25.9	146.9	Δ 7.9	185.6	Δ 9.6	180.0	Δ 1.7	112.0	Δ 5.5	114.1	Δ 11.4	249.5	14.8
令和5年7月	111.7	1.2	136.1	6.2	131.2	4.6	74.4	Δ 14.4	125.5	20.2	107.8	Δ 7.6	131.7	Δ 6.9	91.2	Δ 1.4
令和5年8月	85.6	0.4	103.7	8.6	86.8	2.8	70.4	Δ 15.1	80.4	Δ 0.2	101.5	4.9	83.1	Δ 14.1	84.3	7.9
令和5年9月	84.5	1.6	100.6	11.0	87.1	5.1	72.0	Δ 13.0	80.9	Δ 1.7	80.9	Δ 3.1	90.7	Δ 4.7	84.9	9.1
令和5年10月	85.1	Δ 0.2	110.0	18.0	91.3	1.3	73.9	Δ 18.1	81.2	Δ 0.9	80.4	Δ 6.6	83.6	Δ 9.8	85.4	6.9
令和5年11月	92.1	0.2	104.0	8.4	109.4	4.9	72.3	Δ 15.4	89.6	Δ 10.1	87.1	Δ 6.1	87.6	Δ 7.7	84.8	8.2
令和5年12月	178.7	1.5	221.7	18.2	177.7	3.6	199.4	Δ 3.8	308.7	Δ 7.0	165.1	20.0	156.9	Δ 3.6	254.8	9.8
令和6年1月	90.6	7.5	111.0	27.0	87.8	0.7	72.6	Δ 10.9	87.7	13.3	94.5	21.8	89.7	4.8	80.7	Δ 1.3
令和6年2月	86.3	5.0	105.0	12.8	82.1	Δ 1.0	70.0	Δ 7.3	84.8	5.2	93.2	22.1	88.1	3.2	79.5	Δ 2.1
令和6年3月	91.7	4.2	113.0	17.1	84.0	Δ 14.0	71.3	Δ 5.1	86.1	7.5	96.2	13.6	90.8	3.5	81.4	Δ 1.0

5~29人

	調査産業計		建設業		製造業		電気・ガス業		情報通信業		運輸業、郵便業		卸売業、小売業		金融業、保険業	
	前年比		前年比		前年比		前年比		前年比		前年比		前年比		前年比	
令和3年	100.1	0.1	93.0	Δ 7.0	107.7	7.8	99.1	Δ 0.9	95.3	Δ 4.7	105.8	5.8	101.5	1.5	87.8	Δ 12.2
令和4年	101.9	1.8	103.3	11.1	109.7	1.9	X	X	89.2	Δ 6.4	105.4	Δ 0.4	107.8	6.2	98.9	12.6
令和5年	108.0	6.0	112.5	8.9	119.6	9.0	115.4	X	113.4	27.1	122.7	16.4	108.0	0.2	98.8	Δ 0.1
令和5年3月	99.1	7.4	102.3	7.7	138.6	43.5	87.2	X	123.9	49.5	127.0	24.6	98.3	4.2	84.5	Δ 8.1
令和5年4月	95.3	7.3	89.4	0.2	105.2	12.8	101.0	X	95.5	16.7	125.7	38.1	103.8	11.5	79.7	Δ 3.0
令和5年5月	94.6	5.6	89.3	8.2	115.2	29.4	91.3	X	95.0	17.6	105.3	16.4	97.0	2.1	79.6	Δ 14.0
令和5年6月	137.5	4.9	105.3	Δ 5.2	144.0	18.2	201.0	X	110.0	30.3	127.5	2.8	141.0	Δ 10.1	159.8	30.7
令和5年7月	124.5	3.7	145.7	Δ 1.8	142.1	Δ 7.3	96.6	X	133.6	14.7	150.2	17.3	126.3	1.4	113.6	4.9
令和5年8月	97.6	5.7	119.6	7.7	106.3	9.2	93.0	X	108.5	32.3	105.8	15.0	97.1	0.9	84.6	4.8
令和5年9月	95.0	7.1	94.4	2.6	96.6	3.5	98.0	X	106.2	34.9	107.7	16.7	93.6	0.9	88.8	5.6
令和5年10月	91.5	3.3	95.6	1.2	99.2	9.1	93.7	X	101.7	30.4	113.7	19.2	87.1	Δ 6.0	82.3	4.3
令和5年11月	102.7	2.9	106.2	2.9	114.3	12.3	92.2	X	101.6	Δ 1.3	118.6	20.5	108.0	Δ 8.0	84.4	6.0
令和5年12月	178.1	14.2	220.2	68.3	174.2	Δ 4.0	245.5	X	186.6	56.0	168.6	Δ 3.2	149.7	0.5	170.9	Δ 19.7
令和6年1月	96.2	6.3	98.0	5.0	106.4	9.2	104.2	11.8	103.5	2.7	101.7	Δ 4.6	88.4	Δ 10.7	85.7	7.7
令和6年2月	94.9	4.9	95.4	7.4	101.9	2.2	98.8	7.9	105.1	7.4	99.4	Δ 14.4	89.5	Δ 7.1	80.7	3.9
令和6年3月	96.7	Δ 2.7	88.7	Δ 13.3	105.0	Δ 24.4	98.7	13.2	107.3	Δ 13.4	108.4	Δ 14.6	89.9	Δ 9.0	83.7	Δ 0.9

不動産業、物品賃貸業	学術研究等		飲食サービス業等		生活関連サービス等		教育、学習支援業		医療、福祉		複合サービス事業		その他のサービス業			
	前年比	前年比	前年比	前年比	前年比	前年比	前年比	前年比	前年比	前年比	前年比	前年比	前年比			
79.2	Δ 20.8	100.2	0.2	92.1	Δ 7.9	97.3	Δ 2.7	96.9	Δ 3.1	97.4	Δ 2.6	101.5	1.4	106.4	6.4	令和3年
107.3	35.5	107.6	7.4	91.8	Δ 0.3	111.6	14.7	96.0	Δ 0.9	95.3	Δ 2.2	102.8	1.3	105.7	Δ 0.7	令和4年
108.3	0.9	111.7	3.8	101.1	10.1	113.0	1.3	108.5	13.0	92.7	Δ 2.7	104.8	1.9	104.4	Δ 1.2	令和5年
87.5	1.3	93.5	6.4	93.6	5.2	97.3	Δ 6.1	81.9	5.4	77.5	Δ 10.4	87.9	7.2	92.8	Δ 6.6	令和5年3月
89.6	6.7	90.3	Δ 1.5	98.2	10.3	105.6	Δ 10.1	81.7	5.6	77.9	0.8	87.6	Δ 8.6	89.6	Δ 5.4	令和5年4月
87.2	4.8	92.4	Δ 29.2	102.5	12.0	93.1	Δ 30.0	83.3	8.9	88.4	8.2	108.1	22.1	91.4	Δ 2.1	令和5年5月
104.5	Δ 12.6	163.7	26.4	115.1	19.9	175.4	21.3	208.1	5.9	140.0	Δ 11.2	177.0	Δ 8.9	146.3	Δ 0.2	令和5年6月
128.8	0.2	118.6	3.9	109.4	11.2	117.6	17.2	101.2	37.3	93.5	Δ 1.7	82.9	2.5	105.9	Δ 7.1	令和5年7月
124.1	Δ 0.9	86.1	Δ 10.1	98.6	10.5	103.0	4.4	78.4	6.4	79.4	2.3	87.1	7.5	94.9	Δ 0.6	令和5年8月
100.6	Δ 2.3	130.3	45.4	93.2	5.5	106.7	10.0	82.7	11.2	78.8	Δ 1.7	81.2	1.8	92.9	3.5	令和5年9月
108.3	4.6	90.4	5.0	94.1	8.2	106.3	11.9	82.7	9.7	79.1	Δ 0.3	84.1	6.9	90.9	0.7	令和5年10月
133.6	18.3	98.1	Δ 1.4	95.7	7.6	107.4	0.3	84.7	5.5	81.9	Δ 1.9	83.9	3.5	95.1	6.0	令和5年11月
145.3	Δ 6.2	201.2	5.6	130.1	14.1	159.1	7.3	253.0	29.6	160.1	Δ 5.2	200.7	Δ 1.1	177.5	2.5	令和5年12月
99.3	10.9	87.0	Δ 3.4	102.6	9.6	115.5	18.3	90.9	11.5	94.2	18.3	80.8	Δ 8.1	93.8	8.8	令和6年1月
119.8	3.4	92.1	1.0	100.1	11.5	113.3	26.3	89.4	5.4	86.0	15.3	81.4	Δ 6.0	93.9	6.1	令和6年2月
101.2	10.5	107.6	10.9	104.4	11.2	114.8	14.6	124.4	52.5	85.3	10.3	82.9	Δ 5.3	95.1	3.0	令和6年3月

不動産業、物品賃貸業	学術研究等		飲食サービス業等		生活関連サービス等		教育、学習支援業		医療、福祉		複合サービス事業		その他のサービス業			
	前年比	前年比	前年比	前年比	前年比	前年比	前年比	前年比	前年比	前年比	前年比	前年比	前年比			
98.4	Δ 1.6	89.4	Δ 10.5	95.4	Δ 4.6	84.5	Δ 15.5	93.7	Δ 6.3	101.1	1.1	X	X	95.9	Δ 4.1	令和3年
107.4	9.1	100.2	12.1	100.2	5.0	161.7	91.4	94.9	1.3	99.2	Δ 1.9	X	X	97.9	2.1	令和4年
103.6	Δ 3.5	97.9	Δ 2.3	100.1	Δ 0.1	173.1	7.1	105.8	11.5	90.8	Δ 8.5	X	X	98.2	0.3	令和5年
84.4	Δ 6.8	76.4	4.2	94.2	Δ 4.5	156.5	31.0	79.2	5.2	76.6	Δ 16.0	X	X	91.5	1.4	令和5年3月
86.9	Δ 4.0	78.0	Δ 2.3	95.6	Δ 0.5	175.1	5.4	75.2	5.0	76.7	Δ 5.0	X	X	87.6	Δ 2.7	令和5年4月
86.1	Δ 3.9	84.4	Δ 51.6	95.4	0.6	134.4	Δ 37.4	79.2	8.6	90.7	9.4	X	X	86.5	2.1	令和5年5月
106.5	Δ 22.3	152.8	51.4	118.9	Δ 0.6	347.9	62.8	226.8	11.8	140.7	Δ 21.1	X	X	116.3	Δ 10.9	令和5年6月
88.8	Δ 11.0	106.6	Δ 1.2	101.8	Δ 5.8	162.3	5.3	79.3	10.1	90.2	Δ 2.8	X	X	116.8	6.9	令和5年7月
145.3	Δ 4.0	72.9	Δ 24.2	94.5	0.4	133.5	Δ 4.0	76.4	7.8	77.2	Δ 1.5	X	X	94.8	2.5	令和5年8月
90.9	0.3	103.4	43.6	92.7	0.3	146.4	Δ 5.0	78.1	10.0	76.1	Δ 6.4	X	X	89.6	2.1	令和5年9月
88.3	Δ 4.4	73.8	2.9	94.9	3.2	138.9	Δ 0.1	79.7	8.9	76.6	Δ 3.3	X	X	90.7	2.5	令和5年10月
113.4	24.2	74.9	2.0	94.3	4.8	140.1	Δ 3.7	78.9	9.6	79.1	Δ 6.8	X	X	90.8	3.7	令和5年11月
139.8	2.8	207.4	Δ 0.1	132.7	3.7	257.8	Δ 0.9	260.1	25.1	146.6	Δ 18.6	X	X	142.7	Δ 3.5	令和5年12月
81.1	Δ 2.5	77.4	1.8	106.7	7.1	129.2	Δ 16.2	91.2	17.4	92.4	12.5	X	X	88.7	2.7	令和6年1月
115.3	Δ 8.6	77.5	1.6	109.0	21.2	119.5	Δ 18.2	90.3	13.4	82.4	8.6	X	X	88.9	2.1	令和6年2月
81.6	Δ 2.4	79.7	Δ 2.1	108.0	13.0	125.5	Δ 25.7	135.5	72.6	81.3	6.4	X	X	90.6	Δ 1.8	令和6年3月

不動産業、物品賃貸業	学術研究等		飲食サービス業等		生活関連サービス等		教育、学習支援業		医療、福祉		複合サービス事業		その他のサービス業			
	前年比	前年比	前年比	前年比	前年比	前年比	前年比	前年比	前年比	前年比	前年比	前年比	前年比			
67.4	Δ 32.6	110.2	10.2	90.5	Δ 9.6	101.4	1.5	106.0	6.0	88.4	Δ 11.6	97.7	Δ 2.2	123.8	23.7	令和3年
100.3	48.8	120.3	9.2	87.1	Δ 3.8	87.3	Δ 13.9	96.8	Δ 8.7	87.4	Δ 1.1	95.8	Δ 1.9	117.4	Δ 5.2	令和4年
103.7	3.4	126.6	5.2	101.6	16.6	82.1	Δ 6.0	116.1	19.9	97.8	11.9	94.9	Δ 0.9	111.8	Δ 4.8	令和5年
83.4	6.5	112.0	6.9	93.2	11.9	67.3	Δ 29.4	88.0	6.3	80.2	3.6	83.0	8.8	93.7	Δ 17.2	令和5年3月
85.1	12.7	103.6	Δ 3.0	99.6	17.5	69.7	Δ 25.7	101.2	7.4	80.9	14.8	77.9	Δ 26.9	91.1	Δ 10.1	令和5年4月
81.7	9.8	101.5	Δ 3.6	106.2	18.5	71.7	Δ 23.0	96.0	11.8	80.9	1.1	101.7	13.1	96.7	Δ 9.2	令和5年5月
95.9	Δ 5.7	176.7	10.5	112.9	35.9	84.2	Δ 24.1	146.6	Δ 12.7	137.0	28.3	147.8	Δ 18.7	189.5	10.5	令和5年6月
144.0	5.2	132.0	4.3	113.5	21.9	94.9	27.6	169.7	120.1	102.6	Δ 0.5	75.0	3.0	86.9	Δ 27.9	令和5年7月
103.2	1.5	100.4	Δ 1.3	100.8	16.5	87.5	10.6	84.2	4.5	85.5	11.2	84.2	16.5	92.9	Δ 6.6	令和5年8月
99.6	Δ 3.9	159.1	46.0	93.4	8.7	86.4	24.5	96.3	15.1	86.2	9.7	75.6	5.7	95.9	4.0	令和5年9月
113.0	9.4	108.1	5.2	93.7	11.2	89.8	22.2	91.5	13.5	86.2	5.9	76.0	17.5	89.3	Δ 3.5	令和5年10月
136.6	15.5	123.1	Δ 2.2	96.4	9.3	90.9	2.7	102.5	Δ 3.0	89.8	9.2	79.6	10.7	99.5	7.9	令和5年11月
138.5	Δ 11.2	194.0	1.4	128.7	21.1	107.7	12.4	228.0	55.2	198.5	37.0	178.2	Δ 5.9	225.9	6.0	令和5年12月
100.6	25.8	97.5	Δ 5.7	100.6	10.9	108.5	51.5	86.8	Δ 4.3	100.2	36.1	76.2	Δ 5.2	103.5	18.6	令和6年1月
102.2	22.2	108.0	2.4	96.0	6.8	109.9	73.6	83.9	Δ 15.1	97.0	34.5	80.9	1.4	103.6	11.6	令和6年2月
103.8	24.5	137.3	22.6	102.6	10.0	109.4	62.6	84.5	Δ 4.0	97.2	21.0	81.7	Δ 1.6	103.4	10.4	令和6年3月

第2-2表 定期給与指数
5人以上

	調査産業計		建設業		製造業		電気・ガス業		情報通信業		運輸業、郵便業		卸売業、小売業		金融業、保険業	
	前年比		前年比		前年比		前年比		前年比		前年比		前年比		前年比	
令和3年	99.2	Δ 0.8	102.3	2.3	99.9	Δ 0.1	105.5	5.5	101.2	1.2	97.2	Δ 2.8	98.7	Δ 1.3	99.0	Δ 1.0
令和4年	101.0	1.8	112.3	9.8	102.2	2.3	109.1	3.4	105.8	4.5	101.2	4.1	104.5	5.9	102.2	3.2
令和5年	103.2	2.2	117.3	4.5	106.5	4.2	98.2	Δ 10.0	108.6	2.6	103.2	2.0	103.2	Δ 1.2	107.6	5.3
令和5年3月	102.1	0.9	116.0	4.2	106.2	4.3	95.9	Δ 9.4	107.2	0.3	105.7	3.7	102.9	Δ 2.1	105.4	2.8
令和5年4月	103.8	2.4	114.1	1.9	106.5	1.9	99.1	Δ 12.6	108.0	Δ 0.7	104.5	6.0	109.1	4.0	105.3	0.8
令和5年5月	102.8	2.4	112.1	5.8	106.9	6.3	96.6	Δ 10.4	106.3	1.7	101.4	2.0	104.9	0.7	104.3	2.9
令和5年6月	104.1	2.3	118.6	5.2	108.6	6.0	96.7	Δ 10.0	108.0	3.8	100.5	Δ 0.9	104.8	0.5	108.8	8.9
令和5年7月	103.9	2.1	119.1	1.2	107.7	5.5	98.4	Δ 10.7	108.7	3.6	104.2	Δ 0.4	102.8	Δ 2.6	112.1	6.5
令和5年8月	102.5	2.1	116.4	2.8	104.8	3.9	96.9	Δ 8.6	108.9	3.9	103.5	0.3	101.1	Δ 3.4	109.4	6.3
令和5年9月	103.6	2.6	120.9	7.1	106.5	4.0	98.2	Δ 7.1	109.9	4.8	102.6	1.6	101.0	Δ 3.6	108.2	6.2
令和5年10月	103.4	1.5	122.4	4.9	107.6	5.2	100.8	Δ 11.1	109.5	3.4	103.6	Δ 0.6	97.8	Δ 7.9	108.2	5.5
令和5年11月	104.7	3.4	127.4	9.5	106.9	4.2	98.7	Δ 9.7	110.5	2.6	105.8	4.4	101.5	Δ 4.1	109.4	6.9
令和5年12月	104.2	2.7	121.5	9.4	106.4	1.9	99.5	Δ 7.6	113.0	7.1	105.9	1.5	101.8	Δ 2.6	110.5	8.3
令和6年1月	106.3	4.0	121.8	13.2	104.4	Δ 0.8	99.9	Δ 6.4	115.9	10.9	110.8	11.0	100.4	Δ 6.1	107.2	3.4
令和6年2月	107.0	4.9	122.9	10.5	104.5	Δ 0.3	98.3	Δ 3.2	113.7	5.5	110.9	9.2	101.5	Δ 1.8	103.1	0.8
令和6年3月	106.6	3.7	122.0	5.5	104.8	Δ 1.2	99.2	Δ 0.6	114.7	7.2	114.7	7.9	101.0	Δ 1.9	102.2	Δ 1.3

30人以上

	調査産業計		建設業		製造業		電気・ガス業		情報通信業		運輸業、郵便業		卸売業、小売業		金融業、保険業	
	前年比		前年比		前年比		前年比		前年比		前年比		前年比		前年比	
令和3年	98.5	Δ 1.5	106.0	6.0	99.1	Δ 0.8	101.9	1.9	101.8	1.8	95.5	Δ 4.5	97.8	Δ 2.2	100.0	0.0
令和4年	100.4	1.9	117.2	10.6	102.0	2.9	109.2	7.2	108.2	6.3	97.1	1.7	104.7	7.1	99.0	Δ 1.0
令和5年	100.7	0.3	125.6	7.2	105.0	2.9	91.7	Δ 16.0	106.9	Δ 1.2	93.8	Δ 3.4	97.9	Δ 6.5	105.2	6.3
令和5年3月	99.3	Δ 1.7	123.8	2.8	103.5	1.7	90.3	Δ 13.7	106.0	Δ 3.6	94.6	Δ 2.7	95.0	Δ 8.7	104.2	3.6
令和5年4月	100.2	Δ 1.0	126.6	2.8	104.0	Δ 0.2	92.5	Δ 19.1	107.4	Δ 3.7	93.6	Δ 0.7	99.6	Δ 6.3	103.8	3.8
令和5年5月	100.0	Δ 0.3	121.1	4.6	104.3	3.7	89.9	Δ 17.4	105.5	Δ 1.4	93.0	Δ 2.7	98.2	Δ 6.3	102.4	4.1
令和5年6月	101.3	0.1	128.3	11.7	105.2	3.0	90.8	Δ 15.8	107.7	0.6	94.3	Δ 3.7	97.7	Δ 7.2	103.0	6.3
令和5年7月	101.9	1.1	129.1	9.0	107.1	5.4	91.1	Δ 17.7	105.3	Δ 1.9	94.3	Δ 5.1	98.9	Δ 6.4	110.3	7.3
令和5年8月	100.4	0.4	124.3	4.9	104.8	4.0	89.8	Δ 15.0	106.0	Δ 0.4	96.1	Δ 3.7	96.3	Δ 9.0	105.9	8.1
令和5年9月	101.4	1.5	130.6	12.5	106.2	4.3	91.8	Δ 13.1	107.2	0.1	93.9	Δ 3.1	98.1	Δ 5.8	105.3	8.1
令和5年10月	101.6	0.5	132.2	10.6	106.8	4.4	94.3	Δ 17.9	107.6	Δ 0.6	93.2	Δ 6.6	97.0	Δ 9.7	106.3	6.7
令和5年11月	101.5	1.2	130.1	9.7	106.2	3.7	92.2	Δ 15.5	108.9	0.6	95.4	Δ 1.3	98.4	Δ 6.5	106.3	8.2
令和5年12月	101.3	0.1	123.1	4.1	105.6	1.4	93.0	Δ 12.2	111.5	3.0	97.6	Δ 2.2	99.4	Δ 4.8	106.8	9.2
令和6年1月	105.3	4.7	144.0	26.5	102.4	Δ 1.2	90.2	Δ 11.8	115.2	12.8	109.7	21.9	104.8	5.1	101.2	Δ 1.3
令和6年2月	105.2	5.5	136.8	13.8	102.2	Δ 0.4	89.4	Δ 7.1	112.1	5.0	107.9	21.8	101.4	6.2	99.7	Δ 2.1
令和6年3月	105.0	5.1	143.8	19.3	102.6	Δ 0.7	90.5	Δ 5.5	113.4	7.1	111.3	18.0	104.4	10.4	102.2	0.3

5~29人

	調査産業計		建設業		製造業		電気・ガス業		情報通信業		運輸業、郵便業		卸売業、小売業		金融業、保険業	
	前年比		前年比		前年比		前年比		前年比		前年比		前年比		前年比	
令和3年	100.4	0.5	100.7	0.7	103.7	3.7	116.9	17.0	97.8	Δ 2.2	101.4	1.5	99.4	Δ 0.6	97.3	Δ 2.7
令和4年	101.9	1.5	110.0	9.2	103.1	Δ 0.6	X	X	93.2	Δ 4.7	109.1	7.6	104.5	5.1	105.5	8.4
令和5年	107.4	5.4	113.0	2.7	113.3	9.9	123.6	X	117.0	25.5	129.7	18.9	107.2	2.6	110.2	4.5
令和5年3月	106.8	5.1	112.3	4.9	118.3	17.0	116.5	X	113.2	22.8	138.2	24.2	109.0	2.9	106.5	2.6
令和5年4月	109.9	8.1	108.0	1.1	117.6	11.7	124.9	X	110.9	16.6	136.3	27.1	116.4	11.9	106.8	Δ 2.2
令和5年5月	107.5	6.9	107.5	6.0	118.3	18.5	122.9	X	110.2	20.3	124.1	16.4	110.0	6.0	106.4	2.0
令和5年6月	108.9	5.7	113.7	1.9	123.9	18.3	118.9	X	109.1	24.5	115.2	7.6	110.3	6.6	115.6	12.3
令和5年7月	107.3	3.7	113.9	Δ 3.0	110.5	5.4	128.1	X	125.4	37.5	133.0	14.9	105.7	0.3	114.0	6.0
令和5年8月	106.2	5.3	112.3	1.4	105.5	4.0	125.2	X	123.3	29.8	122.8	13.3	104.8	0.9	113.4	4.8
令和5年9月	107.6	4.7	115.8	4.0	108.6	3.1	123.1	X	123.7	35.9	126.9	16.6	103.3	Δ 1.9	111.3	4.2
令和5年10月	106.5	3.1	117.4	1.8	111.6	9.0	126.2	X	118.4	30.4	133.8	19.0	98.5	Δ 6.5	110.3	4.3
令和5年11月	110.5	7.2	125.8	9.4	110.3	6.0	124.1	X	118.3	13.9	135.7	22.8	104.0	Δ 2.2	113.0	5.8
令和5年12月	109.4	7.3	120.5	12.0	110.3	3.5	124.4	X	120.6	33.3	128.2	13.5	103.7	Δ 1.0	115.0	7.9
令和6年1月	107.7	3.5	108.2	4.6	112.9	2.7	137.5	9.6	120.5	3.3	109.2	Δ 12.8	97.5	Δ 13.3	115.0	8.2
令和6年2月	109.9	4.5	114.2	8.1	114.7	2.0	133.0	7.9	122.3	7.5	114.7	Δ 16.1	101.7	Δ 7.0	108.2	3.9
令和6年3月	109.2	1.8	108.8	Δ 3.1	114.4	Δ 2.1	132.9	14.1	122.2	8.0	119.9	Δ 13.2	98.8	Δ 9.8	104.3	Δ 2.1

不動産業、物品賃貸業	学術研究等		飲食サービス業等		生活関連サービス等		教育、学習支援業		医療、福祉		複合サービス事業		その他のサービス業			
	前年比	前年比	前年比	前年比	前年比	前年比	前年比	前年比	前年比	前年比	前年比	前年比	前年比			
80.3	Δ 19.7	103.5	3.5	93.4	Δ 6.7	97.6	Δ 2.4	96.1	Δ 3.9	96.0	Δ 4.0	103.1	3.0	108.9	8.8	令和3年
106.4	32.5	106.0	2.4	89.5	Δ 4.2	105.7	8.3	97.3	1.2	93.6	Δ 2.5	104.9	1.7	109.7	0.7	令和4年
107.4	0.9	107.9	1.8	98.0	9.5	105.6	Δ 0.1	105.6	8.5	93.2	Δ 0.4	108.5	3.4	110.7	0.9	令和5年
99.3	2.5	109.3	2.6	96.1	5.5	100.1	Δ 4.3	102.0	2.5	89.9	Δ 4.3	110.1	4.5	111.1	0.4	令和5年3月
101.8	6.6	107.4	Δ 0.5	100.6	9.8	98.2	Δ 8.7	105.6	9.9	93.1	0.8	109.5	3.7	109.2	Δ 2.6	令和5年4月
99.0	4.8	105.4	Δ 0.9	99.9	11.6	98.3	Δ 29.7	108.0	9.3	92.4	Δ 0.5	110.8	2.6	109.1	Δ 1.1	令和5年5月
100.4	3.0	105.1	Δ 2.2	102.9	15.2	101.1	Δ 10.9	105.0	5.0	93.6	Δ 2.1	108.1	1.9	113.5	Δ 1.5	令和5年6月
109.0	Δ 5.8	107.7	4.3	100.5	7.6	119.5	18.2	106.9	12.1	92.7	Δ 1.4	105.4	3.1	107.3	Δ 3.4	令和5年7月
114.0	Δ 1.0	105.1	1.1	98.8	10.8	108.7	8.1	101.5	6.4	94.5	2.5	107.0	2.5	109.6	Δ 0.5	令和5年8月
114.3	Δ 2.3	110.5	4.3	95.9	6.4	111.0	10.6	107.1	11.3	94.4	0.2	104.6	1.8	113.0	5.0	令和5年9月
114.4	Δ 2.6	110.7	5.7	96.9	8.5	112.7	12.6	107.0	9.7	94.6	0.0	107.1	6.7	110.7	2.1	令和5年10月
122.9	5.0	111.1	4.0	98.4	12.8	113.5	12.5	106.6	9.7	95.1	1.1	108.1	3.5	114.4	7.6	令和5年11月
118.7	3.7	108.3	3.4	100.3	8.0	109.3	13.3	103.6	9.3	95.2	0.7	104.2	1.6	117.3	7.2	令和5年12月
112.8	11.0	106.3	Δ 3.3	105.1	12.2	121.9	18.8	117.7	11.6	99.6	8.0	104.2	Δ 8.0	112.2	7.7	令和6年1月
112.2	8.4	112.6	1.0	103.1	11.6	118.4	24.8	115.7	5.4	102.7	14.6	102.7	Δ 7.6	113.9	6.1	令和6年2月
114.9	10.4	112.6	Δ 0.1	107.2	11.1	119.1	15.9	115.7	12.7	100.1	12.1	106.8	Δ 1.9	111.6	0.9	令和6年3月

不動産業、物品賃貸業	学術研究等		飲食サービス業等		生活関連サービス等		教育、学習支援業		医療、福祉		複合サービス事業		その他のサービス業			
	前年比	前年比	前年比	前年比	前年比	前年比	前年比	前年比	前年比	前年比	前年比	前年比	前年比			
92.5	Δ 7.5	93.7	Δ 6.3	95.6	Δ 4.4	84.3	Δ 15.7	92.5	Δ 7.5	99.4	Δ 0.6	X	X	100.2	0.3	令和3年
100.0	8.1	96.0	2.5	96.4	0.8	150.0	77.9	94.0	1.6	96.6	Δ 2.8	X	X	104.8	4.6	令和4年
96.2	Δ 3.8	97.9	2.0	96.9	0.5	152.5	1.7	100.8	7.2	92.4	Δ 4.3	X	X	108.8	3.8	令和5年
92.8	Δ 6.9	96.8	0.4	97.5	Δ 3.3	163.6	32.5	97.6	1.7	90.2	Δ 9.0	X	X	110.1	4.1	令和5年3月
95.5	Δ 4.0	97.7	1.1	98.7	Δ 0.7	149.3	17.2	97.2	5.0	92.6	Δ 5.0	X	X	107.6	2.3	令和5年4月
94.7	Δ 3.9	96.3	1.2	98.7	1.5	144.0	Δ 37.4	102.4	8.5	91.8	Δ 4.7	X	X	106.0	3.1	令和5年5月
93.5	Δ 4.2	98.0	1.4	97.1	Δ 2.2	160.6	5.0	101.5	6.5	93.3	Δ 4.8	X	X	110.4	Δ 0.6	令和5年6月
97.7	Δ 2.2	97.1	1.5	96.1	Δ 5.5	159.6	5.2	102.6	10.2	91.7	Δ 4.3	X	X	111.8	2.4	令和5年7月
100.0	0.9	97.2	2.5	97.7	0.4	142.5	Δ 4.0	98.8	7.6	92.6	Δ 2.7	X	X	108.3	0.9	令和5年8月
100.0	0.3	100.9	6.3	95.9	2.0	151.6	Δ 4.6	101.1	10.0	92.4	Δ 4.0	X	X	110.1	4.9	令和5年9月
97.2	Δ 4.4	98.6	3.5	98.1	3.2	149.8	0.1	103.0	8.6	92.5	Δ 2.9	X	X	111.4	5.0	令和5年10月
98.8	Δ 1.7	99.8	4.0	97.0	10.1	150.1	Δ 3.8	102.1	9.5	92.1	Δ 4.9	X	X	110.0	7.0	令和5年11月
99.8	Δ 0.5	99.2	2.6	100.0	2.4	154.4	Δ 0.3	101.4	9.7	91.6	Δ 5.8	X	X	109.5	5.9	令和5年12月
89.3	Δ 2.3	102.8	1.4	108.7	12.6	137.8	Δ 15.9	118.1	17.5	96.2	1.3	X	X	107.1	1.0	令和6年1月
86.7	Δ 4.6	103.1	1.1	112.7	21.2	127.1	Δ 19.2	116.7	13.3	100.0	8.6	X	X	108.6	2.1	令和6年2月
89.8	Δ 2.3	102.6	0.5	111.1	12.3	127.4	Δ 27.5	116.6	18.9	96.2	7.1	X	X	105.8	Δ 4.9	令和6年3月

不動産業、物品賃貸業	学術研究等		飲食サービス業等		生活関連サービス等		教育、学習支援業		医療、福祉		複合サービス事業		その他のサービス業			
	前年比	前年比	前年比	前年比	前年比	前年比	前年比	前年比	前年比	前年比	前年比	前年比	前年比			
70.9	Δ 29.1	112.0	12.0	92.2	Δ 7.8	101.7	1.7	106.5	6.6	87.6	Δ 12.5	102.2	2.2	122.8	22.9	令和3年
102.5	44.6	116.2	3.8	85.7	Δ 7.0	84.7	Δ 16.7	105.0	Δ 1.4	87.9	0.3	98.0	Δ 4.1	116.4	Δ 5.2	令和4年
106.0	3.4	116.9	0.6	98.5	14.9	82.3	Δ 2.8	119.4	13.7	95.1	8.2	103.4	5.5	111.2	Δ 4.5	令和5年
95.7	8.8	120.6	3.3	95.4	11.6	68.7	Δ 27.8	113.3	5.5	88.9	6.5	104.0	2.7	111.2	Δ 5.0	令和5年3月
97.6	12.7	116.1	Δ 2.4	101.5	16.5	72.6	Δ 25.6	131.1	25.7	94.1	14.9	103.2	Δ 2.4	109.5	Δ 10.0	令和5年4月
93.7	9.8	113.7	Δ 3.1	100.5	17.8	75.2	Δ 22.4	124.7	13.3	93.1	8.8	106.0	Δ 1.6	111.3	Δ 8.2	令和5年5月
96.6	7.0	111.7	Δ 5.7	106.1	26.5	70.9	Δ 25.1	114.9	2.5	93.9	2.8	104.8	3.5	115.7	Δ 3.8	令和5年6月
107.4	Δ 8.0	117.3	4.8	102.9	15.7	99.8	29.3	119.7	19.7	94.9	4.3	99.9	3.5	98.1	Δ 13.0	令和5年7月
113.8	Δ 2.1	112.3	Δ 1.1	99.4	17.2	92.0	17.9	109.3	4.5	99.6	16.2	101.0	4.9	109.0	Δ 4.0	令和5年8月
114.3	Δ 3.9	119.1	2.1	96.0	9.2	90.8	24.7	125.0	16.2	99.6	9.8	100.7	5.7	114.6	3.4	令和5年9月
116.1	Δ 2.0	121.4	6.0	96.3	12.0	94.4	23.1	118.8	14.2	100.2	5.8	101.3	17.5	107.0	Δ 3.8	令和5年10月
128.3	8.3	121.0	3.0	99.1	14.3	95.5	27.0	119.8	10.8	103.0	15.0	106.0	10.6	118.0	6.5	令和5年11月
121.1	5.6	116.3	2.2	100.4	11.3	86.8	24.7	109.7	9.9	104.6	16.2	101.0	14.6	125.8	6.7	令和5年12月
115.5	26.0	109.5	Δ 4.9	103.3	11.7	113.9	51.9	112.7	Δ 4.2	109.4	27.8	101.5	Δ 5.2	121.8	18.8	令和6年1月
117.2	22.2	121.2	2.7	98.6	6.8	113.7	71.2	108.9	Δ 15.1	110.8	32.4	103.9	Δ 1.6	123.7	11.2	令和6年2月
119.0	24.3	121.7	0.9	105.4	10.5	115.1	67.5	109.8	Δ 3.1	111.2	24.9	108.9	4.7	122.0	9.7	令和6年3月

第3-1表 総実労働時間指数
5人以上

	調査産業計		建設業		製造業		電気・ガス業		情報通信業		運輸業、郵便業		卸売業、小売業		金融業、保険業	
	前年比		前年比		前年比		前年比		前年比		前年比		前年比		前年比	
令和3年	100.8	0.9	99.8	Δ 0.2	101.8	1.8	102.0	2.0	100.7	0.6	102.2	2.3	99.4	Δ 0.6	105.6	5.5
令和4年	100.4	Δ 0.4	106.2	6.4	100.7	Δ 1.1	104.8	2.7	99.1	Δ 1.6	100.2	Δ 2.0	101.9	2.5	99.7	Δ 5.6
令和5年	101.8	1.4	108.6	2.3	102.4	1.7	105.0	0.2	100.2	1.1	103.3	3.1	102.2	0.3	99.1	Δ 0.6
令和5年3月	103.6	1.7	115.3	5.6	105.9	2.2	109.2	Δ 3.2	99.4	1.0	109.7	9.5	101.5	2.9	107.1	0.2
令和5年4月	104.1	0.9	106.9	Δ 2.0	106.3	1.5	107.0	Δ 3.7	105.4	0.1	103.6	2.3	106.4	2.8	98.4	Δ 8.2
令和5年5月	98.8	1.6	105.5	5.0	97.0	4.0	101.5	1.4	91.9	4.9	99.1	3.9	100.7	0.5	100.5	3.2
令和5年6月	106.4	0.8	113.5	0.8	107.0	2.6	112.6	Δ 2.0	108.7	2.2	106.6	0.9	105.6	2.0	108.1	0.2
令和5年7月	103.0	0.5	109.9	1.2	104.5	0.5	105.5	0.3	106.4	2.0	103.9	1.0	103.1	Δ 2.3	97.9	Δ 0.1
令和5年8月	98.4	1.1	103.6	1.9	97.3	0.4	108.9	6.8	97.6	2.5	99.9	1.1	100.0	Δ 1.6	97.6	1.1
令和5年9月	103.1	2.5	111.8	4.4	102.8	2.8	105.2	Δ 0.9	103.9	0.8	104.3	3.1	102.7	Δ 0.7	97.4	Δ 1.0
令和5年10月	103.1	1.1	114.9	3.0	104.7	2.9	109.2	2.9	95.4	0.2	102.6	Δ 4.1	99.9	Δ 3.6	102.7	4.5
令和5年11月	104.2	2.6	111.0	0.1	105.5	2.0	102.8	Δ 0.7	102.8	Δ 0.1	105.6	5.5	102.0	Δ 2.7	96.2	0.0
令和5年12月	102.5	1.5	106.1	2.1	103.1	0.2	102.1	2.8	100.4	Δ 0.5	105.3	1.8	102.6	Δ 0.6	100.0	Δ 2.5
令和6年1月	97.2	1.8	98.0	Δ 0.2	92.9	0.2	99.5	Δ 1.4	95.5	10.9	107.4	9.3	98.1	Δ 1.7	86.9	Δ 3.1
令和6年2月	102.5	2.9	103.5	Δ 1.8	102.2	0.4	98.3	1.5	96.7	Δ 6.9	112.0	10.6	102.8	1.1	88.5	Δ 2.4
令和6年3月	103.6	Δ 0.7	108.2	Δ 5.6	102.4	Δ 3.1	103.2	Δ 5.6	100.1	0.5	117.9	6.6	102.6	1.1	92.7	Δ 12.3

30人以上

	調査産業計		建設業		製造業		電気・ガス業		情報通信業		運輸業、郵便業		卸売業、小売業		金融業、保険業	
	前年比		前年比		前年比		前年比		前年比		前年比		前年比		前年比	
令和3年	100.2	0.2	103.9	3.8	101.6	1.6	101.7	1.7	99.7	Δ 0.3	99.2	Δ 0.7	97.5	Δ 2.5	102.1	2.1
令和4年	99.8	Δ 0.4	107.7	3.7	100.7	Δ 0.9	106.0	4.2	100.0	0.3	100.9	1.7	97.1	Δ 0.4	95.5	Δ 6.5
令和5年	100.0	0.2	108.6	0.8	102.0	1.3	105.8	Δ 0.2	100.5	0.5	99.4	Δ 1.5	94.0	Δ 3.2	98.7	3.4
令和5年3月	101.7	Δ 0.5	112.2	Δ 3.0	105.3	0.8	109.2	Δ 2.8	98.1	Δ 1.6	104.6	5.9	92.0	Δ 2.0	105.4	1.2
令和5年4月	102.5	Δ 0.3	108.5	Δ 3.4	105.6	1.1	107.1	Δ 1.7	104.7	Δ 1.9	98.8	Δ 2.6	97.0	Δ 3.9	97.5	Δ 2.2
令和5年5月	97.0	0.3	102.4	1.0	96.5	2.9	101.6	1.1	91.2	5.6	96.7	Δ 1.4	92.8	Δ 3.3	99.7	9.2
令和5年6月	104.9	Δ 0.4	116.1	1.9	106.0	2.4	114.5	Δ 1.5	110.2	1.0	102.5	Δ 2.8	96.2	Δ 4.0	106.9	2.9
令和5年7月	101.1	Δ 0.9	112.7	2.7	104.4	0.7	106.8	0.0	106.6	0.7	99.9	Δ 3.1	94.6	Δ 4.6	97.3	2.3
令和5年8月	96.9	0.2	104.9	2.9	97.5	0.4	110.6	5.8	97.3	1.5	96.8	Δ 3.6	92.6	Δ 4.7	101.0	6.3
令和5年9月	100.9	1.6	110.0	3.9	102.6	3.4	106.8	Δ 3.5	105.3	0.7	99.6	Δ 2.9	94.7	Δ 2.0	96.9	2.1
令和5年10月	101.2	0.4	113.4	2.9	104.3	2.8	110.1	0.6	95.2	0.5	97.5	Δ 11.1	93.1	Δ 4.2	101.9	6.8
令和5年11月	101.8	1.4	110.7	1.8	105.3	1.7	103.6	Δ 1.5	104.6	1.7	99.7	Δ 0.9	94.4	Δ 3.7	95.7	1.7
令和5年12月	99.9	Δ 0.2	108.3	2.9	102.5	0.0	102.4	2.8	101.9	Δ 0.2	100.1	Δ 3.4	94.2	Δ 3.4	100.3	1.2
令和6年1月	96.7	1.5	100.8	4.0	92.6	0.0	98.8	Δ 3.3	97.4	15.5	109.3	9.8	94.2	1.0	88.9	Δ 0.2
令和6年2月	100.1	1.7	102.9	Δ 1.4	101.1	0.2	98.2	1.3	97.2	Δ 9.2	110.5	13.4	95.0	2.3	86.4	Δ 2.4
令和6年3月	101.4	Δ 1.1	112.7	2.0	101.4	Δ 3.3	103.0	Δ 5.7	100.8	2.8	117.9	12.7	95.9	4.6	91.8	Δ 11.0

5~29人

	調査産業計		建設業		製造業		電気・ガス業		情報通信業		運輸業、郵便業		卸売業、小売業		金融業、保険業	
	前年比		前年比		前年比		前年比		前年比		前年比		前年比		前年比	
令和3年	101.9	2.0	98.0	Δ 1.9	102.7	2.7	103.8	3.7	105.0	5.0	107.6	7.6	100.9	0.9	109.1	9.2
令和4年	101.4	Δ 0.5	105.5	7.7	100.3	Δ 2.3	X	X	95.4	Δ 9.1	98.6	Δ 8.4	105.9	5.0	104.3	Δ 4.4
令和5年	104.5	3.1	108.6	2.9	103.8	3.5	102.3	X	98.8	3.6	115.7	17.3	108.8	2.7	99.3	Δ 4.8
令和5年3月	106.6	5.0	116.7	9.8	108.0	7.7	109.8	X	105.7	14.0	125.7	20.3	109.2	6.6	108.7	Δ 0.7
令和5年4月	106.6	2.5	106.2	Δ 1.4	108.8	3.0	106.8	X	108.5	9.9	118.6	16.6	114.0	7.9	99.1	Δ 14.3
令和5年5月	101.5	3.6	106.8	6.7	98.4	8.0	101.6	X	95.3	2.3	107.1	21.0	107.1	3.3	101.2	Δ 2.7
令和5年6月	108.6	2.5	112.4	0.4	110.9	3.7	105.7	X	101.9	7.9	119.5	11.9	113.1	6.6	109.2	Δ 2.4
令和5年7月	105.8	2.2	108.7	0.5	104.8	0.3	100.5	X	105.4	9.4	116.6	13.3	109.9	Δ 0.7	98.4	Δ 2.5
令和5年8月	100.9	2.7	103.0	1.4	96.3	0.4	102.8	X	99.4	8.0	109.9	16.1	106.0	0.7	93.5	Δ 4.4
令和5年9月	106.6	3.8	112.6	4.5	103.3	0.4	99.3	X	98.2	2.4	119.4	22.3	109.1	0.3	97.7	Δ 4.2
令和5年10月	106.2	2.1	115.7	3.2	105.7	3.4	106.2	X	96.5	Δ 1.2	119.0	19.2	105.5	Δ 3.0	103.5	2.1
令和5年11月	108.1	4.1	111.2	Δ 0.5	106.3	3.5	99.9	X	94.7	Δ 8.0	124.3	25.6	108.1	Δ 2.1	96.5	Δ 1.8
令和5年12月	106.8	4.2	105.1	1.6	105.2	0.9	101.1	X	94.2	Δ 1.3	121.6	17.5	109.3	1.3	99.6	Δ 6.1
令和6年1月	98.0	2.6	96.6	Δ 2.3	93.3	1.0	101.6	4.3	88.6	Δ 5.1	102.8	7.8	101.5	Δ 3.4	85.9	Δ 5.3
令和6年2月	106.3	4.8	103.9	Δ 2.0	106.3	0.9	98.7	2.6	94.8	2.8	116.4	4.2	108.9	0.2	91.0	Δ 2.4
令和6年3月	107.2	0.4	105.9	Δ 9.3	105.8	Δ 2.2	103.9	Δ 5.4	97.4	Δ 7.9	118.4	Δ 5.8	107.9	Δ 1.5	94.3	Δ 13.2

不動産業、物品賃貸業	学術研究等		飲食サービス業等		生活関連サービス等		教育、学習支援業		医療、福祉		複合サービス事業		その他のサービス業			
	前年比	前年比	前年比	前年比	前年比	前年比	前年比	前年比	前年比	前年比	前年比	前年比	前年比			
93.2	Δ 6.9	107.0	7.0	94.5	Δ 5.5	92.7	Δ 7.2	97.6	Δ 2.4	101.1	1.1	104.9	4.9	102.3	2.2	令和3年
110.1	18.1	110.1	2.9	94.6	0.1	90.7	Δ 2.2	92.8	Δ 4.9	99.8	Δ 1.3	106.8	1.8	106.4	4.0	令和4年
106.8	Δ 3.0	108.7	Δ 1.3	103.0	8.9	92.6	2.1	100.1	7.9	98.4	Δ 1.4	111.6	4.5	107.2	0.8	令和5年
104.6	0.3	115.8	Δ 0.9	101.3	5.0	89.8	Δ 0.3	99.1	Δ 3.2	96.6	Δ 3.6	112.1	5.5	111.7	3.3	令和5年3月
108.9	1.1	111.7	Δ 2.6	105.5	5.4	92.8	4.5	105.9	8.5	99.6	Δ 2.7	116.1	4.3	105.7	Δ 1.1	令和5年4月
103.3	3.9	101.2	0.0	104.7	6.3	91.5	Δ 9.7	101.8	7.0	95.0	Δ 3.5	110.1	5.6	102.2	Δ 0.9	令和5年5月
107.6	0.2	113.5	Δ 5.9	109.6	14.5	92.6	Δ 8.5	107.2	Δ 2.9	101.7	Δ 3.4	114.6	4.5	113.9	0.4	令和5年6月
109.4	Δ 7.1	110.5	Δ 1.2	105.2	10.4	98.1	4.8	101.4	12.7	97.3	Δ 3.8	115.5	2.5	108.6	0.1	令和5年7月
105.3	Δ 7.8	100.4	0.1	105.2	11.2	95.6	7.1	76.8	13.4	99.9	0.6	108.1	0.7	104.6	Δ 1.7	令和5年8月
106.1	Δ 10.5	111.6	Δ 1.2	102.1	7.8	95.3	7.0	106.8	11.1	100.4	2.4	113.1	4.7	107.8	1.9	令和5年9月
106.3	Δ 8.4	106.2	Δ 1.3	102.5	8.8	97.4	1.8	106.9	8.5	101.0	2.2	111.6	5.6	108.5	1.9	令和5年10月
120.6	0.7	110.8	Δ 0.9	103.3	14.3	97.8	10.5	111.4	18.1	101.4	2.1	110.6	7.3	109.4	1.9	令和5年11月
109.1	Δ 4.7	111.2	2.4	104.7	8.8	95.5	10.0	99.5	13.5	100.1	1.5	110.7	Δ 0.5	108.6	0.2	令和5年12月
100.9	6.2	91.6	Δ 10.8	104.7	7.9	92.9	14.3	103.1	8.3	97.9	3.7	106.4	Δ 2.9	96.6	Δ 2.0	令和6年1月
102.1	Δ 6.5	112.5	1.1	104.1	8.8	95.6	16.4	112.7	14.3	98.4	6.0	98.9	Δ 7.4	104.0	Δ 2.0	令和6年2月
105.1	Δ 1.7	106.2	Δ 8.8	107.9	6.1	99.2	9.5	110.7	5.6	100.2	3.6	102.2	Δ 7.8	104.3	Δ 6.6	令和6年3月

不動産業、物品賃貸業	学術研究等		飲食サービス業等		生活関連サービス等		教育、学習支援業		医療、福祉		複合サービス事業		その他のサービス業			
	前年比	前年比	前年比	前年比	前年比	前年比	前年比	前年比	前年比	前年比	前年比	前年比	前年比			
101.7	1.7	103.9	4.0	92.9	Δ 7.0	84.0	Δ 16.0	94.7	Δ 5.4	101.2	1.1	X	X	101.5	1.5	令和3年
110.3	8.5	104.2	0.3	103.6	11.5	102.8	22.4	88.8	Δ 6.2	100.5	Δ 0.7	X	X	105.4	3.8	令和4年
105.2	Δ 4.6	108.4	4.0	103.9	0.3	108.3	5.4	97.2	9.5	96.3	Δ 4.2	X	X	110.1	4.5	令和5年
106.3	Δ 1.8	109.6	Δ 5.4	105.3	Δ 1.4	113.0	20.0	101.1	3.0	94.1	Δ 8.6	X	X	113.5	5.2	令和5年3月
111.2	Δ 2.5	110.8	4.5	106.4	Δ 0.9	111.0	22.2	105.3	11.2	97.9	Δ 5.7	X	X	110.0	3.3	令和5年4月
100.7	0.2	99.7	8.4	106.7	0.8	109.6	Δ 7.7	103.8	14.2	93.2	Δ 6.7	X	X	104.3	0.0	令和5年5月
105.3	Δ 9.1	117.1	2.7	105.8	Δ 2.2	119.0	3.5	111.6	5.0	100.2	Δ 5.6	X	X	115.1	0.7	令和5年6月
109.8	Δ 3.6	111.5	4.0	103.6	Δ 4.2	107.5	Δ 0.8	93.7	7.3	95.1	Δ 6.9	X	X	116.5	7.2	令和5年7月
108.1	Δ 2.1	102.5	8.1	104.7	Δ 1.3	105.4	Δ 0.7	75.5	20.8	97.4	Δ 2.9	X	X	108.4	2.5	令和5年8月
99.5	Δ 12.4	113.1	2.9	103.9	0.3	108.7	Δ 0.3	98.7	9.4	97.3	Δ 1.3	X	X	111.5	6.7	令和5年9月
104.4	Δ 7.1	106.9	4.7	104.2	Δ 0.3	113.2	1.5	101.1	6.5	97.3	0.2	X	X	112.8	7.5	令和5年10月
112.3	Δ 2.5	112.9	8.6	102.0	9.0	107.2	1.8	100.3	12.6	98.0	Δ 1.5	X	X	112.4	6.9	令和5年11月
103.2	Δ 7.0	111.7	10.7	104.8	0.8	106.2	3.6	91.5	9.7	95.8	Δ 3.6	X	X	110.3	6.0	令和5年12月
94.0	0.2	96.7	Δ 4.4	111.5	7.1	91.7	Δ 4.2	104.1	6.7	95.5	Δ 0.5	X	X	97.5	Δ 3.0	令和6年1月
95.3	Δ 10.4	104.0	Δ 4.8	116.1	18.7	90.8	Δ 10.1	107.7	9.7	94.7	1.5	X	X	103.7	Δ 3.1	令和6年2月
98.7	Δ 6.5	100.7	Δ 9.5	111.3	4.3	92.9	Δ 20.1	106.0	Δ 2.6	95.6	1.5	X	X	104.0	Δ 8.9	令和6年3月

不動産業、物品賃貸業	学術研究等		飲食サービス業等		生活関連サービス等		教育、学習支援業		医療、福祉		複合サービス事業		その他のサービス業			
	前年比	前年比	前年比	前年比	前年比	前年比	前年比	前年比	前年比	前年比	前年比	前年比	前年比			
88.9	Δ 11.1	110.6	10.7	95.2	Δ 4.8	96.0	Δ 4.0	104.1	4.1	101.1	1.2	103.9	3.9	103.4	3.5	令和3年
107.8	21.3	115.2	4.2	90.1	Δ 5.4	84.1	Δ 12.4	102.0	Δ 2.0	99.1	Δ 2.0	101.9	Δ 1.9	107.5	4.0	令和4年
105.3	Δ 2.3	110.2	Δ 4.3	102.7	14.0	83.9	Δ 0.2	106.6	4.5	102.8	3.7	109.8	7.8	101.0	Δ 6.0	令和5年
101.5	1.1	121.8	1.8	99.3	8.9	76.8	Δ 12.2	93.1	Δ 17.1	101.8	6.0	105.9	8.2	107.7	0.0	令和5年3月
105.5	2.6	113.8	Δ 6.2	105.1	9.0	82.7	Δ 5.4	106.9	2.4	103.1	2.7	113.3	Δ 1.5	97.0	Δ 9.3	令和5年4月
102.2	5.5	103.4	Δ 4.2	103.8	9.5	81.3	Δ 11.3	97.3	Δ 7.4	98.7	2.8	103.5	1.2	97.6	Δ 2.5	令和5年5月
106.3	5.0	112.4	Δ 10.9	111.6	24.6	77.7	Δ 17.1	96.7	Δ 19.1	105.0	0.7	113.5	7.6	110.6	Δ 0.2	令和5年6月
106.8	Δ 8.8	111.1	Δ 4.4	106.3	19.4	93.1	8.9	118.9	23.7	101.9	2.5	115.3	1.2	93.8	Δ 12.6	令和5年7月
101.6	Δ 10.6	100.1	Δ 4.6	105.6	18.9	90.4	12.7	79.7	Δ 0.1	105.1	7.8	102.5	0.7	97.2	Δ 9.1	令和5年8月
107.0	Δ 9.8	111.7	Δ 4.2	101.3	12.3	88.0	12.1	125.3	14.1	107.1	10.0	114.3	7.7	100.1	Δ 7.1	令和5年9月
104.8	Δ 9.1	106.8	Δ 5.0	101.7	14.0	88.6	1.6	120.2	12.5	109.0	5.9	110.7	13.2	100.0	Δ 8.1	令和5年10月
122.0	2.0	110.4	Δ 6.4	104.1	17.0	92.9	16.7	136.6	28.5	109.0	9.2	111.7	17.6	103.0	Δ 7.2	令和5年11月
109.6	Δ 3.8	112.2	Δ 2.2	104.9	13.5	89.7	14.4	117.8	20.7	109.6	11.8	110.9	17.2	104.4	Δ 9.6	令和5年12月
101.0	11.7	89.1	Δ 15.0	101.6	8.4	93.3	26.8	100.2	13.7	103.4	12.9	103.7	Δ 1.5	94.9	Δ 0.6	令和6年1月
101.9	Δ 3.2	119.9	5.5	98.9	4.3	97.9	35.8	124.4	26.2	106.7	15.9	105.2	Δ 5.4	104.7	Δ 0.4	令和6年2月
104.4	2.9	111.4	Δ 8.5	106.4	6.9	102.6	33.6	121.5	30.5	110.4	8.0	106.6	0.7	105.1	Δ 2.4	令和6年3月

第3-2表 所定内労働時間指数
5人以上

	調査産業計		建設業		製造業		電気・ガス業		情報通信業		運輸業、郵便業		卸売業、小売業		金融業、保険業	
	前年比		前年比		前年比		前年比		前年比		前年比		前年比		前年比	
令和3年	100.2	0.2	99.7	Δ 0.2	101.5	1.6	98.8	Δ 1.3	99.2	Δ 0.8	101.0	0.9	99.3	Δ 0.8	104.9	4.9
令和4年	99.5	Δ 0.7	104.5	4.8	100.5	Δ 1.0	98.2	Δ 0.6	97.6	Δ 1.6	97.4	Δ 3.6	101.7	2.4	99.0	Δ 5.6
令和5年	101.1	1.6	105.9	1.3	101.9	1.4	102.6	4.5	99.5	1.9	99.4	2.1	101.9	0.2	98.0	Δ 1.0
令和5年3月	102.3	1.4	112.9	4.5	104.9	1.8	107.2	0.6	98.2	2.4	104.6	6.7	100.8	2.5	105.0	0.3
令和5年4月	103.3	0.8	105.0	Δ 0.8	105.7	0.8	103.6	0.5	104.8	1.0	99.7	0.9	106.3	2.4	97.1	Δ 7.9
令和5年5月	98.2	2.1	103.6	4.3	96.7	3.6	99.1	5.0	91.9	5.9	97.4	5.1	100.5	0.4	99.1	2.8
令和5年6月	105.9	0.9	111.1	0.2	107.2	2.3	111.1	1.0	108.7	2.9	102.5	Δ 0.9	105.6	2.0	107.3	Δ 0.3
令和5年7月	102.5	0.6	106.4	Δ 0.8	104.3	0.2	104.0	5.7	105.9	2.4	100.8	Δ 0.1	103.0	Δ 1.9	96.5	Δ 0.9
令和5年8月	98.3	1.7	100.5	Δ 0.3	97.0	0.4	107.5	12.4	97.2	3.1	97.3	0.7	100.0	Δ 1.3	96.9	1.1
令和5年9月	102.6	2.8	107.8	1.8	102.7	2.8	102.5	5.8	103.7	2.0	100.3	1.7	102.6	Δ 0.8	97.0	Δ 1.0
令和5年10月	102.4	1.8	111.8	2.4	104.3	2.9	105.6	7.6	94.9	1.6	97.9	Δ 2.0	99.3	Δ 3.8	101.5	3.5
令和5年11月	103.6	2.8	108.3	Δ 0.1	105.1	1.8	100.2	3.2	102.2	1.3	101.3	3.1	101.9	Δ 2.3	95.4	Δ 0.6
令和5年12月	101.7	1.9	103.6	0.5	102.6	0.3	99.0	6.8	97.9	Δ 1.2	100.9	0.5	102.2	Δ 0.4	99.3	Δ 3.3
令和6年1月	96.4	2.6	96.7	0.4	92.6	1.2	97.3	0.3	91.8	7.1	98.9	5.7	98.0	Δ 1.2	88.0	Δ 1.1
令和6年2月	101.5	3.2	101.4	Δ 0.9	102.2	1.9	96.7	3.5	93.3	Δ 9.2	102.8	5.8	102.5	0.5	89.3	Δ 1.2
令和6年3月	102.6	Δ 0.2	106.3	Δ 5.1	102.2	Δ 2.4	101.8	Δ 4.1	95.9	Δ 2.6	108.2	2.8	102.0	1.2	93.4	Δ 10.5

30人以上

	調査産業計		建設業		製造業		電気・ガス業		情報通信業		運輸業、郵便業		卸売業、小売業		金融業、保険業	
	前年比		前年比		前年比		前年比		前年比		前年比		前年比		前年比	
令和3年	99.9	Δ 0.1	102.6	2.5	101.4	1.3	99.0	Δ 1.1	99.3	Δ 0.8	99.5	Δ 0.5	98.0	Δ 1.9	100.4	0.4
令和4年	99.0	Δ 0.9	105.3	2.6	100.3	Δ 1.1	97.8	Δ 1.2	98.1	Δ 1.2	99.9	0.4	97.5	Δ 0.5	92.9	Δ 7.5
令和5年	99.5	0.5	105.1	Δ 0.2	101.1	0.8	103.9	6.2	98.8	0.7	99.2	Δ 0.7	94.5	Δ 3.1	94.5	1.7
令和5年3月	100.8	Δ 0.6	108.4	Δ 3.5	104.1	0.3	107.5	3.5	96.0	Δ 0.9	103.9	4.9	92.4	Δ 2.0	100.4	0.8
令和5年4月	101.7	Δ 0.6	105.3	Δ 3.9	104.6	0.2	104.2	3.8	103.0	Δ 1.8	98.8	Δ 1.8	97.4	Δ 4.1	93.6	Δ 2.3
令和5年5月	96.6	0.8	99.9	Δ 0.1	95.8	2.2	99.9	8.0	90.1	5.6	96.9	Δ 0.7	93.5	Δ 2.5	95.0	6.7
令和5年6月	104.7	Δ 0.2	112.6	0.0	105.8	1.8	113.2	3.8	109.3	1.2	103.7	Δ 1.1	97.1	Δ 3.4	103.2	1.3
令和5年7月	100.8	Δ 0.9	109.1	1.0	103.8	0.0	106.1	6.5	105.5	0.6	100.8	Δ 1.9	95.1	Δ 4.7	92.0	Δ 0.5
令和5年8月	96.9	0.6	102.4	2.3	96.8	0.3	110.0	13.6	96.3	1.7	97.7	Δ 2.3	93.2	Δ 4.3	97.3	5.3
令和5年9月	100.5	2.1	105.4	2.0	102.0	3.2	104.4	5.1	104.0	1.2	100.1	Δ 1.2	95.3	Δ 2.2	93.3	1.2
令和5年10月	100.7	1.5	108.9	1.4	103.6	2.7	106.4	7.2	93.6	0.9	96.6	Δ 6.1	93.4	Δ 4.4	96.9	3.6
令和5年11月	101.5	1.9	107.3	1.5	104.7	1.7	101.5	4.2	103.0	2.5	100.4	Δ 0.2	94.8	Δ 3.6	91.6	Δ 0.7
令和5年12月	99.5	0.6	105.0	1.2	101.7	0.2	99.7	8.1	97.8	Δ 2.2	100.2	Δ 1.9	94.7	Δ 2.8	96.3	Δ 1.2
令和6年1月	95.9	2.7	99.2	4.5	92.1	1.2	98.5	0.0	91.5	10.2	103.4	8.7	93.9	0.3	87.3	1.7
令和6年2月	99.2	2.1	101.0	0.2	101.0	1.9	97.4	4.4	92.0	Δ 12.0	105.1	9.1	94.8	1.2	84.0	Δ 1.9
令和6年3月	100.4	Δ 1.0	110.7	3.6	101.2	Δ 2.5	102.6	Δ 3.0	94.7	Δ 1.3	112.0	7.5	94.9	3.0	88.5	Δ 10.2

5~29人

	調査産業計		建設業		製造業		電気・ガス業		情報通信業		運輸業、郵便業		卸売業、小売業		金融業、保険業	
	前年比		前年比		前年比		前年比		前年比		前年比		前年比		前年比	
令和3年	100.8	0.9	98.6	Δ 1.4	102.2	2.2	99.5	Δ 0.5	99.2	Δ 0.7	103.5	3.6	100.3	0.3	109.7	9.8
令和4年	100.4	Δ 0.4	104.2	5.7	101.1	Δ 1.1	X	X	95.3	Δ 3.9	92.9	Δ 10.2	105.2	4.9	105.7	Δ 3.6
令和5年	103.5	3.1	106.3	2.0	104.8	3.7	99.1	X	102.5	7.6	102.7	10.5	107.9	2.6	101.6	Δ 3.9
令和5年3月	104.6	4.3	114.8	8.1	107.7	7.4	107.1	X	108.4	17.7	109.3	12.2	107.7	6.0	109.9	Δ 0.3
令和5年4月	105.6	2.6	105.0	0.6	110.1	3.1	102.4	X	112.9	14.5	104.8	8.9	113.4	7.2	100.7	Δ 13.3
令和5年5月	100.8	4.0	105.2	6.2	99.9	8.7	97.3	X	100.3	6.9	101.3	23.5	106.2	2.6	103.4	Δ 1.2
令和5年6月	107.6	2.3	110.6	0.5	112.8	4.3	104.9	X	106.3	11.9	101.8	0.3	112.4	6.1	111.6	Δ 1.9
令和5年7月	105.0	2.7	105.4	Δ 1.5	106.1	1.0	97.5	X	107.8	12.3	103.9	5.7	109.2	Δ 0.1	101.2	Δ 1.6
令和5年8月	100.5	3.1	99.8	Δ 1.3	97.7	0.9	99.4	X	102.0	10.5	98.9	10.4	105.5	1.0	96.3	Δ 3.1
令和5年9月	105.8	3.9	109.0	1.8	104.9	1.3	96.8	X	102.8	6.3	103.8	10.9	108.5	0.3	100.9	Δ 3.2
令和5年10月	105.1	2.2	113.2	3.0	106.6	3.3	103.7	X	100.5	3.4	104.3	10.7	104.1	Δ 3.3	106.3	3.0
令和5年11月	106.8	3.9	108.9	Δ 0.6	106.9	2.4	96.8	X	98.6	Δ 3.9	106.7	13.4	107.5	Δ 1.6	99.4	Δ 0.5
令和5年12月	105.4	3.9	103.1	0.3	105.8	0.4	97.3	X	98.6	3.7	105.7	7.5	108.2	1.2	102.4	Δ 5.4
令和6年1月	97.3	2.6	95.7	Δ 1.5	94.3	0.7	94.3	1.7	93.0	Δ 3.2	89.7	Δ 1.4	101.3	Δ 2.2	89.1	Δ 3.5
令和6年2月	105.0	4.8	101.8	Δ 1.5	106.7	1.0	95.0	1.4	98.2	2.7	98.8	Δ 1.9	108.6	Δ 0.1	94.4	Δ 0.9
令和6年3月	105.9	1.1	104.2	Δ 9.2	106.0	Δ 2.1	99.8	Δ 6.8	100.8	Δ 7.0	100.4	Δ 8.1	107.6	Δ 0.3	98.1	Δ 10.7

不動産業、物品賃貸業	学術研究等		飲食サービス業等		生活関連サービス等		教育、学習支援業		医療、福祉		複合サービス事業		その他のサービス業			
	前年比	前年比	前年比	前年比	前年比	前年比	前年比	前年比	前年比	前年比	前年比	前年比	前年比			
95.8	Δ 4.2	98.9	Δ 1.2	95.9	Δ 4.0	88.4	Δ 11.6	98.2	Δ 1.7	100.7	0.7	105.6	5.5	99.7	Δ 0.3	令和3年
108.6	13.4	104.0	5.2	95.6	Δ 0.3	87.8	Δ 0.7	93.8	Δ 4.5	99.4	Δ 1.3	103.7	Δ 1.8	102.4	2.7	令和4年
105.1	Δ 3.2	104.1	0.1	105.9	10.8	89.6	2.1	101.8	8.5	98.7	Δ 0.7	108.8	4.9	103.9	1.5	令和5年
101.2	Δ 3.6	105.6	0.0	104.3	7.0	87.1	0.3	100.4	Δ 3.6	96.8	Δ 3.3	108.7	3.5	107.9	3.3	令和5年3月
106.8	Δ 2.1	106.1	Δ 0.4	108.4	6.9	89.4	5.3	105.1	6.3	99.9	Δ 2.3	112.1	3.0	102.7	Δ 0.6	令和5年4月
102.1	1.3	96.2	3.6	107.9	8.4	88.0	Δ 8.4	102.9	8.2	95.3	Δ 2.8	106.4	5.0	98.6	0.7	令和5年5月
106.5	Δ 2.6	110.1	Δ 2.0	112.5	16.2	88.4	Δ 9.3	108.5	Δ 1.7	102.4	Δ 2.9	112.3	4.2	111.0	2.0	令和5年6月
108.0	Δ 4.9	107.3	Δ 0.6	107.7	12.3	95.4	3.8	104.3	14.0	97.8	Δ 2.8	113.0	3.1	105.6	0.7	令和5年7月
104.1	Δ 6.0	98.0	Δ 1.1	107.9	13.7	93.8	6.6	81.7	13.8	100.4	1.6	107.0	2.0	101.7	Δ 0.6	令和5年8月
104.3	Δ 8.7	108.5	0.0	105.3	10.3	92.1	5.5	109.6	14.2	100.8	3.5	111.5	6.3	104.8	2.9	令和5年9月
104.8	Δ 5.0	103.2	Δ 2.8	105.4	11.1	93.3	1.2	109.9	12.4	101.3	3.2	110.1	7.9	105.6	2.3	令和5年10月
119.0	2.6	107.6	0.8	106.1	14.7	95.3	10.4	112.4	19.2	102.1	3.2	108.8	9.6	106.4	1.5	令和5年11月
106.3	Δ 3.0	108.0	2.0	107.1	11.1	92.8	10.1	101.2	14.9	100.5	2.7	108.5	4.4	105.1	0.9	令和5年12月
101.2	7.9	87.7	Δ 8.8	106.2	6.4	91.1	14.3	104.7	12.3	98.3	4.1	104.2	Δ 0.1	95.3	1.2	令和6年1月
101.6	Δ 5.1	105.4	1.8	105.6	7.1	93.4	17.8	112.9	14.2	98.6	6.0	99.5	Δ 4.1	103.0	0.6	令和6年2月
104.1	0.8	100.9	Δ 4.9	109.4	4.4	96.7	10.4	111.9	6.2	100.4	3.6	102.5	Δ 5.3	103.6	Δ 4.0	令和6年3月

不動産業、物品賃貸業	学術研究等		飲食サービス業等		生活関連サービス等		教育、学習支援業		医療、福祉		複合サービス事業		その他のサービス業			
	前年比	前年比	前年比	前年比	前年比	前年比	前年比	前年比	前年比	前年比	前年比	前年比	前年比			
103.4	3.4	102.6	2.6	94.6	Δ 5.4	84.1	Δ 15.9	93.0	Δ 7.0	101.1	1.1	X	X	99.7	Δ 0.3	令和3年
109.2	5.6	105.7	3.0	104.5	10.5	99.2	18.0	87.7	Δ 5.7	100.5	Δ 0.6	X	X	102.2	2.5	令和4年
105.7	Δ 3.2	104.1	Δ 1.5	108.0	3.3	103.2	4.0	98.7	12.5	96.6	Δ 3.9	X	X	107.0	4.7	令和5年
105.4	Δ 0.1	104.0	Δ 10.2	109.8	2.9	107.2	15.8	102.8	5.7	94.4	Δ 8.6	X	X	110.2	5.5	令和5年3月
109.4	Δ 3.5	107.3	Δ 1.9	111.0	3.2	105.1	20.1	104.2	11.3	98.0	Δ 5.9	X	X	107.2	3.7	令和5年4月
101.1	0.7	96.4	1.9	111.1	5.5	102.1	Δ 8.9	105.2	19.8	93.4	Δ 6.5	X	X	101.7	2.2	令和5年5月
106.8	Δ 8.6	113.7	Δ 2.9	110.1	1.7	111.2	Δ 0.9	112.6	9.2	100.8	Δ 5.5	X	X	112.7	2.4	令和5年6月
111.0	Δ 2.8	107.4	Δ 2.0	107.3	Δ 1.0	103.8	Δ 1.7	96.3	9.9	95.6	Δ 6.5	X	X	113.2	6.8	令和5年7月
109.8	Δ 0.2	99.6	2.6	108.4	2.2	102.7	Δ 1.1	79.5	21.6	97.9	Δ 2.3	X	X	105.6	2.6	令和5年8月
99.9	Δ 9.0	109.1	Δ 2.0	108.4	3.8	102.7	Δ 2.6	100.8	13.6	97.8	Δ 0.4	X	X	108.0	6.4	令和5年9月
105.6	Δ 2.4	101.7	Δ 1.9	108.0	3.1	106.0	2.1	104.6	13.4	97.8	0.7	X	X	109.3	6.6	令和5年10月
113.5	0.1	107.7	3.4	106.0	7.7	104.4	3.8	102.1	16.4	98.7	Δ 0.6	X	X	109.3	6.5	令和5年11月
104.3	Δ 4.6	107.6	5.6	108.4	4.1	103.7	6.1	93.8	14.3	96.4	Δ 2.5	X	X	107.9	6.1	令和5年12月
94.1	0.6	93.4	Δ 2.1	115.8	7.0	91.6	0.3	105.6	12.8	95.7	0.2	X	X	96.7	0.5	令和6年1月
94.4	Δ 11.5	99.6	Δ 2.9	122.3	20.0	89.1	Δ 5.8	107.2	9.4	94.7	1.5	X	X	102.2	Δ 1.4	令和6年2月
97.0	Δ 7.5	96.8	Δ 7.8	116.8	4.9	90.3	Δ 17.3	107.0	Δ 2.1	95.7	1.3	X	X	104.0	Δ 6.1	令和6年3月

不動産業、物品賃貸業	学術研究等		飲食サービス業等		生活関連サービス等		教育、学習支援業		医療、福祉		複合サービス事業		その他のサービス業			
	前年比	前年比	前年比	前年比	前年比	前年比	前年比	前年比	前年比	前年比	前年比	前年比	前年比			
92.3	Δ 7.6	97.2	Δ 2.9	96.4	Δ 3.7	89.5	Δ 10.5	110.3	10.3	100.2	0.2	104.6	4.6	99.4	Δ 0.6	令和3年
106.8	15.7	104.3	7.3	91.3	Δ 5.3	81.6	Δ 8.8	108.4	Δ 1.7	97.9	Δ 2.3	101.9	Δ 2.6	101.9	2.5	令和4年
103.2	Δ 3.4	104.9	0.6	104.9	14.9	82.5	1.1	108.7	0.3	103.3	5.5	109.0	7.0	97.1	Δ 4.7	令和5年
97.7	Δ 5.4	107.6	5.9	101.7	9.4	76.3	Δ 8.5	93.7	Δ 22.7	102.0	7.5	104.8	5.6	102.6	Δ 0.8	令和5年3月
104.0	Δ 1.7	106.2	0.0	107.3	9.2	81.0	Δ 2.6	106.8	Δ 4.4	103.9	4.8	111.8	Δ 2.1	93.6	Δ 8.4	令和5年4月
101.0	1.5	97.0	4.3	106.4	10.0	80.4	Δ 8.1	97.5	Δ 13.5	99.3	5.1	102.3	0.8	91.8	Δ 2.3	令和5年5月
104.8	0.4	108.6	Δ 2.4	113.8	24.5	76.0	Δ 15.3	98.8	Δ 23.0	105.7	1.7	112.0	6.6	106.4	1.1	令和5年6月
105.0	Δ 6.0	108.2	0.0	108.1	20.4	91.0	7.6	122.8	22.2	102.5	4.9	115.3	1.5	91.3	Δ 10.4	令和5年7月
99.8	Δ 8.9	97.6	Δ 3.6	107.9	20.4	89.2	12.2	86.7	Δ 0.8	105.7	9.8	102.2	0.6	93.6	Δ 6.8	令和5年8月
104.8	Δ 8.6	109.1	0.8	103.9	13.8	86.6	11.5	129.7	14.3	107.5	11.9	114.5	8.2	97.9	Δ 3.6	令和5年9月
102.7	Δ 6.3	105.0	Δ 3.3	104.2	15.5	86.5	0.6	122.2	10.1	109.1	7.8	110.7	13.9	97.9	Δ 5.4	令和5年10月
119.8	3.6	108.4	Δ 0.6	106.2	18.4	90.7	15.2	136.0	23.7	109.4	10.7	111.7	17.3	99.9	Δ 7.6	令和5年11月
105.6	Δ 2.4	109.1	0.0	106.5	14.9	87.0	12.7	118.4	15.2	109.6	13.3	110.4	16.7	99.0	Δ 8.1	令和5年12月
103.1	14.3	84.5	Δ 13.3	101.8	6.2	90.6	23.3	101.7	11.6	104.1	12.8	103.6	0.3	92.4	1.8	令和6年1月
103.6	0.5	110.3	5.3	98.2	1.2	95.4	34.0	126.6	26.2	107.2	15.4	105.0	Δ 4.0	104.4	3.9	令和6年2月
106.0	8.5	104.6	Δ 2.8	105.9	4.0	100.1	31.2	123.3	31.6	111.1	8.7	106.0	1.1	102.4	Δ 0.2	令和6年3月

第3-3表 所定外労働時間指数
5人以上

	調査産業計		建設業		製造業		電気・ガス業		情報通信業		運輸業、郵便業		卸売業、小売業		金融業、保険業	
	前年比		前年比		前年比		前年比		前年比		前年比		前年比		前年比	
令和3年	109.1	9.1	100.0	0.0	105.0	5.0	147.7	47.7	119.1	19.1	112.0	12.0	101.3	1.4	115.6	15.7
令和4年	112.6	3.2	130.1	30.1	101.9	△ 3.0	197.7	33.9	118.7	△ 0.3	123.7	10.4	105.6	4.2	111.7	△ 3.4
令和5年	111.9	△ 0.6	147.5	13.4	106.9	4.9	138.1	△ 30.1	109.1	△ 8.1	136.2	10.1	106.5	0.9	115.9	3.8
令和5年3月	121.5	5.6	150.0	18.6	115.0	5.2	137.1	△ 31.5	115.7	△ 10.7	152.6	28.1	114.1	9.0	139.5	△ 1.7
令和5年4月	116.1	1.8	133.3	△ 13.9	111.4	9.1	154.6	△ 30.9	113.0	△ 9.1	136.4	11.3	109.4	12.9	118.6	△ 12.8
令和5年5月	106.5	△ 3.9	132.4	12.6	99.3	6.9	134.0	△ 25.7	92.2	△ 6.2	113.9	△ 3.9	104.7	1.6	122.1	9.4
令和5年6月	112.9	△ 1.0	148.0	7.8	104.3	6.5	132.0	△ 28.1	107.8	△ 7.5	141.0	12.4	106.3	3.1	120.9	7.2
令和5年7月	109.7	△ 1.9	159.8	24.5	105.7	4.2	125.8	△ 37.4	113.0	△ 2.3	129.5	7.7	106.3	△ 6.8	119.8	12.0
令和5年8月	100.0	△ 4.1	147.1	29.4	99.3	0.0	127.8	△ 33.7	102.6	△ 4.8	121.4	3.0	100.0	△ 7.2	108.1	0.0
令和5年9月	110.8	△ 1.9	168.6	35.4	103.6	2.9	142.3	△ 40.0	107.0	△ 11.5	137.6	11.8	104.7	1.6	103.5	△ 1.1
令和5年10月	112.9	△ 7.1	160.8	10.8	107.9	4.2	159.8	△ 26.9	102.6	△ 12.6	142.8	△ 14.2	110.9	0.0	122.1	20.7
令和5年11月	112.9	0.0	150.0	2.7	108.6	4.1	138.1	△ 28.4	109.6	△ 14.8	142.2	23.0	104.7	△ 8.2	108.1	8.1
令和5年12月	112.9	△ 3.7	142.2	21.9	107.1	△ 0.7	145.4	△ 24.6	133.0	7.0	142.2	10.3	109.4	△ 4.1	110.5	9.2
令和6年1月	108.6	△ 5.6	117.6	△ 6.3	95.0	△ 8.9	129.9	△ 17.1	144.3	58.1	179.2	29.7	101.6	△ 9.7	69.8	△ 30.2
令和6年2月	117.2	0.0	134.3	△ 10.5	101.4	△ 12.9	119.6	△ 16.5	140.0	17.5	189.6	39.0	107.8	13.1	75.6	△ 19.7
令和6年3月	118.3	△ 5.1	136.3	△ 9.7	103.6	△ 9.9	121.6	△ 20.3	153.9	35.1	200.0	28.6	114.1	0.0	81.4	△ 35.8

30人以上

	調査産業計		建設業		製造業		電気・ガス業		情報通信業		運輸業、郵便業		卸売業、小売業		金融業、保険業	
	前年比		前年比		前年比		前年比		前年比		前年比		前年比		前年比	
令和3年	104.5	4.5	118.2	18.1	104.3	4.2	135.5	35.5	105.5	5.4	97.4	△ 2.5	87.0	△ 13.1	125.6	25.6
令和4年	109.3	4.6	134.1	13.5	104.6	0.3	207.0	52.8	123.7	17.3	107.3	10.2	89.6	3.0	129.3	2.9
令和5年	107.0	△ 2.1	146.2	9.0	110.4	5.5	128.6	△ 37.9	122.1	△ 1.3	100.2	△ 6.6	83.7	△ 6.6	153.5	18.7
令和5年3月	112.0	0.0	153.8	0.5	116.4	4.3	128.2	△ 40.5	125.4	△ 7.8	108.3	11.5	84.6	△ 1.9	171.0	4.5
令和5年4月	112.0	2.5	143.2	1.6	115.8	10.5	141.8	△ 34.2	126.3	△ 2.7	98.0	△ 7.8	87.7	0.0	148.6	△ 1.3
令和5年5月	102.8	△ 4.3	129.5	11.0	103.4	8.6	120.9	△ 39.3	106.1	5.2	94.6	△ 6.3	78.5	△ 20.3	159.8	31.5
令和5年6月	106.5	△ 4.1	153.0	19.5	108.2	9.0	130.0	△ 36.1	121.9	△ 1.5	93.7	△ 13.9	78.5	△ 16.3	156.1	19.3
令和5年7月	104.6	△ 0.9	152.3	19.0	110.3	8.0	115.5	△ 40.6	121.1	2.3	93.7	△ 11.1	84.6	△ 1.9	166.4	29.0
令和5年8月	96.3	△ 5.5	131.1	7.5	104.1	1.4	116.4	△ 41.8	110.5	△ 0.8	89.8	△ 12.7	81.5	△ 13.1	148.6	15.2
令和5年9月	105.6	△ 4.2	160.6	19.8	108.2	5.4	136.4	△ 45.8	121.9	△ 4.8	95.1	△ 14.5	83.1	3.9	144.9	11.5
令和5年10月	108.3	△ 10.0	162.9	15.6	111.0	3.9	154.5	△ 33.6	115.8	△ 3.7	102.9	△ 34.3	86.2	△ 1.7	166.4	38.0
令和5年11月	105.6	△ 4.2	148.5	4.8	111.0	1.3	129.1	△ 36.0	124.6	△ 6.5	94.6	△ 5.4	87.7	△ 5.0	149.5	26.9
令和5年12月	104.6	△ 8.9	144.7	20.1	109.6	△ 1.8	134.5	△ 29.5	155.3	19.6	99.0	△ 12.5	84.6	△ 14.1	152.3	26.3
令和6年1月	107.4	△ 9.4	118.2	0.0	97.9	△ 9.5	101.8	△ 30.9	174.6	74.6	150.2	16.2	100.0	14.0	109.3	△ 17.6
令和6年2月	112.0	△ 1.7	123.5	△ 13.8	101.4	△ 14.4	107.3	△ 24.3	164.9	19.8	146.8	40.6	100.0	27.4	117.8	△ 8.0
令和6年3月	113.0	△ 1.6	134.1	△ 10.1	103.4	△ 11.2	107.3	△ 28.9	179.8	43.4	158.0	47.3	115.4	38.9	134.6	△ 15.8

5~29人

	調査産業計		建設業		製造業		電気・ガス業		情報通信業		運輸業、郵便業		卸売業、小売業		金融業、保険業	
	前年比		前年比		前年比		前年比		前年比		前年比		前年比		前年比	
令和3年	119.9	20.0	88.8	△ 11.3	108.6	8.6	206.7	106.6	176.1	76.1	162.9	62.8	111.6	11.6	97.6	△ 2.3
令和4年	119.1	△ 0.7	127.4	43.5	89.8	△ 17.3	X	X	95.7	△ 45.7	176.4	8.3	117.7	5.5	77.2	△ 20.9
令和5年	122.1	2.5	147.5	15.8	91.9	2.3	178.0	X	53.0	△ 44.6	293.8	66.6	123.8	5.2	52.4	△ 32.1
令和5年3月	140.3	16.1	148.3	36.1	111.1	11.1	172.9	X	72.5	△ 28.1	350.0	74.2	136.5	16.2	84.8	△ 11.2
令和5年4月	123.6	1.1	125.8	△ 23.3	93.2	2.9	213.6	X	53.3	△ 46.3	307.1	73.7	125.4	19.7	66.7	△ 37.1
令和5年5月	113.9	△ 2.4	133.7	13.3	80.3	△ 1.1	205.1	X	34.2	△ 60.1	185.7	4.5	123.8	14.7	59.1	△ 35.0
令和5年6月	125.0	4.7	142.7	0.0	88.0	△ 3.8	123.7	X	48.3	△ 44.8	360.7	102.0	125.4	14.5	62.1	△ 18.1
令和5年7月	120.8	△ 3.4	164.0	28.0	88.9	△ 9.6	172.9	X	75.8	△ 24.2	290.2	75.7	122.2	△ 9.4	42.4	△ 35.0
令和5年8月	108.3	△ 1.3	157.3	44.3	80.3	△ 5.1	184.7	X	67.5	△ 23.6	260.7	58.7	114.3	△ 3.9	39.4	△ 40.9
令和5年9月	120.8	2.3	171.9	45.7	84.6	△ 10.0	157.6	X	40.8	△ 52.9	332.1	118.8	120.6	1.3	33.3	△ 43.7
令和5年10月	125.0	1.1	158.4	6.8	94.9	4.7	166.1	X	46.7	△ 54.8	320.5	82.2	130.2	1.2	47.0	△ 27.9
令和5年11月	129.2	7.0	149.4	0.7	99.1	19.5	174.6	X	46.7	△ 55.9	364.3	119.3	117.5	△ 10.8	39.4	△ 40.9
令和5年12月	131.9	9.2	139.3	22.7	97.4	7.5	194.9	X	39.2	△ 60.5	338.4	93.4	128.6	2.6	43.9	△ 32.7
令和6年1月	109.7	2.6	112.4	△ 11.5	80.3	3.2	278.0	31.2	35.0	△ 41.7	281.3	81.0	104.8	△ 20.4	22.7	△ 61.6
令和6年2月	129.2	7.0	138.2	△ 8.9	102.6	1.7	188.1	19.4	52.5	3.3	356.3	36.7	114.3	4.4	24.2	△ 53.0
令和6年3月	129.2	△ 9.7	133.7	△ 9.8	104.3	△ 2.3	203.4	17.6	55.0	△ 24.1	363.4	3.8	112.7	△ 18.4	18.2	△ 78.5

不動産業、物品賃貸業	学術研究等		飲食サービス業等		生活関連サービス等		教育、学習支援業		医療、福祉		複合サービス事業		その他のサービス業			
	前年比	前年比	前年比	前年比	前年比	前年比	前年比	前年比	前年比	前年比	前年比	前年比	前年比			
51.6	Δ 48.4	253.1	153.0	75.7	Δ 24.3	277.2	177.1	92.0	Δ 8.0	110.0	10.0	83.9	Δ 16.1	147.3	47.3	令和3年
134.5	160.7	219.5	Δ 13.3	82.8	9.4	218.6	Δ 21.1	83.5	Δ 9.2	110.0	0.0	191.2	127.9	178.3	21.0	令和4年
134.7	0.1	192.3	Δ 12.4	66.5	Δ 19.7	218.6	0.0	85.3	2.2	88.7	Δ 19.4	188.6	Δ 1.4	167.5	Δ 6.1	令和5年
160.3	71.3	300.0	Δ 6.1	61.7	Δ 27.4	203.3	Δ 12.9	86.6	0.9	92.0	Δ 9.8	206.1	46.4	181.7	4.1	令和5年3月
143.6	69.7	213.0	Δ 18.4	68.3	Δ 19.6	240.0	Δ 7.7	111.9	30.4	92.0	Δ 14.8	224.5	25.0	160.6	Δ 6.5	令和5年4月
121.8	58.4	189.6	Δ 24.3	63.3	Δ 27.0	243.3	Δ 25.5	91.8	Δ 3.2	88.0	Δ 20.0	210.2	13.2	169.0	Δ 14.3	令和5年5月
124.4	61.8	175.3	Δ 34.1	71.7	Δ 13.9	273.3	5.1	94.8	Δ 13.0	84.0	Δ 16.0	175.5	7.5	167.6	Δ 15.0	令和5年6月
132.1	Δ 27.9	167.5	Δ 7.2	73.3	Δ 17.0	216.7	30.0	76.1	Δ 1.0	82.0	Δ 28.1	181.6	Δ 7.3	163.4	Δ 6.4	令和5年7月
125.6	Δ 25.8	144.2	19.4	70.0	Δ 23.7	173.3	18.1	35.1	9.3	86.0	Δ 23.2	136.7	Δ 22.1	159.2	Δ 12.4	令和5年8月
134.6	Δ 29.0	166.2	Δ 14.1	60.0	Δ 29.4	233.3	37.2	82.8	Δ 13.3	88.0	Δ 24.1	155.1	Δ 19.1	162.0	Δ 9.4	令和5年9月
130.8	Δ 37.4	161.0	21.5	65.0	Δ 25.0	273.3	10.8	80.6	Δ 22.3	92.0	Δ 19.3	153.1	Δ 25.7	162.0	Δ 3.3	令和5年10月
146.2	Δ 19.1	167.5	Δ 17.3	68.3	5.1	206.7	10.7	102.2	9.5	84.0	Δ 25.0	159.2	Δ 22.0	164.8	6.4	令和5年11月
155.1	Δ 19.9	170.1	8.3	75.0	Δ 21.1	213.3	8.4	84.3	1.8	90.0	Δ 23.7	171.4	Δ 44.7	171.8	Δ 7.6	令和5年12月
96.2	Δ 16.6	162.3	Δ 26.5	86.7	40.5	173.3	15.5	88.8	Δ 20.6	88.0	Δ 10.2	165.3	Δ 34.7	121.1	Δ 31.8	令和6年1月
110.3	Δ 23.9	239.0	Δ 5.1	86.7	48.7	190.0	Δ 6.5	110.4	15.6	94.0	9.3	83.7	Δ 54.9	123.9	Δ 29.0	令和6年2月
120.5	Δ 26.6	200.0	Δ 33.6	90.0	45.9	206.7	Δ 4.6	100.0	1.5	94.0	4.4	93.9	Δ 48.9	119.7	Δ 34.1	令和6年3月

不動産業、物品賃貸業	学術研究等		飲食サービス業等		生活関連サービス等		教育、学習支援業		医療、福祉		複合サービス事業		その他のサービス業			
	前年比	前年比	前年比	前年比	前年比	前年比	前年比	前年比	前年比	前年比	前年比	前年比	前年比			
83.9	Δ 16.1	121.3	21.3	75.6	Δ 24.4	85.0	Δ 15.1	109.7	9.7	103.4	3.4	X	X	129.7	29.7	令和3年
121.6	44.9	84.9	Δ 30.0	94.6	25.1	208.1	144.8	98.5	Δ 10.2	100.5	Δ 2.8	X	X	155.7	20.0	令和4年
100.4	Δ 17.4	166.1	95.6	63.1	Δ 33.3	257.7	23.8	83.5	Δ 15.2	87.8	Δ 12.6	X	X	159.1	2.2	令和5年
115.3	Δ 15.2	184.0	58.6	60.3	Δ 44.0	282.1	96.4	86.4	Δ 18.6	87.0	Δ 6.0	X	X	165.8	2.5	令和5年3月
129.8	6.3	157.5	160.8	60.3	Δ 42.6	282.1	48.7	115.2	10.2	96.3	2.0	X	X	155.3	0.0	令和5年4月
96.9	Δ 4.5	143.4	149.4	62.8	Δ 43.7	328.2	4.1	90.9	Δ 23.1	88.9	Δ 9.4	X	X	144.7	Δ 19.7	令和5年5月
90.8	Δ 15.1	162.3	123.6	62.8	Δ 41.7	346.2	73.1	103.0	Δ 23.6	85.2	Δ 9.7	X	X	152.6	Δ 16.0	令和5年6月
97.7	Δ 11.7	167.0	124.2	67.9	Δ 35.4	215.4	13.5	70.5	Δ 16.2	81.5	Δ 18.5	X	X	168.4	11.3	令和5年7月
90.1	Δ 21.3	140.6	122.5	67.9	Δ 36.2	184.6	5.8	40.2	8.4	83.3	Δ 18.3	X	X	152.6	0.0	令和5年8月
95.4	Δ 37.5	167.0	84.3	59.0	Δ 38.7	284.6	32.1	80.3	Δ 22.0	83.3	Δ 22.4	X	X	167.1	9.5	令和5年9月
91.6	Δ 41.2	175.5	116.4	66.7	Δ 34.2	323.1	Δ 3.1	69.7	Δ 41.0	83.3	Δ 15.1	X	X	168.4	17.4	令和5年10月
100.0	Δ 25.1	182.1	80.5	62.8	35.9	189.7	Δ 21.3	84.1	Δ 17.1	79.6	Δ 24.6	X	X	163.2	11.7	令和5年11月
92.4	Δ 27.9	167.0	90.4	69.2	Δ 32.6	182.1	Δ 25.2	71.2	Δ 25.4	81.5	Δ 26.6	X	X	148.7	3.7	令和5年12月
92.4	Δ 4.6	139.6	Δ 20.9	69.2	8.0	97.4	Δ 56.3	90.2	Δ 32.0	90.7	Δ 15.5	X	X	110.5	Δ 34.4	令和6年1月
103.8	0.7	162.3	Δ 17.3	55.1	Δ 2.3	141.0	Δ 50.5	112.9	12.0	94.4	1.9	X	X	127.6	Δ 20.5	令和6年2月
116.0	2.7	151.9	Δ 21.8	56.4	Δ 6.5	169.2	Δ 48.0	97.0	Δ 7.2	94.4	8.5	X	X	102.6	Δ 38.6	令和6年3月

不動産業、物品賃貸業	学術研究等		飲食サービス業等		生活関連サービス等		教育、学習支援業		医療、福祉		複合サービス事業		その他のサービス業			
	前年比	前年比	前年比	前年比	前年比	前年比	前年比	前年比	前年比	前年比	前年比	前年比	前年比			
25.4	Δ 74.6	460.2	360.3	76.0	Δ 23.9	474.3	374.2	55.5	Δ 44.5	126.8	26.8	68.8	Δ 31.0	196.4	96.5	令和3年
125.1	392.5	399.8	Δ 13.1	70.8	Δ 6.8	232.3	Δ 51.0	51.5	Δ 7.2	131.6	3.8	102.7	49.3	238.3	21.3	令和4年
142.3	13.7	247.4	Δ 38.1	67.5	Δ 4.7	169.8	Δ 26.9	90.4	75.5	89.5	Δ 32.0	149.1	45.2	191.7	Δ 19.6	令和5年
171.2	290.0	492.3	Δ 16.6	61.5	Δ 3.1	108.3	Δ 67.1	88.2	107.0	97.7	Δ 22.2	160.7	350.1	225.0	8.0	令和5年3月
133.3	203.6	311.5	Δ 39.8	71.2	8.9	183.3	Δ 45.0	107.4	128.0	81.4	Δ 40.7	189.3	23.2	176.7	Δ 17.8	令和5年4月
124.2	173.0	271.2	Δ 45.3	61.5	Δ 3.1	133.3	Δ 60.5	95.6	109.6	81.4	Δ 40.7	160.7	15.4	231.7	Δ 4.1	令和5年5月
133.3	225.9	211.5	Δ 59.0	76.9	25.0	179.2	Δ 45.6	80.1	55.5	83.7	Δ 28.0	185.7	48.6	210.0	Δ 12.5	令和5年6月
139.4	Δ 35.7	186.5	Δ 42.3	76.9	2.5	212.5	50.0	89.0	44.0	86.0	Δ 41.3	114.3	Δ 8.6	153.3	Δ 34.8	令和5年7月
134.8	Δ 28.8	165.4	Δ 18.1	69.2	Δ 10.0	158.3	31.0	25.0	21.4	90.7	Δ 30.3	117.9	6.5	181.7	Δ 30.1	令和5年8月
147.0	Δ 23.6	180.8	Δ 46.3	59.6	Δ 18.5	170.8	36.6	91.2	12.7	95.3	Δ 28.1	103.6	Δ 12.1	151.7	Δ 39.3	令和5年9月
142.4	Δ 35.6	153.8	Δ 27.3	61.5	Δ 15.9	208.3	31.6	104.4	42.0	107.0	Δ 28.1	110.7	Δ 11.4	150.0	Δ 35.3	令和5年10月
162.1	Δ 16.4	161.5	Δ 53.4	71.2	Δ 7.4	225.0	68.8	141.2	81.3	97.7	Δ 23.6	110.7	34.8	173.3	Δ 2.8	令和5年11月
183.3	Δ 16.0	192.3	Δ 25.9	78.8	Δ 8.9	250.0	62.1	112.5	98.8	109.3	Δ 19.0	135.7	46.1	230.0	Δ 22.9	令和5年12月
59.1	Δ 36.0	209.6	Δ 28.8	98.1	59.5	258.3	210.1	88.2	36.3	83.7	16.1	110.7	Δ 45.6	151.7	Δ 25.4	令和6年1月
69.7	Δ 51.6	369.2	6.1	109.6	83.9	245.8	96.6	107.4	25.9	93.0	29.0	114.3	Δ 41.8	111.7	Δ 47.6	令和6年2月
72.7	Δ 57.5	288.5	Δ 41.4	113.5	78.7	250.0	130.8	107.4	21.8	90.7	Δ 9.3	139.3	Δ 13.3	166.7	Δ 25.9	令和6年3月

第4表 常用雇用指数
5人以上

	調査産業計		建設業		製造業		電気・ガス業		情報通信業		運輸業、郵便業		卸売業、小売業		金融業、保険業	
	前年比		前年比		前年比		前年比		前年比		前年比		前年比		前年比	
令和2年	101.5	Δ 0.7	100.0	1.0	101.1	Δ 2.9	86.6	Δ 3.7	114.8	4.2	99.1	0.2	97.5	Δ 0.8	96.2	Δ 3.8
令和3年	101.0	Δ 0.5	100.7	0.7	101.9	0.8	81.2	Δ 6.2	113.1	Δ 1.5	98.2	Δ 0.9	96.6	Δ 0.9	94.3	Δ 2.0
令和4年	101.4	0.4	100.0	Δ 0.7	101.1	Δ 0.8	86.7	6.8	111.3	Δ 1.6	96.0	Δ 2.2	96.4	Δ 0.2	94.4	0.1
令和5年	104.2	2.8	97.5	Δ 2.5	103.0	1.9	88.8	2.5	112.6	1.2	96.2	0.2	101.1	4.9	94.3	Δ 0.1
令和5年3月	102.5	2.3	100.2	1.1	101.0	1.1	88.4	4.7	110.6	0.2	96.5	0.5	95.9	0.4	94.6	2.8
令和5年4月	103.9	2.4	99.1	Δ 0.7	102.8	1.8	88.8	2.4	113.6	1.9	97.1	1.0	99.7	2.7	93.6	Δ 2.1
令和5年5月	103.7	2.0	97.1	Δ 3.3	103.4	1.4	88.3	1.7	113.2	0.7	96.7	1.2	99.4	2.6	94.9	0.0
令和5年6月	104.1	2.3	96.6	Δ 3.0	103.3	2.6	89.4	0.2	113.3	1.4	95.8	0.2	101.5	4.3	94.5	Δ 1.3
令和5年7月	104.9	2.8	96.4	Δ 4.1	104.7	2.0	89.3	Δ 0.3	115.0	3.0	95.5	0.1	102.8	5.8	93.7	Δ 1.9
令和5年8月	104.7	3.2	96.3	Δ 3.9	104.6	2.5	88.7	Δ 0.6	114.0	2.9	95.5	1.2	103.4	6.9	93.6	Δ 1.7
令和5年9月	104.9	3.7	96.3	Δ 4.2	104.0	2.2	89.1	0.7	113.1	3.1	95.1	0.7	103.4	7.5	94.0	Δ 0.4
令和5年10月	105.3	3.4	96.1	Δ 4.2	103.4	1.9	88.6	2.2	112.1	2.0	96.5	Δ 2.3	104.0	8.6	94.3	0.1
令和5年11月	105.3	3.5	96.2	Δ 3.7	103.6	3.2	88.2	1.4	112.1	0.6	96.7	Δ 2.1	104.3	8.9	95.0	0.7
令和5年12月	105.5	3.7	96.5	Δ 2.8	103.4	2.7	88.2	1.7	111.6	Δ 0.5	95.4	Δ 1.5	105.4	8.9	94.9	0.7
令和6年1月	104.2	1.2	95.6	Δ 3.5	101.4	0.9	88.4	Δ 1.8	111.5	Δ 0.7	94.0	Δ 2.9	104.3	7.3	94.6	0.5
令和6年2月	104.7	1.6	96.2	Δ 3.5	102.4	1.1	88.5	Δ 0.3	111.6	0.8	94.4	Δ 2.6	104.6	8.4	94.1	Δ 0.3
令和6年3月	103.6	1.1	94.6	Δ 5.6	101.4	0.4	88.4	0.0	110.8	0.2	92.5	Δ 4.1	103.4	7.8	94.6	0.0

30人以上

	調査産業計		建設業		製造業		電気・ガス業		情報通信業		運輸業、郵便業		卸売業、小売業		金融業、保険業	
	前年比		前年比		前年比		前年比		前年比		前年比		前年比		前年比	
令和2年	102.3	Δ 1.2	109.8	5.0	102.6	Δ 3.8	81.1	Δ 3.2	110.9	4.9	94.6	Δ 2.3	97.0	Δ 0.3	88.3	Δ 6.3
令和3年	102.0	Δ 0.3	112.3	2.3	103.7	1.1	78.7	Δ 3.0	109.5	Δ 1.3	92.3	Δ 2.4	95.4	Δ 1.6	86.4	Δ 2.2
令和4年	101.3	Δ 0.7	112.5	0.2	103.3	Δ 0.4	82.4	4.7	110.4	0.8	91.4	Δ 1.0	97.2	1.9	85.4	Δ 1.2
令和5年	105.0	3.7	112.7	0.1	105.7	2.4	85.6	3.8	111.6	1.1	94.0	2.8	100.8	3.7	82.5	Δ 3.3
令和5年3月	103.9	3.9	112.2	1.8	104.3	1.8	85.1	4.5	109.5	1.2	93.8	3.6	98.3	3.2	83.5	Δ 1.7
令和5年4月	105.1	3.5	114.0	1.7	106.1	2.2	85.6	5.1	111.9	1.1	94.5	4.0	101.3	3.5	82.6	Δ 4.0
令和5年5月	105.2	3.3	113.1	0.7	106.9	2.4	85.0	4.2	112.1	1.1	94.0	4.1	101.2	2.5	82.6	Δ 3.7
令和5年6月	105.4	3.9	112.8	0.3	106.8	4.2	86.4	2.2	112.3	0.8	94.1	4.0	100.9	1.9	82.4	Δ 5.8
令和5年7月	105.7	3.4	112.8	Δ 0.2	106.7	2.2	86.1	1.5	114.0	2.0	93.9	3.8	101.7	3.1	82.4	Δ 5.5
令和5年8月	105.2	3.5	112.3	Δ 0.5	106.4	2.3	85.4	1.2	113.0	1.6	93.8	4.4	101.8	3.8	82.5	Δ 4.0
令和5年9月	105.1	3.7	112.3	Δ 1.4	106.0	2.2	85.9	2.7	111.9	1.4	93.3	4.0	101.4	4.3	82.7	Δ 2.3
令和5年10月	105.1	3.3	112.4	Δ 1.5	105.6	2.3	85.3	3.1	110.9	0.3	94.2	Δ 0.4	101.4	3.8	82.0	Δ 2.3
令和5年11月	105.2	3.8	112.7	Δ 1.1	105.5	3.4	84.8	2.0	111.0	0.3	94.3	Δ 0.7	101.6	4.2	81.9	Δ 2.8
令和5年12月	105.3	3.6	112.3	Δ 1.4	105.8	3.4	84.8	2.4	110.4	Δ 0.5	92.8	Δ 1.7	101.9	3.7	81.7	Δ 2.8
令和6年1月	103.9	Δ 0.1	111.0	Δ 1.5	102.8	Δ 0.8	85.1	Δ 2.2	110.7	Δ 1.2	93.1	Δ 1.3	101.6	3.3	81.5	Δ 1.9
令和6年2月	103.9	Δ 0.6	110.6	Δ 1.7	103.8	Δ 0.9	85.3	Δ 0.4	111.2	0.8	93.3	Δ 1.5	101.5	1.8	81.4	Δ 2.0
令和6年3月	103.2	Δ 0.7	109.3	Δ 2.6	102.4	Δ 1.8	85.1	0.0	110.8	1.2	91.9	Δ 2.0	101.0	2.7	80.0	Δ 4.2

5～29人

	調査産業計		建設業		製造業		電気・ガス業		情報通信業		運輸業、郵便業		卸売業、小売業		金融業、保険業	
	前年比		前年比		前年比		前年比		前年比		前年比		前年比		前年比	
令和2年	100.3	Δ 0.2	95.6	Δ 0.8	95.7	0.5	106.9	Δ 4.6	132.2	0.4	112.7	5.8	97.8	Δ 1.2	104.0	Δ 1.5
令和3年	99.6	Δ 0.7	95.3	Δ 0.3	95.4	Δ 0.3	97.1	Δ 9.2	128.8	Δ 2.6	116.0	2.9	97.5	Δ 0.3	101.5	Δ 2.4
令和4年	101.5	1.9	94.3	Δ 1.0	93.5	Δ 2.0	X	X	113.7	Δ 11.7	109.3	Δ 5.8	96.0	Δ 1.5	103.0	1.5
令和5年	103.3	1.8	90.9	Δ 3.6	93.6	0.1	99.2	X	115.7	1.7	101.6	Δ 7.1	101.4	5.7	106.6	3.5
令和5年3月	100.5	0.1	94.7	0.7	89.7	Δ 1.4	99.4	X	113.7	Δ 4.0	103.7	Δ 7.6	94.3	Δ 1.5	105.9	7.8
令和5年4月	102.3	0.9	92.6	Δ 1.7	91.3	0.0	99.1	X	119.6	5.4	103.8	Δ 6.9	98.6	2.1	105.0	0.1
令和5年5月	101.7	0.2	90.3	Δ 5.0	91.3	Δ 2.1	99.1	X	116.4	Δ 1.1	103.8	Δ 6.3	98.2	2.6	107.8	4.1
令和5年6月	102.5	0.3	89.7	Δ 4.4	91.3	Δ 3.1	99.1	X	116.4	4.2	99.3	Δ 10.4	102.0	6.1	107.3	3.6
令和5年7月	104.1	2.0	89.4	Δ 5.8	97.9	1.9	99.1	X	117.3	7.0	98.9	Δ 10.1	103.7	7.7	105.5	1.9
令和5年8月	104.2	2.6	89.4	Δ 5.4	98.2	3.3	99.1	X	117.3	9.1	99.1	Δ 7.8	104.7	9.1	105.3	1.0
令和5年9月	104.6	3.7	89.4	Δ 5.4	97.0	2.6	99.1	X	117.3	11.4	99.3	Δ 8.2	104.9	9.7	105.8	1.8
令和5年10月	105.4	3.6	89.2	Δ 5.2	95.4	0.4	99.1	X	116.3	10.1	102.0	Δ 7.7	105.8	12.0	107.2	2.6
令和5年11月	105.3	3.1	89.2	Δ 4.8	96.9	2.9	99.1	X	116.3	2.7	102.7	Δ 6.1	106.1	12.2	109.1	4.4
令和5年12月	105.7	3.7	89.7	Δ 3.5	94.9	Δ 0.2	99.1	X	115.2	Δ 0.5	101.7	Δ 1.5	108.0	12.7	109.0	4.3
令和6年1月	104.6	2.9	88.9	Δ 4.6	96.6	7.9	99.1	Δ 0.3	114.0	1.9	96.2	Δ 6.3	106.2	10.2	108.5	3.0
令和6年2月	105.9	4.7	90.0	Δ 4.3	97.5	8.8	99.1	Δ 0.3	112.4	1.6	96.8	Δ 5.2	106.8	13.3	107.7	1.7
令和6年3月	104.1	3.6	88.3	Δ 6.8	98.1	9.4	99.1	Δ 0.3	110.1	Δ 3.2	93.7	Δ 9.6	105.1	11.5	110.3	4.2

※令和6年1月調査において実施したベンチマーク更新に伴い、常用雇用指数が過去に遡って改訂されることから、令和2年平均の数値を参考に掲載している。

不動産業、物品賃貸業	学術研究等		飲食サービス業等		生活関連サービス等		教育、学習支援業		医療、福祉		複合サービス事業		その他のサービス業			
	前年比	前年比	前年比	前年比	前年比	前年比	前年比	前年比	前年比	前年比	前年比	前年比	前年比			
125.3	8.4	108.9	Δ 6.0	97.5	Δ 9.5	93.1	Δ 2.1	115.5	5.0	100.5	2.9	113.1	Δ 0.5	109.5	0.1	令和2年
129.8	3.6	115.3	5.9	89.3	Δ 8.4	101.5	9.0	117.9	2.1	98.6	Δ 1.9	117.6	4.0	110.9	1.3	令和3年
127.9	Δ 1.5	107.7	Δ 6.6	103.5	15.9	102.2	0.7	120.0	1.8	96.4	Δ 2.2	116.6	Δ 0.9	112.7	1.6	令和4年
130.2	1.7	127.4	18.3	103.8	0.4	97.4	Δ 4.7	122.9	2.5	103.7	7.6	113.7	Δ 2.6	112.1	Δ 0.6	令和5年
131.6	4.6	124.7	18.8	103.1	2.9	98.1	Δ 4.6	119.2	2.8	102.4	6.5	111.1	Δ 3.1	112.9	1.2	令和5年3月
129.8	1.7	128.4	17.5	102.0	Δ 3.0	97.2	Δ 1.4	122.5	3.6	103.9	7.4	115.0	Δ 2.3	110.5	Δ 1.2	令和5年4月
132.2	4.5	128.1	16.8	101.2	Δ 3.9	96.6	Δ 2.0	123.6	3.3	103.6	7.2	114.4	Δ 2.1	110.3	Δ 1.6	令和5年5月
129.8	0.1	128.4	16.7	101.0	Δ 4.3	94.1	Δ 8.1	123.6	2.6	104.6	7.7	114.0	Δ 2.8	110.9	Δ 1.5	令和5年6月
131.7	0.8	128.5	16.8	101.9	Δ 5.1	99.1	Δ 2.8	123.9	2.6	104.8	9.5	114.2	Δ 2.6	111.1	Δ 1.7	令和5年7月
131.7	1.1	127.2	17.4	100.1	Δ 3.8	95.4	Δ 7.5	123.9	2.9	104.5	9.3	113.8	Δ 2.8	111.1	Δ 1.6	令和5年8月
128.4	Δ 3.1	128.2	18.3	105.2	4.5	96.6	Δ 4.1	123.2	1.0	104.3	8.9	112.9	Δ 3.1	111.4	Δ 1.4	令和5年9月
127.5	Δ 0.2	127.9	19.3	107.3	2.2	97.9	Δ 5.7	123.9	1.0	104.1	8.3	112.4	Δ 3.5	112.4	Δ 0.7	令和5年10月
127.8	Δ 4.5	127.8	19.5	105.7	0.8	98.1	Δ 5.1	124.4	1.6	103.8	7.5	113.3	Δ 2.3	113.1	Δ 1.1	令和5年11月
127.9	Δ 3.2	127.8	18.6	107.3	0.9	98.1	Δ 4.5	124.3	2.6	103.6	7.6	113.6	Δ 1.5	113.4	Δ 0.5	令和5年12月
127.4	Δ 4.1	127.8	1.0	100.2	Δ 4.8	98.4	Δ 1.2	125.0	2.8	103.6	1.4	112.3	Δ 2.7	113.1	Δ 0.8	令和6年1月
127.1	Δ 3.1	127.0	1.2	106.9	1.2	96.4	Δ 1.9	124.2	2.5	103.1	0.5	112.8	Δ 0.9	112.8	Δ 0.8	令和6年2月
126.9	Δ 3.6	127.6	2.3	103.4	0.3	95.3	Δ 2.9	122.0	2.3	102.0	Δ 0.4	113.3	2.0	113.3	0.4	令和6年3月

不動産業、物品賃貸業	学術研究等		飲食サービス業等		生活関連サービス等		教育、学習支援業		医療、福祉		複合サービス事業		その他のサービス業			
	前年比	前年比	前年比	前年比	前年比	前年比	前年比	前年比	前年比	前年比	前年比	前年比	前年比			
176.2	7.0	107.4	Δ 13.9	95.1	Δ 14.5	88.9	Δ 4.1	117.4	4.9	99.6	2.3	X	X	116.1	0.5	令和2年
265.1	50.5	117.9	9.8	89.9	Δ 5.5	87.2	Δ 1.9	121.9	3.8	96.7	Δ 2.9	X	X	117.0	0.8	令和3年
275.1	3.8	88.3	Δ 25.1	96.3	7.1	84.8	Δ 2.8	124.1	1.8	91.8	Δ 5.1	X	X	119.2	1.9	令和4年
285.9	3.9	128.5	45.5	94.6	Δ 1.8	86.3	1.8	125.1	0.8	101.8	10.8	X	X	115.8	Δ 2.9	令和5年
288.6	9.0	125.4	44.7	94.2	Δ 4.5	87.2	3.6	124.1	2.4	100.2	10.9	X	X	118.7	0.8	令和5年3月
288.6	8.5	127.0	41.5	92.7	Δ 5.6	86.3	4.5	123.1	0.7	102.8	10.6	X	X	112.9	Δ 4.5	令和5年4月
293.6	7.1	126.4	40.6	92.6	Δ 5.2	87.9	4.7	125.3	0.8	102.1	10.3	X	X	113.6	Δ 4.0	令和5年5月
288.0	4.3	126.7	40.1	93.8	Δ 2.8	83.9	Δ 0.9	125.3	0.5	103.1	11.4	X	X	114.6	Δ 3.6	令和5年6月
288.0	1.4	127.0	40.3	95.5	Δ 3.6	87.3	2.1	125.3	0.4	103.0	11.4	X	X	114.8	Δ 4.2	令和5年7月
288.4	2.8	128.3	43.3	92.7	Δ 4.0	86.8	2.1	125.2	0.7	102.2	11.5	X	X	113.8	Δ 4.8	令和5年8月
283.2	0.8	131.9	48.2	94.8	Δ 1.0	85.7	Δ 0.1	124.5	Δ 0.6	102.5	12.0	X	X	114.3	Δ 4.9	令和5年9月
277.0	0.0	131.2	50.1	96.3	1.4	85.7	Δ 0.1	125.6	Δ 0.7	102.0	11.3	X	X	114.7	Δ 4.7	令和5年10月
282.0	0.3	130.1	51.5	95.5	0.1	88.4	5.0	126.3	0.3	101.9	11.5	X	X	115.9	Δ 4.4	令和5年11月
283.0	Δ 2.1	130.9	51.4	97.2	Δ 2.3	87.5	3.3	126.0	0.6	101.9	11.8	X	X	116.1	Δ 3.6	令和5年12月
280.6	Δ 1.1	129.5	Δ 0.4	90.7	Δ 4.7	88.2	4.3	126.5	1.0	101.2	1.5	X	X	115.5	Δ 3.8	令和6年1月
279.8	Δ 2.2	128.9	1.2	89.9	Δ 4.8	85.8	1.3	125.3	0.1	100.7	0.2	X	X	115.3	Δ 3.8	令和6年2月
279.9	Δ 3.0	128.5	2.5	93.2	Δ 1.1	89.0	2.1	122.8	Δ 1.0	100.6	0.4	X	X	114.6	Δ 3.5	令和6年3月

不動産業、物品賃貸業	学術研究等		飲食サービス業等		生活関連サービス等		教育、学習支援業		医療、福祉		複合サービス事業		その他のサービス業			
	前年比	前年比	前年比	前年比	前年比	前年比	前年比	前年比	前年比	前年比	前年比	前年比	前年比			
103.3	5.6	109.9	0.4	98.7	Δ 7.1	96.2	Δ 0.6	111.3	4.8	102.3	4.0	133.3	2.7	97.2	Δ 0.8	令和2年
94.8	Δ 8.2	113.4	3.2	89.1	Δ 9.7	112.0	16.4	109.8	Δ 1.3	102.0	Δ 0.3	146.9	10.2	99.6	2.5	令和3年
91.7	Δ 3.3	120.4	6.2	107.0	20.1	115.0	2.7	111.5	1.5	105.3	3.2	154.9	5.4	100.7	1.1	令和4年
92.5	0.9	126.3	4.9	108.5	1.5	104.8	Δ 8.9	118.5	6.2	107.5	2.1	152.6	Δ 1.5	104.9	4.0	令和5年
93.5	2.7	123.8	5.9	107.6	7.2	105.2	Δ 10.0	109.0	3.5	106.7	Δ 1.1	152.9	7.4	102.0	2.1	令和5年3月
91.7	Δ 1.0	128.9	5.8	106.8	Δ 1.6	104.4	Δ 5.3	121.4	10.3	106.2	1.7	158.2	Δ 1.7	105.5	5.2	令和5年4月
93.4	3.5	128.9	5.0	105.6	Δ 3.2	102.0	Δ 6.5	119.9	9.0	106.6	1.4	157.0	Δ 1.0	103.9	3.6	令和5年5月
91.7	Δ 1.7	129.2	5.3	104.5	Δ 5.2	100.8	Δ 12.8	119.9	7.4	107.8	1.4	154.3	Δ 2.7	103.6	2.7	令和5年6月
93.8	0.6	129.2	5.3	105.0	Δ 5.9	107.1	Δ 5.9	121.3	7.7	108.4	5.8	153.2	Δ 3.4	103.8	3.4	令和5年7月
93.6	0.4	126.3	4.6	103.8	Δ 3.7	100.8	Δ 13.5	121.3	7.7	109.2	5.6	151.3	Δ 4.5	105.5	5.1	令和5年8月
91.0	Δ 4.6	125.5	3.6	110.6	7.6	104.0	Δ 6.8	120.5	4.5	107.9	3.8	149.5	Δ 5.7	105.5	5.7	令和5年9月
91.0	Δ 0.3	125.3	4.3	113.0	2.5	106.2	Δ 9.4	120.5	4.5	108.6	3.0	148.0	Δ 6.6	107.7	7.5	令和5年10月
90.5	Δ 6.4	125.9	4.3	111.0	1.2	104.2	Δ 11.4	120.5	4.3	107.7	0.6	148.0	Δ 5.3	107.7	6.1	令和5年11月
90.5	Δ 3.5	125.3	2.9	112.5	2.6	105.1	Δ 9.5	120.5	7.2	107.2	0.8	148.5	Δ 3.2	108.1	6.0	令和5年12月
90.6	Δ 4.9	126.2	1.9	105.1	Δ 5.0	105.0	Δ 4.9	121.9	7.0	108.5	1.2	146.7	Δ 4.4	108.2	5.5	令和6年1月
90.3	Δ 3.4	125.3	1.2	116.0	4.0	103.4	Δ 4.2	121.9	7.9	107.8	0.8	146.7	Δ 6.1	107.6	5.2	令和6年2月
90.1	Δ 3.6	126.5	2.2	108.6	0.9	98.9	Δ 6.0	120.7	10.7	104.9	Δ 1.7	150.3	Δ 1.7	110.8	8.6	令和6年3月

第5-1表 就業形態別一人平均現金給与額、実労働時間等(5人以上)

産 業	現金給与総額 (円)				出勤日数 (日)	総実労働時間 (時間)			常 用労働者 (人)
	定期給与	所定内給与	特 別 給 与	出 勤 日 数 (日)		所定内労働時間	所定外労働時間		
								現金給与総額	
(一般労働者)									
調査産業計	341,445	321,079	294,691	20,366	19.8	166.0	151.5	14.5	503,647
建設業	368,747	364,347	327,989	4,400	21.0	173.4	158.8	14.6	33,079
製造業	324,836	317,139	283,829	7,697	19.6	165.8	150.3	15.5	127,110
電気・ガス業	410,298	410,298	371,525	0	18.9	155.9	143.2	12.7	2,992
情報通信業	362,758	359,396	327,023	3,362	18.8	161.8	143.6	18.2	9,351
運輸業, 郵便業	355,936	349,636	298,578	6,300	21.4	206.4	167.7	38.7	40,331
卸売業, 小売業	309,471	298,970	277,175	10,501	20.2	169.6	156.3	13.3	62,249
金融業, 保険業	336,101	322,405	309,061	13,696	18.5	135.5	128.2	7.3	15,077
不動産業, 物品賃貸業	299,709	299,709	270,249	0	19.7	165.1	151.9	13.2	5,794
学術研究等	404,209	343,635	308,547	60,574	19.1	160.0	143.2	16.8	14,041
飲食サービス業等	241,284	239,890	221,883	1,394	21.6	179.1	167.4	11.7	8,441
生活関連サービス等	296,672	289,334	273,925	7,338	19.8	161.7	153.5	8.2	9,283
教育, 学習支援業	574,519	400,745	394,263	173,774	18.6	164.1	146.0	18.1	35,074
医療, 福祉	306,878	301,743	283,380	5,135	19.6	155.9	149.9	6.0	95,635
複合サービス事業	303,261	303,247	293,556	14	17.6	141.8	137.1	4.7	5,546
その他のサービス業	297,091	284,868	264,340	12,223	19.1	157.0	146.2	10.8	39,601
(パートタイム労働者)									
調査産業計	110,339	108,221	105,014	2,118	14.7	88.2	85.7	2.5	201,465
建設業	150,630	148,904	144,961	1,726	16.2	113.5	111.0	2.5	1,970
製造業	122,955	121,908	115,329	1,047	16.9	111.5	106.4	5.1	13,717
電気・ガス業	179,899	159,358	159,140	20,541	16.7	108.8	108.6	0.2	229
情報通信業	130,666	129,803	124,797	863	13.5	93.3	91.9	1.4	311
運輸業, 郵便業	103,291	99,470	95,374	3,821	13.5	86.2	82.0	4.2	5,277
卸売業, 小売業	97,577	97,152	94,664	425	15.1	89.4	87.5	1.9	67,906
金融業, 保険業	119,387	118,216	116,124	1,171	13.9	94.1	92.1	2.0	926
不動産業, 物品賃貸業	103,489	103,489	102,025	0	14.7	87.0	85.9	1.1	2,677
学術研究等	136,100	136,100	133,043	0	15.6	98.4	98.1	0.3	1,319
飲食サービス業等	89,382	89,382	85,071	0	13.1	76.1	72.0	4.1	39,221
生活関連サービス等	86,475	86,353	83,242	122	12.2	78.8	76.0	2.8	5,302
教育, 学習支援業	113,761	113,761	113,416	0	13.9	76.9	76.5	0.4	12,416
医療, 福祉	149,780	140,172	137,724	9,608	15.1	89.3	88.3	1.0	33,300
複合サービス事業	140,523	140,523	138,757	0	16.3	108.1	106.6	1.5	185
その他のサービス業	124,098	121,878	117,442	2,220	15.7	98.7	95.6	3.1	16,706

第5-2表 就業形態別一人平均現金給与額、実労働時間等(30人以上)

産 業	現金給与総額 (円)				出勤日数 (日)	総実労働時間 (時間)			常 用労働者 (人)
	定期給与	所定内給与	特 別 給 与	出 勤 日 数 (日)		所定内労働時間	所定外労働時間		
								現金給与総額	
(一般労働者)									
調査産業計	361,802	336,167	305,685	25,635	19.3	164.8	149.4	15.4	315,261
建設業	457,651	445,846	381,402	11,805	20.6	177.7	159.7	18.0	11,892
製造業	330,684	323,910	287,408	6,774	19.4	164.3	148.3	16.0	100,876
電気・ガス業	406,872	406,872	365,568	0	18.6	156.4	143.5	12.9	2,130
情報通信業	364,929	362,668	325,682	2,261	18.5	163.0	141.9	21.1	7,444
運輸業, 郵便業	359,567	358,789	307,532	778	21.2	204.6	168.6	36.0	29,369
卸売業, 小売業	324,019	317,575	294,174	6,444	19.8	165.3	151.9	13.4	24,675
金融業, 保険業	371,033	369,685	339,557	1,348	18.5	144.1	127.9	16.2	6,103
不動産業, 物品賃貸業	310,794	310,794	282,250	0	19.3	170.4	150.0	20.4	2,654
学術研究等	362,533	348,978	320,474	13,555	18.4	152.4	136.2	16.2	6,019
飲食サービス業等	250,830	248,013	229,021	2,817	20.1	163.8	152.3	11.5	4,168
生活関連サービス等	322,239	299,206	280,819	23,033	19.2	153.2	140.6	12.6	3,060
教育, 学習支援業	661,623	430,883	426,551	230,740	18.1	159.4	143.6	15.8	26,408
医療, 福祉	327,974	322,008	298,735	5,966	19.1	155.5	149.0	6.5	63,911
複合サービス事業	X	X	X	X	X	X	X	X	X
その他のサービス業	275,900	258,636	237,602	17,264	18.7	155.1	144.5	10.6	24,151
(パートタイム労働者)									
調査産業計	118,411	115,387	111,781	3,024	14.6	88.6	86.2	2.4	99,404
建設業	153,486	143,613	135,907	9,873	14.2	107.3	102.9	4.4	264
製造業	133,721	132,294	123,421	1,427	17.3	120.3	113.4	6.9	10,058
電気・ガス業	183,605	160,990	160,750	22,615	16.6	105.8	105.6	0.2	208
情報通信業	120,311	119,394	112,850	917	12.6	88.5	86.6	1.9	237
運輸業, 郵便業	108,929	106,288	103,287	2,641	13.2	92.5	87.9	4.6	3,783
卸売業, 小売業	108,287	107,445	103,458	842	15.5	90.8	88.5	2.3	27,504
金融業, 保険業	116,740	115,475	113,776	1,265	13.5	92.2	90.6	1.6	857
不動産業, 物品賃貸業	102,101	102,101	99,131	0	14.9	85.0	82.7	2.3	1,088
学術研究等	172,750	172,750	163,952	0	14.1	95.1	91.2	3.9	84
飲食サービス業等	76,796	76,796	75,248	0	12.5	70.1	68.2	1.9	11,398
生活関連サービス等	72,274	72,055	71,502	219	9.0	61.8	61.1	0.7	2,988
教育, 学習支援業	106,711	106,711	106,207	0	11.0	53.5	53.0	0.5	6,278
医療, 福祉	158,233	146,100	143,556	12,133	14.6	87.7	87.1	0.6	19,928
複合サービス事業	X	X	X	X	X	X	X	X	X
その他のサービス業	122,823	122,518	117,942	305	16.0	98.3	95.1	3.2	14,629

第5-3表 就業形態別一人平均現金給与額、実労働時間等(5~29人)

産 業	現金給与総額 (円)				出勤日数 (日)	総実労働時間 (時間)			常 用労働者 (人)
	定期給与	所定内給与	特 別 給 与	出 勤 日 数 (日)		所定内労働時間	所定外労働時間		
								現金給与総額	
(一般労働者)									
調査産業計	307,440	295,876	276,326	11,564	20.4	168.2	155.1	13.1	188,386
建設業	319,237	318,962	298,244	275	21.2	171.1	158.4	12.7	21,187
製造業	302,231	290,970	269,996	11,261	20.6	172.2	158.3	13.9	26,234
電気・ガス業	418,771	418,771	386,259	0	19.7	154.8	142.5	12.3	862
情報通信業	354,363	346,744	332,208	7,619	19.6	157.3	150.4	6.9	1,907
運輸業, 郵便業	346,272	325,269	274,742	21,003	21.9	211.3	165.4	45.9	10,962
卸売業, 小売業	299,968	286,817	266,071	13,151	20.5	172.4	159.2	13.2	37,574
金融業, 保険業	311,835	289,561	287,877	22,274	18.4	129.6	128.4	1.2	8,974
不動産業, 物品賃貸業	290,246	290,246	260,003	0	20.1	160.6	153.5	7.1	3,140
学術研究等	435,525	339,620	299,584	95,905	19.7	165.8	148.6	17.2	8,022
飲食サービス業等	231,930	231,930	214,888	0	23.2	194.1	182.2	11.9	4,273
生活関連サービス等	284,718	284,718	270,701	0	20.1	165.7	159.6	6.1	6,223
教育, 学習支援業	308,808	308,808	295,766	0	20.1	178.3	153.4	24.9	8,666
医療, 福祉	264,952	261,469	252,865	3,483	20.5	156.7	151.8	4.9	31,724
複合サービス事業	307,415	307,415	300,550	0	18.1	146.5	142.5	4.0	3,188
その他のサービス業	330,841	326,644	306,922	4,197	19.7	159.9	148.9	11.0	15,450
(パートタイム労働者)									
調査産業計	102,540	101,297	98,476	1,243	14.7	87.7	85.2	2.5	102,061
建設業	150,161	149,775	146,451	386	16.5	114.6	112.4	2.2	1,706
製造業	93,370	93,370	93,094	0	15.5	87.3	87.1	0.2	3,659
電気・ガス業	143,190	143,190	143,190	0	18.0	138.9	138.9	0.0	21
情報通信業	164,392	163,703	163,703	689	16.5	109.1	109.1	0.0	74
運輸業, 郵便業	89,405	82,678	75,886	6,727	14.3	70.9	67.6	3.3	1,494
卸売業, 小売業	90,332	90,189	88,715	143	14.8	88.5	86.9	1.6	40,402
金融業, 保険業	152,261	152,261	145,290	0	18.9	118.5	111.5	7.0	69
不動産業, 物品賃貸業	104,416	104,416	103,957	0	14.6	88.3	88.0	0.3	1,589
学術研究等	133,518	133,518	130,865	0	15.7	98.7	98.6	0.1	1,235
飲食サービス業等	94,512	94,512	89,075	0	13.3	78.5	73.5	5.0	27,823
生活関連サービス等	104,287	104,287	97,966	0	16.2	100.2	94.7	5.5	2,314
教育, 学習支援業	121,235	121,235	121,059	0	17.0	101.7	101.4	0.3	6,138
医療, 福祉	137,312	131,428	129,123	5,884	15.7	91.7	90.2	1.5	13,372
複合サービス事業	181,159	181,159	180,614	0	18.1	133.9	133.4	0.5	88
その他のサービス業	133,234	117,293	113,865	15,941	13.4	102.0	99.4	2.6	2,077

【参考資料】

共通事業所における前年同月比について

平成30年からの部分入れ替え方式の導入に伴い、常に一部の調査事業所が前年も調査対象となっていることから、共通事業所(注1)に限定した集計が可能となった。本資料は、サンプル入替え時や、ベンチマーク更新(基準とする事業規模・産業別の労働者構成割合の見直し(労働者のウェイト変化))の際に発生する、一時的な断層(ギャップ)の影響を除去した短期的な賃金等の動向を見るための参考値として公表するものである。

(調査産業計、事業所規模5人以上)

	現金給与総額	きまって支給する給与	所定内給与
	%	%	%
令和6年3月	▲ 0.1	1.6	1.9

	総実労働時間	所定内労働時間	所定外労働時間
	%	%	%
令和6年3月	▲ 1.6	▲ 1.5	▲ 2.5

(注1) 共通事業所とは、「前年同月分」及び「当月分」ともに集計対象となった調査対象事業所のことである。

(注2) 前年同月比は、労働者数の変化の影響を除くため、当月の労働者数をもとに月々の平均賃金などを計算している。

(注3) 本系列(全ての調査対象事業所のデータを用いて作成した集計)に比べ、サンプルサイズが小さくなることに留意が必要である。

※毎月勤労統計の「共通事業所」の賃金の実質化をめぐる論点に係る検討会について

https://www.mhlw.go.jp/stf/shingi/other-toukei_127023_00002.html
(厚生労働省 ホームページ)

毎月勤労統計調査（通称“毎勤”）とは・・・

— どんな調査か —

- 労働者の賃金、労働時間及び雇用の毎月の変動を明らかにすることを目的とした調査です。
- 大正12年に始まり、90年以上の歴史を持つ我が国で最も重要な統計調査の一つで統計法に基づく「基幹統計調査」です。

— 調査の対象は —

- 全国の常用労働者5人以上の事業所の中から抽出された約4万4千事業所（地方調査分）です。

— どのように利用されているか —



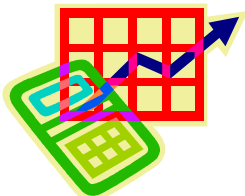
- 内閣府の「月例経済報告」や「景気動向指数」等の景気判断資料



- 休業補償額や労災保険給付額の改定
- 失業給付金額の自動変更



- 企業の経営判断や賃金などの労働条件決定の際の資料



- 最低賃金決定の資料



- 国民所得、県民所得の推計



- ILO等の国際機関への紹介

他にも色々な用途に使われています。

— 毎月の公表日 —

毎月の公表は、調査月の翌々月末頃を予定しています。

この毎月勤労統計調査についてのお問い合わせは、下記までお願いします。

〒700-8570 岡山市北区内山下2-4-6

岡山県総合政策局統計分析課人口統計班

TEL086-226-7262（班直通）

地方調査の結果は、岡山県統計分析課ホームページにも掲載しています。

<https://www.pref.okayama.jp/soshiki/15/>

毎月勤労統計調査「全国調査」の結果は、厚生労働省ホームページに掲載されています。

<https://www.mhlw.go.jp/toukei/list/30-1.html>