

旭川水系旭川流域洪水浸水想定区域図（中小河川含む）（対象河川一覧表）

表 対象河川一覧表

No.	水系名	河川名	備考
1	旭川	旭川	※1、2
2	旭川	庄内川	
3	旭川	中原川	
4	旭川	地蔵川	
5	旭川	野々口川	
6	旭川	三谷川	
7	旭川	母谷川	
8	旭川	新庄川	
9	旭川	大谷川	
10	旭川	土師方川	
11	旭川	馬橋川	
12	旭川	横折川	※3
13	旭川	桜川	※3
14	旭川	田地子川	※3
15	旭川	長谷川	
16	旭川	豊楽寺口川	
17	旭川	小玉川	
18	旭川	誕生寺川	
19	旭川	片島川	
20	旭川	全間川	
21	旭川	善川	
22	旭川	大成川	
23	旭川	塩之内川	
24	旭川	滝谷川	
25	旭川	大陰川	
26	旭川	大瀬昆川	
27	旭川	埴和谷川	
28	旭川	日向川	
29	旭川	阿井谷川	
30	旭川	豊岡川	
31	旭川	三谷川	
32	旭川	畑枝川	
33	旭川	曾保谷川	
34	旭川	通谷川	
35	旭川	岸谷川	
36	旭川	小谷川	
37	旭川	旦土川	
38	旭川	友清川	
39	旭川	河内川	
40	旭川	久保谷川	
41	旭川	西谷川	
42	旭川	当摩川	
43	旭川	目木川	※2
44	旭川	宿川	
45	旭川	余ノ川	
46	旭川	兼秀川	
47	旭川	白賀川	
48	旭川	黒郷川	

No.	水系名	河川名	備考
49	旭川	重定川	
50	旭川	三坂川	
51	旭川	小谷川	
52	旭川	大下川	
53	旭川	新庄川	
54	旭川	福谷川	
55	旭川	月田川	
56	旭川	手谷川	
57	旭川	和田川	
58	旭川	岩井谷川	
59	旭川	首尾川	
60	旭川	高山川	
61	旭川	戸嶋川	
62	旭川	野土呂川	
63	旭川	土用川	
64	旭川	本郷川	
65	旭川	神庭川	
66	旭川	下谷川	
67	旭川	釘貫川	
68	旭川	鉄山川	
69	旭川	羽部川	
70	旭川	社川	
71	旭川	田羽根川	
72	旭川	粟谷川	
73	旭川	種川	
74	旭川	藤森川	
75	旭川	山田川	
76	旭川	下和川	
77	旭川	植杉川	
78	旭川	津黒川	
79	旭川	山城川	
80	旭川	井筒川	
81	旭川	戸谷川	
82	旭川	高松川	
83	旭川	宮城川	
84	旭川	宇田川	
85	旭川	三谷川	
86	旭川	井川	
87	旭川	栗住川	
88	旭川	中谷川	
89	旭川	玉田川	
90	旭川	湯船川	
91	旭川	明連川	
92	旭川	苗代川	
93	旭川	田部川	
94	旭川	天谷川	
95	旭川	内海谷川	
96	旭川	白髪川	

※1：一部区間で洪水浸水想定区域を指定・公表済（国管理区間：令和2年12月10日指定・公表）
 ※2：一部区間で洪水浸水想定区域を指定・公表済（県管理区間：令和3年10月1日指定・公表）
 ※3：全区間で洪水浸水想定区域を指定・公表済（県管理区間：令和3年10月1日指定・公表）

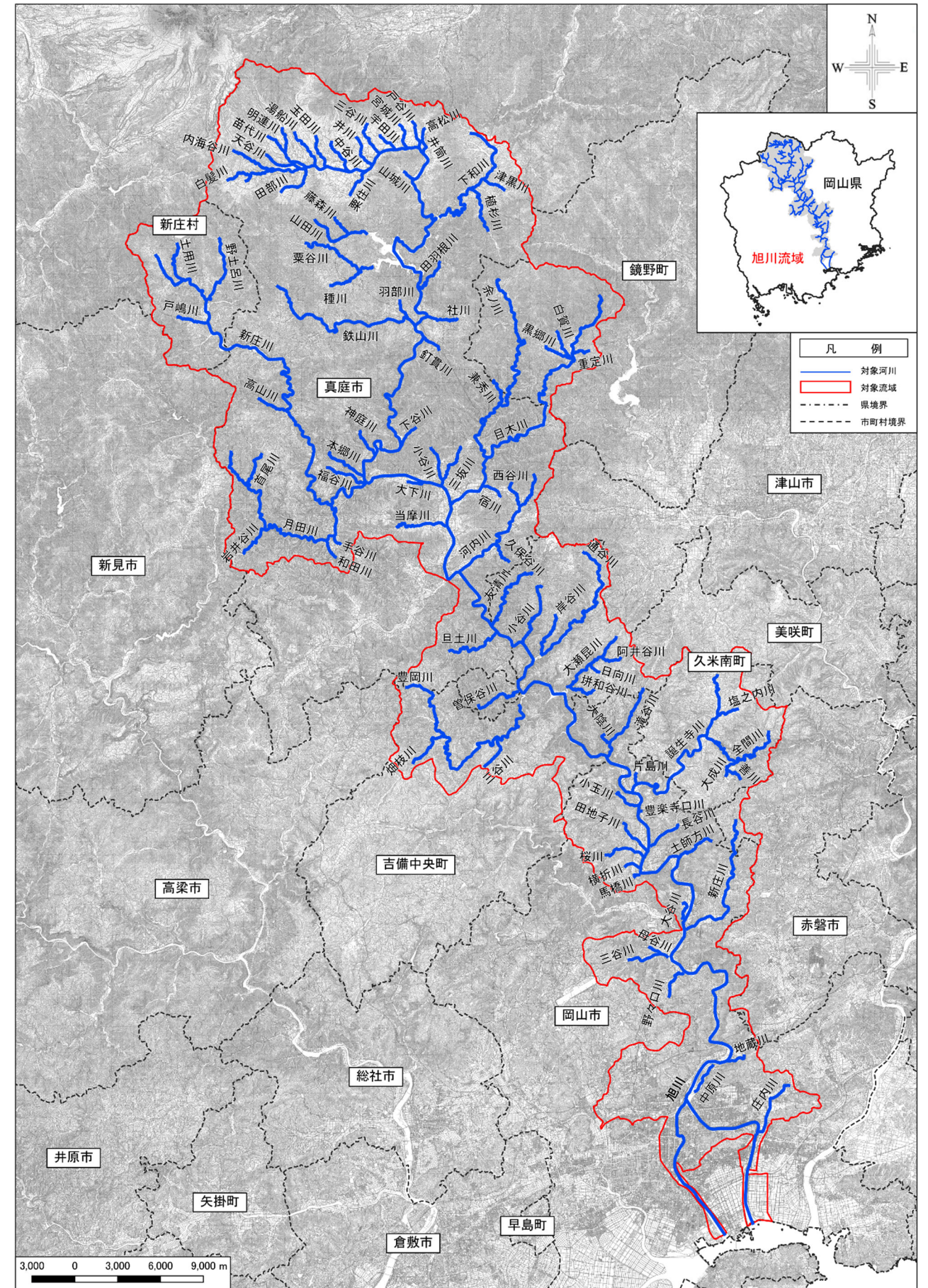


図 対象河川位置図