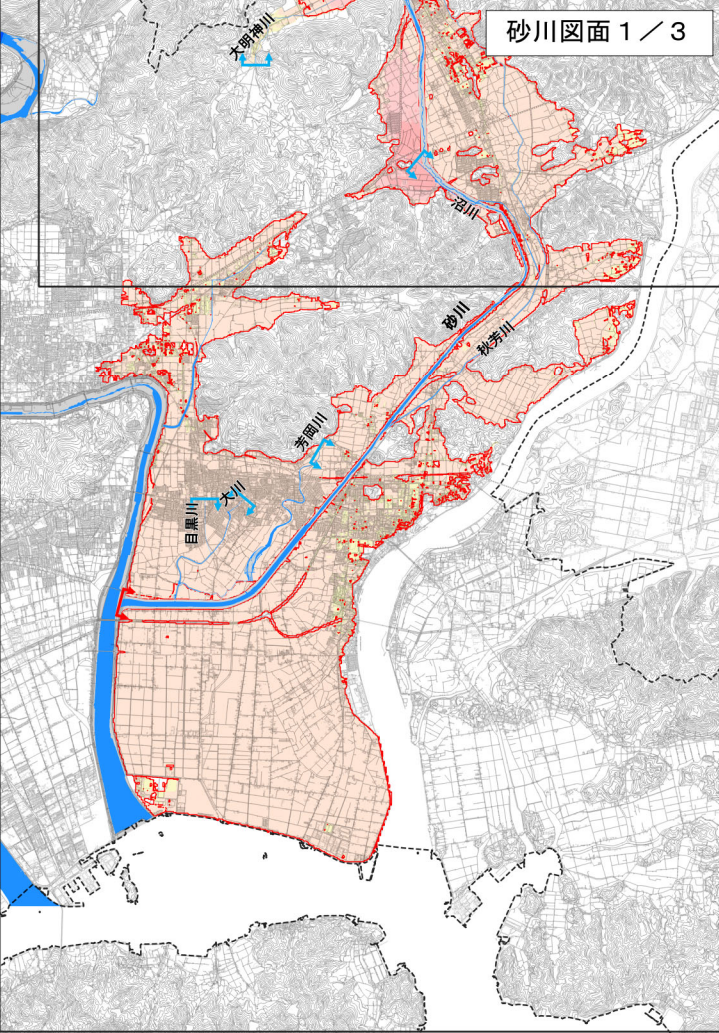
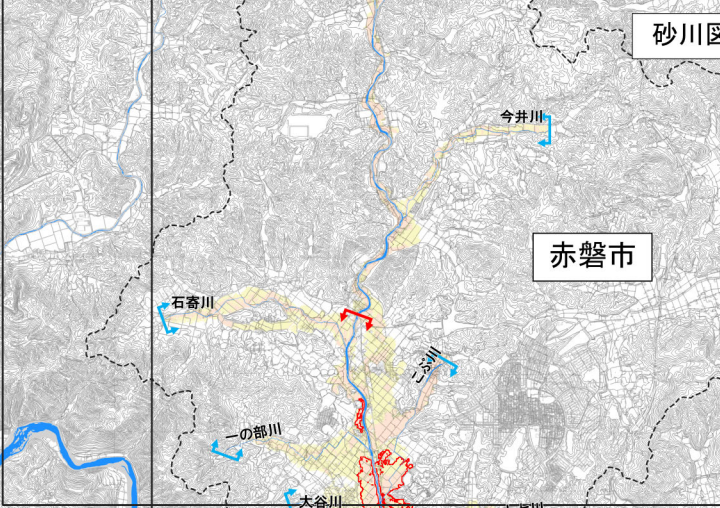
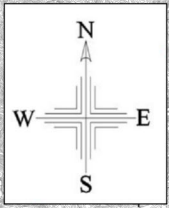
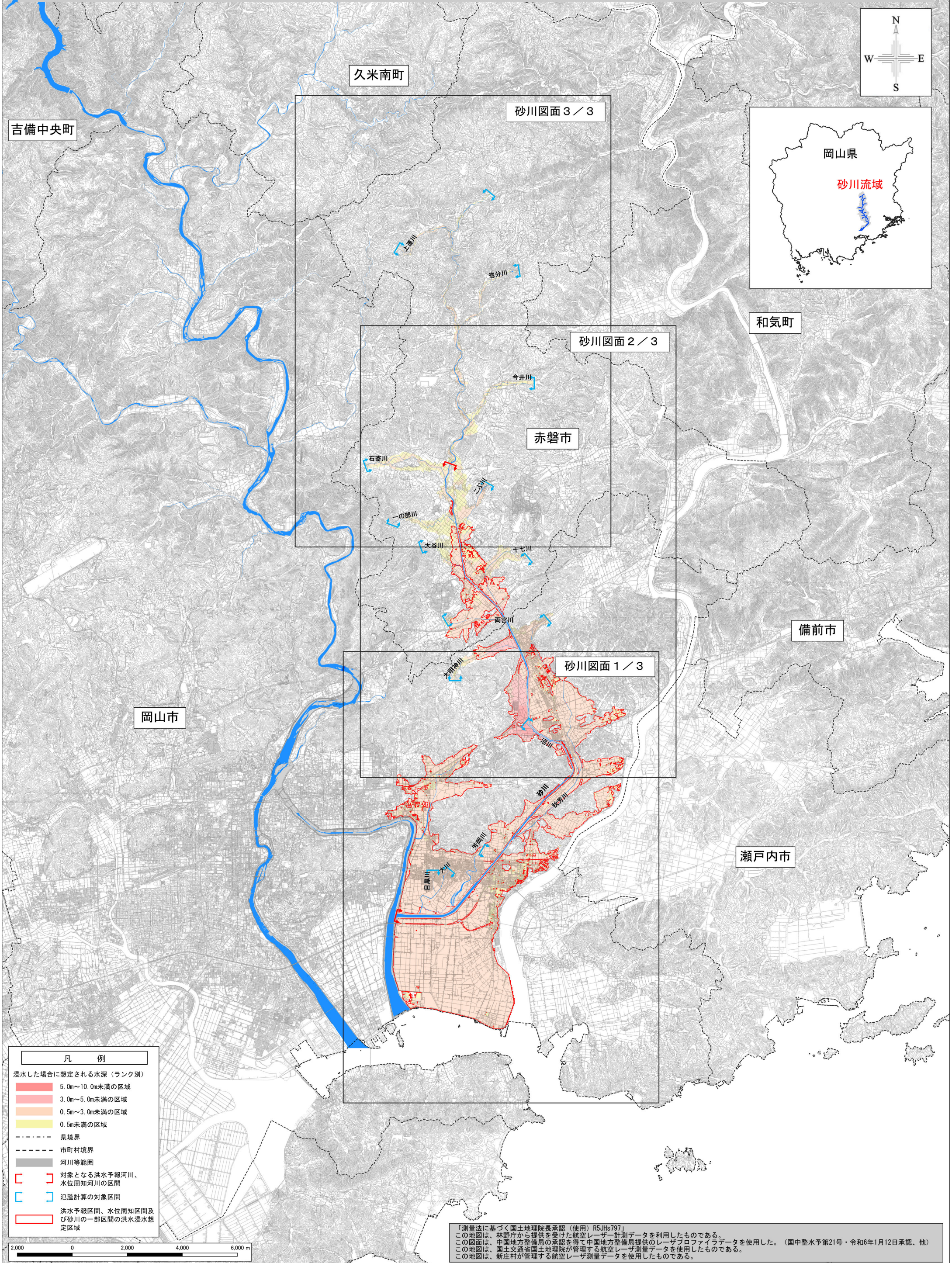
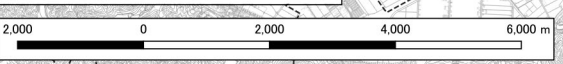


【参考図】 旭川水系砂川流域洪水浸水想定区域図(中小河川含む) (計画規模) (総括版)



凡 例	
浸水した場合に想定される水深(ランク別)	
	5.0m~10.0m未満の区域
	3.0m~5.0m未満の区域
	0.5m~3.0m未満の区域
	0.5m未満の区域
	県境界
	市町村境界
	河川等範囲
	対象となる洪水予報河川、水位周知河川の区間
	氾濫計算の対象区間
	洪水予報区間、水位周知区間及び砂川の一部区間の洪水浸水想定区域



「測量法に基づく国土地理院長承認(使用) R5JHs797」
 この地図は、林野庁から提供を受けた航空レーザー計測データを利用したものである。
 この地図は、中国地方整備局の承認を得て中国地方整備局提供のレーザープロファイルデータを使用した。(国中整水予第21号・令和6年1月12日承認、他)
 この地図は、国土交通省国土地理院が管理する航空レーザー計測データを使用したものである。
 この地図は、新庄村が管理する航空レーザー計測データを使用したものである。