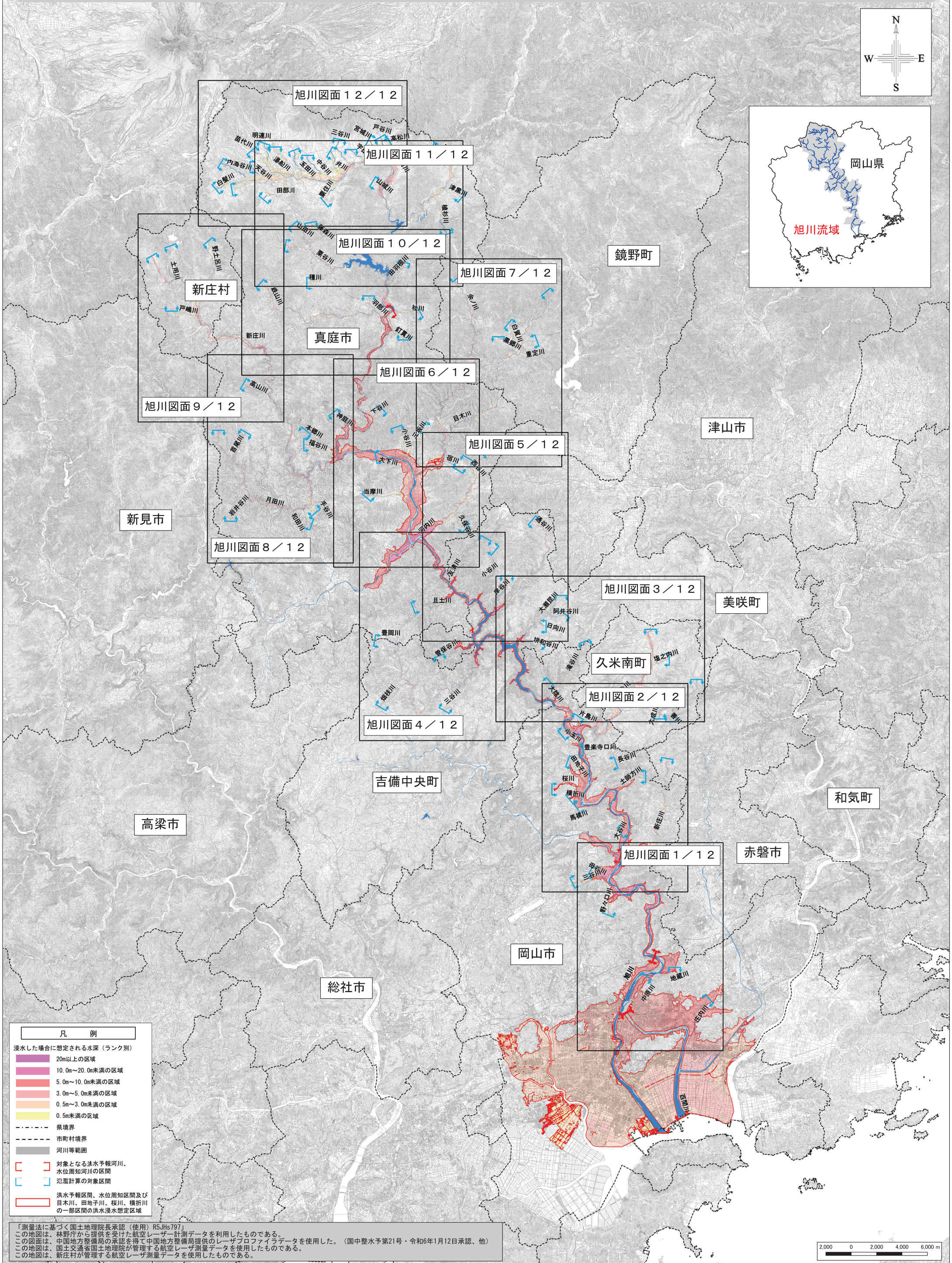
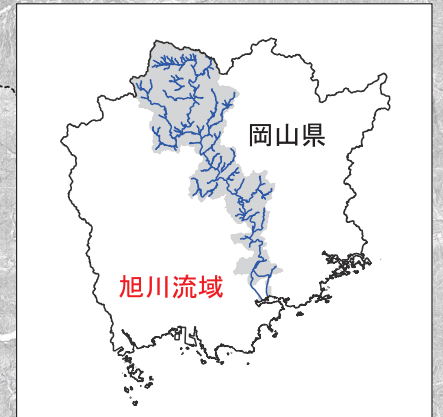
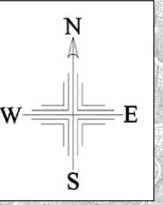


# 旭川水系旭川流域洪水浸水想定区域図(中小河川含む)(想定最大規模) (総括版)



凡 例	
浸水した場合に想定される水深(ランク別)	
<span style="display:inline-block; width:15px; height:10px; background-color:#800000;"></span>	20m以上の区域
<span style="display:inline-block; width:15px; height:10px; background-color:#C00000;"></span>	10.0m~20.0m未満の区域
<span style="display:inline-block; width:15px; height:10px; background-color:#E00000;"></span>	5.0m~10.0m未満の区域
<span style="display:inline-block; width:15px; height:10px; background-color:#FF0000;"></span>	3.0m~5.0m未満の区域
<span style="display:inline-block; width:15px; height:10px; background-color:#FFA500;"></span>	0.5m~3.0m未満の区域
<span style="display:inline-block; width:15px; height:10px; background-color:#FFFF00;"></span>	0.5m未満の区域
<span style="display:inline-block; width:15px; border-bottom:1px dashed black;"></span>	県境界
<span style="display:inline-block; width:15px; border-bottom:1px dashed gray;"></span>	市町村境界
<span style="display:inline-block; width:15px; border-bottom:1px solid gray;"></span>	河川等範囲
<span style="display:inline-block; width:15px; border:1px solid red;"></span>	対象となる治水予報河川、水位周知河川の区間
<span style="display:inline-block; width:15px; border:1px solid blue;"></span>	氾濫計算の対象区間
<span style="display:inline-block; width:15px; border:1px solid red;"></span>	洪水予報区間、水位周知区間及び目木川、田地子川、核川、横折川の一部区間の洪水浸水想定区域

「測量法に基づく国土地理院長承認(使用 R5JHs797)」  
 この地図は、林野庁から提供を受けた航空レーザー計測データを利用したものである。  
 この地図は、中国地方整備局の承認を得て中国地方整備局提供のレーザープロファイラデータを使用した。(国中整水予第21号・令和6年1月12日承認、他)  
 この地図は、国土交通省国土地理院が管理する航空レーザー計測データを使用したものである。  
 この地図は、新庄村が管理する航空レーザー計測データを使用したものである。

