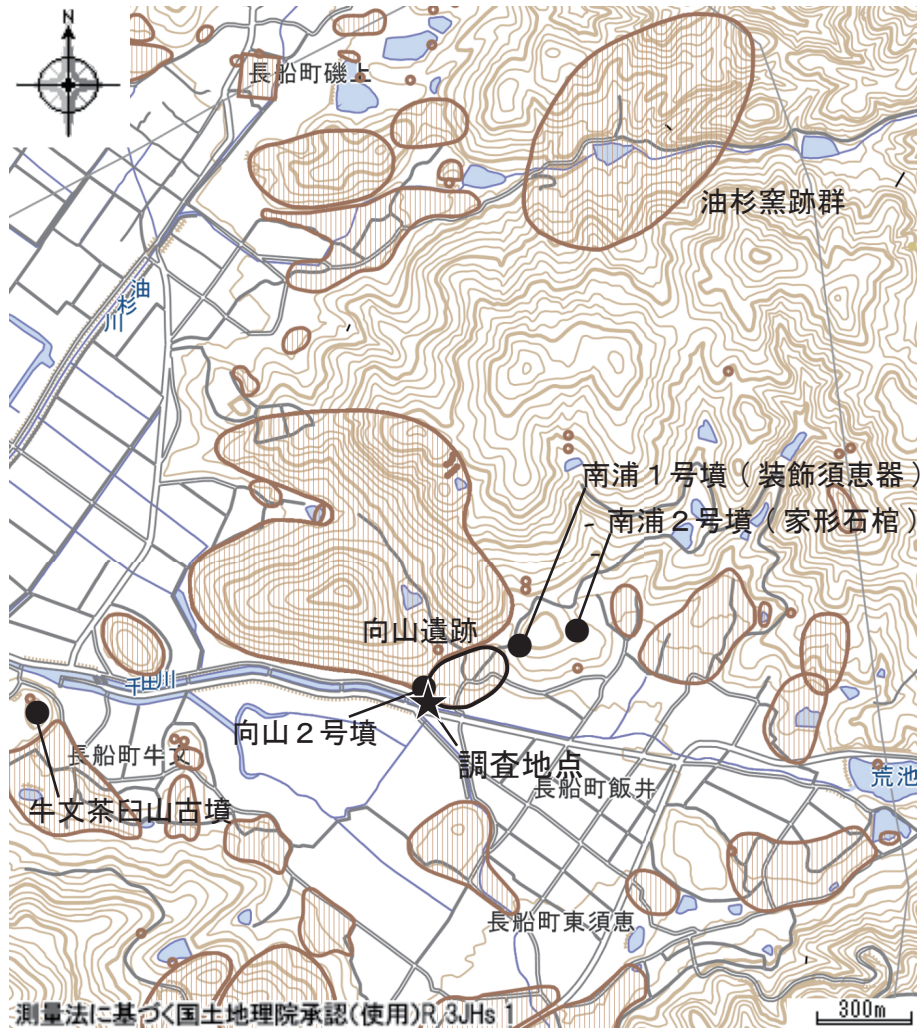
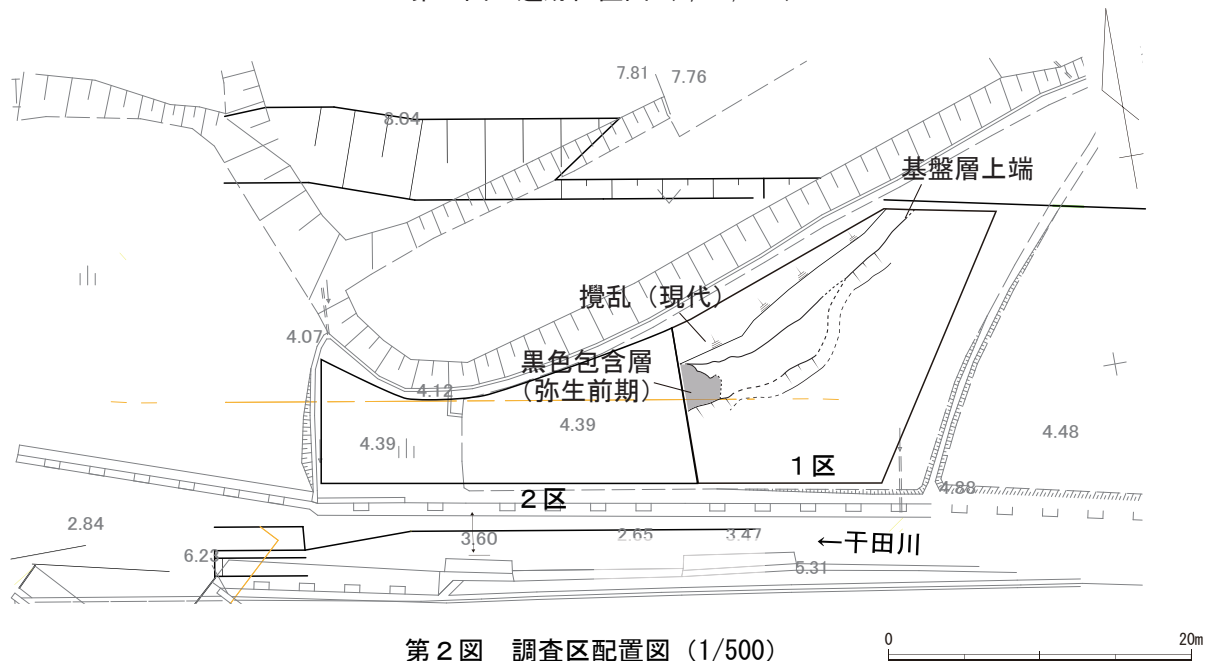


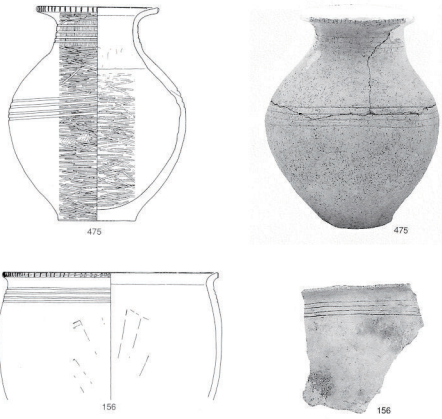
むこうやま
 広域河川改修事業（干田川）に伴う発掘調査 向山遺跡 現地説明会資料
 日時：令和5年7月20日（木）午前10時～午後4時
 場所：向山遺跡発掘調査現場（瀬戸内市長船町飯井）
 主催：岡山県古代吉備文化財センター



第1図 遺跡位置図 (1/25,000)



第2図 調査区配置図 (1/500)

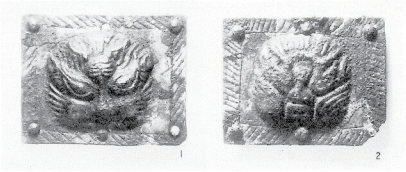


第3図 邑久町門田貝塚出土の壺・甕



長さ約48mの帆立貝形古墳
1911年発掘 竪穴式石室内
より鏡・帯金具など出土

◀図72 牛文茶臼山古墳出土画文
帯四神四獻鏡



第4図 牛文茶臼山古墳出土の鏡と帯金具

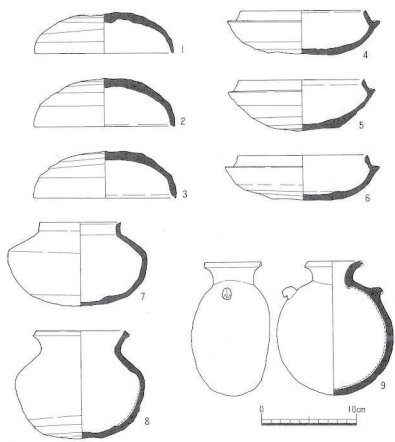


図152 向山2号墳出土遺物 (1/4)

1962年開墾で横穴式石室検出
(石室の幅約50cm、全長約3m)

第5図 向山2号墳出土の須恵器



◀図149 南浦2号墳出土家形石棺

1921年ごろ地元で石棺発見
(京都国立博物館展示)

第6図 南浦2号墳出土の家型石棺

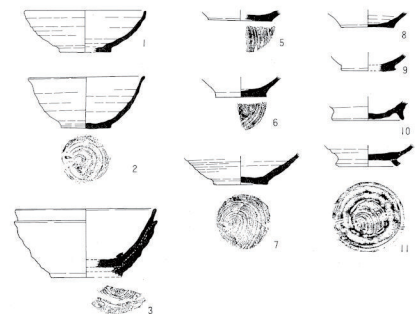


図146 南浦1号墳出土裝飾須恵器

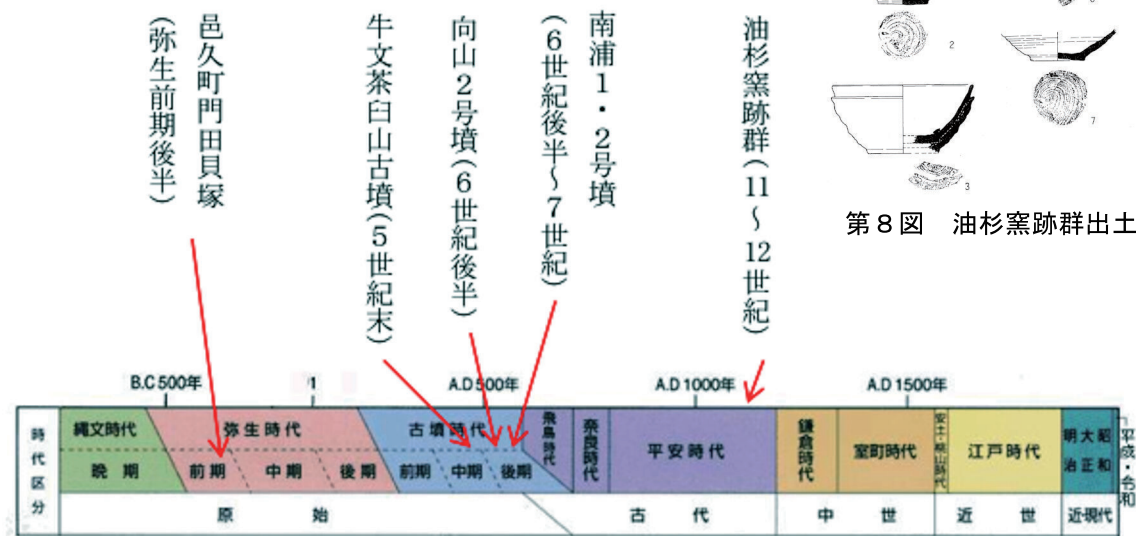
1971年地元で裝飾須恵器発見
(須恵古代館展示)

第7図 南浦1号墳出土の
裝飾須恵器

第3図『邑久町史』考古編、
第4～8図『長船町史』史料編(上)
より引用



第8図 油杉窯跡群出土の須恵器



第9図 関連年表