

指定管理者からの令和5年度事業報告概要

施設名	犬養木堂記念館
施設所在地	岡山県岡山市北区川入102-1

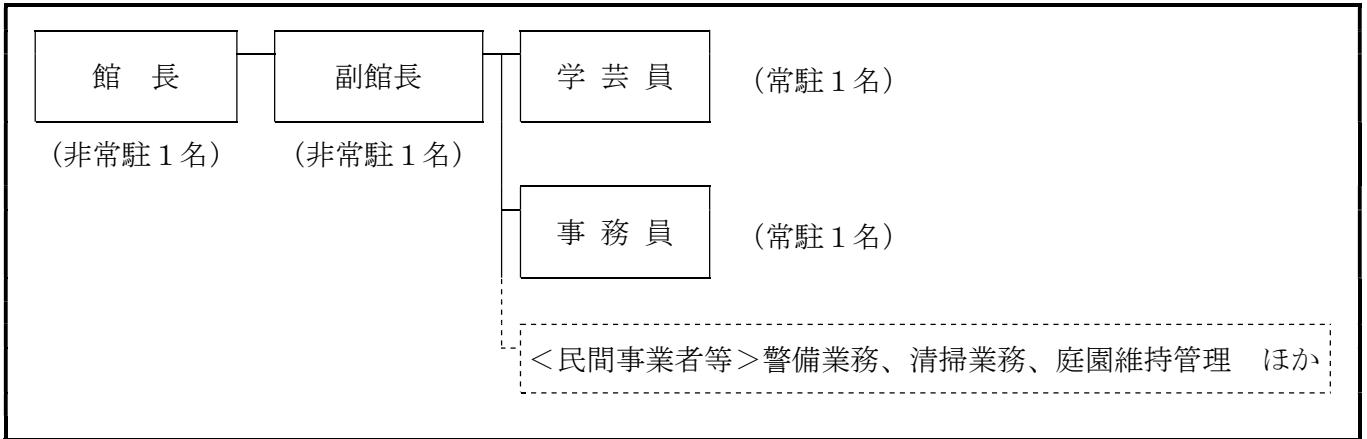
【指定管理者の概要】

名称	公益財団法人 岡山県郷土文化財団	代表者	理事長 石井清裕
所在地	岡山県岡山市北区表町一丁目7番15号		

【指定管理の概要】

指定期間	令和4年4月1日～令和9年3月31日	報告期間	令和5年4月1日～令和6年3月31日
管理業務の内容	犬養木堂記念館の <ul style="list-style-type: none"> ・業務の実施に関する事 ・行為の許可に関する事 ・施設等の維持管理に関する事。 ・その他運営に関する事。		

【管理体制の状況】



【利用等の許可の状況】

(単位:件)

		資料の閲覧・借受	木堂塾(建物)の利用	合計
許可 件数	5年度	11	34	45
	4年度	6	34	40
	増減	5	0	5

【維持管理の業務の実施の状況】

項目	内容
施設等の維持管理業務	・建物、設備保守管理 ・施設清掃業務 ・警備業務 ・植栽管理 ・駐車場管理 ・墓地管理
行為許可業務	計45件許可 [内訳] 行政機関:0件 その他:45件
自主企画事業	計10回開催 [主な内容] <ul style="list-style-type: none"> ・新春特別陳列「古稀の木堂」 ・犬養木堂顕彰児童生徒書道展 ・宝探し×謎解きゲーム「開かずの金庫の謎を解け！」等

【利用料金の収入及び減免の状況等】

(単位:円、件)

				合計
収入額				
利用件数				
減免額				
減免理由				

指定管理者からの令和5年度事業報告概要

【管理に係る収支の状況】

(単位：円)

		5年度	対前年度増減額	4年度	備考
収入額 A		31,725,507	△229,770	31,955,277	5年度収入額 その他の主なもの ・エネルギー価格 高騰等に伴う支 援交付金 264,000円
内 訳	指定管理料	31,406,487	△337,470	31,743,957	
	利用料金収入	0	0	0	
	事業収入	55,020	△156,300	211,320	
	その他	264,000	264,000	0	
支出額 B		31,725,507	△229,770	31,955,277	
内 訳	人件費	17,821,358	△419,825	18,241,183	
	管理運営費	11,635,779	78,302	11,557,477	
	事業費	2,268,370	111,753	2,156,617	
	その他	0	0	0	
収支額 A-B		0	0	0	
県への納入金		-	-	-	
実質的な県負担額		31,406,487	0	31,406,487	

【特記事項（管理運営業務の実施状況の点検結果）】

点検項目		区分	特記事項（評価すべき点・改善すべき点）
管理 運営 状況	①適切な施設 管理の履行	B	事業計画に沿った適切な管理が履行された。
	②法令等の遵守 状況	B	関係法令に基づく義務は適切に履行された。
	③安全性の確保	B	「安全管理マニュアル」及び「緊急事態対応計画書」に基づき、定期的な訓練の実施や、緊急時の連絡体制の構築など、安全の確保が図られた。
	④財産の適切な 管理	B	経年劣化が進む施設の維持管理に当たり、生家外蔵外壁等の漆喰剥落箇所を修繕するなど、県と連携しながら適切に修繕等を行った。
導入 効果	①利用状況	B	来館者増を目指し、木堂祭や開館30周年記念の収蔵品展等の企画展開催の他、ラジオ等でのイベント周知など情報発信に努め、来館者数は前年度比105%となった。 【利用者数】R5：11,938人←R4：11,345人
	②収支状況	B	電気料金の高騰により管理費が増加したが、エネルギー価格高騰等に伴う支援交付金や事業費の経費削減等により、収支均衡が図られた。
	③サービス向上	B	利用者アンケート等により利用者ニーズを把握するとともに、HPによる情報発信、企画展・イベントの積極的な開催など、サービス向上が図られた。
管理運営業務全般		B	協定書、事業計画書、収支計画書に基づき、適切に管理運営業務が実施されている。HPによる情報発信や企画展、イベントを積極的に開催するなど、犬養木堂の功績の普及に積極的な取り組みがなされた。

※「区分」欄は、点検結果の区分。区分の内容は次のとおり

A：予定していた業務水準を上回った。

B：予定していた業務水準を概ね実施した。

C：予定していた業務水準の一部が実施できなかった。 D：予定していた業務水準を下回った。