

指定管理者からの令和5年度事業報告概要

施設名	おかやま旧日銀ホール
施設所在地	岡山県岡山市北区内山下1-6-20

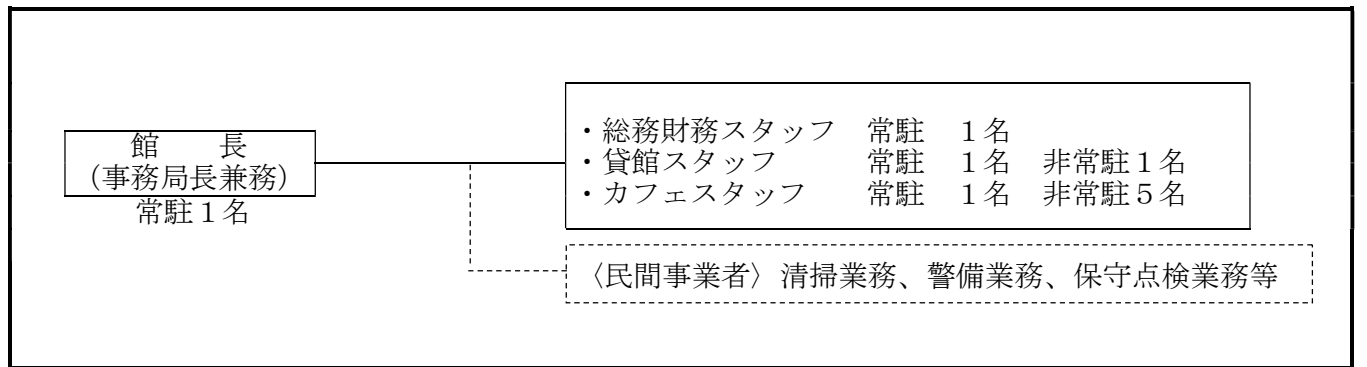
【指定管理者の概要】

名称	(特非)バンクオブアーツ岡山	代表者	理事長 横山 圭介
所在地	岡山県岡山市北区内山下1-6-20		

【指定管理の概要】

指定期間	令和5年4月1日～令和10年3月31日	報告期間	令和5年4月1日～令和6年3月31日
管理業務の内容	おかやま旧日銀ホールの ・施設等の利用の許可に関する事 ・施設等の維持管理に関する事 ・企画事業の開催等、ホールの運営に関する事		

【管理体制の状況】



【利用等の許可の状況】

(単位:件)

		本館	金庫棟	合計
許可件数	5年度	91	96	187
	4年度	84	103	187
	増減	7	△7	0

【維持管理の業務の実施の状況】

項目	内容
施設等の維持管理	・建物、設備保守管理点検 ・清掃 ・ねずみ、こん虫等防除 ・警備 ・一般廃棄物処理 ・植栽管理 ・駐車場管理
施設等利用許可	計 187件 【内訳】本館 91件 金庫棟 96件 計 20,570人 【内訳】本館 16,450人 金庫棟 4,120人
自主企画事業	計 11,245人 【主な内容】クラシック・ジャズコンサート、合唱団練習等

【利用料金の収入及び減免の状況等】

(単位:円、件)

	本館	金庫棟	附属設備	合計
収入額	10,951,500	3,298,300	1,604,900	15,854,700
利用件数	91	96	-	187
減免額	0	0	0	0
減免理由				

指定管理者からの令和5年度事業報告概要

【管理に係る収支の状況】

(単位：円)

		5年度	対前年度増減額	4年度	備考
収入額 A		62,567,196	292,268	62,274,928	5年度収入額 その他の主なもの ・ルネスメイト会 費収入 116,000円
内 訳	指定管理料	30,676,759	△1,485,759	32,162,518	
	利用料金収入	15,854,700	1,028,850	14,825,850	
	事業収入	15,033,235	2,943,279	12,089,956	
	その他	1,002,502	△2,194,102	3,196,604	
支出額 B		61,386,429	582,163	60,804,266	5年度支出額 その他の主なもの ・税金 4,264,095円
内 訳	人件費	20,095,348	290,166	19,805,182	
	管理運営費	15,097,032	△1,614,046	16,711,078	
	事業費	17,290,143	3,424,428	13,865,715	
	その他	8,903,906	△1,518,385	10,422,291	
収支額 A-B		1,180,767	△289,895	1,470,662	
県への納入金		-	-	-	
実質的な県負担額		30,676,759	0	30,676,759	

【特記事項（管理運営業務の実施状況の点検結果）】

点検項目		区分	特記事項（評価すべき点・改善すべき点）
管理 運営 状況	①適切な施設 管理の履行	B	業務内容、人員配置ともに仕様書に定める水準が確保された。
	②法令等の遵守 状況	B	労働法令等の関係法令に基づく点検、届出等が適切に行われた。
	③安全性の確保	B	消防設備、受電設備等の定期点検、避難訓練等の実施及び施設の危険箇所についての把握と県への報告が適切に行われた。
	④財産の適切な 管理	B	台帳の整備により、備品等の管理が徹底されている。
導入 効果	⑤利用状況	B	新型コロナウイルス感染症が5類に移行したこと等により、イベント開催数及び利用者数が回復した。 【利用者数】 R5: 39,713人 ← R4: 38,207人 (1,506人増)
	⑥収支状況	B	自主企画等の回数をコロナ禍前に近い水準に回復させたことにより事業費の支出が増加したものの、利用料金収入及び事業収入が増加したため、例年並みの収支を維持できた。
	⑦サービス向上	B	施設の特徴を生かした自主企画事業を実施する等により、コロナ禍で遠のいた利用者の回復が概ね達成できた。
管理運営業務全般		B	管理運営費の節減に努め、施設の管理を適切に履行するとともに、クラシック、ジャズ等の自主企画事業を積極的に開催し、文化芸術の創造拠点としての役割を担った。

※「区分」欄は、点検結果の区分。区分の内容は次のとおり

A：予定していた業務水準を上回った。

B：予定していた業務水準を概ね実施した。

C：予定していた業務水準の一部が実施できなかった。 D：予定していた業務水準を下回った。