

指定管理者からの令和5年度事業報告概要

| | |
|-------|----------------|
| 施設名 | 岡山県立森林公園 |
| 施設所在地 | 苫田郡鏡野町上齋原332-8 |

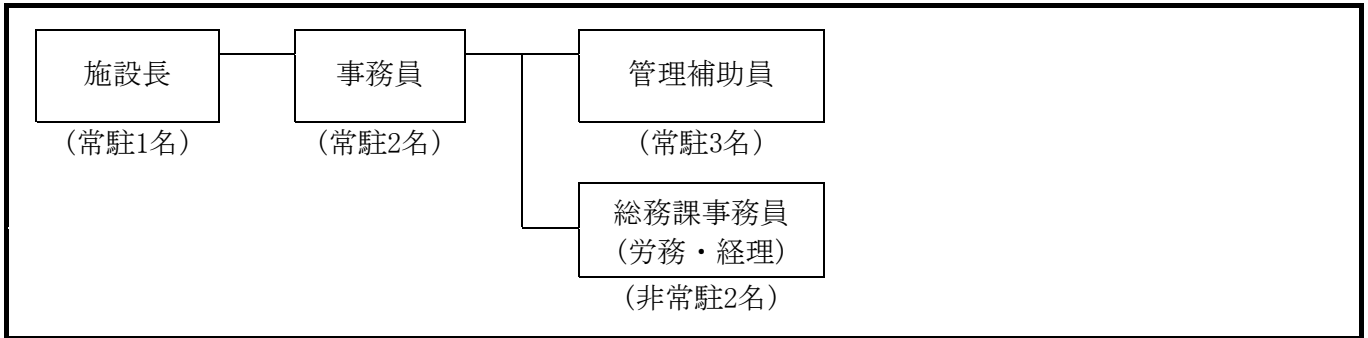
【指定管理者の概要】

| | | | |
|-----|---------------|-----|-----------|
| 名称 | 一般財団法人上齋原振興公社 | 代表者 | 理事長 山崎 親男 |
| 所在地 | 苫田郡鏡野町上齋原409 | | |

【指定管理の概要】

| | | | |
|---------|---|------|--------------------|
| 指定期間 | 令和4年4月1日～令和9年3月31日 | 報告期間 | 令和5年4月1日～令和6年3月31日 |
| 管理業務の内容 | <ul style="list-style-type: none"> ・森林公園の施設及び設備の維持管理に関すること ・森林公園の運営に関すること | | |

【管理体制の状況】



【利用等の許可の状況】

| | | | | | (単位：件) |
|------|-----|--|--|--|--------|
| | | | | | 合 計 |
| 許可件数 | 5年度 | | | | |
| | 4年度 | | | | |
| | 増 減 | | | | |

【維持管理の業務の実施の状況】

| 項 目 | 内 容 | | | | | | | | | |
|-------------------------------|---|-------|-------|-------|-------|-------|-------|-------|-------|--------|
| 施設・設備の維持管理業務の実施状況 (4月～11月) | <ul style="list-style-type: none"> ・園地、遊歩道整備業務（草刈り、巡視等） ・施設の清掃、補修、整備 ・動植物の保護業務（園内巡視） ・利用者の安全確保業務（園内毎日巡視、施設点検等） ・案内及び広報業務（案内説明、自然観察会、各広報機関（テレビ、ラジオ、新聞）対応） | | | | | | | | | |
| 施設・設備の利用状況 | (単位：人) | | | | | | | | | |
| | | 4月 | 5月 | 6月 | 7月 | 8月 | 9月 | 10月 | 11月 | 計 |
| | 来園者数 | 2,424 | 3,650 | 1,802 | 2,274 | 1,823 | 1,708 | 2,394 | 2,485 | 18,560 |
| 自主企画事業の実施状況 | <ul style="list-style-type: none"> ・森林公園指導者養成講座を開催（6回）し、植物、野鳥、昆虫及びキノコの生態観察等を行った。（延べ49人参加） | | | | | | | | | |

【利用料金の収入及び減免の状況等】

| | | | | | (単位：円、件) |
|-------|--|--|--|--|----------|
| | | | | | 合 計 |
| 収入額 | | | | | |
| 利用件数 | | | | | |
| 減 免 額 | | | | | |
| 減免理由 | | | | | |

指定管理者からの令和5年度事業報告概要

【管理に係る収支の状況】

(単位：円)

| | | 5年度 | 対前年度増減額 | 4年度 | 備考 |
|-----------------|--------|------------|------------|------------|--|
| 収入額 A | | 25,330,305 | △128,580 | 25,458,885 | 5年度収入額 その他の主なもの ・地元特産品等販売収入 93,267円 |
| 内 訳 | 指定管理料 | 25,201,000 | 0 | 25,201,000 | |
| | 利用料金収入 | 0 | 0 | 0 | |
| | 事業収入 | 0 | 0 | 0 | |
| | その他 | 129,305 | △128,580 | 257,885 | |
| 支出額 B | | 26,661,441 | 1,182,507 | 25,478,934 | |
| 内 訳 | 人件費 | 20,296,951 | 1,622,123 | 18,674,828 | |
| | 管理運営費 | 6,304,490 | △449,616 | 6,754,106 | |
| | 事業費 | 60,000 | 10,000 | 50,000 | |
| | その他 | 0 | 0 | 0 | |
| 収支額 A-B | | △1,331,136 | △1,311,087 | △20,049 | |
| 県への納入金 | | - | - | - | |
| 実質的な県負担額 | | 25,201,000 | 0 | 25,201,000 | |

【特記事項（管理運営業務の実施状況の点検結果）】

| 点検項目 | | 区分 | 特記事項（評価すべき点・改善すべき点） |
|-----------------|-------------|----|--|
| 管理 運営 状況 | ①適切な施設管理の履行 | B | 事業計画に沿った適切な管理が実施されていた。 |
| | ②法令等の遵守状況 | B | 関係法令に基づく義務は適切に実施されていた。 |
| | ③安全性の確保 | B | 事故防止のための巡視、緊急時連絡体制の整備など適切に実施されていた。 |
| | ④財産の適切な管理 | B | 施設・設備の破損、備品の紛失はなく、修繕は適切に実施され、適切な管理が履行されていた。 |
| 導入 効果 | ①利用状況 | C | 8月の台風による記録的な豪雨で園路が大きな被害を受けたことなどにより、利用者数が大きく減となった。 [利用者数] R5:18,560人←R4:29,381人 |
| | ②収支状況 | B | 適切な管理運営を実施するための経費が適正に計上されている。 |
| | ③サービス向上 | B | 適切な感染防止策を講じた上で自然観察会を開催するとともに、園内の自然情報の提供、来園者への丁寧な対応、適切な施設修繕など来園者の安全確保及び利便性の向上が図られた。 |
| 管理運営業務全般 | | B | 協定書、事業計画書、収支計画書に基づき、適切な管理運営業務が実施されるとともにサービス向上への取組もなされた。 |

※「区分」欄は、点検結果の区分。区分の内容は次のとおり

A：予定していた業務水準を上回った。

B：予定していた業務水準を概ね実施した。

C：予定していた業務水準の一部が実施できなかった。 D：予定していた業務水準を下回った。