

## 指定管理者からの令和5年度事業報告概要

施設名	県営住宅 吉備高原団地
施設所在地	加賀郡吉備中央町上野2470-4

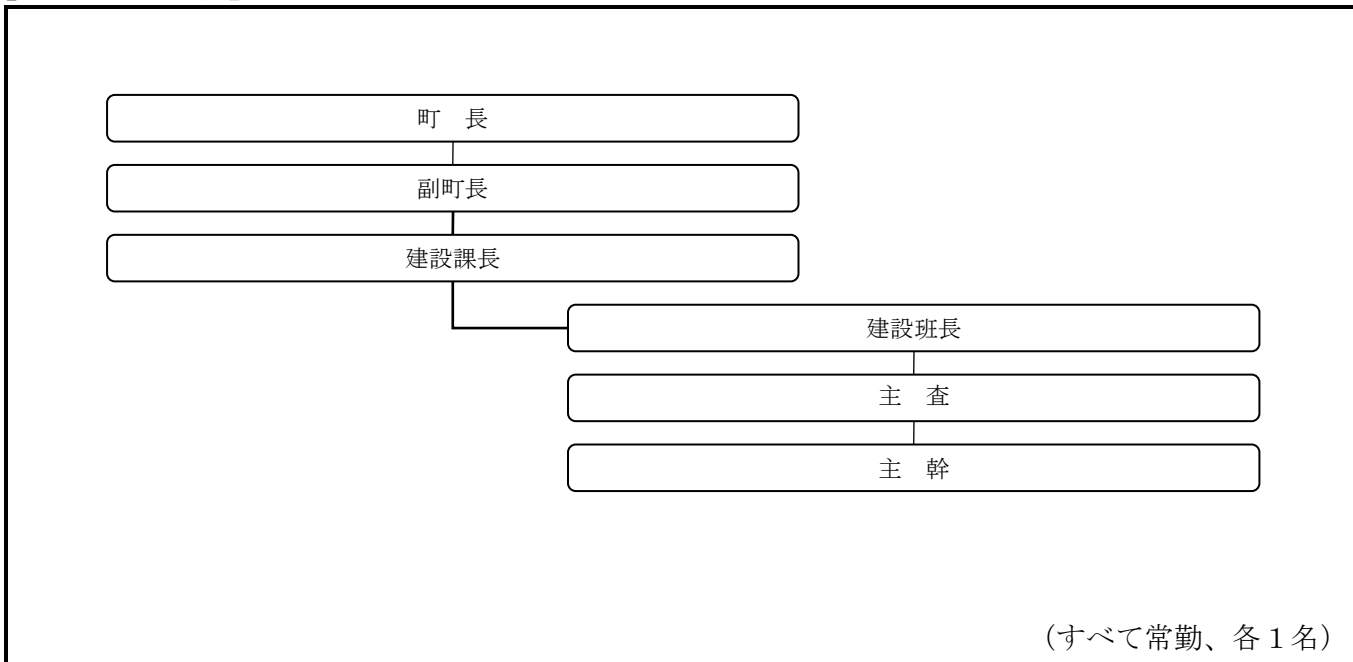
### 【指定管理者の概要】

名称	吉備中央町	代表者	吉備中央町長 山本 雅則
所在地	加賀郡吉備中央町豊野1番地2		

### 【指定管理の概要】

指定期間	令和4年4月1日～令和9年3月31日	報告期間	令和5年4月1日～令和6年3月31日
管理業務の内容	<ul style="list-style-type: none"> <li>・入居者の募集に関する事。</li> <li>・家賃等の徴収に関する事。</li> <li>・県営住宅等の維持管理及び入居者の管理指導に関する事。</li> <li>・入居者の退去に関する事。</li> </ul> <ul style="list-style-type: none"> <li>・入居者の決定等に関する事。</li> <li>・各種届及び承認申請書に関する事。</li> <li>・その他県営住宅等の管理に関する事。</li> </ul>		

### 【管理体制の状況】



### 【利用等の許可の状況】

(単位：件)

		入居	退去	承継・同居	合計
許可件数	5年度	2	1	0	3
	4年度	0	1	0	1
	増減	2	0	0	2

### 【維持管理の業務の実施の状況】

項目	内容
住宅の維持管理	・維持修繕を適宜実施 (管理戸数：8戸)
入居者の管理指導	・入居戸数：8戸

### 【利用料金の収入及び減免の状況等】

(単位：円、件)

				合計
収入額				
利用件数				
減免額				
減免理由				

## 指定管理者からの令和5年度事業報告概要

### 【管理に係る収支の状況】

(単位：円)

		5年度		4年度	備考
			対前年度増減額		
<b>収入額 A</b>		1,685,000	0	1,685,000	R5年度住宅使用料のうち財源充当額 1,108,113円
内 訳	指定管理料	1,685,000	0	1,685,000	
	利用料金収入	0	0	0	
	事業収入	0	0	0	
	その他	0	0	0	
<b>支出額 B</b>		1,695,016	2,334	1,692,682	
内 訳	人件費	146,000	0	146,000	
	管理運営費	39,000	0	39,000	
	事業費	1,510,016	2,334	1,507,680	
	その他	0	0	0	
<b>収支額 A-B</b>		△10,016	△2,334	△7,682	
県への納入金		0	0	0	
<b>実質的な県負担額</b>		576,887	△171,731	748,618	

### 【特記事項（管理運営業務の実施状況の点検結果）】

点検項目		区分	特記事項（評価すべき点・改善すべき点）
管理 運営 状況	①適切な施設 管理の履行	B	事業計画に沿った適切な管理が履行されていた。
	②法令等の遵守 状況	B	関係法令に基づく義務は適切に履行されていた。
	③安全性の確保	B	安全マニュアルの整備、定期的な巡回など安全性を確保した管理が履行されていた。
	④財産の適切な 管理	B	施設・設備の点検が行われ、必要な箇所について補修を実施する等、適切な管理が履行されていた。
導入 効果	①利用状況	B	住居及び関係施設の利用状況は概ね良好であった。 【入居戸数】R5：8戸←R4：7戸
	②収支状況	B	収支計画に沿った収支内容となっており、適正であった。
	③サービス向上	B	要望・苦情等、入居者や地域住民のニーズに対して迅速かつ適切な対応がなされていた。
<b>管理運営業務全般</b>		B	協定書、事業計画書に基づき、適切に管理運営業務が実施されるとともに、入居者の立場に立った指導や迅速な対応が図られていた。

※「区分」欄は、点検結果の区分。区分の内容は次のとおり

A：予定していた業務水準を上回った。 B：予定していた業務水準を概ね実施した。

C：予定していた業務水準の一部が実施できなかった。 D：予定していた業務水準を下回った。