

施設名	岡山県立博物館
施設所在地	岡山市北区後楽園 1 - 5

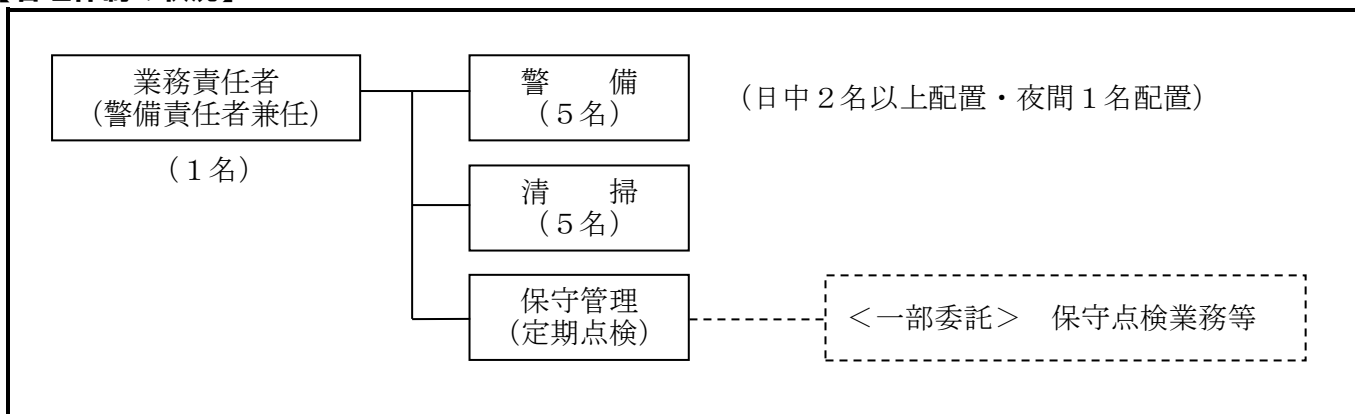
**【指定管理者の概要】**

名称	国際ライフパートナー株式会社	代表者	代表取締役 荒谷 明彦
所在地	兵庫県神戸市中央区海岸通 6 番地		

**【指定管理の概要】**

指定期間	令和 5 年 4 月 1 日～令和10年 3 月31日	報告期間	令和 5 年 4 月 1 日～令和 6 年 3 月31日
管理業務の内容	岡山県立博物館の施設及び設備の維持管理に関すること。		

**【管理体制の状況】**



**【利用等の許可の状況】**

(単位：件)

		入場			合計
許可件数	5 年度				
	4 年度				
	増 減				

**【維持管理の業務の実施の状況】**

項目	内 容
施設、設備の維持管理業務	・ 保守点検業務 ・ 清掃業務 ・ 警備業務
施設、設備の利用状況	—
自主企画事業	—

**【利用料金の収入及び減免の状況等】**

(単位：円、件)

				合計
収入額				
利用件数				
減 免 額				
減免理由				

## 指定管理者からの令和5年度事業報告概要

### 【管理に係る収支の状況】

(単位：円)

		5年度	対前年度増減額	4年度	備考
<b>収入額 A</b>		26,200,000	2,800,000	23,400,000	<b>【主な増減内容等】</b> (収入) 再オープンに伴う人件費・設備費の増加に係る指定管理料の増 2,800,000円  (支出) 再オープンに伴う人件費の増 1,958,652円
内 訳	指定管理料	26,200,000	2,800,000	23,400,000	
	利用料金収入	0	0	0	
	事業収入	0	0	0	
	その他	0	0	0	
<b>支出額 B</b>		26,253,281	2,853,835	23,399,446	
内 訳	人件費	19,597,239	1,958,652	17,638,587	
	管理運営費	6,656,042	895,183	5,760,859	
	事業費	0	0	0	
	その他	0	0	0	
<b>収支額 A-B</b>		△53,281	△53,835	554	
県への納入金		-	-	-	
<b>実質的な県負担額</b>		26,200,000	2,800,000	23,400,000	

### 【特記事項 (管理運営業務の実施状況の点検結果)】

点検項目	区分	特記事項 (評価すべき点・改善すべき点)
管理 運営 状況	①適切な施設管理の履行	B 事業計画に沿った適切な管理が履行されていた。
	②法令等の遵守状況	B 関係法令に基づく義務は適切に履行されていた。
	③安全性の確保	B 災害緊急対応マニュアルの整備、緊急連絡体制の整備など、安全性を確保した管理が履行されていた
	④財産の適切な管理	B 設備故障の早期発見・即応体制が整っており、適切な管理が履行されていた。
導入 効果	①利用状況	-
	②収支状況	B 効率的な管理運営がなされていた
	③サービス向上	B 接遇研修により言葉づかいや来客応対等の資質向上に努めた。
<b>管理運営業務全般</b>	B	収支がマイナスとなったが、協定書、事業計画書等に基づき適切に管理運営業務が履行されるとともに、サービス向上の取組もなされた。

※「区分」欄は、点検結果の区分。区分の内容は次のとおり

A：予定していた業務水準を上回った。

B：予定していた業務水準を概ね実施した。

C：予定していた業務水準の一部が実施できなかった。

D：予定していた業務水準を下回った。