

## 指定管理者からの令和4年度事業報告概要

<b>施設名</b>	おかやま旧日銀ホール（ルネスホール）
------------	--------------------

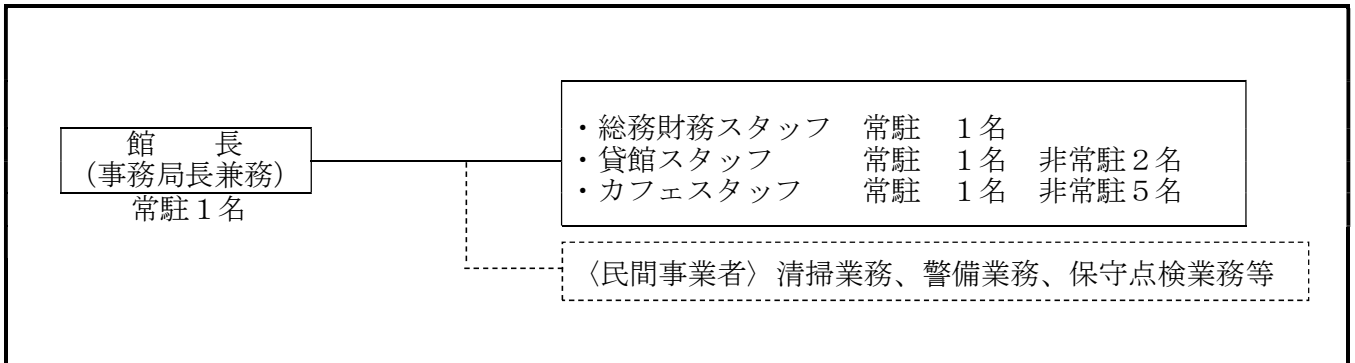
### 【指定管理者の概要】

<b>名称</b>	特定非営利活動法人バンクオブアーツ岡山	<b>代表者</b>	理事長 横山 圭介
<b>所在地</b>	岡山県岡山市北区内山下一丁目6番20号		

### 【指定管理の概要】

<b>指定期間</b>	平成30年4月1日～令和5年3月31日	<b>報告期間</b>	令和4年4月1日～令和5年3月31日
<b>管理業務の内容</b>	おかやま旧日銀ホールの ・施設等の利用の許可に関すること。 ・施設等の維持管理に関すること。 ・企画事業の開催等ホールの運営に関すること。		

### 【管理体制の状況】



### 【利用等の許可の状況】

(単位：件)

		本館	金庫棟	合計
許可件数	4年度	84	103	187
	3年度	56	45	101
	増減	28	58	86

### 【維持管理の業務の実施の状況】

項目	内容
施設等の維持管理	・建物・設備保守管理、点検 ・清掃 ・ねずみ、こん虫等防除 ・警備 ・一般廃棄物処理 ・植栽管理 ・駐車場管理
施設等利用許可	計187件 [内訳] 本館 84件 14,355人 金庫棟 103件 3,825人 18,180人
自主企画事業	計20,027人 [主な内容] クラシック・ジャズコンサート、演劇関係講座、 合唱団練習、公文庫カフェ

### 【利用料金の収入及び減免の状況等】

(単位：円、件)

		本館	金庫棟	附属設備	合計
<b>収入額</b>		9,617,000	3,683,050	1,525,800	14,825,850
<b>利用件数</b>		84	103	—	187
<b>減免額</b>		0	0	0	0
<b>減免理由</b>					

## 指定管理者からの令和4年度事業報告概要

### 【管理に係る収支の状況】

(単位：円)

		4年度	対前年度増減額	3年度	備考
<b>収入額 A</b>		62,274,928	1,410,342	60,864,586	4年度収入額 その他の主なもの ・NPO会費収入 460,000円 ・ルネスメイ会費収入 120,000円  4年度支出額 その他の主なもの ・税金 4,126,746円
内 訳	指定管理料	32,162,518	1,485,759	30,676,759	
	利用料金収入	14,825,850	5,718,650	9,107,200	
	事業収入	12,089,956	2,672,236	9,417,720	
	その他	3,196,604	△8,466,303	11,662,907	
<b>支出額 B</b>		60,804,266	1,972,312	58,831,954	
内 訳	人件費	19,805,182	5,739	19,799,443	
	管理運営費	16,711,078	265,929	16,445,149	
	事業費	13,865,715	761,191	13,104,524	
	その他	10,422,291	939,453	9,482,838	
<b>収支額 A-B</b>		1,470,662	△561,970	2,032,632	
県への納入金		—	—	—	
<b>実質的な県負担額</b>		30,676,759	0	30,676,759	

### 【特記事項（管理運営業務の実施状況の点検結果）】

点検項目		区分	特記事項（評価すべき点・改善すべき点）
管理 運営 状況	①適切な施設 管理の履行	B	業務内容、人員配置とも仕様書に定める水準が確保された。
	②法令等の遵守 状況	B	労働法令等の関係法令に基づく点検、届出等が適切に行われた。
	③安全性の確保	B	消防設備、受電設備などの定期点検、避難訓練等の実施及び施設の危険箇所についての把握と県への報告が適切に行われた。
	④財産の適切な 管理	B	台帳の整備により備品等の管理が徹底されている。また、適切な修繕等も行われた。
導入 効果	①利用状況	B	新型コロナウイルス感染防止対策の浸透により、コロナ禍の中においても、前年度より利用者数は施設全体で63.5%の増加となった。 【利用者数】 R4:38,207人←R3:23,366人(見学のみの利用は除く)
	②収支状況	B	利用料金収入及び事業収入は前年度比では増加したものの、事業収入についてはコロナ禍前までは回復しておらず、電気料金の高騰による指定管理料の増額や経費削減により、例年並みの収支を維持できた。
	③サービス向上	B	施設の特徴を生かした自主企画事業を実施するとともに、コロナ禍の中、感染防止対策等の協力を積極的に行い、利用者が安心して施設を利用できるようサービス向上の取組がなされた。
<b>管理運営業務全般</b>		B	管理運営費の節減に努め、施設の管理を適切に履行するとともに、クラシック、ジャズ等の自主企画事業を積極的に開催し、文化芸術の創造拠点としての役割を担った。

※「区分」欄は、点検結果の区分。区分の内容は次のとおり

- A：予定していた業務水準を上回った。      B：予定していた業務水準を概ね実施した。  
C：予定していた業務水準の一部が実施できなかった。      D：予定していた業務水準を下回った。