

## 指定管理者からの令和4年度事業報告概要

施設名	岡山県倉敷スポーツ公園
-----	-------------

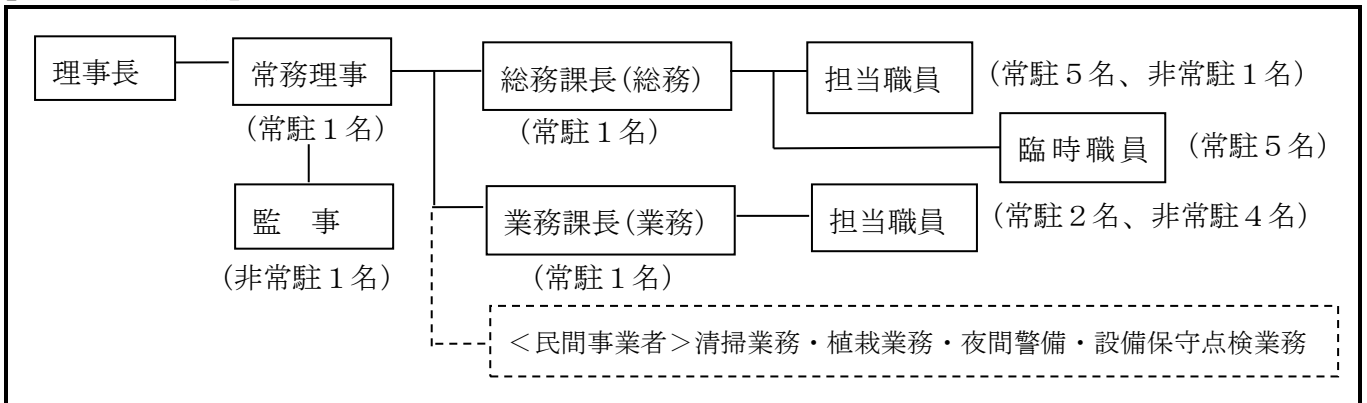
### 【指定管理者の概要】

名称	公益財団法人倉敷スポーツ公園	代表者	理事長 松尾 茂樹
所在地	岡山県倉敷市中庄3250-1		

### 【指定管理の概要】

指定期間	令和4年4月1日～令和9年3月31日	報告期間	令和4年4月1日～令和5年3月31日
管理業務の内容	<ul style="list-style-type: none"> <li>・倉敷スポーツ公園の施設の利用等の許可に関する事。</li> <li>・倉敷スポーツ公園の施設及び設備の維持管理に関する事。</li> <li>・倉敷スポーツ公園の運営に関する事。</li> </ul>		

### 【管理体制の状況】



### 【利用等の許可の状況】

(単位：件)

		野球場 (補助含)	テニスコート	その他	合計
許可件数	4年度	370	12,393	6,208	18,971
	3年度	263	10,394	5,800	16,457
	増減	107	1,999	408	2,514

### 【維持管理の業務の実施の状況】

項目	内容
施設等の維持管理業務	・建物、設備保守管理 ・施設清掃業務 ・警備業務 ・植栽管理業務等
公園使用許可業務	許可件数 18,971件
自主企画事業	スポーツ教室延べ44コースを開催 KSP軟式野球大会1回、ノルディックウォーキング教室1回、振り込め詐欺防止講座1回、救命救急講習会1回

### 【利用料金の収入及び減免の状況等】

(単位：円、件)

		野球場 (補助含)	テニスコート	その他	合計
収入額		26,859,820	22,023,150	37,288,886	86,171,856
利用者数		114,616	63,129	90,932	268,677
減免額		684,359	753,480	29,364,383	30,802,222
減免理由	身体障害者、高等学校以下の学校が組織する団体が主催し、スポーツ振興のために使用する場合など。				

## 指定管理者からの令和4年度事業報告概要

### 【管理に係る収支の状況】

(単位：円)

		4年度	対前年度増減額	3年度	備考
<b>収入額 A</b>		293,231,888	4,465,826	288,766,062	4年度収入額 その他の主なもの ・ 県委託修繕費 22,449,400円
内 訳	指定管理料	166,755,000	20,362,778	146,392,222	
	利用料金収入	86,171,856	21,066,771	65,105,085	
	事業収入	5,670,300	3,105,125	2,565,175	
	その他	34,634,732	△40,068,848	74,703,580	
<b>支出額 B</b>		293,231,888	4,465,826	288,766,062	4年度支出額 その他の主なもの ・ 施設修繕費 22,495,341円
内 訳	人件費	90,436,191	2,033,172	88,403,019	
	管理運営費	177,399,934	27,599,074	149,800,860	
	事業費	2,900,422	1,729,647	1,170,775	
	その他	22,495,341	△26,896,067	49,391,408	
<b>収支額 A-B</b>		0	0	0	
県への納入金		0	0	0	
<b>実質的な県負担額</b>		167,610,400	△16,467,873	184,078,273	

### 【特記事項（管理運営業務の実施状況の点検結果）】

点検項目		区分	特記事項（評価すべき点・改善すべき点）
管理 運営 状況	①適切な施設管理の履行	B	事業計画に沿った適切な管理が履行されていた。
	②法令等の遵守状況	B	関係法令に基づく義務は適切に履行されていた。
	③安全性の確保	B	大規模地震に対応するため、初動対応訓練を実施したほか、感染症対策として非接触型検温器や自動手指消毒器の設置や、感染防止対策の徹底周知を園内放送で行うなど、安全に公園利用ができるよう取り組んだ。
	④財産の適切な管理	B	施設・設備の破損、備品の紛失はなく、修繕は適切に実施され、適切な管理が履行されていた。
導入 効果	①利用状況	B	令和元年度との比較では依然として減少しているが、プロ野球ファーム戦や音楽イベントが3年ぶりに開催され、施設の休止もなかったことから、前年度より利用者数が増加した。 【利用者数】 R4：268,677人 R3：202,392人 R2：191,754人 R元：390,963人
	②収支状況	B	経費節減に努め、効率的な運営を行っている。
	③サービス向上	B	利用者が一目で見分けるような公園ガイドマップを作成し、正確かつ分かりやすい情報を発信するとともに、デジタルサイネージやスポーツ教室、テニス大会のネット予約受付の活用等により、利用者の利便性の向上を図った。
<b>管理運営業務全般</b>		B	新型コロナウイルス感染症による施設利用等に係る制限の緩和に伴い、施設利用者数及び施設利用料金収入が前年度より増加した一方で、電気料金の高騰により厳しい状況が続いているが、経費削減等に取り組み、徹底した感染症対策を実施するなど、管理運営において適切な対応を行っていた。

※「区分」欄は、点検結果の区分。区分の内容は次のとおり

A：予定していた業務水準を上回った。

B：予定していた業務水準を概ね実施した。

C：予定していた業務水準の一部が実施できなかった。 D：予定していた業務水準を下回った。