

岡山県の賃金・労働時間・雇用の動き

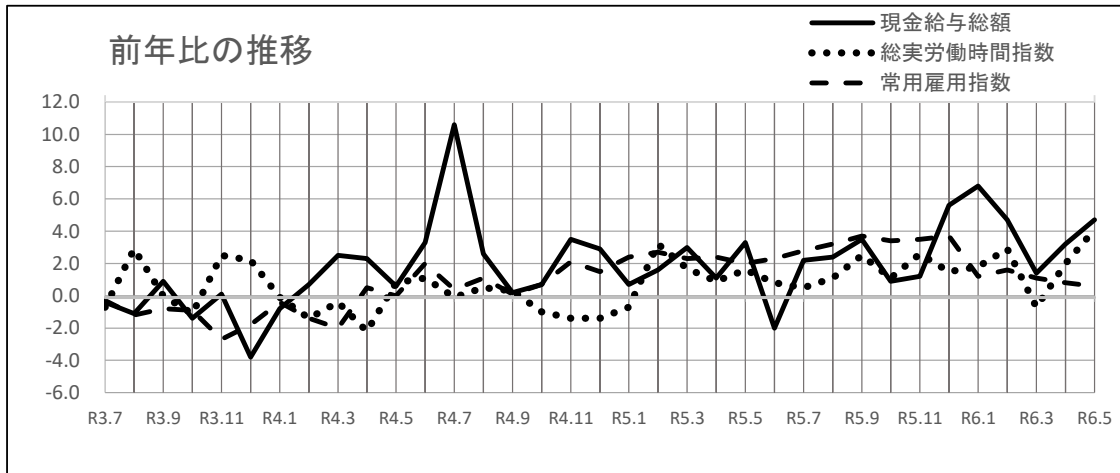
(毎月勤労統計調査地方調査結果)

令和6年5月分

(令和2年基準)

	指数	(前年比)	[実数]
現金給与総額	94.5	4.7 %増	277,830 円
うち定期給与	108.2	4.4 %増	263,768 円
総実労働時間	103.4	4.1 %増	143.2 時間
常用雇用	102.8	0.6 %増	710,351 人

(調査産業計・事業所規模5人以上)



岡山県総合政策局統計分析課

目次

1 毎月勤労統計調査の説明	
(1) 調査の目的	1
(2) 調査の対象	1
(3) 調査方法	1
(4) 調査事項	2
(5) 調査の利用例	3
(6) 調査結果の利用上の補足及び注意点	3
2 結果概要	
(1) 賃金の動き	4
(2) 労働時間の動き	5
(3) 雇用の動き	6
3 統計表	
第1表 実数表(給与・時間・雇用)	7
第2-1表 現金給与指数	9
第2-2表 定期給与指数	11
第3-1表 総実労働時間指数	13
第3-2表 所定内労働時間指数	15
第3-3表 所定外労働時間指数	17
第4表 常用雇用指数	19
第5-1表 就業形態別一人平均現金給与額、実労働時間等(5人以上)	21
第5-2表 就業形態別一人平均現金給与額、実労働時間等(30人以上)	22
第5-3表 就業形態別一人平均現金給与額、実労働時間等(5~29人)	23
【参考資料】毎月勤労統計における共通事業所による前年同月比の参考提供について	24

1 毎月勤労統計調査の説明

(1) 調査の目的

この調査は、統計法に基づく基幹統計調査として、雇用、給与及び労働時間について、岡山県における毎月の変動を明らかにすることを目的としている。

(2) 調査の対象

この調査の対象産業は、日本標準産業分類(平成25年10月改定)に定める「鉱業、採石業、砂利採取業」、「建設業」、「製造業」、「電気・ガス・熱供給・水道業」、「情報通信業」、「運輸業、郵便業」、「卸売業、小売業」、「金融業、保険業」、「不動産業、物品賃貸業」、「学術研究、専門・技術サービス業」、「宿泊業、飲食サービス業」、「生活関連サービス業、娯楽業(その他の生活関連サービスのうち家事サービス業を除く。）」、「教育、学習支援業」、「医療、福祉」、「複合サービス事業」、「サービス業(他に分類されないもののうち外国公務を除く。）」である。

ただし、産業別集計事業所数が少数の場合は、対象事業所が特定されるため公表しないこととする。(注1:3頁参照)

(3) 調査方法

調査対象産業の5人以上の常用労働者を雇用する県内事業所の中から、産業・規模ごとに標本事業所を無作為に抽出する標本調査である。

事業所母集団データベースに基づいて厚生労働省が作成した事業所全数リストを抽出のための母集団フレームとし、そこから無作為抽出された約800事業所を調査し、本県の5人以上の全事業所について推計したものである。

なお、事業所規模30人以上の調査事業所では、平成30年に従来の2年又は3年に一度行う総入替え方式から、毎年1月に3分の1の事業所を入替える部分入替え方式に変更した。事業所規模5~29人の調査事業所では、毎年1月と7月に3分の1ずつ事業所の入替えを行っている。(注2:3頁参照)

調査種別	事業所規模	県内対象事業所数
第一種	常用労働者30人以上	約500事業所
	毎年1月に、全体の調査事業所の1/3が交替し、各組を3年間調査	
第二種	常用労働者5～29人	330事業所
	半年(1、7月)ごとに全体の調査事業所の1/3が交替し、各組を18か月間調査	

(参考)特別調査 常用労働者1～4人:対象調査区内の全事業所
全国調査及び地方調査を補完するため、年1回、7月分を調査

※本書で、「事業所規模5人以上」の集計結果は「第一種事業所(規模30人以上)」及び「第二種事業所(規模5～29人)」を合わせた集計結果である。

(4) 調査事項

① 賃金の動き

現金給与総額	賃金、給与、手当、賞与その他名称のいかんを問わず、労働者に支払われたもので、所得税、貯金、社会保険料、組合費、購買代金等を差し引く以前の金額	
定期給与 (きまって支給する給与)	労働協約、就業規則等によってあらかじめ定められている支給条件、算定方法によって支給される給与(時間外手当等の「所定外給与」を含む。)	
	所定内給与	定期給与(きまって支給する給与)のうち所定外給与以外のもの
	所定外給与	所定の労働時間を超える労働に対して支給される給与や、休日労働、深夜労働に対して支給される給与のことであり、時間外手当、早朝出勤手当、休日出勤手当、深夜手当等
特別に支払われた給与 (特別給与)	賞与・期末手当等の一時金、ベースアップ等の差額追給分、3か月を超える期間で算定される現金給与	

② 労働時間の動き

総実労働時間	調査期間中に労働者が仕事のために実際に労働した時間
所定内労働時間	就業規則等で定められた正規の始業時刻と終業時刻との間の、休憩時間を除いた実際に労働した時間
	所定外労働時間
出勤日数	調査期間中に、労働者が仕事のために実際に出勤した日数(有給であっても事業所に出勤しない日は出勤日にはならないが、1日のうち1時間でも就業すれば出勤日となる。)

※本来の職務外として行われる宿日直は、労働時間数から除かれる。

※運輸関係労働者等の手待時間は、労働時間数に含まれる。

③ 雇用の動き

常用労働者	期間を定めずに、又は1か月以上の期間を定めて雇用されている者
一般労働者	常用労働者のうちパートタイム労働者以外の者
パートタイム労働者	1日の所定労働時間又は1週の所定労働日数が一般の労働者より短い者

※重役、理事などの役員でも常時勤務して一般労働者と同じ給与規則で給与が毎月支払われている者は常用労働者に含まれる。

労働異動率	事業所間の雇用の流動状況を示す指標
入職率	$\frac{\text{月間増加労働者数}}{\text{前月末労働者数}} \times 100$
離職率	$\frac{\text{月間減少労働者数}}{\text{前月末労働者数}} \times 100$

※労働異動率には、新規の入離職者のみならず、人事異動に伴う同一企業内の転勤者も含まれる。

(5) 調査の利用例

- ・ 景気動向の判断資料(内閣府の「月例経済報告」や「景気動向指数」等)
- ・ 失業給付金額の自動変更
- ・ 労働災害の休業補償額の改定
- ・ 労災保険の年金給付額の改定
- ・ 最低賃金決定の資料
- ・ 国民経済計算、県民経済計算の推計
- ・ 企業の経営判断や賃金などの労働条件決定の際の資料

(6) 調査結果利用上の補足及び注意点

【補 足】

- (ア) 指数は、令和2年(以下、「基準年」という。)平均＝100としている。
- (イ) 指数の年平均値は、毎月の指数を単純平均し、小数点以下第2位を四捨五入して第1位までとしたものである。
- (ウ) 「前年比」は、対前年比又は対前年同月増減率(%)を掲載している。
- (エ) 指数は、①基準年の更新、②常用労働者数の基準値更新という2つの事由で過去に遡って改訂する。
なお、実数は、すでに公表した数値を過去に遡って改訂することはない。
- ①基準年の更新
令和4年1月分調査結果から、基準年を平成27年から令和2年に更新した。これに伴い、過去の指数を遡及して改訂した。なお、増減率は改訂しないため、改訂後の指数で計算した場合と必ずしも一致しない。
- ②常用労働者数の基準値更新
令和6年1月分調査結果から、常用労働者数の基準値を「令和3年経済センサス-活動調査」に更新したことに伴い、常用雇用指数とその増減率を遡及して改訂した。賃金、労働時間及びパートタイム労働者比率の令和6年1月分以降の前年同月比等については、令和5年にベンチマーク更新を実施した参考値を作成し、この参考値と令和6年の値を比較することによりベンチマーク更新の影響を取り除いて算出しているため、指数から算出した場合と一致しない。
ベンチマーク更新に伴い、常用雇用指数は過去に遡って改訂が行われたことから、基準年(令和2年)の常用雇用指数が100となるように、令和6年4月調査より、常用雇用指数を過去に遡って改訂している。また、令和6年1月から令和6年3月までの伸び率についても、改訂後の指数で再計算している。
- (オ) 対前年・対前年同月増減率は指数をもとに算出しているため、実数で計算した場合とは必ずしも一致しない。
- (カ) 表の符号は次のとおりである。
「-」……該当数字なし
「X」……集計事業所数が少数のため公表しない
- (キ) 平成30年1月分調査から、常用労働者の定義が以下のとおり変更されている。
(変更後) 平成30年1月分調査から常用労働者とは以下のいずれかに該当するものをいう。
・ 期間を定めずに雇われている者
・ 1か月以上の期間を定めて雇われている者
(変更前) 平成29年12月分調査まで常用労働者とは以下のいずれかに該当するものをいう。
・ 期間を定めずに雇われている者
・ 1か月を超える期間を定めて雇われている者
・ 臨時又は日雇労働者で前2か月の各月にそれぞれ18日以上雇われた者

【注意点】

- (注1) 調査産業計の結果には表章産業のほかに「鉱業、採石業、砂利採取業」の結果が含まれる。なお、産業名で、「電気・ガス業」、「学研究等」、「飲食サービス業等」、「生活関連サービス等」、「その他のサービス業」とあるのは、それぞれ「電気・ガス・熱供給・水道業」、「学研究、専門・技術サービス業」、「宿泊業、飲食サービス業」、「生活関連サービス業、娯楽業(その他の生活関連サービス業のうち家事サービス業を除く。）」、「サービス業(他に分類されないものうち外国公務を除く。）」のことである。
- (注2) 従来からの総入替え方式においては、入替え時に一定の断層が生じていたため、賃金、労働時間指数とその増減率については過去に遡った改訂を行っていたが、部分入替え方式導入により断層は縮小することから、過去に遡った改訂は行っていない。

2 結果概要

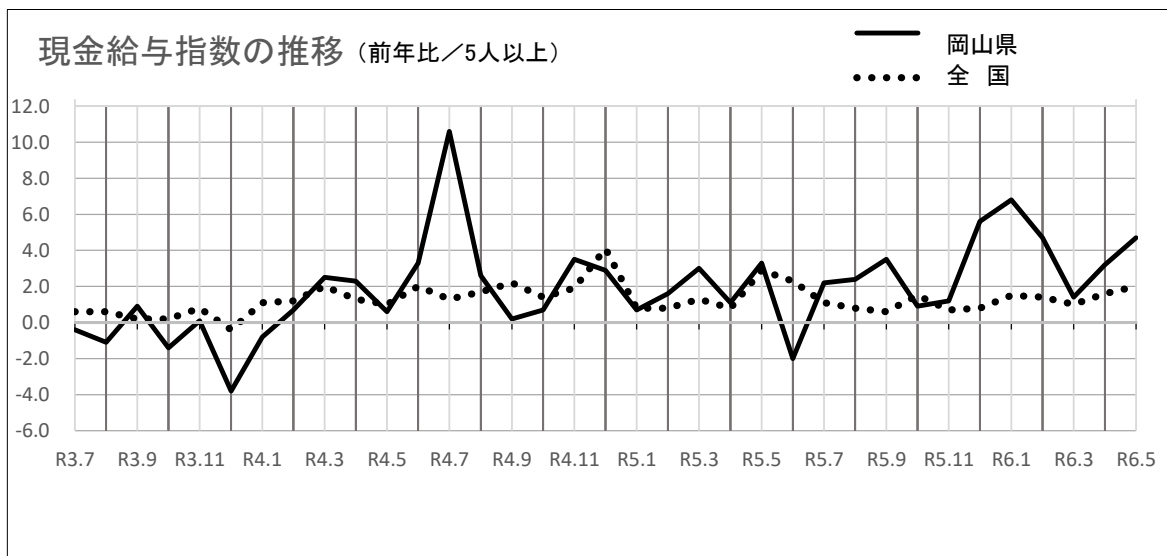
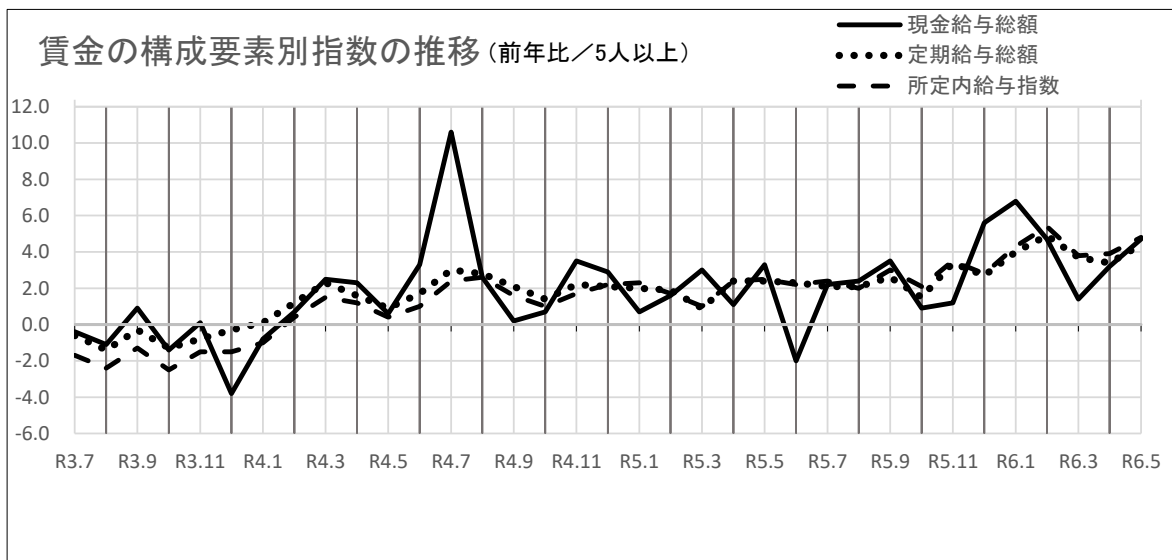
(1) 賃金の動き

現金給与総額は 277,830円で、指数は前年比 4.7%増加した。(11か月連続の増)

定期給与は 263,768円で、指数は前年比 4.4%増加した。(29か月連続の増)

※事業所規模5人以上

項目	5人以上									全国【確報値】 (5人以上)		
	30人以上			5~29人			実数 (円)	指数	前年比 (%)	実数 (円)	指数	前年比 (%)
実数 (円)	指数	前年比 (%)	実数 (円)	指数	前年比 (%)	実数 (円)						
現金給与総額	277,830	94.5	4.7	303,779	91.9	5.0	241,346	99.4	4.7	297,162	93.4	2.0
定期給与	263,768	108.2	4.4	287,485	106.7	6.0	230,424	110.9	2.8	281,665	107.4	2.0
所定内給与	245,155	107.7	4.8	264,682	106.0	6.5	217,703	110.6	2.5	262,496	107.2	2.1
所定外給与	18,613	116.3	1.4	22,803	116.2	0.1	12,721	116.3	8.2	19,169	—	0.9
特別に支払われた給与	14,062	27.9	6.3	16,294	26.6	△ 8.7	10,922	31.1	71.8	15,497	—	0.1



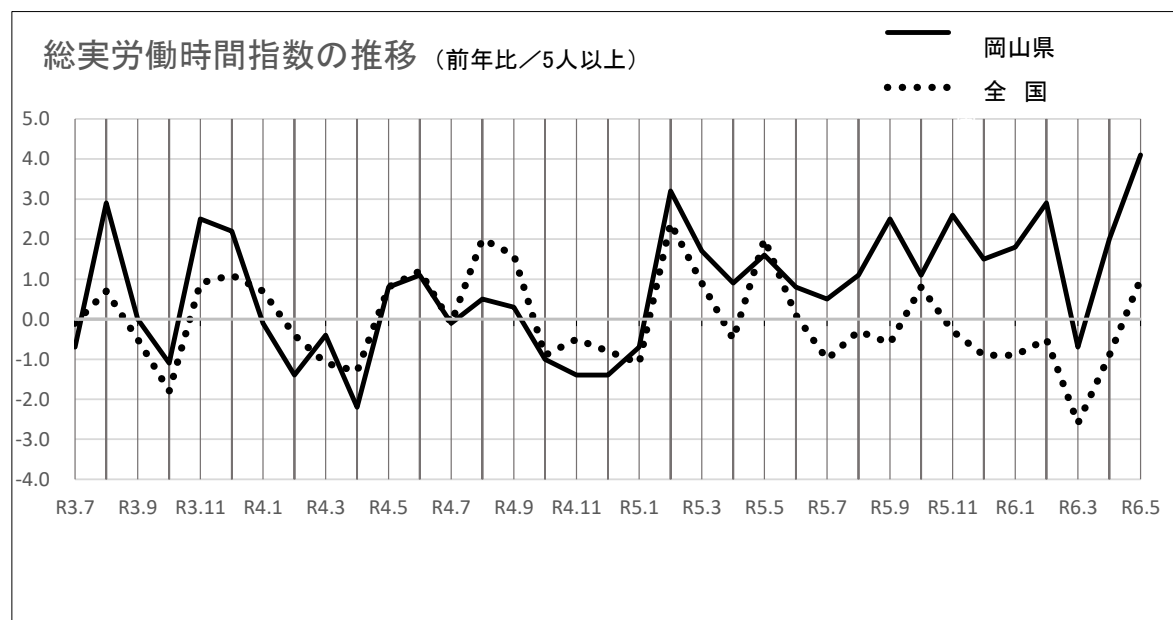
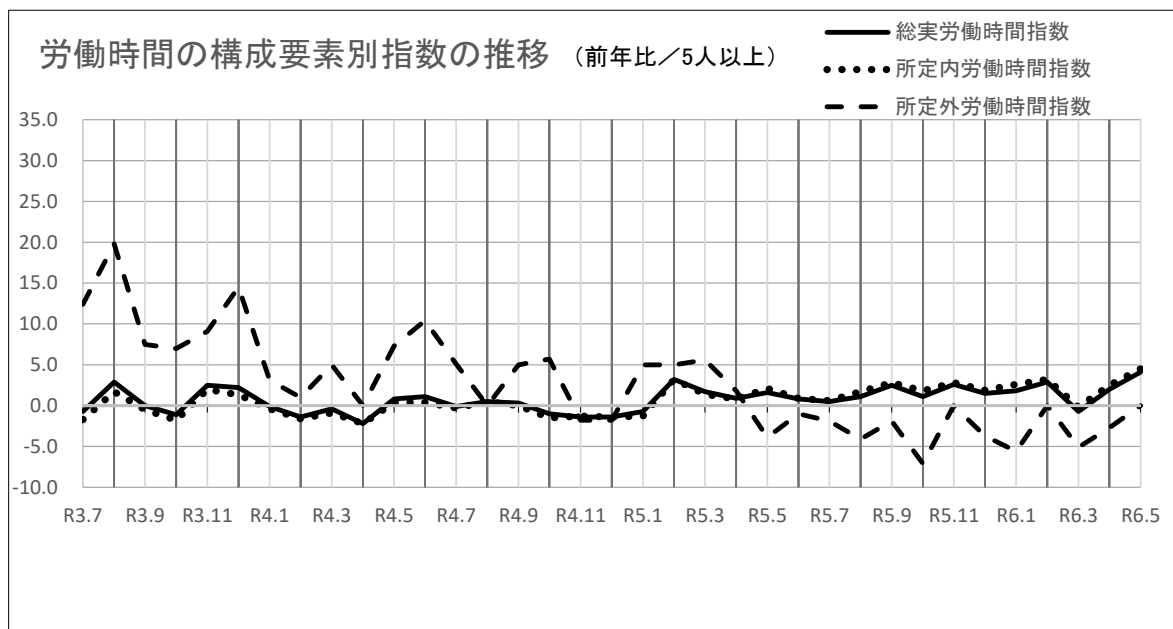
(2) 労働時間の動き

総実労働時間は 143.2時間で、指数は前年比 4.1%増加した。(2か月連続の増)

※事業所規模5人以上

項目	5人以上									全国【確報値】 (5人以上)		
	30人以上			5~29人			実数 (時間)	指数	前年比 (%)	実数 (時間)	指数	前年比 (%)
実数 (時間)	指数	前年比 (%)	実数 (時間)	指数	前年比 (%)	実数 (時間)						
総実労働時間	143.2	103.4	4.1	148.1	102.6	5.0	136.4	104.8	3.1	136.8	101.3	1.0
所定内労働時間	133.1	103.0	4.5	136.2	102.0	5.2	128.7	104.6	3.7	127.0	100.9	1.2
所定外労働時間	10.1	108.6	0.0	11.9	110.2	4.4	7.7	106.9	△ 6.1	9.8	106.5	△ 2.0
出勤日数	18.4	—	0.7	18.6	—	0.8	18.2	—	0.7	17.7	—	0.4

※出勤日数は、前年差(日)



(3) 雇用の動き

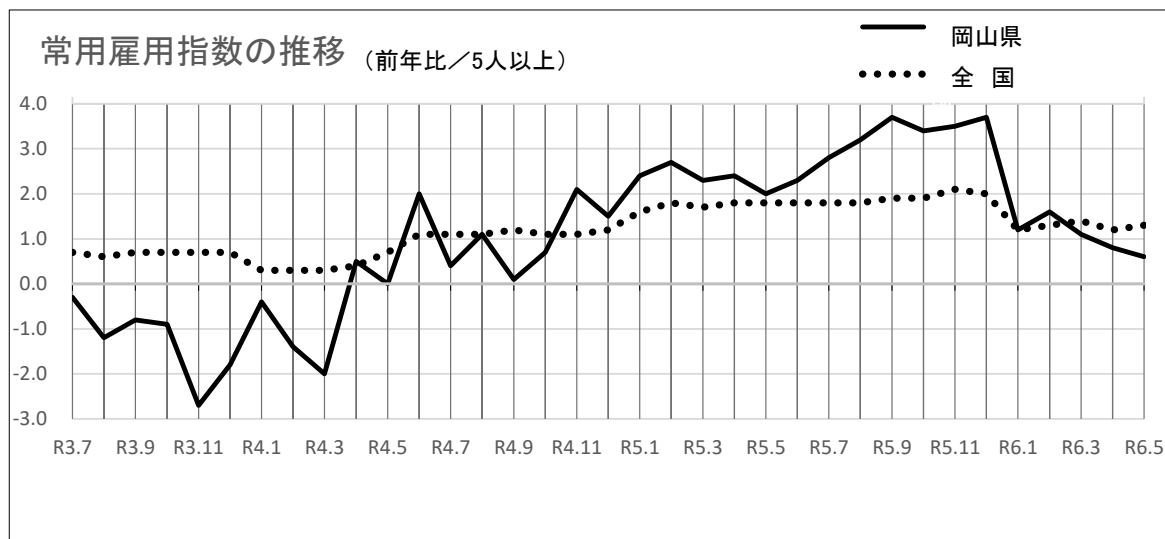
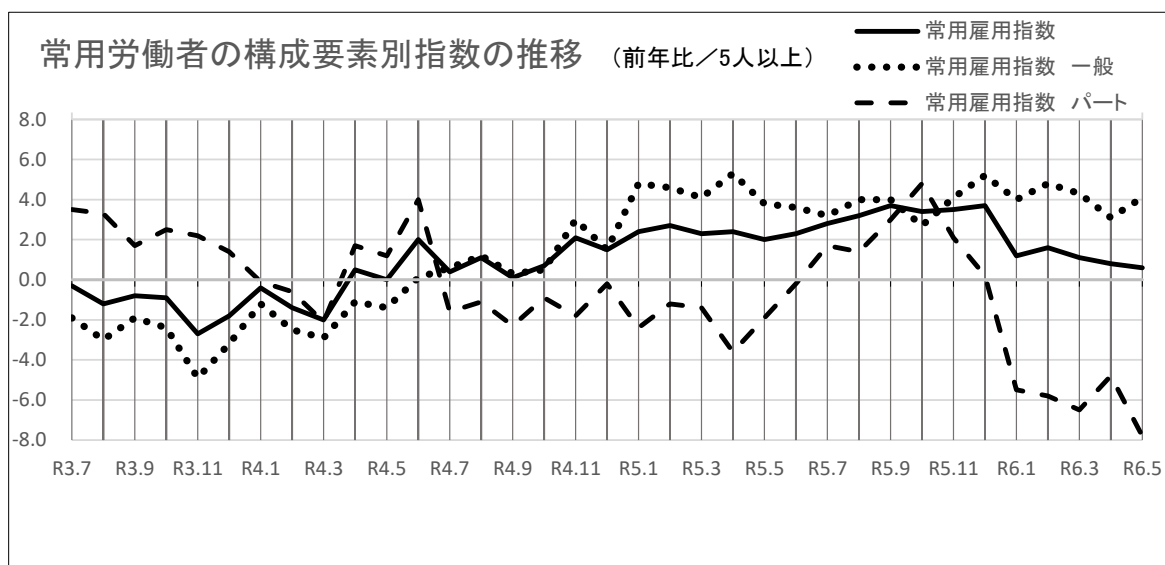
常用労働者数は 710,351人で、指数は前年比 0.6%増加した。(24か月連続の増)

一般労働者数は 515,698人で、指数は前年比 4.1%増加した。(24か月連続の増)

パートタイム労働者数は 194,653人で、指数は前年比 7.8%減少した。(5か月連続の減)

※事業所規模5人以上

項目	5人以上									全国【確報値】 (5人以上)		
	30人以上			5~29人			実数 (千人)	指数	前年比 (%)			
実数 (人)	指数	前年比 (%)	実数 (人)	指数	前年比 (%)	実数 (人)				指数	前年比 (%)	
常用労働者	710,351	102.8	0.6	414,466	100.9	△ 1.8	295,885	105.7	4.2	50,816	104.3	1.3
一般労働者	515,698	106.2	4.1	320,082	102.1	2.1	195,616	113.7	7.4	35,214	105.0	2.9
パートタイム労働者	194,653	93.2	△ 7.8	94,384	97.1	△ 13.3	100,269	90.6	△ 1.4	15,602	102.9	△ 2.2
パートタイム労働者比率	(%) 27.4	—	前年差 (ポイント) △ 1.9	(%) 22.8	—	前年差 (ポイント) △ 2.3	(%) 33.9	—	前年差 (ポイント) △ 1.6	(%) 30.70	—	前年差 (ポイント) 0.73



3 統計表

第1表 実数表(給与・時間・雇用)

	産 業	現金給与総額	定期給与		特別に支払われた給与		出勤日数	総実労働時間	
			所定内給与	所定外給与	前年差				
5人以上	調査産業計	277,830	263,768	245,155	18,613	14,062	838	18.4	143.2
	建設業	358,285	349,677	321,227	28,450	8,608	Δ 6,621	20.2	163.3
	製造業	323,183	303,359	274,696	28,663	19,824	3,603	18.9	155.2
	電気・ガス業	395,240	394,778	356,170	38,608	462	147	18.9	152.9
	情報通信業	350,616	349,534	319,274	30,260	1,082	711	19.4	160.9
	運輸業, 郵便業	341,865	323,113	283,300	39,813	18,752	15,769	20.7	182.2
	卸売業, 小売業	205,510	198,983	188,280	10,703	6,527	6,077	17.7	128.0
	金融業, 保険業	339,492	321,128	305,767	15,361	18,364	17,211	19.3	141.8
	不動産業, 物品賃貸業	286,691	238,417	220,173	18,244	48,274	48,194	18.2	141.3
	学術研究等	331,909	318,277	287,080	31,197	13,632	Δ 24,853	18.1	146.4
	飲食サービス業等	114,760	114,760	108,323	6,437	0	Δ 6,296	14.9	93.9
	生活関連サービス等	232,518	229,188	219,699	9,489	3,330	2,410	17.4	132.2
	教育, 学習支援業	337,326	333,359	328,697	4,662	3,967	3,963	18.4	153.8
	医療, 福祉	284,325	262,847	246,789	16,058	21,478	Δ 13,607	19.0	143.1
	複合サービス事業	377,232	299,646	289,657	9,989	77,586	Δ 2,005	18.2	145.1
その他のサービス業	255,142	241,372	227,995	13,377	13,770	9,529	17.9	137.0	
30人以上	調査産業計	303,779	287,485	264,682	22,803	16,294	Δ 1,543	18.6	148.1
	建設業	420,543	397,649	354,614	43,035	22,894	Δ 9,222	19.4	163.4
	製造業	331,882	312,319	280,479	31,840	19,563	5,696	18.8	155.4
	電気・ガス業	393,757	393,097	354,654	38,443	660	225	18.9	156.1
	情報通信業	353,140	351,912	316,637	35,275	1,228	988	19.4	161.4
	運輸業, 郵便業	336,096	332,561	292,014	40,547	3,535	Δ 658	20.8	180.7
	卸売業, 小売業	210,687	209,682	198,464	11,218	1,005	796	17.8	126.7
	金融業, 保険業	340,977	339,285	308,672	30,613	1,692	291	19.4	150.0
	不動産業, 物品賃貸業	252,621	252,621	236,409	16,212	0	Δ 180	17.8	143.5
	学術研究等	392,135	357,163	332,202	24,961	34,972	Δ 46,777	18.9	157.4
	飲食サービス業等	126,338	126,338	119,531	6,807	0	Δ 37	15.8	101.7
	生活関連サービス等	190,015	188,963	176,516	12,447	1,052	Δ 703	14.7	115.6
	教育, 学習支援業	370,204	364,602	360,350	4,252	5,602	5,597	18.4	158.8
	医療, 福祉	324,279	290,772	270,157	20,615	33,507	Δ 19,083	19.0	147.1
	複合サービス事業	X	X	X	X	X	X	X	X
その他のサービス業	236,386	216,611	202,185	14,426	19,775	19,011	17.8	134.7	
5〜29人	調査産業計	241,346	230,424	217,703	12,721	10,922	4,566	18.2	136.4
	建設業	325,733	324,595	303,770	20,825	1,138	Δ 5,046	20.6	163.2
	製造業	290,008	269,186	252,637	16,549	20,822	Δ 5,477	19.2	154.8
	電気・ガス業	398,688	398,688	359,697	38,991	0	0	18.9	145.5
	情報通信業	340,890	340,371	329,436	10,935	519	Δ 333	19.6	158.8
	運輸業, 郵便業	357,452	297,596	259,765	37,831	59,856	59,856	20.5	185.8
	卸売業, 小売業	202,088	191,912	181,550	10,362	10,176	9,553	17.6	128.9
	金融業, 保険業	338,322	306,832	303,479	3,353	31,490	30,543	19.2	135.3
	不動産業, 物品賃貸業	313,723	227,149	207,293	19,856	86,574	86,574	18.6	139.6
	学術研究等	293,436	293,436	258,255	35,181	0	Δ 851	17.6	139.3
	飲食サービス業等	109,299	109,299	103,036	6,263	0	Δ 9,188	14.5	90.1
	生活関連サービス等	262,326	257,399	249,985	7,414	4,927	4,567	19.2	143.8
	教育, 学習支援業	257,542	257,542	251,886	5,656	0	0	18.6	142.0
	医療, 福祉	215,415	214,684	206,487	8,197	731	Δ 1,721	19.0	136.3
	複合サービス事業	361,303	296,418	289,005	7,413	64,885	Δ 17,308	18.2	146.2
その他のサービス業	294,442	293,254	282,076	11,178	1,188	Δ 11,119	18.1	141.9	

所定内労働時間	所定外労働時間	常用労働者	労働者		パートタイム労働者		入職率		離職率		産 業
			一般労働者	パートタイム労働者	労働者比率	前年差(ポイント)	前年差(ポイント)	前年差(ポイント)	前年差(ポイント)		
133.1	10.1	710,351	515,698	194,653	27.4	△ 1.9	2.24	0.66	1.63	△ 0.08	調査産業計
152.5	10.8	35,140	33,292	1,848	5.3	0.8	0.43	△ 0.15	0.85	△ 1.75	建設業
142.4	12.8	143,903	130,465	13,438	9.3	△ 1.0	1.31	△ 0.24	1.26	0.30	製造業
141.8	11.1	3,323	3,060	263	7.9	0.1	1.48	0.75	1.30	0.00	電気・ガス業
145.9	15.0	9,749	9,490	259	2.7	0.0	0.47	△ 0.38	1.66	0.53	情報通信業
152.2	30.0	46,335	41,237	5,098	11.0	△ 8.9	2.40	1.70	1.41	0.26	運輸業、郵便業
121.4	6.6	131,358	65,428	65,930	50.2	△ 0.3	2.15	△ 0.03	2.27	△ 0.21	卸売業、小売業
134.2	7.6	16,083	15,221	862	5.4	△ 1.7	1.10	△ 0.67	1.47	1.02	金融業、保険業
132.1	9.2	8,692	6,051	2,641	30.4	△ 5.8	4.06	1.56	1.18	0.52	不動産業、物品賃貸業
134.5	11.9	15,644	14,637	1,007	6.4	△ 1.7	1.96	1.69	0.73	0.29	学術研究等
89.2	4.7	49,915	9,001	40,914	82.0	3.6	6.17	3.90	2.65	△ 0.37	飲食サービス業等
125.8	6.4	15,769	10,300	5,469	34.7	△ 14.2	3.67	2.33	1.91	0.02	生活関連サービス等
136.8	17.0	46,954	34,503	12,451	26.5	△ 2.6	2.85	0.98	0.78	△ 0.28	教育、学習支援業
138.5	4.6	125,733	97,532	28,201	22.4	△ 7.2	2.38	1.12	1.32	△ 0.27	医療、福祉
139.6	5.5	5,786	5,568	218	3.8	△ 1.1	2.37	1.89	3.59	2.58	複合サービス事業
130.1	6.9	55,917	39,866	16,051	28.7	0.5	1.73	△ 0.47	2.34	△ 0.01	その他のサービス業
136.2	11.9	414,466	320,082	94,384	22.8	△ 2.3	1.88	0.12	1.58	△ 0.01	調査産業計
150.2	13.2	12,047	11,795	252	2.1	△ 1.0	0.49	0.16	1.20	0.10	建設業
142.1	13.3	113,930	103,748	10,182	8.9	△ 1.8	1.00	△ 0.77	1.09	0.08	製造業
144.5	11.6	2,325	2,121	204	8.8	0.6	2.11	1.19	1.85	0.21	電気・ガス業
144.6	16.8	7,728	7,542	186	2.4	△ 0.2	0.59	△ 0.45	2.09	1.30	情報通信業
151.4	29.3	33,841	29,956	3,885	11.5	△ 12.3	2.06	1.12	0.91	△ 0.62	運輸業、郵便業
119.9	6.8	52,092	25,642	26,450	50.8	△ 2.9	1.58	△ 0.74	2.37	0.00	卸売業、小売業
135.7	14.3	7,108	6,348	760	10.7	△ 1.0	0.61	△ 0.25	0.32	△ 0.56	金融業、保険業
130.2	13.3	3,827	2,778	1,049	27.4	8.8	3.99	0.10	2.10	△ 0.09	不動産業、物品賃貸業
140.5	16.9	6,096	6,028	68	1.1	△ 1.1	1.39	0.70	0.23	△ 0.89	学術研究等
96.2	5.5	15,977	4,075	11,902	74.5	△ 4.3	6.40	1.73	3.15	△ 1.63	飲食サービス業等
106.3	9.3	6,411	3,440	2,971	46.3	6.4	3.54	0.85	4.57	3.86	生活関連サービス等
139.6	19.2	33,358	26,807	6,551	19.6	△ 8.8	3.83	1.68	1.10	0.75	教育、学習支援業
141.9	5.2	79,477	63,329	16,148	20.3	△ 3.2	1.95	1.07	1.17	△ 0.42	医療、福祉
X	X	X	X	X	X	X	X	X	X	X	複合サービス事業
127.6	7.1	37,724	24,041	13,683	36.3	5.7	1.77	△ 1.39	3.05	0.52	その他のサービス業
128.7	7.7	295,885	195,616	100,269	33.9	△ 1.6	2.75	1.43	1.70	△ 0.19	調査産業計
153.7	9.5	23,093	21,497	1,596	6.9	1.6	0.41	△ 0.28	0.67	△ 2.59	建設業
143.7	11.1	29,973	26,717	3,256	10.9	2.2	2.50	1.80	1.92	1.15	製造業
135.5	10.0	998	939	59	5.9	△ 0.8	0.00	0.00	0.00	0.00	電気・ガス業
151.0	7.8	2,021	1,948	73	3.6	0.3	0.00	0.00	0.00	△ 2.65	情報通信業
154.1	31.7	12,494	11,281	1,213	9.7	△ 0.4	3.32	3.32	2.74	2.74	運輸業、郵便業
122.4	6.5	79,266	39,786	39,480	49.8	1.6	2.52	0.44	2.20	△ 0.37	卸売業、小売業
133.1	2.2	8,975	8,873	102	1.1	△ 2.3	1.48	△ 1.22	2.36	2.36	金融業、保険業
133.6	6.0	4,865	3,273	1,592	32.7	△ 17.5	4.11	2.21	0.45	0.45	不動産業、物品賃貸業
130.7	8.6	9,548	8,609	939	9.8	△ 3.4	2.32	2.32	1.05	1.05	学術研究等
85.8	4.3	33,938	4,926	29,012	85.5	7.3	6.07	5.03	2.41	0.29	飲食サービス業等
139.5	4.3	9,358	6,860	2,498	26.7	△ 28.4	3.76	3.38	0.00	△ 2.74	生活関連サービス等
130.2	11.8	13,596	7,696	5,900	43.4	12.5	0.48	△ 0.81	0.00	△ 2.50	教育、学習支援業
132.8	3.5	46,256	34,203	12,053	26.1	△ 14.9	3.13	1.14	1.57	△ 0.02	医療、福祉
141.7	4.5	3,311	3,183	128	3.9	2.0	4.02	4.02	5.45	4.68	複合サービス事業
135.3	6.6	18,193	15,825	2,368	13.0	△ 9.5	1.65	1.22	0.84	△ 1.19	その他のサービス業

第2-1表 現金給与指数
5人以上

	調査産業計		建設業		製造業		電気・ガス業		情報通信業		運輸業、郵便業		卸売業、小売業		金融業、保険業	
	前年比		前年比		前年比		前年比		前年比		前年比		前年比		前年比	
令和3年	99.0	Δ 1.0	96.5	Δ 3.6	100.0	0.0	103.1	3.2	100.5	0.5	96.8	Δ 3.2	100.0	0.0	96.8	Δ 3.2
令和4年	101.6	2.6	106.2	10.1	104.8	4.8	107.4	4.2	112.3	11.7	99.0	2.3	107.1	7.1	102.2	5.6
令和5年	103.6	2.0	115.8	9.0	108.6	3.6	97.9	Δ 8.8	112.3	0.0	102.5	3.5	103.8	Δ 3.1	106.1	3.8
令和5年5月	89.7	3.3	92.7	8.0	92.4	9.1	74.9	Δ 10.4	81.9	Δ 12.3	88.0	3.0	91.3	Δ 1.5	80.8	Δ 5.2
令和5年6月	146.1	Δ 2.0	129.7	7.6	146.8	Δ 4.1	190.4	Δ 8.8	169.8	0.5	117.2	Δ 3.3	129.2	Δ 10.6	207.2	18.4
令和5年7月	116.2	2.2	142.7	0.7	132.9	2.3	79.1	Δ 7.6	126.7	19.2	118.7	Δ 1.7	128.5	Δ 2.7	101.8	1.9
令和5年8月	89.8	2.4	114.4	7.9	90.0	4.0	75.1	Δ 8.6	84.5	4.3	104.1	7.4	91.0	Δ 5.6	84.5	6.3
令和5年9月	88.1	3.5	96.7	5.6	88.6	4.7	77.3	Δ 5.7	84.6	3.2	88.1	1.7	92.2	Δ 1.7	86.8	7.4
令和5年10月	87.3	0.9	100.8	7.1	92.5	2.5	78.2	Δ 11.1	84.2	3.2	89.0	Δ 0.4	85.5	Δ 7.8	84.0	5.5
令和5年11月	95.7	1.2	105.7	4.8	110.2	6.3	76.5	Δ 9.8	91.3	Δ 9.0	95.4	0.0	99.2	Δ 7.6	84.6	7.0
令和5年12月	178.5	5.6	221.2	47.4	177.0	2.4	209.6	Δ 2.1	290.7	Δ 3.5	168.5	13.9	152.5	Δ 1.7	214.7	Δ 4.0
令和6年1月	92.6	6.8	103.7	13.1	90.9	1.7	79.4	Δ 5.3	89.8	11.0	97.2	13.4	88.8	Δ 4.6	82.9	3.2
令和6年2月	89.3	4.7	99.7	9.6	85.4	Δ 0.7	76.2	Δ 3.3	87.7	5.7	95.7	9.7	88.8	Δ 3.0	79.6	0.6
令和6年3月	93.5	1.4	98.5	Δ 2.2	87.5	Δ 16.2	77.2	Δ 0.4	89.1	2.4	100.2	4.0	90.1	Δ 4.0	82.1	Δ 1.1
令和6年4月	93.2	3.2	124.2	16.7	93.5	Δ 0.1	85.4	Δ 4.7	89.4	8.0	99.9	7.1	91.4	Δ 7.2	84.4	5.1
令和6年5月	94.5	4.7	98.9	5.7	92.7	0.8	77.4	Δ 1.4	87.9	7.7	105.0	19.5	93.4	2.1	86.1	8.6

30人以上

	調査産業計		建設業		製造業		電気・ガス業		情報通信業		運輸業、郵便業		卸売業、小売業		金融業、保険業	
	前年比		前年比		前年比		前年比		前年比		前年比		前年比		前年比	
令和3年	98.4	Δ 1.6	103.7	3.6	98.6	Δ 1.4	103.2	3.2	101.3	1.2	92.9	Δ 7.2	98.0	Δ 2.0	104.3	4.3
令和4年	101.4	3.0	111.8	7.8	103.9	5.4	107.7	4.4	116.2	14.7	95.5	2.8	106.3	8.5	104.5	0.2
令和5年	101.1	Δ 0.3	121.4	8.6	106.4	2.4	93.0	Δ 13.6	112.1	Δ 3.5	94.9	Δ 0.6	98.6	Δ 7.2	112.5	7.7
令和5年5月	86.9	1.8	98.8	7.0	88.0	4.9	70.5	Δ 17.4	79.7	Δ 16.5	81.4	Δ 1.3	84.0	Δ 6.4	81.7	3.9
令和5年6月	149.9	Δ 5.5	175.3	25.9	146.9	Δ 7.9	185.6	Δ 9.6	180.0	Δ 1.7	112.0	Δ 5.5	114.1	Δ 11.4	249.5	14.8
令和5年7月	111.7	1.2	136.1	6.2	131.2	4.6	74.4	Δ 14.4	125.5	20.2	107.8	Δ 7.6	131.7	Δ 6.9	91.2	Δ 1.4
令和5年8月	85.6	0.4	103.7	8.6	86.8	2.8	70.4	Δ 15.1	80.4	Δ 0.2	101.5	4.9	83.1	Δ 14.1	84.3	7.9
令和5年9月	84.5	1.6	100.6	11.0	87.1	5.1	72.0	Δ 13.0	80.9	Δ 1.7	80.9	Δ 3.1	90.7	Δ 4.7	84.9	9.1
令和5年10月	85.1	Δ 0.2	110.0	18.0	91.3	1.3	73.9	Δ 18.1	81.2	Δ 0.9	80.4	Δ 6.6	83.6	Δ 9.8	85.4	6.9
令和5年11月	92.1	0.2	104.0	8.4	109.4	4.9	72.3	Δ 15.4	89.6	Δ 10.1	87.1	Δ 6.1	87.6	Δ 7.7	84.8	8.2
令和5年12月	178.7	1.5	221.7	18.2	177.7	3.6	199.4	Δ 3.8	308.7	Δ 7.0	165.1	20.0	156.9	Δ 3.6	254.8	9.8
令和6年1月	90.6	7.5	111.0	27.0	87.8	0.7	72.6	Δ 10.9	87.7	13.3	94.5	21.8	89.7	4.8	80.7	Δ 1.3
令和6年2月	86.3	5.0	105.0	12.8	82.1	Δ 1.0	70.0	Δ 7.3	84.8	5.2	93.2	22.1	88.1	3.2	79.5	Δ 2.1
令和6年3月	91.7	4.2	113.0	17.1	84.0	Δ 14.0	71.3	Δ 5.1	86.1	7.5	96.2	13.6	90.8	3.5	81.4	Δ 1.0
令和6年4月	90.3	3.7	135.4	1.9	91.4	0.4	76.2	Δ 12.2	86.9	7.4	97.0	19.6	91.3	0.2	83.3	2.0
令和6年5月	91.9	5.0	105.4	6.7	89.2	1.8	72.5	Δ 3.6	85.1	6.9	97.7	20.8	91.3	8.9	81.6	2.4

5~29人

	調査産業計		建設業		製造業		電気・ガス業		情報通信業		運輸業、郵便業		卸売業、小売業		金融業、保険業	
	前年比		前年比		前年比		前年比		前年比		前年比		前年比		前年比	
令和3年	100.1	0.1	93.0	Δ 7.0	107.7	7.8	99.1	Δ 0.9	95.3	Δ 4.7	105.8	5.8	101.5	1.5	87.8	Δ 12.2
令和4年	101.9	1.8	103.3	11.1	109.7	1.9	X	X	89.2	Δ 6.4	105.4	Δ 0.4	107.8	6.2	98.9	12.6
令和5年	108.0	6.0	112.5	8.9	119.6	9.0	115.4	X	113.4	27.1	122.7	16.4	108.0	0.2	98.8	Δ 0.1
令和5年5月	94.6	5.6	89.3	8.2	115.2	29.4	91.3	X	95.0	17.6	105.3	16.4	97.0	2.1	79.6	Δ 14.0
令和5年6月	137.5	4.9	105.3	Δ 5.2	144.0	18.2	201.0	X	110.0	30.3	127.5	2.8	141.0	Δ 10.1	159.8	30.7
令和5年7月	124.5	3.7	145.7	Δ 1.8	142.1	Δ 7.3	96.6	X	133.6	14.7	150.2	17.3	126.3	1.4	113.6	4.9
令和5年8月	97.6	5.7	119.6	7.7	106.3	9.2	93.0	X	108.5	32.3	105.8	15.0	97.1	0.9	84.6	4.8
令和5年9月	95.0	7.1	94.4	2.6	96.6	3.5	98.0	X	106.2	34.9	107.7	16.7	93.6	0.9	88.8	5.6
令和5年10月	91.5	3.3	95.6	1.2	99.2	9.1	93.7	X	101.7	30.4	113.7	19.2	87.1	Δ 6.0	82.3	4.3
令和5年11月	102.7	2.9	106.2	2.9	114.3	12.3	92.2	X	101.6	Δ 1.3	118.6	20.5	108.0	Δ 8.0	84.4	6.0
令和5年12月	178.1	14.2	220.2	68.3	174.2	Δ 4.0	245.5	X	186.6	56.0	168.6	Δ 3.2	149.7	0.5	170.9	Δ 19.7
令和6年1月	96.2	6.3	98.0	5.0	106.4	9.2	104.2	11.8	103.5	2.7	101.7	Δ 4.6	88.4	Δ 10.7	85.7	7.7
令和6年2月	94.9	4.9	95.4	7.4	101.9	2.2	98.8	7.9	105.1	7.4	99.4	Δ 14.4	89.5	Δ 7.1	80.7	3.9
令和6年3月	96.7	Δ 2.7	88.7	Δ 13.3	105.0	Δ 24.4	98.7	13.2	107.3	Δ 13.4	108.4	Δ 14.6	89.9	Δ 9.0	83.7	Δ 0.9
令和6年4月	98.4	2.7	116.1	29.9	103.1	Δ 0.7	117.8	16.6	105.0	9.9	104.4	Δ 16.9	91.8	Δ 12.0	86.5	8.5
令和6年5月	99.4	4.7	94.0	5.3	110.2	Δ 2.7	95.4	4.5	105.3	10.8	123.2	17.0	95.3	Δ 2.3	91.2	14.6

不動産業、物品賃貸業	学術研究等		飲食サービス業等		生活関連サービス等		教育、学習支援業		医療、福祉		複合サービス事業		その他のサービス業			
	前年比	前年比	前年比	前年比	前年比	前年比	前年比	前年比	前年比	前年比	前年比	前年比	前年比			
79.2	Δ 20.8	100.2	0.2	92.1	Δ 7.9	97.3	Δ 2.7	96.9	Δ 3.1	97.4	Δ 2.6	101.5	1.4	106.4	6.4	令和3年
107.3	35.5	107.6	7.4	91.8	Δ 0.3	111.6	14.7	96.0	Δ 0.9	95.3	Δ 2.2	102.8	1.3	105.7	Δ 0.7	令和4年
108.3	0.9	111.7	3.8	101.1	10.1	113.0	1.3	108.5	13.0	92.7	Δ 2.7	104.8	1.9	104.4	Δ 1.2	令和5年
87.2	4.8	92.4	Δ 29.2	102.5	12.0	93.1	Δ 30.0	83.3	8.9	88.4	8.2	108.1	22.1	91.4	Δ 2.1	令和5年5月
104.5	Δ 12.6	163.7	26.4	115.1	19.9	175.4	21.3	208.1	5.9	140.0	Δ 11.2	177.0	Δ 8.9	146.3	Δ 0.2	令和5年6月
128.8	0.2	118.6	3.9	109.4	11.2	117.6	17.2	101.2	37.3	93.5	Δ 1.7	82.9	2.5	105.9	Δ 7.1	令和5年7月
124.1	Δ 0.9	86.1	Δ 10.1	98.6	10.5	103.0	4.4	78.4	6.4	79.4	2.3	87.1	7.5	94.9	Δ 0.6	令和5年8月
100.6	Δ 2.3	130.3	45.4	93.2	5.5	106.7	10.0	82.7	11.2	78.8	Δ 1.7	81.2	1.8	92.9	3.5	令和5年9月
108.3	4.6	90.4	5.0	94.1	8.2	106.3	11.9	82.7	9.7	79.1	Δ 0.3	84.1	6.9	90.9	0.7	令和5年10月
133.6	18.3	98.1	Δ 1.4	95.7	7.6	107.4	0.3	84.7	5.5	81.9	Δ 1.9	83.9	3.5	95.1	6.0	令和5年11月
145.3	Δ 6.2	201.2	5.6	130.1	14.1	159.1	7.3	253.0	29.6	160.1	Δ 5.2	200.7	Δ 1.1	177.5	2.5	令和5年12月
99.3	10.9	87.0	Δ 3.4	102.6	9.6	115.5	18.3	90.9	11.5	94.2	18.3	80.8	Δ 8.1	93.8	8.8	令和6年1月
119.8	3.4	92.1	1.0	100.1	11.5	113.3	26.3	89.4	5.4	86.0	15.3	81.4	Δ 6.0	93.9	6.1	令和6年2月
101.2	10.5	107.6	10.9	104.4	11.2	114.8	14.6	124.4	52.5	85.3	10.3	82.9	Δ 5.3	95.1	3.0	令和6年3月
105.1	11.8	89.9	Δ 3.2	100.4	1.6	115.8	5.9	87.9	7.7	84.4	9.0	94.2	9.2	95.0	6.3	令和6年4月
122.1	32.9	93.5	Δ 6.3	103.7	0.5	121.1	27.5	92.9	11.0	91.1	3.9	104.9	Δ 2.3	98.7	8.9	令和6年5月

不動産業、物品賃貸業	学術研究等		飲食サービス業等		生活関連サービス等		教育、学習支援業		医療、福祉		複合サービス事業		その他のサービス業			
	前年比	前年比	前年比	前年比	前年比	前年比	前年比	前年比	前年比	前年比	前年比	前年比	前年比			
98.4	Δ 1.6	89.4	Δ 10.5	95.4	Δ 4.6	84.5	Δ 15.5	93.7	Δ 6.3	101.1	1.1	X	X	95.9	Δ 4.1	令和3年
107.4	9.1	100.2	12.1	100.2	5.0	161.7	91.4	94.9	1.3	99.2	Δ 1.9	X	X	97.9	2.1	令和4年
103.6	Δ 3.5	97.9	Δ 2.3	100.1	Δ 0.1	173.1	7.1	105.8	11.5	90.8	Δ 8.5	X	X	98.2	0.3	令和5年
86.1	Δ 3.9	84.4	Δ 51.6	95.4	0.6	134.4	Δ 37.4	79.2	8.6	90.7	9.4	X	X	86.5	2.1	令和5年5月
106.5	Δ 22.3	152.8	51.4	118.9	Δ 0.6	347.9	62.8	226.8	11.8	140.7	Δ 21.1	X	X	116.3	Δ 10.9	令和5年6月
88.8	Δ 11.0	106.6	Δ 1.2	101.8	Δ 5.8	162.3	5.3	79.3	10.1	90.2	Δ 2.8	X	X	116.8	6.9	令和5年7月
145.3	Δ 4.0	72.9	Δ 24.2	94.5	0.4	133.5	Δ 4.0	76.4	7.8	77.2	Δ 1.5	X	X	94.8	2.5	令和5年8月
90.9	0.3	103.4	43.6	92.7	0.3	146.4	Δ 5.0	78.1	10.0	76.1	Δ 6.4	X	X	89.6	2.1	令和5年9月
88.3	Δ 4.4	73.8	2.9	94.9	3.2	138.9	Δ 0.1	79.7	8.9	76.6	Δ 3.3	X	X	90.7	2.5	令和5年10月
113.4	24.2	74.9	2.0	94.3	4.8	140.1	Δ 3.7	78.9	9.6	79.1	Δ 6.8	X	X	90.8	3.7	令和5年11月
139.8	2.8	207.4	Δ 0.1	132.7	3.7	257.8	Δ 0.9	260.1	25.1	146.6	Δ 18.6	X	X	142.7	Δ 3.5	令和5年12月
81.1	Δ 2.5	77.4	1.8	106.7	7.1	129.2	Δ 16.2	91.2	17.4	92.4	12.5	X	X	88.7	2.7	令和6年1月
115.3	Δ 8.6	77.5	1.6	109.0	21.2	119.5	Δ 18.2	90.3	13.4	82.4	8.6	X	X	88.9	2.1	令和6年2月
81.6	Δ 2.4	79.7	Δ 2.1	108.0	13.0	125.5	Δ 25.7	135.5	72.6	81.3	6.4	X	X	90.6	Δ 1.8	令和6年3月
86.3	0.3	78.5	Δ 2.6	105.9	9.1	125.9	Δ 34.0	86.3	15.1	81.9	7.3	X	X	90.5	1.8	令和6年4月
82.1	Δ 3.6	86.9	Δ 7.6	111.5	15.1	120.6	Δ 15.1	91.1	14.7	91.7	1.8	X	X	98.1	12.1	令和6年5月

不動産業、物品賃貸業	学術研究等		飲食サービス業等		生活関連サービス等		教育、学習支援業		医療、福祉		複合サービス事業		その他のサービス業			
	前年比	前年比	前年比	前年比	前年比	前年比	前年比	前年比	前年比	前年比	前年比	前年比	前年比			
67.4	Δ 32.6	110.2	10.2	90.5	Δ 9.6	101.4	1.5	106.0	6.0	88.4	Δ 11.6	97.7	Δ 2.2	123.8	23.7	令和3年
100.3	48.8	120.3	9.2	87.1	Δ 3.8	87.3	Δ 13.9	96.8	Δ 8.7	87.4	Δ 1.1	95.8	Δ 1.9	117.4	Δ 5.2	令和4年
103.7	3.4	126.6	5.2	101.6	16.6	82.1	Δ 6.0	116.1	19.9	97.8	11.9	94.9	Δ 0.9	111.8	Δ 4.8	令和5年
81.7	9.8	101.5	Δ 3.6	106.2	18.5	71.7	Δ 23.0	96.0	11.8	80.9	1.1	101.7	13.1	96.7	Δ 9.2	令和5年5月
95.9	Δ 5.7	176.7	10.5	112.9	35.9	84.2	Δ 24.1	146.6	Δ 12.7	137.0	28.3	147.8	Δ 18.7	189.5	10.5	令和5年6月
144.0	5.2	132.0	4.3	113.5	21.9	94.9	27.6	169.7	120.1	102.6	Δ 0.5	75.0	3.0	86.9	Δ 27.9	令和5年7月
103.2	1.5	100.4	Δ 1.3	100.8	16.5	87.5	10.6	84.2	4.5	85.5	11.2	84.2	16.5	92.9	Δ 6.6	令和5年8月
99.6	Δ 3.9	159.1	46.0	93.4	8.7	86.4	24.5	96.3	15.1	86.2	9.7	75.6	5.7	95.9	4.0	令和5年9月
113.0	9.4	108.1	5.2	93.7	11.2	89.8	22.2	91.5	13.5	86.2	5.9	76.0	17.5	89.3	Δ 3.5	令和5年10月
136.6	15.5	123.1	Δ 2.2	96.4	9.3	90.9	2.7	102.5	Δ 3.0	89.8	9.2	79.6	10.7	99.5	7.9	令和5年11月
138.5	Δ 11.2	194.0	1.4	128.7	21.1	107.7	12.4	228.0	55.2	198.5	37.0	178.2	Δ 5.9	225.9	6.0	令和5年12月
100.6	25.8	97.5	Δ 5.7	100.6	10.9	108.5	51.5	86.8	Δ 4.3	100.2	36.1	76.2	Δ 5.2	103.5	18.6	令和6年1月
102.2	22.2	108.0	2.4	96.0	6.8	109.9	73.6	83.9	Δ 15.1	97.0	34.5	80.9	1.4	103.6	11.6	令和6年2月
103.8	24.5	137.3	22.6	102.6	10.0	109.4	62.6	84.5	Δ 4.0	97.2	21.0	81.7	Δ 1.6	103.4	10.4	令和6年3月
106.1	24.7	102.7	Δ 0.9	97.7	Δ 1.9	111.1	59.4	90.4	Δ 10.7	91.6	13.2	96.7	24.1	102.4	12.4	令和6年4月
143.4	75.5	101.6	0.1	99.9	Δ 6.0	121.7	69.7	94.5	Δ 1.6	92.2	13.8	97.1	Δ 4.5	99.0	2.4	令和6年5月

第2-2表 定期給与指数
5人以上

	調査産業計		建設業		製造業		電気・ガス業		情報通信業		運輸業, 郵便業		卸売業, 小売業		金融業, 保険業	
	前年比		前年比		前年比		前年比		前年比		前年比		前年比		前年比	
令和3年	99.2	Δ 0.8	102.3	2.3	99.9	Δ 0.1	105.5	5.5	101.2	1.2	97.2	Δ 2.8	98.7	Δ 1.3	99.0	Δ 1.0
令和4年	101.0	1.8	112.3	9.8	102.2	2.3	109.1	3.4	105.8	4.5	101.2	4.1	104.5	5.9	102.2	3.2
令和5年	103.2	2.2	117.3	4.5	106.5	4.2	98.2	Δ 10.0	108.6	2.6	103.2	2.0	103.2	Δ 1.2	107.6	5.3
令和5年5月	102.8	2.4	112.1	5.8	106.9	6.3	96.6	Δ 10.4	106.3	1.7	101.4	2.0	104.9	0.7	104.3	2.9
令和5年6月	104.1	2.3	118.6	5.2	108.6	6.0	96.7	Δ 10.0	108.0	3.8	100.5	Δ 0.9	104.8	0.5	108.8	8.9
令和5年7月	103.9	2.1	119.1	1.2	107.7	5.5	98.4	Δ 10.7	108.7	3.6	104.2	Δ 0.4	102.8	Δ 2.6	112.1	6.5
令和5年8月	102.5	2.1	116.4	2.8	104.8	3.9	96.9	Δ 8.6	108.9	3.9	103.5	0.3	101.1	Δ 3.4	109.4	6.3
令和5年9月	103.6	2.6	120.9	7.1	106.5	4.0	98.2	Δ 7.1	109.9	4.8	102.6	1.6	101.0	Δ 3.6	108.2	6.2
令和5年10月	103.4	1.5	122.4	4.9	107.6	5.2	100.8	Δ 11.1	109.5	3.4	103.6	Δ 0.6	97.8	Δ 7.9	108.2	5.5
令和5年11月	104.7	3.4	127.4	9.5	106.9	4.2	98.7	Δ 9.7	110.5	2.6	105.8	4.4	101.5	Δ 4.1	109.4	6.9
令和5年12月	104.2	2.7	121.5	9.4	106.4	1.9	99.5	Δ 7.6	113.0	7.1	105.9	1.5	101.8	Δ 2.6	110.5	8.3
令和6年1月	106.3	4.0	121.8	13.2	104.4	Δ 0.8	99.9	Δ 6.4	115.9	10.9	110.8	11.0	100.4	Δ 6.1	107.2	3.4
令和6年2月	107.0	4.9	122.9	10.5	104.5	Δ 0.3	98.3	Δ 3.2	113.7	5.5	110.9	9.2	101.5	Δ 1.8	103.1	0.8
令和6年3月	106.6	3.7	122.0	5.5	104.8	Δ 1.2	99.2	Δ 0.6	114.7	7.2	114.7	7.9	101.0	Δ 1.9	102.2	Δ 1.3
令和6年4月	108.0	3.4	126.5	11.0	108.0	1.4	100.9	Δ 2.8	115.9	7.7	116.4	10.9	103.0	Δ 5.8	106.9	3.4
令和6年5月	108.2	4.4	121.0	8.0	106.7	Δ 0.4	99.7	Δ 1.5	114.0	7.5	115.8	14.1	104.1	Δ 0.9	105.7	3.1

30人以上

	調査産業計		建設業		製造業		電気・ガス業		情報通信業		運輸業, 郵便業		卸売業, 小売業		金融業, 保険業	
	前年比		前年比		前年比		前年比		前年比		前年比		前年比		前年比	
令和3年	98.5	Δ 1.5	106.0	6.0	99.1	Δ 0.8	101.9	1.9	101.8	1.8	95.5	Δ 4.5	97.8	Δ 2.2	100.0	0.0
令和4年	100.4	1.9	117.2	10.6	102.0	2.9	109.2	7.2	108.2	6.3	97.1	1.7	104.7	7.1	99.0	Δ 1.0
令和5年	100.7	0.3	125.6	7.2	105.0	2.9	91.7	Δ 16.0	106.9	Δ 1.2	93.8	Δ 3.4	97.9	Δ 6.5	105.2	6.3
令和5年5月	100.0	Δ 0.3	121.1	4.6	104.3	3.7	89.9	Δ 17.4	105.5	Δ 1.4	93.0	Δ 2.7	98.2	Δ 6.3	102.4	4.1
令和5年6月	101.3	0.1	128.3	11.7	105.2	3.0	90.8	Δ 15.8	107.7	0.6	94.3	Δ 3.7	97.7	Δ 7.2	103.0	6.3
令和5年7月	101.9	1.1	129.1	9.0	107.1	5.4	91.1	Δ 17.7	105.3	Δ 1.9	94.3	Δ 5.1	98.9	Δ 6.4	110.3	7.3
令和5年8月	100.4	0.4	124.3	4.9	104.8	4.0	89.8	Δ 15.0	106.0	Δ 0.4	96.1	Δ 3.7	96.3	Δ 9.0	105.9	8.1
令和5年9月	101.4	1.5	130.6	12.5	106.2	4.3	91.8	Δ 13.1	107.2	0.1	93.9	Δ 3.1	98.1	Δ 5.8	105.3	8.1
令和5年10月	101.6	0.5	132.2	10.6	106.8	4.4	94.3	Δ 17.9	107.6	Δ 0.6	93.2	Δ 6.6	97.0	Δ 9.7	106.3	6.7
令和5年11月	101.5	1.2	130.1	9.7	106.2	3.7	92.2	Δ 15.5	108.9	0.6	95.4	Δ 1.3	98.4	Δ 6.5	106.3	8.2
令和5年12月	101.3	0.1	123.1	4.1	105.6	1.4	93.0	Δ 12.2	111.5	3.0	97.6	Δ 2.2	99.4	Δ 4.8	106.8	9.2
令和6年1月	105.3	4.7	144.0	26.5	102.4	Δ 1.2	90.2	Δ 11.8	115.2	12.8	109.7	21.9	104.8	5.1	101.2	Δ 1.3
令和6年2月	105.2	5.5	136.8	13.8	102.2	Δ 0.4	89.4	Δ 7.1	112.1	5.0	107.9	21.8	101.4	6.2	99.7	Δ 2.1
令和6年3月	105.0	5.1	143.8	19.3	102.6	Δ 0.7	90.5	Δ 5.5	113.4	7.1	111.3	18.0	104.4	10.4	102.2	0.3
令和6年4月	106.4	5.7	141.7	14.7	106.4	2.4	90.5	Δ 8.2	114.8	7.0	112.5	20.8	104.5	5.3	103.2	1.8
令和6年5月	106.7	6.0	130.2	9.8	104.6	0.0	92.4	Δ 3.6	112.4	6.6	112.3	21.4	106.2	8.6	102.4	2.3

5~29人

	調査産業計		建設業		製造業		電気・ガス業		情報通信業		運輸業, 郵便業		卸売業, 小売業		金融業, 保険業	
	前年比		前年比		前年比		前年比		前年比		前年比		前年比		前年比	
令和3年	100.4	0.5	100.7	0.7	103.7	3.7	116.9	17.0	97.8	Δ 2.2	101.4	1.5	99.4	Δ 0.6	97.3	Δ 2.7
令和4年	101.9	1.5	110.0	9.2	103.1	Δ 0.6	X	X	93.2	Δ 4.7	109.1	7.6	104.5	5.1	105.5	8.4
令和5年	107.4	5.4	113.0	2.7	113.3	9.9	123.6	X	117.0	25.5	129.7	18.9	107.2	2.6	110.2	4.5
令和5年5月	107.5	6.9	107.5	6.0	118.3	18.5	122.9	X	110.2	20.3	124.1	16.4	110.0	6.0	106.4	2.0
令和5年6月	108.9	5.7	113.7	1.9	123.9	18.3	118.9	X	109.1	24.5	115.2	7.6	110.3	6.6	115.6	12.3
令和5年7月	107.3	3.7	113.9	Δ 3.0	110.5	5.4	128.1	X	125.4	37.5	133.0	14.9	105.7	0.3	114.0	6.0
令和5年8月	106.2	5.3	112.3	1.4	105.5	4.0	125.2	X	123.3	29.8	122.8	13.3	104.8	0.9	113.4	4.8
令和5年9月	107.6	4.7	115.8	4.0	108.6	3.1	123.1	X	123.7	35.9	126.9	16.6	103.3	Δ 1.9	111.3	4.2
令和5年10月	106.5	3.1	117.4	1.8	111.6	9.0	126.2	X	118.4	30.4	133.8	19.0	98.5	Δ 6.5	110.3	4.3
令和5年11月	110.5	7.2	125.8	9.4	110.3	6.0	124.1	X	118.3	13.9	135.7	22.8	104.0	Δ 2.2	113.0	5.8
令和5年12月	109.4	7.3	120.5	12.0	110.3	3.5	124.4	X	120.6	33.3	128.2	13.5	103.7	Δ 1.0	115.0	7.9
令和6年1月	107.7	3.5	108.2	4.6	112.9	2.7	137.5	9.6	120.5	3.3	109.2	Δ 12.8	97.5	Δ 13.3	115.0	8.2
令和6年2月	109.9	4.5	114.2	8.1	114.7	2.0	133.0	7.9	122.3	7.5	114.7	Δ 16.1	101.7	Δ 7.0	108.2	3.9
令和6年3月	109.2	1.8	108.8	Δ 3.1	114.4	Δ 2.1	132.9	14.1	122.2	8.0	119.9	Δ 13.2	98.8	Δ 9.8	104.3	Δ 2.1
令和6年4月	110.7	0.3	117.1	8.4	114.5	Δ 1.5	140.1	12.2	122.2	10.2	123.0	Δ 9.8	102.1	Δ 12.7	112.5	5.3
令和6年5月	110.9	2.8	115.1	7.1	115.5	Δ 1.0	128.5	4.6	122.4	11.1	120.9	Δ 2.6	102.9	Δ 7.0	110.9	4.2

不動産業、物品賃貸業	学術研究等		飲食サービス業等		生活関連サービス等		教育、学習支援業		医療、福祉		複合サービス事業		その他のサービス業			
	前年比	前年比	前年比	前年比	前年比	前年比	前年比	前年比	前年比	前年比	前年比	前年比	前年比			
80.3	Δ 19.7	103.5	3.5	93.4	Δ 6.7	97.6	Δ 2.4	96.1	Δ 3.9	96.0	Δ 4.0	103.1	3.0	108.9	8.8	令和3年
106.4	32.5	106.0	2.4	89.5	Δ 4.2	105.7	8.3	97.3	1.2	93.6	Δ 2.5	104.9	1.7	109.7	0.7	令和4年
107.4	0.9	107.9	1.8	98.0	9.5	105.6	Δ 0.1	105.6	8.5	93.2	Δ 0.4	108.5	3.4	110.7	0.9	令和5年
99.0	4.8	105.4	Δ 0.9	99.9	11.6	98.3	Δ 29.7	108.0	9.3	92.4	Δ 0.5	110.8	2.6	109.1	Δ 1.1	令和5年5月
100.4	3.0	105.1	Δ 2.2	102.9	15.2	101.1	Δ 10.9	105.0	5.0	93.6	Δ 2.1	108.1	1.9	113.5	Δ 1.5	令和5年6月
109.0	Δ 5.8	107.7	4.3	100.5	7.6	119.5	18.2	106.9	12.1	92.7	Δ 1.4	105.4	3.1	107.3	Δ 3.4	令和5年7月
114.0	Δ 1.0	105.1	1.1	98.8	10.8	108.7	8.1	101.5	6.4	94.5	2.5	107.0	2.5	109.6	Δ 0.5	令和5年8月
114.3	Δ 2.3	110.5	4.3	95.9	6.4	111.0	10.6	107.1	11.3	94.4	0.2	104.6	1.8	113.0	5.0	令和5年9月
114.4	Δ 2.6	110.7	5.7	96.9	8.5	112.7	12.6	107.0	9.7	94.6	0.0	107.1	6.7	110.7	2.1	令和5年10月
122.9	5.0	111.1	4.0	98.4	12.8	113.5	12.5	106.6	9.7	95.1	1.1	108.1	3.5	114.4	7.6	令和5年11月
118.7	3.7	108.3	3.4	100.3	8.0	109.3	13.3	103.6	9.3	95.2	0.7	104.2	1.6	117.3	7.2	令和5年12月
112.8	11.0	106.3	Δ 3.3	105.1	12.2	121.9	18.8	117.7	11.6	99.6	8.0	104.2	Δ 8.0	112.2	7.7	令和6年1月
112.2	8.4	112.6	1.0	103.1	11.6	118.4	24.8	115.7	5.4	102.7	14.6	102.7	Δ 7.6	113.9	6.1	令和6年2月
114.9	10.4	112.6	Δ 0.1	107.2	11.1	119.1	15.9	115.7	12.7	100.1	12.1	106.8	Δ 1.9	111.6	0.9	令和6年3月
117.9	10.5	109.5	Δ 1.3	103.0	1.9	122.0	22.0	113.8	7.9	98.9	6.9	107.4	Δ 0.7	115.5	6.1	令和6年4月
115.3	10.4	109.8	0.7	106.8	6.4	126.6	26.3	119.0	9.7	101.2	10.2	107.4	Δ 2.3	113.9	5.1	令和6年5月

不動産業、物品賃貸業	学術研究等		飲食サービス業等		生活関連サービス等		教育、学習支援業		医療、福祉		複合サービス事業		その他のサービス業			
	前年比	前年比	前年比	前年比	前年比	前年比	前年比	前年比	前年比	前年比	前年比	前年比	前年比			
92.5	Δ 7.5	93.7	Δ 6.3	95.6	Δ 4.4	84.3	Δ 15.7	92.5	Δ 7.5	99.4	Δ 0.6	X	X	100.2	0.3	令和3年
100.0	8.1	96.0	2.5	96.4	0.8	150.0	77.9	94.0	1.6	96.6	Δ 2.8	X	X	104.8	4.6	令和4年
96.2	Δ 3.8	97.9	2.0	96.9	0.5	152.5	1.7	100.8	7.2	92.4	Δ 4.3	X	X	108.8	3.8	令和5年
94.7	Δ 3.9	96.3	1.2	98.7	1.5	144.0	Δ 37.4	102.4	8.5	91.8	Δ 4.7	X	X	106.0	3.1	令和5年5月
93.5	Δ 4.2	98.0	1.4	97.1	Δ 2.2	160.6	5.0	101.5	6.5	93.3	Δ 4.8	X	X	110.4	Δ 0.6	令和5年6月
97.7	Δ 2.2	97.1	1.5	96.1	Δ 5.5	159.6	5.2	102.6	10.2	91.7	Δ 4.3	X	X	111.8	2.4	令和5年7月
100.0	0.9	97.2	2.5	97.7	0.4	142.5	Δ 4.0	98.8	7.6	92.6	Δ 2.7	X	X	108.3	0.9	令和5年8月
100.0	0.3	100.9	6.3	95.9	2.0	151.6	Δ 4.6	101.1	10.0	92.4	Δ 4.0	X	X	110.1	4.9	令和5年9月
97.2	Δ 4.4	98.6	3.5	98.1	3.2	149.8	0.1	103.0	8.6	92.5	Δ 2.9	X	X	111.4	5.0	令和5年10月
98.8	Δ 1.7	99.8	4.0	97.0	10.1	150.1	Δ 3.8	102.1	9.5	92.1	Δ 4.9	X	X	110.0	7.0	令和5年11月
99.8	Δ 0.5	99.2	2.6	100.0	2.4	154.4	Δ 0.3	101.4	9.7	91.6	Δ 5.8	X	X	109.5	5.9	令和5年12月
89.3	Δ 2.3	102.8	1.4	108.7	12.6	137.8	Δ 15.9	118.1	17.5	96.2	1.3	X	X	107.1	1.0	令和6年1月
86.7	Δ 4.6	103.1	1.1	112.7	21.2	127.1	Δ 19.2	116.7	13.3	100.0	8.6	X	X	108.6	2.1	令和6年2月
89.8	Δ 2.3	102.6	0.5	111.1	12.3	127.4	Δ 27.5	116.6	18.9	96.2	7.1	X	X	105.8	Δ 4.9	令和6年3月
92.5	Δ 2.1	104.1	1.4	108.5	8.2	133.5	Δ 15.2	111.6	15.2	96.5	4.9	X	X	111.1	1.7	令和6年4月
90.4	Δ 3.5	105.7	4.1	115.3	15.1	129.4	Δ 14.9	116.0	13.0	99.8	9.2	X	X	110.5	3.1	令和6年5月

不動産業、物品賃貸業	学術研究等		飲食サービス業等		生活関連サービス等		教育、学習支援業		医療、福祉		複合サービス事業		その他のサービス業			
	前年比	前年比	前年比	前年比	前年比	前年比	前年比	前年比	前年比	前年比	前年比	前年比	前年比			
70.9	Δ 29.1	112.0	12.0	92.2	Δ 7.8	101.7	1.7	106.5	6.6	87.6	Δ 12.5	102.2	2.2	122.8	22.9	令和3年
102.5	44.6	116.2	3.8	85.7	Δ 7.0	84.7	Δ 16.7	105.0	Δ 1.4	87.9	0.3	98.0	Δ 4.1	116.4	Δ 5.2	令和4年
106.0	3.4	116.9	0.6	98.5	14.9	82.3	Δ 2.8	119.4	13.7	95.1	8.2	103.4	5.5	111.2	Δ 4.5	令和5年
93.7	9.8	113.7	Δ 3.1	100.5	17.8	75.2	Δ 22.4	124.7	13.3	93.1	8.8	106.0	Δ 1.6	111.3	Δ 8.2	令和5年5月
96.6	7.0	111.7	Δ 5.7	106.1	26.5	70.9	Δ 25.1	114.9	2.5	93.9	2.8	104.8	3.5	115.7	Δ 3.8	令和5年6月
107.4	Δ 8.0	117.3	4.8	102.9	15.7	99.8	29.3	119.7	19.7	94.9	4.3	99.9	3.5	98.1	Δ 13.0	令和5年7月
113.8	Δ 2.1	112.3	Δ 1.1	99.4	17.2	92.0	17.9	109.3	4.5	99.6	16.2	101.0	4.9	109.0	Δ 4.0	令和5年8月
114.3	Δ 3.9	119.1	2.1	96.0	9.2	90.8	24.7	125.0	16.2	99.6	9.8	100.7	5.7	114.6	3.4	令和5年9月
116.1	Δ 2.0	121.4	6.0	96.3	12.0	94.4	23.1	118.8	14.2	100.2	5.8	101.3	17.5	107.0	Δ 3.8	令和5年10月
128.3	8.3	121.0	3.0	99.1	14.3	95.5	27.0	119.8	10.8	103.0	15.0	106.0	10.6	118.0	6.5	令和5年11月
121.1	5.6	116.3	2.2	100.4	11.3	86.8	24.7	109.7	9.9	104.6	16.2	101.0	14.6	125.8	6.7	令和5年12月
115.5	26.0	109.5	Δ 4.9	103.3	11.7	113.9	51.9	112.7	Δ 4.2	109.4	27.8	101.5	Δ 5.2	121.8	18.8	令和6年1月
117.2	22.2	121.2	2.7	98.6	6.8	113.7	71.2	108.9	Δ 15.1	110.8	32.4	103.9	Δ 1.6	123.7	11.2	令和6年2月
119.0	24.3	121.7	0.9	105.4	10.5	115.1	67.5	109.8	Δ 3.1	111.2	24.9	108.9	4.7	122.0	9.7	令和6年3月
121.7	24.7	114.7	Δ 1.2	100.4	Δ 1.2	116.8	60.9	117.3	Δ 10.5	105.6	12.1	104.4	1.2	122.6	12.0	令和6年4月
119.1	27.1	114.1	0.4	102.7	2.2	125.5	66.9	122.6	Δ 1.7	107.0	14.9	106.2	0.2	118.5	6.5	令和6年5月

第3-1表 総実労働時間指数
5人以上

	調査産業計		建設業		製造業		電気・ガス業		情報通信業		運輸業、郵便業		卸売業、小売業		金融業、保険業	
	前年比		前年比		前年比		前年比		前年比		前年比		前年比		前年比	
令和3年	100.8	0.9	99.8	Δ 0.2	101.8	1.8	102.0	2.0	100.7	0.6	102.2	2.3	99.4	Δ 0.6	105.6	5.5
令和4年	100.4	Δ 0.4	106.2	6.4	100.7	Δ 1.1	104.8	2.7	99.1	Δ 1.6	100.2	Δ 2.0	101.9	2.5	99.7	Δ 5.6
令和5年	101.8	1.4	108.6	2.3	102.4	1.7	105.0	0.2	100.2	1.1	103.3	3.1	102.2	0.3	99.1	Δ 0.6
令和5年5月	98.8	1.6	105.5	5.0	97.0	4.0	101.5	1.4	91.9	4.9	99.1	3.9	100.7	0.5	100.5	3.2
令和5年6月	106.4	0.8	113.5	0.8	107.0	2.6	112.6	Δ 2.0	108.7	2.2	106.6	0.9	105.6	2.0	108.1	0.2
令和5年7月	103.0	0.5	109.9	1.2	104.5	0.5	105.5	0.3	106.4	2.0	103.9	1.0	103.1	Δ 2.3	97.9	Δ 0.1
令和5年8月	98.4	1.1	103.6	1.9	97.3	0.4	108.9	6.8	97.6	2.5	99.9	1.1	100.0	Δ 1.6	97.6	1.1
令和5年9月	103.1	2.5	111.8	4.4	102.8	2.8	105.2	Δ 0.9	103.9	0.8	104.3	3.1	102.7	Δ 0.7	97.4	Δ 1.0
令和5年10月	103.1	1.1	114.9	3.0	104.7	2.9	109.2	2.9	95.4	0.2	102.6	Δ 4.1	99.9	Δ 3.6	102.7	4.5
令和5年11月	104.2	2.6	111.0	0.1	105.5	2.0	102.8	Δ 0.7	102.8	Δ 0.1	105.6	5.5	102.0	Δ 2.7	96.2	0.0
令和5年12月	102.5	1.5	106.1	2.1	103.1	0.2	102.1	2.8	100.4	Δ 0.5	105.3	1.8	102.6	Δ 0.6	100.0	Δ 2.5
令和6年1月	97.2	1.8	98.0	Δ 0.2	92.9	0.2	99.5	Δ 1.4	95.5	10.9	107.4	9.3	98.1	Δ 1.7	86.9	Δ 3.1
令和6年2月	102.5	2.9	103.5	Δ 1.8	102.2	0.4	98.3	1.5	96.7	Δ 6.9	112.0	10.6	102.8	1.1	88.5	Δ 2.4
令和6年3月	103.6	Δ 0.7	108.2	Δ 5.6	102.4	Δ 3.1	103.2	Δ 5.6	100.1	0.5	117.9	6.6	102.6	1.1	92.7	Δ 12.3
令和6年4月	106.9	2.0	107.4	0.7	104.1	Δ 2.1	108.3	1.2	101.3	Δ 4.0	113.2	8.7	107.5	1.0	98.5	1.4
令和6年5月	103.4	4.1	103.8	Δ 1.0	99.0	2.2	103.5	1.7	100.9	9.8	111.7	12.1	103.0	2.3	98.7	Δ 0.5

30人以上

	調査産業計		建設業		製造業		電気・ガス業		情報通信業		運輸業、郵便業		卸売業、小売業		金融業、保険業	
	前年比		前年比		前年比		前年比		前年比		前年比		前年比		前年比	
令和3年	100.2	0.2	103.9	3.8	101.6	1.6	101.7	1.7	99.7	Δ 0.3	99.2	Δ 0.7	97.5	Δ 2.5	102.1	2.1
令和4年	99.8	Δ 0.4	107.7	3.7	100.7	Δ 0.9	106.0	4.2	100.0	0.3	100.9	1.7	97.1	Δ 0.4	95.5	Δ 6.5
令和5年	100.0	0.2	108.6	0.8	102.0	1.3	105.8	Δ 0.2	100.5	0.5	99.4	Δ 1.5	94.0	Δ 3.2	98.7	3.4
令和5年5月	97.0	0.3	102.4	1.0	96.5	2.9	101.6	1.1	91.2	5.6	96.7	Δ 1.4	92.8	Δ 3.3	99.7	9.2
令和5年6月	104.9	Δ 0.4	116.1	1.9	106.0	2.4	114.5	Δ 1.5	110.2	1.0	102.5	Δ 2.8	96.2	Δ 4.0	106.9	2.9
令和5年7月	101.1	Δ 0.9	112.7	2.7	104.4	0.7	106.8	0.0	106.6	0.7	99.9	Δ 3.1	94.6	Δ 4.6	97.3	2.3
令和5年8月	96.9	0.2	104.9	2.9	97.5	0.4	110.6	5.8	97.3	1.5	96.8	Δ 3.6	92.6	Δ 4.7	101.0	6.3
令和5年9月	100.9	1.6	110.0	3.9	102.6	3.4	106.8	Δ 3.5	105.3	0.7	99.6	Δ 2.9	94.7	Δ 2.0	96.9	2.1
令和5年10月	101.2	0.4	113.4	2.9	104.3	2.8	110.1	0.6	95.2	0.5	97.5	Δ 11.1	93.1	Δ 4.2	101.9	6.8
令和5年11月	101.8	1.4	110.7	1.8	105.3	1.7	103.6	Δ 1.5	104.6	1.7	99.7	Δ 0.9	94.4	Δ 3.7	95.7	1.7
令和5年12月	99.9	Δ 0.2	108.3	2.9	102.5	0.0	102.4	2.8	101.9	Δ 0.2	100.1	Δ 3.4	94.2	Δ 3.4	100.3	1.2
令和6年1月	96.7	1.5	100.8	4.0	92.6	0.0	98.8	Δ 3.3	97.4	15.5	109.3	9.8	94.2	1.0	88.9	Δ 0.2
令和6年2月	100.1	1.7	102.9	Δ 1.4	101.1	0.2	98.2	1.3	97.2	Δ 9.2	110.5	13.4	95.0	2.3	86.4	Δ 2.4
令和6年3月	101.4	Δ 1.1	112.7	2.0	101.4	Δ 3.3	103.0	Δ 5.7	100.8	2.8	117.9	12.7	95.9	4.6	91.8	Δ 11.0
令和6年4月	105.1	1.7	107.7	Δ 0.3	103.5	Δ 1.8	107.2	0.1	101.8	Δ 2.9	111.2	13.1	98.9	2.3	99.8	4.4
令和6年5月	102.6	5.0	104.5	3.1	98.4	2.1	105.8	3.9	101.3	11.3	111.1	14.9	96.6	4.4	100.0	2.4

5~29人

	調査産業計		建設業		製造業		電気・ガス業		情報通信業		運輸業、郵便業		卸売業、小売業		金融業、保険業	
	前年比		前年比		前年比		前年比		前年比		前年比		前年比		前年比	
令和3年	101.9	2.0	98.0	Δ 1.9	102.7	2.7	103.8	3.7	105.0	5.0	107.6	7.6	100.9	0.9	109.1	9.2
令和4年	101.4	Δ 0.5	105.5	7.7	100.3	Δ 2.3	X	X	95.4	Δ 9.1	98.6	Δ 8.4	105.9	5.0	104.3	Δ 4.4
令和5年	104.5	3.1	108.6	2.9	103.8	3.5	102.3	X	98.8	3.6	115.7	17.3	108.8	2.7	99.3	Δ 4.8
令和5年5月	101.5	3.6	106.8	6.7	98.4	8.0	101.6	X	95.3	2.3	107.1	21.0	107.1	3.3	101.2	Δ 2.7
令和5年6月	108.6	2.5	112.4	0.4	110.9	3.7	105.7	X	101.9	7.9	119.5	11.9	113.1	6.6	109.2	Δ 2.4
令和5年7月	105.8	2.2	108.7	0.5	104.8	0.3	100.5	X	105.4	9.4	116.6	13.3	109.9	Δ 0.7	98.4	Δ 2.5
令和5年8月	100.9	2.7	103.0	1.4	96.3	0.4	102.8	X	99.4	8.0	109.9	16.1	106.0	0.7	93.5	Δ 4.4
令和5年9月	106.6	3.8	112.6	4.5	103.3	0.4	99.3	X	98.2	2.4	119.4	22.3	109.1	0.3	97.7	Δ 4.2
令和5年10月	106.2	2.1	115.7	3.2	105.7	3.4	106.2	X	96.5	Δ 1.2	119.0	19.2	105.5	Δ 3.0	103.5	2.1
令和5年11月	108.1	4.1	111.2	Δ 0.5	106.3	3.5	99.9	X	94.7	Δ 8.0	124.3	25.6	108.1	Δ 2.1	96.5	Δ 1.8
令和5年12月	106.8	4.2	105.1	1.6	105.2	0.9	101.1	X	94.2	Δ 1.3	121.6	17.5	109.3	1.3	99.6	Δ 6.1
令和6年1月	98.0	2.6	96.6	Δ 2.3	93.3	1.0	101.6	4.3	88.6	Δ 5.1	102.8	7.8	101.5	Δ 3.4	85.9	Δ 5.3
令和6年2月	106.3	4.8	103.9	Δ 2.0	106.3	0.9	98.7	2.6	94.8	2.8	116.4	4.2	108.9	0.2	91.0	Δ 2.4
令和6年3月	107.2	0.4	105.9	Δ 9.3	105.8	Δ 2.2	103.9	Δ 5.4	97.4	Δ 7.9	118.4	Δ 5.8	107.9	Δ 1.5	94.3	Δ 13.2
令和6年4月	109.9	2.8	107.4	1.1	106.2	Δ 2.6	110.6	3.6	100.1	Δ 7.7	118.9	0.3	114.2	Δ 0.1	98.3	Δ 0.8
令和6年5月	104.8	3.1	103.5	Δ 3.1	101.3	2.6	97.9	Δ 3.6	99.4	4.3	113.4	5.9	108.1	0.7	98.5	Δ 2.7

不動産業、物品賃貸業	学術研究等		飲食サービス業等		生活関連サービス等		教育、学習支援業		医療、福祉		複合サービス事業		その他のサービス業			
	前年比	前年比	前年比	前年比	前年比	前年比	前年比	前年比	前年比	前年比	前年比	前年比	前年比			
93.2	Δ 6.9	107.0	7.0	94.5	Δ 5.5	92.7	Δ 7.2	97.6	Δ 2.4	101.1	1.1	104.9	4.9	102.3	2.2	令和3年
110.1	18.1	110.1	2.9	94.6	0.1	90.7	Δ 2.2	92.8	Δ 4.9	99.8	Δ 1.3	106.8	1.8	106.4	4.0	令和4年
106.8	Δ 3.0	108.7	Δ 1.3	103.0	8.9	92.6	2.1	100.1	7.9	98.4	Δ 1.4	111.6	4.5	107.2	0.8	令和5年
103.3	3.9	101.2	0.0	104.7	6.3	91.5	Δ 9.7	101.8	7.0	95.0	Δ 3.5	110.1	5.6	102.2	Δ 0.9	令和5年5月
107.6	0.2	113.5	Δ 5.9	109.6	14.5	92.6	Δ 8.5	107.2	Δ 2.9	101.7	Δ 3.4	114.6	4.5	113.9	0.4	令和5年6月
109.4	Δ 7.1	110.5	Δ 1.2	105.2	10.4	98.1	4.8	101.4	12.7	97.3	Δ 3.8	115.5	2.5	108.6	0.1	令和5年7月
105.3	Δ 7.8	100.4	0.1	105.2	11.2	95.6	7.1	76.8	13.4	99.9	0.6	108.1	0.7	104.6	Δ 1.7	令和5年8月
106.1	Δ 10.5	111.6	Δ 1.2	102.1	7.8	95.3	7.0	106.8	11.1	100.4	2.4	113.1	4.7	107.8	1.9	令和5年9月
106.3	Δ 8.4	106.2	Δ 1.3	102.5	8.8	97.4	1.8	106.9	8.5	101.0	2.2	111.6	5.6	108.5	1.9	令和5年10月
120.6	0.7	110.8	Δ 0.9	103.3	14.3	97.8	10.5	111.4	18.1	101.4	2.1	110.6	7.3	109.4	1.9	令和5年11月
109.1	Δ 4.7	111.2	2.4	104.7	8.8	95.5	10.0	99.5	13.5	100.1	1.5	110.7	Δ 0.5	108.6	0.2	令和5年12月
100.9	6.2	91.6	Δ 10.8	104.7	7.9	92.9	14.3	103.1	8.3	97.9	3.7	106.4	Δ 2.9	96.6	Δ 2.0	令和6年1月
102.1	Δ 6.5	112.5	1.1	104.1	8.8	95.6	16.4	112.7	14.3	98.4	6.0	98.9	Δ 7.4	104.0	Δ 2.0	令和6年2月
105.1	Δ 1.7	106.2	Δ 8.8	107.9	6.1	99.2	9.5	110.7	5.6	100.2	3.6	102.2	Δ 7.8	104.3	Δ 6.6	令和6年3月
111.9	0.5	106.0	Δ 6.4	104.6	Δ 1.4	103.8	11.9	127.4	15.3	104.2	4.7	110.3	Δ 4.5	109.4	3.1	令和6年4月
105.8	1.1	100.3	Δ 2.5	108.1	2.8	99.6	8.3	120.9	13.2	103.4	9.0	105.4	Δ 3.1	102.3	Δ 0.1	令和6年5月

不動産業、物品賃貸業	学術研究等		飲食サービス業等		生活関連サービス等		教育、学習支援業		医療、福祉		複合サービス事業		その他のサービス業			
	前年比	前年比	前年比	前年比	前年比	前年比	前年比	前年比	前年比	前年比	前年比	前年比	前年比			
101.7	1.7	103.9	4.0	92.9	Δ 7.0	84.0	Δ 16.0	94.7	Δ 5.4	101.2	1.1	X	X	101.5	1.5	令和3年
110.3	8.5	104.2	0.3	103.6	11.5	102.8	22.4	88.8	Δ 6.2	100.5	Δ 0.7	X	X	105.4	3.8	令和4年
105.2	Δ 4.6	108.4	4.0	103.9	0.3	108.3	5.4	97.2	9.5	96.3	Δ 4.2	X	X	110.1	4.5	令和5年
100.7	0.2	99.7	8.4	106.7	0.8	109.6	Δ 7.7	103.8	14.2	93.2	Δ 6.7	X	X	104.3	0.0	令和5年5月
105.3	Δ 9.1	117.1	2.7	105.8	Δ 2.2	119.0	3.5	111.6	5.0	100.2	Δ 5.6	X	X	115.1	0.7	令和5年6月
109.8	Δ 3.6	111.5	4.0	103.6	Δ 4.2	107.5	Δ 0.8	93.7	7.3	95.1	Δ 6.9	X	X	116.5	7.2	令和5年7月
108.1	Δ 2.1	102.5	8.1	104.7	Δ 1.3	105.4	Δ 0.7	75.5	20.8	97.4	Δ 2.9	X	X	108.4	2.5	令和5年8月
99.5	Δ 12.4	113.1	2.9	103.9	0.3	108.7	Δ 0.3	98.7	9.4	97.3	Δ 1.3	X	X	111.5	6.7	令和5年9月
104.4	Δ 7.1	106.9	4.7	104.2	Δ 0.3	113.2	1.5	101.1	6.5	97.3	0.2	X	X	112.8	7.5	令和5年10月
112.3	Δ 2.5	112.9	8.6	102.0	9.0	107.2	1.8	100.3	12.6	98.0	Δ 1.5	X	X	112.4	6.9	令和5年11月
103.2	Δ 7.0	111.7	10.7	104.8	0.8	106.2	3.6	91.5	9.7	95.8	Δ 3.6	X	X	110.3	6.0	令和5年12月
94.0	0.2	96.7	Δ 4.4	111.5	7.1	91.7	Δ 4.2	104.1	6.7	95.5	Δ 0.5	X	X	97.5	Δ 3.0	令和6年1月
95.3	Δ 10.4	104.0	Δ 4.8	116.1	18.7	90.8	Δ 10.1	107.7	9.7	94.7	1.5	X	X	103.7	Δ 3.1	令和6年2月
98.7	Δ 6.5	100.7	Δ 9.5	111.3	4.3	92.9	Δ 20.1	106.0	Δ 2.6	95.6	1.5	X	X	104.0	Δ 8.9	令和6年3月
103.5	Δ 6.0	105.2	Δ 7.0	112.5	4.2	99.3	Δ 11.0	131.9	18.2	99.0	1.1	X	X	108.9	Δ 1.6	令和6年4月
97.1	Δ 3.0	104.4	1.4	119.6	10.3	99.8	Δ 10.7	121.7	10.1	100.9	8.4	X	X	104.7	Δ 0.2	令和6年5月

不動産業、物品賃貸業	学術研究等		飲食サービス業等		生活関連サービス等		教育、学習支援業		医療、福祉		複合サービス事業		その他のサービス業			
	前年比	前年比	前年比	前年比	前年比	前年比	前年比	前年比	前年比	前年比	前年比	前年比	前年比			
88.9	Δ 11.1	110.6	10.7	95.2	Δ 4.8	96.0	Δ 4.0	104.1	4.1	101.1	1.2	103.9	3.9	103.4	3.5	令和3年
107.8	21.3	115.2	4.2	90.1	Δ 5.4	84.1	Δ 12.4	102.0	Δ 2.0	99.1	Δ 2.0	101.9	Δ 1.9	107.5	4.0	令和4年
105.3	Δ 2.3	110.2	Δ 4.3	102.7	14.0	83.9	Δ 0.2	106.6	4.5	102.8	3.7	109.8	7.8	101.0	Δ 6.0	令和5年
102.2	5.5	103.4	Δ 4.2	103.8	9.5	81.3	Δ 11.3	97.3	Δ 7.4	98.7	2.8	103.5	1.2	97.6	Δ 2.5	令和5年5月
106.3	5.0	112.4	Δ 10.9	111.6	24.6	77.7	Δ 17.1	96.7	Δ 19.1	105.0	0.7	113.5	7.6	110.6	Δ 0.2	令和5年6月
106.8	Δ 8.8	111.1	Δ 4.4	106.3	19.4	93.1	8.9	118.9	23.7	101.9	2.5	115.3	1.2	93.8	Δ 12.6	令和5年7月
101.6	Δ 10.6	100.1	Δ 4.6	105.6	18.9	90.4	12.7	79.7	Δ 0.1	105.1	7.8	102.5	0.7	97.2	Δ 9.1	令和5年8月
107.0	Δ 9.8	111.7	Δ 4.2	101.3	12.3	88.0	12.1	125.3	14.1	107.1	10.0	114.3	7.7	100.1	Δ 7.1	令和5年9月
104.8	Δ 9.1	106.8	Δ 5.0	101.7	14.0	88.6	1.6	120.2	12.5	109.0	5.9	110.7	13.2	100.0	Δ 8.1	令和5年10月
122.0	2.0	110.4	Δ 6.4	104.1	17.0	92.9	16.7	136.6	28.5	109.0	9.2	111.7	17.6	103.0	Δ 7.2	令和5年11月
109.6	Δ 3.8	112.2	Δ 2.2	104.9	13.5	89.7	14.4	117.8	20.7	109.6	11.8	110.9	17.2	104.4	Δ 9.6	令和5年12月
101.0	11.7	89.1	Δ 15.0	101.6	8.4	93.3	26.8	100.2	13.7	103.4	12.9	103.7	Δ 1.5	94.9	Δ 0.6	令和6年1月
101.9	Δ 3.2	119.9	5.5	98.9	4.3	97.9	35.8	124.4	26.2	106.7	15.9	105.2	Δ 5.4	104.7	Δ 0.4	令和6年2月
104.4	2.9	111.4	Δ 8.5	106.4	6.9	102.6	33.6	121.5	30.5	110.4	8.0	106.6	0.7	105.1	Δ 2.4	令和6年3月
112.7	6.8	107.9	Δ 5.2	101.0	Δ 4.0	106.7	29.0	115.6	8.1	115.7	12.2	109.5	Δ 3.4	110.2	13.6	令和6年4月
107.1	4.8	98.8	Δ 4.4	102.6	Δ 1.3	99.7	22.6	117.9	21.2	109.4	10.5	106.6	3.0	97.4	Δ 0.2	令和6年5月

第3-2表 所定内労働時間指数
5人以上

	調査産業計		建設業		製造業		電気・ガス業		情報通信業		運輸業、郵便業		卸売業、小売業		金融業、保険業	
	前年比		前年比		前年比		前年比		前年比		前年比		前年比		前年比	
令和3年	100.2	0.2	99.7	Δ 0.2	101.5	1.6	98.8	Δ 1.3	99.2	Δ 0.8	101.0	0.9	99.3	Δ 0.8	104.9	4.9
令和4年	99.5	Δ 0.7	104.5	4.8	100.5	Δ 1.0	98.2	Δ 0.6	97.6	Δ 1.6	97.4	Δ 3.6	101.7	2.4	99.0	Δ 5.6
令和5年	101.1	1.6	105.9	1.3	101.9	1.4	102.6	4.5	99.5	1.9	99.4	2.1	101.9	0.2	98.0	Δ 1.0
令和5年5月	98.2	2.1	103.6	4.3	96.7	3.6	99.1	5.0	91.9	5.9	97.4	5.1	100.5	0.4	99.1	2.8
令和5年6月	105.9	0.9	111.1	0.2	107.2	2.3	111.1	1.0	108.7	2.9	102.5	Δ 0.9	105.6	2.0	107.3	Δ 0.3
令和5年7月	102.5	0.6	106.4	Δ 0.8	104.3	0.2	104.0	5.7	105.9	2.4	100.8	Δ 0.1	103.0	Δ 1.9	96.5	Δ 0.9
令和5年8月	98.3	1.7	100.5	Δ 0.3	97.0	0.4	107.5	12.4	97.2	3.1	97.3	0.7	100.0	Δ 1.3	96.9	1.1
令和5年9月	102.6	2.8	107.8	1.8	102.7	2.8	102.5	5.8	103.7	2.0	100.3	1.7	102.6	Δ 0.8	97.0	Δ 1.0
令和5年10月	102.4	1.8	111.8	2.4	104.3	2.9	105.6	7.6	94.9	1.6	97.9	Δ 2.0	99.3	Δ 3.8	101.5	3.5
令和5年11月	103.6	2.8	108.3	Δ 0.1	105.1	1.8	100.2	3.2	102.2	1.3	101.3	3.1	101.9	Δ 2.3	95.4	Δ 0.6
令和5年12月	101.7	1.9	103.6	0.5	102.6	0.3	99.0	6.8	97.9	Δ 1.2	100.9	0.5	102.2	Δ 0.4	99.3	Δ 3.3
令和6年1月	96.4	2.6	96.7	0.4	92.6	1.2	97.3	0.3	91.8	7.1	98.9	5.7	98.0	Δ 1.2	88.0	Δ 1.1
令和6年2月	101.5	3.2	101.4	Δ 0.9	102.2	1.9	96.7	3.5	93.3	Δ 9.2	102.8	5.8	102.5	0.5	89.3	Δ 1.2
令和6年3月	102.6	Δ 0.2	106.3	Δ 5.1	102.2	Δ 2.4	101.8	Δ 4.1	95.9	Δ 2.6	108.2	2.8	102.0	1.2	93.4	Δ 10.5
令和6年4月	106.2	2.5	106.0	1.1	104.7	Δ 0.8	107.0	4.4	97.8	Δ 6.9	104.9	4.9	107.0	0.7	99.3	2.9
令和6年5月	103.0	4.5	103.7	0.8	99.7	3.2	102.6	4.5	98.6	7.1	104.4	6.6	103.0	2.5	99.4	0.9

30人以上

	調査産業計		建設業		製造業		電気・ガス業		情報通信業		運輸業、郵便業		卸売業、小売業		金融業、保険業	
	前年比		前年比		前年比		前年比		前年比		前年比		前年比		前年比	
令和3年	99.9	Δ 0.1	102.6	2.5	101.4	1.3	99.0	Δ 1.1	99.3	Δ 0.8	99.5	Δ 0.5	98.0	Δ 1.9	100.4	0.4
令和4年	99.0	Δ 0.9	105.3	2.6	100.3	Δ 1.1	97.8	Δ 1.2	98.1	Δ 1.2	99.9	0.4	97.5	Δ 0.5	92.9	Δ 7.5
令和5年	99.5	0.5	105.1	Δ 0.2	101.1	0.8	103.9	6.2	98.8	0.7	99.2	Δ 0.7	94.5	Δ 3.1	94.5	1.7
令和5年5月	96.6	0.8	99.9	Δ 0.1	95.8	2.2	99.9	8.0	90.1	5.6	96.9	Δ 0.7	93.5	Δ 2.5	95.0	6.7
令和5年6月	104.7	Δ 0.2	112.6	0.0	105.8	1.8	113.2	3.8	109.3	1.2	103.7	Δ 1.1	97.1	Δ 3.4	103.2	1.3
令和5年7月	100.8	Δ 0.9	109.1	1.0	103.8	0.0	106.1	6.5	105.5	0.6	100.8	Δ 1.9	95.1	Δ 4.7	92.0	Δ 0.5
令和5年8月	96.9	0.6	102.4	2.3	96.8	0.3	110.0	13.6	96.3	1.7	97.7	Δ 2.3	93.2	Δ 4.3	97.3	5.3
令和5年9月	100.5	2.1	105.4	2.0	102.0	3.2	104.4	5.1	104.0	1.2	100.1	Δ 1.2	95.3	Δ 2.2	93.3	1.2
令和5年10月	100.7	1.5	108.9	1.4	103.6	2.7	106.4	7.2	93.6	0.9	96.6	Δ 6.1	93.4	Δ 4.4	96.9	3.6
令和5年11月	101.5	1.9	107.3	1.5	104.7	1.7	101.5	4.2	103.0	2.5	100.4	Δ 0.2	94.8	Δ 3.6	91.6	Δ 0.7
令和5年12月	99.5	0.6	105.0	1.2	101.7	0.2	99.7	8.1	97.8	Δ 2.2	100.2	Δ 1.9	94.7	Δ 2.8	96.3	Δ 1.2
令和6年1月	95.9	2.7	99.2	4.5	92.1	1.2	98.5	0.0	91.5	10.2	103.4	8.7	93.9	0.3	87.3	1.7
令和6年2月	99.2	2.1	101.0	0.2	101.0	1.9	97.4	4.4	92.0	Δ 12.0	105.1	9.1	94.8	1.2	84.0	Δ 1.9
令和6年3月	100.4	Δ 1.0	110.7	3.6	101.2	Δ 2.5	102.6	Δ 3.0	94.7	Δ 1.3	112.0	7.5	94.9	3.0	88.5	Δ 10.2
令和6年4月	104.3	2.1	105.8	0.9	104.0	Δ 0.3	106.5	3.8	96.5	Δ 6.3	106.7	8.3	98.2	0.9	96.9	5.1
令和6年5月	102.0	5.2	105.0	6.0	99.1	3.7	105.8	7.4	97.7	8.7	106.5	9.8	96.2	3.1	97.4	4.2

5~29人

	調査産業計		建設業		製造業		電気・ガス業		情報通信業		運輸業、郵便業		卸売業、小売業		金融業、保険業	
	前年比		前年比		前年比		前年比		前年比		前年比		前年比		前年比	
令和3年	100.8	0.9	98.6	Δ 1.4	102.2	2.2	99.5	Δ 0.5	99.2	Δ 0.7	103.5	3.6	100.3	0.3	109.7	9.8
令和4年	100.4	Δ 0.4	104.2	5.7	101.1	Δ 1.1	X	X	95.3	Δ 3.9	92.9	Δ 10.2	105.2	4.9	105.7	Δ 3.6
令和5年	103.5	3.1	106.3	2.0	104.8	3.7	99.1	X	102.5	7.6	102.7	10.5	107.9	2.6	101.6	Δ 3.9
令和5年5月	100.8	4.0	105.2	6.2	99.9	8.7	97.3	X	100.3	6.9	101.3	23.5	106.2	2.6	103.4	Δ 1.2
令和5年6月	107.6	2.3	110.6	0.5	112.8	4.3	104.9	X	106.3	11.9	101.8	0.3	112.4	6.1	111.6	Δ 1.9
令和5年7月	105.0	2.7	105.4	Δ 1.5	106.1	1.0	97.5	X	107.8	12.3	103.9	5.7	109.2	Δ 0.1	101.2	Δ 1.6
令和5年8月	100.5	3.1	99.8	Δ 1.3	97.7	0.9	99.4	X	102.0	10.5	98.9	10.4	105.5	1.0	96.3	Δ 3.1
令和5年9月	105.8	3.9	109.0	1.8	104.9	1.3	96.8	X	102.8	6.3	103.8	10.9	108.5	0.3	100.9	Δ 3.2
令和5年10月	105.1	2.2	113.2	3.0	106.6	3.3	103.7	X	100.5	3.4	104.3	10.7	104.1	Δ 3.3	106.3	3.0
令和5年11月	106.8	3.9	108.9	Δ 0.6	106.9	2.4	96.8	X	98.6	Δ 3.9	106.7	13.4	107.5	Δ 1.6	99.4	Δ 0.5
令和5年12月	105.4	3.9	103.1	0.3	105.8	0.4	97.3	X	98.6	3.7	105.7	7.5	108.2	1.2	102.4	Δ 5.4
令和6年1月	97.3	2.6	95.7	Δ 1.5	94.3	0.7	94.3	1.7	93.0	Δ 3.2	89.7	Δ 1.4	101.3	Δ 2.2	89.1	Δ 3.5
令和6年2月	105.0	4.8	101.8	Δ 1.5	106.7	1.0	95.0	1.4	98.2	2.7	98.8	Δ 1.9	108.6	Δ 0.1	94.4	Δ 0.9
令和6年3月	105.9	1.1	104.2	Δ 9.2	106.0	Δ 2.1	99.8	Δ 6.8	100.8	Δ 7.0	100.4	Δ 8.1	107.6	Δ 0.3	98.1	Δ 10.7
令和6年4月	109.2	3.2	106.4	1.3	107.0	Δ 3.2	107.7	5.2	103.5	Δ 8.3	102.2	Δ 2.5	114.0	0.4	101.8	1.1
令和6年5月	104.6	3.7	103.3	Δ 1.8	101.8	1.3	95.0	Δ 2.4	102.2	1.9	100.9	Δ 0.4	108.4	2.0	101.8	Δ 1.5

不動産業、物品賃貸業	学術研究等		飲食サービス業等		生活関連サービス等		教育、学習支援業		医療、福祉		複合サービス事業		その他のサービス業			
	前年比	前年比	前年比	前年比	前年比	前年比	前年比	前年比	前年比	前年比	前年比	前年比	前年比			
95.8	Δ 4.2	98.9	Δ 1.2	95.9	Δ 4.0	88.4	Δ 11.6	98.2	Δ 1.7	100.7	0.7	105.6	5.5	99.7	Δ 0.3	令和3年
108.6	13.4	104.0	5.2	95.6	Δ 0.3	87.8	Δ 0.7	93.8	Δ 4.5	99.4	Δ 1.3	103.7	Δ 1.8	102.4	2.7	令和4年
105.1	Δ 3.2	104.1	0.1	105.9	10.8	89.6	2.1	101.8	8.5	98.7	Δ 0.7	108.8	4.9	103.9	1.5	令和5年
102.1	1.3	96.2	3.6	107.9	8.4	88.0	Δ 8.4	102.9	8.2	95.3	Δ 2.8	106.4	5.0	98.6	0.7	令和5年5月
106.5	Δ 2.6	110.1	Δ 2.0	112.5	16.2	88.4	Δ 9.3	108.5	Δ 1.7	102.4	Δ 2.9	112.3	4.2	111.0	2.0	令和5年6月
108.0	Δ 4.9	107.3	Δ 0.6	107.7	12.3	95.4	3.8	104.3	14.0	97.8	Δ 2.8	113.0	3.1	105.6	0.7	令和5年7月
104.1	Δ 6.0	98.0	Δ 1.1	107.9	13.7	93.8	6.6	81.7	13.8	100.4	1.6	107.0	2.0	101.7	Δ 0.6	令和5年8月
104.3	Δ 8.7	108.5	0.0	105.3	10.3	92.1	5.5	109.6	14.2	100.8	3.5	111.5	6.3	104.8	2.9	令和5年9月
104.8	Δ 5.0	103.2	Δ 2.8	105.4	11.1	93.3	1.2	109.9	12.4	101.3	3.2	110.1	7.9	105.6	2.3	令和5年10月
119.0	2.6	107.6	0.8	106.1	14.7	95.3	10.4	112.4	19.2	102.1	3.2	108.8	9.6	106.4	1.5	令和5年11月
106.3	Δ 3.0	108.0	2.0	107.1	11.1	92.8	10.1	101.2	14.9	100.5	2.7	108.5	4.4	105.1	0.9	令和5年12月
101.2	7.9	87.7	Δ 8.8	106.2	6.4	91.1	14.3	104.7	12.3	98.3	4.1	104.2	Δ 0.1	95.3	1.2	令和6年1月
101.6	Δ 5.1	105.4	1.8	105.6	7.1	93.4	17.8	112.9	14.2	98.6	6.0	99.5	Δ 4.1	103.0	0.6	令和6年2月
104.1	0.8	100.9	Δ 4.9	109.4	4.4	96.7	10.4	111.9	6.2	100.4	3.6	102.5	Δ 5.3	103.6	Δ 4.0	令和6年3月
110.1	1.5	102.5	Δ 4.1	105.9	Δ 2.8	100.8	13.1	126.8	17.0	104.7	4.8	108.2	Δ 3.7	109.0	5.7	令和6年4月
105.0	1.8	97.3	Δ 0.3	110.4	1.8	97.0	10.1	120.1	12.5	103.8	8.9	105.1	Δ 0.8	102.7	4.1	令和6年5月

不動産業、物品賃貸業	学術研究等		飲食サービス業等		生活関連サービス等		教育、学習支援業		医療、福祉		複合サービス事業		その他のサービス業			
	前年比	前年比	前年比	前年比	前年比	前年比	前年比	前年比	前年比	前年比	前年比	前年比	前年比			
103.4	3.4	102.6	2.6	94.6	Δ 5.4	84.1	Δ 15.9	93.0	Δ 7.0	101.1	1.1	X	X	99.7	Δ 0.3	令和3年
109.2	5.6	105.7	3.0	104.5	10.5	99.2	18.0	87.7	Δ 5.7	100.5	Δ 0.6	X	X	102.2	2.5	令和4年
105.7	Δ 3.2	104.1	Δ 1.5	108.0	3.3	103.2	4.0	98.7	12.5	96.6	Δ 3.9	X	X	107.0	4.7	令和5年
101.1	0.7	96.4	1.9	111.1	5.5	102.1	Δ 8.9	105.2	19.8	93.4	Δ 6.5	X	X	101.7	2.2	令和5年5月
106.8	Δ 8.6	113.7	Δ 2.9	110.1	1.7	111.2	Δ 0.9	112.6	9.2	100.8	Δ 5.5	X	X	112.7	2.4	令和5年6月
111.0	Δ 2.8	107.4	Δ 2.0	107.3	Δ 1.0	103.8	Δ 1.7	96.3	9.9	95.6	Δ 6.5	X	X	113.2	6.8	令和5年7月
109.8	Δ 0.2	99.6	2.6	108.4	2.2	102.7	Δ 1.1	79.5	21.6	97.9	Δ 2.3	X	X	105.6	2.6	令和5年8月
99.9	Δ 9.0	109.1	Δ 2.0	108.4	3.8	102.7	Δ 2.6	100.8	13.6	97.8	Δ 0.4	X	X	108.0	6.4	令和5年9月
105.6	Δ 2.4	101.7	Δ 1.9	108.0	3.1	106.0	2.1	104.6	13.4	97.8	0.7	X	X	109.3	6.6	令和5年10月
113.5	0.1	107.7	3.4	106.0	7.7	104.4	3.8	102.1	16.4	98.7	Δ 0.6	X	X	109.3	6.5	令和5年11月
104.3	Δ 4.6	107.6	5.6	108.4	4.1	103.7	6.1	93.8	14.3	96.4	Δ 2.5	X	X	107.9	6.1	令和5年12月
94.1	0.6	93.4	Δ 2.1	115.8	7.0	91.6	0.3	105.6	12.8	95.7	0.2	X	X	96.7	0.5	令和6年1月
94.4	Δ 11.5	99.6	Δ 2.9	122.3	20.0	89.1	Δ 5.8	107.2	9.4	94.7	1.5	X	X	102.2	Δ 1.4	令和6年2月
97.0	Δ 7.5	96.8	Δ 7.8	116.8	4.9	90.3	Δ 17.3	107.0	Δ 2.1	95.7	1.3	X	X	104.0	Δ 6.1	令和6年3月
101.1	Δ 6.8	101.5	Δ 6.4	117.6	4.4	96.6	Δ 7.5	129.5	19.1	99.2	1.2	X	X	109.1	1.1	令和6年4月
96.7	Δ 3.9	100.3	1.4	124.6	10.5	95.1	Δ 7.3	119.0	7.7	101.1	8.2	X	X	105.5	3.2	令和6年5月

不動産業、物品賃貸業	学術研究等		飲食サービス業等		生活関連サービス等		教育、学習支援業		医療、福祉		複合サービス事業		その他のサービス業			
	前年比	前年比	前年比	前年比	前年比	前年比	前年比	前年比	前年比	前年比	前年比	前年比	前年比			
92.3	Δ 7.6	97.2	Δ 2.9	96.4	Δ 3.7	89.5	Δ 10.5	110.3	10.3	100.2	0.2	104.6	4.6	99.4	Δ 0.6	令和3年
106.8	15.7	104.3	7.3	91.3	Δ 5.3	81.6	Δ 8.8	108.4	Δ 1.7	97.9	Δ 2.3	101.9	Δ 2.6	101.9	2.5	令和4年
103.2	Δ 3.4	104.9	0.6	104.9	14.9	82.5	1.1	108.7	0.3	103.3	5.5	109.0	7.0	97.1	Δ 4.7	令和5年
101.0	1.5	97.0	4.3	106.4	10.0	80.4	Δ 8.1	97.5	Δ 13.5	99.3	5.1	102.3	0.8	91.8	Δ 2.3	令和5年5月
104.8	0.4	108.6	Δ 2.4	113.8	24.5	76.0	Δ 15.3	98.8	Δ 23.0	105.7	1.7	112.0	6.6	106.4	1.1	令和5年6月
105.0	Δ 6.0	108.2	0.0	108.1	20.4	91.0	7.6	122.8	22.2	102.5	4.9	115.3	1.5	91.3	Δ 10.4	令和5年7月
99.8	Δ 8.9	97.6	Δ 3.6	107.9	20.4	89.2	12.2	86.7	Δ 0.8	105.7	9.8	102.2	0.6	93.6	Δ 6.8	令和5年8月
104.8	Δ 8.6	109.1	0.8	103.9	13.8	86.6	11.5	129.7	14.3	107.5	11.9	114.5	8.2	97.9	Δ 3.6	令和5年9月
102.7	Δ 6.3	105.0	Δ 3.3	104.2	15.5	86.5	0.6	122.2	10.1	109.1	7.8	110.7	13.9	97.9	Δ 5.4	令和5年10月
119.8	3.6	108.4	Δ 0.6	106.2	18.4	90.7	15.2	136.0	23.7	109.4	10.7	111.7	17.3	99.9	Δ 7.6	令和5年11月
105.6	Δ 2.4	109.1	0.0	106.5	14.9	87.0	12.7	118.4	15.2	109.6	13.3	110.4	16.7	99.0	Δ 8.1	令和5年12月
103.1	14.3	84.5	Δ 13.3	101.8	6.2	90.6	23.3	101.7	11.6	104.1	12.8	103.6	0.3	92.4	1.8	令和6年1月
103.6	0.5	110.3	5.3	98.2	1.2	95.4	34.0	126.6	26.2	107.2	15.4	105.0	Δ 4.0	104.4	3.9	令和6年2月
106.0	8.5	104.6	Δ 2.8	105.9	4.0	100.1	31.2	123.3	31.6	111.1	8.7	106.0	1.1	102.4	Δ 0.2	令和6年3月
113.3	8.9	104.0	Δ 2.1	100.7	Δ 6.2	103.6	27.9	119.1	11.5	116.9	12.4	108.2	Δ 3.2	108.4	15.8	令和6年4月
107.8	6.7	96.2	Δ 0.8	103.9	Δ 2.4	98.4	22.4	121.9	25.0	110.4	10.8	105.5	3.1	96.9	5.6	令和6年5月

第3-3表 所定外労働時間指数
5人以上

	調査産業計		建設業		製造業		電気・ガス業		情報通信業		運輸業、郵便業		卸売業、小売業		金融業、保険業	
	前年比		前年比		前年比		前年比		前年比		前年比		前年比		前年比	
令和3年	109.1	9.1	100.0	0.0	105.0	5.0	147.7	47.7	119.1	19.1	112.0	12.0	101.3	1.4	115.6	15.7
令和4年	112.6	3.2	130.1	30.1	101.9	△ 3.0	197.7	33.9	118.7	△ 0.3	123.7	10.4	105.6	4.2	111.7	△ 3.4
令和5年	111.9	△ 0.6	147.5	13.4	106.9	4.9	138.1	△ 30.1	109.1	△ 8.1	136.2	10.1	106.5	0.9	115.9	3.8
令和5年5月	106.5	△ 3.9	132.4	12.6	99.3	6.9	134.0	△ 25.7	92.2	△ 6.2	113.9	△ 3.9	104.7	1.6	122.1	9.4
令和5年6月	112.9	△ 1.0	148.0	7.8	104.3	6.5	132.0	△ 28.1	107.8	△ 7.5	141.0	12.4	106.3	3.1	120.9	7.2
令和5年7月	109.7	△ 1.9	159.8	24.5	105.7	4.2	125.8	△ 37.4	113.0	△ 2.3	129.5	7.7	106.3	△ 6.8	119.8	12.0
令和5年8月	100.0	△ 4.1	147.1	29.4	99.3	0.0	127.8	△ 33.7	102.6	△ 4.8	121.4	3.0	100.0	△ 7.2	108.1	0.0
令和5年9月	110.8	△ 1.9	168.6	35.4	103.6	2.9	142.3	△ 40.0	107.0	△ 11.5	137.6	11.8	104.7	1.6	103.5	△ 1.1
令和5年10月	112.9	△ 7.1	160.8	10.8	107.9	4.2	159.8	△ 26.9	102.6	△ 12.6	142.8	△ 14.2	110.9	0.0	122.1	20.7
令和5年11月	112.9	0.0	150.0	2.7	108.6	4.1	138.1	△ 28.4	109.6	△ 14.8	142.2	23.0	104.7	△ 8.2	108.1	8.1
令和5年12月	112.9	△ 3.7	142.2	21.9	107.1	△ 0.7	145.4	△ 24.6	133.0	7.0	142.2	10.3	109.4	△ 4.1	110.5	9.2
令和6年1月	108.6	△ 5.6	117.6	△ 6.3	95.0	△ 8.9	129.9	△ 17.1	144.3	58.1	179.2	29.7	101.6	△ 9.7	69.8	△ 30.2
令和6年2月	117.2	0.0	134.3	△ 10.5	101.4	△ 12.9	119.6	△ 16.5	140.0	17.5	189.6	39.0	107.8	13.1	75.6	△ 19.7
令和6年3月	118.3	△ 5.1	136.3	△ 9.7	103.6	△ 9.9	121.6	△ 20.3	153.9	35.1	200.0	28.6	114.1	0.0	81.4	△ 35.8
令和6年4月	117.2	△ 2.7	127.5	△ 5.8	97.9	△ 13.3	124.7	△ 26.7	146.1	32.3	183.2	32.1	115.6	5.7	87.2	△ 18.5
令和6年5月	108.6	0.0	105.9	△ 20.6	91.4	△ 8.6	114.4	△ 24.5	130.4	45.5	173.4	52.2	103.1	△ 1.5	88.4	△ 20.8

30人以上

	調査産業計		建設業		製造業		電気・ガス業		情報通信業		運輸業、郵便業		卸売業、小売業		金融業、保険業	
	前年比		前年比		前年比		前年比		前年比		前年比		前年比		前年比	
令和3年	104.5	4.5	118.2	18.1	104.3	4.2	135.5	35.5	105.5	5.4	97.4	△ 2.5	87.0	△ 13.1	125.6	25.6
令和4年	109.3	4.6	134.1	13.5	104.6	0.3	207.0	52.8	123.7	17.3	107.3	10.2	89.6	3.0	129.3	2.9
令和5年	107.0	△ 2.1	146.2	9.0	110.4	5.5	128.6	△ 37.9	122.1	△ 1.3	100.2	△ 6.6	83.7	△ 6.6	153.5	18.7
令和5年5月	102.8	△ 4.3	129.5	11.0	103.4	8.6	120.9	△ 39.3	106.1	5.2	94.6	△ 6.3	78.5	△ 20.3	159.8	31.5
令和5年6月	106.5	△ 4.1	153.0	19.5	108.2	9.0	130.0	△ 36.1	121.9	△ 1.5	93.7	△ 13.9	78.5	△ 16.3	156.1	19.3
令和5年7月	104.6	△ 0.9	152.3	19.0	110.3	8.0	115.5	△ 40.6	121.1	2.3	93.7	△ 11.1	84.6	△ 1.9	166.4	29.0
令和5年8月	96.3	△ 5.5	131.1	7.5	104.1	1.4	116.4	△ 41.8	110.5	△ 0.8	89.8	△ 12.7	81.5	△ 13.1	148.6	15.2
令和5年9月	105.6	△ 4.2	160.6	19.8	108.2	5.4	136.4	△ 45.8	121.9	△ 4.8	95.1	△ 14.5	83.1	3.9	144.9	11.5
令和5年10月	108.3	△ 10.0	162.9	15.6	111.0	3.9	154.5	△ 33.6	115.8	△ 3.7	102.9	△ 34.3	86.2	△ 1.7	166.4	38.0
令和5年11月	105.6	△ 4.2	148.5	4.8	111.0	1.3	129.1	△ 36.0	124.6	△ 6.5	94.6	△ 5.4	87.7	△ 5.0	149.5	26.9
令和5年12月	104.6	△ 8.9	144.7	20.1	109.6	△ 1.8	134.5	△ 29.5	155.3	19.6	99.0	△ 12.5	84.6	△ 14.1	152.3	26.3
令和6年1月	107.4	△ 9.4	118.2	0.0	97.9	△ 9.5	101.8	△ 30.9	174.6	74.6	150.2	16.2	100.0	14.0	109.3	△ 17.6
令和6年2月	112.0	△ 1.7	123.5	△ 13.8	101.4	△ 14.4	107.3	△ 24.3	164.9	19.8	146.8	40.6	100.0	27.4	117.8	△ 8.0
令和6年3月	113.0	△ 1.6	134.1	△ 10.1	103.4	△ 11.2	107.3	△ 28.9	179.8	43.4	158.0	47.3	115.4	38.9	134.6	△ 15.8
令和6年4月	114.8	△ 1.6	128.0	△ 10.1	98.6	△ 15.3	114.5	△ 30.0	170.2	33.8	142.0	47.0	113.8	32.0	137.4	△ 0.7
令和6年5月	110.2	4.4	100.0	△ 20.9	91.1	△ 12.5	105.5	△ 25.6	147.4	40.0	142.9	52.5	104.6	33.2	133.6	△ 12.9

5~29人

	調査産業計		建設業		製造業		電気・ガス業		情報通信業		運輸業、郵便業		卸売業、小売業		金融業、保険業	
	前年比		前年比		前年比		前年比		前年比		前年比		前年比		前年比	
令和3年	119.9	20.0	88.8	△ 11.3	108.6	8.6	206.7	106.6	176.1	76.1	162.9	62.8	111.6	11.6	97.6	△ 2.3
令和4年	119.1	△ 0.7	127.4	43.5	89.8	△ 17.3	X	X	95.7	△ 45.7	176.4	8.3	117.7	5.5	77.2	△ 20.9
令和5年	122.1	2.5	147.5	15.8	91.9	2.3	178.0	X	53.0	△ 44.6	293.8	66.6	123.8	5.2	52.4	△ 32.1
令和5年5月	113.9	△ 2.4	133.7	13.3	80.3	△ 1.1	205.1	X	34.2	△ 60.1	185.7	4.5	123.8	14.7	59.1	△ 35.0
令和5年6月	125.0	4.7	142.7	0.0	88.0	△ 3.8	123.7	X	48.3	△ 44.8	360.7	102.0	125.4	14.5	62.1	△ 18.1
令和5年7月	120.8	△ 3.4	164.0	28.0	88.9	△ 9.6	172.9	X	75.8	△ 24.2	290.2	75.7	122.2	△ 9.4	42.4	△ 35.0
令和5年8月	108.3	△ 1.3	157.3	44.3	80.3	△ 5.1	184.7	X	67.5	△ 23.6	260.7	58.7	114.3	△ 3.9	39.4	△ 40.9
令和5年9月	120.8	2.3	171.9	45.7	84.6	△ 10.0	157.6	X	40.8	△ 52.9	332.1	118.8	120.6	1.3	33.3	△ 43.7
令和5年10月	125.0	1.1	158.4	6.8	94.9	4.7	166.1	X	46.7	△ 54.8	320.5	82.2	130.2	1.2	47.0	△ 27.9
令和5年11月	129.2	7.0	149.4	0.7	99.1	19.5	174.6	X	46.7	△ 55.9	364.3	119.3	117.5	△ 10.8	39.4	△ 40.9
令和5年12月	131.9	9.2	139.3	22.7	97.4	7.5	194.9	X	39.2	△ 60.5	338.4	93.4	128.6	2.6	43.9	△ 32.7
令和6年1月	109.7	2.6	112.4	△ 11.5	80.3	3.2	278.0	31.2	35.0	△ 41.7	281.3	81.0	104.8	△ 20.4	22.7	△ 61.6
令和6年2月	129.2	7.0	138.2	△ 8.9	102.6	1.7	188.1	19.4	52.5	3.3	356.3	36.7	114.3	4.4	24.2	△ 53.0
令和6年3月	129.2	△ 9.7	133.7	△ 9.8	104.3	△ 2.3	203.4	17.6	55.0	△ 24.1	363.4	3.8	112.7	△ 18.4	18.2	△ 78.5
令和6年4月	122.2	△ 3.3	123.6	△ 1.7	96.6	4.7	181.4	△ 15.1	58.3	9.4	346.4	12.8	117.5	△ 6.3	28.8	△ 56.8
令和6年5月	106.9	△ 6.1	106.7	△ 20.2	94.9	23.4	169.5	△ 17.4	65.0	90.1	283.0	52.4	103.2	△ 17.7	33.3	△ 43.7

不動産業、物品賃貸業	学術研究等		飲食サービス業等		生活関連サービス等		教育、学習支援業		医療、福祉		複合サービス事業		その他のサービス業			
	前年比	前年比	前年比	前年比	前年比	前年比	前年比	前年比	前年比	前年比	前年比	前年比	前年比			
51.6	Δ 48.4	253.1	153.0	75.7	Δ 24.3	277.2	177.1	92.0	Δ 8.0	110.0	10.0	83.9	Δ 16.1	147.3	47.3	令和3年
134.5	160.7	219.5	Δ 13.3	82.8	9.4	218.6	Δ 21.1	83.5	Δ 9.2	110.0	0.0	191.2	127.9	178.3	21.0	令和4年
134.7	0.1	192.3	Δ 12.4	66.5	Δ 19.7	218.6	0.0	85.3	2.2	88.7	Δ 19.4	188.6	Δ 1.4	167.5	Δ 6.1	令和5年
121.8	58.4	189.6	Δ 24.3	63.3	Δ 27.0	243.3	Δ 25.5	91.8	Δ 3.2	88.0	Δ 20.0	210.2	13.2	169.0	Δ 14.3	令和5年5月
124.4	61.8	175.3	Δ 34.1	71.7	Δ 13.9	273.3	5.1	94.8	Δ 13.0	84.0	Δ 16.0	175.5	7.5	167.6	Δ 15.0	令和5年6月
132.1	Δ 27.9	167.5	Δ 7.2	73.3	Δ 17.0	216.7	30.0	76.1	Δ 1.0	82.0	Δ 28.1	181.6	Δ 7.3	163.4	Δ 6.4	令和5年7月
125.6	Δ 25.8	144.2	19.4	70.0	Δ 23.7	173.3	18.1	35.1	9.3	86.0	Δ 23.2	136.7	Δ 22.1	159.2	Δ 12.4	令和5年8月
134.6	Δ 29.0	166.2	Δ 14.1	60.0	Δ 29.4	233.3	37.2	82.8	Δ 13.3	88.0	Δ 24.1	155.1	Δ 19.1	162.0	Δ 9.4	令和5年9月
130.8	Δ 37.4	161.0	21.5	65.0	Δ 25.0	273.3	10.8	80.6	Δ 22.3	92.0	Δ 19.3	153.1	Δ 25.7	162.0	Δ 3.3	令和5年10月
146.2	Δ 19.1	167.5	Δ 17.3	68.3	5.1	206.7	10.7	102.2	9.5	84.0	Δ 25.0	159.2	Δ 22.0	164.8	6.4	令和5年11月
155.1	Δ 19.9	170.1	8.3	75.0	Δ 21.1	213.3	8.4	84.3	1.8	90.0	Δ 23.7	171.4	Δ 44.7	171.8	Δ 7.6	令和5年12月
96.2	Δ 16.6	162.3	Δ 26.5	86.7	40.5	173.3	15.5	88.8	Δ 20.6	88.0	Δ 10.2	165.3	Δ 34.7	121.1	Δ 31.8	令和6年1月
110.3	Δ 23.9	239.0	Δ 5.1	86.7	48.7	190.0	Δ 6.5	110.4	15.6	94.0	9.3	83.7	Δ 54.9	123.9	Δ 29.0	令和6年2月
120.5	Δ 26.6	200.0	Δ 33.6	90.0	45.9	206.7	Δ 4.6	100.0	1.5	94.0	4.4	93.9	Δ 48.9	119.7	Δ 34.1	令和6年3月
141.0	Δ 9.8	168.8	Δ 24.9	88.3	29.3	233.3	Δ 7.9	132.1	2.9	90.0	0.0	167.3	Δ 17.2	118.3	Δ 27.0	令和6年4月
117.9	Δ 9.0	154.5	Δ 22.2	78.3	26.9	213.3	Δ 19.0	126.9	20.6	92.0	7.0	112.2	Δ 40.3	97.2	Δ 42.5	令和6年5月

不動産業、物品賃貸業	学術研究等		飲食サービス業等		生活関連サービス等		教育、学習支援業		医療、福祉		複合サービス事業		その他のサービス業			
	前年比	前年比	前年比	前年比	前年比	前年比	前年比	前年比	前年比	前年比	前年比	前年比	前年比			
83.9	Δ 16.1	121.3	21.3	75.6	Δ 24.4	85.0	Δ 15.1	109.7	9.7	103.4	3.4	X	X	129.7	29.7	令和3年
121.6	44.9	84.9	Δ 30.0	94.6	25.1	208.1	144.8	98.5	Δ 10.2	100.5	Δ 2.8	X	X	155.7	20.0	令和4年
100.4	Δ 17.4	166.1	95.6	63.1	Δ 33.3	257.7	23.8	83.5	Δ 15.2	87.8	Δ 12.6	X	X	159.1	2.2	令和5年
96.9	Δ 4.5	143.4	149.4	62.8	Δ 43.7	328.2	4.1	90.9	Δ 23.1	88.9	Δ 9.4	X	X	144.7	Δ 19.7	令和5年5月
90.8	Δ 15.1	162.3	123.6	62.8	Δ 41.7	346.2	73.1	103.0	Δ 23.6	85.2	Δ 9.7	X	X	152.6	Δ 16.0	令和5年6月
97.7	Δ 11.7	167.0	124.2	67.9	Δ 35.4	215.4	13.5	70.5	Δ 16.2	81.5	Δ 18.5	X	X	168.4	11.3	令和5年7月
90.1	Δ 21.3	140.6	122.5	67.9	Δ 36.2	184.6	5.8	40.2	8.4	83.3	Δ 18.3	X	X	152.6	0.0	令和5年8月
95.4	Δ 37.5	167.0	84.3	59.0	Δ 38.7	284.6	32.1	80.3	Δ 22.0	83.3	Δ 22.4	X	X	167.1	9.5	令和5年9月
91.6	Δ 41.2	175.5	116.4	66.7	Δ 34.2	323.1	Δ 3.1	69.7	Δ 41.0	83.3	Δ 15.1	X	X	168.4	17.4	令和5年10月
100.0	Δ 25.1	182.1	80.5	62.8	35.9	189.7	Δ 21.3	84.1	Δ 17.1	79.6	Δ 24.6	X	X	163.2	11.7	令和5年11月
92.4	Δ 27.9	167.0	90.4	69.2	Δ 32.6	182.1	Δ 25.2	71.2	Δ 25.4	81.5	Δ 26.6	X	X	148.7	3.7	令和5年12月
92.4	Δ 4.6	139.6	Δ 20.9	69.2	8.0	97.4	Δ 56.3	90.2	Δ 32.0	90.7	Δ 15.5	X	X	110.5	Δ 34.4	令和6年1月
103.8	0.7	162.3	Δ 17.3	55.1	Δ 2.3	141.0	Δ 50.5	112.9	12.0	94.4	1.9	X	X	127.6	Δ 20.5	令和6年2月
116.0	2.7	151.9	Δ 21.8	56.4	Δ 6.5	169.2	Δ 48.0	97.0	Δ 7.2	94.4	8.5	X	X	102.6	Δ 38.6	令和6年3月
127.5	1.2	153.8	Δ 12.4	61.5	Δ 2.1	179.5	Δ 44.0	153.0	10.4	92.6	Δ 1.9	X	X	105.3	Δ 32.8	令和6年4月
101.5	6.4	159.4	1.8	70.5	10.0	238.5	Δ 37.2	145.5	31.6	96.3	10.7	X	X	93.4	Δ 36.6	令和6年5月

不動産業、物品賃貸業	学術研究等		飲食サービス業等		生活関連サービス等		教育、学習支援業		医療、福祉		複合サービス事業		その他のサービス業			
	前年比	前年比	前年比	前年比	前年比	前年比	前年比	前年比	前年比	前年比	前年比	前年比	前年比			
25.4	Δ 74.6	460.2	360.3	76.0	Δ 23.9	474.3	374.2	55.5	Δ 44.5	126.8	26.8	68.8	Δ 31.0	196.4	96.5	令和3年
125.1	392.5	399.8	Δ 13.1	70.8	Δ 6.8	232.3	Δ 51.0	51.5	Δ 7.2	131.6	3.8	102.7	49.3	238.3	21.3	令和4年
142.3	13.7	247.4	Δ 38.1	67.5	Δ 4.7	169.8	Δ 26.9	90.4	75.5	89.5	Δ 32.0	149.1	45.2	191.7	Δ 19.6	令和5年
124.2	173.0	271.2	Δ 45.3	61.5	Δ 3.1	133.3	Δ 60.5	95.6	109.6	81.4	Δ 40.7	160.7	15.4	231.7	Δ 4.1	令和5年5月
133.3	225.9	211.5	Δ 59.0	76.9	25.0	179.2	Δ 45.6	80.1	55.5	83.7	Δ 28.0	185.7	48.6	210.0	Δ 12.5	令和5年6月
139.4	Δ 35.7	186.5	Δ 42.3	76.9	2.5	212.5	50.0	89.0	44.0	86.0	Δ 41.3	114.3	Δ 8.6	153.3	Δ 34.8	令和5年7月
134.8	Δ 28.8	165.4	Δ 18.1	69.2	Δ 10.0	158.3	31.0	25.0	21.4	90.7	Δ 30.3	117.9	6.5	181.7	Δ 30.1	令和5年8月
147.0	Δ 23.6	180.8	Δ 46.3	59.6	Δ 18.5	170.8	36.6	91.2	12.7	95.3	Δ 28.1	103.6	Δ 12.1	151.7	Δ 39.3	令和5年9月
142.4	Δ 35.6	153.8	Δ 27.3	61.5	Δ 15.9	208.3	31.6	104.4	42.0	107.0	Δ 28.1	110.7	Δ 11.4	150.0	Δ 35.3	令和5年10月
162.1	Δ 16.4	161.5	Δ 53.4	71.2	Δ 7.4	225.0	68.8	141.2	81.3	97.7	Δ 23.6	110.7	34.8	173.3	Δ 2.8	令和5年11月
183.3	Δ 16.0	192.3	Δ 25.9	78.8	Δ 8.9	250.0	62.1	112.5	98.8	109.3	Δ 19.0	135.7	46.1	230.0	Δ 22.9	令和5年12月
59.1	Δ 36.0	209.6	Δ 28.8	98.1	59.5	258.3	210.1	88.2	36.3	83.7	16.1	110.7	Δ 45.6	151.7	Δ 25.4	令和6年1月
69.7	Δ 51.6	369.2	6.1	109.6	83.9	245.8	96.6	107.4	25.9	93.0	29.0	114.3	Δ 41.8	111.7	Δ 47.6	令和6年2月
72.7	Δ 57.5	288.5	Δ 41.4	113.5	78.7	250.0	130.8	107.4	21.8	90.7	Δ 9.3	139.3	Δ 13.3	166.7	Δ 25.9	令和6年3月
98.5	Δ 26.1	209.6	Δ 32.7	105.8	48.6	291.7	59.1	88.2	Δ 17.9	81.4	2.9	171.4	Δ 9.5	153.3	Δ 13.2	令和6年4月
90.9	Δ 26.8	165.4	Δ 39.0	82.7	38.8	179.2	34.4	86.8	Δ 9.2	81.4	0.0	160.7	0.0	110.0	Δ 52.5	令和6年5月

第4表 常用雇用指数
5人以上

	調査産業計		建設業		製造業		電気・ガス業		情報通信業		運輸業、郵便業		卸売業、小売業		金融業、保険業	
	前年比		前年比		前年比		前年比		前年比		前年比		前年比		前年比	
令和2年	100.0	Δ 0.7	100.0	1.0	100.0	Δ 2.9	100.0	Δ 3.7	100.0	4.2	100.0	0.2	100.0	Δ 0.8	100.0	Δ 3.8
令和3年	99.5	Δ 0.5	100.7	0.7	100.8	0.8	93.8	Δ 6.2	98.5	Δ 1.5	99.1	Δ 0.9	99.1	Δ 0.9	98.0	Δ 2.0
令和4年	99.9	0.4	100.0	Δ 0.7	100.0	Δ 0.8	100.1	6.8	97.0	Δ 1.6	96.9	Δ 2.2	98.9	Δ 0.2	98.1	0.1
令和5年	102.7	2.8	97.5	Δ 2.5	101.9	1.9	102.5	2.5	98.1	1.2	97.1	0.2	103.7	4.9	98.0	Δ 0.1
令和5年5月	102.2	2.0	97.1	Δ 3.3	102.3	1.4	102.0	1.7	98.6	0.7	97.6	1.2	101.9	2.6	98.6	0.0
令和5年6月	102.6	2.3	96.6	Δ 3.0	102.2	2.6	103.2	0.2	98.7	1.4	96.7	0.2	104.1	4.3	98.2	Δ 1.3
令和5年7月	103.3	2.8	96.4	Δ 4.1	103.6	2.0	103.1	Δ 0.3	100.2	3.0	96.4	0.1	105.4	5.8	97.4	Δ 1.9
令和5年8月	103.2	3.2	96.3	Δ 3.9	103.5	2.5	102.4	Δ 0.6	99.3	2.9	96.4	1.2	106.1	6.9	97.3	Δ 1.7
令和5年9月	103.3	3.7	96.3	Δ 4.2	102.9	2.2	102.9	0.7	98.5	3.1	96.0	0.7	106.1	7.5	97.7	Δ 0.4
令和5年10月	103.7	3.4	96.1	Δ 4.2	102.3	1.9	102.3	2.2	97.6	2.0	97.4	Δ 2.3	106.7	8.6	98.0	0.1
令和5年11月	103.7	3.5	96.2	Δ 3.7	102.5	3.2	101.8	1.4	97.6	0.6	97.6	Δ 2.1	107.0	8.9	98.8	0.7
令和5年12月	103.9	3.7	96.5	Δ 2.8	102.3	2.7	101.8	1.7	97.2	Δ 0.5	96.3	Δ 1.5	108.1	8.9	98.6	0.7
令和6年1月	102.7	1.2	95.6	Δ 3.5	100.3	0.9	102.1	Δ 1.7	97.1	Δ 0.7	94.9	Δ 2.9	107.0	7.3	98.3	0.5
令和6年2月	103.2	1.6	96.2	Δ 3.5	101.3	1.1	102.2	Δ 0.3	97.2	0.8	95.3	Δ 2.6	107.3	8.4	97.8	Δ 0.3
令和6年3月	102.1	1.1	94.6	Δ 5.6	100.3	0.4	102.1	0.0	96.5	0.2	93.3	Δ 4.2	106.1	7.8	98.3	0.0
令和6年4月	103.2	0.8	95.2	Δ 3.9	102.5	0.8	105.2	2.6	98.5	Δ 0.5	93.9	Δ 4.2	107.2	4.8	99.2	2.0
令和6年5月	102.8	0.6	94.8	Δ 2.4	102.5	0.2	105.3	3.2	97.4	Δ 1.2	94.9	Δ 2.8	107.0	5.0	98.9	0.3

30人以上

	調査産業計		建設業		製造業		電気・ガス業		情報通信業		運輸業、郵便業		卸売業、小売業		金融業、保険業	
	前年比		前年比		前年比		前年比		前年比		前年比		前年比		前年比	
令和2年	100.0	Δ 1.2	100.0	5.0	100.0	Δ 3.8	100.0	Δ 3.2	100.0	4.9	100.0	Δ 2.3	100.0	Δ 0.3	100.0	Δ 6.3
令和3年	99.7	Δ 0.3	102.3	2.3	101.1	1.1	97.0	Δ 3.0	98.7	Δ 1.3	97.6	Δ 2.4	98.4	Δ 1.6	97.8	Δ 2.2
令和4年	99.0	Δ 0.7	102.5	0.2	100.7	Δ 0.4	101.6	4.7	99.5	0.8	96.6	Δ 1.0	100.2	1.9	96.7	Δ 1.2
令和5年	102.6	3.7	102.6	0.1	103.0	2.4	105.5	3.8	100.6	1.1	99.4	2.8	103.9	3.7	93.4	Δ 3.3
令和5年5月	102.8	3.3	103.0	0.7	104.2	2.4	104.8	4.2	101.1	1.1	99.4	4.1	104.3	2.5	93.5	Δ 3.7
令和5年6月	103.0	3.9	102.7	0.3	104.1	4.2	106.5	2.2	101.3	0.8	99.5	4.0	104.0	1.9	93.3	Δ 5.8
令和5年7月	103.3	3.4	102.7	Δ 0.2	104.0	2.2	106.2	1.5	102.8	2.0	99.3	3.8	104.8	3.1	93.3	Δ 5.5
令和5年8月	102.8	3.5	102.3	Δ 0.5	103.7	2.3	105.3	1.2	101.9	1.6	99.2	4.4	104.9	3.8	93.4	Δ 4.0
令和5年9月	102.7	3.7	102.3	Δ 1.4	103.3	2.2	105.9	2.7	100.9	1.4	98.6	4.0	104.5	4.3	93.7	Δ 2.3
令和5年10月	102.7	3.3	102.4	Δ 1.5	102.9	2.3	105.2	3.1	100.0	0.3	99.6	Δ 0.4	104.5	3.8	92.9	Δ 2.3
令和5年11月	102.8	3.8	102.6	Δ 1.1	102.8	3.4	104.6	2.0	100.1	0.3	99.7	Δ 0.7	104.7	4.2	92.8	Δ 2.8
令和5年12月	102.9	3.6	102.3	Δ 1.4	103.1	3.4	104.6	2.4	99.5	Δ 0.5	98.1	Δ 1.7	105.1	3.7	92.5	Δ 2.8
令和6年1月	101.6	Δ 0.1	101.1	Δ 1.5	100.2	Δ 0.8	104.9	Δ 2.2	99.8	Δ 1.2	98.4	Δ 1.3	104.7	3.3	92.3	Δ 1.9
令和6年2月	101.6	Δ 0.6	100.7	Δ 1.8	101.2	Δ 0.8	105.2	Δ 0.3	100.3	0.8	98.6	Δ 1.5	104.6	1.8	92.2	Δ 2.0
令和6年3月	100.9	Δ 0.7	99.5	Δ 2.6	99.8	Δ 1.9	104.9	0.0	99.9	1.2	97.1	Δ 2.1	104.1	2.8	90.6	Δ 4.2
令和6年4月	102.2	Δ 0.5	99.4	Δ 4.2	102.5	Δ 0.9	104.2	Δ 1.2	102.1	1.2	98.1	Δ 1.8	104.7	0.3	92.3	Δ 1.3
令和6年5月	100.9	Δ 1.8	98.6	Δ 4.3	102.4	Δ 1.7	104.4	Δ 0.4	100.5	Δ 0.6	99.2	Δ 0.2	103.9	Δ 0.4	92.5	Δ 1.1

5~29人

	調査産業計		建設業		製造業		電気・ガス業		情報通信業		運輸業、郵便業		卸売業、小売業		金融業、保険業	
	前年比		前年比		前年比		前年比		前年比		前年比		前年比		前年比	
令和2年	100.0	Δ 0.2	100.0	Δ 0.8	100.0	0.5	100.0	Δ 4.6	100.0	0.4	100.0	5.8	100.0	Δ 1.2	100.0	Δ 1.5
令和3年	99.3	Δ 0.7	99.7	Δ 0.3	99.7	Δ 0.3	90.8	Δ 9.2	97.4	Δ 2.6	102.9	2.9	99.7	Δ 0.3	97.6	Δ 2.4
令和4年	101.2	1.9	98.6	Δ 1.0	97.7	Δ 2.0	X	X	86.0	Δ 11.7	97.0	Δ 5.8	98.2	Δ 1.5	99.0	1.5
令和5年	103.0	1.8	95.1	Δ 3.6	97.8	0.1	92.8	X	87.5	1.7	90.2	Δ 7.1	103.7	5.7	102.5	3.5
令和5年5月	101.4	0.2	94.5	Δ 5.0	95.4	Δ 2.1	92.7	X	88.0	Δ 1.1	92.1	Δ 6.3	100.4	2.6	103.7	4.1
令和5年6月	102.2	0.3	93.8	Δ 4.4	95.4	Δ 3.1	92.7	X	88.0	4.2	88.1	Δ 10.4	104.3	6.1	103.2	3.6
令和5年7月	103.8	2.0	93.5	Δ 5.8	102.3	1.9	92.7	X	88.7	7.0	87.8	Δ 10.1	106.0	7.7	101.4	1.9
令和5年8月	103.9	2.6	93.5	Δ 5.4	102.6	3.3	92.7	X	88.7	9.1	87.9	Δ 7.8	107.1	9.1	101.3	1.0
令和5年9月	104.3	3.7	93.5	Δ 5.4	101.4	2.6	92.7	X	88.7	11.4	88.1	Δ 8.2	107.3	9.7	101.7	1.8
令和5年10月	105.1	3.6	93.3	Δ 5.2	99.7	0.4	92.7	X	88.0	10.1	90.5	Δ 7.7	108.2	12.0	103.1	2.6
令和5年11月	105.0	3.1	93.3	Δ 4.8	101.3	2.9	92.7	X	88.0	2.7	91.1	Δ 6.1	108.5	12.2	104.9	4.4
令和5年12月	105.4	3.7	93.8	Δ 3.5	99.2	Δ 0.2	92.7	X	87.1	Δ 0.5	90.2	Δ 1.5	110.4	12.7	104.8	4.3
令和6年1月	104.3	2.9	93.0	Δ 4.6	100.9	7.9	92.7	Δ 0.3	86.2	1.9	85.4	Δ 6.3	108.6	10.1	104.3	3.0
令和6年2月	105.6	4.8	94.1	Δ 4.3	101.9	8.9	92.7	Δ 0.3	85.0	1.6	85.9	Δ 5.2	109.2	13.3	103.6	1.8
令和6年3月	103.8	3.6	92.4	Δ 6.8	102.5	9.4	92.7	Δ 0.3	83.3	Δ 3.1	83.1	Δ 9.7	107.5	11.5	106.1	4.2
令和6年4月	104.6	2.5	93.4	Δ 3.6	102.2	7.1	104.8	13.1	84.9	Δ 6.2	82.9	Δ 10.0	108.9	8.0	106.2	5.1
令和6年5月	105.7	4.2	93.2	Δ 1.4	102.7	7.7	104.8	13.1	84.9	Δ 3.5	83.4	Δ 9.4	109.2	8.8	105.2	1.4

不動産業、物品賃貸業	学術研究等		飲食サービス業等		生活関連サービス等		教育、学習支援業		医療、福祉		複合サービス事業		その他のサービス業			
	前年比	前年比	前年比	前年比	前年比	前年比	前年比	前年比	前年比	前年比	前年比	前年比	前年比			
100.0	8.4	100.0	Δ 6.0	100.0	Δ 9.5	100.0	Δ 2.1	100.0	5.0	100.0	2.9	100.0	Δ 0.5	100.0	0.1	令和2年
103.6	3.6	105.9	5.9	91.6	Δ 8.4	109.0	9.0	102.1	2.1	98.1	Δ 1.9	104.0	4.0	101.3	1.3	令和3年
102.1	Δ 1.5	98.9	Δ 6.6	106.2	15.9	109.8	0.7	103.9	1.8	95.9	Δ 2.2	103.1	Δ 0.9	102.9	1.6	令和4年
103.9	1.7	117.0	18.3	106.5	0.4	104.6	Δ 4.7	106.4	2.5	103.2	7.6	100.5	Δ 2.6	102.4	Δ 0.6	令和5年
105.5	4.5	117.6	16.8	103.8	Δ 3.9	103.8	Δ 2.0	107.0	3.3	103.1	7.2	101.1	Δ 2.1	100.7	Δ 1.6	令和5年5月
103.6	0.1	117.9	16.7	103.6	Δ 4.3	101.1	Δ 8.1	107.0	2.6	104.1	7.7	100.8	Δ 2.8	101.3	Δ 1.5	令和5年6月
105.1	0.8	118.0	16.8	104.5	Δ 5.1	106.4	Δ 2.8	107.3	2.6	104.3	9.5	101.0	Δ 2.6	101.5	Δ 1.7	令和5年7月
105.1	1.1	116.8	17.4	102.7	Δ 3.8	102.5	Δ 7.5	107.3	2.9	104.0	9.3	100.6	Δ 2.8	101.5	Δ 1.6	令和5年8月
102.5	Δ 3.1	117.7	18.3	107.9	4.5	103.8	Δ 4.1	106.7	1.0	103.8	8.9	99.8	Δ 3.1	101.7	Δ 1.4	令和5年9月
101.8	Δ 0.2	117.4	19.3	110.1	2.2	105.2	Δ 5.7	107.3	1.0	103.6	8.3	99.4	Δ 3.5	102.6	Δ 0.7	令和5年10月
102.0	Δ 4.5	117.4	19.5	108.4	0.8	105.4	Δ 5.1	107.7	1.6	103.3	7.5	100.2	Δ 2.3	103.3	Δ 1.1	令和5年11月
102.1	Δ 3.2	117.4	18.6	110.1	0.9	105.4	Δ 4.5	107.6	2.6	103.1	7.6	100.4	Δ 1.5	103.6	Δ 0.5	令和5年12月
101.7	Δ 4.1	117.4	1.0	102.8	Δ 4.8	105.7	Δ 1.2	108.2	2.8	103.1	1.4	99.3	Δ 2.6	103.3	Δ 0.8	令和6年1月
101.4	Δ 3.2	116.6	1.2	109.6	1.2	103.5	Δ 2.0	107.5	2.5	102.6	0.5	99.7	Δ 0.9	103.0	Δ 0.8	令和6年2月
101.3	Δ 3.5	117.2	2.4	106.1	0.4	102.4	Δ 2.8	105.6	2.3	101.5	Δ 0.4	100.2	2.0	103.5	0.4	令和6年3月
101.0	Δ 2.5	117.8	Δ 0.1	107.3	2.6	108.8	4.2	102.3	Δ 3.6	103.3	Δ 0.1	102.4	0.7	103.4	2.5	令和6年4月
103.9	Δ 1.5	119.3	1.4	111.0	6.9	110.7	6.6	104.5	Δ 2.3	99.0	Δ 4.0	101.1	0.0	102.7	2.0	令和6年5月

不動産業、物品賃貸業	学術研究等		飲食サービス業等		生活関連サービス等		教育、学習支援業		医療、福祉		複合サービス事業		その他のサービス業			
	前年比	前年比	前年比	前年比	前年比	前年比	前年比	前年比	前年比	前年比	前年比	前年比	前年比			
100.0	7.0	100.0	Δ 13.9	100.0	Δ 14.5	100.0	Δ 4.1	100.0	4.9	100.0	2.3	X	X	100.0	0.5	令和2年
150.5	50.5	109.8	9.8	94.5	Δ 5.5	98.1	Δ 1.9	103.8	3.8	97.1	Δ 2.9	X	X	100.8	0.8	令和3年
156.1	3.8	82.2	Δ 25.1	101.3	7.1	95.4	Δ 2.8	105.7	1.8	92.2	Δ 5.1	X	X	102.7	1.9	令和4年
162.3	3.9	119.6	45.5	99.5	Δ 1.8	97.1	1.8	106.6	0.8	102.2	10.8	X	X	99.7	Δ 2.9	令和5年
166.6	7.1	117.7	40.6	97.4	Δ 5.2	98.9	4.7	106.7	0.8	102.5	10.3	X	X	97.8	Δ 4.0	令和5年5月
163.5	4.3	118.0	40.1	98.6	Δ 2.8	94.4	Δ 0.9	106.7	0.5	103.5	11.4	X	X	98.7	Δ 3.6	令和5年6月
163.5	1.4	118.2	40.3	100.4	Δ 3.6	98.2	2.1	106.7	0.4	103.4	11.4	X	X	98.9	Δ 4.2	令和5年7月
163.7	2.8	119.5	43.3	97.5	Δ 4.0	97.6	2.1	106.6	0.7	102.6	11.5	X	X	98.0	Δ 4.8	令和5年8月
160.7	0.8	122.8	48.2	99.7	Δ 1.0	96.4	Δ 0.1	106.0	Δ 0.6	102.9	12.0	X	X	98.4	Δ 4.9	令和5年9月
157.2	0.0	122.2	50.1	101.3	1.4	96.4	Δ 0.1	107.0	Δ 0.7	102.4	11.3	X	X	98.8	Δ 4.7	令和5年10月
160.0	0.3	121.1	51.5	100.4	0.1	99.4	5.0	107.6	0.3	102.3	11.5	X	X	99.8	Δ 4.4	令和5年11月
160.6	Δ 2.1	121.9	51.4	102.2	Δ 2.3	98.4	3.3	107.3	0.6	102.3	11.8	X	X	100.0	Δ 3.6	令和5年12月
159.3	Δ 1.1	120.6	Δ 0.3	95.4	Δ 4.7	99.2	4.2	107.8	1.0	101.6	1.5	X	X	99.5	Δ 3.8	令和6年1月
158.8	Δ 2.2	120.0	1.2	94.5	Δ 4.8	96.5	1.3	106.7	0.1	101.1	0.2	X	X	99.3	Δ 3.8	令和6年2月
158.9	Δ 3.0	119.6	2.4	98.0	Δ 1.1	100.1	2.0	104.6	Δ 1.0	101.0	0.4	X	X	98.7	Δ 3.4	令和6年3月
159.4	Δ 2.7	118.2	0.0	97.5	0.0	107.3	10.5	103.8	Δ 1.0	103.0	Δ 0.2	X	X	97.2	0.0	令和6年4月
162.4	Δ 2.5	119.6	1.6	100.6	3.3	106.2	7.4	106.7	0.0	95.7	Δ 6.6	X	X	96.0	Δ 1.8	令和6年5月

不動産業、物品賃貸業	学術研究等		飲食サービス業等		生活関連サービス等		教育、学習支援業		医療、福祉		複合サービス事業		その他のサービス業			
	前年比	前年比	前年比	前年比	前年比	前年比	前年比	前年比	前年比	前年比	前年比	前年比	前年比			
100.0	5.6	100.0	0.4	100.0	Δ 7.1	100.0	Δ 0.6	100.0	4.8	100.0	4.0	100.0	2.7	100.0	Δ 0.8	令和2年
91.8	Δ 8.2	103.2	3.2	90.3	Δ 9.7	116.4	16.4	98.7	Δ 1.3	99.7	Δ 0.3	110.2	10.2	102.5	2.5	令和3年
88.8	Δ 3.3	109.6	6.2	108.4	20.1	119.5	2.7	100.2	1.5	102.9	3.2	116.2	5.4	103.6	1.1	令和4年
89.5	0.9	114.9	4.9	109.9	1.5	108.9	Δ 8.9	106.5	6.2	105.1	2.1	114.5	Δ 1.5	107.9	4.0	令和5年
90.4	3.5	117.3	5.0	107.0	Δ 3.2	106.0	Δ 6.5	107.7	9.0	104.2	1.4	117.8	Δ 1.0	106.9	3.6	令和5年5月
88.8	Δ 1.7	117.6	5.3	105.9	Δ 5.2	104.8	Δ 12.8	107.7	7.4	105.4	1.4	115.8	Δ 2.7	106.6	2.7	令和5年6月
90.8	0.6	117.6	5.3	106.4	Δ 5.9	111.3	Δ 5.9	109.0	7.7	106.0	5.8	114.9	Δ 3.4	106.8	3.4	令和5年7月
90.6	0.4	114.9	4.6	105.2	Δ 3.7	104.8	Δ 13.5	109.0	7.7	106.7	5.6	113.5	Δ 4.5	108.5	5.1	令和5年8月
88.1	Δ 4.6	114.2	3.6	112.1	7.6	108.1	Δ 6.8	108.3	4.5	105.5	3.8	112.2	Δ 5.7	108.5	5.7	令和5年9月
88.1	Δ 0.3	114.0	4.3	114.5	2.5	110.4	Δ 9.4	108.3	4.5	106.2	3.0	111.0	Δ 6.6	110.8	7.5	令和5年10月
87.6	Δ 6.4	114.6	4.3	112.5	1.2	108.3	Δ 11.4	108.3	4.3	105.3	0.6	111.0	Δ 5.3	110.8	6.1	令和5年11月
87.6	Δ 3.5	114.0	2.9	114.0	2.6	109.3	Δ 9.5	108.3	7.2	104.8	0.8	111.4	Δ 3.2	111.2	6.0	令和5年12月
87.7	Δ 5.0	114.8	2.0	106.5	Δ 5.0	109.1	Δ 5.0	109.5	7.0	106.1	1.2	110.1	Δ 4.3	111.3	5.4	令和6年1月
87.4	Δ 3.4	114.0	1.2	117.5	4.0	107.5	Δ 4.2	109.5	7.9	105.4	0.9	110.1	Δ 6.1	110.7	5.2	令和6年2月
87.2	Δ 3.6	115.1	2.2	110.0	0.9	102.8	Δ 6.0	108.4	10.7	102.5	Δ 1.7	112.8	Δ 1.7	114.0	8.7	令和6年3月
86.5	Δ 2.6	117.3	0.0	112.3	3.8	108.6	0.1	99.1	Δ 9.2	103.6	Δ 0.2	115.7	Δ 2.5	117.3	8.1	令和6年4月
89.7	Δ 0.8	118.7	1.2	116.3	8.7	112.8	6.4	99.6	Δ 7.5	105.2	1.0	114.0	Δ 3.2	118.3	10.7	令和6年5月

第5-1表 就業形態別一人平均現金給与額、実労働時間等(5人以上)

産 業	現金給与総額 (円)				出勤日数 (日)	総実労働時間 (時間)			常 用労働者 (人)
	定期給与	所定内給与	特 別 給 与	出 勤 日 数 (日)		所定内労働時間	所定外労働時間		
								現金給与総額	
(一般労働者)									
調査産業計	342,050	322,872	298,481	19,178	19.7	163.6	150.6	13.0	515,698
建設業	370,274	361,207	331,402	9,067	20.4	165.9	154.7	11.2	33,292
製造業	344,229	322,460	291,472	21,769	19.1	160.0	146.3	13.7	130,465
電気・ガス業	414,961	414,459	372,546	502	19.0	155.6	143.6	12.0	3,060
情報通信業	357,241	356,156	325,075	1,085	19.6	162.9	147.5	15.4	9,490
運輸業, 郵便業	371,258	350,450	306,597	20,808	21.6	194.2	161.3	32.9	41,237
卸売業, 小売業	313,972	300,850	280,866	13,122	20.0	165.6	154.1	11.5	65,428
金融業, 保険業	351,650	332,301	316,216	19,349	19.5	144.1	136.2	7.9	15,221
不動産業, 物品賃貸業	368,770	300,076	274,287	68,694	19.5	163.9	151.0	12.9	6,051
学術研究等	348,350	333,733	300,344	14,617	18.4	151.4	138.8	12.6	14,637
飲食サービス業等	242,752	242,752	225,696	0	22.3	181.1	170.4	10.7	9,001
生活関連サービス等	310,718	305,972	292,763	4,746	19.9	161.0	152.7	8.3	10,300
教育, 学習支援業	417,577	412,224	406,081	5,353	19.8	180.1	157.3	22.8	34,503
医療, 福祉	325,212	297,968	278,498	27,244	19.8	157.0	151.3	5.7	97,532
複合サービス事業	384,609	304,298	294,012	80,311	18.2	145.7	140.0	5.7	5,568
その他のサービス業	308,336	289,335	272,757	19,001	18.9	152.8	144.3	8.5	39,866
(パートタイム労働者)									
調査産業計	106,551	106,136	102,936	415	15.0	88.9	86.5	2.4	194,653
建設業	142,372	142,032	137,976	340	16.7	114.9	112.9	2.0	1,848
製造業	121,183	120,025	113,676	1,158	16.7	109.6	104.7	4.9	13,438
電気・ガス業	167,891	167,891	167,385	0	18.3	121.0	120.8	0.2	263
情報通信業	121,801	120,815	118,920	986	13.6	93.6	92.3	1.3	259
運輸業, 郵便業	105,614	103,384	96,039	2,230	13.8	85.7	79.2	6.5	5,098
卸売業, 小売業	98,460	98,441	96,899	19	15.5	90.8	89.1	1.7	65,930
金融業, 保険業	123,175	122,342	119,863	833	15.4	101.2	99.4	1.8	862
不動産業, 物品賃貸業	102,210	99,831	98,546	2,379	15.4	90.4	89.5	0.9	2,641
学術研究等	104,411	104,411	103,542	0	14.2	77.5	75.6	1.9	1,007
飲食サービス業等	86,227	86,227	82,157	0	13.3	74.5	71.1	3.4	40,914
生活関連サービス等	84,579	83,928	81,477	651	12.6	77.6	74.9	2.7	5,469
教育, 学習支援業	107,506	107,506	107,086	0	14.6	78.6	78.2	0.4	12,451
医療, 福祉	138,892	137,922	134,003	970	16.0	94.2	93.3	0.9	28,201
複合サービス事業	167,687	167,505	165,970	182	18.6	128.2	126.9	1.3	218
その他のサービス業	123,702	122,856	117,390	846	15.5	98.0	95.0	3.0	16,051

第5-2表 就業形態別一人平均現金給与額、実労働時間等(30人以上)

産 業	現金給与総額 (円)				出勤日数 (日)	総実労働時間 (時間)			常 用労働者 (人)
	定期給与	所定内給与	特 別 給 与	所定内労働時間		所定外労働時間			
(一般労働者)									
調査産業計	358,955	338,089	309,716	20,866	19.5	164.3	149.7	14.6	320,082
建設業	426,417	403,025	359,239	23,392	19.5	164.7	151.3	13.4	11,795
製造業	351,496	330,163	296,023	21,333	18.9	158.9	144.9	14.0	103,748
電気・ガス業	416,611	415,887	373,765	724	18.9	159.9	147.2	12.7	2,121
情報通信業	359,785	358,545	322,397	1,240	19.5	163.3	146.1	17.2	7,542
運輸業, 郵便業	365,593	361,821	316,863	3,772	21.8	192.6	160.3	32.3	29,956
卸売業, 小売業	319,409	317,412	296,270	1,997	19.7	161.8	150.3	11.5	25,642
金融業, 保険業	367,299	365,518	331,491	1,781	19.9	156.0	140.1	15.9	6,348
不動産業, 物品賃貸業	310,509	310,509	289,067	0	18.9	166.3	148.7	17.6	2,778
学術研究等	394,904	359,538	334,448	35,366	19.0	158.2	141.2	17.0	6,028
飲食サービス業等	253,132	253,132	231,541	0	20.7	172.9	158.4	14.5	4,075
生活関連サービス等	295,824	294,877	272,071	947	19.2	162.2	145.6	16.6	3,440
教育, 学習支援業	435,058	428,165	423,097	6,893	19.8	182.6	159.2	23.4	26,807
医療, 福祉	366,957	325,391	301,014	41,566	19.6	158.9	152.6	6.3	63,329
複合サービス事業	X	X	X	X	X	X	X	X	X
その他のサービス業	297,377	266,886	247,487	30,491	18.6	153.6	144.2	9.4	24,041
(パートタイム労働者)									
調査産業計	115,922	115,194	111,354	728	15.5	92.8	90.1	2.7	94,384
建設業	150,093	150,093	141,622	0	13.7	105.6	100.3	5.3	252
製造業	132,242	130,700	122,276	1,542	17.3	119.4	112.9	6.5	10,182
電気・ガス業	159,010	159,010	158,360	0	18.4	116.8	116.6	0.2	204
情報通信業	104,282	103,472	100,889	810	12.8	89.6	87.9	1.7	186
運輸業, 郵便業	110,989	109,262	102,379	1,727	13.5	90.1	83.6	6.5	3,885
卸売業, 小売業	105,556	105,510	103,888	46	16.0	92.6	90.4	2.2	26,450
金融業, 保険業	119,999	119,054	117,100	945	14.8	99.6	98.3	1.3	760
不動産業, 物品賃貸業	104,131	104,131	101,336	0	15.0	85.0	82.9	2.1	1,049
学術研究等	146,326	146,326	132,830	0	10.6	78.6	72.0	6.6	68
飲食サービス業等	82,460	82,460	80,769	0	14.1	77.1	74.7	2.4	11,902
生活関連サービス等	68,492	67,319	66,770	1,173	9.6	62.1	61.2	0.9	2,971
教育, 学習支援業	88,622	88,622	87,910	0	12.4	55.2	54.5	0.7	6,551
医療, 福祉	155,647	153,982	148,233	1,665	16.6	100.7	99.5	1.2	16,148
複合サービス事業	X	X	X	X	X	X	X	X	X
その他のサービス業	129,471	128,480	122,772	991	16.4	101.4	98.4	3.0	13,683

第5-3表 就業形態別一人平均現金給与額、実労働時間等(5~29人)

産 業	現金給与総額 (円)				出勤日数 (日)	総実労働時間 (時間)			常 用労働者 (人)
	定期給与	所定内給与	特 別 給 与	出 勤 日 数 (日)		所定内労働時間	所定外労働時間		
								現金給与総額	
(一般労働者)									
調査産業計	314,344	297,932	280,065	16,412	20.1	162.5	152.0	10.5	195,616
建設業	339,414	338,221	316,101	1,193	20.9	166.6	156.5	10.1	21,497
製造業	315,777	292,301	273,655	23,476	19.7	164.3	151.8	12.5	26,717
電気・ガス業	411,242	411,242	369,801	0	19.0	146.1	135.5	10.6	939
情報通信業	347,336	346,853	335,506	483	19.7	160.9	152.8	8.1	1,948
運輸業, 郵便業	386,231	320,390	279,460	65,841	21.1	198.0	163.7	34.3	11,281
卸売業, 小売業	310,440	290,092	270,860	20,348	20.1	168.0	156.5	11.5	39,786
金融業, 保険業	340,515	308,664	305,346	31,851	19.1	135.6	133.4	2.2	8,873
不動産業, 物品賃貸業	418,382	291,191	261,701	127,191	20.0	162.0	153.1	8.9	3,273
学術研究等	315,553	315,553	276,317	0	18.0	146.5	137.0	9.5	8,609
飲食サービス業等	234,189	234,189	220,874	0	23.6	187.8	180.3	7.5	4,926
生活関連サービス等	318,283	311,607	303,274	6,676	20.2	160.4	156.3	4.1	6,860
教育, 学習支援業	356,811	356,811	346,930	0	19.8	171.7	150.9	20.8	7,696
医療, 福祉	248,644	247,669	237,199	975	20.2	153.3	148.8	4.5	34,203
複合サービス事業	366,377	299,320	291,659	67,057	18.1	145.9	141.2	4.7	3,183
その他のサービス業	325,154	323,787	311,538	1,367	19.3	151.4	144.3	7.1	15,825
(パートタイム労働者)									
調査産業計	97,673	97,555	94,961	118	14.6	85.1	83.1	2.0	100,269
建設業	141,128	140,733	137,388	395	17.2	116.5	115.0	1.5	1,596
製造業	87,801	87,801	87,715	0	14.8	80.0	79.9	0.1	3,256
電気・ガス業	198,898	198,898	198,898	0	17.8	135.6	135.6	0.0	59
情報通信業	170,068	168,599	168,599	1,469	16.0	104.6	104.6	0.0	73
運輸業, 郵便業	88,194	84,334	75,494	3,860	14.6	71.6	64.8	6.8	1,213
卸売業, 小売業	93,689	93,689	92,200	0	15.1	89.6	88.2	1.4	39,480
金融業, 保険業	146,696	146,696	140,323	0	19.7	112.7	107.0	5.7	102
不動産業, 物品賃貸業	100,914	96,929	96,663	3,985	15.8	94.2	94.0	0.2	1,592
学術研究等	101,526	101,526	101,526	0	14.4	77.5	75.9	1.6	939
飲食サービス業等	87,775	87,775	82,727	0	13.0	73.4	69.6	3.8	29,012
生活関連サービス等	104,630	104,630	99,807	0	16.4	97.2	92.1	5.1	2,498
教育, 学習支援業	127,337	127,337	127,224	0	17.0	103.2	103.1	0.1	5,900
医療, 福祉	115,506	115,506	114,141	0	15.2	85.0	84.6	0.4	12,053
複合サービス事業	209,704	209,704	209,704	0	20.8	158.2	158.2	0.0	128
その他のサービス業	90,090	90,090	86,035	0	10.3	78.2	75.2	3.0	2,368

【参考資料】

共通事業所における前年同月比について

平成30年からの部分入れ替え方式の導入に伴い、常に一部の調査事業所が前年も調査対象となっていることから、共通事業所(注1)に限定した集計が可能となった。本資料は、サンプル入替え時や、ベンチマーク更新(基準とする事業規模・産業別の労働者構成割合の見直し(労働者のウェイト変化))の際に発生する、一時的な断層(ギャップ)の影響を除去した短期的な賃金等の動向を見るための参考値として公表するものである。

(調査産業計、事業所規模5人以上)

	現金給与総額	きまって支給する給与	所定内給与
令和6年5月	▲ 1.0 %	3.7 %	4.0 %

	総実労働時間	所定内労働時間	所定外労働時間
令和6年5月	2.2 %	2.6 %	▲ 3.0 %

(注1) 共通事業所とは、「前年同月分」及び「当月分」ともに集計対象となった調査対象事業所のことである。

(注2) 前年同月比は、労働者数の変化の影響を除くため、当月の労働者数をもとに月々の平均賃金などを計算している。

(注3) 本系列(全ての調査対象事業所のデータを用いて作成した集計)に比べ、サンプルサイズが小さくなることに留意が必要である。

※毎月勤労統計の「共通事業所」の賃金の実質化をめぐる論点に係る検討会について

https://www.mhlw.go.jp/stf/shingi/other-toukei_127023_00002.html
(厚生労働省 ホームページ)

毎月勤労統計調査（通称“毎勤”）とは・・・

— どんな調査か —

- 労働者の賃金、労働時間及び雇用の毎月の変動を明らかにすることを目的とした調査です。
- 大正12年に始まり、90年以上の歴史を持つ我が国で最も重要な統計調査の一つで統計法に基づく「基幹統計調査」です。

— 調査の対象は —

- 全国の常用労働者5人以上の事業所の中から抽出された約4万4千事業所（地方調査分）です。

— どのように利用されているか —



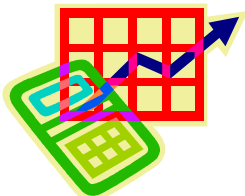
- 内閣府の「月例経済報告」や「景気動向指数」等の景気判断資料



- 休業補償額や労災保険給付額の改定
- 失業給付金額の自動変更



- 企業の経営判断や賃金などの労働条件決定の際の資料



- 最低賃金決定の資料



- 国民所得、県民所得の推計



- ILO等の国際機関への紹介

他にも色々な用途に使われています。

— 毎月の公表日 —

毎月の公表は、調査月の翌々月末頃を予定しています。

この毎月勤労統計調査についてのお問い合わせは、下記までお願いします。

〒700-8570 岡山市北区内山下2-4-6

岡山県総合政策局統計分析課人口統計班

TEL 086-226-7262 (班直通)

地方調査の結果は、岡山県統計分析課ホームページにも掲載しています。

<https://www.pref.okayama.jp/soshiki/15/>

毎月勤労統計調査「全国調査」の結果は、厚生労働省ホームページに掲載されています。

<https://www.mhlw.go.jp/toukei/list/30-1.html>