

令和5年
岡山県鉱工業指数

(令和2年基準)

令和6年8月

岡山県総合政策局統計分析課

利用上の注意

1 季節調整済指数及び原指数

前月比及び前期比は季節調整済指数を、前年比及び前年同期（月）比は原指数を用いて算出しています。

2 原則として「生産指数（付加価値額ウェイト）」、「生産者出荷指数」、「生産者製品在庫指数」を、それぞれ「生産指数」、「出荷指数」、「在庫指数」と略しています。

3 各年の指数

生産指数及び出荷指数については12か月（1月～12月）平均値、在庫指数については年末値です。

4 グラフに記入されたⅠ～Ⅳの数字は、第1四半期～第4四半期を示しています。

Ⅰ … 第1四半期（1月～3月）、Ⅱ … 第2四半期（4月～6月）

Ⅲ … 第3四半期（7月～9月）、Ⅳ … 第4四半期（10月～12月）

5 各統計表中の記号は、次のとおりです。

「▲」… マイナス（低下）、 「－」… 該当数値なし

「x」… 1又は2の事業所に関する数値で、これをそのまま掲げると個々の報告者の秘密が漏れるおそれがあるため秘匿した箇所であり、3以上の事業所に関する数値であっても、1又は2の事業所の数値が前後の関係から判明する箇所も秘匿としています。

6 本書についてのお問い合わせは、下記までお願いします。

〒700-8570（専用郵便番号）

岡山県総合政策局統計分析課 分析活用班

T E L 086-226-7258（直通）

目 次

I 岡山県の鉱工業指数について

- 1 あらまし 2
- 2 鉱工業指数作成の概要 2

II 令和5年鉱工業活動

- 1 概況 5
- 2 四半期の生産動向 8
- 3 主な業種別の動向 9

III 指数表

[年次推移]

- 第1表 鉱工業指数の推移（岡山県・全国） 13
- 第2表 生産指数の推移 14
- 第3表 出荷指数の推移 15
- 第4表 在庫指数の推移 16

[令和5年の動向]

- 第5表 業種分類生産指数 17
- 第6表 " 出荷指数 19
- 第7表 " 在庫指数 21
- 第8表 特掲業種分類指数 23

I 岡山県の鋳工業指数について

1 あらまし

本県においては、昭和 26 年から付加価値生産指数を、また昭和 48 年からは生産者出荷指数及び生産者製品在庫指数を加え、鉱工業指数として公表している。

この指数は、経済指標の一つとして県の鉱工業振興の諸施策、景気動向の把握及び経済分析等各方面に幅広く活用されている。

指数の作成方法の概略は、次のとおり。

- ① 製造工業、鉱業からその産業を代表する品目を選定する。
- ② 各品目の毎月の生産・出荷・在庫数量の動きを、基準年次を100.0とする指数で算出する。
- ③ ②の指数を、基準年次の金額（付加価値額、出荷額、在庫額）構成比によるウェイトを用いて加重平均し、鉱工業全体及び各業種の指数を算出する。

2 鉱工業指数作成の概要

(1) 基準年次 令和 2 年

(2) 算式及びウェイト

- ① 算式は採用品目の個別の指数を基準年次のウェイトで加重算術平均する基準時固定加重算術平均法（ラスパイレス算式）を用いた。

$$\text{品目別指数} = \frac{\text{品目別比較月の数量}}{\text{基準年次（令和 2 年）の品目別月平均数量}} \times 100$$

$$\text{総合指数} = \frac{(\text{品目別指数} \times \text{基準年次（令和 2 年）の品目別ウェイト}) \text{の総和}}{\text{基準年次（令和 2 年）の品目別ウェイトの総和}}$$

- ② 業種別のウェイトは、令和 3 年経済センサス - 活動調査を基礎データとして、指数の業種分類に適合するよう組替えを行った上で算定した。また、品目別のウェイトは、経済センサス - 活動調査のほか経済産業省生産動態統計などにより単価・金額等を推計し、業種別のウェイトを採用品目の金額構成比により按分した。

生産指数のウェイト：基準年次（令和 2 年）の付加価値額をもとに算出

出荷指数のウェイト：基準年次（令和 2 年）の出荷額をもとに算出

在庫指数のウェイト：基準年次（令和 2 年）の在庫額をもとに算出

(3) 季節調整

センサス局法 X-12-ARIMA により季節指数を算出し、原指数を季節指数で除して季節調整済指数を求めた。

$$\text{季節調整済指数} = \frac{\text{原指数}}{\text{季節指数}} \times 100$$

ただし、在庫については、センサス局法 X-12-ARIMA の中の X-11 デフォルト による。

(4) 分類

日本標準産業分類を基本とした業種分類による。

なお、日本標準産業分類の「飲料・たばこ・飼料製造業」は「食料品工業」に、「家具製造業」は「その他製品工業」に、それぞれ組み入れた。

また、業種分類では、「汎用機械工業」、「生産用機械工業」、「業務用機械工業」の3種類を統合して「汎用・生産用・業務用機械工業」とし、「電気機械工業」、「電子部品・デバイス工業」の2種類を統合して「電気機械関連工業」とし、「ゴム製品工業」、「印刷業」、「木材・木製品工業」、「その他製品工業」の4種類を統合して「その他の工業」とした。

(5) 採用品目

採用品目は225品目で、令和2年における付加価値額の大きなものから業種別に重要性、代表性、系列の信頼性、調査の継続可能性及び地方の特殊性を考慮して選択した。

表 I 業種分類採用品目数

区 分	鉱工業総合	製造工業	
		製造工業	鉱 業
生 産	225	224	1
出 荷	220	219	1
在 庫	150	149	1

(6) 指数の接続

- ① 令和2年基準指数は、平成30年1月まで遡って算出している。

平成29年以前の指数については、基準指数にリンク係数を乗じて、令和2年基準指数に接続できる。ただし、令和2年基準指数と旧基準指数は採用品目及びウェイトが異なるので、平成29年以前の指数については、おおよその傾向を見るものであることに留意されたい。

- ② リンク係数の算出方法は、下記算出式のとおりである。

リンク係数に使用する各月の指数は、季節調整済指数である。

$$\text{リンク係数} = \frac{\text{令和2年基準指数の平成30年1月～3月の平均指数}}{\text{平成27年基準指数の平成30年1月～3月の平均指数}}$$

Ⅱ 令和5年鉦工業活動

1 概 況

－ 生産は上昇した。出荷、在庫は低下した。 －

生産は、前年比 0.4% の上昇となった。

業種別では、汎用・生産用・業務用機械工業、輸送機械工業、ゴム製品工業などの6業種で上昇し、化学工業、電子部品・デバイス工業、金属製品工業など13業種で低下した。

出荷は、前年比 1.8% の低下となった。

業種別では、汎用・生産用・業務用機械工業、輸送機械工業、ゴム製品工業など6業種で上昇し、化学工業、石油・石炭製品工業、電子部品・デバイス工業など13業種で低下した。

在庫は、前年比 3.6% の低下となった。

業種別では、金属製品工業、パルプ・紙・紙加工品工業、ゴム製品工業など6業種で上昇し、化学工業、石油・石炭製品工業、汎用・生産用・業務用機械工業など11業種で低下した。

表 1 鋳工業指数の推移 (令和2年=100、原指数)

	平成30年	令和元年	令和2年	令和3年	令和4年	令和5年
生 産	113.9	112.4	100.0	101.1	102.0	102.4
(前年比%)	4.0	▲ 1.3	▲ 11.0	1.1	0.9	0.4
出 荷	116.2	110.1	100.0	99.7	102.8	101.0
(前年比%)	5.3	▲ 5.2	▲ 9.2	▲ 0.3	3.1	▲ 1.8
在 庫	98.1	105.0	94.8	96.5	104.2	100.5
(前年比%)	3.0	7.0	▲ 9.7	1.8	8.0	▲ 3.6

図 1 鋳工業指数の月次推移 (令和2年=100、季節調整済)

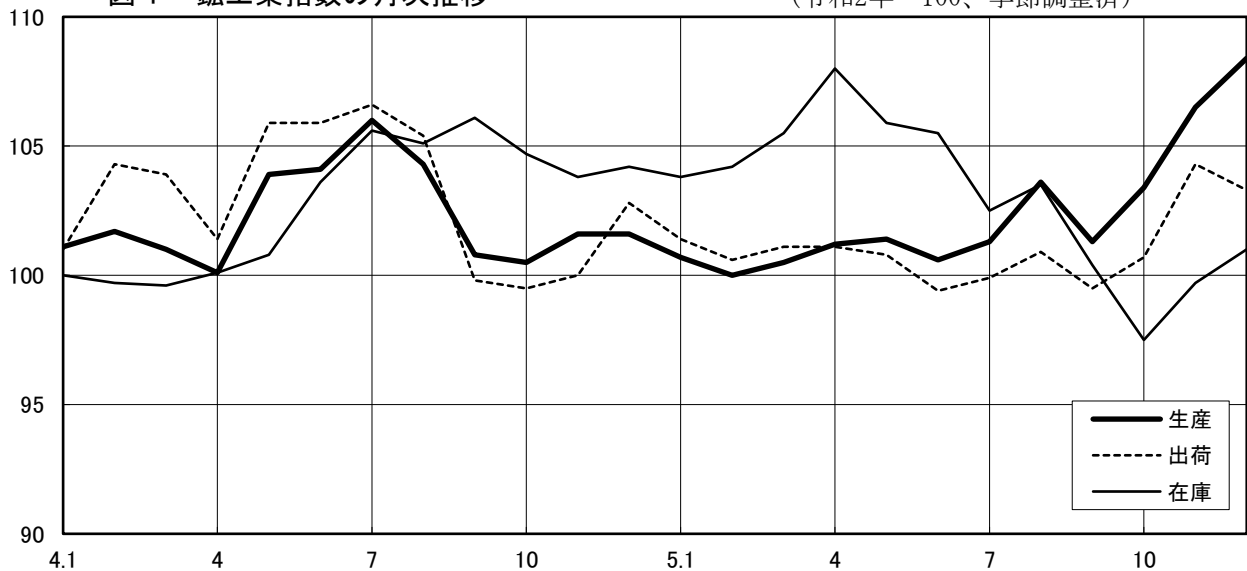


表2 業種分類鉱工業指数(令和5年)

(令和2年=100、原指数)

分 類	生 産		出 荷		在 庫	
		前年比(%)		前年比(%)		前年比(%)
鉱工業総合	102.4	0.4	101.0	▲ 1.8	100.5	▲ 3.6
製造工業	102.4	0.4	101.0	▲ 1.8	100.5	▲ 3.6
鉄鋼業	117.3	1.7	115.6	0.4	104.2	▲ 3.4
非鉄金属工業	100.1	3.1	101.5	5.2	113.2	▲ 21.3
金属製品工業	96.2	▲ 6.6	93.9	▲ 8.8	152.5	75.1
汎用・生産用・業務用機械工業	137.1	25.7	137.4	24.6	93.5	▲ 8.1
汎用機械工業	x	x	x	x	x	x
生産用機械工業	104.9	0.3	105.0	▲ 2.0	93.5	▲ 6.9
業務用機械工業	x	x	x	x	x	x
電気機械関連工業	98.8	▲ 14.8	94.1	▲ 14.3	113.0	45.4
電気機械工業	118.9	▲ 9.5	109.6	▲ 8.5	28.8	▲ 64.4
電子部品・デバイス工業	90.1	▲ 17.6	88.9	▲ 16.5	132.9	72.8
輸送機械工業	99.9	12.6	103.9	12.0	-	-
窯業・土石製品工業	100.3	▲ 3.3	99.6	▲ 3.3	107.3	3.4
化学工業	95.2	▲ 10.5	87.9	▲ 14.1	91.1	▲ 11.6
石油・石炭製品工業	99.2	▲ 6.1	96.9	▲ 7.4	120.8	▲ 10.1
プラスチック製品工業	94.5	▲ 3.8	93.7	▲ 3.9	89.0	▲ 0.2
パルプ・紙・紙加工品工業	91.9	▲ 6.1	89.7	▲ 9.2	103.7	22.7
繊維工業	89.9	▲ 5.6	87.5	▲ 5.4	92.7	1.1
食料品工業	98.3	▲ 3.3	96.7	▲ 4.4	90.3	▲ 10.9
その他の工業	97.3	▲ 0.6	95.7	▲ 0.4	131.8	4.7
ゴム製品工業	118.1	9.0	118.0	7.8	140.5	11.9
印刷業	83.1	▲ 9.0	83.1	▲ 9.0	-	-
木材・木製品工業	90.0	2.0	86.8	5.3	130.2	▲ 1.0
その他製品工業	95.8	▲ 8.1	98.7	▲ 6.7	71.5	▲ 17.0
鉱業	96.1	▲ 5.8	89.4	▲ 4.3	85.4	▲ 5.2

表3 特掲業種分類鉱工業指数(令和5年)

(令和2年=100、原指数)

分 類	生 産		出 荷		在 庫	
		前年比(%)		前年比(%)		前年比(%)
農業用機械	100.5	▲ 4.3	100.2	▲ 4.7	45.7	▲ 20.1
工作機械	117.0	▲ 4.0	118.2	▲ 5.5	95.5	▲ 6.5
自動車工業	104.3	10.4	103.9	12.0	—	—
造船業	92.1	17.2	—	—	—	—
化学工業(除、医薬品)	81.5	▲ 21.6	81.3	▲ 19.2	91.1	▲ 11.6
繊維工業(衣服縫製)	81.2	2.8	81.1	4.4	97.8	2.5

※ 岡山県の経済的特性を踏まえ、上記6業種については特掲とした。

2 四半期の生産動向

ー生産季節調整済指数は、第Ⅰ期に低下し、第Ⅱ、Ⅲ、Ⅳ期に上昇したー

(1) 第Ⅰ期 (1~3月)

前期比で **0.8%** の低下となった。

輸送機械工業、汎用・生産用・業務用機械工業、石油・石炭製品工業などが上昇し、
金属製品工業、化学工業、食料品工業などが低下した。

(2) 第Ⅱ期 (4~6月)

前期比で **0.7%** の上昇となった。

汎用・生産用・業務用機械工業、輸送機械工業、食料品工業などが上昇し、
化学工業、電子部品・デバイス工業、電気機械工業などが低下した。

(3) 第Ⅲ期 (7~9月)

前期比で **1.0%** の上昇となった。

汎用・生産用・業務用機械工業、金属製品工業、鉄鋼業などが上昇し、
石油・石炭製品工業、電子部品・デバイス工業、その他製品工業などが低下した。

(4) 第Ⅳ期 (10~12月)

前期比で **3.9%** の上昇となった。

汎用・生産用・業務用機械工業、輸送機械工業、プラスチック製品工業などが上昇し、
電子部品・デバイス工業、石油・石炭製品工業、電気機械工業などが低下した。

表5 四半期別鉱工業指数の推移

(令和2年=100、季節調整済)

	令和4年				令和5年			
	第Ⅰ期	第Ⅱ期	第Ⅲ期	第Ⅳ期	第Ⅰ期	第Ⅱ期	第Ⅲ期	第Ⅳ期
生産	101.3	102.7	103.7	101.2	100.4	101.1	102.1	106.1
(前期比%)	2.6	1.4	1.0	▲ 2.4	▲ 0.8	0.7	1.0	3.9
(前年同期比%)	▲ 3.2	2.2	3.2	1.4	▲ 0.2	▲ 1.2	▲ 1.8	4.9
出荷	103.1	104.4	103.9	100.8	101.0	100.4	100.1	102.8
(前期比%)	3.7	1.3	▲ 0.5	▲ 3.0	0.2	▲ 0.6	▲ 0.3	2.7
(前年同期比%)	0.9	8.0	3.4	0.6	▲ 1.0	▲ 3.4	▲ 4.0	1.3
在庫	99.6	103.6	106.1	104.2	105.5	105.5	100.4	101.0
(前期比%)	3.3	4.0	2.4	▲ 1.8	1.2	0.0	▲ 4.8	0.6
(前年同期比%)	4.7	13.8	13.8	8.0	6.6	2.8	▲ 5.6	▲ 3.6

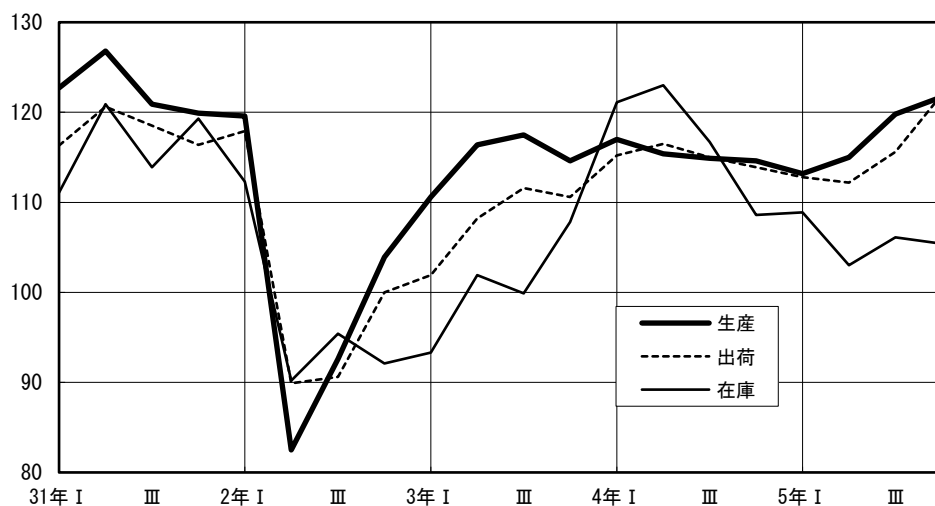
注：前期比は季節調整済指数で比較、前年同期比は原指数で比較

3 主な業種別の動向

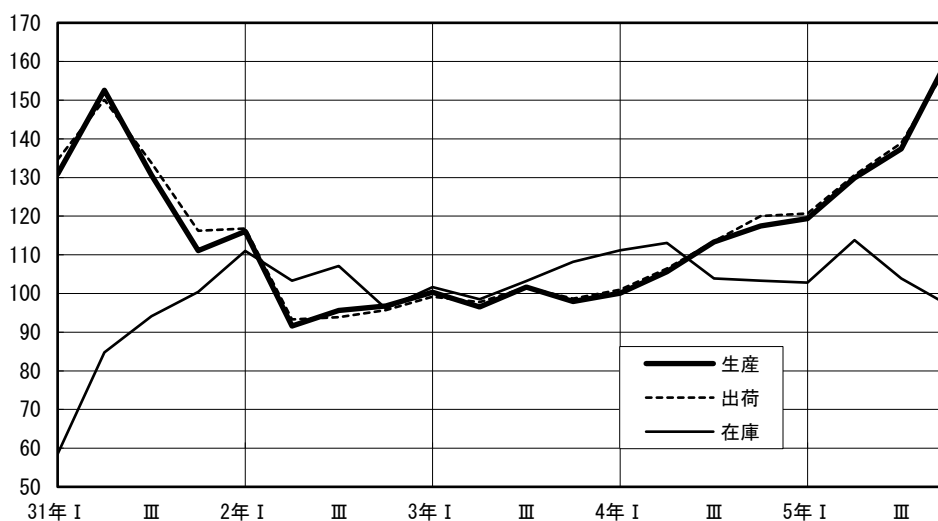
主な業種の生産指数を原指数（年平均）で前年と比較すると、鉄鋼業、汎用・生産用・業務用機械工業、輸送機械工業、繊維工業（衣服縫製）で上昇し、電気機械関連工業、窯業・土石製品工業、化学工業（除、医薬品）、石油・石炭製品工業で低下した。

なお、グラフに用いた数値は、季節調整済指数である（生産、出荷は四半期平均、在庫は四半期末）。

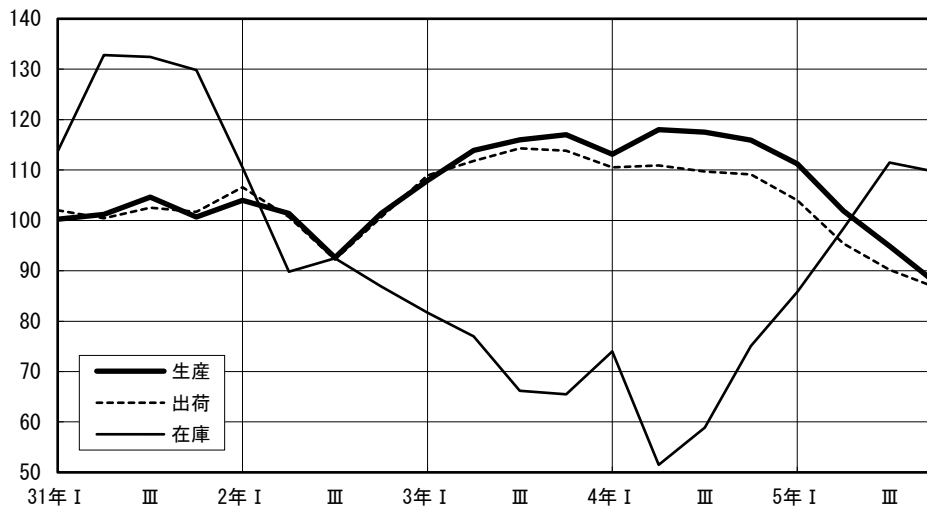
○ 鉄鋼業 — 生産原指数117.3 前年比1.7%の上昇 —



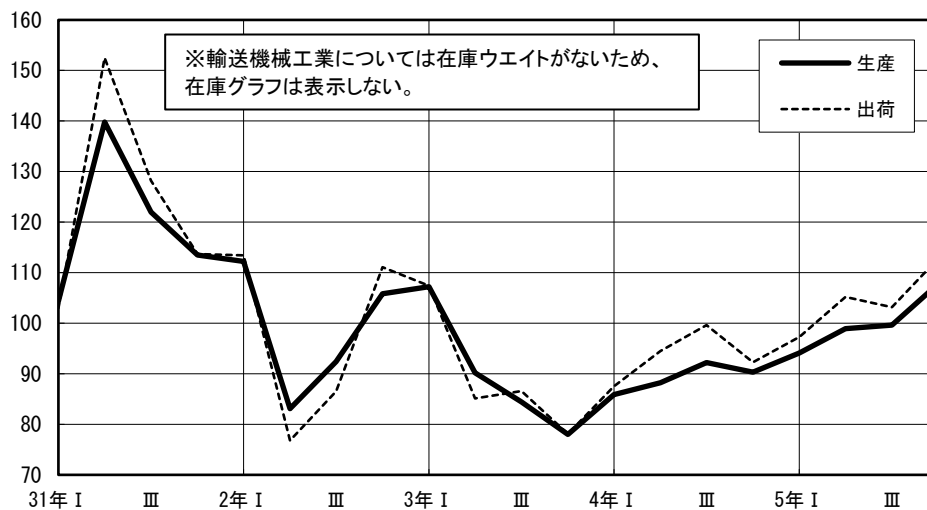
○ 汎用・生産用・業務用機械工業 — 生産原指数137.1 前年比25.7%の上昇 —



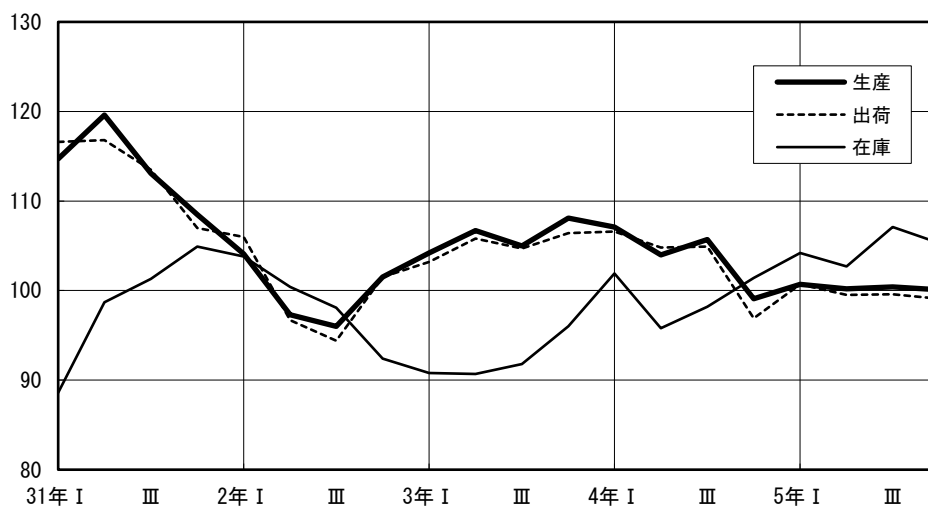
○ 電気機械関連工業 — 生産原指数98.8 前年比14.8%の低下 —



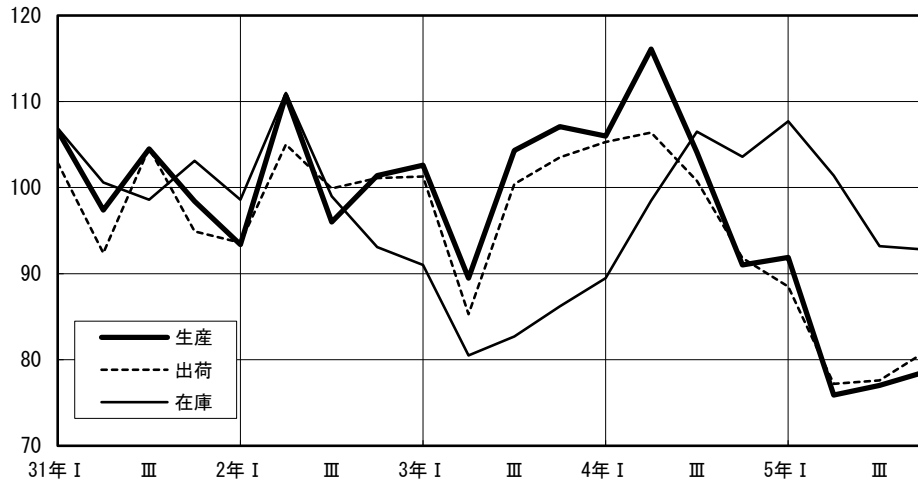
○ 輸送機械工業 — 生産原指数99.9 前年比12.6%の上昇 —



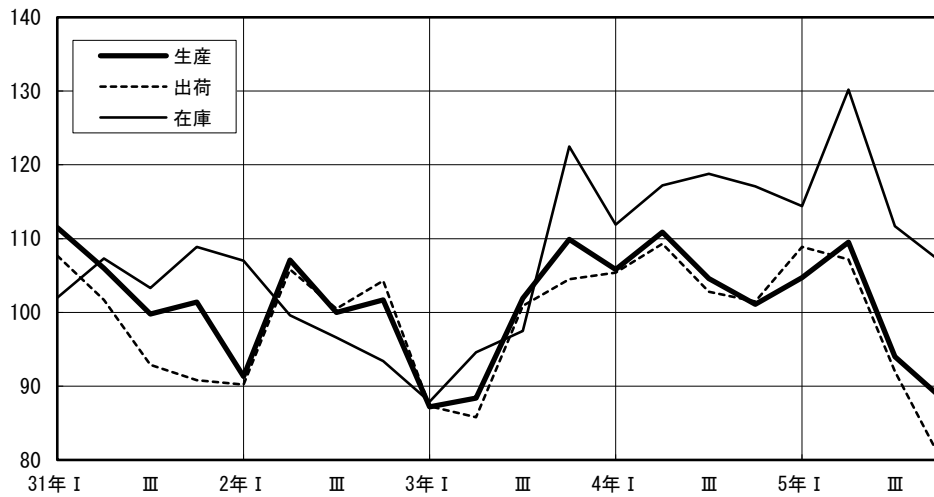
○ 窯業・土石製品工業 — 生産原指数100.3 前年比3.3%の低下 —



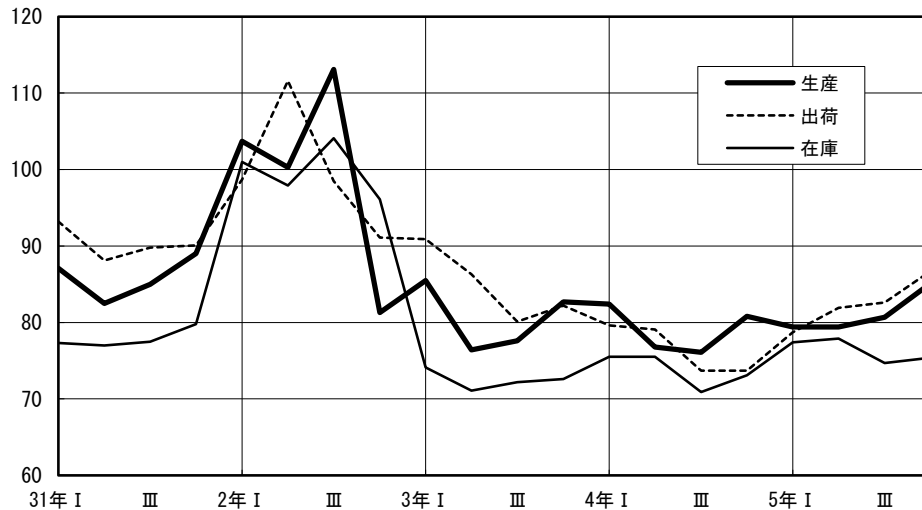
○ 化学工業（除、医薬品） — 生産原指数81.5 前年比21.6%の低下 —



○ 石油・石炭製品工業 — 生産原指数99.2 前年比6.1%の低下 —



○ 繊維工業（衣服縫製） — 生産原指数81.2 前年比2.8%の上昇 —



Ⅲ 指数表

第1表	鋁工業指数の推移（岡山県・全国）
第2表	生産指数の推移
第3表	出荷指数の推移
第4表	在庫指数の推移
第5表	業種分類生産指数
第6表	〃 出荷指数
第7表	〃 在庫指数
第8表	特掲業種分類指数

第1表 鉱工業指数の推移（岡山県・全国）

(原指数)

(令和2年=100)

	生産		出荷		在庫	
	岡山県	全国	岡山県	全国	岡山県	全国
令和元年	112.4	111.6	110.1	112.0	105.0	101.0
2	100.0	100.0	100.0	100.0	94.8	92.6
3	101.1	105.4	99.7	104.4	96.5	98.5
4	102.0	105.3	102.8	103.9	104.2	101.2
5	102.4	103.9	101.0	103.2	100.5	100.7

(季節調整済指数)

(令和2年=100)

平成31年 I 期	112.4	113.4	110.3	113.9	98.6	102.0
令和元年 II	117.9	113.5	115.0	114.3	99.9	104.1
III	113.4	112.6	111.3	113.2	99.1	103.0
IV	107.5	108.0	104.7	107.5	104.9	103.4
2年 I	106.6	106.8	105.6	106.8	102.6	104.3
II	95.0	90.7	95.6	90.5	103.6	100.1
III	96.2	97.7	95.6	97.9	98.4	96.7
IV	100.9	103.5	101.7	103.3	94.7	94.7
3年 I	104.9	106.3	102.7	106.3	95.2	94.0
II	100.3	107.5	96.3	107.3	91.0	95.4
III	101.0	103.3	100.8	101.3	93.4	97.5
IV	98.7	104.6	99.4	102.7	96.4	100.5
4年 I	101.3	105.4	103.1	104.0	99.6	101.4
II	102.7	103.9	104.4	103.4	103.6	99.9
III	103.7	107.1	103.9	105.2	106.1	103.4
IV	101.2	105.3	100.8	103.7	104.2	103.1
5年 I	100.4	103.5	101.0	102.7	105.5	103.6
II	101.1	104.8	100.4	103.9	105.5	105.5
III	102.1	103.3	100.1	103.0	100.4	103.6
IV	106.1	104.4	102.8	103.6	101.0	102.7

第2表 生産指数の推移

(令和2年=100、原指数)

業 種 分 類	ウェイト	令和元年	令和2年	令和3年	令和4年	令和5年
鉱工業	10,000.0	112.4	100.0	101.1	102.0	102.4
製造工業	9,991.5	112.4	100.0	101.1	102.0	102.4
鉄鋼業	332.9	122.3	100.0	114.7	115.3	117.3
非鉄金属工業	163.2	102.8	100.0	99.7	97.1	100.1
金属製品工業	597.7	115.2	100.0	111.3	103.0	96.2
汎用・生産用・業務用機械工業	1,132.7	130.0	100.0	99.4	109.1	137.1
汎用機械工業	375.3	x	x	x	x	x
生産用機械工業	722.7	126.9	100.0	100.1	104.6	104.9
業務用機械工業	34.7	x	x	x	x	x
電気機械関連工業	750.2	101.4	100.0	113.8	116.0	98.8
電気機械工業	227.4	116.7	100.0	119.1	131.4	118.9
電子部品・デバイス工業	522.8	94.8	100.0	111.4	109.3	90.1
輸送機械工業	1,709.1	118.4	100.0	89.9	88.7	99.9
窯業・土石製品工業	484.9	113.7	100.0	106.0	103.7	100.3
化学工業	1,476.8	102.6	100.0	101.7	106.4	95.2
石油・石炭製品工業	430.1	104.7	100.0	96.9	105.6	99.2
プラスチック製品工業	646.6	107.4	100.0	101.3	98.2	94.5
パルプ・紙・紙加工品工業	227.2	103.3	100.0	101.2	97.9	91.9
繊維工業	444.3	102.1	100.0	95.2	95.2	89.9
食料品工業	956.8	116.8	100.0	102.8	101.7	98.3
その他の工業	639.0	108.0	100.0	102.2	97.9	97.3
ゴム製品工業	195.0	119.2	100.0	109.4	108.3	118.1
印刷業	201.2	110.6	100.0	95.2	91.3	83.1
木材・木製品工業	140.1	108.5	100.0	102.9	88.2	90.0
その他製品工業	102.7	81.1	100.0	101.3	104.2	95.8
鉱業	8.5	115.6	100.0	104.5	102.0	96.1

第3表 出荷指数の推移

(令和2年=100、原指数)

業 種 分 類	ウェイト	令和元年	令和2年	令和3年	令和4年	令和5年
鉱工業	10,000.0	110.1	100.0	99.7	102.8	101.0
製造工業	9,995.1	110.1	100.0	99.7	102.8	101.0
鉄鋼業	1,188.2	118.0	100.0	107.9	115.1	115.6
非鉄金属工業	110.7	104.3	100.0	99.7	96.5	101.5
金属製品工業	398.9	115.1	100.0	109.8	103.0	93.9
汎用・生産用・業務用機械工業	755.8	132.8	100.0	99.5	110.3	137.4
汎用機械工業	271.2	x	x	x	x	x
生産用機械工業	469.4	129.7	100.0	100.9	107.1	105.0
業務用機械工業	15.2	x	x	x	x	x
電気機械関連工業	512.9	101.3	100.0	112.2	109.8	94.1
電気機械工業	128.4	123.0	100.0	111.3	119.8	109.6
電子部品・デバイス工業	384.5	94.0	100.0	112.4	106.5	88.9
輸送機械工業	1,491.0	121.4	100.0	90.0	92.8	103.9
窯業・土石製品工業	292.0	113.3	100.0	105.0	103.0	99.6
化学工業	1,644.0	99.6	100.0	98.7	102.3	87.9
石油・石炭製品工業	1,557.7	98.4	100.0	94.8	104.7	96.9
プラスチック製品工業	413.3	101.8	100.0	101.1	97.5	93.7
パルプ・紙・紙加工品工業	155.6	104.7	100.0	102.4	98.8	89.7
繊維工業	320.0	105.6	100.0	97.7	92.5	87.5
食料品工業	689.7	112.5	100.0	102.0	101.2	96.7
その他の工業	465.3	106.2	100.0	101.0	96.1	95.7
ゴム製品工業	119.0	118.1	100.0	110.6	109.5	118.0
印刷業	143.3	110.6	100.0	95.2	91.3	83.1
木材・木製品工業	122.8	107.4	100.0	97.3	82.4	86.8
その他製品工業	80.2	78.6	100.0	102.6	105.8	98.7
鉱業	4.9	113.8	100.0	96.5	93.4	89.4

第4表 在庫指数の推移

(令和2年=100、原指数)

業 種 分 類	ウェイト	令和元年	令和2年	令和3年	令和4年	令和5年
鉱工業	10,000.0	105.0	94.8	96.5	104.2	100.5
製造工業	9,991.6	105.0	94.8	96.5	104.2	100.5
鉄鋼業	1,189.9	119.4	92.1	107.5	107.9	104.2
非鉄金属工業	46.1	86.1	105.1	108.7	143.9	113.2
金属製品工業	441.7	101.7	92.0	96.2	87.1	152.5
汎用・生産用・業務用機械工業	797.8	99.1	95.2	107.1	101.7	93.5
汎用機械工業	245.1	x	x	x	x	x
生産用機械工業	484.4	87.2	110.6	107.6	100.4	93.5
業務用機械工業	68.3	x	x	x	x	x
電気機械関連工業	49.7	131.5	88.9	67.3	77.7	113.0
電気機械工業	9.5	163.3	76.1	53.3	80.9	28.8
電子部品・デバイス工業	40.2	124.0	92.0	70.6	76.9	132.9
輸送機械工業	-	-	-	-	-	-
窯業・土石製品工業	581.9	106.8	94.4	98.3	103.8	107.3
化学工業	4,256.3	102.8	92.6	85.6	103.0	91.1
石油・石炭製品工業	698.1	116.4	103.8	139.3	134.4	120.8
プラスチック製品工業	410.9	97.4	83.4	89.1	89.2	89.0
パルプ・紙・紙加工品工業	190.6	79.9	99.6	95.1	84.5	103.7
繊維工業	681.6	102.8	114.5	91.4	91.7	92.7
食料品工業	289.7	101.6	90.5	91.9	101.3	90.3
その他の工業	357.3	104.0	91.9	105.0	125.9	131.8
ゴム製品工業	174.2	99.8	102.6	107.7	125.6	140.5
印刷業	0.0	-	-	-	-	-
木材・木製品工業	162.0	110.0	80.8	104.0	131.5	130.2
その他製品工業	21.1	93.5	88.3	89.8	86.1	71.5
鉱業	8.4	111.9	90.8	83.0	90.1	85.4

第5表 業種分類生産指数

分類	鉱工業総合	製造工業								電気機械関連業	電気機械業	電子部品工業・デバイス工業	輸送機械業	窯業・土石製品	化学工業
		鉄鋼業	非鉄金属業	金属製品	用機・業務用工業	汎用工業	汎用工業	生産工業	業務工業						
ウェイト	10000	9991.5	332.9	163.2	597.7	1132.7	375.3	722.7	34.7	750.2	227.4	522.8	1709.1	484.9	1476.8

原	指	数	5年															
			102.4	102.4	117.3	100.1	96.2	137.1	x	104.9	x	98.8	118.9	90.1	99.9	100.3	95.2	
原	指	数	I期	101.2	101.2	115.3	100.4	94.5	118.7	x	110.9	x	110.1	137.9	98.0	100.3	101.8	98.3
			II期	98.4	98.4	113.1	101.5	90.3	124.9	x	97.8	x	102.7	109.5	99.7	87.0	98.2	89.5
			III期	101.8	101.8	119.3	102.5	97.1	137.0	x	99.8	x	93.6	112.4	85.3	98.4	96.5	96.1
			IV期	108.2	108.2	121.6	96.2	102.8	167.9	x	111.2	x	89.0	115.6	77.4	113.9	104.7	97.0
			1月	96.1	96.1	114.5	103.5	97.9	109.6	x	92.1	x	101.9	132.6	88.6	92.5	93.7	98.2
			2月	98.1	98.1	108.3	94.2	85.8	111.7	x	104.0	x	105.0	119.5	98.6	99.9	101.2	96.3
			3月	109.5	109.5	123.2	103.4	99.9	134.8	x	136.5	x	123.3	161.5	106.7	108.4	110.6	100.4
			4月	99.5	99.5	114.9	100.9	94.9	122.9	x	97.8	x	99.9	101.1	99.4	88.4	98.4	99.2
			5月	94.3	94.3	104.9	102.1	83.9	115.9	x	96.4	x	98.6	100.3	97.8	75.8	93.3	90.6
			6月	101.3	101.3	119.4	101.4	92.1	135.8	x	99.3	x	109.5	127.2	101.8	96.9	103.0	78.6
			7月	103.3	103.3	117.1	106.2	97.5	136.2	x	99.7	x	99.5	111.8	94.1	99.9	97.0	89.5
			8月	98.1	98.1	118.2	101.4	92.8	137.8	x	109.7	x	86.6	102.1	79.9	86.4	94.3	96.5
9月	104.0	104.0	122.5	99.8	100.9	137.1	x	89.9	x	94.6	123.4	82.0	108.8	98.2	102.3			
10月	104.2	104.2	128.9	100.6	99.8	148.7	x	88.2	x	88.3	113.0	77.6	111.9	104.1	91.1			
11月	108.5	108.5	115.6	96.9	104.3	159.5	x	97.7	x	89.9	117.7	77.8	122.3	104.3	95.2			
12月	111.9	111.9	120.2	91.0	104.3	195.5	x	147.6	x	88.7	116.1	76.8	107.5	105.6	104.6			

季	節	調	整	済	指	数	I期															
							100.4	100.4	113.2	102.3	92.3	119.4	x	109.3	x	111.2	129.2	102.1	94.1	100.7	97.0	
季	節	調	整	済	指	数	II期	101.1	101.1	115.0	100.6	92.3	129.9	x	102.1	x	101.9	119.3	95.1	98.9	100.2	93.5
							III期	102.1	102.1	119.8	100.8	99.6	137.4	x	99.6	x	94.9	116.3	85.4	99.6	100.4	93.3
							IV期	106.1	106.1	121.7	97.7	102.1	160.8	x	107.6	x	87.6	110.1	78.1	107.8	100.1	95.3
							1月	100.7	100.7	111.2	105.4	95.5	121.8	x	104.9	x	110.4	130.8	101.7	95.8	98.9	97.4
							2月	100.0	100.0	114.6	101.9	90.4	113.5	x	104.7	x	108.6	109.5	104.4	92.5	102.2	98.4
							3月	100.5	100.5	113.8	99.5	90.9	122.9	x	118.4	x	114.7	147.2	100.2	94.0	100.9	95.3
							4月	101.2	101.2	114.5	101.2	93.2	129.3	x	105.1	x	103.1	119.1	98.4	98.3	98.3	96.6
							5月	101.4	101.4	112.1	99.7	91.0	130.7	x	104.7	x	100.1	112.8	94.0	99.6	99.7	93.9
							6月	100.6	100.6	118.5	100.8	92.6	129.7	x	96.6	x	102.4	125.9	93.0	98.7	102.6	90.1
							7月	101.3	101.3	117.8	101.5	97.2	128.7	x	92.4	x	100.1	118.8	92.4	100.6	99.8	89.8
							8月	103.6	103.6	120.1	100.1	103.8	144.1	x	113.0	x	92.3	111.7	83.0	101.9	101.0	93.7
							9月	101.3	101.3	121.5	100.9	97.7	139.4	x	93.4	x	92.2	118.5	80.9	96.3	100.3	96.3
10月	103.4	103.4	121.6	102.2	95.9	147.1	x	92.4	x	86.9	108.2	78.2	100.6	100.4	95.1							
11月	106.5	106.5	120.0	100.7	101.7	151.3	x	96.7	x	86.8	110.3	76.8	116.0	100.0	92.1							
12月	108.4	108.4	123.4	90.3	108.6	183.9	x	133.6	x	89.2	111.7	79.2	106.8	100.0	98.7							

										分 類	ウエイト
工石石 炭油 製 業品・ 業	製プラ 品ス 工チ 業ク	紙パ 加工 品・ 工紙 業・	織 維 工 業	工食 料 業 品	工そ の 他 業 の	工ゴ ム 製 業 品	印 刷 業	品木 材 工・ 木 業製	製そ 品の 工 業他		
430.1	646.6	227.2	444.3	956.8	639.0	195.0	201.2	140.1	102.7	8.5	

99.2	94.5	91.9	89.9	98.3	97.3	118.1	83.1	90.0	95.8	96.1	5年	原 指 数
108.6	94.9	89.4	94.4	86.0	101.2	112.1	104.8	83.2	98.0	97.8	I期	
107.7	91.8	92.3	86.6	104.3	98.2	111.7	91.0	90.0	98.1	96.1	II期	
96.1	93.7	93.2	89.5	102.5	92.8	120.9	66.6	89.7	95.2	90.3	III期	
84.4	97.6	92.7	89.0	100.4	97.0	127.6	69.8	97.0	91.8	100.3	IV期	
104.7	87.1	85.2	89.5	81.2	93.4	98.1	98.3	78.3	95.4	94.0	1月	
106.6	95.7	85.6	92.0	83.5	97.3	112.0	99.0	77.4	93.2	95.6	2月	
114.4	102.0	97.5	101.6	93.2	112.9	126.2	117.1	93.9	105.4	103.8	3月	
94.2	90.7	92.9	90.2	103.9	99.5	111.0	97.7	89.7	94.4	93.2	4月	
111.2	90.5	89.6	85.3	106.9	93.5	107.6	85.9	88.1	88.9	96.9	5月	
117.6	94.1	94.3	84.3	102.2	101.7	116.5	89.4	92.1	110.9	98.3	6月	
99.4	95.1	95.2	91.5	115.7	95.8	124.5	76.7	85.2	93.2	88.8	7月	
111.2	87.7	90.3	86.4	97.1	86.6	114.0	57.5	86.6	91.6	87.3	8月	
77.8	98.3	94.1	90.5	94.8	96.1	124.3	65.7	97.3	100.7	94.7	9月	
77.0	102.2	94.5	92.8	92.3	95.2	133.2	57.5	101.3	88.8	94.9	10月	
77.4	95.7	93.2	89.8	102.2	102.4	134.1	82.1	95.8	90.8	101.8	11月	
98.9	95.0	90.4	84.3	106.7	93.3	115.5	69.9	94.0	95.8	104.1	12月	

104.7	94.7	92.7	91.9	95.3	95.6	109.8	88.3	83.6	97.6	96.6	I期	季 節 調 整 指 数
109.5	91.5	90.8	90.2	97.8	97.3	118.2	82.3	89.5	103.5	98.6	II期	
94.0	93.3	92.8	89.4	99.1	97.1	122.8	77.3	91.1	92.2	92.9	III期	
88.4	98.7	91.2	88.1	100.4	99.0	122.8	82.5	94.7	91.0	97.2	IV期	
92.5	93.7	92.9	90.6	97.3	94.5	102.5	89.4	82.2	99.7	93.3	1月	
109.1	96.3	92.7	92.7	96.4	95.2	113.1	88.0	79.3	96.4	97.5	2月	
112.6	94.1	92.4	92.5	92.3	97.2	113.7	87.4	89.4	96.6	98.9	3月	
108.2	90.8	89.4	92.0	96.7	97.5	115.0	83.5	90.8	112.5	95.8	4月	
111.5	92.8	91.3	90.3	98.8	99.1	120.8	85.3	89.3	99.7	102.9	5月	
108.8	90.8	91.8	88.4	97.9	95.4	118.7	78.0	88.4	98.2	97.2	6月	
95.2	91.5	92.1	89.0	102.1	95.2	124.6	76.8	85.8	88.6	92.5	7月	
102.1	93.1	93.1	89.4	98.0	98.2	121.4	77.6	94.3	94.7	90.9	8月	
84.7	95.2	93.3	89.8	97.1	97.9	122.3	77.4	93.3	93.2	95.2	9月	
88.0	98.5	90.8	89.6	97.3	97.1	124.6	65.1	97.3	95.3	93.7	10月	
84.0	98.1	91.4	87.2	100.7	101.6	122.7	99.0	91.8	88.0	98.6	11月	
93.3	99.5	91.4	87.5	103.3	98.4	121.0	83.3	94.9	89.7	99.3	12月	

第6表 業種分類出荷指数

分類	鉱工業総合	製造工業								電気機械関連業	電気機械業	電子部品工業・デバイス工業	輸送機械業	窯業・土石製品	化学工業
		鉄鋼業	非鉄金属業	金属製品	用機・業務用工業	汎用工業	汎用工業	生産工業	機械工業						
ウェイト	10000	9995.1	1188.2	110.7	398.9	755.8	271.2	469.4	15.2	512.9	128.4	384.5	1491.0	292.0	1644.0

原指	数	5年														
		101.0	101.0	115.6	101.5	93.9	137.4	x	105.0	x	94.1	109.6	88.9	103.9	99.6	87.9
原指	I期	104.6	104.6	116.9	103.0	91.3	119.9	x	112.1	x	102.8	128.7	94.2	109.0	102.0	91.4
	II期	96.1	96.1	109.2	98.9	88.2	124.5	x	100.5	x	97.2	99.7	96.3	83.5	99.1	81.6
	III期	99.0	99.0	113.8	105.4	96.0	139.6	x	101.9	x	89.6	101.3	85.6	101.5	94.4	86.1
	IV期	104.2	104.2	122.6	98.6	100.2	165.5	x	105.7	x	87.0	108.9	79.6	121.7	103.0	92.4
	1月	99.4	99.4	111.0	98.7	93.4	110.7	x	93.5	x	94.2	121.5	85.1	102.1	97.7	93.5
	2月	100.7	100.7	108.8	100.6	89.0	112.9	x	106.9	x	99.0	112.9	94.4	108.7	98.2	85.5
	3月	113.7	113.7	131.0	109.8	91.4	136.0	x	135.8	x	115.2	151.8	103.0	116.1	110.0	95.2
	4月	96.9	96.9	103.4	96.5	99.3	122.4	x	101.6	x	95.0	94.0	95.4	83.5	102.1	94.3
	5月	93.3	93.3	111.6	94.9	80.2	115.9	x	97.4	x	93.6	90.5	94.6	71.4	94.4	83.1
	6月	98.2	98.2	112.5	105.4	85.0	135.3	x	102.6	x	102.9	114.5	99.0	95.5	100.8	67.3
	7月	100.1	100.1	113.8	106.6	103.5	140.2	x	104.1	x	93.3	96.8	92.1	102.6	92.9	76.6
	8月	95.8	95.8	103.2	111.7	86.5	137.1	x	108.5	x	82.1	91.7	78.8	88.3	89.9	87.9
9月	101.2	101.2	124.4	97.9	98.1	141.6	x	93.0	x	93.4	115.4	86.0	113.5	100.5	93.7	
10月	100.9	100.9	125.9	99.3	113.9	150.0	x	87.6	x	85.6	104.0	79.4	116.7	104.1	91.2	
11月	104.7	104.7	118.3	101.7	92.3	158.8	x	96.2	x	88.4	111.6	80.6	135.5	104.6	91.0	
12月	107.1	107.1	123.7	94.7	94.3	187.7	x	133.3	x	86.9	111.0	78.8	112.8	100.3	94.9	

季節調整指数	I期	101.0														
		101.0	112.8	100.3	91.3	120.7	x	109.2	x	104.0	120.7	97.9	97.3	100.7	91.3	
季節調整指数	II期	100.4	100.4	112.2	99.9	92.2	130.6	x	104.5	x	95.4	106.7	91.9	105.2	99.5	85.2
	III期	100.1	100.1	115.6	102.7	96.0	138.9	x	100.8	x	90.2	105.6	85.4	103.2	99.6	85.7
	IV期	102.8	102.8	122.0	103.1	97.1	159.1	x	105.4	x	86.7	104.1	80.4	112.8	99.1	88.3
	1月	101.4	101.4	113.3	101.0	97.3	123.4	x	107.1	x	104.5	121.2	98.2	104.4	100.0	93.9
	2月	100.6	100.6	109.2	100.1	90.5	115.8	x	106.7	x	102.1	108.2	99.1	94.9	100.1	91.2
	3月	101.1	101.1	115.8	99.9	86.0	122.8	x	113.8	x	105.3	132.6	96.5	92.5	102.1	88.9
	4月	101.1	101.1	110.3	100.2	92.7	128.5	x	107.0	x	97.6	105.8	95.0	103.5	97.8	88.5
	5月	100.8	100.8	114.5	95.3	93.0	131.5	x	106.1	x	93.0	101.7	90.4	107.2	98.2	89.6
	6月	99.4	99.4	111.8	104.2	91.0	131.7	x	100.4	x	95.7	112.5	90.2	105.0	102.6	77.4
	7月	99.9	99.9	113.5	102.2	98.4	131.3	x	96.8	x	92.3	103.6	89.6	106.6	97.9	80.6
	8月	100.9	100.9	111.3	105.7	92.9	143.2	x	109.5	x	87.6	102.3	82.9	108.0	98.9	87.5
	9月	99.5	99.5	121.9	100.1	96.7	142.1	x	96.0	x	90.8	110.8	83.6	95.1	101.9	89.1
10月	100.7	100.7	120.2	101.5	103.6	148.7	x	92.9	x	84.9	100.2	79.6	104.7	101.1	87.6	
11月	104.3	104.3	121.3	105.0	90.0	149.5	x	97.7	x	85.9	103.6	79.3	126.2	97.9	86.2	
12月	103.3	103.3	124.4	102.8	97.6	179.0	x	125.6	x	89.4	108.5	82.3	107.5	98.2	91.2	

										分 類	ウェイト
工石石 炭油 製 業品・ 業	製プラ 品ス 工チ 業ク	紙パ 加ル 工プ 品・ 工紙 業・	織 維 工 業	工食 料 業 品	工そ の 他 業 の	工ゴ ム 製 業 品	印 刷 業	品木 材 工・ 木 業製	製そ 品の 工 業他		
1557.7	413.3	155.6	320.0	689.7	465.3	119.0	143.3	122.8	80.2	4.9	

96.9	93.7	89.7	87.5	96.7	95.7	118.0	83.1	86.8	98.7	89.4	5年	原 指 数
114.1	89.1	87.4	123.1	86.1	99.1	111.4	104.8	79.3	100.9	88.4	I期	
102.8	91.4	89.5	88.6	100.0	94.8	110.9	91.0	82.6	96.9	90.4	II期	
94.3	92.9	91.8	65.1	101.3	92.2	121.7	66.6	89.3	98.6	85.7	III期	
76.4	101.3	90.3	73.3	99.5	96.5	127.9	69.8	95.9	98.2	93.1	IV期	
107.7	78.0	84.3	108.2	81.0	92.5	103.4	98.3	72.3	97.0	87.6	1月	
112.2	86.6	84.3	117.4	83.9	95.4	110.8	99.0	75.2	97.2	80.2	2月	
122.4	102.8	93.5	143.6	93.3	109.4	120.1	117.1	90.5	108.5	97.4	3月	
91.2	97.9	90.8	109.2	99.6	95.2	108.4	97.7	82.0	91.6	89.4	4月	
103.4	83.2	86.8	89.0	102.9	91.5	108.4	85.9	80.9	93.0	90.9	5月	
113.8	93.1	90.9	67.6	97.6	97.8	115.8	89.4	84.9	106.1	91.0	6月	
101.7	94.6	94.0	60.7	110.7	96.3	124.0	76.7	89.0	101.6	84.2	7月	
102.6	92.5	90.8	63.9	98.1	86.0	115.9	57.5	85.7	92.9	86.4	8月	
78.7	91.6	90.5	70.7	95.0	94.3	125.3	65.7	93.1	101.4	86.5	9月	
69.0	96.1	91.6	66.8	92.4	94.6	137.6	57.5	96.5	93.9	89.1	10月	
73.9	97.5	92.7	70.2	101.7	102.3	134.2	82.1	98.2	97.4	96.5	11月	
86.4	110.2	86.7	83.0	104.3	92.5	111.8	69.9	93.0	103.2	93.6	12月	

108.9	94.1	90.8	88.0	94.8	93.7	110.5	88.3	79.9	99.9	87.0	I期	季 節 調 整 指 数
107.2	91.9	89.3	87.8	95.9	95.0	116.4	82.3	83.7	103.7	92.1	II期	
92.0	93.2	91.2	84.8	98.3	96.0	123.0	77.3	91.1	96.9	88.4	III期	
79.9	96.2	88.2	87.9	97.6	98.1	123.1	82.5	91.7	95.0	90.7	IV期	
95.2	93.9	91.9	88.4	95.6	93.2	107.6	89.4	75.9	102.8	86.8	1月	
109.6	94.5	91.0	87.5	95.4	93.8	113.5	88.0	78.7	98.6	82.6	2月	
121.9	93.9	89.4	88.2	93.3	94.0	110.3	87.4	85.1	98.4	91.7	3月	
110.8	90.6	88.2	86.9	95.0	94.6	114.2	83.5	84.0	107.5	90.0	4月	
104.3	92.3	89.6	93.5	97.6	97.1	118.7	85.3	83.4	105.6	95.0	5月	
106.4	92.9	90.2	83.1	95.0	93.4	116.2	78.0	83.8	97.9	91.3	6月	
96.4	91.3	89.7	81.3	100.6	95.5	124.0	76.8	90.9	99.2	87.6	7月	
94.1	94.8	93.4	88.0	97.9	96.7	120.9	77.6	91.9	97.1	88.3	8月	
85.5	93.6	90.5	85.1	96.3	95.8	124.2	77.4	90.6	94.4	89.3	9月	
75.3	95.1	88.2	81.2	95.6	95.1	127.0	65.1	93.6	97.8	88.9	10月	
81.5	96.3	88.7	86.8	99.3	102.5	122.9	99.0	92.4	93.9	92.2	11月	
82.9	97.1	87.7	95.8	98.0	96.6	119.4	83.3	89.2	93.4	91.1	12月	

第7表 業種分類在庫指数

分類	鉱工業総合	製造工業										工輸送機械	工土石業	化学工業	
		鉄鋼業	工非鉄金属	工金属製品	械用汎・業務用工業	機汎械工業用	機生産工業用	機業務工業用	工電機械関連業	工電気機械	電子部品工業				
ウェイト	10000	9991.6	1189.9	46.1	441.7	797.8	245.1	484.4	68.3	49.7	9.5	40.2	—	581.9	4256.3

原指	年	指数														
		100.5	100.5	104.2	113.2	152.5	93.5	x	93.5	x	113.0	28.8	132.9	—	107.3	91.1
原	I期	102.3	102.3	100.7	119.7	114.3	82.0	x	89.1	x	81.1	41.9	90.4	—	104.1	109.0
	II期	104.3	104.3	102.9	156.9	127.3	115.7	x	103.0	x	97.8	36.9	112.2	—	101.2	97.5
	III期	102.0	102.0	108.6	127.3	130.6	99.3	x	97.4	x	117.1	58.4	130.9	—	107.9	95.0
	IV期	100.5	100.5	104.2	113.2	152.5	93.5	x	93.5	x	113.0	28.8	132.9	—	107.3	91.1
指	1月	107.9	108.0	111.2	164.3	100.7	107.9	x	106.4	x	71.7	71.9	71.6	—	104.1	108.7
	2月	105.3	105.3	106.6	141.2	90.9	103.8	x	101.5	x	72.4	80.6	70.4	—	104.9	109.0
	3月	102.3	102.3	100.7	119.7	114.3	82.0	x	89.1	x	81.1	41.9	90.4	—	104.1	109.0
	4月	104.3	104.3	107.2	140.2	100.3	103.7	x	98.7	x	81.1	38.7	91.1	—	102.7	109.2
	5月	107.1	107.2	104.3	168.1	108.2	112.9	x	100.1	x	93.2	31.2	107.9	—	102.7	109.1
	6月	104.3	104.3	102.9	156.9	127.3	115.7	x	103.0	x	97.8	36.9	112.2	—	101.2	97.5
	7月	100.4	100.4	99.5	157.2	103.8	122.0	x	115.8	x	104.1	59.0	114.8	—	105.6	91.6
	8月	105.6	105.6	115.9	114.1	122.6	120.1	x	111.0	x	107.9	56.0	120.2	—	107.9	95.3
	9月	102.0	102.0	108.6	127.3	130.6	99.3	x	97.4	x	117.1	58.4	130.9	—	107.9	95.0
	10月	98.3	98.3	104.1	136.8	86.7	95.4	x	96.3	x	122.3	49.4	139.5	—	105.6	93.1
	11月	99.3	99.3	108.9	122.9	121.9	104.7	x	100.4	x	115.3	46.7	131.5	—	104.7	91.0
	12月	100.5	100.5	104.2	113.2	152.5	93.5	x	93.5	x	113.0	28.8	132.9	—	107.3	91.1

季節調整指数	I期	指数														
		105.5	105.5	108.9	138.9	97.6	102.8	x	97.5	x	85.8	53.7	92.4	—	104.2	107.7
季	II期	105.5	105.5	103.0	142.8	114.7	113.8	x	104.7	x	98.4	44.8	112.5	—	102.7	101.4
	III期	100.4	100.5	106.1	135.6	126.6	103.9	x	98.1	x	111.5	48.9	127.9	—	107.1	93.2
	IV期	101.0	101.0	105.4	121.3	178.9	97.0	x	93.7	x	109.6	31.1	124.9	—	105.3	92.8
	節調整指数	1月	103.8	103.9	105.9	142.9	99.3	99.2	x	102.1	x	71.4	64.8	73.2	—	104.0
2月		104.2	104.2	103.8	144.1	100.4	104.4	x	101.8	x	74.3	69.6	75.1	—	103.9	105.9
3月		105.5	105.5	108.9	138.9	97.6	102.8	x	97.5	x	85.8	53.7	92.4	—	104.2	107.7
4月		108.0	108.0	109.7	146.2	109.9	107.2	x	102.5	x	84.7	45.9	93.7	—	104.8	106.7
5月		105.9	105.9	103.9	152.7	102.7	109.6	x	101.4	x	93.8	36.2	103.9	—	105.8	106.1
6月		105.5	105.5	103.0	142.8	114.7	113.8	x	104.7	x	98.4	44.8	112.5	—	102.7	101.4
7月		102.5	102.6	102.6	139.5	93.9	121.7	x	112.5	x	106.7	53.1	118.6	—	105.5	96.5
8月		103.5	103.5	113.2	112.3	122.8	112.2	x	107.2	x	108.6	52.0	122.6	—	106.4	95.2
9月		100.4	100.5	106.1	135.6	126.6	103.9	x	98.1	x	111.5	48.9	127.9	—	107.1	93.2
10月		97.5	97.5	103.0	144.2	92.2	90.3	x	96.2	x	117.6	42.5	139.6	—	104.4	93.7
11月		99.7	99.7	108.5	136.0	134.3	99.3	x	95.5	x	112.0	47.6	125.7	—	105.0	94.2
12月		101.0	101.0	105.4	121.3	178.9	97.0	x	93.7	x	109.6	31.1	124.9	—	105.3	92.8

											分 類
工石石 炭油 製 業品・ 業	製プラ 品ス 工チ 業ッ ク	紙パ 加ル 工プ 品・ 工紙 業・	織 維 工 業	工食 料 業 品	工そ の 他 業 の	工ゴ ム 製 業 品	印 刷 業	品木 材 工・ 木 業製	製そ 品の 工 業他	鉦 業	
698.1	410.9	190.6	681.6	289.7	357.3	174.2	—	162.0	21.1	8.4	ウェイト

120.8	89.0	103.7	92.7	90.3	131.8	140.5	—	130.2	71.5	85.4	5年	原 指 数
97.8	102.9	90.6	72.3	104.7	126.6	126.6	—	132.5	81.7	80.0	I期	
135.1	110.0	100.0	67.8	105.7	138.9	133.4	—	148.5	111.7	83.7	II期	
110.1	110.4	97.8	85.7	93.2	134.1	134.6	—	138.1	99.6	81.4	III期	
120.8	89.0	103.7	92.7	90.3	131.8	140.5	—	130.2	71.5	85.4	IV期	
125.6	95.5	87.6	87.7	116.1	124.5	116.5	—	138.0	87.2	81.7	1月	
111.9	103.6	86.0	82.2	103.5	124.3	117.6	—	137.0	82.2	82.3	2月	
97.8	102.9	90.6	72.3	104.7	126.6	126.6	—	132.5	81.7	80.0	3月	
103.6	98.9	91.8	65.1	104.1	133.0	131.0	—	139.5	99.4	82.4	4月	
122.5	105.7	97.1	64.8	112.2	134.3	130.1	—	144.0	94.2	85.6	5月	
135.1	110.0	100.0	67.8	105.7	138.9	133.4	—	148.5	111.7	83.7	6月	
119.1	111.5	98.8	75.9	104.1	134.3	135.7	—	138.2	91.8	76.7	7月	
137.7	108.6	92.4	82.3	92.1	133.0	135.2	—	135.7	94.5	71.7	8月	
110.1	110.4	97.8	85.7	93.2	134.1	134.6	—	138.1	99.6	81.4	9月	
103.4	111.6	100.4	89.9	98.0	132.3	130.2	—	139.5	94.6	82.7	10月	
95.8	105.8	98.6	93.4	92.3	130.0	131.9	—	133.5	87.3	82.9	11月	
120.8	89.0	103.7	92.7	90.3	131.8	140.5	—	130.2	71.5	85.4	12月	

114.4	105.0	93.1	81.5	108.4	129.0	125.9	—	137.1	95.7	82.2	I期	季 節 調 整 指 数
130.2	104.9	94.7	80.9	100.4	135.1	131.4	—	142.9	102.4	82.4	II期	
111.7	105.8	96.8	79.9	97.8	132.4	136.1	—	133.1	95.2	79.9	III期	
106.8	102.6	105.8	78.2	98.2	134.0	137.9	—	136.3	79.4	82.1	IV期	
111.0	99.0	87.1	76.7	110.4	127.6	120.6	—	140.5	90.0	82.5	1月	
114.6	104.5	88.4	79.4	109.4	125.9	118.7	—	137.7	89.2	81.8	2月	
114.4	105.0	93.1	81.5	108.4	129.0	125.9	—	137.1	95.7	82.2	3月	
111.7	106.9	95.0	81.4	102.8	132.4	125.8	—	144.6	100.7	82.2	4月	
124.8	106.4	96.5	80.5	101.1	133.9	129.5	—	144.7	94.4	88.1	5月	
130.2	104.9	94.7	80.9	100.4	135.1	131.4	—	142.9	102.4	82.4	6月	
124.5	107.0	95.4	81.0	100.8	130.5	132.0	—	136.5	79.0	78.1	7月	
131.6	106.4	92.7	79.9	94.8	132.2	134.9	—	133.6	90.2	72.8	8月	
111.7	105.8	96.8	79.9	97.8	132.4	136.1	—	133.1	95.2	79.9	9月	
109.2	103.8	98.3	81.5	98.7	133.5	134.6	—	137.3	94.4	81.7	10月	
93.3	100.9	101.1	80.5	92.9	130.5	135.7	—	131.6	85.3	82.3	11月	
106.8	102.6	105.8	78.2	98.2	134.0	137.9	—	136.3	79.4	82.1	12月	

第11表 特掲業種分類指数

分類	生産						出荷						在庫					
	農業用機械	工作機械	自動車工業	造船業	化(除学、医薬品)	織(衣服縫製)	農業用機械	工作機械	自動車工業	造船業	化(除学、医薬品)	織(衣服縫製)	農業用機械	工作機械	自動車工業	造船業	化(除学、医薬品)	織(衣服縫製)
ウェイト	391.1	159.8	1085.0	624.1	1979.7	187.8	278.6	113.3	1491.0	—	1382.2	163.2	19.2	465.2	—	—	4256.3	516.9

原指数	5年	100.5	117.0	104.3	92.1	81.5	81.2	100.2	118.2	103.9	—	81.3	81.1	45.7	95.5	—	—	91.1	97.8
	数	I期	107.8	128.4	108.8	85.4	97.5	83.7	107.6	131.4	109.0	—	89.8	146.7	70.5	89.8	—	—	109.0
II期		109.6	111.8	84.9	90.7	71.9	73.7	108.0	112.0	83.5	—	73.5	78.1	81.4	103.9	—	—	97.5	61.5
III期		100.2	110.9	101.9	92.2	78.2	80.2	101.6	111.5	101.5	—	77.5	41.9	39.1	99.8	—	—	95.0	79.8
IV期		84.5	117.0	121.7	100.2	78.4	87.1	83.5	117.7	121.7	—	84.6	57.6	45.7	95.5	—	—	91.1	97.8
1月		101.5	112.3	101.5	76.9	106.5	79.9	97.1	114.0	102.1	—	95.6	129.7	69.2	107.9	—	—	108.7	87.3
2月		101.1	135.0	107.3	86.9	92.6	80.3	101.1	139.1	108.7	—	82.1	132.2	83.6	102.2	—	—	109.0	79.4
3月		120.7	137.8	117.7	92.3	93.5	91.0	124.5	141.1	116.1	—	91.6	178.3	70.5	89.8	—	—	109.0	65.1
4月		115.6	108.6	83.9	96.2	89.0	76.1	114.9	107.6	83.5	—	89.6	112.3	82.0	99.4	—	—	109.2	57.2
5月		104.7	116.7	73.6	79.6	76.2	73.8	100.2	117.7	71.4	—	76.3	84.8	83.0	100.8	—	—	109.1	56.1
6月		108.6	110.1	97.2	96.3	50.4	71.1	108.9	110.8	95.5	—	54.6	37.2	81.4	103.9	—	—	97.5	61.5
7月		106.6	127.7	103.5	93.6	66.8	79.8	107.5	127.5	102.6	—	65.6	33.0	74.6	117.5	—	—	91.6	68.6
8月		103.5	107.8	88.8	82.3	87.6	76.3	103.1	109.1	88.3	—	83.0	39.3	80.2	112.3	—	—	95.3	74.5
9月	90.4	97.2	113.4	100.7	80.1	84.5	94.2	98.0	113.5	—	83.8	53.4	39.1	99.8	—	—	95.0	79.8	
10月	87.0	109.0	116.8	103.4	76.2	85.0	83.2	109.6	116.7	—	85.7	52.2	54.0	98.0	—	—	93.1	86.3	
11月	85.2	129.2	135.6	99.1	74.9	88.2	82.8	128.4	135.5	—	82.6	53.8	65.5	101.8	—	—	91.0	92.6	
12月	81.4	112.9	112.8	98.2	84.1	88.1	84.6	115.1	112.8	—	85.4	66.8	45.7	95.5	—	—	91.1	97.8	

季節調整指数	I期	107.8	121.5	98.4	86.4	91.9	79.4	107.8	123.4	97.3	—	88.5	78.7	75.8	98.3	—	—	107.7	77.4
	II期	104.6	129.6	104.9	89.0	75.9	79.4	103.6	130.6	105.2	—	77.2	81.9	75.8	105.8	—	—	101.4	77.9
III期	99.8	110.6	102.8	94.8	77.0	80.7	100.1	111.9	103.2	—	77.6	82.6	43.1	100.0	—	—	93.2	74.7	
IV期	89.3	112.4	113.5	98.1	78.6	85.1	89.1	113.1	112.8	—	80.9	86.7	52.7	95.4	—	—	92.8	75.4	
1月	111.8	123.2	100.4	89.3	94.5	77.6	110.5	125.5	104.4	—	92.3	80.9	71.5	103.2	—	—	105.3	71.1	
2月	105.0	132.5	96.2	82.9	90.4	79.1	104.9	134.8	94.9	—	87.0	77.8	89.9	102.4	—	—	105.9	74.8	
3月	106.7	108.9	98.5	87.1	90.7	81.4	107.9	109.9	92.5	—	86.2	77.5	75.8	98.3	—	—	107.7	77.4	
4月	106.4	134.9	103.2	88.5	86.4	79.4	105.4	135.6	103.5	—	83.1	76.6	78.2	103.4	—	—	106.7	79.0	
5月	103.4	131.9	106.5	89.9	78.9	80.8	101.6	133.9	107.2	—	82.8	90.3	74.7	102.7	—	—	106.1	78.4	
6月	103.9	122.1	104.9	88.7	62.5	77.9	103.9	122.3	105.0	—	65.7	78.7	75.8	105.8	—	—	101.4	77.9	
7月	103.1	129.0	107.7	93.1	70.4	78.4	102.8	130.4	106.6	—	70.1	77.7	65.4	114.6	—	—	96.5	76.4	
8月	100.8	112.2	105.3	96.1	82.1	79.0	100.3	113.6	108.0	—	81.3	84.5	71.5	108.7	—	—	95.2	74.6	
9月	95.5	90.7	95.3	95.3	78.4	84.8	97.1	91.8	95.1	—	81.5	85.6	43.1	100.0	—	—	93.2	74.7	
10月	91.8	113.8	101.2	98.8	78.5	83.7	89.8	115.0	104.7	—	80.4	86.4	55.0	97.8	—	—	93.7	75.3	
11月	89.5	114.3	126.9	95.6	78.5	85.2	88.2	114.3	126.2	—	80.2	86.6	71.7	96.7	—	—	94.2	75.3	
12月	86.5	109.0	112.4	99.9	78.7	86.5	89.2	110.0	107.5	—	82.2	87.1	52.7	95.4	—	—	92.8	75.4	