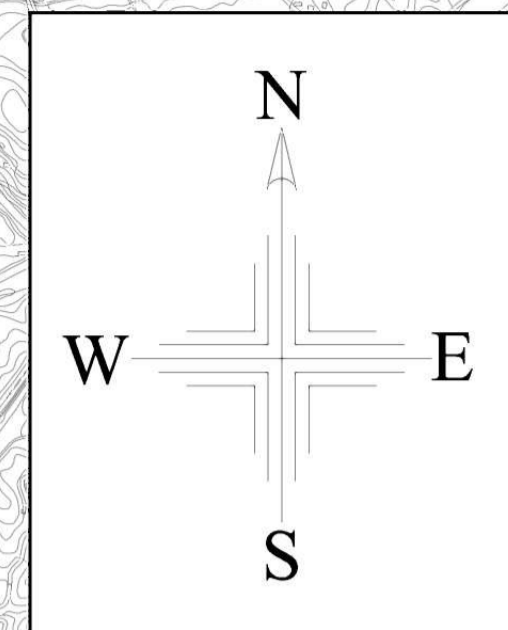
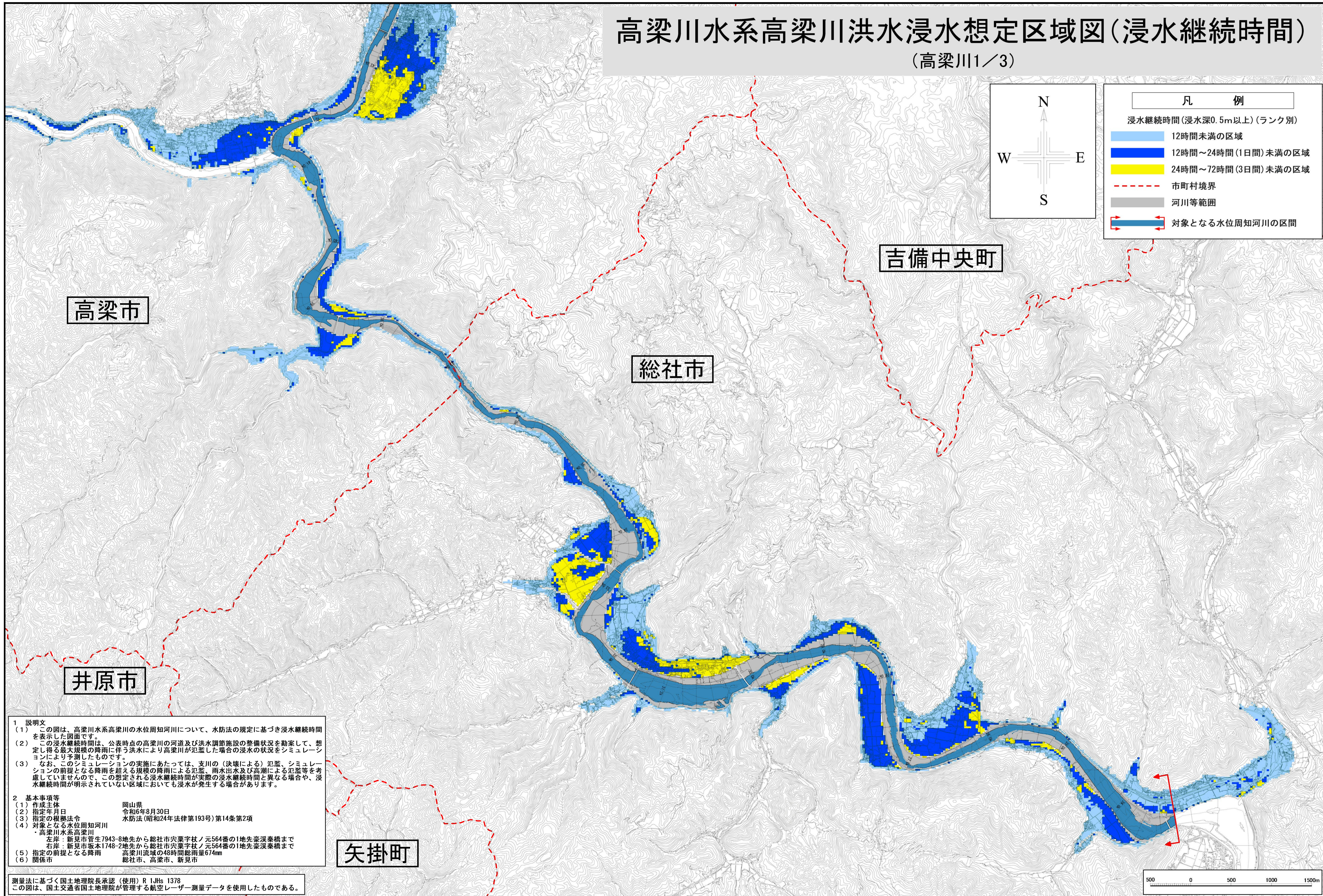


高梁川水系高梁川洪水浸水想定区域図(浸水継続時間) (高梁川1/3)



凡 例	
浸水継続時間(浸水深0.5m以上)(ランク別)	
	12時間未満の区域
	12時間~24時間(1日間)未満の区域
	24時間~72時間(3日間)未満の区域
	市町村境界
	河川等範囲
	対象となる水位周知河川の区間

高梁市

吉備中央町

総社市

井原市

矢掛町

- 1 説明文
- (1) この図は、高梁川水系高梁川の水位周知河川について、水防法の規定に基づき浸水継続時間を表示した図面です。
 - (2) この浸水継続時間は、公表時点の高梁川の河道及び洪水調節施設の整備状況を勘案して、想定し得る最大規模の降雨に伴う洪水により高梁川が氾濫した場合の浸水の状況をシミュレーションにより予測したものです。
 - (3) なお、このシミュレーションの実施にあたっては、支川の(決壊による)氾濫、シミュレーションの前提となる降雨を超える規模の降雨による氾濫、雨水出水及び高潮による氾濫等を考慮していませんので、この想定される浸水継続時間が実際の浸水継続時間と異なる場合や、浸水継続時間が明示されていない区域においても浸水が発生する場合があります。
- 2 基本事項等
- | | |
|-----------------|---|
| (1) 作成主体 | 岡山県 |
| (2) 指定年月日 | 令和6年8月30日 |
| (3) 指定の根拠法令 | 水防法(昭和24年法律第193号)第14条第2項 |
| (4) 対象となる水位周知河川 | 高梁川水系高梁川 |
| | 左岸:新見市菅生7943-8地先から総社市穴栗字杖ノ元564番の1地先豪漢秦橋まで |
| | 右岸:新見市坂本1748-2地先から総社市穴栗字杖ノ元564番の1地先豪漢秦橋まで |
| (5) 指定の前提となる降雨 | 高梁川流域の48時間総雨量674mm |
| (6) 関係市 | 総社市、高梁市、新見市 |

測量法に基づく国土地理院長承認(使用)R 1Jhs 1378
この図は、国土交通省国土地理院が管理する航空レーザー測量データを使用したものである。

