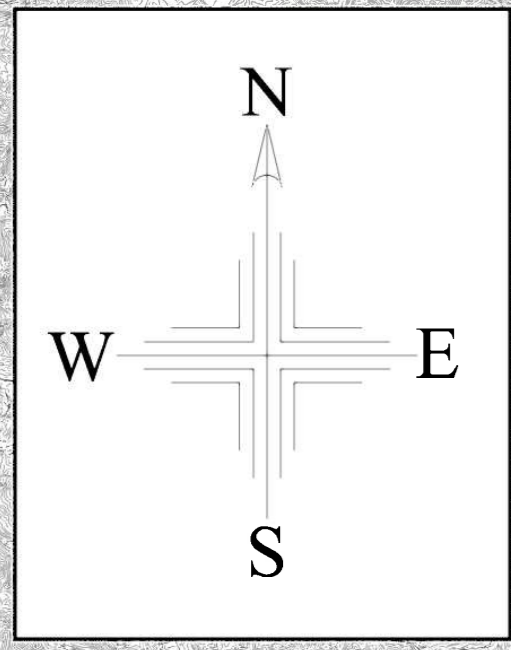
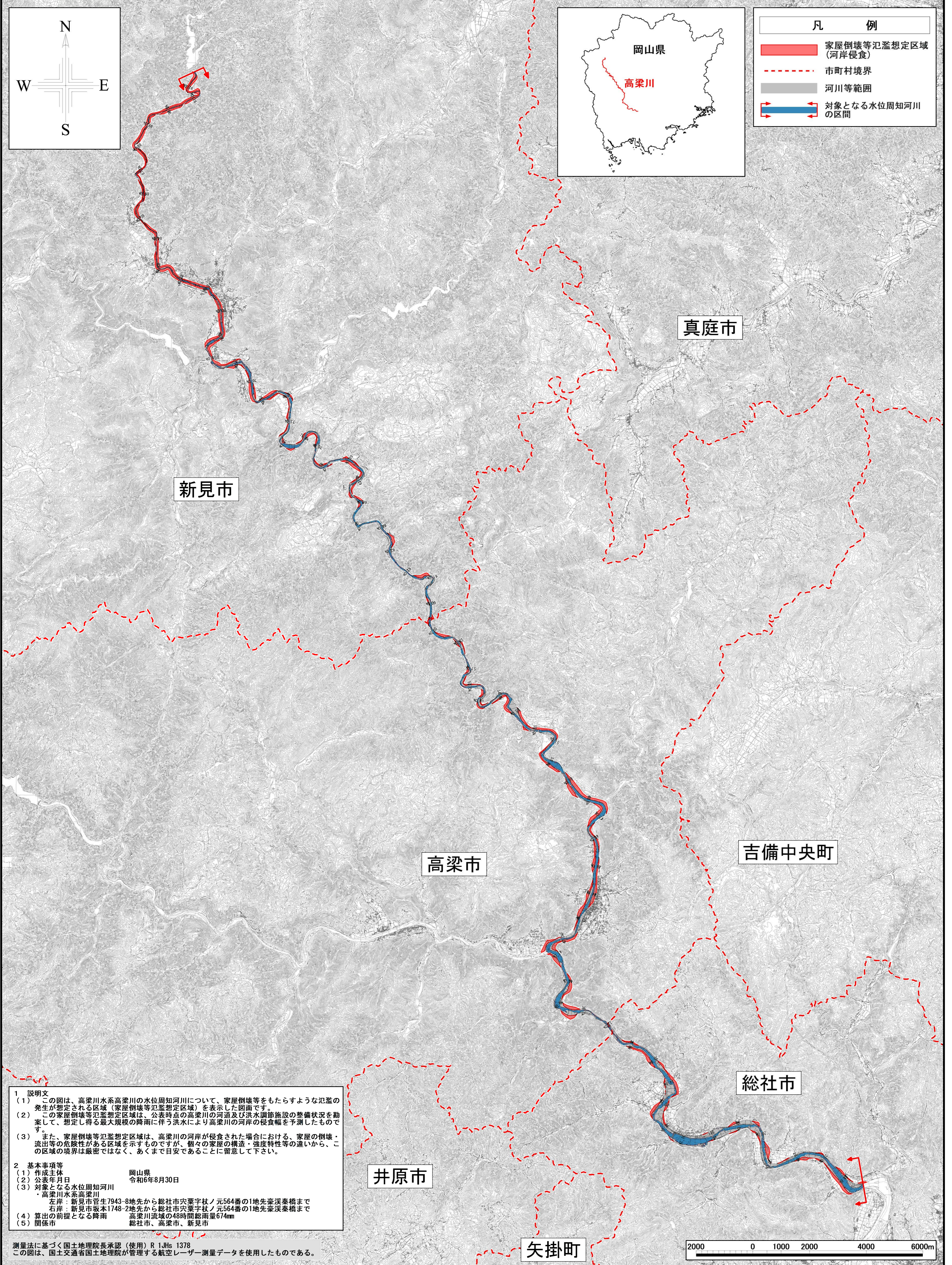


高梁川水系高梁川洪水浸水想定区域図 (家屋倒壊等氾濫想定区域(河岸侵食))(総括版)



凡 例	
■	家屋倒壊等氾濫想定区域 (河岸侵食)
- - -	市町村境界
■	河川等範囲
⇄	対象となる水位周知河川 の区間



1 説明文

(1) この図は、高梁川水系高梁川の水位周知河川について、家屋倒壊等をもたらすような氾濫の発生が想定される区域(家屋倒壊等氾濫想定区域)を表示した図面です。

(2) この家屋倒壊等氾濫想定区域は、公表時点の高梁川の河道及び洪水調節施設の整備状況を勘案して、想定し得る最大規模の降雨に伴う洪水により高梁川の河岸の侵食幅を予測したものです。

(3) また、家屋倒壊等氾濫想定区域は、高梁川の河岸が侵食された場合における、家屋の倒壊・流出等の危険性がある区域を示すものですが、個々の家屋の構造・強度特性等の違いから、この区域の境界は厳密ではなく、あくまで目安であることに留意して下さい。

2 基本事項等

(1) 作成主体 岡山県

(2) 公表年月日 令和6年8月30日

(3) 対象となる水位周知河川
・高梁川水系高梁川
左岸：新見市菅生7943-8地先から総社市栄粟字社ノ元564番の1地先豪漢泰橋まで
右岸：新見市坂本1748-2地先から総社市栄粟字社ノ元564番の1地先豪漢泰橋まで

(4) 算出の前提となる降雨 高梁川流域の48時間総雨量674mm

(5) 関係市 総社市、高梁市、新見市

測量法に基づく国土地理院長承認(使用)R 1JHs 1378
この図は、国土交通省国土地理院が管理する航空レーザー測量データを使用したものである。

