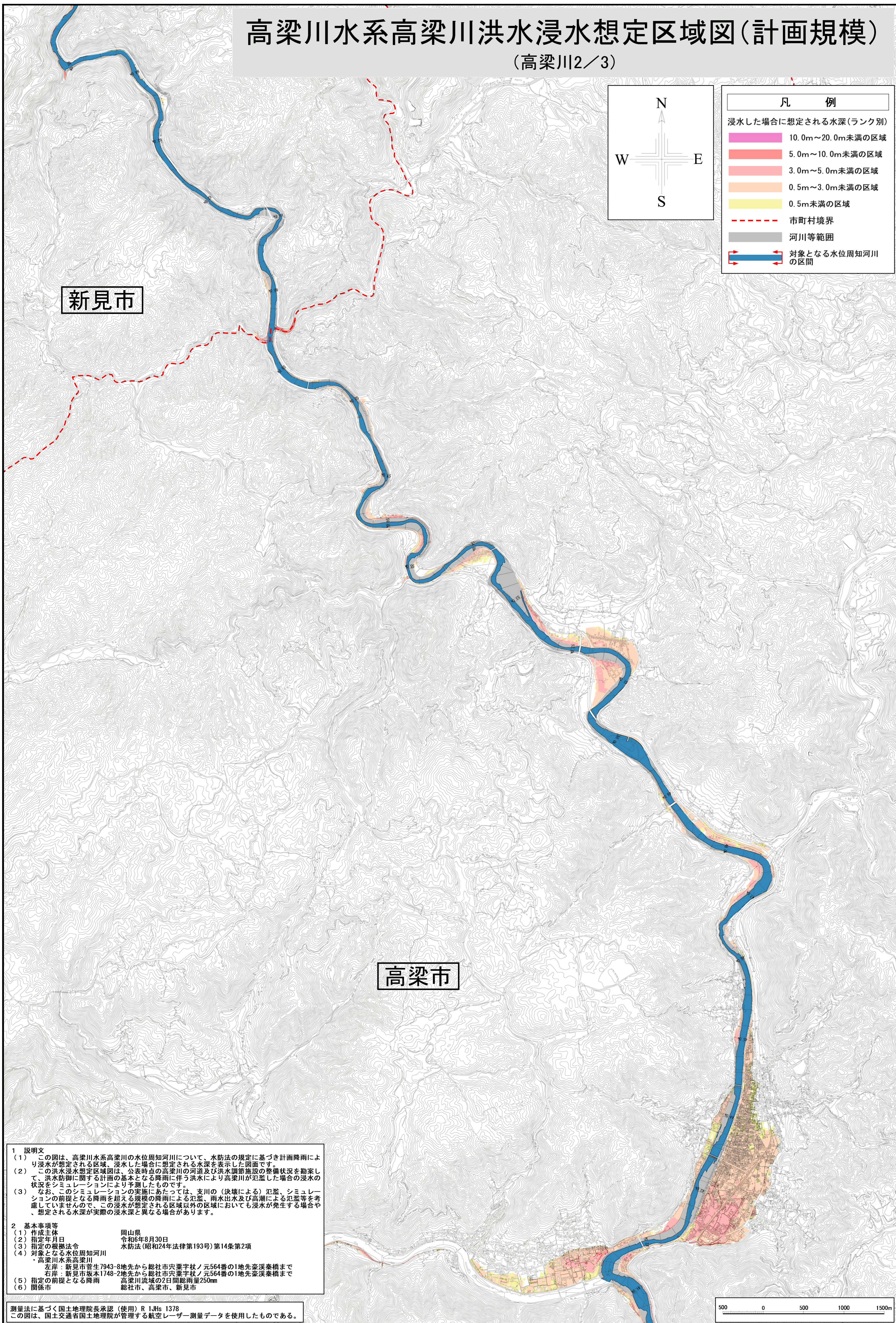


# 高梁川水系高梁川洪水浸水想定区域図(計画規模)

(高梁川2/3)



新見市

高梁市

- 1 説明文
- (1) この図は、高梁川水系高梁川の水位周知河川について、水防法の規定に基づき計画降雨により浸水が想定される区域、浸水した場合に想定される水深を表示した図面です。
  - (2) この洪水浸水想定区域図は、公表時点の高梁川の河道及び洪水調節施設の整備状況を勘案して、洪水防御に関する計画の基本となる降雨に伴う洪水により高梁川が氾濫した場合の浸水の状況をシミュレーションにより予測したものです。
  - (3) なお、このシミュレーションの実施にあたっては、支川の(決壊による)氾濫、シミュレーションの前提となる降雨を超える規模の降雨による氾濫、雨水出水及び高潮による氾濫等を考慮していませんので、この浸水が想定される区域以外の区域においても浸水が発生する場合があります。想定される水深が実際の浸水深と異なる場合があります。
- 2 基本事項等
- (1) 作成主体 岡山県
  - (2) 指定年月日 令和6年8月30日
  - (3) 指定の根拠法令 水防法(昭和24年法律第193号)第14条第2項
  - (4) 対象となる水位周知河川 高梁川水系高梁川  
左岸：新見市菅生7943-8地先から総社市突粟字杖ノ元564番の1地先豪漢泰橋まで  
右岸：新見市坂本1748-2地先から総社市突粟字杖ノ元564番の1地先豪漢泰橋まで
  - (5) 指定の前提となる降雨 高梁川流域の2日間総雨量250mm
  - (6) 関係市 総社市、高梁市、新見市

測量法に基づく国土地理院長承認(使用)R1JHs1378  
この図は、国土交通省国土地理院が管理する航空レーザー測量データを使用したものである。

