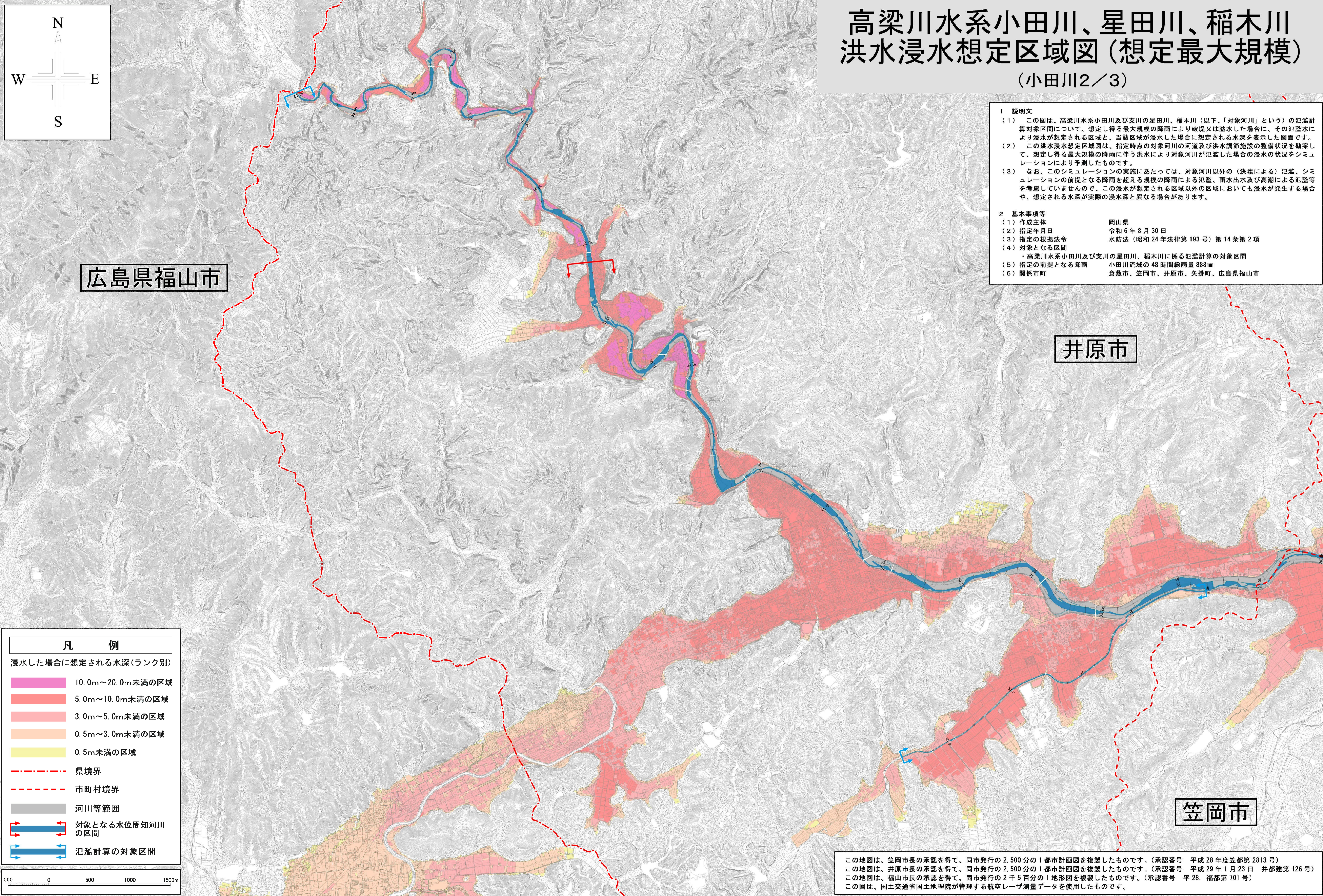


高梁川水系小田川、星田川、稲木川 洪水浸水想定区域図（想定最大規模）

（小田川2／3）



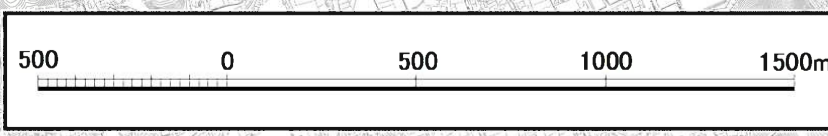
- 1 説明文
- (1) この図は、高梁川水系小田川及び支川の星田川、稲木川（以下、「対象河川」という）の氾濫計算対象区間について、想定し得る最大規模の降雨により破堤又は溢水した場合に、その氾濫水により浸水が想定される区域と、当該区域が浸水した場合に想定される水深を表示した図面です。
 - (2) この洪水浸水想定区域図は、指定時点の対象河川の河道及び洪水調節施設の整備状況を勘案して、想定し得る最大規模の降雨に伴う洪水により対象河川が氾濫した場合の浸水の状況をシミュレーションにより予測したものです。
 - (3) なお、このシミュレーションの実施にあたっては、対象河川以外の（決壊による）氾濫、シミュレーションの前提となる降雨を超える規模の降雨による氾濫、雨水出水及び高潮による氾濫等を考慮していませんので、この浸水が想定される区域以外の区域においても浸水が発生する場合があります。想定される水深が実際の浸水深と異なる場合があります。
- 2 基本事項等
- | | |
|----------------|----------------------------------|
| (1) 作成主体 | 岡山県 |
| (2) 指定年月日 | 令和6年8月30日 |
| (3) 指定の根拠法令 | 水防法（昭和24年法律第193号）第14条第2項 |
| (4) 対象となる区間 | 高梁川水系小田川及び支川の星田川、稲木川に係る氾濫計算の対象区間 |
| (5) 指定の前提となる降雨 | 小田川流域の48時間総雨量888mm |
| (6) 関係市町 | 倉敷市、笠岡市、井原市、矢掛町、広島県福山市 |

広島県福山市

井原市

笠岡市

凡 例	
浸水した場合に想定される水深（ランク別）	
	10.0m～20.0m未満の区域
	5.0m～10.0m未満の区域
	3.0m～5.0m未満の区域
	0.5m～3.0m未満の区域
	0.5m未満の区域
	県境界
	市町村境界
	河川等範囲
	対象となる水位周知河川の区間
	氾濫計算の対象区間



この地図は、笠岡市長の承認を得て、同市発行の2,500分の1都市計画図を複製したものです。（承認番号 平成28年度笠都第2813号）
 この地図は、井原市長の承認を得て、同市発行の2,500分の1都市計画図を複製したものです。（承認番号 平成29年1月23日 井都建第126号）
 この地図は、福山市長の承認を得て、同市発行の2千5百分の1地形図を複製したものです。（承認番号 平28. 福都第701号）
 この図は、国土交通省国土地理院が管理する航空レーザ測量データを使用したものです。