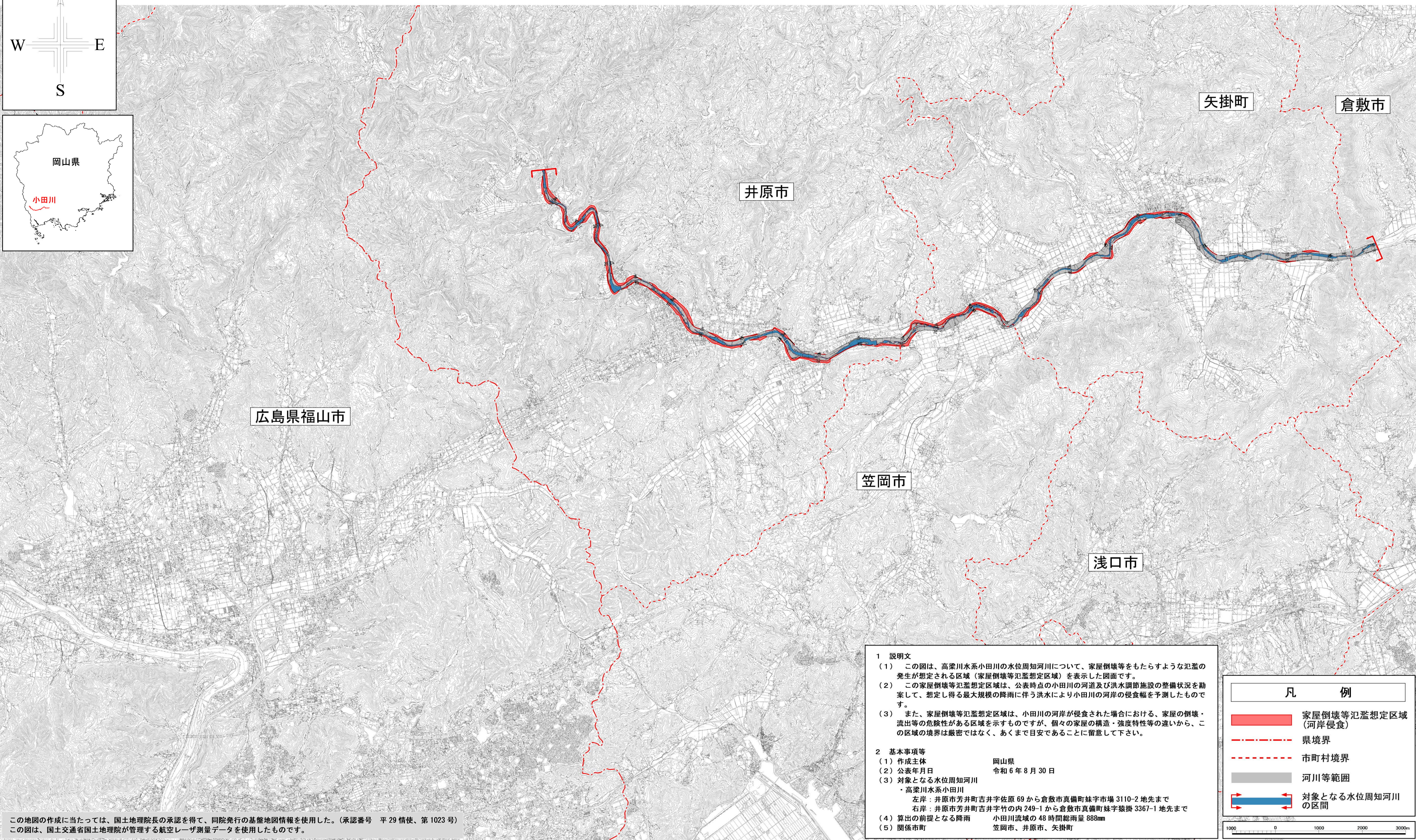
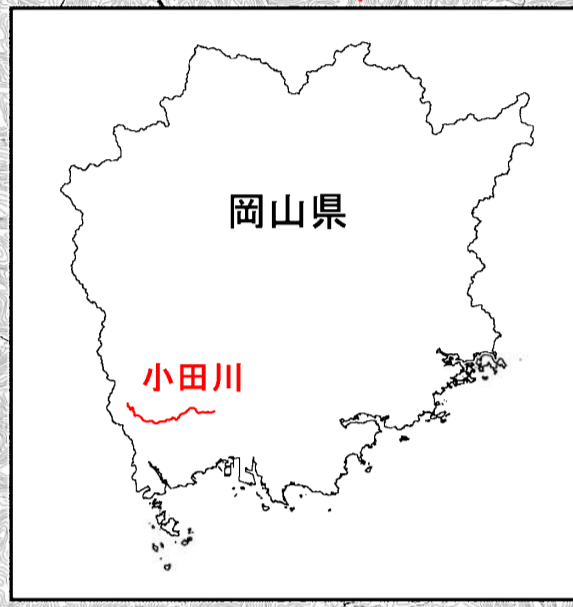
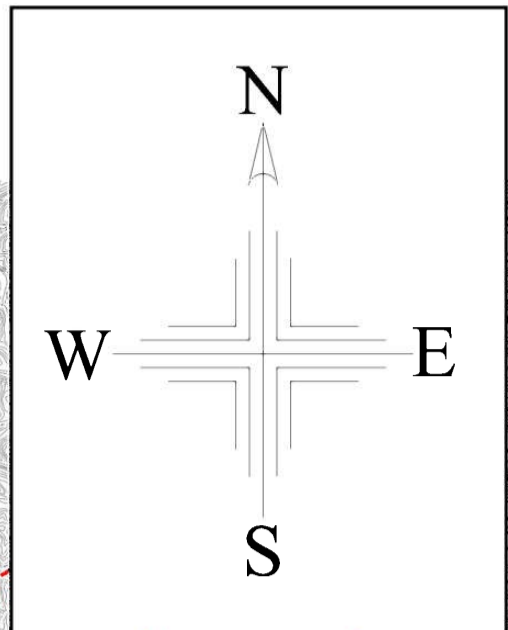


# 高梁川水系小田川洪水浸水想定区域図（家屋倒壊等氾濫想定区域（河岸侵食）） （総括版）



- 1 説明文
- (1) この図は、高梁川水系小田川の水位周知河川について、家屋倒壊等をもたらすような氾濫の発生が想定される区域（家屋倒壊等氾濫想定区域）を表示した図面です。
  - (2) この家屋倒壊等氾濫想定区域は、公表時点の小田川の河道及び洪水調節施設の整備状況を勘案して、想定し得る最大規模の降雨に伴う洪水により小田川の河岸の侵食幅を予測したものです。
  - (3) また、家屋倒壊等氾濫想定区域は、小田川の河岸が侵食された場合における、家屋の倒壊・流出等の危険性がある区域を示すものですが、個々の家屋の構造・強度特性等の違いから、この区域の境界は厳密ではなく、あくまで目安であることに留意して下さい。
- 2 基本事項等
- |                 |  |
|-----------------|--|
| (1) 作成主体        | 岡山県  |
| (2) 公表年月日       | 令和6年8月30日                                      |
| (3) 対象となる水位周知河川 | 高梁川水系小田川                                       |
|                 | 左岸：井原市芳井町吉井字佐原 69 から倉敷市真備町妹字市場 3110-2 地先まで     |
|                 | 右岸：井原市芳井町吉井字竹の内 249-1 から倉敷市真備町妹字猿掛 3367-1 地先まで |
| (4) 算出の前提となる降雨  | 小田川流域の48時間総雨量 88mm                             |
| (5) 関係市町        | 笠岡市、井原市、矢掛町                                    |

凡 例

|  |                       |
|--|-----------------------|
|  | 家屋倒壊等氾濫想定区域<br>(河岸侵食) |
|  | 県境界                   |
|  | 市町村境界                 |
|  | 河川等範囲                 |
|  | 対象となる水位周知河川<br>の区間    |

1000 0 1000 2000 3000m

この地図の作成に当たっては、国土地理院長の承認を得て、同院発行の基礎地図情報を使用した。(承認番号 平 29 情使、第 1023 号)  
この図は、国土交通省国土地理院が管理する航空レーザ測量データを使用したものです。