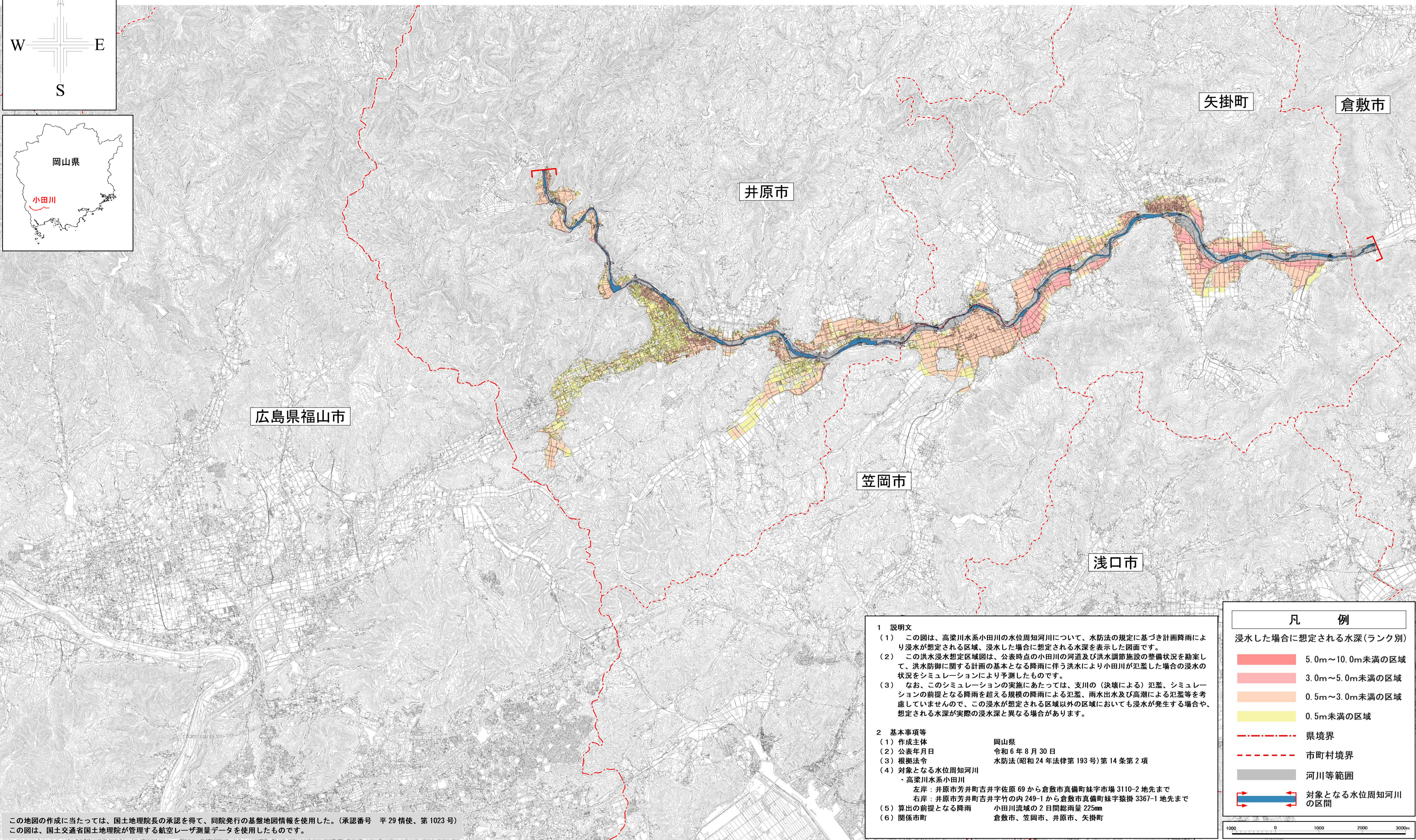
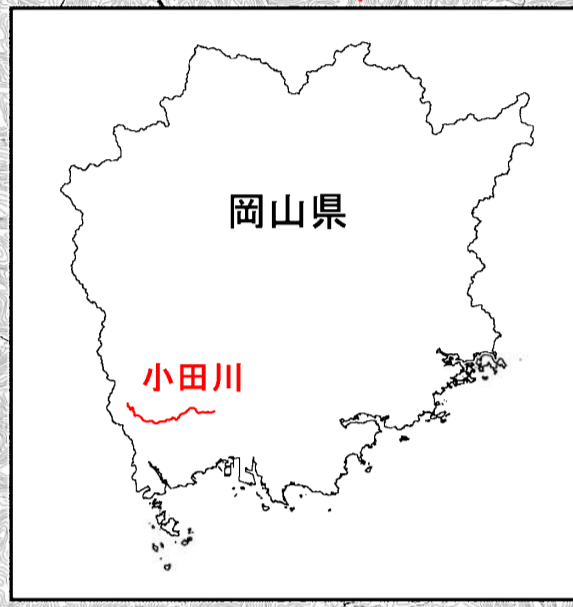
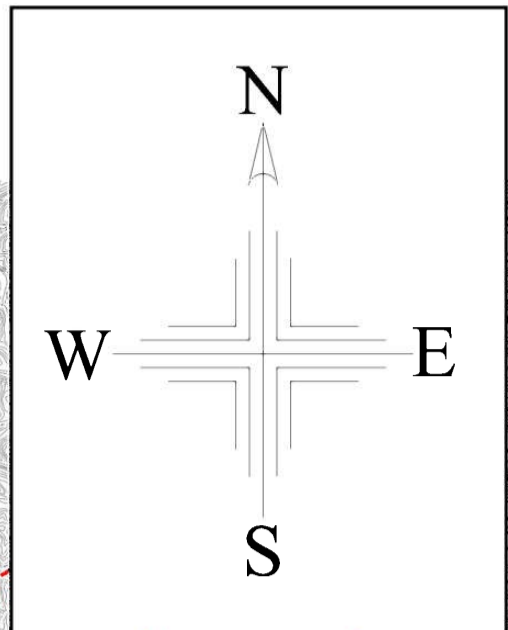


高梁川水系小田川洪水浸水想定区域図（計画規模） （総括版）



1 説明文

(1) この図は、高梁川水系小田川の水位周知河川について、水防法の規定に基づき計画降雨により浸水が想定される区域、浸水した場合に想定される水深を表示した図面です。

(2) この洪水浸水想定区域図は、公表時点の小田川の河道及び洪水調節施設の整備状況を勘案して、洪水防御に関する計画の基本となる降雨に伴う洪水により小田川が氾濫した場合の浸水の状況をシミュレーションにより予測したものです。

(3) なお、このシミュレーションの実施にあたっては、支川の（決壊による）氾濫、シミュレーションの前提となる降雨を超える規模の降雨による氾濫、雨水出水及び高潮による氾濫等を考慮していませんので、この浸水が想定される区域以外の区域においても浸水が発生する場合や、想定される水深が実際の浸水深と異なる場合があります。

2 基本事項等

(1) 作成主体 岡山県

(2) 公表年月日 令和6年8月30日

(3) 根拠法令 水防法(昭和24年法律第193号)第14条第2項

(4) 対象となる水位周知河川 高梁川水系小田川
左岸：井原市芳井町吉井字佐原 69 から倉敷市真備町妹字市場 3110-2 地先まで
右岸：井原市芳井町吉井字竹の内 249-1 から倉敷市真備町妹字猿掛 3367-1 地先まで

(5) 算出の前提となる降雨 小田川流域の2日間総雨量 225mm

(6) 関係市町 倉敷市、笠岡市、井原市、矢掛町

凡 例	
浸水した場合に想定される水深(ランク別)	
	5.0m～10.0m未満の区域
	3.0m～5.0m未満の区域
	0.5m～3.0m未満の区域
	0.5m未満の区域
	県境界
	市町村境界
	河川等範囲
	対象となる水位周知河川の区間

この地図の作成に当たっては、国土地理院長の承認を得て、同院発行の基盤地図情報を使用した。(承認番号 平 29 情使、第 1023 号)
この図は、国土交通省国土地理院が管理する航空レーザ測量データを使用したものです。

