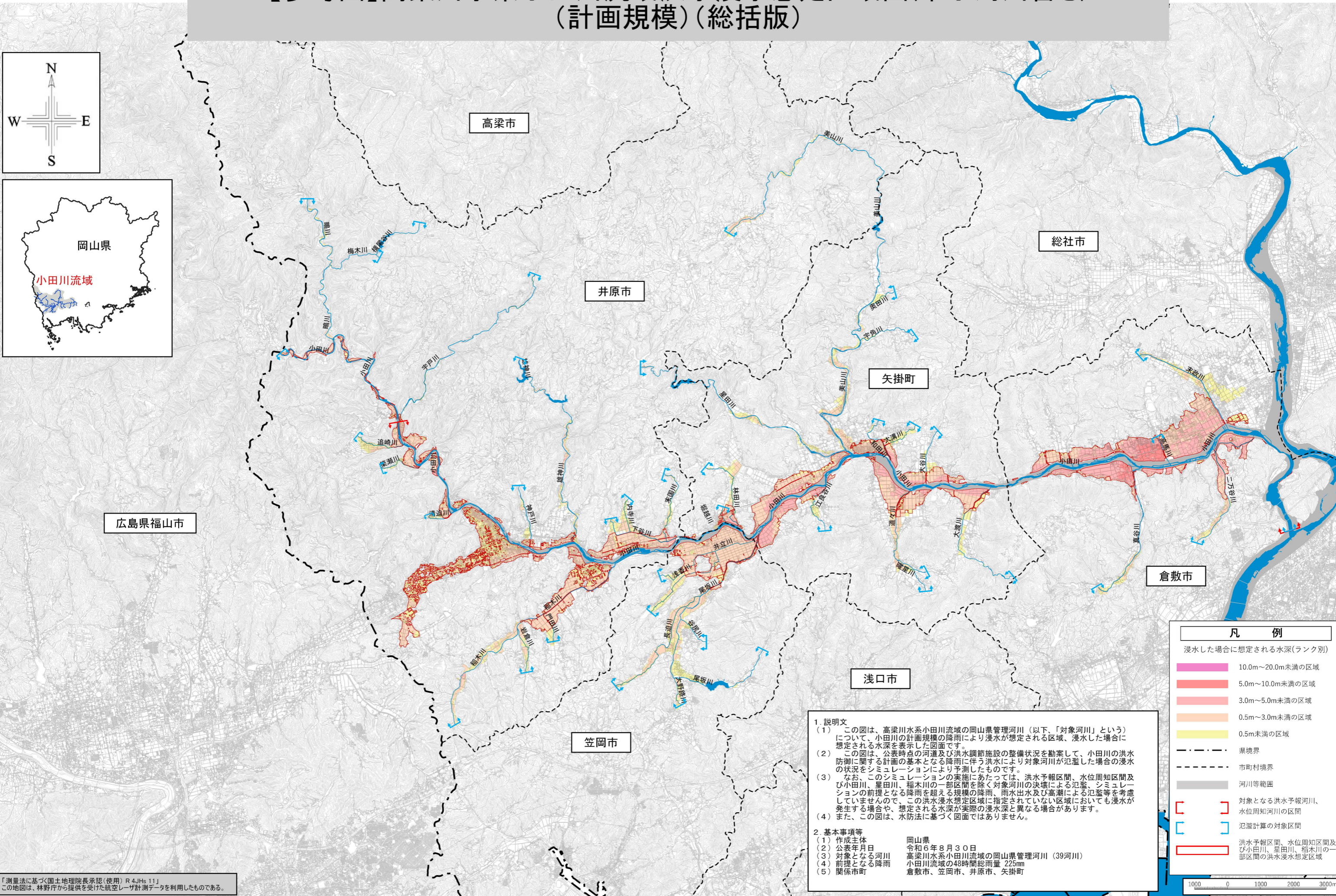
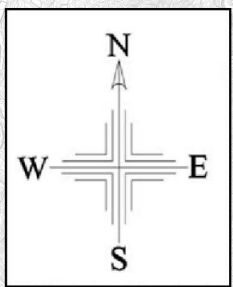


【参考図】高梁川水系小田川流域洪水浸水想定区域図(中小河川含む) (計画規模)(総括版)



凡 例	
浸水した場合に想定される水深(ランク別)	
	10.0m~20.0m未満の区域
	5.0m~10.0m未満の区域
	3.0m~5.0m未満の区域
	0.5m~3.0m未満の区域
	0.5m未満の区域
	県境界
	市町村境界
	河川等範囲
	対象となる洪水予報河川、水位周知河川の区間
	氾濫計算の対象区間
	洪水予報区間、水位周知区間及び小田川、星田川、稲木川の一部区間の洪水浸水想定区域

1. 説明文
- この図は、高梁川水系小田川流域の岡山県管理河川(以下、「対象河川」という)について、小田川の計画規模の降雨により浸水が想定される区域、浸水した場合に想定される水深を表示した図面です。
 - この図は、公表時点の河道及び洪水調節施設の整備状況を勘案して、小田川の洪水防御に関する計画の基本となる降雨に伴う洪水により対象河川が氾濫した場合の浸水の状況をシミュレーションにより予測したものです。
なお、このシミュレーションの実施にあたっては、洪水予報区間、水位周知区間及び小田川、星田川、稲木川の一部区間を除く対象河川の決壊による氾濫、シミュレーションの前提となる降雨を超える規模の降雨、雨水出水及び高潮による氾濫等を考慮していませんので、この洪水浸水想定区域に指定されていない区域においても浸水が発生する場合や、想定される水深が実際の浸水深と異なる場合があります。
 - また、この図は、水防法に基づく図面ではありません。
2. 基本事項等
- | | |
|-------------|--------------------------|
| (1) 作成主体 | 岡山県 |
| (2) 公表年月日 | 令和6年8月30日 |
| (3) 対象となる河川 | 高梁川水系小田川流域の岡山県管理河川(39河川) |
| (4) 前提となる降雨 | 小田川流域の48時間総雨量 225mm |
| (5) 関係市町 | 倉敷市、笠岡市、井原市、矢掛町 |

「測量法に基づく国土地理院長承認(使用) R 4JHs 11」
この地図は、林野庁から提供を受けた航空レーザ計測データを利用したものである。

