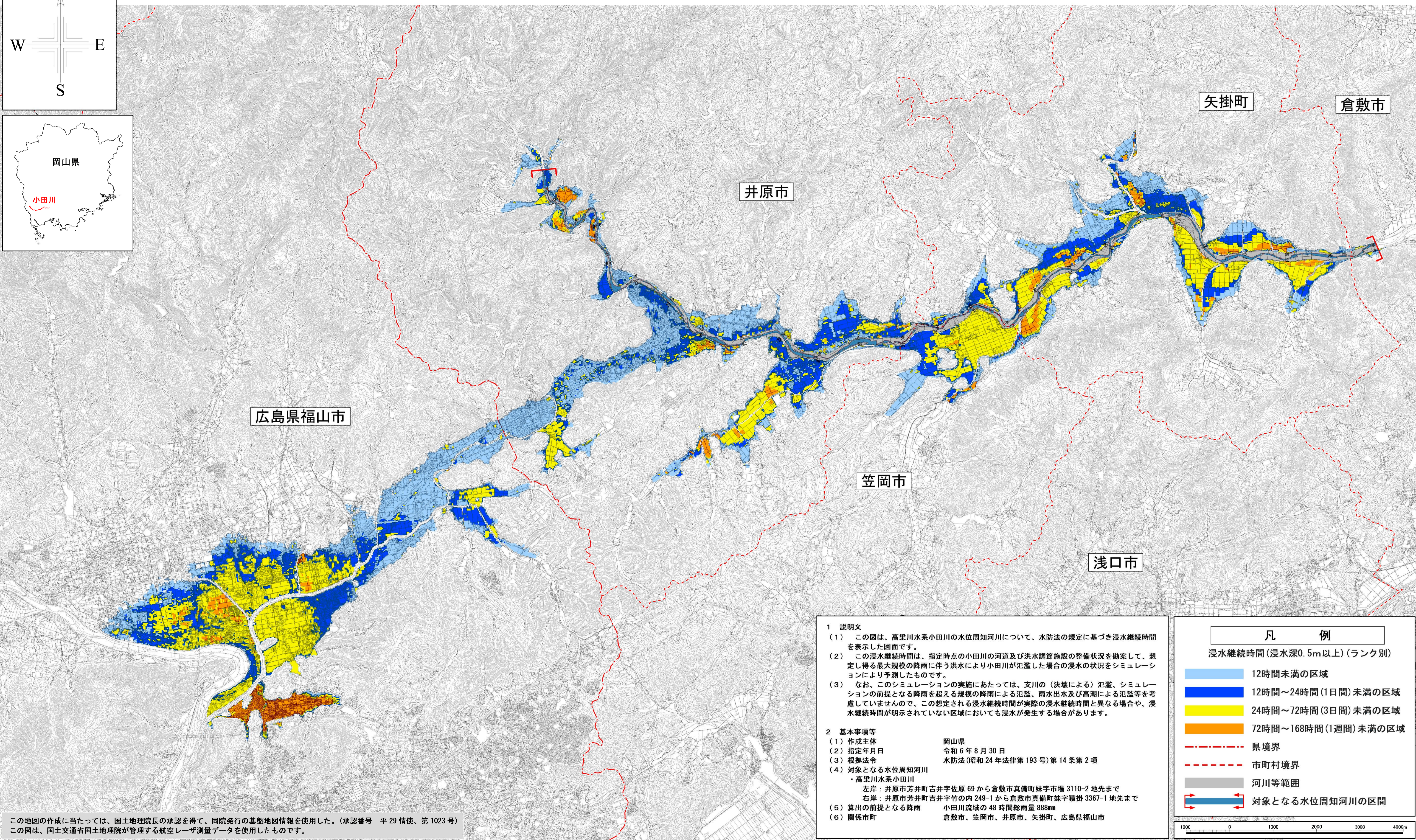
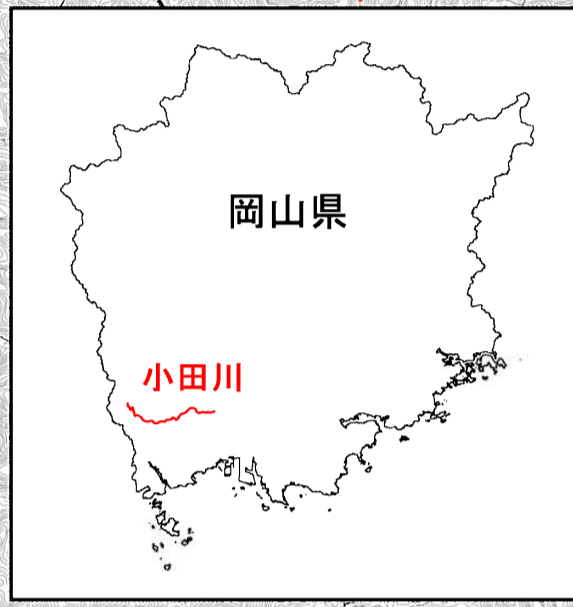
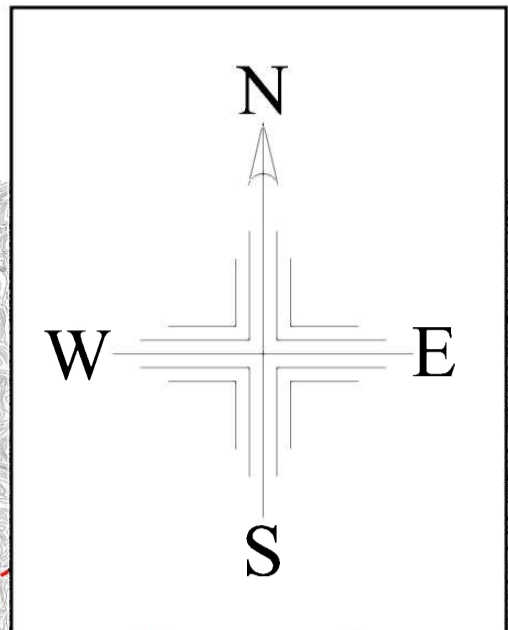


高梁川水系小田川洪水浸水想定区域図（浸水継続時間） （総括版）



1 説明文

(1) この図は、高梁川水系小田川の水位周知河川について、水防法の規定に基づき浸水継続時間を表示した図面です。

(2) この浸水継続時間は、指定時点の小田川の河道及び洪水調節施設の整備状況を勘案して、想定し得る最大規模の降雨に伴う洪水により小田川が氾濫した場合の浸水の状況をシミュレーションにより予測したものです。

(3) なお、このシミュレーションの実施にあたっては、支川の（決壊による）氾濫、シミュレーションの前提となる降雨を超える規模の降雨による氾濫、雨水出水及び高潮による氾濫等を考慮していませんので、この想定される浸水継続時間が実際の浸水継続時間と異なる場合や、浸水継続時間が明示されていない区域においても浸水が発生する場合があります。

2 基本事項等

(1) 作成主体 岡山県

(2) 指定年月日 令和6年8月30日

(3) 根拠法令 水防法(昭和24年法律第193号)第14条第2項

(4) 対象となる水位周知河川
・高梁川水系小田川
左岸：井原市芳井町吉井字佐原 69 から倉敷市真備町妹字市場 3110-2 地先まで
右岸：井原市芳井町吉井字竹の内 249-1 から倉敷市真備町妹字猿掛 3367-1 地先まで

(5) 算出の前提となる降雨 小田川流域の48時間総雨量 888mm

(6) 関係市町 倉敷市、笠岡市、井原市、矢掛町、広島県福山市

凡 例

浸水継続時間(浸水深0.5m以上)(ランク別)

- 12時間未満の区域
- 12時間～24時間(1日間)未満の区域
- 24時間～72時間(3日間)未満の区域
- 72時間～168時間(1週間)未満の区域
- 県境界
- 市町村境界
- 河川等範囲
- 対象となる水位周知河川の区間

1000 0 1000 2000 3000 4000m

この地図の作成に当たっては、国土地理院長の承認を得て、同院発行の基盤地図情報を使用した。(承認番号 平 29 情使、第 1023 号)
この図は、国土交通省国土地理院が管理する航空レーザ測量データを使用したものです。