

岡山県の賃金・労働時間・雇用の動き

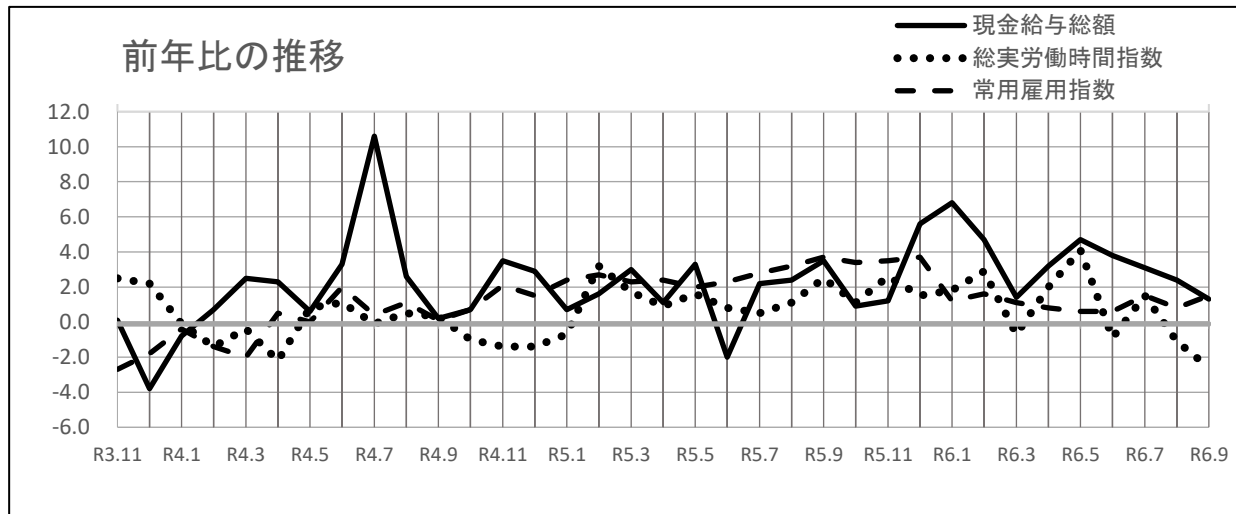
(毎月勤労統計調査地方調査結果)

令和6年9月分
(令和2年基準)

【特別掲載】令和6年夏季賞与の支給状況(25ページ)

	指数	(前年比)	[実数]
現金給与総額	90.7	1.3%増	266,794 円
うち定期給与	107.0	2.1%増	260,859 円
総実労働時間	101.1	2.6%減	140.0 時間
常用雇用	104.9	1.5%増	724,953 人

(調査産業計・事業所規模5人以上)



岡山県総合政策局統計分析課

目次

1 毎月勤労統計調査の説明	
(1) 調査の目的	1
(2) 調査の対象	1
(3) 調査方法	1
(4) 調査事項	2
(5) 調査の利用例	3
(6) 調査結果の利用上の補足及び注意点	3
2 結果概要	
(1) 賃金の動き	4
(2) 労働時間の動き	5
(3) 雇用の動き	6
3 統計表	
第1表 実数表(給与・時間・雇用)	7
第2-1表 現金給与指数	9
第2-2表 定期給与指数	11
第3-1表 総実労働時間指数	13
第3-2表 所定内労働時間指数	15
第3-3表 所定外労働時間指数	17
第4表 常用雇用指数	19
第5-1表 就業形態別一人平均現金給与額、実労働時間等(5人以上)	21
第5-2表 就業形態別一人平均現金給与額、実労働時間等(30人以上)	22
第5-3表 就業形態別一人平均現金給与額、実労働時間等(5~29人)	23
【参考資料】毎月勤労統計における共通事業所による前年同月比の参考提供について	24
【特別掲載】令和6年夏季賞与の支給状況(事業所規模30人以上)	25

1 毎月勤労統計調査の説明

(1) 調査の目的

この調査は、統計法に基づく基幹統計調査として、雇用、給与及び労働時間について、岡山県における毎月の変動を明らかにすることを目的としている。

(2) 調査の対象

この調査の対象産業は、日本標準産業分類(平成25年10月改定)に定める「鉱業、採石業、砂利採取業」、「建設業」、「製造業」、「電気・ガス・熱供給・水道業」、「情報通信業」、「運輸業、郵便業」、「卸売業、小売業」、「金融業、保険業」、「不動産業、物品賃貸業」、「学術研究、専門・技術サービス業」、「宿泊業、飲食サービス業」、「生活関連サービス業、娯楽業(その他の生活関連サービスのうち家事サービス業を除く。）」、「教育、学習支援業」、「医療、福祉」、「複合サービス事業」、「サービス業(他に分類されないもののうち外国公務を除く。）」である。

ただし、産業別集計事業所数が少数の場合は、対象事業所が特定されるため公表しないこととする。(注1:3頁参照)

(3) 調査方法

調査対象産業の5人以上の常用労働者を雇用する県内事業所の中から、産業・規模ごとに標本事業所を無作為に抽出する標本調査である。

事業所母集団データベースに基づいて厚生労働省が作成した事業所全数リストを抽出のための母集団フレームとし、そこから無作為抽出された約800事業所を調査し、本県の5人以上の全事業所について推計したものである。

なお、事業所規模30人以上の調査事業所では、平成30年に従来の2年又は3年に一度行う総入れ替え方式から、毎年1月に3分の1の事業所を入替える部分入れ替え方式に変更した。事業所規模5~29人の調査事業所では、毎年1月と7月に3分の1ずつ事業所の入替えを行っている。(注2:3頁参照)

調査種別	事業所規模	県内対象事業所数
第一種	常用労働者30人以上	約500事業所
	毎年1月に、全体の調査事業所の1/3が交替し、各組を3年間調査	
第二種	常用労働者5～29人	330事業所
	半年(1、7月)ごとに全体の調査事業所の1/3が交替し、各組を18か月間調査	

(参考)特別調査 常用労働者1～4人:対象調査区内の全事業所
全国調査及び地方調査を補完するため、年1回、7月分を調査

※本書で、「事業所規模5人以上」の集計結果は「第一種事業所(規模30人以上)」及び「第二種事業所(規模5～29人)」を合わせた集計結果である。

(4) 調査事項

① 賃金の動き

現金給与総額	賃金、給与、手当、賞与その他名称のいかんを問わず、労働者に支払われたもので、所得税、貯金、社会保険料、組合費、購買代金等を差し引く以前の金額	
定期給与 (きまって支給する給与)	労働協約、就業規則等によってあらかじめ定められている支給条件、算定方法によって支給される給与(時間外手当等の「所定外給与」を含む。)	
	所定内給与	定期給与(きまって支給する給与)のうち所定外給与以外のもの
	所定外給与	所定の労働時間を超える労働に対して支給される給与や、休日労働、深夜労働に対して支給される給与のことであり、時間外手当、早朝出勤手当、休日出勤手当、深夜手当等
特別に支払われた給与 (特別給与)	賞与・期末手当等の一時金、ベースアップ等の差額追給分、3か月を超える期間で算定される現金給与	

② 労働時間の動き

総実労働時間	調査期間中に労働者が仕事のために実際に労働した時間
所定内労働時間	就業規則等で定められた正規の始業時刻と終業時刻との間の、休憩時間を除いた実際に労働した時間
	所定外労働時間
出勤日数	調査期間中に、労働者が仕事のために実際に出勤した日数(有給であっても事業所に出勤しない日は出勤日にはならないが、1日のうち1時間でも就業すれば出勤日となる。)

※本来の職務外として行われる宿日直は、労働時間数から除かれる。

※運輸関係労働者等の手待時間は、労働時間数に含まれる。

③ 雇用の動き

常用労働者	期間を定めずに、又は1か月以上の期間を定めて雇用されている者
一般労働者	常用労働者のうちパートタイム労働者以外の者
パートタイム労働者	1日の所定労働時間又は1週の所定労働日数が一般の労働者より短い者

※重役、理事などの役員でも常時勤務して一般労働者と同じ給与規則で給与が毎月支払われている者は常用労働者に含まれる。

労働異動率	事業所間の雇用の流動状況を示す指標
入職率	$\frac{\text{月間増加労働者数}}{\text{前月末労働者数}} \times 100$
離職率	$\frac{\text{月間減少労働者数}}{\text{前月末労働者数}} \times 100$

※労働異動率には、新規の入離職者のみならず、人事異動に伴う同一企業内の転勤者も含まれる。

(5) 調査の利用例

- ・ 景気動向の判断資料(内閣府の「月例経済報告」や「景気動向指数」等)
- ・ 失業給付金額の自動変更
- ・ 労働災害の休業補償額の改定
- ・ 労災保険の年金給付額の改定
- ・ 最低賃金決定の資料
- ・ 国民経済計算、県民経済計算の推計
- ・ 企業の経営判断や賃金などの労働条件決定の際の資料

(6) 調査結果利用上の補足及び注意点

【補 足】

- (ア) 指数は、令和2年(以下、「基準年」という。)平均=100としている。
- (イ) 指数の年平均値は、毎月の指数を単純平均し、小数点以下第2位を四捨五入して第1位までとしたものである。
- (ウ) 「前年比」は、対前年比又は対前年同月増減率(%)を掲載している。
- (エ) 指数は、①基準年の更新、②常用労働者数の基準値更新という2つの事由で過去に遡って改訂する。
なお、実数は、すでに公表した数値を過去に遡って改訂することはない。
- ①基準年の更新
令和4年1月分調査結果から、基準年を平成27年から令和2年に更新した。これに伴い、過去の指数を遡及して改訂した。なお、増減率は改訂しないため、改訂後の指数で計算した場合と必ずしも一致しない。
- ②常用労働者数の基準値更新
令和6年1月分調査結果から、常用労働者数の基準値を「令和3年経済センサス-活動調査」に更新したことに伴い、常用雇用指数とその増減率を遡及して改訂した。賃金、労働時間及びパートタイム労働者比率の令和6年1月分以降の前年同月比等については、令和5年にベンチマーク更新を実施した参考値を作成し、この参考値と令和6年の値を比較することによりベンチマーク更新の影響を取り除いて算出しているため、指数から算出した場合と一致しない。
ベンチマーク更新に伴い、常用雇用指数は過去に遡って改訂が行われたことから、基準年(令和2年)の常用雇用指数が100となるように、令和6年4月調査より、常用雇用指数を過去に遡って改訂している。また、令和6年1月から令和6年3月までの伸び率についても、改訂後の指数で再計算している。
- (オ) 対前年・対前年同月増減率は指数をもとに算出しているため、実数で計算した場合は必ずしも一致しない。
- (カ) 表の符号は次のとおりである。
「-」……該当数字なし
「X」……集計事業所数が少数のため公表しない
- (キ) 平成30年1月分調査から、常用労働者の定義が以下のとおり変更されている。
(変更後) 平成30年1月分調査から常用労働者とは以下のいずれかに該当するものをいう。
・ 期間を定めずに雇われている者
・ 1か月以上の期間を定めて雇われている者
(変更前) 平成29年12月分調査まで常用労働者とは以下のいずれかに該当するものをいう。
・ 期間を定めずに雇われている者
・ 1か月を超える期間を定めて雇われている者
・ 臨時又は日雇労働者で前2か月の各月にそれぞれ18日以上雇われた者

【注意点】

- (注1) 調査産業計の結果には表章産業のほかに「鉱業、採石業、砂利採取業」の結果が含まれる。なお、産業名で、「電気・ガス業」、「学研究等」、「飲食サービス業等」、「生活関連サービス等」、「その他のサービス業」とあるのは、それぞれ「電気・ガス・熱供給・水道業」、「学研究、専門・技術サービス業」、「宿泊業、飲食サービス業」、「生活関連サービス業、娯楽業(その他の生活関連サービス業のうち家事サービス業を除く。）」、「サービス業(他に分類されないもののうち外国公務を除く。）」のことである。
- (注2) 従来の総入替え方式においては、入替え時に一定の断層が生じていたため、賃金、労働時間指数とその増減率については過去に遡った改訂を行っていたが、部分入替え方式導入により断層は縮小することから、過去に遡った改訂は行っていない。

2 結果概要

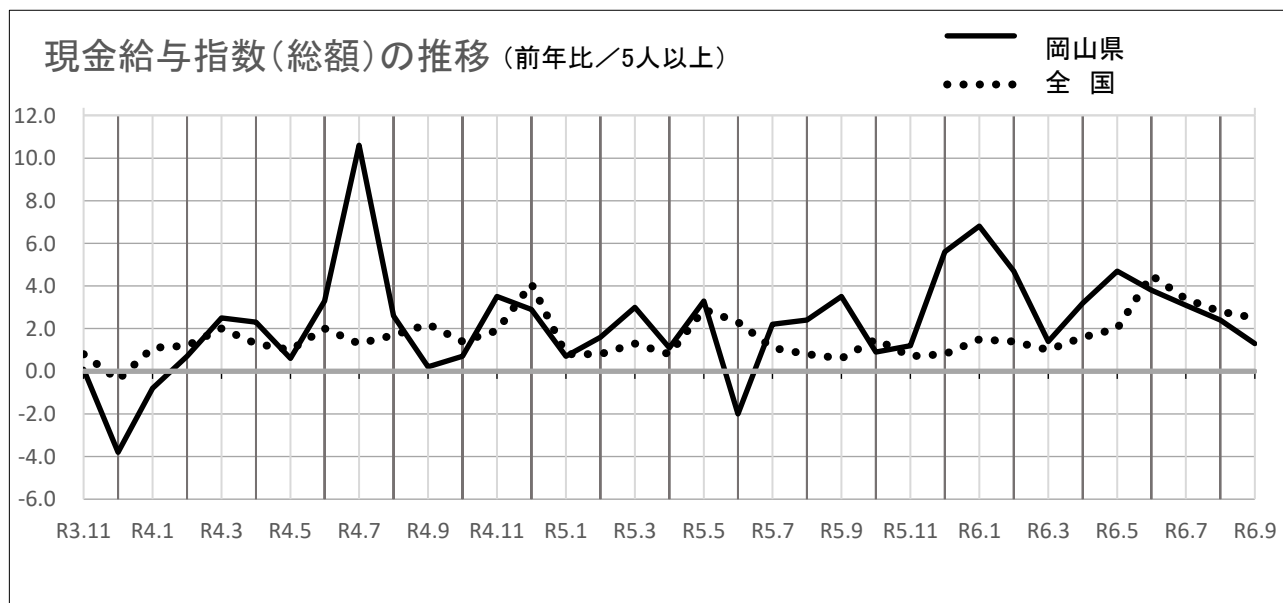
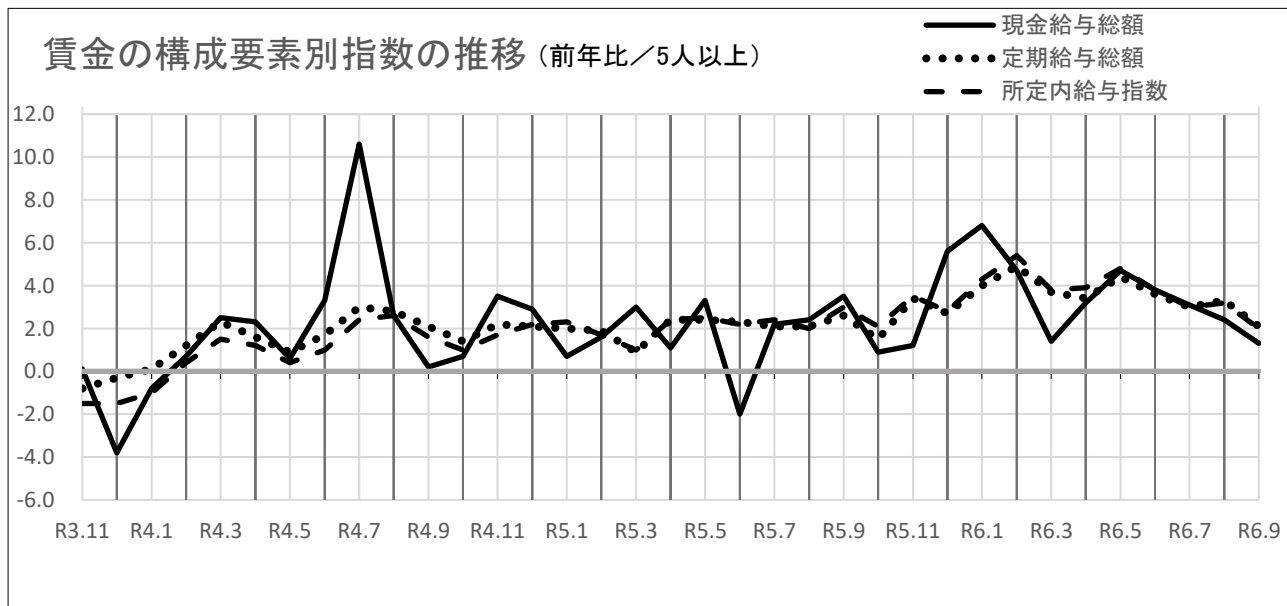
(1) 賃金の動き

現金給与総額は 266,794円で、指数は前年比 1.3%増加した。(15か月連続の増)

定期給与は 260,859円で、指数は前年比 2.1%増加した。(33か月連続の増)

※事業所規模5人以上

項目	5人以上									全国【確報値】 (5人以上)		
	30人以上			5~29人			実数 (円)	指数	前年比 (%)	実数 (円)	指数	前年比 (%)
実数 (円)	指数	前年比 (%)	実数 (円)	指数	前年比 (%)	実数 (円)						
現金給与総額	266,794	90.7	1.3	289,247	87.5	2.2	235,712	97.1	0.8	291,712	91.6	2.5
定期給与	260,859	107.0	2.1	287,111	106.6	4.3	224,519	108.1	△ 0.7	282,810	107.8	2.2
所定内給与	241,754	106.2	2.0	263,824	105.6	4.5	211,203	107.3	△ 1.4	263,729	107.7	2.5
所定外給与	19,105	119.4	3.4	23,287	118.6	2.1	13,316	121.7	10.0	19,081	—	△ 0.9
特別に支払われた給与	5,935	11.8	△ 22.8	2,136	3.5	△ 72.0	11,193	31.9	43.9	8,902	—	12.4



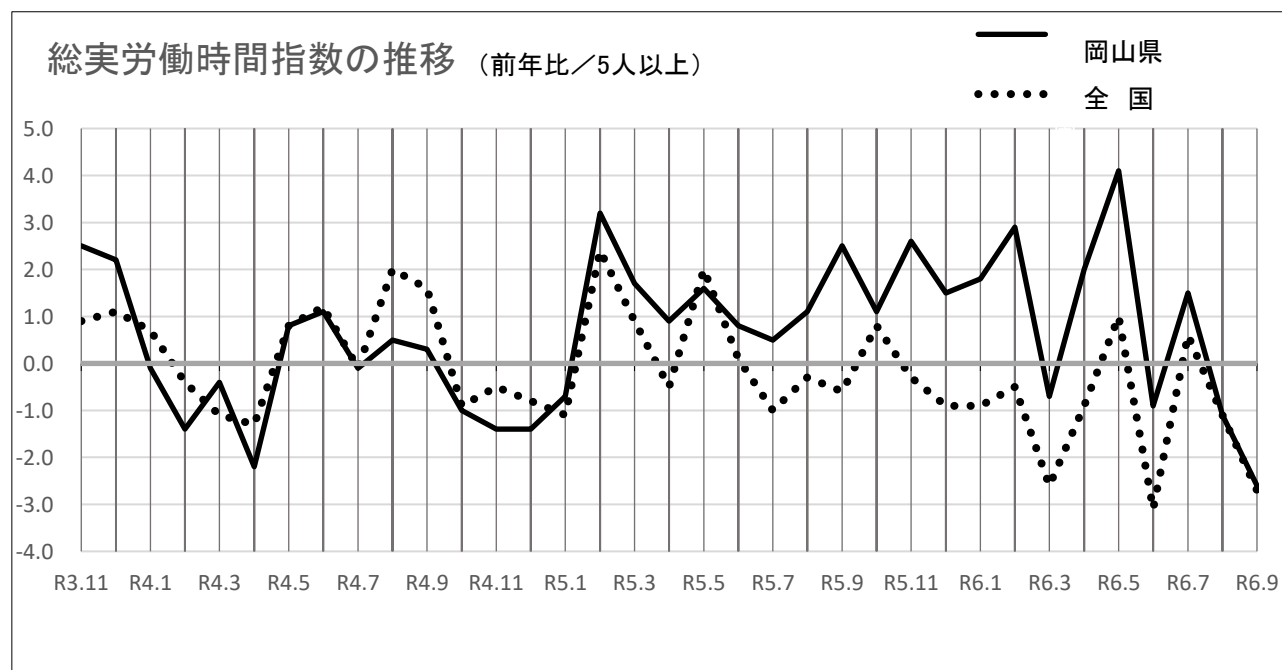
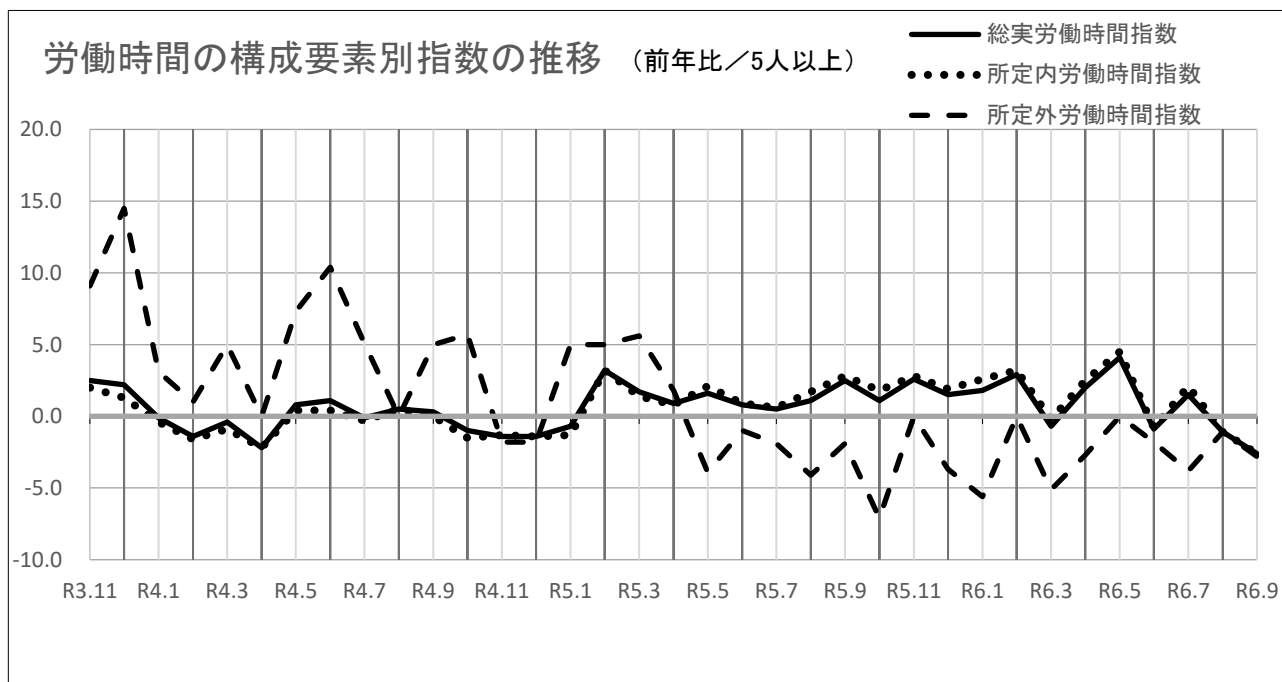
(2) 労働時間の動き

総実労働時間は 140.0時間で、指数は前年比 2.6%減少した。(2か月連続の減)

※事業所規模5人以上

項目	5人以上									全国【確報値】 (5人以上)		
	実数 (時間)	指数	前年比 (%)	実数 (時間)	指数	前年比 (%)	実数 (時間)	指数	前年比 (%)	実数 (時間)	指数	前年比 (%)
総実労働時間	140.0	101.1	△ 2.6	145.1	100.6	△ 0.9	132.8	102.0	△ 5.1	134.7	99.7	△ 2.7
所定内労働時間	129.7	100.4	△ 2.6	133.3	99.9	△ 1.1	124.7	101.4	△ 4.7	124.8	99.1	△ 2.7
所定外労働時間	10.3	110.8	△ 2.8	11.8	109.3	0.9	8.1	112.5	△ 10.0	9.9	107.6	△ 3.0
出勤日数	18.1	—	△ 0.3	18.2	—	△ 0.2	18.0	—	△ 0.4	17.3	—	△ 0.4

※出勤日数は、前年差(日)



(3) 雇用の動き

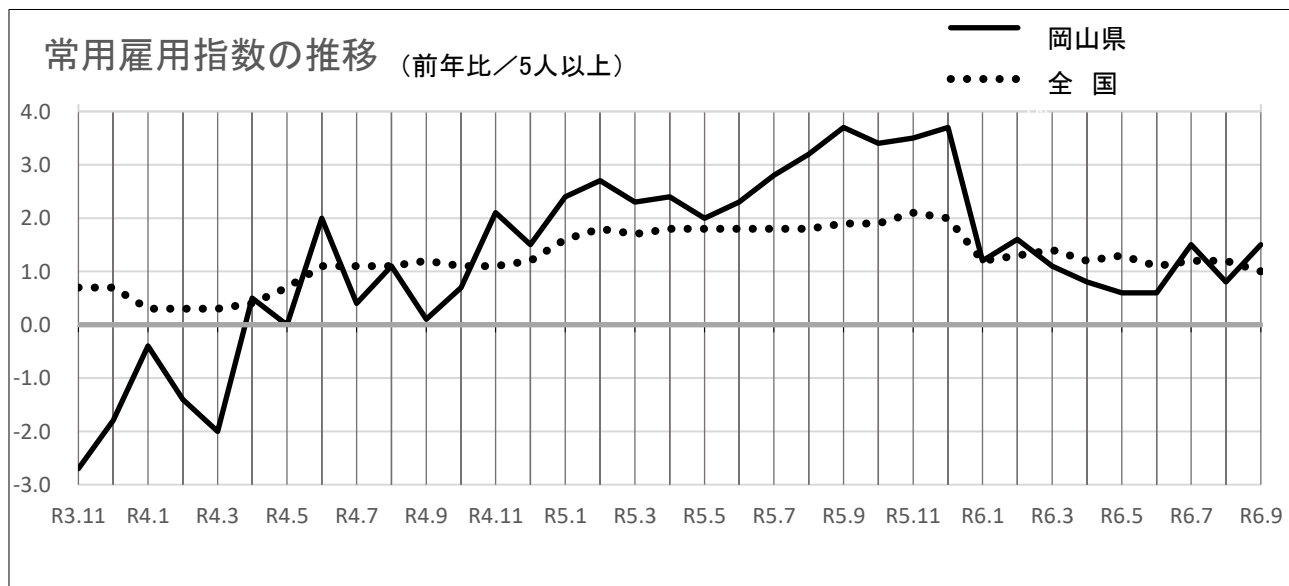
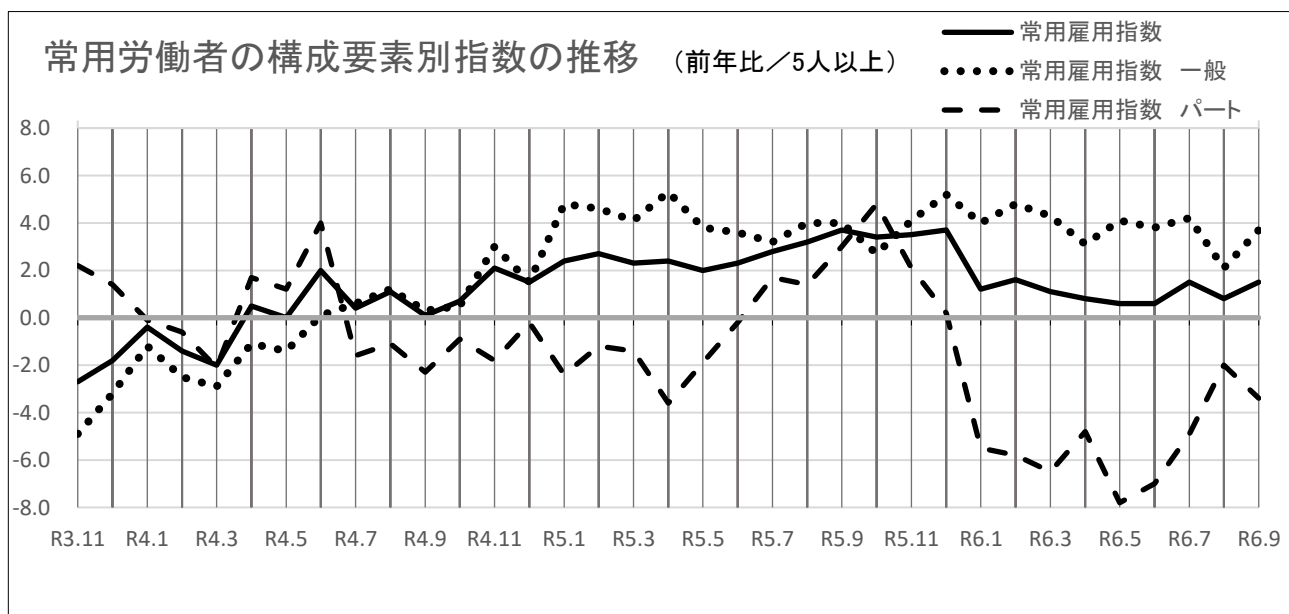
常用労働者数は 724,953人で、指数は前年比 1.5%増加した。(28か月連続の増)

一般労働者数は 514,058人で、指数は前年比 3.7%増加した。(28か月連続の増)

パートタイム労働者数は 210,895人で、指数は前年比 3.4%減少した。(9か月連続の減)

※事業所規模5人以上

項目	5人以上									全国【確報値】 (5人以上)		
	30人以上			5~29人			実数 (千人)	指数	前年比 (%)			
実数 (人)	指数	前年比 (%)	実数 (人)	指数	前年比 (%)	実数 (人)				指数	前年比 (%)	
常用労働者	724,953	104.9	1.5	421,395	102.5	△ 0.2	303,558	108.5	4.0	51,020	104.7	1.0
一般労働者	514,058	105.9	3.7	320,961	102.3	3.8	193,097	112.2	3.4	35,346	105.4	3.5
パートタイム労働者	210,895	101.0	△ 3.4	100,434	103.2	△ 10.8	110,461	99.9	4.8	15,675	103.3	△ 4.4
パートタイム労働者比率	(%)		前年差 (ポイント)	(%)		前年差 (ポイント)	(%)		前年差 (ポイント)	(%)		前年差 (ポイント)
	29.1	—	△ 0.6	23.8	—	△ 2.2	36.4	—	1.3	30.72	—	0.23



3 統計表

第1表 実数表(給与・時間・雇用)

	産 業	現金給与総額	定期給与		特別に支払われた給与		出勤日数	総実労働時間		
			所定内給与	所定外給与	前年差	前年差				
5人以上	調査産業計	266,794	260,859	241,754	19,105	5,935	Δ 1,755	18.1	140.0	
	建設業	328,394	328,143	306,466	21,677	251	Δ 824	19.7	157.1	
	製造業	313,848	312,690	281,115	31,575	1,158	Δ 4,483	19.3	159.5	
	電気・ガス業	393,164	393,081	349,336	43,745	83	Δ 7,530	17.5	144.9	
	情報通信業	361,297	358,368	322,966	35,402	2,929	2,828	18.1	151.2	
	運輸業, 郵便業	318,129	317,001	275,144	41,857	1,128	895	20.0	176.3	
	卸売業, 小売業	211,755	198,759	186,108	12,651	12,996	3,471	17.8	129.8	
	金融業, 保険業	379,471	351,071	332,610	18,461	28,400	14,114	17.6	135.5	
	不動産業, 物品賃貸業	273,472	269,215	247,050	22,165	4,257	4,257	17.4	139.8	
	学術研究等	419,819	344,058	312,898	31,160	75,761	Δ 90,902	18.8	155.9	
	飲食サービス業等	94,477	94,319	90,113	4,206	158	158	12.9	72.6	
	生活関連サービス等	271,108	249,563	236,774	12,789	21,545	17,246	17.4	136.2	
	教育, 学習支援業	321,034	315,688	311,244	4,444	5,346	5,285	17.2	141.3	
	医療, 福祉	258,823	258,817	244,580	14,237	6	Δ 632	18.8	138.4	
	複合サービス事業	298,730	297,609	291,496	6,113	1,121	990	18.5	141.2	
	その他のサービス業	242,059	241,220	224,554	16,666	839	204	18.0	140.1	
30人以上	調査産業計	289,247	287,111	263,824	23,287	2,136	Δ 5,494	18.2	145.1	
	建設業	396,470	395,733	361,623	34,110	737	Δ 1,404	18.1	153.1	
	製造業	318,492	317,116	283,219	33,897	1,376	Δ 5,313	19.0	158.1	
	電気・ガス業	393,164	393,081	349,336	43,745	83	Δ 61	17.5	144.9	
	情報通信業	363,453	360,110	325,001	35,109	3,343	3,215	18.1	149.7	
	運輸業, 郵便業	336,974	336,973	290,753	46,220	1	Δ 323	20.3	179.2	
	卸売業, 小売業	201,132	200,691	188,595	12,096	441	Δ 14,237	17.4	122.9	
	金融業, 保険業	352,123	348,452	322,687	25,765	3,671	Δ 2,007	17.2	133.0	
	不動産業, 物品賃貸業	259,969	259,969	240,425	19,544	0	0	17.2	139.6	
	学術研究等	438,704	355,161	331,379	23,782	83,543	Δ 97,828	18.3	149.6	
	飲食サービス業等	122,264	121,729	115,254	6,475	535	535	14.8	96.6	
	生活関連サービス等	259,523	243,089	227,060	16,029	16,434	5,776	15.4	120.7	
	教育, 学習支援業	349,922	349,835	346,986	2,849	87	Δ 2	17.5	147.9	
	医療, 福祉	286,021	286,012	267,267	18,745	9	2	18.5	143.3	
	複合サービス事業	X	X	X	X	X	X	X	X	X
	その他のサービス業	224,896	224,017	207,598	16,419	879	639	17.3	133.0	
5~29人	調査産業計	235,712	224,519	211,203	13,316	11,193	3,413	18.0	132.8	
	建設業	293,283	293,283	278,019	15,264	0	Δ 500	20.6	159.1	
	製造業	296,257	295,925	273,144	22,781	332	Δ 660	20.5	164.5	
	電気・ガス業	-	-	-	-	-	-	-	-	-
	情報通信業	352,736	351,451	314,883	36,568	1,285	1,285	17.7	157.2	
	運輸業, 郵便業	261,795	257,299	228,483	28,816	4,496	4,496	19.2	167.6	
	卸売業, 小売業	218,775	197,482	184,465	13,017	21,293	15,246	18.0	134.4	
	金融業, 保険業	400,046	353,041	340,075	12,966	47,005	25,530	17.8	137.3	
	不動産業, 物品賃貸業	284,096	276,489	252,262	24,227	7,607	7,607	17.5	139.9	
	学術研究等	408,154	337,200	301,482	35,718	70,954	Δ 82,176	19.1	159.9	
	飲食サービス業等	82,882	82,882	79,622	3,260	0	0	12.1	62.6	
	生活関連サービス等	278,963	253,952	243,360	10,592	25,011	24,934	18.7	146.7	
	教育, 学習支援業	249,436	231,055	222,658	8,397	18,381	18,381	16.7	125.0	
	医療, 福祉	212,020	212,020	205,541	6,479	0	Δ 1,793	19.2	130.0	
	複合サービス事業	296,597	296,597	293,628	2,969	0	0	19.5	147.5	
	その他のサービス業	276,547	275,787	258,625	17,162	760	Δ 791	19.3	154.5	

所定内労働時間	所定外労働時間	常用労働者	一般労働者	パートタイム労働者	パートタイム労働者		入職率		離職率		産 業
					労働者比率	前年差(ポイント)	前年差(ポイント)	前年差(ポイント)			
129.7	10.3	724,953	514,058	210,895	29.1	△ 0.6	1.33	△ 0.02	1.61	0.42	調査産業計
146.0	11.1	35,015	33,099	1,916	5.5	2.3	0.58	0.48	0.27	0.17	建設業
145.7	13.8	143,853	130,076	13,777	9.6	△ 1.3	0.81	0.24	0.80	△ 0.32	製造業
133.7	11.2	2,348	2,144	204	8.7	0.6	0.00	△ 0.41	0.17	0.17	電気・ガス業
133.3	17.9	10,005	9,699	306	3.1	0.5	0.67	0.37	1.79	0.65	情報通信業
147.0	29.3	45,201	39,177	6,024	13.3	△ 5.7	0.56	△ 0.18	1.82	0.74	運輸業, 郵便業
122.1	7.7	131,470	65,710	65,760	50.0	△ 2.2	1.55	0.20	1.89	0.48	卸売業, 小売業
126.4	9.1	16,100	14,787	1,313	8.2	1.4	0.21	△ 0.83	2.72	2.08	金融業, 保険業
127.1	12.7	8,562	5,800	2,762	32.3	△ 0.3	0.58	0.55	2.01	△ 0.54	不動産業, 物品賃貸業
138.4	17.5	15,900	15,021	879	5.5	△ 0.3	1.88	0.38	0.39	△ 0.34	学術研究等
69.4	3.2	56,727	8,816	47,911	84.5	3.4	2.36	△ 4.68	3.58	1.58	飲食サービス業等
127.4	8.8	15,705	11,522	4,183	26.6	△ 14.6	4.24	0.71	2.40	0.07	生活関連サービス等
127.7	13.6	46,256	34,276	11,980	25.9	△ 3.3	1.88	1.61	0.94	0.07	教育, 学習支援業
134.3	4.1	135,295	97,715	37,580	27.8	0.6	1.42	0.48	1.93	0.78	医療, 福祉
137.8	3.4	5,758	5,386	372	6.5	1.2	0.47	0.11	0.00	△ 1.05	複合サービス事業
132.0	8.1	56,708	40,783	15,925	28.1	△ 3.8	1.23	△ 0.24	1.42	0.21	その他のサービス業
133.3	11.8	421,395	320,961	100,434	23.8	△ 2.2	1.25	0.02	1.30	0.01	調査産業計
138.9	14.2	11,875	11,633	242	2.0	△ 1.2	0.43	0.10	0.78	0.46	建設業
143.8	14.3	113,785	102,878	10,907	9.6	△ 1.8	0.75	0.13	0.77	△ 0.22	製造業
133.7	11.2	2,348	2,144	204	8.7	0.7	0.00	△ 0.53	0.17	0.17	電気・ガス業
132.1	17.6	7,978	7,735	243	3.0	0.5	0.46	0.10	1.93	0.54	情報通信業
147.0	32.2	34,126	30,115	4,011	11.8	△ 13.0	0.75	0.34	0.52	△ 0.41	運輸業, 郵便業
116.8	6.1	52,462	24,067	28,395	54.1	0.0	1.37	△ 0.53	1.14	△ 1.14	卸売業, 小売業
120.6	12.4	6,989	6,261	728	10.4	△ 1.9	0.48	△ 0.60	0.84	0.03	金融業, 保険業
126.1	13.5	3,760	2,735	1,025	27.3	7.8	0.18	0.08	2.14	0.24	不動産業, 物品賃貸業
134.0	15.6	6,006	5,937	69	1.1	△ 1.3	0.33	△ 3.37	1.01	0.12	学術研究等
91.8	4.8	16,923	4,184	12,739	75.3	△ 4.7	3.22	△ 1.52	1.80	△ 0.75	飲食サービス業等
109.1	11.6	6,310	4,106	2,204	34.9	△ 8.6	1.64	0.70	0.96	△ 1.30	生活関連サービス等
133.0	14.9	32,670	26,602	6,068	18.6	△ 8.6	0.49	0.10	1.31	0.33	教育, 学習支援業
138.4	4.9	85,658	65,963	19,695	23.0	△ 0.4	2.03	0.75	2.33	1.36	医療, 福祉
X	X	X	X	X	X	X	X	X	X	X	複合サービス事業
125.1	7.9	37,968	24,165	13,803	36.4	0.3	1.85	△ 0.40	1.49	△ 0.37	その他のサービス業
124.7	8.1	303,558	193,097	110,461	36.4	1.3	1.44	△ 0.08	2.05	0.99	調査産業計
149.6	9.5	23,140	21,466	1,674	7.2	4.0	0.65	0.65	0.00	0.00	建設業
152.6	11.9	30,068	27,198	2,870	9.5	0.8	1.02	0.65	0.89	△ 0.68	製造業
-	-	-	-	-	-	-	-	-	-	-	電気・ガス業
137.8	19.4	2,027	1,964	63	3.1	0.2	1.53	1.53	1.24	1.24	情報通信業
147.1	20.5	11,075	9,062	2,013	18.2	13.9	0.00	△ 1.81	5.59	4.03	運輸業, 郵便業
125.7	8.7	79,008	41,643	37,365	47.3	△ 3.7	1.67	0.69	2.38	1.56	卸売業, 小売業
130.7	6.6	9,111	8,526	585	6.4	4.1	0.00	△ 1.00	4.10	3.64	金融業, 保険業
127.8	12.1	4,802	3,065	1,737	36.2	△ 6.9	0.89	0.89	1.92	△ 0.91	不動産業, 物品賃貸業
141.2	18.7	9,894	9,084	810	8.2	△ 0.8	2.86	2.86	0.00	△ 0.62	学術研究等
60.0	2.6	39,804	4,632	35,172	88.4	6.9	2.01	△ 6.24	4.31	2.60	飲食サービス業等
139.7	7.0	9,395	7,416	1,979	21.1	△ 18.5	6.02	0.55	3.39	1.01	生活関連サービス等
114.5	10.5	13,586	7,674	5,912	43.5	10.0	5.44	5.44	0.00	△ 0.63	教育, 学習支援業
127.1	2.9	49,637	31,752	17,885	36.0	1.7	0.38	0.08	1.24	△ 0.23	医療, 福祉
145.4	2.1	3,271	2,997	274	8.4	6.1	0.00	0.00	0.00	△ 1.19	複合サービス事業
146.0	8.5	18,740	16,618	2,122	11.3	△ 11.0	0.00	0.00	1.29	1.29	その他のサービス業

第2-1表 現金給与指数
5人以上

	調査産業計		建設業		製造業		電気・ガス業		情報通信業		運輸業, 郵便業		卸売業, 小売業		金融業, 保険業	
	前年比		前年比		前年比		前年比		前年比		前年比		前年比		前年比	
令和3年	99.0	Δ 1.0	96.5	Δ 3.6	100.0	0.0	103.1	3.2	100.5	0.5	96.8	Δ 3.2	100.0	0.0	96.8	Δ 3.2
令和4年	101.6	2.6	106.2	10.1	104.8	4.8	107.4	4.2	112.3	11.7	99.0	2.3	107.1	7.1	102.2	5.6
令和5年	103.6	2.0	115.8	9.0	108.6	3.6	97.9	Δ 8.8	112.3	0.0	102.5	3.5	103.8	Δ 3.1	106.1	3.8
令和5年9月	88.1	3.5	96.7	5.6	88.6	4.7	77.3	Δ 5.7	84.6	3.2	88.1	1.7	92.2	Δ 1.7	86.8	7.4
令和5年10月	87.3	0.9	100.8	7.1	92.5	2.5	78.2	Δ 11.1	84.2	3.2	89.0	Δ 0.4	85.5	Δ 7.8	84.0	5.5
令和5年11月	95.7	1.2	105.7	4.8	110.2	6.3	76.5	Δ 9.8	91.3	Δ 9.0	95.4	0.0	99.2	Δ 7.6	84.6	7.0
令和5年12月	178.5	5.6	221.2	47.4	177.0	2.4	209.6	Δ 2.1	290.7	Δ 3.5	168.5	13.9	152.5	Δ 1.7	214.7	Δ 4.0
令和6年1月	92.6	6.8	103.7	13.1	90.9	1.7	79.4	Δ 5.3	89.8	11.0	97.2	13.4	88.8	Δ 4.6	82.9	3.2
令和6年2月	89.3	4.7	99.7	9.6	85.4	Δ 0.7	76.2	Δ 3.3	87.7	5.7	95.7	9.7	88.8	Δ 3.0	79.6	0.6
令和6年3月	93.5	1.4	98.5	Δ 2.2	87.5	Δ 16.2	77.2	Δ 0.4	89.1	2.4	100.2	4.0	90.1	Δ 4.0	82.1	Δ 1.1
令和6年4月	93.2	3.2	124.2	16.7	93.5	Δ 0.1	85.4	Δ 4.7	89.4	8.0	99.9	7.1	91.4	Δ 7.2	84.4	5.1
令和6年5月	94.5	4.7	98.9	5.7	92.7	0.8	77.4	Δ 1.4	87.9	7.7	105.0	19.5	93.4	2.1	86.1	8.6
令和6年6月	153.6	3.8	184.6	40.3	148.6	0.9	206.1	7.2	172.5	2.9	124.2	7.5	119.7	Δ 7.9	160.4	Δ 18.9
令和6年7月	120.9	3.1	125.3	Δ 11.2	139.3	2.4	81.2	Δ 1.3	135.3	8.6	136.2	15.0	139.5	8.9	95.9	Δ 5.9
令和6年8月	92.7	2.4	94.2	Δ 17.9	91.8	0.9	76.5	Δ 3.0	93.7	10.9	106.3	2.5	97.4	6.8	92.1	10.6
令和6年9月	90.7	1.3	90.6	Δ 6.4	90.0	Δ 0.1	77.0	Δ 4.9	90.6	7.1	97.7	10.9	96.3	4.4	96.3	12.4

30人以上

	調査産業計		建設業		製造業		電気・ガス業		情報通信業		運輸業, 郵便業		卸売業, 小売業		金融業, 保険業	
	前年比		前年比		前年比		前年比		前年比		前年比		前年比		前年比	
令和3年	98.4	Δ 1.6	103.7	3.6	98.6	Δ 1.4	103.2	3.2	101.3	1.2	92.9	Δ 7.2	98.0	Δ 2.0	104.3	4.3
令和4年	101.4	3.0	111.8	7.8	103.9	5.4	107.7	4.4	116.2	14.7	95.5	2.8	106.3	8.5	104.5	0.2
令和5年	101.1	Δ 0.3	121.4	8.6	106.4	2.4	93.0	Δ 13.6	112.1	Δ 3.5	94.9	Δ 0.6	98.6	Δ 7.2	112.5	7.7
令和5年9月	84.5	1.6	100.6	11.0	87.1	5.1	72.0	Δ 13.0	80.9	Δ 1.7	80.9	Δ 3.1	90.7	Δ 4.7	84.9	9.1
令和5年10月	85.1	Δ 0.2	110.0	18.0	91.3	1.3	73.9	Δ 18.1	81.2	Δ 0.9	80.4	Δ 6.6	83.6	Δ 9.8	85.4	6.9
令和5年11月	92.1	0.2	104.0	8.4	109.4	4.9	72.3	Δ 15.4	89.6	Δ 10.1	87.1	Δ 6.1	87.6	Δ 7.7	84.8	8.2
令和5年12月	178.7	1.5	221.7	18.2	177.7	3.6	199.4	Δ 3.8	308.7	Δ 7.0	165.1	20.0	156.9	Δ 3.6	254.8	9.8
令和6年1月	90.6	7.5	111.0	27.0	87.8	0.7	72.6	Δ 10.9	87.7	13.3	94.5	21.8	89.7	4.8	80.7	Δ 1.3
令和6年2月	86.3	5.0	105.0	12.8	82.1	Δ 1.0	70.0	Δ 7.3	84.8	5.2	93.2	22.1	88.1	3.2	79.5	Δ 2.1
令和6年3月	91.7	4.2	113.0	17.1	84.0	Δ 14.0	71.3	Δ 5.1	86.1	7.5	96.2	13.6	90.8	3.5	81.4	Δ 1.0
令和6年4月	90.3	3.7	135.4	1.9	91.4	0.4	76.2	Δ 12.2	86.9	7.4	97.0	19.6	91.3	0.2	83.3	2.0
令和6年5月	91.9	5.0	105.4	6.7	89.2	1.8	72.5	Δ 3.6	85.1	6.9	97.7	20.8	91.3	8.9	81.6	2.4
令和6年6月	166.0	9.3	300.2	75.5	152.9	3.8	202.7	6.3	176.0	Δ 2.9	127.8	16.2	118.9	4.3	227.7	Δ 5.7
令和6年7月	121.0	7.5	131.3	0.2	133.9	1.1	76.4	Δ 2.7	136.7	10.5	137.0	28.8	159.4	22.6	88.3	Δ 2.4
令和6年8月	89.6	3.8	97.2	Δ 7.0	86.6	Δ 0.3	71.9	Δ 4.4	88.7	10.5	110.0	8.3	90.5	9.2	84.2	1.8
令和6年9月	87.5	2.2	99.4	0.5	85.6	Δ 1.7	72.4	Δ 5.2	87.6	8.4	98.0	21.7	87.1	Δ 3.1	84.3	1.2

5~29人

	調査産業計		建設業		製造業		電気・ガス業		情報通信業		運輸業, 郵便業		卸売業, 小売業		金融業, 保険業	
	前年比		前年比		前年比		前年比		前年比		前年比		前年比		前年比	
令和3年	100.1	0.1	93.0	Δ 7.0	107.7	7.8	99.1	Δ 0.9	95.3	Δ 4.7	105.8	5.8	101.5	1.5	87.8	Δ 12.2
令和4年	101.9	1.8	103.3	11.1	109.7	1.9	X	X	89.2	Δ 6.4	105.4	Δ 0.4	107.8	6.2	98.9	12.6
令和5年	108.0	6.0	112.5	8.9	119.6	9.0	115.4	X	113.4	27.1	122.7	16.4	108.0	0.2	98.8	Δ 0.1
令和5年9月	95.0	7.1	94.4	2.6	96.6	3.5	98.0	X	106.2	34.9	107.7	16.7	93.6	0.9	88.8	5.6
令和5年10月	91.5	3.3	95.6	1.2	99.2	9.1	93.7	X	101.7	30.4	113.7	19.2	87.1	Δ 6.0	82.3	4.3
令和5年11月	102.7	2.9	106.2	2.9	114.3	12.3	92.2	X	101.6	Δ 1.3	118.6	20.5	108.0	Δ 8.0	84.4	6.0
令和5年12月	178.1	14.2	220.2	68.3	174.2	Δ 4.0	245.5	X	186.6	56.0	168.6	Δ 3.2	149.7	0.5	170.9	Δ 19.7
令和6年1月	96.2	6.3	98.0	5.0	106.4	9.2	104.2	11.8	103.5	2.7	101.7	Δ 4.6	88.4	Δ 10.7	85.7	7.7
令和6年2月	94.9	4.9	95.4	7.4	101.9	2.2	98.8	7.9	105.1	7.4	99.4	Δ 14.4	89.5	Δ 7.1	80.7	3.9
令和6年3月	96.7	Δ 2.7	88.7	Δ 13.3	105.0	Δ 24.4	98.7	13.2	107.3	Δ 13.4	108.4	Δ 14.6	89.9	Δ 9.0	83.7	Δ 0.9
令和6年4月	98.4	2.7	116.1	29.9	103.1	Δ 0.7	117.8	16.6	105.0	9.9	104.4	Δ 16.9	91.8	Δ 12.0	86.5	8.5
令和6年5月	99.4	4.7	94.0	5.3	110.2	Δ 2.7	95.4	4.5	105.3	10.8	123.2	17.0	95.3	Δ 2.3	91.2	14.6
令和6年6月	130.5	Δ 5.5	113.4	7.7	124.2	Δ 10.5	224.0	11.4	161.2	46.5	107.0	Δ 16.1	120.7	Δ 15.1	103.6	Δ 35.2
令和6年7月	120.7	Δ 3.8	120.4	Δ 17.4	166.1	11.6	-	-	132.1	Δ 1.1	126.9	Δ 15.5	125.8	Δ 0.9	103.6	Δ 8.8
令和6年8月	98.9	0.9	91.5	Δ 23.5	118.5	7.5	-	-	122.1	12.5	87.1	Δ 17.7	102.6	5.2	100.1	18.3
令和6年9月	97.1	0.8	84.6	Δ 10.4	112.5	10.1	-	-	108.9	2.5	90.2	Δ 16.2	103.2	9.7	107.8	21.4

不動産業, 物品賃貸業	学術研究等		飲食サービス業等		生活関連サービス等		教育, 学習支援業		医療, 福祉		複合サービス事業		その他のサービス業			
	前年比	前年比	前年比	前年比	前年比	前年比	前年比	前年比	前年比	前年比	前年比	前年比	前年比			
79.2	Δ 20.8	100.2	0.2	92.1	Δ 7.9	97.3	Δ 2.7	96.9	Δ 3.1	97.4	Δ 2.6	101.5	1.4	106.4	6.4	令和3年
107.3	35.5	107.6	7.4	91.8	Δ 0.3	111.6	14.7	96.0	Δ 0.9	95.3	Δ 2.2	102.8	1.3	105.7	Δ 0.7	令和4年
108.3	0.9	111.7	3.8	101.1	10.1	113.0	1.3	108.5	13.0	92.7	Δ 2.7	104.8	1.9	104.4	Δ 1.2	令和5年
100.6	Δ 2.3	130.3	45.4	93.2	5.5	106.7	10.0	82.7	11.2	78.8	Δ 1.7	81.2	1.8	92.9	3.5	令和5年9月
108.3	4.6	90.4	5.0	94.1	8.2	106.3	11.9	82.7	9.7	79.1	Δ 0.3	84.1	6.9	90.9	0.7	令和5年10月
133.6	18.3	98.1	Δ 1.4	95.7	7.6	107.4	0.3	84.7	5.5	81.9	Δ 1.9	83.9	3.5	95.1	6.0	令和5年11月
145.3	Δ 6.2	201.2	5.6	130.1	14.1	159.1	7.3	253.0	29.6	160.1	Δ 5.2	200.7	Δ 1.1	177.5	2.5	令和5年12月
99.3	10.9	87.0	Δ 3.4	102.6	9.6	115.5	18.3	90.9	11.5	94.2	18.3	80.8	Δ 8.1	93.8	8.8	令和6年1月
119.8	3.4	92.1	1.0	100.1	11.5	113.3	26.3	89.4	5.4	86.0	15.3	81.4	Δ 6.0	93.9	6.1	令和6年2月
101.2	10.5	107.6	10.9	104.4	11.2	114.8	14.6	124.4	52.5	85.3	10.3	82.9	Δ 5.3	95.1	3.0	令和6年3月
105.1	11.8	89.9	Δ 3.2	100.4	1.6	115.8	5.9	87.9	7.7	84.4	9.0	94.2	9.2	95.0	6.3	令和6年4月
122.1	32.9	93.5	Δ 6.3	103.7	0.5	121.1	27.5	92.9	11.0	91.1	3.9	104.9	Δ 2.3	98.7	8.9	令和6年5月
130.6	15.9	174.1	4.7	110.6	Δ 4.6	245.9	30.3	243.1	14.8	146.6	5.7	156.4	Δ 9.5	146.7	2.1	令和6年6月
129.9	3.3	116.4	Δ 6.2	105.3	Δ 4.5	123.9	4.7	91.4	Δ 9.7	102.8	10.5	83.5	2.0	121.1	11.5	令和6年7月
137.7	1.6	100.7	13.3	90.8	Δ 8.5	124.2	18.6	90.3	14.7	84.9	7.5	83.7	Δ 3.9	97.8	3.8	令和6年8月
116.4	12.1	118.3	Δ 16.0	85.4	Δ 8.9	141.2	29.1	88.5	6.5	82.9	5.7	83.0	2.9	93.7	1.6	令和6年9月

不動産業, 物品賃貸業	学術研究等		飲食サービス業等		生活関連サービス等		教育, 学習支援業		医療, 福祉		複合サービス事業		その他のサービス業			
	前年比	前年比	前年比	前年比	前年比	前年比	前年比	前年比	前年比	前年比	前年比	前年比	前年比			
98.4	Δ 1.6	89.4	Δ 10.5	95.4	Δ 4.6	84.5	Δ 15.5	93.7	Δ 6.3	101.1	1.1	X	X	95.9	Δ 4.1	令和3年
107.4	9.1	100.2	12.1	100.2	5.0	161.7	91.4	94.9	1.3	99.2	Δ 1.9	X	X	97.9	2.1	令和4年
103.6	Δ 3.5	97.9	Δ 2.3	100.1	Δ 0.1	173.1	7.1	105.8	11.5	90.8	Δ 8.5	X	X	98.2	0.3	令和5年
90.9	0.3	103.4	43.6	92.7	0.3	146.4	Δ 5.0	78.1	10.0	76.1	Δ 6.4	X	X	89.6	2.1	令和5年9月
88.3	Δ 4.4	73.8	2.9	94.9	3.2	138.9	Δ 0.1	79.7	8.9	76.6	Δ 3.3	X	X	90.7	2.5	令和5年10月
113.4	24.2	74.9	2.0	94.3	4.8	140.1	Δ 3.7	78.9	9.6	79.1	Δ 6.8	X	X	90.8	3.7	令和5年11月
139.8	2.8	207.4	Δ 0.1	132.7	3.7	257.8	Δ 0.9	260.1	25.1	146.6	Δ 18.6	X	X	142.7	Δ 3.5	令和5年12月
81.1	Δ 2.5	77.4	1.8	106.7	7.1	129.2	Δ 16.2	91.2	17.4	92.4	12.5	X	X	88.7	2.7	令和6年1月
115.3	Δ 8.6	77.5	1.6	109.0	21.2	119.5	Δ 18.2	90.3	13.4	82.4	8.6	X	X	88.9	2.1	令和6年2月
81.6	Δ 2.4	79.7	Δ 2.1	108.0	13.0	125.5	Δ 25.7	135.5	72.6	81.3	6.4	X	X	90.6	Δ 1.8	令和6年3月
86.3	0.3	78.5	Δ 2.6	105.9	9.1	125.9	Δ 34.0	86.3	15.1	81.9	7.3	X	X	90.5	1.8	令和6年4月
82.1	Δ 3.6	86.9	Δ 7.6	111.5	15.1	120.6	Δ 15.1	91.1	14.7	91.7	1.8	X	X	98.1	12.1	令和6年5月
115.6	6.6	176.2	16.5	140.5	15.1	302.0	Δ 24.7	263.7	15.1	151.9	8.8	X	X	135.0	12.3	令和6年6月
100.7	14.7	92.6	Δ 17.9	126.2	21.7	141.8	Δ 14.6	90.0	12.6	100.6	11.8	X	X	122.9	2.2	令和6年7月
123.4	Δ 13.0	92.3	20.8	100.9	5.0	128.0	Δ 8.2	88.0	15.2	82.0	6.8	X	X	96.6	1.5	令和6年8月
84.5	Δ 5.9	97.2	Δ 19.5	107.9	14.5	164.7	5.4	86.1	9.7	80.9	6.7	X	X	93.3	3.2	令和6年9月

不動産業, 物品賃貸業	学術研究等		飲食サービス業等		生活関連サービス等		教育, 学習支援業		医療, 福祉		複合サービス事業		その他のサービス業			
	前年比	前年比	前年比	前年比	前年比	前年比	前年比	前年比	前年比	前年比	前年比	前年比	前年比			
67.4	Δ 32.6	110.2	10.2	90.5	Δ 9.6	101.4	1.5	106.0	6.0	88.4	Δ 11.6	97.7	Δ 2.2	123.8	23.7	令和3年
100.3	48.8	120.3	9.2	87.1	Δ 3.8	87.3	Δ 13.9	96.8	Δ 8.7	87.4	Δ 1.1	95.8	Δ 1.9	117.4	Δ 5.2	令和4年
103.7	3.4	126.6	5.2	101.6	16.6	82.1	Δ 6.0	116.1	19.9	97.8	11.9	94.9	Δ 0.9	111.8	Δ 4.8	令和5年
99.6	Δ 3.9	159.1	46.0	93.4	8.7	86.4	24.5	96.3	15.1	86.2	9.7	75.6	5.7	95.9	4.0	令和5年9月
113.0	9.4	108.1	5.2	93.7	11.2	89.8	22.2	91.5	13.5	86.2	5.9	76.0	17.5	89.3	Δ 3.5	令和5年10月
136.6	15.5	123.1	Δ 2.2	96.4	9.3	90.9	2.7	102.5	Δ 3.0	89.8	9.2	79.6	10.7	99.5	7.9	令和5年11月
138.5	Δ 11.2	194.0	1.4	128.7	21.1	107.7	12.4	228.0	55.2	198.5	37.0	178.2	Δ 5.9	225.9	6.0	令和5年12月
100.6	25.8	97.5	Δ 5.7	100.6	10.9	108.5	51.5	86.8	Δ 4.3	100.2	36.1	76.2	Δ 5.2	103.5	18.6	令和6年1月
102.2	22.2	108.0	2.4	96.0	6.8	109.9	73.6	83.9	Δ 15.1	97.0	34.5	80.9	1.4	103.6	11.6	令和6年2月
103.8	24.5	137.3	22.6	102.6	10.0	109.4	62.6	84.5	Δ 4.0	97.2	21.0	81.7	Δ 1.6	103.4	10.4	令和6年3月
106.1	24.7	102.7	Δ 0.9	97.7	Δ 1.9	111.1	59.4	90.4	Δ 10.7	91.6	13.2	96.7	24.1	102.4	12.4	令和6年4月
143.4	75.5	101.6	0.1	99.9	Δ 6.0	121.7	69.7	94.5	Δ 1.6	92.2	13.8	97.1	Δ 4.5	99.0	2.4	令和6年5月
122.6	27.8	174.7	Δ 1.1	96.0	Δ 15.0	217.9	158.8	153.0	4.4	138.2	0.9	138.5	Δ 6.3	164.7	Δ 13.1	令和6年6月
137.7	Δ 4.4	142.1	7.7	95.2	Δ 16.2	114.9	21.1	90.8	Δ 46.5	111.0	8.7	80.7	7.6	116.4	33.9	令和6年7月
127.6	23.6	110.9	10.5	86.4	Δ 14.3	121.9	39.3	92.6	10.0	96.4	12.4	80.3	Δ 4.6	98.3	5.8	令和6年8月
129.8	30.3	141.4	Δ 11.1	75.8	Δ 18.9	129.4	49.8	91.5	Δ 5.0	90.8	5.1	79.7	5.4	93.0	Δ 3.0	令和6年9月

第2-2表 定期給与指数
5人以上

	調査産業計		建設業		製造業		電気・ガス業		情報通信業		運輸業, 郵便業		卸売業, 小売業		金融業, 保険業	
	前年比		前年比		前年比		前年比		前年比		前年比		前年比		前年比	
令和3年	99.2	Δ 0.8	102.3	2.3	99.9	Δ 0.1	105.5	5.5	101.2	1.2	97.2	Δ 2.8	98.7	Δ 1.3	99.0	Δ 1.0
令和4年	101.0	1.8	112.3	9.8	102.2	2.3	109.1	3.4	105.8	4.5	101.2	4.1	104.5	5.9	102.2	3.2
令和5年	103.2	2.2	117.3	4.5	106.5	4.2	98.2	Δ 10.0	108.6	2.6	103.2	2.0	103.2	Δ 1.2	107.6	5.3
令和5年9月	103.6	2.6	120.9	7.1	106.5	4.0	98.2	Δ 7.1	109.9	4.8	102.6	1.6	101.0	Δ 3.6	108.2	6.2
令和5年10月	103.4	1.5	122.4	4.9	107.6	5.2	100.8	Δ 11.1	109.5	3.4	103.6	Δ 0.6	97.8	Δ 7.9	108.2	5.5
令和5年11月	104.7	3.4	127.4	9.5	106.9	4.2	98.7	Δ 9.7	110.5	2.6	105.8	4.4	101.5	Δ 4.1	109.4	6.9
令和5年12月	104.2	2.7	121.5	9.4	106.4	1.9	99.5	Δ 7.6	113.0	7.1	105.9	1.5	101.8	Δ 2.6	110.5	8.3
令和6年1月	106.3	4.0	121.8	13.2	104.4	Δ 0.8	99.9	Δ 6.4	115.9	10.9	110.8	11.0	100.4	Δ 6.1	107.2	3.4
令和6年2月	107.0	4.9	122.9	10.5	104.5	Δ 0.3	98.3	Δ 3.2	113.7	5.5	110.9	9.2	101.5	Δ 1.8	103.1	0.8
令和6年3月	106.6	3.7	122.0	5.5	104.8	Δ 1.2	99.2	Δ 0.6	114.7	7.2	114.7	7.9	101.0	Δ 1.9	102.2	Δ 1.3
令和6年4月	108.0	3.4	126.5	11.0	108.0	1.4	100.9	Δ 2.8	115.9	7.7	116.4	10.9	103.0	Δ 5.8	106.9	3.4
令和6年5月	108.2	4.4	121.0	8.0	106.7	Δ 0.4	99.7	Δ 1.5	114.0	7.5	115.8	14.1	104.1	Δ 0.9	105.7	3.1
令和6年6月	108.6	3.6	122.1	3.0	108.0	Δ 0.7	98.6	Δ 2.2	117.9	9.7	117.1	17.0	104.2	Δ 0.8	107.3	Δ 0.1
令和6年7月	108.2	3.0	115.7	Δ 2.6	109.3	Δ 0.2	100.3	Δ 3.3	117.7	8.1	113.0	8.1	105.5	2.5	120.0	8.4
令和6年8月	107.0	3.3	112.5	Δ 3.3	108.0	1.2	98.7	Δ 3.0	119.0	9.3	112.5	8.7	103.6	2.3	119.3	10.6
令和6年9月	107.0	2.1	113.5	Δ 6.2	109.9	1.4	99.3	Δ 3.1	116.8	6.3	113.6	10.6	104.0	2.9	115.5	8.5

30人以上

	調査産業計		建設業		製造業		電気・ガス業		情報通信業		運輸業, 郵便業		卸売業, 小売業		金融業, 保険業	
	前年比		前年比		前年比		前年比		前年比		前年比		前年比		前年比	
令和3年	98.5	Δ 1.5	106.0	6.0	99.1	Δ 0.8	101.9	1.9	101.8	1.8	95.5	Δ 4.5	97.8	Δ 2.2	100.0	0.0
令和4年	100.4	1.9	117.2	10.6	102.0	2.9	109.2	7.2	108.2	6.3	97.1	1.7	104.7	7.1	99.0	Δ 1.0
令和5年	100.7	0.3	125.6	7.2	105.0	2.9	91.7	Δ 16.0	106.9	Δ 1.2	93.8	Δ 3.4	97.9	Δ 6.5	105.2	6.3
令和5年9月	101.4	1.5	130.6	12.5	106.2	4.3	91.8	Δ 13.1	107.2	0.1	93.9	Δ 3.1	98.1	Δ 5.8	105.3	8.1
令和5年10月	101.6	0.5	132.2	10.6	106.8	4.4	94.3	Δ 17.9	107.6	Δ 0.6	93.2	Δ 6.6	97.0	Δ 9.7	106.3	6.7
令和5年11月	101.5	1.2	130.1	9.7	106.2	3.7	92.2	Δ 15.5	108.9	0.6	95.4	Δ 1.3	98.4	Δ 6.5	106.3	8.2
令和5年12月	101.3	0.1	123.1	4.1	105.6	1.4	93.0	Δ 12.2	111.5	3.0	97.6	Δ 2.2	99.4	Δ 4.8	106.8	9.2
令和6年1月	105.3	4.7	144.0	26.5	102.4	Δ 1.2	90.2	Δ 11.8	115.2	12.8	109.7	21.9	104.8	5.1	101.2	Δ 1.3
令和6年2月	105.2	5.5	136.8	13.8	102.2	Δ 0.4	89.4	Δ 7.1	112.1	5.0	107.9	21.8	101.4	6.2	99.7	Δ 2.1
令和6年3月	105.0	5.1	143.8	19.3	102.6	Δ 0.7	90.5	Δ 5.5	113.4	7.1	111.3	18.0	104.4	10.4	102.2	0.3
令和6年4月	106.4	5.7	141.7	14.7	106.4	2.4	90.5	Δ 8.2	114.8	7.0	112.5	20.8	104.5	5.3	103.2	1.8
令和6年5月	106.7	6.0	130.2	9.8	104.6	0.0	92.4	Δ 3.6	112.4	6.6	112.3	21.4	106.2	8.6	102.4	2.3
令和6年6月	107.5	5.4	136.3	8.6	106.2	0.8	92.1	Δ 4.5	116.9	8.6	113.3	20.8	104.2	7.1	100.9	0.1
令和6年7月	107.5	4.7	135.6	7.8	106.4	Δ 0.9	93.3	Δ 4.5	116.2	10.4	114.2	21.9	106.0	7.6	109.2	0.2
令和6年8月	106.3	5.1	126.7	4.1	104.9	Δ 0.1	91.8	Δ 4.4	117.1	10.6	113.7	18.8	104.8	9.2	105.8	1.7
令和6年9月	106.6	4.3	129.6	0.9	106.2	Δ 0.1	92.4	Δ 5.2	115.0	7.5	113.8	22.0	101.6	4.1	105.1	1.7

5~29人

	調査産業計		建設業		製造業		電気・ガス業		情報通信業		運輸業, 郵便業		卸売業, 小売業		金融業, 保険業	
	前年比		前年比		前年比		前年比		前年比		前年比		前年比		前年比	
令和3年	100.4	0.5	100.7	0.7	103.7	3.7	116.9	17.0	97.8	Δ 2.2	101.4	1.5	99.4	Δ 0.6	97.3	Δ 2.7
令和4年	101.9	1.5	110.0	9.2	103.1	Δ 0.6	X	X	93.2	Δ 4.7	109.1	7.6	104.5	5.1	105.5	8.4
令和5年	107.4	5.4	113.0	2.7	113.3	9.9	123.6	X	117.0	25.5	129.7	18.9	107.2	2.6	110.2	4.5
令和5年9月	107.6	4.7	115.8	4.0	108.6	3.1	123.1	X	123.7	35.9	126.9	16.6	103.3	Δ 1.9	111.3	4.2
令和5年10月	106.5	3.1	117.4	1.8	111.6	9.0	126.2	X	118.4	30.4	133.8	19.0	98.5	Δ 6.5	110.3	4.3
令和5年11月	110.5	7.2	125.8	9.4	110.3	6.0	124.1	X	118.3	13.9	135.7	22.8	104.0	Δ 2.2	113.0	5.8
令和5年12月	109.4	7.3	120.5	12.0	110.3	3.5	124.4	X	120.6	33.3	128.2	13.5	103.7	Δ 1.0	115.0	7.9
令和6年1月	107.7	3.5	108.2	4.6	112.9	2.7	137.5	9.6	120.5	3.3	109.2	Δ 12.8	97.5	Δ 13.3	115.0	8.2
令和6年2月	109.9	4.5	114.2	8.1	114.7	2.0	133.0	7.9	122.3	7.5	114.7	Δ 16.1	101.7	Δ 7.0	108.2	3.9
令和6年3月	109.2	1.8	108.8	Δ 3.1	114.4	Δ 2.1	132.9	14.1	122.2	8.0	119.9	Δ 13.2	98.8	Δ 9.8	104.3	Δ 2.1
令和6年4月	110.7	0.3	117.1	8.4	114.5	Δ 1.5	140.1	12.2	122.2	10.2	123.0	Δ 9.8	102.1	Δ 12.7	112.5	5.3
令和6年5月	110.9	2.8	115.1	7.1	115.5	Δ 1.0	128.5	4.6	122.4	11.1	120.9	Δ 2.6	102.9	Δ 7.0	110.9	4.2
令和6年6月	110.5	1.3	113.3	Δ 0.4	115.8	Δ 5.8	124.3	4.5	123.9	13.6	123.1	6.9	104.5	Δ 5.8	115.5	Δ 0.1
令和6年7月	109.5	1.0	103.8	Δ 8.9	122.0	5.2	-	-	125.8	0.3	102.8	Δ 22.7	105.4	Δ 0.8	132.4	16.1
令和6年8月	108.5	1.1	103.8	Δ 7.6	122.1	9.9	-	-	128.9	4.5	100.6	Δ 18.1	103.0	Δ 2.2	134.2	18.3
令和6年9月	108.1	Δ 0.7	104.0	Δ 10.2	127.0	10.3	-	-	126.4	2.2	104.5	Δ 17.7	105.9	2.0	127.6	14.6

不動産業, 物品賃貸業	学術研究等		飲食サービス業等		生活関連サービス等		教育, 学習支援業		医療, 福祉		複合サービス事業		その他のサービス業			
	前年比	前年比	前年比	前年比	前年比	前年比	前年比	前年比	前年比	前年比	前年比	前年比	前年比			
80.3	Δ 19.7	103.5	3.5	93.4	Δ 6.7	97.6	Δ 2.4	96.1	Δ 3.9	96.0	Δ 4.0	103.1	3.0	108.9	8.8	令和3年
106.4	32.5	106.0	2.4	89.5	Δ 4.2	105.7	8.3	97.3	1.2	93.6	Δ 2.5	104.9	1.7	109.7	0.7	令和4年
107.4	0.9	107.9	1.8	98.0	9.5	105.6	Δ 0.1	105.6	8.5	93.2	Δ 0.4	108.5	3.4	110.7	0.9	令和5年
114.3	Δ 2.3	110.5	4.3	95.9	6.4	111.0	10.6	107.1	11.3	94.4	0.2	104.6	1.8	113.0	5.0	令和5年9月
114.4	Δ 2.6	110.7	5.7	96.9	8.5	112.7	12.6	107.0	9.7	94.6	0.0	107.1	6.7	110.7	2.1	令和5年10月
122.9	5.0	111.1	4.0	98.4	12.8	113.5	12.5	106.6	9.7	95.1	1.1	108.1	3.5	114.4	7.6	令和5年11月
118.7	3.7	108.3	3.4	100.3	8.0	109.3	13.3	103.6	9.3	95.2	0.7	104.2	1.6	117.3	7.2	令和5年12月
112.8	11.0	106.3	Δ 3.3	105.1	12.2	121.9	18.8	117.7	11.6	99.6	8.0	104.2	Δ 8.0	112.2	7.7	令和6年1月
112.2	8.4	112.6	1.0	103.1	11.6	118.4	24.8	115.7	5.4	102.7	14.6	102.7	Δ 7.6	113.9	6.1	令和6年2月
114.9	10.4	112.6	Δ 0.1	107.2	11.1	119.1	15.9	115.7	12.7	100.1	12.1	106.8	Δ 1.9	111.6	0.9	令和6年3月
117.9	10.5	109.5	Δ 1.3	103.0	1.9	122.0	22.0	113.8	7.9	98.9	6.9	107.4	Δ 0.7	115.5	6.1	令和6年4月
115.3	10.4	109.8	0.7	106.8	6.4	126.6	26.3	119.0	9.7	101.2	10.2	107.4	Δ 2.3	113.9	5.1	令和6年5月
115.7	10.0	112.0	2.8	104.3	0.6	125.3	21.1	121.1	14.8	98.2	5.6	106.7	Δ 0.8	117.6	4.4	令和6年6月
128.9	14.1	118.7	6.9	98.2	Δ 3.0	127.4	3.9	118.4	9.7	98.6	7.1	106.7	2.2	112.9	4.9	令和6年7月
131.0	11.5	114.6	5.5	93.4	Δ 6.0	129.6	17.2	116.9	14.8	100.3	6.6	107.9	1.9	111.1	1.9	令和6年8月
130.2	10.4	118.7	3.1	87.7	Δ 9.0	137.8	21.2	112.7	4.7	99.7	6.2	106.7	2.7	113.9	1.5	令和6年9月

不動産業, 物品賃貸業	学術研究等		飲食サービス業等		生活関連サービス等		教育, 学習支援業		医療, 福祉		複合サービス事業		その他のサービス業			
	前年比	前年比	前年比	前年比	前年比	前年比	前年比	前年比	前年比	前年比	前年比	前年比	前年比			
92.5	Δ 7.5	93.7	Δ 6.3	95.6	Δ 4.4	84.3	Δ 15.7	92.5	Δ 7.5	99.4	Δ 0.6	X	X	100.2	0.3	令和3年
100.0	8.1	96.0	2.5	96.4	0.8	150.0	77.9	94.0	1.6	96.6	Δ 2.8	X	X	104.8	4.6	令和4年
96.2	Δ 3.8	97.9	2.0	96.9	0.5	152.5	1.7	100.8	7.2	92.4	Δ 4.3	X	X	108.8	3.8	令和5年
100.0	0.3	100.9	6.3	95.9	2.0	151.6	Δ 4.6	101.1	10.0	92.4	Δ 4.0	X	X	110.1	4.9	令和5年9月
97.2	Δ 4.4	98.6	3.5	98.1	3.2	149.8	0.1	103.0	8.6	92.5	Δ 2.9	X	X	111.4	5.0	令和5年10月
98.8	Δ 1.7	99.8	4.0	97.0	10.1	150.1	Δ 3.8	102.1	9.5	92.1	Δ 4.9	X	X	110.0	7.0	令和5年11月
99.8	Δ 0.5	99.2	2.6	100.0	2.4	154.4	Δ 0.3	101.4	9.7	91.6	Δ 5.8	X	X	109.5	5.9	令和5年12月
89.3	Δ 2.3	102.8	1.4	108.7	12.6	137.8	Δ 15.9	118.1	17.5	96.2	1.3	X	X	107.1	1.0	令和6年1月
86.7	Δ 4.6	103.1	1.1	112.7	21.2	127.1	Δ 19.2	116.7	13.3	100.0	8.6	X	X	108.6	2.1	令和6年2月
89.8	Δ 2.3	102.6	0.5	111.1	12.3	127.4	Δ 27.5	116.6	18.9	96.2	7.1	X	X	105.8	Δ 4.9	令和6年3月
92.5	Δ 2.1	104.1	1.4	108.5	8.2	133.5	Δ 15.2	111.6	15.2	96.5	4.9	X	X	111.1	1.7	令和6年4月
90.4	Δ 3.5	105.7	4.1	115.3	15.1	129.4	Δ 14.9	116.0	13.0	99.8	9.2	X	X	110.5	3.1	令和6年5月
91.6	Δ 1.2	106.1	2.7	116.2	17.6	139.3	Δ 18.7	118.5	16.6	98.4	6.0	X	X	112.3	0.8	令和6年6月
90.3	Δ 6.5	104.2	2.2	108.6	11.2	140.4	Δ 17.6	116.4	12.5	97.0	6.2	X	X	115.0	1.7	令和6年7月
93.1	Δ 5.8	103.9	2.0	104.4	5.0	131.8	Δ 11.7	113.7	15.2	99.5	7.9	X	X	110.6	1.1	令和6年8月
93.0	Δ 6.0	105.1	Δ 2.3	111.1	13.9	166.5	3.2	111.3	9.7	98.2	6.7	X	X	114.3	2.9	令和6年9月

不動産業, 物品賃貸業	学術研究等		飲食サービス業等		生活関連サービス等		教育, 学習支援業		医療, 福祉		複合サービス事業		その他のサービス業			
	前年比	前年比	前年比	前年比	前年比	前年比	前年比	前年比	前年比	前年比	前年比	前年比	前年比			
70.9	Δ 29.1	112.0	12.0	92.2	Δ 7.8	101.7	1.7	106.5	6.6	87.6	Δ 12.5	102.2	2.2	122.8	22.9	令和3年
102.5	44.6	116.2	3.8	85.7	Δ 7.0	84.7	Δ 16.7	105.0	Δ 1.4	87.9	0.3	98.0	Δ 4.1	116.4	Δ 5.2	令和4年
106.0	3.4	116.9	0.6	98.5	14.9	82.3	Δ 2.8	119.4	13.7	95.1	8.2	103.4	5.5	111.2	Δ 4.5	令和5年
114.3	Δ 3.9	119.1	2.1	96.0	9.2	90.8	24.7	125.0	16.2	99.6	9.8	100.7	5.7	114.6	3.4	令和5年9月
116.1	Δ 2.0	121.4	6.0	96.3	12.0	94.4	23.1	118.8	14.2	100.2	5.8	101.3	17.5	107.0	Δ 3.8	令和5年10月
128.3	8.3	121.0	3.0	99.1	14.3	95.5	27.0	119.8	10.8	103.0	15.0	106.0	10.6	118.0	6.5	令和5年11月
121.1	5.6	116.3	2.2	100.4	11.3	86.8	24.7	109.7	9.9	104.6	16.2	101.0	14.6	125.8	6.7	令和5年12月
115.5	26.0	109.5	Δ 4.9	103.3	11.7	113.9	51.9	112.7	Δ 4.2	109.4	27.8	101.5	Δ 5.2	121.8	18.8	令和6年1月
117.2	22.2	121.2	2.7	98.6	6.8	113.7	71.2	108.9	Δ 15.1	110.8	32.4	103.9	Δ 1.6	123.7	11.2	令和6年2月
119.0	24.3	121.7	0.9	105.4	10.5	115.1	67.5	109.8	Δ 3.1	111.2	24.9	108.9	4.7	122.0	9.7	令和6年3月
121.7	24.7	114.7	Δ 1.2	100.4	Δ 1.2	116.8	60.9	117.3	Δ 10.5	105.6	12.1	104.4	1.2	122.6	12.0	令和6年4月
119.1	27.1	114.1	0.4	102.7	2.2	125.5	66.9	122.6	Δ 1.7	107.0	14.9	106.2	0.2	118.5	6.5	令和6年5月
118.5	22.7	117.7	5.4	98.6	Δ 7.1	118.5	67.1	122.8	6.9	100.8	7.5	106.8	1.9	125.0	8.0	令和6年6月
145.5	35.5	131.8	12.4	93.2	Δ 9.4	120.8	21.0	117.9	Δ 1.5	104.7	10.3	106.7	6.8	108.0	10.1	令和6年7月
146.4	28.6	124.5	10.9	88.6	Δ 11.0	128.2	39.3	120.2	10.0	106.8	6.8	106.9	5.8	110.0	0.9	令和6年8月
145.0	26.9	131.1	10.1	77.9	Δ 18.9	123.8	36.3	110.0	Δ 12.0	105.7	5.9	106.2	5.5	111.5	Δ 2.7	令和6年9月

第3-1表 総実労働時間指数
5人以上

	調査産業計		建設業		製造業		電気・ガス業		情報通信業		運輸業, 郵便業		卸売業, 小売業		金融業, 保険業	
	前年比		前年比		前年比		前年比		前年比		前年比		前年比		前年比	
令和3年	100.8	0.9	99.8	Δ 0.2	101.8	1.8	102.0	2.0	100.7	0.6	102.2	2.3	99.4	Δ 0.6	105.6	5.5
令和4年	100.4	Δ 0.4	106.2	6.4	100.7	Δ 1.1	104.8	2.7	99.1	Δ 1.6	100.2	Δ 2.0	101.9	2.5	99.7	Δ 5.6
令和5年	101.8	1.4	108.6	2.3	102.4	1.7	105.0	0.2	100.2	1.1	103.3	3.1	102.2	0.3	99.1	Δ 0.6
令和5年9月	103.1	2.5	111.8	4.4	102.8	2.8	105.2	Δ 0.9	103.9	0.8	104.3	3.1	102.7	Δ 0.7	97.4	Δ 1.0
令和5年10月	103.1	1.1	114.9	3.0	104.7	2.9	109.2	2.9	95.4	0.2	102.6	Δ 4.1	99.9	Δ 3.6	102.7	4.5
令和5年11月	104.2	2.6	111.0	0.1	105.5	2.0	102.8	Δ 0.7	102.8	Δ 0.1	105.6	5.5	102.0	Δ 2.7	96.2	0.0
令和5年12月	102.5	1.5	106.1	2.1	103.1	0.2	102.1	2.8	100.4	Δ 0.5	105.3	1.8	102.6	Δ 0.6	100.0	Δ 2.5
令和6年1月	97.2	1.8	98.0	Δ 0.2	92.9	0.2	99.5	Δ 1.4	95.5	10.9	107.4	9.3	98.1	Δ 1.7	86.9	Δ 3.1
令和6年2月	102.5	2.9	103.5	Δ 1.8	102.2	0.4	98.3	1.5	96.7	Δ 6.9	112.0	10.6	102.8	1.1	88.5	Δ 2.4
令和6年3月	103.6	Δ 0.7	108.2	Δ 5.6	102.4	Δ 3.1	103.2	Δ 5.6	100.1	0.5	117.9	6.6	102.6	1.1	92.7	Δ 12.3
令和6年4月	106.9	2.0	107.4	0.7	104.1	Δ 2.1	108.3	1.2	101.3	Δ 4.0	113.2	8.7	107.5	1.0	98.5	1.4
令和6年5月	103.4	4.1	103.8	Δ 1.0	99.0	2.2	103.5	1.7	100.9	9.8	111.7	12.1	103.0	2.3	98.7	Δ 0.5
令和6年6月	106.0	Δ 0.9	103.2	Δ 9.2	105.2	Δ 1.6	100.5	Δ 9.9	101.2	Δ 6.8	112.5	5.0	105.1	Δ 0.6	94.7	Δ 11.3
令和6年7月	105.3	1.5	107.3	Δ 2.7	106.1	0.7	110.4	5.0	103.6	Δ 2.7	110.7	6.0	105.6	2.4	109.0	12.8
令和6年8月	97.7	Δ 1.1	94.9	Δ 8.2	94.8	Δ 3.6	105.7	Δ 1.9	99.6	1.9	106.3	6.1	99.0	Δ 1.0	102.9	7.5
令和6年9月	101.1	Δ 2.6	99.9	Δ 10.5	101.7	Δ 1.8	98.0	Δ 6.2	94.8	Δ 8.8	108.1	3.1	104.4	1.5	94.4	Δ 1.6

30人以上

	調査産業計		建設業		製造業		電気・ガス業		情報通信業		運輸業, 郵便業		卸売業, 小売業		金融業, 保険業	
	前年比		前年比		前年比		前年比		前年比		前年比		前年比		前年比	
令和3年	100.2	0.2	103.9	3.8	101.6	1.6	101.7	1.7	99.7	Δ 0.3	99.2	Δ 0.7	97.5	Δ 2.5	102.1	2.1
令和4年	99.8	Δ 0.4	107.7	3.7	100.7	Δ 0.9	106.0	4.2	100.0	0.3	100.9	1.7	97.1	Δ 0.4	95.5	Δ 6.5
令和5年	100.0	0.2	108.6	0.8	102.0	1.3	105.8	Δ 0.2	100.5	0.5	99.4	Δ 1.5	94.0	Δ 3.2	98.7	3.4
令和5年9月	100.9	1.6	110.0	3.9	102.6	3.4	106.8	Δ 3.5	105.3	0.7	99.6	Δ 2.9	94.7	Δ 2.0	96.9	2.1
令和5年10月	101.2	0.4	113.4	2.9	104.3	2.8	110.1	0.6	95.2	0.5	97.5	Δ 11.1	93.1	Δ 4.2	101.9	6.8
令和5年11月	101.8	1.4	110.7	1.8	105.3	1.7	103.6	Δ 1.5	104.6	1.7	99.7	Δ 0.9	94.4	Δ 3.7	95.7	1.7
令和5年12月	99.9	Δ 0.2	108.3	2.9	102.5	0.0	102.4	2.8	101.9	Δ 0.2	100.1	Δ 3.4	94.2	Δ 3.4	100.3	1.2
令和6年1月	96.7	1.5	100.8	4.0	92.6	0.0	98.8	Δ 3.3	97.4	15.5	109.3	9.8	94.2	1.0	88.9	Δ 0.2
令和6年2月	100.1	1.7	102.9	Δ 1.4	101.1	0.2	98.2	1.3	97.2	Δ 9.2	110.5	13.4	95.0	2.3	86.4	Δ 2.4
令和6年3月	101.4	Δ 1.1	112.7	2.0	101.4	Δ 3.3	103.0	Δ 5.7	100.8	2.8	117.9	12.7	95.9	4.6	91.8	Δ 11.0
令和6年4月	105.1	1.7	107.7	Δ 0.3	103.5	Δ 1.8	107.2	0.1	101.8	Δ 2.9	111.2	13.1	98.9	2.3	99.8	4.4
令和6年5月	102.6	5.0	104.5	3.1	98.4	2.1	105.8	3.9	101.3	11.3	111.1	14.9	96.6	4.4	100.0	2.4
令和6年6月	104.6	Δ 1.1	106.3	Δ 8.7	103.7	Δ 2.1	102.9	Δ 9.7	100.6	Δ 8.9	111.5	9.1	96.2	0.2	95.1	Δ 9.4
令和6年7月	104.6	2.6	110.6	Δ 2.6	105.1	0.7	110.6	3.5	103.7	Δ 2.9	112.7	13.0	97.6	3.5	103.9	9.0
令和6年8月	97.6	0.5	103.3	Δ 1.1	93.9	Δ 3.7	105.9	Δ 3.5	101.2	4.0	109.5	13.4	94.5	2.4	95.5	Δ 3.2
令和6年9月	100.6	Δ 0.9	98.0	Δ 11.1	100.1	Δ 2.2	98.2	Δ 7.7	93.9	Δ 11.0	110.2	11.0	93.7	Δ 0.8	88.7	Δ 6.3

5~29人

	調査産業計		建設業		製造業		電気・ガス業		情報通信業		運輸業, 郵便業		卸売業, 小売業		金融業, 保険業	
	前年比		前年比		前年比		前年比		前年比		前年比		前年比		前年比	
令和3年	101.9	2.0	98.0	Δ 1.9	102.7	2.7	103.8	3.7	105.0	5.0	107.6	7.6	100.9	0.9	109.1	9.2
令和4年	101.4	Δ 0.5	105.5	7.7	100.3	Δ 2.3	X	X	95.4	Δ 9.1	98.6	Δ 8.4	105.9	5.0	104.3	Δ 4.4
令和5年	104.5	3.1	108.6	2.9	103.8	3.5	102.3	X	98.8	3.6	115.7	17.3	108.8	2.7	99.3	Δ 4.8
令和5年9月	106.6	3.8	112.6	4.5	103.3	0.4	99.3	X	98.2	2.4	119.4	22.3	109.1	0.3	97.7	Δ 4.2
令和5年10月	106.2	2.1	115.7	3.2	105.7	3.4	106.2	X	96.5	Δ 1.2	119.0	19.2	105.5	Δ 3.0	103.5	2.1
令和5年11月	108.1	4.1	111.2	Δ 0.5	106.3	3.5	99.9	X	94.7	Δ 8.0	124.3	25.6	108.1	Δ 2.1	96.5	Δ 1.8
令和5年12月	106.8	4.2	105.1	1.6	105.2	0.9	101.1	X	94.2	Δ 1.3	121.6	17.5	109.3	1.3	99.6	Δ 6.1
令和6年1月	98.0	2.6	96.6	Δ 2.3	93.3	1.0	101.6	4.3	88.6	Δ 5.1	102.8	7.8	101.5	Δ 3.4	85.9	Δ 5.3
令和6年2月	106.3	4.8	103.9	Δ 2.0	106.3	0.9	98.7	2.6	94.8	2.8	116.4	4.2	108.9	0.2	91.0	Δ 2.4
令和6年3月	107.2	0.4	105.9	Δ 9.3	105.8	Δ 2.2	103.9	Δ 5.4	97.4	Δ 7.9	118.4	Δ 5.8	107.9	Δ 1.5	94.3	Δ 13.2
令和6年4月	109.9	2.8	107.4	1.1	106.2	Δ 2.6	110.6	3.6	100.1	Δ 7.7	118.9	0.3	114.2	Δ 0.1	98.3	Δ 0.8
令和6年5月	104.8	3.1	103.5	Δ 3.1	101.3	2.6	97.9	Δ 3.6	99.4	4.3	113.4	5.9	108.1	0.7	98.5	Δ 2.7
令和6年6月	108.2	Δ 0.5	101.7	Δ 9.5	110.7	Δ 0.2	94.5	Δ 10.6	103.6	1.7	115.4	Δ 3.4	111.9	Δ 1.3	95.3	Δ 12.7
令和6年7月	106.7	0.3	105.6	Δ 2.9	109.8	0.9	-	-	103.4	Δ 1.9	105.6	Δ 9.4	111.9	1.5	114.3	16.2
令和6年8月	98.1	Δ 3.3	90.7	Δ 11.9	97.8	Δ 3.1	-	-	93.7	Δ 5.7	97.6	Δ 11.2	102.7	Δ 3.1	109.9	17.5
令和6年9月	102.0	Δ 5.1	100.9	Δ 10.4	107.7	Δ 0.9	-	-	98.4	0.2	102.3	Δ 14.3	112.8	3.1	99.9	2.3

不動産業, 物品賃貸業	学術研究等		飲食サービス業等		生活関連サービス等		教育, 学習支援業		医療, 福祉		複合サービス事業		その他のサービス業			
	前年比	前年比	前年比	前年比	前年比	前年比	前年比	前年比	前年比	前年比	前年比	前年比	前年比			
93.2	Δ 6.9	107.0	7.0	94.5	Δ 5.5	92.7	Δ 7.2	97.6	Δ 2.4	101.1	1.1	104.9	4.9	102.3	2.2	令和3年
110.1	18.1	110.1	2.9	94.6	0.1	90.7	Δ 2.2	92.8	Δ 4.9	99.8	Δ 1.3	106.8	1.8	106.4	4.0	令和4年
106.8	Δ 3.0	108.7	Δ 1.3	103.0	8.9	92.6	2.1	100.1	7.9	98.4	Δ 1.4	111.6	4.5	107.2	0.8	令和5年
106.1	Δ 10.5	111.6	Δ 1.2	102.1	7.8	95.3	7.0	106.8	11.1	100.4	2.4	113.1	4.7	107.8	1.9	令和5年9月
106.3	Δ 8.4	106.2	Δ 1.3	102.5	8.8	97.4	1.8	106.9	8.5	101.0	2.2	111.6	5.6	108.5	1.9	令和5年10月
120.6	0.7	110.8	Δ 0.9	103.3	14.3	97.8	10.5	111.4	18.1	101.4	2.1	110.6	7.3	109.4	1.9	令和5年11月
109.1	Δ 4.7	111.2	2.4	104.7	8.8	95.5	10.0	99.5	13.5	100.1	1.5	110.7	Δ 0.5	108.6	0.2	令和5年12月
100.9	6.2	91.6	Δ 10.8	104.7	7.9	92.9	14.3	103.1	8.3	97.9	3.7	106.4	Δ 2.9	96.6	Δ 2.0	令和6年1月
102.1	Δ 6.5	112.5	1.1	104.1	8.8	95.6	16.4	112.7	14.3	98.4	6.0	98.9	Δ 7.4	104.0	Δ 2.0	令和6年2月
105.1	Δ 1.7	106.2	Δ 8.8	107.9	6.1	99.2	9.5	110.7	5.6	100.2	3.6	102.2	Δ 7.8	104.3	Δ 6.6	令和6年3月
111.9	0.5	106.0	Δ 6.4	104.6	Δ 1.4	103.8	11.9	127.4	15.3	104.2	4.7	110.3	Δ 4.5	109.4	3.1	令和6年4月
105.8	1.1	100.3	Δ 2.5	108.1	2.8	99.6	8.3	120.9	13.2	103.4	9.0	105.4	Δ 3.1	102.3	Δ 0.1	令和6年5月
105.8	Δ 3.0	110.6	Δ 3.8	106.9	Δ 3.2	103.6	11.6	123.0	8.9	103.5	1.9	112.0	Δ 2.1	108.1	Δ 4.8	令和6年6月
109.6	Δ 1.6	108.2	Δ 3.3	99.1	Δ 6.4	106.1	7.8	116.0	10.9	100.5	3.5	105.3	Δ 8.8	108.6	Δ 0.6	令和6年7月
106.4	Δ 1.2	101.9	Δ 0.4	91.5	Δ 13.5	107.6	12.2	86.0	9.6	101.4	1.5	108.6	1.5	102.6	Δ 2.2	令和6年8月
104.6	Δ 2.0	106.9	Δ 5.9	83.5	Δ 18.5	102.6	6.8	111.1	0.1	100.0	Δ 0.3	102.5	Δ 9.4	104.6	Δ 2.9	令和6年9月

不動産業, 物品賃貸業	学術研究等		飲食サービス業等		生活関連サービス等		教育, 学習支援業		医療, 福祉		複合サービス事業		その他のサービス業			
	前年比	前年比	前年比	前年比	前年比	前年比	前年比	前年比	前年比	前年比	前年比	前年比	前年比			
101.7	1.7	103.9	4.0	92.9	Δ 7.0	84.0	Δ 16.0	94.7	Δ 5.4	101.2	1.1	X	X	101.5	1.5	令和3年
110.3	8.5	104.2	0.3	103.6	11.5	102.8	22.4	88.8	Δ 6.2	100.5	Δ 0.7	X	X	105.4	3.8	令和4年
105.2	Δ 4.6	108.4	4.0	103.9	0.3	108.3	5.4	97.2	9.5	96.3	Δ 4.2	X	X	110.1	4.5	令和5年
99.5	Δ 12.4	113.1	2.9	103.9	0.3	108.7	Δ 0.3	98.7	9.4	97.3	Δ 1.3	X	X	111.5	6.7	令和5年9月
104.4	Δ 7.1	106.9	4.7	104.2	Δ 0.3	113.2	1.5	101.1	6.5	97.3	0.2	X	X	112.8	7.5	令和5年10月
112.3	Δ 2.5	112.9	8.6	102.0	9.0	107.2	1.8	100.3	12.6	98.0	Δ 1.5	X	X	112.4	6.9	令和5年11月
103.2	Δ 7.0	111.7	10.7	104.8	0.8	106.2	3.6	91.5	9.7	95.8	Δ 3.6	X	X	110.3	6.0	令和5年12月
94.0	0.2	96.7	Δ 4.4	111.5	7.1	91.7	Δ 4.2	104.1	6.7	95.5	Δ 0.5	X	X	97.5	Δ 3.0	令和6年1月
95.3	Δ 10.4	104.0	Δ 4.8	116.1	18.7	90.8	Δ 10.1	107.7	9.7	94.7	1.5	X	X	103.7	Δ 3.1	令和6年2月
98.7	Δ 6.5	100.7	Δ 9.5	111.3	4.3	92.9	Δ 20.1	106.0	Δ 2.6	95.6	1.5	X	X	104.0	Δ 8.9	令和6年3月
103.5	Δ 6.0	105.2	Δ 7.0	112.5	4.2	99.3	Δ 11.0	131.9	18.2	99.0	1.1	X	X	108.9	Δ 1.6	令和6年4月
97.1	Δ 3.0	104.4	1.4	119.6	10.3	99.8	Δ 10.7	121.7	10.1	100.9	8.4	X	X	104.7	Δ 0.2	令和6年5月
97.3	Δ 7.1	108.6	Δ 8.4	122.4	13.9	102.3	Δ 15.2	120.9	1.4	101.6	1.5	X	X	108.1	Δ 6.2	令和6年6月
97.7	Δ 10.2	98.9	Δ 12.9	111.6	6.4	99.4	Δ 7.9	116.8	18.6	98.1	3.3	X	X	112.1	Δ 4.2	令和6年7月
98.9	Δ 7.7	106.0	1.0	102.6	Δ 3.6	89.2	Δ 15.6	84.7	8.9	101.5	4.2	X	X	103.3	Δ 5.1	令和6年8月
94.5	Δ 4.5	99.3	Δ 14.4	113.6	7.8	104.2	Δ 6.1	113.3	8.1	98.3	1.1	X	X	103.4	Δ 7.4	令和6年9月

不動産業, 物品賃貸業	学術研究等		飲食サービス業等		生活関連サービス等		教育, 学習支援業		医療, 福祉		複合サービス事業		その他のサービス業			
	前年比	前年比	前年比	前年比	前年比	前年比	前年比	前年比	前年比	前年比	前年比	前年比	前年比			
88.9	Δ 11.1	110.6	10.7	95.2	Δ 4.8	96.0	Δ 4.0	104.1	4.1	101.1	1.2	103.9	3.9	103.4	3.5	令和3年
107.8	21.3	115.2	4.2	90.1	Δ 5.4	84.1	Δ 12.4	102.0	Δ 2.0	99.1	Δ 2.0	101.9	Δ 1.9	107.5	4.0	令和4年
105.3	Δ 2.3	110.2	Δ 4.3	102.7	14.0	83.9	Δ 0.2	106.6	4.5	102.8	3.7	109.8	7.8	101.0	Δ 6.0	令和5年
107.0	Δ 9.8	111.7	Δ 4.2	101.3	12.3	88.0	12.1	125.3	14.1	107.1	10.0	114.3	7.7	100.1	Δ 7.1	令和5年9月
104.8	Δ 9.1	106.8	Δ 5.0	101.7	14.0	88.6	1.6	120.2	12.5	109.0	5.9	110.7	13.2	100.0	Δ 8.1	令和5年10月
122.0	2.0	110.4	Δ 6.4	104.1	17.0	92.9	16.7	136.6	28.5	109.0	9.2	111.7	17.6	103.0	Δ 7.2	令和5年11月
109.6	Δ 3.8	112.2	Δ 2.2	104.9	13.5	89.7	14.4	117.8	20.7	109.6	11.8	110.9	17.2	104.4	Δ 9.6	令和5年12月
101.0	11.7	89.1	Δ 15.0	101.6	8.4	93.3	26.8	100.2	13.7	103.4	12.9	103.7	Δ 1.5	94.9	Δ 0.6	令和6年1月
101.9	Δ 3.2	119.9	5.5	98.9	4.3	97.9	35.8	124.4	26.2	106.7	15.9	105.2	Δ 5.4	104.7	Δ 0.4	令和6年2月
104.4	2.9	111.4	Δ 8.5	106.4	6.9	102.6	33.6	121.5	30.5	110.4	8.0	106.6	0.7	105.1	Δ 2.4	令和6年3月
112.7	6.8	107.9	Δ 5.2	101.0	Δ 4.0	106.7	29.0	115.6	8.1	115.7	12.2	109.5	Δ 3.4	110.2	13.6	令和6年4月
107.1	4.8	98.8	Δ 4.4	102.6	Δ 1.3	99.7	22.6	117.9	21.2	109.4	10.5	106.6	3.0	97.4	Δ 0.2	令和6年5月
107.0	0.7	113.3	0.8	99.8	Δ 10.6	104.3	34.2	127.2	31.5	108.5	3.6	120.1	5.8	107.5	Δ 2.8	令和6年6月
113.4	6.2	115.8	4.2	93.4	Δ 12.2	109.5	17.6	112.6	Δ 5.3	106.1	4.1	110.2	Δ 4.4	101.4	8.1	令和6年7月
106.7	5.0	100.4	0.3	86.9	Δ 17.7	117.1	29.5	88.6	11.2	103.0	Δ 2.5	111.7	9.0	100.4	3.3	令和6年8月
107.3	0.3	113.4	1.5	71.3	Δ 29.6	101.7	15.6	103.8	Δ 17.2	104.3	Δ 2.6	107.6	Δ 5.9	106.0	5.9	令和6年9月

第3-2表 所定内労働時間指数
5人以上

	調査産業計		建設業		製造業		電気・ガス業		情報通信業		運輸業, 郵便業		卸売業, 小売業		金融業, 保険業	
	前年比		前年比		前年比		前年比		前年比		前年比		前年比		前年比	
令和3年	100.2	0.2	99.7	Δ 0.2	101.5	1.6	98.8	Δ 1.3	99.2	Δ 0.8	101.0	0.9	99.3	Δ 0.8	104.9	4.9
令和4年	99.5	Δ 0.7	104.5	4.8	100.5	Δ 1.0	98.2	Δ 0.6	97.6	Δ 1.6	97.4	Δ 3.6	101.7	2.4	99.0	Δ 5.6
令和5年	101.1	1.6	105.9	1.3	101.9	1.4	102.6	4.5	99.5	1.9	99.4	2.1	101.9	0.2	98.0	Δ 1.0
令和5年9月	102.6	2.8	107.8	1.8	102.7	2.8	102.5	5.8	103.7	2.0	100.3	1.7	102.6	Δ 0.8	97.0	Δ 1.0
令和5年10月	102.4	1.8	111.8	2.4	104.3	2.9	105.6	7.6	94.9	1.6	97.9	Δ 2.0	99.3	Δ 3.8	101.5	3.5
令和5年11月	103.6	2.8	108.3	Δ 0.1	105.1	1.8	100.2	3.2	102.2	1.3	101.3	3.1	101.9	Δ 2.3	95.4	Δ 0.6
令和5年12月	101.7	1.9	103.6	0.5	102.6	0.3	99.0	6.8	97.9	Δ 1.2	100.9	0.5	102.2	Δ 0.4	99.3	Δ 3.3
令和6年1月	96.4	2.6	96.7	0.4	92.6	1.2	97.3	0.3	91.8	7.1	98.9	5.7	98.0	Δ 1.2	88.0	Δ 1.1
令和6年2月	101.5	3.2	101.4	Δ 0.9	102.2	1.9	96.7	3.5	93.3	Δ 9.2	102.8	5.8	102.5	0.5	89.3	Δ 1.2
令和6年3月	102.6	Δ 0.2	106.3	Δ 5.1	102.2	Δ 2.4	101.8	Δ 4.1	95.9	Δ 2.6	108.2	2.8	102.0	1.2	93.4	Δ 10.5
令和6年4月	106.2	2.5	106.0	1.1	104.7	Δ 0.8	107.0	4.4	97.8	Δ 6.9	104.9	4.9	107.0	0.7	99.3	2.9
令和6年5月	103.0	4.5	103.7	0.8	99.7	3.2	102.6	4.5	98.6	7.1	104.4	6.6	103.0	2.5	99.4	0.9
令和6年6月	105.4	Δ 0.8	102.2	Δ 8.0	105.8	Δ 1.0	99.6	Δ 8.8	98.2	Δ 9.7	104.9	2.3	105.0	Δ 0.8	95.4	Δ 10.6
令和6年7月	105.1	2.1	107.2	0.5	106.9	2.0	110.1	7.5	99.3	Δ 6.3	105.3	4.2	105.0	1.9	106.6	10.9
令和6年8月	97.4	Δ 1.1	95.3	Δ 5.0	94.8	Δ 3.0	104.7	0.0	94.3	Δ 3.2	100.3	2.8	98.4	Δ 1.6	101.5	6.1
令和6年9月	100.4	Δ 2.6	99.3	Δ 7.6	102.0	Δ 1.2	96.7	Δ 4.0	90.1	Δ 13.3	100.8	0.1	103.6	0.9	93.6	Δ 2.8

30人以上

	調査産業計		建設業		製造業		電気・ガス業		情報通信業		運輸業, 郵便業		卸売業, 小売業		金融業, 保険業	
	前年比		前年比		前年比		前年比		前年比		前年比		前年比		前年比	
令和3年	99.9	Δ 0.1	102.6	2.5	101.4	1.3	99.0	Δ 1.1	99.3	Δ 0.8	99.5	Δ 0.5	98.0	Δ 1.9	100.4	0.4
令和4年	99.0	Δ 0.9	105.3	2.6	100.3	Δ 1.1	97.8	Δ 1.2	98.1	Δ 1.2	99.9	0.4	97.5	Δ 0.5	92.9	Δ 7.5
令和5年	99.5	0.5	105.1	Δ 0.2	101.1	0.8	103.9	6.2	98.8	0.7	99.2	Δ 0.7	94.5	Δ 3.1	94.5	1.7
令和5年9月	100.5	2.1	105.4	2.0	102.0	3.2	104.4	5.1	104.0	1.2	100.1	Δ 1.2	95.3	Δ 2.2	93.3	1.2
令和5年10月	100.7	1.5	108.9	1.4	103.6	2.7	106.4	7.2	93.6	0.9	96.6	Δ 6.1	93.4	Δ 4.4	96.9	3.6
令和5年11月	101.5	1.9	107.3	1.5	104.7	1.7	101.5	4.2	103.0	2.5	100.4	Δ 0.2	94.8	Δ 3.6	91.6	Δ 0.7
令和5年12月	99.5	0.6	105.0	1.2	101.7	0.2	99.7	8.1	97.8	Δ 2.2	100.2	Δ 1.9	94.7	Δ 2.8	96.3	Δ 1.2
令和6年1月	95.9	2.7	99.2	4.5	92.1	1.2	98.5	0.0	91.5	10.2	103.4	8.7	93.9	0.3	87.3	1.7
令和6年2月	99.2	2.1	101.0	0.2	101.0	1.9	97.4	4.4	92.0	Δ 12.0	105.1	9.1	94.8	1.2	84.0	Δ 1.9
令和6年3月	100.4	Δ 1.0	110.7	3.6	101.2	Δ 2.5	102.6	Δ 3.0	94.7	Δ 1.3	112.0	7.5	94.9	3.0	88.5	Δ 10.2
令和6年4月	104.3	2.1	105.8	0.9	104.0	Δ 0.3	106.5	3.8	96.5	Δ 6.3	106.7	8.3	98.2	0.9	96.9	5.1
令和6年5月	102.0	5.2	105.0	6.0	99.1	3.7	105.8	7.4	97.7	8.7	106.5	9.8	96.2	3.1	97.4	4.2
令和6年6月	103.9	Δ 1.5	105.7	Δ 6.4	104.3	Δ 1.1	102.9	Δ 7.1	96.0	Δ 12.3	106.4	2.8	95.2	Δ 1.9	92.5	Δ 9.0
令和6年7月	104.2	2.9	110.6	0.6	105.7	2.0	111.3	6.8	99.1	Δ 6.2	107.0	6.4	97.1	2.3	100.5	10.8
令和6年8月	97.2	0.2	104.0	1.9	93.8	Δ 3.0	105.9	Δ 0.7	95.5	Δ 0.7	104.0	6.4	94.0	1.2	93.7	Δ 1.9
令和6年9月	99.9	Δ 1.1	97.1	Δ 7.7	100.3	Δ 1.4	97.9	Δ 4.1	89.3	Δ 14.4	103.4	3.4	93.7	Δ 1.7	86.6	Δ 5.4

5~29人

	調査産業計		建設業		製造業		電気・ガス業		情報通信業		運輸業, 郵便業		卸売業, 小売業		金融業, 保険業	
	前年比		前年比		前年比		前年比		前年比		前年比		前年比		前年比	
令和3年	100.8	0.9	98.6	Δ 1.4	102.2	2.2	99.5	Δ 0.5	99.2	Δ 0.7	103.5	3.6	100.3	0.3	109.7	9.8
令和4年	100.4	Δ 0.4	104.2	5.7	101.1	Δ 1.1	X	X	95.3	Δ 3.9	92.9	Δ 10.2	105.2	4.9	105.7	Δ 3.6
令和5年	103.5	3.1	106.3	2.0	104.8	3.7	99.1	X	102.5	7.6	102.7	10.5	107.9	2.6	101.6	Δ 3.9
令和5年9月	105.8	3.9	109.0	1.8	104.9	1.3	96.8	X	102.8	6.3	103.8	10.9	108.5	0.3	100.9	Δ 3.2
令和5年10月	105.1	2.2	113.2	3.0	106.6	3.3	103.7	X	100.5	3.4	104.3	10.7	104.1	Δ 3.3	106.3	3.0
令和5年11月	106.8	3.9	108.9	Δ 0.6	106.9	2.4	96.8	X	98.6	Δ 3.9	106.7	13.4	107.5	Δ 1.6	99.4	Δ 0.5
令和5年12月	105.4	3.9	103.1	0.3	105.8	0.4	97.3	X	98.6	3.7	105.7	7.5	108.2	1.2	102.4	Δ 5.4
令和6年1月	97.3	2.6	95.7	Δ 1.5	94.3	0.7	94.3	1.7	93.0	Δ 3.2	89.7	Δ 1.4	101.3	Δ 2.2	89.1	Δ 3.5
令和6年2月	105.0	4.8	101.8	Δ 1.5	106.7	1.0	95.0	1.4	98.2	2.7	98.8	Δ 1.9	108.6	Δ 0.1	94.4	Δ 0.9
令和6年3月	105.9	1.1	104.2	Δ 9.2	106.0	Δ 2.1	99.8	Δ 6.8	100.8	Δ 7.0	100.4	Δ 8.1	107.6	Δ 0.3	98.1	Δ 10.7
令和6年4月	109.2	3.2	106.4	1.3	107.0	Δ 3.2	107.7	5.2	103.5	Δ 8.3	102.2	Δ 2.5	114.0	0.4	101.8	1.1
令和6年5月	104.6	3.7	103.3	Δ 1.8	101.8	1.3	95.0	Δ 2.4	102.2	1.9	100.9	Δ 0.4	108.4	2.0	101.8	Δ 1.5
令和6年6月	107.9	0.3	100.7	Δ 9.0	111.5	Δ 1.2	91.6	Δ 12.7	107.0	0.7	102.9	1.1	112.6	Δ 0.1	98.5	Δ 11.7
令和6年7月	106.7	1.2	105.8	0.4	111.3	1.3	-	-	100.1	Δ 7.1	102.8	Δ 1.1	111.2	1.6	112.3	11.0
令和6年8月	98.0	Δ 2.9	91.2	Δ 8.6	98.5	Δ 3.2	-	-	89.3	Δ 12.5	92.9	Δ 6.1	102.0	Δ 3.5	108.4	12.6
令和6年9月	101.4	Δ 4.7	100.5	Δ 7.8	108.2	Δ 1.5	-	-	93.3	Δ 9.2	96.3	Δ 7.2	111.3	2.4	99.9	Δ 1.0

不動産業, 物品賃貸業	学術研究等		飲食サービス業等		生活関連サービス等		教育, 学習支援業		医療, 福祉		複合サービス事業		その他のサービス業			
	前年比	前年比	前年比	前年比	前年比	前年比	前年比	前年比	前年比	前年比	前年比	前年比	前年比			
95.8	Δ 4.2	98.9	Δ 1.2	95.9	Δ 4.0	88.4	Δ 11.6	98.2	Δ 1.7	100.7	0.7	105.6	5.5	99.7	Δ 0.3	令和3年
108.6	13.4	104.0	5.2	95.6	Δ 0.3	87.8	Δ 0.7	93.8	Δ 4.5	99.4	Δ 1.3	103.7	Δ 1.8	102.4	2.7	令和4年
105.1	Δ 3.2	104.1	0.1	105.9	10.8	89.6	2.1	101.8	8.5	98.7	Δ 0.7	108.8	4.9	103.9	1.5	令和5年
104.3	Δ 8.7	108.5	0.0	105.3	10.3	92.1	5.5	109.6	14.2	100.8	3.5	111.5	6.3	104.8	2.9	令和5年9月
104.8	Δ 5.0	103.2	Δ 2.8	105.4	11.1	93.3	1.2	109.9	12.4	101.3	3.2	110.1	7.9	105.6	2.3	令和5年10月
119.0	2.6	107.6	0.8	106.1	14.7	95.3	10.4	112.4	19.2	102.1	3.2	108.8	9.6	106.4	1.5	令和5年11月
106.3	Δ 3.0	108.0	2.0	107.1	11.1	92.8	10.1	101.2	14.9	100.5	2.7	108.5	4.4	105.1	0.9	令和5年12月
101.2	7.9	87.7	Δ 8.8	106.2	6.4	91.1	14.3	104.7	12.3	98.3	4.1	104.2	Δ 0.1	95.3	1.2	令和6年1月
101.6	Δ 5.1	105.4	1.8	105.6	7.1	93.4	17.8	112.9	14.2	98.6	6.0	99.5	Δ 4.1	103.0	0.6	令和6年2月
104.1	0.8	100.9	Δ 4.9	109.4	4.4	96.7	10.4	111.9	6.2	100.4	3.6	102.5	Δ 5.3	103.6	Δ 4.0	令和6年3月
110.1	1.5	102.5	Δ 4.1	105.9	Δ 2.8	100.8	13.1	126.8	17.0	104.7	4.8	108.2	Δ 3.7	109.0	5.7	令和6年4月
105.0	1.8	97.3	Δ 0.3	110.4	1.8	97.0	10.1	120.1	12.5	103.8	8.9	105.1	Δ 0.8	102.7	4.1	令和6年5月
104.8	Δ 2.9	107.6	Δ 3.0	108.7	Δ 4.1	100.3	14.0	121.9	7.7	104.1	1.9	112.7	0.1	108.1	Δ 2.2	令和6年6月
106.0	Δ 3.5	102.7	Δ 4.9	103.0	Δ 5.0	103.2	8.1	118.5	11.0	100.8	3.2	106.2	Δ 6.7	108.8	2.5	令和6年7月
102.6	Δ 3.6	97.4	Δ 1.6	92.8	Δ 14.6	104.5	11.4	91.1	9.9	101.9	1.5	110.1	3.5	102.4	0.7	令和6年8月
101.0	Δ 3.4	100.1	Δ 8.8	85.9	Δ 18.8	98.2	6.2	112.1	Δ 0.6	100.7	Δ 0.1	103.8	Δ 7.6	104.2	Δ 0.3	令和6年9月

不動産業, 物品賃貸業	学術研究等		飲食サービス業等		生活関連サービス等		教育, 学習支援業		医療, 福祉		複合サービス事業		その他のサービス業			
	前年比	前年比	前年比	前年比	前年比	前年比	前年比	前年比	前年比	前年比	前年比	前年比	前年比			
103.4	3.4	102.6	2.6	94.6	Δ 5.4	84.1	Δ 15.9	93.0	Δ 7.0	101.1	1.1	X	X	99.7	Δ 0.3	令和3年
109.2	5.6	105.7	3.0	104.5	10.5	99.2	18.0	87.7	Δ 5.7	100.5	Δ 0.6	X	X	102.2	2.5	令和4年
105.7	Δ 3.2	104.1	Δ 1.5	108.0	3.3	103.2	4.0	98.7	12.5	96.6	Δ 3.9	X	X	107.0	4.7	令和5年
99.9	Δ 9.0	109.1	Δ 2.0	108.4	3.8	102.7	Δ 2.6	100.8	13.6	97.8	Δ 0.4	X	X	108.0	6.4	令和5年9月
105.6	Δ 2.4	101.7	Δ 1.9	108.0	3.1	106.0	2.1	104.6	13.4	97.8	0.7	X	X	109.3	6.6	令和5年10月
113.5	0.1	107.7	3.4	106.0	7.7	104.4	3.8	102.1	16.4	98.7	Δ 0.6	X	X	109.3	6.5	令和5年11月
104.3	Δ 4.6	107.6	5.6	108.4	4.1	103.7	6.1	93.8	14.3	96.4	Δ 2.5	X	X	107.9	6.1	令和5年12月
94.1	0.6	93.4	Δ 2.1	115.8	7.0	91.6	0.3	105.6	12.8	95.7	0.2	X	X	96.7	0.5	令和6年1月
94.4	Δ 11.5	99.6	Δ 2.9	122.3	20.0	89.1	Δ 5.8	107.2	9.4	94.7	1.5	X	X	102.2	Δ 1.4	令和6年2月
97.0	Δ 7.5	96.8	Δ 7.8	116.8	4.9	90.3	Δ 17.3	107.0	Δ 2.1	95.7	1.3	X	X	104.0	Δ 6.1	令和6年3月
101.1	Δ 6.8	101.5	Δ 6.4	117.6	4.4	96.6	Δ 7.5	129.5	19.1	99.2	1.2	X	X	109.1	1.1	令和6年4月
96.7	Δ 3.9	100.3	1.4	124.6	10.5	95.1	Δ 7.3	119.0	7.7	101.1	8.2	X	X	105.5	3.2	令和6年5月
97.3	Δ 8.4	104.5	Δ 8.6	128.4	14.7	98.1	Δ 11.4	118.5	Δ 0.2	101.9	1.1	X	X	108.4	Δ 3.8	令和6年6月
98.7	Δ 10.3	96.0	Δ 11.5	117.6	8.2	96.5	Δ 6.7	118.0	17.9	98.4	3.0	X	X	112.6	Δ 0.8	令和6年7月
98.7	Δ 9.5	102.4	1.3	107.3	Δ 2.6	87.6	Δ 14.5	88.9	9.5	101.6	3.8	X	X	103.6	Δ 2.1	令和6年8月
93.6	Δ 5.9	95.6	Δ 14.0	118.9	8.0	97.6	Δ 5.7	113.4	7.3	98.6	0.8	X	X	103.4	Δ 4.2	令和6年9月

不動産業, 物品賃貸業	学術研究等		飲食サービス業等		生活関連サービス等		教育, 学習支援業		医療, 福祉		複合サービス事業		その他のサービス業			
	前年比	前年比	前年比	前年比	前年比	前年比	前年比	前年比	前年比	前年比	前年比	前年比	前年比			
92.3	Δ 7.6	97.2	Δ 2.9	96.4	Δ 3.7	89.5	Δ 10.5	110.3	10.3	100.2	0.2	104.6	4.6	99.4	Δ 0.6	令和3年
106.8	15.7	104.3	7.3	91.3	Δ 5.3	81.6	Δ 8.8	108.4	Δ 1.7	97.9	Δ 2.3	101.9	Δ 2.6	101.9	2.5	令和4年
103.2	Δ 3.4	104.9	0.6	104.9	14.9	82.5	1.1	108.7	0.3	103.3	5.5	109.0	7.0	97.1	Δ 4.7	令和5年
104.8	Δ 8.6	109.1	0.8	103.9	13.8	86.6	11.5	129.7	14.3	107.5	11.9	114.5	8.2	97.9	Δ 3.6	令和5年9月
102.7	Δ 6.3	105.0	Δ 3.3	104.2	15.5	86.5	0.6	122.2	10.1	109.1	7.8	110.7	13.9	97.9	Δ 5.4	令和5年10月
119.8	3.6	108.4	Δ 0.6	106.2	18.4	90.7	15.2	136.0	23.7	109.4	10.7	111.7	17.3	99.9	Δ 7.6	令和5年11月
105.6	Δ 2.4	109.1	0.0	106.5	14.9	87.0	12.7	118.4	15.2	109.6	13.3	110.4	16.7	99.0	Δ 8.1	令和5年12月
103.1	14.3	84.5	Δ 13.3	101.8	6.2	90.6	23.3	101.7	11.6	104.1	12.8	103.6	0.3	92.4	1.8	令和6年1月
103.6	0.5	110.3	5.3	98.2	1.2	95.4	34.0	126.6	26.2	107.2	15.4	105.0	Δ 4.0	104.4	3.9	令和6年2月
106.0	8.5	104.6	Δ 2.8	105.9	4.0	100.1	31.2	123.3	31.6	111.1	8.7	106.0	1.1	102.4	Δ 0.2	令和6年3月
113.3	8.9	104.0	Δ 2.1	100.7	Δ 6.2	103.6	27.9	119.1	11.5	116.9	12.4	108.2	Δ 3.2	108.4	15.8	令和6年4月
107.8	6.7	96.2	Δ 0.8	103.9	Δ 2.4	98.4	22.4	121.9	25.0	110.4	10.8	105.5	3.1	96.9	5.6	令和6年5月
107.0	2.1	110.5	1.7	99.8	Δ 12.3	101.6	33.7	129.7	31.3	109.6	3.8	119.1	6.3	106.4	0.0	令和6年6月
107.9	2.8	108.0	Δ 0.2	96.4	Δ 10.8	106.6	17.1	118.4	Δ 3.6	106.4	3.9	110.9	Δ 3.8	101.0	10.6	令和6年7月
101.8	2.0	95.0	Δ 2.7	86.8	Δ 19.6	113.1	26.8	96.1	10.8	104.0	Δ 2.0	112.7	10.3	99.2	6.0	令和6年8月
103.1	Δ 1.6	104.0	Δ 4.7	72.6	Δ 30.1	98.5	13.7	107.2	Δ 17.3	105.7	Δ 1.7	108.3	Δ 5.4	104.5	6.7	令和6年9月

第3-3表 所定外労働時間指数
5人以上

	調査産業計		建設業		製造業		電気・ガス業		情報通信業		運輸業, 郵便業		卸売業, 小売業		金融業, 保険業	
	前年比		前年比		前年比		前年比		前年比		前年比		前年比		前年比	
令和3年	109.1	9.1	100.0	0.0	105.0	5.0	147.7	47.7	119.1	19.1	112.0	12.0	101.3	1.4	115.6	15.7
令和4年	112.6	3.2	130.1	30.1	101.9	Δ 3.0	197.7	33.9	118.7	Δ 0.3	123.7	10.4	105.6	4.2	111.7	Δ 3.4
令和5年	111.9	Δ 0.6	147.5	13.4	106.9	4.9	138.1	Δ 30.1	109.1	Δ 8.1	136.2	10.1	106.5	0.9	115.9	3.8
令和5年9月	110.8	Δ 1.9	168.6	35.4	103.6	2.9	142.3	Δ 40.0	107.0	Δ 11.5	137.6	11.8	104.7	1.6	103.5	Δ 1.1
令和5年10月	112.9	Δ 7.1	160.8	10.8	107.9	4.2	159.8	Δ 26.9	102.6	Δ 12.6	142.8	Δ 14.2	110.9	0.0	122.1	20.7
令和5年11月	112.9	0.0	150.0	2.7	108.6	4.1	138.1	Δ 28.4	109.6	Δ 14.8	142.2	23.0	104.7	Δ 8.2	108.1	8.1
令和5年12月	112.9	Δ 3.7	142.2	21.9	107.1	Δ 0.7	145.4	Δ 24.6	133.0	7.0	142.2	10.3	109.4	Δ 4.1	110.5	9.2
令和6年1月	108.6	Δ 5.6	117.6	Δ 6.3	95.0	Δ 8.9	129.9	Δ 17.1	144.3	58.1	179.2	29.7	101.6	Δ 9.7	69.8	Δ 30.2
令和6年2月	117.2	0.0	134.3	Δ 10.5	101.4	Δ 12.9	119.6	Δ 16.5	140.0	17.5	189.6	39.0	107.8	13.1	75.6	Δ 19.7
令和6年3月	118.3	Δ 5.1	136.3	Δ 9.7	103.6	Δ 9.9	121.6	Δ 20.3	153.9	35.1	200.0	28.6	114.1	0.0	81.4	Δ 35.8
令和6年4月	117.2	Δ 2.7	127.5	Δ 5.8	97.9	Δ 13.3	124.7	Δ 26.7	146.1	32.3	183.2	32.1	115.6	5.7	87.2	Δ 18.5
令和6年5月	108.6	0.0	105.9	Δ 20.6	91.4	Δ 8.6	114.4	Δ 24.5	130.4	45.5	173.4	52.2	103.1	Δ 1.5	88.4	Δ 20.8
令和6年6月	114.0	Δ 1.8	117.6	Δ 22.1	98.6	Δ 6.7	111.3	Δ 23.5	139.1	31.1	176.9	21.9	106.3	0.0	83.7	Δ 23.4
令和6年7月	108.6	Δ 3.8	108.8	Δ 33.1	97.1	Δ 11.7	113.4	Δ 20.9	160.0	42.6	156.1	19.0	117.2	10.3	146.5	38.5
令和6年8月	101.1	Δ 1.1	89.2	Δ 39.7	94.3	Δ 9.0	118.6	Δ 21.2	168.7	65.9	156.6	27.8	110.9	10.9	124.4	30.5
令和6年9月	110.8	Δ 2.8	108.8	Δ 36.6	98.6	Δ 7.9	115.5	Δ 26.3	155.7	49.3	169.4	20.6	120.3	14.9	105.8	16.6

30人以上

	調査産業計		建設業		製造業		電気・ガス業		情報通信業		運輸業, 郵便業		卸売業, 小売業		金融業, 保険業	
	前年比		前年比		前年比		前年比		前年比		前年比		前年比		前年比	
令和3年	104.5	4.5	118.2	18.1	104.3	4.2	135.5	35.5	105.5	5.4	97.4	Δ 2.5	87.0	Δ 13.1	125.6	25.6
令和4年	109.3	4.6	134.1	13.5	104.6	0.3	207.0	52.8	123.7	17.3	107.3	10.2	89.6	3.0	129.3	2.9
令和5年	107.0	Δ 2.1	146.2	9.0	110.4	5.5	128.6	Δ 37.9	122.1	Δ 1.3	100.2	Δ 6.6	83.7	Δ 6.6	153.5	18.7
令和5年9月	105.6	Δ 4.2	160.6	19.8	108.2	5.4	136.4	Δ 45.8	121.9	Δ 4.8	95.1	Δ 14.5	83.1	3.9	144.9	11.5
令和5年10月	108.3	Δ 10.0	162.9	15.6	111.0	3.9	154.5	Δ 33.6	115.8	Δ 3.7	102.9	Δ 34.3	86.2	Δ 1.7	166.4	38.0
令和5年11月	105.6	Δ 4.2	148.5	4.8	111.0	1.3	129.1	Δ 36.0	124.6	Δ 6.5	94.6	Δ 5.4	87.7	Δ 5.0	149.5	26.9
令和5年12月	104.6	Δ 8.9	144.7	20.1	109.6	Δ 1.8	134.5	Δ 29.5	155.3	19.6	99.0	Δ 12.5	84.6	Δ 14.1	152.3	26.3
令和6年1月	107.4	Δ 9.4	118.2	0.0	97.9	Δ 9.5	101.8	Δ 30.9	174.6	74.6	150.2	16.2	100.0	14.0	109.3	Δ 17.6
令和6年2月	112.0	Δ 1.7	123.5	Δ 13.8	101.4	Δ 14.4	107.3	Δ 24.3	164.9	19.8	146.8	40.6	100.0	27.4	117.8	Δ 8.0
令和6年3月	113.0	Δ 1.6	134.1	Δ 10.1	103.4	Δ 11.2	107.3	Δ 28.9	179.8	43.4	158.0	47.3	115.4	38.9	134.6	Δ 15.8
令和6年4月	114.8	Δ 1.6	128.0	Δ 10.1	98.6	Δ 15.3	114.5	Δ 30.0	170.2	33.8	142.0	47.0	113.8	32.0	137.4	Δ 0.7
令和6年5月	110.2	4.4	100.0	Δ 20.9	91.1	Δ 12.5	105.5	Δ 25.6	147.4	40.0	142.9	52.5	104.6	33.2	133.6	Δ 12.9
令和6年6月	113.9	3.4	112.9	Δ 27.3	97.9	Δ 10.1	101.8	Δ 32.5	159.6	30.9	146.3	57.8	115.4	50.1	129.0	Δ 13.2
令和6年7月	109.3	0.9	110.6	Δ 27.7	99.3	Δ 11.0	100.0	Δ 28.1	164.0	34.5	151.2	64.0	106.2	30.3	147.7	Δ 4.8
令和6年8月	101.9	3.9	96.2	Δ 25.7	95.2	Δ 9.8	104.5	Δ 28.2	174.6	58.0	147.3	66.8	104.6	30.8	119.6	Δ 14.1
令和6年9月	109.3	0.9	107.6	Δ 34.5	97.9	Δ 10.1	101.8	Δ 35.7	154.4	26.7	157.1	67.7	93.8	15.1	115.9	Δ 14.5

5~29人

	調査産業計		建設業		製造業		電気・ガス業		情報通信業		運輸業, 郵便業		卸売業, 小売業		金融業, 保険業	
	前年比		前年比		前年比		前年比		前年比		前年比		前年比		前年比	
令和3年	119.9	20.0	88.8	Δ 11.3	108.6	8.6	206.7	106.6	176.1	76.1	162.9	62.8	111.6	11.6	97.6	Δ 2.3
令和4年	119.1	Δ 0.7	127.4	43.5	89.8	Δ 17.3	X	X	95.7	Δ 45.7	176.4	8.3	117.7	5.5	77.2	Δ 20.9
令和5年	122.1	2.5	147.5	15.8	91.9	2.3	178.0	X	53.0	Δ 44.6	293.8	66.6	123.8	5.2	52.4	Δ 32.1
令和5年9月	120.8	2.3	171.9	45.7	84.6	Δ 10.0	157.6	X	40.8	Δ 52.9	332.1	118.8	120.6	1.3	33.3	Δ 43.7
令和5年10月	125.0	1.1	158.4	6.8	94.9	4.7	166.1	X	46.7	Δ 54.8	320.5	82.2	130.2	1.2	47.0	Δ 27.9
令和5年11月	129.2	7.0	149.4	0.7	99.1	19.5	174.6	X	46.7	Δ 55.9	364.3	119.3	117.5	Δ 10.8	39.4	Δ 40.9
令和5年12月	131.9	9.2	139.3	22.7	97.4	7.5	194.9	X	39.2	Δ 60.5	338.4	93.4	128.6	2.6	43.9	Δ 32.7
令和6年1月	109.7	2.6	112.4	Δ 11.5	80.3	3.2	278.0	31.2	35.0	Δ 41.7	281.3	81.0	104.8	Δ 20.4	22.7	Δ 61.6
令和6年2月	129.2	7.0	138.2	Δ 8.9	102.6	1.7	188.1	19.4	52.5	3.3	356.3	36.7	114.3	4.4	24.2	Δ 53.0
令和6年3月	129.2	Δ 9.7	133.7	Δ 9.8	104.3	Δ 2.3	203.4	17.6	55.0	Δ 24.1	363.4	3.8	112.7	Δ 18.4	18.2	Δ 78.5
令和6年4月	122.2	Δ 3.3	123.6	Δ 1.7	96.6	4.7	181.4	Δ 15.1	58.3	9.4	346.4	12.8	117.5	Δ 6.3	28.8	Δ 56.8
令和6年5月	106.9	Δ 6.1	106.7	Δ 20.2	94.9	23.4	169.5	Δ 17.4	65.0	90.1	283.0	52.4	103.2	Δ 17.7	33.3	Δ 43.7
令和6年6月	113.9	Δ 10.9	119.1	Δ 16.5	100.9	16.9	166.1	34.3	61.7	27.7	286.6	Δ 20.5	100.0	Δ 21.3	30.3	Δ 51.2
令和6年7月	106.9	Δ 13.5	103.4	Δ 37.0	90.6	Δ 6.2	-	-	144.2	90.2	143.8	Δ 50.4	123.8	0.0	153.0	260.8
令和6年8月	100.0	Δ 8.8	82.0	Δ 47.9	89.7	0.9	-	-	147.5	118.5	160.7	Δ 38.4	114.3	0.0	139.4	253.8
令和6年9月	112.5	Δ 10.0	106.7	Δ 37.9	101.7	7.2	-	-	161.7	296.3	183.0	Δ 44.9	138.1	13.0	100.0	200.3

不動産業、物品賃貸業	学術研究等		飲食サービス業等		生活関連サービス等		教育、学習支援業		医療、福祉		複合サービス事業		その他のサービス業			
	前年比	前年比	前年比	前年比	前年比	前年比	前年比	前年比	前年比	前年比	前年比	前年比	前年比			
51.6	Δ 48.4	253.1	153.0	75.7	Δ 24.3	277.2	177.1	92.0	Δ 8.0	110.0	10.0	83.9	Δ 16.1	147.3	47.3	令和3年
134.5	160.7	219.5	Δ 13.3	82.8	9.4	218.6	Δ 21.1	83.5	Δ 9.2	110.0	0.0	191.2	127.9	178.3	21.0	令和4年
134.7	0.1	192.3	Δ 12.4	66.5	Δ 19.7	218.6	0.0	85.3	2.2	88.7	Δ 19.4	188.6	Δ 1.4	167.5	Δ 6.1	令和5年
134.6	Δ 29.0	166.2	Δ 14.1	60.0	Δ 29.4	233.3	37.2	82.8	Δ 13.3	88.0	Δ 24.1	155.1	Δ 19.1	162.0	Δ 9.4	令和5年9月
130.8	Δ 37.4	161.0	21.5	65.0	Δ 25.0	273.3	10.8	80.6	Δ 22.3	92.0	Δ 19.3	153.1	Δ 25.7	162.0	Δ 3.3	令和5年10月
146.2	Δ 19.1	167.5	Δ 17.3	68.3	5.1	206.7	10.7	102.2	9.5	84.0	Δ 25.0	159.2	Δ 22.0	164.8	6.4	令和5年11月
155.1	Δ 19.9	170.1	8.3	75.0	Δ 21.1	213.3	8.4	84.3	1.8	90.0	Δ 23.7	171.4	Δ 44.7	171.8	Δ 7.6	令和5年12月
96.2	Δ 16.6	162.3	Δ 26.5	86.7	40.5	173.3	15.5	88.8	Δ 20.6	88.0	Δ 10.2	165.3	Δ 34.7	121.1	Δ 31.8	令和6年1月
110.3	Δ 23.9	239.0	Δ 5.1	86.7	48.7	190.0	Δ 6.5	110.4	15.6	94.0	9.3	83.7	Δ 54.9	123.9	Δ 29.0	令和6年2月
120.5	Δ 26.6	200.0	Δ 33.6	90.0	45.9	206.7	Δ 4.6	100.0	1.5	94.0	4.4	93.9	Δ 48.9	119.7	Δ 34.1	令和6年3月
141.0	Δ 9.8	168.8	Δ 24.9	88.3	29.3	233.3	Δ 7.9	132.1	2.9	90.0	0.0	167.3	Δ 17.2	118.3	Δ 27.0	令和6年4月
117.9	Δ 9.0	154.5	Δ 22.2	78.3	26.9	213.3	Δ 19.0	126.9	20.6	92.0	7.0	112.2	Δ 40.3	97.2	Δ 42.5	令和6年5月
121.8	Δ 5.0	164.9	Δ 12.4	85.0	18.5	246.7	Δ 17.8	131.3	19.7	88.0	7.3	91.8	Δ 43.1	111.3	Δ 34.1	令和6年6月
166.7	21.5	205.2	12.1	48.3	Δ 35.6	233.3	2.9	94.0	10.5	92.0	12.2	81.6	Δ 49.4	105.6	Δ 37.0	令和6年7月
167.9	29.7	181.8	12.9	75.0	9.8	243.3	35.2	41.8	5.6	90.0	4.7	67.3	Δ 45.9	107.0	Δ 34.5	令和6年8月
162.8	17.5	227.3	25.0	53.3	Δ 11.2	293.3	17.3	101.5	7.1	82.0	Δ 6.8	69.4	Δ 49.2	114.1	Δ 31.3	令和6年9月

不動産業、物品賃貸業	学術研究等		飲食サービス業等		生活関連サービス等		教育、学習支援業		医療、福祉		複合サービス事業		その他のサービス業			
	前年比	前年比	前年比	前年比	前年比	前年比	前年比	前年比	前年比	前年比	前年比	前年比	前年比			
83.9	Δ 16.1	121.3	21.3	75.6	Δ 24.4	85.0	Δ 15.1	109.7	9.7	103.4	3.4	X	X	129.7	29.7	令和3年
121.6	44.9	84.9	Δ 30.0	94.6	25.1	208.1	144.8	98.5	Δ 10.2	100.5	Δ 2.8	X	X	155.7	20.0	令和4年
100.4	Δ 17.4	166.1	95.6	63.1	Δ 33.3	257.7	23.8	83.5	Δ 15.2	87.8	Δ 12.6	X	X	159.1	2.2	令和5年
95.4	Δ 37.5	167.0	84.3	59.0	Δ 38.7	284.6	32.1	80.3	Δ 22.0	83.3	Δ 22.4	X	X	167.1	9.5	令和5年9月
91.6	Δ 41.2	175.5	116.4	66.7	Δ 34.2	323.1	Δ 3.1	69.7	Δ 41.0	83.3	Δ 15.1	X	X	168.4	17.4	令和5年10月
100.0	Δ 25.1	182.1	80.5	62.8	35.9	189.7	Δ 21.3	84.1	Δ 17.1	79.6	Δ 24.6	X	X	163.2	11.7	令和5年11月
92.4	Δ 27.9	167.0	90.4	69.2	Δ 32.6	182.1	Δ 25.2	71.2	Δ 25.4	81.5	Δ 26.6	X	X	148.7	3.7	令和5年12月
92.4	Δ 4.6	139.6	Δ 20.9	69.2	8.0	97.4	Δ 56.3	90.2	Δ 32.0	90.7	Δ 15.5	X	X	110.5	Δ 34.4	令和6年1月
103.8	0.7	162.3	Δ 17.3	55.1	Δ 2.3	141.0	Δ 50.5	112.9	12.0	94.4	1.9	X	X	127.6	Δ 20.5	令和6年2月
116.0	2.7	151.9	Δ 21.8	56.4	Δ 6.5	169.2	Δ 48.0	97.0	Δ 7.2	94.4	8.5	X	X	102.6	Δ 38.6	令和6年3月
127.5	1.2	153.8	Δ 12.4	61.5	Δ 2.1	179.5	Δ 44.0	153.0	10.4	92.6	Δ 1.9	X	X	105.3	Δ 32.8	令和6年4月
101.5	6.4	159.4	1.8	70.5	10.0	238.5	Δ 37.2	145.5	31.6	96.3	10.7	X	X	93.4	Δ 36.6	令和6年5月
97.7	10.4	163.2	Δ 6.5	62.8	Δ 2.0	225.6	Δ 44.7	142.4	14.7	94.4	13.3	X	X	102.6	Δ 33.3	令和6年6月
87.0	Δ 9.6	136.8	Δ 24.1	52.6	Δ 22.5	184.6	Δ 23.4	106.1	26.2	90.7	13.9	X	X	103.9	Δ 39.7	令和6年7月
100.8	14.8	153.8	Δ 1.8	56.4	Δ 16.9	138.5	Δ 30.8	47.0	0.0	98.1	17.8	X	X	98.7	Δ 37.0	令和6年8月
103.1	9.8	147.2	Δ 18.3	61.5	2.0	297.4	Δ 8.7	112.9	16.4	90.7	11.3	X	X	103.9	Δ 39.3	令和6年9月

不動産業、物品賃貸業	学術研究等		飲食サービス業等		生活関連サービス等		教育、学習支援業		医療、福祉		複合サービス事業		その他のサービス業			
	前年比	前年比	前年比	前年比	前年比	前年比	前年比	前年比	前年比	前年比	前年比	前年比	前年比			
25.4	Δ 74.6	460.2	360.3	76.0	Δ 23.9	474.3	374.2	55.5	Δ 44.5	126.8	26.8	68.8	Δ 31.0	196.4	96.5	令和3年
125.1	392.5	399.8	Δ 13.1	70.8	Δ 6.8	232.3	Δ 51.0	51.5	Δ 7.2	131.6	3.8	102.7	49.3	238.3	21.3	令和4年
142.3	13.7	247.4	Δ 38.1	67.5	Δ 4.7	169.8	Δ 26.9	90.4	75.5	89.5	Δ 32.0	149.1	45.2	191.7	Δ 19.6	令和5年
147.0	Δ 23.6	180.8	Δ 46.3	59.6	Δ 18.5	170.8	36.6	91.2	12.7	95.3	Δ 28.1	103.6	Δ 12.1	151.7	Δ 39.3	令和5年9月
142.4	Δ 35.6	153.8	Δ 27.3	61.5	Δ 15.9	208.3	31.6	104.4	42.0	107.0	Δ 28.1	110.7	Δ 11.4	150.0	Δ 35.3	令和5年10月
162.1	Δ 16.4	161.5	Δ 53.4	71.2	Δ 7.4	225.0	68.8	141.2	81.3	97.7	Δ 23.6	110.7	34.8	173.3	Δ 2.8	令和5年11月
183.3	Δ 16.0	192.3	Δ 25.9	78.8	Δ 8.9	250.0	62.1	112.5	98.8	109.3	Δ 19.0	135.7	46.1	230.0	Δ 22.9	令和5年12月
59.1	Δ 36.0	209.6	Δ 28.8	98.1	59.5	258.3	210.1	88.2	36.3	83.7	16.1	110.7	Δ 45.6	151.7	Δ 25.4	令和6年1月
69.7	Δ 51.6	369.2	6.1	109.6	83.9	245.8	96.6	107.4	25.9	93.0	29.0	114.3	Δ 41.8	111.7	Δ 47.6	令和6年2月
72.7	Δ 57.5	288.5	Δ 41.4	113.5	78.7	250.0	130.8	107.4	21.8	90.7	Δ 9.3	139.3	Δ 13.3	166.7	Δ 25.9	令和6年3月
98.5	Δ 26.1	209.6	Δ 32.7	105.8	48.6	291.7	59.1	88.2	Δ 17.9	81.4	2.9	171.4	Δ 9.5	153.3	Δ 13.2	令和6年4月
90.9	Δ 26.8	165.4	Δ 39.0	82.7	38.8	179.2	34.4	86.8	Δ 9.2	81.4	0.0	160.7	0.0	110.0	Δ 52.5	令和6年5月
104.5	Δ 21.6	186.5	Δ 11.8	100.0	33.3	266.7	48.8	108.1	35.0	76.7	Δ 5.8	167.9	Δ 9.6	133.3	Δ 36.5	令和6年6月
215.2	54.4	319.2	71.2	46.2	Δ 39.9	283.3	33.3	66.9	Δ 24.8	97.7	10.5	78.6	Δ 31.2	110.0	Δ 28.2	令和6年7月
197.0	46.1	240.4	45.3	88.5	27.9	354.2	123.8	30.1	20.4	74.4	Δ 18.0	67.9	Δ 42.4	128.3	Δ 29.4	令和6年8月
183.3	24.7	359.6	98.9	50.0	Δ 16.1	291.7	70.8	77.2	Δ 15.4	67.4	Δ 31.0	75.0	Δ 27.6	141.7	Δ 6.6	令和6年9月

第4表 常用雇用指数
5人以上

	調査産業計		建設業		製造業		電気・ガス業		情報通信業		運輸業, 郵便業		卸売業, 小売業		金融業, 保険業	
	前年比		前年比		前年比		前年比		前年比		前年比		前年比		前年比	
令和2年	100.0	Δ 0.7	100.0	1.0	100.0	Δ 2.9	100.0	Δ 3.7	100.0	4.2	100.0	0.2	100.0	Δ 0.8	100.0	Δ 3.8
令和3年	99.5	Δ 0.5	100.7	0.7	100.8	0.8	93.8	Δ 6.2	98.5	Δ 1.5	99.1	Δ 0.9	99.1	Δ 0.9	98.0	Δ 2.0
令和4年	99.9	0.4	100.0	Δ 0.7	100.0	Δ 0.8	100.1	6.8	97.0	Δ 1.6	96.9	Δ 2.2	98.9	Δ 0.2	98.1	0.1
令和5年	102.7	2.8	97.5	Δ 2.5	101.9	1.9	102.5	2.5	98.1	1.2	97.1	0.2	103.7	4.9	98.0	Δ 0.1
令和5年9月	103.3	3.7	96.3	Δ 4.2	102.9	2.2	102.9	0.7	98.5	3.1	96.0	0.7	106.1	7.5	97.7	Δ 0.4
令和5年10月	103.7	3.4	96.1	Δ 4.2	102.3	1.9	102.3	2.2	97.6	2.0	97.4	Δ 2.3	106.7	8.6	98.0	0.1
令和5年11月	103.7	3.5	96.2	Δ 3.7	102.5	3.2	101.8	1.4	97.6	0.6	97.6	Δ 2.1	107.0	8.9	98.8	0.7
令和5年12月	103.9	3.7	96.5	Δ 2.8	102.3	2.7	101.8	1.7	97.2	Δ 0.5	96.3	Δ 1.5	108.1	8.9	98.6	0.7
令和6年1月	102.7	1.2	95.6	Δ 3.5	100.3	0.9	102.1	Δ 1.7	97.1	Δ 0.7	94.9	Δ 2.9	107.0	7.3	98.3	0.5
令和6年2月	103.2	1.6	96.2	Δ 3.5	101.3	1.1	102.2	Δ 0.3	97.2	0.8	95.3	Δ 2.6	107.3	8.4	97.8	Δ 0.3
令和6年3月	102.1	1.1	94.6	Δ 5.6	100.3	0.4	102.1	0.0	96.5	0.2	93.3	Δ 4.2	106.1	7.8	98.3	0.0
令和6年4月	103.2	0.8	95.2	Δ 3.9	102.5	0.8	105.2	2.6	98.5	Δ 0.5	93.9	Δ 4.2	107.2	4.8	99.2	2.0
令和6年5月	102.8	0.6	94.8	Δ 2.4	102.5	0.2	105.3	3.2	97.4	Δ 1.2	94.9	Δ 2.8	107.0	5.0	98.9	0.3
令和6年6月	103.2	0.6	94.5	Δ 2.2	102.0	Δ 0.2	102.8	Δ 0.4	100.3	1.6	96.8	0.1	107.1	2.9	98.8	0.6
令和6年7月	104.9	1.5	93.7	Δ 2.8	102.7	Δ 0.9	73.9	Δ 28.3	100.5	0.3	94.9	Δ 1.6	107.8	2.3	100.3	3.0
令和6年8月	104.0	0.8	94.2	Δ 2.2	101.5	Δ 1.9	74.6	Δ 27.1	101.0	1.7	93.7	Δ 2.8	107.5	1.3	101.5	4.3
令和6年9月	104.9	1.5	94.5	Δ 1.9	102.5	Δ 0.4	74.5	Δ 27.6	99.9	1.4	92.5	Δ 3.6	107.1	0.9	99.0	1.3

30人以上

	調査産業計		建設業		製造業		電気・ガス業		情報通信業		運輸業, 郵便業		卸売業, 小売業		金融業, 保険業	
	前年比		前年比		前年比		前年比		前年比		前年比		前年比		前年比	
令和2年	100.0	Δ 1.2	100.0	5.0	100.0	Δ 3.8	100.0	Δ 3.2	100.0	4.9	100.0	Δ 2.3	100.0	Δ 0.3	100.0	Δ 6.3
令和3年	99.7	Δ 0.3	102.3	2.3	101.1	1.1	97.0	Δ 3.0	98.7	Δ 1.3	97.6	Δ 2.4	98.4	Δ 1.6	97.8	Δ 2.2
令和4年	99.0	Δ 0.7	102.5	0.2	100.7	Δ 0.4	101.6	4.7	99.5	0.8	96.6	Δ 1.0	100.2	1.9	96.7	Δ 1.2
令和5年	102.6	3.7	102.6	0.1	103.0	2.4	105.5	3.8	100.6	1.1	99.4	2.8	103.9	3.7	93.4	Δ 3.3
令和5年9月	102.7	3.7	102.3	Δ 1.4	103.3	2.2	105.9	2.7	100.9	1.4	98.6	4.0	104.5	4.3	93.7	Δ 2.3
令和5年10月	102.7	3.3	102.4	Δ 1.5	102.9	2.3	105.2	3.1	100.0	0.3	99.6	Δ 0.4	104.5	3.8	92.9	Δ 2.3
令和5年11月	102.8	3.8	102.6	Δ 1.1	102.8	3.4	104.6	2.0	100.1	0.3	99.7	Δ 0.7	104.7	4.2	92.8	Δ 2.8
令和5年12月	102.9	3.6	102.3	Δ 1.4	103.1	3.4	104.6	2.4	99.5	Δ 0.5	98.1	Δ 1.7	105.1	3.7	92.5	Δ 2.8
令和6年1月	101.6	Δ 0.1	101.1	Δ 1.5	100.2	Δ 0.8	104.9	Δ 2.2	99.8	Δ 1.2	98.4	Δ 1.3	104.7	3.3	92.3	Δ 1.9
令和6年2月	101.6	Δ 0.6	100.7	Δ 1.8	101.2	Δ 0.8	105.2	Δ 0.3	100.3	0.8	98.6	Δ 1.5	104.6	1.8	92.2	Δ 2.0
令和6年3月	100.9	Δ 0.7	99.5	Δ 2.6	99.8	Δ 1.9	104.9	0.0	99.9	1.2	97.1	Δ 2.1	104.1	2.8	90.6	Δ 4.2
令和6年4月	102.2	Δ 0.5	99.4	Δ 4.2	102.5	Δ 0.9	104.2	Δ 1.2	102.1	1.2	98.1	Δ 1.8	104.7	0.3	92.3	Δ 1.3
令和6年5月	100.9	Δ 1.8	98.6	Δ 4.3	102.4	Δ 1.7	104.4	Δ 0.4	100.5	Δ 0.6	99.2	Δ 0.2	103.9	Δ 0.4	92.5	Δ 1.1
令和6年6月	100.8	Δ 2.1	98.0	Δ 4.6	101.6	Δ 2.4	104.3	Δ 2.1	104.0	2.7	100.1	0.6	104.2	0.2	90.5	Δ 3.0
令和6年7月	102.8	Δ 0.5	97.9	Δ 4.7	102.7	Δ 1.3	104.7	Δ 1.4	104.3	1.5	100.5	1.2	104.5	Δ 0.3	91.4	Δ 2.0
令和6年8月	100.6	Δ 2.1	97.5	Δ 4.7	101.2	Δ 2.4	105.7	0.4	105.3	3.3	99.8	0.6	104.4	Δ 0.5	91.3	Δ 2.2
令和6年9月	102.5	Δ 0.2	97.2	Δ 5.0	102.3	Δ 1.0	105.4	Δ 0.5	103.8	2.9	100.0	1.4	104.6	0.1	90.9	Δ 3.0

5~29人

	調査産業計		建設業		製造業		電気・ガス業		情報通信業		運輸業, 郵便業		卸売業, 小売業		金融業, 保険業	
	前年比		前年比		前年比		前年比		前年比		前年比		前年比		前年比	
令和2年	100.0	Δ 0.2	100.0	Δ 0.8	100.0	0.5	100.0	Δ 4.6	100.0	0.4	100.0	5.8	100.0	Δ 1.2	100.0	Δ 1.5
令和3年	99.3	Δ 0.7	99.7	Δ 0.3	99.7	Δ 0.3	90.8	Δ 9.2	97.4	Δ 2.6	102.9	2.9	99.7	Δ 0.3	97.6	Δ 2.4
令和4年	101.2	1.9	98.6	Δ 1.0	97.7	Δ 2.0	X	X	86.0	Δ 11.7	97.0	Δ 5.8	98.2	Δ 1.5	99.0	1.5
令和5年	103.0	1.8	95.1	Δ 3.6	97.8	0.1	92.8	X	87.5	1.7	90.2	Δ 7.1	103.7	5.7	102.5	3.5
令和5年9月	104.3	3.7	93.5	Δ 5.4	101.4	2.6	92.7	X	88.7	11.4	88.1	Δ 8.2	107.3	9.7	101.7	1.8
令和5年10月	105.1	3.6	93.3	Δ 5.2	99.7	0.4	92.7	X	88.0	10.1	90.5	Δ 7.7	108.2	12.0	103.1	2.6
令和5年11月	105.0	3.1	93.3	Δ 4.8	101.3	2.9	92.7	X	88.0	2.7	91.1	Δ 6.1	108.5	12.2	104.9	4.4
令和5年12月	105.4	3.7	93.8	Δ 3.5	99.2	Δ 0.2	92.7	X	87.1	Δ 0.5	90.2	Δ 1.5	110.4	12.7	104.8	4.3
令和6年1月	104.3	2.9	93.0	Δ 4.6	100.9	7.9	92.7	Δ 0.3	86.2	1.9	85.4	Δ 6.3	108.6	10.1	104.3	3.0
令和6年2月	105.6	4.8	94.1	Δ 4.3	101.9	8.9	92.7	Δ 0.3	85.0	1.6	85.9	Δ 5.2	109.2	13.3	103.6	1.8
令和6年3月	103.8	3.6	92.4	Δ 6.8	102.5	9.4	92.7	Δ 0.3	83.3	Δ 3.1	83.1	Δ 9.7	107.5	11.5	106.1	4.2
令和6年4月	104.6	2.5	93.4	Δ 3.6	102.2	7.1	104.8	13.1	84.9	Δ 6.2	82.9	Δ 10.0	108.9	8.0	106.2	5.1
令和6年5月	105.7	4.2	93.2	Δ 1.4	102.7	7.7	104.8	13.1	84.9	Δ 3.5	83.4	Δ 9.4	109.2	8.8	105.2	1.4
令和6年6月	106.8	4.5	93.0	Δ 0.9	103.6	8.6	96.4	4.0	85.9	Δ 2.4	87.5	Δ 0.7	109.1	4.6	106.8	3.5
令和6年7月	108.0	4.0	91.8	Δ 1.8	102.6	0.3	-	-	85.9	Δ 3.2	80.4	Δ 8.4	110.0	3.8	109.1	7.6
令和6年8月	109.1	5.0	92.8	Δ 0.7	102.9	0.3	-	-	84.9	Δ 4.3	78.3	Δ 10.9	109.6	2.3	111.3	9.9
令和6年9月	108.5	4.0	93.4	Δ 0.1	103.0	1.6	-	-	85.2	Δ 3.9	73.9	Δ 16.1	108.9	1.5	106.8	5.0

不動産業、物品賃貸業	学術研究等		飲食サービス業等		生活関連サービス等		教育、学習支援業		医療、福祉		複合サービス事業		その他のサービス業			
	前年比	前年比	前年比	前年比	前年比	前年比	前年比	前年比	前年比	前年比	前年比	前年比	前年比			
100.0	8.4	100.0	Δ 6.0	100.0	Δ 9.5	100.0	Δ 2.1	100.0	5.0	100.0	2.9	100.0	Δ 0.5	100.0	0.1	令和2年
103.6	3.6	105.9	5.9	91.6	Δ 8.4	109.0	9.0	102.1	2.1	98.1	Δ 1.9	104.0	4.0	101.3	1.3	令和3年
102.1	Δ 1.5	98.9	Δ 6.6	106.2	15.9	109.8	0.7	103.9	1.8	95.9	Δ 2.2	103.1	Δ 0.9	102.9	1.6	令和4年
103.9	1.7	117.0	18.3	106.5	0.4	104.6	Δ 4.7	106.4	2.5	103.2	7.6	100.5	Δ 2.6	102.4	Δ 0.6	令和5年
102.5	Δ 3.1	117.7	18.3	107.9	4.5	103.8	Δ 4.1	106.7	1.0	103.8	8.9	99.8	Δ 3.1	101.7	Δ 1.4	令和5年9月
101.8	Δ 0.2	117.4	19.3	110.1	2.2	105.2	Δ 5.7	107.3	1.0	103.6	8.3	99.4	Δ 3.5	102.6	Δ 0.7	令和5年10月
102.0	Δ 4.5	117.4	19.5	108.4	0.8	105.4	Δ 5.1	107.7	1.6	103.3	7.5	100.2	Δ 2.3	103.3	Δ 1.1	令和5年11月
102.1	Δ 3.2	117.4	18.6	110.1	0.9	105.4	Δ 4.5	107.6	2.6	103.1	7.6	100.4	Δ 1.5	103.6	Δ 0.5	令和5年12月
101.7	Δ 4.1	117.4	1.0	102.8	Δ 4.8	105.7	Δ 1.2	108.2	2.8	103.1	1.4	99.3	Δ 2.6	103.3	Δ 0.8	令和6年1月
101.4	Δ 3.2	116.6	1.2	109.6	1.2	103.5	Δ 2.0	107.5	2.5	102.6	0.5	99.7	Δ 0.9	103.0	Δ 0.8	令和6年2月
101.3	Δ 3.5	117.2	2.4	106.1	0.4	102.4	Δ 2.8	105.6	2.3	101.5	Δ 0.4	100.2	2.0	103.5	0.4	令和6年3月
101.0	Δ 2.5	117.8	Δ 0.1	107.3	2.6	108.8	4.2	102.3	Δ 3.6	103.3	Δ 0.1	102.4	0.7	103.4	2.5	令和6年4月
103.9	Δ 1.5	119.3	1.4	111.0	6.9	110.7	6.6	104.5	Δ 2.3	99.0	Δ 4.0	101.1	0.0	102.7	2.0	令和6年5月
103.2	Δ 0.4	119.4	1.3	111.1	7.2	109.7	8.5	104.3	Δ 2.5	101.3	Δ 2.7	100.1	Δ 0.7	102.8	1.5	令和6年6月
102.7	Δ 2.3	119.4	1.2	116.4	11.4	114.0	7.1	103.7	Δ 3.4	107.6	3.2	99.6	Δ 1.4	104.6	3.1	令和6年7月
103.9	Δ 1.1	119.5	2.3	127.7	24.3	108.3	5.7	102.0	Δ 4.9	101.8	Δ 2.1	100.2	Δ 0.4	104.4	2.9	令和6年8月
102.4	Δ 0.1	121.2	3.0	126.2	17.0	110.2	6.2	102.9	Δ 3.6	106.6	2.7	100.6	0.8	104.2	2.5	令和6年9月

不動産業、物品賃貸業	学術研究等		飲食サービス業等		生活関連サービス等		教育、学習支援業		医療、福祉		複合サービス事業		その他のサービス業			
	前年比	前年比	前年比	前年比	前年比	前年比	前年比	前年比	前年比	前年比	前年比	前年比	前年比			
100.0	7.0	100.0	Δ 13.9	100.0	Δ 14.5	100.0	Δ 4.1	100.0	4.9	100.0	2.3	X	X	100.0	0.5	令和2年
150.5	50.5	109.8	9.8	94.5	Δ 5.5	98.1	Δ 1.9	103.8	3.8	97.1	Δ 2.9	X	X	100.8	0.8	令和3年
156.1	3.8	82.2	Δ 25.1	101.3	7.1	95.4	Δ 2.8	105.7	1.8	92.2	Δ 5.1	X	X	102.7	1.9	令和4年
162.3	3.9	119.6	45.5	99.5	Δ 1.8	97.1	1.8	106.6	0.8	102.2	10.8	X	X	99.7	Δ 2.9	令和5年
160.7	0.8	122.8	48.2	99.7	Δ 1.0	96.4	Δ 0.1	106.0	Δ 0.6	102.9	12.0	X	X	98.4	Δ 4.9	令和5年9月
157.2	0.0	122.2	50.1	101.3	1.4	96.4	Δ 0.1	107.0	Δ 0.7	102.4	11.3	X	X	98.8	Δ 4.7	令和5年10月
160.0	0.3	121.1	51.5	100.4	0.1	99.4	5.0	107.6	0.3	102.3	11.5	X	X	99.8	Δ 4.4	令和5年11月
160.6	Δ 2.1	121.9	51.4	102.2	Δ 2.3	98.4	3.3	107.3	0.6	102.3	11.8	X	X	100.0	Δ 3.6	令和5年12月
159.3	Δ 1.1	120.6	Δ 0.3	95.4	Δ 4.7	99.2	4.2	107.8	1.0	101.6	1.5	X	X	99.5	Δ 3.8	令和6年1月
158.8	Δ 2.2	120.0	1.2	94.5	Δ 4.8	96.5	1.3	106.7	0.1	101.1	0.2	X	X	99.3	Δ 3.8	令和6年2月
158.9	Δ 3.0	119.6	2.4	98.0	Δ 1.1	100.1	2.0	104.6	Δ 1.0	101.0	0.4	X	X	98.7	Δ 3.4	令和6年3月
159.4	Δ 2.7	118.2	0.0	97.5	0.0	107.3	10.5	103.8	Δ 1.0	103.0	Δ 0.2	X	X	97.2	0.0	令和6年4月
162.4	Δ 2.5	119.6	1.6	100.6	3.3	106.2	7.4	106.7	0.0	95.7	Δ 6.6	X	X	96.0	Δ 1.8	令和6年5月
161.0	Δ 1.5	120.0	1.7	101.4	2.8	105.1	11.3	106.5	Δ 0.2	96.2	Δ 7.1	X	X	96.0	Δ 2.7	令和6年6月
160.4	Δ 1.9	118.5	0.3	104.2	3.8	105.5	7.4	106.1	Δ 0.6	104.0	0.6	X	X	96.0	Δ 2.9	令和6年7月
162.8	Δ 0.5	118.5	Δ 0.8	105.0	7.7	103.8	6.4	105.4	Δ 1.1	95.4	Δ 7.0	X	X	96.3	Δ 1.7	令和6年8月
159.6	Δ 0.7	117.8	Δ 4.1	106.6	6.9	104.5	8.4	104.5	Δ 1.4	103.1	0.2	X	X	96.6	Δ 1.8	令和6年9月

不動産業、物品賃貸業	学術研究等		飲食サービス業等		生活関連サービス等		教育、学習支援業		医療、福祉		複合サービス事業		その他のサービス業			
	前年比	前年比	前年比	前年比	前年比	前年比	前年比	前年比	前年比	前年比	前年比	前年比	前年比			
100.0	5.6	100.0	0.4	100.0	Δ 7.1	100.0	Δ 0.6	100.0	4.8	100.0	4.0	100.0	2.7	100.0	Δ 0.8	令和2年
91.8	Δ 8.2	103.2	3.2	90.3	Δ 9.7	116.4	16.4	98.7	Δ 1.3	99.7	Δ 0.3	110.2	10.2	102.5	2.5	令和3年
88.8	Δ 3.3	109.6	6.2	108.4	20.1	119.5	2.7	100.2	1.5	102.9	3.2	116.2	5.4	103.6	1.1	令和4年
89.5	0.9	114.9	4.9	109.9	1.5	108.9	Δ 8.9	106.5	6.2	105.1	2.1	114.5	Δ 1.5	107.9	4.0	令和5年
88.1	Δ 4.6	114.2	3.6	112.1	7.6	108.1	Δ 6.8	108.3	4.5	105.5	3.8	112.2	Δ 5.7	108.5	5.7	令和5年9月
88.1	Δ 0.3	114.0	4.3	114.5	2.5	110.4	Δ 9.4	108.3	4.5	106.2	3.0	111.0	Δ 6.6	110.8	7.5	令和5年10月
87.6	Δ 6.4	114.6	4.3	112.5	1.2	108.3	Δ 11.4	108.3	4.3	105.3	0.6	111.0	Δ 5.3	110.8	6.1	令和5年11月
87.6	Δ 3.5	114.0	2.9	114.0	2.6	109.3	Δ 9.5	108.3	7.2	104.8	0.8	111.4	Δ 3.2	111.2	6.0	令和5年12月
87.7	Δ 5.0	114.8	2.0	106.5	Δ 5.0	109.1	Δ 5.0	109.5	7.0	106.1	1.2	110.1	Δ 4.3	111.3	5.4	令和6年1月
87.4	Δ 3.4	114.0	1.2	117.5	4.0	107.5	Δ 4.2	109.5	7.9	105.4	0.9	110.1	Δ 6.1	110.7	5.2	令和6年2月
87.2	Δ 3.6	115.1	2.2	110.0	0.9	102.8	Δ 6.0	108.4	10.7	102.5	Δ 1.7	112.8	Δ 1.7	114.0	8.7	令和6年3月
86.5	Δ 2.6	117.3	0.0	112.3	3.8	108.6	0.1	99.1	Δ 9.2	103.6	Δ 0.2	115.7	Δ 2.5	117.3	8.1	令和6年4月
89.7	Δ 0.8	118.7	1.2	116.3	8.7	112.8	6.4	99.6	Δ 7.5	105.2	1.0	114.0	Δ 3.2	118.3	10.7	令和6年5月
89.3	0.6	118.6	0.9	115.9	9.4	111.6	6.5	99.6	Δ 7.5	110.9	5.2	111.3	Δ 3.9	118.7	11.4	令和6年6月
88.8	Δ 2.2	119.5	1.6	122.7	15.3	118.8	6.7	98.4	Δ 9.7	114.4	7.9	111.3	Δ 3.1	124.9	16.9	令和6年7月
89.5	Δ 1.2	119.7	4.2	139.6	32.7	110.3	5.2	94.3	Δ 13.5	113.9	6.7	112.6	Δ 0.8	123.5	13.8	令和6年8月
88.6	0.6	123.0	7.7	136.5	21.8	113.2	4.7	99.5	Δ 8.1	112.9	7.0	112.6	0.4	121.8	12.3	令和6年9月

第5-1表 就業形態別一人平均現金給与額、実労働時間等(5人以上)

産 業	現金給与総額 (円)				出勤日数 (日)	総実労働時間 (時間)			常 用労働者 (人)
	定期給与		特 別 給 与	所定内労働時間		所定外労働時間			
		所定内給与							
(一般労働者)									
調査産業計	333,434	325,500	299,745	7,934	19.8	164.1	150.4	13.7	514,058
建設業	340,287	340,022	317,139	265	20.1	160.9	149.2	11.7	33,099
製造業	333,369	332,203	298,023	1,166	19.5	164.4	149.6	14.8	130,076
電気・ガス業	415,569	415,479	367,608	90	17.4	147.8	135.5	12.3	2,144
情報通信業	369,284	366,278	329,818	3,006	18.3	153.5	135.0	18.5	9,699
運輸業, 郵便業	349,884	348,590	301,087	1,294	20.9	188.9	155.8	33.1	39,177
卸売業, 小売業	321,213	298,149	276,449	23,064	20.6	172.8	159.7	13.1	65,710
金融業, 保険業	398,310	367,473	347,885	30,837	17.7	137.7	128.1	9.6	14,787
不動産業, 物品賃貸業	350,450	344,203	312,958	6,247	18.5	164.2	146.5	17.7	5,800
学術研究等	437,784	357,927	325,161	79,857	19.1	161.6	143.1	18.5	15,021
飲食サービス業等	254,991	253,967	232,796	1,024	21.7	169.8	156.8	13.0	8,816
生活関連サービス等	336,554	307,158	290,653	29,396	18.8	157.0	145.9	11.1	11,522
教育, 学習支援業	399,574	392,655	386,864	6,919	19.5	169.0	150.8	18.2	34,276
医療, 福祉	304,938	304,930	286,227	8	20.2	158.0	152.5	5.5	97,715
複合サービス事業	306,962	305,765	299,353	1,197	18.6	142.4	138.9	3.5	5,386
その他のサービス業	286,775	285,678	263,921	1,097	18.8	156.3	146.1	10.2	40,783
(パートタイム労働者)									
調査産業計	104,873	103,797	100,848	1,076	14.1	81.3	79.3	2.0	210,895
建設業	123,325	123,325	122,450	0	14.3	90.8	90.3	0.5	1,916
製造業	129,841	128,763	121,747	1,078	17.0	113.5	109.0	4.5	13,777
電気・ガス業	157,471	157,471	157,133	0	18.2	115.6	115.5	0.1	204
情報通信業	100,522	100,114	99,251	408	11.3	77.4	76.9	0.5	306
運輸業, 郵便業	116,316	116,244	110,271	72	14.2	96.6	91.5	5.1	6,024
卸売業, 小売業	103,178	100,169	96,495	3,009	14.9	87.2	84.9	2.3	65,760
金融業, 保険業	165,043	164,376	158,744	667	15.8	110.7	107.5	3.2	1,313
不動産業, 物品賃貸業	108,727	108,727	105,994	0	14.9	87.7	85.6	2.1	2,762
学術研究等	87,533	87,533	86,065	0	13.7	53.4	52.7	0.7	879
飲食サービス業等	65,269	65,269	64,150	0	11.3	54.9	53.5	1.4	47,911
生活関連サービス等	92,418	92,308	89,664	110	13.5	79.5	76.9	2.6	4,183
教育, 学習支援業	93,278	92,495	91,956	783	10.7	60.9	60.4	0.5	11,980
医療, 福祉	139,121	139,121	136,476	0	15.1	87.8	87.0	0.8	37,580
複合サービス事業	177,044	177,044	175,352	0	17.0	121.8	120.5	1.3	372
その他のサービス業	127,448	127,268	123,654	180	15.9	98.6	96.0	2.6	15,925

第5-2表 就業形態別一人平均現金給与額、実労働時間等(30人以上)

産 業	現金給与総額 (円)				出勤日数 (日)	総実労働時間 (時間)			常 用労働者 (人)
	定期給与		特 別 給与	所定内労働時間		所定外労働時間			
		所定内給与							
(一般労働者)									
調査産業計	344,436	341,701	312,335	2,735	19.3	162.8	148.0	14.8	320,961
建設業	401,539	400,787	366,111	752	18.2	154.1	139.7	14.4	11,633
製造業	337,860	336,482	299,895	1,378	19.1	162.2	146.9	15.3	102,878
電気・ガス業	415,569	415,479	367,608	90	17.4	147.8	135.5	12.3	2,144
情報通信業	371,970	368,531	332,373	3,439	18.4	152.1	134.0	18.1	7,735
運輸業, 郵便業	367,723	367,722	315,993	1	21.2	191.2	155.4	35.8	30,115
卸売業, 小売業	314,715	313,872	292,691	843	19.3	158.3	147.7	10.6	24,067
金融業, 保険業	377,692	373,732	345,177	3,960	17.6	137.6	123.9	13.7	6,261
不動産業, 物品賃貸業	318,428	318,428	292,434	0	18.2	160.6	142.5	18.1	2,735
学術研究等	442,251	357,740	333,830	84,511	18.4	150.4	134.7	15.7	5,937
飲食サービス業等	263,799	261,633	239,641	2,166	20.8	175.5	161.5	14.0	4,184
生活関連サービス等	357,619	332,571	308,623	25,048	18.3	154.3	137.2	17.1	4,106
教育, 学習支援業	416,489	416,382	412,976	107	19.8	172.9	154.6	18.3	26,602
医療, 福祉	328,629	328,617	305,295	12	19.7	159.5	153.4	6.1	65,963
複合サービス事業	X	X	X	X	X	X	X	X	X
その他のサービス業	279,512	278,251	254,670	1,261	18.3	154.4	143.5	10.9	24,165
(パートタイム労働者)									
調査産業計	112,674	112,455	108,617	219	14.5	88.5	86.2	2.3	100,434
建設業	152,829	152,829	145,914	0	13.9	106.1	102.1	4.0	242
製造業	136,629	135,271	126,643	1,358	17.3	120.4	114.8	5.6	10,907
電気・ガス業	157,471	157,471	157,133	0	18.2	115.6	115.5	0.1	204
情報通信業	85,552	85,343	84,473	209	10.4	70.7	70.3	0.4	243
運輸業, 郵便業	104,809	104,809	100,181	0	13.0	88.2	83.6	4.6	4,011
卸売業, 小売業	105,058	104,957	100,546	101	15.7	93.0	90.7	2.3	28,395
金融業, 保険業	133,130	131,929	130,053	1,201	13.6	94.2	93.2	1.0	728
不動産業, 物品賃貸業	103,104	103,104	100,868	0	14.5	83.5	82.2	1.3	1,025
学術研究等	132,536	132,536	119,782	0	11.9	83.0	76.9	6.1	69
飲食サービス業等	75,780	75,780	74,401	0	12.8	70.7	68.9	1.8	12,739
生活関連サービス等	74,776	74,566	73,453	210	10.0	57.3	56.2	1.1	2,204
教育, 学習支援業	66,758	66,758	66,277	0	7.7	41.7	41.1	0.6	6,068
医療, 福祉	142,227	142,227	138,929	0	14.5	88.9	88.1	0.8	19,695
複合サービス事業	X	X	X	X	X	X	X	X	X
その他のサービス業	128,941	128,732	124,897	209	15.5	95.6	92.8	2.8	13,803

第5-3表 就業形態別一人平均現金給与額、実労働時間等(5~29人)

産 業	現金給与総額 (円)				出勤日数 (日)	総実労働時間 (時間)			常 用労働者 (人)
	定期給与	所定内給与	特 別 給 与	所定内労働時間		所定外労働時間			
(一般労働者)									
調査産業計	315,148	298,571	278,820	16,577	20.5	166.2	154.4	11.8	193,097
建設業	306,918	306,918	290,459	0	21.1	164.6	154.4	10.2	21,466
製造業	316,394	316,028	290,949	366	21.0	172.5	159.5	13.0	27,198
電気・ガス業	-	-	-	-	-	-	-	-	-
情報通信業	358,618	357,331	319,671	1,287	17.8	158.7	138.8	19.9	1,964
運輸業, 郵便業	291,550	286,028	252,340	5,522	19.9	181.0	157.0	24.0	9,062
卸売業, 小売業	324,966	289,065	267,066	35,901	21.4	181.2	166.7	14.5	41,643
金融業, 保険業	413,131	362,973	349,831	50,158	17.8	137.7	131.1	6.6	8,526
不動産業, 物品賃貸業	378,920	367,119	331,206	11,801	18.8	167.3	150.0	17.3	3,065
学術研究等	434,832	358,050	319,432	76,782	19.5	168.9	148.6	20.3	9,084
飲食サービス業等	247,093	247,093	226,658	0	22.5	164.7	152.6	12.1	4,632
生活関連サービス等	324,674	292,826	280,519	31,848	19.1	158.4	150.7	7.7	7,416
教育, 学習支援業	341,030	310,532	296,487	30,498	18.7	155.7	137.9	17.8	7,674
医療, 福祉	255,543	255,543	246,472	0	21.2	154.7	150.6	4.1	31,752
複合サービス事業	305,372	305,372	302,235	0	19.7	148.8	146.6	2.2	2,997
その他のサービス業	297,292	296,433	277,317	859	19.5	159.1	149.8	9.3	16,618
(パートタイム労働者)									
調査産業計	97,838	95,989	93,842	1,849	13.7	74.8	73.1	1.7	110,461
建設業	119,051	119,051	119,051	0	14.3	88.6	88.6	0.0	1,674
製造業	103,707	103,707	102,897	0	15.9	87.0	86.5	0.5	2,870
電気・ガス業	-	-	-	-	-	-	-	-	-
情報通信業	160,150	158,950	158,117	1,200	15.1	103.6	103.0	0.6	63
運輸業, 郵便業	137,185	136,982	128,569	203	16.3	112.0	105.9	6.1	2,013
卸売業, 小売業	101,762	96,565	93,445	5,197	14.3	82.8	80.5	2.3	37,365
金融業, 保険業	204,976	204,976	194,644	0	18.7	131.3	125.3	6.0	585
不動産業, 物品賃貸業	112,107	112,107	109,076	0	15.2	90.1	87.6	2.5	1,737
学術研究等	83,340	83,340	82,924	0	13.9	50.6	50.4	0.2	810
飲食サービス業等	61,538	61,538	60,511	0	10.8	49.3	48.0	1.3	35,172
生活関連サービス等	111,742	111,742	107,422	0	17.4	103.9	99.5	4.4	1,979
教育, 学習支援業	123,051	121,390	120,786	1,661	14.1	82.5	82.1	0.4	5,912
医療, 福祉	135,757	135,757	133,819	0	15.7	86.6	85.9	0.7	17,885
複合サービス事業	200,420	200,420	199,290	0	17.6	133.0	132.3	0.7	274
その他のサービス業	118,046	118,046	115,820	0	18.1	118.4	116.4	2.0	2,122

【参考資料】

共通事業所における前年同月比について

平成30年からの部分入れ替え方式の導入に伴い、常に一部の調査事業所が前年も調査対象となっていることから、共通事業所(注1)に限定した集計が可能となった。本資料は、サンプル入替え時や、ベンチマーク更新(基準とする事業規模・産業別の労働者構成割合の見直し(労働者のウェイト変化))の際に発生する、一時的な断層(ギャップ)の影響を除去した短期的な賃金等の動向を見るための参考値として公表するものである。

(調査産業計、事業所規模5人以上)

	現金給与総額	きまって支給する給与	所定内給与
	%	%	%
令和6年9月	3.6	3.4	3.5

	総実労働時間	所定内労働時間	所定外労働時間
	%	%	%
令和6年9月	▲ 1.7	▲ 1.7	▲ 1.0

(注1) 共通事業所とは、「前年同月分」及び「当月分」ともに集計対象となった調査対象事業所のことである。

(注2) 前年同月比は、労働者数の変化の影響を除くため、当月の労働者数をもとに月々の平均賃金などを計算している。

(注3) 本系列(全ての調査対象事業所のデータを用いて作成した集計)に比べ、サンプルサイズが小さくなることに留意が必要である。

※毎月勤労統計の「共通事業所」の賃金の実質化をめぐる論点に係る検討会について

https://www.mhlw.go.jp/stf/shingi/other-toukei_127023_00002.html
(厚生労働省 ホームページ)

【特別掲載】令和6年夏季賞与の支給状況(事業所規模30人以上)

この調査結果は、令和6年6月から令和6年8月の「特別給与」のうち、賞与として支給された給与を抜き出して特別に集計したものである。

(1) 概要

調査産業計の一人平均賞与支給額は422,258円で、前年に比べると13.8%の増加であった。平均支給月数は1.29か月分、支給事業所数比率は84%、支給労働者数比率は86.7%であった。

(2) 産業別支給状況

産業別の賞与支給状況をみると、「建設業」(984,421円)を最高に、以下、「電気・ガス業」(725,264円)、「学術研究等」(658,126円)、「教育、学習支援業」(637,631円)と続いている。

《産業別1人平均賞与支給額等の状況》

産業	支給労働者 一人平均支給額	前年比	平均 支給月数	支給事業 所数比率	支給労働 者数比率
	円	%	か月分	%	%
調査産業計	422,258	13.8	1.29	84.0	86.7
建設業	984,421	88.1	2.49	79.2	82.4
製造業	491,495	3.9	1.23	85.0	87.6
電気・ガス業	725,264	13.5	2.09	100.0	100.0
情報通信業	632,113	10.5	1.77	82.9	89.8
運輸業, 郵便業	380,680	38.5	1.28	63.9	70.9
卸売業, 小売業	247,274	37.6	0.96	80.4	77.7
金融業, 保険業	604,654	△ 8.5	1.72	100.0	100.0
不動産業, 物品賃貸業	248,038	△ 26.5	0.99	100.0	100.0
学術研究等	658,126	17.8	1.98	98.6	95.7
飲食サービス業等	57,630	32.6	0.37	88.8	93.9
生活関連サービス等	395,184	△ 42.6	1.65	65.9	70.1
教育, 学習支援業	637,631	4.1	1.78	100.0	100.0
医療, 福祉	351,161	12.7	1.06	92.5	93.5
複合サービス事業	X	X	X	X	X
その他のサービス業	229,203	8.6	1.21	71.9	80.3

(注) 1 「支給労働者一人平均支給額」とは、賞与を支給した事業所の全常用労働者一人平均支給額である。

2 「平均支給月数」とは、賞与を支給した事業所における賞与の所定内給与に対する割合を単純平均したものである。

3 「支給事業所数比率」とは、賞与を支給した事業所の全事業所に占める割合である。

4 「支給労働者数比率」とは、賞与を支給した事業所における全常用労働者の全事業所における全常用労働者に占める割合である。

毎月勤労統計調査（通称“毎勤”）とは・・・

— どんな調査か —

- 労働者の賃金、労働時間及び雇用の毎月の変動を明らかにすることを目的とした調査です。
- 大正12年に始まり、90年以上の歴史を持つ我が国で最も重要な統計調査の一つで統計法に基づく「基幹統計調査」です。

— 調査の対象は —

- 全国の常用労働者5人以上の事業所の中から抽出された約4万4千事業所（地方調査分）です。

— どのように利用されているか —



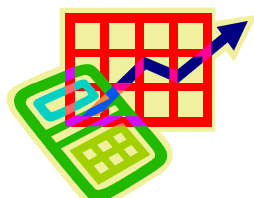
- 内閣府の「月例経済報告」や「景気動向指数」等の景気判断資料



- 休業補償額や労災保険給付額の改定
- 失業給付金額の自動変更



- 企業の経営判断や賃金などの労働条件決定の際の資料



- 最低賃金決定の資料



- 国民所得、県民所得の推計



- ILO等の国際機関への紹介

他にも色々な用途に使われています。

— 毎月の公表日 —

毎月の公表は、調査月の翌々月末頃を予定しています。

この毎月勤労統計調査についてのお問い合わせは、下記までお願いします。

〒700-8570 岡山市北区内山下2-4-6

岡山県総合政策局統計分析課人口統計班

TEL 086-226-7262（班直通）

地方調査の結果は、岡山県統計分析課ホームページにも掲載しています。

<https://www.pref.okayama.jp/soshiki/15/>

毎月勤労統計調査「全国調査」の結果は、厚生労働省ホームページに掲載されています。

<https://www.mhlw.go.jp/toukei/list/30-1.html>