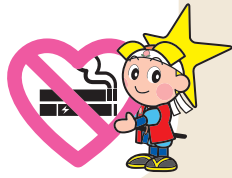


学生のみなさんへ

知ってほしい



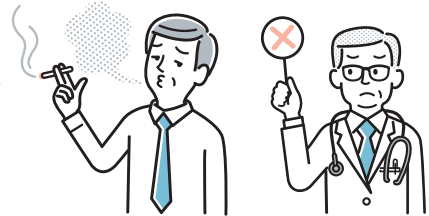
たばこの影響



岡山県マスコット・ももっち

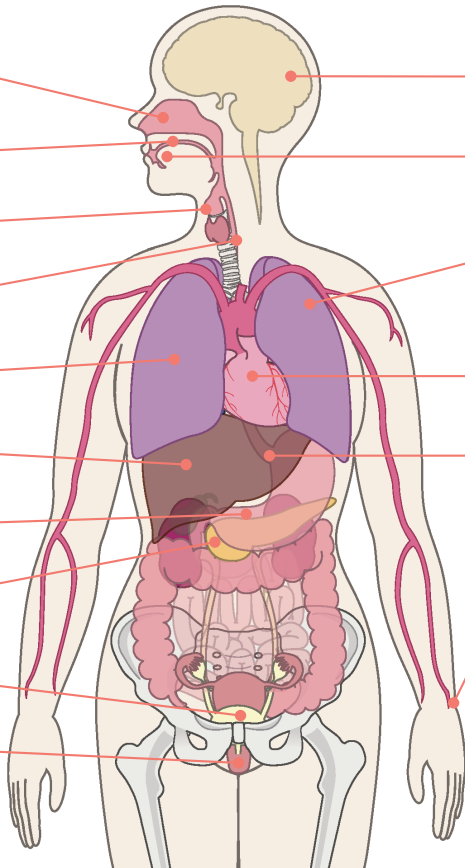
✓ 身体への影響

- ・喫煙は、ほぼ全身に健康への影響があります。
- ・しわや肌荒れ、口臭の原因にもなります。



がん

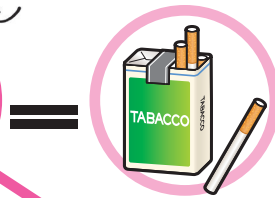
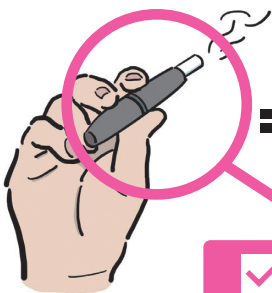
- 鼻腔・副鼻腔がん
- 口腔・咽頭がん
- 喉頭がん
- 食道がん
- 肺がん
- 肝臓がん
- 胃がん
- 膵臓がん
- 膀胱がん
- 子宮頸がん



その他の疾患

- 脳卒中
- ニコチン依存症
- 歯周病
- 慢性閉塞性肺疾患(COPD)
呼吸機能低下
結核(死亡)
- 虚血性心疾患
- 腹部大動脈瘤
- 末梢性の動脈硬化
- 2型糖尿病の発症
- 妊娠・出産
- 早産
- 低出生体重・胎児発育遅延

出典：「国立がん研究センター 喫煙と健康 厚生労働省喫煙の健康影響に関する検討会報告書（平成28年8月）の概要を知りたい人のために」



✓ 加熱式たばこもたばこです！

- ・加熱式たばこも、ニコチンや発がん性物質などの有害物質が含まれています。
- ・販売開始からの年月が浅いため、長期使用に伴う健康への影響は明らかになっていませんが、健康に悪影響を及ぼす可能性が否定できないと考えられています。

✓ COPD

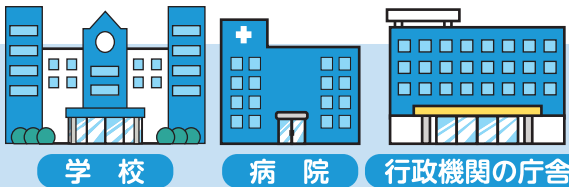
COPD（慢性閉塞性肺疾患）とは…

- ・緩やかに呼吸機能が低下していく肺の病気です。
- ・せき、たん、息切れが主な症状です。
- ・原因の50～80%程度はたばこの煙が関与し、喫煙者の20～50%が発症するとされています。
- ・令和3（2021）年の日本の男性の死因の第9位です。
- ・肺の機能は完全に元には戻りません。重症の場合、酸素ボンベが必要になることも。



✓ 周りにも悪影響があります

- ・他人のたばこの煙にさらされる受動喫煙でも、肺がんや心疾患、脳卒中などの悪影響があります。
- ・受動喫煙により、日本で年間約1万5千人が亡くなっていると推計されています。
- ・受動喫煙を防止するため、法律により施設の一定の場所を除き喫煙を禁止しています。
- ・20歳未満の人は、飲食店の**従業員であっても**喫煙可能エリアに入ることできません。



学校

病院

行政機関の庁舎

など

敷地内禁煙

※特定の要件を満たせば屋外に喫煙場所の設置可能



事業所

飲食店

小売店

など

原則 屋内禁煙

※特定の要件を満たせば屋内に喫煙室の設置可能

✓ サードハンド・スモーク（三次喫煙）

サードハンド・スモーク（三次喫煙）とは…

- ・たばこを消した後も残留するニコチンなどの化学物質を吸入することです。
- ・喫煙者の毛髪や衣類、ソファやカーペット、カーテンの表面に付着して残留します。
- ・残留した化学物質が反応、再放散して三次喫煙が発生すると考えられています。
- ・部屋で過ごす時間が長い乳幼児などでは影響が懸念されます。

