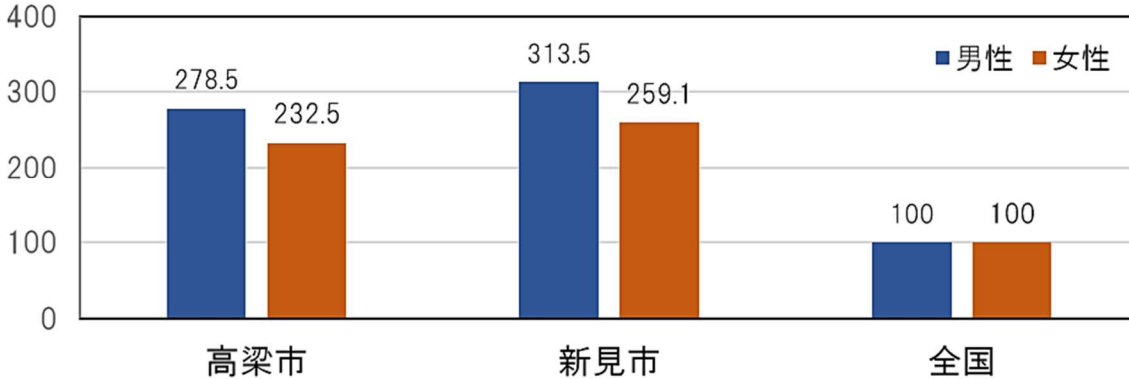


高梁・新見地域は、心筋梗塞で死亡する方が全国の2倍以上！！

平成30年～令和4年 急性心筋梗塞 標準化死亡比(SMR)



資料:厚生労働省「人口動態統計特殊報告 平成30年～令和4年人口動態保健所・市区町村別統計」

心筋梗塞は心臓の血管が完全に詰まることによって、心臓の筋肉が壊死したり、心臓がうまく血液を送り出すことができなくなる病気です。迅速に対応しなければ心臓が停止してしまいます。

狭心症は、血管が完全に詰まっていない状態です。胸痛や高血圧など症状があります。

心筋梗塞のサイン

心筋梗塞の最大の特徴は、脂汗（冷や汗）が出るほどの強烈な胸の痛みです。

胸・背中
の激痛が15分以上続く
胸の中央が締め付けられる

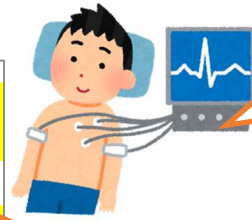
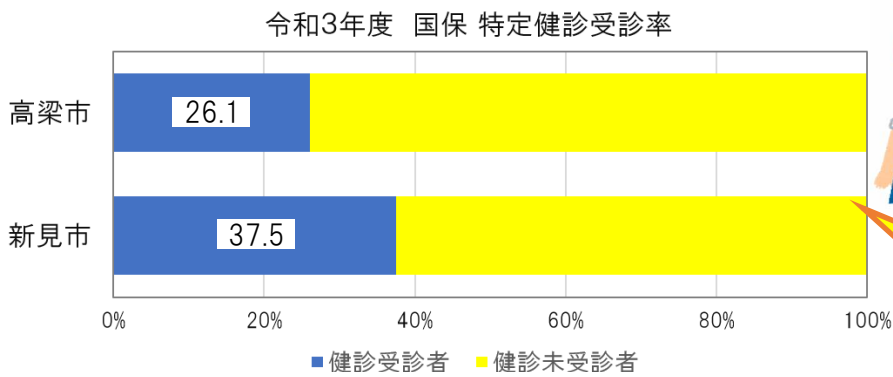
動悸、息切れ、呼吸困難、冷や汗、めまい、脱力感、突然気を失う



高梁・新見圏域救急医療体制推進協議会

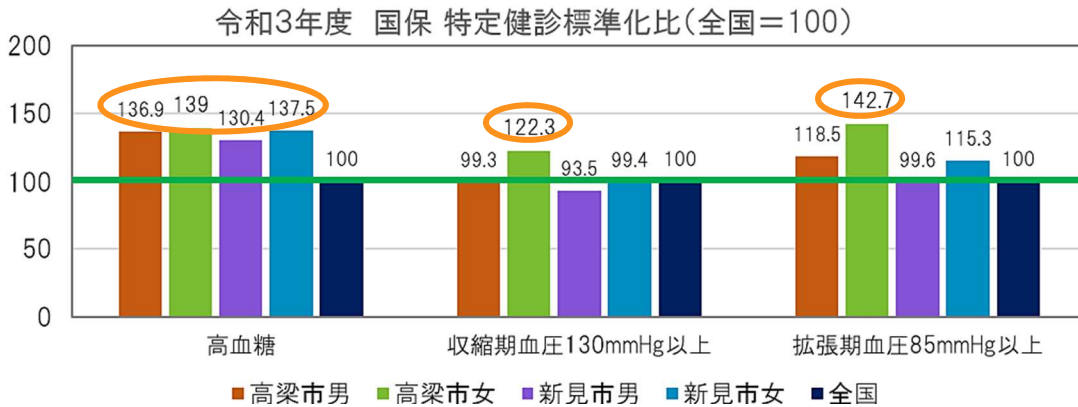
高梁市・新見市・高梁医師会・新見医師会・岡山県病院協会高梁支部・岡山県病院協会新見支部・高梁市消防本部・新見市消防本部・岡山県高梁警察署・岡山県新見警察署・岡山県備北保健所

早期の受診・治療が命を守ります

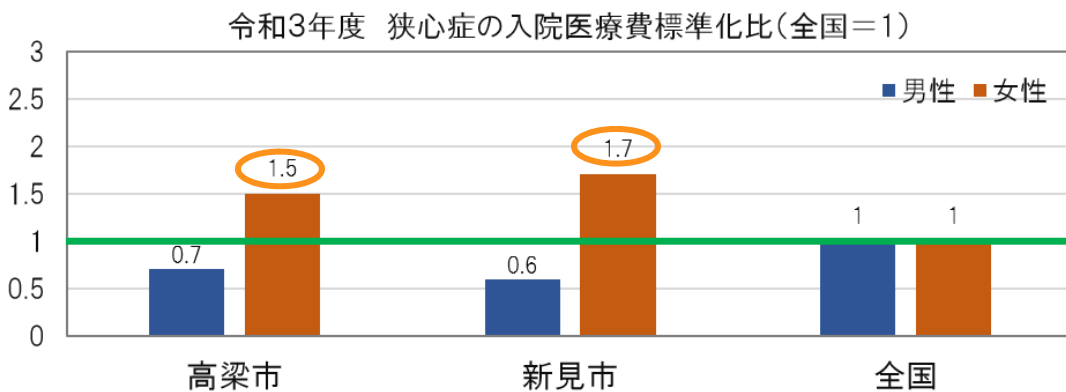


年に1回は健診を受診しましょう！

健診を受けてみないと自分の健康状態は分かりません。



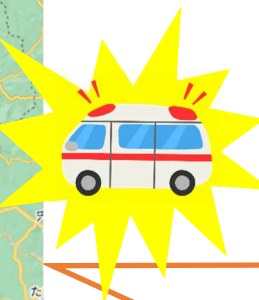
高梁市、新見市は全国に比べて、高血糖者が多い！



資料：厚生労働省「令和3年度 特定健診・保健指導法定報告値」

高血糖や高血圧の状態が継続すると、狭心症や心筋梗塞、腎不全等を発症する要因となります。

早めにかかりつけ医に相談して重症化を防ぐとともに、かかりつけ医から紹介があったときは専門医を速やかに受診し治療をすることで、発症による死亡を防ぎます。



急性期の心筋梗塞は、圏域内に治療できる医療機関がありません。

県南等にある医療機関へ救急搬送され、心臓血管の詰まっている部分の再灌流療法を受ける必要があります。

(赤い枠線の中が、心疾患の専門医療機関から40km/h 1時間で到達できる範囲)

資料：総務省統計局「jSTAT MAP」を用いて備北保健所が作成