

一般競争入札（条件付）の実施

地方自治法（昭和22年法律第67号）第234条第1項の規定により、次のとおり一般競争入札（条件付）を実施する。

令和7年2月21日

岡山県環境保健センター所長 妹尾 安裕

1 入札に付する事項

- (1) 業務名
令和7年度冷暖房設備等保守点検委託
- (2) 契約期間
令和7年4月1日 から 令和8年3月31日 まで
- (3) 契約締結日
令和7年4月1日
- (4) 履行場所
岡山市南区内尾739-1 岡山県環境保健センター
- (5) その他
この業務については、当該事業に係る予算が議会において議決されることを入札執行、契約締結等の条件とする。

2 入札に参加する者に必要な資格

入札の公告日から落札者が決定する日までの間、次に掲げる要件の全てを満たしていること。

- (1) 岡山県役務の提供の契約に係る入札参加資格者名簿（以下「入札参加資格者名簿」という。）に登載されている者であること。
- (2) 入札参加資格者名簿の業務種目の大分類が「1 建物等の保守管理」、小分類が「1 3 冷暖房設備等保守」であり、格付区分がA又はBであること。
- (3) 入札参加資格者名簿に登載された所在地が岡山県内であること。
- (4) 地方自治法施行令（昭和22年政令第16号）第167条の4第1項の規定に該当する者でないこと。
- (5) 岡山県役務の提供の契約に係る入札参加資格審査要領（平成19年岡山県告示第332号）に基づく入札参加の停止の措置を受けている者でないこと。
- (6) 岡山県から役務の提供の契約に係る入札参加除外の措置を受けている者でないこと。
- (7) 岡山県建設工事等暴力団対策会議運営要領に基づく指名除外の措置を受けている者でないこと。
- (8) 会社更生法（平成14年法律第154号）に基づき更生手続開始の申立てがなされている者又は民事再生法（平成11年法律第225号）に基づき再生手続開始の申立てがなされている者（更生手続開始の決定又は再生手続開始の決定を受けている者を除く。）でないこと。

3 契約条項を示す場所

〒701-0298

岡山市南区内尾739-1

岡山県環境保健センター 総務課

電話番号 086-298-2681

ファックス番号 086-298-2088

4 入札手続等

(1) 入札説明書、入札参加資格確認申請書の配布の期間及び場所

ア) 配布期間 令和7年2月21日(金)から令和7年3月11日(火)までの午前9時から午後5時まで(閉庁日を除く)

イ) 配布場所 上記3の契約条項を示す場所に同じ。なお、岡山県環境保健センターホームページからダウンロードできる。

(<https://www.pref.okayama.jp/site/712/>)

(2) 入札参加資格確認申請書の提出の期間、場所及び方法

ア) 提出期間 令和7年2月21日(金)から令和7年3月11日(火)までの午前9時から午後5時まで(閉庁日を除く)

イ) 提出場所 上記3の契約条項を示す場所に同じ。

ウ) 提出方法 持参又は郵送(書留郵便、配達記録郵便等により、配達の記録が確認できる配達方法によるものとする。)

(3) 入札参加資格要件の審査

ア) 事前審査

入札参加資格確認申請書を提出した者について、2に規定する事項について審査し、不適合と認められる者に対しては、その旨を通知する。この通知を受けた者は、この入札に参加することができない。当該審査の結果は、不適合の場合のみ、令和7年3月14日(金)までに通知する。

イ) 入札参加資格がないとされた理由の説明の要求

入札参加資格がない旨の通知を受け取った者は、当該通知を受け取った日の翌日から起算して7日以内に、上記3の契約条項を示す場所宛に、ファックスにより、入札参加資格がないとされた理由の説明を求める書面を提出することができる。

(4) 仕様書に対する質問の受付

ア) 受付期間 令和7年2月21日(金)から令和7年3月11日(火)までの午前9時から午後5時まで(閉庁日を除く)

イ) 質問方法 「仕様書に対する質問・回答書」をファックスにより、上記3の契約条項を示す場所宛に提出すること。

5 入札の日時及び場所等

(1) 日時 令和7年3月19日(水) 午前10時45分

(2) 場所 岡山市南区内尾739-1

岡山県環境保健センター 第2会議室

(3) 提出方法 持参(郵送又は電送による入札は認めない。)

(4) その他

ア) 代理人による入札

入札に際し、代理人により入札を行う場合は、契約を締結する権限を有する者からの委任状を持参し、提出すること。

イ) 入札書の記載方法

落札者の決定に当たっては、入札書に記載された金額に当該金額の100分の10に相当する金額を加算した金額（当該金額に1円未満の端数があるときは、その端数を切り捨てた金額）をもって落札価格とするので、入札者は、消費税及び地方消費税に係る課税事業者であるか免税事業者であるかを問わず、見積もった契約希望金額の110分の100に相当する金額を入札書に記載すること。

6 その他

(1) 入札保証金

岡山県財務規則（昭和61年岡山県規則第8号）第131条及び第133条の規定による。

(2) 入札の無効

この公告に規定する入札参加資格のない者のした入札、申請書類等に虚偽の記載をした者のした入札その他岡山県財務規則第140条各号に掲げる入札は、無効とする。

(3) 契約書の作成

要

(4) 落札者の決定方法

岡山県財務規則第137条第1項の規定により決定された予定価格の制限の範囲内で最低の価格をもって有効な入札を行った者を落札者とする。

(5) 契約保証金

岡山県財務規則第153条及び第155条の規定による。

(6) その他

詳細は入札説明書による。

入札説明書

令和7年2月21日に公告した令和7年度冷暖房設備等保守点検委託に係る一般競争入札（条件付）については、関係法令に定めるもののほか、この入札説明書によるものとする。

入札に参加する者は下記事項を熟知のうえ入札しなければならない。この場合において、当該仕様等について疑義がある場合は、下記3に掲げる者に対して、仕様書に関する質問・回答書により、説明を求めることができる。

ただし、入札後において仕様等についての不知又は不明を理由として異議を申し立てることはできない。

1 入札に付する事項

- (1) 業務名 令和7年度冷暖房設備等保守点検委託
- (2) 業務の内容 冷暖房設備等保守点検委託仕様書（別紙1）のとおり
- (3) 契約期間 令和7年4月1日 から 令和8年3月31日 まで
- (4) 契約締結日 令和7年4月1日
- (6) 履行場所 岡山市南区内尾739-1 岡山県環境保健センター
- (6) その他 この業務については、当該事業に係る予算が議会において議決されることを、入札執行、契約締結等の条件とする。

2 入札に参加できる者の資格

入札の公告日から落札者が決定する日までの間、次に掲げる要件を全て満たしていること。

- (1) 岡山県役務の提供の契約に係る入札参加資格者名簿（以下「入札参加資格者名簿」という。）に登載されている者であること。
- (2) 入札参加資格者名簿の業務種目が「大分類 1 建物等の保守管理、小分類 1 3 冷暖房設備等保守」であり、格付区分がA又はBであること。
- (3) 入札参加資格者名簿に登載された所在地が岡山県内であること。
- (4) 地方自治法施行令（昭和22年政令第16号）第167条の4第1項の規定に該当する者でないこと。
- (6) 岡山県役務の提供の契約に係る入札参加資格審査要領（平成19年岡山県告示第332号）に基づく入札参加の停止の措置を受けている者でないこと。
- (6) 岡山県から役務の提供の契約に係る入札参加除外の措置を受けている者でないこと。
- (7) 岡山県建設工事等暴力団対策会議運営要領に基づく指名除外の措置を受けている者でないこと。
- (8) 会社更生法（平成14年法律第164号）に基づき更生手続開始の申立てがなされている者又は民事再生法（平成11年法律第226号）に基づき再生手続開始の申立てがなされている者（更生手続開始の決定又は再生手続開始の決定を受けている者を除く。）でないこと。

3 業務委託契約に関する事務を担当する課等の名称

〒701-0298

岡山市南区内尾739-1

岡山県環境保健センター 総務課

電話番号 086-298-2681

ファックス番号 086-298-2088

4 契約条項を示す場所

上記3の場所とする。

5 入札手続等

(1) 入札参加資格確認申請書の配布の期間及び場所

ア) 配布期間 令和7年2月21日(金)から令和7年3月11日(火)までの午前9時から午後5時まで(閉庁日を除く)

イ) 配布場所 上記3の場所に同じ。なお、岡山県環境保健センターホームページからダウンロードできる。

(<https://www.pref.okayama.jp/site/712/>)

(2) 仕様書の閲覧・配布の期間及び場所

ア) 閲覧・配布期間 令和7年2月21日(金)から令和7年3月11日(火)までの午前9時から午後5時まで(閉庁日を除く)

イ) 閲覧・配布場所 上記3の場所に同じ。
なお、岡山県環境保健センターホームページからダウンロードできる。(<https://www.pref.okayama.jp/site/172/>)

(3) 仕様書に対する質問の受付

ア) 受付期間 令和7年2月21日(金)から令和7年3月11日(火)までの午前9時から午後5時まで(閉庁日を除く)

イ) 質問方法 「仕様書に対する質問・回答書」(様式第1号)をファックスにより提出すること。

ウ) あて先 086-298-2088 (ファックス番号)

(4) 入札参加申出手続

入札参加を希望する者は、一般競争入札(条件付)参加資格確認申請書(様式第2号)を提出しなければならない。

ア) 提出期間 令和7年2月21日(金)から令和7年3月11日(火)までの午前9時から午後5時まで(閉庁日を除く)

イ) 提出場所 上記3の場所に同じ。

ウ) 提出方法 持参又は郵送(書留郵便、配達記録郵便等により、配達の記録が確認できる配達方法によるものとする。)

(6) 入札参加資格要件の審査

ア) 事前審査

入札参加資格確認申請書を提出した者について、2に規定する事項について審査し、不適合と認められる者に対しては令和7年3月14日(金)までにその旨を通

知する。この通知を受けた者は、この入札に参加することができない。

イ) 入札参加資格がないとされた理由の説明の要求

入札参加資格がない旨の通知を受け取った者は、当該通知を受け取った日の翌日から起算して7日以内に、6(3)ウ)のあて先にファックスにより、入札参加資格がないとされた理由の説明を求める書面を提出することができる。

6 入札

入札に参加する者は、入札書(様式第4号)を下記のとおり提出しなければならない。

(1) 入札の日時及び場所等

ア) 日時 令和7年3月19日(水) 午前10時45分

イ) 場所 岡山市南区内尾739-1
岡山県環境保健センター 第2会議室

ウ) 提出方法 持参(郵送又は電送による入札は認めない。)

(2) 入札方法

ア) 入札書の記載方法

入札書の所在地、商号又は名称、代表者職氏名には、入札参加資格確認申請の際に記載した契約を締結する権限を有している者について記入し、岡山県との契約、入札等に使用する印鑑を押印すること。

落札者の決定に当たっては、入札書に記載された金額に当該金額の100分の10に相当する金額を加算した金額(当該金額に1円未満の端数があるときは、その端数を切り捨てた金額)をもって落札価格とするので、入札者は、消費税及び地方消費税に係る課税事業者であるか免税事業者であるかを問わず、見積もった契約希望金額の110分の100に相当する金額を入札書に記載すること。

イ) 代理人による入札

入札に際し、代理人が入札を行う場合は、契約を締結する権限を有している者からの委任状(様式第3号)を持参し、入札前に提出すること。

入札書の所在地、商号又は名称、代表者職氏名には、契約を締結する権限を有している者について記入し、かつ当該代理人(受任者)の住所、氏名を併記し、委任状に示された受任者が入札する際に使用する印(受任印(受任者の個人印))を押印すること。

(3) その他

ア) 入札者又はその代理人は、入札書の記載事項を訂正する場合は、当該訂正部分を線で抹消し、入札者又はその代理人の印で訂正部分について押印をしなければならない。

なお、入札金額の訂正は認めない。

イ) 入札者は、その提出した入札書の引換え、変更又は取消しをすることができない。

ウ) 入札者が相連合し、又は不穩の挙動をする等の場合で競争入札を公正に執行することができない状態にあると契約担当者が認めたときは、入札を延期し、又はこれを中止することがある。

エ) 入札をした場合において、落札者がいないときは、直ちにその場において再度入札を行う。

7 入札保証金

岡山県財務規則（昭和61年岡山県規則第8号）第131条及び第133条の規定による。

8 入札の無効

次の入札は無効とする。

- (1) 上記2の入札に参加できる者の資格のない者のした入札
- (2) 申請書類等に虚偽の記載をした者のした入札
- (3) その他岡山県財務規則第140条各号に掲げる入札

9 落札者の決定方法

- (1) 岡山県財務規則第137条第1項の規定により決定された予定価格の制限の範囲内で、最低の価格をもって有効な入札を行った者を落札者とする。
- (2) 落札者となるべき同価の入札をした者が2人以上あるときは、直ちに、当該入札者にくじを引かせ落札者を決定する。この場合において、くじを引かない者があるときは、これに代えて、入札事務に関係のない職員にくじを引かせる。
- (3) 入札者及び落札者の名称並びに入札金額を公表する。

10 契約書の作成 要

11 契約保証金

岡山県財務規則第163条及び第166条の規定による。

12 その他

落札者は、契約を締結しようとするときは、暴力団の排除に係る誓約書を提出しなければならない。なお、この誓約書を提出しないときは、当該契約締結を拒んだものとみなすので留意すること。

(様式第1号)

仕様書に対する質問・回答書

令和 年 月 日

岡山県環境保健センター
所長 妹尾安裕 殿

所在地
商号又は名称
代表者職氏名
(担当者)
(電話番号)
(FAX番号)

公告番号	環保第95号
業務名	令和7年度冷暖房設備等保守点検委託
質問事項	
回答	

(様式第2号)

一般競争入札（条件付）参加資格確認申請書

令和 年 月 日

岡山県環境保健センター
所長 妹尾安裕 殿

所在地
商号又は名称
代表者職氏名 印
(発行責任者職氏名)
(" 連絡先)
(担当者職氏名)
(" 連絡先)

令和7年2月21日付で公告のあった一般競争入札（条件付）に参加したいので、関係書類を添えて申し込みます。

なお、入札参加資格を満たしていること及び添付書類のすべての記載事項は、事実と相違ないことを誓約します。

- 1 公告番号 環保第95号
- 2 業務名 令和7年度冷暖房設備等保守点検委託
- 3 契約期間 令和7年4月1日 から 令和8年3月31日 まで
- 4 履行場所 岡山市南区内尾739-1 岡山県環境保健センター
- 5 添付書類 (有 ・ 無)

添付書類有の場合、書類名を記入

※ 発行責任者・担当者の職氏名及び連絡先を記入した場合は、押印の必要はありません。

(様式第3号)

委 任 状

私は、
を代理人と定め、下記業務の入札に
関する一切の権限を委任します。

記

公告番号 環保第95号
業 務 名 令和7年度冷暖房設備等保守点検委託

令和 年 月 日

岡山県環境保健センター
所長 妹尾安裕 殿

委任者 所在地
商号又は名称
代表者職氏名 印

受任者 住所
氏名 印

(記入上の注意)

委任状

私は、 ○ ○ ○ ○ を代理人と定め、下記業務の入札に関する一切の権限を委任します。 代理人（受任者）の名前のみ

記

公告番号

公告に記載している番号（環保第○△□号）

業務名

公告に記載している業務名

令和 年 月 日

委任状作成年月日

岡山県環境保健センター所長

殿

公告をした県事務所長

委任者

所在地

○○○○○○○○○○

商号又は名称

○○○○株式会社○○○支店

代表者職氏名

支店長 ○○○○○○○○

印

契約を締結する権限を有している者

資格申請で届け出た使用印

受任者

住所

○○○○○○○○○○

氏名

○○ ○○

受任者個人の住所・氏名

印

受任印

入札書に使用する印（受任者の個人印）

(様式第4号)

入 札 書

令和 年 月 日

岡山県環境保健センター
所 長 妹 尾 安 裕 殿

所 在 地
商号又は名称
代表者職氏名

印

受任者（代理人）住所
氏名

印

下記のとおり入札いたします。

金 額											円
-----	--	--	--	--	--	--	--	--	--	--	---

(上記金額に消費税は含みません)

公告番号 環保第95号

業 務 名 令和7年度冷暖房設備等保守点検委託

※所在地・商号又は名称・代表者職氏名には、契約を締結する権限を有している者について
記入押印をしてください。

※代理人が入札する場合には、受任者の□の部分に委任状の受任印を押印してください。

なお、この場合には、上段の代表者の□は必要ありません。

別紙1

冷暖房設備等保守点検委託仕様書

1 対象物件の所在地

岡山市南区内尾739-1 岡山県環境保健センター内

2 定期保守の機器の種類及び設置場所

別紙 空調設備機器リスト、空調設備施工図（1階西、1階東、2階西、2階東、3階西、3階東、コンピュータ室）、揚水ポンプ・給排気ファンリスト（新館機械室、旧館屋上） 参照

3 点検項目

別紙 パッケージエアコン点検項目一覧、ポンプ点検項目一覧、給気・排気ファン点検項目一覧 参照

4 業務内容

- (1) 保守点検は、上記2の機器を対象として、機器の状態及び点検内容を記載した点検記録簿に記録する。なお、「フロン類の使用の合理化及び管理の適正化に関する法律」第2条第3項の「第一種特定製品」に該当する機器（定格出力7.5kw未満の業務用エアコン）については、3か月に1回の簡易点検の記録簿（任意様式）を作成して、委託業務完了前に岡山県環境保健センター総務課へ提出し確認を受けること。
- (2) 室外機に定期点検済シール（記載事項は、点検事業者・点検年月日・有効期限等）を貼付すること。
定格出力50kw以上：1年に1回、7.5kw以上50kw未満：3年に1回
- (3) 故障時は、岡山県環境保健センターからの連絡を受け、速やかに職員を派遣し、修理調整等を行うこと。
- (4) 保守点検に要する工具、消耗品は保守業者が負担する。但し、機器の部品の取替に要する費用は、岡山県環境保健センターが負担する。

5 委託期間

令和7年4月1日 から 令和8年3月31日 まで

6 業務実施時間

委託業務は、岡山県の休日を定める条例（平成元年岡山県条例第2号）第1条に定める県の休日以外の日の午前8時30分から午後5時までの間に実施するものとする。
ただし、委託者及び受託者があらかじめ協議してこれ以外の時間に実施することができる。

別紙

パッケージエアコン点検項目一覧

	点 検 項 目	備 考
室外機	異常振動の有無	
	異常運転音の有無	
	室外機及び周辺の油のにじみの有無	
	傷の有無	
	ゴミ付着の有無	
	熱交換器の腐食、錆、傷等の有無	
	冷媒系統のガス漏れ点検	
	配管等劣化の有無	
室内機	異常振動の有無	
	異常運転音の有無	
	熱交換器の外観点検	
	熱交換器への霜付きの有無	
	熱交換器の油のにじみの有無	
	フィルター清掃(年2回)	
	ドレンパンの点検	
	空気吸込／吹出温度の点検	
電気関係	主電源電圧の測定点検	
	電源絶縁抵抗の測定点検	
	圧縮機モーター絶縁抵抗の測定点検	
	室内外ファンモーター絶縁抵抗の測定点検	
	圧縮機モーター電流の測定点検	
	室内外ファンモーター電流の測定点検	
	リモコンの点検	
保護装置	高圧圧力開閉器の点検	
	低圧圧力開閉器の点検	
その他	「フロン類の使用の合理化及び管理の適正化に関する法律」第2条第3項の「第一種特定製品」に係る3か月に1回の簡易点検	

別紙

ポンプ点検項目一覧

	点 検 項 目	備 考
外観点検	モーター、ポンプの目視点検	
	カップリングの目視点検	
	Vベルトの目視点検	
	圧力計の目視点検	
運転調整	吸入圧力の点検	
	吐出圧力の点検	
	振動、異音の点検	
	グランドパッキンの点検	
	メカニカルシールの点検	
電気関係	電圧・電流の測定	
	絶縁抵抗の測定	

給気・排気ファン点検項目一覧

	点 検 項 目	備 考
給排気ファン	羽根車の目視点検	
	Vベルトの目視点検	
	異音、振動の点検(モーター・送風機)	
	電圧、電流の測定	
	絶縁抵抗の測定	

揚水ポンプ・給排気ファンリスト(新館機械室、旧館屋上)

機 器 名	メーカー	型 式	台 数	点検回数	点検項目
揚水ポンプ(本館系統)	テラル極東	M65-Ⅱ-2	1	毎月	
揚水ポンプ(本館系統)	テラル極東	M70-Ⅱ-2	1	毎月	
揚水ポンプ(新館系統)	テラル極東	M65-Ⅱ-1	2	毎月	
排気ファン(旧館屋上)	ミツヤ	3.7KW	1	毎月	
排気ファン(旧館屋上)	ミツヤ	3.7KW	1	毎月	
給気ファン(旧館屋上)	ミツヤ	2.2KW	1	毎月	

機器リスト

記号	名称	仕様	電源			数量	備考 (型番)	質量
			φ	V	kw			
AO-1	パッケージ空調機	型式 空冷ヒートポンプ式 天井吊形 仕様 冷房能力: 3.6 (1.4~4.0) kw 暖房能力: 4.0 (1.0~5.4) kw 圧縮機: 0.55 kw 送風機: 0.050 / 0.050 kw 冷媒: R32 (1.20kg) 付属品 ワイヤードリモコン ドレンUP装置×1 基礎 歩車道境界ブロック+防振パット	3	200	C 0.888 kw	2	RPC-6P40RSH5 (日立)	室外機 50kg
AO-2	パッケージ空調機	型式 空冷ヒートポンプ式 天井吊形 仕様 冷房能力: 5.0 (1.5~5.6) kw 暖房能力: 5.6 (1.4~7.1) kw 圧縮機: 0.95 kw 送風機: 0.050 / 0.050 kw 冷媒: R32 (1.4kg) 付属品 ワイヤードリモコン ドレンUP装置×1 基礎 歩車道境界ブロック+防振パット、壁用架台×4	3	200	C 1.22 kw	4	RPC-6P50RSH5 (日立)	室外機 40kg
AO-3	パッケージ空調機	型式 空冷ヒートポンプ式 天井吊形 仕様 冷房能力: 5.6 (1.5~6.3) kw 暖房能力: 6.3 (1.6~8.0) kw 圧縮機: 1.05 kw 送風機: 0.080 / 0.050 kw 冷媒: R32 (1.4kg) 付属品 ワイヤードリモコン 基礎 歩車道境界ブロック+防振パット	3	200	C 1.35 kw	3	RPC-6P63RSH5 (日立)	室外機 40kg
AO-4	パッケージ空調機	型式 空冷ヒートポンプ式 天井吊形 仕様 冷房能力: 7.1 (1.8~8.0) kw 暖房能力: 8.0 (2.0~10.0) kw 圧縮機: 1.55 kw 送風機: 0.080 / 0.050 kw 冷媒: R32 (1.90kg) 付属品 ワイヤードリモコン 基礎 歩車道境界ブロック+防振パット、壁用架台×2	3	200	C 2.04 kw	14	RPC-6P80RSH5 (日立)	室外機 45kg
AO-5	パッケージ空調機	型式 空冷ヒートポンプ式 天井吊形 仕様 冷房能力: 10.0 (3.2~11.2) kw 暖房能力: 11.2 (2.8~14.0) kw 圧縮機: 2.1 kw 送風機: 0.160 / 0.170 kw 冷媒: R32 (2.4kg) 付属品 ワイヤードリモコン 基礎 歩車道境界ブロック+防振パット、壁用架台×2	3	200	C 2.77 kw	11	RPC-6P112RSH5 (日立)	室外機 70kg
AO-6	パッケージ空調機	型式 空冷ヒートポンプ式 天井吊形 仕様 冷房能力: 12.5 (3.2~14.0) kw 暖房能力: 14.0 (3.5~18.0) kw 圧縮機: 3.30 kw 送風機: 0.160 / 0.170 kw 冷媒: R32 (2.6kg) 付属品 ワイヤードリモコン 基礎 歩車道境界ブロック+防振パット	3	200	C 4.32 kw	7	RPC-6P140RSH5 (日立)	室外機 70kg
AO-7	パッケージ空調機	型式 空冷ヒートポンプ式 天井吊形 ツイン同時運転 仕様 冷房能力: 14.0 (3.5~16.0) kw 暖房能力: 16.0 (4.0~20.0) kw 圧縮機: 4.25 kw 送風機: 0.160+2 / 0.170 kw 冷媒: R32 (2.6kg) 付属品 ワイヤードリモコン 基礎 歩車道境界ブロック+防振パット	3	200	C 5.77 kw	1	RPC-6P160RSH5 (日立)	室外機 70kg
AO-8	パッケージ空調機(室外機)	型式 空冷ヒートポンプ式 仕様 冷房能力: 6.0 (1.8~6.9) kw 暖房能力: 7.8 (2.6~8.1) kw 圧縮機: 1.60 kw 送風機: 0.040 kw 冷媒: R410A (2.00kg) 基礎 歩車道境界ブロック+防振パット、壁用架台×1	1	200	C 1.83 kw	1	RAC-60CS2 (日立)	室外機 45kg

記号	名称	仕様	電源			数量	備考 (型番)	質量
			φ	V	kw			
AO-1	パッケージ空調機	型式 空冷ヒートポンプ式 天井吊形 仕様 冷房能力: 12.5 (3.2~14.0) kw 暖房能力: 14.0 (3.5~18.0) kw 圧縮機: 3.30 kw 送風機: 0.16 / 0.17 kw 冷媒: R32 (2.6kg) 付属品 ワイヤードリモコン、ドレンUP装置×4 基礎 歩車道境界ブロック+防振パット	3	200	C 4.32 kw	4	RPC-6P140RSH5 (日立)	室外機 70kg
KAO-1-1	パッケージ空調機	型式 空冷ヒートポンプ式 天井吊形 仕様 冷房能力: 12.5 (5.7~14.0) kw 暖房能力: 14.0 (5.0~16.0) kw 圧縮機: 3.0 kw 送風機: ** / 0.190 kw 冷媒: R410A 付属品 ワイヤードリモコン 基礎 歩車道境界ブロック+防振パット	3	200	C 3.78 kw	1	RAS-AP140SH (日立)	室外機 70kg
KAO-1-2	パッケージ空調機	型式 空冷ヒートポンプ式 壁掛形 仕様 冷房能力: 7.1 (3.20~8.00) kw 暖房能力: 8.0 (3.60~9.00) kw 圧縮機: 1.80 kw 送風機: 0.040 / 0.080 kw 冷媒: R410A (2.95kg) 付属品 ワイヤードリモコン 基礎 歩車道境界ブロック+防振パット	3	200	C 2.19 kw	1	FD-CXP803HAG (重工)	室外機 45kg
KAO-1-3	パッケージ空調機	型式 空冷ヒートポンプ式 天井吊形 仕様 冷房能力: 10.0 (3.9~11.2) kw 暖房能力: 11.2 (3.4~14.3) kw 圧縮機: 0.0 kw 送風機: 0.065 / 0.095+2 kw 冷媒: R410A (4.5kg) 付属品 ワイヤードリモコン 基礎 歩車道境界ブロック+防振パット	3	200	C 2.84 kw	1	FD-CP1124HAG (重工)	室外機 70kg
KAO-1-4	パッケージ空調機	型式 空冷ヒートポンプ式 天井吊形 仕様 冷房能力: 12.5 (5.7~14.0) kw 暖房能力: 14.0 (5.0~16.0) kw 圧縮機: 3.0 kw 送風機: ** / 0.190 kw 冷媒: R410A 付属品 ワイヤードリモコン 基礎 歩車道境界ブロック+防振パット	3	200	C 3.78 kw	1	RAS-AP140SH (日立)	室外機 70kg
KAO-1-5	パッケージ空調機	型式 空冷ヒートポンプ式 天井吊形 仕様 冷房能力: 14.0 (5.5~16.0) kw 暖房能力: 16.0 (5.0~20.2) kw 圧縮機: 2.9 kw 送風機: 0.150 / 0.060+2 kw 冷媒: R410A (5.0kg) 付属品 ワイヤードリモコン 基礎 歩車道境界ブロック+防振パット	3	200	C 3.86 kw	1	MPLZ-WRP160HA (三菱)	室外機 70kg
KAO-1-6	パッケージ空調機	型式 空冷ヒートポンプ式 天井吊形 仕様 冷房能力: 14.0 (3.2~16.0) kw 暖房能力: 16.0 (4.0~20.2) kw 圧縮機: 2.5 kw 送風機: ** / 0.100+0.100 kw 冷媒: R410A 付属品 ワイヤードリモコン 基礎 歩車道境界ブロック+防振パット	3	200	C 4.05 kw	1	RAS-AP160SH (日立)	室外機 70kg
KAO-2-1	パッケージ空調機	型式 空冷ヒートポンプ式 床置き 仕様 冷房能力: 12.5 (3.1~14.0) kw 暖房能力: 14.0 (3.5~18.2) kw 圧縮機: 2.5 kw 送風機: ** / 0.100+0.100 kw 冷媒: R410A (3.9kg) 付属品 ワイヤードリモコン 基礎 歩車道境界ブロック+防振パット	3	200	C 3.50 kw	1	RPV-AP140SH (日立)	室外機 70kg
KAO-2-3	パッケージ空調機	型式 空冷ヒートポンプ式 壁掛形 仕様 冷房能力: 5.6 (0.5~6.0) kw 暖房能力: 6.7 (0.4~12.2) kw 圧縮機: 1700w 送風機: 62/40w 冷媒: R32 (1.3kg) 付属品 ワイヤードリモコン 基礎 歩車道境界ブロック+防振パット	1	200	C 1.41 kw	1	S56TRXP(ダイキン)	室外機 40kg

記号	名称	仕様	電源			数量	備考 (型番)	質量
			φ	V	kw			
KAO-3-1	パッケージ空調機	型式 空冷ヒートポンプ式 天井吊形 仕様 冷房能力: 7.10 (1.9~8.0) kw 暖房能力: 7.1 (1.3~10.0) kw 圧縮機: 1.50 kw 送風機: 0.094 / 0.071 kw 冷媒: R410A (1.80kg) 付属品 ワイヤードリモコン 基礎 歩車道境界ブロック+防振パット	3	200	C 2.13 kw	1	AIC-AP80B (東芝)	室外機 45kg
SAC-1-1	パッケージ空調機	型式 空冷ヒートポンプ式 天井吊形 仕様 冷房能力: 2.5 (0.9~2.9) kw 暖房能力: 2.5 (0.9~4.1) kw 圧縮機: 0.75 kw 送風機: 0.04 / kw 冷媒: R410A (0.88kg) 付属品 ワイヤードリモコン ドレンUP装置×1 基礎 歩車道境界ブロック+防振パット	3	200	C 0.515 kw	1	OU258TB (パナソニック)	室外機 30kg
SAC-1-3	パッケージ空調機	型式 空冷ヒートポンプ式 天井吊形 仕様 冷房能力: 3.6 (0.3~3.7) kw 暖房能力: 4.2 (0.2~5.0) kw 圧縮機: 0.6 kw 送風機: 0.025 / 0.04 kw 冷媒: R410A (0.87kg) 付属品 ワイヤードリモコン ドレンUP装置×1 基礎 歩車道境界ブロック+防振パット	3	200	C 1.05kw	1	RAC-AJ36A (日立)	室外機 30kg
SAC-1-4	パッケージ空調機	型式 空冷ヒートポンプ式 天井吊形 仕様 冷房能力: 2.5 (0.3~3.1) kw 暖房能力: 2.8 (0.2~4.1) kw 圧縮機: 0.6 kw 送風機: 0.025 / 0.04 kw 冷媒: R410A (0.87kg) 付属品 ワイヤードリモコン ドレンUP装置×1 基礎 歩車道境界ブロック+防振パット	3	200	C 0.505 kw	1	RAC-AJ25J (日立)	室外機 30kg

備考	設計業務名		工事名称 環境保健センター屋根外壁等改修機械設備工事	縮尺 S=No scale	図面番号
	検印				

記号	名称	仕様	電源 定格消費電力			数量	備考 (型番)
			φ	V	kw		
KAC-3-3 [24]運転	ルームエアコン	型式 空冷ヒートポンプ式 壁掛形 仕様 冷房能力: 2.2 (0.9~2.8) kw 暖房能力: 2.2 (0.9~3.6) kw 圧縮機: 600w 送風機: 26/17w 冷媒: R410A (0.75kg) 付属品 ワイヤードリモコン 基礎 歩車道境界ブロック+防振パット	1	100	C 0.505 kw H 0.420 kw	[1]	S2MES (ダイキン) 西棟 3F薬品庫 設置 2017年
	ルームエアコン	型式 空冷ヒートポンプ式 壁掛形 仕様 冷房能力: 2.8 (0.3~3.3) kw 暖房能力: 3.6 (0.2~4.6) kw 圧縮機: 送風機: 冷媒: 付属品 ワイヤードリモコン 基礎 歩車道境界ブロック+防振パット	1	100	C 0.740 kw H 0.840 kw	[1]	RAS-AJ288 (日立) 西棟 3F薬品庫 設置 2017年
	パッケージ空調機	型式 空冷ヒートポンプ式 天井吊形 仕様 冷房能力: 7.1 (2.2~8.0) kw 暖房能力: 8.0 (2.0~10.0) kw 圧縮機: 1.3 kw 送風機: 0.057/ 0.05 kw 冷媒: R410A (2.1kg) 付属品 ワイヤードリモコン ドレンUP装置×1 基礎 歩車道境界ブロック+防振パット	3	200	C 2.04kw H 1.89kw	[1]	RAS-AP80SH2 (日立) RC1-AP80SH3(セット) 東棟 2F洗浄室 設置 2015年
	パッケージ空調機	型式 空冷ヒートポンプ式 天井吊形 仕様 冷房能力: 5.6 (2.2~6.3) kw 暖房能力: 6.3 (2.2~8.0) kw 圧縮機: 1.0 kw 送風機: 0.057/0.07 kw 冷媒: R410A (2.2kg) 付属品 ワイヤードリモコン ドレンUP装置×1 基礎 歩車道境界ブロック+防振パット	3	200	C 1.39 kw H 1.32kw	[1]	RAS-AP63HW2 (日立) RC1-AP63HW2(セット) 東棟 2F検査室 (左) 設置 2019年
SAC-2-5	パッケージ空調機	型式 空冷ヒートポンプ式 天井吊形 仕様 冷房能力: 5.6 (1.8~6.3) kw 暖房能力: 6.3 (1.6~8.0) kw 圧縮機: 0.95 kw 送風機: 0.057/0.05 kw 冷媒: R410A (1.9kg) 付属品 ワイヤードリモコン ドレンUP装置×1 基礎 歩車道境界ブロック+防振パット	3	200	C 1.44kw H 1.31kw	[1]	RAS-AP63SK2 (日立) RC1-AP63SK3(セット) 東棟 2F検査室 (右) 設置 2015年
SAC-2-6	パッケージ空調機	型式 空冷ヒートポンプ式 天井吊形 仕様 冷房能力: 7.1 (2.2~8.0) kw 暖房能力: 8.0 (2.0~10.0) kw 圧縮機: 1.3kw 送風機: 0.057/ 0.05kw 冷媒: R410A (2.1kg) 付属品 ワイヤードリモコン ドレンUP装置×1 基礎 歩車道境界ブロック+防振パット	3	200	C 2.04kw H 1.89kw	[1]	RAS-AP80SH2 (日立) RC1-AP80SH3(セット) 東棟 2F洗浄室 設置 2015年
SAC-2-7	パッケージ空調機	型式 空冷ヒートポンプ式 天井吊形 仕様 冷房能力: 4.5 (1.5~5.0) kw 暖房能力: 5.0 (1.5~6.3) kw 圧縮機: 0.65kw 送風機: 0.057 /0.04 kw 冷媒: R410A (3.3kg) 付属品 ワイヤードリモコン ドレンUP装置×1 基礎 歩車道境界ブロック+防振パット	3	200	C 1.13kw H 0.960 kw	[1]	RAS-AP50HW3 (日立) RC1-AP50HW3(セット) 東棟 2F検査室 設置 2009年
SAC-2-8	パッケージ空調機	型式 空冷ヒートポンプ式 天井吊形 仕様 冷房能力: 22.4 kw 暖房能力: 23.6kw 圧縮機: 4.8 kw 送風機: 0.75/ 0.2×2 kw 冷媒: R410A (14.0kg) 付属品 ワイヤードリモコン ドレンUP装置×1 基礎 歩車道境界ブロック+防振パット	3	200	C 5.99 kw H 5.68kw	[1]	RCR224APHW3 (日立) RC1-AP224PHWP(セット) 東棟 2Fウイルス研究室 (クリーンルーム) 設置 2017年
SAC-2-9 [24]運転	パッケージ空調機	型式 空冷ヒートポンプ式 天井吊形 仕様 冷房能力: 14.0 (6.2~16.0) kw 圧縮機: 3.20 kw 送風機: 0.07+0.07 / kw 冷媒: R 410A (3.7 kg) 付属品 ワイヤードリモコン ドレンUP装置×1 基礎 歩車道境界ブロック+防振パット	3	200	C 5.63 kw 東棟 2F検査室	[1]	RP160BA (ダイキン) 設置 2010年

記号	名称	仕様	電源 定格消費電力			数量	備考 (型番)
			φ	V	kw		
SAC-2-10	パッケージ空調機	型式 空冷ヒートポンプ式 天井吊形 仕様 冷房能力: 4.0 (0.5~4.2) kw 暖房能力: 5.0 (0.6~7.3) kw 圧縮機: 1.0kw 送風機: 0.025 / 0.04 kw 冷媒: R410A (1.0kg) 付属品 ワイヤードリモコン ドレンUP装置×1 基礎 歩車道境界ブロック+防振パット	3	200	C 1.14kw H 1.205 kw	[1]	RAS-AJ40A2 (日立) 西棟 2F女子更衣室 設置 2011年
SAC-3-1	パッケージ空調機	型式 空冷ヒートポンプ式 天井吊形 仕様 冷房能力: 2.8 (0.6 3.2) kw 暖房能力: 3.2 (0.7 ~4.7) kw 圧縮機: 0.75 kw 送風機: 0.018 /0.026 kw 冷媒: R32 (0.63 kg) 付属品 ワイヤードリモコン ドレンUP装置×1 基礎 歩車道境界ブロック+防振パット	3	200	C 0.78kw H 0.86 kw	[1]	R28YES (ダイキン) 東棟 3F恒温温室 設置 2021年
SAC-3-2	パッケージ空調機	型式 空冷ヒートポンプ式 天井吊形 仕様 冷房能力: 2.8 (0.6 3.2) kw 暖房能力: 3.2 (0.7 ~4.7) kw 圧縮機: 0.75 kw 送風機: 0.018 /0.026 kw 冷媒: R32 (0.63 kg) 付属品 ワイヤードリモコン ドレンUP装置×1 基礎 歩車道境界ブロック+防振パット	3	200	C 0.78kw H 0.86 kw	[1]	R-28YES (ダイキン) 東棟 3F恒温温室 設置 2021年
SAC-3-3 [24]運転	パッケージ空調機	型式 空冷ヒートポンプ式 天井吊形 仕様 冷房能力: 20.0 kw 圧縮機: 4.5 kw 送風機: 0.275/ kw 冷媒: R404A (kg) 付属品 ワイヤードリモコン ドレンUP装置×1 基礎 歩車道境界ブロック+防振パット	3	200	C 8.6 kw H 8.66 kw	[1]	KX-R6A1 (日立) 東棟 3F冷凍室 設置 2016年
SAC-3-4 [24]運転	パッケージ空調機	型式 空冷ヒートポンプ式 天井吊形 仕様 冷房能力: 10.0 kw 圧縮機: 1.5 kw 送風機: 0.080/ kw 冷媒: R404A(kg) 付属品 ワイヤードリモコン ドレンUP装置×1 基礎 歩車道境界ブロック+防振パット	3	200	C 2.9 kw H 3.06 kw	[1]	KX-R2A2 (日立) 東棟 3F低温室 設置 2014年
SAC-3-5 [24]運転	パッケージ空調機	型式 空冷ヒートポンプ式 天井吊形 仕様 冷房能力: 12.5 kw 圧縮機: 2.2 kw 送風機: 0.095 / kw 冷媒: R404A(kg) 付属品 ワイヤードリモコン ドレンUP装置×1 基礎 歩車道境界ブロック+防振パット	3	200	C 3.8 kw H 4.01 kw	[1]	KX-R2A2 (日立) 東棟 3F低温実験室 設置 2015年

機器リスト 新設

記号	名称	仕様	電源 定格消費電力			数量	備考 (型番)
			φ	V	kw		
ACR-01 [24]運転	ルームエアコン	型式 空冷ヒートポンプ式 壁掛形 仕様 冷房能力: 2.5 (0.8~3.1) kw 暖房能力: 2.8 (0.8~4.4) kw 圧縮機: 650w 送風機: 22w 冷媒: R32 付属品 ワイヤードリモコン 基礎 歩車道境界ブロック+防振パット	1	100	C 0.745 kw H 0.625 kw	1	MS2-GV2523-W 東棟 3F薬品庫 設置 2017年

機器リスト

記号	名称	仕様	電源 定格消費電力			数量	備考 (参考型番)
			φ	V	kw		
	パッケージ空調機	型式 空冷ヒートポンプ式 天井吊形 仕様 冷房能力: 7.1 (1.7~8.0) kw 暖房能力: 8.0 (1.3~10.0) kw 圧縮機: 1650w 送風機: 71w 冷媒: R32 付属品 ワイヤードリモコン 基礎 歩車道境界ブロック+防振パット	1	100	C 3.2 kw H 3.6 kw	2	RCSA08043JXU 西棟 3F図書資料室 設置 2019年

機器リスト 既存機器 ()

記号	名称	仕様	電源 定格消費電力			数量	備考 (型番)
			φ	V	kw		
AC-4	パッケージ空調機	型式 空冷ヒートポンプ式 天井吊形 仕様 冷房能力: 7.1 (1.8~8.0) kw 暖房能力: 8.0 (2.0~10.0) kw 圧縮機: 1.55 kw 送風機: 0.080 / 0.050 kw 冷媒: R32 (1.90kg) 付属品 ワイヤードリモコン 基礎 歩車道境界ブロック+防振パット、専用架台×2	3	200	C 2.04 kw H 2.19 kw	(1)	RPC-GP80RSH5 (日立) 西棟 2F水質科 設置 2019年
AC-5	パッケージ空調機	型式 空冷ヒートポンプ式 天井吊形 仕様 冷房能力: 10.0 (3.2~11.2) kw 暖房能力: 11.2 (2.8~14.0) kw 圧縮機: 2.1 kw 送風機: 0.160 / 0.170 kw 冷媒: R32 (2.4kg) 付属品 ワイヤードリモコン 基礎 歩車道境界ブロック+防振パット、専用架台×2	3	200	C 2.77 kw H 2.70 kw	(1)	RPC-GP12RSH5 (日立) 西棟 3F環境生物学研究所 設置 2019年
AC-6	パッケージ空調機	型式 空冷ヒートポンプ式 天井吊形 仕様 冷房能力: 12.5 (3.2~14.0) kw 暖房能力: 14.0 (3.5~18.0) kw 圧縮機: 3.30 kw 送風機: 0.160 / 0.170 kw 冷媒: R32 (2.6kg) 付属品 ワイヤードリモコン 基礎 歩車道境界ブロック+防振パット	3	200	C 4.32 kw H 3.67 kw	(2)	RPC-GP14RSH5 (日立) 西棟 2F水質第1研究室 西棟 2F後継前処理室 設置 2019年
KAC-2-2 [24]運転	パッケージ空調機	型式 空冷ヒートポンプ式 天井吊形 ツイン同時運転 仕様 冷房能力: 14.0 (3.1~16.0) kw 暖房能力: 16.0 (2.6~20.0) kw 圧縮機: 3.86 kw 冷媒: 410A (3.70kg) 付属品 ワイヤードリモコン 基礎 歩車道境界ブロック+防振パット	3	200	C 4.83 kw H 4.51 kw	(1)	ROA-AP1607HS 東棟 2F機器室 設置 2017年

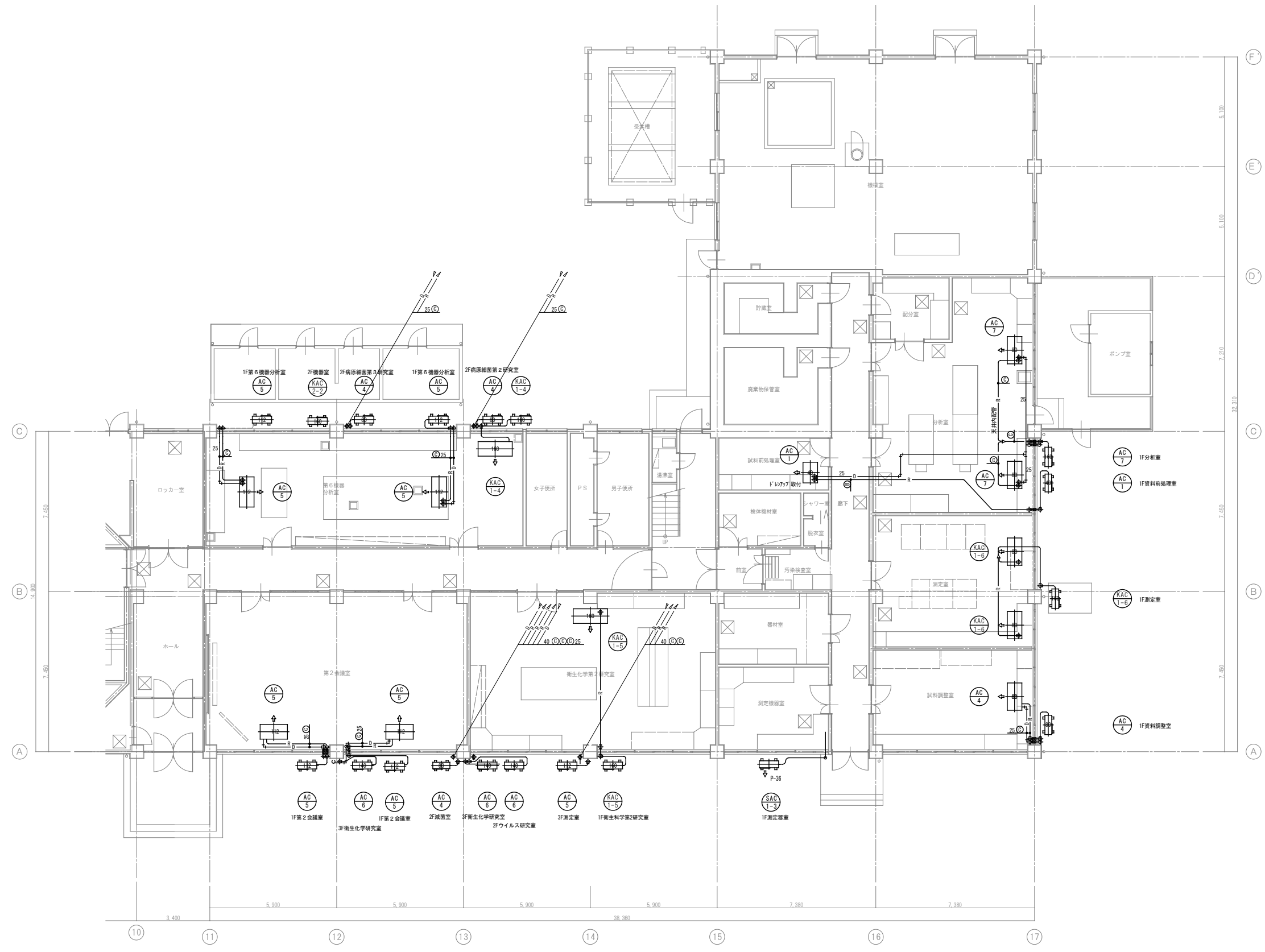
記号	名称	仕様	電源	定格消費電力	数量	備考
SAC-1-2 [24]運転	小型チラー	型式 仕様 冷房能力: (~) kw 暖房能力: (~) kw 圧縮機: kw 送風機: / kw 冷媒: R (kg) 付属品 基礎 歩車道境界ブロック+防振パット	3	200 C kw	(1)	H kw 西棟 1F第1機器分析室 設置 2014年

記号	名称	仕様	電源	定格消費電力	数量	備考
SAC-1-5 [24]運転	パッケージ空調機	型式 空冷ヒートポンプ式 天井吊形 仕様 冷房能力: 1.40 kw 圧縮機: 0.98 kw 送風機: 0.035/ 0.07 kw 冷媒: R410A (2.0 kg) 付属品 ワイヤードリモコン ドレンUP装置×1 基礎 歩車道境界ブロック+防振パット	3	200 C --- kw	(1)	LRLPIA (ダイキン) 西棟 2F試料保管室 (ブース) 設置 2006年

記号	名称	仕様	電源	定格消費電力	数量	備考
SAC-1-6 [24]運転	冷蔵庫用冷却器	型式 仕様 冷房能力: (~) kw 暖房能力: (~) kw 圧縮機: kw 送風機: / kw 冷媒: R (kg) 付属品 ワイヤードリモコン ドレンUP装置×1 基礎 歩車道境界ブロック+防振パット	3	200 C kw	(1)	H kw 東棟 2F機器庫 (冷蔵庫) 設置 2019年

記号	名称	仕様	電源	定格消費電力	数量	備考
SAC-2-1 [24]運転	パッケージ空調機	型式 空冷ヒートポンプ式 天井吊形 仕様 冷房能力: (~) kw 暖房能力: (~) kw 圧縮機: kw 送風機: / kw 冷媒: R (kg) 付属品 ワイヤードリモコン ドレンUP装置×1 基礎 歩車道境界ブロック+防振パット	3	200 C kw	(1)	H kw 銘版判読不能 (ダイキン) 設置 確認出来ず 西棟 2F試料保管室 (ブース) 設置 2019年

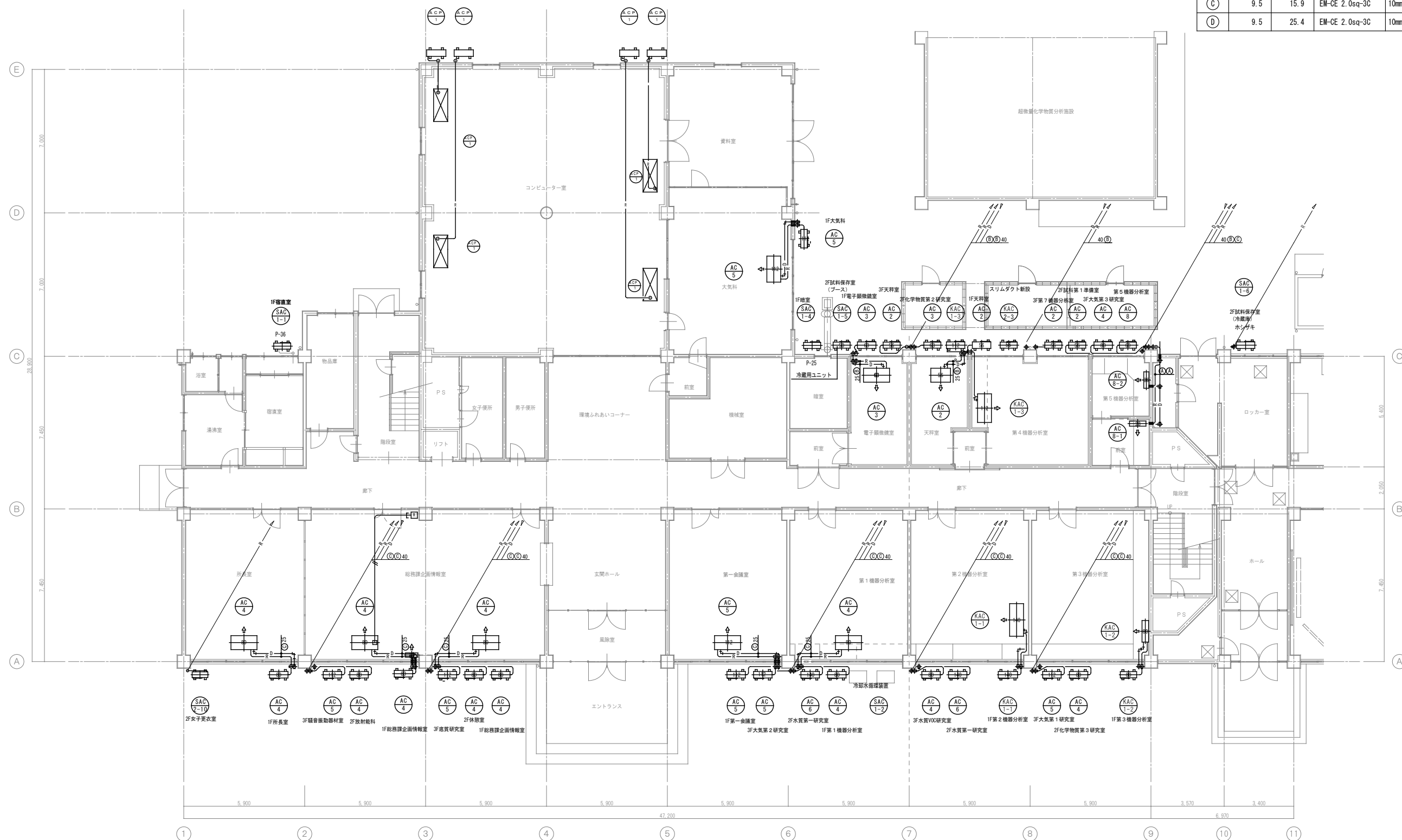
記号	名称	仕様	電源	定格消費電力	数量	備考
SAC-2-2 [24]運転	パッケージ空調機	型式 空冷ヒートポンプ式 天井吊形 仕様 冷房能力: (~) kw 暖房能力: (~) kw 圧縮機: kw 送風機: / kw 冷媒: R (kg) 付属品 ワイヤードリモコン ドレンUP装置×1 基礎 歩車道境界ブロック+防振パット	3	200 C kw	(1)	H kw 銘版判読不能 (ダイキン) 設置 確認出来ず 西棟 2F試料保管室 (ブース) 設置 2019年



東棟 1階 平面図 S=1/100

備考	設計業務名		工事名称	縮尺	図面番号
	検印		環境保健センター屋根外壁等改修機械設備工事	S=1:100	
			図面名称	作製年月	
			空調設備 東棟 1階 平面図		

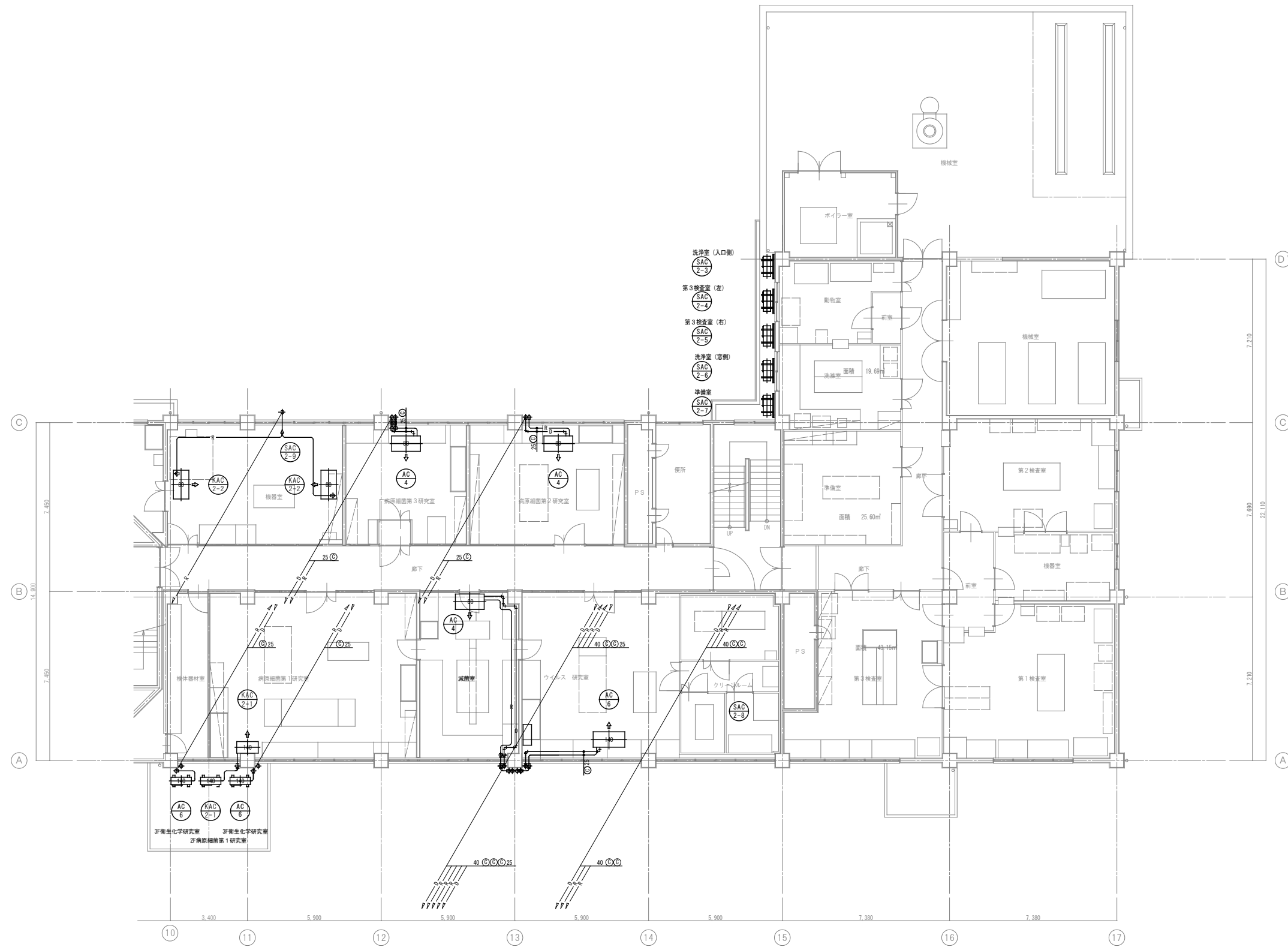
冷媒管リスト				冷媒管保温厚	
記号	液管 (mm)	ガス管 (mm)	渡り配線 (共巻)	液管	ガス管
Ⓐ	6.4	9.5	EM-CE 2.0sq-3C	10mm (8mm)	20mm以上
Ⓑ	6.4	12.7	EM-CE 2.0sq-3C	10mm (8mm)	20mm以上
Ⓒ	9.5	15.9	EM-CE 2.0sq-3C	10mm (8mm)	20mm以上
Ⓓ	9.5	25.4	EM-CE 2.0sq-3C	10mm (8mm)	20mm以上



西棟 1階 平面図 S=1/100

備考	設計業務名	工事名称	縮尺	図面番号
	検印	環境保健センター屋根外壁等改修機械設備工事	S=1:100	
		図面名称	作製年月	
		空調設備 西棟 1階 平面図		

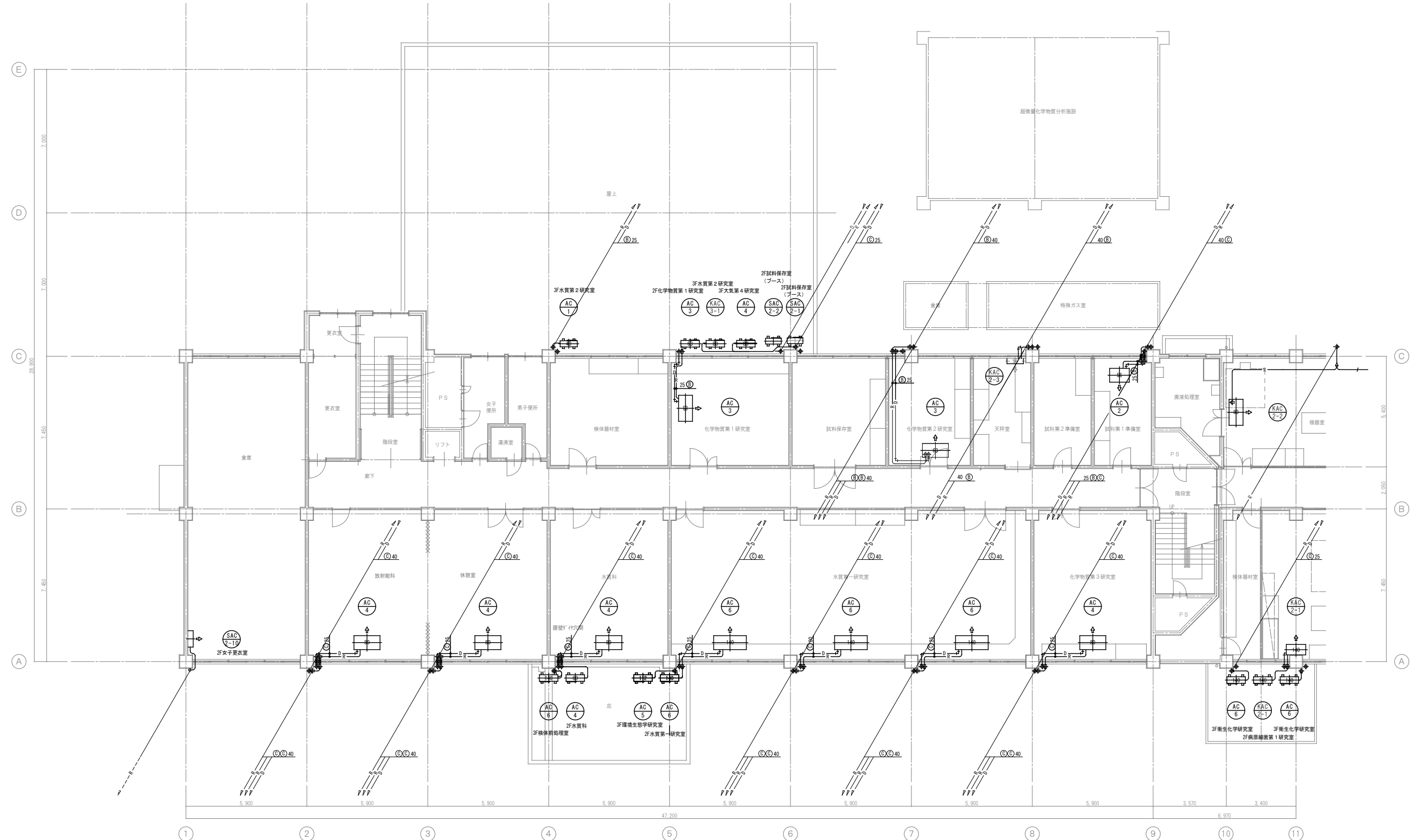
冷媒管リスト			冷媒管径	
記号	液管 (mm)	ガス管 (mm)	液管	ガス管
①	6.4	9.5	EM-CE 2.0sq-3C	10mm (8mm) 20mm以上
②	6.4	12.7	EM-CE 2.0sq-3C	10mm (8mm) 20mm以上
③	9.5	15.9	EM-CE 2.0sq-3C	10mm (8mm) 20mm以上
④	9.5	25.4	EM-CE 2.0sq-3C	10mm (8mm) 20mm以上



東棟 2階 平面図 S=1/100

備考	設計業務名	工事名称	縮尺	図面番号
	検印	環境保健センター屋根外壁等改修機械設備工事	S=1:100	
		図面名称	作製年月	
		空調設備 東棟 2階 平面図		

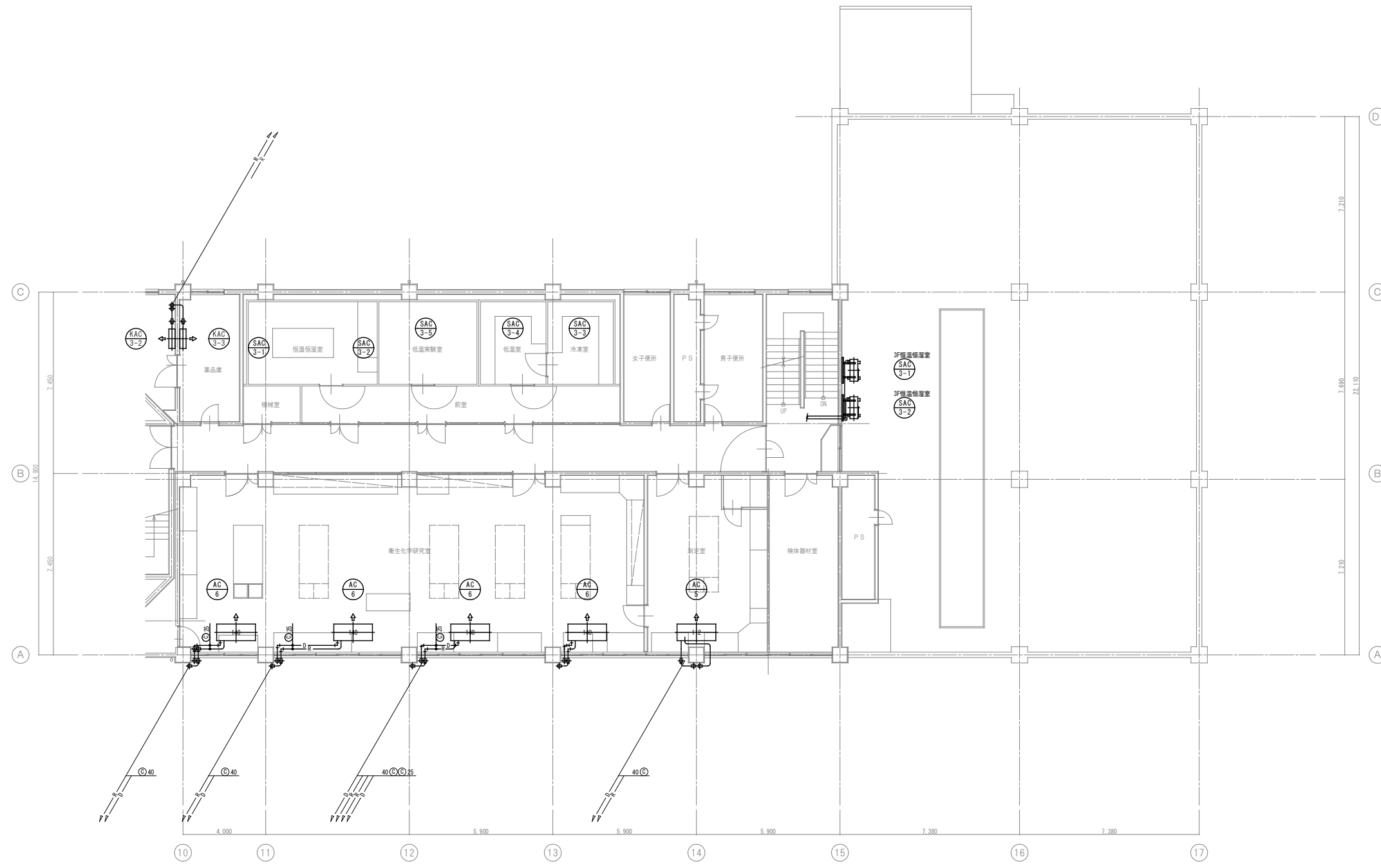
冷媒管リスト				冷媒管保温厚	
記号	液管 (mm)	ガス管 (mm)	渡り配線 (尺巻)	液管	ガス管
①	6.4	9.5	EM-CE 2.0sq-3C	10mm (8mm)	20mm以上
②	6.4	12.7	EM-CE 2.0sq-3C	10mm (8mm)	20mm以上
③	9.5	15.9	EM-CE 2.0sq-3C	10mm (8mm)	20mm以上
④	9.5	25.4	EM-CE 2.0sq-3C	10mm (8mm)	20mm以上



西棟 2階 平面図 S=1/100

備考	設計業務名	工事名称	縮尺	図面番号
	検印	環境保健センター屋根外壁等改修機械設備工事	S=1:100	
		図面名称	作製年月	
		空調設備 西棟 2階 平面図		

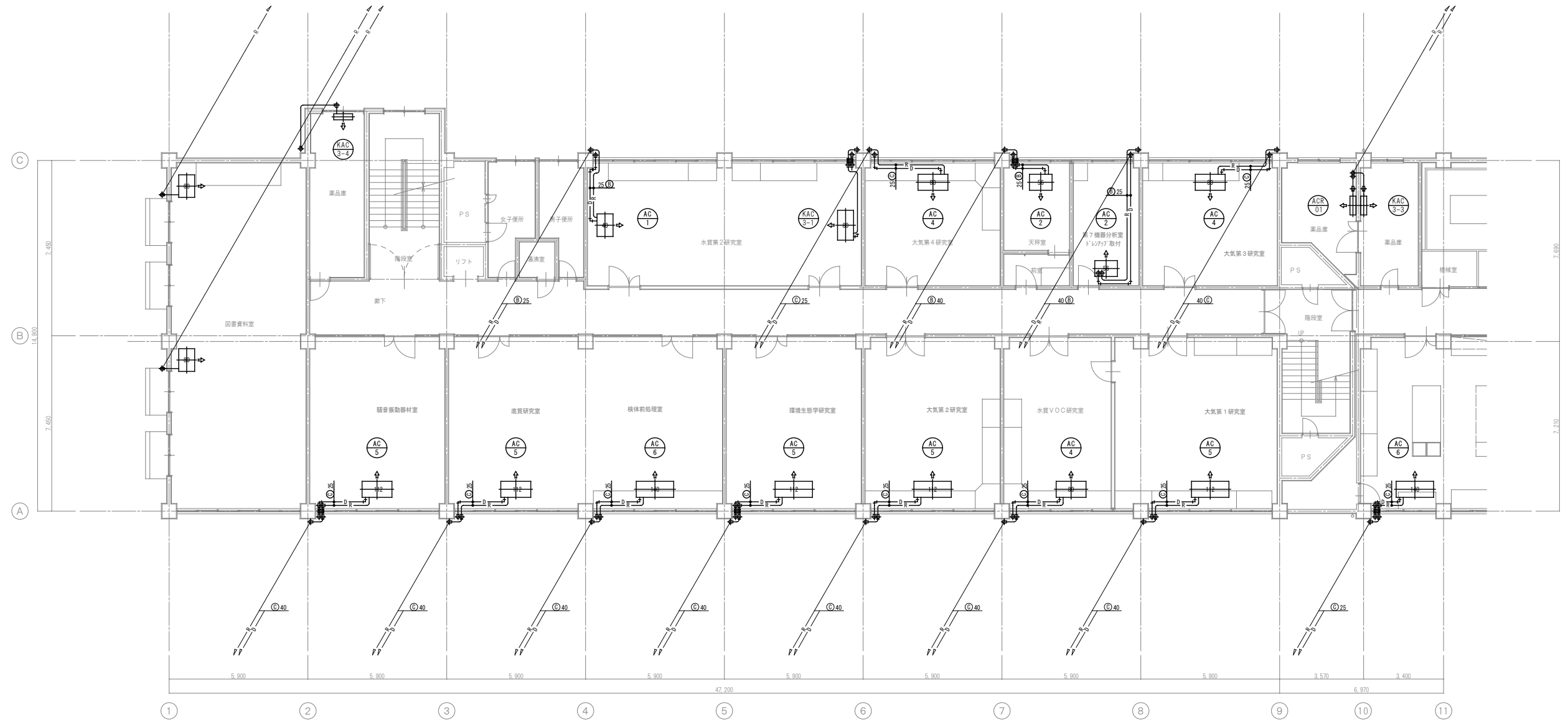
冷媒管リスト				冷媒管保温厚	
記号	液管 (mm)	ガス管 (mm)	渡り配線 (尺巻)	液管	ガス管
Ⓐ	6.4	9.5	EM-CE 2.0sq-3C	10mm (8mm)	20mm以上
Ⓑ	6.4	12.7	EM-CE 2.0sq-3C	10mm (8mm)	20mm以上
Ⓒ	9.5	15.9	EM-CE 2.0sq-3C	10mm (8mm)	20mm以上
Ⓓ	9.5	25.4	EM-CE 2.0sq-3C	10mm (8mm)	20mm以上



東棟 3階 平面図 S=1/100

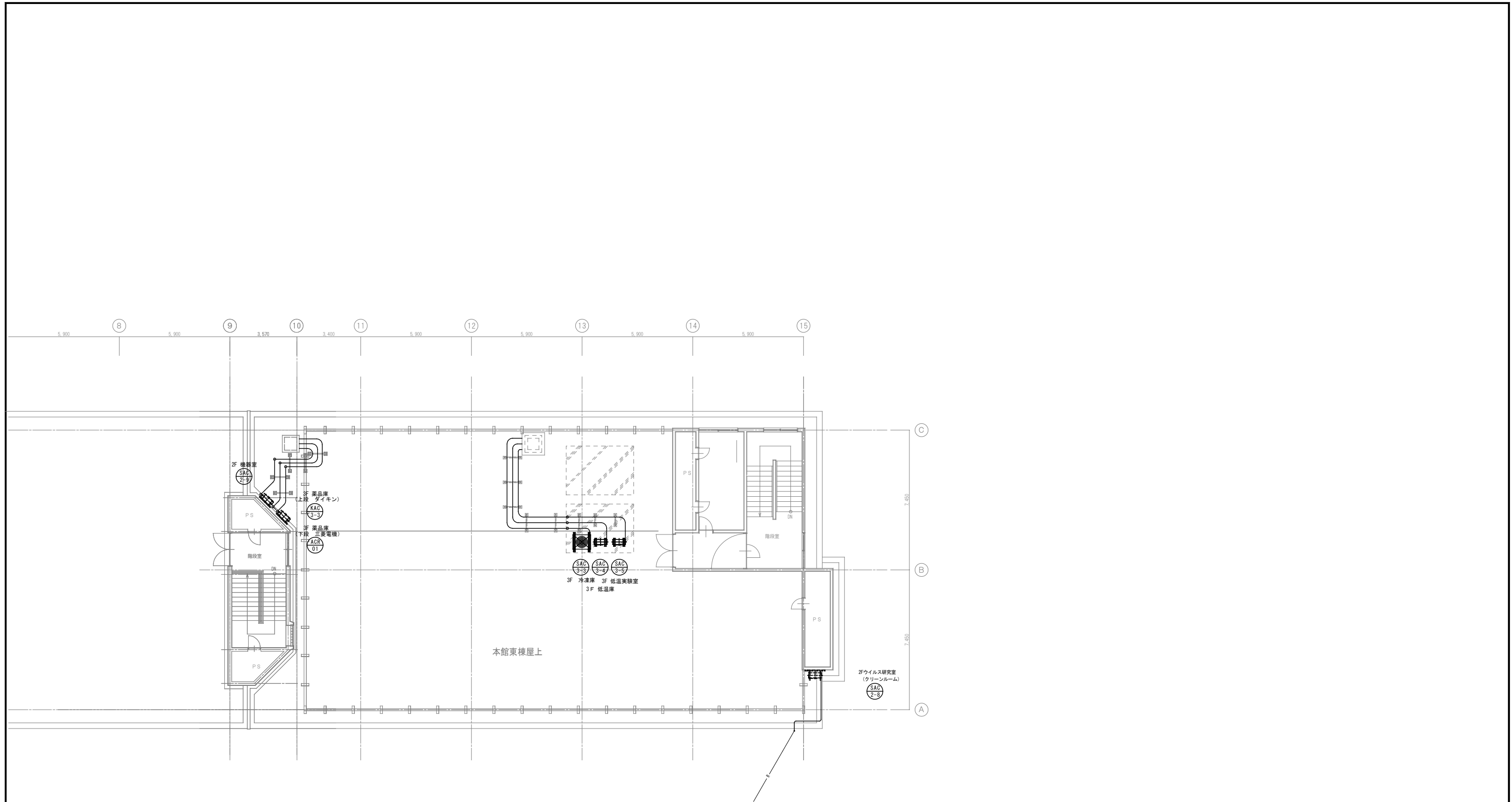
備考	設計業務名		工事名称	縮尺	図面番号
	検印		環境保健センター屋根外壁等改修機械設備工事	S=1:100	
			図面名称	作製年月	
			空調設備 東棟 3階 平面図		

冷媒管リスト			冷媒管径	
記号	液管 (mm)	ガス管 (mm)	液管	ガス管
①	6.4	9.5	EM-CE 2.0sq-3C	10mm (8mm) 20mm以上
②	6.4	12.7	EM-CE 2.0sq-3C	10mm (8mm) 20mm以上
③	9.5	15.9	EM-CE 2.0sq-3C	10mm (8mm) 20mm以上
④	9.5	25.4	EM-CE 2.0sq-3C	10mm (8mm) 20mm以上



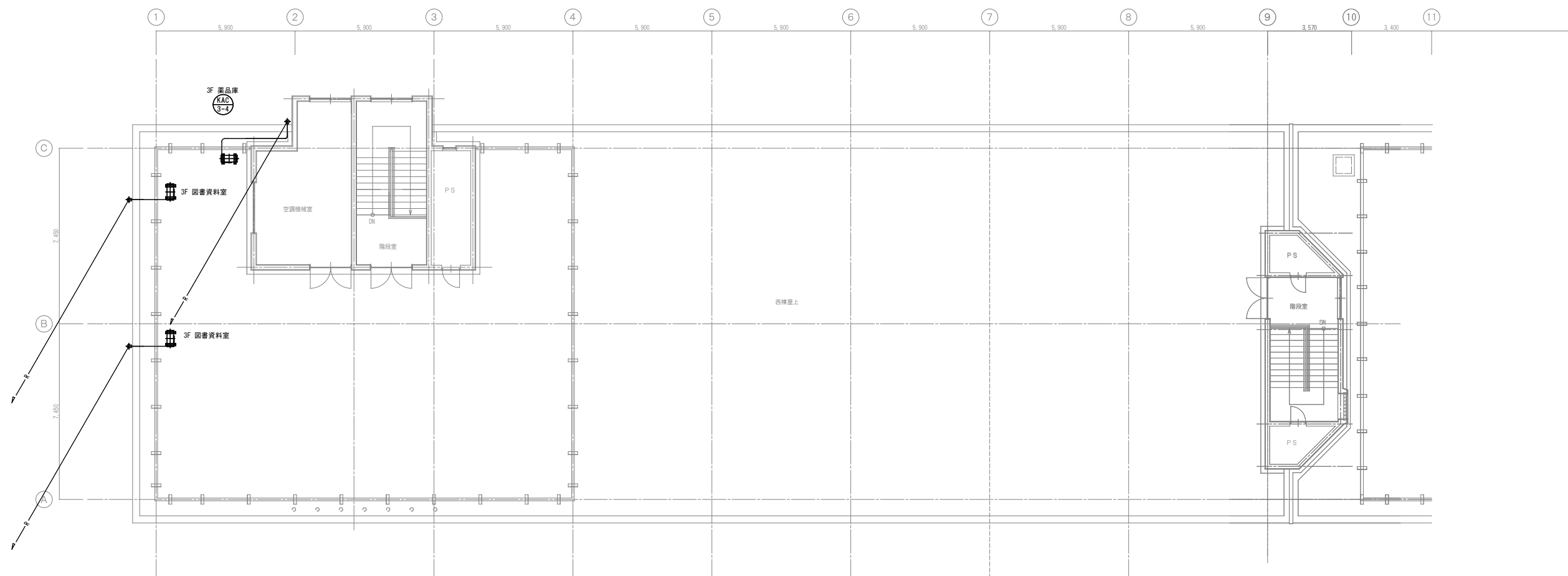
西棟 3階 平面図 S=1/100

備考	設計業務名		工事名称	縮尺	図面番号
	検印		環境保健センター屋根外壁等改修機械設備工事	S=1:100	
			図面名称	作製年月	
			空調設備 西棟 3階 平面図		



東棟 R階 平面図 S=1/100

備考	設計業務名		工事名称	縮尺	図面番号
	検印		環境保健センター屋根外壁等改修機械設備工事	S=1:60	
			図面名称	作製年月	
			空調設備 東棟 R階 平面図		



西棟 R階 平面図 S=1/100

備考			設計業務名	工事名称	縮尺	図面番号
			検印	環境保健センター屋根外壁等改修機械設備工事	S=1:60	
				図面名称	作製年月	
				空調工事 西棟 R階 平面図		