

# 岡山県の賃金・労働時間・雇用の動き

(毎月勤労統計調査地方調査結果)

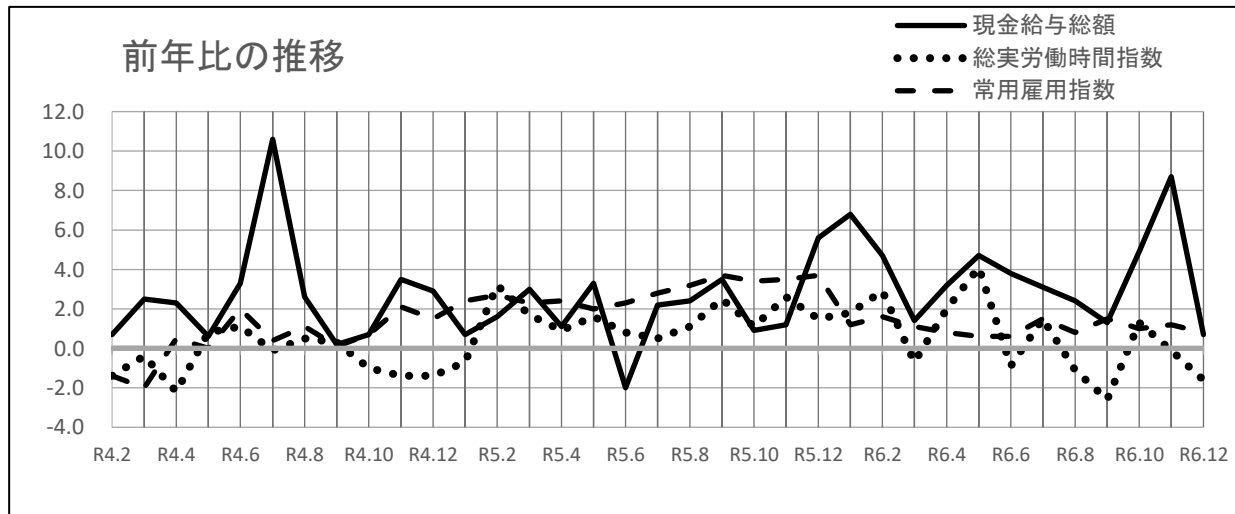
令和6年12月分

(令和2年基準)

【特別掲載】令和6年毎月勤労統計調査特別調査結果(25ページ)

	指数	(前年比)	[実数]
現金給与総額	183.3	0.7%増	539,071 円
うち定期給与	109.7	4.2%増	267,237 円
総実労働時間	101.5	1.6%減	140.6 時間
常用雇用	104.7	0.8%増	723,610 人

(調査産業計・事業所規模5人以上)



岡山県総合政策局統計分析課

## 目次

1 毎月勤労統計調査の説明	
(1) 調査の目的	1
(2) 調査の対象	1
(3) 調査方法	1
(4) 調査事項	2
(5) 調査の利用例	3
(6) 調査結果の利用上の補足及び注意点	3
2 結果概要	
(1) 賃金の動き	4
(2) 労働時間の動き	5
(3) 雇用の動き	6
3 統計表	
第1表 実数表(給与・時間・雇用)	7
第2-1表 現金給与指数	9
第2-2表 定期給与指数	11
第3-1表 総実労働時間指数	13
第3-2表 所定内労働時間指数	15
第3-3表 所定外労働時間指数	17
第4表 常用雇用指数	19
第5-1表 就業形態別一人平均現金給与額、実労働時間等(5人以上)	21
第5-2表 就業形態別一人平均現金給与額、実労働時間等(30人以上)	22
第5-3表 就業形態別一人平均現金給与額、実労働時間等(5~29人)	23
【参考資料】毎月勤労統計における共通事業所による前年同月比の参考提供について	24
【特別掲載】令和6年毎月勤労統計調査特別調査結果	25

## 1 毎月勤労統計調査の説明

### (1) 調査の目的

この調査は、統計法に基づく基幹統計調査として、雇用、給与及び労働時間について、岡山県における毎月の変動を明らかにすることを目的としている。

### (2) 調査の対象

この調査の対象産業は、日本標準産業分類(平成25年10月改定)に定める「鉱業、採石業、砂利採取業」、「建設業」、「製造業」、「電気・ガス・熱供給・水道業」、「情報通信業」、「運輸業、郵便業」、「卸売業、小売業」、「金融業、保険業」、「不動産業、物品賃貸業」、「学術研究、専門・技術サービス業」、「宿泊業、飲食サービス業」、「生活関連サービス業、娯楽業(その他の生活関連サービスのうち家事サービス業を除く。）」、「教育、学習支援業」、「医療、福祉」、「複合サービス事業」、「サービス業(他に分類されないもののうち外国公務を除く。）」である。

ただし、産業別集計事業所数が少数の場合は、対象事業所が特定されるため公表しないこととする。(注1:3頁参照)

### (3) 調査方法

調査対象産業の5人以上の常用労働者を雇用する県内事業所の中から、産業・規模ごとに標本事業所を無作為に抽出する標本調査である。

事業所母集団データベースに基づいて厚生労働省が作成した事業所全数リストを抽出のための母集団フレームとし、そこから無作為抽出された約800事業所を調査し、本県の5人以上の全事業所について推計したものである。

なお、事業所規模30人以上の調査事業所では、平成30年に従来の2年又は3年に一度行う総入替え方式から、毎年1月に3分の1の事業所を入替える部分入替え方式に変更した。事業所規模5~29人の調査事業所では、毎年1月と7月に3分の1ずつ事業所の入替えを行っている。(注2:3頁参照)

調査種別	事業所規模	県内対象事業所数
第一種	常用労働者30人以上	約500事業所
	毎年1月に、全体の調査事業所の1/3が交替し、各組を3年間調査	
第二種	常用労働者5～29人	330事業所
	半年(1、7月)ごとに全体の調査事業所の1/3が交替し、各組を18か月間調査	

(参考)特別調査 常用労働者1～4人:対象調査区内の全事業所  
全国調査及び地方調査を補完するため、年1回、7月分を調査

※本書で、「事業所規模5人以上」の集計結果は「第一種事業所(規模30人以上)」及び「第二種事業所(規模5～29人)」を合わせた集計結果である。

#### (4) 調査事項

##### ① 賃金の動き

現金給与総額	賃金、給与、手当、賞与その他名称のいかんを問わず、労働者に支払われたもので、所得税、貯金、社会保険料、組合費、購買代金等を差し引く以前の金額	
定期給与 (きまって支給する給与)	労働協約、就業規則等によってあらかじめ定められている支給条件、算定方法によって支給される給与(時間外手当等の「所定外給与」を含む。)	
	所定内給与	定期給与(きまって支給する給与)のうち所定外給与以外のもの
	所定外給与	所定の労働時間を超える労働に対して支給される給与や、休日労働、深夜労働に対して支給される給与のことであり、時間外手当、早朝出勤手当、休日出勤手当、深夜手当等
特別に支払われた給与 (特別給与)	賞与・期末手当等の一時金、ベースアップ等の差額追給分、3か月を超える期間で算定される現金給与	

##### ② 労働時間の動き

総実労働時間	調査期間中に労働者が仕事のために実際に労働した時間
所定内労働時間	就業規則等で定められた正規の始業時刻と終業時刻との間の、休憩時間を除いた実際に労働した時間
所定外労働時間	早出、残業、臨時の呼び出し、休日出勤等による労働時間
出勤日数	調査期間中に、労働者が仕事のために実際に出勤した日数(有給であっても事業所に出勤しない日は出勤日にはならないが、1日のうち1時間でも就業すれば出勤日となる。)

※本来の職務外として行われる宿日直は、労働時間数から除かれる。

※運輸関係労働者等の手待時間は、労働時間数に含まれる。

##### ③ 雇用の動き

常用労働者	期間を定めずに、又は1か月以上の期間を定めて雇用されている者
一般労働者	常用労働者のうちパートタイム労働者以外の者
パートタイム労働者	1日の所定労働時間又は1週の所定労働日数が一般の労働者より短い者

※重役、理事などの役員でも常時勤務して一般労働者と同じ給与規則で給与が毎月支払われている者は常用労働者に含まれる。

労働異動率	事業所間の雇用の流動状況を示す指標	
入職率	$\frac{\text{月間増加労働者数}}{\text{前月末労働者数}} \times 100$	
離職率	$\frac{\text{月間減少労働者数}}{\text{前月末労働者数}} \times 100$	

※労働異動率には、新規の入離職者のみならず、人事異動に伴う同一企業内の転勤者も含まれる。

## (5) 調査の利用例

- ・ 景気動向の判断資料(内閣府の「月例経済報告」や「景気動向指数」等)
- ・ 失業給付金額の自動変更
- ・ 労働災害の休業補償額の改定
- ・ 労災保険の年金給付額の改定
- ・ 最低賃金決定の資料
- ・ 国民経済計算、県民経済計算の推計
- ・ 企業の経営判断や賃金などの労働条件決定の際の資料

## (6) 調査結果利用上の補足及び注意点

### 【補 足】

- (ア) 指数は、令和2年(以下、「基準年」という。)平均=100としている。
- (イ) 指数の年平均値は、毎月の指数を単純平均し、小数点以下第2位を四捨五入して第1位までとしたものである。
- (ウ) 「前年比」は、対前年比又は対前年同月増減率(%)を掲載している。
- (エ) 指数は、①基準年の更新、②常用労働者数の基準値更新という2つの事由で過去に遡って改訂する。  
なお、実数は、すでに公表した数値を過去に遡って改訂することはない。
- ①基準年の更新  
令和4年1月分調査結果から、基準年を平成27年から令和2年に更新した。これに伴い、過去の指数を遡及して改訂した。なお、増減率は改訂しないため、改訂後の指数で計算した場合と必ずしも一致しない。
- ②常用労働者数の基準値更新  
令和6年1月分調査結果から、常用労働者数の基準値を「令和3年経済センサス-活動調査」に更新したことに伴い、常用雇用指数とその増減率を遡及して改訂した。賃金、労働時間及びパートタイム労働者比率の令和6年1月分以降の前年同月比等については、令和5年にベンチマーク更新を実施した参考値を作成し、この参考値と令和6年の値を比較することによりベンチマーク更新の影響を取り除いて算出しているため、指数から算出した場合と一致しない。  
ベンチマーク更新に伴い、常用雇用指数は過去に遡って改訂が行われたことから、基準年(令和2年)の常用雇用指数が100となるように、令和6年4月調査より、常用雇用指数を過去に遡って改訂している。また、令和6年1月から令和6年3月までの伸び率についても、改訂後の指数で再計算している。
- (オ) 対前年・対前年同月増減率は指数をもとに算出しているため、実数で計算した場合は必ずしも一致しない。
- (カ) 表の符号は次のとおりである。  
「-」……該当数字なし  
「X」……集計事業所数が少数のため公表しない
- (キ) 平成30年1月分調査から、常用労働者の定義が以下のとおり変更されている。  
(変更後) 平成30年1月分調査から常用労働者とは以下のいずれかに該当するものをいう。  
・ 期間を定めずに雇われている者  
・ 1か月以上の期間を定めて雇われている者  
(変更前) 平成29年12月分調査まで常用労働者とは以下のいずれかに該当するものをいう。  
・ 期間を定めずに雇われている者  
・ 1か月を超える期間を定めて雇われている者  
・ 臨時又は日雇労働者で前2か月の各月にそれぞれ18日以上雇われた者

### 【注意点】

- (注1) 調査産業計の結果には表章産業のほかに「鉱業、採石業、砂利採取業」の結果が含まれる。なお、産業名で、「電気・ガス業」、「学術研究等」、「飲食サービス業等」、「生活関連サービス等」、「その他のサービス業」とあるのは、それぞれ「電気・ガス・熱供給・水道業」、「学術研究、専門・技術サービス業」、「宿泊業、飲食サービス業」、「生活関連サービス業、娯楽業(その他の生活関連サービス業のうち家事サービス業を除く。）」、「サービス業(他に分類されないもののうち外国公務を除く。）」のことである。
- (注2) 従来の総入替え方式においては、入替え時に一定の断層が生じていたため、賃金、労働時間指数とその増減率については過去に遡った改訂を行っていたが、部分入替え方式導入により断層は縮小することから、過去に遡った改訂は行っていない。

## 2 結果概要

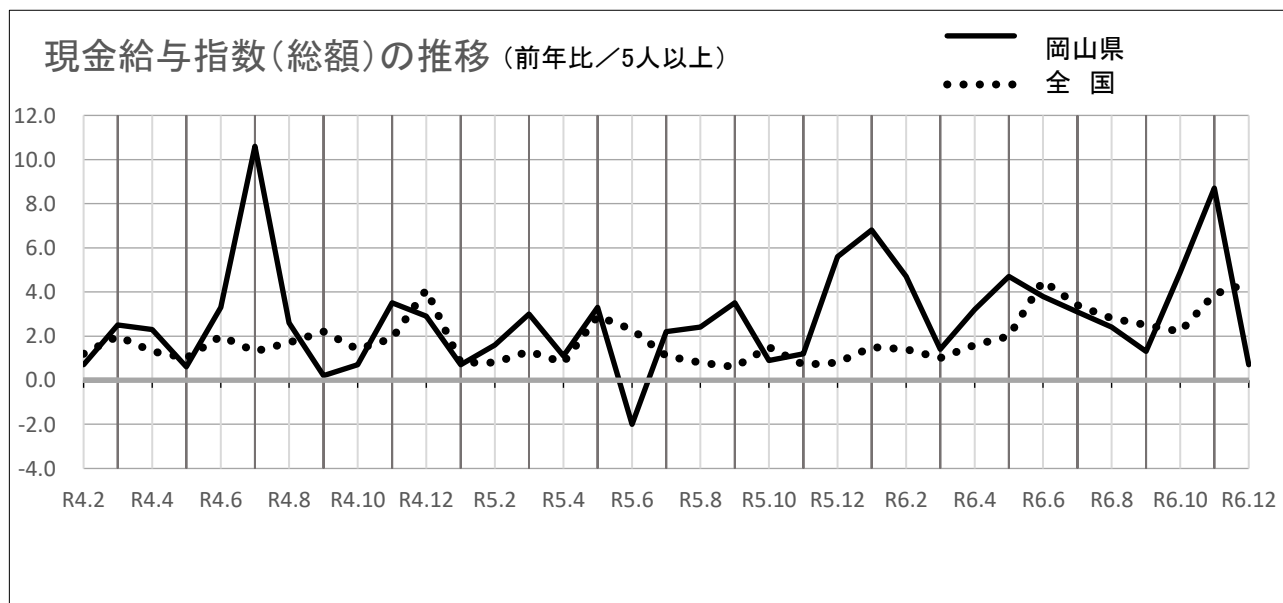
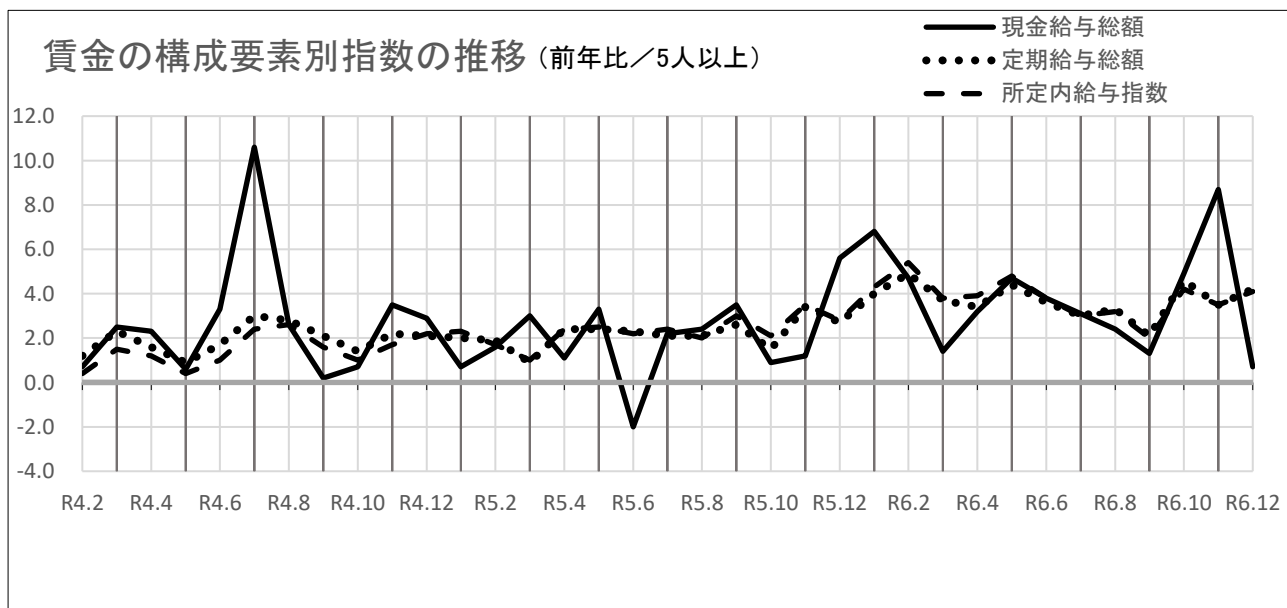
### (1) 賃金の動き

現金給与総額は 539,071円で、指数は前年比 0.7%増加した。(18か月連続の増)

定期給与は 267,237円で、指数は前年比 4.2%増加した。(36か月連続の増)

※事業所規模5人以上

項目	5人以上									全国【確報値】 (5人以上)		
	30人以上			5~29人			実数 (円)	指数	前年比 (%)	実数 (円)	指数	前年比 (%)
実数 (円)	指数	前年比 (%)	実数 (円)	指数	前年比 (%)	実数 (円)						
現金給与総額	539,071	183.3	0.7	619,856	187.5	2.9	426,534	175.7	△ 2.3	617,375	193.9	4.4
定期給与	267,237	109.7	4.2	292,355	108.5	6.2	232,248	111.8	1.5	285,298	108.8	2.4
所定内給与	247,065	108.5	4.1	267,089	106.9	5.8	219,171	111.4	1.8	265,046	108.2	2.6
所定外給与	20,172	126.0	4.6	25,266	128.7	9.0	13,077	119.5	△ 4.0	20,252	—	0.8
特別に支払われた給与	271,834	539.5	△ 2.4	327,501	535.2	0.1	194,286	553.2	△ 6.5	332,077	—	6.2



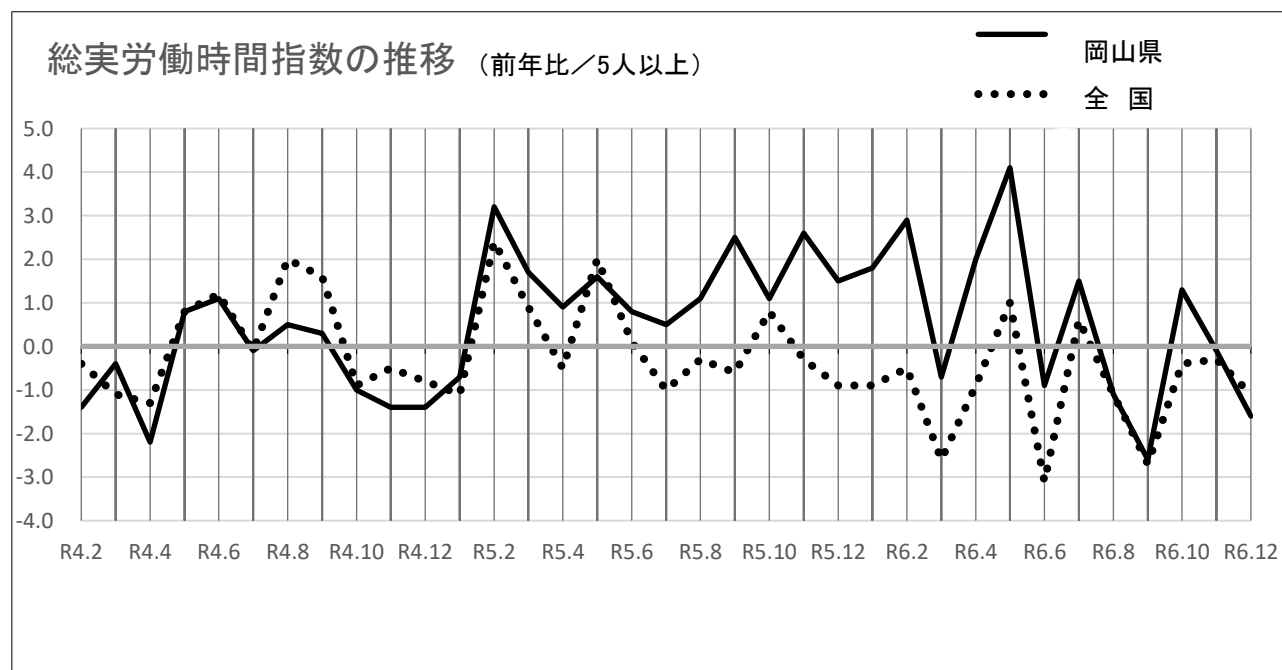
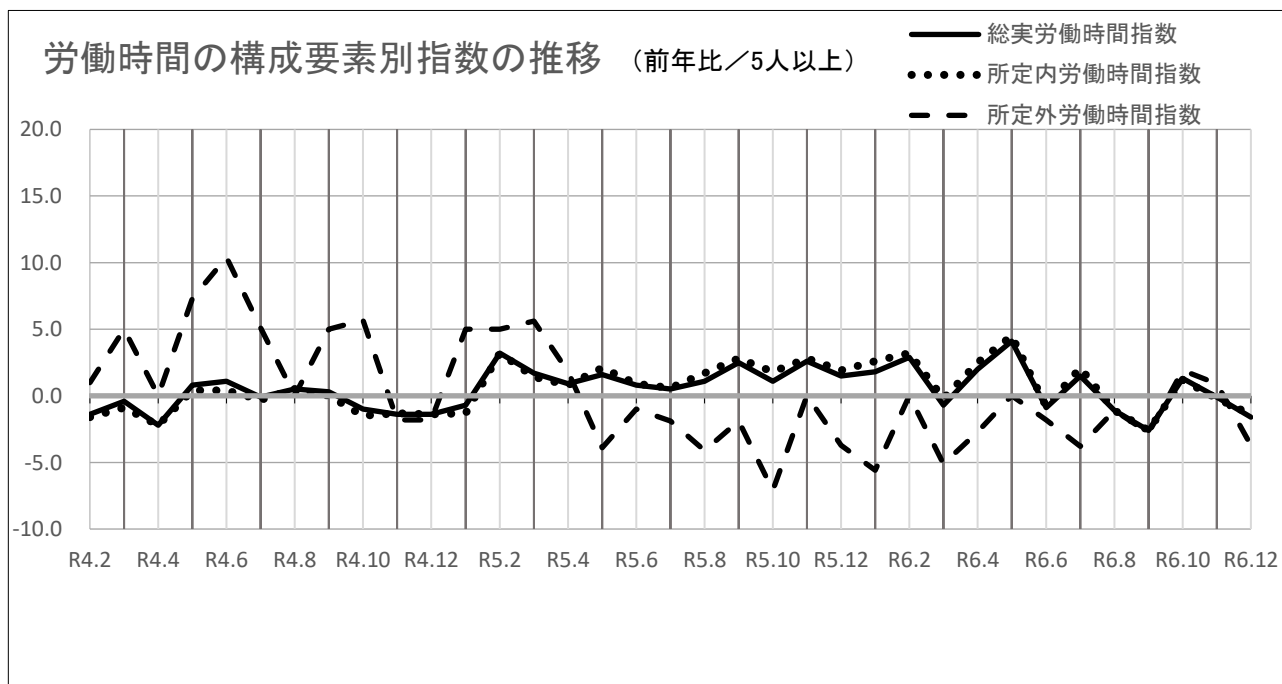
## (2) 労働時間の動き

総実労働時間は 140.6時間で、指数は前年比 1.6%減少した。(2か月連続の減)

※事業所規模5人以上

項目	5人以上									全国【確報値】 (5人以上)		
	30人以上			5~29人			実数 (時間)	指数	前年比 (%)	実数 (時間)	指数	前年比 (%)
実数 (時間)	指数	前年比 (%)	実数 (時間)	指数	前年比 (%)	実数 (時間)						
総実労働時間	140.6	101.5	△ 1.6	144.8	100.3	0.0	134.7	103.5	△ 3.6	136.7	101.2	△ 1.1
所定内労働時間	130.2	100.8	△ 1.4	132.7	99.4	△ 0.5	126.6	102.9	△ 2.7	126.6	100.6	△ 0.9
所定外労働時間	10.4	111.8	△ 3.7	12.1	112.0	5.2	8.1	112.5	△ 16.5	10.1	109.8	△ 2.8
出勤日数	18.2	—	0.0	18.2	—	0.0	18.2	—	0.0	17.6	—	0.0

※出勤日数は、前年差(日)



### (3) 雇用の動き

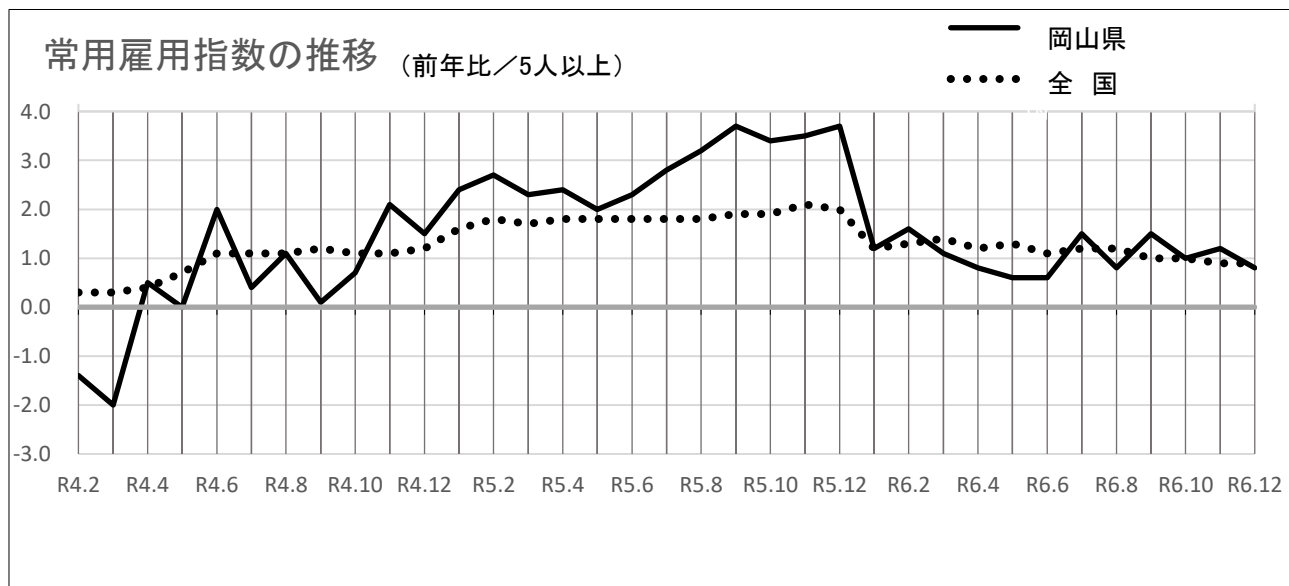
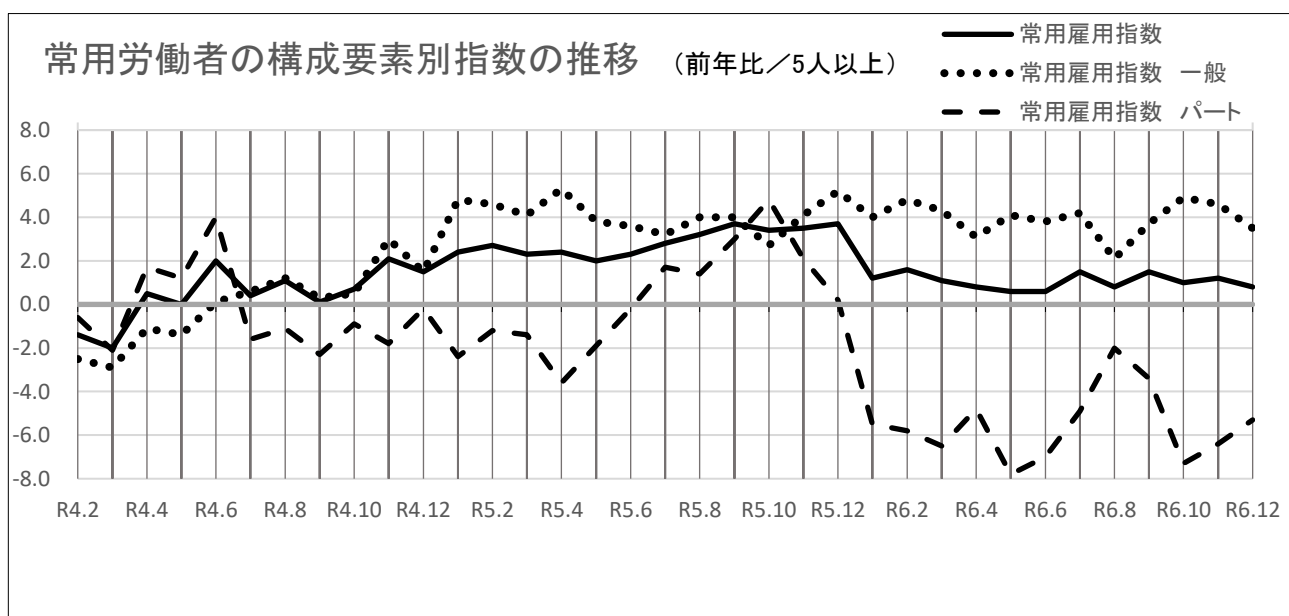
常用労働者数は 723,610人で、指数は前年比 0.8%増加した。(31か月連続の増)

一般労働者数は 515,888人で、指数は前年比 3.5%増加した。(31か月連続の増)

パートタイム労働者数は 207,722人で、指数は前年比 5.3%減少した。(12か月連続の減)

※事業所規模5人以上

項目	5人以上									全国【確報値】 (5人以上)		
	30人以上			5~29人			実数 (千人)	指数	前年比 (%)			
実数 (人)	指数	前年比 (%)	実数 (人)	指数	前年比 (%)	実数 (人)				指数	前年比 (%)	
常用労働者	723,610	104.7	0.8	420,974	102.4	△ 0.5	302,636	108.1	2.6	51,265	105.2	0.9
一般労働者	515,888	106.3	3.5	322,333	102.7	4.1	193,555	112.5	2.5	35,261	105.1	3.1
パートタイム労働者	207,722	99.5	△ 5.3	98,641	101.4	△ 12.7	109,081	98.6	2.7	16,005	105.5	△ 4.1
パートタイム労働者比率	(%)		前年差 (ポイント)	(%)		前年差 (ポイント)	(%)		前年差 (ポイント)	(%)		前年差 (ポイント)
	28.7	—	△ 1.1	23.4	—	△ 2.6	36.0	—	0.8	31.22	—	0.36



### 3 統計表

第1表 実数表(給与・時間・雇用)

	産 業	現金給与総額	定期給与		特別に支払われた給与		出勤日数	総実労働時間		
			所定内給与	所定外給与	前年差	前年差				
5人以上	調査産業計	539,071	267,237	247,065	20,172	271,834	Δ 6,758	18.2	140.6	
	建設業	526,885	336,466	306,536	29,930	190,419	Δ 254,745	19.9	160.3	
	製造業	668,792	315,690	282,099	33,591	353,102	25,755	19.3	160.7	
	電気・ガス業	1,120,878	390,216	353,831	36,385	730,662	63,882	17.9	145.1	
	情報通信業	929,423	365,962	327,205	38,757	563,461	Δ 239,645	18.8	159.8	
	運輸業, 郵便業	580,542	333,840	291,866	41,974	246,702	3,925	20.5	178.5	
	卸売業, 小売業	370,163	204,977	191,564	13,413	165,186	24,008	17.8	128.3	
	金融業, 保険業	928,464	348,577	330,619	17,958	579,887	98,579	19.0	144.1	
	不動産業, 物品賃貸業	477,722	268,244	244,960	23,284	209,478	105,258	17.9	139.8	
	学術研究等	662,388	332,125	305,531	26,594	330,263	Δ 86,849	18.3	151.1	
	飲食サービス業等	138,731	103,963	98,537	5,426	34,768	Δ 2,018	13.3	80.1	
	生活関連サービス等	450,972	248,434	231,611	16,823	202,538	88,308	16.8	130.7	
	教育, 学習支援業	1,008,611	327,022	322,746	4,276	681,589	47,310	17.2	137.3	
	医療, 福祉	498,489	265,464	251,029	14,435	233,025	Δ 19,087	18.6	137.0	
	複合サービス事業	686,432	293,740	286,710	7,030	392,692	Δ 29,540	18.3	141.8	
	その他のサービス業	452,512	242,941	226,950	15,991	209,571	2,012	18.2	140.0	
30人以上	調査産業計	619,856	292,355	267,089	25,266	327,501	255	18.2	144.8	
	建設業	484,968	387,744	326,441	61,303	97,224	Δ 388,404	19.4	163.8	
	製造業	699,665	320,978	284,224	36,754	378,687	22,766	19.0	159.2	
	電気・ガス業	1,120,878	390,216	353,831	36,385	730,662	53,507	17.9	145.1	
	情報通信業	955,013	371,099	329,883	41,216	583,914	Δ 364,244	18.8	159.0	
	運輸業, 郵便業	615,389	354,338	307,219	47,119	261,051	Δ 9,701	20.7	180.6	
	卸売業, 小売業	409,433	206,380	194,442	11,938	203,053	37,805	17.3	122.2	
	金融業, 保険業	1,021,098	357,540	329,528	28,012	663,558	Δ 25,440	18.6	141.7	
	不動産業, 物品賃貸業	402,818	260,826	243,954	16,872	141,992	Δ 2,573	18.1	144.0	
	学術研究等	954,093	355,495	326,891	28,604	598,598	13,620	19.2	160.4	
	飲食サービス業等	162,004	117,853	112,233	5,620	44,151	1,070	14.6	92.8	
	生活関連サービス等	486,904	251,025	225,014	26,011	235,879	31,033	14.8	112.6	
	教育, 学習支援業	1,154,929	358,625	355,283	3,342	796,304	55,153	17.3	140.2	
	医療, 福祉	570,014	291,728	271,838	19,890	278,286	27,413	18.2	140.8	
	複合サービス事業	X	X	X	X	X	X	X	X	X
	その他のサービス業	376,649	225,917	210,989	14,928	150,732	9,606	17.6	132.7	
5~29人	調査産業計	426,534	232,248	219,171	13,077	194,286	Δ 13,493	18.2	134.7	
	建設業	548,755	309,713	296,152	13,561	239,042	Δ 184,253	20.1	158.6	
	製造業	553,856	296,003	274,190	21,813	257,853	57,632	20.6	166.1	
	電気・ガス業	-	-	-	-	-	-	-	-	-
	情報通信業	824,931	344,988	316,271	28,717	479,943	211,203	18.7	163.3	
	運輸業, 郵便業	478,517	273,827	246,917	26,910	204,690	31,426	19.8	172.1	
	卸売業, 小売業	343,914	204,039	189,640	14,399	139,875	14,629	18.2	132.6	
	金融業, 保険業	850,711	341,054	331,535	9,519	509,657	193,666	19.3	146.1	
	不動産業, 物品賃貸業	535,214	273,937	245,731	28,206	261,277	189,097	17.7	136.7	
	学術研究等	486,902	318,066	292,681	25,385	168,836	Δ 92,207	17.8	145.6	
	飲食サービス業等	128,450	97,827	92,486	5,341	30,623	Δ 3,291	12.7	74.4	
	生活関連サービス等	426,173	246,645	236,163	10,482	179,528	125,302	18.2	143.1	
	教育, 学習支援業	648,859	249,319	242,747	6,572	399,540	8,150	17.0	130.1	
	医療, 福祉	377,658	221,095	215,874	5,221	156,563	Δ 97,826	19.3	130.9	
	複合サービス事業	694,806	295,198	292,043	3,155	399,608	18,565	19.3	147.3	
	その他のサービス業	605,442	277,259	259,125	18,134	328,183	Δ 32,006	19.4	154.6	



所定内労働時間	所定外労働時間	常用労働者	一般労働者	パートタイム労働者	パートタイム		入職率		離職率		産 業
					労働者比率	前年差(ポイント)	前年差(ポイント)	前年差(ポイント)			
130.2	10.4	723,610	515,888	207,722	28.7	△ 1.1	1.39	△ 0.03	1.39	0.16	調査産業計
149.2	11.1	35,209	33,271	1,938	5.5	1.6	0.28	△ 0.26	0.52	0.27	建設業
146.0	14.7	142,622	128,967	13,655	9.6	△ 0.8	0.60	△ 0.63	0.55	△ 0.91	製造業
135.3	9.8	2,325	2,121	204	8.8	0.9	0.17	0.17	0.34	0.34	電気・ガス業
140.0	19.8	10,384	9,861	523	5.0	1.6	3.88	3.70	0.93	0.22	情報通信業
149.4	29.1	45,789	39,246	6,543	14.3	△ 2.9	1.22	0.95	1.60	△ 0.01	運輸業, 郵便業
120.1	8.2	131,290	65,195	66,095	50.3	△ 2.3	2.05	△ 0.55	1.27	△ 0.19	卸売業, 小売業
135.0	9.1	16,185	14,853	1,332	8.2	1.5	0.68	△ 0.24	0.54	△ 0.55	金融業, 保険業
127.6	12.2	8,694	5,759	2,935	33.8	0.4	1.04	0.92	1.05	1.03	不動産業, 物品賃貸業
135.7	15.4	15,794	14,934	860	5.4	△ 0.2	1.48	1.16	2.11	1.73	学術研究等
75.8	4.3	54,347	7,459	46,888	86.3	5.4	4.28	△ 0.42	5.51	2.38	飲食サービス業等
122.9	7.8	15,144	10,473	4,671	30.8	△ 9.5	0.27	△ 1.75	3.09	1.12	生活関連サービス等
126.2	11.1	46,709	35,230	11,479	24.6	△ 6.0	0.42	△ 0.02	0.12	△ 0.47	教育, 学習支援業
132.7	4.3	135,579	98,720	36,859	27.2	0.6	1.03	0.62	1.03	0.48	医療, 福祉
137.8	4.0	5,866	5,436	430	7.3	1.5	1.55	0.58	0.21	△ 0.52	複合サービス事業
132.5	7.5	57,622	44,315	13,307	23.1	△ 9.5	1.62	0.18	1.94	0.81	その他のサービス業
132.7	12.1	420,974	322,333	98,641	23.4	△ 2.6	1.05	0.06	1.17	0.23	調査産業計
148.0	15.8	12,118	11,859	259	2.1	△ 1.0	0.83	0.40	0.30	△ 0.49	建設業
144.0	15.2	112,466	101,838	10,628	9.4	△ 1.4	0.69	△ 0.32	0.55	△ 0.17	製造業
135.3	9.8	2,325	2,121	204	8.8	1.1	0.17	0.17	0.34	0.34	電気・ガス業
139.1	19.9	8,376	7,918	458	5.5	2.9	4.55	4.33	0.73	0.08	情報通信業
148.3	32.3	34,049	30,029	4,020	11.8	△ 10.6	0.47	0.12	1.32	△ 0.54	運輸業, 郵便業
114.7	7.5	52,354	23,746	28,608	54.6	0.6	1.05	△ 0.21	1.21	0.32	卸売業, 小売業
128.9	12.8	7,392	6,650	742	10.0	△ 2.2	1.49	1.06	1.18	0.53	金融業, 保険業
131.2	12.8	3,781	2,697	1,084	28.7	9.6	1.35	0.94	1.06	1.01	不動産業, 物品賃貸業
142.9	17.5	5,969	5,907	62	1.0	△ 1.5	1.40	0.61	0.81	0.55	学術研究等
87.6	5.2	16,800	3,862	12,938	77.0	△ 4.4	2.88	△ 1.20	2.33	0.18	飲食サービス業等
102.6	10.0	6,120	3,762	2,358	38.5	△ 5.2	0.65	△ 0.71	5.43	3.14	生活関連サービス等
128.5	11.7	33,224	26,672	6,552	19.7	△ 8.4	0.59	0.35	0.17	△ 0.29	教育, 学習支援業
135.7	5.1	84,916	65,104	19,812	23.3	△ 0.3	0.74	0.11	1.32	0.68	医療, 福祉
X	X	X	X	X	X	X	X	X	X	X	複合サービス事業
125.8	6.9	38,476	27,681	10,795	28.1	△ 8.8	2.12	0.36	2.64	1.13	その他のサービス業
126.6	8.1	302,636	193,555	109,081	36.0	0.8	1.86	△ 0.17	1.69	0.05	調査産業計
149.9	8.7	23,091	21,412	1,679	7.3	3.1	0.00	△ 0.59	0.64	0.64	建設業
153.4	12.7	30,156	27,129	3,027	10.0	1.6	0.29	△ 1.72	0.52	△ 3.56	製造業
-	-	-	-	-	-	-	-	-	-	-	電気・ガス業
143.9	19.4	2,008	1,943	65	3.2	△ 3.1	1.19	1.19	1.73	0.73	情報通信業
152.5	19.6	11,740	9,217	2,523	21.5	17.3	3.44	3.44	2.40	1.59	運輸業, 郵便業
123.8	8.8	78,936	41,449	37,487	47.5	△ 4.2	2.72	△ 0.79	1.31	△ 0.52	卸売業, 小売業
140.0	6.1	8,793	8,203	590	6.7	4.5	0.00	△ 1.39	0.00	△ 1.51	金融業, 保険業
124.9	11.8	4,913	3,062	1,851	37.7	△ 7.1	0.79	0.79	1.04	1.04	不動産業, 物品賃貸業
131.4	14.2	9,825	9,027	798	8.1	△ 0.3	1.53	1.53	2.89	2.43	学術研究等
70.5	3.9	37,547	3,597	33,950	90.4	9.7	4.89	△ 0.12	6.90	3.26	飲食サービス業等
136.8	6.3	9,024	6,711	2,313	25.6	△ 12.4	0.00	△ 2.50	1.44	△ 0.30	生活関連サービス等
120.5	9.6	13,485	8,558	4,927	36.5	0.2	0.00	△ 0.88	0.00	△ 0.88	教育, 学習支援業
127.8	3.1	50,663	33,616	17,047	33.6	1.5	1.53	1.53	0.53	0.16	医療, 福祉
145.9	1.4	3,309	2,997	312	9.4	7.1	1.19	△ 0.25	0.00	△ 1.05	複合サービス事業
145.9	8.7	19,146	16,634	2,512	13.1	△ 9.6	0.62	△ 0.21	0.52	0.11	その他のサービス業

第2-1表 現金給与指数  
5人以上

	調査産業計		建設業		製造業		電気・ガス業		情報通信業		運輸業, 郵便業		卸売業, 小売業		金融業, 保険業	
	前年比		前年比		前年比		前年比		前年比		前年比		前年比		前年比	
令和3年	99.0	Δ 1.0	96.5	Δ 3.6	100.0	0.0	103.1	3.2	100.5	0.5	96.8	Δ 3.2	100.0	0.0	96.8	Δ 3.2
令和4年	101.6	2.6	106.2	10.1	104.8	4.8	107.4	4.2	112.3	11.7	99.0	2.3	107.1	7.1	102.2	5.6
令和5年	103.6	2.0	115.8	9.0	108.6	3.6	97.9	Δ 8.8	112.3	0.0	102.5	3.5	103.8	Δ 3.1	106.1	3.8
令和5年12月	178.5	5.6	221.2	47.4	177.0	2.4	209.6	Δ 2.1	290.7	Δ 3.5	168.5	13.9	152.5	Δ 1.7	214.7	Δ 4.0
令和6年1月	92.6	6.8	103.7	13.1	90.9	1.7	79.4	Δ 5.3	89.8	11.0	97.2	13.4	88.8	Δ 4.6	82.9	3.2
令和6年2月	89.3	4.7	99.7	9.6	85.4	Δ 0.7	76.2	Δ 3.3	87.7	5.7	95.7	9.7	88.8	Δ 3.0	79.6	0.6
令和6年3月	93.5	1.4	98.5	Δ 2.2	87.5	Δ 16.2	77.2	Δ 0.4	89.1	2.4	100.2	4.0	90.1	Δ 4.0	82.1	Δ 1.1
令和6年4月	93.2	3.2	124.2	16.7	93.5	Δ 0.1	85.4	Δ 4.7	89.4	8.0	99.9	7.1	91.4	Δ 7.2	84.4	5.1
令和6年5月	94.5	4.7	98.9	5.7	92.7	0.8	77.4	Δ 1.4	87.9	7.7	105.0	19.5	93.4	2.1	86.1	8.6
令和6年6月	153.6	3.8	184.6	40.3	148.6	0.9	206.1	7.2	172.5	2.9	124.2	7.5	119.7	Δ 7.9	160.4	Δ 18.9
令和6年7月	120.9	3.1	125.3	Δ 11.2	139.3	2.4	81.2	Δ 1.3	135.3	8.6	136.2	15.0	139.5	8.9	95.9	Δ 5.9
令和6年8月	92.7	2.4	94.2	Δ 17.9	91.8	0.9	76.5	Δ 3.0	93.7	10.9	106.3	2.5	97.4	6.8	92.1	10.6
令和6年9月	90.7	1.3	90.6	Δ 6.4	90.0	Δ 0.1	77.0	Δ 4.9	90.6	7.1	97.7	10.9	96.3	4.4	96.3	12.4
令和6年10月	92.6	4.9	101.8	Δ 0.6	94.5	0.9	78.1	Δ 4.6	94.2	12.1	100.0	12.1	95.1	11.0	88.6	7.4
令和6年11月	105.0	8.7	121.8	15.7	112.8	1.0	75.9	Δ 5.0	104.6	15.3	107.8	12.4	101.3	1.8	90.2	8.4
令和6年12月	183.3	0.7	145.4	Δ 34.1	191.8	5.4	219.6	4.4	233.1	Δ 19.1	178.4	7.8	168.3	10.1	235.5	14.3

30人以上

	調査産業計		建設業		製造業		電気・ガス業		情報通信業		運輸業, 郵便業		卸売業, 小売業		金融業, 保険業	
	前年比		前年比		前年比		前年比		前年比		前年比		前年比		前年比	
令和3年	98.4	Δ 1.6	103.7	3.6	98.6	Δ 1.4	103.2	3.2	101.3	1.2	92.9	Δ 7.2	98.0	Δ 2.0	104.3	4.3
令和4年	101.4	3.0	111.8	7.8	103.9	5.4	107.7	4.4	116.2	14.7	95.5	2.8	106.3	8.5	104.5	0.2
令和5年	101.1	Δ 0.3	121.4	8.6	106.4	2.4	93.0	Δ 13.6	112.1	Δ 3.5	94.9	Δ 0.6	98.6	Δ 7.2	112.5	7.7
令和5年12月	178.7	1.5	221.7	18.2	177.7	3.6	199.4	Δ 3.8	308.7	Δ 7.0	165.1	20.0	156.9	Δ 3.6	254.8	9.8
令和6年1月	90.6	7.5	111.0	27.0	87.8	0.7	72.6	Δ 10.9	87.7	13.3	94.5	21.8	89.7	4.8	80.7	Δ 1.3
令和6年2月	86.3	5.0	105.0	12.8	82.1	Δ 1.0	70.0	Δ 7.3	84.8	5.2	93.2	22.1	88.1	3.2	79.5	Δ 2.1
令和6年3月	91.7	4.2	113.0	17.1	84.0	Δ 14.0	71.3	Δ 5.1	86.1	7.5	96.2	13.6	90.8	3.5	81.4	Δ 1.0
令和6年4月	90.3	3.7	135.4	1.9	91.4	0.4	76.2	Δ 12.2	86.9	7.4	97.0	19.6	91.3	0.2	83.3	2.0
令和6年5月	91.9	5.0	105.4	6.7	89.2	1.8	72.5	Δ 3.6	85.1	6.9	97.7	20.8	91.3	8.9	81.6	2.4
令和6年6月	166.0	9.3	300.2	75.5	152.9	3.8	202.7	6.3	176.0	Δ 2.9	127.8	16.2	118.9	4.3	227.7	Δ 5.7
令和6年7月	121.0	7.5	131.3	0.2	133.9	1.1	76.4	Δ 2.7	136.7	10.5	137.0	28.8	159.4	22.6	88.3	Δ 2.4
令和6年8月	89.6	3.8	97.2	Δ 7.0	86.6	Δ 0.3	71.9	Δ 4.4	88.7	10.5	110.0	8.3	90.5	9.2	84.2	1.8
令和6年9月	87.5	2.2	99.4	0.5	85.6	Δ 1.7	72.4	Δ 5.2	87.6	8.4	98.0	21.7	87.1	Δ 3.1	84.3	1.2
令和6年10月	90.8	5.8	119.9	7.6	91.1	0.2	73.5	Δ 6.7	91.1	12.3	99.4	24.4	88.6	6.2	86.8	3.7
令和6年11月	105.9	14.5	174.2	71.1	111.7	2.8	71.4	Δ 7.0	103.9	16.5	108.4	24.6	102.1	17.2	87.2	5.1
令和6年12月	187.5	2.9	121.5	Δ 44.0	188.0	4.1	206.5	2.6	230.1	Δ 26.4	178.9	10.1	177.3	13.4	244.4	Δ 1.5

5~29人

	調査産業計		建設業		製造業		電気・ガス業		情報通信業		運輸業, 郵便業		卸売業, 小売業		金融業, 保険業	
	前年比		前年比		前年比		前年比		前年比		前年比		前年比		前年比	
令和3年	100.1	0.1	93.0	Δ 7.0	107.7	7.8	99.1	Δ 0.9	95.3	Δ 4.7	105.8	5.8	101.5	1.5	87.8	Δ 12.2
令和4年	101.9	1.8	103.3	11.1	109.7	1.9	X	X	89.2	Δ 6.4	105.4	Δ 0.4	107.8	6.2	98.9	12.6
令和5年	108.0	6.0	112.5	8.9	119.6	9.0	115.4	X	113.4	27.1	122.7	16.4	108.0	0.2	98.8	Δ 0.1
令和5年12月	178.1	14.2	220.2	68.3	174.2	Δ 4.0	245.5	X	186.6	56.0	168.6	Δ 3.2	149.7	0.5	170.9	Δ 19.7
令和6年1月	96.2	6.3	98.0	5.0	106.4	9.2	104.2	11.8	103.5	2.7	101.7	Δ 4.6	88.4	Δ 10.7	85.7	7.7
令和6年2月	94.9	4.9	95.4	7.4	101.9	2.2	98.8	7.9	105.1	7.4	99.4	Δ 14.4	89.5	Δ 7.1	80.7	3.9
令和6年3月	96.7	Δ 2.7	88.7	Δ 13.3	105.0	Δ 24.4	98.7	13.2	107.3	Δ 13.4	108.4	Δ 14.6	89.9	Δ 9.0	83.7	Δ 0.9
令和6年4月	98.4	2.7	116.1	29.9	103.1	Δ 0.7	117.8	16.6	105.0	9.9	104.4	Δ 16.9	91.8	Δ 12.0	86.5	8.5
令和6年5月	99.4	4.7	94.0	5.3	110.2	Δ 2.7	95.4	4.5	105.3	10.8	123.2	17.0	95.3	Δ 2.3	91.2	14.6
令和6年6月	130.5	Δ 5.5	113.4	7.7	124.2	Δ 10.5	224.0	11.4	161.2	46.5	107.0	Δ 16.1	120.7	Δ 15.1	103.6	Δ 35.2
令和6年7月	120.7	Δ 3.8	120.4	Δ 17.4	166.1	11.6	-	-	132.1	Δ 1.1	126.9	Δ 15.5	125.8	Δ 0.9	103.6	Δ 8.8
令和6年8月	98.9	0.9	91.5	Δ 23.5	118.5	7.5	-	-	122.1	12.5	87.1	Δ 17.7	102.6	5.2	100.1	18.3
令和6年9月	97.1	0.8	84.6	Δ 10.4	112.5	10.1	-	-	108.9	2.5	90.2	Δ 16.2	103.2	9.7	107.8	21.4
令和6年10月	96.3	4.1	90.1	Δ 5.8	111.5	6.3	-	-	113.0	11.1	95.0	Δ 16.4	100.2	14.4	91.3	10.9
令和6年11月	103.4	Δ 0.4	89.3	Δ 15.9	117.1	Δ 4.1	-	-	111.7	9.9	98.5	Δ 16.9	100.9	Δ 7.3	93.9	11.3
令和6年12月	175.7	Δ 2.3	158.3	Δ 28.1	210.4	19.1	-	-	254.8	36.5	165.0	Δ 2.1	162.2	7.6	229.3	34.2

不動産業, 物品賃貸業	学術研究等		飲食サービス業等		生活関連サービス等		教育, 学習支援業		医療, 福祉		複合サービス事業		その他のサービス業			
	前年比	前年比	前年比	前年比	前年比	前年比	前年比	前年比	前年比	前年比	前年比	前年比	前年比			
79.2	Δ 20.8	100.2	0.2	92.1	Δ 7.9	97.3	Δ 2.7	96.9	Δ 3.1	97.4	Δ 2.6	101.5	1.4	106.4	6.4	令和3年
107.3	35.5	107.6	7.4	91.8	Δ 0.3	111.6	14.7	96.0	Δ 0.9	95.3	Δ 2.2	102.8	1.3	105.7	Δ 0.7	令和4年
108.3	0.9	111.7	3.8	101.1	10.1	113.0	1.3	108.5	13.0	92.7	Δ 2.7	104.8	1.9	104.4	Δ 1.2	令和5年
145.3	Δ 6.2	201.2	5.6	130.1	14.1	159.1	7.3	253.0	29.6	160.1	Δ 5.2	200.7	Δ 1.1	177.5	2.5	令和5年12月
99.3	10.9	87.0	Δ 3.4	102.6	9.6	115.5	18.3	90.9	11.5	94.2	18.3	80.8	Δ 8.1	93.8	8.8	令和6年1月
119.8	3.4	92.1	1.0	100.1	11.5	113.3	26.3	89.4	5.4	86.0	15.3	81.4	Δ 6.0	93.9	6.1	令和6年2月
101.2	10.5	107.6	10.9	104.4	11.2	114.8	14.6	124.4	52.5	85.3	10.3	82.9	Δ 5.3	95.1	3.0	令和6年3月
105.1	11.8	89.9	Δ 3.2	100.4	1.6	115.8	5.9	87.9	7.7	84.4	9.0	94.2	9.2	95.0	6.3	令和6年4月
122.1	32.9	93.5	Δ 6.3	103.7	0.5	121.1	27.5	92.9	11.0	91.1	3.9	104.9	Δ 2.3	98.7	8.9	令和6年5月
130.6	15.9	174.1	4.7	110.6	Δ 4.6	245.9	30.3	243.1	14.8	146.6	5.7	156.4	Δ 9.5	146.7	2.1	令和6年6月
129.9	3.3	116.4	Δ 6.2	105.3	Δ 4.5	123.9	4.7	91.4	Δ 9.7	102.8	10.5	83.5	2.0	121.1	11.5	令和6年7月
137.7	1.6	100.7	13.3	90.8	Δ 8.5	124.2	18.6	90.3	14.7	84.9	7.5	83.7	Δ 3.9	97.8	3.8	令和6年8月
116.4	12.1	118.3	Δ 16.0	85.4	Δ 8.9	141.2	29.1	88.5	6.5	82.9	5.7	83.0	2.9	93.7	1.6	令和6年9月
118.4	8.3	98.6	5.7	94.4	Δ 0.2	128.4	18.0	90.2	8.2	84.9	7.7	82.9	Δ 0.4	95.1	5.0	令和6年10月
140.6	2.1	126.3	25.9	92.6	Δ 3.8	134.5	22.6	96.1	12.9	96.7	18.7	85.4	2.0	115.0	22.0	令和6年11月
203.4	34.5	186.6	Δ 10.9	125.3	Δ 4.4	234.9	42.4	277.9	8.9	159.8	0.1	190.8	Δ 3.6	175.1	Δ 0.1	令和6年12月

不動産業, 物品賃貸業	学術研究等		飲食サービス業等		生活関連サービス等		教育, 学習支援業		医療, 福祉		複合サービス事業		その他のサービス業			
	前年比	前年比	前年比	前年比	前年比	前年比	前年比	前年比	前年比	前年比	前年比	前年比	前年比			
98.4	Δ 1.6	89.4	Δ 10.5	95.4	Δ 4.6	84.5	Δ 15.5	93.7	Δ 6.3	101.1	1.1	X	X	95.9	Δ 4.1	令和3年
107.4	9.1	100.2	12.1	100.2	5.0	161.7	91.4	94.9	1.3	99.2	Δ 1.9	X	X	97.9	2.1	令和4年
103.6	Δ 3.5	97.9	Δ 2.3	100.1	Δ 0.1	173.1	7.1	105.8	11.5	90.8	Δ 8.5	X	X	98.2	0.3	令和5年
139.8	2.8	207.4	Δ 0.1	132.7	3.7	257.8	Δ 0.9	260.1	25.1	146.6	Δ 18.6	X	X	142.7	Δ 3.5	令和5年12月
81.1	Δ 2.5	77.4	1.8	106.7	7.1	129.2	Δ 16.2	91.2	17.4	92.4	12.5	X	X	88.7	2.7	令和6年1月
115.3	Δ 8.6	77.5	1.6	109.0	21.2	119.5	Δ 18.2	90.3	13.4	82.4	8.6	X	X	88.9	2.1	令和6年2月
81.6	Δ 2.4	79.7	Δ 2.1	108.0	13.0	125.5	Δ 25.7	135.5	72.6	81.3	6.4	X	X	90.6	Δ 1.8	令和6年3月
86.3	0.3	78.5	Δ 2.6	105.9	9.1	125.9	Δ 34.0	86.3	15.1	81.9	7.3	X	X	90.5	1.8	令和6年4月
82.1	Δ 3.6	86.9	Δ 7.6	111.5	15.1	120.6	Δ 15.1	91.1	14.7	91.7	1.8	X	X	98.1	12.1	令和6年5月
115.6	6.6	176.2	16.5	140.5	15.1	302.0	Δ 24.7	263.7	15.1	151.9	8.8	X	X	135.0	12.3	令和6年6月
100.7	14.7	92.6	Δ 17.9	126.2	21.7	141.8	Δ 14.6	90.0	12.6	100.6	11.8	X	X	122.9	2.2	令和6年7月
123.4	Δ 13.0	92.3	20.8	100.9	5.0	128.0	Δ 8.2	88.0	15.2	82.0	6.8	X	X	96.6	1.5	令和6年8月
84.5	Δ 5.9	97.2	Δ 19.5	107.9	14.5	164.7	5.4	86.1	9.7	80.9	6.7	X	X	93.3	3.2	令和6年9月
86.8	Δ 0.7	79.2	1.8	107.6	11.4	159.9	8.2	89.4	11.5	83.3	9.2	X	X	94.4	3.3	令和6年10月
83.8	Δ 27.3	80.4	1.8	109.6	14.2	163.5	10.4	88.7	12.0	97.1	23.4	X	X	121.1	32.2	令和6年11月
131.0	Δ 4.2	211.3	1.5	143.0	4.9	309.1	9.6	284.1	8.9	161.1	10.3	X	X	156.3	5.3	令和6年12月

不動産業, 物品賃貸業	学術研究等		飲食サービス業等		生活関連サービス等		教育, 学習支援業		医療, 福祉		複合サービス事業		その他のサービス業			
	前年比	前年比	前年比	前年比	前年比	前年比	前年比	前年比	前年比	前年比	前年比	前年比	前年比			
67.4	Δ 32.6	110.2	10.2	90.5	Δ 9.6	101.4	1.5	106.0	6.0	88.4	Δ 11.6	97.7	Δ 2.2	123.8	23.7	令和3年
100.3	48.8	120.3	9.2	87.1	Δ 3.8	87.3	Δ 13.9	96.8	Δ 8.7	87.4	Δ 1.1	95.8	Δ 1.9	117.4	Δ 5.2	令和4年
103.7	3.4	126.6	5.2	101.6	16.6	82.1	Δ 6.0	116.1	19.9	97.8	11.9	94.9	Δ 0.9	111.8	Δ 4.8	令和5年
138.5	Δ 11.2	194.0	1.4	128.7	21.1	107.7	12.4	228.0	55.2	198.5	37.0	178.2	Δ 5.9	225.9	6.0	令和5年12月
100.6	25.8	97.5	Δ 5.7	100.6	10.9	108.5	51.5	86.8	Δ 4.3	100.2	36.1	76.2	Δ 5.2	103.5	18.6	令和6年1月
102.2	22.2	108.0	2.4	96.0	6.8	109.9	73.6	83.9	Δ 15.1	97.0	34.5	80.9	1.4	103.6	11.6	令和6年2月
103.8	24.5	137.3	22.6	102.6	10.0	109.4	62.6	84.5	Δ 4.0	97.2	21.0	81.7	Δ 1.6	103.4	10.4	令和6年3月
106.1	24.7	102.7	Δ 0.9	97.7	Δ 1.9	111.1	59.4	90.4	Δ 10.7	91.6	13.2	96.7	24.1	102.4	12.4	令和6年4月
143.4	75.5	101.6	0.1	99.9	Δ 6.0	121.7	69.7	94.5	Δ 1.6	92.2	13.8	97.1	Δ 4.5	99.0	2.4	令和6年5月
122.6	27.8	174.7	Δ 1.1	96.0	Δ 15.0	217.9	158.8	153.0	4.4	138.2	0.9	138.5	Δ 6.3	164.7	Δ 13.1	令和6年6月
137.7	Δ 4.4	142.1	7.7	95.2	Δ 16.2	114.9	21.1	90.8	Δ 46.5	111.0	8.7	80.7	7.6	116.4	33.9	令和6年7月
127.6	23.6	110.9	10.5	86.4	Δ 14.3	121.9	39.3	92.6	10.0	96.4	12.4	80.3	Δ 4.6	98.3	5.8	令和6年8月
129.8	30.3	141.4	Δ 11.1	75.8	Δ 18.9	129.4	49.8	91.5	Δ 5.0	90.8	5.1	79.7	5.4	93.0	Δ 3.0	令和6年9月
131.0	15.9	119.6	10.6	88.6	Δ 5.5	112.8	25.6	88.3	Δ 3.5	91.8	6.4	79.9	5.1	95.0	6.4	令和6年10月
176.5	29.2	172.9	40.5	84.9	Δ 12.0	120.0	32.0	117.4	14.5	98.7	9.7	84.3	5.9	103.4	3.9	令和6年11月
244.6	76.6	168.7	Δ 13.0	117.4	Δ 8.9	197.7	83.6	238.0	4.4	161.7	Δ 18.7	186.8	4.8	203.7	Δ 9.8	令和6年12月

第2-2表 定期給与指数  
5人以上

	調査産業計		建設業		製造業		電気・ガス業		情報通信業		運輸業, 郵便業		卸売業, 小売業		金融業, 保険業	
	前年比		前年比		前年比		前年比		前年比		前年比		前年比		前年比	
令和3年	99.2	Δ 0.8	102.3	2.3	99.9	Δ 0.1	105.5	5.5	101.2	1.2	97.2	Δ 2.8	98.7	Δ 1.3	99.0	Δ 1.0
令和4年	101.0	1.8	112.3	9.8	102.2	2.3	109.1	3.4	105.8	4.5	101.2	4.1	104.5	5.9	102.2	3.2
令和5年	103.2	2.2	117.3	4.5	106.5	4.2	98.2	Δ 10.0	108.6	2.6	103.2	2.0	103.2	Δ 1.2	107.6	5.3
令和5年12月	104.2	2.7	121.5	9.4	106.4	1.9	99.5	Δ 7.6	113.0	7.1	105.9	1.5	101.8	Δ 2.6	110.5	8.3
令和6年1月	106.3	4.0	121.8	13.2	104.4	Δ 0.8	99.9	Δ 6.4	115.9	10.9	110.8	11.0	100.4	Δ 6.1	107.2	3.4
令和6年2月	107.0	4.9	122.9	10.5	104.5	Δ 0.3	98.3	Δ 3.2	113.7	5.5	110.9	9.2	101.5	Δ 1.8	103.1	0.8
令和6年3月	106.6	3.7	122.0	5.5	104.8	Δ 1.2	99.2	Δ 0.6	114.7	7.2	114.7	7.9	101.0	Δ 1.9	102.2	Δ 1.3
令和6年4月	108.0	3.4	126.5	11.0	108.0	1.4	100.9	Δ 2.8	115.9	7.7	116.4	10.9	103.0	Δ 5.8	106.9	3.4
令和6年5月	108.2	4.4	121.0	8.0	106.7	Δ 0.4	99.7	Δ 1.5	114.0	7.5	115.8	14.1	104.1	Δ 0.9	105.7	3.1
令和6年6月	108.6	3.6	122.1	3.0	108.0	Δ 0.7	98.6	Δ 2.2	117.9	9.7	117.1	17.0	104.2	Δ 0.8	107.3	Δ 0.1
令和6年7月	108.2	3.0	115.7	Δ 2.6	109.3	Δ 0.2	100.3	Δ 3.3	117.7	8.1	113.0	8.1	105.5	2.5	120.0	8.4
令和6年8月	107.0	3.3	112.5	Δ 3.3	108.0	1.2	98.7	Δ 3.0	119.0	9.3	112.5	8.7	103.6	2.3	119.3	10.6
令和6年9月	107.0	2.1	113.5	Δ 6.2	109.9	1.4	99.3	Δ 3.1	116.8	6.3	113.6	10.6	104.0	2.9	115.5	8.5
令和6年10月	109.4	4.6	125.5	2.4	110.2	0.8	99.8	Δ 5.5	121.0	10.8	116.6	12.2	105.6	7.8	114.2	7.3
令和6年11月	109.5	3.5	118.0	Δ 7.0	111.0	2.1	97.9	Δ 5.0	121.4	10.1	117.3	10.5	105.9	4.1	116.8	8.4
令和6年12月	109.7	4.2	116.4	Δ 4.9	111.0	2.9	98.6	Δ 4.2	119.3	5.7	119.6	12.8	107.3	5.2	114.7	5.2

30人以上

	調査産業計		建設業		製造業		電気・ガス業		情報通信業		運輸業, 郵便業		卸売業, 小売業		金融業, 保険業	
	前年比		前年比		前年比		前年比		前年比		前年比		前年比		前年比	
令和3年	98.5	Δ 1.5	106.0	6.0	99.1	Δ 0.8	101.9	1.9	101.8	1.8	95.5	Δ 4.5	97.8	Δ 2.2	100.0	0.0
令和4年	100.4	1.9	117.2	10.6	102.0	2.9	109.2	7.2	108.2	6.3	97.1	1.7	104.7	7.1	99.0	Δ 1.0
令和5年	100.7	0.3	125.6	7.2	105.0	2.9	91.7	Δ 16.0	106.9	Δ 1.2	93.8	Δ 3.4	97.9	Δ 6.5	105.2	6.3
令和5年12月	101.3	0.1	123.1	4.1	105.6	1.4	93.0	Δ 12.2	111.5	3.0	97.6	Δ 2.2	99.4	Δ 4.8	106.8	9.2
令和6年1月	105.3	4.7	144.0	26.5	102.4	Δ 1.2	90.2	Δ 11.8	115.2	12.8	109.7	21.9	104.8	5.1	101.2	Δ 1.3
令和6年2月	105.2	5.5	136.8	13.8	102.2	Δ 0.4	89.4	Δ 7.1	112.1	5.0	107.9	21.8	101.4	6.2	99.7	Δ 2.1
令和6年3月	105.0	5.1	143.8	19.3	102.6	Δ 0.7	90.5	Δ 5.5	113.4	7.1	111.3	18.0	104.4	10.4	102.2	0.3
令和6年4月	106.4	5.7	141.7	14.7	106.4	2.4	90.5	Δ 8.2	114.8	7.0	112.5	20.8	104.5	5.3	103.2	1.8
令和6年5月	106.7	6.0	130.2	9.8	104.6	0.0	92.4	Δ 3.6	112.4	6.6	112.3	21.4	106.2	8.6	102.4	2.3
令和6年6月	107.5	5.4	136.3	8.6	106.2	0.8	92.1	Δ 4.5	116.9	8.6	113.3	20.8	104.2	7.1	100.9	0.1
令和6年7月	107.5	4.7	135.6	7.8	106.4	Δ 0.9	93.3	Δ 4.5	116.2	10.4	114.2	21.9	106.0	7.6	109.2	0.2
令和6年8月	106.3	5.1	126.7	4.1	104.9	Δ 0.1	91.8	Δ 4.4	117.1	10.6	113.7	18.8	104.8	9.2	105.8	1.7
令和6年9月	106.6	4.3	129.6	0.9	106.2	Δ 0.1	92.4	Δ 5.2	115.0	7.5	113.8	22.0	101.6	4.1	105.1	1.7
令和6年10月	108.7	6.0	151.0	16.0	107.0	0.2	92.9	Δ 7.6	119.5	11.2	115.4	24.6	103.3	6.9	107.8	3.5
令和6年11月	108.8	6.4	141.6	11.2	107.6	1.2	91.1	Δ 6.9	119.8	10.1	117.3	23.5	102.7	4.8	109.4	5.1
令和6年12月	108.5	6.2	126.9	2.1	107.5	1.5	91.7	Δ 6.1	118.5	6.3	119.6	23.0	104.5	5.4	107.9	3.0

5~29人

	調査産業計		建設業		製造業		電気・ガス業		情報通信業		運輸業, 郵便業		卸売業, 小売業		金融業, 保険業	
	前年比		前年比		前年比		前年比		前年比		前年比		前年比		前年比	
令和3年	100.4	0.5	100.7	0.7	103.7	3.7	116.9	17.0	97.8	Δ 2.2	101.4	1.5	99.4	Δ 0.6	97.3	Δ 2.7
令和4年	101.9	1.5	110.0	9.2	103.1	Δ 0.6	X	X	93.2	Δ 4.7	109.1	7.6	104.5	5.1	105.5	8.4
令和5年	107.4	5.4	113.0	2.7	113.3	9.9	123.6	X	117.0	25.5	129.7	18.9	107.2	2.6	110.2	4.5
令和5年12月	109.4	7.3	120.5	12.0	110.3	3.5	124.4	X	120.6	33.3	128.2	13.5	103.7	Δ 1.0	115.0	7.9
令和6年1月	107.7	3.5	108.2	4.6	112.9	2.7	137.5	9.6	120.5	3.3	109.2	Δ 12.8	97.5	Δ 13.3	115.0	8.2
令和6年2月	109.9	4.5	114.2	8.1	114.7	2.0	133.0	7.9	122.3	7.5	114.7	Δ 16.1	101.7	Δ 7.0	108.2	3.9
令和6年3月	109.2	1.8	108.8	Δ 3.1	114.4	Δ 2.1	132.9	14.1	122.2	8.0	119.9	Δ 13.2	98.8	Δ 9.8	104.3	Δ 2.1
令和6年4月	110.7	0.3	117.1	8.4	114.5	Δ 1.5	140.1	12.2	122.2	10.2	123.0	Δ 9.8	102.1	Δ 12.7	112.5	5.3
令和6年5月	110.9	2.8	115.1	7.1	115.5	Δ 1.0	128.5	4.6	122.4	11.1	120.9	Δ 2.6	102.9	Δ 7.0	110.9	4.2
令和6年6月	110.5	1.3	113.3	Δ 0.4	115.8	Δ 5.8	124.3	4.5	123.9	13.6	123.1	6.9	104.5	Δ 5.8	115.5	Δ 0.1
令和6年7月	109.5	1.0	103.8	Δ 8.9	122.0	5.2	-	-	125.8	0.3	102.8	Δ 22.7	105.4	Δ 0.8	132.4	16.1
令和6年8月	108.5	1.1	103.8	Δ 7.6	122.1	9.9	-	-	128.9	4.5	100.6	Δ 18.1	103.0	Δ 2.2	134.2	18.3
令和6年9月	108.1	Δ 0.7	104.0	Δ 10.2	127.0	10.3	-	-	126.4	2.2	104.5	Δ 17.7	105.9	2.0	127.6	14.6
令和6年10月	110.6	2.7	110.7	Δ 5.7	124.3	5.2	-	-	128.7	8.7	112.0	Δ 16.3	107.4	8.4	122.4	11.0
令和6年11月	110.8	Δ 0.8	104.1	Δ 17.2	126.5	8.6	-	-	130.0	9.9	108.5	Δ 20.0	108.4	3.7	126.0	11.5
令和6年12月	111.8	1.5	109.8	Δ 8.9	127.0	11.7	-	-	124.0	2.8	111.2	Δ 13.3	109.4	4.9	123.2	7.1

不動産業, 物品賃貸業	学術研究等		飲食サービス業等		生活関連サービス等		教育, 学習支援業		医療, 福祉		複合サービス事業		その他のサービス業			
	前年比	前年比	前年比	前年比	前年比	前年比	前年比	前年比	前年比	前年比	前年比	前年比	前年比			
80.3	Δ 19.7	103.5	3.5	93.4	Δ 6.7	97.6	Δ 2.4	96.1	Δ 3.9	96.0	Δ 4.0	103.1	3.0	108.9	8.8	令和3年
106.4	32.5	106.0	2.4	89.5	Δ 4.2	105.7	8.3	97.3	1.2	93.6	Δ 2.5	104.9	1.7	109.7	0.7	令和4年
107.4	0.9	107.9	1.8	98.0	9.5	105.6	Δ 0.1	105.6	8.5	93.2	Δ 0.4	108.5	3.4	110.7	0.9	令和5年
118.7	3.7	108.3	3.4	100.3	8.0	109.3	13.3	103.6	9.3	95.2	0.7	104.2	1.6	117.3	7.2	令和5年12月
112.8	11.0	106.3	Δ 3.3	105.1	12.2	121.9	18.8	117.7	11.6	99.6	8.0	104.2	Δ 8.0	112.2	7.7	令和6年1月
112.2	8.4	112.6	1.0	103.1	11.6	118.4	24.8	115.7	5.4	102.7	14.6	102.7	Δ 7.6	113.9	6.1	令和6年2月
114.9	10.4	112.6	Δ 0.1	107.2	11.1	119.1	15.9	115.7	12.7	100.1	12.1	106.8	Δ 1.9	111.6	0.9	令和6年3月
117.9	10.5	109.5	Δ 1.3	103.0	1.9	122.0	22.0	113.8	7.9	98.9	6.9	107.4	Δ 0.7	115.5	6.1	令和6年4月
115.3	10.4	109.8	0.7	106.8	6.4	126.6	26.3	119.0	9.7	101.2	10.2	107.4	Δ 2.3	113.9	5.1	令和6年5月
115.7	10.0	112.0	2.8	104.3	0.6	125.3	21.1	121.1	14.8	98.2	5.6	106.7	Δ 0.8	117.6	4.4	令和6年6月
128.9	14.1	118.7	6.9	98.2	Δ 3.0	127.4	3.9	118.4	9.7	98.6	7.1	106.7	2.2	112.9	4.9	令和6年7月
131.0	11.5	114.6	5.5	93.4	Δ 6.0	129.6	17.2	116.9	14.8	100.3	6.6	107.9	1.9	111.1	1.9	令和6年8月
130.2	10.4	118.7	3.1	87.7	Δ 9.0	137.8	21.2	112.7	4.7	99.7	6.2	106.7	2.7	113.9	1.5	令和6年9月
132.6	13.1	120.2	5.2	96.9	Δ 0.5	135.1	17.1	116.7	8.2	100.8	7.0	106.6	0.5	115.5	4.7	令和6年10月
128.2	3.1	119.9	4.4	94.9	Δ 4.0	142.2	22.7	116.7	8.8	100.1	5.7	110.0	2.0	118.6	4.6	令和6年11月
129.8	7.0	114.6	1.9	96.7	Δ 4.1	137.2	22.7	116.7	11.9	102.2	7.8	105.3	1.4	114.7	Δ 1.0	令和6年12月

不動産業, 物品賃貸業	学術研究等		飲食サービス業等		生活関連サービス等		教育, 学習支援業		医療, 福祉		複合サービス事業		その他のサービス業			
	前年比	前年比	前年比	前年比	前年比	前年比	前年比	前年比	前年比	前年比	前年比	前年比	前年比			
92.5	Δ 7.5	93.7	Δ 6.3	95.6	Δ 4.4	84.3	Δ 15.7	92.5	Δ 7.5	99.4	Δ 0.6	X	X	100.2	0.3	令和3年
100.0	8.1	96.0	2.5	96.4	0.8	150.0	77.9	94.0	1.6	96.6	Δ 2.8	X	X	104.8	4.6	令和4年
96.2	Δ 3.8	97.9	2.0	96.9	0.5	152.5	1.7	100.8	7.2	92.4	Δ 4.3	X	X	108.8	3.8	令和5年
99.8	Δ 0.5	99.2	2.6	100.0	2.4	154.4	Δ 0.3	101.4	9.7	91.6	Δ 5.8	X	X	109.5	5.9	令和5年12月
89.3	Δ 2.3	102.8	1.4	108.7	12.6	137.8	Δ 15.9	118.1	17.5	96.2	1.3	X	X	107.1	1.0	令和6年1月
86.7	Δ 4.6	103.1	1.1	112.7	21.2	127.1	Δ 19.2	116.7	13.3	100.0	8.6	X	X	108.6	2.1	令和6年2月
89.8	Δ 2.3	102.6	0.5	111.1	12.3	127.4	Δ 27.5	116.6	18.9	96.2	7.1	X	X	105.8	Δ 4.9	令和6年3月
92.5	Δ 2.1	104.1	1.4	108.5	8.2	133.5	Δ 15.2	111.6	15.2	96.5	4.9	X	X	111.1	1.7	令和6年4月
90.4	Δ 3.5	105.7	4.1	115.3	15.1	129.4	Δ 14.9	116.0	13.0	99.8	9.2	X	X	110.5	3.1	令和6年5月
91.6	Δ 1.2	106.1	2.7	116.2	17.6	139.3	Δ 18.7	118.5	16.6	98.4	6.0	X	X	112.3	0.8	令和6年6月
90.3	Δ 6.5	104.2	2.2	108.6	11.2	140.4	Δ 17.6	116.4	12.5	97.0	6.2	X	X	115.0	1.7	令和6年7月
93.1	Δ 5.8	103.9	2.0	104.4	5.0	131.8	Δ 11.7	113.7	15.2	99.5	7.9	X	X	110.6	1.1	令和6年8月
93.0	Δ 6.0	105.1	Δ 2.3	111.1	13.9	166.5	3.2	111.3	9.7	98.2	6.7	X	X	114.3	2.9	令和6年9月
92.3	Δ 4.1	104.5	0.5	110.4	10.6	169.1	6.1	115.4	11.4	99.6	8.1	X	X	115.9	3.1	令和6年10月
91.9	Δ 5.9	107.0	1.5	112.1	13.6	175.3	10.5	114.8	12.0	98.2	7.1	X	X	121.0	9.0	令和6年11月
93.3	Δ 5.5	105.2	0.1	107.6	5.9	171.9	4.9	114.1	12.3	100.2	9.9	X	X	115.3	4.2	令和6年12月

不動産業, 物品賃貸業	学術研究等		飲食サービス業等		生活関連サービス等		教育, 学習支援業		医療, 福祉		複合サービス事業		その他のサービス業			
	前年比	前年比	前年比	前年比	前年比	前年比	前年比	前年比	前年比	前年比	前年比	前年比	前年比			
70.9	Δ 29.1	112.0	12.0	92.2	Δ 7.8	101.7	1.7	106.5	6.6	87.6	Δ 12.5	102.2	2.2	122.8	22.9	令和3年
102.5	44.6	116.2	3.8	85.7	Δ 7.0	84.7	Δ 16.7	105.0	Δ 1.4	87.9	0.3	98.0	Δ 4.1	116.4	Δ 5.2	令和4年
106.0	3.4	116.9	0.6	98.5	14.9	82.3	Δ 2.8	119.4	13.7	95.1	8.2	103.4	5.5	111.2	Δ 4.5	令和5年
121.1	5.6	116.3	2.2	100.4	11.3	86.8	24.7	109.7	9.9	104.6	16.2	101.0	14.6	125.8	6.7	令和5年12月
115.5	26.0	109.5	Δ 4.9	103.3	11.7	113.9	51.9	112.7	Δ 4.2	109.4	27.8	101.5	Δ 5.2	121.8	18.8	令和6年1月
117.2	22.2	121.2	2.7	98.6	6.8	113.7	71.2	108.9	Δ 15.1	110.8	32.4	103.9	Δ 1.6	123.7	11.2	令和6年2月
119.0	24.3	121.7	0.9	105.4	10.5	115.1	67.5	109.8	Δ 3.1	111.2	24.9	108.9	4.7	122.0	9.7	令和6年3月
121.7	24.7	114.7	Δ 1.2	100.4	Δ 1.2	116.8	60.9	117.3	Δ 10.5	105.6	12.1	104.4	1.2	122.6	12.0	令和6年4月
119.1	27.1	114.1	0.4	102.7	2.2	125.5	66.9	122.6	Δ 1.7	107.0	14.9	106.2	0.2	118.5	6.5	令和6年5月
118.5	22.7	117.7	5.4	98.6	Δ 7.1	118.5	67.1	122.8	6.9	100.8	7.5	106.8	1.9	125.0	8.0	令和6年6月
145.5	35.5	131.8	12.4	93.2	Δ 9.4	120.8	21.0	117.9	Δ 1.5	104.7	10.3	106.7	6.8	108.0	10.1	令和6年7月
146.4	28.6	124.5	10.9	88.6	Δ 11.0	128.2	39.3	120.2	10.0	106.8	6.8	106.9	5.8	110.0	0.9	令和6年8月
145.0	26.9	131.1	10.1	77.9	Δ 18.9	123.8	36.3	110.0	Δ 12.0	105.7	5.9	106.2	5.5	111.5	Δ 2.7	令和6年9月
150.3	29.5	134.3	10.6	91.0	Δ 5.6	118.5	25.5	114.7	Δ 3.5	106.3	5.9	106.4	5.0	113.3	5.9	令和6年10月
142.2	10.8	131.8	8.9	87.3	Δ 11.9	126.1	32.0	116.6	Δ 2.7	107.5	4.1	112.3	5.9	113.1	Δ 4.2	令和6年11月
143.6	18.6	123.7	6.4	91.9	Δ 8.5	120.3	38.6	118.7	8.2	110.2	5.1	105.7	4.7	112.1	Δ 10.9	令和6年12月

第3-1表 総実労働時間指数  
5人以上

	調査産業計		建設業		製造業		電気・ガス業		情報通信業		運輸業, 郵便業		卸売業, 小売業		金融業, 保険業	
	前年比		前年比		前年比		前年比		前年比		前年比		前年比		前年比	
令和3年	100.8	0.9	99.8	Δ 0.2	101.8	1.8	102.0	2.0	100.7	0.6	102.2	2.3	99.4	Δ 0.6	105.6	5.5
令和4年	100.4	Δ 0.4	106.2	6.4	100.7	Δ 1.1	104.8	2.7	99.1	Δ 1.6	100.2	Δ 2.0	101.9	2.5	99.7	Δ 5.6
令和5年	101.8	1.4	108.6	2.3	102.4	1.7	105.0	0.2	100.2	1.1	103.3	3.1	102.2	0.3	99.1	Δ 0.6
令和5年12月	102.5	1.5	106.1	2.1	103.1	0.2	102.1	2.8	100.4	Δ 0.5	105.3	1.8	102.6	Δ 0.6	100.0	Δ 2.5
令和6年1月	97.2	1.8	98.0	Δ 0.2	92.9	0.2	99.5	Δ 1.4	95.5	10.9	107.4	9.3	98.1	Δ 1.7	86.9	Δ 3.1
令和6年2月	102.5	2.9	103.5	Δ 1.8	102.2	0.4	98.3	1.5	96.7	Δ 6.9	112.0	10.6	102.8	1.1	88.5	Δ 2.4
令和6年3月	103.6	Δ 0.7	108.2	Δ 5.6	102.4	Δ 3.1	103.2	Δ 5.6	100.1	0.5	117.9	6.6	102.6	1.1	92.7	Δ 12.3
令和6年4月	106.9	2.0	107.4	0.7	104.1	Δ 2.1	108.3	1.2	101.3	Δ 4.0	113.2	8.7	107.5	1.0	98.5	1.4
令和6年5月	103.4	4.1	103.8	Δ 1.0	99.0	2.2	103.5	1.7	100.9	9.8	111.7	12.1	103.0	2.3	98.7	Δ 0.5
令和6年6月	106.0	Δ 0.9	103.2	Δ 9.2	105.2	Δ 1.6	100.5	Δ 9.9	101.2	Δ 6.8	112.5	5.0	105.1	Δ 0.6	94.7	Δ 11.3
令和6年7月	105.3	1.5	107.3	Δ 2.7	106.1	0.7	110.4	5.0	103.6	Δ 2.7	110.7	6.0	105.6	2.4	109.0	12.8
令和6年8月	97.7	Δ 1.1	94.9	Δ 8.2	94.8	Δ 3.6	105.7	Δ 1.9	99.6	1.9	106.3	6.1	99.0	Δ 1.0	102.9	7.5
令和6年9月	101.1	Δ 2.6	99.9	Δ 10.5	101.7	Δ 1.8	98.0	Δ 6.2	94.8	Δ 8.8	108.1	3.1	104.4	1.5	94.4	Δ 1.6
令和6年10月	105.1	1.3	106.2	Δ 7.5	105.3	Δ 0.2	108.8	Δ 0.3	103.4	8.6	112.2	8.5	103.7	3.7	106.1	4.7
令和6年11月	105.0	Δ 0.1	105.9	Δ 4.4	106.9	0.6	101.8	Δ 0.7	104.0	1.4	112.1	5.4	104.4	2.3	105.5	11.4
令和6年12月	101.5	Δ 1.6	101.9	Δ 4.0	102.5	Δ 1.1	98.2	Δ 3.3	100.2	Δ 0.1	109.4	3.1	103.2	0.5	100.3	1.8

30人以上

	調査産業計		建設業		製造業		電気・ガス業		情報通信業		運輸業, 郵便業		卸売業, 小売業		金融業, 保険業	
	前年比		前年比		前年比		前年比		前年比		前年比		前年比		前年比	
令和3年	100.2	0.2	103.9	3.8	101.6	1.6	101.7	1.7	99.7	Δ 0.3	99.2	Δ 0.7	97.5	Δ 2.5	102.1	2.1
令和4年	99.8	Δ 0.4	107.7	3.7	100.7	Δ 0.9	106.0	4.2	100.0	0.3	100.9	1.7	97.1	Δ 0.4	95.5	Δ 6.5
令和5年	100.0	0.2	108.6	0.8	102.0	1.3	105.8	Δ 0.2	100.5	0.5	99.4	Δ 1.5	94.0	Δ 3.2	98.7	3.4
令和5年12月	99.9	Δ 0.2	108.3	2.9	102.5	0.0	102.4	2.8	101.9	Δ 0.2	100.1	Δ 3.4	94.2	Δ 3.4	100.3	1.2
令和6年1月	96.7	1.5	100.8	4.0	92.6	0.0	98.8	Δ 3.3	97.4	15.5	109.3	9.8	94.2	1.0	88.9	Δ 0.2
令和6年2月	100.1	1.7	102.9	Δ 1.4	101.1	0.2	98.2	1.3	97.2	Δ 9.2	110.5	13.4	95.0	2.3	86.4	Δ 2.4
令和6年3月	101.4	Δ 1.1	112.7	2.0	101.4	Δ 3.3	103.0	Δ 5.7	100.8	2.8	117.9	12.7	95.9	4.6	91.8	Δ 11.0
令和6年4月	105.1	1.7	107.7	Δ 0.3	103.5	Δ 1.8	107.2	0.1	101.8	Δ 2.9	111.2	13.1	98.9	2.3	99.8	4.4
令和6年5月	102.6	5.0	104.5	3.1	98.4	2.1	105.8	3.9	101.3	11.3	111.1	14.9	96.6	4.4	100.0	2.4
令和6年6月	104.6	Δ 1.1	106.3	Δ 8.7	103.7	Δ 2.1	102.9	Δ 9.7	100.6	Δ 8.9	111.5	9.1	96.2	0.2	95.1	Δ 9.4
令和6年7月	104.6	2.6	110.6	Δ 2.6	105.1	0.7	110.6	3.5	103.7	Δ 2.9	112.7	13.0	97.6	3.5	103.9	9.0
令和6年8月	97.6	0.5	103.3	Δ 1.1	93.9	Δ 3.7	105.9	Δ 3.5	101.2	4.0	109.5	13.4	94.5	2.4	95.5	Δ 3.2
令和6年9月	100.6	Δ 0.9	98.0	Δ 11.1	100.1	Δ 2.2	98.2	Δ 7.7	93.9	Δ 11.0	110.2	11.0	93.7	Δ 0.8	88.7	Δ 6.3
令和6年10月	104.9	2.9	109.0	Δ 3.8	104.4	0.3	109.0	Δ 1.1	102.2	7.7	112.9	16.2	95.7	3.1	104.5	5.0
令和6年11月	104.7	2.0	110.4	0.0	105.1	0.0	102.0	Δ 1.4	105.0	0.2	114.1	14.9	95.5	1.4	99.5	6.4
令和6年12月	100.3	0.0	104.8	Δ 3.1	100.8	Δ 1.5	98.4	Δ 3.3	99.7	Δ 2.3	111.1	11.2	93.1	Δ 1.1	94.5	Δ 3.6

5~29人

	調査産業計		建設業		製造業		電気・ガス業		情報通信業		運輸業, 郵便業		卸売業, 小売業		金融業, 保険業	
	前年比		前年比		前年比		前年比		前年比		前年比		前年比		前年比	
令和3年	101.9	2.0	98.0	Δ 1.9	102.7	2.7	103.8	3.7	105.0	5.0	107.6	7.6	100.9	0.9	109.1	9.2
令和4年	101.4	Δ 0.5	105.5	7.7	100.3	Δ 2.3	X	X	95.4	Δ 9.1	98.6	Δ 8.4	105.9	5.0	104.3	Δ 4.4
令和5年	104.5	3.1	108.6	2.9	103.8	3.5	102.3	X	98.8	3.6	115.7	17.3	108.8	2.7	99.3	Δ 4.8
令和5年12月	106.8	4.2	105.1	1.6	105.2	0.9	101.1	X	94.2	Δ 1.3	121.6	17.5	109.3	1.3	99.6	Δ 6.1
令和6年1月	98.0	2.6	96.6	Δ 2.3	93.3	1.0	101.6	4.3	88.6	Δ 5.1	102.8	7.8	101.5	Δ 3.4	85.9	Δ 5.3
令和6年2月	106.3	4.8	103.9	Δ 2.0	106.3	0.9	98.7	2.6	94.8	2.8	116.4	4.2	108.9	0.2	91.0	Δ 2.4
令和6年3月	107.2	0.4	105.9	Δ 9.3	105.8	Δ 2.2	103.9	Δ 5.4	97.4	Δ 7.9	118.4	Δ 5.8	107.9	Δ 1.5	94.3	Δ 13.2
令和6年4月	109.9	2.8	107.4	1.1	106.2	Δ 2.6	110.6	3.6	100.1	Δ 7.7	118.9	0.3	114.2	Δ 0.1	98.3	Δ 0.8
令和6年5月	104.8	3.1	103.5	Δ 3.1	101.3	2.6	97.9	Δ 3.6	99.4	4.3	113.4	5.9	108.1	0.7	98.5	Δ 2.7
令和6年6月	108.2	Δ 0.5	101.7	Δ 9.5	110.7	Δ 0.2	94.5	Δ 10.6	103.6	1.7	115.4	Δ 3.4	111.9	Δ 1.3	95.3	Δ 12.7
令和6年7月	106.7	0.3	105.6	Δ 2.9	109.8	0.9	-	-	103.4	Δ 1.9	105.6	Δ 9.4	111.9	1.5	114.3	16.2
令和6年8月	98.1	Δ 3.3	90.7	Δ 11.9	97.8	Δ 3.1	-	-	93.7	Δ 5.7	97.6	Δ 11.2	102.7	Δ 3.1	109.9	17.5
令和6年9月	102.0	Δ 5.1	100.9	Δ 10.4	107.7	Δ 0.9	-	-	98.4	0.2	102.3	Δ 14.3	112.8	3.1	99.9	2.3
令和6年10月	105.3	Δ 1.5	104.9	Δ 9.3	108.4	Δ 2.3	-	-	108.4	12.3	110.9	Δ 6.8	110.1	4.2	108.4	4.7
令和6年11月	105.7	Δ 2.8	103.8	Δ 6.7	113.5	2.3	-	-	100.2	5.8	106.5	Δ 14.3	111.3	2.7	111.6	15.6
令和6年12月	103.5	Δ 3.6	100.6	Δ 4.3	108.7	0.2	-	-	102.3	8.6	105.0	Δ 13.7	111.2	1.6	106.3	6.7

不動産業, 物品賃貸業	学術研究等		飲食サービス業等		生活関連サービス等		教育, 学習支援業		医療, 福祉		複合サービス事業		その他のサービス業			
	前年比	前年比	前年比	前年比	前年比	前年比	前年比	前年比	前年比	前年比	前年比	前年比	前年比			
93.2	Δ 6.9	107.0	7.0	94.5	Δ 5.5	92.7	Δ 7.2	97.6	Δ 2.4	101.1	1.1	104.9	4.9	102.3	2.2	令和3年
110.1	18.1	110.1	2.9	94.6	0.1	90.7	Δ 2.2	92.8	Δ 4.9	99.8	Δ 1.3	106.8	1.8	106.4	4.0	令和4年
106.8	Δ 3.0	108.7	Δ 1.3	103.0	8.9	92.6	2.1	100.1	7.9	98.4	Δ 1.4	111.6	4.5	107.2	0.8	令和5年
109.1	Δ 4.7	111.2	2.4	104.7	8.8	95.5	10.0	99.5	13.5	100.1	1.5	110.7	Δ 0.5	108.6	0.2	令和5年12月
100.9	6.2	91.6	Δ 10.8	104.7	7.9	92.9	14.3	103.1	8.3	97.9	3.7	106.4	Δ 2.9	96.6	Δ 2.0	令和6年1月
102.1	Δ 6.5	112.5	1.1	104.1	8.8	95.6	16.4	112.7	14.3	98.4	6.0	98.9	Δ 7.4	104.0	Δ 2.0	令和6年2月
105.1	Δ 1.7	106.2	Δ 8.8	107.9	6.1	99.2	9.5	110.7	5.6	100.2	3.6	102.2	Δ 7.8	104.3	Δ 6.6	令和6年3月
111.9	0.5	106.0	Δ 6.4	104.6	Δ 1.4	103.8	11.9	127.4	15.3	104.2	4.7	110.3	Δ 4.5	109.4	3.1	令和6年4月
105.8	1.1	100.3	Δ 2.5	108.1	2.8	99.6	8.3	120.9	13.2	103.4	9.0	105.4	Δ 3.1	102.3	Δ 0.1	令和6年5月
105.8	Δ 3.0	110.6	Δ 3.8	106.9	Δ 3.2	103.6	11.6	123.0	8.9	103.5	1.9	112.0	Δ 2.1	108.1	Δ 4.8	令和6年6月
109.6	Δ 1.6	108.2	Δ 3.3	99.1	Δ 6.4	106.1	7.8	116.0	10.9	100.5	3.5	105.3	Δ 8.8	108.6	Δ 0.6	令和6年7月
106.4	Δ 1.2	101.9	Δ 0.4	91.5	Δ 13.5	107.6	12.2	86.0	9.6	101.4	1.5	108.6	1.5	102.6	Δ 2.2	令和6年8月
104.6	Δ 2.0	106.9	Δ 5.9	83.5	Δ 18.5	102.6	6.8	111.1	0.1	100.0	Δ 0.3	102.5	Δ 9.4	104.6	Δ 2.9	令和6年9月
112.6	4.4	112.3	4.5	93.7	Δ 9.1	105.4	7.0	122.6	10.8	101.2	0.2	100.0	Δ 10.2	110.1	1.4	令和6年10月
108.3	Δ 10.4	113.0	0.6	90.7	Δ 12.8	110.0	12.5	116.7	1.2	100.7	Δ 0.7	109.0	Δ 1.6	110.0	0.6	令和6年11月
104.6	Δ 4.7	103.6	Δ 8.3	92.2	Δ 12.5	98.5	3.0	107.9	5.4	99.0	Δ 1.1	103.0	Δ 7.2	104.6	Δ 3.6	令和6年12月

不動産業, 物品賃貸業	学術研究等		飲食サービス業等		生活関連サービス等		教育, 学習支援業		医療, 福祉		複合サービス事業		その他のサービス業			
	前年比	前年比	前年比	前年比	前年比	前年比	前年比	前年比	前年比	前年比	前年比	前年比	前年比			
101.7	1.7	103.9	4.0	92.9	Δ 7.0	84.0	Δ 16.0	94.7	Δ 5.4	101.2	1.1	X	X	101.5	1.5	令和3年
110.3	8.5	104.2	0.3	103.6	11.5	102.8	22.4	88.8	Δ 6.2	100.5	Δ 0.7	X	X	105.4	3.8	令和4年
105.2	Δ 4.6	108.4	4.0	103.9	0.3	108.3	5.4	97.2	9.5	96.3	Δ 4.2	X	X	110.1	4.5	令和5年
103.2	Δ 7.0	111.7	10.7	104.8	0.8	106.2	3.6	91.5	9.7	95.8	Δ 3.6	X	X	110.3	6.0	令和5年12月
94.0	0.2	96.7	Δ 4.4	111.5	7.1	91.7	Δ 4.2	104.1	6.7	95.5	Δ 0.5	X	X	97.5	Δ 3.0	令和6年1月
95.3	Δ 10.4	104.0	Δ 4.8	116.1	18.7	90.8	Δ 10.1	107.7	9.7	94.7	1.5	X	X	103.7	Δ 3.1	令和6年2月
98.7	Δ 6.5	100.7	Δ 9.5	111.3	4.3	92.9	Δ 20.1	106.0	Δ 2.6	95.6	1.5	X	X	104.0	Δ 8.9	令和6年3月
103.5	Δ 6.0	105.2	Δ 7.0	112.5	4.2	99.3	Δ 11.0	131.9	18.2	99.0	1.1	X	X	108.9	Δ 1.6	令和6年4月
97.1	Δ 3.0	104.4	1.4	119.6	10.3	99.8	Δ 10.7	121.7	10.1	100.9	8.4	X	X	104.7	Δ 0.2	令和6年5月
97.3	Δ 7.1	108.6	Δ 8.4	122.4	13.9	102.3	Δ 15.2	120.9	1.4	101.6	1.5	X	X	108.1	Δ 6.2	令和6年6月
97.7	Δ 10.2	98.9	Δ 12.9	111.6	6.4	99.4	Δ 7.9	116.8	18.6	98.1	3.3	X	X	112.1	Δ 4.2	令和6年7月
98.9	Δ 7.7	106.0	1.0	102.6	Δ 3.6	89.2	Δ 15.6	84.7	8.9	101.5	4.2	X	X	103.3	Δ 5.1	令和6年8月
94.5	Δ 4.5	99.3	Δ 14.4	113.6	7.8	104.2	Δ 6.1	113.3	8.1	98.3	1.1	X	X	103.4	Δ 7.4	令和6年9月
100.8	Δ 2.9	105.2	Δ 3.0	110.4	4.2	111.3	Δ 4.7	124.2	16.7	100.1	2.9	X	X	109.3	Δ 3.3	令和6年10月
102.8	Δ 7.7	110.1	Δ 4.0	114.2	9.9	106.8	0.2	118.3	11.2	98.4	0.5	X	X	110.7	Δ 1.8	令和6年11月
97.4	Δ 5.0	106.4	Δ 6.7	109.2	2.5	97.2	Δ 8.6	107.4	11.9	96.6	0.9	X	X	103.2	Δ 6.8	令和6年12月

不動産業, 物品賃貸業	学術研究等		飲食サービス業等		生活関連サービス等		教育, 学習支援業		医療, 福祉		複合サービス事業		その他のサービス業			
	前年比	前年比	前年比	前年比	前年比	前年比	前年比	前年比	前年比	前年比	前年比	前年比	前年比			
88.9	Δ 11.1	110.6	10.7	95.2	Δ 4.8	96.0	Δ 4.0	104.1	4.1	101.1	1.2	103.9	3.9	103.4	3.5	令和3年
107.8	21.3	115.2	4.2	90.1	Δ 5.4	84.1	Δ 12.4	102.0	Δ 2.0	99.1	Δ 2.0	101.9	Δ 1.9	107.5	4.0	令和4年
105.3	Δ 2.3	110.2	Δ 4.3	102.7	14.0	83.9	Δ 0.2	106.6	4.5	102.8	3.7	109.8	7.8	101.0	Δ 6.0	令和5年
109.6	Δ 3.8	112.2	Δ 2.2	104.9	13.5	89.7	14.4	117.8	20.7	109.6	11.8	110.9	17.2	104.4	Δ 9.6	令和5年12月
101.0	11.7	89.1	Δ 15.0	101.6	8.4	93.3	26.8	100.2	13.7	103.4	12.9	103.7	Δ 1.5	94.9	Δ 0.6	令和6年1月
101.9	Δ 3.2	119.9	5.5	98.9	4.3	97.9	35.8	124.4	26.2	106.7	15.9	105.2	Δ 5.4	104.7	Δ 0.4	令和6年2月
104.4	2.9	111.4	Δ 8.5	106.4	6.9	102.6	33.6	121.5	30.5	110.4	8.0	106.6	0.7	105.1	Δ 2.4	令和6年3月
112.7	6.8	107.9	Δ 5.2	101.0	Δ 4.0	106.7	29.0	115.6	8.1	115.7	12.2	109.5	Δ 3.4	110.2	13.6	令和6年4月
107.1	4.8	98.8	Δ 4.4	102.6	Δ 1.3	99.7	22.6	117.9	21.2	109.4	10.5	106.6	3.0	97.4	Δ 0.2	令和6年5月
107.0	0.7	113.3	0.8	99.8	Δ 10.6	104.3	34.2	127.2	31.5	108.5	3.6	120.1	5.8	107.5	Δ 2.8	令和6年6月
113.4	6.2	115.8	4.2	93.4	Δ 12.2	109.5	17.6	112.6	Δ 5.3	106.1	4.1	110.2	Δ 4.4	101.4	8.1	令和6年7月
106.7	5.0	100.4	0.3	86.9	Δ 17.7	117.1	29.5	88.6	11.2	103.0	Δ 2.5	111.7	9.0	100.4	3.3	令和6年8月
107.3	0.3	113.4	1.5	71.3	Δ 29.6	101.7	15.6	103.8	Δ 17.2	104.3	Δ 2.6	107.6	Δ 5.9	106.0	5.9	令和6年9月
116.1	10.8	118.5	11.0	86.6	Δ 14.8	102.3	15.5	117.4	Δ 2.3	104.7	Δ 4.0	103.7	Δ 6.3	110.5	10.5	令和6年10月
106.7	Δ 12.5	116.5	5.5	80.4	Δ 22.8	112.1	20.7	111.6	Δ 18.3	106.3	Δ 2.6	114.2	2.2	108.2	5.0	令和6年11月
104.8	Δ 4.4	103.3	Δ 7.9	84.7	Δ 19.3	99.2	10.6	108.1	Δ 8.2	105.1	Δ 4.3	107.4	Δ 3.2	106.1	1.6	令和6年12月

第3-2表 所定内労働時間指数  
5人以上

	調査産業計		建設業		製造業		電気・ガス業		情報通信業		運輸業, 郵便業		卸売業, 小売業		金融業, 保険業	
	前年比		前年比		前年比		前年比		前年比		前年比		前年比		前年比	
令和3年	100.2	0.2	99.7	Δ 0.2	101.5	1.6	98.8	Δ 1.3	99.2	Δ 0.8	101.0	0.9	99.3	Δ 0.8	104.9	4.9
令和4年	99.5	Δ 0.7	104.5	4.8	100.5	Δ 1.0	98.2	Δ 0.6	97.6	Δ 1.6	97.4	Δ 3.6	101.7	2.4	99.0	Δ 5.6
令和5年	101.1	1.6	105.9	1.3	101.9	1.4	102.6	4.5	99.5	1.9	99.4	2.1	101.9	0.2	98.0	Δ 1.0
令和5年12月	101.7	1.9	103.6	0.5	102.6	0.3	99.0	6.8	97.9	Δ 1.2	100.9	0.5	102.2	Δ 0.4	99.3	Δ 3.3
令和6年1月	96.4	2.6	96.7	0.4	92.6	1.2	97.3	0.3	91.8	7.1	98.9	5.7	98.0	Δ 1.2	88.0	Δ 1.1
令和6年2月	101.5	3.2	101.4	Δ 0.9	102.2	1.9	96.7	3.5	93.3	Δ 9.2	102.8	5.8	102.5	0.5	89.3	Δ 1.2
令和6年3月	102.6	Δ 0.2	106.3	Δ 5.1	102.2	Δ 2.4	101.8	Δ 4.1	95.9	Δ 2.6	108.2	2.8	102.0	1.2	93.4	Δ 10.5
令和6年4月	106.2	2.5	106.0	1.1	104.7	Δ 0.8	107.0	4.4	97.8	Δ 6.9	104.9	4.9	107.0	0.7	99.3	2.9
令和6年5月	103.0	4.5	103.7	0.8	99.7	3.2	102.6	4.5	98.6	7.1	104.4	6.6	103.0	2.5	99.4	0.9
令和6年6月	105.4	Δ 0.8	102.2	Δ 8.0	105.8	Δ 1.0	99.6	Δ 8.8	98.2	Δ 9.7	104.9	2.3	105.0	Δ 0.8	95.4	Δ 10.6
令和6年7月	105.1	2.1	107.2	0.5	106.9	2.0	110.1	7.5	99.3	Δ 6.3	105.3	4.2	105.0	1.9	106.6	10.9
令和6年8月	97.4	Δ 1.1	95.3	Δ 5.0	94.8	Δ 3.0	104.7	0.0	94.3	Δ 3.2	100.3	2.8	98.4	Δ 1.6	101.5	6.1
令和6年9月	100.4	Δ 2.6	99.3	Δ 7.6	102.0	Δ 1.2	96.7	Δ 4.0	90.1	Δ 13.3	100.8	0.1	103.6	0.9	93.6	Δ 2.8
令和6年10月	104.1	1.2	104.8	Δ 5.9	105.7	0.8	106.7	2.0	98.0	3.3	105.1	6.8	103.0	3.6	103.5	2.5
令和6年11月	104.1	Δ 0.2	104.6	Δ 3.2	106.8	0.8	101.1	1.9	97.5	Δ 4.6	104.8	3.0	103.5	1.5	103.0	8.8
令和6年12月	100.8	Δ 1.4	101.4	Δ 2.1	102.2	Δ 0.7	97.9	Δ 0.1	94.6	Δ 3.5	102.5	1.1	101.9	Δ 0.5	100.0	1.5

30人以上

	調査産業計		建設業		製造業		電気・ガス業		情報通信業		運輸業, 郵便業		卸売業, 小売業		金融業, 保険業	
	前年比		前年比		前年比		前年比		前年比		前年比		前年比		前年比	
令和3年	99.9	Δ 0.1	102.6	2.5	101.4	1.3	99.0	Δ 1.1	99.3	Δ 0.8	99.5	Δ 0.5	98.0	Δ 1.9	100.4	0.4
令和4年	99.0	Δ 0.9	105.3	2.6	100.3	Δ 1.1	97.8	Δ 1.2	98.1	Δ 1.2	99.9	0.4	97.5	Δ 0.5	92.9	Δ 7.5
令和5年	99.5	0.5	105.1	Δ 0.2	101.1	0.8	103.9	6.2	98.8	0.7	99.2	Δ 0.7	94.5	Δ 3.1	94.5	1.7
令和5年12月	99.5	0.6	105.0	1.2	101.7	0.2	99.7	8.1	97.8	Δ 2.2	100.2	Δ 1.9	94.7	Δ 2.8	96.3	Δ 1.2
令和6年1月	95.9	2.7	99.2	4.5	92.1	1.2	98.5	0.0	91.5	10.2	103.4	8.7	93.9	0.3	87.3	1.7
令和6年2月	99.2	2.1	101.0	0.2	101.0	1.9	97.4	4.4	92.0	Δ 12.0	105.1	9.1	94.8	1.2	84.0	Δ 1.9
令和6年3月	100.4	Δ 1.0	110.7	3.6	101.2	Δ 2.5	102.6	Δ 3.0	94.7	Δ 1.3	112.0	7.5	94.9	3.0	88.5	Δ 10.2
令和6年4月	104.3	2.1	105.8	0.9	104.0	Δ 0.3	106.5	3.8	96.5	Δ 6.3	106.7	8.3	98.2	0.9	96.9	5.1
令和6年5月	102.0	5.2	105.0	6.0	99.1	3.7	105.8	7.4	97.7	8.7	106.5	9.8	96.2	3.1	97.4	4.2
令和6年6月	103.9	Δ 1.5	105.7	Δ 6.4	104.3	Δ 1.1	102.9	Δ 7.1	96.0	Δ 12.3	106.4	2.8	95.2	Δ 1.9	92.5	Δ 9.0
令和6年7月	104.2	2.9	110.6	0.6	105.7	2.0	111.3	6.8	99.1	Δ 6.2	107.0	6.4	97.1	2.3	100.5	10.8
令和6年8月	97.2	0.2	104.0	1.9	93.8	Δ 3.0	105.9	Δ 0.7	95.5	Δ 0.7	104.0	6.4	94.0	1.2	93.7	Δ 1.9
令和6年9月	99.9	Δ 1.1	97.1	Δ 7.7	100.3	Δ 1.4	97.9	Δ 4.1	89.3	Δ 14.4	103.4	3.4	93.7	Δ 1.7	86.6	Δ 5.4
令和6年10月	104.0	2.8	107.3	Δ 1.1	104.6	1.2	108.0	3.0	96.7	3.6	106.5	10.2	94.9	1.7	100.3	5.1
令和6年11月	103.6	1.4	109.0	1.7	105.0	0.4	102.3	2.2	98.0	Δ 5.0	107.3	7.2	94.8	0.1	96.6	7.3
令和6年12月	99.4	Δ 0.5	103.4	Δ 1.8	100.4	Δ 1.1	99.0	0.8	94.0	Δ 3.9	104.3	4.2	92.0	Δ 2.9	92.5	Δ 2.2

5~29人

	調査産業計		建設業		製造業		電気・ガス業		情報通信業		運輸業, 郵便業		卸売業, 小売業		金融業, 保険業	
	前年比		前年比		前年比		前年比		前年比		前年比		前年比		前年比	
令和3年	100.8	0.9	98.6	Δ 1.4	102.2	2.2	99.5	Δ 0.5	99.2	Δ 0.7	103.5	3.6	100.3	0.3	109.7	9.8
令和4年	100.4	Δ 0.4	104.2	5.7	101.1	Δ 1.1	X	X	95.3	Δ 3.9	92.9	Δ 10.2	105.2	4.9	105.7	Δ 3.6
令和5年	103.5	3.1	106.3	2.0	104.8	3.7	99.1	X	102.5	7.6	102.7	10.5	107.9	2.6	101.6	Δ 3.9
令和5年12月	105.4	3.9	103.1	0.3	105.8	0.4	97.3	X	98.6	3.7	105.7	7.5	108.2	1.2	102.4	Δ 5.4
令和6年1月	97.3	2.6	95.7	Δ 1.5	94.3	0.7	94.3	1.7	93.0	Δ 3.2	89.7	Δ 1.4	101.3	Δ 2.2	89.1	Δ 3.5
令和6年2月	105.0	4.8	101.8	Δ 1.5	106.7	1.0	95.0	1.4	98.2	2.7	98.8	Δ 1.9	108.6	Δ 0.1	94.4	Δ 0.9
令和6年3月	105.9	1.1	104.2	Δ 9.2	106.0	Δ 2.1	99.8	Δ 6.8	100.8	Δ 7.0	100.4	Δ 8.1	107.6	Δ 0.3	98.1	Δ 10.7
令和6年4月	109.2	3.2	106.4	1.3	107.0	Δ 3.2	107.7	5.2	103.5	Δ 8.3	102.2	Δ 2.5	114.0	0.4	101.8	1.1
令和6年5月	104.6	3.7	103.3	Δ 1.8	101.8	1.3	95.0	Δ 2.4	102.2	1.9	100.9	Δ 0.4	108.4	2.0	101.8	Δ 1.5
令和6年6月	107.9	0.3	100.7	Δ 9.0	111.5	Δ 1.2	91.6	Δ 12.7	107.0	0.7	102.9	1.1	112.6	Δ 0.1	98.5	Δ 11.7
令和6年7月	106.7	1.2	105.8	0.4	111.3	1.3	-	-	100.1	Δ 7.1	102.8	Δ 1.1	111.2	1.6	112.3	11.0
令和6年8月	98.0	Δ 2.9	91.2	Δ 8.6	98.5	Δ 3.2	-	-	89.3	Δ 12.5	92.9	Δ 6.1	102.0	Δ 3.5	108.4	12.6
令和6年9月	101.4	Δ 4.7	100.5	Δ 7.8	108.2	Δ 1.5	-	-	93.3	Δ 9.2	96.3	Δ 7.2	111.3	2.4	99.9	Δ 1.0
令和6年10月	104.5	Δ 1.1	103.8	Δ 8.3	109.7	Δ 1.7	-	-	103.5	3.0	103.9	Δ 0.4	109.3	4.8	106.8	0.5
令和6年11月	105.1	Δ 2.2	102.8	Δ 5.6	113.7	2.2	-	-	95.4	Δ 3.2	100.5	Δ 5.8	110.3	2.3	109.0	9.7
令和6年12月	102.9	Δ 2.7	100.7	Δ 2.3	108.7	Δ 0.2	-	-	97.4	Δ 1.2	99.9	Δ 5.5	109.7	1.2	107.0	4.5



不動産業, 物品賃貸業	学術研究等		飲食サービス業等		生活関連サービス等		教育, 学習支援業		医療, 福祉		複合サービス事業		その他のサービス業			
	前年比	前年比	前年比	前年比	前年比	前年比	前年比	前年比	前年比	前年比	前年比	前年比	前年比			
95.8	Δ 4.2	98.9	Δ 1.2	95.9	Δ 4.0	88.4	Δ 11.6	98.2	Δ 1.7	100.7	0.7	105.6	5.5	99.7	Δ 0.3	令和3年
108.6	13.4	104.0	5.2	95.6	Δ 0.3	87.8	Δ 0.7	93.8	Δ 4.5	99.4	Δ 1.3	103.7	Δ 1.8	102.4	2.7	令和4年
105.1	Δ 3.2	104.1	0.1	105.9	10.8	89.6	2.1	101.8	8.5	98.7	Δ 0.7	108.8	4.9	103.9	1.5	令和5年
106.3	Δ 3.0	108.0	2.0	107.1	11.1	92.8	10.1	101.2	14.9	100.5	2.7	108.5	4.4	105.1	0.9	令和5年12月
101.2	7.9	87.7	Δ 8.8	106.2	6.4	91.1	14.3	104.7	12.3	98.3	4.1	104.2	Δ 0.1	95.3	1.2	令和6年1月
101.6	Δ 5.1	105.4	1.8	105.6	7.1	93.4	17.8	112.9	14.2	98.6	6.0	99.5	Δ 4.1	103.0	0.6	令和6年2月
104.1	0.8	100.9	Δ 4.9	109.4	4.4	96.7	10.4	111.9	6.2	100.4	3.6	102.5	Δ 5.3	103.6	Δ 4.0	令和6年3月
110.1	1.5	102.5	Δ 4.1	105.9	Δ 2.8	100.8	13.1	126.8	17.0	104.7	4.8	108.2	Δ 3.7	109.0	5.7	令和6年4月
105.0	1.8	97.3	Δ 0.3	110.4	1.8	97.0	10.1	120.1	12.5	103.8	8.9	105.1	Δ 0.8	102.7	4.1	令和6年5月
104.8	Δ 2.9	107.6	Δ 3.0	108.7	Δ 4.1	100.3	14.0	121.9	7.7	104.1	1.9	112.7	0.1	108.1	Δ 2.2	令和6年6月
106.0	Δ 3.5	102.7	Δ 4.9	103.0	Δ 5.0	103.2	8.1	118.5	11.0	100.8	3.2	106.2	Δ 6.7	108.8	2.5	令和6年7月
102.6	Δ 3.6	97.4	Δ 1.6	92.8	Δ 14.6	104.5	11.4	91.1	9.9	101.9	1.5	110.1	3.5	102.4	0.7	令和6年8月
101.0	Δ 3.4	100.1	Δ 8.8	85.9	Δ 18.8	98.2	6.2	112.1	Δ 0.6	100.7	Δ 0.1	103.8	Δ 7.6	104.2	Δ 0.3	令和6年9月
109.0	2.6	106.0	2.2	95.4	Δ 10.1	100.2	6.5	123.4	9.1	101.6	0.3	101.1	Δ 8.5	108.8	3.2	令和6年10月
104.3	Δ 12.4	106.8	Δ 1.4	94.1	Δ 11.9	106.1	11.6	117.7	1.9	101.3	Δ 0.7	110.7	1.0	109.0	2.6	令和6年11月
101.4	Δ 5.3	98.2	Δ 9.7	93.8	Δ 13.0	94.8	2.2	110.8	7.2	99.5	Δ 1.1	103.8	Δ 5.0	104.6	Δ 0.5	令和6年12月

不動産業, 物品賃貸業	学術研究等		飲食サービス業等		生活関連サービス等		教育, 学習支援業		医療, 福祉		複合サービス事業		その他のサービス業			
	前年比	前年比	前年比	前年比	前年比	前年比	前年比	前年比	前年比	前年比	前年比	前年比	前年比			
103.4	3.4	102.6	2.6	94.6	Δ 5.4	84.1	Δ 15.9	93.0	Δ 7.0	101.1	1.1	X	X	99.7	Δ 0.3	令和3年
109.2	5.6	105.7	3.0	104.5	10.5	99.2	18.0	87.7	Δ 5.7	100.5	Δ 0.6	X	X	102.2	2.5	令和4年
105.7	Δ 3.2	104.1	Δ 1.5	108.0	3.3	103.2	4.0	98.7	12.5	96.6	Δ 3.9	X	X	107.0	4.7	令和5年
104.3	Δ 4.6	107.6	5.6	108.4	4.1	103.7	6.1	93.8	14.3	96.4	Δ 2.5	X	X	107.9	6.1	令和5年12月
94.1	0.6	93.4	Δ 2.1	115.8	7.0	91.6	0.3	105.6	12.8	95.7	0.2	X	X	96.7	0.5	令和6年1月
94.4	Δ 11.5	99.6	Δ 2.9	122.3	20.0	89.1	Δ 5.8	107.2	9.4	94.7	1.5	X	X	102.2	Δ 1.4	令和6年2月
97.0	Δ 7.5	96.8	Δ 7.8	116.8	4.9	90.3	Δ 17.3	107.0	Δ 2.1	95.7	1.3	X	X	104.0	Δ 6.1	令和6年3月
101.1	Δ 6.8	101.5	Δ 6.4	117.6	4.4	96.6	Δ 7.5	129.5	19.1	99.2	1.2	X	X	109.1	1.1	令和6年4月
96.7	Δ 3.9	100.3	1.4	124.6	10.5	95.1	Δ 7.3	119.0	7.7	101.1	8.2	X	X	105.5	3.2	令和6年5月
97.3	Δ 8.4	104.5	Δ 8.6	128.4	14.7	98.1	Δ 11.4	118.5	Δ 0.2	101.9	1.1	X	X	108.4	Δ 3.8	令和6年6月
98.7	Δ 10.3	96.0	Δ 11.5	117.6	8.2	96.5	Δ 6.7	118.0	17.9	98.4	3.0	X	X	112.6	Δ 0.8	令和6年7月
98.7	Δ 9.5	102.4	1.3	107.3	Δ 2.6	87.6	Δ 14.5	88.9	9.5	101.6	3.8	X	X	103.6	Δ 2.1	令和6年8月
93.6	Δ 5.9	95.6	Δ 14.0	118.9	8.0	97.6	Δ 5.7	113.4	7.3	98.6	0.8	X	X	103.4	Δ 4.2	令和6年9月
100.3	Δ 4.6	99.9	Δ 2.7	115.2	4.9	102.4	Δ 5.3	124.2	13.7	100.3	2.5	X	X	109.4	0.1	令和6年10月
102.6	Δ 8.9	105.8	Δ 2.8	119.2	10.6	100.0	Δ 3.0	119.1	11.3	98.6	Δ 0.1	X	X	109.6	0.3	令和6年11月
97.4	Δ 6.0	102.0	Δ 6.4	113.5	3.1	91.8	Δ 11.2	109.5	12.8	96.7	0.3	X	X	104.0	Δ 3.9	令和6年12月

不動産業, 物品賃貸業	学術研究等		飲食サービス業等		生活関連サービス等		教育, 学習支援業		医療, 福祉		複合サービス事業		その他のサービス業			
	前年比	前年比	前年比	前年比	前年比	前年比	前年比	前年比	前年比	前年比	前年比	前年比	前年比			
92.3	Δ 7.6	97.2	Δ 2.9	96.4	Δ 3.7	89.5	Δ 10.5	110.3	10.3	100.2	0.2	104.6	4.6	99.4	Δ 0.6	令和3年
106.8	15.7	104.3	7.3	91.3	Δ 5.3	81.6	Δ 8.8	108.4	Δ 1.7	97.9	Δ 2.3	101.9	Δ 2.6	101.9	2.5	令和4年
103.2	Δ 3.4	104.9	0.6	104.9	14.9	82.5	1.1	108.7	0.3	103.3	5.5	109.0	7.0	97.1	Δ 4.7	令和5年
105.6	Δ 2.4	109.1	0.0	106.5	14.9	87.0	12.7	118.4	15.2	109.6	13.3	110.4	16.7	99.0	Δ 8.1	令和5年12月
103.1	14.3	84.5	Δ 13.3	101.8	6.2	90.6	23.3	101.7	11.6	104.1	12.8	103.6	0.3	92.4	1.8	令和6年1月
103.6	0.5	110.3	5.3	98.2	1.2	95.4	34.0	126.6	26.2	107.2	15.4	105.0	Δ 4.0	104.4	3.9	令和6年2月
106.0	8.5	104.6	Δ 2.8	105.9	4.0	100.1	31.2	123.3	31.6	111.1	8.7	106.0	1.1	102.4	Δ 0.2	令和6年3月
113.3	8.9	104.0	Δ 2.1	100.7	Δ 6.2	103.6	27.9	119.1	11.5	116.9	12.4	108.2	Δ 3.2	108.4	15.8	令和6年4月
107.8	6.7	96.2	Δ 0.8	103.9	Δ 2.4	98.4	22.4	121.9	25.0	110.4	10.8	105.5	3.1	96.9	5.6	令和6年5月
107.0	2.1	110.5	1.7	99.8	Δ 12.3	101.6	33.7	129.7	31.3	109.6	3.8	119.1	6.3	106.4	0.0	令和6年6月
107.9	2.8	108.0	Δ 0.2	96.4	Δ 10.8	106.6	17.1	118.4	Δ 3.6	106.4	3.9	110.9	Δ 3.8	101.0	10.6	令和6年7月
101.8	2.0	95.0	Δ 2.7	86.8	Δ 19.6	113.1	26.8	96.1	10.8	104.0	Δ 2.0	112.7	10.3	99.2	6.0	令和6年8月
103.1	Δ 1.6	104.0	Δ 4.7	72.6	Δ 30.1	98.5	13.7	107.2	Δ 17.3	105.7	Δ 1.7	108.3	Δ 5.4	104.5	6.7	令和6年9月
111.9	9.0	110.8	5.5	87.0	Δ 16.7	99.2	14.7	120.2	Δ 1.6	105.4	Δ 3.4	104.6	Δ 5.5	106.6	8.9	令和6年10月
101.6	Δ 15.2	108.5	0.1	83.4	Δ 21.5	109.8	21.1	112.9	Δ 17.0	107.7	Δ 1.6	115.2	3.1	106.9	7.0	令和6年11月
100.8	Δ 4.5	96.8	Δ 11.3	85.4	Δ 19.8	96.5	10.9	112.8	Δ 4.7	106.2	Δ 3.2	108.6	Δ 1.6	104.4	5.5	令和6年12月

第3-3表 所定外労働時間指数  
5人以上

	調査産業計		建設業		製造業		電気・ガス業		情報通信業		運輸業, 郵便業		卸売業, 小売業		金融業, 保険業	
		前年比		前年比		前年比		前年比		前年比		前年比		前年比		前年比
令和3年	109.1	9.1	100.0	0.0	105.0	5.0	147.7	47.7	119.1	19.1	112.0	12.0	101.3	1.4	115.6	15.7
令和4年	112.6	3.2	130.1	30.1	101.9	△ 3.0	197.7	33.9	118.7	△ 0.3	123.7	10.4	105.6	4.2	111.7	△ 3.4
令和5年	111.9	△ 0.6	147.5	13.4	106.9	4.9	138.1	△ 30.1	109.1	△ 8.1	136.2	10.1	106.5	0.9	115.9	3.8
令和5年12月	112.9	△ 3.7	142.2	21.9	107.1	△ 0.7	145.4	△ 24.6	133.0	7.0	142.2	10.3	109.4	△ 4.1	110.5	9.2
令和6年1月	108.6	△ 5.6	117.6	△ 6.3	95.0	△ 8.9	129.9	△ 17.1	144.3	58.1	179.2	29.7	101.6	△ 9.7	69.8	△ 30.2
令和6年2月	117.2	0.0	134.3	△ 10.5	101.4	△ 12.9	119.6	△ 16.5	140.0	17.5	189.6	39.0	107.8	13.1	75.6	△ 19.7
令和6年3月	118.3	△ 5.1	136.3	△ 9.7	103.6	△ 9.9	121.6	△ 20.3	153.9	35.1	200.0	28.6	114.1	0.0	81.4	△ 35.8
令和6年4月	117.2	△ 2.7	127.5	△ 5.8	97.9	△ 13.3	124.7	△ 26.7	146.1	32.3	183.2	32.1	115.6	5.7	87.2	△ 18.5
令和6年5月	108.6	0.0	105.9	△ 20.6	91.4	△ 8.6	114.4	△ 24.5	130.4	45.5	173.4	52.2	103.1	△ 1.5	88.4	△ 20.8
令和6年6月	114.0	△ 1.8	117.6	△ 22.1	98.6	△ 6.7	111.3	△ 23.5	139.1	31.1	176.9	21.9	106.3	0.0	83.7	△ 23.4
令和6年7月	108.6	△ 3.8	108.8	△ 33.1	97.1	△ 11.7	113.4	△ 20.9	160.0	42.6	156.1	19.0	117.2	10.3	146.5	38.5
令和6年8月	101.1	△ 1.1	89.2	△ 39.7	94.3	△ 9.0	118.6	△ 21.2	168.7	65.9	156.6	27.8	110.9	10.9	124.4	30.5
令和6年9月	110.8	△ 2.8	108.8	△ 36.6	98.6	△ 7.9	115.5	△ 26.3	155.7	49.3	169.4	20.6	120.3	14.9	105.8	16.6
令和6年10月	118.3	1.9	126.5	△ 23.2	100.7	△ 8.5	137.1	△ 20.4	173.0	71.5	172.3	18.7	117.2	5.7	146.5	38.5
令和6年11月	117.2	0.9	124.5	△ 17.5	107.1	△ 3.3	111.3	△ 24.5	187.8	74.2	173.4	18.6	121.9	16.4	145.3	54.2
令和6年12月	111.8	△ 3.7	108.8	△ 23.5	105.0	△ 3.9	101.0	△ 33.8	172.2	32.1	168.2	15.4	128.1	17.1	105.8	9.6

30人以上

	調査産業計		建設業		製造業		電気・ガス業		情報通信業		運輸業, 郵便業		卸売業, 小売業		金融業, 保険業	
		前年比		前年比		前年比		前年比		前年比		前年比		前年比		前年比
令和3年	104.5	4.5	118.2	18.1	104.3	4.2	135.5	35.5	105.5	5.4	97.4	△ 2.5	87.0	△ 13.1	125.6	25.6
令和4年	109.3	4.6	134.1	13.5	104.6	0.3	207.0	52.8	123.7	17.3	107.3	10.2	89.6	3.0	129.3	2.9
令和5年	107.0	△ 2.1	146.2	9.0	110.4	5.5	128.6	△ 37.9	122.1	△ 1.3	100.2	△ 6.6	83.7	△ 6.6	153.5	18.7
令和5年12月	104.6	△ 8.9	144.7	20.1	109.6	△ 1.8	134.5	△ 29.5	155.3	19.6	99.0	△ 12.5	84.6	△ 14.1	152.3	26.3
令和6年1月	107.4	△ 9.4	118.2	0.0	97.9	△ 9.5	101.8	△ 30.9	174.6	74.6	150.2	16.2	100.0	14.0	109.3	△ 17.6
令和6年2月	112.0	△ 1.7	123.5	△ 13.8	101.4	△ 14.4	107.3	△ 24.3	164.9	19.8	146.8	40.6	100.0	27.4	117.8	△ 8.0
令和6年3月	113.0	△ 1.6	134.1	△ 10.1	103.4	△ 11.2	107.3	△ 28.9	179.8	43.4	158.0	47.3	115.4	38.9	134.6	△ 15.8
令和6年4月	114.8	△ 1.6	128.0	△ 10.1	98.6	△ 15.3	114.5	△ 30.0	170.2	33.8	142.0	47.0	113.8	32.0	137.4	△ 0.7
令和6年5月	110.2	4.4	100.0	△ 20.9	91.1	△ 12.5	105.5	△ 25.6	147.4	40.0	142.9	52.5	104.6	33.2	133.6	△ 12.9
令和6年6月	113.9	3.4	112.9	△ 27.3	97.9	△ 10.1	101.8	△ 32.5	159.6	30.9	146.3	57.8	115.4	50.1	129.0	△ 13.2
令和6年7月	109.3	0.9	110.6	△ 27.7	99.3	△ 11.0	100.0	△ 28.1	164.0	34.5	151.2	64.0	106.2	30.3	147.7	△ 4.8
令和6年8月	101.9	3.9	96.2	△ 25.7	95.2	△ 9.8	104.5	△ 28.2	174.6	58.0	147.3	66.8	104.6	30.8	119.6	△ 14.1
令和6年9月	109.3	0.9	107.6	△ 34.5	97.9	△ 10.1	101.8	△ 35.7	154.4	26.7	157.1	67.7	93.8	15.1	115.9	△ 14.5
令和6年10月	116.7	5.9	127.3	△ 23.3	102.7	△ 7.5	120.9	△ 31.1	173.7	50.0	156.1	53.8	110.8	33.3	158.9	3.7
令和6年11月	118.5	9.4	125.0	△ 14.1	106.2	△ 4.3	98.2	△ 32.0	194.7	55.3	160.5	72.2	109.2	29.1	137.4	△ 1.4
令和6年12月	112.0	5.2	119.7	△ 14.6	104.1	△ 5.6	89.1	△ 38.8	174.6	11.2	157.6	61.5	115.4	38.9	119.6	△ 15.8

5~29人

	調査産業計		建設業		製造業		電気・ガス業		情報通信業		運輸業, 郵便業		卸売業, 小売業		金融業, 保険業	
		前年比		前年比		前年比		前年比		前年比		前年比		前年比		前年比
令和3年	119.9	20.0	88.8	△ 11.3	108.6	8.6	206.7	106.6	176.1	76.1	162.9	62.8	111.6	11.6	97.6	△ 2.3
令和4年	119.1	△ 0.7	127.4	43.5	89.8	△ 17.3	X	X	95.7	△ 45.7	176.4	8.3	117.7	5.5	77.2	△ 20.9
令和5年	122.1	2.5	147.5	15.8	91.9	2.3	178.0	X	53.0	△ 44.6	293.8	66.6	123.8	5.2	52.4	△ 32.1
令和5年12月	131.9	9.2	139.3	22.7	97.4	7.5	194.9	X	39.2	△ 60.5	338.4	93.4	128.6	2.6	43.9	△ 32.7
令和6年1月	109.7	2.6	112.4	△ 11.5	80.3	3.2	278.0	31.2	35.0	△ 41.7	281.3	81.0	104.8	△ 20.4	22.7	△ 61.6
令和6年2月	129.2	7.0	138.2	△ 8.9	102.6	1.7	188.1	19.4	52.5	3.3	356.3	36.7	114.3	4.4	24.2	△ 53.0
令和6年3月	129.2	△ 9.7	133.7	△ 9.8	104.3	△ 2.3	203.4	17.6	55.0	△ 24.1	363.4	3.8	112.7	△ 18.4	18.2	△ 78.5
令和6年4月	122.2	△ 3.3	123.6	△ 1.7	96.6	4.7	181.4	△ 15.1	58.3	9.4	346.4	12.8	117.5	△ 6.3	28.8	△ 56.8
令和6年5月	106.9	△ 6.1	106.7	△ 20.2	94.9	23.4	169.5	△ 17.4	65.0	90.1	283.0	52.4	103.2	△ 17.7	33.3	△ 43.7
令和6年6月	113.9	△ 10.9	119.1	△ 16.5	100.9	16.9	166.1	34.3	61.7	27.7	286.6	△ 20.5	100.0	△ 21.3	30.3	△ 51.2
令和6年7月	106.9	△ 13.5	103.4	△ 37.0	90.6	△ 6.2	-	-	144.2	90.2	143.8	△ 50.4	123.8	0.0	153.0	260.8
令和6年8月	100.0	△ 8.8	82.0	△ 47.9	89.7	0.9	-	-	147.5	118.5	160.7	△ 38.4	114.3	0.0	139.4	253.8
令和6年9月	112.5	△ 10.0	106.7	△ 37.9	101.7	7.2	-	-	161.7	296.3	183.0	△ 44.9	138.1	13.0	100.0	200.3
令和6年10月	119.4	△ 6.6	123.6	△ 22.0	93.2	△ 9.2	-	-	169.2	262.3	206.3	△ 35.6	123.8	△ 4.9	139.4	196.6
令和6年11月	115.3	△ 13.5	121.3	△ 18.8	111.1	5.7	-	-	159.2	240.9	188.4	△ 48.3	130.2	9.4	163.6	315.2
令和6年12月	112.5	△ 16.5	97.8	△ 29.8	108.5	4.9	-	-	161.7	312.5	175.0	△ 48.3	139.7	8.6	92.4	110.5

不動産業、物品賃貸業	学術研究等		飲食サービス業等		生活関連サービス等		教育、学習支援業		医療、福祉		複合サービス事業		その他のサービス業			
	前年比	前年比	前年比	前年比	前年比	前年比	前年比	前年比	前年比	前年比	前年比	前年比	前年比			
51.6	Δ 48.4	253.1	153.0	75.7	Δ 24.3	277.2	177.1	92.0	Δ 8.0	110.0	10.0	83.9	Δ 16.1	147.3	47.3	令和3年
134.5	160.7	219.5	Δ 13.3	82.8	9.4	218.6	Δ 21.1	83.5	Δ 9.2	110.0	0.0	191.2	127.9	178.3	21.0	令和4年
134.7	0.1	192.3	Δ 12.4	66.5	Δ 19.7	218.6	0.0	85.3	2.2	88.7	Δ 19.4	188.6	Δ 1.4	167.5	Δ 6.1	令和5年
155.1	Δ 19.9	170.1	8.3	75.0	Δ 21.1	213.3	8.4	84.3	1.8	90.0	Δ 23.7	171.4	Δ 44.7	171.8	Δ 7.6	令和5年12月
96.2	Δ 16.6	162.3	Δ 26.5	86.7	40.5	173.3	15.5	88.8	Δ 20.6	88.0	Δ 10.2	165.3	Δ 34.7	121.1	Δ 31.8	令和6年1月
110.3	Δ 23.9	239.0	Δ 5.1	86.7	48.7	190.0	Δ 6.5	110.4	15.6	94.0	9.3	83.7	Δ 54.9	123.9	Δ 29.0	令和6年2月
120.5	Δ 26.6	200.0	Δ 33.6	90.0	45.9	206.7	Δ 4.6	100.0	1.5	94.0	4.4	93.9	Δ 48.9	119.7	Δ 34.1	令和6年3月
141.0	Δ 9.8	168.8	Δ 24.9	88.3	29.3	233.3	Δ 7.9	132.1	2.9	90.0	0.0	167.3	Δ 17.2	118.3	Δ 27.0	令和6年4月
117.9	Δ 9.0	154.5	Δ 22.2	78.3	26.9	213.3	Δ 19.0	126.9	20.6	92.0	7.0	112.2	Δ 40.3	97.2	Δ 42.5	令和6年5月
121.8	Δ 5.0	164.9	Δ 12.4	85.0	18.5	246.7	Δ 17.8	131.3	19.7	88.0	7.3	91.8	Δ 43.1	111.3	Δ 34.1	令和6年6月
166.7	21.5	205.2	12.1	48.3	Δ 35.6	233.3	2.9	94.0	10.5	92.0	12.2	81.6	Δ 49.4	105.6	Δ 37.0	令和6年7月
167.9	29.7	181.8	12.9	75.0	9.8	243.3	35.2	41.8	5.6	90.0	4.7	67.3	Δ 45.9	107.0	Δ 34.5	令和6年8月
162.8	17.5	227.3	25.0	53.3	Δ 11.2	293.3	17.3	101.5	7.1	82.0	Δ 6.8	69.4	Δ 49.2	114.1	Δ 31.3	令和6年9月
170.5	26.7	226.0	28.0	71.7	10.3	330.0	13.8	114.9	30.4	90.0	0.0	71.4	Δ 47.8	133.8	Δ 19.5	令和6年10月
173.1	15.4	223.4	21.1	46.7	Δ 31.6	280.0	31.3	107.5	Δ 5.2	84.0	0.0	63.3	Δ 55.7	129.6	Δ 23.3	令和6年11月
156.4	1.7	200.0	7.0	71.7	Δ 4.4	260.0	18.2	82.8	Δ 11.9	86.0	Δ 4.4	81.6	Δ 48.1	105.6	Δ 38.5	令和6年12月

不動産業、物品賃貸業	学術研究等		飲食サービス業等		生活関連サービス等		教育、学習支援業		医療、福祉		複合サービス事業		その他のサービス業			
	前年比	前年比	前年比	前年比	前年比	前年比	前年比	前年比	前年比	前年比	前年比	前年比	前年比			
83.9	Δ 16.1	121.3	21.3	75.6	Δ 24.4	85.0	Δ 15.1	109.7	9.7	103.4	3.4	X	X	129.7	29.7	令和3年
121.6	44.9	84.9	Δ 30.0	94.6	25.1	208.1	144.8	98.5	Δ 10.2	100.5	Δ 2.8	X	X	155.7	20.0	令和4年
100.4	Δ 17.4	166.1	95.6	63.1	Δ 33.3	257.7	23.8	83.5	Δ 15.2	87.8	Δ 12.6	X	X	159.1	2.2	令和5年
92.4	Δ 27.9	167.0	90.4	69.2	Δ 32.6	182.1	Δ 25.2	71.2	Δ 25.4	81.5	Δ 26.6	X	X	148.7	3.7	令和5年12月
92.4	Δ 4.6	139.6	Δ 20.9	69.2	8.0	97.4	Δ 56.3	90.2	Δ 32.0	90.7	Δ 15.5	X	X	110.5	Δ 34.4	令和6年1月
103.8	0.7	162.3	Δ 17.3	55.1	Δ 2.3	141.0	Δ 50.5	112.9	12.0	94.4	1.9	X	X	127.6	Δ 20.5	令和6年2月
116.0	2.7	151.9	Δ 21.8	56.4	Δ 6.5	169.2	Δ 48.0	97.0	Δ 7.2	94.4	8.5	X	X	102.6	Δ 38.6	令和6年3月
127.5	1.2	153.8	Δ 12.4	61.5	Δ 2.1	179.5	Δ 44.0	153.0	10.4	92.6	Δ 1.9	X	X	105.3	Δ 32.8	令和6年4月
101.5	6.4	159.4	1.8	70.5	10.0	238.5	Δ 37.2	145.5	31.6	96.3	10.7	X	X	93.4	Δ 36.6	令和6年5月
97.7	10.4	163.2	Δ 6.5	62.8	Δ 2.0	225.6	Δ 44.7	142.4	14.7	94.4	13.3	X	X	102.6	Δ 33.3	令和6年6月
87.0	Δ 9.6	136.8	Δ 24.1	52.6	Δ 22.5	184.6	Δ 23.4	106.1	26.2	90.7	13.9	X	X	103.9	Δ 39.7	令和6年7月
100.8	14.8	153.8	Δ 1.8	56.4	Δ 16.9	138.5	Δ 30.8	47.0	0.0	98.1	17.8	X	X	98.7	Δ 37.0	令和6年8月
103.1	9.8	147.2	Δ 18.3	61.5	2.0	297.4	Δ 8.7	112.9	16.4	90.7	11.3	X	X	103.9	Δ 39.3	令和6年9月
106.1	17.8	174.5	Δ 5.6	62.8	Δ 7.5	369.2	Δ 0.7	124.2	51.8	94.4	15.8	X	X	107.9	Δ 36.9	令和6年10月
105.3	6.9	167.0	Δ 13.7	65.4	2.0	305.1	48.8	111.4	9.8	92.6	19.0	X	X	127.6	Δ 23.0	令和6年11月
97.7	7.6	165.1	Δ 8.4	66.7	Δ 3.6	256.4	33.3	88.6	2.5	94.4	18.6	X	X	90.8	Δ 40.0	令和6年12月

不動産業、物品賃貸業	学術研究等		飲食サービス業等		生活関連サービス等		教育、学習支援業		医療、福祉		複合サービス事業		その他のサービス業			
	前年比	前年比	前年比	前年比	前年比	前年比	前年比	前年比	前年比	前年比	前年比	前年比	前年比			
25.4	Δ 74.6	460.2	360.3	76.0	Δ 23.9	474.3	374.2	55.5	Δ 44.5	126.8	26.8	68.8	Δ 31.0	196.4	96.5	令和3年
125.1	392.5	399.8	Δ 13.1	70.8	Δ 6.8	232.3	Δ 51.0	51.5	Δ 7.2	131.6	3.8	102.7	49.3	238.3	21.3	令和4年
142.3	13.7	247.4	Δ 38.1	67.5	Δ 4.7	169.8	Δ 26.9	90.4	75.5	89.5	Δ 32.0	149.1	45.2	191.7	Δ 19.6	令和5年
183.3	Δ 16.0	192.3	Δ 25.9	78.8	Δ 8.9	250.0	62.1	112.5	98.8	109.3	Δ 19.0	135.7	46.1	230.0	Δ 22.9	令和5年12月
59.1	Δ 36.0	209.6	Δ 28.8	98.1	59.5	258.3	210.1	88.2	36.3	83.7	16.1	110.7	Δ 45.6	151.7	Δ 25.4	令和6年1月
69.7	Δ 51.6	369.2	6.1	109.6	83.9	245.8	96.6	107.4	25.9	93.0	29.0	114.3	Δ 41.8	111.7	Δ 47.6	令和6年2月
72.7	Δ 57.5	288.5	Δ 41.4	113.5	78.7	250.0	130.8	107.4	21.8	90.7	Δ 9.3	139.3	Δ 13.3	166.7	Δ 25.9	令和6年3月
98.5	Δ 26.1	209.6	Δ 32.7	105.8	48.6	291.7	59.1	88.2	Δ 17.9	81.4	2.9	171.4	Δ 9.5	153.3	Δ 13.2	令和6年4月
90.9	Δ 26.8	165.4	Δ 39.0	82.7	38.8	179.2	34.4	86.8	Δ 9.2	81.4	0.0	160.7	0.0	110.0	Δ 52.5	令和6年5月
104.5	Δ 21.6	186.5	Δ 11.8	100.0	33.3	266.7	48.8	108.1	35.0	76.7	Δ 5.8	167.9	Δ 9.6	133.3	Δ 36.5	令和6年6月
215.2	54.4	319.2	71.2	46.2	Δ 39.9	283.3	33.3	66.9	Δ 24.8	97.7	10.5	78.6	Δ 31.2	110.0	Δ 28.2	令和6年7月
197.0	46.1	240.4	45.3	88.5	27.9	354.2	123.8	30.1	20.4	74.4	Δ 18.0	67.9	Δ 42.4	128.3	Δ 29.4	令和6年8月
183.3	24.7	359.6	98.9	50.0	Δ 16.1	291.7	70.8	77.2	Δ 15.4	67.4	Δ 31.0	75.0	Δ 27.6	141.7	Δ 6.6	令和6年9月
193.9	36.2	321.2	108.8	78.8	28.1	287.5	38.0	94.9	Δ 9.1	83.7	Δ 23.4	60.7	Δ 45.2	201.7	34.5	令和6年10月
201.5	24.3	325.0	101.2	32.7	Δ 54.1	250.0	11.1	101.5	Δ 28.1	67.4	Δ 31.0	64.3	Δ 41.9	138.3	Δ 20.2	令和6年11月
178.8	Δ 2.5	273.1	42.0	75.0	Δ 4.8	262.5	5.0	70.6	Δ 37.2	72.1	Δ 34.0	50.0	Δ 63.2	145.0	Δ 37.0	令和6年12月

第4表 常用雇用指数  
5人以上

	調査産業計		建設業		製造業		電気・ガス業		情報通信業		運輸業, 郵便業		卸売業, 小売業		金融業, 保険業	
	前年比		前年比		前年比		前年比		前年比		前年比		前年比		前年比	
令和2年	100.0	Δ 0.7	100.0	1.0	100.0	Δ 2.9	100.0	Δ 3.7	100.0	4.2	100.0	0.2	100.0	Δ 0.8	100.0	Δ 3.8
令和3年	99.5	Δ 0.5	100.7	0.7	100.8	0.8	93.8	Δ 6.2	98.5	Δ 1.5	99.1	Δ 0.9	99.1	Δ 0.9	98.0	Δ 2.0
令和4年	99.9	0.4	100.0	Δ 0.7	100.0	Δ 0.8	100.1	6.8	97.0	Δ 1.6	96.9	Δ 2.2	98.9	Δ 0.2	98.1	0.1
令和5年	102.7	2.8	97.5	Δ 2.5	101.9	1.9	102.5	2.5	98.1	1.2	97.1	0.2	103.7	4.9	98.0	Δ 0.1
令和5年12月	103.9	3.7	96.5	Δ 2.8	102.3	2.7	101.8	1.7	97.2	Δ 0.5	96.3	Δ 1.5	108.1	8.9	98.6	0.7
令和6年1月	102.7	1.2	95.6	Δ 3.5	100.3	0.9	102.1	Δ 1.7	97.1	Δ 0.7	94.9	Δ 2.9	107.0	7.3	98.3	0.5
令和6年2月	103.2	1.6	96.2	Δ 3.5	101.3	1.1	102.2	Δ 0.3	97.2	0.8	95.3	Δ 2.6	107.3	8.4	97.8	Δ 0.3
令和6年3月	102.1	1.1	94.6	Δ 5.6	100.3	0.4	102.1	0.0	96.5	0.2	93.3	Δ 4.2	106.1	7.8	98.3	0.0
令和6年4月	103.2	0.8	95.2	Δ 3.9	102.5	0.8	105.2	2.6	98.5	Δ 0.5	93.9	Δ 4.2	107.2	4.8	99.2	2.0
令和6年5月	102.8	0.6	94.8	Δ 2.4	102.5	0.2	105.3	3.2	97.4	Δ 1.2	94.9	Δ 2.8	107.0	5.0	98.9	0.3
令和6年6月	103.2	0.6	94.5	Δ 2.2	102.0	Δ 0.2	102.8	Δ 0.4	100.3	1.6	96.8	0.1	107.1	2.9	98.8	0.6
令和6年7月	104.9	1.5	93.7	Δ 2.8	102.7	Δ 0.9	73.9	Δ 28.3	100.5	0.3	94.9	Δ 1.6	107.8	2.3	100.3	3.0
令和6年8月	104.0	0.8	94.2	Δ 2.2	101.5	Δ 1.9	74.6	Δ 27.1	101.0	1.7	93.7	Δ 2.8	107.5	1.3	101.5	4.3
令和6年9月	104.9	1.5	94.5	Δ 1.9	102.5	Δ 0.4	74.5	Δ 27.6	99.9	1.4	92.5	Δ 3.6	107.1	0.9	99.0	1.3
令和6年10月	104.7	1.0	95.5	Δ 0.6	102.4	0.1	73.8	Δ 27.9	100.3	2.8	92.8	Δ 4.7	106.6	Δ 0.1	99.7	1.7
令和6年11月	104.9	1.2	95.3	Δ 0.9	102.7	0.2	73.8	Δ 27.5	100.7	3.2	94.0	Δ 3.7	106.2	Δ 0.7	99.4	0.6
令和6年12月	104.7	0.8	95.0	Δ 1.6	101.6	Δ 0.7	73.7	Δ 27.6	103.7	6.7	93.7	Δ 2.7	107.0	Δ 1.0	99.5	0.9

30人以上

	調査産業計		建設業		製造業		電気・ガス業		情報通信業		運輸業, 郵便業		卸売業, 小売業		金融業, 保険業	
	前年比		前年比		前年比		前年比		前年比		前年比		前年比		前年比	
令和2年	100.0	Δ 1.2	100.0	5.0	100.0	Δ 3.8	100.0	Δ 3.2	100.0	4.9	100.0	Δ 2.3	100.0	Δ 0.3	100.0	Δ 6.3
令和3年	99.7	Δ 0.3	102.3	2.3	101.1	1.1	97.0	Δ 3.0	98.7	Δ 1.3	97.6	Δ 2.4	98.4	Δ 1.6	97.8	Δ 2.2
令和4年	99.0	Δ 0.7	102.5	0.2	100.7	Δ 0.4	101.6	4.7	99.5	0.8	96.6	Δ 1.0	100.2	1.9	96.7	Δ 1.2
令和5年	102.6	3.7	102.6	0.1	103.0	2.4	105.5	3.8	100.6	1.1	99.4	2.8	103.9	3.7	93.4	Δ 3.3
令和5年12月	102.9	3.6	102.3	Δ 1.4	103.1	3.4	104.6	2.4	99.5	Δ 0.5	98.1	Δ 1.7	105.1	3.7	92.5	Δ 2.8
令和6年1月	101.6	Δ 0.1	101.1	Δ 1.5	100.2	Δ 0.8	104.9	Δ 2.2	99.8	Δ 1.2	98.4	Δ 1.3	104.7	3.3	92.3	Δ 1.9
令和6年2月	101.6	Δ 0.6	100.7	Δ 1.8	101.2	Δ 0.8	105.2	Δ 0.3	100.3	0.8	98.6	Δ 1.5	104.6	1.8	92.2	Δ 2.0
令和6年3月	100.9	Δ 0.7	99.5	Δ 2.6	99.8	Δ 1.9	104.9	0.0	99.9	1.2	97.1	Δ 2.1	104.1	2.8	90.6	Δ 4.2
令和6年4月	102.2	Δ 0.5	99.4	Δ 4.2	102.5	Δ 0.9	104.2	Δ 1.2	102.1	1.2	98.1	Δ 1.8	104.7	0.3	92.3	Δ 1.3
令和6年5月	100.9	Δ 1.8	98.6	Δ 4.3	102.4	Δ 1.7	104.4	Δ 0.4	100.5	Δ 0.6	99.2	Δ 0.2	103.9	Δ 0.4	92.5	Δ 1.1
令和6年6月	100.8	Δ 2.1	98.0	Δ 4.6	101.6	Δ 2.4	104.3	Δ 2.1	104.0	2.7	100.1	0.6	104.2	0.2	90.5	Δ 3.0
令和6年7月	102.8	Δ 0.5	97.9	Δ 4.7	102.7	Δ 1.3	104.7	Δ 1.4	104.3	1.5	100.5	1.2	104.5	Δ 0.3	91.4	Δ 2.0
令和6年8月	100.6	Δ 2.1	97.5	Δ 4.7	101.2	Δ 2.4	105.7	0.4	105.3	3.3	99.8	0.6	104.4	Δ 0.5	91.3	Δ 2.2
令和6年9月	102.5	Δ 0.2	97.2	Δ 5.0	102.3	Δ 1.0	105.4	Δ 0.5	103.8	2.9	100.0	1.4	104.6	0.1	90.9	Δ 3.0
令和6年10月	102.6	Δ 0.1	98.6	Δ 3.7	102.1	Δ 0.8	104.6	Δ 0.6	104.1	4.1	99.8	0.2	104.4	Δ 0.1	94.1	1.3
令和6年11月	102.9	0.1	98.7	Δ 3.8	102.3	Δ 0.5	104.6	0.0	105.0	4.9	100.6	0.9	104.6	Δ 0.1	95.9	3.3
令和6年12月	102.4	Δ 0.5	99.2	Δ 3.0	101.2	Δ 1.8	104.4	Δ 0.2	108.9	9.4	99.8	1.7	104.4	Δ 0.7	96.3	4.1

5~29人

	調査産業計		建設業		製造業		電気・ガス業		情報通信業		運輸業, 郵便業		卸売業, 小売業		金融業, 保険業	
	前年比		前年比		前年比		前年比		前年比		前年比		前年比		前年比	
令和2年	100.0	Δ 0.2	100.0	Δ 0.8	100.0	0.5	100.0	Δ 4.6	100.0	0.4	100.0	5.8	100.0	Δ 1.2	100.0	Δ 1.5
令和3年	99.3	Δ 0.7	99.7	Δ 0.3	99.7	Δ 0.3	90.8	Δ 9.2	97.4	Δ 2.6	102.9	2.9	99.7	Δ 0.3	97.6	Δ 2.4
令和4年	101.2	1.9	98.6	Δ 1.0	97.7	Δ 2.0	X	X	86.0	Δ 11.7	97.0	Δ 5.8	98.2	Δ 1.5	99.0	1.5
令和5年	103.0	1.8	95.1	Δ 3.6	97.8	0.1	92.8	X	87.5	1.7	90.2	Δ 7.1	103.7	5.7	102.5	3.5
令和5年12月	105.4	3.7	93.8	Δ 3.5	99.2	Δ 0.2	92.7	X	87.1	Δ 0.5	90.2	Δ 1.5	110.4	12.7	104.8	4.3
令和6年1月	104.3	2.9	93.0	Δ 4.6	100.9	7.9	92.7	Δ 0.3	86.2	1.9	85.4	Δ 6.3	108.6	10.1	104.3	3.0
令和6年2月	105.6	4.8	94.1	Δ 4.3	101.9	8.9	92.7	Δ 0.3	85.0	1.6	85.9	Δ 5.2	109.2	13.3	103.6	1.8
令和6年3月	103.8	3.6	92.4	Δ 6.8	102.5	9.4	92.7	Δ 0.3	83.3	Δ 3.1	83.1	Δ 9.7	107.5	11.5	106.1	4.2
令和6年4月	104.6	2.5	93.4	Δ 3.6	102.2	7.1	104.8	13.1	84.9	Δ 6.2	82.9	Δ 10.0	108.9	8.0	106.2	5.1
令和6年5月	105.7	4.2	93.2	Δ 1.4	102.7	7.7	104.8	13.1	84.9	Δ 3.5	83.4	Δ 9.4	109.2	8.8	105.2	1.4
令和6年6月	106.8	4.5	93.0	Δ 0.9	103.6	8.6	96.4	4.0	85.9	Δ 2.4	87.5	Δ 0.7	109.1	4.6	106.8	3.5
令和6年7月	108.0	4.0	91.8	Δ 1.8	102.6	0.3	-	-	85.9	Δ 3.2	80.4	Δ 8.4	110.0	3.8	109.1	7.6
令和6年8月	109.1	5.0	92.8	Δ 0.7	102.9	0.3	-	-	84.9	Δ 4.3	78.3	Δ 10.9	109.6	2.3	111.3	9.9
令和6年9月	108.5	4.0	93.4	Δ 0.1	103.0	1.6	-	-	85.2	Δ 3.9	73.9	Δ 16.1	108.9	1.5	106.8	5.0
令和6年10月	107.9	2.7	94.0	0.8	103.2	3.5	-	-	85.3	Δ 3.1	75.4	Δ 16.7	108.2	0.0	105.4	2.2
令和6年11月	107.9	2.8	93.7	0.4	103.7	2.4	-	-	84.9	Δ 3.5	77.6	Δ 14.8	107.3	Δ 1.1	103.1	Δ 1.7
令和6年12月	108.1	2.6	93.2	Δ 0.6	103.3	4.1	-	-	84.4	Δ 3.1	78.3	Δ 13.2	108.8	Δ 1.4	103.1	Δ 1.6

不動産業、物品賃貸業	学術研究等		飲食サービス業等		生活関連サービス等		教育、学習支援業		医療、福祉		複合サービス事業		その他のサービス業			
	前年比	前年比	前年比	前年比	前年比	前年比	前年比	前年比	前年比	前年比	前年比	前年比	前年比			
100.0	8.4	100.0	Δ 6.0	100.0	Δ 9.5	100.0	Δ 2.1	100.0	5.0	100.0	2.9	100.0	Δ 0.5	100.0	0.1	令和2年
103.6	3.6	105.9	5.9	91.6	Δ 8.4	109.0	9.0	102.1	2.1	98.1	Δ 1.9	104.0	4.0	101.3	1.3	令和3年
102.1	Δ 1.5	98.9	Δ 6.6	106.2	15.9	109.8	0.7	103.9	1.8	95.9	Δ 2.2	103.1	Δ 0.9	102.9	1.6	令和4年
103.9	1.7	117.0	18.3	106.5	0.4	104.6	Δ 4.7	106.4	2.5	103.2	7.6	100.5	Δ 2.6	102.4	Δ 0.6	令和5年
102.1	Δ 3.2	117.4	18.6	110.1	0.9	105.4	Δ 4.5	107.6	2.6	103.1	7.6	100.4	Δ 1.5	103.6	Δ 0.5	令和5年12月
101.7	Δ 4.1	117.4	1.0	102.8	Δ 4.8	105.7	Δ 1.2	108.2	2.8	103.1	1.4	99.3	Δ 2.6	103.3	Δ 0.8	令和6年1月
101.4	Δ 3.2	116.6	1.2	109.6	1.2	103.5	Δ 2.0	107.5	2.5	102.6	0.5	99.7	Δ 0.9	103.0	Δ 0.8	令和6年2月
101.3	Δ 3.5	117.2	2.4	106.1	0.4	102.4	Δ 2.8	105.6	2.3	101.5	Δ 0.4	100.2	2.0	103.5	0.4	令和6年3月
101.0	Δ 2.5	117.8	Δ 0.1	107.3	2.6	108.8	4.2	102.3	Δ 3.6	103.3	Δ 0.1	102.4	0.7	103.4	2.5	令和6年4月
103.9	Δ 1.5	119.3	1.4	111.0	6.9	110.7	6.6	104.5	Δ 2.3	99.0	Δ 4.0	101.1	0.0	102.7	2.0	令和6年5月
103.2	Δ 0.4	119.4	1.3	111.1	7.2	109.7	8.5	104.3	Δ 2.5	101.3	Δ 2.7	100.1	Δ 0.7	102.8	1.5	令和6年6月
102.7	Δ 2.3	119.4	1.2	116.4	11.4	114.0	7.1	103.7	Δ 3.4	107.6	3.2	99.6	Δ 1.4	104.6	3.1	令和6年7月
103.9	Δ 1.1	119.5	2.3	127.7	24.3	108.3	5.7	102.0	Δ 4.9	101.8	Δ 2.1	100.2	Δ 0.4	104.4	2.9	令和6年8月
102.4	Δ 0.1	121.2	3.0	126.2	17.0	110.2	6.2	102.9	Δ 3.6	106.6	2.7	100.6	0.8	104.2	2.5	令和6年9月
103.5	1.7	119.8	2.0	122.8	11.5	108.4	3.0	103.0	Δ 4.0	106.6	2.9	100.5	1.1	105.7	3.0	令和6年10月
104.0	2.0	121.2	3.2	122.4	12.9	109.3	3.7	103.6	Δ 3.8	106.8	3.4	101.1	0.9	106.2	2.8	令和6年11月
104.0	1.9	120.5	2.6	120.9	9.8	106.3	0.9	103.9	Δ 3.4	106.8	3.6	102.5	2.1	105.8	2.1	令和6年12月

不動産業、物品賃貸業	学術研究等		飲食サービス業等		生活関連サービス等		教育、学習支援業		医療、福祉		複合サービス事業		その他のサービス業			
	前年比	前年比	前年比	前年比	前年比	前年比	前年比	前年比	前年比	前年比	前年比	前年比	前年比			
100.0	7.0	100.0	Δ 13.9	100.0	Δ 14.5	100.0	Δ 4.1	100.0	4.9	100.0	2.3	X	X	100.0	0.5	令和2年
150.5	50.5	109.8	9.8	94.5	Δ 5.5	98.1	Δ 1.9	103.8	3.8	97.1	Δ 2.9	X	X	100.8	0.8	令和3年
156.1	3.8	82.2	Δ 25.1	101.3	7.1	95.4	Δ 2.8	105.7	1.8	92.2	Δ 5.1	X	X	102.7	1.9	令和4年
162.3	3.9	119.6	45.5	99.5	Δ 1.8	97.1	1.8	106.6	0.8	102.2	10.8	X	X	99.7	Δ 2.9	令和5年
160.6	Δ 2.1	121.9	51.4	102.2	Δ 2.3	98.4	3.3	107.3	0.6	102.3	11.8	X	X	100.0	Δ 3.6	令和5年12月
159.3	Δ 1.1	120.6	Δ 0.3	95.4	Δ 4.7	99.2	4.2	107.8	1.0	101.6	1.5	X	X	99.5	Δ 3.8	令和6年1月
158.8	Δ 2.2	120.0	1.2	94.5	Δ 4.8	96.5	1.3	106.7	0.1	101.1	0.2	X	X	99.3	Δ 3.8	令和6年2月
158.9	Δ 3.0	119.6	2.4	98.0	Δ 1.1	100.1	2.0	104.6	Δ 1.0	101.0	0.4	X	X	98.7	Δ 3.4	令和6年3月
159.4	Δ 2.7	118.2	0.0	97.5	0.0	107.3	10.5	103.8	Δ 1.0	103.0	Δ 0.2	X	X	97.2	0.0	令和6年4月
162.4	Δ 2.5	119.6	1.6	100.6	3.3	106.2	7.4	106.7	0.0	95.7	Δ 6.6	X	X	96.0	Δ 1.8	令和6年5月
161.0	Δ 1.5	120.0	1.7	101.4	2.8	105.1	11.3	106.5	Δ 0.2	96.2	Δ 7.1	X	X	96.0	Δ 2.7	令和6年6月
160.4	Δ 1.9	118.5	0.3	104.2	3.8	105.5	7.4	106.1	Δ 0.6	104.0	0.6	X	X	96.0	Δ 2.9	令和6年7月
162.8	Δ 0.5	118.5	Δ 0.8	105.0	7.7	103.8	6.4	105.4	Δ 1.1	95.4	Δ 7.0	X	X	96.3	Δ 1.7	令和6年8月
159.6	Δ 0.7	117.8	Δ 4.1	106.6	6.9	104.5	8.4	104.5	Δ 1.4	103.1	0.2	X	X	96.6	Δ 1.8	令和6年9月
160.6	2.2	115.6	Δ 5.4	107.3	5.9	104.9	8.8	104.7	Δ 2.1	102.8	0.4	X	X	97.8	Δ 1.0	令和6年10月
160.0	0.0	116.4	Δ 3.9	105.3	4.9	106.4	7.0	105.9	Δ 1.6	102.8	0.5	X	X	98.4	Δ 1.4	令和6年11月
160.5	Δ 0.1	117.0	Δ 4.0	105.8	3.5	101.3	2.9	106.3	Δ 0.9	102.2	Δ 0.1	X	X	97.9	Δ 2.1	令和6年12月

不動産業、物品賃貸業	学術研究等		飲食サービス業等		生活関連サービス等		教育、学習支援業		医療、福祉		複合サービス事業		その他のサービス業			
	前年比	前年比	前年比	前年比	前年比	前年比	前年比	前年比	前年比	前年比	前年比	前年比	前年比			
100.0	5.6	100.0	0.4	100.0	Δ 7.1	100.0	Δ 0.6	100.0	4.8	100.0	4.0	100.0	2.7	100.0	Δ 0.8	令和2年
91.8	Δ 8.2	103.2	3.2	90.3	Δ 9.7	116.4	16.4	98.7	Δ 1.3	99.7	Δ 0.3	110.2	10.2	102.5	2.5	令和3年
88.8	Δ 3.3	109.6	6.2	108.4	20.1	119.5	2.7	100.2	1.5	102.9	3.2	116.2	5.4	103.6	1.1	令和4年
89.5	0.9	114.9	4.9	109.9	1.5	108.9	Δ 8.9	106.5	6.2	105.1	2.1	114.5	Δ 1.5	107.9	4.0	令和5年
87.6	Δ 3.5	114.0	2.9	114.0	2.6	109.3	Δ 9.5	108.3	7.2	104.8	0.8	111.4	Δ 3.2	111.2	6.0	令和5年12月
87.7	Δ 5.0	114.8	2.0	106.5	Δ 5.0	109.1	Δ 5.0	109.5	7.0	106.1	1.2	110.1	Δ 4.3	111.3	5.4	令和6年1月
87.4	Δ 3.4	114.0	1.2	117.5	4.0	107.5	Δ 4.2	109.5	7.9	105.4	0.9	110.1	Δ 6.1	110.7	5.2	令和6年2月
87.2	Δ 3.6	115.1	2.2	110.0	0.9	102.8	Δ 6.0	108.4	10.7	102.5	Δ 1.7	112.8	Δ 1.7	114.0	8.7	令和6年3月
86.5	Δ 2.6	117.3	0.0	112.3	3.8	108.6	0.1	99.1	Δ 9.2	103.6	Δ 0.2	115.7	Δ 2.5	117.3	8.1	令和6年4月
89.7	Δ 0.8	118.7	1.2	116.3	8.7	112.8	6.4	99.6	Δ 7.5	105.2	1.0	114.0	Δ 3.2	118.3	10.7	令和6年5月
89.3	0.6	118.6	0.9	115.9	9.4	111.6	6.5	99.6	Δ 7.5	110.9	5.2	111.3	Δ 3.9	118.7	11.4	令和6年6月
88.8	Δ 2.2	119.5	1.6	122.7	15.3	118.8	6.7	98.4	Δ 9.7	114.4	7.9	111.3	Δ 3.1	124.9	16.9	令和6年7月
89.5	Δ 1.2	119.7	4.2	139.6	32.7	110.3	5.2	94.3	Δ 13.5	113.9	6.7	112.6	Δ 0.8	123.5	13.8	令和6年8月
88.6	0.6	123.0	7.7	136.5	21.8	113.2	4.7	99.5	Δ 8.1	112.9	7.0	112.6	0.4	121.8	12.3	令和6年9月
89.9	2.0	122.1	7.1	130.8	14.2	109.8	Δ 0.5	99.5	Δ 8.1	113.6	7.0	112.6	1.4	124.1	12.0	令和6年10月
90.8	3.7	123.8	8.0	131.3	16.7	110.3	1.8	98.7	Δ 8.9	114.1	8.4	112.6	1.4	124.4	12.3	令和6年11月
90.6	3.4	122.2	7.2	128.7	12.9	108.7	Δ 0.5	98.7	Δ 8.9	115.2	9.9	114.0	2.3	124.5	12.0	令和6年12月

第5-1表 就業形態別一人平均現金給与額、実労働時間等(5人以上)

産 業	現金給与総額 (円)				出勤日数 (日)	総実労働時間 (時間)			常 用労働者 (人)
	定期給与		特 別 給与	所定内労働時間		所定外労働時間			
		所定内給与							
(一般労働者)									
調査産業計	704,154	330,123	303,213	374,031	19.8	163.6	149.9	13.7	515,888
建設業	547,916	348,738	317,134	199,178	20.2	164.6	152.9	11.7	33,271
製造業	722,761	334,666	298,462	388,095	19.6	165.7	150.0	15.7	128,967
電気・ガス業	1,204,152	413,050	373,240	791,102	17.9	148.3	137.5	10.8	2,121
情報通信業	963,624	376,848	336,743	586,776	19.0	163.1	142.5	20.6	9,861
運輸業, 郵便業	653,795	368,905	321,109	284,890	21.4	192.4	159.4	33.0	39,246
卸売業, 小売業	630,796	305,465	280,983	325,331	20.2	169.5	155.1	14.4	65,195
金融業, 保険業	995,184	365,224	346,190	629,960	19.2	146.6	137.1	9.5	14,853
不動産業, 物品賃貸業	663,025	346,907	313,230	316,118	19.3	167.1	149.3	17.8	5,759
学術研究等	693,423	345,518	317,479	347,905	18.5	155.1	138.9	16.2	14,934
飲食サービス業等	506,808	257,338	242,040	249,470	22.1	174.2	161.7	12.5	7,459
生活関連サービス等	600,575	316,151	293,180	284,424	18.5	155.0	145.0	10.0	10,473
教育, 学習支援業	1,279,349	399,276	393,794	880,073	19.3	162.6	148.0	14.6	35,230
医療, 福祉	612,171	308,539	289,935	303,632	19.9	154.2	148.6	5.6	98,720
複合サービス事業	720,498	302,558	295,151	417,940	18.4	143.4	139.2	4.2	5,436
その他のサービス業	553,265	283,179	263,250	270,086	19.0	155.3	146.2	9.1	44,315
(パートタイム労働者)									
調査産業計	128,810	110,955	107,528	17,855	14.4	83.7	81.3	2.4	207,722
建設業	165,380	125,527	124,379	39,853	14.2	87.3	86.6	0.7	1,938
製造業	159,020	136,449	127,542	22,571	17.2	113.9	108.2	5.7	13,655
電気・ガス業	254,255	152,583	151,838	101,672	17.5	112.4	112.4	0.0	204
情報通信業	120,111	108,369	101,509	11,742	13.4	83.0	82.3	0.7	523
運輸業, 郵便業	133,804	119,994	113,531	13,810	14.7	93.6	88.4	5.2	6,543
卸売業, 小売業	110,664	104,926	102,534	5,738	15.5	87.4	85.3	2.1	66,095
金融業, 保険業	180,153	161,869	155,972	18,284	17.0	115.5	111.0	4.5	1,332
不動産業, 物品賃貸業	116,791	115,024	111,981	1,767	15.0	86.7	85.4	1.3	2,935
学術研究等	121,630	98,757	97,349	22,873	14.7	81.7	80.9	0.8	860
飲食サービス業等	80,948	79,885	76,009	1,063	11.9	65.4	62.3	3.1	46,888
生活関連サービス等	110,870	94,488	91,640	16,382	13.0	75.3	72.5	2.8	4,671
教育, 学習支援業	176,668	104,994	104,424	71,674	10.8	59.6	59.2	0.4	11,479
医療, 福祉	197,023	151,238	147,856	45,785	15.3	91.8	90.8	1.0	36,859
複合サービス事業	225,486	174,429	172,494	51,057	17.0	120.0	118.6	1.4	430
その他のサービス業	117,770	109,253	106,344	8,517	15.3	89.3	86.9	2.4	13,307

第5-2表 就業形態別一人平均現金給与額、実労働時間等(30人以上)

産 業	現金給与総額 (円)				出勤日数 (日)	総実労働時間 (時間)			常 用労働者 (人)
	定期給与		特 別 給与	所定内労働時間		所定外労働時間			
		所定内給与							
(一般労働者)									
調査産業計	768,407	346,408	314,505	421,999	19.4	162.5	147.5	15.0	322,333
建設業	492,146	392,793	330,336	99,353	19.5	165.0	149.0	16.0	11,859
製造業	754,913	339,432	299,951	415,481	19.1	163.2	147.1	16.1	101,838
電気・ガス業	1,204,152	413,050	373,240	791,102	17.9	148.3	137.5	10.8	2,121
情報通信業	993,165	383,369	340,346	609,796	19.0	162.5	141.8	20.7	7,918
運輸業, 郵便業	682,807	387,225	334,423	295,582	21.8	193.1	157.0	36.1	30,029
卸売業, 小売業	759,684	324,504	300,698	435,180	19.2	158.7	145.2	13.5	23,746
金融業, 保険業	1,115,372	382,177	351,299	733,195	19.0	146.2	132.4	13.8	6,650
不動産業, 物品賃貸業	520,401	323,484	300,604	196,917	19.4	168.4	151.0	17.4	2,697
学術研究等	961,946	357,651	328,912	604,295	19.3	161.1	143.5	17.6	5,907
飲食サービス業等	454,358	267,225	247,071	187,133	20.7	173.9	158.3	15.6	3,862
生活関連サービス等	734,099	357,191	316,079	376,908	17.6	146.3	131.0	15.3	3,762
教育, 学習支援業	1,410,466	424,147	420,096	986,319	19.5	163.9	149.4	14.5	26,672
医療, 福祉	681,478	332,365	308,022	349,113	19.4	154.8	148.6	6.2	65,104
複合サービス事業	X	X	X	X	X	X	X	X	X
その他のサービス業	479,562	273,897	254,064	205,665	18.8	153.5	144.6	8.9	27,681
(パートタイム労働者)									
調査産業計	135,101	115,967	112,361	19,134	14.4	87.1	84.6	2.5	98,641
建設業	157,185	157,185	148,594	0	14.6	109.6	104.4	5.2	259
製造業	168,170	143,447	132,923	24,723	17.5	121.1	114.2	6.9	10,628
電気・ガス業	254,255	152,583	151,838	101,672	17.5	112.4	112.4	0.0	204
情報通信業	112,020	99,992	98,708	12,028	13.3	80.1	79.7	0.4	458
運輸業, 郵便業	112,733	109,137	104,390	3,596	13.0	88.3	83.7	4.6	4,020
卸売業, 小売業	118,861	108,383	106,292	10,478	15.8	91.8	89.4	2.4	28,608
金融業, 保険業	167,431	134,450	132,387	32,981	15.1	101.2	98.1	3.1	742
不動産業, 物品賃貸業	106,860	103,115	101,365	3,745	14.7	82.4	81.4	1.0	1,084
学術研究等	208,113	150,694	134,904	57,419	8.4	86.9	80.0	6.9	62
飲食サービス業等	75,585	73,699	72,376	1,886	12.9	68.8	66.7	2.1	12,938
生活関連サービス等	82,648	77,403	76,087	5,245	10.3	57.5	56.1	1.4	2,358
教育, 学習支援業	112,007	91,213	90,767	20,794	8.2	43.6	43.2	0.4	6,552
医療, 福祉	208,398	159,893	154,451	48,505	14.4	94.9	93.6	1.3	19,812
複合サービス事業	X	X	X	X	X	X	X	X	X
その他のサービス業	113,340	103,155	100,775	10,185	14.5	79.8	77.8	2.0	10,795

第5-3表 就業形態別一人平均現金給与額、実労働時間等(5~29人)

産 業	現金給与総額 (円)				出勤日数 (日)	総実労働時間 (時間)			常 用労働者 (人)
	定期給与		特 別 給与	所定内労働時間		所定外労働時間			
		所定内給与							
(一般労働者)									
調査産業計	597,127	302,998	284,405	294,129	20.3	165.2	153.8	11.4	193,555
建設業	578,615	324,488	309,867	254,127	20.6	164.3	155.0	9.3	21,412
製造業	602,073	316,775	292,871	285,298	21.1	174.9	160.9	14.0	27,129
電気・ガス業	-	-	-	-	-	-	-	-	-
情報通信業	844,733	350,605	322,244	494,128	18.8	165.3	145.3	20.0	1,943
運輸業, 郵便業	559,339	309,260	277,759	250,079	20.3	190.3	167.2	23.1	9,217
卸売業, 小売業	556,995	294,563	269,694	262,432	20.8	175.8	160.8	15.0	41,449
金融業, 保険業	897,802	351,488	342,051	546,314	19.3	147.1	141.0	6.1	8,203
不動産業, 物品賃貸業	789,667	367,705	324,442	421,962	19.2	165.9	147.8	18.1	3,062
学術研究等	519,540	337,662	310,076	181,878	18.0	151.2	135.8	15.4	9,027
飲食サービス業等	562,539	246,833	236,695	315,706	23.6	174.5	165.3	9.2	3,597
生活関連サービス等	523,873	292,576	280,027	231,297	19.0	160.0	153.0	7.0	6,711
教育, 学習支援業	871,367	321,889	311,957	549,478	18.7	158.3	143.5	14.8	8,558
医療, 福祉	476,896	262,034	254,633	214,862	20.9	152.9	148.5	4.4	33,616
複合サービス事業	736,220	303,949	300,575	432,271	19.4	148.4	146.9	1.5	2,997
その他のサービス業	676,225	298,663	278,573	377,562	19.5	158.2	148.8	9.4	16,634
(パートタイム労働者)									
調査産業計	123,097	106,404	103,139	16,693	14.4	80.4	78.2	2.2	109,081
建設業	166,645	120,644	120,644	46,001	14.2	83.9	83.9	0.0	1,679
製造業	127,444	112,300	108,972	15,144	16.2	88.9	87.5	1.4	3,027
電気・ガス業	-	-	-	-	-	-	-	-	-
情報通信業	168,932	158,915	118,407	10,017	14.5	100.3	98.1	2.2	65
運輸業, 郵便業	169,035	138,147	128,814	30,888	17.7	102.5	96.2	6.3	2,523
卸売業, 小売業	104,301	102,243	99,618	2,058	15.3	83.9	82.1	1.8	37,487
金融業, 保険業	195,981	195,981	185,315	0	19.3	133.3	127.0	6.3	590
不動産業, 物品賃貸業	122,474	121,839	118,056	635	15.2	89.1	87.7	1.4	1,851
学術研究等	114,911	94,722	94,431	20,189	15.2	81.3	81.0	0.3	798
飲食サービス業等	82,967	82,215	77,377	752	11.6	64.0	60.6	3.4	33,950
生活関連サービス等	139,915	112,072	107,647	27,843	15.8	93.7	89.4	4.3	2,313
教育, 学習支援業	262,309	123,247	122,513	139,062	14.2	81.0	80.5	0.5	4,927
医療, 福祉	183,644	141,058	140,099	42,586	16.2	88.0	87.4	0.6	17,047
複合サービス事業	271,273	205,710	204,788	65,563	18.2	135.6	135.1	0.5	312
その他のサービス業	136,892	135,574	130,383	1,318	18.9	130.4	126.1	4.3	2,512



## 【参考資料】

### 共通事業所における前年同月比について

平成30年からの部分入れ替え方式の導入に伴い、常に一部の調査事業所が前年も調査対象となっていることから、共通事業所(注1)に限定した集計が可能となった。本資料は、サンプル入替え時や、ベンチマーク更新(基準とする事業規模・産業別の労働者構成割合の見直し(労働者のウェイト変化))の際に発生する、一時的な断層(ギャップ)の影響を除去した短期的な賃金等の動向を見るための参考値として公表するものである。

(調査産業計、事業所規模5人以上)

	現金給与総額	きまって支給する給与	所定内給与
令和6年12月	6.3 %	2.5 %	2.2 %

	総実労働時間	所定内労働時間	所定外労働時間
令和6年12月	▲ 2.0 %	▲ 1.7 %	▲ 5.4 %

(注1) 共通事業所とは、「前年同月分」及び「当月分」ともに集計対象となった調査対象事業所のことである。

(注2) 前年同月比は、労働者数の変化の影響を除くため、当月の労働者数をもとに月々の平均賃金などを計算している。

(注3) 本系列(全ての調査対象事業所のデータを用いて作成した集計)に比べ、サンプルサイズが小さくなることに留意が必要である。

※毎月勤労統計の「共通事業所」の賃金の実質化をめぐる論点に係る検討会について

[https://www.mhlw.go.jp/stf/shingi/other-toukei\\_127023\\_00002.html](https://www.mhlw.go.jp/stf/shingi/other-toukei_127023_00002.html)  
(厚生労働省 ホームページ)

# 【特別掲載】 令和6年 毎月勤労統計調査特別調査結果(岡山県分)

## 1 特別調査の概要

### (1) 調査の目的

この調査は、常用労働者1人以上4人以下の事業所の賃金、労働時間及び雇用の実態を明らかにして、毎月実施されている常用労働者5人以上の事業所に関する「全国調査」及び「地方調査」を補完するとともに、各種の労働施策を円滑に推進していくための基礎資料を提供することを目的とする。

### (2) 調査の対象

この調査の対象産業は、日本標準産業分類に定める「鉱業、採石業、砂利採取業」、「建設業」、「製造業」、「電気・ガス・熱供給・水道業」、「情報通信業」、「運輸業、郵便業」、「卸売業、小売業」、「金融業、保険業」、「不動産業、物品賃貸業」、「学術研究、専門・技術サービス業」、「宿泊業、飲食サービス業」、「生活関連サービス業、娯楽業(その他の生活関連サービスのうち家事サービス業を除く。）」、「教育、学習支援業」、「医療、福祉」、「複合サービス事業」、「サービス業(他に分類されないもののうち外国公務を除く。）」である。ただし、産業別集計事業所数が少数の場合は、対象事業所が特定されるため公表しないこととする。

### (3) 調査方法

経済センサス基礎調査の調査区に基づいて設定した毎勤特別調査区から無作為に抽出された調査区(本県35調査区)内に所在し、(2)の産業に属し、令和6年7月31日現在で常用労働者1人以上4人以下を雇用する事業所を年1回調査し、本県の常用労働者1人以上4人以下の全事業所について推計したものである。

## 【利用上の注意点】

### 調査結果について

- 1) この調査は、令和6年7月分の賃金、労働時間及び雇用の状況について調査している。ただし、特別に支払われた現金給与額は、令和5年8月1日から令和6年7月31日までの1年間分で、勤続1年以上の常用労働者について集計している。
- 2) 「調査産業計」には、「鉱業、採石業、砂利採取業」、「電気・ガス・熱供給・水道業」、「情報通信業」、「運輸業、郵便業」、「金融業、保険業」の数値が含まれている。これらの産業は、集計事業所数が少ないため公表しない。

## 2 調査結果の概要

### (1) 産業別現金給与額

令和6年7月における一人平均きまって支給する現金給与額は、調査産業計で200,364円であった。

表1 産業別一人平均現金給与額

産 業	きまって支給する現金給与額 (令和6年7月分)			特別に支払われた現金給与額 (令和5年8月1日から令和6年7月31日までの1年間) ※勤続1年以上の労働者		
	計	男	女	計	男	女
	円	円	円	円	円	円
<b>調査産業計</b>	<b>200,364</b>	<b>270,501</b>	<b>158,174</b>	<b>335,935</b>	<b>490,750</b>	<b>243,031</b>
建設業	256,714	284,219	164,699	459,287	480,720	385,549
製造業	218,567	258,706	169,307	210,074	293,832	115,106
卸売業、小売業	183,889	248,064	141,405	247,470	405,105	144,656
不動産業、物品賃貸業	204,246	261,749	136,405	157,274	201,214	104,250
学術研究等	248,621	282,908	231,415	538,579	715,655	449,722
飲食サービス業等	110,083	180,433	88,347	10,883	15,220	9,649
生活関連サービス等	128,602	199,400	120,737	57,529	74,500	55,404
教育、学習支援業	162,878	244,006	135,858	209,335	231,491	201,485
医療、福祉	211,499	347,259	197,664	428,806	807,464	394,931
複合サービス事業	286,008	393,151	225,202	971,803	1,539,336	633,507
その他のサービス業	201,479	293,504	148,933	360,414	538,383	261,650
全国(調査産業計)	209,086	282,371	156,787	273,380	394,957	184,356

### (2) 産業別実労働時間

令和6年7月における出勤日数は、調査産業計で19.5日で、通常日の1日あたりの実労働時間は6.9時間であった。

表2 産業別一人平均月間出勤日数、通常日の実労働時間

産 業	出勤日数			通常日の実労働時間		
	計	男	女	計	男	女
	日	日	日	時間	時間	時間
<b>調査産業計</b>	<b>19.5</b>	<b>21.0</b>	<b>18.5</b>	<b>6.9</b>	<b>7.6</b>	<b>6.5</b>
建設業	20.8	21.3	18.8	7.3	7.7	5.9
製造業	20.2	20.6	19.6	6.9	7.8	5.8
卸売業、小売業	19.7	20.7	19.0	6.7	7.4	6.3
不動産業、物品賃貸業	20.1	21.7	18.1	6.9	7.5	6.3
学術研究等	19.1	20.0	18.6	7.3	7.5	7.3
飲食サービス業等	18.9	23.4	17.5	5.4	6.9	5.0
生活関連サービス等	17.0	21.0	16.6	7.2	8.0	7.1
教育、学習支援業	15.9	20.6	14.3	6.7	7.5	6.4
医療、福祉	20.0	22.6	19.7	6.8	8.0	6.7
複合サービス事業	19.8	20.7	19.3	8.0	8.0	7.9
その他のサービス業	20.1	21.9	19.1	7.2	8.0	6.8
全国(調査産業計)	19.2	20.9	18.0	6.9	7.6	6.3

### (3) 産業別常用労働者

令和6年7月の常用労働者は24,202人で、そのうち勤続1年以上の常用労働者は、22,740人であった。

表3 産業別常用労働者

産 業	常用労働者			うち勤続1年以上の労働者		
	計	男	女	計	男	女
	人	人	人	人	人	人
<b>調査産業計</b>	<b>24,202</b>	<b>9,091</b>	<b>15,112</b>	<b>22,740</b>	<b>8,528</b>	<b>14,212</b>
建設業	2,156	1,660	496	2,024	1,568	456
製造業	1,435	791	644	1,375	731	644
卸売業、小売業	7,651	3,048	4,604	7,211	2,847	4,364
不動産業、物品賃貸業	737	399	338	656	359	297
学術研究等	1,376	460	916	1,376	460	916
飲食サービス業等	1,275	301	974	1,179	261	918
生活関連サービス等	1,590	159	1,431	1,429	159	1,270
教育、学習支援業	1,093	273	820	1,001	262	739
医療、福祉	2,760	255	2,505	2,625	216	2,409
複合サービス事業	1,301	471	830	1,261	471	790
その他のサービス業	1,995	725	1,270	1,809	646	1,163
全国(調査産業計)	1,472,097	613,048	859,049	1,364,614	576,842	787,772

## 毎月勤労統計調査（通称“毎勤”）とは・・・

### — どんな調査か —

- 労働者の賃金、労働時間及び雇用の毎月の変動を明らかにすることを目的とした調査です。
- 大正12年に始まり、90年以上の歴史を持つ我が国で最も重要な統計調査の一つで統計法に基づく「基幹統計調査」です。

### — 調査の対象は —

- 全国の常用労働者5人以上の事業所の中から抽出された約4万4千事業所（地方調査分）です。

### — どのように利用されているか —



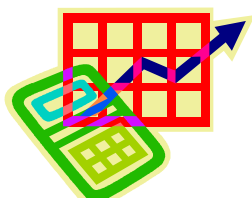
- 内閣府の「月例経済報告」や「景気動向指数」等の景気判断資料



- 休業補償額や労災保険給付額の改定
- 失業給付金額の自動変更



- 企業の経営判断や賃金などの労働条件決定の際の資料



- 最低賃金決定の資料



- 国民所得、県民所得の推計



- ILO等の国際機関への紹介

他にも色々な用途に使われています。

### — 毎月の公表日 —

毎月の公表は、調査月の翌々月末頃を予定しています。

この毎月勤労統計調査についてのお問い合わせは、下記までお願いします。

〒700-8570 岡山市北区内山下2-4-6

岡山県総合政策局統計分析課人口統計班

TEL 086-226-7262（班直通）

地方調査の結果は、岡山県統計分析課ホームページにも掲載しています。

<https://www.pref.okayama.jp/soshiki/15/>

毎月勤労統計調査「全国調査」の結果は、厚生労働省ホームページに掲載されています。

<https://www.mhlw.go.jp/toukei/list/30-1.html>