

物品調達等に係る一般競争入札（条件付）公告

地方自治法（昭和22年法律第67号）第234条第1項の規定により、次のとおり一般競争入札（条件付）を実施する。

令和7年12月23日

岡山県立瀬戸南高等学校

校長 古澤 氏由児

1 入札に付する事項

(1) 購入物品等の名称及び数量

㊦生徒用スチールロッカー（5列2段10人用） 24台（既存品撤去・廃棄18台あり※）

※既存品：5列3段15人用（コクヨ S L K - 5 3 F 1 H880mm×W1,760mm×D380mm）

台数の変更の可能性あり（令和8年2月中に確定予定）

㊧生徒用スチールロッカー（1列1段1人用） 3台

(2) 購入物品の特質等

別紙「機器規格仕様書」のとおり

(3) 納入期限

令和8年3月30日（金）

(4) 納入場所

岡山県立瀬戸南高等学校（岡山市東区瀬戸町沖88）

2 入札に参加する者に必要な資格

入札の公告日から落札者が決定する日までの間、次に掲げる要件の全てを満たしていること。

- (1) 岡山県物品の売買、修理等及び役務の提供の契約に係る入札参加資格審査要領（平成19年岡山県告示第332号。以下「審査要領」という。）第8条第2項の規定により公表されている入札参加資格を認定された事業者の名簿（以下「入札参加資格者名簿」という。）に登載されていること。
- (2) 入札参加資格者名簿上の住所が岡山県内で、物品の売買、修理等に係る業務種目が「大分類1. 文具・事務用機器、小分類3. 机・イス」で、格付け区分がA又はBであること。
- (3) 地方自治法施行令（昭和22年政令第16号）第167条の4第1項に規定する者でないこと。
- (4) 審査要領第10条第1項の規定による入札参加の停止の措置を物品の売買、修理等に関して受けていないこと。
- (5) 岡山県物品の売買、修理及び役務の提供の契約に係る入札参加除外等要領の規定による入札参加除外の措置を物品の売買、修理等に関して受けていないこと。
- (6) 岡山県建設工事等暴力団対策会議運営要領に基づく指名除外の措置を受けていないこと。
- (7) 会社更生法（平成14年法律第154号）に基づく更生手続開始の申立てがなされていない者又は民事再生法（平成11年法律第225号）に基づく再生手続開始の申立てがなされていない者。ただし、更生手続開始の決定又は再生手続開始の決定を受けている者は、その申立てがなされていない者とみなす。

3 調達契約に関する事務を担当する課等の名称

〒709-0855 岡山市東区瀬戸町沖8番地  
岡山県立瀬戸南高等学校 事務室  
TEL：086-952-0831

4 契約条項を示す場所

上記3の場所とする。

5 入札手続等

(1) 一般競争入札(条件付)参加申出書の交付期間及び場所

ア 交付期間 令和7年12月23日(火)から令和8年1月13日(火)までの学校閉庁日を除く9時から16時まで

イ 交付場所 上記3の契約条項を示す場所と同じ

(2) 仕様等に対する質問の受付

ア 受付期間 令和7年12月23日(火)から令和8年1月13日(火)までの9時から16時まで

イ 受付方法 「仕様等に対する質問・回答書」をFAXすること。

ウ 送信先 岡山県立瀬戸南高等学校 事務室 FAX：086-952-0314

エ その他 入札後、仕様についての不知又は不明を理由として異議を申し立てることはできない。

(3) 入札者に要求される事項

入札の参加を希望する者は、次の必要書類を提出しなければならない。

ア 提出書類 (ア) 一般競争入札(条件付)参加申出書

(イ) 上記1(2)の機器規格仕様書記載の参考品ない物品で入札する場合には、次の書類も提出すること。

a 入札機器の構成内訳書

b 入札機器の技術仕様書

c 入札機器の性能が確認できる資料(カタログ等)

イ 提出期間 令和7年12月23日(火)から令和8年1月13日(火)までの学校閉庁日を除く9時から16時まで

ウ 提出場所 上記3の契約条項を示す場所と同じ

エ 提出方法 持参又は郵送等(書留郵便その他これに準じる方法による提出に限る。)

なお、郵送等の場合は、令和8年1月13日(火)16時までに必着のこと。

オ その他 入札者は、契約担当者から提出した書類等に関し説明等を求められた場合には、それに応じなければならない。

(4) 入札参加資格要件の審査

ア 審査結果の通知

一般競争入札(条件付)参加申出書を提出した者について、上記2の事項について審査し、審査の結果、不適合と認められる者に対しては、その旨を通知する。この通知を受けた者は、この入札に参加することができない。

イ 入札参加資格がないとされた理由の説明の要求

入札参加資格がない旨の通知を受け取った者は、当該通知を受け取った日の翌日から起算して7日以内に、入札参加資格がないとされた理由の説明を求める書面を上記5(2)ウのFAXにより、提出することができる。

6 入札・開札の日時・場所等

入札に参加する者は、入札書を次のとおり提出しなければならない。

- (1) 日 時 令和8年1月15日(木) 14時から
- (2) 場 所 岡山県立瀬戸南高等学校 桃源会館1階 会議室
- (3) 提出方法 持参(郵送又は電送による入札は認めない。また、上記6(1)の日時に遅れた者には、入札への参加を認めない。)

7 入札・開札

(1) 入札書の記載方法等

ア 入札金額は上記1(1)の㉠(既存品撤去・処分18台分を含む)及び㉡に係る諸経費を含めた単価を明記の上、各台数を乗じて得た額を合計した入札総価額を記載すること。

なお、既存品は他所属へ譲与する場合あり、撤去・処分する台数が令和8年2月中に確定予定なので、撤去・処分する台数が減る場合は契約変更をすることになる。

イ 入札書の住所(所在地)、商号又は名称、代表者職氏名には入札参加資格審査申請の際に記載した契約を締結する権限を有している者(以下「代表者」という。)について記入し、岡山県との契約、入札等に使用する印鑑を押印すること。

ウ 代理人が入札をする場合は、代表者からの委任状を入札前に提出しなければならない。また、入札書の住所(所在地)、商号又は名称、代表者職氏名には代表者について記入し、当該代理人(受任者)の住所、氏名を記入の上、受任者が入札する際に使用する印(受任印)を押印すること。

エ 入札者は、消費税及び地方消費税に係る課税事業者であるか免税事業者であるかを問わず、見積もった契約希望金額の110分の100に相当する金額、すなわち消費税相当額である10%除いた金額を入札書に記載すること。

なお、落札者の決定にあたっては、入札書に記載された金額の100分の10に相当する金額を加算した金額(当該金額に1円未満の端数があるときは、その端数を切り捨てた金額)をもって落札価格とする。

オ 入札者は、入札書の記載事項を訂正する場合は、当該訂正部分を線で抹消の上、入札者の印(代理人の場合は受任印)で押印しなければならない。

なお、入札金額の訂正は認めない。

カ 入札者は、その提出した入札書の引換え、変更又は取消しをすることができない。

(2) 入札・開札

ア 入札終了後直ちに、開札を行う。

イ 岡山県財務規則第137条第1項の規定により決定された予定価格の制限の範囲内で最低の価格をもって有効な入札を行った者を落札者とする。

ウ 落札となるべき同価の入札をした者が2者以上あるときは、直ちにその場で当該入札者にくじを引かせ、落札者を決定する。

エ 落札者がいないときは、直ちにその場で再度入札を行う(再度の入札は2回を限度とする)。  
オ 再度の入札を行う場合において、前回の入札金額以上の入札金額を記載した入札書は無効とする。

カ 入札者は、その提出した入札書の引換え、変更又は取消しをすることができない。

(3) その他

ア 契約担当者は、入札者が相連合し、又は不穩の挙動をする等の場合で、競争入札を公正に執行することができない状態であると認めたときは、入札を延期し、又はこれを中止することがある。

イ 一般競争入札(条件付)参加申出書を提出した者が入札の参加を辞退する場合は、上記6(1)までに辞退届を提出すること。

8 入札の無効

次の入札は無効とする。

- (1) 上記2に示した資格のない者のした入札
- (2) 入札者に要求される事項を満たしていない者のした入札
- (3) 申請書類等に虚偽の記載をした者のした入札
- (4) 事後審査において入札条件に不適合と認められた入札
- (5) その他岡山県財務規則(昭和61年岡山県規則第8号)第140条各号に掲げる入札

9 入札保証金

見積もった契約希望金額の100分の5以上とする。ただし、岡山県財務規則第133条各号のいずれかに該当する場合は、免除する。

10 契約書作成の要否

要(上記1(1)㉞の既存品の台数が変更となる場合には変更契約要)

11 契約保証金

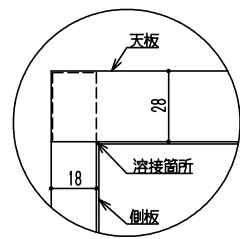
契約金額の100分の10以上とする。ただし、岡山県財務規則第155条各号のいずれかに該当する場合は、免除とする。

12 その他

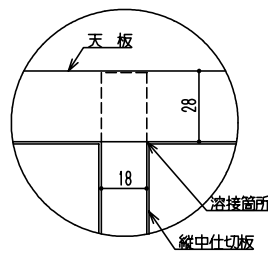
落札者は、契約を締結しようとするときは、暴力団の排除に係る誓約書を提出しなければならない。なお、この誓約書を提出しないときは、当該契約の締結を拒んだものみなすので留意すること。

## 機器規格仕様書

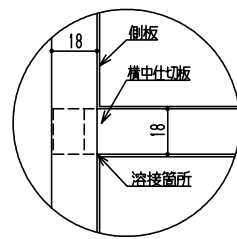
① 品 名 ・ 数 量	<p>生徒用スチールロッカー</p> <p>㊲ 5 列 2 段 1 0 人 用 : 2 4 台      ㊱ 1 段 1 人 用 : 3 台</p>
② 寸 法	<p>㊲ 外 寸 : H890×W1,488×D550      間 口 : H387×W276</p> <p>㊱ 外 寸 : H450×W312×D550      間 口 : H387×W276</p> <p>※寸法差は±3mmまでとする。</p>
③ 材 質	<p>○扉、側板、底板、縦横仕切り板は、0.8 t 以上の冷延鋼板 (SPCC) を使用すること。</p> <p>○天板は、高い耐荷重性を確保するために1.0 t 以上の冷延鋼板を使用すること。</p>
④ 構 造	<p>○取手は、掛け金式引手とする。</p> <p>○本体と縦横の仕切り板は相互差込構造とし、溶接固定を施すこと。</p> <p>○扉裏面には0.6 t 以上の補強を施し、4隅は重ね曲げ加工し、重なり部分には溶接固定を施す。また、扉交換時に容易に可能な掛け蝶番構造とすること。</p> <p>○中棚は、錆対策としてZAM鋼板仕様とし、取り外し可能なものとする。</p> <p>○名札差しは、H25×W50抜き絞り加工とし名札、クリアカバーを用意すること。</p>
⑤ 塗 装	<p>○塗装は、傷が付きにくく、錆びに強い環境に配慮した粉体塗装とすること。</p> <p>※有機溶剤を含むメラミン焼付塗装は不可</p> <p>○塗装色は、ライトグレー色とする。</p>
⑥ 参 考 品 メーカー・品番	<p>光葉スチール株式会社</p> <p>㊲ Y 5 - 2 - S (取手 : D S N - 9 0 9 掛金式引手)      ※別添図面㊲参照</p> <p>㊱ Y 1 - 1 - S (取手 : D S N - 9 0 9 掛金式引手)      ※別添図面㊱参照</p>
⑦ 設 置 場 所	<p>㊲ 【教室棟】 1 階 : 4 台 × 3 教室      3 階 : 4 台 × 3 教室</p> <p>㊱ 【管理棟】 3 階倉庫</p> <p>※本校にはエレベーターなし</p>
⑧ そ の 他	<p>○上記⑥の参考品以外で応札する場合は、一般競争入札 (条件付) 参加申出書に入札機器の仕様が確認できる図面・カタログ等を添付して提出し、契約担当者の承認を得ること。</p> <p>○㊲の設置場所にある既存ロッカー (5 列 × 3 段) 1 8 台を撤去・処分すること。</p> <p>※撤去・処分する台数が減る場合あり (令和 8 年 2 月中に確定)</p> <p>○製品は、I S O 9 0 0 1 又は J I S 認定工場の生産品とし、資格証明書を提出すること。</p> <p>○納品日時等は、学校担当者と打ち合わせの上、決定すること。</p> <p>○受注者が納入時に建物・設備等へ損傷を与えた場合は、受注者の負担により、現状に戻すこと。</p> <p>○納品時に発生した梱包材等は、受注業者が引き取ること。</p> <p>○上記仕様を満たすことなく納品した場合は、納品後であっても受注業者が費用負担し、責任を持って入れ替えを行うこと。</p> <p>○扉が破損した場合、速やかに対応 (供給) すること。</p>



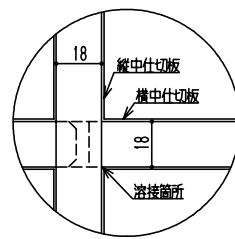
A 天板・側板部分



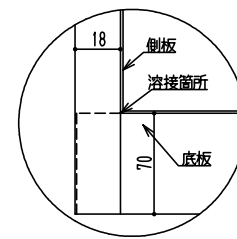
B 天板・縦中仕切部分



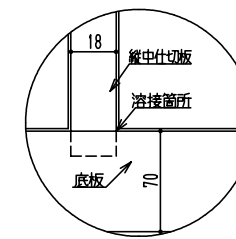
C 側板・横中仕切部分



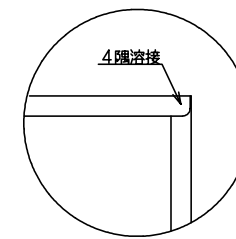
D 縦中仕切板・横中仕切板部分



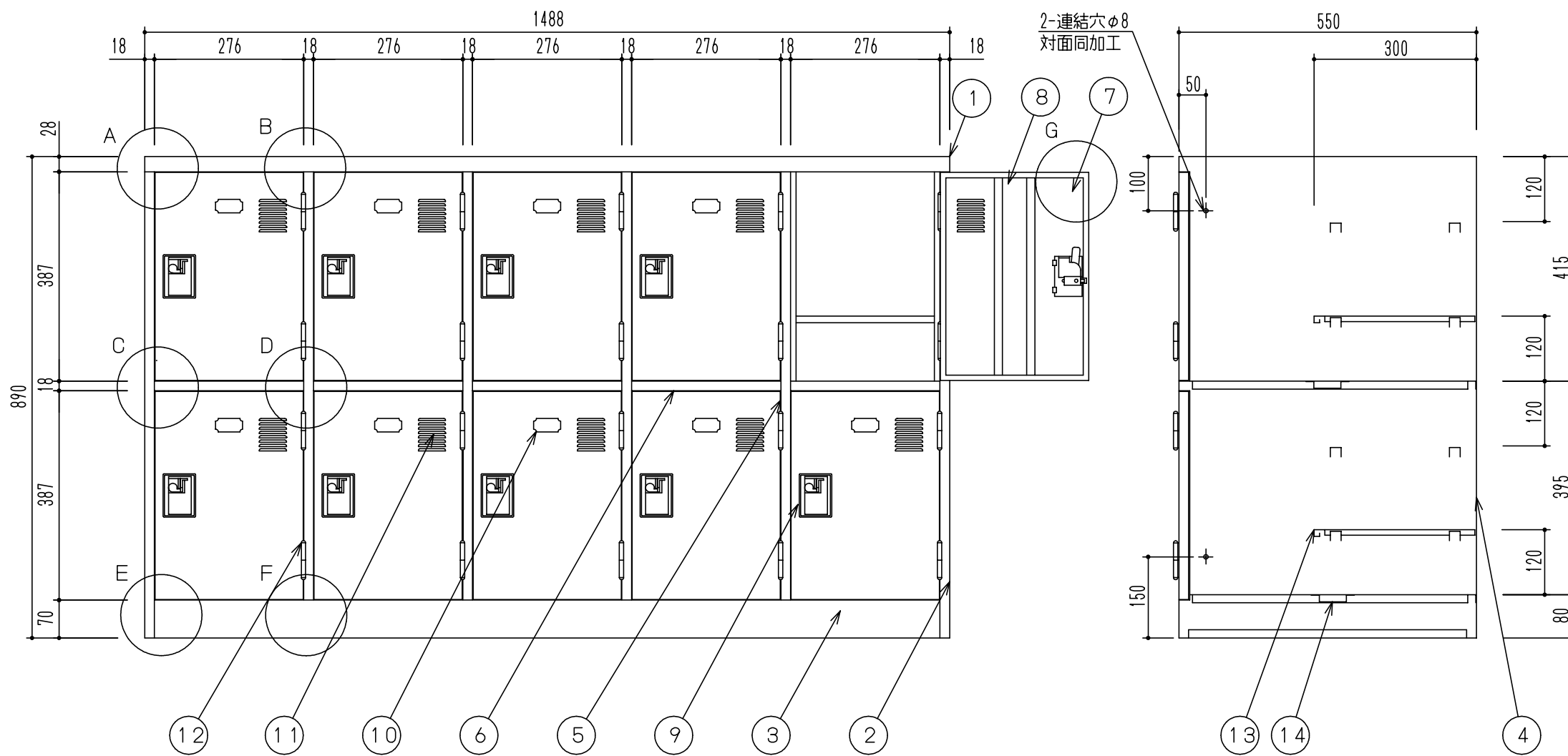
E 側板・底板部分



F 縦中仕切板・底板部分

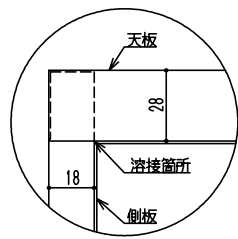
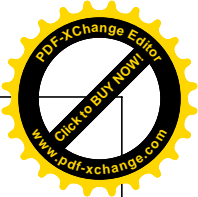
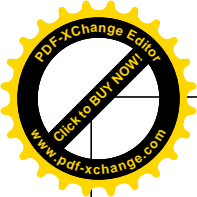


G 扉裏面

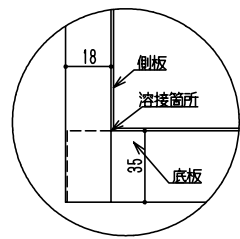


20					
19					
18					
17					
16					
15					
14	補強	6	SPCC	0.6t	――
13	棚板	10	ZAM	0.6t	――
12	蝶番	20	SPCC	1.6t	――
11	通気孔	――	――	――	抜き絞り加工 60×50
10	名札差	――	――	――	抜き絞り加工 25×50
9	取手	10	合成樹脂	――	DSN-909
8	扉補強	10	SPCC	0.6t	――
7	扉	10	SPCC	0.8t	――
6	横中仕切板	5	SPCC	0.8t	――
5	縦中仕切板	4	SPCC	0.8t	――
4	裏板	1	SPCC	0.7t	――
3	底板	1	SPCC	0.8t	――
2	側板	2	SPCC	0.8t	――
1	天板	1	SPCC	1.0t	――
番号	部 品 名	1本当り 数 量	材 質	備 考	
塗装	粉体焼付塗装	塗装色	本体:KC-908 扉:KC-908		
数量	24 台	製品号	Y5-2-S		

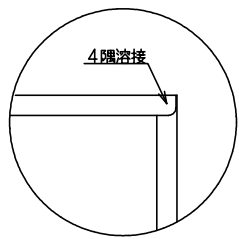
工事件名 岡山県立瀬戸南高等学校	縮 尺	訂 正 ( 特 記 事 項 )	Koyo 光葉スチール株式会社 本社・工場 長野県千曲市八幡4601-1 Phone 026-274-0808 営業拠点 長野・東京・大阪・名古屋・仙台・福岡	御 承 認 欄			製 図		図面番号
	1 / 10	△ △ △		月 日	月 日	月 日	2025 年 12 月 8 日	検 図 西澤	
図面名称 5列2段10人用ロッカー								西澤	



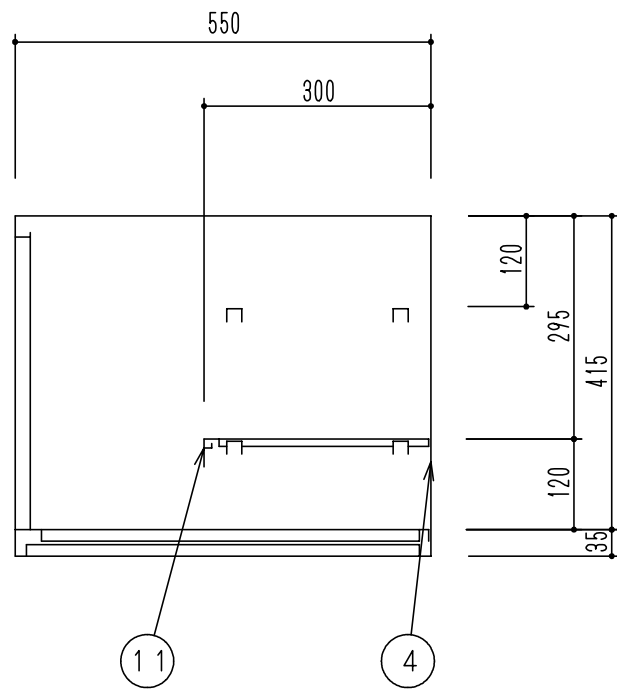
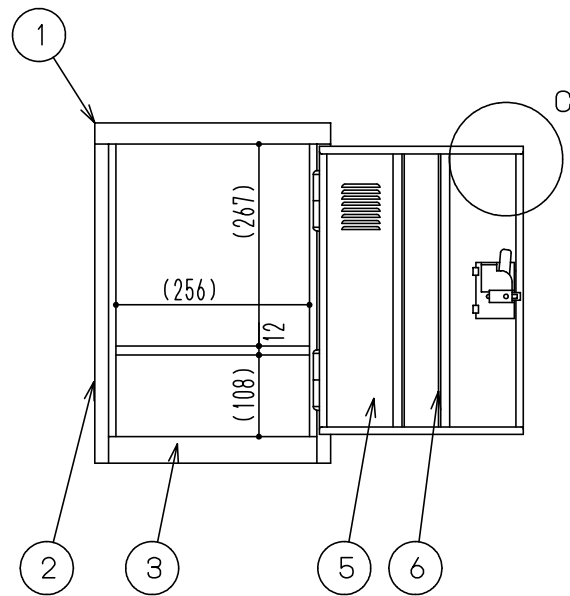
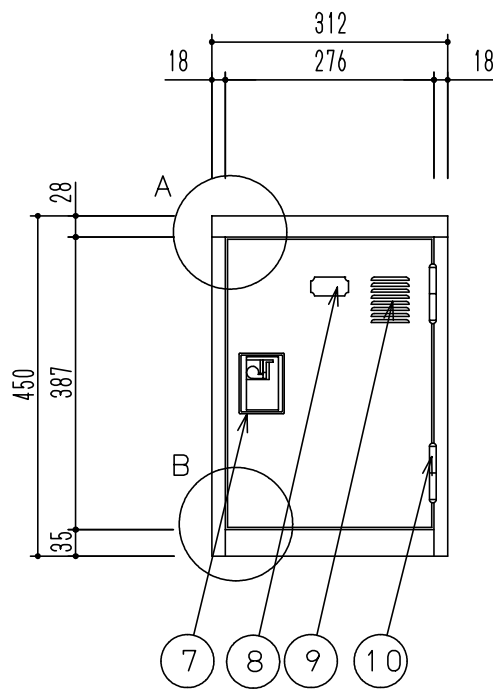
A 天板・側板部分



B 側板・底板部分



C 扉裏面



20					
19					
18					
17					
16					
15					
14					
13					
12					
11	棚	板	1	ZAM 0.6t	――
10	蝶	番	2	SPCC 1.6t	――
9	通	気	孔	――	抜き絞り加工 60×50
8	名	札	差	――	抜き絞り加工 25×50
7	取	手	1	合成樹脂	DSN-909
6	扉	補	強	1	SPCC 0.6t
5	扉		1	SPCC 0.8t	――
4	裏	板	1	SPCC 0.7t	――
3	底	板	1	SPCC 0.8t	――
2	側	板	2	SPCC 0.8t	――
1	天	板	1	SPCC 1.0t	――
番号	部	品	名	1本当り 数	材 質 備 考
塗装	粉体焼付塗装		塗装色	本体：KC-908 扉：KC-908	
数量	3 台		製品号	Y1-1-S	

工事件名 岡山県立瀬戸南高等学校	縮 尺	訂 正 ( 特 記 事 項 )	光葉スチール株式会社 本社・工場 長野県千曲市八幡4601-1 Phone 026-274-0808 営業拠点 長野・東京・大阪・名古屋・仙台・福岡	御 承 認 欄			製 図		図面番号
	1 / 10	  		月 日	月 日	月 日	2025 年 12 月 8 日	検 図 西澤	
図面名称 1列1段1人用ロッカー							西澤		

図面① ( 1 列 1 段 1 人用 )