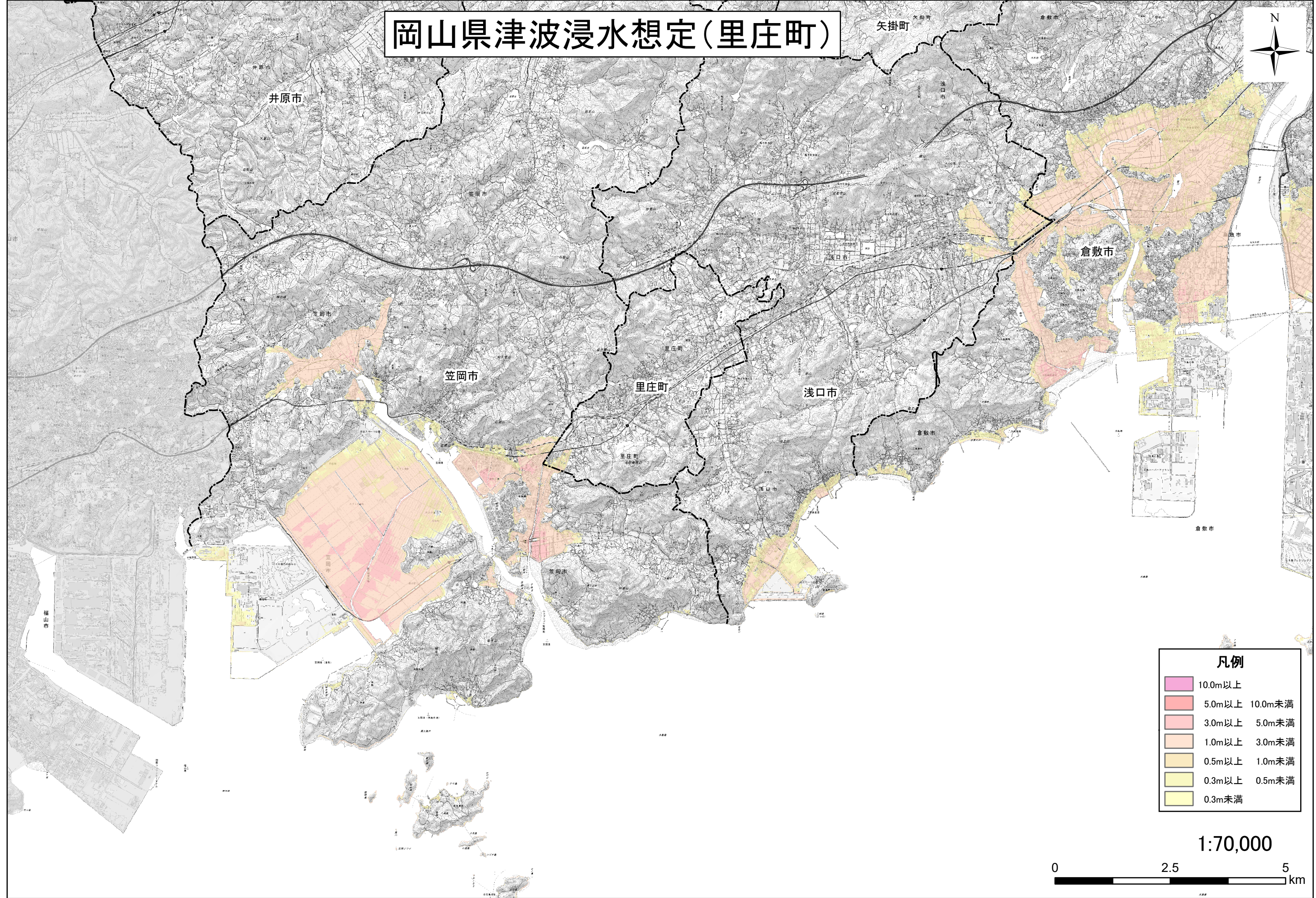


岡山県津波浸水想定(里庄町)



凡例	
	10.0m以上
	5.0m以上 10.0m未満
	3.0m以上 5.0m未満
	1.0m以上 3.0m未満
	0.5m以上 1.0m未満
	0.3m以上 0.5m未満
	0.3m未満

1:70,000

0 2.5 5 km