

海外からの旅行者の皆様へ

# アフリカ豚熱ウイルスの侵入防止にご協力をお願いします。



1

肉を含む食品は、  
野外で絶対に捨てないでください！

2

靴の土は落としてから外出しましょう。



3

家畜がいる施設に  
近寄らないようにしましょう。



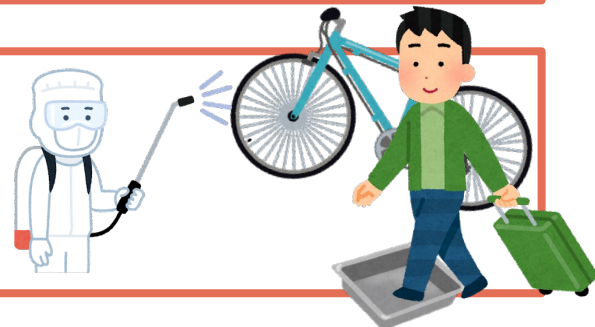
4

野生イノシシや罿・柵がある地点に  
近寄らないようにしましょう。



5

消毒ポイントでは  
指示に従ってください。

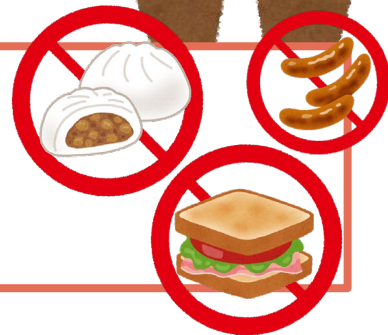
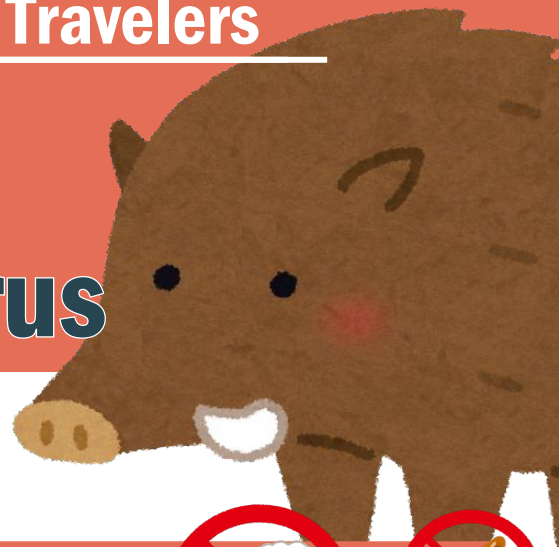


農林水産省 消費・安全局 動物衛生課

<https://www.maff.go.jp/j/syouan/douei/csf/consumer.html>



# Prevent the Entry of African Swine Fever Virus



1

Do not discard foods containing meat in nature!

2

Ensure your shoes are free of soil before exploring in nature.



3

Avoid proximity to livestock facilities.



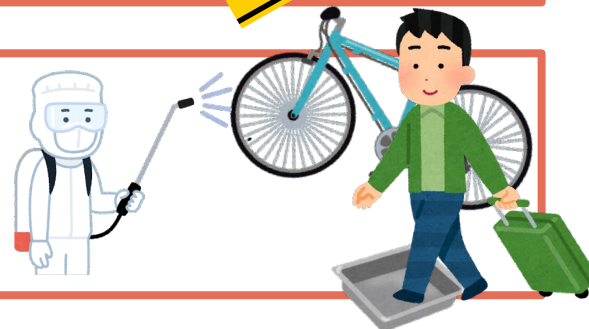
4

Steer clear of wild boars, traps, and fenced areas.



5

Follow instructions at disinfection points.



일본으로 입국하시는 여러분께!

# 아프리카돼지열병 바이러스 유입방지



1

고기를 포함한 식품은  
절대 야외에서 버리지 마세요!

2

신발에 묻은 흙은 반드시 털고  
난 후에 나가 주세요.



3

가축이 있는 축사 등에는  
접근하지 않도록 해 주세요.



4

야생 멧돼지나 멧이나 울타리가  
있는 곳에는  
접근하지 않도록 해 주세요.



5

소독하는 곳에서는  
지시에 따라 주세요.

