

# 岡山県の賃金・労働時間・雇用の動き

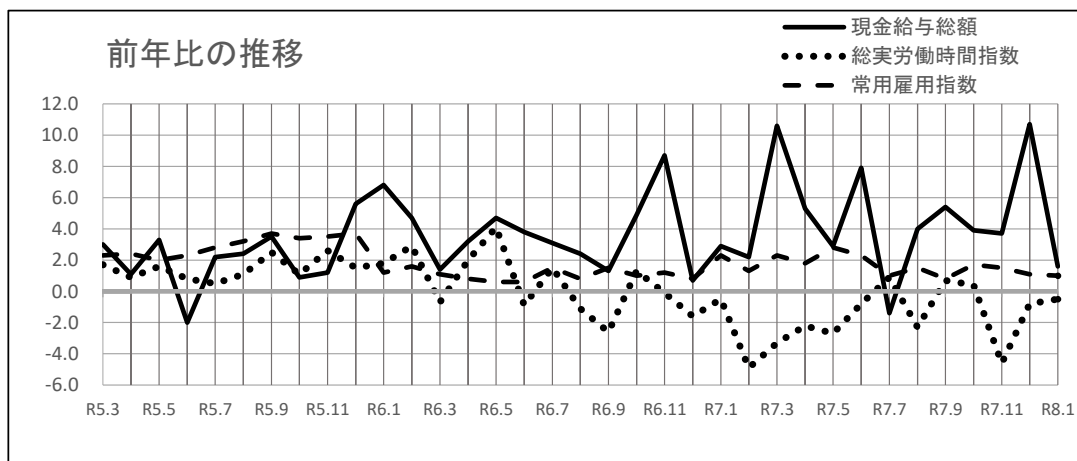
(毎月勤労統計調査地方調査結果)

令和8年1月分

(令和2年基準)

	指数	(前年比)	[実数]
現金給与総額	96.8	1.6 %増	284,617 円
うち定期給与	113.4	2.6 %増	276,390 円
総実労働時間	96.2	0.5 %減	133.2 時間
常用雇用	106.2	1.0 %増	733,828 人

(調査産業計・事業所規模5人以上)



岡山県総合政策局統計分析課

## 目次

1 毎月勤労統計調査の説明	
(1) 調査の目的	1
(2) 調査の対象	1
(3) 調査方法	1
(4) 調査事項	2
(5) 調査の利用例	3
(6) 調査結果利用上の補足及び注意点	3
2 結果概要	
(1) 賃金の動き	4
(2) 労働時間の動き	5
(3) 雇用の動き	6
3 統計表	
第1表 実数表(給与・時間・雇用)	7
第2-1表 現金給与指数	9
第2-2表 定期給与指数	11
第3-1表 総実労働時間指数	13
第3-2表 所定内労働時間指数	15
第3-3表 所定外労働時間指数	17
第4表 常用雇用指数	19
第5-1表 就業形態別一人平均現金給与額、実労働時間等(5人以上)	21
第5-2表 就業形態別一人平均現金給与額、実労働時間等(30人以上)	22
第5-3表 就業形態別一人平均現金給与額、実労働時間等(5~29人)	23
【参考資料】 共通事業所における前年同月比について	24

## 1 毎月勤労統計調査の説明

### (1) 調査の目的

この調査は、統計法に基づく基幹統計調査として、雇用、給与及び労働時間について、岡山県における毎月の変動を明らかにすることを目的としている。

### (2) 調査の対象

この調査の対象産業は、日本標準産業分類(平成25年10月改定)に定める「鉱業、採石業、砂利採取業」、「建設業」、「製造業」、「電気・ガス・熱供給・水道業」、「情報通信業」、「運輸業、郵便業」、「卸売業、小売業」、「金融業、保険業」、「不動産業、物品賃貸業」、「学術研究、専門・技術サービス業」、「宿泊業、飲食サービス業」、「生活関連サービス業、娯楽業(その他の生活関連サービスのうち家事サービス業を除く。）」、「教育、学習支援業」、「医療、福祉」、「複合サービス事業」、「サービス業(他に分類されないもののうち外国公務を除く。）」である。

ただし、産業別集計事業所数が少数の場合は、対象事業所が特定されるため公表しないこととする。(注1:3頁参照)

### (3) 調査方法

調査対象産業の5人以上の常用労働者を雇用する県内事業所の中から、産業・規模ごとに標本事業所を無作為に抽出する標本調査である。

事業所母集団データベースに基づいて厚生労働省が作成した事業所全数リストを抽出のための母集団フレームとし、そこから無作為抽出された約800事業所を調査し、本県の5人以上の全事業所について推計したものである。

なお、事業所規模30人以上の調査事業所では、平成30年に従来の2年又は3年に一度行う総入替え方式から、毎年1月に3分の1の事業所を入替える部分入替え方式に変更した。事業所規模5~29人の調査事業所では、毎年1月と7月に3分の1ずつ事業所の入替えを行っている。(注2:3頁参照)

調査種別	事業所規模	県内対象事業所数
第一種	常用労働者30人以上	約500事業所
	毎年1月に、全体の調査事業所の1/3が交替し、各組を3年間調査	
第二種	常用労働者5～29人	330事業所
	半年(1、7月)ごとに全体の調査事業所の1/3が交替し、各組を18か月間調査	

(参考) 特別調査 常用労働者1～4人: 対象調査区内の全事業所  
 全国調査及び地方調査を補完するため、年1回、7月分を調査

※本書で、「事業所規模5人以上」の集計結果は「第一種事業所(規模30人以上)」及び「第二種事業所(規模5～29人)」を合わせた集計結果である。

#### (4) 調査事項

##### ① 賃金の動き

現金給与総額	賃金、給与、手当、賞与その他名称のいかんを問わず、労働者に支払われたもので、所得税、貯金、社会保険料、組合費、購買代金等を差し引く以前の金額	
定期給与 (きまって支給する給与)	労働協約、就業規則等によってあらかじめ定められている支給条件、算定方法によって支給される給与(時間外手当等の「所定外給与」を含む。)	
	所定内給与	定期給与(きまって支給する給与)のうち所定外給与以外のもの
	所定外給与	所定の労働時間を超える労働に対して支給される給与や、休日労働、深夜労働に対して支給される給与のことであり、時間外手当、早朝出勤手当、休日出勤手当、深夜手当等
特別に支払われた給与 (特別給与)	賞与・期末手当等の一時金、ベースアップ等の差額追給分、3か月を超える期間で算定される現金給与	

##### ② 労働時間の動き

総実労働時間	調査期間中に労働者が仕事のために実際に労働した時間	
所定内労働時間	就業規則等で定められた正規の始業時刻と終業時刻との間の、休憩時間を除いた実際に労働した時間	
	所定外労働時間	早出、残業、臨時の呼び出し、休日出勤等による労働時間
出勤日数	調査期間中に、労働者が仕事のために実際に出勤した日数(有給であっても事業所に出勤しない日は出勤日にはならないが、1日のうち1時間でも就業すれば出勤日となる。)	

※本来の職務外として行われる宿日直は、労働時間数から除かれる。

※運輸関係労働者等の手待時間は、労働時間数に含まれる。

##### ③ 雇用の動き

常用労働者	期間を定めずに、又は1か月以上の期間を定めて雇用されている者
一般労働者	常用労働者のうちパートタイム労働者以外の者
パートタイム労働者	1日の所定労働時間又は1週の所定労働日数が一般の労働者より短い者

※重役、理事などの役員でも常時勤務して一般労働者と同じ給与規則で給与が毎月支払われている者は常用労働者に含まれる。

労働異動率	事業所間の雇用の流動状況を示す指標	
入職率	$\frac{\text{月間増加労働者数}}{\text{前月末労働者数}} \times 100$	
離職率	$\frac{\text{月間減少労働者数}}{\text{前月末労働者数}} \times 100$	

※労働異動率には、新規の入離職者のみならず、人事異動に伴う同一企業内の転勤者も含まれる。

## (5) 調査の利用例

- ・景気動向の判断資料(内閣府の「月例経済報告」や「景気動向指数」等)
- ・失業給付金額の自動変更
- ・労働災害の休業補償額の改定
- ・労災保険の年金給付額の改定
- ・最低賃金決定の資料
- ・国民経済計算、県民経済計算の推計
- ・企業の経営判断や賃金などの労働条件決定の際の資料

## (6) 調査結果利用上の補足及び注意点

### 【補 足】

- (ア) 指数は、令和2年(以下、「基準年」という。)平均=100としている。
- (イ) 指数の年平均値は、毎月の指数を単純平均し、小数点以下第2位を四捨五入して第1位までとしたものである。
- (ウ) 「前年比」は、対前年比又は対前年同月増減率(%)を掲載している。
- (エ) 指数は、①基準年の更新、②常用労働者数の基準値更新という2つの事由で過去に遡って改訂する。  
なお、実数は、すでに公表した数値を過去に遡って改訂することは行っていない。
- ①基準年の更新  
令和4年1月分調査結果から、基準年を平成27年から令和2年に更新した。これに伴い、過去の指数を遡及して改訂した。なお、増減率は改訂しないため、改訂後の指数で計算した場合と必ずしも一致しない。
- ②常用労働者数の基準値更新  
令和6年1月分調査結果から、常用労働者数の基準値を「令和3年経済センサス-活動調査」に更新したことに伴い、常用雇用指数とその増減率を遡及して改訂した。賃金、労働時間及びパートタイム労働者比率の令和6年1月分以降の前年同月比等については、令和5年にベンチマーク更新を実施した参考値を作成し、この参考値と令和6年の値を比較することによりベンチマーク更新の影響を取り除いて算出しているため、指数から算出した場合と一致しない。  
ベンチマーク更新に伴い、常用雇用指数は過去に遡って改訂が行われたことから、基準年(令和2年)の常用雇用指数が100となるように、令和6年4月調査より、常用雇用指数を過去に遡って改訂している。また、令和6年1月から令和6年3月までの伸び率についても、改訂後の指数で再計算している。
- (オ) 対前年・対前年同月増減率は指数をもとに算出しているため、実数で計算した場合とは必ずしも一致しない。
- (カ) 表の符号は次のとおりである。  
「-」……該当数字なし  
「X」……集計事業所数が少数のため公表しない
- (キ) 平成30年1月分調査から、常用労働者の定義が以下のとおり変更されている。  
(変更後) 平成30年1月分調査から常用労働者とは以下のいずれかに該当するものをいう。  
・期間を定めずに雇われている者  
・1か月以上の期間を定めて雇われている者  
(変更前) 平成29年12月分調査まで常用労働者とは以下のいずれかに該当するものをいう。  
・期間を定めずに雇われている者  
・1か月を超える期間を定めて雇われている者  
・臨時又は日雇労働者で前2か月の各月にそれぞれ18日以上雇われた者

### 【注意点】

- (注1) 調査産業計の結果には表章産業のほか「鉱業、採石業、砂利採取業」の結果が含まれる。なお、産業名で、「電気・ガス業」、「学術研究等」、「飲食サービス業等」、「生活関連サービス等」、「その他のサービス業」とあるのは、それぞれ「電気・ガス・熱供給・水道業」、「学術研究、専門・技術サービス業」、「宿泊業、飲食サービス業」、「生活関連サービス業、娯楽業(その他の生活関連サービス業のうち家事サービス業を除く。）」、「サービス業(他に分類されないもののうち外国公務を除く。）」のことである。
- (注2) 従来 of 総入替え方式においては、入替え時に一定の断層が生じていたため、賃金、労働時間指数とその増減率については過去に遡った改訂を行っていたが、部分入替え方式導入により断層は縮小することから、過去に遡った改訂は行っていない。
- (注3) 令和8年1月分調査において調査対象事業所の部分入替えを行った。  
なお、資料中の全国の値は、速報値(30人以上規模の事業所については入替え前の事業所を集計)を掲載している。

## 2 結果概要

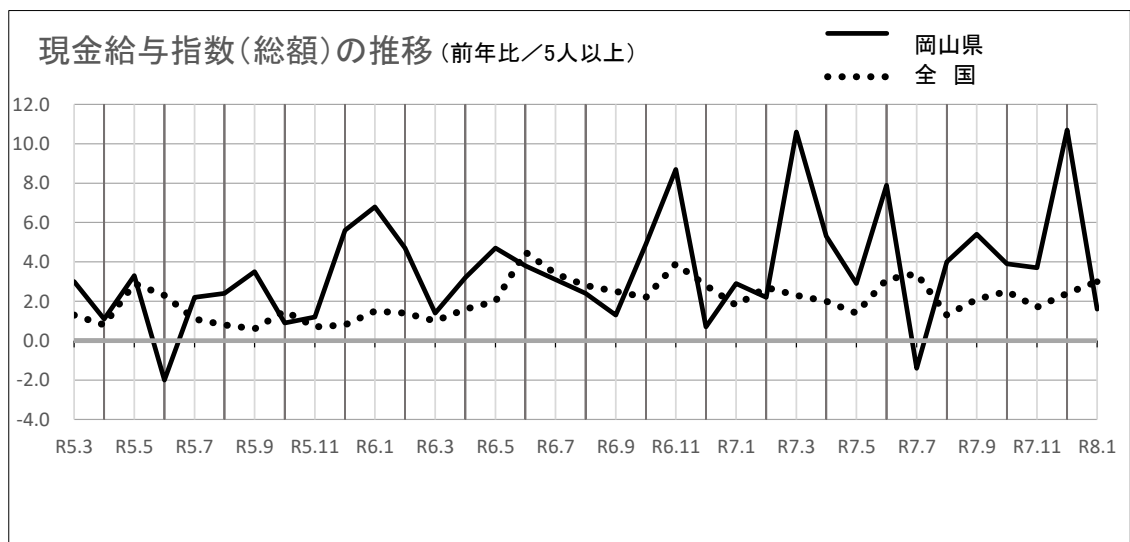
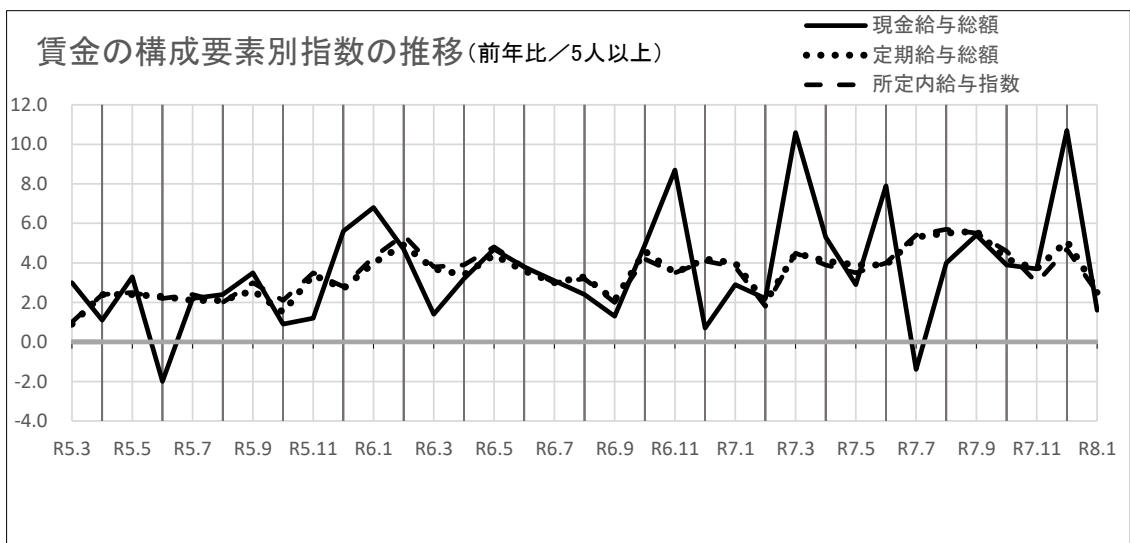
### (1) 賃金の動き

現金給与総額は 284,617円で、指数は前年比 1.6%増加した。(6か月連続の増)

定期給与は 276,390円で、指数は前年比 2.6%増加した。(49か月連続の増)

※事業所規模5人以上

項目	5人以上									全国【速報値】 (5人以上)		
	実数 (円)	指数	前年比 (%)	実数 (円)	指数	前年比 (%)	実数 (円)	指数	前年比 (%)	実数 (円)	指数	前年比 (%)
現金給与総額	284,617	96.8	1.6	322,879	97.7	3.3	230,329	94.9	△ 2.1	301,314	94.7	3.0
定期給与	276,390	113.4	2.6	310,915	115.4	2.5	227,404	109.5	2.6	289,018	110.2	3.0
所定内給与	255,795	112.4	2.5	284,109	113.8	2.1	215,621	109.6	2.7	269,198	109.9	3.0
所定外給与	20,595	128.7	5.7	26,806	136.6	6.9	11,783	107.7	0.2	19,820	—	3.3
特別に支払われた給与	8,227	16.3	△ 25.3	11,964	19.6	31.1	2,925	8.3	△ 78.5	12,296	—	3.8



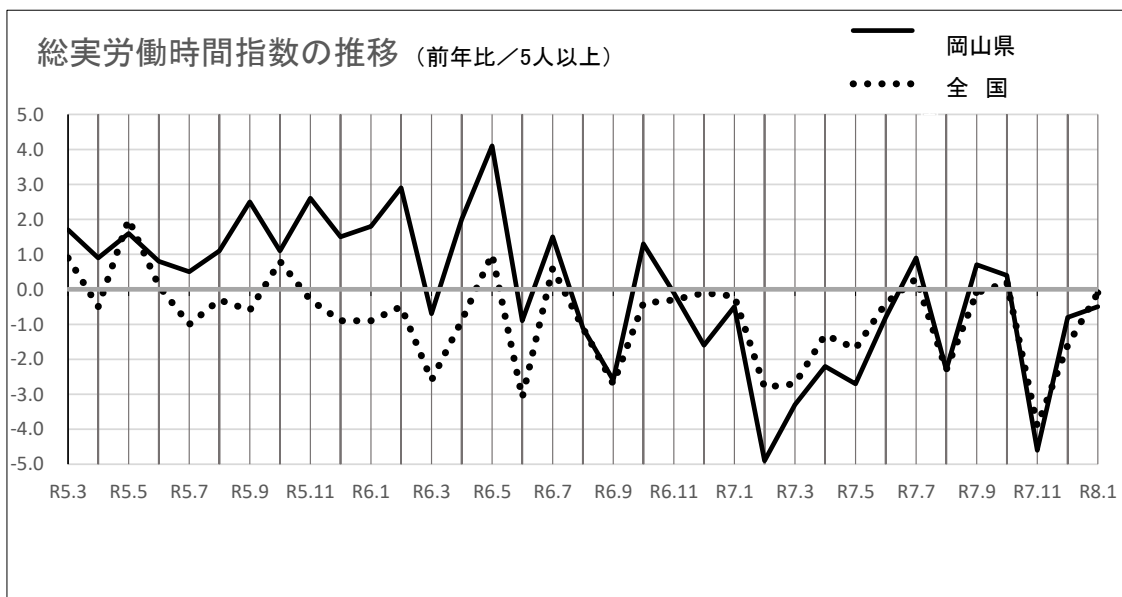
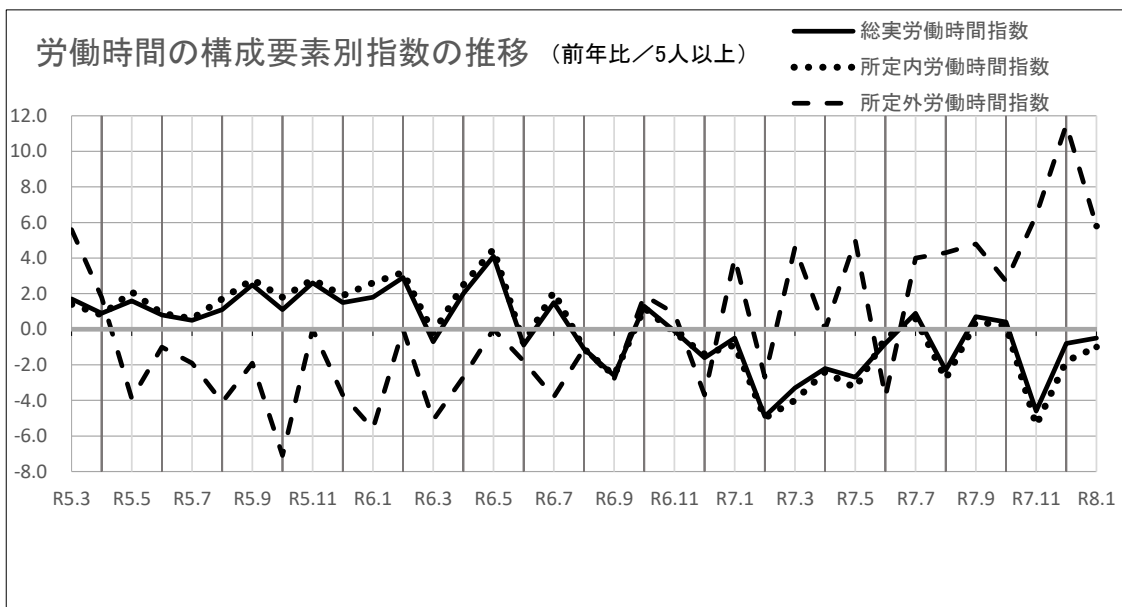
## (2) 労働時間の動き

総実労働時間は 133.2時間で、指数は前年比 0.5%減少した。（3か月連続の減）

※事業所規模5人以上

項目	5人以上									全国【速報値】 (5人以上)		
	30人以上			5~29人						実数 (時間)	指数	前年比 (%)
	実数 (時間)	指数	前年比 (%)	実数 (時間)	指数	前年比 (%)	実数 (時間)	指数	前年比 (%)	実数 (時間)	指数	前年比 (%)
総実労働時間	133.2	96.2	△ 0.5	142.2	98.5	0.8	120.4	92.5	△ 2.9	128.3	95.0	△ 0.1
所定内労働時間	122.1	94.5	△ 1.0	128.1	96.0	△ 0.3	113.5	92.3	△ 2.4	118.9	94.4	△ 0.1
所定外労働時間	11.1	119.4	5.8	14.1	130.6	12.9	6.9	95.8	△ 10.4	9.4	102.2	△ 1.1
出勤日数	17.0	—	△ 0.2	17.4	—	△ 0.2	16.4	—	△ 0.3	16.6	—	0.0

※出勤日数は、前年差(日)



### (3) 雇用の動き

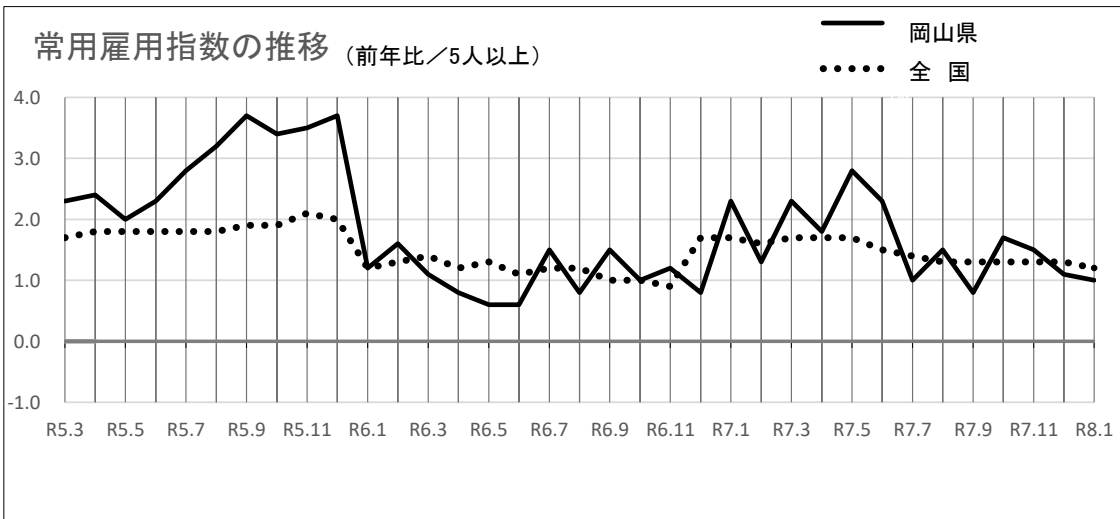
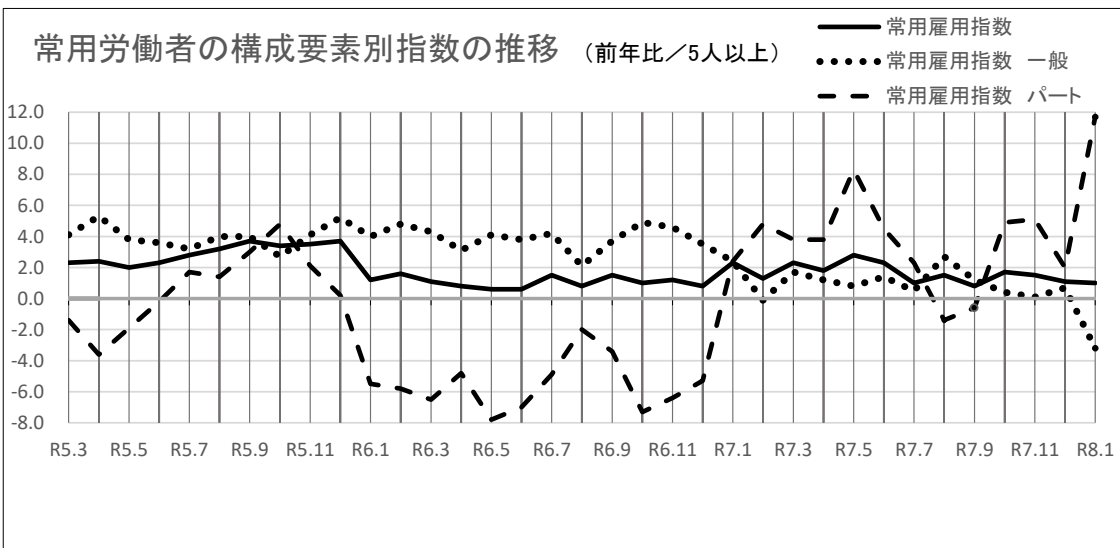
常用労働者数は 733,828人で、指数は前年比 1.0%増加した。(44か月連続の増)

一般労働者数は 504,307人で、指数は前年比 3.2%減少した。(11か月ぶりの減)

パートタイム労働者数は 229,521人で、指数は前年比 11.7%増加した。(4か月連続の増)

※事業所規模5人以上

項目	5人以上									全国【速報値】 (5人以上)		
	30人以上			5~29人			実数 (千人)	指数	前年比 (%)			
実数 (人)	指数	前年比 (%)	実数 (人)	指数	前年比 (%)	実数 (人)				指数	前年比 (%)	実数 (千人)
常用労働者	733,828	106.2	1.0	429,544	104.5	2.0	304,284	108.6	△ 0.3	51,798	106.3	1.2
一般労働者	504,307	103.9	△ 3.2	326,952	104.2	△ 0.5	177,355	103.0	△ 7.8	35,372	105.4	0.9
パートタイム労働者	229,521	110.0	11.7	102,592	105.5	10.6	126,929	114.7	12.6	16,426	108.3	2.2
パートタイム労働者比率	(%) 31.3	—	前年差 (ポイント) 3.0	(%) 23.9	—	前年差 (ポイント) 1.9	(%) 41.7	—	前年差 (ポイント) 4.7	(%) 31.71	—	前年差 (ポイント) 0.28



### 3 統計表

第1表 実数表(給与・時間・雇用)

	産 業	現金給与総額	定期給与		特別に支払われた給与		出勤日数	総実労働時間		
			所定内給与	所定外給与	前年差	前年差				
5人以上	調査産業計	284,617	276,390	255,795	20,595	8,227	Δ 2,788	17.0	133.2	
	建設業	385,042	383,640	359,528	24,112	1,402	Δ 77,368	18.5	153.9	
	製造業	328,461	316,082	278,769	37,313	12,379	5,252	17.8	154.0	
	電気・ガス業	435,539	416,684	358,492	58,192	18,855	Δ 36,302	19.2	151.7	
	情報通信業	371,006	370,985	341,202	29,783	21	Δ 6,334	17.6	151.1	
	運輸業、郵便業	356,513	334,571	299,494	35,077	21,942	3,257	19.5	165.3	
	卸売業、小売業	226,698	220,695	208,612	12,083	6,003	5,408	16.6	122.0	
	金融業、保険業	387,275	385,214	367,421	17,793	2,061	Δ 496	17.5	134.1	
	不動産業、物品賃貸業	277,639	277,505	259,818	17,687	134	Δ 3,502	16.7	136.7	
	学術研究等	320,431	316,752	295,917	20,835	3,679	691	17.2	142.3	
	飲食サービス業等	102,204	101,701	96,827	4,874	503	Δ 647	14.2	79.2	
	生活関連サービス等	209,618	202,129	187,872	14,257	7,489	7,177	15.6	117.2	
	教育、学習支援業	330,860	326,318	318,718	7,600	4,542	Δ 1,172	16.1	128.8	
	医療、福祉	303,901	291,415	274,044	17,371	12,486	Δ 4,920	17.0	129.1	
	複合サービス事業	296,074	296,074	290,055	6,019	0	Δ 46	17.2	130.6	
	その他のサービス業	232,593	230,209	212,480	17,729	2,384	Δ 1,301	16.7	130.2	
	30人以上	調査産業計	322,879	310,915	284,109	26,806	11,964	2,838	17.4	142.2
建設業		477,484	476,420	440,776	35,644	1,064	1,015	18.8	169.4	
製造業		341,146	329,210	287,516	41,694	11,936	8,267	17.8	155.9	
電気・ガス業		475,290	448,346	383,238	65,108	26,944	Δ 50,038	18.7	152.1	
情報通信業		372,238	372,238	343,509	28,729	0	Δ 7,719	17.1	147.5	
運輸業、郵便業		360,099	330,891	288,673	42,218	29,208	4,035	19.1	166.4	
卸売業、小売業		256,818	244,208	230,878	13,330	12,610	12,233	17.4	129.9	
金融業、保険業		378,588	373,892	356,476	17,416	4,696	Δ 167	18.0	139.5	
不動産業、物品賃貸業		288,095	287,799	265,242	22,557	296	296	17.8	139.8	
学術研究等		384,114	383,440	353,867	29,573	674	Δ 1,965	17.8	150.6	
飲食サービス業等		122,814	121,744	115,924	5,820	1,070	Δ 2,392	13.8	89.1	
生活関連サービス等		180,586	161,766	153,468	8,298	18,820	17,981	14.3	98.5	
教育、学習支援業		379,277	375,575	369,394	6,181	3,702	3,508	17.0	140.6	
医療、福祉		364,268	345,146	320,033	25,113	19,122	Δ 5,732	17.6	137.9	
複合サービス事業		X	X	X	X	X	X	X	X	X
その他のサービス業		217,810	216,818	197,308	19,510	992	Δ 1,206	16.7	130.5	
5〜29人		調査産業計	230,329	227,404	215,621	11,783	2,925	Δ 10,708	16.4	120.4
	建設業	337,261	335,684	317,532	18,152	1,577	Δ 118,393	18.3	145.9	
	製造業	279,926	265,854	245,307	20,547	14,072	Δ 6,083	17.9	146.5	
	電気・ガス業	X	X	X	X	X	X	X	X	
	情報通信業	366,321	366,218	332,422	33,796	103	Δ 523	19.7	164.6	
	運輸業、郵便業	345,684	345,684	332,167	13,517	0	0	20.5	162.4	
	卸売業、小売業	206,965	205,290	194,024	11,266	1,675	936	16.1	116.7	
	金融業、保険業	394,071	394,071	375,983	18,088	0	Δ 642	17.2	129.8	
	不動産業、物品賃貸業	268,966	268,966	255,320	13,646	0	Δ 6,416	15.9	134.1	
	学術研究等	286,689	281,417	265,212	16,205	5,272	2,074	16.8	138.0	
	飲食サービス業等	91,772	91,556	87,160	4,396	216	124	14.4	74.0	
	生活関連サービス等	228,807	228,807	210,611	18,196	0	0	16.5	129.5	
	教育、学習支援業	208,937	202,281	191,108	11,173	6,656	Δ 12,671	13.8	99.0	
	医療、福祉	197,191	196,437	192,750	3,687	754	Δ 4,179	15.8	113.7	
	複合サービス事業	299,586	299,586	290,279	9,307	0	0	17.2	132.7	
	その他のサービス業	262,355	257,170	243,027	14,143	5,185	Δ 1,487	16.9	129.8	

所定内労働時間	所定外労働時間	常用労働者	一般労働者	パートタイム労働者	パートタイム労働者		入職率		離職率		産 業
					比率	前年差(ポイント)	前年差(ポイント)	前年差(ポイント)			
122.1	11.1	733,828	504,307	229,521	31.3	3.0	1.70	0.12	1.31	△ 0.23	調査産業計
139.2	14.7	35,392	33,175	2,217	6.3	△ 0.1	1.48	1.40	0.45	0.18	建設業
134.9	19.1	146,703	130,925	15,778	10.8	3.3	1.07	0.14	0.97	0.32	製造業
139.9	11.8	3,314	3,204	110	3.3	△ 4.4	3.93	3.93	0.62	0.47	電気・ガス業
139.6	11.5	9,856	9,334	522	5.3	△ 1.7	0.20	△ 0.77	0.57	△ 0.34	情報通信業
140.7	24.6	45,961	39,131	6,830	14.9	△ 1.6	0.32	△ 0.83	1.26	0.66	運輸業、郵便業
115.7	6.3	128,735	66,006	62,729	48.7	1.3	1.24	△ 0.25	1.30	△ 0.23	卸売業、小売業
125.4	8.7	16,985	15,818	1,167	6.9	△ 0.4	0.15	△ 1.27	0.36	△ 0.39	金融業、保険業
126.7	10.0	8,270	6,807	1,463	17.7	△ 16.8	0.36	△ 0.73	2.08	1.02	不動産業、物品賃貸業
130.6	11.7	15,655	13,363	2,292	14.6	8.3	1.08	0.69	0.17	△ 0.38	学術研究等
75.7	3.5	56,013	7,346	48,667	86.9	2.6	3.76	2.05	1.81	△ 4.27	飲食サービス業等
113.0	4.2	15,569	6,207	9,362	60.1	22.0	1.79	△ 24.92	1.50	△ 7.53	生活関連サービス等
113.5	15.3	48,161	34,271	13,890	28.8	4.4	2.40	1.77	1.58	0.92	教育、学習支援業
123.2	5.9	137,487	94,513	42,974	31.3	3.7	1.63	0.86	1.71	0.42	医療、福祉
129.0	1.6	6,050	5,199	851	14.1	5.5	1.51	△ 0.57	0.17	△ 0.43	複合サービス事業
121.5	8.7	59,492	38,880	20,612	34.6	5.4	4.09	2.91	1.81	0.61	その他のサービス業
128.1	14.1	429,544	326,952	102,592	23.9	1.9	1.05	0.25	1.09	0.01	調査産業計
146.1	23.3	11,987	11,937	50	0.4	△ 1.9	0.47	0.24	0.65	△ 0.13	建設業
135.1	20.8	116,156	105,876	10,280	8.9	3.0	0.69	0.07	0.84	0.19	製造業
140.1	12.0	2,274	2,225	49	2.2	△ 5.9	0.17	0.17	0.87	0.65	電気・ガス業
135.8	11.7	7,801	7,306	495	6.3	△ 1.7	0.26	△ 0.86	0.71	△ 0.09	情報通信業
137.8	28.6	34,529	28,166	6,363	18.4	1.3	0.18	△ 0.55	1.11	0.57	運輸業、郵便業
122.6	7.3	50,891	27,775	23,116	45.4	△ 1.8	0.61	0.12	0.92	△ 0.12	卸売業、小売業
128.2	11.3	7,445	7,088	357	4.8	0.2	0.33	△ 0.59	0.83	△ 0.81	金融業、保険業
129.5	10.3	3,784	2,904	880	23.3	△ 9.8	0.79	0.55	0.71	△ 0.27	不動産業、物品賃貸業
134.3	16.3	5,407	5,247	160	3.0	1.7	0.85	0.67	0.50	△ 0.96	学術研究等
84.4	4.7	18,706	3,435	15,271	81.6	0.8	2.84	0.96	2.16	△ 1.02	飲食サービス業等
94.7	3.8	6,160	2,198	3,962	64.3	4.3	0.92	△ 0.37	1.77	0.74	生活関連サービス等
123.1	17.5	34,540	28,097	6,443	18.7	0.4	1.36	0.48	0.14	△ 0.73	教育、学習支援業
131.3	6.6	87,619	67,684	19,935	22.8	4.1	0.95	0.19	1.47	0.11	医療、福祉
X	X	X	X	X	X	X	X	X	X	X	複合サービス事業
121.0	9.5	39,582	24,594	14,988	37.9	2.0	3.22	1.69	1.81	0.25	その他のサービス業
113.5	6.9	304,284	177,355	126,929	41.7	4.7	2.61	△ 0.06	1.63	△ 0.55	調査産業計
135.6	10.3	23,405	21,238	2,167	9.3	0.8	2.01	2.01	0.34	0.34	建設業
134.1	12.4	30,547	25,049	5,498	18.0	4.8	2.54	0.41	1.45	0.81	製造業
X	X	X	X	X	X	X	X	X	X	X	電気・ガス業
154.1	10.5	2,055	2,028	27	1.3	△ 1.2	0.00	△ 0.35	0.00	△ 1.39	情報通信業
149.7	12.7	11,432	10,965	467	4.1	△ 10.6	0.75	△ 1.62	1.73	0.96	運輸業、郵便業
111.1	5.6	77,844	38,231	39,613	50.9	3.4	1.65	△ 0.51	1.54	△ 0.31	卸売業、小売業
123.2	6.6	9,540	8,730	810	8.5	△ 0.9	0.00	△ 1.84	0.00	0.00	金融業、保険業
124.3	9.8	4,486	3,903	583	13.0	△ 22.5	0.00	△ 1.75	3.19	2.07	不動産業、物品賃貸業
128.7	9.3	10,248	8,116	2,132	20.8	11.5	1.20	0.69	0.00	0.00	学術研究等
71.2	2.8	37,307	3,911	33,396	89.5	3.6	4.24	2.60	1.63	△ 5.74	飲食サービス業等
125.1	4.4	9,409	4,009	5,400	57.4	30.8	2.37	△ 41.58	1.32	△ 13.14	生活関連サービス等
89.3	9.7	13,621	6,174	7,447	54.7	15.0	5.00	5.00	5.20	5.04	教育、学習支援業
109.0	4.7	49,868	26,829	23,039	46.2	3.9	2.83	2.04	2.13	0.94	医療、福祉
130.6	2.1	3,387	2,779	608	18.0	4.7	1.80	△ 1.19	0.00	0.00	複合サービス事業
122.6	7.2	19,910	14,286	5,624	28.2	12.3	5.85	5.36	1.81	1.35	その他のサービス業

第2-1表 現金給与指数  
5人以上

	調査産業計		建設業		製造業		電気・ガス業		情報通信業		運輸業、郵便業		卸売業、小売業		金融業、保険業	
	前年比	前年比	前年比	前年比	前年比	前年比	前年比	前年比	前年比	前年比	前年比	前年比	前年比	前年比	前年比	
令和5年	103.6	2.0	115.8	9.0	108.6	3.6	97.9	Δ 8.8	112.3	0.0	102.5	3.5	103.8	Δ 3.1	106.1	3.8
令和6年	108.5	3.5	115.7	Δ 0.5	109.9	0.1	100.8	Δ 0.4	114.0	2.2	112.4	10.0	105.8	1.7	106.2	2.5
令和7年	114.2	5.3	126.7	9.5	115.4	5.0	99.9	Δ 0.9	120.2	5.4	114.1	1.5	115.0	8.7	116.2	9.4
令和7年1月	95.3	2.9	115.7	11.6	94.1	3.5	87.3	9.9	88.9	Δ 1.0	103.4	6.4	95.8	7.9	89.6	8.1
令和7年2月	91.3	2.2	96.5	Δ 3.2	92.7	8.5	77.0	1.0	87.2	Δ 0.6	96.7	1.0	94.2	6.1	88.3	10.9
令和7年3月	103.4	10.6	92.6	Δ 6.0	94.8	8.3	81.4	5.4	108.3	21.5	102.7	2.5	101.6	12.8	92.0	12.1
令和7年4月	98.1	5.3	117.1	Δ 5.7	98.6	5.5	84.3	Δ 1.3	91.0	1.8	101.6	1.7	110.5	20.9	93.9	11.3
令和7年5月	97.2	2.9	96.3	Δ 2.6	99.2	7.0	96.9	25.2	88.9	1.1	100.3	Δ 4.5	98.9	5.9	90.1	4.6
令和7年6月	165.8	7.9	194.3	5.3	173.6	16.8	169.5	Δ 17.8	219.1	27.0	131.8	6.1	128.0	6.9	234.3	46.1
令和7年7月	119.2	Δ 1.4	116.8	Δ 6.8	131.6	Δ 5.5	80.5	Δ 0.9	120.3	Δ 11.1	143.3	5.2	147.9	6.0	102.7	7.1
令和7年8月	96.4	4.0	117.2	24.4	93.8	2.2	77.1	0.8	96.5	3.0	100.4	Δ 5.6	101.8	4.5	90.5	Δ 1.7
令和7年9月	95.6	5.4	107.1	18.2	92.2	2.4	79.4	3.1	99.4	9.7	102.8	5.2	102.3	6.2	89.6	Δ 7.0
令和7年10月	96.2	3.9	107.7	5.8	96.0	1.6	78.5	0.5	94.0	Δ 0.2	105.2	5.2	102.9	8.2	92.5	4.4
令和7年11月	108.9	3.7	127.1	4.4	118.9	5.4	100.9	32.9	148.1	41.6	108.9	1.0	114.4	12.9	91.4	1.3
令和7年12月	203.0	10.7	232.1	59.6	199.0	3.8	185.6	Δ 15.5	200.2	Δ 14.1	171.7	Δ 3.8	181.3	7.7	239.4	1.7
令和8年1月	96.8	1.6	106.3	Δ 8.1	94.2	0.1	85.3	Δ 2.3	93.1	4.7	109.5	5.9	103.1	7.6	98.2	9.6

30人以上

	調査産業計		建設業		製造業		電気・ガス業		情報通信業		運輸業、郵便業		卸売業、小売業		金融業、保険業	
	前年比	前年比	前年比	前年比	前年比	前年比	前年比	前年比	前年比	前年比	前年比	前年比	前年比	前年比	前年比	
令和5年	101.1	Δ 0.3	121.4	8.6	106.4	2.4	93.0	Δ 13.6	112.1	Δ 3.5	94.9	Δ 0.6	98.6	Δ 7.2	112.5	7.7
令和6年	108.3	6.0	134.5	11.7	107.0	0.3	94.8	Δ 3.0	112.1	Δ 0.2	111.5	18.6	106.3	8.4	109.1	Δ 0.7
令和7年	116.1	7.2	160.4	19.3	112.7	5.3	105.6	11.4	114.8	2.4	111.5	0.0	121.0	13.8	116.1	6.4
令和7年1月	94.6	4.4	112.4	1.3	90.1	2.6	92.2	27.0	87.1	Δ 0.7	101.7	7.6	99.5	10.9	88.6	9.8
令和7年2月	91.8	6.4	115.0	9.5	89.1	8.5	78.8	12.6	84.3	Δ 0.6	94.0	0.9	97.5	10.7	87.1	9.6
令和7年3月	105.5	15.0	114.9	1.7	91.9	9.4	83.7	17.4	93.3	8.4	98.3	2.2	103.7	14.2	89.6	10.1
令和7年4月	96.9	7.3	123.2	Δ 9.0	96.2	5.3	87.1	14.3	87.4	0.6	97.6	0.6	107.7	18.0	91.6	10.0
令和7年5月	98.1	6.7	123.2	16.9	97.5	9.3	105.3	45.2	86.5	1.6	96.7	Δ 1.0	102.6	12.4	90.1	10.4
令和7年6月	180.7	8.9	369.5	23.1	175.8	15.0	186.4	Δ 8.0	210.0	19.3	132.5	3.7	145.5	22.4	243.8	7.1
令和7年7月	118.8	Δ 1.8	121.1	Δ 7.8	126.3	Δ 5.7	83.7	9.6	119.1	Δ 12.9	142.8	4.2	167.4	5.0	89.4	1.2
令和7年8月	92.9	3.7	117.4	20.8	88.9	2.7	77.6	7.9	93.8	5.7	96.5	Δ 12.3	103.2	14.0	88.2	4.8
令和7年9月	94.2	7.7	114.8	15.5	89.0	4.0	78.2	8.0	93.0	6.2	98.8	0.8	104.9	20.4	88.8	5.3
令和7年10月	96.1	5.8	129.5	8.0	93.4	2.5	81.4	10.7	90.1	Δ 1.1	101.4	2.0	106.3	20.0	94.9	9.3
令和7年11月	111.8	5.6	178.5	2.5	120.2	7.6	109.9	53.9	152.5	46.8	101.4	Δ 6.5	131.4	28.7	91.3	4.7
令和7年12月	211.6	12.9	305.5	151.4	193.6	3.0	203.1	Δ 1.6	180.9	Δ 21.4	176.6	Δ 1.3	182.5	2.9	249.8	2.2
令和8年1月	97.7	3.3	119.7	6.5	91.7	1.8	87.6	Δ 5.0	89.7	3.0	104.7	2.9	111.2	11.8	90.6	2.3

5~29人

	調査産業計		建設業		製造業		電気・ガス業		情報通信業		運輸業、郵便業		卸売業、小売業		金融業、保険業	
	前年比	前年比	前年比	前年比	前年比	前年比	前年比	前年比	前年比	前年比	前年比	前年比	前年比	前年比	前年比	
令和5年	108.0	6.0	112.5	8.9	119.6	9.0	115.4	X	113.4	27.1	122.7	16.4	108.0	0.2	98.8	Δ 0.1
令和6年	109.0	0.2	103.3	Δ 8.2	123.9	2.1	123.2	6.8	127.5	12.4	108.9	Δ 11.2	105.9	Δ 2.6	104.8	6.1
令和7年	110.7	1.6	105.3	1.9	129.1	4.2	X	X	150.9	18.4	115.5	6.1	111.2	5.0	117.7	12.3
令和7年1月	96.9	0.7	116.4	18.8	114.1	7.2	X	X	100.2	Δ 3.2	102.8	1.1	93.5	5.8	91.4	6.7
令和7年2月	90.6	Δ 4.5	84.6	Δ 11.3	110.8	8.7	X	X	104.2	Δ 0.9	99.7	0.3	92.2	3.0	90.2	11.8
令和7年3月	99.9	3.3	78.4	Δ 11.6	109.0	3.8	X	X	191.7	78.7	111.3	2.7	100.6	11.9	95.3	13.9
令和7年4月	100.6	2.2	112.2	Δ 3.4	110.2	6.9	X	X	111.6	6.3	108.9	4.3	113.0	23.1	97.1	12.3
令和7年5月	95.4	Δ 4.0	79.3	Δ 15.6	107.1	Δ 2.8	X	X	103.6	Δ 1.6	106.3	Δ 13.7	96.7	1.5	91.1	Δ 0.1
令和7年6月	137.2	5.1	88.3	Δ 22.1	161.5	30.0	X	X	271.7	68.5	121.7	13.7	116.2	Δ 3.7	228.4	120.5
令和7年7月	119.7	Δ 0.8	113.1	Δ 6.1	158.5	Δ 4.6	X	X	130.0	Δ 1.6	135.8	7.0	134.6	7.0	115.9	11.9
令和7年8月	103.0	4.1	116.0	26.8	119.5	0.8	X	X	113.2	Δ 7.3	107.5	23.4	101.2	Δ 1.4	93.6	Δ 6.5
令和7年9月	98.3	1.2	101.5	20.0	109.2	Δ 2.9	X	X	134.7	23.7	110.1	22.1	100.9	Δ 2.2	91.5	Δ 15.1
令和7年10月	96.7	0.4	93.7	4.0	109.2	Δ 2.1	X	X	116.8	3.4	111.4	17.3	100.9	0.7	91.7	0.4
令和7年11月	103.8	0.4	95.0	6.4	112.6	Δ 3.8	X	X	131.2	17.5	128.0	29.9	103.0	2.1	92.7	Δ 1.3
令和7年12月	186.7	6.3	185.3	17.1	227.5	8.1	X	X	302.1	18.6	142.1	Δ 13.9	181.1	11.7	233.4	1.8
令和8年1月	94.9	Δ 2.1	97.3	Δ 16.4	106.3	Δ 6.8	X	X	113.1	12.9	119.2	16.0	97.6	4.4	106.2	16.2

不動産業、物品賃貸業	学術研究等		飲食サービス業等		生活関連サービス等		教育、学習支援業		医療、福祉		複合サービス事業		その他のサービス業			
	前年比	前年比	前年比	前年比	前年比	前年比	前年比	前年比	前年比	前年比	前年比	前年比	前年比			
108.3	0.9	111.7	3.8	101.1	10.1	113.0	1.3	108.5	13.0	92.7	Δ 2.7	104.8	1.9	104.4	Δ 1.2	令和5年
127.0	12.2	115.9	Δ 0.3	101.3	Δ 0.4	142.8	22.7	121.9	11.5	100.0	8.6	100.8	Δ 2.7	110.1	6.1	令和6年
134.4	5.8	119.1	2.8	98.1	Δ 3.2	107.9	Δ 24.4	124.2	1.9	111.7	11.7	103.3	2.5	106.7	Δ 3.1	令和7年
103.3	4.0	92.6	6.4	102.3	Δ 0.3	86.1	Δ 25.5	93.7	3.1	95.5	1.4	82.9	2.6	90.0	Δ 4.1	令和7年1月
98.5	Δ 17.8	90.4	Δ 1.8	90.2	Δ 9.9	89.0	Δ 21.4	93.0	4.0	88.5	2.9	80.1	Δ 1.6	91.8	Δ 2.2	令和7年2月
115.0	13.6	95.8	Δ 11.0	92.3	Δ 11.6	100.6	Δ 12.4	101.9	Δ 18.1	126.8	48.7	80.2	Δ 3.3	106.6	12.1	令和7年3月
101.0	Δ 3.9	96.3	7.1	86.4	Δ 13.9	92.4	Δ 20.2	96.0	9.2	92.0	9.0	83.6	Δ 11.3	93.5	Δ 1.6	令和7年4月
127.8	4.7	104.2	11.4	90.6	Δ 12.6	93.4	Δ 22.9	95.2	2.5	95.6	4.9	84.2	Δ 19.7	99.9	1.2	令和7年5月
165.1	26.4	218.7	25.6	109.2	Δ 1.3	108.9	Δ 55.7	258.9	6.5	147.6	0.7	201.6	28.9	133.4	Δ 9.1	令和7年6月
130.4	0.4	111.2	Δ 4.5	100.5	Δ 4.6	116.2	Δ 6.2	93.0	1.8	101.8	Δ 1.0	84.4	1.1	111.8	Δ 7.7	令和7年7月
115.1	Δ 16.4	97.1	Δ 3.6	100.0	10.1	112.1	Δ 9.7	91.1	0.9	93.8	10.5	84.1	0.5	91.3	Δ 6.6	令和7年8月
132.9	14.2	106.1	Δ 10.3	94.3	10.4	96.0	Δ 32.0	95.4	7.8	91.3	10.1	82.9	Δ 0.1	92.9	Δ 0.9	令和7年9月
112.7	Δ 4.8	97.5	Δ 1.1	94.9	0.5	113.3	Δ 11.8	92.5	2.5	91.1	7.3	82.1	Δ 1.0	94.7	Δ 0.4	令和7年10月
132.2	Δ 6.0	94.1	Δ 25.5	108.1	16.7	109.4	Δ 18.7	97.8	1.8	101.0	4.4	83.3	Δ 2.5	103.5	Δ 10.0	令和7年11月
278.9	37.1	225.5	20.8	108.4	Δ 13.5	177.6	Δ 24.4	282.2	1.5	215.7	35.0	210.7	10.4	170.9	Δ 2.4	令和7年12月
118.2	14.4	90.3	Δ 2.5	92.3	Δ 9.8	109.2	26.8	91.2	Δ 2.7	97.4	2.0	82.3	Δ 0.7	90.0	0.0	令和8年1月

不動産業、物品賃貸業	学術研究等		飲食サービス業等		生活関連サービス等		教育、学習支援業		医療、福祉		複合サービス事業		その他のサービス業			
	前年比	前年比	前年比	前年比	前年比	前年比	前年比	前年比	前年比	前年比	前年比	前年比	前年比			
103.6	Δ 3.5	97.9	Δ 2.3	100.1	Δ 0.1	173.1	7.1	105.8	11.5	90.8	Δ 8.5	X	X	98.2	0.3	令和5年
97.7	Δ 4.8	102.4	Δ 0.5	114.7	12.5	165.8	Δ 11.3	123.7	16.5	98.9	9.5	X	X	106.4	6.4	令和6年
99.9	2.3	110.3	7.7	105.8	Δ 7.8	99.7	Δ 39.9	126.2	2.0	116.7	18.0	X	X	106.1	Δ 0.3	令和7年
66.5	Δ 18.0	77.4	0.0	103.3	Δ 3.2	92.3	Δ 28.6	92.1	1.0	100.7	9.0	X	X	89.5	0.9	令和7年1月
84.1	Δ 27.1	78.6	1.4	103.7	Δ 4.9	94.8	Δ 20.7	92.9	2.9	91.6	11.2	X	X	92.5	4.0	令和7年2月
83.1	1.8	77.7	Δ 2.5	100.3	Δ 7.1	92.6	Δ 26.2	102.1	Δ 24.6	138.6	70.5	X	X	102.1	12.7	令和7年3月
82.4	Δ 4.5	82.0	4.5	101.0	Δ 4.6	92.9	Δ 26.2	97.3	12.7	94.9	15.9	X	X	92.8	2.5	令和7年4月
84.3	2.7	88.5	1.8	106.7	Δ 4.3	85.7	Δ 28.9	95.9	5.3	98.2	7.1	X	X	99.1	1.0	令和7年5月
155.3	34.3	230.3	30.7	109.3	Δ 22.2	113.2	Δ 62.5	273.1	3.6	156.4	3.0	X	X	131.8	Δ 2.4	令和7年6月
101.7	1.0	98.2	6.0	114.3	Δ 9.4	103.2	Δ 27.2	92.5	2.8	103.4	2.8	X	X	112.1	Δ 8.8	令和7年7月
81.1	Δ 34.3	81.9	Δ 11.3	99.9	Δ 1.0	93.8	Δ 26.7	90.2	2.5	93.9	14.5	X	X	92.2	Δ 4.6	令和7年8月
112.0	32.5	103.8	6.8	103.1	Δ 4.4	91.6	Δ 44.4	92.5	7.4	93.2	15.2	X	X	96.6	3.5	令和7年9月
84.7	Δ 2.4	83.9	5.9	98.6	Δ 8.4	100.1	Δ 37.4	93.4	4.5	93.4	12.1	X	X	98.3	4.1	令和7年10月
85.8	2.4	83.7	4.1	101.0	Δ 7.8	92.0	Δ 43.7	92.6	4.4	102.5	5.6	X	X	104.5	Δ 13.7	令和7年11月
178.1	36.0	237.3	12.3	127.9	Δ 10.6	144.2	Δ 53.3	299.4	5.4	233.2	44.8	X	X	161.8	3.5	令和7年12月
93.7	40.9	85.1	9.9	108.4	4.9	114.6	24.2	93.3	1.3	103.0	2.3	X	X	90.4	1.0	令和8年1月

不動産業、物品賃貸業	学術研究等		飲食サービス業等		生活関連サービス等		教育、学習支援業		医療、福祉		複合サービス事業		その他のサービス業			
	前年比	前年比	前年比	前年比	前年比	前年比	前年比	前年比	前年比	前年比	前年比	前年比	前年比			
103.7	3.4	126.6	5.2	101.6	16.6	82.1	Δ 6.0	116.1	19.9	97.8	11.9	94.9	Δ 0.9	111.8	Δ 4.8	令和5年
135.5	30.7	131.5	3.9	95.1	Δ 6.5	131.3	59.9	109.3	Δ 5.9	105.6	7.9	96.9	2.1	115.5	3.3	令和6年
147.3	8.7	132.3	0.6	94.3	Δ 0.8	111.7	Δ 14.9	108.3	Δ 0.9	102.2	Δ 3.2	101.3	4.5	106.2	Δ 8.1	令和7年
124.1	23.4	109.5	12.3	101.9	1.3	82.2	Δ 24.2	93.6	7.8	86.1	Δ 14.1	79.2	3.9	89.5	Δ 13.5	令和7年1月
96.1	Δ 6.0	104.1	Δ 3.6	83.9	Δ 12.6	85.7	Δ 22.0	87.1	3.8	84.2	Δ 13.2	76.7	Δ 5.2	89.3	Δ 13.8	令和7年2月
128.7	24.0	115.6	Δ 15.8	88.8	Δ 13.5	107.7	Δ 1.6	94.6	12.0	103.0	6.0	74.2	Δ 9.2	112.6	8.9	令和7年3月
102.4	Δ 3.5	112.7	9.7	79.5	Δ 18.6	93.9	Δ 15.5	84.9	Δ 6.1	87.7	Δ 4.3	80.6	Δ 16.6	93.5	Δ 8.7	令和7年4月
152.4	6.3	122.3	20.4	82.6	Δ 17.3	99.1	Δ 18.6	86.2	Δ 8.8	91.4	Δ 0.9	81.4	Δ 16.2	100.0	1.0	令和7年5月
143.6	17.1	218.1	24.8	109.3	13.9	107.9	Δ 50.5	188.6	23.3	128.7	Δ 6.9	207.1	49.5	134.2	Δ 18.5	令和7年6月
137.4	Δ 0.2	127.4	Δ 10.3	93.3	Δ 2.0	122.6	6.7	88.3	Δ 2.8	100.3	Δ 9.6	81.3	0.7	109.7	Δ 5.8	令和7年7月
131.3	2.9	114.7	3.4	100.0	15.7	119.2	Δ 2.2	86.8	Δ 6.3	96.0	Δ 0.4	81.0	0.9	88.7	Δ 9.8	令和7年8月
130.5	0.5	113.8	Δ 19.5	89.3	17.8	97.0	Δ 25.0	98.5	7.7	88.4	Δ 2.6	79.7	0.0	85.6	Δ 8.0	令和7年9月
122.4	Δ 6.6	113.9	Δ 4.8	92.9	4.9	117.5	4.2	82.2	Δ 6.9	87.8	Δ 4.4	78.2	Δ 2.1	87.5	Δ 7.9	令和7年10月
159.2	Δ 9.8	107.8	Δ 37.7	111.7	31.6	115.7	Δ 3.6	110.5	Δ 5.9	99.8	1.1	80.4	Δ 4.6	100.6	Δ 2.7	令和7年11月
339.2	38.7	227.3	34.7	98.2	Δ 16.4	192.4	Δ 2.7	198.8	Δ 16.5	172.9	6.9	215.2	15.2	183.7	Δ 9.8	令和7年12月
122.9	Δ 1.0	99.3	Δ 9.3	83.9	Δ 17.7	106.1	29.1	76.6	Δ 18.2	84.4	Δ 2.0	80.5	1.6	88.3	Δ 1.3	令和8年1月

第2-2表 定期給与指数  
5人以上

	調査産業計		建設業		製造業		電気・ガス業		情報通信業		運輸業、郵便業		卸売業、小売業		金融業、保険業	
	前年比		前年比		前年比		前年比		前年比		前年比		前年比		前年比	
令和5年	103.2	2.2	117.3	4.5	106.5	4.2	98.2	Δ 10.0	108.6	2.6	103.2	2.0	103.2	Δ 1.2	107.6	5.3
令和6年	108.0	3.7	119.8	2.1	108.0	0.6	99.3	Δ 3.4	117.3	8.2	114.9	11.1	103.8	0.5	111.1	4.9
令和7年	112.6	4.3	123.6	3.2	113.2	4.8	99.6	0.3	117.9	0.5	118.5	3.1	113.1	9.0	116.5	4.9
令和7年1月	110.5	4.0	117.7	Δ 3.4	112.9	8.1	98.6	Δ 1.3	113.5	Δ 2.1	113.9	2.8	110.0	9.6	115.4	7.6
令和7年2月	109.1	2.0	121.0	Δ 1.5	112.1	7.3	96.7	Δ 1.6	112.2	Δ 1.3	112.7	1.6	107.6	6.0	114.3	10.9
令和7年3月	111.4	4.5	116.0	Δ 4.9	112.2	7.1	101.6	2.4	121.1	5.6	118.9	3.7	111.6	10.5	117.9	15.4
令和7年4月	112.4	4.1	115.8	Δ 8.5	112.9	4.5	100.7	Δ 0.2	116.4	0.4	118.3	1.6	113.9	10.6	118.0	10.4
令和7年5月	112.4	3.9	113.4	Δ 6.3	113.9	6.7	97.6	Δ 2.1	115.3	1.1	115.8	0.0	113.1	8.6	116.3	10.0
令和7年6月	112.8	3.9	123.3	1.0	113.3	4.9	98.4	Δ 0.2	116.5	Δ 1.2	118.1	0.9	112.1	7.6	115.1	7.3
令和7年7月	113.9	5.3	130.3	12.6	114.1	4.4	99.8	Δ 0.5	118.8	0.9	120.1	6.3	114.8	8.8	116.6	Δ 2.8
令和7年8月	112.9	5.5	125.9	11.9	110.7	2.5	99.4	0.7	120.6	1.3	116.4	3.5	114.1	10.1	117.3	Δ 1.7
令和7年9月	113.0	5.6	126.2	11.2	111.3	1.3	99.3	0.0	119.4	2.2	119.5	5.2	115.0	10.6	114.3	Δ 1.0
令和7年10月	114.0	4.2	131.8	5.0	112.1	1.7	101.1	1.3	121.1	0.1	122.7	5.2	115.9	9.8	117.0	2.5
令和7年11月	113.5	3.7	129.0	9.3	114.8	3.4	101.0	3.2	119.5	Δ 1.6	119.9	2.2	114.5	8.1	118.3	1.3
令和7年12月	115.3	5.1	132.3	13.7	117.5	5.9	101.0	2.4	120.4	0.9	125.5	4.9	114.4	6.6	117.9	2.8
令和8年1月	113.4	2.6	132.7	12.7	111.1	Δ 1.6	105.3	6.8	121.0	6.6	119.9	5.3	115.5	5.0	126.8	9.9

30人以上

	調査産業計		建設業		製造業		電気・ガス業		情報通信業		運輸業、郵便業		卸売業、小売業		金融業、保険業	
	前年比		前年比		前年比		前年比		前年比		前年比		前年比		前年比	
令和5年	100.7	0.3	125.6	7.2	105.0	2.9	91.7	Δ 16.0	106.9	Δ 1.2	93.8	Δ 3.4	97.9	Δ 6.5	105.2	6.3
令和6年	106.9	5.4	137.0	11.1	105.3	0.2	91.5	Δ 6.3	115.9	8.5	113.4	21.5	104.0	6.7	104.6	1.4
令和7年	114.2	6.8	151.9	10.9	111.2	5.6	100.4	9.7	116.9	0.9	113.8	0.4	118.6	14.0	111.5	6.6
令和7年1月	112.6	6.9	146.8	1.9	111.1	8.5	99.6	10.4	113.0	Δ 1.9	109.6	Δ 0.1	116.2	10.9	110.2	8.9
令和7年2月	112.1	6.6	150.2	9.8	110.0	7.6	97.3	8.8	111.4	Δ 0.6	109.2	1.2	113.8	12.2	109.5	9.8
令和7年3月	113.5	8.1	150.0	4.3	109.8	7.0	102.4	13.1	121.7	7.3	113.4	1.9	114.6	9.8	111.8	9.4
令和7年4月	114.8	7.9	146.1	3.1	112.1	5.4	100.7	11.3	114.9	0.1	113.3	0.7	118.7	13.6	110.2	6.8
令和7年5月	114.1	6.9	140.7	8.1	112.4	7.5	97.9	6.0	114.4	1.8	110.8	Δ 1.3	119.5	12.5	112.5	9.9
令和7年6月	114.8	6.8	160.6	17.8	111.2	4.7	99.4	7.9	116.3	Δ 0.5	113.6	0.3	118.3	13.5	109.9	8.9
令和7年7月	114.5	6.5	158.2	16.7	111.1	4.4	101.4	8.7	117.2	0.9	115.3	1.0	117.2	10.6	110.0	0.7
令和7年8月	112.8	6.1	153.4	21.1	108.5	3.4	98.9	7.7	119.5	2.0	112.1	Δ 1.4	117.1	11.7	110.9	4.8
令和7年9月	114.0	6.9	150.0	15.7	109.6	3.2	99.7	7.9	117.9	2.5	114.7	0.8	122.6	20.7	109.8	4.5
令和7年10月	115.3	6.1	161.5	7.0	110.4	3.2	103.6	11.5	119.3	Δ 0.2	117.7	2.0	121.7	17.8	114.2	5.9
令和7年11月	115.0	5.7	150.5	6.3	112.6	4.6	102.3	12.3	118.2	Δ 1.3	115.0	Δ 2.0	121.8	18.6	114.4	4.6
令和7年12月	117.0	7.8	155.2	22.3	115.3	7.3	101.8	11.0	118.4	Δ 0.1	121.3	1.4	121.1	15.9	114.7	6.3
令和8年1月	115.4	2.5	156.0	6.3	110.2	Δ 0.8	105.4	5.8	118.9	5.2	111.7	1.9	123.7	6.5	112.8	2.4

5~29人

	調査産業計		建設業		製造業		電気・ガス業		情報通信業		運輸業、郵便業		卸売業、小売業		金融業、保険業	
	前年比		前年比		前年比		前年比		前年比		前年比		前年比		前年比	
令和5年	107.4	5.4	113.0	2.7	113.3	9.9	123.6	X	117.0	25.5	129.7	18.9	107.2	2.6	110.2	4.5
令和6年	109.9	1.6	109.4	Δ 3.2	119.7	3.6	132.7	7.4	124.8	6.7	112.5	Δ 13.3	103.9	Δ 3.6	119.4	8.3
令和7年	109.7	Δ 0.2	107.0	Δ 2.2	122.0	1.9	X	X	123.7	Δ 0.9	126.6	12.5	109.6	5.5	123.5	3.4
令和7年1月	106.7	Δ 0.9	100.5	Δ 7.1	120.3	6.6	X	X	116.5	Δ 3.3	121.1	10.9	105.9	8.6	122.4	6.4
令和7年2月	104.1	Δ 5.3	103.9	Δ 9.0	120.8	5.3	X	X	116.5	Δ 4.7	117.5	2.4	103.6	1.9	121.0	11.8
令和7年3月	107.7	Δ 1.4	96.4	Δ 11.4	122.7	7.3	X	X	118.5	Δ 3.0	130.0	8.4	109.9	11.2	126.0	20.8
令和7年4月	108.2	Δ 2.3	98.1	Δ 16.2	116.5	1.7	X	X	124.4	1.8	127.7	3.8	110.9	8.6	127.6	13.4
令和7年5月	109.1	Δ 1.6	97.4	Δ 15.4	120.8	4.6	X	X	120.5	Δ 1.6	125.3	3.6	109.0	5.9	122.2	10.2
令和7年6月	109.0	Δ 1.4	101.8	Δ 10.2	122.4	5.7	X	X	118.4	Δ 4.4	125.9	2.3	108.1	3.4	122.2	5.8
令和7年7月	112.6	2.8	114.2	10.0	127.7	4.7	X	X	127.4	1.3	128.8	25.3	113.4	7.6	125.0	Δ 5.6
令和7年8月	112.8	4.0	110.0	6.0	120.8	Δ 1.1	X	X	126.9	Δ 1.6	123.6	22.9	112.4	9.1	125.6	Δ 6.4
令和7年9月	111.2	2.9	112.3	8.0	119.1	Δ 6.2	X	X	127.4	0.8	127.9	22.4	110.2	4.1	120.8	Δ 5.3
令和7年10月	111.7	1.0	114.6	3.5	120.4	Δ 3.1	X	X	130.7	1.6	131.2	17.1	112.4	4.7	122.0	Δ 0.3
令和7年11月	111.1	0.3	116.2	11.6	125.0	Δ 1.2	X	X	126.9	Δ 2.4	128.6	18.5	109.8	1.3	124.3	Δ 1.3
令和7年12月	112.4	0.5	118.6	8.0	128.0	0.8	X	X	130.8	5.5	131.1	17.9	110.0	0.5	123.3	0.1
令和8年1月	109.5	2.6	119.0	18.4	114.1	Δ 5.2	X	X	131.7	13.0	140.4	15.9	110.1	4.0	142.4	16.3

不動産業、物品賃貸業	学術研究等		飲食サービス業等		生活関連サービス等		教育、学習支援業		医療、福祉		複合サービス事業		その他のサービス業			
	前年比	前年比	前年比	前年比	前年比	前年比	前年比	前年比	前年比	前年比	前年比	前年比	前年比			
107.4	0.9	107.9	1.8	98.0	9.5	105.6	Δ 0.1	105.6	8.5	93.2	Δ 0.4	108.5	3.4	110.7	0.9	令和5年
122.5	10.0	114.1	2.2	99.8	1.3	128.6	19.3	116.8	10.0	100.2	8.1	106.5	Δ 1.0	114.3	3.9	令和6年
125.7	2.6	116.2	1.8	95.8	Δ 4.0	105.0	Δ 18.4	120.5	3.2	108.5	8.3	106.8	0.3	113.0	Δ 1.1	令和7年
115.6	2.5	112.4	5.7	104.2	Δ 0.9	91.1	Δ 25.3	119.3	1.4	108.1	8.5	106.8	2.5	108.0	Δ 3.7	令和7年1月
110.1	Δ 1.9	110.5	Δ 1.9	90.3	Δ 12.4	80.1	Δ 32.3	120.3	4.0	105.6	2.8	103.3	0.6	111.7	Δ 1.9	令和7年2月
127.9	11.3	109.3	Δ 2.9	95.1	Δ 11.3	100.7	Δ 15.4	123.1	6.4	106.0	5.9	103.3	Δ 3.3	114.8	2.9	令和7年3月
114.8	Δ 2.6	117.4	7.2	88.3	Δ 14.3	98.0	Δ 19.7	124.1	9.1	109.3	10.5	107.5	0.1	113.7	Δ 1.6	令和7年4月
130.1	12.8	123.3	12.3	93.3	Δ 12.6	99.0	Δ 21.8	120.9	1.6	108.4	7.1	107.9	0.5	114.1	0.2	令和7年5月
117.1	1.2	120.7	7.8	96.8	Δ 7.2	102.6	Δ 18.1	120.6	Δ 0.4	108.6	10.6	108.4	1.6	113.6	Δ 3.4	令和7年6月
136.4	5.8	119.1	0.3	95.5	Δ 2.7	116.5	Δ 8.6	118.1	Δ 0.3	107.7	9.2	107.8	1.0	113.7	0.7	令和7年7月
130.7	Δ 0.2	118.7	3.6	101.7	8.9	114.1	Δ 12.0	117.8	0.8	110.5	10.2	108.4	0.5	110.4	Δ 0.6	令和7年8月
129.8	Δ 0.3	118.1	Δ 0.5	96.3	9.8	101.8	Δ 26.1	122.0	8.3	108.9	9.2	106.6	Δ 0.1	113.2	Δ 0.6	令和7年9月
128.0	Δ 3.5	115.8	Δ 3.7	97.7	0.8	120.1	Δ 11.1	119.5	2.4	109.2	8.3	105.3	Δ 1.2	115.3	Δ 0.2	令和7年10月
135.8	5.9	115.1	Δ 4.0	93.6	Δ 1.4	115.4	Δ 18.8	119.9	2.7	108.2	8.1	107.4	Δ 2.4	115.6	Δ 2.5	令和7年11月
131.5	1.3	114.5	Δ 0.1	96.3	Δ 0.4	120.9	Δ 11.9	120.3	3.1	111.0	8.6	108.5	3.0	111.6	Δ 2.7	令和7年12月
134.2	16.1	109.3	Δ 2.8	94.6	Δ 9.2	111.6	22.5	116.5	Δ 2.3	112.2	3.8	106.1	Δ 0.7	108.7	0.6	令和8年1月

不動産業、物品賃貸業	学術研究等		飲食サービス業等		生活関連サービス等		教育、学習支援業		医療、福祉		複合サービス事業		その他のサービス業			
	前年比	前年比	前年比	前年比	前年比	前年比	前年比	前年比	前年比	前年比	前年比	前年比	前年比			
96.2	Δ 3.8	97.9	2.0	96.9	0.5	152.5	1.7	100.8	7.2	92.4	Δ 4.3	X	X	108.8	3.8	令和5年
91.2	Δ 4.2	104.5	1.2	110.6	12.3	145.8	Δ 9.8	115.3	13.9	98.3	6.8	X	X	112.3	2.2	令和6年
90.4	Δ 0.9	107.5	2.9	103.0	Δ 6.9	99.5	Δ 31.8	120.8	4.8	112.9	14.9	X	X	116.0	3.3	令和7年
73.2	Δ 18.0	102.6	Δ 0.2	103.7	Δ 4.6	99.0	Δ 28.2	119.1	0.8	113.7	18.2	X	X	109.0	1.8	令和7年1月
89.5	3.2	104.6	1.5	99.2	Δ 12.0	100.3	Δ 21.1	120.1	2.9	111.0	11.0	X	X	113.4	4.4	令和7年2月
89.7	Δ 0.1	100.9	Δ 1.7	103.7	Δ 6.7	99.9	Δ 21.6	123.8	6.2	111.2	15.6	X	X	118.2	11.7	令和7年3月
90.7	Δ 1.9	108.4	4.1	102.3	Δ 5.7	100.2	Δ 24.9	125.7	12.6	113.7	17.8	X	X	113.6	2.3	令和7年4月
92.8	2.7	108.1	2.3	110.3	Δ 4.3	92.4	Δ 28.6	122.5	5.6	112.1	12.3	X	X	114.7	3.8	令和7年5月
93.9	2.5	107.5	1.3	105.0	Δ 9.6	96.6	Δ 30.7	122.2	3.1	113.3	15.1	X	X	115.1	2.5	令和7年6月
92.7	2.7	109.2	4.8	102.2	Δ 5.9	91.0	Δ 35.2	119.5	2.7	112.7	16.2	X	X	119.2	3.7	令和7年7月
89.3	Δ 4.1	109.0	4.9	101.9	Δ 2.4	101.2	Δ 23.2	116.7	2.6	114.0	14.6	X	X	112.9	2.1	令和7年8月
92.6	Δ 0.4	109.0	3.7	104.9	Δ 5.6	98.8	Δ 40.7	119.4	7.3	112.3	14.4	X	X	118.6	3.8	令和7年9月
93.2	1.0	109.4	4.7	102.0	Δ 7.6	108.0	Δ 36.1	120.6	4.5	113.1	13.6	X	X	120.6	4.1	令和7年10月
94.5	2.8	111.4	4.1	99.6	Δ 11.2	97.3	Δ 44.5	119.8	4.4	112.3	14.4	X	X	121.2	0.2	令和7年11月
92.1	Δ 1.3	109.4	4.0	101.3	Δ 5.9	108.9	Δ 36.6	120.3	5.4	115.5	15.3	X	X	115.9	0.5	令和7年12月
103.0	40.7	113.5	10.6	111.1	7.1	110.8	11.9	119.5	0.3	118.5	4.2	X	X	110.6	1.5	令和8年1月

不動産業、物品賃貸業	学術研究等		飲食サービス業等		生活関連サービス等		教育、学習支援業		医療、福祉		複合サービス事業		その他のサービス業			
	前年比	前年比	前年比	前年比	前年比	前年比	前年比	前年比	前年比	前年比	前年比	前年比	前年比			
106.0	3.4	116.9	0.6	98.5	14.9	82.3	Δ 2.8	119.4	13.7	95.1	8.2	103.4	5.5	111.2	Δ 4.5	令和5年
132.0	24.5	123.0	5.2	94.9	Δ 3.8	120.1	45.9	116.0	Δ 2.8	107.2	12.6	106.3	2.8	116.8	5.0	令和6年
139.2	5.5	125.4	2.0	92.2	Δ 2.8	107.6	Δ 10.4	110.7	Δ 4.6	100.1	Δ 6.6	105.9	Δ 0.4	106.5	Δ 8.8	令和7年
139.0	20.3	121.7	11.1	104.6	1.3	86.4	Δ 24.1	112.3	Δ 0.4	97.8	Δ 10.6	105.5	3.9	104.8	Δ 14.0	令和7年1月
110.2	Δ 6.0	116.9	Δ 3.5	86.2	Δ 12.6	70.3	Δ 38.2	113.1	3.9	96.1	Δ 13.3	102.1	Δ 1.7	107.3	Δ 13.3	令和7年2月
144.2	21.2	117.7	Δ 3.3	91.3	Δ 13.4	103.5	Δ 10.1	112.4	2.4	97.4	Δ 12.4	98.6	Δ 9.5	107.8	Δ 11.6	令和7年3月
117.5	Δ 3.5	126.6	10.4	81.7	Δ 18.6	98.7	Δ 15.5	110.2	Δ 6.1	101.7	Δ 3.7	107.3	2.8	112.3	Δ 8.4	令和7年4月
145.1	21.8	137.2	20.2	84.8	Δ 17.4	104.2	Δ 17.0	106.6	Δ 13.1	101.3	Δ 5.3	107.8	1.5	111.5	Δ 5.9	令和7年5月
118.2	Δ 0.3	133.1	13.1	92.7	Δ 6.0	107.4	Δ 9.4	106.4	Δ 13.4	99.6	Δ 1.2	107.0	0.2	109.6	Δ 12.3	令和7年6月
157.7	8.4	129.2	Δ 2.0	92.0	Δ 1.3	128.9	6.7	104.5	Δ 11.4	97.4	Δ 7.0	107.4	0.7	103.2	Δ 4.4	令和7年7月
150.6	2.9	128.8	3.5	101.6	14.7	118.5	Δ 7.6	111.9	Δ 6.9	104.0	Δ 2.6	107.9	0.9	104.9	Δ 4.6	令和7年8月
144.7	Δ 0.2	127.8	Δ 2.5	91.6	17.6	102.0	Δ 17.6	121.2	10.2	102.8	Δ 2.7	105.8	Δ 0.4	102.8	Δ 7.8	令和7年9月
140.4	Δ 6.6	123.5	Δ 8.0	95.4	4.8	123.5	4.2	106.7	Δ 7.0	102.1	Δ 4.0	103.5	Δ 2.7	105.1	Δ 7.2	令和7年10月
154.3	8.5	121.0	Δ 8.2	90.7	3.9	121.6	Δ 3.6	111.6	Δ 4.3	100.2	Δ 6.8	107.1	Δ 4.6	105.2	Δ 7.0	令和7年11月
148.7	3.6	121.3	Δ 1.9	93.7	2.0	125.6	4.4	111.5	Δ 6.1	101.3	Δ 8.1	110.4	4.4	103.1	Δ 8.0	令和7年12月
141.0	1.4	109.4	Δ 10.1	86.0	Δ 17.8	111.6	29.2	96.3	Δ 14.2	98.0	0.2	107.3	1.7	103.9	Δ 0.9	令和8年1月

第3-1表 総実労働時間指数  
5人以上

	調査産業計		建設業		製造業		電気・ガス業		情報通信業		運輸業、郵便業		卸売業、小売業		金融業、保険業	
	前年比		前年比		前年比		前年比		前年比		前年比		前年比		前年比	
令和5年	101.8	1.4	108.6	2.3	102.4	1.7	105.0	0.2	100.2	1.1	103.3	3.1	102.2	0.3	99.1	Δ 0.6
令和6年	102.9	0.5	103.4	Δ 4.6	101.9	Δ 0.9	103.0	Δ 1.7	100.1	Δ 0.1	111.1	6.9	103.3	1.1	98.2	0.5
令和7年	101.2	Δ 1.7	101.9	Δ 1.5	101.8	Δ 0.1	102.0	Δ 1.0	98.3	Δ 1.8	106.9	Δ 3.8	102.2	Δ 1.1	101.6	3.5
令和7年1月	96.7	Δ 0.5	92.4	Δ 5.7	95.9	3.2	96.3	Δ 3.2	94.9	Δ 0.6	104.9	Δ 2.3	97.0	Δ 1.1	100.1	15.2
令和7年2月	97.5	Δ 4.9	97.9	Δ 5.4	100.3	Δ 1.9	92.4	Δ 6.0	92.5	Δ 4.3	105.0	Δ 6.3	101.0	Δ 1.8	95.5	7.9
令和7年3月	100.2	Δ 3.3	101.3	Δ 6.4	100.9	Δ 1.5	103.5	0.3	99.9	Δ 0.2	106.8	Δ 9.4	101.5	Δ 1.1	99.1	6.9
令和7年4月	104.5	Δ 2.2	104.6	Δ 2.6	103.6	Δ 0.5	107.2	Δ 1.0	100.1	Δ 1.2	109.6	Δ 3.2	107.0	Δ 0.5	108.4	10.1
令和7年5月	100.6	Δ 2.7	100.4	Δ 3.3	96.0	Δ 3.0	101.6	Δ 1.8	97.8	Δ 3.1	103.8	Δ 7.1	102.7	Δ 0.3	109.1	10.5
令和7年6月	105.2	Δ 0.8	104.8	1.6	104.7	Δ 0.5	105.2	4.7	99.3	Δ 1.9	108.3	Δ 3.7	106.8	1.6	108.1	14.1
令和7年7月	106.2	0.9	109.5	2.1	108.4	2.2	109.7	Δ 0.6	105.4	1.7	108.8	Δ 1.7	104.6	Δ 0.9	108.1	Δ 0.8
令和7年8月	95.5	Δ 2.3	94.2	Δ 0.7	92.7	Δ 2.2	101.5	Δ 4.0	98.3	Δ 1.3	100.1	Δ 5.8	97.1	Δ 1.9	96.4	Δ 6.3
令和7年9月	101.8	0.7	100.3	0.4	102.9	1.2	102.6	4.7	96.5	1.8	108.9	0.7	102.4	Δ 1.9	96.9	2.6
令和7年10月	105.5	0.4	111.5	5.0	106.8	1.4	109.5	0.6	103.1	Δ 0.3	111.0	Δ 1.1	104.1	0.4	104.7	Δ 1.3
令和7年11月	100.2	Δ 4.6	103.6	Δ 2.2	104.7	Δ 2.1	96.4	Δ 5.3	95.9	Δ 7.8	105.6	Δ 5.8	100.7	Δ 3.5	94.3	Δ 10.6
令和7年12月	100.7	Δ 0.8	102.3	0.4	104.3	1.8	98.2	0.0	95.9	Δ 4.3	110.4	0.9	101.9	Δ 1.3	98.7	Δ 1.6
令和8年1月	96.2	Δ 0.5	97.8	5.8	98.2	2.4	102.6	6.5	94.7	Δ 0.2	101.3	Δ 3.4	98.1	1.1	93.4	Δ 6.7

30人以上

	調査産業計		建設業		製造業		電気・ガス業		情報通信業		運輸業、郵便業		卸売業、小売業		金融業、保険業	
	前年比		前年比		前年比		前年比		前年比		前年比		前年比		前年比	
令和5年	100.0	0.2	108.6	0.8	102.0	1.3	105.8	Δ 0.2	100.5	0.5	99.4	Δ 1.5	94.0	Δ 3.2	98.7	3.4
令和6年	101.9	1.2	105.9	Δ 2.0	100.8	Δ 1.0	103.3	Δ 2.4	100.4	Δ 0.2	111.8	12.7	95.6	1.9	95.7	Δ 0.9
令和7年	102.1	0.2	108.1	2.1	101.2	0.4	102.7	Δ 0.6	96.2	Δ 4.2	107.8	Δ 3.6	100.4	5.0	95.4	Δ 0.3
令和7年1月	97.7	1.0	98.0	Δ 2.8	95.7	3.3	95.3	Δ 3.5	93.5	Δ 4.0	103.6	Δ 5.2	95.1	1.0	92.7	4.3
令和7年2月	98.1	Δ 2.0	98.3	Δ 4.5	99.4	Δ 1.7	93.1	Δ 5.2	90.0	Δ 7.4	106.5	Δ 3.6	96.9	2.0	87.5	1.3
令和7年3月	101.7	0.3	107.3	Δ 4.8	100.0	Δ 1.4	102.9	Δ 0.1	99.2	Δ 1.6	104.8	Δ 11.1	98.2	2.4	91.1	Δ 0.8
令和7年4月	105.1	0.0	113.4	5.3	102.6	Δ 0.9	107.0	Δ 0.2	98.0	Δ 3.7	109.7	Δ 1.3	103.7	4.9	99.4	Δ 0.4
令和7年5月	101.0	Δ 1.6	114.2	9.3	94.9	Δ 3.6	102.1	Δ 3.5	96.9	Δ 4.3	103.9	Δ 6.5	100.8	4.3	99.0	Δ 1.0
令和7年6月	104.9	0.3	108.2	1.8	103.9	0.2	106.8	3.8	97.3	Δ 3.3	109.0	Δ 2.2	102.4	6.4	100.2	5.4
令和7年7月	107.1	2.4	116.6	5.4	108.0	2.8	112.5	1.7	104.0	0.3	111.0	Δ 1.5	100.9	3.4	103.1	Δ 0.8
令和7年8月	95.9	Δ 1.7	107.4	4.0	92.8	Δ 1.2	100.9	Δ 4.7	97.1	Δ 4.1	102.7	Δ 6.2	97.3	3.0	91.1	Δ 4.6
令和7年9月	102.6	2.0	102.1	4.2	102.8	2.7	102.6	4.5	93.3	Δ 0.6	109.5	Δ 0.6	101.9	8.8	89.5	0.9
令和7年10月	107.1	2.1	114.9	5.4	106.8	2.3	113.0	3.7	99.8	Δ 2.3	111.7	Δ 1.1	104.0	8.7	99.3	Δ 5.0
令和7年11月	101.7	Δ 2.9	110.2	Δ 0.2	104.1	Δ 1.0	97.2	Δ 4.7	93.2	Δ 11.2	108.7	Δ 4.7	101.0	5.8	95.6	Δ 3.9
令和7年12月	102.1	1.8	106.3	1.4	103.6	2.8	98.8	0.4	91.9	Δ 7.8	112.1	0.9	102.1	9.7	95.9	1.5
令和8年1月	98.5	0.8	108.4	10.6	98.7	3.1	103.1	8.2	92.5	Δ 1.1	102.3	Δ 1.3	99.0	4.1	93.0	0.3

5~29人

	調査産業計		建設業		製造業		電気・ガス業		情報通信業		運輸業、郵便業		卸売業、小売業		金融業、保険業	
	前年比		前年比		前年比		前年比		前年比		前年比		前年比		前年比	
令和5年	104.5	3.1	108.6	2.9	103.8	3.5	102.3	X	98.8	3.6	115.7	17.3	108.8	2.7	99.3	Δ 4.8
令和6年	104.6	Δ 0.4	102.1	Δ 6.0	105.8	Δ 0.3	101.2	Δ 1.1	99.2	0.4	109.4	Δ 5.4	109.4	0.4	101.1	1.8
令和7年	100.0	Δ 4.4	98.8	Δ 3.2	103.6	Δ 2.1	X	X	106.9	7.8	104.9	Δ 4.1	104.2	Δ 4.8	107.8	6.6
令和7年1月	95.3	Δ 2.8	89.7	Δ 7.1	96.7	3.6	X	X	100.7	13.7	109.0	6.0	98.8	Δ 2.7	107.5	25.1
令和7年2月	97.0	Δ 8.7	97.8	Δ 5.9	103.3	Δ 2.8	X	X	102.9	8.5	100.9	Δ 13.3	104.5	Δ 4.0	103.3	13.5
令和7年3月	98.2	Δ 8.4	98.3	Δ 7.2	104.1	Δ 1.6	X	X	103.1	5.9	112.8	Δ 4.7	104.5	Δ 3.2	106.8	13.3
令和7年4月	103.5	Δ 5.8	100.3	Δ 6.6	107.4	1.1	X	X	108.6	8.5	109.9	Δ 7.6	110.0	Δ 3.7	117.0	19.0
令和7年5月	99.9	Δ 4.7	93.4	Δ 9.8	99.8	Δ 1.5	X	X	101.8	2.4	104.0	Δ 8.3	104.6	Δ 3.2	118.6	20.4
令和7年6月	105.7	Δ 2.3	103.2	1.5	107.2	Δ 3.2	X	X	107.6	3.9	106.7	Δ 7.5	110.4	Δ 1.3	115.7	21.4
令和7年7月	104.9	Δ 1.7	106.1	0.5	109.4	Δ 0.4	X	X	111.1	7.4	102.4	Δ 3.0	107.8	Δ 3.7	113.3	Δ 0.9
令和7年8月	94.9	Δ 3.3	87.6	Δ 3.4	92.0	Δ 5.9	X	X	103.3	10.2	92.9	Δ 4.8	97.7	Δ 4.9	101.7	Δ 7.5
令和7年9月	100.6	Δ 1.4	99.3	Δ 1.6	103.3	Δ 4.1	X	X	109.5	11.3	107.6	5.2	103.3	Δ 8.4	103.9	4.0
令和7年10月	103.1	Δ 2.1	109.8	4.7	106.2	Δ 2.0	X	X	116.3	7.3	109.4	Δ 1.4	104.7	Δ 4.9	110.1	1.6
令和7年11月	98.2	Δ 7.1	100.4	Δ 3.3	106.7	Δ 6.0	X	X	106.5	6.3	96.9	Δ 9.0	101.2	Δ 9.1	94.2	Δ 15.6
令和7年12月	98.5	Δ 4.8	100.2	Δ 0.4	106.9	Δ 1.7	X	X	111.1	8.6	106.0	1.0	102.3	Δ 8.0	102.0	Δ 4.0
令和8年1月	92.5	Δ 2.9	92.5	3.1	95.9	Δ 0.8	X	X	103.1	2.4	99.1	Δ 9.1	97.9	Δ 0.9	94.5	Δ 12.1

不動産業、物品賃貸業	学術研究等		飲食サービス業等		生活関連サービス等		教育、学習支援業		医療、福祉		複合サービス事業		その他のサービス業			
	前年比	前年比	前年比	前年比	前年比	前年比	前年比	前年比	前年比	前年比	前年比	前年比	前年比			
106.8	Δ 3.0	108.7	Δ 1.3	103.0	8.9	92.6	2.1	100.1	7.9	98.4	Δ 1.4	111.6	4.5	107.2	0.8	令和5年
106.5	Δ 1.8	106.1	Δ 3.7	98.9	Δ 4.5	102.1	10.0	113.2	8.5	100.9	2.6	105.3	Δ 5.3	105.4	Δ 1.7	令和6年
103.6	Δ 2.7	109.1	2.8	89.9	Δ 9.1	94.2	Δ 7.7	109.8	Δ 3.0	99.2	Δ 1.7	102.1	Δ 3.0	104.3	Δ 1.0	令和7年
100.4	Δ 0.5	99.7	8.8	94.5	Δ 9.7	90.3	Δ 2.8	105.3	2.1	96.4	Δ 1.5	99.9	Δ 6.1	96.5	Δ 0.1	令和7年1月
94.3	Δ 7.6	102.3	Δ 9.1	85.5	Δ 17.9	71.8	Δ 24.9	104.9	Δ 6.9	94.5	Δ 4.0	92.1	Δ 6.9	100.6	Δ 3.3	令和7年2月
105.3	0.2	105.3	Δ 0.8	82.6	Δ 23.4	88.9	Δ 10.4	112.8	1.9	97.5	Δ 2.7	99.9	Δ 2.3	105.8	1.4	令和7年3月
101.9	Δ 8.9	107.8	1.7	88.7	Δ 15.2	95.1	Δ 8.4	120.4	Δ 5.5	102.7	Δ 1.4	107.8	Δ 2.3	106.5	Δ 2.7	令和7年4月
105.8	0.0	112.3	12.0	90.6	Δ 16.2	94.4	Δ 5.2	114.4	Δ 5.4	100.4	Δ 2.9	106.5	1.0	102.9	0.6	令和7年5月
105.8	0.0	124.2	12.3	96.3	Δ 9.9	95.7	Δ 7.6	119.5	Δ 2.8	102.3	Δ 1.2	105.2	Δ 6.1	105.8	Δ 2.1	令和7年6月
112.1	2.3	120.8	11.6	94.6	Δ 4.5	102.0	Δ 3.9	113.4	Δ 2.2	102.6	2.1	108.8	3.3	110.8	2.0	令和7年7月
98.5	Δ 7.4	101.6	Δ 0.3	100.7	10.1	97.7	Δ 9.2	79.6	Δ 7.4	99.5	Δ 1.9	102.3	Δ 5.8	98.1	Δ 4.4	令和7年8月
104.2	Δ 0.4	110.9	3.7	87.5	4.8	93.5	Δ 8.9	116.5	4.9	98.3	Δ 1.7	99.8	Δ 2.6	107.2	2.5	令和7年9月
107.6	Δ 4.4	111.3	Δ 0.9	89.9	Δ 4.1	103.7	Δ 1.6	120.6	Δ 1.6	102.2	1.0	103.9	3.9	109.4	Δ 0.6	令和7年10月
105.0	Δ 3.0	110.1	Δ 2.6	84.6	Δ 6.7	96.5	Δ 12.3	106.2	Δ 9.0	96.4	Δ 4.3	97.9	Δ 10.2	105.0	Δ 4.5	令和7年11月
102.2	Δ 2.3	102.9	Δ 0.7	83.1	Δ 9.9	100.8	2.3	104.3	Δ 3.3	97.8	Δ 1.2	101.4	Δ 1.6	103.2	Δ 1.3	令和7年12月
102.3	1.9	97.5	Δ 2.2	91.1	Δ 3.6	88.3	Δ 2.2	101.3	Δ 3.8	93.3	Δ 3.2	94.8	Δ 5.1	97.2	0.7	令和8年1月

不動産業、物品賃貸業	学術研究等		飲食サービス業等		生活関連サービス等		教育、学習支援業		医療、福祉		複合サービス事業		その他のサービス業			
	前年比	前年比	前年比	前年比	前年比	前年比	前年比	前年比	前年比	前年比	前年比	前年比	前年比			
105.2	Δ 4.6	108.4	4.0	103.9	0.3	108.3	5.4	97.2	9.5	96.3	Δ 4.2	X	X	110.1	4.5	令和5年
98.2	Δ 6.0	103.8	Δ 6.2	112.9	7.0	98.7	Δ 9.7	113.1	9.8	98.4	2.2	X	X	105.7	Δ 4.3	令和6年
95.0	Δ 3.3	102.1	Δ 1.6	99.4	Δ 12.0	85.4	Δ 13.5	113.1	0.0	100.5	2.1	X	X	106.4	0.7	令和7年
89.7	Δ 4.6	96.5	Δ 0.2	99.8	Δ 10.5	85.4	Δ 6.9	108.0	3.7	99.0	3.7	X	X	99.1	1.6	令和7年1月
91.2	Δ 4.3	99.1	Δ 4.7	95.9	Δ 17.4	75.0	Δ 17.4	106.4	Δ 1.2	94.0	Δ 0.7	X	X	102.6	Δ 1.1	令和7年2月
93.0	Δ 5.8	95.0	Δ 5.7	100.7	Δ 9.5	87.7	Δ 5.6	116.3	9.7	100.1	4.7	X	X	111.0	6.7	令和7年3月
97.3	Δ 6.0	103.1	Δ 2.0	102.5	Δ 8.9	88.8	Δ 10.6	124.6	Δ 5.5	103.4	4.4	X	X	108.2	Δ 0.6	令和7年4月
95.3	Δ 1.9	100.5	Δ 3.7	106.5	Δ 11.0	82.6	Δ 17.2	118.2	Δ 2.9	101.9	1.0	X	X	105.7	1.0	令和7年5月
100.5	3.3	103.5	Δ 4.7	104.6	Δ 14.5	84.5	Δ 17.4	123.9	2.5	102.7	1.1	X	X	106.8	Δ 1.2	令和7年6月
100.8	3.2	108.0	9.2	99.3	Δ 11.0	79.7	Δ 19.8	117.2	0.3	105.2	7.2	X	X	113.7	1.4	令和7年7月
86.7	Δ 12.3	103.2	Δ 2.6	95.2	Δ 7.2	84.6	Δ 5.2	80.6	Δ 4.8	102.1	0.6	X	X	99.5	Δ 3.7	令和7年8月
95.0	0.5	99.7	0.4	99.8	Δ 12.1	86.5	Δ 17.0	119.7	5.6	98.6	0.3	X	X	108.6	5.0	令和7年9月
100.1	Δ 0.7	104.6	Δ 0.6	97.1	Δ 12.0	94.0	Δ 15.5	126.8	2.1	103.9	3.8	X	X	111.5	2.0	令和7年10月
96.1	Δ 6.5	107.0	Δ 2.8	95.5	Δ 16.4	84.1	Δ 21.3	108.8	Δ 8.0	96.4	Δ 2.0	X	X	105.7	Δ 4.5	令和7年11月
94.3	Δ 3.2	104.6	Δ 1.7	95.4	Δ 12.6	92.3	Δ 5.0	107.1	Δ 0.3	99.0	2.5	X	X	104.2	1.0	令和7年12月
94.6	5.5	99.9	3.5	104.8	5.0	85.1	Δ 0.4	107.7	Δ 0.3	94.6	Δ 4.4	X	X	101.5	2.4	令和8年1月

不動産業、物品賃貸業	学術研究等		飲食サービス業等		生活関連サービス等		教育、学習支援業		医療、福祉		複合サービス事業		その他のサービス業			
	前年比	前年比	前年比	前年比	前年比	前年比	前年比	前年比	前年比	前年比	前年比	前年比	前年比			
105.3	Δ 2.3	110.2	Δ 4.3	102.7	14.0	83.9	Δ 0.2	106.6	4.5	102.8	3.7	109.8	7.8	101.0	Δ 6.0	令和5年
107.4	2.0	109.0	Δ 1.1	92.8	Δ 9.6	103.9	23.8	112.4	5.4	107.0	4.0	108.9	Δ 0.8	104.4	3.4	令和6年
104.9	Δ 2.3	115.1	5.6	85.6	Δ 7.8	99.0	Δ 4.7	99.6	Δ 11.4	97.5	Δ 8.9	105.7	Δ 2.9	99.9	Δ 4.3	令和7年
103.6	2.6	103.2	15.8	92.3	Δ 9.2	91.7	Δ 1.7	96.9	Δ 3.3	92.4	Δ 10.6	100.4	Δ 3.2	90.9	Δ 4.2	令和7年1月
91.6	Δ 10.1	105.9	Δ 11.7	80.8	Δ 18.3	69.8	Δ 28.7	99.8	Δ 19.8	96.7	Δ 9.4	94.2	Δ 10.5	96.2	Δ 8.1	令和7年2月
109.9	5.3	113.3	1.7	74.9	Δ 29.6	91.3	Δ 11.0	102.2	Δ 15.9	93.6	Δ 15.2	106.1	Δ 0.5	96.0	Δ 8.7	令和7年3月
99.7	Δ 11.5	112.4	4.2	82.5	Δ 18.3	100.4	Δ 5.9	107.9	Δ 6.7	102.7	Δ 11.2	113.3	3.5	102.6	Δ 6.9	令和7年4月
108.8	1.6	121.0	22.5	83.1	Δ 19.0	102.8	3.1	102.8	Δ 12.8	98.2	Δ 10.2	108.6	1.9	97.3	Δ 0.1	令和7年5月
104.1	Δ 2.7	138.6	22.3	92.7	Δ 7.1	103.6	Δ 0.7	106.3	Δ 16.4	102.4	Δ 5.6	110.6	Δ 7.9	103.2	Δ 4.0	令和7年6月
115.1	1.5	130.2	12.4	92.4	Δ 1.1	114.3	4.4	101.7	Δ 9.7	98.2	Δ 7.4	113.5	3.0	104.7	3.3	令和7年7月
103.0	Δ 3.5	102.5	2.1	103.8	19.4	103.6	Δ 11.5	75.6	Δ 14.7	94.8	Δ 8.0	101.4	Δ 9.2	95.1	Δ 5.3	令和7年8月
106.0	Δ 1.2	119.1	5.0	81.1	13.7	96.4	Δ 5.2	105.6	1.7	98.5	Δ 5.6	104.7	Δ 2.7	104.0	Δ 1.9	令和7年9月
107.7	Δ 7.2	117.0	Δ 1.3	86.4	Δ 0.2	107.3	4.9	102.6	Δ 12.6	99.6	Δ 4.9	110.1	6.2	104.9	Δ 5.1	令和7年10月
106.6	Δ 0.1	113.7	Δ 2.4	79.5	Δ 1.1	101.7	Δ 9.3	97.9	Δ 12.3	97.1	Δ 8.7	96.4	Δ 15.6	103.2	Δ 4.6	令和7年11月
103.0	Δ 1.7	103.7	0.4	77.1	Δ 9.0	104.8	5.6	95.3	Δ 11.8	96.0	Δ 8.7	109.0	1.5	100.8	Δ 5.0	令和7年12月
102.8	Δ 0.8	97.9	Δ 5.1	84.3	Δ 8.7	89.8	Δ 2.1	82.2	Δ 15.2	91.3	Δ 1.2	96.8	Δ 3.6	89.1	Δ 2.0	令和8年1月

第3-2表 所定内労働時間指数  
5人以上

	調査産業計		建設業		製造業		電気・ガス業		情報通信業		運輸業、郵便業		卸売業、小売業		金融業、保険業	
	前年比		前年比		前年比		前年比		前年比		前年比		前年比		前年比	
令和5年	101.1	1.6	105.9	1.3	101.9	1.4	102.6	4.5	99.5	1.9	99.4	2.1	101.9	0.2	98.0	△ 1.0
令和6年	102.3	0.8	102.4	△ 3.0	102.1	0.0	101.9	0.6	95.8	△ 3.8	103.6	3.8	102.7	0.7	97.8	0.5
令和7年	100.1	△ 2.2	99.6	△ 2.7	101.0	△ 1.1	100.3	△ 1.6	95.5	△ 0.3	102.4	△ 1.2	101.6	△ 1.1	100.2	2.5
令和7年1月	95.5	△ 0.9	92.9	△ 3.9	94.5	2.1	95.8	△ 1.5	91.5	△ 0.3	100.0	1.1	96.3	△ 1.7	98.5	11.9
令和7年2月	96.4	△ 5.0	96.6	△ 4.7	98.8	△ 3.3	90.1	△ 6.8	89.0	△ 4.6	100.1	△ 2.6	100.6	△ 1.9	94.1	5.4
令和7年3月	98.5	△ 4.0	99.3	△ 6.6	99.4	△ 2.7	100.6	△ 1.2	96.2	0.3	101.7	△ 6.0	100.3	△ 1.7	97.3	4.2
令和7年4月	103.6	△ 2.4	103.7	△ 2.2	103.5	△ 1.1	104.8	△ 2.1	97.4	△ 0.4	105.3	0.4	106.6	△ 0.4	105.1	5.8
令和7年5月	99.6	△ 3.3	97.3	△ 6.2	96.2	△ 3.5	99.6	△ 2.9	95.5	△ 3.1	101.0	△ 3.3	102.2	△ 0.8	105.9	6.5
令和7年6月	104.9	△ 0.5	104.5	2.3	105.7	△ 0.1	104.3	4.7	96.8	△ 1.4	104.6	△ 0.3	106.4	1.3	106.5	11.6
令和7年7月	105.7	0.6	106.3	△ 0.8	108.9	1.9	109.0	△ 1.0	102.6	3.3	104.6	△ 0.7	104.2	△ 0.8	107.3	0.7
令和7年8月	94.7	△ 2.8	91.6	△ 3.9	92.0	△ 3.0	99.8	△ 4.7	95.4	1.2	95.5	△ 4.8	96.4	△ 2.0	95.9	△ 5.5
令和7年9月	100.8	0.4	97.3	△ 2.0	103.1	1.1	100.8	4.2	94.5	4.9	104.7	3.9	101.6	△ 1.9	96.3	2.9
令和7年10月	104.3	0.2	107.5	2.6	105.8	0.1	107.2	0.5	100.8	2.9	105.8	0.7	103.6	0.6	104.1	0.6
令和7年11月	98.5	△ 5.4	99.7	△ 4.7	102.0	△ 4.5	93.7	△ 7.3	93.0	△ 4.6	100.8	△ 3.8	100.1	△ 3.3	93.3	△ 9.4
令和7年12月	99.0	△ 1.8	98.6	△ 2.8	101.7	△ 0.5	97.4	△ 0.5	93.2	△ 1.5	104.1	1.6	101.1	△ 0.8	98.1	△ 1.9
令和8年1月	94.5	△ 1.0	94.6	1.8	94.4	△ 0.1	101.2	5.6	94.3	3.1	96.5	△ 3.5	98.1	1.9	92.9	△ 5.7

30人以上

	調査産業計		建設業		製造業		電気・ガス業		情報通信業		運輸業、郵便業		卸売業、小売業		金融業、保険業	
	前年比		前年比		前年比		前年比		前年比		前年比		前年比		前年比	
令和5年	99.5	0.5	105.1	△ 0.2	101.1	0.8	103.9	6.2	98.8	0.7	99.2	△ 0.7	94.5	△ 3.1	94.5	1.7
令和6年	101.2	1.3	104.9	0.1	101.0	0.1	103.2	1.1	95.1	△ 3.8	106.1	7.1	95.0	0.6	93.1	0.2
令和7年	100.6	△ 0.6	102.1	△ 2.7	100.2	△ 0.8	101.1	△ 2.0	93.9	△ 1.3	103.0	△ 2.9	99.0	4.2	93.6	0.5
令和7年1月	96.3	0.4	94.4	△ 4.8	94.4	2.5	96.0	△ 2.5	91.0	△ 0.5	100.2	△ 3.1	94.0	0.1	91.4	4.7
令和7年2月	96.3	△ 2.9	93.3	△ 7.6	97.7	△ 3.3	92.1	△ 5.4	87.4	△ 5.0	102.0	△ 2.9	95.8	1.1	86.2	2.6
令和7年3月	99.4	△ 1.0	99.3	△ 10.3	98.2	△ 3.0	100.2	△ 2.3	95.8	1.2	99.4	△ 11.3	96.4	1.6	88.9	0.5
令和7年4月	103.8	△ 0.5	106.2	0.4	102.3	△ 1.6	104.5	△ 1.9	95.3	△ 1.2	105.5	△ 1.1	102.5	4.4	96.9	0.0
令和7年5月	99.9	△ 2.1	103.1	△ 1.8	95.0	△ 4.1	100.4	△ 5.1	94.5	△ 3.3	100.6	△ 5.5	99.4	3.3	96.4	△ 1.0
令和7年6月	104.2	0.3	103.1	△ 2.5	104.7	0.4	106.0	3.0	94.9	△ 1.1	105.3	△ 1.0	101.3	6.4	98.3	6.3
令和7年7月	106.4	2.1	110.6	0.0	108.4	2.6	111.8	0.4	101.6	2.5	107.0	0.0	100.0	3.0	101.7	1.2
令和7年8月	95.1	△ 2.2	103.9	△ 0.1	91.8	△ 2.1	99.2	△ 6.3	94.7	△ 0.8	97.3	△ 6.4	95.7	1.8	89.3	△ 4.7
令和7年9月	101.2	1.3	96.2	△ 0.9	102.5	2.2	101.0	3.2	92.1	3.1	104.2	0.8	100.2	6.9	88.1	1.7
令和7年10月	105.4	1.3	108.0	0.7	105.3	0.7	110.1	1.9	98.1	1.4	106.0	△ 0.5	102.8	8.3	97.6	△ 2.7
令和7年11月	99.3	△ 4.2	105.5	△ 3.2	101.1	△ 3.7	94.0	△ 8.1	90.9	△ 7.2	103.2	△ 3.8	99.8	5.3	93.6	△ 3.1
令和7年12月	99.8	0.4	101.5	△ 1.8	100.8	0.4	98.3	△ 0.7	90.1	△ 4.1	104.9	0.6	100.1	8.8	94.2	1.8
令和8年1月	96.0	△ 0.3	102.1	8.2	94.2	△ 0.2	102.6	6.9	91.8	0.9	96.9	△ 3.3	98.3	4.6	92.0	0.7

5~29人

	調査産業計		建設業		製造業		電気・ガス業		情報通信業		運輸業、郵便業		卸売業、小売業		金融業、保険業	
	前年比		前年比		前年比		前年比		前年比		前年比		前年比		前年比	
令和5年	103.5	3.1	106.3	2.0	104.8	3.7	99.1	X	102.5	7.6	102.7	10.5	107.9	2.6	101.6	△ 3.9
令和6年	104.0	0.2	101.4	△ 4.6	106.5	△ 0.6	97.2	△ 1.9	98.6	△ 3.8	99.3	△ 3.3	108.9	0.7	102.3	0.7
令和7年	99.6	△ 4.2	98.6	△ 2.8	103.9	△ 2.4	X	X	102.1	3.5	103.1	3.8	104.0	△ 4.5	106.5	4.1
令和7年1月	94.6	△ 2.8	92.3	△ 3.6	95.4	1.2	X	X	93.6	0.6	101.7	13.4	98.3	△ 3.0	105.4	18.3
令和7年2月	96.7	△ 7.9	98.5	△ 3.2	102.8	△ 3.7	X	X	95.5	△ 2.7	97.2	△ 1.6	104.6	△ 3.7	101.5	7.5
令和7年3月	97.6	△ 7.8	99.5	△ 4.5	104.0	△ 1.9	X	X	98.0	△ 2.8	110.2	9.8	103.8	△ 3.5	104.9	6.9
令和7年4月	103.3	△ 5.4	102.7	△ 3.5	107.9	0.8	X	X	105.8	2.2	107.4	5.1	110.1	△ 3.4	112.6	10.6
令和7年5月	99.3	△ 5.1	94.8	△ 8.2	100.4	△ 1.4	X	X	99.4	△ 2.7	104.1	3.2	104.7	△ 3.4	114.6	12.6
令和7年6月	106.0	△ 1.8	105.5	4.8	109.6	△ 1.7	X	X	104.7	△ 2.1	105.0	2.0	110.7	△ 1.7	114.1	15.8
令和7年7月	104.8	△ 1.8	104.5	△ 1.2	110.6	△ 0.6	X	X	106.4	6.3	100.3	△ 2.4	107.9	△ 3.0	112.8	0.4
令和7年8月	94.2	△ 3.9	85.7	△ 6.0	93.1	△ 5.5	X	X	98.6	10.4	92.8	△ 0.1	97.5	△ 4.4	102.1	△ 5.8
令和7年9月	100.2	△ 1.2	98.1	△ 2.4	105.2	△ 2.8	X	X	104.1	11.6	108.9	13.1	103.2	△ 7.3	103.7	3.8
令和7年10月	102.8	△ 1.6	107.5	3.6	107.7	△ 1.8	X	X	111.8	8.0	108.1	4.0	104.6	△ 4.3	110.0	3.0
令和7年11月	97.3	△ 7.4	97.0	△ 5.6	105.1	△ 7.6	X	X	101.4	6.3	96.6	△ 3.9	100.8	△ 8.6	93.7	△ 14.0
令和7年12月	97.9	△ 4.9	97.3	△ 3.4	105.2	△ 3.2	X	X	105.5	8.3	104.6	4.7	102.3	△ 6.7	102.0	△ 4.7
令和8年1月	92.3	△ 2.4	91.1	△ 1.3	95.0	△ 0.4	X	X	104.3	11.4	98.0	△ 3.6	98.4	0.1	94.2	△ 10.6

不動産業、物品賃貸業	学術研究等		飲食サービス業等		生活関連サービス等		教育、学習支援業		医療、福祉		複合サービス事業		その他のサービス業			
	前年比	前年比	前年比	前年比	前年比	前年比	前年比	前年比	前年比	前年比	前年比	前年比	前年比			
105.1	Δ 3.2	104.1	0.1	105.9	10.8	89.6	2.1	101.8	8.5	98.7	Δ 0.7	108.8	4.9	103.9	1.5	令和5年
104.3	Δ 2.0	101.1	Δ 3.6	100.9	Δ 5.3	98.9	10.4	114.3	8.9	101.3	2.6	105.7	Δ 3.1	105.0	1.2	令和6年
99.4	Δ 4.7	99.9	Δ 1.2	92.3	Δ 8.5	92.4	Δ 6.6	108.6	Δ 5.0	99.4	Δ 1.9	102.8	Δ 2.7	102.8	Δ 2.1	令和7年
95.7	Δ 5.4	92.7	5.7	96.0	Δ 9.6	87.3	Δ 4.2	104.5	Δ 0.2	96.5	Δ 1.8	99.9	Δ 4.1	94.8	Δ 0.5	令和7年1月
92.4	Δ 9.1	94.8	Δ 10.1	86.9	Δ 17.7	71.2	Δ 23.8	103.2	Δ 8.6	94.8	Δ 3.9	92.2	Δ 7.3	98.9	Δ 4.0	令和7年2月
99.8	Δ 4.1	96.5	Δ 4.4	83.9	Δ 23.3	87.3	Δ 9.7	109.9	Δ 1.8	97.7	Δ 2.7	100.7	Δ 1.8	102.9	Δ 0.7	令和7年3月
100.4	Δ 8.8	98.5	Δ 3.9	89.9	Δ 15.1	93.7	Δ 7.0	117.3	Δ 7.5	103.4	Δ 1.2	108.7	0.5	105.4	Δ 3.3	令和7年4月
101.7	Δ 3.1	99.1	1.8	93.2	Δ 15.6	93.7	Δ 3.4	111.4	Δ 7.2	100.4	Δ 3.3	106.9	1.7	101.7	Δ 1.0	令和7年5月
103.8	Δ 1.0	112.7	4.7	98.8	Δ 9.1	95.3	Δ 5.0	117.2	Δ 3.9	103.2	Δ 0.9	106.9	Δ 5.1	105.2	Δ 2.7	令和7年6月
106.8	0.8	111.7	8.8	99.1	Δ 3.8	100.2	Δ 2.9	114.3	Δ 3.5	103.1	2.3	109.4	3.0	109.6	0.7	令和7年7月
93.4	Δ 9.0	90.8	Δ 6.8	101.4	9.3	95.8	Δ 8.3	83.1	Δ 8.8	99.9	Δ 2.0	103.3	Δ 6.2	97.0	Δ 5.3	令和7年8月
99.4	Δ 1.6	100.1	0.0	91.0	5.9	91.0	Δ 7.3	115.1	2.7	98.0	Δ 2.7	100.4	Δ 3.3	105.5	1.2	令和7年9月
103.3	Δ 5.2	102.8	Δ 3.0	93.8	Δ 1.7	101.2	1.0	119.0	Δ 3.6	102.6	1.0	104.7	3.6	107.8	Δ 0.9	令和7年10月
98.5	Δ 5.6	102.5	Δ 4.0	88.5	Δ 6.0	94.6	Δ 10.8	104.6	Δ 11.1	96.0	Δ 5.2	98.2	Δ 11.3	102.7	Δ 5.8	令和7年11月
97.8	Δ 3.6	96.1	Δ 2.1	85.6	Δ 8.7	98.0	3.4	104.0	Δ 6.1	97.5	Δ 2.0	101.7	Δ 2.0	101.9	Δ 2.6	令和7年12月
100.7	5.2	94.5	1.9	93.7	Δ 2.4	87.1	Δ 0.2	99.6	Δ 4.7	92.4	Δ 4.2	97.1	Δ 2.8	95.9	1.2	令和8年1月

不動産業、物品賃貸業	学術研究等		飲食サービス業等		生活関連サービス等		教育、学習支援業		医療、福祉		複合サービス事業		その他のサービス業			
	前年比	前年比	前年比	前年比	前年比	前年比	前年比	前年比	前年比	前年比	前年比	前年比	前年比			
105.7	Δ 3.2	104.1	Δ 1.5	108.0	3.3	103.2	4.0	98.7	12.5	96.6	Δ 3.9	X	X	107.0	4.7	令和5年
97.7	Δ 7.0	99.8	Δ 5.4	118.1	7.8	94.7	Δ 8.1	113.3	9.7	98.5	2.0	X	X	105.7	Δ 1.5	令和6年
94.3	Δ 3.5	97.1	Δ 2.7	104.4	Δ 11.6	83.9	Δ 11.4	111.1	Δ 1.9	100.4	1.9	X	X	104.2	Δ 1.4	令和7年
88.1	Δ 6.4	93.4	0.0	104.3	Δ 9.9	83.3	Δ 9.1	106.6	0.9	98.4	2.8	X	X	96.2	Δ 0.5	令和7年1月
90.3	Δ 4.3	93.2	Δ 6.4	100.9	Δ 17.5	74.1	Δ 16.8	104.3	Δ 2.7	93.7	Δ 1.1	X	X	99.8	Δ 2.3	令和7年2月
90.5	Δ 6.7	89.7	Δ 7.3	105.2	Δ 9.9	85.7	Δ 5.1	112.8	5.4	99.8	4.3	X	X	106.4	2.3	令和7年3月
96.7	Δ 4.4	97.9	Δ 3.5	107.6	Δ 8.5	87.6	Δ 9.3	120.7	Δ 6.8	103.5	4.3	X	X	106.6	Δ 2.3	令和7年4月
94.4	Δ 2.4	96.4	Δ 3.9	111.9	Δ 10.2	82.0	Δ 13.8	114.4	Δ 3.9	102.1	1.0	X	X	103.6	Δ 1.8	令和7年5月
98.8	1.5	99.5	Δ 4.8	110.1	Δ 14.3	83.5	Δ 14.9	120.5	1.7	103.2	1.3	X	X	105.7	Δ 2.5	令和7年6月
101.7	3.0	104.2	8.5	105.1	Δ 10.6	79.4	Δ 17.7	117.2	Δ 0.7	105.3	7.0	X	X	112.3	Δ 0.3	令和7年7月
86.0	Δ 12.9	98.4	Δ 3.9	100.0	Δ 6.8	82.8	Δ 5.5	83.6	Δ 6.0	102.6	1.0	X	X	98.2	Δ 5.2	令和7年8月
94.5	1.0	94.8	Δ 0.8	104.8	Δ 11.9	84.0	Δ 13.9	117.6	3.7	98.0	Δ 0.6	X	X	106.5	3.0	令和7年9月
101.0	0.7	99.6	Δ 0.3	101.7	Δ 11.7	91.4	Δ 10.7	124.1	Δ 0.1	104.3	4.0	X	X	109.5	0.1	令和7年10月
94.6	Δ 7.8	100.6	Δ 4.9	100.8	Δ 15.4	83.2	Δ 16.8	106.0	Δ 11.0	95.7	Δ 2.9	X	X	102.8	Δ 6.2	令和7年11月
94.6	Δ 2.9	97.6	Δ 4.3	100.1	Δ 11.8	90.3	Δ 1.6	105.8	Δ 3.4	98.2	1.6	X	X	102.3	Δ 1.6	令和7年12月
96.1	9.1	95.9	2.7	109.3	4.8	84.7	1.7	104.9	Δ 1.6	93.5	Δ 5.0	X	X	100.0	4.0	令和8年1月

不動産業、物品賃貸業	学術研究等		飲食サービス業等		生活関連サービス等		教育、学習支援業		医療、福祉		複合サービス事業		その他のサービス業			
	前年比	前年比	前年比	前年比	前年比	前年比	前年比	前年比	前年比	前年比	前年比	前年比	前年比			
103.2	Δ 3.4	104.9	0.6	104.9	14.9	82.5	1.1	108.7	0.3	103.3	5.5	109.0	7.0	97.1	Δ 4.7	令和5年
105.7	2.4	102.8	Δ 2.0	93.5	Δ 11.0	101.1	22.5	115.8	6.5	107.9	4.4	109.0	0.0	102.8	5.9	令和6年
99.7	Δ 5.7	102.5	Δ 0.3	86.9	Δ 7.1	97.0	Δ 4.1	100.4	Δ 13.3	98.3	Δ 8.9	105.5	Δ 3.2	99.3	Δ 3.4	令和7年
98.1	Δ 4.8	93.2	10.3	92.5	Δ 9.1	88.2	Δ 2.6	97.8	Δ 3.8	93.7	Δ 10.0	100.3	Δ 3.2	91.3	Δ 1.2	令和7年1月
90.6	Δ 12.5	96.6	Δ 12.4	80.6	Δ 17.9	69.5	Δ 27.1	99.1	Δ 21.7	98.3	Δ 8.3	94.0	Δ 10.5	96.3	Δ 7.8	令和7年2月
103.6	Δ 2.3	101.5	Δ 3.0	74.9	Δ 29.3	90.0	Δ 10.1	100.8	Δ 18.2	94.9	Δ 14.6	106.8	0.8	95.9	Δ 6.3	令和7年3月
99.4	Δ 12.3	99.9	Δ 3.9	82.0	Δ 18.6	98.9	Δ 4.5	106.7	Δ 10.4	104.3	Δ 10.8	113.6	5.0	102.3	Δ 5.6	令和7年4月
103.9	Δ 3.6	101.6	5.6	84.6	Δ 18.6	101.9	3.6	102.0	Δ 16.3	98.0	Δ 11.2	108.3	2.7	97.5	0.6	令和7年5月
103.8	Δ 3.0	121.4	9.9	93.7	Δ 6.1	103.5	1.9	106.8	Δ 17.7	104.2	Δ 4.9	111.7	Δ 6.2	103.1	Δ 3.1	令和7年6月
106.5	Δ 1.3	117.1	8.4	96.4	0.0	111.4	4.5	104.9	Δ 11.4	99.6	Δ 6.4	112.7	1.6	103.6	2.6	令和7年7月
96.0	Δ 5.7	87.6	Δ 7.8	102.3	17.9	101.6	Δ 10.2	80.3	Δ 16.4	95.0	Δ 8.7	100.9	Δ 10.5	93.8	Δ 5.4	令和7年8月
99.5	Δ 3.5	104.0	0.0	84.1	15.8	93.8	Δ 4.8	105.8	Δ 1.3	98.6	Δ 6.7	103.8	Δ 4.2	102.6	Δ 1.8	令和7年9月
100.8	Δ 9.9	105.6	Δ 4.7	90.1	3.6	104.7	5.5	103.4	Δ 14.0	100.0	Δ 5.1	109.7	4.9	103.9	Δ 2.5	令和7年10月
97.7	Δ 3.8	104.7	Δ 3.5	82.9	Δ 0.6	99.3	Δ 9.6	99.3	Δ 12.0	97.1	Δ 9.8	95.2	Δ 17.4	101.4	Δ 5.1	令和7年11月
96.4	Δ 4.4	96.2	Δ 0.6	78.8	Δ 7.7	101.5	5.2	97.5	Δ 13.6	96.3	Δ 9.3	108.4	Δ 0.2	100.1	Δ 4.1	令和7年12月
100.3	2.2	94.8	1.7	86.2	Δ 6.8	88.2	0.0	83.6	Δ 14.5	90.6	Δ 3.3	97.2	Δ 3.1	87.8	Δ 3.8	令和8年1月

第3-3表 所定外労働時間指数  
5人以上

	調査産業計		建設業		製造業		電気・ガス業		情報通信業		運輸業、郵便業		卸売業、小売業		金融業、保険業	
	前年比		前年比		前年比		前年比		前年比		前年比		前年比		前年比	
令和5年	111.9	Δ 0.6	147.5	13.4	106.9	4.9	138.1	Δ 30.1	109.1	Δ 8.1	136.2	10.1	106.5	0.9	115.9	3.8
令和6年	112.6	Δ 2.1	117.2	Δ 21.3	99.2	Δ 8.8	118.2	Δ 23.0	155.9	45.3	174.9	26.5	113.7	6.8	105.0	1.8
令和7年	116.4	3.4	135.2	15.4	109.1	10.0	125.9	6.5	134.5	Δ 13.7	145.6	Δ 16.8	113.7	0.0	123.6	17.7
令和7年1月	112.9	4.0	86.3	Δ 26.6	109.3	15.1	103.1	Δ 20.6	138.3	Δ 4.2	146.2	Δ 18.4	110.9	9.2	125.6	79.9
令和7年2月	114.0	Δ 2.7	116.7	Δ 13.1	114.3	12.7	124.7	4.3	138.3	Δ 1.2	145.7	Δ 23.2	109.4	1.5	116.3	53.8
令和7年3月	123.7	4.6	129.4	Δ 5.1	115.7	11.7	144.3	18.7	147.8	Δ 4.0	149.7	Δ 25.2	123.4	8.2	127.9	57.1
令和7年4月	117.2	0.0	118.6	Δ 7.0	104.3	6.5	140.2	12.4	134.8	Δ 7.7	145.7	Δ 20.5	114.1	Δ 1.3	159.3	82.7
令和7年5月	114.0	5.0	145.1	37.0	93.6	2.4	128.9	12.7	127.8	Δ 2.0	127.7	Δ 26.4	112.5	9.1	158.1	78.8
令和7年6月	109.7	Δ 3.8	108.8	Δ 7.5	92.9	Δ 5.8	116.5	4.7	131.3	Δ 5.6	139.3	Δ 21.3	112.5	5.8	132.6	58.4
令和7年7月	112.9	4.0	155.9	43.3	102.1	5.1	118.6	4.6	141.7	Δ 11.4	143.9	Δ 7.8	110.9	Δ 5.4	120.9	Δ 17.5
令和7年8月	105.4	4.3	132.4	48.4	98.6	4.6	124.7	5.1	135.7	Δ 19.6	139.3	Δ 11.0	109.4	Δ 1.4	103.5	Δ 16.8
令和7年9月	116.1	4.8	143.1	31.5	100.7	2.1	126.8	9.8	122.6	Δ 21.3	143.9	Δ 15.1	117.2	Δ 2.6	105.8	0.0
令和7年10月	121.5	2.7	169.6	34.1	115.7	14.9	140.2	2.3	133.0	Δ 23.1	154.9	Δ 10.1	114.1	Δ 2.6	114.0	Δ 22.2
令和7年11月	124.7	6.4	160.8	29.2	131.4	22.7	134.0	20.4	133.0	Δ 29.2	146.8	Δ 15.3	112.5	Δ 7.7	110.5	Δ 24.0
令和7年12月	124.7	11.5	155.9	43.3	130.0	23.8	108.2	7.1	129.6	Δ 24.7	163.6	Δ 2.7	117.2	Δ 8.5	108.1	2.2
令和8年1月	119.4	5.8	144.1	67.0	136.4	24.8	121.6	17.9	100.0	Δ 27.7	142.2	Δ 2.7	98.4	Δ 11.3	101.2	Δ 19.4

30人以上

	調査産業計		建設業		製造業		電気・ガス業		情報通信業		運輸業、郵便業		卸売業、小売業		金融業、保険業	
	前年比		前年比		前年比		前年比		前年比		前年比		前年比		前年比	
令和5年	107.0	Δ 2.1	146.2	9.0	110.4	5.5	128.6	Δ 37.9	122.1	Δ 1.3	100.2	Δ 6.6	83.7	Δ 6.6	153.5	18.7
令和6年	111.6	1.5	116.9	Δ 19.0	99.6	Δ 10.2	104.4	Δ 30.6	169.4	38.3	151.3	52.5	107.4	30.8	130.1	Δ 9.5
令和7年	120.7	8.2	172.9	47.9	111.4	11.8	121.3	16.2	126.0	Δ 25.6	140.5	Δ 7.1	126.7	18.0	119.1	Δ 8.5
令和7年1月	115.7	7.7	136.4	15.4	108.9	11.2	85.5	Δ 16.0	125.4	Δ 28.2	126.8	Δ 15.6	116.9	16.9	110.3	0.9
令和7年2月	120.4	7.5	153.0	23.9	115.8	14.2	104.5	Δ 2.6	123.7	Δ 25.0	137.1	Δ 6.6	116.9	16.9	104.7	Δ 11.1
令和7年3月	130.6	15.6	193.9	44.6	117.8	13.9	135.5	26.3	143.0	Δ 20.5	141.5	Δ 10.4	133.8	15.9	119.6	Δ 11.1
令和7年4月	121.3	5.7	190.9	49.1	105.5	7.0	137.3	19.9	132.5	Δ 22.2	138.5	Δ 2.5	126.2	10.9	131.8	Δ 4.1
令和7年5月	115.7	5.0	234.8	134.8	93.8	3.0	122.7	16.3	127.2	Δ 13.7	126.3	Δ 11.6	127.7	22.1	132.7	Δ 0.7
令和7年6月	113.9	0.0	163.6	44.9	96.6	Δ 1.3	116.4	14.3	128.1	Δ 19.7	134.1	Δ 8.3	124.6	8.0	124.3	Δ 3.6
令和7年7月	114.8	5.0	181.1	63.7	104.1	4.8	120.9	20.9	134.2	Δ 18.2	138.0	Δ 8.7	118.5	11.6	122.4	Δ 17.1
令和7年8月	105.6	3.6	144.7	50.4	102.7	7.9	121.8	16.6	128.9	Δ 26.2	139.5	Δ 5.3	127.7	22.1	114.0	Δ 4.7
令和7年9月	120.4	10.2	166.7	54.9	105.5	7.8	122.7	20.5	108.8	Δ 29.5	145.4	Δ 7.4	135.4	44.3	108.4	Δ 6.5
令和7年10月	127.8	9.5	189.4	48.8	121.9	18.7	148.2	22.6	121.9	Δ 29.8	150.7	Δ 3.5	127.7	15.3	120.6	Δ 24.1
令和7年11月	130.6	10.2	160.6	28.5	132.9	25.1	135.5	38.0	122.8	Δ 36.9	146.3	Δ 8.8	123.1	12.7	121.5	Δ 11.6
令和7年12月	131.5	17.4	159.1	32.9	131.5	26.3	104.5	17.3	114.9	Δ 34.2	161.5	2.5	141.5	22.6	118.7	Δ 0.8
令和8年1月	130.6	12.9	176.5	29.4	142.5	30.9	109.1	27.6	102.6	Δ 18.2	139.5	10.0	112.3	Δ 3.9	105.6	Δ 4.3

5~29人

	調査産業計		建設業		製造業		電気・ガス業		情報通信業		運輸業、郵便業		卸売業、小売業		金融業、保険業	
	前年比		前年比		前年比		前年比		前年比		前年比		前年比		前年比	
令和5年	122.1	2.5	147.5	15.8	91.9	2.3	178.0	X	53.0	Δ 44.6	293.8	66.6	123.8	5.2	52.4	Δ 32.1
令和6年	114.8	Δ 7.7	114.0	Δ 22.7	97.9	3.7	197.8	11.1	105.9	99.8	247.9	Δ 15.6	118.5	Δ 4.9	78.8	50.4
令和7年	107.0	Δ 6.8	102.5	Δ 10.1	99.4	1.5	X	X	166.1	56.8	129.5	Δ 47.8	106.0	Δ 10.5	135.9	72.5
令和7年1月	106.9	Δ 2.6	44.9	Δ 60.1	112.8	40.5	X	X	188.3	438.0	208.9	Δ 25.7	107.9	3.0	150.0	560.8
令和7年2月	102.8	Δ 20.4	86.5	Δ 37.4	108.5	5.8	X	X	193.3	268.2	150.9	Δ 57.6	103.2	Δ 9.7	137.9	469.8
令和7年3月	108.3	Δ 16.2	77.5	Δ 42.0	105.1	0.8	X	X	166.7	203.1	149.1	Δ 59.0	117.5	4.3	145.5	699.5
令和7年4月	106.9	Δ 12.5	59.6	Δ 51.8	101.7	5.3	X	X	143.3	145.8	143.8	Δ 58.5	107.9	Δ 8.2	204.5	610.1
令和7年5月	109.7	2.6	70.8	Δ 33.6	92.3	Δ 2.7	X	X	130.8	101.2	102.7	Δ 63.7	103.2	0.0	198.5	496.1
令和7年6月	100.0	Δ 12.2	65.2	Δ 45.3	77.8	Δ 22.9	X	X	143.3	132.3	129.5	Δ 54.8	104.8	4.8	148.5	390.1
令和7年7月	106.9	0.0	132.6	28.2	95.7	5.6	X	X	170.0	17.9	132.1	Δ 8.1	106.3	Δ 14.1	124.2	Δ 18.8
令和7年8月	105.6	5.6	119.1	45.2	79.5	Δ 11.4	X	X	160.0	8.5	94.6	Δ 41.1	100.0	Δ 12.5	93.9	Δ 32.6
令和7年9月	106.9	Δ 5.0	120.2	12.7	79.5	Δ 21.8	X	X	175.8	8.7	90.2	Δ 50.7	104.8	Δ 24.1	109.1	9.1
令和7年10月	108.3	Δ 9.3	149.4	20.9	88.0	Δ 5.6	X	X	171.7	1.5	126.8	Δ 38.5	106.3	Δ 14.1	112.1	Δ 19.6
令和7年11月	112.5	Δ 2.4	156.2	28.8	125.6	13.1	X	X	170.0	6.8	100.9	Δ 46.4	107.9	Δ 17.1	104.5	Δ 36.1
令和7年12月	109.7	Δ 2.5	148.3	51.6	126.5	16.6	X	X	180.0	11.3	124.1	Δ 29.1	101.6	Δ 27.3	101.5	9.8
令和8年1月	95.8	Δ 10.4	115.7	157.7	106.0	Δ 6.0	X	X	87.5	Δ 53.5	113.4	Δ 45.7	88.9	Δ 17.6	100.0	Δ 33.3

不動産業、物品賃貸業	学術研究等		飲食サービス業等		生活関連サービス等		教育、学習支援業		医療、福祉		複合サービス事業		その他のサービス業			
	前年比	前年比	前年比	前年比	前年比	前年比	前年比	前年比	前年比	前年比	前年比	前年比	前年比			
134.7	0.1	192.3	Δ 12.4	66.5	Δ 19.7	218.6	0.0	85.3	2.2	88.7	Δ 19.4	188.6	Δ 1.4	167.5	Δ 6.1	令和5年
142.1	1.4	196.1	Δ 4.3	73.5	10.9	241.9	4.9	102.7	5.9	89.2	1.7	95.7	Δ 43.5	115.6	Δ 31.9	令和6年
171.2	20.5	275.2	40.3	58.2	Δ 20.8	171.4	Δ 29.1	119.1	16.0	94.0	5.4	85.4	Δ 10.8	133.2	15.2	令和7年
175.6	82.5	226.0	39.2	75.0	Δ 13.5	220.0	26.9	111.2	25.2	94.0	6.8	100.0	Δ 39.5	128.2	5.9	令和7年1月
124.4	12.8	237.7	Δ 0.5	68.3	Δ 21.2	96.7	Δ 49.1	118.7	7.5	86.0	Δ 8.5	89.8	7.3	132.4	6.9	令和7年2月
194.9	61.7	263.6	31.8	66.7	Δ 25.9	160.0	Δ 22.6	136.6	36.6	92.0	Δ 2.1	77.6	Δ 17.4	159.2	33.0	令和7年3月
126.9	Δ 10.0	275.3	63.1	75.0	Δ 15.1	156.7	Δ 32.8	145.5	10.1	86.0	Δ 4.4	85.7	Δ 48.8	126.8	7.2	令和7年4月
171.8	45.7	348.1	125.3	56.7	Δ 27.6	126.7	Δ 40.6	138.8	9.4	98.0	6.5	95.9	Δ 14.5	125.4	29.0	令和7年5月
138.5	13.7	331.2	100.8	65.0	Δ 23.5	113.3	Δ 54.1	138.1	5.2	78.0	Δ 11.4	59.2	Δ 35.5	118.3	6.3	令和7年6月
197.4	18.4	284.4	38.6	35.0	Δ 27.5	183.3	Δ 21.4	104.5	11.2	88.0	Δ 4.3	91.8	12.5	133.8	26.7	令和7年7月
180.8	7.7	296.1	62.9	93.3	24.4	180.0	Δ 26.0	48.5	16.0	90.0	0.0	75.5	12.2	119.7	11.9	令和7年8月
180.8	11.1	305.2	34.3	41.7	Δ 21.8	203.3	Δ 30.7	127.6	25.7	108.0	31.7	83.7	20.6	139.4	22.2	令和7年9月
178.2	4.5	263.6	16.6	38.3	Δ 46.6	213.3	Δ 35.4	133.6	16.3	92.0	2.2	81.6	14.3	139.4	4.2	令和7年10月
210.3	21.5	245.5	9.9	33.3	Δ 28.7	180.0	Δ 35.7	119.4	11.1	108.0	28.6	89.8	41.9	147.9	14.1	令和7年11月
174.4	11.5	226.0	13.0	50.0	Δ 30.3	223.3	Δ 14.1	106.7	28.9	108.0	25.6	93.9	15.1	128.2	21.4	令和7年12月
128.2	Δ 27.0	151.9	Δ 32.8	58.3	Δ 22.3	140.0	Δ 36.4	114.2	2.7	118.0	25.5	32.7	Δ 67.3	122.5	Δ 4.4	令和8年1月

不動産業、物品賃貸業	学術研究等		飲食サービス業等		生活関連サービス等		教育、学習支援業		医療、福祉		複合サービス事業		その他のサービス業			
	前年比	前年比	前年比	前年比	前年比	前年比	前年比	前年比	前年比	前年比	前年比	前年比	前年比			
100.4	Δ 17.4	166.1	95.6	63.1	Δ 33.3	257.7	23.8	83.5	Δ 15.2	87.8	Δ 12.6	X	X	159.1	2.2	令和5年
103.2	4.9	156.2	Δ 12.8	61.7	Δ 3.7	216.9	Δ 25.1	110.9	10.0	93.6	8.5	X	X	106.2	Δ 34.4	令和6年
102.7	Δ 0.5	167.8	7.4	49.6	Δ 19.6	130.1	Δ 40.0	131.0	18.1	103.3	10.4	X	X	141.8	33.5	令和7年
106.1	14.8	138.7	Δ 0.6	55.1	Δ 20.4	148.7	52.7	120.5	33.6	113.0	24.6	X	X	146.1	32.2	令和7年1月
100.8	Δ 2.9	176.4	8.7	46.2	Δ 16.2	102.6	Δ 27.2	125.8	11.4	101.9	7.9	X	X	148.7	16.5	令和7年2月
119.1	2.7	165.1	8.7	56.4	0.0	146.2	Δ 13.6	147.7	52.3	109.3	15.8	X	X	184.2	79.5	令和7年3月
103.8	Δ 18.6	171.7	11.6	51.3	Δ 16.6	125.6	Δ 30.0	159.1	4.0	100.0	8.0	X	X	134.2	27.4	令和7年4月
103.8	2.3	154.7	Δ 2.9	52.6	Δ 25.4	100.0	Δ 58.1	152.3	4.7	96.3	0.0	X	X	139.5	49.4	令和7年5月
118.3	21.1	155.7	Δ 4.6	50.0	Δ 20.4	112.8	Δ 50.0	153.8	8.0	88.9	Δ 5.8	X	X	123.7	20.6	令和7年6月
91.6	5.3	158.5	15.9	42.3	Δ 19.6	89.7	Δ 51.4	116.7	10.0	101.9	12.3	X	X	135.5	30.4	令和7年7月
94.7	Δ 6.1	166.0	7.9	47.4	Δ 16.0	138.5	0.0	53.8	14.5	88.9	Δ 9.4	X	X	119.7	21.3	令和7年8月
100.0	Δ 3.0	165.1	12.2	50.0	Δ 18.7	161.5	Δ 45.7	137.9	22.1	113.0	24.6	X	X	140.8	35.5	令和7年9月
90.8	Δ 14.4	171.7	Δ 1.6	51.3	Δ 18.3	171.8	Δ 53.5	150.8	21.4	94.4	0.0	X	X	143.4	32.9	令和7年10月
111.5	5.9	192.5	15.3	43.6	Δ 33.3	112.8	Δ 63.0	134.1	20.4	113.0	22.0	X	X	151.3	18.6	令和7年11月
91.6	Δ 6.2	197.2	19.4	48.7	Δ 27.0	151.3	Δ 41.0	118.9	34.2	118.5	25.5	X	X	134.2	47.8	令和7年12月
78.6	Δ 25.9	153.8	10.9	60.3	9.4	97.4	Δ 34.5	132.6	10.0	122.2	8.1	X	X	125.0	Δ 14.4	令和8年1月

不動産業、物品賃貸業	学術研究等		飲食サービス業等		生活関連サービス等		教育、学習支援業		医療、福祉		複合サービス事業		その他のサービス業			
	前年比	前年比	前年比	前年比	前年比	前年比	前年比	前年比	前年比	前年比	前年比	前年比	前年比			
142.3	13.7	247.4	Δ 38.1	67.5	Δ 4.7	169.8	Δ 26.9	90.4	75.5	89.5	Δ 32.0	149.1	45.2	191.7	Δ 19.6	令和5年
138.8	Δ 2.5	272.3	10.1	81.7	21.4	268.4	58.1	85.6	Δ 5.3	80.8	Δ 10.1	105.1	Δ 29.5	141.0	Δ 26.4	令和6年
201.3	45.0	443.9	63.0	63.8	Δ 21.9	214.2	Δ 20.2	93.1	8.8	74.6	Δ 7.7	118.2	12.5	113.9	Δ 19.2	令和7年
204.5	246.0	365.4	74.3	88.5	Δ 9.8	295.8	14.5	90.4	2.5	55.8	Δ 33.3	103.6	Δ 6.4	83.3	Δ 45.1	令和7年1月
107.6	54.4	348.1	Δ 5.7	82.7	Δ 24.5	87.5	Δ 64.4	105.1	Δ 2.1	53.5	Δ 42.5	107.1	Δ 6.3	95.0	Δ 15.0	令和7年2月
225.8	210.6	421.2	46.0	75.0	Δ 33.9	170.8	Δ 31.7	112.5	4.7	55.8	Δ 38.5	75.0	Δ 46.2	98.3	Δ 41.0	令和7年3月
104.5	6.1	440.4	110.1	90.4	Δ 14.6	187.5	Δ 35.7	116.9	32.5	58.1	Δ 28.6	103.6	Δ 39.6	110.0	Δ 28.2	令和7年4月
200.0	120.0	626.9	279.0	59.6	Δ 27.9	154.2	Δ 14.0	109.6	26.3	104.7	28.6	125.0	Δ 22.2	93.3	Δ 15.2	令和7年5月
107.6	3.0	586.5	214.5	76.9	Δ 23.1	112.5	Δ 57.8	102.2	Δ 5.5	51.2	Δ 33.2	60.7	Δ 63.8	103.3	Δ 22.5	令和7年6月
274.2	27.4	473.1	48.2	28.8	Δ 37.7	283.3	0.0	76.5	14.3	60.5	Δ 38.1	150.0	90.8	131.7	19.7	令和7年7月
233.3	18.4	492.3	104.8	126.9	43.4	225.0	Δ 36.5	38.2	26.9	88.4	18.8	125.0	84.1	123.3	Δ 3.9	令和7年8月
225.8	23.2	513.5	42.8	32.7	Δ 34.6	250.0	Δ 14.3	103.7	34.3	95.3	41.4	146.4	95.2	138.3	Δ 2.4	令和7年9月
234.8	21.1	413.5	28.7	28.8	Δ 63.5	258.3	Δ 10.2	96.3	1.5	88.4	5.6	128.6	111.9	130.0	Δ 35.5	令和7年10月
271.2	34.6	348.1	7.1	25.0	Δ 23.5	245.8	Δ 1.7	86.8	Δ 14.5	97.7	45.0	153.6	138.9	143.3	3.6	令和7年11月
225.8	26.3	298.1	9.2	50.0	Δ 33.3	300.0	14.3	78.7	11.5	86.0	19.3	139.3	178.6	116.7	Δ 19.5	令和7年12月
148.5	Δ 27.4	178.8	Δ 51.1	53.8	Δ 39.2	183.3	Δ 38.0	71.3	Δ 21.1	109.3	95.9	75.0	Δ 27.6	120.0	44.1	令和8年1月

第4表 常用雇用指数  
5人以上

	調査産業計		建設業		製造業		電気・ガス業		情報通信業		運輸業、郵便業		卸売業、小売業		金融業、保険業	
	前年比		前年比		前年比		前年比		前年比		前年比		前年比		前年比	
令和5年	102.7	2.8	97.5	Δ 2.5	101.9	1.9	102.5	2.5	98.1	1.2	97.1	0.2	103.7	4.9	98.0	Δ 0.1
令和6年	103.7	1.0	94.9	Δ 2.7	101.9	0.0	88.7	Δ 13.5	99.4	1.3	94.2	Δ 3.0	107.0	3.2	99.2	1.2
令和7年	105.5	1.7	95.4	0.5	104.2	2.3	102.3	15.3	101.8	2.4	94.5	0.3	105.3	Δ 1.6	104.7	5.5
令和7年1月	105.1	2.3	94.8	Δ 0.8	102.8	2.5	102.6	0.5	103.8	6.9	94.3	Δ 0.6	107.0	0.0	100.1	1.8
令和7年2月	104.5	1.3	93.4	Δ 2.9	103.0	1.7	101.4	Δ 0.8	103.3	6.3	94.3	Δ 1.0	105.4	Δ 1.8	100.6	2.9
令和7年3月	104.4	2.3	93.7	Δ 1.0	103.2	2.9	102.9	0.8	102.1	5.8	94.0	0.8	104.3	Δ 1.7	103.9	5.7
令和7年4月	105.1	1.8	94.9	Δ 0.3	104.8	2.2	103.6	Δ 1.5	104.5	6.1	95.3	1.5	105.3	Δ 1.8	104.8	5.6
令和7年5月	105.7	2.8	96.0	1.3	104.8	2.2	102.2	Δ 2.9	103.1	5.9	95.0	0.1	105.6	Δ 1.3	106.0	7.2
令和7年6月	105.6	2.3	96.7	2.3	104.9	2.8	101.8	Δ 1.0	101.5	1.2	94.3	Δ 2.6	104.8	Δ 2.1	105.9	7.2
令和7年7月	105.9	1.0	96.4	2.9	104.6	1.9	101.5	37.3	101.4	0.9	94.7	Δ 0.2	105.6	Δ 2.0	106.1	5.8
令和7年8月	105.6	1.5	96.7	2.7	104.6	3.1	103.4	38.6	101.4	0.4	94.2	0.5	105.4	Δ 2.0	106.6	5.0
令和7年9月	105.7	0.8	96.5	2.1	104.6	2.0	103.4	38.8	101.3	1.4	93.3	0.9	104.8	Δ 2.1	105.7	6.8
令和7年10月	106.5	1.7	96.0	0.5	104.4	2.0	101.4	37.4	101.1	0.8	94.3	1.6	104.8	Δ 1.7	106.4	6.7
令和7年11月	106.5	1.5	94.7	Δ 0.6	104.4	1.7	101.6	37.7	99.8	Δ 0.9	95.2	1.3	105.4	Δ 0.8	106.1	6.7
令和7年12月	105.8	1.1	94.5	Δ 0.5	104.5	2.9	101.6	37.9	98.8	Δ 4.7	95.0	1.4	105.0	Δ 1.9	104.6	5.1
令和8年1月	106.2	1.0	95.5	0.7	104.6	1.8	105.0	2.3	98.4	Δ 5.2	94.1	Δ 0.2	104.9	Δ 2.0	104.4	4.3

30人以上

	調査産業計		建設業		製造業		電気・ガス業		情報通信業		運輸業、郵便業		卸売業、小売業		金融業、保険業	
	前年比		前年比		前年比		前年比		前年比		前年比		前年比		前年比	
令和5年	102.6	3.7	102.6	0.1	103.0	2.4	105.5	3.8	100.6	1.1	99.4	2.8	103.9	3.7	93.4	Δ 3.3
令和6年	101.9	Δ 0.7	98.9	Δ 3.6	101.7	Δ 1.3	104.8	Δ 0.7	103.2	2.6	99.4	0.0	104.4	0.5	92.5	Δ 1.0
令和7年	103.5	1.6	98.7	Δ 0.2	103.3	1.6	102.8	Δ 1.9	106.1	2.8	100.8	1.4	101.1	Δ 3.2	97.8	5.7
令和7年1月	102.5	0.9	98.7	Δ 2.4	102.4	2.2	104.1	Δ 0.8	109.2	9.4	99.9	1.5	103.9	Δ 0.8	95.5	3.5
令和7年2月	102.1	0.5	96.2	Δ 4.5	102.8	1.6	105.1	Δ 0.1	109.0	8.7	100.2	1.6	99.7	Δ 4.7	95.0	3.0
令和7年3月	101.7	0.8	97.0	Δ 2.5	102.5	2.7	104.5	Δ 0.4	107.6	7.7	100.0	3.0	99.6	Δ 4.3	95.4	5.3
令和7年4月	103.6	1.4	98.8	Δ 0.6	104.2	1.7	102.7	Δ 1.4	109.1	6.9	100.6	2.5	101.3	Δ 3.2	98.2	6.4
令和7年5月	103.9	3.0	99.4	0.8	104.0	1.6	100.9	Δ 3.4	107.0	6.5	100.4	1.2	101.3	Δ 2.5	99.8	7.9
令和7年6月	104.0	3.2	99.6	1.6	104.2	2.6	100.2	Δ 3.9	105.6	1.5	100.4	0.3	101.4	Δ 2.7	99.7	10.2
令和7年7月	104.1	1.3	99.1	1.2	103.8	1.1	102.6	Δ 2.0	105.4	1.1	100.8	0.3	101.6	Δ 2.8	99.7	9.1
令和7年8月	103.8	3.2	99.3	1.8	103.5	2.3	102.6	Δ 2.9	105.4	0.1	100.6	0.8	101.1	Δ 3.2	98.6	8.0
令和7年9月	103.7	1.2	99.7	2.6	103.3	1.0	102.6	Δ 2.7	105.3	1.4	100.6	0.6	99.9	Δ 4.5	97.9	7.7
令和7年10月	103.8	1.2	99.0	0.4	103.1	1.0	102.4	Δ 2.1	104.8	0.7	101.5	1.7	100.4	Δ 3.8	97.9	4.0
令和7年11月	104.2	1.3	99.3	0.6	103.1	0.8	102.8	Δ 1.7	103.3	Δ 1.6	102.4	1.8	101.4	Δ 3.1	98.0	2.2
令和7年12月	104.1	1.7	98.3	Δ 0.9	102.9	1.7	102.8	Δ 1.5	101.9	Δ 6.4	102.1	2.3	101.9	Δ 2.4	97.4	1.1
令和8年1月	104.5	2.0	98.1	Δ 0.6	104.5	2.1	102.1	Δ 1.9	101.4	Δ 7.1	101.2	1.3	101.6	Δ 2.2	96.9	1.5

5～29人

	調査産業計		建設業		製造業		電気・ガス業		情報通信業		運輸業、郵便業		卸売業、小売業		金融業、保険業	
	前年比		前年比		前年比		前年比		前年比		前年比		前年比		前年比	
令和5年	103.0	1.8	95.1	Δ 3.6	97.8	0.1	92.8	X	87.5	1.7	90.2	Δ 7.1	103.7	5.7	102.5	3.5
令和6年	106.7	3.6	93.2	Δ 2.0	102.7	5.0	97.4	5.0	85.1	Δ 2.7	81.0	Δ 10.2	108.8	4.9	106.0	3.4
令和7年	108.6	1.8	94.0	0.9	107.5	4.7	X	X	85.6	0.6	78.4	Δ 3.2	108.2	Δ 0.6	111.9	5.6
令和7年1月	108.9	4.4	93.2	0.2	104.4	3.5	X	X	83.5	Δ 3.1	79.6	Δ 6.8	109.1	0.5	105.0	0.7
令和7年2月	108.0	2.3	92.3	Δ 1.9	103.8	1.9	X	X	82.6	Δ 2.8	79.1	Δ 7.9	109.3	0.1	106.5	2.8
令和7年3月	108.3	4.3	92.3	Δ 0.1	105.8	3.2	X	X	81.9	Δ 1.7	78.7	Δ 5.3	107.5	0.0	112.5	6.0
令和7年4月	107.4	2.7	93.2	Δ 0.2	107.1	4.8	X	X	87.2	2.7	81.3	Δ 1.9	108.1	Δ 0.7	111.6	5.1
令和7年5月	108.4	2.6	94.6	1.5	107.7	4.9	X	X	88.2	3.9	81.0	Δ 2.9	108.6	Δ 0.5	112.4	6.8
令和7年6月	107.9	1.0	95.5	2.7	107.2	3.5	X	X	85.8	Δ 0.1	78.7	Δ 10.1	107.1	Δ 1.8	112.4	5.2
令和7年7月	108.6	0.6	95.4	3.9	107.5	4.8	X	X	85.8	Δ 0.1	78.9	Δ 1.9	108.4	Δ 1.5	112.7	3.3
令和7年8月	108.1	Δ 0.9	95.6	3.0	108.7	5.6	X	X	86.1	1.4	77.9	Δ 0.5	108.4	Δ 1.1	114.7	3.1
令和7年9月	108.6	0.1	95.2	1.9	109.0	5.8	X	X	86.1	1.1	75.0	1.5	108.3	Δ 0.6	113.5	6.3
令和7年10月	110.5	2.4	94.7	0.7	109.3	5.9	X	X	87.0	2.0	76.2	1.1	107.9	Δ 0.3	115.0	9.1
令和7年11月	109.9	1.9	92.7	Δ 1.1	109.4	5.5	X	X	86.1	1.4	76.9	Δ 0.9	108.3	0.9	114.3	10.9
令和7年12月	108.3	0.2	92.9	Δ 0.3	110.3	6.8	X	X	86.4	2.4	77.1	Δ 1.5	107.2	Δ 1.5	111.9	8.5
令和8年1月	108.6	Δ 0.3	94.5	1.4	104.7	0.3	X	X	86.4	3.5	76.3	Δ 4.1	107.3	Δ 1.6	111.9	6.6

不動産業、物品賃貸業	学術研究等		飲食サービス業等		生活関連サービス等		教育、学習支援業		医療、福祉		複合サービス事業		その他のサービス業			
	前年比	前年比	前年比	前年比	前年比	前年比	前年比	前年比	前年比	前年比	前年比	前年比	前年比			
103.9	1.7	117.0	18.3	106.5	0.4	104.6	Δ 4.7	106.4	2.5	103.2	7.6	100.5	Δ 2.6	102.4	△ 0.6	令和5年
102.8	Δ 1.1	119.1	1.8	115.4	8.4	108.2	3.4	104.3	Δ 2.0	103.9	0.7	100.6	0.1	104.1	1.7	令和6年
101.1	Δ 1.7	119.1	0.0	119.6	3.6	108.3	0.1	105.4	1.1	108.0	3.9	103.9	3.3	106.3	2.1	令和7年
104.0	2.3	120.3	2.5	115.6	12.5	125.1	18.4	103.9	Δ 4.0	106.2	3.0	104.1	4.8	105.8	2.4	令和7年1月
102.0	0.6	119.6	2.6	119.9	9.4	95.5	Δ 7.7	103.6	Δ 3.6	106.9	4.2	104.5	4.8	105.2	2.1	令和7年2月
100.6	Δ 0.7	120.9	3.2	122.7	15.6	96.0	Δ 6.3	102.5	Δ 2.9	106.3	4.7	99.9	Δ 0.3	105.2	1.6	令和7年3月
101.0	0.0	118.2	0.3	114.2	6.4	99.9	Δ 8.2	104.5	2.2	108.6	5.1	105.0	2.5	105.0	1.5	令和7年4月
100.2	Δ 3.6	117.2	Δ 1.8	116.3	4.8	99.5	Δ 10.1	106.1	1.5	109.2	10.3	104.1	3.0	106.6	3.8	令和7年5月
100.8	Δ 2.3	117.4	Δ 1.7	115.5	4.0	101.3	Δ 7.7	107.7	3.3	109.1	7.7	103.6	3.5	106.8	3.9	令和7年6月
101.3	Δ 1.4	117.8	Δ 1.3	116.9	0.4	114.9	0.8	107.1	3.3	108.5	0.8	104.0	4.4	106.3	1.6	令和7年7月
100.7	Δ 3.1	120.7	1.0	116.2	Δ 9.0	112.6	4.0	104.3	2.3	107.8	5.9	103.5	3.3	106.8	2.3	令和7年8月
100.9	Δ 1.5	120.7	Δ 0.4	118.0	Δ 6.5	113.1	2.6	106.4	3.4	108.1	1.4	107.1	6.5	106.6	2.3	令和7年9月
100.3	Δ 3.1	119.4	Δ 0.3	129.6	5.5	119.0	9.8	106.3	3.2	108.0	1.3	103.4	2.9	106.7	0.9	令和7年10月
100.4	Δ 3.5	118.7	Δ 2.1	128.3	4.8	114.2	4.5	106.5	2.8	108.3	1.4	103.6	2.5	107.5	1.2	令和7年11月
100.7	Δ 3.2	118.3	Δ 1.8	122.2	1.1	109.0	2.5	106.3	2.3	108.4	1.5	104.4	1.9	106.8	0.9	令和7年12月
98.9	Δ 4.9	119.4	Δ 0.7	124.6	7.8	109.3	Δ 12.6	107.2	3.2	108.3	2.0	105.8	1.6	109.3	3.3	令和8年1月

不動産業、物品賃貸業	学術研究等		飲食サービス業等		生活関連サービス等		教育、学習支援業		医療、福祉		複合サービス事業		その他のサービス業			
	前年比	前年比	前年比	前年比	前年比	前年比	前年比	前年比	前年比	前年比	前年比	前年比	前年比			
162.3	3.9	119.6	45.5	99.5	Δ 1.8	97.1	1.8	106.6	0.8	102.2	10.8	X	X	99.7	Δ 2.9	令和5年
160.3	Δ 1.2	118.5	Δ 0.9	101.8	2.3	103.4	6.5	105.8	Δ 0.8	100.7	Δ 1.5	X	X	97.5	Δ 2.2	令和6年
160.1	Δ 0.1	109.0	Δ 8.0	111.1	9.1	102.7	Δ 0.7	108.4	2.5	104.4	3.7	X	X	98.4	0.9	令和7年
159.3	0.0	115.6	Δ 4.1	104.4	9.4	101.6	2.4	106.3	Δ 1.4	101.7	0.1	X	X	97.9	Δ 1.6	令和7年1月
159.0	0.1	114.8	Δ 4.3	105.8	12.0	101.8	5.5	106.1	Δ 0.6	101.8	0.7	X	X	97.4	Δ 1.9	令和7年2月
159.2	0.2	114.6	Δ 4.2	104.6	6.7	102.2	2.1	105.0	0.4	100.9	Δ 0.1	X	X	97.7	Δ 1.0	令和7年3月
160.7	0.8	109.3	Δ 7.5	106.6	9.3	103.2	Δ 3.8	106.8	2.9	105.5	2.4	X	X	97.4	0.2	令和7年4月
160.0	Δ 1.5	107.7	Δ 9.9	106.9	6.3	102.3	Δ 3.7	108.9	2.1	105.8	10.6	X	X	98.8	2.9	令和7年5月
160.2	Δ 0.5	108.4	Δ 9.7	107.0	5.5	103.5	Δ 1.5	110.5	3.8	105.7	9.9	X	X	98.7	2.8	令和7年6月
161.8	0.9	106.5	Δ 10.1	112.7	8.2	103.5	Δ 1.9	110.0	3.7	105.4	1.3	X	X	98.5	2.6	令和7年7月
162.1	Δ 0.4	107.0	Δ 9.7	114.3	8.9	102.0	Δ 1.7	109.3	3.7	105.1	10.2	X	X	98.2	2.0	令和7年8月
159.4	Δ 0.1	106.9	Δ 9.3	116.8	9.6	101.6	Δ 2.8	109.4	4.7	104.9	1.7	X	X	98.7	2.2	令和7年9月
159.6	Δ 0.6	105.8	Δ 8.5	118.1	10.1	103.8	Δ 1.0	109.5	4.6	104.4	1.6	X	X	99.2	1.4	令和7年10月
159.9	Δ 0.1	105.7	Δ 9.2	118.9	12.9	103.9	Δ 2.3	109.3	3.2	105.6	2.7	X	X	99.5	1.1	令和7年11月
160.5	0.0	105.7	Δ 9.7	117.0	10.6	102.9	1.6	109.2	2.7	106.1	3.8	X	X	99.3	1.4	令和7年12月
160.6	0.8	106.0	Δ 8.3	117.8	12.8	102.0	0.4	110.5	4.0	105.6	3.8	X	X	100.7	2.9	令和8年1月

不動産業、物品賃貸業	学術研究等		飲食サービス業等		生活関連サービス等		教育、学習支援業		医療、福祉		複合サービス事業		その他のサービス業			
	前年比	前年比	前年比	前年比	前年比	前年比	前年比	前年比	前年比	前年比	前年比	前年比	前年比			
89.5	0.9	114.9	4.9	109.9	1.5	108.9	Δ 8.9	106.5	6.2	105.1	2.1	114.5	Δ 1.5	107.9	4.0	令和5年
88.9	Δ 0.7	119.1	3.7	122.4	11.4	110.3	1.3	101.3	Δ 4.9	109.8	4.5	112.5	Δ 1.7	119.4	10.7	令和6年
86.3	Δ 2.9	125.1	5.0	123.9	1.2	111.3	0.9	98.9	Δ 2.4	114.7	4.5	114.3	1.6	124.6	4.4	令和7年
91.2	4.0	122.8	7.0	121.3	13.9	140.9	29.1	98.6	Δ 10.0	114.8	8.2	117.3	6.5	124.5	11.9	令和7年1月
88.2	0.9	122.2	7.2	127.2	8.3	89.9	Δ 16.4	97.9	Δ 10.6	116.6	10.6	117.3	6.5	123.4	11.5	令和7年2月
85.9	Δ 1.5	124.4	8.1	132.1	20.1	90.5	Δ 12.0	97.1	Δ 10.4	116.4	13.6	109.4	Δ 3.0	122.5	7.5	令和7年3月
85.9	Δ 0.7	123.4	5.2	118.0	5.1	96.5	Δ 11.1	99.2	0.1	114.3	10.3	113.7	Δ 1.7	122.7	4.6	令和7年4月
85.0	Δ 5.2	122.7	3.4	121.1	4.1	96.5	Δ 14.5	99.9	0.3	115.8	10.1	113.7	Δ 0.3	124.8	5.5	令和7年5月
85.9	Δ 3.8	122.7	3.5	119.7	3.3	98.6	Δ 11.6	101.5	1.9	115.7	4.3	113.5	2.0	125.7	5.9	令和7年6月
85.9	Δ 3.3	124.5	4.2	118.8	Δ 3.2	122.0	2.7	100.7	2.3	114.5	0.1	113.5	2.0	124.7	Δ 0.2	令和7年7月
84.9	Δ 5.1	129.0	7.8	116.9	Δ 16.3	119.2	8.1	92.9	Δ 1.5	113.1	Δ 0.7	113.5	0.8	126.9	2.8	令和7年8月
86.3	Δ 2.6	129.0	4.9	118.2	Δ 13.4	120.3	6.3	99.7	0.2	114.1	1.1	119.9	6.5	125.1	2.7	令和7年9月
85.3	Δ 5.1	127.6	4.5	135.4	3.5	128.9	17.4	99.3	Δ 0.2	114.8	1.1	112.5	Δ 0.1	124.0	Δ 0.1	令和7年10月
85.3	Δ 6.1	126.4	2.1	132.9	1.2	120.6	9.3	100.4	1.7	113.4	Δ 0.6	112.5	Δ 0.1	126.4	1.6	令和7年11月
85.5	Δ 5.6	125.9	3.0	124.6	Δ 3.2	112.2	3.2	99.9	1.2	112.7	Δ 2.2	114.5	0.4	124.4	Δ 0.1	令和7年12月
82.8	Δ 9.2	127.4	3.7	127.9	5.4	113.4	Δ 19.5	99.7	1.1	113.5	Δ 1.1	116.6	Δ 0.6	129.4	3.9	令和8年1月

第5-1表 就業形態別一人平均現金給与額、実労働時間等(5人以上)

産 業	現金給与総額 (円)				出勤日数 (日)	総実労働時間 (時間)			常 用労働者 (人)
	定期給与	特別給与		所定内労働時間		所定外労働時間			
		所定内給与							
(一般労働者)									
調査産業計	362,702	351,172	323,223	11,530	18.4	156.6	141.4	15.2	504,307
建設業	403,106	401,611	375,979	1,495	18.7	158.4	142.7	15.7	33,175
製造業	350,702	337,131	296,814	13,571	17.9	158.3	137.9	20.4	130,925
電気・ガス業	445,286	426,098	365,865	19,188	19.5	154.2	141.9	12.3	3,204
情報通信業	387,214	387,191	355,807	23	18.0	156.6	144.5	12.1	9,334
運輸業, 郵便業	398,364	372,756	333,151	25,608	20.2	179.4	151.1	28.3	39,131
卸売業, 小売業	334,418	322,918	305,127	11,500	18.5	153.5	143.2	10.3	66,006
金融業, 保険業	394,358	392,251	373,273	2,107	17.6	137.1	128.0	9.1	15,818
不動産業, 物品賃貸業	315,499	315,336	294,059	163	17.5	150.1	138.0	12.1	6,807
学術研究等	358,540	354,227	330,102	4,313	18.0	153.6	140.0	13.6	13,363
飲食サービス業等	286,694	283,999	256,298	2,695	20.6	173.6	157.5	16.1	7,346
生活関連サービス等	346,009	327,112	293,103	18,897	19.7	163.2	153.7	9.5	6,207
教育, 学習支援業	431,869	425,527	414,934	6,342	18.7	162.8	141.5	21.3	34,271
医療, 福祉	379,671	362,960	338,679	16,711	18.4	149.4	141.3	8.1	94,513
複合サービス事業	322,228	322,228	315,327	0	17.9	136.5	134.6	1.9	5,199
その他のサービス業	285,874	282,447	260,134	3,427	18.0	151.9	141.0	10.9	38,880
(パートタイム労働者)									
調査産業計	112,699	111,743	107,338	956	13.9	81.8	79.6	2.2	229,521
建設業	112,475	112,475	111,288	0	14.5	86.4	85.7	0.7	2,217
製造業	143,719	141,241	128,887	2,478	16.7	117.7	110.0	7.7	15,778
電気・ガス業	157,647	148,290	148,290	9,357	12.3	84.1	84.1	0.0	110
情報通信業	80,347	80,347	79,277	0	9.8	52.2	52.0	0.2	522
運輸業, 郵便業	115,421	114,598	105,603	823	15.0	84.6	81.2	3.4	6,830
卸売業, 小売業	113,048	112,843	106,782	205	14.7	88.6	86.5	2.1	62,729
金融業, 保険業	291,120	289,673	287,964	1,447	16.3	92.9	89.6	3.3	1,167
不動産業, 物品賃貸業	99,244	99,244	98,475	0	13.1	73.7	73.3	0.4	1,463
学術研究等	99,359	99,359	97,610	0	12.2	77.1	76.4	0.7	2,292
飲食サービス業等	73,814	73,648	72,286	166	13.2	64.6	63.1	1.5	48,667
生活関連サービス等	120,074	120,074	118,784	0	13.0	86.9	86.3	0.6	9,362
教育, 学習支援業	87,760	87,551	87,155	209	9.7	46.8	46.0	0.8	13,890
医療, 福祉	138,093	134,854	132,603	3,239	13.9	84.6	83.6	1.0	42,974
複合サービス事業	137,524	137,524	136,852	0	13.2	95.6	95.3	0.3	851
その他のサービス業	130,587	130,200	121,247	387	14.3	88.7	84.2	4.5	20,612

第5-2表 就業形態別一人平均現金給与額、実労働時間等(30人以上)

産 業	現金給与総額 (円)				出勤日数 (日)	総実労働時間 (時間)			常 用 労働者 (人)
	定期給与	所定内給与	特 別 給与	出 勤 日 数 (日)		所定内労働時間	所定外労働時間		
(一般労働者)									
調査産業計	383,172	368,027	334,662	15,145	18.4	158.5	140.9	17.6	326,952
建設業	478,827	477,758	442,022	1,069	18.8	169.8	146.4	23.4	11,937
製造業	358,988	346,115	301,950	12,873	17.9	158.9	137.0	21.9	105,876
電気・ガス業	481,480	454,401	387,849	27,079	18.8	153.3	141.1	12.2	2,225
情報通信業	391,836	391,836	361,244	0	17.6	153.9	141.4	12.5	7,306
運輸業, 郵便業	416,321	380,695	330,991	35,626	20.0	184.9	150.7	34.2	28,166
卸売業, 小売業	365,367	342,619	323,191	22,748	18.5	155.5	143.5	12.0	27,775
金融業, 保険業	390,277	385,583	367,513	4,694	18.0	141.2	129.8	11.4	7,088
不動産業, 物品賃貸業	341,328	340,943	311,958	385	18.8	156.7	143.5	13.2	2,904
学術研究等	390,644	389,950	359,818	694	17.9	152.6	135.8	16.8	5,247
飲食サービス業等	270,376	264,561	237,933	5,815	19.0	162.5	145.6	16.9	3,435
生活関連サービス等	331,991	279,414	259,583	52,577	18.3	147.4	138.6	8.8	2,198
教育, 学習支援業	442,916	438,379	430,848	4,537	18.6	162.5	141.0	21.5	28,097
医療, 福祉	420,463	397,743	366,279	22,720	18.5	150.3	142.1	8.2	67,684
複合サービス事業	X	X	X	X	X	X	X	X	X
その他のサービス業	267,910	266,629	240,834	1,281	18.0	154.5	141.9	12.6	24,594
(パートタイム労働者)									
調査産業計	130,792	128,964	123,054	1,828	14.5	90.2	87.4	2.8	102,592
建設業	180,593	180,593	165,223	0	15.5	103.0	95.6	7.4	50
製造業	157,937	155,625	139,303	2,312	16.8	125.7	115.8	9.9	10,280
電気・ガス業	196,142	175,253	175,253	20,889	15.1	94.9	94.9	0.0	49
情報通信業	81,953	81,953	80,825	0	9.8	52.9	52.7	0.2	495
運輸業, 郵便業	111,888	111,011	101,844	877	14.9	84.0	80.5	3.5	6,363
卸売業, 小売業	126,977	126,493	120,457	484	16.2	99.3	97.6	1.7	23,116
金融業, 保険業	145,242	140,500	136,143	4,742	16.8	104.7	96.4	8.3	357
不動産業, 物品賃貸業	111,864	111,864	110,584	0	14.5	83.7	83.0	0.7	880
学術研究等	170,350	170,350	159,069	0	13.0	86.0	84.5	1.5	160
飲食サービス業等	89,556	89,556	88,425	0	12.6	72.6	70.6	2.0	15,271
生活関連サービス等	96,174	96,174	94,306	0	12.1	71.2	70.2	1.0	3,962
教育, 学習支援業	103,144	103,067	102,743	77	9.7	45.8	45.5	0.3	6,443
医療, 福祉	172,293	165,461	162,043	6,832	14.8	95.2	94.2	1.0	19,935
複合サービス事業	X	X	X	X	X	X	X	X	X
その他のサービス業	136,266	135,743	126,463	523	14.5	91.3	87.0	4.3	14,988

第5-3表 就業形態別一人平均現金給与額、実労働時間等(5~29人)

産 業	現金給与総額 (円)				出勤日数 (日)	総実労働時間 (時間)			常 用労働者 (人)
	定期給与	所定内給与	特 別 給 与	出 勤 日 数 (日)		所定内労働時間	所定外労働時間		
(一般労働者)									
調査産業計	324,817	319,979	302,055	4,838	18.5	152.9	142.3	10.6	177,355
建設業	360,198	358,462	338,556	1,736	18.7	151.9	140.6	11.3	21,238
製造業	315,505	298,973	274,999	16,532	18.1	156.0	141.7	14.3	25,049
電気・ガス業	X	X	X	X	X	X	X	X	X
情報通信業	370,520	370,415	336,169	105	19.8	166.3	155.7	10.6	2,028
運輸業, 郵便業	352,462	352,462	338,672	0	20.7	165.1	152.0	13.1	10,965
卸売業, 小売業	312,013	308,656	292,051	3,357	18.5	152.0	143.0	9.0	38,231
金融業, 保険業	397,680	397,680	377,963	0	17.3	133.7	126.6	7.1	8,730
不動産業, 物品賃貸業	296,631	296,631	280,984	0	16.6	145.2	134.0	11.2	3,903
学術研究等	337,667	331,000	310,781	6,667	18.1	154.3	142.7	11.6	8,116
飲食サービス業等	300,790	300,790	272,161	0	21.9	183.1	167.7	15.4	3,911
生活関連サービス等	353,874	353,874	311,911	0	20.5	172.0	162.1	9.9	4,009
教育, 学習支援業	380,359	365,604	340,733	14,755	18.9	164.4	144.0	20.4	6,174
医療, 福祉	274,862	273,589	267,763	1,273	18.1	147.2	139.2	8.0	26,829
複合サービス事業	330,561	330,561	319,395	0	18.0	139.2	136.7	2.5	2,779
その他のサービス業	316,467	309,386	293,003	7,081	18.1	147.6	139.6	8.0	14,286
(パートタイム労働者)									
調査産業計	97,977	97,731	94,550	246	13.5	74.9	73.2	1.7	126,929
建設業	110,751	110,751	109,923	0	14.5	85.9	85.4	0.5	2,167
製造業	116,751	113,957	109,129	2,794	16.6	102.7	99.1	3.6	5,498
電気・ガス業	X	X	X	X	X	X	X	X	X
情報通信業	50,926	50,926	50,926	0	10.0	40.0	40.0	0.0	27
運輸業, 郵便業	168,800	168,800	162,401	0	16.2	93.1	91.0	2.1	467
卸売業, 小売業	104,853	104,812	98,737	41	13.8	82.4	80.0	2.4	39,613
金融業, 保険業	355,194	355,194	354,649	0	16.1	87.6	86.6	1.0	810
不動産業, 物品賃貸業	80,249	80,249	80,249	0	11.1	58.7	58.7	0.0	583
学術研究等	94,030	94,030	92,997	0	12.1	76.5	75.8	0.7	2,132
飲食サービス業等	66,525	66,283	64,815	242	13.5	60.9	59.6	1.3	33,396
生活関連サービス等	137,611	137,611	136,745	0	13.6	98.5	98.2	0.3	5,400
教育, 学習支援業	74,829	74,508	74,052	321	9.8	47.8	46.5	1.3	7,447
医療, 福祉	108,830	108,666	107,413	164	13.2	75.4	74.5	0.9	23,039
複合サービス事業	159,538	159,538	158,637	0	13.8	103.1	102.8	0.3	608
その他のサービス業	114,334	114,334	106,317	0	13.8	81.0	76.1	4.9	5,624

## 【参考資料】

### 共通事業所における前年同月比について

平成30年からの部分入れ替え方式の導入に伴い、常に一部の調査事業所が前年も調査対象となっていることから、共通事業所(注1)に限定した集計が可能となった。本資料は、サンプル入替え時や、ベンチマーク更新(基準とする事業規模・産業別の労働者構成割合の見直し(労働者のウェイト変化))の際に発生する、一時的な断層(ギャップ)の影響を除去した短期的な賃金等の動向を見るための参考値として公表するものである。

(調査産業計、事業所規模5人以上)

	現金給与総額	きまって支給する給与	所定内給与
令和8年1月	▲ 0.4 %	2.5 %	2.4 %

	総実労働時間	所定内労働時間	所定外労働時間
令和8年1月	▲ 1.3 %	▲ 1.7 %	2.8 %

(注1) 共通事業所とは、「前年同月分」及び「当月分」ともに集計対象となった調査対象事業所のことである。

(注2) 前年同月比は、労働者数の変化の影響を除くため、当月の労働者数をもとに月々の平均賃金などを計算している。

(注3) 本系列(全ての調査対象事業所のデータを用いて作成した集計)に比べ、サンプルサイズが小さくなることに留意が必要である。

※毎月勤労統計の「共通事業所」の賃金の実質化をめぐる論点に係る検討会について

[https://www.mhlw.go.jp/stf/shingi/other-toukei\\_127023\\_00002.html](https://www.mhlw.go.jp/stf/shingi/other-toukei_127023_00002.html)  
(厚生労働省 ホームページ)



## 毎月勤労統計調査（通称“毎勤”）とは・・・

### — どんな調査か —

- 労働者の賃金、労働時間及び雇用の毎月の変動を明らかにすることを目的とした調査です。
- 大正12年に始まり、90年以上の歴史を持つ我が国で最も重要な統計調査の一つで統計法に基づく「基幹統計調査」です。

### — 調査の対象は —

- 全国の常用労働者5人以上の事業所の中から抽出された約4万4千事業所（地方調査分）です。

### — どのように利用されているか —



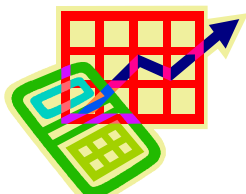
- 内閣府の「月例経済報告」や「景気動向指数」等の景気判断資料



- 休業補償額や労災保険給付額の改定
- 失業給付金額の自動変更



- 企業の経営判断や賃金などの労働条件決定の際の資料



- 最低賃金決定の資料



- 国民所得、県民所得の推計



- ILO等の国際機関への紹介

他にも色々な用途に使われています。

### — 毎月の公表日 —

毎月の公表は、調査月の翌々月末頃を予定しています。

この毎月勤労統計調査についてのお問い合わせは、下記までお願いします。

〒700-8570 岡山市北区内山下2-4-6

岡山県総合政策局統計分析課人口統計班

TEL 086-226-7262（班直通）

地方調査の結果は、岡山県統計分析課ホームページにも掲載しています。

<https://www.pref.okayama.jp/page/detail-99828.html>

毎月勤労統計調査「全国調査」の結果は、厚生労働省ホームページに掲載されています。

<https://www.mhlw.go.jp/toukei/list/30-1.html>