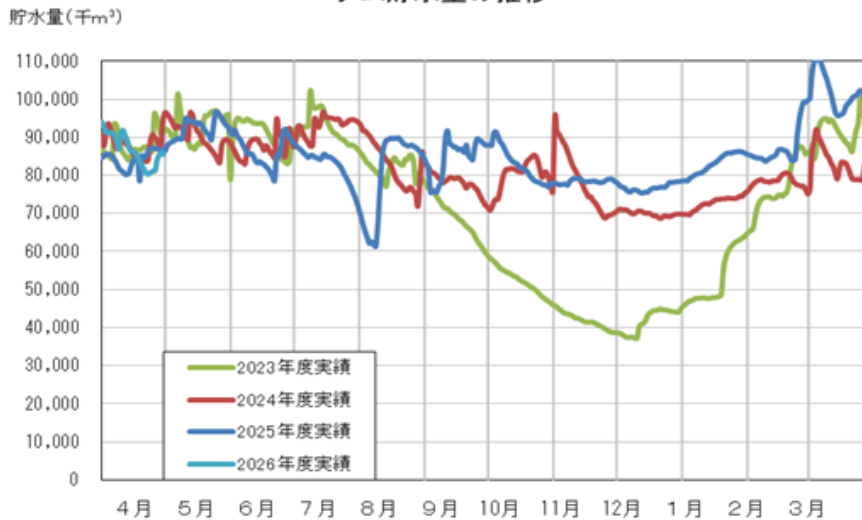


ダム貯水量の推移



※河本・千屋・新成羽川（田原含む）・小阪部川ダムの合計貯水量です。

主要ダム貯水量状況

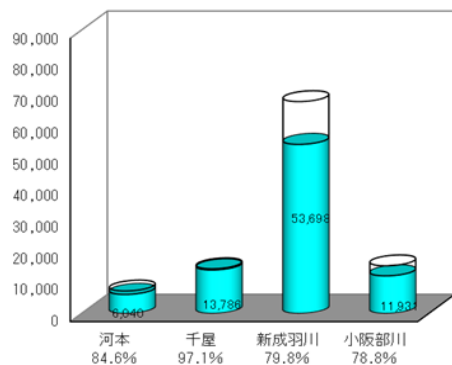
ダム名	利水容量 A (千m³)	2026年4月30日				
		24時現在		1日平均		
		貯水量 B (千m³)	比率 B/A (%)	流入 (m³/s-d)	流出 (m³/s-d)	
河本ダム	7,140	6,040	84.6	8.3	12.0	
千屋ダム	14,200	13,786	97.1	2.6	2.5	
新成羽川ダム	新成羽川	67,300	49,689	73.8	16.6	19.4
	田原		4,009			
	小計	67,300	53,698	79.8	16.6	19.4
小阪部川ダム	15,136	11,931	78.8	4.5	5.7	
合計	103,776	85,455	82.3	32.0	39.6	

（参考） 利水容量は、ダム毎に期間によって下表のように上限が定められています。
 （単位：千m³）

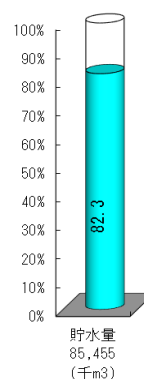
ダム名	有効貯水量	利水容量	期間
河本ダム	11,100	7,140	4/1から6/30まで
		5,250	7/1から9/30まで
		7,140	10/1から3/31まで
千屋ダム	26,200	14,200	4/1から3/31まで
新成羽川ダム	80,500	67,300	4/1から3/31まで
小阪部川ダム	15,136	15,136	4/1から3/31まで

ダム貯水率（ 2026年4月30日 24時現在）

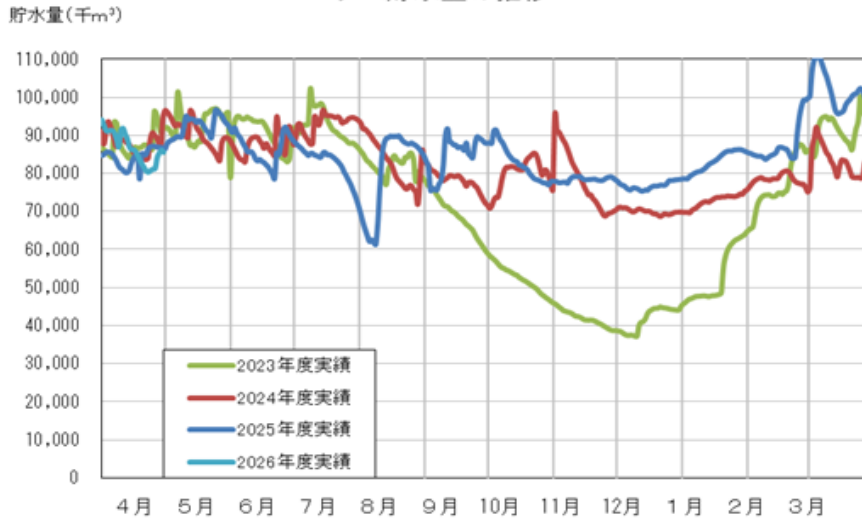
貯水量（千m³） 各ダムの貯水状況



4ダム
合計貯水率



ダム貯水量の推移



※河本・千屋・新成羽川（田原含む）・小阪部川ダムの合計貯水量です。

主要ダム貯水量状況

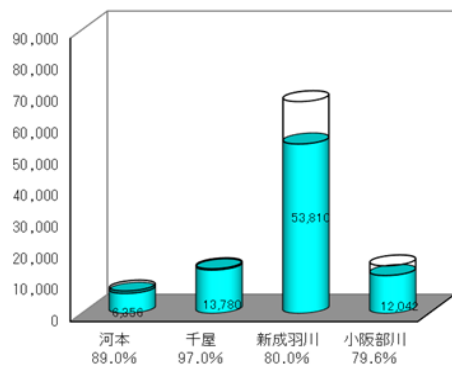
ダム名	利水容量 A (千m³)	2026年4月29日				
		24時現在		1日平均		
		貯水量 B (千m³)	比率 B/A (%)	流入 (m³/s-d)	流出 (m³/s-d)	
河本ダム	7,140	6,356	89.0	8.8	12.0	
千屋ダム	14,200	13,780	97.0	2.6	2.8	
新成羽川ダム	新成羽川	67,300	49,965	74.2	24.9	15.1
	田原		3,845			
	小計	67,300	53,810	80.0	24.9	15.1
小阪部川ダム	15,136	12,042	79.6	4.4	5.8	
合計	103,776	85,988	82.9	40.7	35.7	

（参考） 利水容量は、ダム毎に期間によって下表のように上限が定められています。
 （単位：千m³）

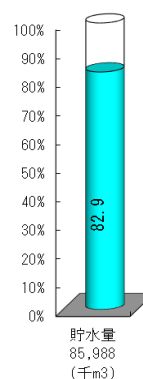
ダム名	有効貯水量	利水容量	期間
河本ダム	11,100	7,140	4/1から6/30まで
		5,250	7/1から9/30まで
		7,140	10/1から3/31まで
千屋ダム	26,200	14,200	4/1から3/31まで
新成羽川ダム	80,500	67,300	4/1から3/31まで
小阪部川ダム	15,136	15,136	4/1から3/31まで

ダム貯水率（ 2026年4月29日 24時現在）

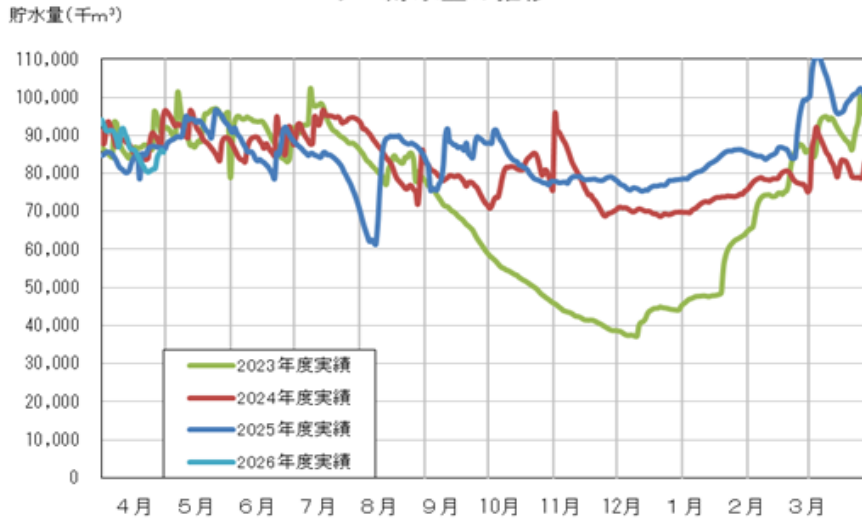
貯水量（千m³） 各ダムの貯水状況



4ダム
合計貯水率



ダム貯水量の推移



※河本・千屋・新成羽川(田原含む)・小阪部川ダムの合計貯水量です。

主要ダム貯水量状況

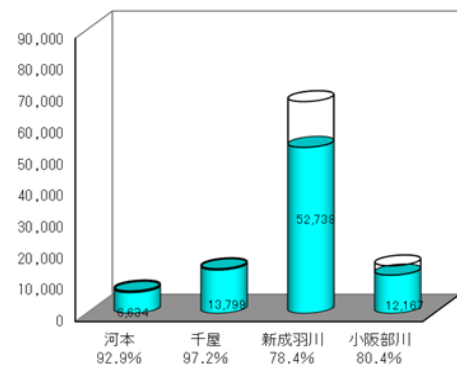
ダム名	利水容量 A (千m³)	2026年4月28日				
		24時現在		1日平均		
		貯水量 B (千m³)	比率 B/A (%)	流入 (m³/s-d)	流出 (m³/s-d)	
河本ダム	7,140	6,634	92.9	10.6	8.0	
千屋ダム	14,200	13,799	97.2	3.0	3.0	
新成羽川ダム	新成羽川	67,300	49,334	73.3	23.0	15.2
	田原		3,404			
	小計	67,300	52,738	78.4	23.0	15.2
小阪部川ダム	15,136	12,167	80.4	5.7	5.5	
合計	103,776	85,338	82.2	42.3	31.7	

(参考) 利水容量は、ダム毎に期間によって下表のように上限が定められています。
 (単位：千m³)

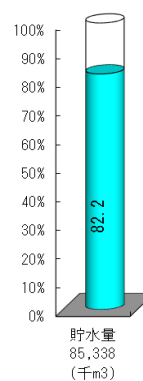
ダム名	有効貯水量	利水容量	期間
河本ダム	11,100	7,140	4/1から6/30まで
		5,250	7/1から9/30まで
		7,140	10/1から3/31まで
千屋ダム	26,200	14,200	4/1から3/31まで
新成羽川ダム	80,500	67,300	4/1から3/31まで
小阪部川ダム	15,136	15,136	4/1から3/31まで

ダム貯水率（ 2026年4月28日 24時現在）

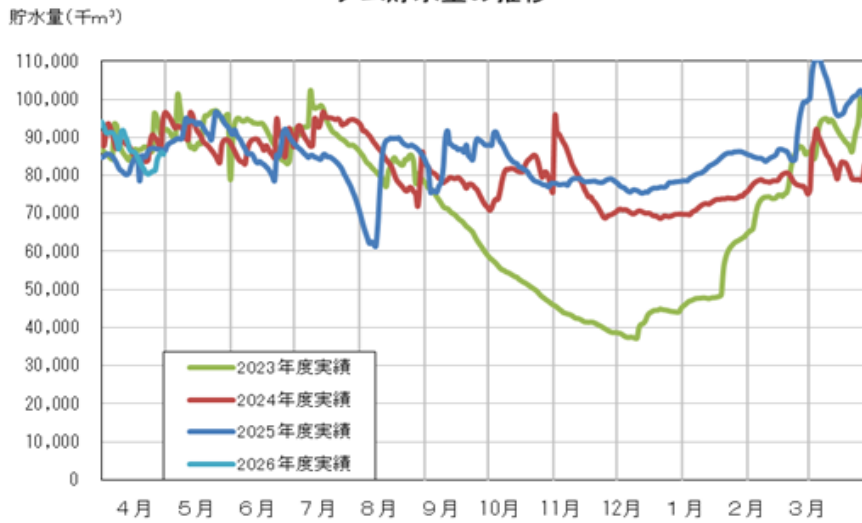
貯水量 (千m³) 各ダムの貯水状況



4ダム 合計貯水率



ダム貯水量の推移



※河本・千屋・新成羽川（田原含む）・小阪部川ダムの合計貯水量です。

主要ダム貯水量状況

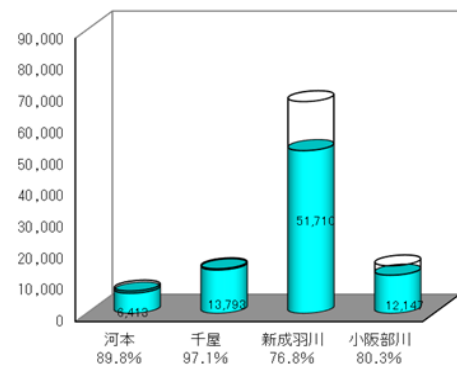
ダム名	利水容量 A (千m³)	2026年4月27日				
		24時現在		1日平均		
		貯水量 B (千m³)	比率 B/A (%)	流入 (m³/s-d)	流出 (m³/s-d)	
河本ダム	7,140	6,413	89.8	14.6	10.0	
千屋ダム	14,200	13,793	97.1	4.0	4.0	
新成羽川ダム	新成羽川	67,300	46,898	69.7	35.1	15.1
	田原		4,812			
	小計	67,300	51,710	76.8	35.1	15.1
小阪部川ダム	15,136	12,147	80.3	8.4	5.3	
合計	103,776	84,063	81.0	62.1	34.4	

（参考） 利水容量は、ダム毎に期間によって下表のように上限が定められています。
 （単位：千m³）

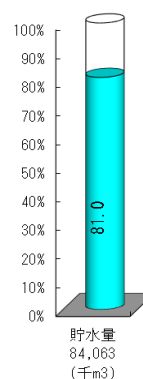
ダム名	有効貯水量	利水容量	期間
河本ダム	11,100	7,140	4/1から6/30まで
		5,250	7/1から9/30まで
		7,140	10/1から3/31まで
千屋ダム	26,200	14,200	4/1から3/31まで
新成羽川ダム	80,500	67,300	4/1から3/31まで
小阪部川ダム	15,136	15,136	4/1から3/31まで

ダム貯水率（ 2026年4月27日 24時現在）

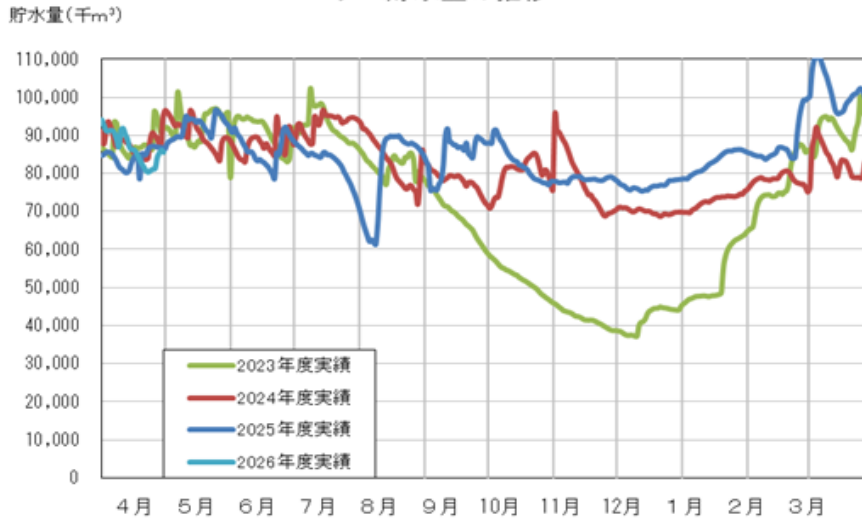
貯水量（千m³） 各ダムの貯水状況



4ダム
合計貯水率



ダム貯水量の推移



※河本・千屋・新成羽川(田原含む)・小阪部川ダムの合計貯水量です。

主要ダム貯水量状況

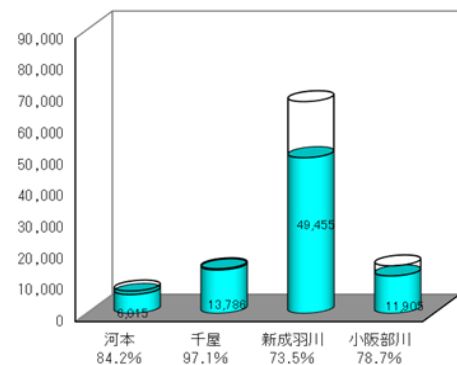
ダム名	利水容量 A (千m³)	2026年4月26日				
		24時現在		1日平均		
		貯水量 B (千m³)	比率 B/A (%)	流入 (m³/s-d)	流出 (m³/s-d)	
河本ダム	7,140	6,015	84.2	7.1	8.1	
千屋ダム	14,200	13,786	97.1	2.4	2.6	
新成羽川ダム	新成羽川	67,300	44,971	66.8	14.6	15.1
	田原		4,484			
	小計	67,300	49,455	73.5	14.6	15.1
小阪部川ダム	15,136	11,905	78.7	3.5	3.7	
合計	103,776	81,161	78.2	27.6	29.5	

(参考) 利水容量は、ダム毎に期間によって下表のように上限が定められています。
 (単位：千m³)

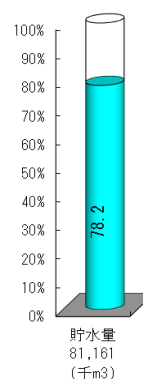
ダム名	有効貯水量	利水容量	期間
河本ダム	11,100	7,140	4/1から6/30まで
		5,250	7/1から9/30まで
		7,140	10/1から3/31まで
千屋ダム	26,200	14,200	4/1から3/31まで
新成羽川ダム	80,500	67,300	4/1から3/31まで
小阪部川ダム	15,136	15,136	4/1から3/31まで

ダム貯水率（ 2026年4月26日 24時現在）

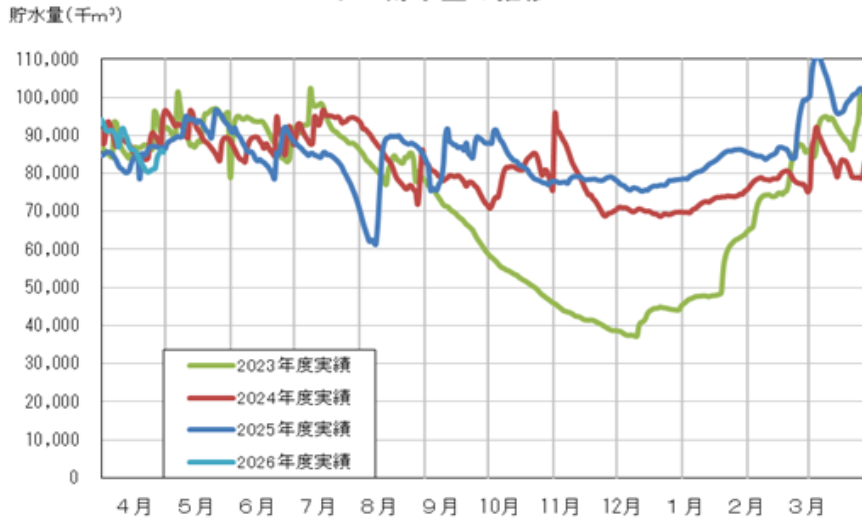
貯水量 (千m³) 各ダムの貯水状況



4ダム
合計貯水率



ダム貯水量の推移



※河本・千屋・新成羽川（田原含む）・小阪部川ダムの合計貯水量です。

主要ダム貯水量状況

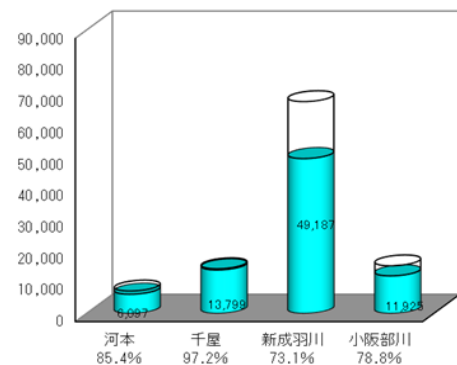
ダム名	利水容量 A (千m³)	2026年4月25日				
		24時現在		1日平均		
		貯水量 B (千m³)	比率 B/A (%)	流入 (m³/s-d)	流出 (m³/s-d)	
河本ダム	7,140	6,097	85.4	7.2	6.0	
千屋ダム	14,200	13,799	97.2	2.3	2.6	
新成羽川ダム	新成羽川	67,300	46,284	68.8	15.1	15.3
	田原		2,903			
	小計	67,300	49,187	73.1	15.1	15.3
小阪部川ダム	15,136	11,925	78.8	3.7	3.2	
合計	103,776	81,008	78.1	28.3	27.1	

（参考） 利水容量は、ダム毎に期間によって下表のように上限が定められています。
 （単位：千m³）

ダム名	有効貯水量	利水容量	期間
河本ダム	11,100	7,140	4/1から6/30まで
		5,250	7/1から9/30まで
		7,140	10/1から3/31まで
千屋ダム	26,200	14,200	4/1から3/31まで
新成羽川ダム	80,500	67,300	4/1から3/31まで
小阪部川ダム	15,136	15,136	4/1から3/31まで

ダム貯水率（ 2026年4月25日 24時現在）

貯水量（千m³） 各ダムの貯水状況



4ダム
合計貯水率

