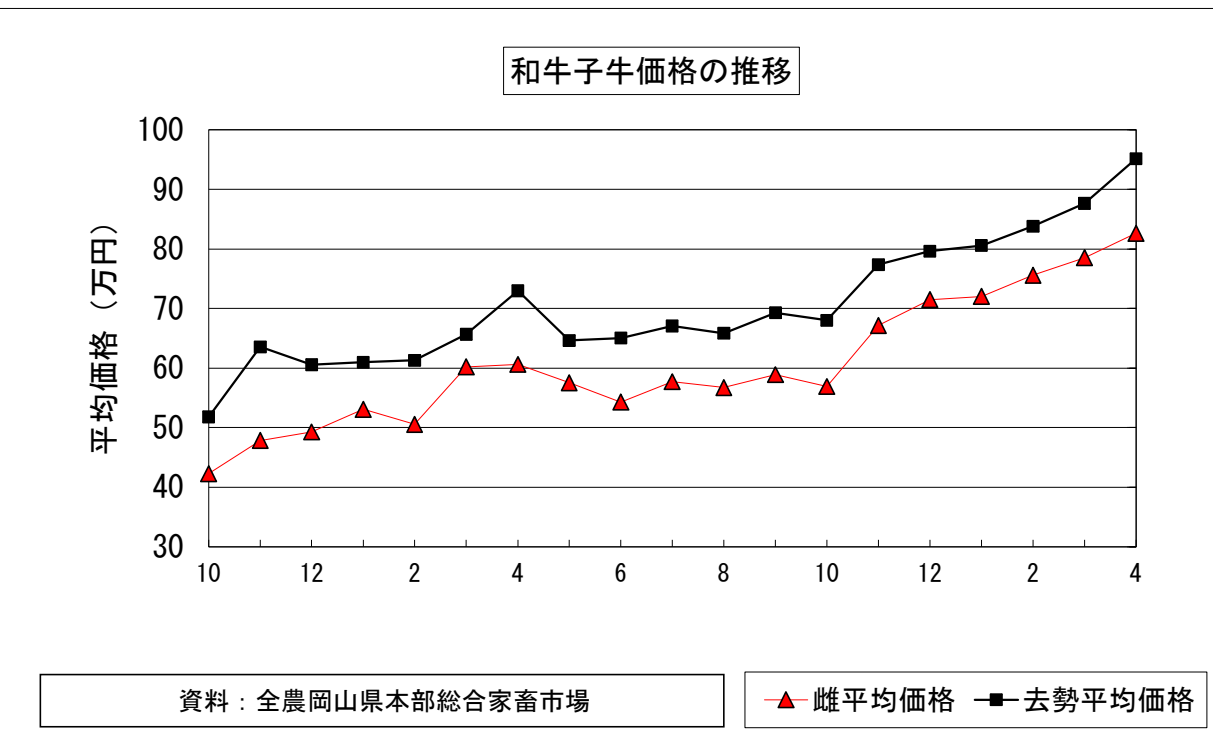
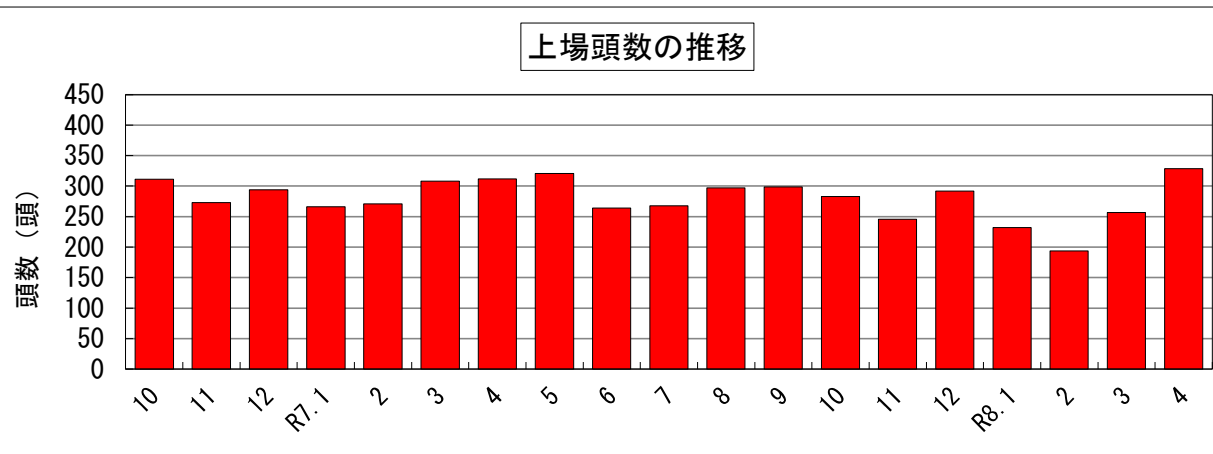


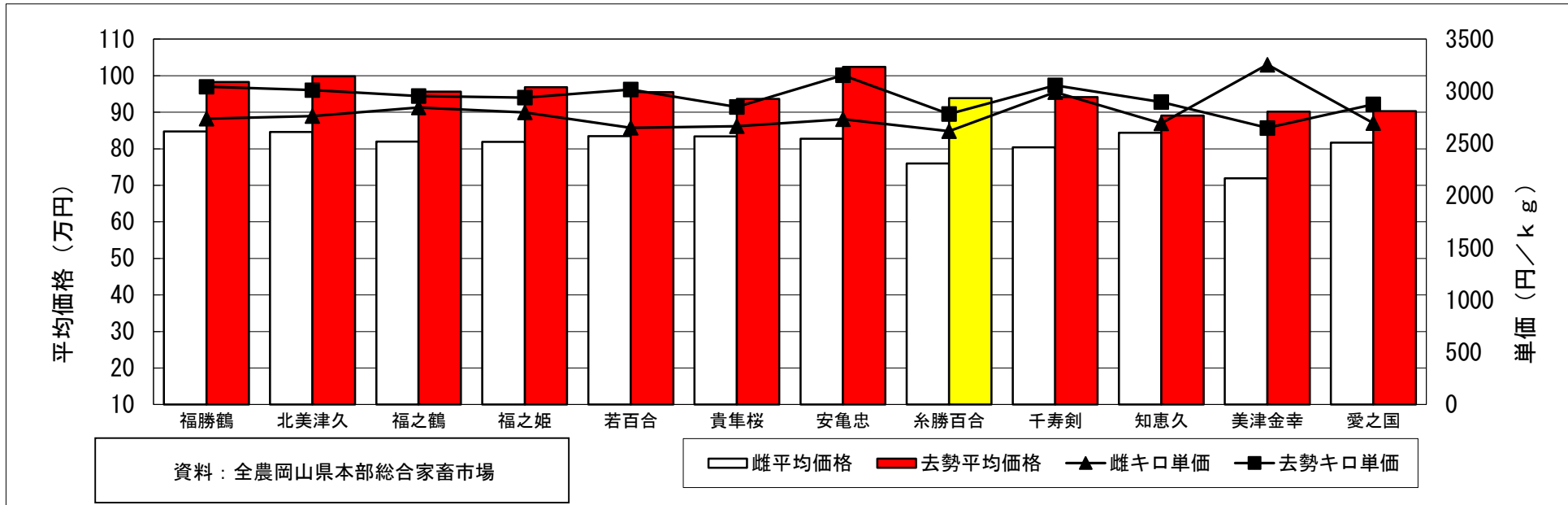
令和8年4月期累計成績



消費税込

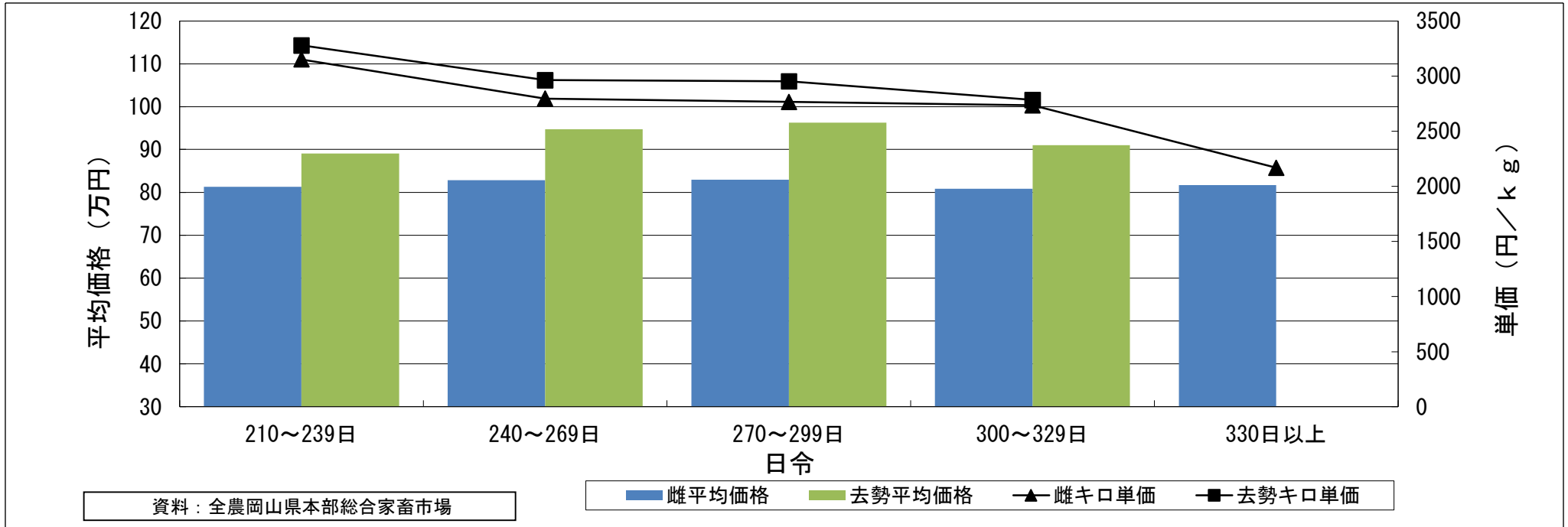
開設年月	上場頭数	総平均価格	雌平均価格	去勢平均価格
10	311	474,058	423,110	517,988
11	273	564,381	478,695	635,689
12	294	552,256	492,753	605,617
R7.1	266	573,298	530,844	609,815
2	271	564,150	505,553	612,849
3	308	633,793	602,233	656,842
4	312	671,127	606,278	729,649
5	321	615,304	575,362	646,592
6	264	598,746	543,131	650,301
7	268	629,820	577,209	670,585
8	297	624,263	567,413	658,680
9	299	649,762	588,881	692,899
10	283	625,943	569,035	680,103
11	246	727,297	671,658	773,801
12	292	762,055	714,982	796,315
R8.1	232	766,643	720,438	805,514
2	194	795,464	755,983	838,342
3	257	833,975	785,446	876,483
4	329	893,688	826,274	951,581

令和8年4月期 種雄牛別子牛平均価格



所属 系統		種雄牛	合計		雌			去勢				
			上場頭数	平均価格	上場頭数	平均価格	平均体重	キ口単価	上場頭数	平均価格	平均体重	キ口単価
事	藤	福勝鶴	60	921,983	27	847,652	310	2,737	33	982,800	323	3,042
民	但	北美津久	54	916,341	29	845,710	306	2,762	25	998,272	332	3,011
事	藤	福之鶴	38	887,961	19	820,021	288	2,843	19	955,900	323	2,955
事	藤	福之姫	34	915,491	12	818,492	293	2,798	22	968,400	330	2,938
民	気	若百合	18	894,606	9	834,533	315	2,651	9	954,678	316	3,018
事	気	貴隼桜	8	923,313	1	833,800	313	2,664	7	936,100	328	2,850
民	気	安亀忠	8	876,150	6	827,017	303	2,732	2	1,023,550	325	3,154
県	但	糸勝百合	8	849,063	4	759,550	290	2,619	4	938,575	337	2,783
事	藤	千寿剣	7	901,529	2	803,550	269	2,993	5	940,720	308	3,058
事	但	知恵久	7	870,414	3	843,700	313	2,693	4	890,450	307	2,898
事	但	美津金幸	6	870,650	1	719,400	221	3,255	5	900,900	340	2,650
事	藤	愛之国	5	868,120	2	816,750	303	2,696	3	902,367	314	2,874
市場合計			329	893,688	152	826,274	299	2,768	177	951,581	323	2,946

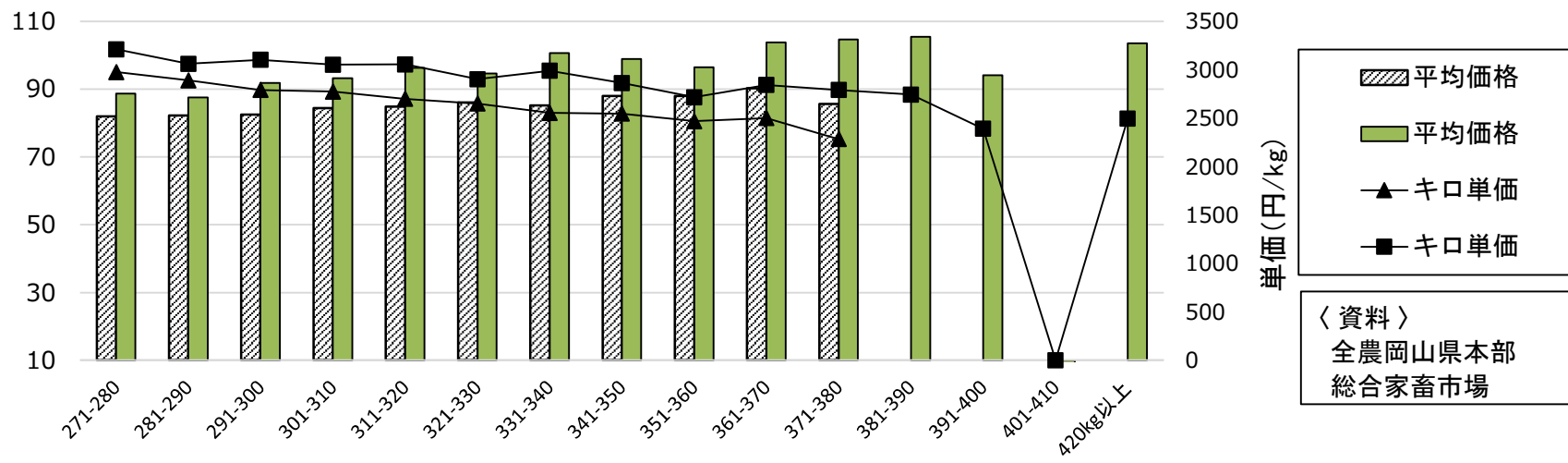
令和8年4月期 日令別子牛平均価格



消費税込

日令	雌						去勢					
	上場頭数	平均体重	平均日齢	平均価格	日齢増体	キ口単価	上場頭数	平均体重	平均日齢	平均価格	日齢増体	キ口単価
210~239日	2	274	232	812,900	1.11	3,151	7	217.0	225.6	891,000	1.21	3,279
240~269日	38	282	262	828,039	1.13	2,796	62	276.3	261.0	947,508	1.23	2,964
270~299日	91	288	280	829,871	1.08	2,765	98	281.7	280.5	962,691	1.17	2,954
300~329日	20	309	308	808,335	0.96	2,734	10	310.7	308.7	910,360	1.07	2,783
330日以上	1	377	338	817,300	1.12	2,168	0					
市場合計	152	299	279	826,274	1.07	2,768	177	323.0	273.1	951,581	1.19	2,946

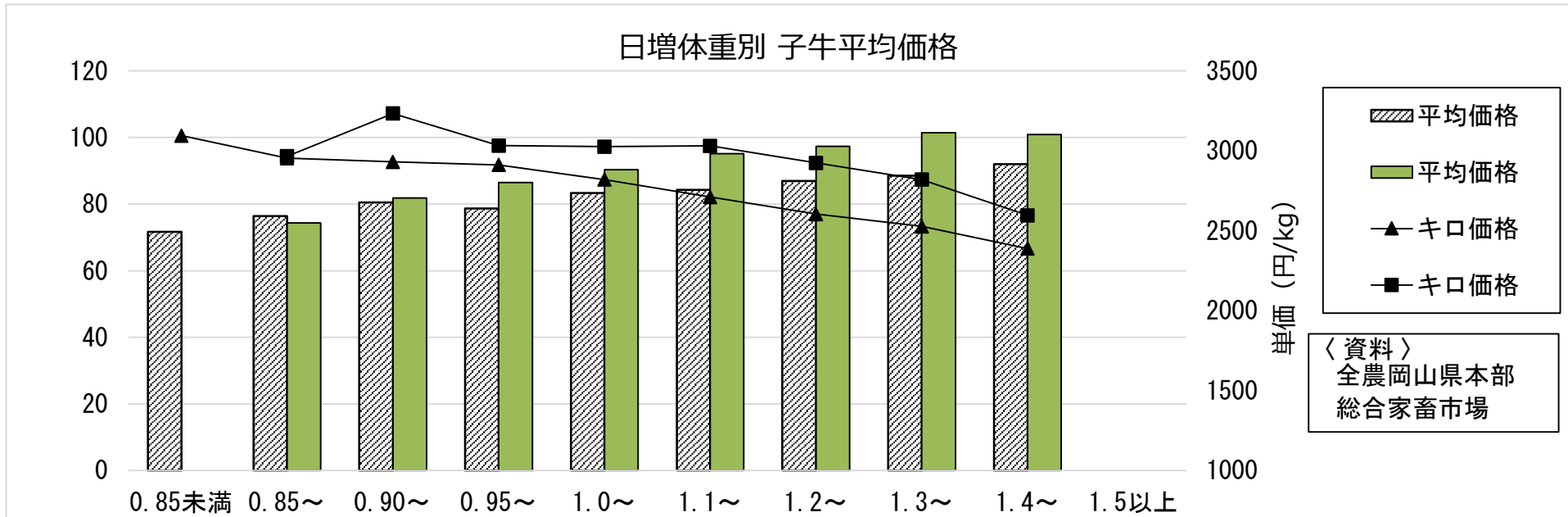
令和8年4月期 体重別 子牛平均価格



消費税込

体重	雌					去勢				
	上場頭数	平均日齢	平均体重	平均価格	キ口単価	上場頭数	平均日齢	平均体重	平均価格	キ口単価
270kg以下	29	280	248.9	753,841	3,034	12	263	254.9	797,775	3,138
271-280	12	274	275.4	819,408	2,975	8	259	275.9	886,050	3,212
281-290	16	285	284.7	822,388	2,889	7	275	286.3	875,600	3,060
291-300	22	279	295.6	825,000	2,791	10	273	295.8	917,730	3,103
301-310	15	272	304.4	843,847	2,772	22	267	305.5	931,850	3,051
311-320	15	277	314.2	847,660	2,698	22	278	315.2	962,950	3,055
321-330	17	279	324.9	860,976	2,650	27	277	326.0	946,244	2,903
331-340	11	275	333.5	851,800	2,554	17	273	336.5	1,006,112	2,990
341-350	9	280	345.6	879,633	2,546	21	272	345.7	989,476	2,862
351-360	2	274	356.5	880,000	2,469	10	274	355.1	964,260	2,715
361-370	1	270	361.0	903,100	2,502	8	275	365.1	1,037,438	2,841
371-380	2	317	375.0	856,350	2,284	5	281	374.8	1,046,320	2,791
381-390	1	275	385.0	919,600	2,389	4	286	384.3	1,054,075	2,745
391-400	0					2	292	394.0	941,600	2,390
401-410	0					0				
411kg以上	0					2	285	415.0	1,035,650	2,496
市場全体	152	279	298.5	826,274	2,768	177	273	323.0	951,581	2,946

令和8年4月期 日増体量(DG)別 子牛平均価格



消費税込

DG	雌			去勢		
	上場頭数	平均価格	キ口価格	上場頭数	平均価格	キ口価格
0.85未満	10	716,870	3,095	0		
0.85~	5	764,060	2,954	3	742,867	2,967
0.90~	12	805,017	2,932	5	818,400	3,233
0.95~	17	786,371	2,911	5	865,480	3,033
1.0~	41	833,532	2,820	27	902,652	3,026
1.1~	36	842,417	2,711	56	951,520	3,030
1.2~	26	869,804	2,605	49	973,500	2,925
1.3~	4	884,950	2,527	27	1,014,078	2,819
1.4~	1	919,600	2,389	5	1,008,700	2,597
1.5以上	0			0		

【全体平均】

消費税込

	上場頭数	DG	平均価格	キ口価格
雌	152	1.07	826,274	2,768
去勢	177	1.19	951,581	2,946