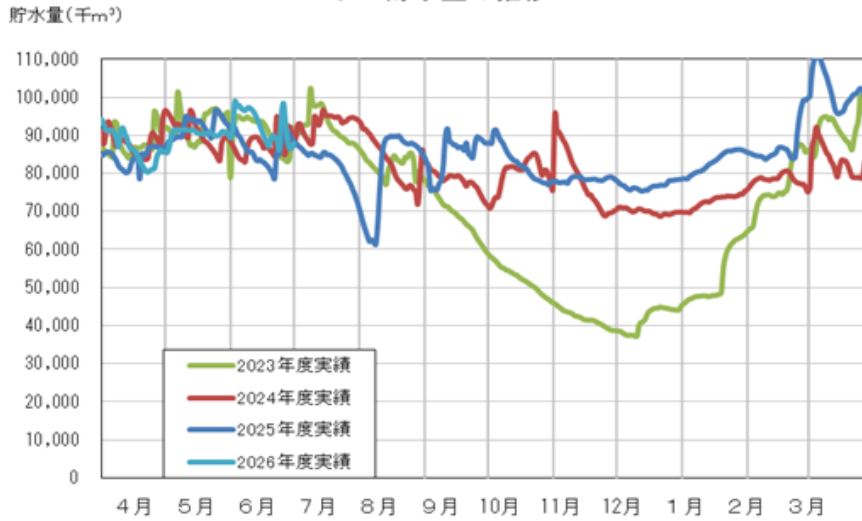


ダム貯水量の推移



※河本・千屋・新成羽川（田原含む）・小阪部川ダムの合計貯水量です。

主要ダム貯水量状況

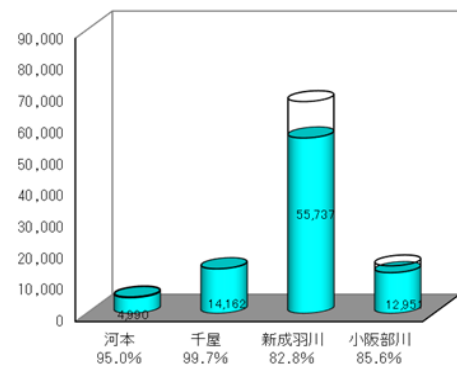
ダム名	利水容量 A (千m³)	2026年7月1日				
		24時現在		1日平均		
		貯水量 B (千m³)	比率 B/A (%)	流入 (m³/s-d)	流出 (m³/s-d)	
河本ダム	5,250	4,990	95.0	17.4	16.6	
千屋ダム	14,200	14,162	99.7	4.8	5.1	
新成羽川ダム	新成羽川	67,300	51,443	76.4	44.8	38.2
	田原		4,294			
	小計	67,300	55,737	82.8	44.8	38.2
小阪部川ダム	15,136	12,951	85.6	7.9	7.5	
合計	101,886	87,840	86.2	74.9	67.4	

（参考） 利水容量は、ダム毎に期間によって下表のように上限が定められています。
 （単位：千m³）

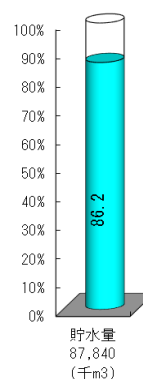
ダム名	有効貯水量	利水容量	期間
河本ダム	11,100	7,140	4/1から6/30まで
		5,250	7/1から9/30まで
		7,140	10/1から3/31まで
千屋ダム	26,200	14,200	4/1から3/31まで
新成羽川ダム	80,500	67,300	4/1から3/31まで
小阪部川ダム	15,136	15,136	4/1から3/31まで

ダム貯水率（ 2026年7月1日 24時現在）

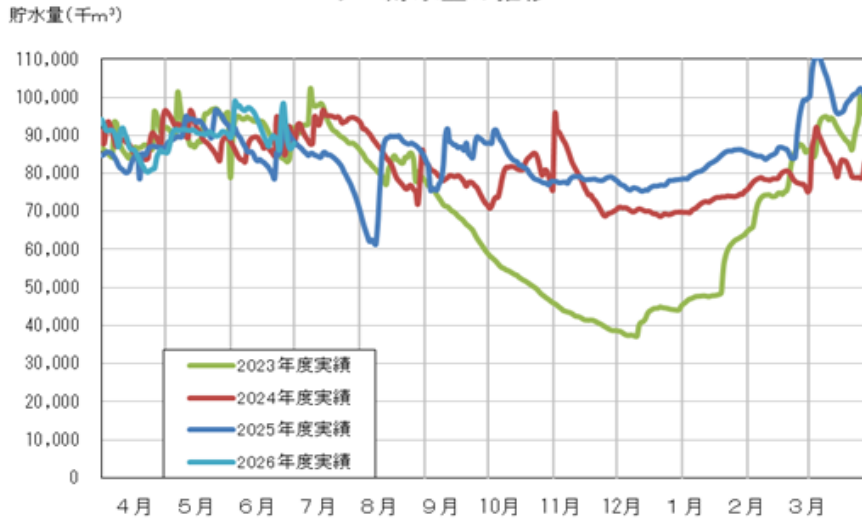
貯水量（千m³） 各ダムの貯水状況



4ダム
合計貯水率



ダム貯水量の推移



※河本・千屋・新成羽川（田原含む）・小阪部川ダムの合計貯水量です。

主要ダム貯水量状況

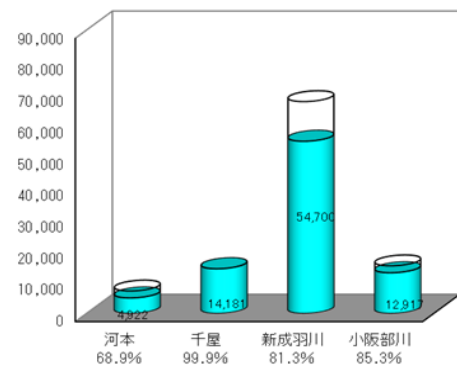
ダム名	利水容量 A (千m³)	2026年6月30日				
		24時現在		1日平均		
		貯水量 B (千m³)	比率 B/A (%)	流入 (m³/s-d)	流出 (m³/s-d)	
河本ダム	7,140	4,922	68.9	15.0	15.1	
千屋ダム	14,200	14,181	99.9	3.9	5.4	
新成羽川ダム	新成羽川	67,300	49,965	74.2	34.6	31.1
	田原		4,735			
	小計	67,300	54,700	81.3	34.6	31.1
小阪部川ダム	15,136	12,917	85.3	6.4	6.7	
合計	103,776	86,720	83.6	59.9	58.3	

（参考） 利水容量は、ダム毎に期間によって下表のように上限が定められています。
 （単位：千m³）

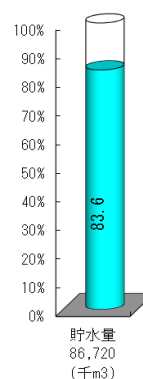
ダム名	有効貯水量	利水容量	期間
河本ダム	11,100	7,140	4/1から6/30まで
		5,250	7/1から9/30まで
		7,140	10/1から3/31まで
千屋ダム	26,200	14,200	4/1から3/31まで
新成羽川ダム	80,500	67,300	4/1から3/31まで
小阪部川ダム	15,136	15,136	4/1から3/31まで

ダム貯水率（ 2026年6月30日 24時現在）

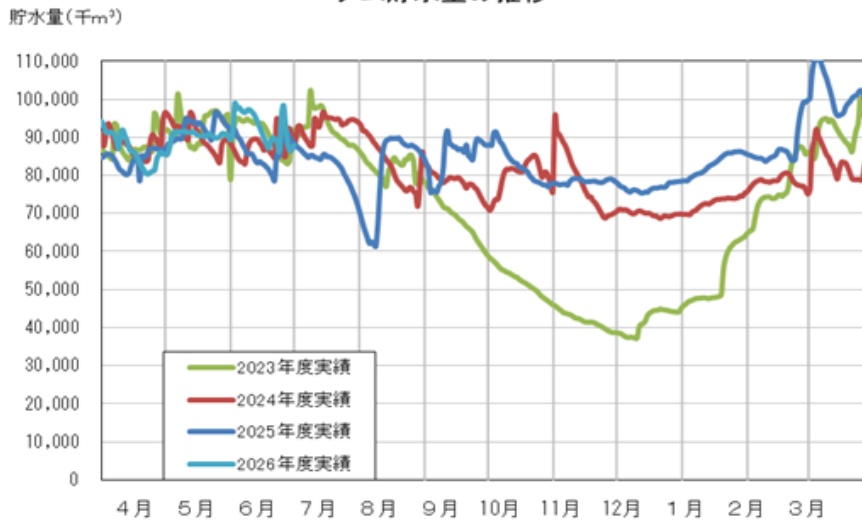
貯水量（千m³） 各ダムの貯水状況



4ダム
合計貯水率



ダム貯水量の推移



※河本・千屋・新成羽川（田原含む）・小阪部川ダムの合計貯水量です。

主要ダム貯水量状況

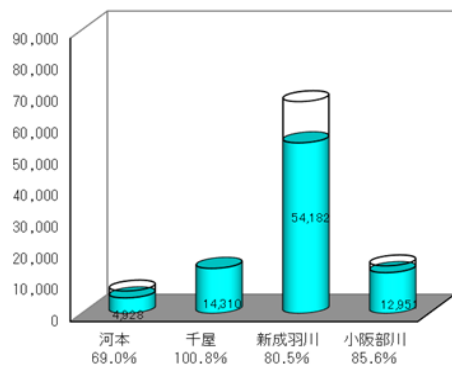
ダム名	利水容量 A (千m³)	2026年6月29日				
		24時現在		1日平均		
		貯水量 B (千m³)	比率 B/A (%)	流入 (m³/s-d)	流出 (m³/s-d)	
河本ダム	7,140	4,928	69.0	20.0	23.4	
千屋ダム	14,200	14,310	100.8	5.2	7.0	
新成羽川ダム	新成羽川	67,300	49,905	74.2	48.0	74.3
	田原		4,277			
	小計	67,300	54,182	80.5	48.0	74.3
小阪部川ダム	15,136	12,951	85.6	9.3	8.2	
合計	103,776	86,371	83.2	82.5	112.9	

（参考） 利水容量は、ダム毎に期間によって下表のように上限が定められています。
 （単位：千m³）

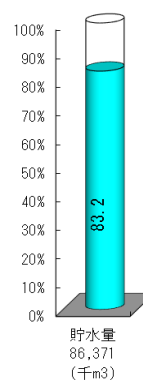
ダム名	有効貯水量	利水容量	期間
河本ダム	11,100	7,140	4/1から6/30まで
		5,250	7/1から9/30まで
		7,140	10/1から3/31まで
千屋ダム	26,200	14,200	4/1から3/31まで
新成羽川ダム	80,500	67,300	4/1から3/31まで
小阪部川ダム	15,136	15,136	4/1から3/31まで

ダム貯水率（ 2026年6月29日 24時現在）

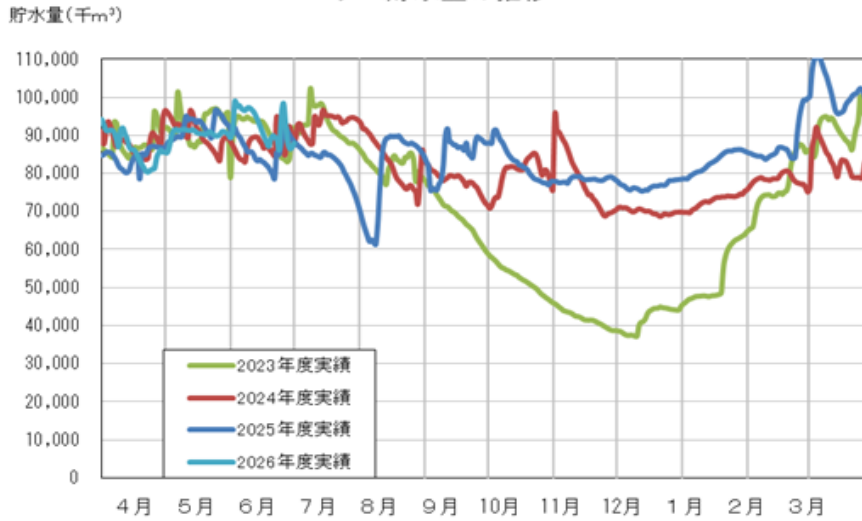
貯水量（千m³） 各ダムの貯水状況



4ダム
合計貯水率



ダム貯水量の推移



※河本・千屋・新成羽川(田原含む)・小阪部川ダムの合計貯水量です。

主要ダム貯水量状況

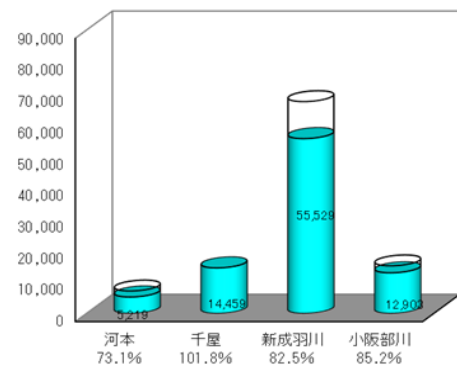
ダム名	利水容量 A (千m³)	2026年6月28日				
		24時現在		1日平均		
		貯水量 B (千m³)	比率 B/A (%)	流入 (m³/s-d)	流出 (m³/s-d)	
河本ダム	7,140	5,219	73.1	25.8	26.2	
千屋ダム	14,200	14,459	101.8	7.6	10.3	
新成羽川ダム	新成羽川	67,300	51,140	76.0	79.5	162.9
	田原		4,389			
	小計	67,300	55,529	82.5	79.5	162.9
小阪部川ダム	15,136	12,903	85.2	14.2	12.1	
合計	103,776	88,110	84.9	127.1	211.5	

(参考) 利水容量は、ダム毎に期間によって下表のように上限が定められています。
 (単位：千m³)

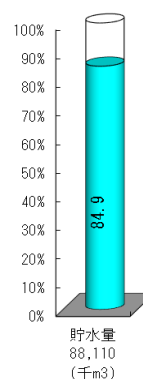
ダム名	有効貯水量	利水容量	期間
河本ダム	11,100	7,140	4/1から6/30まで
		5,250	7/1から9/30まで
		7,140	10/1から3/31まで
千屋ダム	26,200	14,200	4/1から3/31まで
新成羽川ダム	80,500	67,300	4/1から3/31まで
小阪部川ダム	15,136	15,136	4/1から3/31まで

ダム貯水率（ 2026年6月28日 24時現在）

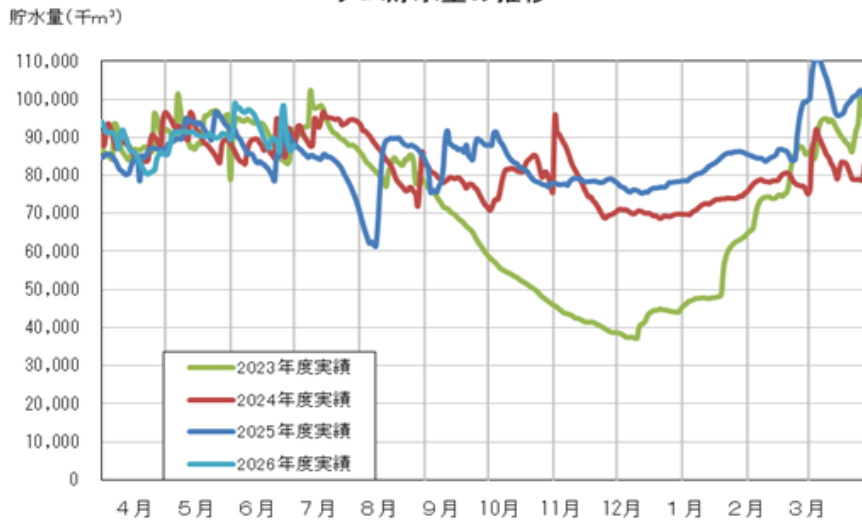
貯水量 (千m³) 各ダムの貯水状況



4ダム
合計貯水率



ダム貯水量の推移



※河本・千屋・新成羽川(田原含む)・小阪部川ダムの合計貯水量です。

主要ダム貯水量状況

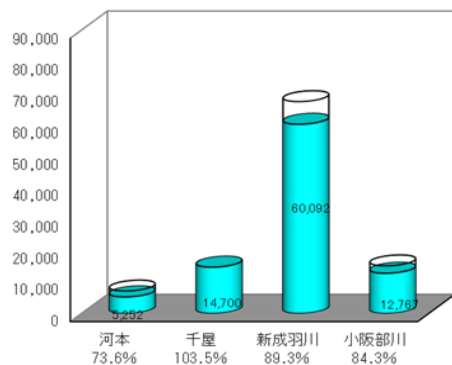
ダム名	利水容量 A (千m³)	2026年6月27日				
		24時現在		1日平均		
		貯水量 B (千m³)	比率 B/A (%)	流入 (m³/s-d)	流出 (m³/s-d)	
河本ダム	7,140	5,252	73.6	53.6	50.9	
千屋ダム	14,200	14,700	103.5	13.7	17.3	
新成羽川ダム	新成羽川	67,300	55,832	83.0	175.2	307.6
	田原		4,260			
	小計	67,300	60,092	89.3	175.2	307.6
小阪部川ダム	15,136	12,767	84.3	34.2	34.5	
合計	103,776	92,811	89.4	276.7	410.3	

(参考) 利水容量は、ダム毎に期間によって下表のように上限が定められています。
 (単位：千m³)

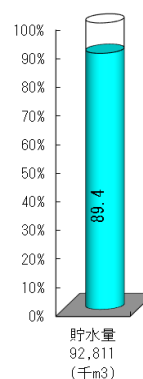
ダム名	有効貯水量	利水容量	期間
河本ダム	11,100	7,140	4/1から6/30まで
		5,250	7/1から9/30まで
		7,140	10/1から3/31まで
千屋ダム	26,200	14,200	4/1から3/31まで
新成羽川ダム	80,500	67,300	4/1から3/31まで
小阪部川ダム	15,136	15,136	4/1から3/31まで

ダム貯水率（ 2026年6月27日 24時現在）

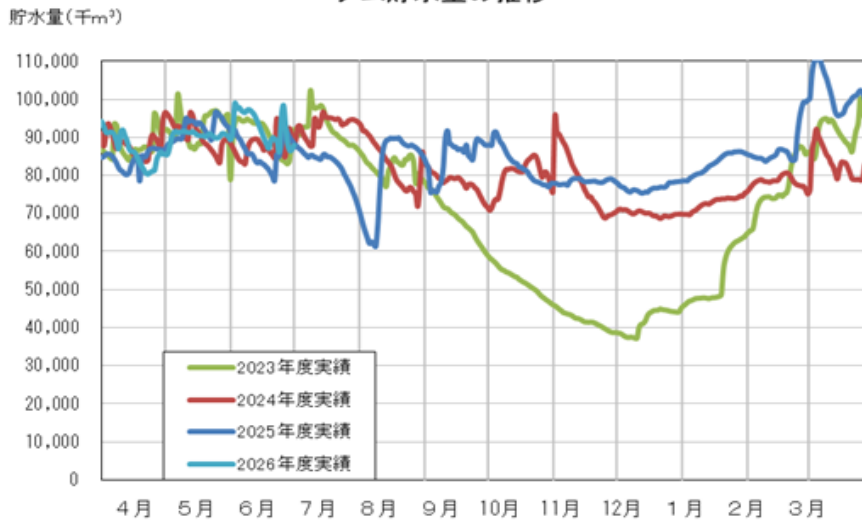
貯水量 (千m³) 各ダムの貯水状況



4ダム
合計貯水率



ダム貯水量の推移



※河本・千屋・新成羽川（田原含む）・小阪部川ダムの合計貯水量です。

主要ダム貯水量状況

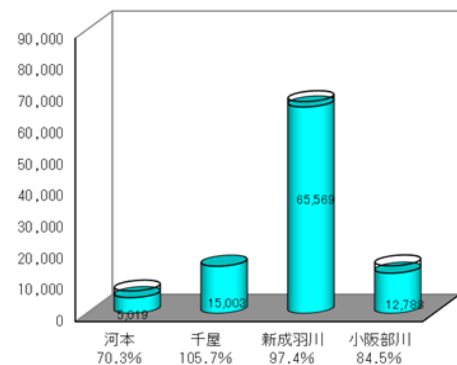
ダム名	利水容量 A (千m³)	2026年6月26日				
		24時現在		1日平均		
		貯水量 B (千m³)	比率 B/A (%)	流入 (m³/s-d)	流出 (m³/s-d)	
河本ダム	7,140	5,019	70.3	90.8	93.1	
千屋ダム	14,200	15,003	105.7	23.8	18.5	
新成羽川ダム	新成羽川	67,300	61,137	90.8	347.8	445.6
	田原		4,432			
	小計	67,300	65,569	97.4	347.8	445.6
小阪部川ダム	15,136	12,788	84.5	57.9	59.7	
合計	103,776	98,379	94.8	520.3	616.9	

（参考） 利水容量は、ダム毎に期間によって下表のように上限が定められています。
 （単位：千m³）

ダム名	有効貯水量	利水容量	期間
河本ダム	11,100	7,140	4/1から6/30まで
		5,250	7/1から9/30まで
		7,140	10/1から3/31まで
千屋ダム	26,200	14,200	4/1から3/31まで
新成羽川ダム	80,500	67,300	4/1から3/31まで
小阪部川ダム	15,136	15,136	4/1から3/31まで

ダム貯水率（ 2026年6月26日 24時現在）

貯水量（千m³） 各ダムの貯水状況



4ダム
合計貯水率

