

観光客・その流れと傾向

- 岡山県観光客動態調査報告書 -

平成 18 年

岡山県産業労働部観光物産課

目 次

調査概要	1
調査結果	
1 総観光客数	2
2 県内、県外別の観光客数	3
3 発地別の県外観光客数	3
4 観光地別の観光客数	4
5 利用交通機関別の観光客数	8
6 日帰り及び宿泊旅行別の観光客数	10
7 観光消費額	10
8 岡山県に観光に来たきっかけ	11
参考資料	13

調 査 概 要

この調査は、岡山県内の観光地に年間でどれくらいの数の観光客が訪れ、その方々がどのような内容の観光を行ったのかを把握するとともに、暦年比較、傾向分析等を行うことによって今後の観光振興に役立てるために実施している。

調査は、観光施設の入場者数調査や春・夏・秋・冬の季節ごとに各2日間行う実地調査、さらにアンケートはがきによるサンプル調査などから成っており、その結果を基に、年間の観光客数、観光消費額を推計するものである。

その手法は、概ね次のとおりである。

(1) 総観光客数

観光施設の入場者数、キャンプ場・海水浴場・スキー場の入込客数及び公的宿泊施設の利用者数等を基に延べ人数で推計。

(2) 利用交通機関

県内主要観光地（48か所）において、2月・5月・8月・11月の各2日間にわたって実施した実地調査で集めたデータを基に推計。

(3) 行程・観光消費額

実地調査場所（48か所）及び倉敷チボリ公園において配布したアンケートを基に推計。

調査結果

1 総観光客数

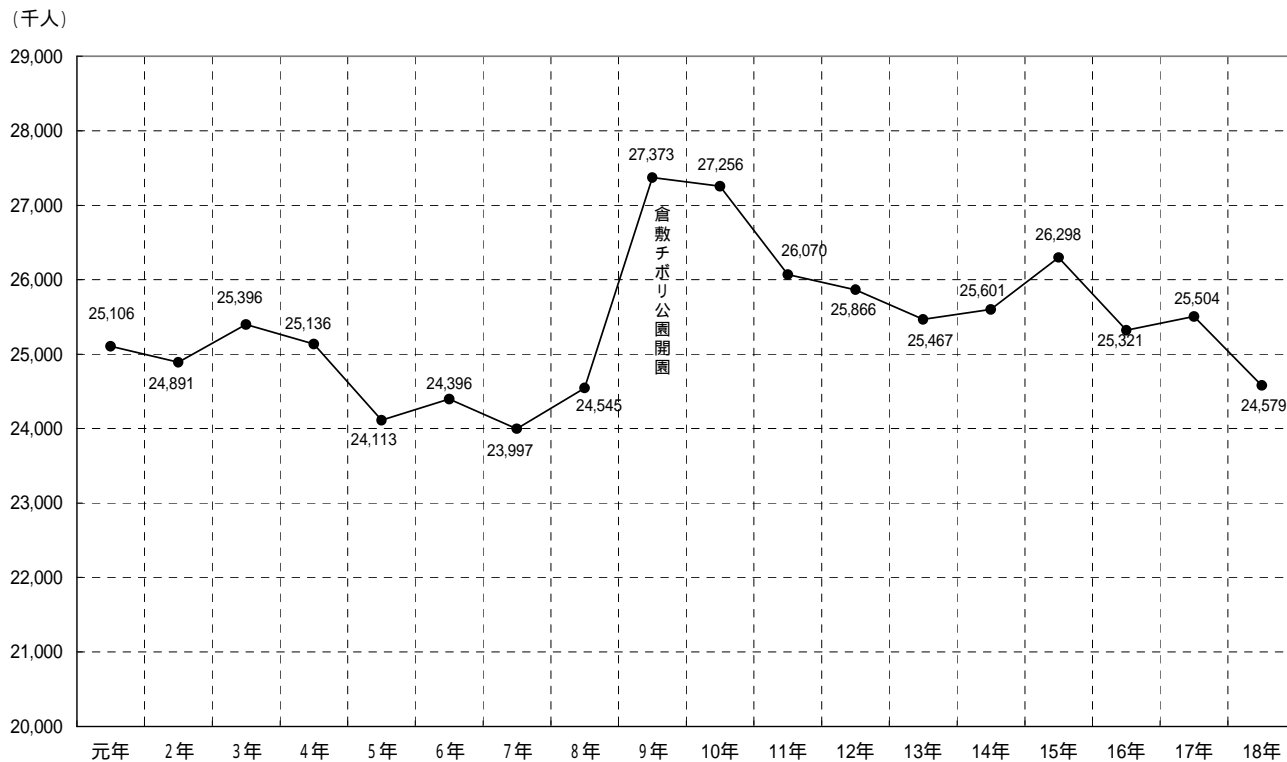
平成18年の総観光客数は、24,579千人であり、対前年比で96.4%と減少した。

(表1) 総観光客数の推移

(単位：千人、%)

	H9	10	11	12	13	14	15	16	17	18
観光客数	27,373	27,256	26,070	25,866	25,467	25,601	26,298	25,321	25,504	24,579
対前年比	111.5	99.6	95.6	99.2	98.5	100.5	102.7	96.3	100.7	96.4

(図1) 総観光客数の推移



2 県内、県外別の観光客数

例年どおり、ほぼ半数が県外からの観光客となっている。

(表2) 県内、県外別観光客数の推移

(単位：千人、%)

	H9	10	11	12	13	14	15	16	17	18
県内観光客	13,699	14,590	14,088	13,996	13,906	13,541	13,217	12,288	12,683	12,082
対前年比	109.8	106.5	96.6	99.3	99.4	97.4	97.6	93.0	103.2	95.3
県外観光客	13,674	12,666	11,982	11,870	11,561	12,060	13,081	13,033	12,821	12,497
対前年比	113.3	92.6	94.6	99.1	97.4	104.3	108.5	99.6	98.4	97.5

総観光客数に対する構成比

(単位：%)

県内観光客	50.0	53.5	54.0	54.1	54.6	52.9	50.3	48.5	49.7	49.2
県外観光客	50.0	46.5	46.0	45.9	45.4	47.1	49.7	51.5	50.3	50.8

3 発地別の県外観光客数

県外客のうち近畿、中国、四国地方からの観光客が85%を占めている。

(表3) 発地別県外観光客数

(単位：千人、%)

地方別	平成17年		平成18年		対前年比
	観光客数	構成比	観光客数	構成比	
近畿地方	6,539	51.0	6,875	55.0	105.1
中国地方	3,206	25.0	2,938	23.5	91.6
四国地方	1,215	9.5	1,135	9.1	93.4
関東地方	656	5.1	524	4.2	79.9
中部地方	582	4.5	609	4.9	104.6
九州・沖縄	255	2.0	240	1.9	94.1
その他	368	2.9	176	1.4	47.8
計	12,821	100.0	12,497	100.0	97.5

4 観光地別の観光客数

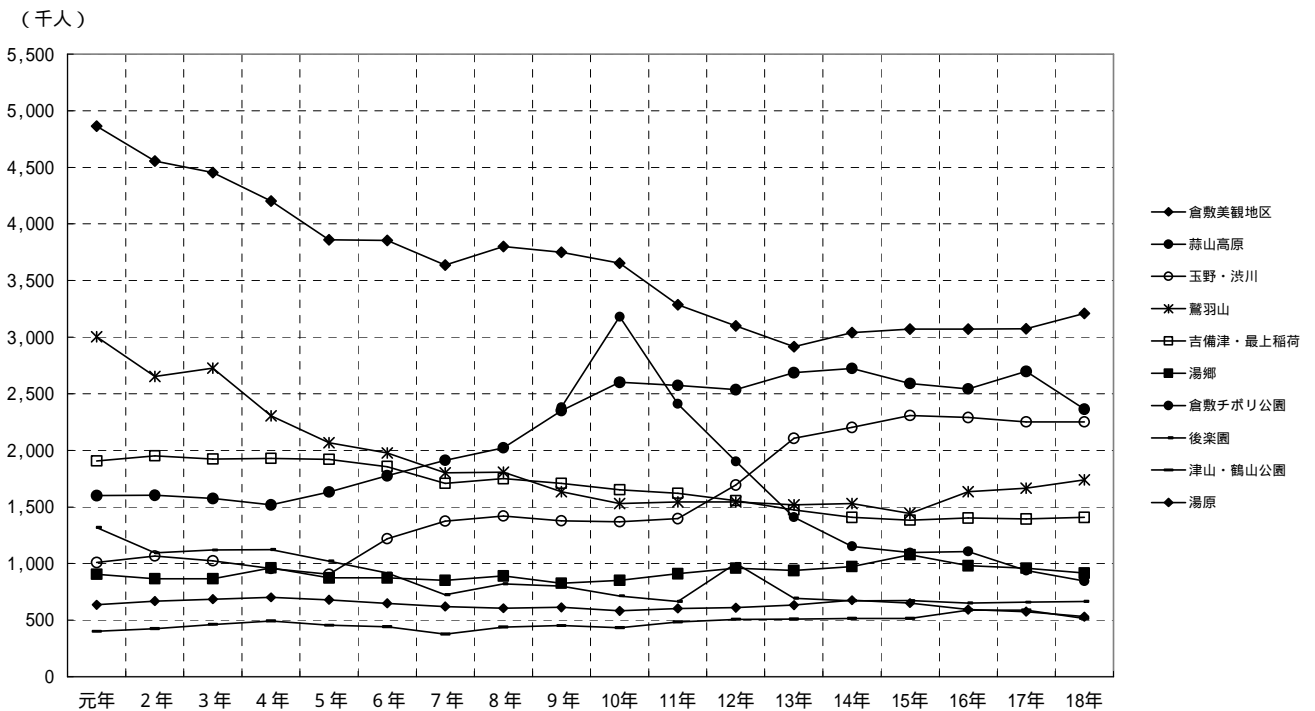
観光客数が多い順に、前年同様、倉敷美観地区、蒜山高原、玉野・渋川となっている。

(表4) 主要観光地の観光客数

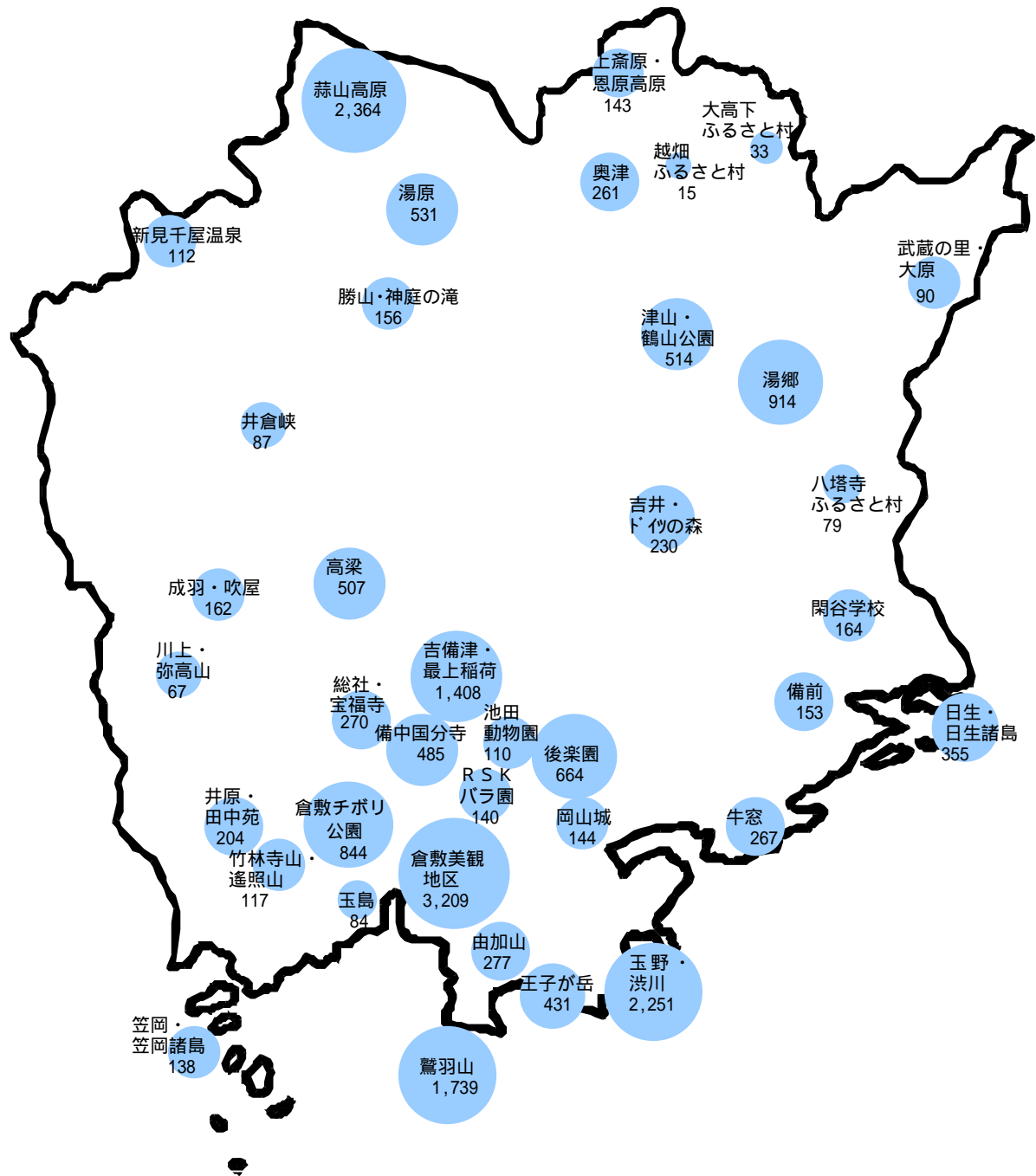
(単位：千人、%)

観光地名	平成17年	平成18年	対前年比
倉敷美観地区	3,073	3,209	104.4
蒜山高原	2,697	2,364	87.7
玉野・渋川	2,251	2,251	100.0
鷲羽山	1,667	1,739	104.3
吉備津・最上稲荷	1,393	1,408	101.1
湯郷	958	914	95.4
倉敷チボリ公園	939	844	89.9
後楽園	657	664	101.1
湯原	574	531	92.5
津山・鶴山公園	589	514	87.3

(図2) 主要観光地の観光客数の推移



主な観光地別観光客数



(単位：千人)

(表5) 観光地別観光客数の推移

(単位：千人、%)

観光地名	観光客数							平成18年 の 対前年比
	平成12年	13年	14年	15年	16年	17年	18年	
後楽園	1,000	694	670	672	651	657	664	101.1
池田動物園	110	111	104	106	104	107	110	102.8
吉備津・最上稲荷	1,556	1,475	1,408	1,384	1,402	1,393	1,408	101.1
R S Kバラ園	169	199	169	145	144	151	140	92.7
岡山城	180	152	156	148	165	159	144	90.6
その他岡山市内	1,187	1,064	1,131	1,101	1,043	1,573	1,830	116.3
倉敷美観地区	3,098	2,916	3,039	3,070	3,071	3,073	3,209	104.4
倉敷チボリ公園	1,902	1,409	1,151	1,096	1,106	939	844	89.9
鷲羽山	1,543	1,519	1,531	1,444	1,635	1,667	1,739	104.3
由加山	266	262	270	278	262	299	277	92.6
玉島	138	131	86	86	74	68	84	123.5
その他倉敷市内						140	206	147.1
津山・鶴山公園	507	509	514	509	588	589	514	87.3
大高下ふるさと村	28	28	31	31	30	31	33	106.5
王子が岳	499	528	506	487	466	479	431	90.0
玉野・渋川	1,694	2,107	2,202	2,308	2,290	2,251	2,251	100.0
笠岡・笠岡諸島	164	184	169	162	147	140	138	98.6
井原・田中苑	172	204	211	247	193	199	204	102.5
備中国分寺	290	279	304	548	553	539	485	90.0
総社・宝福寺	282	295	274	277	287	270	251	93.0

(単位：千人、%)

観 光 地 名	観 光 客 数							平成18年 の 対前年比
	平成12年	13 年	14 年	15 年	16 年	17 年	18 年	
高 梁	470	607	605	609	552	529	507	95.8
成 羽 ・ 吹 屋	144	169	149	160	154	142	162	114.1
川 上 ・ 弥 高 山	184	163	145	117	81	69	67	97.1
井 倉 峡	115	117	132	100	98	91	87	95.6
新 見 千 屋 温 泉	147	142	140	137	140	126	112	88.9
閑 谷 学 校	209	217	213	197	171	182	164	90.1
備 前	279	285	265	226	198	167	153	91.6
日 生 ・ 日 生 諸 島	298	315	305	323	299	328	355	108.2
八 塔 寺 ふ る さ と 村	44	64	66	58	62	77	79	102.6
牛 窓	379	370	338	308	296	278	267	96.0
吉 井 ・ ド イ ツ の 森	374	406	383	364	310	287	230	80.1
勝 山 ・ 神 庭 の 滝	173	192	212	200	186	174	156	89.7
湯 原	611	632	676	651	592	574	531	92.5
蒜 山 高 原	2,536	2,686	2,723	2,591	2,542	2,697	2,364	87.7
湯 郷	958	938	972	1,078	980	958	914	95.4
武 蔵 の 里 ・ 大 原			227	808	108	90	90	100.0
竹 林 寺 山 ・ 逢 照 山	183	168	163	149	141	129	117	90.7
奥 津	259	235	223	202	208	235	261	111.1
上 齋 原 ・ 恩 原 高 原	246	274	237	215	217	212	143	67.5
越 畑 ふ る さ と 村	15	15	15	15	15	15	15	100.0
そ の 他	3,457	3,406	3,486	3,691	3,760	3,420	2,843	83.1
合 計	25,866	25,467	25,601	26,298	25,321	25,504	24,579	96.4

内数字はその年の順位

5 利用交通機関別の観光客数（観光地への最終利用交通機関）

自家用車利用の観光客が最も多く、17,522 千人で全体の 71.3% となっている。また、観光バス利用の観光客が 4,698 千人となっている。

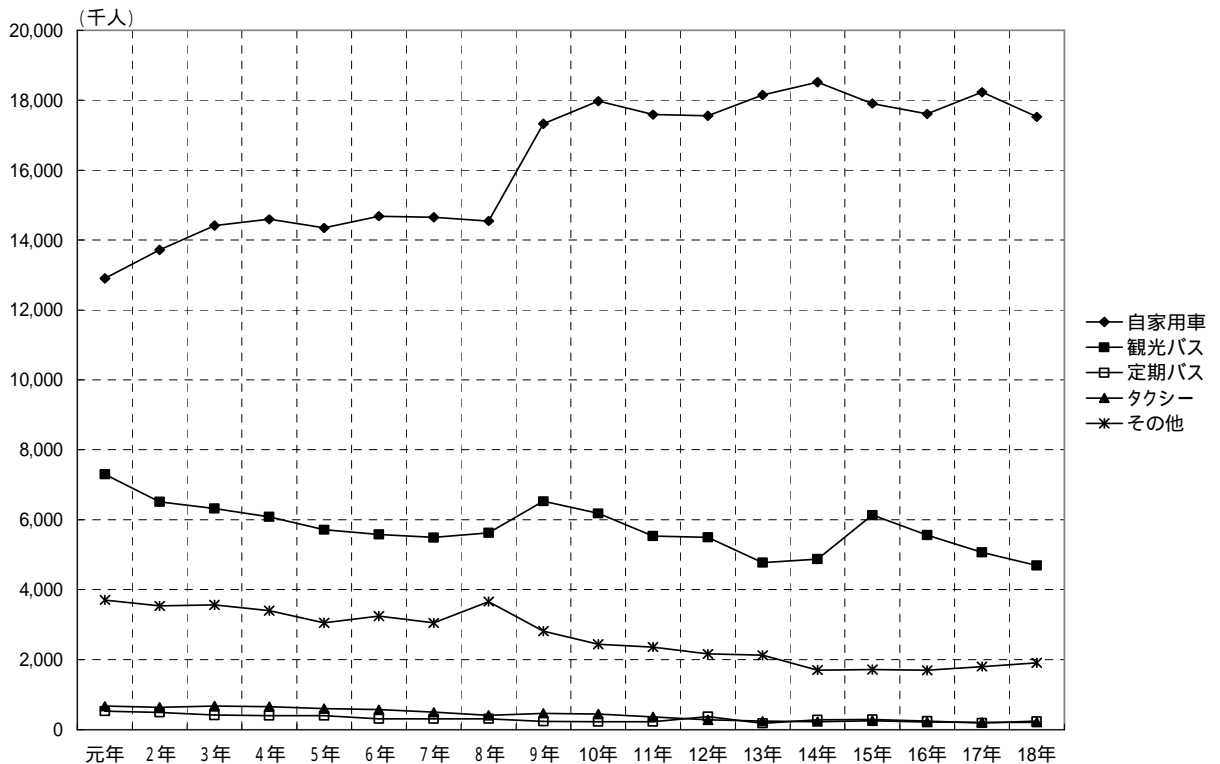
（表 6） 利用交通機関別観光客数

（単位：千人、％）

	平成 17 年		平成 18 年		対前年比
	観光客数	構成比	観光客数	構成比	
自家用車	18,229	71.5	17,522	71.3	96.1
観光バス	5,068	19.9	4,698	19.1	92.7
定期バス	194	0.8	210	0.9	108.2
タクシー	209	0.8	240	1.0	114.8
その他	1,804	7.0	1,909	7.8	105.8
計	25,504	100.0	24,579	100.0	96.4

その他：列車・船舶等

（図 3） 利用交通機関別観光客数の推移



また、自家用車利用者と観光バス利用者を発地別にみると、いずれにおいても県外では近畿地方からの観光客が一番多く、それぞれ19.9%、38.2%を占めている。

(表7) 自家用車及び観光バス利用者の発地別観光客数

(単位：千人、%)

区分	地方別	平成17年		平成18年		対前年比
		観光客数	構成比	観光客数	構成比	
自 家 用 車	県内	9,856	54.1	11,511	65.7	116.8
	近畿地方	4,582	25.1	3,494	19.9	76.3
	中国地方	2,343	12.9	1,555	8.9	66.4
	四国地方	654	3.6	455	2.6	69.6
	関東地方	315	1.7	169	1.0	53.7
	中部地方	245	1.3	194	1.1	79.2
	九州・沖縄	157	0.9	111	0.6	70.7
	その他	77	0.4	33	0.2	42.9
	計	18,229	100.0	17,522	100.0	96.1
観 光 バ ス	県内	1,673	33.0	978	20.8	58.5
	近畿地方	1,420	28.0	1,794	38.2	126.3
	中国地方	600	11.8	683	14.5	113.8
	四国地方	461	9.1	461	9.8	100.0
	関東地方	287	5.7	348	7.4	121.3
	中部地方	289	5.7	234	5.0	81.0
	九州・沖縄	77	1.5	78	1.7	101.3
	その他	261	5.2	122	2.6	46.7
	計	5,068	100.0	4,698	100.0	92.7

6 日帰り及び宿泊旅行別の観光客数

例年どおり、日帰り客数が約6割強を占めている。

(表8) 日帰り及び宿泊旅行別観光客数

(単位：千人、%)

	平成17年		平成18年		対前年比
	観光客数	構成比	観光客数	構成比	
日帰り客	16,129	63.2	15,891	64.7	98.5
宿泊客	9,375	36.8	8,688	35.3	92.7
計	25,504	100.0	24,579	100.0	96.4

なお、岡山県を訪れた観光客の旅行全体の平均宿泊数は1.6泊であり、そのうち県内における平均宿泊数は1.3泊であった。

7 観光消費額

総観光消費額は、1,534億円と増加している。

(表9) 総観光消費額及び一人当たり平均観光消費額

総観光消費額は、一人当たり平均観光消費額に観光客実人員を乗じたものである。

	総観光消費額(百万円)			一人当たり平均観光消費額(円)		
	平成17年	平成18年	対前年比	平成17年	平成18年	対前年比
日帰り客	54,331	60,050	110.5%	6,333	5,935	93.7%
宿泊客	87,270	93,364	107.0%	23,272	25,920	111.4%
計	141,601	153,414	108.3%			

8 岡山県に観光に来たきっかけ

岡山県に観光に来たきっかけとしては、「前に来て良かったから」が18.6%で最も多く、次いで「家族の希望で」の18.1%、「友人・知人の勧めで」の11.9%の順となっている。

(表10) 観光に来たきっかけ

(単位：%)

	構 成 比		増減ポイント
	平成17年	平成18年	
前に来て良かったから	21.7	18.6	3.1
家族の希望で	17.0	18.1	1.1
友人・知人の勧めで	12.6	11.9	0.7
新聞・雑誌を見て	8.2	9.4	1.2
テレビ・ラジオ・インターネット等で	7.5	7.0	0.5
旅行ポスター・パンフレットを見て	6.7	6.4	0.3
観光・物産展を見て	6.5	5.8	0.7
旅行代理店の勧めで	1.9	3.5	1.6
仕事・家事を兼ねて	2.3	3.4	1.1
他県の観光にあわせて	3.5	2.9	0.6
その他	12.1	13.0	-
計	100.0	100.0	-

参 考 資 料

- (資料 1) 総観光客数の推移(表)
- (資料 2) " (グラフ)
- (資料 3) 主要観光地の利用交通機関別観光客数
- (資料 4) 発地別観光客数
- (資料 5) 主要有料観光施設等の月別入場者数
- (資料 6) 公的宿泊施設等の利用者数
- (資料 7) キャンプ場の入込客数
- (資料 8) 海水浴場の入込客数
- (資料 9) 主なスキー場の入込客数(シーズン集計)
- (資料 10) 指標の年別推移

(資料1) 総観光客数の推移

(単位：千人、%)

	47年 (1972)	48年 (1973)	49年 (1974)	50年 (1975)	51年 (1976)	52年 (1977)	53年 (1978)	54年 (1979)	55年 (1980)
総観光客数	18,607	17,895	17,180	16,729	16,386	16,007	16,568	17,752	17,137
対前年比	140.2	96.2	96.0	97.4	97.9	97.7	103.5	107.1	96.5

	56年 (1981)	57年 (1982)	58年 (1983)	59年 (1984)	60年 (1985)	61年 (1986)	62年 (1987)	63年 (1988)	元年 (1989)
総観光客数	17,579	17,877	18,393	19,097	19,806	21,517	22,037	25,757	25,106
対前年比	102.6	101.7	102.9	103.8	103.7	108.6	102.4	116.9	97.5

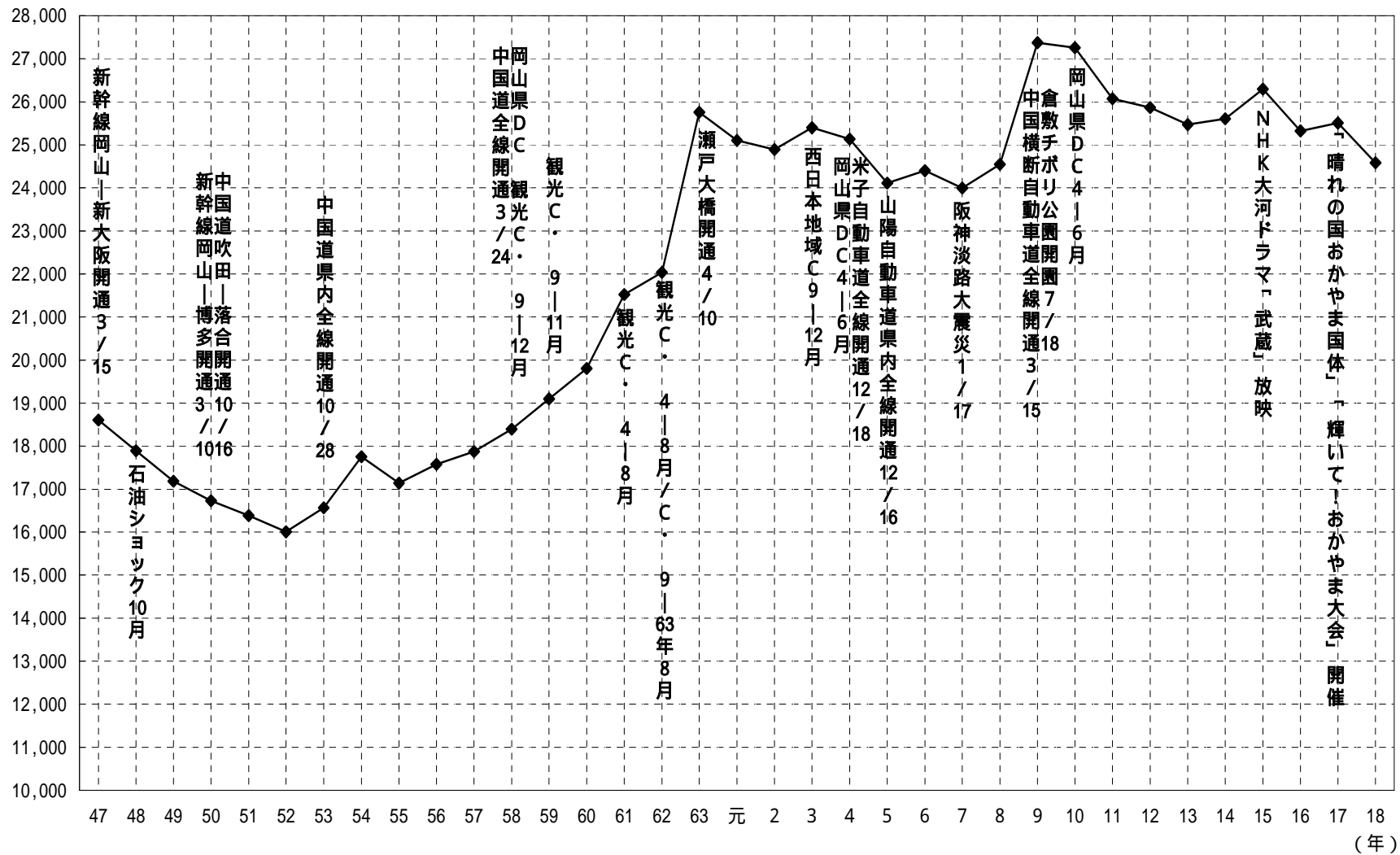
	2年 (1990)	3年 (1991)	4年 (1992)	5年 (1993)	6年 (1994)	7年 (1995)	8年 (1996)	9年 (1997)	10年 (1998)
総観光客数	24,891	25,396	25,136	24,113	24,396	23,997	24,545	27,373	27,256
対前年比	99.1	102.0	99.0	95.9	101.2	98.4	102.3	111.5	99.6

	11年 (1999)	12年 (2000)	13年 (2001)	14年 (2002)	15年 (2003)	16年 (2004)	17年 (2005)	18年 (2006)
総観光客数	26,070	25,866	25,467	25,601	26,298	25,321	25,504	24,579
対前年比	95.6	99.2	98.5	100.5	102.7	96.3	100.7	96.4

(資料2) 総観光客数の推移

(千人)

(注) C = キャンペーン
DC = デスティネーション キャンペーン



(資料3) 主要観光地の利用交通機関別観光客数

(単位：千人)

観光地名	観光バス	自家用車	タクシー	定期バス	鉄道	その他	合計
後楽園	106	395	43	29	0	91	664
池田動物園	18	85	5	0	0	2	110
吉備津・最上稲荷	139	1,132	11	1	0	125	1,408
R S Kバラ園	13	101	1	3	0	22	140
岡山城	8	91	6	2	0	37	144
その他岡山市内	220	1,154	62	39	0	355	1,830
倉敷美観地区	1,263	1,704	19	0	207	16	3,209
鷲羽山	109	1,504	7	60	0	59	1,739
由加山	23	244	2	0	0	8	277
玉島	10	62	2	0	0	10	84
その他倉敷市内	56	136	1	1	8	4	206
津山・鶴山公園	71	327	10	3	0	103	514
王子が岳	0	392	2	0	0	37	431
玉野・渋川	64	2,043	7	36	0	101	2,251
笠岡・笠岡諸島	0	124	1	0	6	7	138
井原・田中苑	26	160	0	0	14	4	204
備中国分寺	125	331	2	1	0	26	485
総社・宝福寺	93	110	1	0	0	47	251
高梁	127	334	7	0	0	39	507
井倉峡	7	76	0	0	0	4	87
新見千屋温泉	21	88	0	2	0	1	112
閑谷学校	54	105	3	0	0	2	164
備前	27	97	0	0	28	1	153
日生・日生諸島	25	299	1	1	13	16	355
八塔寺ふるさと村	3	76	0	0	0	0	79
吉井・ドイツの森	65	165	0	0	0	0	230
牛窓	137	119	5	0	0	6	267
竹林寺山・遥照山	6	107	1	2	0	1	117
成羽・吹屋	28	131	2	0	0	1	162
川上・弥高山	1	62	0	0	0	4	67
勝山・神庭の滝	40	111	1	0	0	4	156
湯原	113	411	0	4	0	3	531
蒜山高原	847	1,447	5	4	0	61	2,364
奥津	22	236	1	0	0	2	261
上齋原・恩原高原	12	131	0	0	0	0	143
大高下ふるさと村	0	30	0	2	0	1	33
越畑ふるさと村	6	8	0	0	0	1	15
湯郷	286	598	0	2	4	24	914
その他	527	2,796	32	18	174	220	3,767
計	4,698	17,522	240	210	454	1,445	24,569

(資料4) 発地別観光客数

(単位：千人)

		観光バス	自家用車	その他	合計
中国 地方	広島県	319	1,291	151	1,761
	鳥取県	122	474	56	652
	島根県	79	217	29	325
	山口県	44	139	17	200
近畿 地方	兵庫県	477	3,156	334	3,967
	大阪府	606	1,165	171	1,942
	京都府	117	217	32	366
	奈良県	153	104	26	283
	滋賀県	65	68	13	146
	和歌山県	20	44	6	70
	三重県	42	50	9	101
四国 地方	香川県	143	324	43	510
	愛媛県	87	168	25	280
	徳島県	49	81	12	142
	高知県	101	84	18	203
関東地方		193	286	45	524
中部地方		287	270	52	609
九州・沖縄		64	155	21	240
その他		100	62	14	176
計		3,068	8,355	1,074	12,497

(資料5) 主要有料観光施設等の月別入場者数

所在地市町村については、平成19年4月1日現在

(単位:人、%)

所在地	施設名	1月	2月	3月	4月	5月	6月	7月	8月	9月	10月	11月	12月	計	対前年比
岡山市	後楽園	44,435	25,511	62,107	86,314	79,172	39,364	35,079	87,888	37,905	69,809	69,397	27,483	664,464	101.1
	県立美術館	954	1,603	3,493	4,707	8,687	22,784	2,547	4,850	11,213	22,668	7,066	3,679	94,251	82.9
	R S K パラ園	4,710	3,710	7,580	15,830	43,050	25,840	4,980	3,480	4,430	13,960	10,870	1,890	140,330	93.0
	池田動物園	5,818	3,998	8,281	10,032	19,083	5,061	5,401	8,919	6,821	23,278	8,964	4,124	109,780	102.8
	岡山城	11,034	7,736	12,907	11,560	18,129	8,496	9,375	18,063	12,531	14,243	12,815	6,642	143,531	90.3
	県立博物館	2,150	3,104	3,060	3,642	4,563	2,311	2,389	4,110	2,184	3,125	5,621	857	37,116	107.0
	オリエント美術館	1,942	2,436	1,198	2,826	3,540	2,786	2,888	2,001	2,130	1,883	2,251	1,213	27,094	72.6
	林原美術館	2,197	1,332	1,467	1,080	1,803	1,253	1,270	1,144	1,850	1,731	1,566	865	17,558	66.7
	夢二郷土美術館本館	1,234	1,331	2,580	2,669	3,772	2,013	2,071	2,593	2,909	3,405	3,405	934	28,916	104.1
	吉備路文学館	301	230	475	1,086	180	191	171	465	187	407	254	184	4,131	94.4
	県立児童会館	4,001	4,484	7,694	3,859	7,990	4,971	5,580	6,643	4,526	14,158	7,819	4,241	75,966	76.4
	曹源寺庭園	339	175	739	1,168	276	429	340	193	242	226	510	292	4,929	87.7
	半田山植物園	786	1,078	3,028	26,993	7,247	2,074	635	438	1,162	2,079	1,607	898	48,025	125.2
	招き猫美術館	1,207	401	490	528	961	366	763	1,055	538	658	422	166	7,555	89.7
	岡山スカイガーデン	2,873	2,027	4,988	7,336	8,057	2,320	3,931	9,072	2,969	3,996	2,750	2,047	52,366	90.4
	河原邸	42	67	145	180	106	40	73	180	49	108	228	28	1,246	82.6
	たけべの森	78	7	626	19,050	4,356	2,701	4,536	7,414	1,095	1,973	1,522	320	43,678	98.1
	慶華園	1,313	1,330	1,449	2,383	1,990	1,462	1,564	1,392	1,293	1,812	2,831	1,258	20,077	92.1
やはたの里	102	116	382	862	2,018	841	1,143	2,264	758	767	646	92	9,991	115.2	
倉敷市	倉敷チボリ公園	43,346	52,386	68,330	66,086	102,840	33,837	49,038	117,665	64,326	101,268	53,055	92,059	844,236	89.9
	大原美術館	15,618	15,837	31,093	31,622	48,469	22,066	22,365	41,839	29,210	45,083	52,329	15,067	370,598	106.6
	倉敷市立美術館	11,481	16,421	7,434	7,761	6,476	8,205	13,700	6,085	7,225	9,437	9,690	6,689	110,604	101.0
	倉敷市立自然史博物館	1,582	3,558	3,787	2,808	4,037	2,074	7,687	11,821	5,907	3,480	6,402	1,530	54,673	138.5
	アイビー学館	916	900	1,705	1,571	2,014	991	1,164	1,968	1,691	1,894	1,674	1,003	17,491	118.9
	倉敷考古館	285	227	433	515	887	293	373	647	445	505	368	270	5,248	-
	倉敷民芸館	614	933	1,925	1,221	1,524	985	935	1,383	4,095	1,650	1,329	3,702	20,296	138.2
	倉紡記念館	761	763	1,351	1,447	1,838	923	1,058	1,838	1,369	1,790	1,525	855	15,518	191.1
	日本郷土玩具館	926	1,308	1,904	1,414	1,634	892	954	1,480	1,144	1,642	1,008	708	15,014	102.6
	大橋家住宅	434	821	1,796	972	1,508	718	655	1,159	1,244	1,614	1,553	532	13,006	110.6
	野崎家旧宅	1,099	8,267	6,563	2,418	3,481	3,415	1,966	1,603	2,263	3,333	3,820	1,184	39,412	96.8
	ライフパーク倉敷 宇宙劇場	1,940	2,804	3,006	2,783	6,328	2,034	9,544	20,388	4,918	7,399	4,212	1,564	66,920	125.2
	ライフパーク倉敷 展示室	1,715	2,504	3,263	3,004	7,101	2,781	7,945	18,597	4,565	8,273	6,806	1,443	67,997	116.2

倉敷考古館は、集計方法を変更したため、対前年比を記載していない。

(単位:人、%)

所在地	施設名	1月	2月	3月	4月	5月	6月	7月	8月	9月	10月	11月	12月	計	対前年比
津山市	鶴山公園	1,475	1,298	4,154	104,427	6,982	2,202	1,678	2,547	2,872	5,505	6,632	1,835	141,607	71.5
	つやま自然のふしぎ館 (津山科学教育博物館)	398	488	766	1,564	1,080	603	877	1,839	644	1,009	921	356	10,545	91.0
	津山洋学資料館	179	173	317	538	318	455	221	399	317	494	644	194	4,249	97.0
	津山郷土博物館	137	217	390	528	266	345	413	449	266	748	646	173	4,578	74.0
玉野市	玉野海洋博物館	4,027	4,022	5,679	8,035	21,408	9,295	7,578	11,541	9,463	15,156	4,770	2,561	103,535	107.7
	おもちゃ王国	21,548	9,711	28,152	32,491	59,478	13,298	19,643	47,078	20,186	24,841	16,027	12,299	304,752	90.2
	渋川動物公園	1,309	955	1,999	3,356	4,719	1,314	973	1,750	1,422	1,958	1,372	854	21,981	89.9
笠岡市	カプトガニ博物館	1,820	1,750	3,258	3,332	6,906	2,767	4,352	8,859	3,272	4,596	2,169	969	44,050	96.0
	竹喬美術館	680	822	640	1,016	1,149	1,360	1,870	918	964	969	1,166	565	12,119	104.1
井原市	田中美術館	913	833	1,459	1,832	3,202	1,677	913	1,117	967	1,508	4,352	1,658	20,431	116.3
	華鳩美術館	586	540	531	1,381	2,551	635	426	507	751	888	1,078	386	10,260	100.0
	中世夢が原	463	351	750	1,057	3,763	1,205	5,808	1,805	2,333	2,340	1,309	463	21,647	93.9
	いくさらんど	0	0	183	301	982	217	98	262	166	604	316	18	3,147	70.4
総社市	美星天文台(夜間)	236	258	396	212	1,088	186	433	1,618	609	917	448	497	6,898	81.9
	吉備路郷土館	0	0	960	1,847	5,820	1,294	545	514	559	1,148	894	294	13,875	125.6
	備中松山城	1,506	1,992	3,646	5,528	7,994	2,866	3,002	5,426	4,084	5,536	5,462	1,842	48,884	98.3
	高梁市郷土資料館	189	301	601	377	930	395	340	441	456	584	874	179	5,667	87.7
	高梁市商家資料館	160	208	600	451	896	387	302	419	489	711	878	168	5,669	90.1
	武家屋敷・旧折井家	275	391	1,100	1,106	1,729	959	655	1,134	1,275	1,635	1,764	448	12,471	100.4
	頼久寺庭園	592	565	1,640	2,383	3,892	2,120	1,100	1,536	2,078	2,883	3,357	752	22,898	101.1
	朝霧温泉 ゆ・ら・ら	9,397	7,778	10,840	9,088	12,266	10,001	14,851	20,174	9,334	9,239	9,331	8,500	130,799	95.9
	広兼邸	403	578	1,459	2,475	4,542	2,523	2,002	3,650	3,318	4,518	5,338	1,344	32,150	129.5
	西江邸	64	92	111	365	743	291	179	295	338	529	502	127	3,636	86.8
	吹屋ふるさと村郷土館	298	365	734	1,242	2,260	1,469	1,132	1,901	1,890	2,985	4,101	884	19,261	151.6
	民俗資料館ハンカウ館	252	350	717	1,050	2,228	1,347	1,095	1,915	1,760	2,381	2,995	671	16,761	135.7
	吹屋銅山笹畝坑道	302	348	904	1,331	2,779	1,625	1,576	3,086	2,142	2,819	3,190	997	21,099	136.5
	成羽町美術館	384	683	774	1,448	1,768	916	1,616	5,337	1,209	3,634	3,046	613	21,428	70.1
ふれあい漫画美術館	666	708	1,122	1,181	2,230	935	1,376	3,275	1,570	1,221	1,520	470	16,274	87.9	
磐窟洞	7	14	53	202	550	148	188	916	332	295	412	46	3,163	103.1	
新見市	井倉洞	734	914	1,889	2,397	7,636	2,938	5,768	24,148	6,296	5,314	5,945	1,011	64,990	95.6
	新見千屋温泉	13,848	10,802	9,318	8,764	11,163	6,549	7,435	12,285	7,059	8,057	9,619	7,581	112,480	89.2
	満奇洞	253	233	660	884	2,155	987	2,215	7,070	2,117	2,653	1,481	311	21,019	102.7
	新見美術館	267	271	358	333	686	476	1,693	2,698	562	642	542	171	8,699	50.5

(単位:人、%)

所在地	施設名	1月	2月	3月	4月	5月	6月	7月	8月	9月	10月	11月	12月	計	対前年比
備前市	閑谷学校	3,202	3,574	6,191	9,504	15,765	6,184	5,312	5,629	6,352	12,692	43,108	5,253	122,766	90.4
	備前陶芸美術館	765	1,097	1,423	1,987	2,528	1,213	1,170	1,345	1,632	2,625	2,068	749	18,602	93.9
	藤原啓記念館	172	263	385	393	473	285	278	323	243	584	657	117	4,173	83.2
	まほろば	7	3	164	192	345	1,003	244	365	120	91	27	9	2,570	122.8
	加子浦歴史文化館	275	355	378	275	246	221	460	227	172	299	348	299	3,555	130.5
瀬戸内市	海遊文化館	256	370	838	524	919	719	598	779	562	1,046	778	263	7,652	76.0
	夢二生家少年山荘	936	1,045	1,632	1,654	3,224	1,811	1,578	1,831	1,736	2,183	2,707	790	21,127	83.3
	備前おさふね刀剣の里	1,232	1,508	1,828	1,801	3,070	1,876	1,888	2,537	5,242	3,257	2,742	1,010	27,991	105.4
赤磐市	ドイツの森クローネンベルク	5,400	3,800	11,400	14,800	38,800	8,400	10,600	18,200	13,200	27,600	15,900	5,100	173,200	79.7
	竜天文台	240	45	147	109	634	191	466	1,358	359	694	246	97	4,586	108.9
真庭市	備中鐘乳穴	141	85	352	1,367	1,310	930	2,417	4,307	1,928	2,424	804	233	16,298	95.5
	神庭の滝自然公園	1,347	1,755	4,277	5,375	7,843	4,720	5,131	11,503	5,708	9,831	22,627	2,793	82,910	84.7
	独楽の博物館	80	186	315	174	162	141	85	249	80	101	55	45	1,673	54.5
	下湯原温泉	3,253	2,449	3,380	3,859	5,022	3,206	4,279	5,543	3,850	4,224	4,020	2,556	45,641	97.5
	足温泉	5,043	3,987	4,571	4,963	4,072	2,848	2,785	3,252	3,202	3,695	4,374	3,500	46,292	89.7
	蒜山ハーブガーデン・ハービル	0	0	6	1,287	4,830	4,012	10,323	7,881	2,203	1,955	1,528	111	34,136	75.7
	蒜山高原ライディングパーク	49	37	224	512	1,616	295	730	2,880	764	860	720	103	8,790	104.7
	津黒いきものふれあいの里	50	0	108	326	1,371	413	1,570	2,918	510	431	373	9	8,079	89.1
美作市	武蔵資料館	1,087	1,268	1,642	1,392	2,017	1,777	1,458	1,758	1,611	2,008	2,271	1,153	19,442	82.6
	クアガーデン武蔵の里	4,370	2,997	4,004	3,681	6,150	4,433	8,312	15,819	5,135	4,393	3,658	4,012	66,964	112.4
	湯郷鷲温泉館	29,672	20,755	23,716	24,116	26,322	17,088	19,576	25,959	19,841	20,489	20,951	20,511	268,996	91.7
	現代玩具博物館・オルゴール夢館	347	646	1,228	1,415	3,119	1,293	1,893	3,931	1,551	2,340	2,013	840	20,616	105.6
浅口市	岡山天文博物館	556	589	857	897	1,058	584	1,099	5,751	985	1,079	1,110	438	15,003	126.7
矢掛町	旧矢掛本陣石井家	410	360	455	506	953	656	546	452	791	811	1,467	428	7,835	98.8
	旧矢掛脇本陣高草家	31	40	68	55	78	119	111	27	34	9	293	0	865	86.6
	やかげ郷土美術館	1,395	1,384	1,989	1,269	1,316	1,338	1,982	1,388	1,715	1,734	2,260	1,297	19,067	127.0
鏡野町	クアガーデンこのか	5,847	4,747	3,189	2,691	4,685	2,620	4,174	7,057	2,992	3,366	3,657	2,666	47,691	105.2
奈義町	奈義町現代美術館	384	543	1,019	2,011	1,585	666	1,059	1,153	1,027	1,290	1,138	461	12,336	119.3
	なぎピカリアミュージアム	88	158	330	948	1,967	535	612	2,058	579	1,146	1,073	316	9,810	109.4
吉備中央町	お祭り会館	31	32	39	32	11	32	73	9	89	3,081	108	6	3,543	98.8

(資料6) 公的宿泊施設等の利用者数

所在地市町村については、平成19年4月1日現在

(単位：人、%)

市町村	施設名	平成17年	平成18年	前年比
岡山市	国民宿舎おかやま桃太郎荘	29,533	9,005	30.5
	健康保険保養所つしま苑	16,434	13,433	81.7
	岡山県青年会館ユースホステル	2,271	2,252	99.2
	岡山郵便貯金会館(メルパルク岡山)	17,645	16,861	95.6
	サン・ピーチOKAYAMA	18,856	19,144	101.5
	ピュアリティまきび	14,952	13,808	92.3
	サンタケベ	3,865	3,202	82.8
倉敷市	国民宿舎良寛荘	36,857	37,938	102.9
	国民宿舎王子が岳	12,766	11,469	89.8
	倉敷ユースホステル	2,932	3,074	104.8
	鷲羽山ユースホステル	1,767	1,726	97.7
	倉敷勤労総合福祉センター山陽ハイツ	46,879	40,557	86.5
	国民年金保養センターしもつい	22,264	21,245	95.4
	ウェルサンピア倉敷	12,788	11,409	89.2
	ホールサムインせとうち	14,970	12,273	82.0
津山市	津山スポーツロッジ弥生荘	16,247	18,057	111.1
	ウッディハウス加茂	11,497	10,618	92.4
玉野市	ダイヤモンド瀬戸内マリンホテル	86,210	83,576	96.9
笠岡市	ユースホステル笠岡屋	302	182	60.3
井原市	星の郷アクティブヴィラ	1,223	1,078	88.1
総社市	国民宿舎 サンロード吉備路	178,049	169,786	95.4
	ウェルサンピア岡山	50,817	46,021	90.6
高梁市	高梁市サイクリングターミナル神原荘	5,687	5,053	88.9
新見市	草間自然休養村カルスト山荘	3,579	3,936	110.0
	かれんふえると	1,099	990	90.1
	休養宿泊施設大佐山荘	268	192	71.6
	大日高原ビジターハウス	723	926	128.1
	みどりの館	23,126	24,715	106.9

(単位：人、%)

市町村	施設名	平成17年	平成18年	前年比
瀬戸内市	岡山いこいの村	57,735	65,759	113.9
赤磐市	布都美林間学校	2,195	5,635	256.7
	リピート吉井	2,263	817	36.1
	リゾートハウスこれさと	1,025	840	82.0
真庭市	国民宿舎桃李荘	13,364	12,140	90.8
	休暇村蒜山高原	73,774	69,331	94.0
	ホテル蒜山ヒルズ	10,597	9,440	89.1
	和みの湯 真庭市嘗津黒高原荘	8,413	7,051	83.8
美作市	武蔵の里五輪坊	10,628	12,359	116.3
	こぶしの里後山	5,459	4,036	73.9
	美作湯郷簡易保険保養センター	83,425	82,651	99.1
	作東バレンタインホテル	30,313	29,852	98.5
	大芦高原温泉雲海	19,099	16,299	85.3
浅口市	遙照山簡易保険保養センター	97,880	87,147	89.0
和気町	ロマンツェ	9,327	10,375	111.2
	和気鶴飼谷温泉	15,942	14,294	89.7
早島町	岡山テルサ	9,388	9,204	98.0
新庄村	山の駅あじわいの宿新庄	1,820	1,463	80.4
鏡野町	登美山荘	1,596	1,413	88.5
	国民宿舎いつき	20,842	20,958	100.6
	越畑ふるさとセンター	609	554	91.0
西粟倉村	国民宿舎あわくら荘	13,330	12,325	92.5
吉備中央町	ラーバニスト小森の里	6,417	5,351	83.4

(資料7) キャンプ場の入込客数

所在地市町村については、平成19年4月1日現在

(単位：人、%)

所在地	キャンプ場名	平成17年	平成18年	前年比
岡山市	虎口池	479	648	135.3
	犬島	5,281	5,337	101.1
	ぜんにん寺山	980	1,107	113.0
	建部家族旅行村	2,508	2,217	88.4
津山市	黒木	15,461	12,422	80.3
	奥津川ラビンの里	740	3,848	-
玉野市	渋川	710	476	67.0
笠岡市	北木島(下浦、楠)	700	640	91.4
	白石島(先西)	520	173	33.3
	青少年の島梶子島	810	543	67.0
	神島なびっくLANDオートキャンプ場	3,165	4,444	140.4
井原市	経ケ丸グリーンスポーツ	1,090	4,251	390.0
	経ケ丸オートキャンプ場	3,189	5,051	158.4
	観音農村広場	900	800	88.9
	青少年研修広場	1,500	1,400	93.3
総社市	高間	2,140	1,789	83.6
	砂川公園	20,752	18,196	87.7
	高梁川河川敷オートキャンプ場	200	200	100.0
高梁市	高梁自然公園	1,649	1,223	74.2
	弥高山	3,360	1,865	55.5
	西山高原	107	274	256.1
	用瀬獄ミニキャンプ場	475	112	23.6
新見市	大佐山	147	130	88.4
	大佐山オートキャンプ場	4,600	4,330	94.1
	高瀬湖畔	719	303	42.1
	高瀬湖畔オートキャンプ場	526	418	79.5
	久保井野	227	137	60.4
	荒戸山	146	37	25.3
備前市	望が丘	654	1,260	192.7
瀬戸内市	サンビーチ前島	1,307	1,056	80.8
	前島海水	200	150	75.0
赤磐市	吉井竜天オートキャンプ場	9,251	8,261	89.3
	布都美林間学校キャンプ場	45	39	86.7
真庭市	大谷	87	80	92.0
	クリエイト菅谷	1,042	1,147	110.1
	赫山高原キャンプ場	18,155	16,179	89.1
	塩釜	2,516	2,019	80.2
	津黒高原	635	710	111.8
	津黒高原オートキャンプ場	3,834	3,561	92.9

奥津川ラビンの里については、集計方法を変更したため、前年比を記載していない。

(単位：人、%)

所在地	キャンプ場名	平成17年	平成18年	前年比
美作市	津谷	2,097	1,476	70.4
	コテージ村	4,521	4,396	97.2
	後山	60	50	83.3
	大芦高原	3,392	3,082	90.9
浅口市	藤波池	3,338	3,181	95.3
	三郎島	10,000	10,000	100.0
	青佐海岸	1,400	1,400	100.0
和気町	三保高原スポーツ&リゾート	576	186	32.3
早島町	ふれあいの森	3,768	983	26.1
矢掛町	亀島	806	806	100.0
新庄村	田浪	6	250	4166.7
	広戸	231	130	56.3
鏡野町	のとり原	6,812	6,881	101.0
	泉源	900	210	23.3
	星の里キャンプビレッジ	3,110	3,276	105.3
	恩原青少年旅行村	329	306	93.0
	恩原高原オートキャンプ場	4,633	3,591	77.5
吉備中央町	チロリン村	8,000	8,000	100.0
	小森	2,659	2,149	80.8
	湯の瀬温泉郷	2,466	1,967	79.8
	はるみの丘	306	35	11.4
	吉備少年自然の家	12,139	11,177	92.1

(資料8) 海水浴場の入込客数

(単位：人、%)

海水浴場		平成17年	平成18年	前年比
岡山市	宝伝	19,380	14,645	75.6
	犬島	休業	2,112	皆増
倉敷市	沙美	17,000	30,000	176.5
玉野市	渋川	300,000	85,000	-
	出崎	10,007	11,629	116.2
笠岡市	北木島	770	720	93.5
	白石島	11,100	9,500	85.6
	真鍋島	2,300	2,000	87.0
備前市	外輪	2,005	3,557	177.4
	亀の浦	223	241	108.1
	宮の下	3,204	2,230	69.6
	まほろば下海岸	533	609	114.3
瀬戸内市	牛窓	9,600	8,805	91.7
	西脇	12,430	10,134	81.5

渋川海水浴場については、集計方法を変更しているため、前年比を記載していない。

(資料9) 主なスキー場の入込客数

(単位：人、%)

スキー場		平成17年次	平成18年次	前年比
新見市	千屋	3,700	100	2.7
	いぶきの里	47,450	37,791	79.6
	神郷第一	13,181	1,112	8.4
真庭市	三木ヶ原	20,000	3,000	15.0
	ベアバレー	26,857	5,347	19.9
	上蒜山	15,500	2,810	18.1
	津黒高原	9,669	2,476	25.6
鏡野町	恩原高原	78,058	15,390	19.7
西粟倉村	大茅	18,480	2,280	12.3

(注) 入込客数は、平成17年から平成18年にかけてのシーズン集計である。

(資料10) 指標の年別推移

(単位：千人、%)

項 目	平成元年	平成11年	平成12年	平成13年	平成14年	平成15年	平成16年	平成17年	平成18年	
総観光客数 (対前年比)	25,106 (97.5)	26,070 (95.6)	25,866 (99.2)	25,467 (98.5)	25,601 (100.5)	26,298 (102.7)	25,321 (96.3)	25,504 (100.7)	24,479 (96.4)	
県内・県外別 観光客数	県内客数 (対前年比)	11,838 (103.4)	14,088 (96.6)	13,996 (99.3)	13,906 (99.4)	13,541 (97.4)	13,217 (97.6)	12,288 (93.0)	12,683 (103.2)	12,082 (95.3)
	県外客数 (対前年比)	13,268 (92.7)	11,982 (94.6)	11,870 (99.1)	11,561 (97.4)	12,060 (104.3)	13,081 (108.5)	13,033 (99.6)	12,821 (98.4)	12,492 (97.5)
利用交通機関別 観光客数	観光バス (対前年比)	7,300 (90.1)	5,536 (89.6)	5,497 (99.3)	4,771 (86.8)	4,878 (102.2)	6,131 (125.7)	5,565 (90.8)	5,068 (91.1)	4,698 (92.7)
	自家用車 (対前年比)	12,903 (102.7)	17,588 (97.9)	17,551 (99.8)	18,152 (103.4)	18,514 (102.0)	17,903 (96.7)	17,603 (98.3)	18,229 (103.6)	17,522 (96.1)
	定期バス (対前年比)	526 (96.2)	225 (98.7)	373 (165.8)	179 (48.0)	281 (157.0)	292 (103.9)	244 (83.6)	194 (79.5)	210 (108.2)
	タクシー (対前年比)	671 (96.4)	363 (82.1)	280 (77.1)	239 (85.4)	227 (95.0)	252 (111.0)	214 (84.9)	209 (97.7)	240 (114.8)
	その他 (対前年比)	3,706 (96.3)	2,358 (96.8)	2,165 (91.8)	2,126 (98.2)	1,701 (80.0)	1,720 (101.1)	1,695 (98.5)	1,804 (106.4)	1,909 (105.8)
日帰り・宿泊別 観光客数	日帰り客数 (対前年比)	12,379 (108.7)	15,611 (98.6)	15,774 (101.0)	16,270 (103.1)	15,846 (97.4)	16,274 (102.7)	15,532 (95.4)	16,129 (103.8)	15,891 (98.5)
	宿泊客数 (対前年比)	12,727 (88.6)	10,459 (91.5)	10,092 (96.5)	9,197 (91.1)	9,755 (106.1)	10,024 (102.8)	9,789 (97.7)	9,375 (95.8)	8,688 (92.7)
総観光消費額 (百万円)	日帰り客 (対前年比)	64,186 (111.6)	74,304 (121.1)	77,038 (103.7)	69,761 (90.6)	59,201 (84.9)	51,511 (87.0)	52,242 (101.4)	54,331 (104.0)	60,050 (110.5)
	宿泊客 (対前年比)	138,380 (78.1)	101,051 (86.2)	95,950 (95.0)	78,898 (82.2)	85,334 (108.2)	89,390 (104.8)	88,261 (98.7)	87,270 (98.9)	93,364 (107.0)
	計 (対前年比)	202,566 (86.3)	175,355 (98.2)	172,988 (98.7)	148,659 (85.9)	144,535 (97.2)	140,901 (97.5)	140,503 (99.7)	141,601 (100.8)	153,414 (108.3)
一人当たり平均 観光消費額 (円)	日帰り客 (対前年比)	7,933 (102.0)	9,107 (107.2)	9,727 (106.8)	8,547 (87.9)	6,912 (80.9)	6,109 (88.4)	6,223 (101.9)	6,333 (101.8)	5,935 (93.7)
	宿泊客 (対前年比)	27,075 (100.8)	25,864 (95.9)	26,331 (101.8)	24,533 (93.2)	23,883 (97.4)	23,812 (99.7)	23,984 (100.7)	23,272 (97.0)	25,920 (111.4)

吉備の国 観光・岡山 ブランド

人々が大切に心をこめて創りあげ
守ってきた、美しさ、味、歴史、文化、技。
岡山の自慢の「観光・岡山ブランド」です。

観光・岡山ブランド



倉敷



後楽園



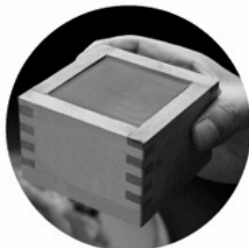
吉備路



蒜山高原



おかやま黒まめ



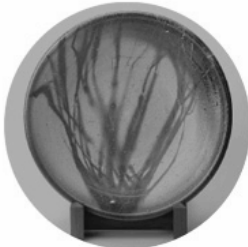
地酒



黄にら



あなご



備前焼



ジーンズ



倉敷帆布



[倉敷]美観地区をはじめ、瀬戸内屈指の展望地鷺羽山さぎはねや古い港町玉島など魅力に富んだ地域です。[後楽園]日本三名園の一つ。芝をふんだんに使った優美な回遊式庭園です。[吉備路]古代吉備王国の謎を秘めた岡山県の歴史浪漫の中心です。[蒜山高原]自然豊かな蒜山高原。ジャージー牛の姿も見られます。[おかやま黒まめ]全国第1位の生産量を誇る高品質な大粒黒大豆です。[地酒]よい米、よい水、よい技が揃った岡山のお酒。[黄にら]全国で7割の生産量を占める岡山の特産品。体にやさしい野菜としても注目されています。[あなご]瀬戸内で獲れる、ビタミンAが豊富なあなご。味が良く贈り物にも最適です。[備前焼]岡山を代表する備前焼は、1000年続く土と炎の芸術です。[ジーンズ]国産ジーンズ発祥の地岡山。岡山のジーンズは世界に誇れるブランドです。[倉敷帆布]国産帆布の生産量の7割のシェアを占める岡山。自然素材のあたたかみを生かした帆布です。

第19回 全国生涯学習フェスティバル まなびピア岡山 2007



晴れの国 キラリ 輝く まなびの輪

開催期間:平成19年11月2日(金)～11月6日(火)

開催地

主会場 岡山県総合グラウンド
市町村会場 県内27市町村会場

総合開会式 平成19年11月2日(金) 岡山シンフォニーホール
総合閉会式 平成19年11月6日(火) 倉敷市芸文館

まなびピア岡山2007ホームページ

<http://www.pref.okayama.jp/manabipia/>

観光客・その流れと傾向 - 岡山県観光客動態調査報告書 -
平成18年

平成19年8月発行

岡山県産業労働部観光物産課

〒700-8570 岡山市内山下2-4-6

TEL : (086)226-7384 FAX : (086)224-2130

本報告書は岡山県観光物産課ホームページにも掲載しています。
http://www.pref.okayama.jp/soshiki/kakuka.html?sec_sec1=46