

社会資本総合整備計画 社会資本整備総合交付金

令和04年02月01日

計画の名称	21 地域を支える産業の振興のための道路整備による「生き生き岡山」の実現												
計画の期間	平成31年度 ~ 令和05年度 (5年間)										重点配分対象の該当		
交付対象	岡山県, 倉敷市, 津山市, 井原市, 総社市, 高梁市, 新見市, 瀬戸内市, 赤磐市, 真庭市, 美作市, 浅口市, 新庄村, 鏡野町, 勝央町, 西粟倉村, 美咲町, 早島町, 笠岡市, 里庄町, 矢掛町												
計画の目標	バイパス整備や現道拡幅等を実施することで、物流の円滑化により地域を支える産業の振興を図り、「生き生き岡山」の実現を目指す。												
全体事業費(百万円)	合計(A+B+C+D)	25,455	A	25,410	B	0	C	45	D	0	効果促進事業費の割合 C / (A+B+C+D)	0.17	%

番号	計画の成果目標(定量的指標)			
	定量的指標の定義及び算定式	定量的指標の現況値及び目標値		
		当初現況値 (H31当初)	中間目標値 (R3末)	最終目標値 (R5末)
1	交通拠点や物流拠点へのアクセス道路をはじめ、県・市町村が管理する道路において、バイパス整備や現道拡幅により、事業区間内の走行時間を10%(H30)短縮 バイパスや現道拡幅による、事業区間内の走行時間の短縮割合 (事業前走行時間 - 事業後走行時間) / 事業前走行時間 × 100	0%短縮	5%短縮	10%短縮

備考等	個別施設計画を含む	-	国土強靱化を含む	-	定住自立圏を含む	-	連携中枢都市圏を含む	-	流域水循環計画を含む	-	地域再生計画を含む	-	避難確保計画の策定	避難行動要支援者名簿の提供
-----	-----------	---	----------	---	----------	---	------------	---	------------	---	-----------	---	-----------	---------------

A 基幹事業

基幹事業(大)	番号	事業種別	地域種別	交付対象	直接間接	事業者	種別1	種別2	要素となる事業名 (事業箇所)	事業内容 (延長・面積等)	市区町村名/ 港湾・地区名	事業実施期間(年度)					全体事業費 (百万円)	費用 便益比	個別施設計画 策定状況
												H31	R02	R03	R04	R05			
一体的に実施することにより期待される効果																			
備考																			
道路事業	A01-001	道路	一般	岡山県	直接	岡山県	国道	改築	(国)430号(玉拡幅)	現道拡幅 L=0.9km	玉野市						110	1.56	-
	P24へ移行(R2~)																		
	A01-002	道路	一般	岡山県	直接	岡山県	国道	改築	(国)181号(神戸拡幅)	現道拡幅 L=0.6km	津山市						10		-
	P24へ移行(R2~)																		
	A01-003	道路	一般	岡山県	直接	岡山県	国道	改築	(国)429号 旭バイパス	バイパス L=3.1km	美咲町、真庭市						50		-
	P24へ移行(R2~)																		
	A01-004	道路	一般	岡山県	直接	岡山県	国道	改築	(国)482号(吉田BP)	バイパス L=1.3km	真庭市						110		-
	P23へ移行(R2~)																		
	A01-005	道路	一般	岡山県	直接	岡山県	都道府 県道	改築	(主)岡山赤穂線	バイパス L=1.1km	和気町						240		-
	P23へ移行(R2~)																		
	A01-006	道路	一般	岡山県	直接	岡山県	都道府 県道	改築	(一)平岡小鎌線	バイパス L=1.2km	赤磐市						210		-
	P24へ移行(R2~)																		
	A01-007	道路	一般	岡山県	直接	岡山県	都道府 県道	改築	(主)倉敷笠岡線(船穂2 期)	バイパス L=2.0km	倉敷市						250		-
	P24へ移行(R2~)																		

A 基幹事業

基幹事業(大)	番号	事業種別	地域種別	交付対象	直接間接	事業者	種別1	種別2	要素となる事業名 (事業箇所)	事業内容 (延長・面積等)	市区町村名/ 港湾・地区名	事業実施期間(年度)					全体事業費 (百万円)	費用 便益比	個別施設計画 策定状況
												H31	R02	R03	R04	R05			
一体的に実施することにより期待される効果																			
備考																			
道路事業	A01-008	道路	一般	岡山県	直接	岡山県	都道府 県道	改築	(主)倉敷笠岡線(玉島)	バイパス L=1.4km	倉敷市、浅口市						1,452	2.69	-
	A01-009	道路	一般	岡山県	直接	岡山県	都道府 県道	改築	(一)下原船穂線	現道拡幅・バイパス L=2.3km	倉敷市						660		-
	A01-010	道路	一般	岡山県	直接	岡山県	都道府 県道	改築	(主)玉野福田線	バイパス L=2.5km	倉敷市						200		-
	A01-011	道路	一般	岡山県	直接	岡山県	都道府 県道	改築	(主)箕島高松線(下庄 跨線橋)	現道拡幅 L=0.3km	倉敷市						940		-
	P23へ移行(R2~)																		
	A01-012	道路	一般	岡山県	直接	岡山県	都道府 県道	改築	(一)水島港唐船線	バイパス L=1.8km	倉敷市、浅口市						967		-
	補助へ移行(R2~)																		
	A01-013	道路	一般	岡山県	直接	岡山県	都道府 県道	改築	(一)美袋井原線(水内 橋)	バイパス L=1.0km	総社市						391	1.20	-

A 基幹事業

基幹事業(大)	番号	事業種別	地域種別	交付対象	直接間接	事業者	種別1	種別2	要素となる事業名 (事業箇所)	事業内容 (延長・面積等)	市区町村名/ 港湾・地区名	事業実施期間(年度)					全体事業費 (百万円)	費用 便益比	個別施設計画 策定状況
												H31	R02	R03	R04	R05			
一体的に実施することにより期待される効果																			
備考																			
道路事業	A01-014	道路	離島	岡山県	直接	岡山県	都道府 県道	改築	(一)北木島線	バイパス L=1.5km	笠岡市						130	-	
	A01-015	道路	一般	岡山県	直接	岡山県	都道府 県道	改築	(一)南浦金光線(金光I C以西)	バイパス L=0.9km	浅口市						20	-	
	A01-016	道路	一般	岡山県	直接	岡山県	都道府 県道	改築	(一)東安倉鴨方線	バイパス L=1.4km	浅口市						40	-	
	A01-017	道路	一般	岡山県	直接	岡山県	都道府 県道	改築	(主)矢掛寄島線(寄島B P2期)	バイパス L=1.5km	浅口市						400	-	
	A01-018	道路	一般	岡山県	直接	岡山県	都道府 県道	改築	(主)久米建部線(宮尾B P)	バイパス L=0.5km	津山市						761	-	
		P15へ移行(R2~)																	
	A01-019	道路	一般	岡山県	直接	岡山県	都道府 県道	改築	(主)新見勝山線(月田 本TN)	バイパス L=1.8km	真庭市						1,621	1.58	-

A 基幹事業

基幹事業(大)	番号	事業種別	地域種別	交付対象	直接間接	事業者	種別1	種別2	要素となる事業名 (事業箇所)	事業内容 (延長・面積等)	市区町村名/ 港湾・地区名	事業実施期間(年度)					全体事業費 (百万円)	費用 便益比	個別施設計画 策定状況
												H31	R02	R03	R04	R05			
一体的に実施することにより期待される効果																			
備考																			
道路事業	A01-020	道路	一般	岡山県	直接	岡山県	都道府 県道	改築	(主)落合建部線(旦土橋)	バイパス L=0.4km	真庭市、美咲町						883	-	
		P24へ移行(R2~)																	
	A01-021	道路	一般	岡山県	直接	岡山県	都道府 県道	改築	(一)目木大庭線(大庭B P)	バイパス L=1.2km	真庭市						381	-	
		P24へ移行(R2~)																	
	A01-022	道路	一般	岡山県	直接	岡山県	国道	交安	「道の駅」整備事業	「道の駅」道路施設整備	県内全域(岡山市を除く)						500	-	
		P24へ移行(R2~)																	
	A01-023	道路	雪寒	岡山県	直接	岡山県	国道	除雪	(国)179号ほか	除雪 一式	雪寒地域						105	-	
		R3よりP22へ移行																	
	A01-024	道路	雪寒	岡山県	直接	岡山県	都道府 県道	除雪	(主)新見日南線ほか	除雪 一式	雪寒地域						105	-	
		R3よりP22へ移行																	
	A01-025	道路	一般	倉敷市	直接	倉敷市	市町村 道	改築	(1)柏島道越線	バイパス L=0.5km	倉敷市						114	-	
		P24へ移行(R2~)																	
A01-026	道路	一般	倉敷市	直接	倉敷市	市町村 道	改築	(1)矢柄西田線	現道拡幅 L=0.1km	倉敷市						50	-		
	P24へ移行(R2~)																		

A 基幹事業

基幹事業(大)	番号	事業種別	地域種別	交付対象	直接間接	事業者	種別1	種別2	要素となる事業名 (事業箇所)	事業内容 (延長・面積等)	市区町村名/ 港湾・地区名	事業実施期間(年度)					全体事業費 (百万円)	費用 便益比	個別施設計画 策定状況
												H31	R02	R03	R04	R05			
一体的に実施することにより期待される効果																			
備考																			
道路事業	A01-027	道路	雪寒	津山市	直接	津山市	市町村道	除雪	(他)知和青柳線ほか	除雪 L=54km	津山市						15	-	
	P22へ移行(R3~)																		
	A01-028	道路	一般	津山市	直接	津山市	市町村道	新設	(1)総社川崎線	道路新設 L=0.5km	津山市						543	-	
	P23へ移行(R2~)																		
	A01-029	道路	一般	井原市	直接	井原市	市町村道	新設	(2)稲倉産業団地線	道路新設 L=0.5km	井原市						200	-	
	P23へ移行(R2~)																		
	A01-030	道路	一般	総社市	直接	総社市	市町村道	改築	(他)刑部三須線	バイパス L=0.4km	総社市						381	-	
	R4よりP15へ移行																		
	A01-031	道路	一般	高梁市	直接	高梁市	市町村道	改築	(1)上長田矢広線	現道拡幅 L=0.7km	高梁市						409	-	
	P23へ移行(R2~)																		
	A01-032	道路	一般	高梁市	直接	高梁市	市町村道	改築	(1)淺柄線	現道拡幅 L=0.7km	高梁市						334	-	
	P23へ移行(R2~)																		

A 基幹事業

基幹事業(大)	番号	事業種別	地域種別	交付対象	直接間接	事業者	種別1	種別2	要素となる事業名 (事業箇所)	事業内容 (延長・面積等)	市区町村名/ 港湾・地区名	事業実施期間(年度)					全体事業費 (百万円)	費用 便益比	個別施設計画 策定状況
												H31	R02	R03	R04	R05			
一体的に実施することにより期待される効果																			
備考																			
道路事業	A01-033	道路	一般	高梁市	直接	高梁市	市町村道	改築	(他)中原町新町線	現道拡幅 L=0.2km	高梁市						409	-	
	A01-034	道路	一般	新見市	直接	新見市	市町村道	改築	(他)井倉線	橋梁改築 L=0.1km	新見市						91	-	
	A01-035	道路	雪寒	新見市	直接	新見市	都道府県道	除雪	(一)千屋実大佐線ほか	除雪 L=41km	新見市						20	-	
	P22へ移行(R3~)																		
	A01-036	道路	一般	瀬戸内市	直接	瀬戸内市	市町村道	改築	(他)錦海師楽線	バイパス L=2.4km	瀬戸内市						118	-	
	A01-037	道路	一般	赤磐市	直接	赤磐市	市町村道	新設	(他)岩田長尾線	道路新設 L=0.7km	赤磐市						278	-	
	A01-038	道路	雪寒	真庭市	直接	真庭市	市町村道	除雪	(一)堂の前延助線ほか	除雪 L=175km	真庭市						48	-	
	P22へ移行(R3~)																		

A 基幹事業

基幹事業(大)	番号	事業種別	地域種別	交付対象	直接間接	事業者	種別1	種別2	要素となる事業名 (事業箇所)	事業内容 (延長・面積等)	市区町村名/ 港湾・地区名	事業実施期間(年度)					全体事業費 (百万円)	費用 便益比	個別施設計画 策定状況
												H31	R02	R03	R04	R05			
一体的に実施することにより期待される効果																			
備考																			
道路事業	A01-039	道路	一般	美作市	直接	美作市	市町村道	改築	(1)川北田淵線(2工区)	現道拡幅 L=2.3km	美作市						601	-	
	P22へ移行(R3~)																		
	A01-040	道路	一般	浅口市	直接	浅口市	市町村道	改築	(1)大島線	現道拡幅 L=0.6km	浅口市						28	-	
	P22へ移行(R3~)																		
	A01-041	道路	一般	新庄村	直接	新庄村	市町村道	改築	(2)田浪線	現道拡幅 L=1.1km	新庄村						455	-	
	P22へ移行(R3~)																		
	A01-042	道路	雪寒	鏡野町	直接	鏡野町	市町村道	除雪	(1)中津河線ほか	除雪 L=113km	鏡野町						4	-	
	P22へ移行(R3~)																		
	A01-043	道路	一般	勝央町	直接	勝央町	市町村道	新設	(他)美野小風呂線	道路新設 L=0.4km	勝央町						262	-	
	P22へ移行(R3~)																		
	A01-044	道路	雪寒	西粟倉村	直接	西粟倉村	市町村道	除雪	(1)大茅線ほか	除雪 L=44km	西粟倉村						32	-	
	P22へ移行(R3~)																		
	P22へ移行(R3~)																		

A 基幹事業

基幹事業(大)	番号	事業種別	地域種別	交付対象	直接間接	事業者	種別1	種別2	要素となる事業名 (事業箇所)	事業内容 (延長・面積等)	市区町村名/ 港湾・地区名	事業実施期間(年度)					全体事業費 (百万円)	費用 便益比	個別施設計画 策定状況
												H31	R02	R03	R04	R05			
一体的に実施することにより期待される効果																			
備考																			
道路事業	A01-045	道路	一般	美咲町	直接	美咲町	市町村道	改築	(1)久木吉ヶ原線	バイパス L=1.4km	美咲町						142	-	
	A01-046	道路	一般	赤磐市	直接	赤磐市	市町村道	改築	(1)正崎西中線	橋梁改築 L=0.4km	赤磐市						444	-	
	A01-047	道路	一般	早島町	直接	早島町	市町村道	新設	(1)1号線	道路新設 L=0.4km	早島町						329	-	
	A01-048	道路	一般	岡山県	直接	岡山県	都道府県道	改築	(一)市場佐用線	現道拡幅 L=0.7km	美作市						98	-	
	A01-049	道路	一般	岡山県	直接	岡山県	都道府県道	改築	(一)神代勝山線	バイパス L=0.4km	真庭市						265	-	
	A01-050	道路	一般	岡山県	直接	岡山県	都道府県道	改築	(一)白尾塩生線	現道拡幅 L=0.1km	倉敷市						90	-	
	R4より広域連携へ移行																		

A 基幹事業

基幹事業(大)	番号	事業種別	地域種別	交付対象	直接間接	事業者	種別1	種別2	要素となる事業名 (事業箇所)	事業内容 (延長・面積等)	市区町村名/ 港湾・地区名	事業実施期間(年度)					全体事業費 (百万円)	費用 便益比	個別施設計画 策定状況
												H31	R02	R03	R04	R05			
一体的に実施することにより期待される効果																			
備考																			
道路事業	A01-051	道路	一般	岡山県	直接	岡山県	都道府 県道	改築	(主)湯原奥津線	現道拡幅 L=1.2km	鏡野町						90	-	
	A01-052	道路	一般	岡山県	直接	岡山県	都道府 県道	改築	(一)西原久世線	バイパス L=0.2km	真庭市						50	-	
	A01-053	道路	一般	岡山県	直接	岡山県	都道府 県道	改築	(主)和気笹目作東線	現道拡幅 L=1.8km	備前市						77	-	
	A01-054	道路	一般	岡山県	直接	岡山県	都道府 県道	改築	(一)下庄佐用線	現道拡幅 L=0.2km	美作市						50	-	
	A01-055	道路	一般	岡山県	直接	岡山県	都道府 県道	改築	(一)宇戸谷高粱線	現道拡幅 L=0.2km	高粱市						62	-	
	A01-056	道路	一般	岡山県	直接	岡山県	都道府 県道	改築	(主)和気笹目作東線	現道拡幅 L=0.1km	美作市						98	-	

A 基幹事業

基幹事業(大)	番号	事業種別	地域種別	交付対象	直接間接	事業者	種別1	種別2	要素となる事業名 (事業箇所)	事業内容 (延長・面積等)	市区町村名/ 港湾・地区名	事業実施期間(年度)					全体事業費 (百万円)	費用 便益比	個別施設計画 策定状況
												H31	R02	R03	R04	R05			
一体的に実施することにより期待される効果																			
備考																			
道路事業	A01-057	道路	一般	岡山県	直接	岡山県	都道府 県道	改築	(一)鷺巣溝口線	現道拡幅 L=0.2km	美作市						95	-	
	A01-058	道路	一般	岡山県	直接	岡山県	都道府 県道	改築	(主)新見川上線	現道拡幅 L=1.3km	高梁市						80	-	
	広域連携へ移行																		
	A01-059	道路	一般	岡山県	直接	岡山県	都道府 県道	改築	(主)新見勝山線(高尾B P)	バイパス L=1.3km	新見市						2,250	2.24	-
	A01-060	道路	一般	岡山県	直接	岡山県	都道府 県道	改築	(一)倉敷妹尾線	バイパス L=1.6km	倉敷市						1,400	2.93	-
	R4より広域連携へ移行																		
	A01-061	道路	一般	笠岡市	直接	笠岡市	市町村 道	改築	(他)篠坂135号細帯小森 線ほか	バイパス L=0.6km	笠岡市						132	-	
A01-062	道路	一般	井原市	直接	井原市	市町村 道	新設	(他)祢りキ線	道路新設 L=0.2km	井原市						44	-		

A 基幹事業

基幹事業(大)	番号	事業種別	地域種別	交付対象	直接間接	事業者	種別1	種別2	要素となる事業名 (事業箇所)	事業内容 (延長・面積等)	市区町村名/ 港湾・地区名	事業実施期間(年度)					全体事業費 (百万円)	費用 便益比	個別施設計画 策定状況
												H31	R02	R03	R04	R05			
一体的に実施することにより期待される効果																			
備考																			
道路事業	A01-063	道路	一般	総社市	直接	総社市	市町村道	改築	(1) 秦中央本線	現道拡幅 L=1.7km	総社市						224	-	
	A01-064	道路	一般	高梁市	直接	高梁市	市町村道	改築	(1) 市場井谷線	現道拡幅 L=0.2km	高梁市						100	-	
	A01-065	道路	一般	岡山県	直接	岡山県	都道府県道	改築	(一) 山口山陽線	現道拡幅 L=0.4km	赤磐市						50	-	
	A01-066	道路	一般	岡山県	直接	岡山県	都道府県道	改築	(主) 倉敷長浜笠岡線	現道拡幅 L=0.2km	倉敷市						105	-	
	R4より広域連携へ移行																		
	A01-067	道路	一般	岡山県	直接	岡山県	都道府県道	改築	(主) 芳井油木線	現道拡幅 L=0.3km	井原市						75	-	
	A01-068	道路	一般	岡山県	直接	岡山県	都道府県道	改築	(一) 宇治下原線	現道拡幅 L=0.5km	高梁市						110	-	

A 基幹事業

基幹事業(大)	番号	事業種別	地域種別	交付対象	直接間接	事業者	種別1	種別2	要素となる事業名 (事業箇所)	事業内容 (延長・面積等)	市区町村名/ 港湾・地区名	事業実施期間(年度)					全体事業費 (百万円)	費用 便益比	個別施設計画 策定状況
												H31	R02	R03	R04	R05			
一体的に実施することにより期待される効果																			
備考																			
道路事業	A01-069	道路	一般	岡山県	直接	岡山県	都道府 県道	改築	(主)勝山栗原線	バイパス L=1.0km	真庭市						290	-	
	A01-070	道路	一般	岡山県	直接	岡山県	都道府 県道	改築	(一)百々櫻村線	現道拡幅 L=0.2km	美作市						76	-	
	A01-071	道路	一般	岡山県	直接	岡山県	都道府 県道	改築	(主)加茂奥津線	現道拡幅 L=0.2km	鏡野町						89	-	
	A01-072	道路	一般	岡山県	直接	岡山県	都道府 県道	改築	(一)行方勝田線	現道拡幅 L=0.2km	奈義町						50	-	
	A01-073	道路	一般	里庄町	直接	里庄町	市町村 道	新設	(他)里見716号線	道路新設 L=0.3km	里庄町						128	-	
	A01-074	道路	一般	総社市	直接	総社市	市町村 道	新設	(他)東総社駅前泉本線	道路新設 L=0.6km	総社市						165	-	

A 基幹事業

基幹事業(大)	番号	事業種別	地域種別	交付対象	直接間接	事業者	種別1	種別2	要素となる事業名 (事業箇所)	事業内容 (延長・面積等)	市区町村名/ 港湾・地区名	事業実施期間(年度)					全体事業費 (百万円)	費用 便益比	個別施設計画 策定状況		
												H31	R02	R03	R04	R05					
一体的に実施することにより期待される効果																					
備考																					
道路事業	A01-075	道路	一般	真庭市	直接	真庭市	市町村道	改築	(1)垂水下紙屋線	道路拡幅 L=0.3km	真庭市						154	-			
	A01-076	道路	一般	倉敷市	直接	倉敷市	市町村道	新設	(1)生坂二日市線	道路新設 L=1.0km	倉敷市						2,200	-			
	A01-077	道路	一般	岡山県	直接	岡山県	都道府県道	改築	(主)矢掛寄島線(西六線)	バイパス L=0.9km	浅口市						806	2.94	-		
	A01-078	道路	一般	西粟倉村	直接	西粟倉村	市町村道	改築	(1)大茅線	現道拡幅 L=0.1km	西粟倉村						25	-			
	A01-079	街路	一般	高梁市	直接	高梁市	S街路	改築	(都)下町薬師院線・(都)南町近似線	現道拡幅 L=0.6km	高梁市						39	-			
											小計						25,410				
											合計						25,410				

C 効果促進事業

基幹事業（大）	番号	事業種別	地域種別	交付対象	直接間接	事業者	種別1	種別2	要素となる事業名 （事業箇所）	事業内容 （延長・面積等）	市区町村名/ 港湾・地区名	事業実施期間（年度）					全体事業費 （百万円）	費用 便益比	個別施設計画 策定状況
												H31	R02	R03	R04	R05			
一体的に実施することにより期待される効果																			
備考																			
道路事業	C01-001	道路	一般	矢掛町	間接	電線事業者	市町村 道	改築	（2）市街地中央線 ほか1路線	無電柱化 L=0.51km	矢掛町						45	-	
「道の駅」整備事業（A01 - 022）に併せて、歴史的・文化的資源を活用した観光振興による賑わいの創出を図るため、歴史的町並みの活用と景観保全・修景を推進する。																			
											小計						45		
											合計						45		

交付金の執行状況

(単位：百万円)

	H31	R02	R03		
配分額 (a)	1,169	561	249		
計画別流用増 減額 (b)	0	0	0		
交付額 (c=a+b)	1,169	561	249		
前年度からの繰越額 (d)	0	678	365		
支払済額 (e)	491	874	416		
翌年度繰越額 (f)	678	365	198		
うち未契約繰越額(g)	142	68	136		
不用額 (h = c+d-e-f)	0	0	0		
未契約繰越率+不用率 (i = (g+h)/(c+d))%	12.14	5.48	22.14		
未契約繰越率+不用率が10%を超えている場合その理由	平成30年7月豪雨による災害復旧業務を優先したため。		補正予算について、年度内契約が困難であったため。		

事前評価チェックシート

計画の名称： 21 地域を支える産業の振興のための道路整備による「生き生き岡山」の実現

事前評価	チェック欄
I. 目標の妥当性 上位計画等との整合性	
I. 目標の妥当性 1) 上位計画との整合性が確保されている。	○
I. 目標の妥当性 地域の課題への対応	
I. 目標の妥当性 1) 地域の課題を踏まえた計画の目標が設定されている。	○
II. 計画の効果・効率性 目標と事業内容の整合性等	
II. 計画の効果・効率性 1) 目標と定量的指標の整合性が確保されている。	○
II. 計画の効果・効率性 2) 定量的指標と事業内容の整合性が確保されている。	○
II. 計画の効果・効率性 3) 定量的指標が分かりやすいものとなっている。	○
II. 計画の効果・効率性 4) 基幹事業と関連事業・効果促進事業の一体性が確保されている。	○
II. 計画の効果・効率性 事業の効果	
II. 計画の効果・効率性 1) 事業実施により、十分な事業効果が発揮される。	○
III. 計画の実現可能性 計画の具体性	
III. 計画の実現可能性 1) 事業費・事業内容が適切に設定されている。	○
III. 計画の実現可能性 円滑な事業執行の環境	
III. 計画の実現可能性 1) 熟度の高い箇所が選定されている	○

事前評価

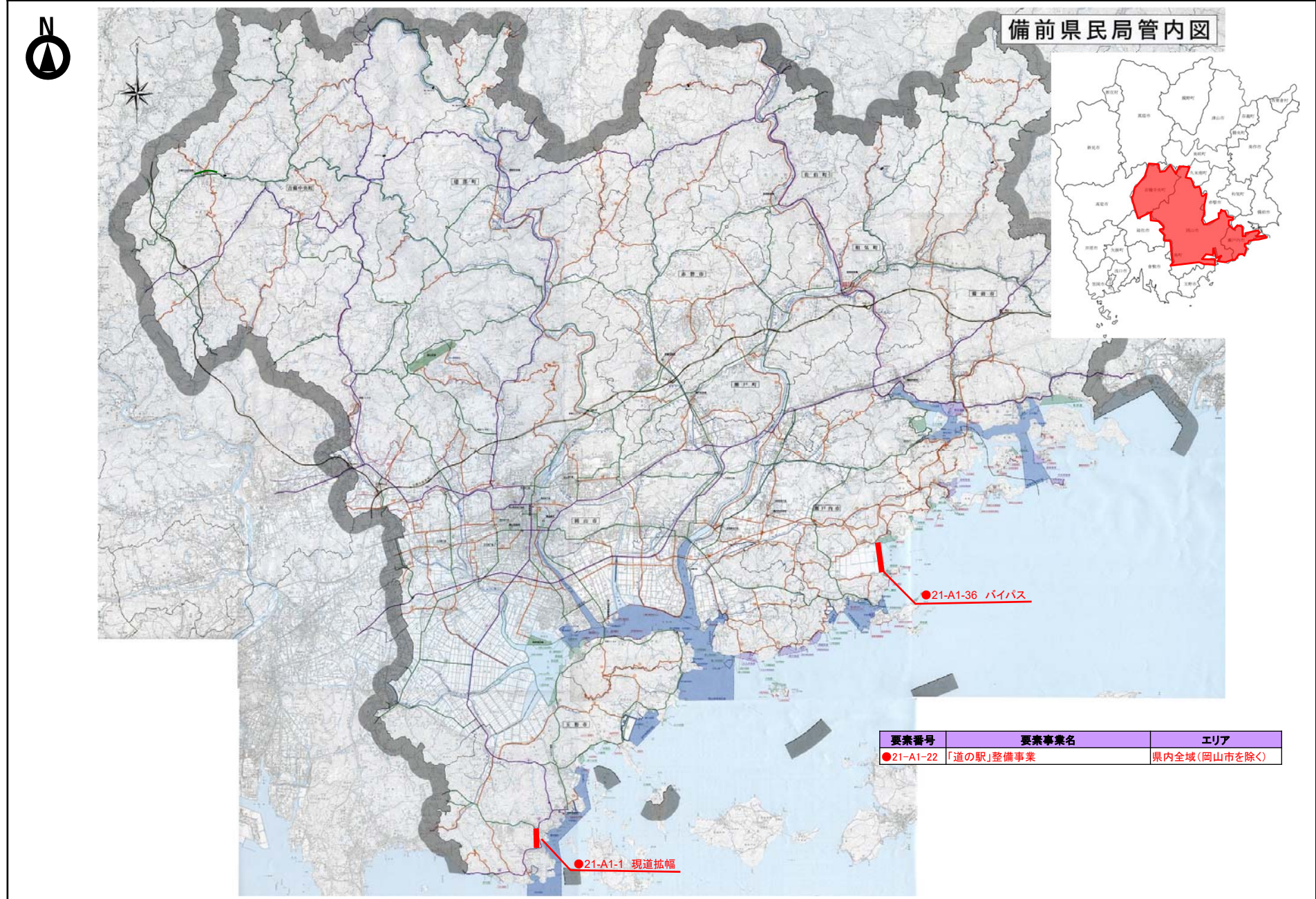
チェック欄

III. 計画の実現可能性

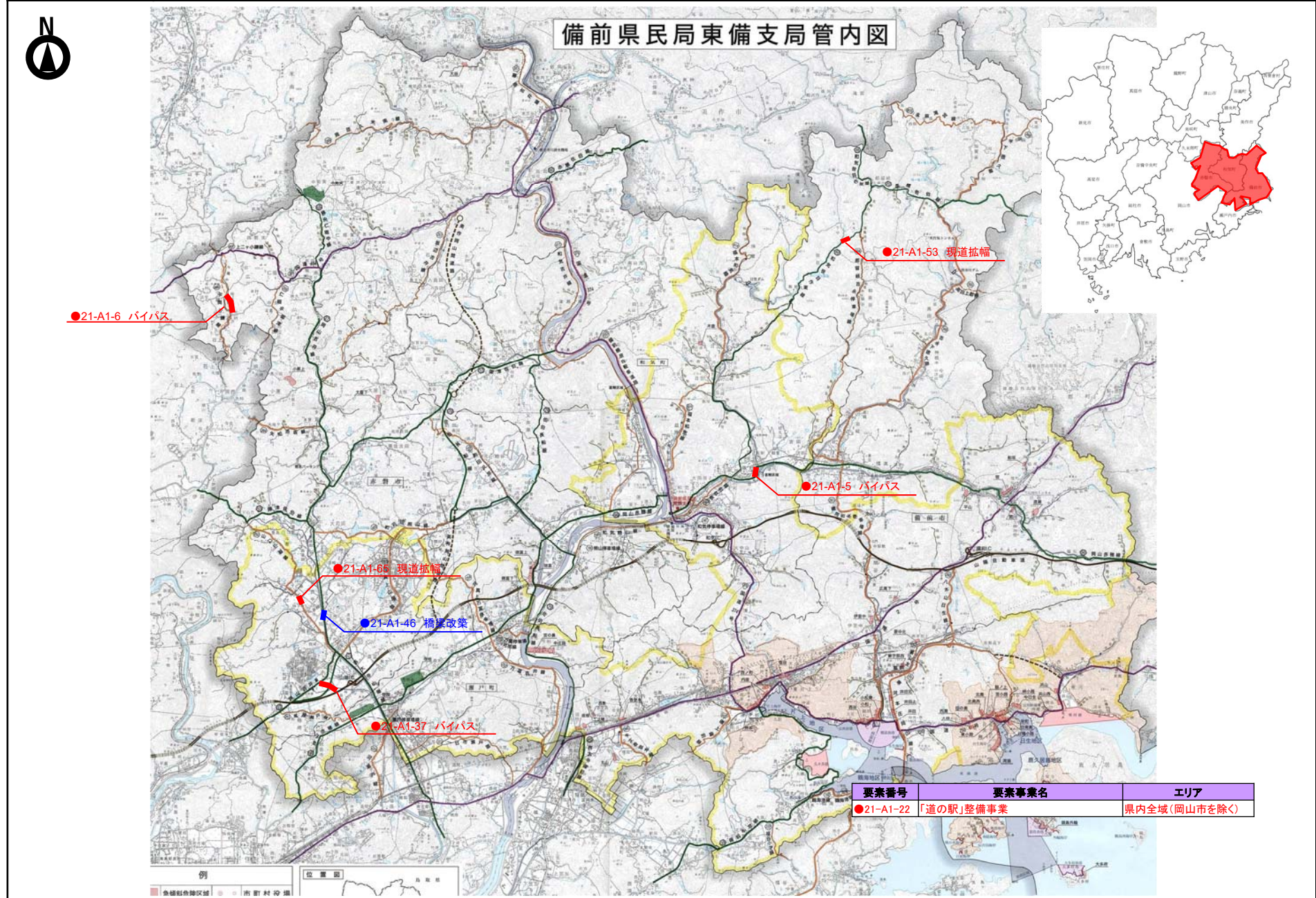
2) 実施工程に則して事業実施期間が設定されている。

○

計画の名称	地域を支える産業の振興のための道路整備による生き生き岡山の実現
計画の期間	平成31年度～令和5年度

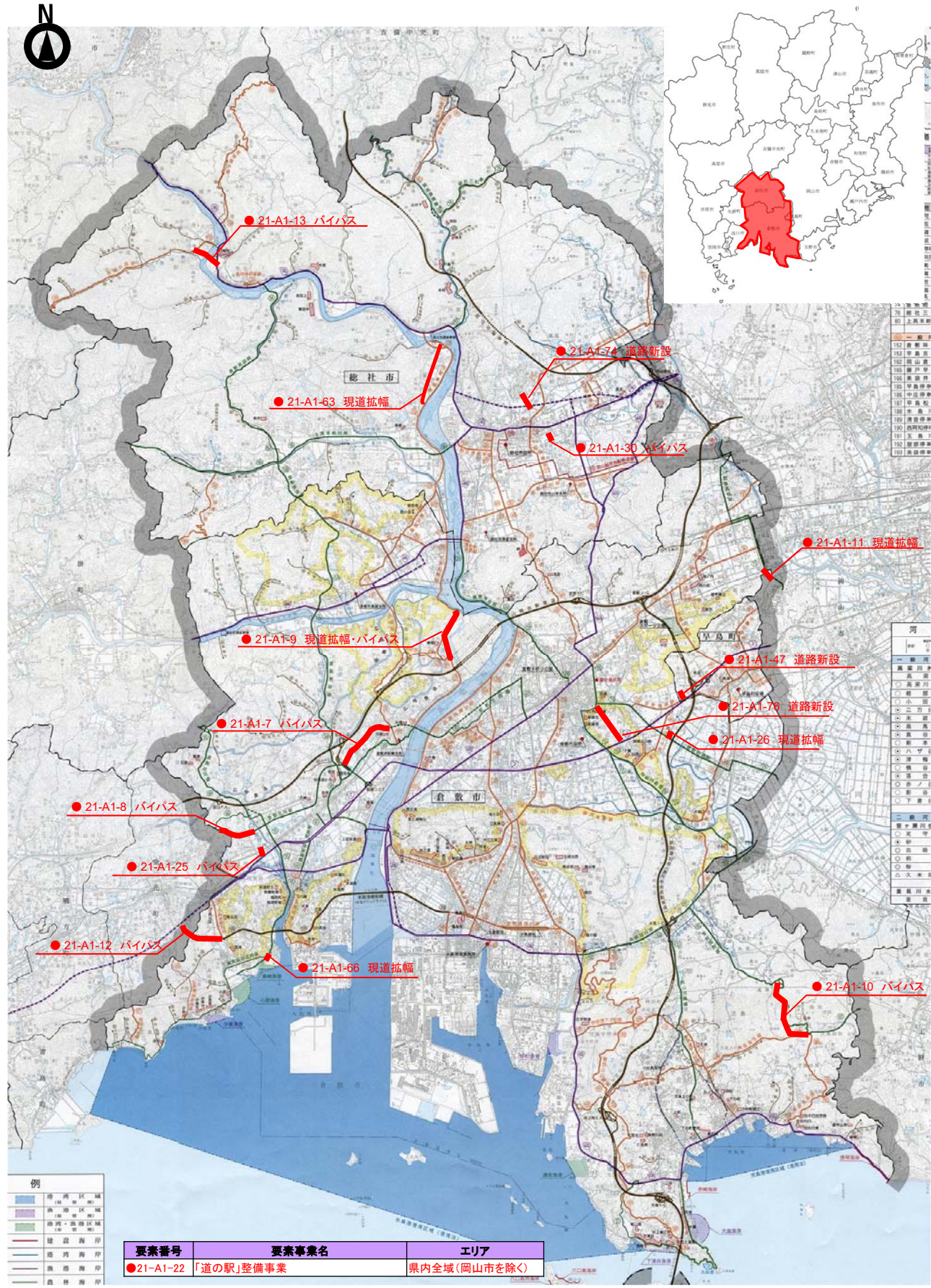


計画の名称	地域を支える産業の振興のための道路整備による生き活き岡山の実現
計画の期間	平成31年度～令和5年度



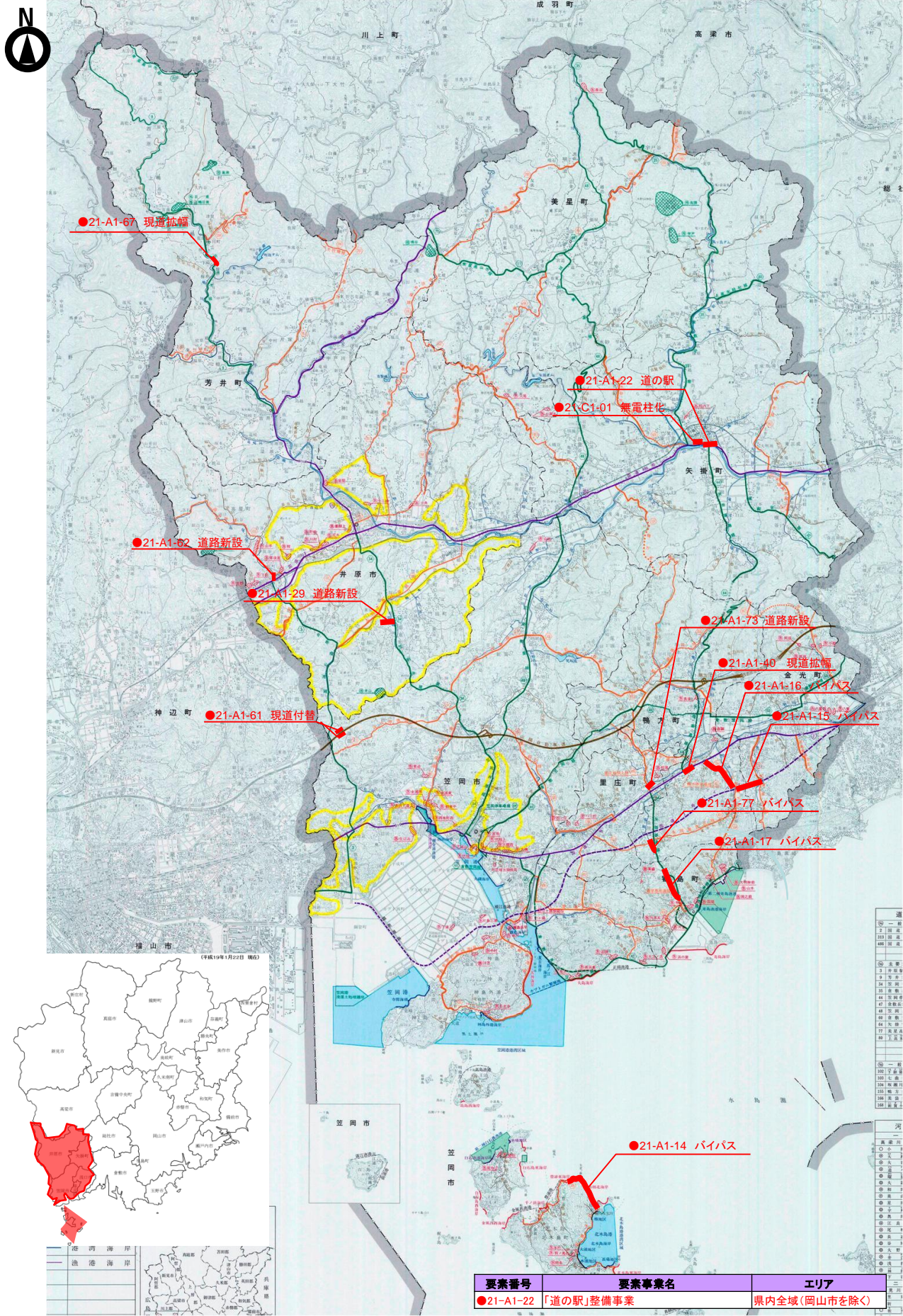
計画の名称 地域を支える産業の振興のための道路整備による生き活き岡山の実現

計画の期間 平成31年度～令和5年度



計画の名称 地域を支える産業の振興のための道路整備による生き生き岡山の実現

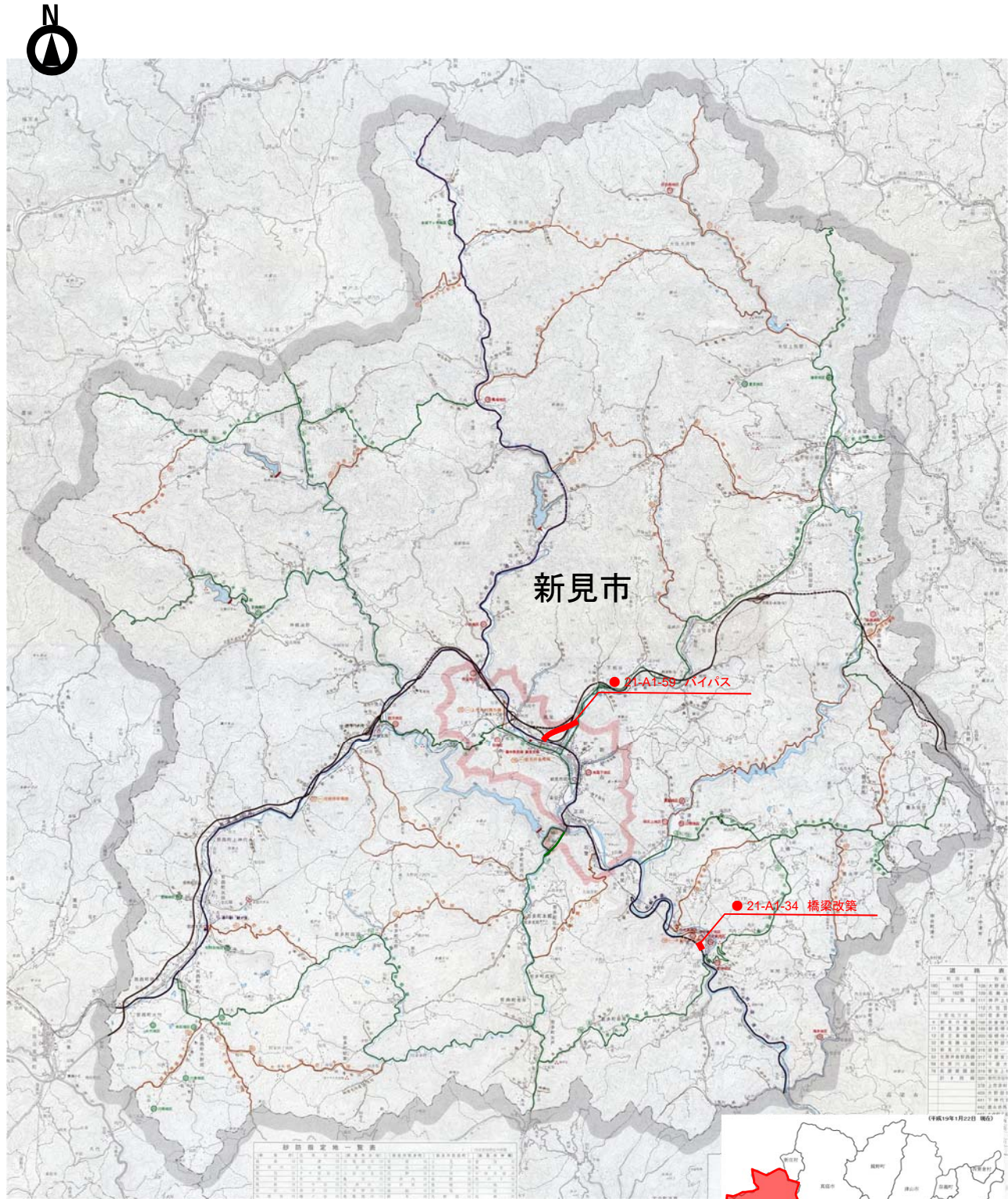
計画の期間 平成31年度～令和5年度



要素番号	要素事業名	エリア
●21-A1-22	「道の駅」整備事業	県内全域(岡山市を除く)

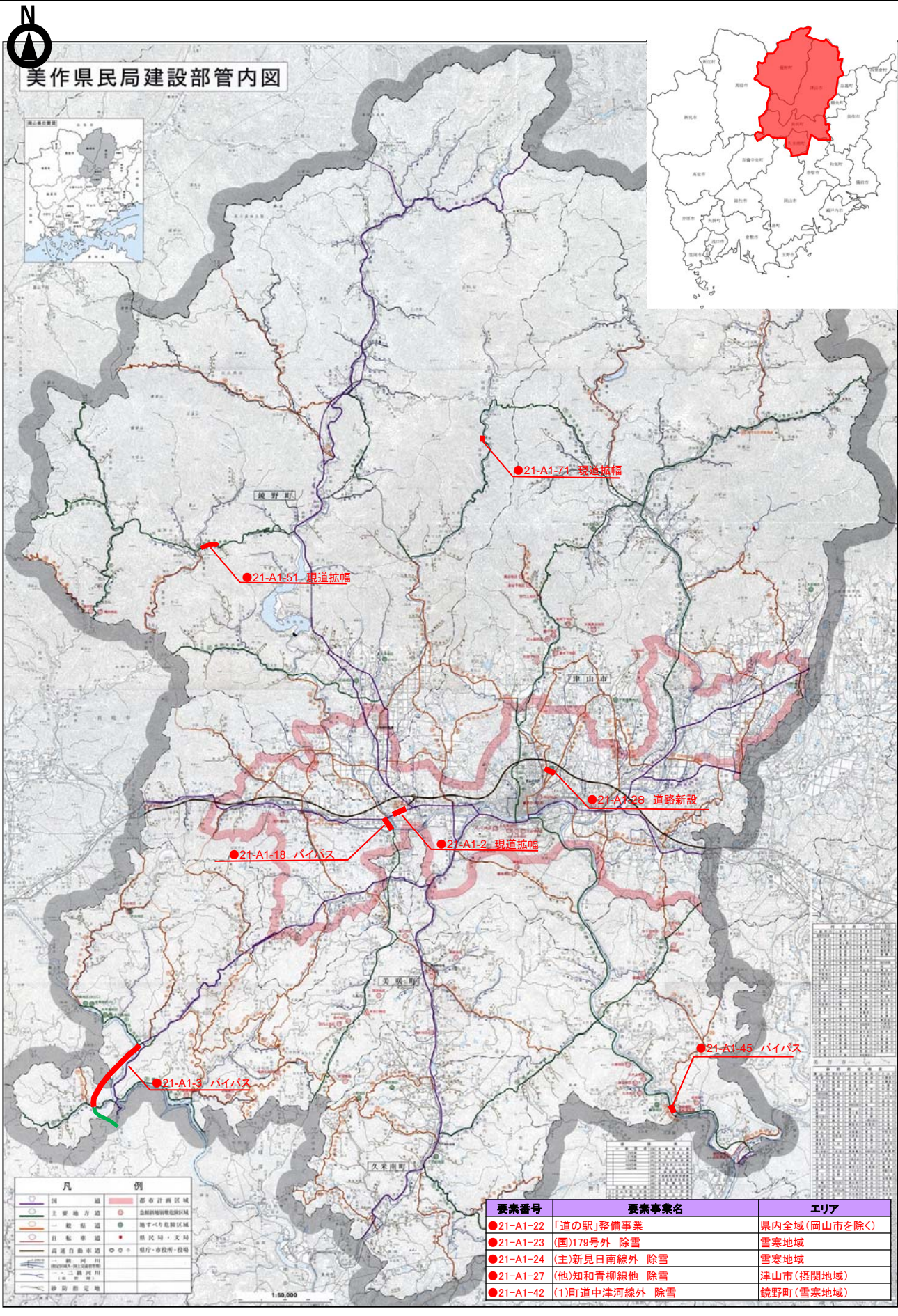
計画の名称 地域を支える産業の振興のための道路整備による生き生き岡山の実現

計画の期間 平成31年度～令和5年度



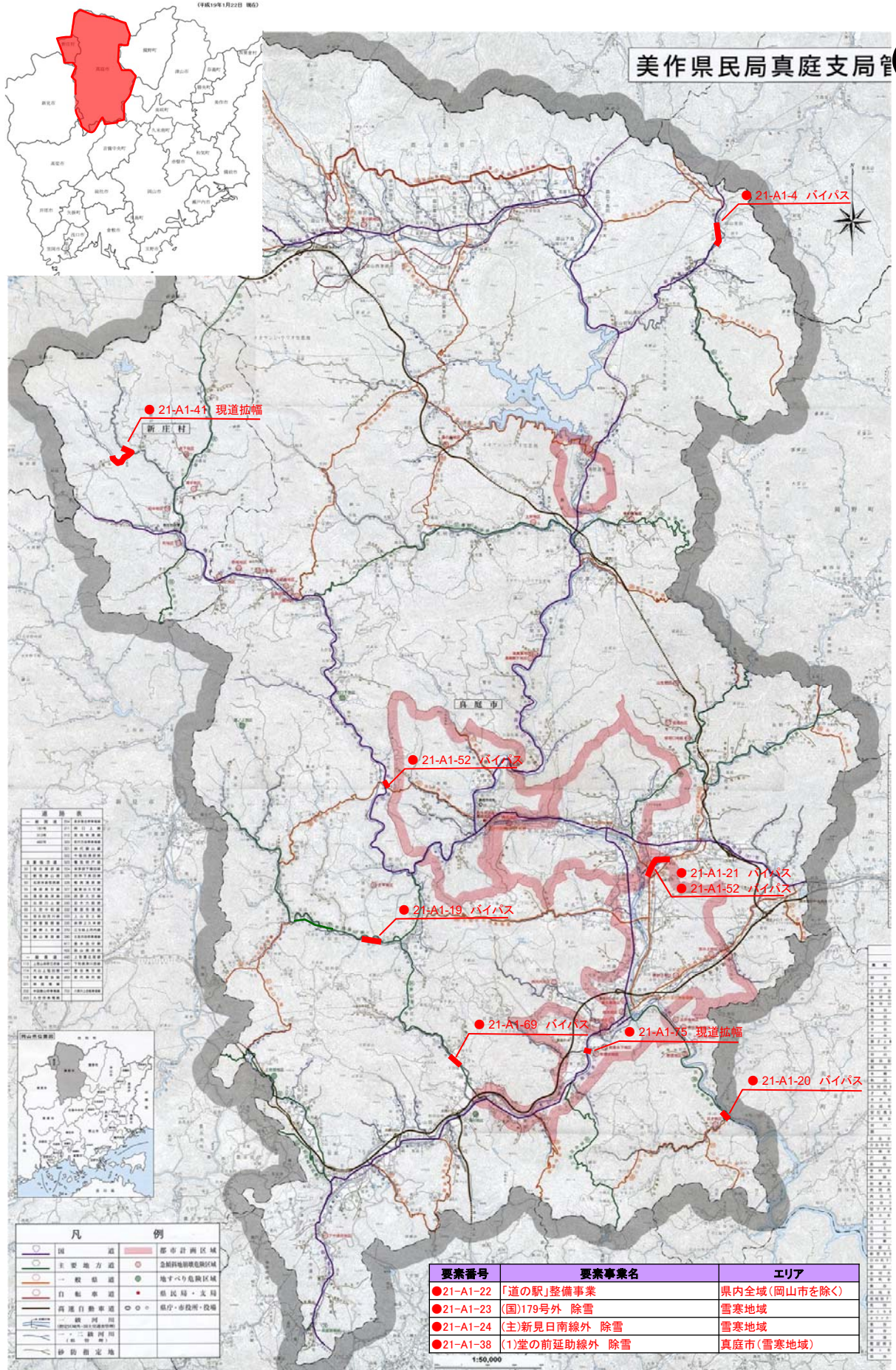
要素番号	要素事業名	エリア
●21-A1-22	「道の駅」整備事業	県内全域(岡山市を除く)
●21-A1-23	(国)179号外 除雪	雪寒地域
●21-A1-24	(主)新見日南線外 除雪	雪寒地域
●21-A1-35	(一)千屋実大佐線外 除雪	新見市(雪寒地域)





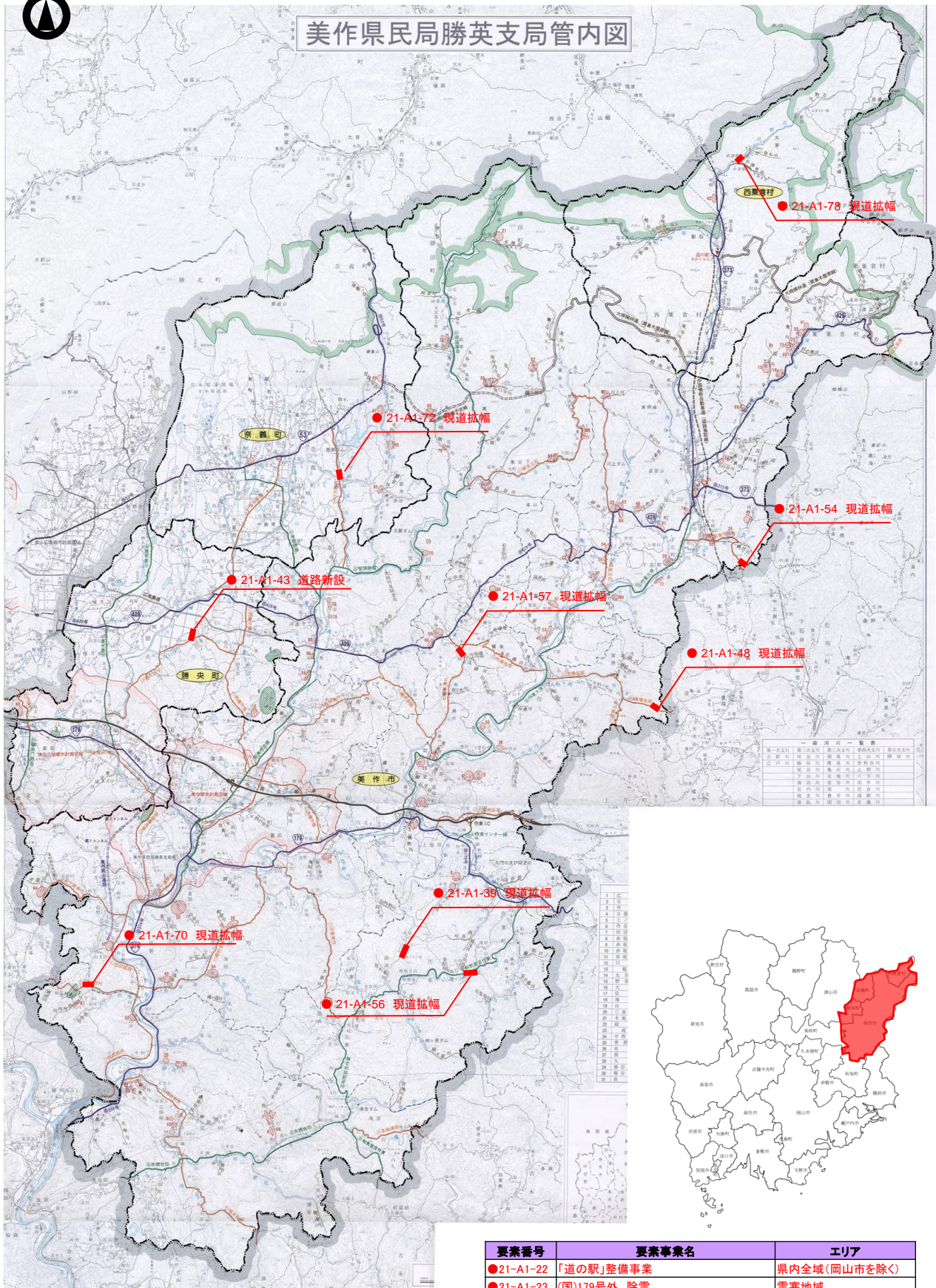
計画の名称 地域を支える産業の振興のための道路整備による生き生き岡山の実現

計画の期間 平成31年度～令和5年度

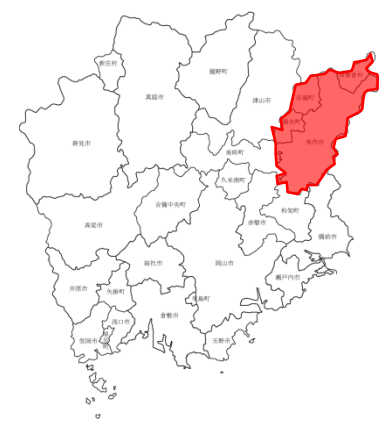




美作県民局勝英支局管内図



要素番号	要素事業名	エリア
21-A1-22	「道の駅」整備事業	県内全域(岡山市を除く)
21-A1-23	(国)179号外 除雪	雪寒地域
21-A1-24	(主)新見日南線外 除雪	雪寒地域
21-A1-44	(1)大茅線外 除雪	西粟倉村(雪寒地域)



要素番号	要素事業名	エリア
●21-A1-22	「道の駅」整備事業	県内全域(岡山市を除く)
●21-A1-23	(国)179号外 除雪	雪寒地域
●21-A1-24	(主)新見日南線外 除雪	雪寒地域
●21-A1-44	(1)大茅線外 除雪	西粟倉村(雪寒地域)