

社会資本総合整備計画 防災・安全交付金

令和05年01月31日

計画の名称	22 晴れの国おかやま生き生きプランによる防災対策の推進（防災・安全）											
計画の期間	平成31年度 ~ 令和05年度（5年間）										重点配分対象の該当	
交付対象	岡山県, 倉敷市, 笠岡市, 井原市, 総社市, 高梁市, 新見市, 備前市, 赤磐市, 真庭市, 美作市, 浅口市, 早島町, 鏡野町, 勝央町, 奈義町, 久米南町, 美咲町, 吉備中央町, 津山市, 矢掛町, 西粟倉村											
計画の目標	「道路の防災・耐震対策」による命を守るインフラの強化及び「歩道整備・道路照明更新等」による事故防止対策や生活空間確保に資する施設の整備・更新を行い、安心して住み続けることのできる地域づくりを進める。											
全体事業費（百万円）	合計（A + B + C + D）	31,870	A	31,820	B	0	C	50	D	0	効果促進事業費の割合 C / (A + B + C + D)	0.15 %

番号	計画的成果目標（定量的指標） 定量的指標の定義及び算定式	定量的指標の現況値及び目標値		
		当初現況値	中間目標値	最終目標値
		H31当初	R3末	R5末
1	災害時における通行安全確保率を6%向上 災害時通行安全確保率の確保 事業後の対策箇所数（耐震、防災） / 事業前の要対策箇所数（耐震、防災） × 100	36%	39%	42%
2	事故対策により死傷事故件数を概ね50%減少 事故対策による死傷事故件数の減少割合（死傷事故減少率） 死傷事故減少率 = (整備前死傷事故件数 - 整備後死傷事故件数) / (整備前死傷事故件数) 死傷事故件数は岡山市分を除く	0%	25%	50%

備考等	個別施設計画を含む	-	国土強靱化を含む	○	定住自立圏を含む	-	連携中枢都市圏を含む	-	流域水循環計画を含む	-	地域再生計画を含む	-	避難確保計画の策定	避難行動要支援者名簿の提供
-----	-----------	---	----------	---	----------	---	------------	---	------------	---	-----------	---	-----------	---------------

A 基幹事業

基幹事業(大)	番号	事業種別	地域種別	交付対象	直接間接	事業者	種別1	種別2	要素となる事業名 (事業箇所)	事業内容 (延長・面積等)	市区町村名/ 港湾・地区名	事業実施期間(年度)					全体事業費 (百万円)	費用 便益比	個別施設計画 策定状況
												H31	R02	R03	R04	R05			
一体的に実施することにより期待される効果																			
備考																			
道路事業	A01-001	道路	一般	岡山県	直接	岡山県	国道	修繕	(国)430号 玉野市渋川	法面对策 L=0.1km	玉野市						210	-	
	A01-002	道路	一般	岡山県	直接	岡山県	都道府 県道	修繕	(一)長尾児島線 玉野市 永井	法面对策 L=0.1km	玉野市						150	-	
	A01-003	道路	一般	岡山県	直接	岡山県	都道府 県道	修繕	(一)王子ヶ岳線 玉野市 渋川	法面对策 L=0.1km	玉野市						150	-	
	個別補助へ移行(R2~)																		
	A01-004	道路	一般	岡山県	直接	岡山県	都道府 県道	修繕	(一)寒河本庄岡山線 瀬 戸内市邑久町虫明~本庄	落石対策 L=0.4km	瀬戸内市						800	-	
	P25へ移行(R3~)																		
	A01-005	道路	一般	岡山県	直接	岡山県	都道府 県道	修繕	(主)高梁御津線 吉備中 央町美原~下加茂	落石対策 L=0.2km	吉備中央町						200	-	
	A01-006	道路	一般	岡山県	直接	岡山県	国道	修繕	(国)484号 赤磐市仁堀西 ~小鎌	落石対策 L=0.5km	赤磐市						250	-	
	A01-007	道路	一般	岡山県	直接	岡山県	都道府 県道	修繕	(主)勝央仁堀中線 赤磐 市仁堀中	落石対策 L=0.9km	赤磐市						155	-	

A 基幹事業

基幹事業(大)	番号	事業種別	地域種別	交付対象	直接間接	事業者	種別1	種別2	要素となる事業名 (事業箇所)	事業内容 (延長・面積等)	市区町村名/ 港湾・地区名	事業実施期間(年度)					全体事業費 (百万円)	費用 便益比	個別施設計画 策定状況
												H31	R02	R03	R04	R05			
一体的に実施することにより期待される効果																			
備考																			
道路事業	A01-008	道路	一般	岡山県	直接	岡山県	都道府 県道	修繕	(主)岡山吉井線 赤磐市 合田	落石対策 L=0.1km	赤磐市						200	-	
	A01-009	道路	一般	岡山県	直接	岡山県	都道府 県道	修繕	(主)総社賀陽線 総社市 見延	落石対策 L=0.2km	総社市						125	-	
	A01-010	道路	離島	岡山県	直接	岡山県	都道府 県道	修繕	(一)北木島線 笠岡市北 木島町	落石対策 L=0.4km	笠岡市						525	-	
	A01-011	道路	一般	岡山県	直接	岡山県	都道府 県道	修繕	(主)笠岡井原線 井原市 岩倉町	落石対策 L=0.2km	井原市						200	-	
	A01-012	道路	一般	岡山県	直接	岡山県	都道府 県道	修繕	(主)倉敷成羽線 矢掛町 小林	落石対策 L=0.1km	矢掛町						65	-	
	A01-013	道路	一般	岡山県	直接	岡山県	都道府 県道	修繕	(一)下郷惣田線 高梁市 備中町平川	落石対策 L=2.0km	高梁市						630	-	

A 基幹事業

基幹事業(大)	番号	事業種別	地域種別	交付対象	直接間接	事業者	種別1	種別2	要素となる事業名 (事業箇所)	事業内容 (延長・面積等)	市区町村名/ 港湾・地区名	事業実施期間(年度)					全体事業費 (百万円)	費用 便益比	個別施設計画 策定状況
												H31	R02	R03	R04	R05			
一体的に実施することにより期待される効果																			
備考																			
道路事業	A01-014	道路	一般	岡山県	直接	岡山県	都道府 県道	修繕	(一)奈良備中線 高梁市 西油野～東油野	落石対策 L=0.1km	高梁市						50	-	
	A01-015	道路	一般	岡山県	直接	岡山県	都道府 県道	修繕	(主)新見日南線 新見市 神郷釜村	落石対策 L=0.6km	新見市						746	-	
	A01-016	道路	一般	岡山県	直接	岡山県	都道府 県道	修繕	(主)新見日南線 新見市 上市～足立	落石対策 L=2.4km	新見市						350	-	
	A01-017	道路	一般	岡山県	直接	岡山県	都道府 県道	修繕	(主)新見川上線 新見市 哲多町老栄	落石対策 L=0.2km	新見市						290	-	
	A01-018	道路	一般	岡山県	直接	岡山県	都道府 県道	修繕	(主)足立東城線 新見市 神郷油野	落石対策 L=0.4km	新見市						234	-	
	A01-019	道路	一般	岡山県	直接	岡山県	都道府 県道	修繕	(主)北房井倉哲西線 新 見市法曾	落石対策 L=0.4km	新見市						50	-	

A 基幹事業

基幹事業(大)	番号	事業種別	地域種別	交付対象	直接間接	事業者	種別1	種別2	要素となる事業名 (事業箇所)	事業内容 (延長・面積等)	市区町村名/ 港湾・地区名	事業実施期間(年度)					全体事業費 (百万円)	費用 便益比	個別施設計画 策定状況
												H31	R02	R03	R04	R05			
一体的に実施することにより期待される効果																			
備考																			
道路事業	A01-020	道路	一般	岡山県	直接	岡山県	都道府 県道	修繕	(一)大佐日野線 新見市 大佐大井野	落石対策 L=0.6km	新見市						160	-	
	個別補助へ移行(R2~)																		
	A01-021	道路	一般	岡山県	直接	岡山県	都道府 県道	修繕	(主)北房井倉哲西線 新 見市哲多町蚊家~矢戸	落石対策 L=0.5km	新見市						90	-	
	個別補助へ移行(R2~)																		
	A01-022	道路	一般	岡山県	直接	岡山県	国道	修繕	(国)482号 鏡野町上斎原	落石対策 L=0.7km	鏡野町						581	-	
	P25へ移行(R3~)																		
	A01-023	道路	一般	岡山県	直接	岡山県	国道	修繕	(国)179号 鏡野町西屋~ 上斎原	法面对策 L=0.1km	鏡野町						315	-	
	個別補助へ移行(R2~)																		
	A01-024	道路	一般	岡山県	直接	岡山県	国道	修繕	(国)179号 鏡野町上森原	法面对策 L=0.1km	鏡野町						100	-	
	個別補助へ移行(R2~)																		
	A01-025	道路	一般	岡山県	直接	岡山県	都道府 県道	修繕	(主)久世中和線 鏡野町 楠~大	落石対策 L=1.7km	鏡野町						689	-	
	個別補助へ移行(R2~)																		
A01-026	道路	一般	岡山県	直接	岡山県	都道府 県道	修繕	(主)湯原奥津線 鏡野町 富西谷	落石対策 L=0.5km	鏡野町						879	-		
個別補助へ移行(R2~)																			

A 基幹事業

基幹事業(大)	番号	事業種別	地域種別	交付対象	直接間接	事業者	種別1	種別2	要素となる事業名 (事業箇所)	事業内容 (延長・面積等)	市区町村名/ 港湾・地区名	事業実施期間(年度)					全体事業費 (百万円)	費用 便益比	個別施設計画 策定状況		
												H31	R02	R03	R04	R05					
		一体的に実施することにより期待される効果																			
		備考																			
道路事業	A01-027	道路	一般	岡山県	直接	岡山県	国道	修繕	(国)429号 美咲町南	落石対策 L=0.1km	美咲町						94	-			
			P25へ移行(R2~)																		
	A01-028	道路	一般	岡山県	直接	岡山県	都道府 県道	修繕	(主)落合建部線 美咲町 西垺和	落石対策 L=0.5km	美咲町						350	-			
	A01-029	道路	一般	岡山県	直接	岡山県	都道府 県道	修繕	(主)勝央仁堀中線 美咲 町大戸下	落石対策 L=0.2km	美咲町						69	-			
	A01-030	道路	一般	岡山県	直接	岡山県	都道府 県道	修繕	(一)江与味上河内線 美 咲町西川上~中	落石対策 L=0.2km	美咲町						171	-			
	A01-031	道路	一般	岡山県	直接	岡山県	国道	修繕	(国)313号 真庭市湯原温 泉~田羽根	落石対策 L=0.2km	真庭市						156	-			
			個別補助へ移行(R2~)																		
	A01-032	道路	一般	岡山県	直接	岡山県	国道	修繕	(国)313号 真庭市蒜山初 和~下長田	落石対策 L=0.5km	真庭市						207	-			
			個別補助へ移行(R2~)																		
A01-033	道路	一般	岡山県	直接	岡山県	都道府 県道	修繕	(主)新見勝山線 真庭市 月田本~月田	落石対策 L=0.7km	真庭市						373	-				

A 基幹事業

基幹事業(大)	番号	事業種別	地域種別	交付対象	直接間接	事業者	種別1	種別2	要素となる事業名 (事業箇所)	事業内容 (延長・面積等)	市区町村名/ 港湾・地区名	事業実施期間(年度)					全体事業費 (百万円)	費用 便益比	個別施設計画 策定状況
												H31	R02	R03	R04	R05			
一体的に実施することにより期待される効果																			
備考																			
道路事業	A01-034	道路	一般	岡山県	直接	岡山県	都道府 県道	修繕	(一)上山旦土線 真庭市 田原山上	落石対策 L=0.3km	真庭市						88	-	
	個別補助へ移行(R2~)																		
	A01-035	道路	一般	岡山県	直接	岡山県	都道府 県道	修繕	(一)江与味上河内線 真 庭市上河内	法面对策 L=0.1km	真庭市						312	-	
	個別補助へ移行(R2~)																		
	A01-036	道路	一般	岡山県	直接	岡山県	都道府 県道	修繕	(主)北房川上線 真庭市 上皆部～阿口	落石対策 L=1.0km	真庭市						350	-	
	個別補助へ移行(R2~)																		
	A01-037	道路	一般	岡山県	直接	岡山県	都道府 県道	修繕	(一)中福田湯原線 真庭 市粟谷	落石対策 L=0.1km	真庭市						69	-	
	個別補助へ移行(R2~)																		
	A01-038	道路	一般	岡山県	直接	岡山県	都道府 県道	修繕	(主)久世中和線 真庭市 檜西	落石対策 L=0.1km	真庭市						50	-	
	個別補助へ移行(R2~)																		
	A01-039	道路	一般	岡山県	直接	岡山県	国道	修繕	(国)429号 美作市滝	落石対策 L=0.4km	美作市						100	-	
	個別補助へ移行(R2~)																		
A01-040	道路	一般	岡山県	直接	岡山県	都道府 県道	修繕	(主)赤穂佐伯線 美作市 中川	落石対策 L=0.3km	美作市						450	-		
個別補助へ移行(R2~)																			

A 基幹事業

基幹事業(大)	番号	事業種別	地域種別	交付対象	直接間接	事業者	種別1	種別2	要素となる事業名 (事業箇所)	事業内容 (延長・面積等)	市区町村名/ 港湾・地区名	事業実施期間(年度)					全体事業費 (百万円)	費用 便益比	個別施設計画 策定状況
												H31	R02	R03	R04	R05			
一体的に実施することにより期待される効果																			
備考																			
道路事業	A01-041	道路	一般	岡山県	直接	岡山県	都道府 県道	修繕	(主)智頭勝田線 美作市 久賀	落石対策 L=0.2km	美作市						335	-	
	A01-042	道路	一般	岡山県	直接	岡山県	都道府 県道	修繕	(一)鷲巣溝口線 美作市 瀬戸	落石対策 L=0.4km	美作市						125	-	
	A01-043	道路	一般	岡山県	直接	岡山県	国道	修繕	(国)374号 和気町苦木	道路冠水対策 L=0.3km	和気町						20	-	
	A01-044	道路	一般	岡山県	直接	岡山県	都道府 県道	修繕	(主)倉敷清音線 倉敷市 酒津ほか	道路冠水対策 L=0.5km	倉敷市・総社市						32	-	
	A01-045	道路	一般	岡山県	直接	岡山県	都道府 県道	修繕	(主)津山柵原線 美咲町 塚角～大戸下	道路冠水対策 L=0.8km	美咲町						240	-	
	A01-046	道路	一般	岡山県	直接	岡山県	都道府 県道	改築	(一)服部射越線 瀬戸内 市福中	法面对策 L=400m	瀬戸内市						70	-	
	A01-047	道路	一般	岡山県	直接	岡山県	都道府 県道	改築	(一)宮原力万線 美作市 宮原	法面对策 L=500m	美作市						29	-	

A 基幹事業

基幹事業(大)	番号	事業種別	地域種別	交付対象	直接間接	事業者	種別1	種別2	要素となる事業名 (事業箇所)	事業内容 (延長・面積等)	市区町村名/ 港湾・地区名	事業実施期間(年度)					全体事業費 (百万円)	費用 便益比	個別施設計画 策定状況
												H31	R02	R03	R04	R05			
一体的に実施することにより期待される効果																			
備考																			
道路事業	A01-048	道路	一般	岡山県	直接	岡山県	都道府 県道	改築	(一)市場佐用線 美作市 宮原	法面对策 L=700m	美作市						45	-	
	第1次緊急輸送道路																		
	A01-049	道路	一般	岡山県	直接	岡山県	国道	修繕	(国)313号	橋梁耐震化	県内全域(岡山 市を除く)						68	-	
	第1次緊急輸送道路																		
	A01-050	道路	一般	岡山県	直接	岡山県	国道	修繕	(国)484号	橋梁耐震化	県内全域(岡山 市を除く)						350	-	
	第1次緊急輸送道路																		
	A01-051	道路	一般	岡山県	直接	岡山県	都道府 県道	修繕	(一)藤戸連島線	橋梁耐震化	県内全域(岡山 市を除く)						140	-	
	第1次緊急輸送道路																		
	A01-052	道路	一般	岡山県	直接	岡山県	都道府 県道	修繕	(一)藤戸連島線	橋梁耐震化	県内全域(岡山 市を除く)						544	-	
	第1次緊急輸送道路																		
	A01-053	道路	一般	岡山県	直接	岡山県	都道府 県道	修繕	(一)和気停車場線	橋梁耐震化	県内全域(岡山 市を除く)						132	-	
	第1次緊急輸送道路																		

A 基幹事業

基幹事業(大)	番号	事業種別	地域種別	交付対象	直接間接	事業者	種別1	種別2	要素となる事業名 (事業箇所)	事業内容 (延長・面積等)	市区町村名/ 港湾・地区名	事業実施期間(年度)					全体事業費 (百万円)	費用 便益比	個別施設計画 策定状況
												H31	R02	R03	R04	R05			
一体的に実施することにより期待される効果																			
備考																			
道路事業	A01-054	道路	一般	岡山県	直接	岡山県	都道府 県道	修繕	(主)西大寺備前線ほか	橋梁耐震化	県内全域(岡山 市を除く)						1,234	-	
	第2次緊急輸送道路																		
	A01-055	道路	一般	岡山県	直接	岡山県	国道	修繕	(国)182号ほか	橋梁耐震化	県内全域(岡山 市を除く)						248	-	
	第1次緊急輸送道路																		
	A01-056	道路	一般	岡山県	直接	岡山県	都道府 県道	修繕	(主)作東インター線ほか	橋梁耐震化	県内全域(岡山 市を除く)						754	-	
	第2次緊急輸送道路																		
	A01-057	道路	一般	岡山県	直接	岡山県	国道	改築	(国)179号 津山市二宮	電線共同溝 L=0.7km	津山市						42	-	
	P23へ移行(R2~)																		
	A01-058	道路	一般	岡山県	直接	岡山県	都道府 県道	交安	(主)飯井宿線 瀬戸内市 長船町福岡	交差点改良 N=1箇所	瀬戸内市						390	-	
	A01-059	道路	一般	岡山県	直接	岡山県	国道	交安	(国)181号ほか	道路情報提供装置	県内全域(岡山 市を除く)						100	-	
第1次緊急輸送道路																			

A 基幹事業

基幹事業(大)	番号	事業種別	地域種別	交付対象	直接間接	事業者	種別1	種別2	要素となる事業名 (事業箇所)	事業内容 (延長・面積等)	市区町村名/ 港湾・地区名	事業実施期間(年度)					全体事業費 (百万円)	費用 便益比	個別施設計画 策定状況
												H31	R02	R03	R04	R05			
一体的に実施することにより期待される効果																			
備考																			
道路事業	A01-060	道路	一般	岡山県	直接	岡山県	都道府 県道	交安	(主)岡山赤穂線ほか	道路情報提供装置	県内全域(岡山 市を除く)						100	-	
	緊急輸送道路対象外																		
	A01-061	道路	一般	岡山県	直接	岡山県	都道府 県道	交安	(主)落合建部線ほか	道路情報提供装置	県内全域(岡山 市を除く)						100	-	
	第2次緊急輸送道路																		
	A01-062	道路	一般	岡山県	直接	岡山県	国道	交安	(国)429号ほか	道路附属物	県内全域(岡山 市を除く)						102	-	
	緊急輸送道路																		
	A01-063	道路	一般	岡山県	直接	岡山県	都道府 県道	修繕	(一)岡山倉敷線ほか	道路附属物	県内全域(岡山 市を除く)						83	-	
	緊急輸送道路																		
	A01-064	道路	一般	岡山県	直接	岡山県	国道	修繕	(国)429号ほか	道路標識改善	県内全域(岡山 市を除く)						23	-	
	緊急輸送道路																		
	A01-065	道路	一般	岡山県	直接	岡山県	国道	修繕	(国)313号ほか	標識・照明施設・情報提供装 置修繕	県内全域(岡山 市を除く)						134	-	
	第1次緊急輸送道路																		

A 基幹事業

基幹事業(大)	番号	事業種別	地域種別	交付対象	直接間接	事業者	種別1	種別2	要素となる事業名 (事業箇所)	事業内容 (延長・面積等)	市区町村名/ 港湾・地区名	事業実施期間(年度)					全体事業費 (百万円)	費用 便益比	個別施設計画 策定状況
												H31	R02	R03	R04	R05			
一体的に実施することにより期待される効果																			
備考																			
道路事業	A01-066	道路	一般	岡山県	直接	岡山県	国道	修繕	(国)429号ほか	標識・照明施設・情報提供装置修繕	県内全域(岡山市を除く)						95	-	
	第2次緊急輸送道路																		
	A01-067	道路	一般	岡山県	直接	岡山県	国道	修繕	(国)374号ほか	標識・照明施設・情報提供装置修繕	県内全域(岡山市を除く)						10	-	
	第3次緊急輸送道路																		
	A01-068	道路	一般	岡山県	直接	岡山県	都道府県道	修繕	(主)岡山児島線ほか	標識・照明施設・情報提供装置修繕	県内全域(岡山市を除く)						80	-	
	第1次緊急輸送道路																		
	A01-069	道路	一般	岡山県	直接	岡山県	都道府県道	修繕	(主)岡山吉井線ほか	標識・照明施設・情報提供装置修繕	県内全域(岡山市を除く)						281	-	
	第2次緊急輸送道路																		
	A01-070	道路	一般	岡山県	直接	岡山県	都道府県道	修繕	(主)倉敷飽浦線ほか	標識・照明施設・情報提供装置修繕	県内全域(岡山市を除く)						100	-	
	第3次緊急輸送道路																		
	A01-071	道路	一般	岡山県	直接	岡山県	都道府県道	修繕	(主)津山加茂線ほか	標識・照明施設・情報提供装置修繕	県内全域(岡山市を除く)						15	-	
	緊急輸送道路対象外																		

A 基幹事業

基幹事業(大)	番号	事業種別	地域種別	交付対象	直接間接	事業者	種別1	種別2	要素となる事業名 (事業箇所)	事業内容 (延長・面積等)	市区町村名/ 港湾・地区名	事業実施期間(年度)					全体事業費 (百万円)	費用 便益比	個別施設計画 策定状況
												H31	R02	R03	R04	R05			
一体的に実施することにより期待される効果																			
備考																			
道路事業	A01-072	道路	一般	岡山県	直接	岡山県	国道	修繕	(国)179号ほか	のり面・土工構造物修繕	県内全域(岡山市を除く)						200	-	
		第1次緊急輸送道路																	
	A01-073	道路	一般	岡山県	直接	岡山県	国道	修繕	(国)429号ほか	のり面・土工構造物修繕	県内全域(岡山市を除く)						100	-	
		第2次緊急輸送道路																	
	A01-074	道路	一般	岡山県	直接	岡山県	国道	修繕	(国)374号ほか	のり面・土工構造物修繕	県内全域(岡山市を除く)						50	-	
		第3次緊急輸送道路																	
	A01-075	道路	一般	岡山県	直接	岡山県	都道府県道	修繕	(主)井原福山港線ほか	のり面・土工構造物修繕	県内全域(岡山市を除く)						100	-	
		第1次緊急輸送道路																	
	A01-076	道路	一般	岡山県	直接	岡山県	都道府県道	修繕	(一)寒河本庄岡山線ほか	のり面・土工構造物修繕	県内全域(岡山市を除く)						100	-	
		第2次緊急輸送道路																	
	A01-077	道路	一般	岡山県	直接	岡山県	都道府県道	修繕	(一)可真上山陽線ほか	のり面・土工構造物修繕	県内全域(岡山市を除く)						50	-	
		第3次緊急輸送道路																	

A 基幹事業

基幹事業(大)	番号	事業種別	地域種別	交付対象	直接間接	事業者	種別1	種別2	要素となる事業名 (事業箇所)	事業内容 (延長・面積等)	市区町村名/ 港湾・地区名	事業実施期間(年度)					全体事業費 (百万円)	費用 便益比	個別施設計画 策定状況
												H31	R02	R03	R04	R05			
一体的に実施することにより期待される効果																			
備考																			
道路事業	A01-078	道路	一般	岡山県	直接	岡山県	都道府 県道	修繕	(一)奈良備中線ほか	のり面・土工構造物修繕	県内全域(岡山市を除く)						50	-	
		緊急輸送道路対象外																	
	A01-079	道路	一般	岡山県	直接	岡山県	都道府 県道	修繕	(一)寒河本庄岡山線	舗装補修 L=0.6km	瀬戸内市						120	-	
	A01-080	道路	一般	岡山県	直接	岡山県	国道	修繕	(国)374号	舗装補修 L=0.6km	備前市・和気町						60	-	
	A01-081	道路	一般	岡山県	直接	岡山県	都道府 県道	修繕	(主)岡山赤穂線	舗装補修 L=4.4km	赤磐市						200	-	
	A01-082	道路	一般	岡山県	直接	岡山県	都道府 県道	修繕	(主)倉敷美袋線	舗装補修 L=2.2km	倉敷市						130	-	
	A01-083	道路	一般	岡山県	直接	岡山県	都道府 県道	修繕	(一)岡山倉敷線	舗装補修 L=1.0km	倉敷市						100	-	
	A01-084	道路	一般	岡山県	直接	岡山県	都道府 県道	修繕	(一)水島港唐船線	舗装補修 L=0.7km	倉敷市						140	-	

A 基幹事業

基幹事業(大)	番号	事業種別	地域種別	交付対象	直接間接	事業者	種別1	種別2	要素となる事業名 (事業箇所)	事業内容 (延長・面積等)	市区町村名/ 港湾・地区名	事業実施期間(年度)					全体事業費 (百万円)	費用 便益比	個別施設計画 策定状況
												H31	R02	R03	R04	R05			
一体的に実施することにより期待される効果																			
備考																			
道路事業	A01-085	道路	一般	岡山県	直接	岡山県	都道府 県道	修繕	(一)倉敷西環状線	舗装補修 L=1.5km	倉敷市						50	-	
	A01-086	道路	一般	岡山県	直接	岡山県	国道	修繕	(国)486号	舗装補修 L=1.5km	井原市						50	-	
	A01-087	道路	一般	岡山県	直接	岡山県	国道	修繕	(国)180号	舗装補修 L=1.1km	高梁市						70	-	
	A01-088	道路	一般	岡山県	直接	岡山県	国道	修繕	(国)313号	舗装補修 L=1.0km	高梁市						100	-	
	A01-089	道路	一般	岡山県	直接	岡山県	国道	修繕	(国)180号	舗装補修 L=1.5km	新見市						40	-	
	A01-090	道路	一般	岡山県	直接	岡山県	国道	修繕	(国)482号	舗装補修 L=0.9km	鏡野町						60	-	
A01-091	道路	一般	岡山県	直接	岡山県	国道	修繕	(国)482号	舗装補修 L=2.8km	真庭市						120	-		
A01-092	道路	一般	岡山県	直接	岡山県	国道	修繕	(国)181号	舗装補修 L=3.4km	真庭市						170	-		

A 基幹事業

基幹事業(大)	番号	事業種別	地域種別	交付対象	直接間接	事業者	種別1	種別2	要素となる事業名 (事業箇所)	事業内容 (延長・面積等)	市区町村名/ 港湾・地区名	事業実施期間(年度)					全体事業費 (百万円)	費用 便益比	個別施設計画 策定状況
												H31	R02	R03	R04	R05			
一体的に実施することにより期待される効果																			
備考																			
道路事業	A01-093	道路	一般	岡山県	直接	岡山県	国道	修繕	(国)313号	舗装補修 L=6.1km	真庭市						330	-	
	A01-094	道路	一般	岡山県	直接	岡山県	都道府 県道	修繕	(主)新見勝山線	舗装補修 L=2.8km	真庭市						113	-	
	A01-095	道路	一般	岡山県	直接	岡山県	国道	修繕	(国)179号	舗装補修 L=1.0km	美作市						100	-	
	A01-096	道路	一般	岡山県	直接	岡山県	国道	修繕	(国)430号 倉敷市児島塩 生ほか	舗装補修 L=0.5km	倉敷市						10	-	
	A01-097	道路	一般	岡山県	直接	岡山県	国道	修繕	(国)181号 真庭市勝山ほ か	舗装補修 L=0.8km	真庭市						20	-	
	A01-098	道路	一般	岡山県	直接	岡山県	都道府 県道	修繕	(主)岡山牛窓線 瀬戸内 市牛窓町牛窓ほか	舗装補修 L=0.5km	瀬戸内市						10	-	
	A01-099	道路	一般	岡山県	直接	岡山県	都道府 県道	修繕	(主)笠岡美星線 笠岡市 走出ほか	舗装補修 L=0.8km	笠岡市						20	-	

A 基幹事業

基幹事業(大)	番号	事業種別	地域種別	交付対象	直接間接	事業者	種別1	種別2	要素となる事業名 (事業箇所)	事業内容 (延長・面積等)	市区町村名/ 港湾・地区名	事業実施期間(年度)					全体事業費 (百万円)	費用 便益比	個別施設計画 策定状況
												H31	R02	R03	R04	R05			
一体的に実施することにより期待される効果																			
備考																			
道路事業	A01-100	道路	一般	岡山県	直接	岡山県	都道府 県道	修繕	(一)瀬西大寺線 瀬戸内 市邑久町尾張ほか	舗装補修 L=0.8km	瀬戸内市						20	-	
	A01-101	道路	一般	岡山県	直接	岡山県	都道府 県道	修繕	(一)八木山日生線 備前 市八木山ほか	舗装補修 L=1.5km	備前市						40	-	
	A01-102	道路	一般	岡山県	直接	岡山県	国道	修繕	(国)374号ほか	路肩補強工 L=20.0km	県内全域(岡山 市を除く)						250	-	
	第1次緊急輸送道路																		
	A01-103	道路	一般	岡山県	直接	岡山県	国道	修繕	(国)429号ほか	路肩補強工 L=15.0km	県内全域(岡山 市を除く)						150	-	
	第2次緊急輸送道路																		
	A01-104	道路	一般	岡山県	直接	岡山県	国道	修繕	(国)374号ほか	路肩補強工 L=1.0km	県内全域(岡山 市を除く)						10	-	
	第3次緊急輸送道路																		
	A01-105	道路	一般	岡山県	直接	岡山県	都道府 県道	修繕	(主)岡山児島線ほか	路肩補強工 L=2.0km	県内全域(岡山 市を除く)						20	-	
	第1次緊急輸送道路																		

A 基幹事業

基幹事業(大)	番号	事業種別	地域種別	交付対象	直接間接	事業者	種別1	種別2	要素となる事業名 (事業箇所)	事業内容 (延長・面積等)	市区町村名/ 港湾・地区名	事業実施期間(年度)					全体事業費 (百万円)	費用 便益比	個別施設計画 策定状況
												H31	R02	R03	R04	R05			
一体的に実施することにより期待される効果																			
備考																			
道路事業	A01-106	道路	一般	岡山県	直接	岡山県	都道府 県道	修繕	(主)岡山吉井線ほか	路肩補強工 L=8.0km	県内全域(岡 山 市を除く)						120	-	
	第2次緊急輸送道路																		
	A01-107	道路	一般	岡山県	直接	岡山県	都道府 県道	修繕	(主)御津佐伯線ほか	路肩補強工 L=2.0km	県内全域(岡 山 市を除く)						20	-	
	第3次緊急輸送道路																		
	A01-108	道路	一般	岡山県	直接	岡山県	都道府 県道	修繕	(主)津山加茂線ほか	路肩補強工 L=30.0km	県内全域(岡 山 市を除く)						300	-	
	緊急輸送道路対象外																		
	A01-109	道路	雪寒	岡山県	直接	岡山県	国道	除雪(機 械)	(国)181号ほか	除雪ドーザ(13t級)ほか	雪寒地域						500	-	
	緊急輸送道路対象外																		
	A01-110	道路	雪寒	岡山県	直接	岡山県	都道府 県道	除雪(機 械)	(主)新見勝山線ほか	除雪トラックほか	雪寒地域						300	-	
	緊急輸送道路対象外																		
	A01-111	道路	雪寒	岡山県	直接	岡山県	国道	雪寒	(国)482号 真庭市蒜山上 徳山	堆雪帯整備 L=0.5km	真庭市						150	-	
緊急輸送道路対象外																			

A 基幹事業

基幹事業(大)	番号	事業種別	地域種別	交付対象	直接間接	事業者	種別1	種別2	要素となる事業名 (事業箇所)	事業内容 (延長・面積等)	市区町村名/ 港湾・地区名	事業実施期間(年度)					全体事業費 (百万円)	費用 便益比	個別施設計画 策定状況
												H31	R02	R03	R04	R05			
一体的に実施することにより期待される効果																			
備考																			
道路事業	A01-112	道路	一般	岡山県	直接	岡山県	国道	修繕	道路防災施設修繕計画	道路防災施設修繕計画	県内全域(岡山市を除く)						125	-	
	A01-113	道路	一般	岡山県	直接	岡山県	国道	修繕	道路附属物等修繕計画	道路附属物等修繕計画	県内全域(岡山市を除く)						100	-	
	A01-114	道路	一般	岡山県	直接	岡山県	都道府県道	修繕	道路附属物等修繕計画	道路附属物等修繕計画	県内全域(岡山市を除く)						50	-	
	A01-115	道路	一般	岡山県	直接	岡山県	国道	修繕	道路のり面・土工構造物修繕計画	道路のり面・土工構造物修繕計画	県内全域(岡山市を除く)						270	-	
	A01-116	道路	一般	岡山県	直接	岡山県	都道府県道	修繕	道路のり面・土工構造物修繕計画	道路のり面・土工構造物修繕計画	県内全域(岡山市を除く)						230	-	
	A01-117	道路	一般	岡山県	直接	岡山県	国道	修繕	舗装長寿命化計画	舗装長寿命化計画	県内全域(岡山市を除く)						125	-	

A 基幹事業

基幹事業(大)	番号	事業種別	地域種別	交付対象	直接間接	事業者	種別1	種別2	要素となる事業名 (事業箇所)	事業内容 (延長・面積等)	市区町村名/ 港湾・地区名	事業実施期間(年度)					全体事業費 (百万円)	費用 便益比	個別施設計画 策定状況
												H31	R02	R03	R04	R05			
一体的に実施することにより期待される効果																			
備考																			
道路事業	A01-118	道路	一般	岡山県	直接	岡山県	都道府 県道	修繕	舗装長寿命化計画	舗装長寿命化計画	県内全域(岡 山 市を除く)						100	-	
	A01-119	道路	一般	倉敷市	直接	倉敷市	市町村 道	修繕	道路土工構造物の個別施 設計画策定事業	道路土工構造物の点検、個別 施設計画策定	倉敷市						20	-	
	A01-120	道路	一般	倉敷市	直接	倉敷市	市町村 道	修繕	舗装の個別施設計画策定 事業	舗装の点検、個別施設計画策 定	倉敷市						20	-	
	A01-121	道路	一般	笠岡市	直接	笠岡市	市町村 道	修繕	(2)笠岡中央線ほか	舗装補修 L=2km	笠岡市						37	-	
	アスファルト舗装																		
	A01-122	道路	一般	笠岡市	直接	笠岡市	市町村 道	修繕	(1)甲弩薬師中央線	舗装補修 L=0.1km	笠岡市							11	-
	コンクリート舗装																		
	A01-123	道路	一般	笠岡市	直接	笠岡市	市町村 道	修繕	舗装の個別施設計画策定 事業	舗装の点検、個別施設計画策 定	笠岡市							43	-

A 基幹事業

基幹事業(大)	番号	事業種別	地域種別	交付対象	直接間接	事業者	種別1	種別2	要素となる事業名 (事業箇所)	事業内容 (延長・面積等)	市区町村名/ 港湾・地区名	事業実施期間(年度)					全体事業費 (百万円)	費用 便益比	個別施設計画 策定状況
												H31	R02	R03	R04	R05			
一体的に実施することにより期待される効果																			
備考																			
道路事業	A01-124	道路	一般	井原市	直接	井原市	市町村道	修繕	(1)井山線	落石対策 N=19箇所	井原市						156	-	
	A01-125	道路	一般	井原市	直接	井原市	市町村道	交安	(1)日芳橋塚原線	交差点改良 N=1箇所	井原市						163	-	
	A01-126	道路	一般	井原市	直接	井原市	市町村道	修繕	道路土工構造物の個別施設計画策定事業	道路土工構造物の点検、個別施設計画策定	井原市						101	-	
	A01-127	道路	一般	総社市	直接	総社市	市町村道	修繕	(他)下倉福谷線ほか	落石等対策 N=50箇所	総社市						10	-	
	A01-128	道路	一般	総社市	直接	総社市	市町村道	修繕	(他)石原上三輪本線ほか	舗装補修 L=1km	総社市						1	-	
	A01-129	道路	一般	総社市	直接	総社市	市町村道	修繕	(他)東総社中原本線ほか	道路附属物修繕 N=100基	総社市						20	-	

A 基幹事業

基幹事業(大)	番号	事業種別	地域種別	交付対象	直接間接	事業者	種別1	種別2	要素となる事業名 (事業箇所)	事業内容 (延長・面積等)	市区町村名/ 港湾・地区名	事業実施期間(年度)					全体事業費 (百万円)	費用 便益比	個別施設計画 策定状況	
												H31	R02	R03	R04	R05				
一体的に実施することにより期待される効果																				
備考																				
道路事業	A01-130	道路	一般	総社市	直接	総社市	市町村道	修繕	道路附属物の個別施設計画策定事業	道路附属物の点検、個別施設計画策定	総社市						20	-		
	A01-131	道路	一般	総社市	直接	総社市	市町村道	修繕	道路土工構造物の個別施設計画策定事業	道路土工構造物の点検、個別施設計画策定	総社市						30	-		
	A01-132	道路	一般	総社市	直接	総社市	市町村道	修繕	舗装の個別施設計画策定事業	舗装の点検、個別施設計画策定	総社市						3	-		
	A01-133	道路	一般	高梁市	直接	高梁市	市町村道	修繕	(1)河内谷広瀬線	落石対策 N=1箇所	高梁市						194	-		
	A01-134	道路	一般	新見市	直接	新見市	市町村道	修繕	(2)河本線ほか	落石対策 N=29箇所	新見市						156	-		
	A01-135	道路	一般	新見市	直接	新見市	市町村道	交安	(1)小学校金谷線	歩道整備 L=0.06km	新見市						120	-		

A 基幹事業

基幹事業(大)	番号	事業種別	地域種別	交付対象	直接間接	事業者	種別1	種別2	要素となる事業名 (事業箇所)	事業内容 (延長・面積等)	市区町村名/ 港湾・地区名	事業実施期間(年度)					全体事業費 (百万円)	費用 便益比	個別施設計画 策定状況
												H31	R02	R03	R04	R05			
一体的に実施することにより期待される効果																			
備考																			
道路事業	A01-136	道路	一般	新見市	直接	新見市	市町村道	修繕	道路附属物の個別施設計画策定事業	道路附属物の点検、個別施設計画策定	新見市						10	-	
	A01-137	道路	一般	備前市	直接	備前市	市町村道	修繕	道路附属物の個別施設計画策定事業	道路附属物の点検、個別施設計画策定	備前市						2	-	
	A01-138	道路	一般	備前市	直接	備前市	市町村道	修繕	道路土工構造物の個別施設計画策定事業	道路土工構造物の点検、個別施設計画策定	備前市						6	-	
	A01-139	道路	一般	赤磐市	直接	赤磐市	市町村道	修繕	(他)桜が丘西幹線ほか	舗装補修 L=23km	赤磐市						60	-	
	A01-140	道路	一般	赤磐市	直接	赤磐市	市町村道	修繕	舗装の個別施設計画策定事業	舗装の点検、個別施設計画策定	赤磐市						10	-	
	A01-141	道路	雪寒	真庭市	直接	真庭市	市町村道	除雪(機械)	(1)堂の前延助線ほか	除雪機械更新 N=5台	真庭市						115	-	

A 基幹事業

基幹事業(大)	番号	事業種別	地域種別	交付対象	直接間接	事業者	種別1	種別2	要素となる事業名 (事業箇所)	事業内容 (延長・面積等)	市区町村名/ 港湾・地区名	事業実施期間(年度)					全体事業費 (百万円)	費用 便益比	個別施設計画 策定状況
												H31	R02	R03	R04	R05			
一体的に実施することにより期待される効果																			
備考																			
道路事業	A01-142	道路	一般	美作市	直接	美作市	市町村道	修繕	(1)畑沖栄町線ほか	落石対策 N=8箇所	美作市						137	-	
	A01-143	道路	一般	美作市	直接	美作市	市町村道	修繕	(1)湯郷本線ほか	道路照明更新 N=45基	美作市						17	-	
	A01-144	道路	一般	浅口市	直接	浅口市	市町村道	修繕	道路附属物の個別施設計画策定事業	道路附属物の点検、個別施設計画策定	浅口市						2	-	
	A01-145	道路	一般	早島町	直接	早島町	市町村道	修繕	(1)3号線	舗装補修 L=0.5km	早島町						66	-	
	A01-146	道路	一般	鏡野町	直接	鏡野町	市町村道	修繕	(他)吉原塚谷線ほか	地すべり対策 N=2箇所	鏡野町						66	-	
	A01-147	道路	雪寒	鏡野町	直接	鏡野町	市町村道	除雪(機械)	(2)泉源線ほか	除雪機械更新 N=3台	鏡野町						37	-	

A 基幹事業

基幹事業(大)	番号	事業種別	地域種別	交付対象	直接間接	事業者	種別1	種別2	要素となる事業名 (事業箇所)	事業内容 (延長・面積等)	市区町村名/ 港湾・地区名	事業実施期間(年度)					全体事業費 (百万円)	費用 便益比	個別施設計画 策定状況
												H31	R02	R03	R04	R05			
一体的に実施することにより期待される効果																			
備考																			
道路事業	A01-148	道路	一般	勝央町	直接	勝央町	市町村道	修繕	(他)湯尻線	地すべり対策 N=1箇所	勝央町						121	-	
	A01-149	道路	一般	勝央町	直接	勝央町	市町村道	修繕	道路土工構造物の個別施設計画策定事業	道路土工構造物の点検、個別施設計画策定	勝央町						3	-	
	A01-150	道路	一般	奈義町	直接	奈義町	市町村道	修繕	(1)小坂林野線ほか	落石対策 N=6箇所	奈義町						167	-	
	A01-151	道路	一般	久米南町	直接	久米南町	市町村道	修繕	(2)余角畝南線	落石対策 N=1箇所	久米南町						84	-	
	P25へ移行(R3~)																		
	A01-152	道路	一般	美咲町	直接	美咲町	市町村道	修繕	(他)福見線ほか	落石対策 N=4箇所	美咲町						140	-	
	A01-153	道路	一般	美咲町	直接	美咲町	市町村道	交安	(他)荒神中高下線	歩道整備 L=0.4km	美咲町						69	-	
	P15へ移行(R2~)																		

A 基幹事業

基幹事業(大)	番号	事業種別	地域種別	交付対象	直接間接	事業者	種別1	種別2	要素となる事業名 (事業箇所)	事業内容 (延長・面積等)	市区町村名/ 港湾・地区名	事業実施期間(年度)					全体事業費 (百万円)	費用 便益比	個別施設計画 策定状況
												H31	R02	R03	R04	R05			
一体的に実施することにより期待される効果																			
備考																			
道路事業	A01-154	道路	一般	美咲町	直接	美咲町	市町村道	交安	(他)賀陽下線2号	歩道整備 L=0.2km	美咲町						48	-	
	A01-155	道路	一般	吉備中央町	直接	吉備中央町	市町村道	修繕	道路土工構造物の個別施設計画策定事業	道路土工構造物の点検、個別施設計画策定	吉備中央町						17	-	
	A01-156	道路	一般	岡山県	直接	岡山県	都道府県道	修繕	(主)高梁旭線 高梁市有漢町上有漢	法面对策 L=0.2km	高梁市						130	-	
	個別補助へ移行(R2~)																		
	A01-157	道路	一般	岡山県	直接	岡山県	都道府県道	交安	(一)園井里庄線ほか	視線誘導標、路面標示等	県内全域(岡山市を除く)						50	-	
	A01-158	道路	一般	津山市	直接	津山市	市町村道	修繕	(1)新錦橋押入線ほか	法面对策 N=20箇所	津山市						20	-	
	P12から移行(R2~)																		
	A01-159	道路	一般	津山市	直接	津山市	市町村道	修繕	(1)新錦橋押入線ほか	舗装修繕 L=155km	津山市						74	-	
	P12から移行(R2~)																		

A 基幹事業

基幹事業(大)	番号	事業種別	地域種別	交付対象	直接間接	事業者	種別1	種別2	要素となる事業名 (事業箇所)	事業内容 (延長・面積等)	市区町村名/ 港湾・地区名	事業実施期間(年度)					全体事業費 (百万円)	費用 便益比	個別施設計画 策定状況
												H31	R02	R03	R04	R05			
一体的に実施することにより期待される効果																			
備考																			
道路事業	A01-160	道路	一般	津山市	直接	津山市	市町村道	修繕	(1)新錦橋押入線ほか	道路附属物修繕 N=20箇所	津山市						104	-	
	P12から移行(R2~)																		
	A01-161	道路	一般	津山市	直接	津山市	市町村道	交安	(1)新錦橋押入線ほか	防護柵設置、路面標示等	津山市						20	-	
	P12から移行(R2~)																		
	A01-162	道路	一般	高梁市	直接	高梁市	市町村道	交安	(1)本町松山城線ほか	防護柵設置、路面標示等	高梁市						7	-	
	P12から移行(R2~)																		
	A01-163	道路	雪寒	新見市	直接	新見市	都道府県道	除雪(機械)	(一)菅生上熊谷線ほか	除雪機械 N=8台	新見市						59	-	
	P12から移行(R2~)																		
	A01-164	道路	一般	美作市	直接	美作市	市町村道	修繕	道路附属物の個別施設計画策定事業	道路附属物の点検、個別施設計画策定	美作市						12	-	
	P12から移行(R2~)																		
	A01-165	道路	一般	矢掛町	直接	矢掛町	市町村道	修繕	(他)里山田浅海線	トンネル照明更新	矢掛町						44	-	
	P12から移行(R2~)																		
	P12から移行(R2~)																		

A 基幹事業

基幹事業(大)	番号	事業種別	地域種別	交付対象	直接間接	事業者	種別1	種別2	要素となる事業名 (事業箇所)	事業内容 (延長・面積等)	市区町村名/ 港湾・地区名	事業実施期間(年度)					全体事業費 (百万円)	費用 便益比	個別施設計画 策定状況
												H31	R02	R03	R04	R05			
一体的に実施することにより期待される効果																			
備考																			
道路事業	A01-166	道路	一般	岡山県	直接	岡山県	都道府 県道	修繕	(主)勝央仁掘中線 久米 南町全間	落石対策 L=0.4km	久米南町						100	-	
	A01-167	道路	一般	岡山県	直接	岡山県	都道府 県道	修繕	(一)上横野兼田線 津山 市大篠	法面对策 L=0.1km	津山市						50	-	
	A01-168	道路	一般	岡山県	直接	岡山県	国道	修繕	(国)250号 備前市東片上	法面对策 L=0.2km	備前市						200	-	
	A01-169	道路	一般	岡山県	直接	岡山県	都道府 県道	修繕	(主)北房川上線	橋梁耐震化	県内全域(岡山 市を除く)						100	-	
	第2次緊急輸送道路																		
	A01-170	道路	一般	岡山県	直接	岡山県	国道	交安	(国)430号ほか	道路情報提供装置	県内全域(岡山 市を除く)						50	-	
	第2次緊急輸送道路																		
	A01-171	道路	一般	岡山県	直接	岡山県	都道府 県道	交安	(一)藤戸連島線ほか	道路情報提供装置	県内全域(岡山 市を除く)						50	-	
	第1次緊急輸送道路																		
A01-172	道路	一般	岡山県	直接	岡山県	都道府 県道	交安	(一)水島港唐船線ほか	道路情報提供装置	県内全域(岡山 市を除く)						100	-		
第3次緊急輸送道路																			

A 基幹事業

基幹事業(大)	番号	事業種別	地域種別	交付対象	直接間接	事業者	種別1	種別2	要素となる事業名 (事業箇所)	事業内容 (延長・面積等)	市区町村名/ 港湾・地区名	事業実施期間(年度)					全体事業費 (百万円)	費用 便益比	個別施設計画 策定状況
												H31	R02	R03	R04	R05			
一体的に実施することにより期待される効果																			
備考																			
道路事業	A01-173	道路	一般	岡山県	直接	岡山県	国道	修繕	トンネル修繕	トンネル修繕	県内全域(岡山市を除く)						205	-	
		第1次緊急輸送道路																	
	A01-174	道路	一般	岡山県	直接	岡山県	都道府県道	修繕	トンネル修繕	トンネル修繕	県内全域(岡山市を除く)						50	-	
		第1次緊急輸送道路																	
	A01-175	道路	一般	備前市	直接	備前市	市町村道	修繕	(2)吉ヶ浦1号線	落石対策 N=1箇所	備前市						25	-	
		第1次緊急輸送道路																	
	A01-176	道路	一般	岡山県	直接	岡山県	国道	修繕	(国)180号ほか	橋梁耐震化	県内全域(岡山市を除く)						770	-	
		第1次緊急輸送道路																	
	A01-177	道路	一般	岡山県	直接	岡山県	都道府県道	修繕	(主)岡山赤穂線	舗装補修 L=0.5km	赤磐市・和気町						250	-	
		第1次緊急輸送道路																	
	A01-178	道路	一般	岡山県	直接	岡山県	都道府県道	修繕	(主)久米建部線 美咲町 打穴下~打穴上	落石対策 L=0.5km	美咲町						536	-	
		第1次緊急輸送道路																	
第1次緊急輸送道路																			

A 基幹事業

基幹事業(大)	番号	事業種別	地域種別	交付対象	直接間接	事業者	種別1	種別2	要素となる事業名 (事業箇所)	事業内容 (延長・面積等)	市区町村名/ 港湾・地区名	事業実施期間(年度)					全体事業費 (百万円)	費用 便益比	個別施設計画 策定状況
												H31	R02	R03	R04	R05			
一体的に実施することにより期待される効果																			
備考																			
道路事業	A01-179	道路	一般	岡山県	直接	岡山県	都道府 県道	修繕	(主)和気笹目作東線 和 気町日笠下	落石対策 L=0.2km	和気町						100		-
	A01-180	道路	一般	岡山県	直接	岡山県	都道府 県道	修繕	(一)加茂用瀬線	舗装補修 L=0.2km	津山市						50		-
	A01-181	道路	一般	岡山県	直接	岡山県	都道府 県道	修繕	(主)津山智頭八東線	舗装補修 L=0.4km	津山市						80		-
	A01-182	道路	一般	岡山県	直接	岡山県	国道	修繕	(国)179号	舗装補修 L=0.55km	鏡野町						80		-
	A01-183	道路	一般	岡山県	直接	岡山県	都道府 県道	修繕	(一)石生奈義線	舗装補修 L=0.25km	奈義町						100		-
	A01-184	道路	一般	岡山県	直接	岡山県	都道府 県道	修繕	(一)黒忠井原線 井原市 青野町	落石対策 L=0.1km	井原市						50		-
	A01-185	道路	一般	岡山県	直接	岡山県	国道	修繕	(国)180号 新見市井倉～ 石蟹	道路冠水対策 L=0.3km	新見市						250		-

A 基幹事業

基幹事業(大)	番号	事業種別	地域種別	交付対象	直接間接	事業者	種別1	種別2	要素となる事業名 (事業箇所)	事業内容 (延長・面積等)	市区町村名/ 港湾・地区名	事業実施期間(年度)					全体事業費 (百万円)	費用 便益比	個別施設計画 策定状況
												H31	R02	R03	R04	R05			
一体的に実施することにより期待される効果																			
備考																			
道路事業	A01-186	道路	一般	津山市	直接	津山市	市町村道	修繕	舗装の個別施設計画策定事業	舗装の点検、個別施設計画策定	津山市						10	-	
	A01-187	道路	一般	新見市	直接	新見市	市町村道	修繕	舗装の個別施設計画策定事業	舗装の点検、個別施設計画策定	新見市						20	-	
	A01-188	道路	一般	岡山県	直接	岡山県	国道	交安	(国)486号 井原市神代町～矢掛町小田	歩道整備 L=0.4km	井原市、矢掛町						310	-	
	A01-189	道路	一般	岡山県	直接	岡山県	都道府県道	交安	(主)笠岡美星線 笠岡市小平井～吉田	自歩道整備 L=1.8km	笠岡市						50	-	
	A01-190	道路	一般	岡山県	直接	岡山県	都道府県道	交安	(一)総社足守線 総社市黒尾～西阿曾	歩道整備 L=2.1km	総社市						500	-	
	A01-191	道路	雪寒	岡山県	直接	岡山県	国道	除雪	(国)179号ほか	除雪 一式	雪寒地域						126	-	
	P21から移行(R3～)																		
A01-192	道路	雪寒	岡山県	直接	岡山県	都道府県道	除雪	(主)新見日南線ほか	除雪 一式	雪寒地域						63	-		
P21から移行(R3～)																			

A 基幹事業

基幹事業(大)	番号	事業種別	地域種別	交付対象	直接間接	事業者	種別1	種別2	要素となる事業名 (事業箇所)	事業内容 (延長・面積等)	市区町村名/ 港湾・地区名	事業実施期間(年度)					全体事業費 (百万円)	費用 便益比	個別施設計画 策定状況
												H31	R02	R03	R04	R05			
一体的に実施することにより期待される効果																			
備考																			
道路事業	A01-193	道路	雪寒	津山市	直接	津山市	市町村道	除雪	(他)知和青柳線 ほか	除雪 L=54km	津山市						15	-	
		P21から移行(R3~)																	
	A01-194	道路	雪寒	新見市	直接	新見市	都道府県道	除雪	(一)千屋実大佐線 ほか	除雪 L=41km	新見市						45	-	
		P21から移行(R3~)																	
	A01-195	道路	雪寒	真庭市	直接	真庭市	市町村道	除雪	(1)堂の前延助線 ほか	除雪 L=175km	真庭市						48	-	
		P21から移行(R3~)																	
	A01-196	道路	雪寒	鏡野町	直接	鏡野町	市町村道	除雪	(1)中津河線 ほか	除雪 L=113km	鏡野町						9	-	
		P21から移行(R3~)																	
	A01-197	道路	雪寒	西粟倉村	直接	西粟倉村	市町村道	除雪	(1)大茅線 ほか	除雪 L=44km	西粟倉村						32	-	
		P21から移行(R3~)																	
	A01-198	道路	一般	岡山県	直接	岡山県	国道	交安	(国)430号ほか 倉敷市児島ほか	交通事故対策	倉敷市						15	-	

A 基幹事業

基幹事業(大)	番号	事業種別	地域種別	交付対象	直接間接	事業者	種別1	種別2	要素となる事業名 (事業箇所)	事業内容 (延長・面積等)	市区町村名/ 港湾・地区名	事業実施期間(年度)					全体事業費 (百万円)	費用 便益比	個別施設計画 策定状況
												H31	R02	R03	R04	R05			
一体的に実施することにより期待される効果																			
備考																			
道路事業	A01-199	道路	一般	岡山県	直接	岡山県	都道府 県道	交安	(主)岡山児島線ほか 倉敷市児島ほか	交通事故対策	倉敷市						15	-	
	A01-200	道路	雪寒	岡山県	直接	岡山県	国道	雪寒	(国)482号 真庭市蒜山上徳山	雪崩防止柵 L=0.06km	真庭市						60	-	
	A01-201	道路	一般	岡山県	直接	岡山県	都道府 県道	修繕	(主)岡山牛窓線 瀬戸内市牛窓千手	落石対策 L=0.1km	瀬戸内市						40	-	
	A01-202	道路	一般	岡山県	直接	岡山県	都道府 県道	修繕	(主)新見川上線 新見市哲多町矢戸	落石対策 L=0.1km	新見市						15	-	
	A01-203	道路	雪寒	美作市	直接	美作市	市町村 道	除雪	(1)東谷上線 ほか	除雪 L=54km	美作市						12	-	
	A01-204	道路	一般	岡山県	直接	岡山県	都道府 県道	修繕	(主)津山智頭八束線 津山市加茂町物見	落石対策 L=0.5km	津山市						100	-	

A 基幹事業

基幹事業(大)	番号	事業種別	地域種別	交付対象	直接間接	事業者	種別1	種別2	要素となる事業名 (事業箇所)	事業内容 (延長・面積等)	市区町村名/ 港湾・地区名	事業実施期間(年度)					全体事業費 (百万円)	費用 便益比	個別施設計画 策定状況
												H31	R02	R03	R04	R05			
一体的に実施することにより期待される効果																			
備考																			
道路事業	A01-205	道路	一般	岡山県	直接	岡山県	都道府 県道	修繕	(国)181号 津山市坪井下	舗装補修 L=0.2km	津山市						20	-	
	A01-206	道路	一般	岡山県	直接	岡山県	都道府 県道	修繕	(主)津山柵原線 美咲町 塚角	舗装補修 L=0.2km	美咲町							20	-
	A01-207	道路	一般	岡山県	直接	岡山県	都道府 県道	修繕	(一)寒河本庄岡山線	舗装補修 L=9.1km	瀬戸内市							900	-
	A01-208	道路	一般	岡山県	直接	岡山県	都道府 県道	修繕	(主)倉敷美袋線	舗装補修 L=3.0km	総社市							300	-
	A01-209	道路	一般	岡山県	直接	岡山県	都道府 県道	修繕	(一)水島港唐船線	舗装補修 L=2.1km	倉敷市							200	-

A 基幹事業

基幹事業(大)	番号	事業種別	地域種別	交付対象	直接間接	事業者	種別1	種別2	要素となる事業名 (事業箇所)	事業内容 (延長・面積等)	市区町村名/ 港湾・地区名	事業実施期間(年度)					全体事業費 (百万円)	費用 便益比	個別施設計画 策定状況
												H31	R02	R03	R04	R05			
一体的に実施することにより期待される効果																			
備考																			
道路事業	A01-210	道路	一般	岡山県	直接	岡山県	都道府 県道	修繕	(国)486号	舗装補修 L=3.0km	倉敷市						300		-
											小計						31,820		
											合計						31,820		

C 効果促進事業																			
基幹事業（大）	番号	事業 種別	地域 種別	交付 対象	直接 間接	事業者	種別 1	種別 2	要素となる事業名 （事業箇所）	事業内容 （延長・面積等）	市区町村名 / 港湾・地区名	事業実施期間（年度）					全体事業費 （百万円）	費用 便益比	個別施設計画 策定状況
												H31	R02	R03	R04	R05			
		一体的に実施することにより期待される効果																	
		備考																	
道路事業	C01-001	道路	一般	岡山県	直接	岡山県	-	-	除雪管理システムの構築	除雪管理システム構築	雪寒地域						30	-	
		除雪作業の効率化を図る																	
	C01-002	道路	一般	津山市	直接	津山市	市町村 道	修繕	道路標識改善事業	道路標識の改善	津山市						20	-	
		国道及び県道に市が設置している道路案内標識を基幹事業と一体となり整備することで、案内の連続性が充実し、旅行者が安全・安心して利用できる道路環境が向上する																	
											小計						50		
											合計						50		

交付金の執行状況

(単位：百万円)

	H31	R02	R03		
配分額 (a)	821	1,216	466		
計画別流用増 減額 (b)	0	0	0		
交付額 (c=a+b)	821	1,216	466		
前年度からの繰越額 (d)	0	425	912		
支払済額 (e)	396	729	1,135		
翌年度繰越額 (f)	425	912	243		
うち未契約繰越額(g)	0	21	12		
不用額 (h = c+d-e-f)	0	0	0		
未契約繰越率+不用率 (i = (g+h)/(c+d))%	0	1.27	0.87		
未契約繰越率+不用率が10%を超えている場合その理由					

事前評価チェックシート

計画の名称： 22 晴れの国おかやま生き生きプランによる防災対策の推進（防災・安全）

事 前 評 価	チェック欄
I. 目標の妥当性 上位計画等との整合性	
I. 目標の妥当性 1) 上位計画との整合性が確保されている。	○
I. 目標の妥当性 地域の課題への対応	
I. 目標の妥当性 1) 地域の課題を踏まえた計画の目標が設定されている。	○
II. 計画の効果・効率性 目標と事業内容の整合性等	
II. 計画の効果・効率性 1) 目標と定量的指標の整合性が確保されている。	○
II. 計画の効果・効率性 2) 定量的指標と事業内容の整合性が確保されている。	○
II. 計画の効果・効率性 3) 定量的指標が分かりやすいものとなっている。	○
II. 計画の効果・効率性 4) 基幹事業と関連事業・効果促進事業の一体性が確保されている。	○
II. 計画の効果・効率性 事業の効果	
II. 計画の効果・効率性 1) 事業実施により、十分な事業効果が発揮される。	○
III. 計画の実現可能性 計画の具体性	
III. 計画の実現可能性 1) 事業費・事業内容が適切に設定されている。	○
III. 計画の実現可能性 円滑な事業執行の環境	
III. 計画の実現可能性 1) 熟度の高い箇所が選定されている。	○

事前評価

チェック欄

III. 計画の実現可能性

2) 実施工程に則して事業実施期間が設定されている。

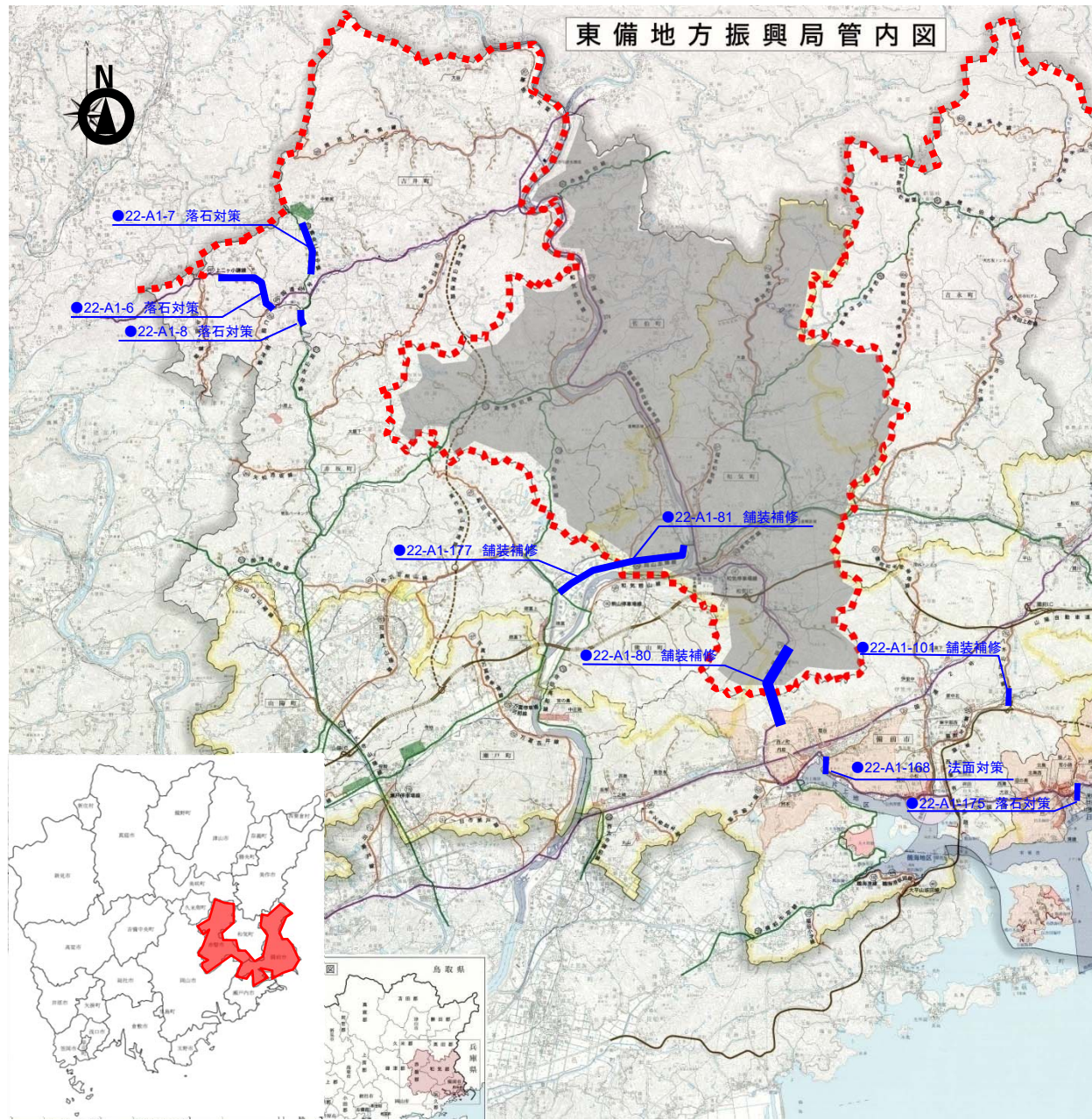
○

計画の名称

P22:晴れの国おかやま生き活きプランによる防災対策の推進(防災・安全)

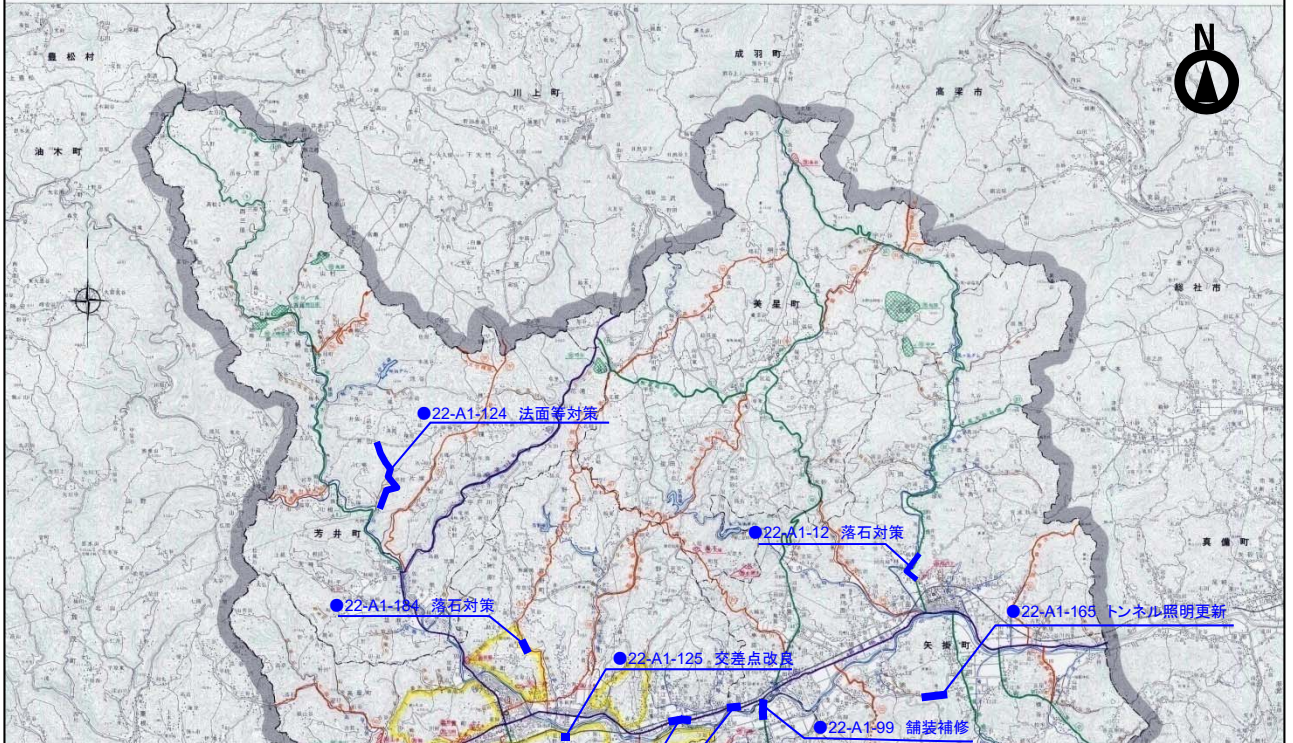
計画の期間

平成31年度～令和5年度

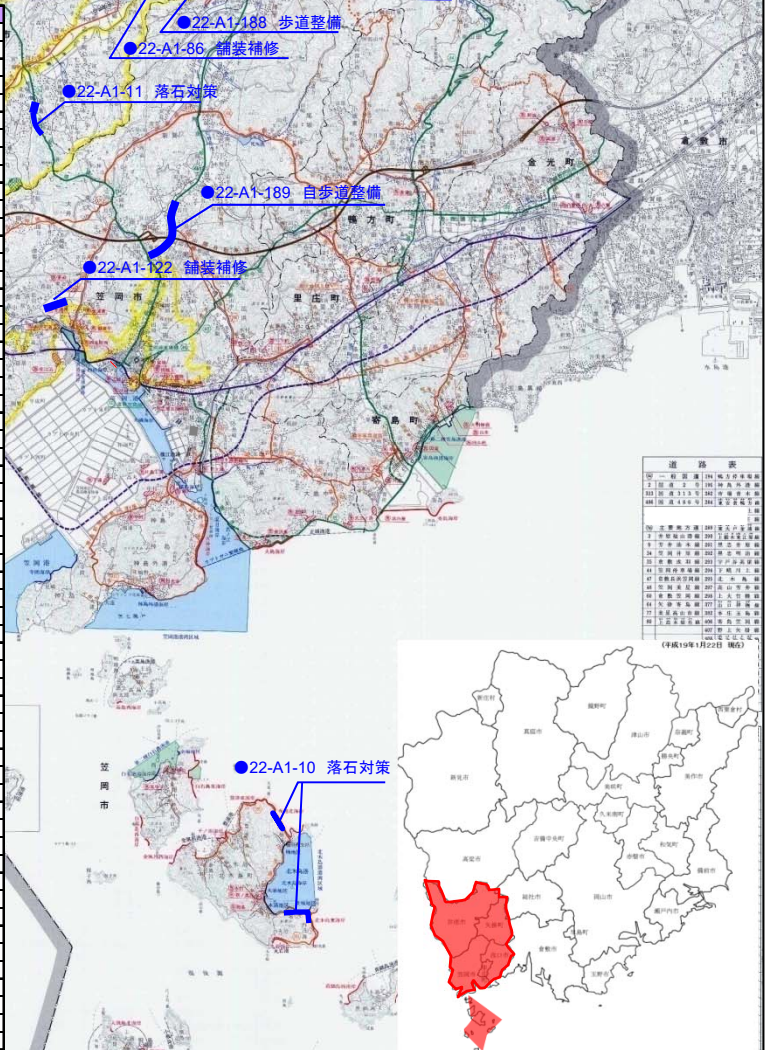


要綱番号	要綱事業名	エリア
●22-A1-49	橋梁耐震化(国)313号	県内全域(岡山市を除く)
●22-A1-50	橋梁耐震化(国)484号	県内全域(岡山市を除く)
●22-A1-51	橋梁耐震化(一)瀬戸連島線	県内全域(岡山市を除く)
●22-A1-52	橋梁耐震化(一)瀬戸連島線	県内全域(岡山市を除く)
●22-A1-53	橋梁耐震化(一)和気停車場線	県内全域(岡山市を除く)
●22-A1-54	橋梁耐震化(主)西大寺橋前線外	県内全域(岡山市を除く)
●22-A1-55	橋梁耐震化(国)182号外	県内全域(岡山市を除く)
●22-A1-56	橋梁耐震化(主)作東インター線外	県内全域(岡山市を除く)
●22-A1-59	道路情報提供装置[(国)181号外]	県内全域(岡山市を除く)
●22-A1-60	道路情報提供装置[(主)岡山赤穂線外]	県内全域(岡山市を除く)
●22-A1-61	道路情報提供装置[(主)落合建部線外]	県内全域(岡山市を除く)
●22-A1-62	道路附属物(国)429号外	県内全域(岡山市を除く)
●22-A1-63	道路附属物(一)岡山倉敷線外	県内全域(岡山市を除く)
●22-A1-64	道路標識改善(国)429号外	県内全域(岡山市を除く)
●22-A1-65	標識・照明施設・情報提供装置修繕[(国)313号外]	県内全域(岡山市を除く)
●22-A1-66	標識・照明施設・情報提供装置修繕[(国)429号外]	県内全域(岡山市を除く)
●22-A1-67	標識・照明施設・情報提供装置修繕[(国)374号外]	県内全域(岡山市を除く)
●22-A1-68	標識・照明施設・情報提供装置修繕(主)岡山児島線外	県内全域(岡山市を除く)
●22-A1-69	標識・照明施設・情報提供装置修繕(主)岡山吉井線外	県内全域(岡山市を除く)
●22-A1-70	標識・照明施設・情報提供装置修繕(主)倉敷飽浦線外	県内全域(岡山市を除く)
●22-A1-71	標識・照明施設・情報提供装置修繕(主)津山加茂線外	県内全域(岡山市を除く)
●22-A1-72	のり面・土工構築物修繕[(国)179号外]	県内全域(岡山市を除く)
●22-A1-73	のり面・土工構築物修繕[(国)429号外]	県内全域(岡山市を除く)
●22-A1-74	のり面・土工構築物修繕[(国)374号外]	県内全域(岡山市を除く)
●22-A1-75	のり面・土工構築物修繕(主)津原福山港線外	県内全域(岡山市を除く)
●22-A1-76	のり面・土工構築物修繕(一)瀬河本庄岡山線外	県内全域(岡山市を除く)
●22-A1-77	のり面・土工構築物修繕(一)可真上山線外	県内全域(岡山市を除く)
●22-A1-78	のり面・土工構築物修繕(一)奈良橋中線外	県内全域(岡山市を除く)
●22-A1-102	路肩補強工(国)374号外	県内全域(岡山市を除く)
●22-A1-103	路肩補強工(国)429号外	県内全域(岡山市を除く)
●22-A1-104	路肩補強工(国)374号外	県内全域(岡山市を除く)
●22-A1-105	路肩補強工(主)岡山児島線外	県内全域(岡山市を除く)
●22-A1-106	路肩補強工(主)岡山吉井線外	県内全域(岡山市を除く)
●22-A1-107	路肩補強工(主)妹尾御津線外	県内全域(岡山市を除く)
●22-A1-108	路肩補強工(主)津山加茂線外	県内全域(岡山市を除く)
●22-A1-112	道路防災施設整備計画	県内全域(岡山市を除く)
●22-A1-113	道路附属物等修繕計画	県内全域(岡山市を除く)
●22-A1-114	道路附属物等修繕計画	県内全域(岡山市を除く)
●22-A1-115	道路のり面・土工構築物修繕計画	県内全域(岡山市を除く)
●22-A1-116	道路のり面・土工構築物修繕計画	県内全域(岡山市を除く)
●22-A1-117	舗装長寿命化計画	県内全域(岡山市を除く)
●22-A1-118	舗装長寿命化計画	県内全域(岡山市を除く)
●22-A1-137	道路附属物の個別施設計画策定事業	備前市
●22-A1-138	道路土工構築物の個別施設計画策定事業	備前市
●22-A1-139	舗装補修	赤磐市
●22-A1-140	舗装の個別施設計画策定事業	赤磐市
●22-A1-157	視線誘導標、路面標示等[(一)岡井里庄線ほか]	県内全域(岡山市を除く)
●22-A1-169	橋梁耐震化(主)比房川上線	県内全域(岡山市を除く)
●22-A1-170	道路情報提供装置[(国)430号外]	県内全域(岡山市を除く)
●22-A1-171	道路情報提供装置[(一)瀬戸連島線外]	県内全域(岡山市を除く)
●22-A1-172	道路情報提供装置[(一)水島港船舶線外]	県内全域(岡山市を除く)
●22-A1-173	トンネル修繕	県内全域(岡山市を除く)
●22-A1-174	トンネル修繕	県内全域(岡山市を除く)
●22-A1-176	橋梁耐震化(国)180号外	県内全域(岡山市を除く)
●22-A1-198	(国)430号ほか 倉敷市児島ほか	倉敷市
●22-A1-199	(主)岡山児島線ほか 倉敷市児島ほか	倉敷市

岡山県井笠地方振興局管内図（建設部）



要素番号	要素名称	エリア
22-A1-49	橋梁耐震化(国)313号	県内全域(岡山市を除く)
22-A1-50	橋梁耐震化(国)484号	県内全域(岡山市を除く)
22-A1-51	橋梁耐震化(一)瀬戸連島線	県内全域(岡山市を除く)
22-A1-52	橋梁耐震化(一)瀬戸連島線	県内全域(岡山市を除く)
22-A1-53	橋梁耐震化(一)和気停車場線	県内全域(岡山市を除く)
22-A1-54	橋梁耐震化(主)西大寺橋前線外	県内全域(岡山市を除く)
22-A1-55	橋梁耐震化(国)182号外	県内全域(岡山市を除く)
22-A1-56	橋梁耐震化(主)作楽インター線外	県内全域(岡山市を除く)
22-A1-59	道路情報提供装置(国)181号外	県内全域(岡山市を除く)
22-A1-60	道路情報提供装置(主)岡山赤穂線外	県内全域(岡山市を除く)
22-A1-61	道路情報提供装置(主)落合建部線外	県内全域(岡山市を除く)
22-A1-62	道路附属物(国)429号外	県内全域(岡山市を除く)
22-A1-63	道路附属物(一)岡山倉敷線外	県内全域(岡山市を除く)
22-A1-64	道路標識改善(国)429号外	県内全域(岡山市を除く)
22-A1-65	標識・照明施設・情報提供装置修繕(国)313号外	県内全域(岡山市を除く)
22-A1-66	標識・照明施設・情報提供装置修繕(国)429号外	県内全域(岡山市を除く)
22-A1-67	標識・照明施設・情報提供装置修繕(国)374号外	県内全域(岡山市を除く)
22-A1-68	標識・照明施設・情報提供装置修繕(主)岡山児島線外	県内全域(岡山市を除く)
22-A1-69	標識・照明施設・情報提供装置修繕(主)岡山吉井線外	県内全域(岡山市を除く)
22-A1-70	標識・照明施設・情報提供装置修繕(主)倉敷船浦線外	県内全域(岡山市を除く)
22-A1-71	標識・照明施設・情報提供装置修繕(主)津山加茂線外	県内全域(岡山市を除く)
22-A1-72	のり面・土工構築物修繕(国)179号外	県内全域(岡山市を除く)
22-A1-73	のり面・土工構築物修繕(国)429号外	県内全域(岡山市を除く)
22-A1-74	のり面・土工構築物修繕(国)374号外	県内全域(岡山市を除く)
22-A1-75	のり面・土工構築物修繕(主)井原福山港線外	県内全域(岡山市を除く)
22-A1-76	のり面・土工構築物修繕(一)津河本庄岡山線外	県内全域(岡山市を除く)
22-A1-77	のり面・土工構築物修繕(一)河原上山線外	県内全域(岡山市を除く)
22-A1-78	のり面・土工構築物修繕(一)浜島中線外	県内全域(岡山市を除く)
22-A1-102	路肩補強工(国)374号外	県内全域(岡山市を除く)
22-A1-103	路肩補強工(国)429号外	県内全域(岡山市を除く)
22-A1-104	路肩補強工(国)374号外	県内全域(岡山市を除く)
22-A1-105	路肩補強工(主)岡山児島線外	県内全域(岡山市を除く)
22-A1-106	路肩補強工(主)岡山吉井線外	県内全域(岡山市を除く)
22-A1-107	路肩補強工(主)妹尾御津線外	県内全域(岡山市を除く)
22-A1-108	路肩補強工(主)津山加茂線外	県内全域(岡山市を除く)
22-A1-112	道路防災施設整備計画	県内全域(岡山市を除く)
22-A1-113	道路附属物等修繕計画	県内全域(岡山市を除く)
22-A1-114	道路附属物等修繕計画	県内全域(岡山市を除く)
22-A1-115	道路のり面・土工構築物修繕計画	県内全域(岡山市を除く)
22-A1-116	道路のり面・土工構築物修繕計画	県内全域(岡山市を除く)
22-A1-117	舗装長寿命化計画	県内全域(岡山市を除く)
22-A1-118	舗装長寿命化計画	県内全域(岡山市を除く)
22-A1-121	舗装補修	笠岡市
22-A1-123	舗装の個別施設計画策定事業	笠岡市
22-A1-126	道路土工構築物の個別施設計画策定事業	井原市
22-A1-144	道路附属物の個別施設計画策定事業	津口市
22-A1-157	現線誘導標、路面標示等(一)瀬井庄線ほか	県内全域(岡山市を除く)
22-A1-169	橋梁耐震化(主)北房川上線	県内全域(岡山市を除く)
22-A1-170	道路情報提供装置(国)430号外	県内全域(岡山市を除く)
22-A1-171	道路情報提供装置(一)瀬戸連島線外	県内全域(岡山市を除く)
22-A1-172	道路情報提供装置(一)水島港船橋線外	県内全域(岡山市を除く)
22-A1-173	トンネル修繕	県内全域(岡山市を除く)
22-A1-174	トンネル修繕	県内全域(岡山市を除く)
22-A1-176	橋梁耐震化(国)180号外	県内全域(岡山市を除く)
22-A1-188	歩道整備(国)486号	井原市、矢掛町
22-A1-189	歩道整備(主)笠岡美星線	笠岡市
22-A1-198	(国)430号ほか 倉敷市児島ほか	倉敷市
22-A1-199	(主)岡山児島線ほか 倉敷市児島ほか	倉敷市



(参考図面)

P22: 晴れの国おかやま生き生きプランによる防災対策の推進(防災・安全)

平成31年度～令和5年度

参考様式3

計画の名称

計画の期間

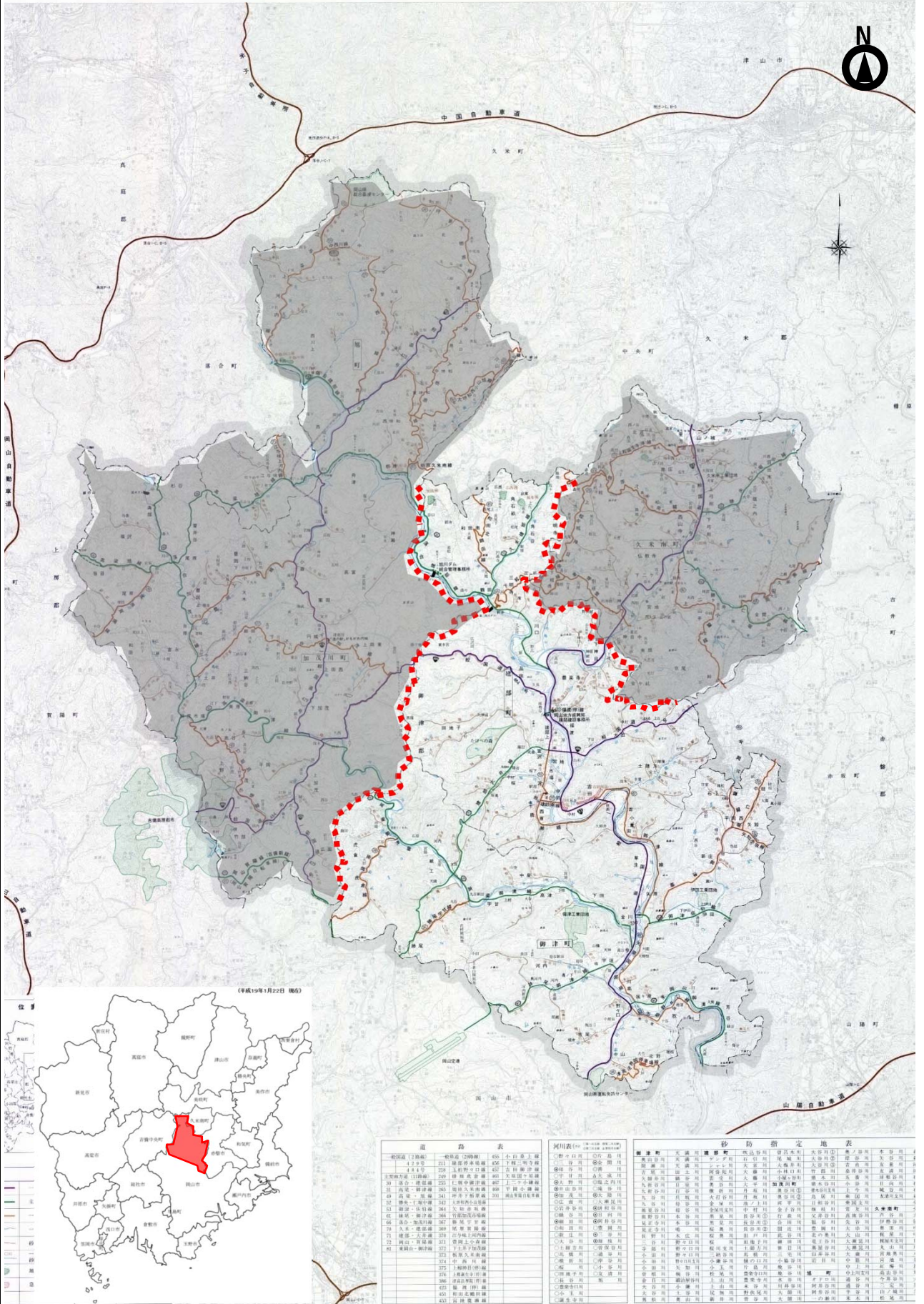
P22: 晴れの国おかやま生き生きプランによる防災対策の推進(防災・安全)

平成31年度～平成35年度

計画の名称

計画の期間

岡山地方振興局建部建設事務所管内図

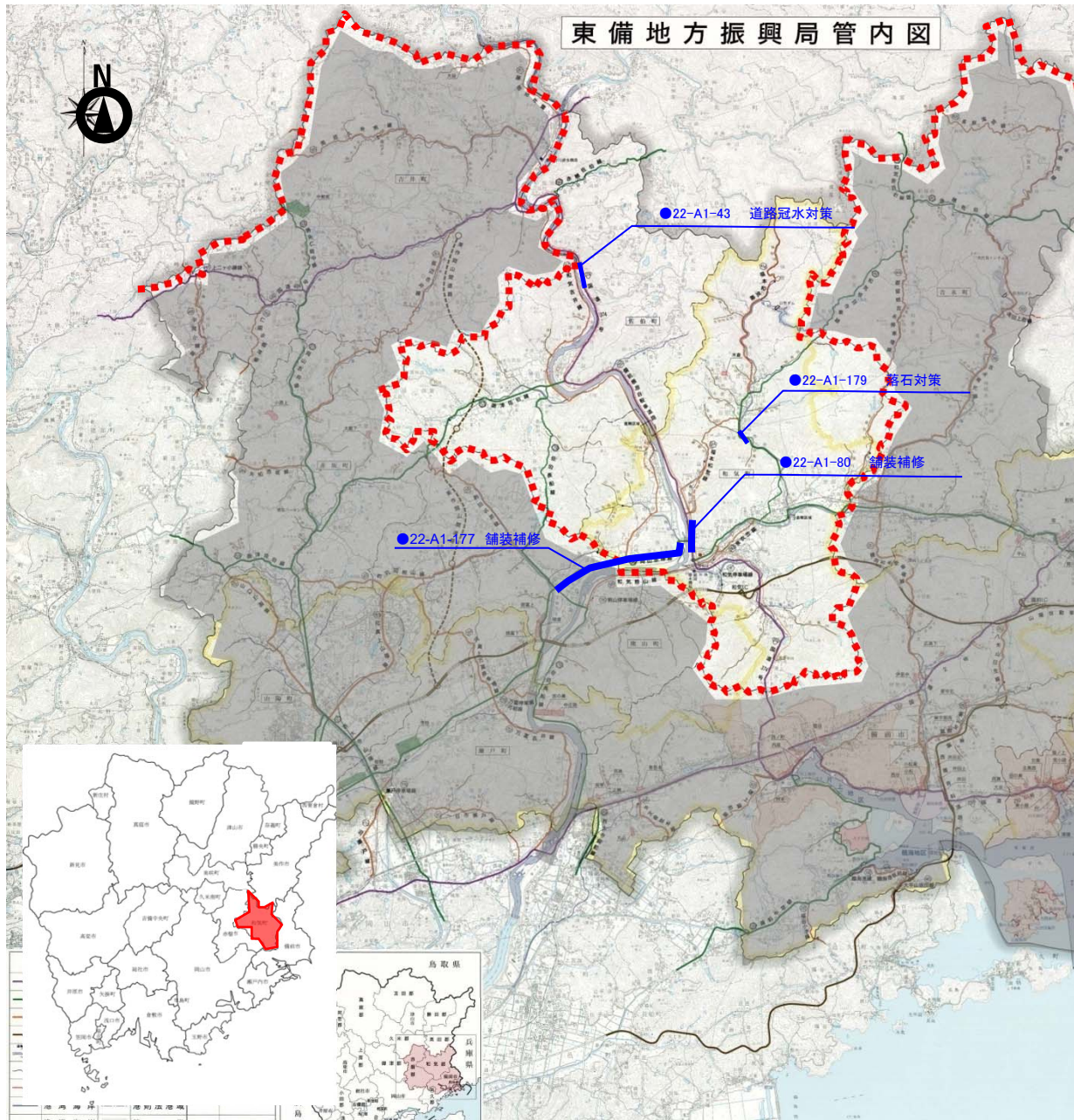


計画の名称

P22: 晴れの国おかやま生き生きプランによる防災対策の推進(防災・安全)

計画の期間

平成31年度～令和5年度



要素番号	要素事業名	エリア
●22-A1-49	橋梁耐震化【(国)313号】	県内全域(岡山市を除く)
●22-A1-50	橋梁耐震化【(国)484号】	県内全域(岡山市を除く)
●22-A1-51	橋梁耐震化【(一)藤戸連島線】	県内全域(岡山市を除く)
●22-A1-52	橋梁耐震化【(一)藤戸連島線】	県内全域(岡山市を除く)
●22-A1-53	橋梁耐震化【(一)和気停車場線】	県内全域(岡山市を除く)
●22-A1-54	橋梁耐震化【(主)西大寺備前線外】	県内全域(岡山市を除く)
●22-A1-55	橋梁耐震化【(国)182号外】	県内全域(岡山市を除く)
●22-A1-56	橋梁耐震化【(主)作東インター線外】	県内全域(岡山市を除く)
●22-A1-59	道路情報提供装置【(国)181号外】	県内全域(岡山市を除く)
●22-A1-60	道路情報提供装置【(主)岡山赤穂線外】	県内全域(岡山市を除く)
●22-A1-61	道路情報提供装置【(主)落合建部線外】	県内全域(岡山市を除く)
●22-A1-62	道路附属物【(国)429号外】	県内全域(岡山市を除く)
●22-A1-63	道路附属物【(一)岡山倉敷線外】	県内全域(岡山市を除く)
●22-A1-64	道路標識改善【(国)429号外】	県内全域(岡山市を除く)
●22-A1-65	標識・照明施設・情報提供装置修繕【(国)313号外】	県内全域(岡山市を除く)
●22-A1-66	標識・照明施設・情報提供装置修繕【(国)429号外】	県内全域(岡山市を除く)
●22-A1-67	標識・照明施設・情報提供装置修繕【(国)374号外】	県内全域(岡山市を除く)
●22-A1-68	標識・照明施設・情報提供装置修繕【(主)岡山児島線外】	県内全域(岡山市を除く)
●22-A1-69	標識・照明施設・情報提供装置修繕【(主)岡山吉井線外】	県内全域(岡山市を除く)
●22-A1-70	標識・照明施設・情報提供装置修繕【(主)倉敷鮎川線外】	県内全域(岡山市を除く)
●22-A1-71	標識・照明施設・情報提供装置修繕【(主)津山加茂線外】	県内全域(岡山市を除く)
●22-A1-72	のり面・土工構築物修繕【(国)179号外】	県内全域(岡山市を除く)
●22-A1-73	のり面・土工構築物修繕【(国)429号外】	県内全域(岡山市を除く)
●22-A1-74	のり面・土工構築物修繕【(国)374号外】	県内全域(岡山市を除く)
●22-A1-75	のり面・土工構築物修繕【(主)井原福山港線外】	県内全域(岡山市を除く)
●22-A1-76	のり面・土工構築物修繕【(一)寒河本庄岡山線外】	県内全域(岡山市を除く)
●22-A1-77	のり面・土工構築物修繕【(一)可貴上山隣線外】	県内全域(岡山市を除く)
●22-A1-78	のり面・土工構築物修繕【(一)奈良備中線外】	県内全域(岡山市を除く)
●22-A1-102	路肩補強工【(国)374号外】	県内全域(岡山市を除く)
●22-A1-103	路肩補強工【(国)429号外】	県内全域(岡山市を除く)
●22-A1-104	路肩補強工【(国)374号外】	県内全域(岡山市を除く)
●22-A1-105	路肩補強工【(主)岡山児島線外】	県内全域(岡山市を除く)
●22-A1-106	路肩補強工【(主)岡山吉井線外】	県内全域(岡山市を除く)
●22-A1-107	路肩補強工【(主)妹尾御津線外】	県内全域(岡山市を除く)
●22-A1-108	路肩補強工【(主)津山加茂線外】	県内全域(岡山市を除く)
●22-A1-112	道路防災施設整備計画	県内全域(岡山市を除く)
●22-A1-113	道路附属物等修繕計画	県内全域(岡山市を除く)
●22-A1-114	道路附属物等修繕計画	県内全域(岡山市を除く)
●22-A1-115	道路のり面・土工構築物修繕計画	県内全域(岡山市を除く)
●22-A1-116	道路のり面・土工構築物修繕計画	県内全域(岡山市を除く)
●22-A1-117	舗装長寿命化計画	県内全域(岡山市を除く)
●22-A1-118	舗装長寿命化計画	県内全域(岡山市を除く)
●22-A1-157	視線誘導標、路面標示等【(一)岡井里庄線ほか】	県内全域(岡山市を除く)
●22-A1-169	橋梁耐震化【(主)北房川上線】	県内全域(岡山市を除く)
●22-A1-170	道路情報提供装置【(国)430号外】	県内全域(岡山市を除く)
●22-A1-171	道路情報提供装置【(一)藤戸連島線外】	県内全域(岡山市を除く)
●22-A1-172	道路情報提供装置【(一)水島港唐船線外】	県内全域(岡山市を除く)
●22-A1-173	トンネル修繕	県内全域(岡山市を除く)
●22-A1-174	トンネル修繕	県内全域(岡山市を除く)
●22-A1-176	橋梁耐震化【(国)180号外】	県内全域(岡山市を除く)
●22-A1-198	(国)430号ほか 倉敷市児島ほか	倉敷市
●22-A1-199	(主)岡山児島線ほか 倉敷市児島ほか	倉敷市

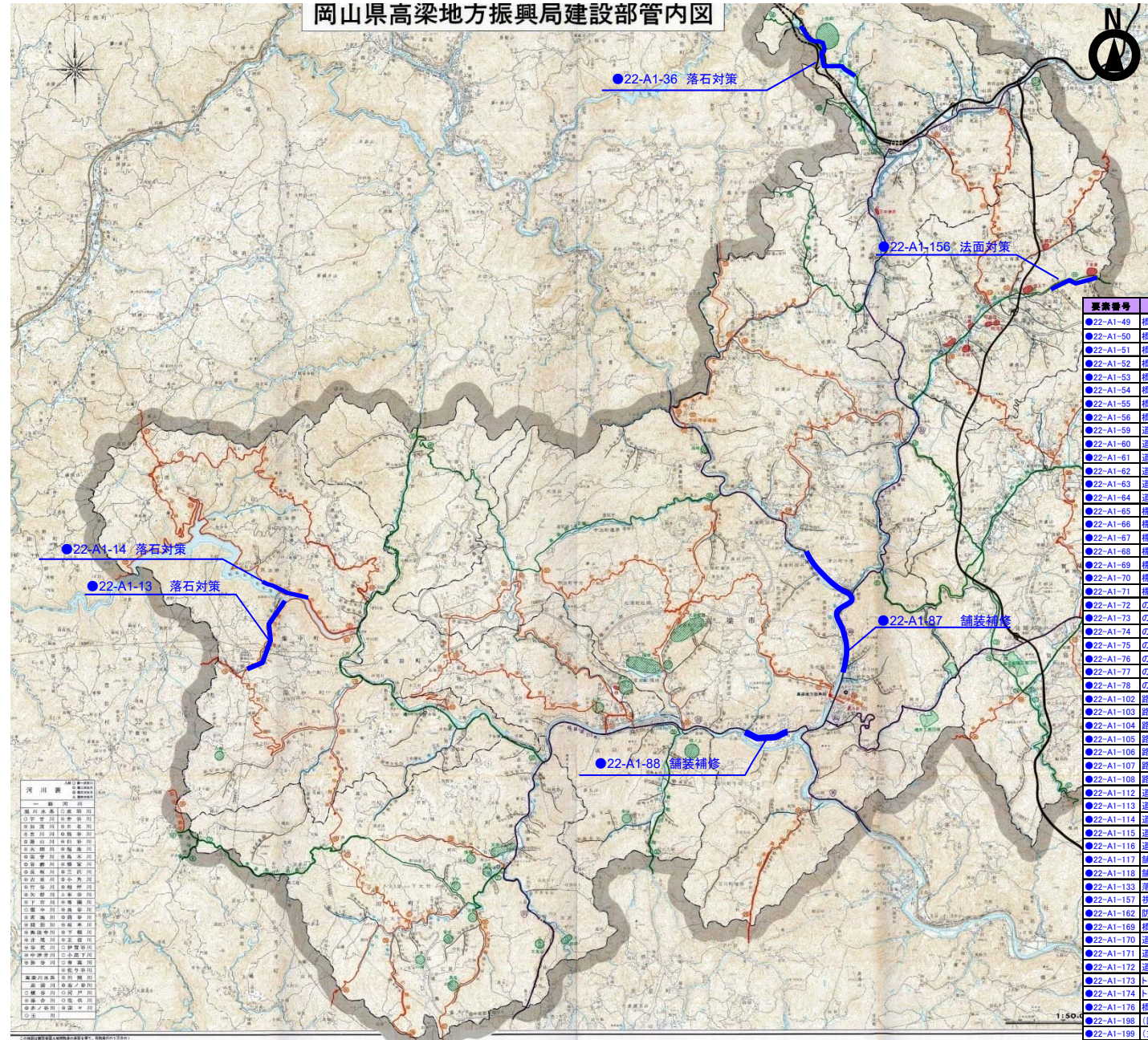
計画の名称

P22: 晴れの国おかやま生き生きプランによる防災対策の推進(防災・安全)

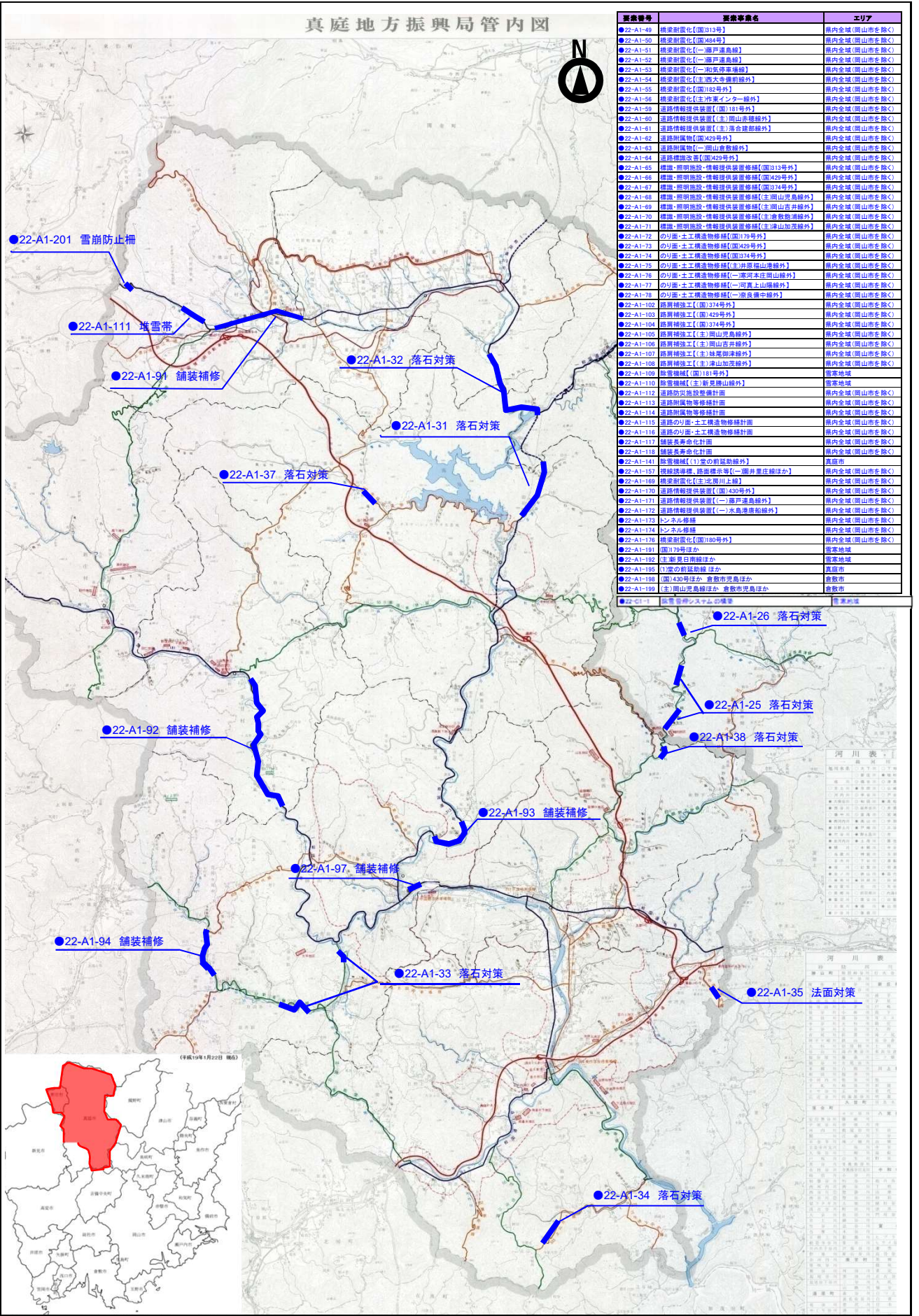
計画の期間

平成31年度～令和5年度

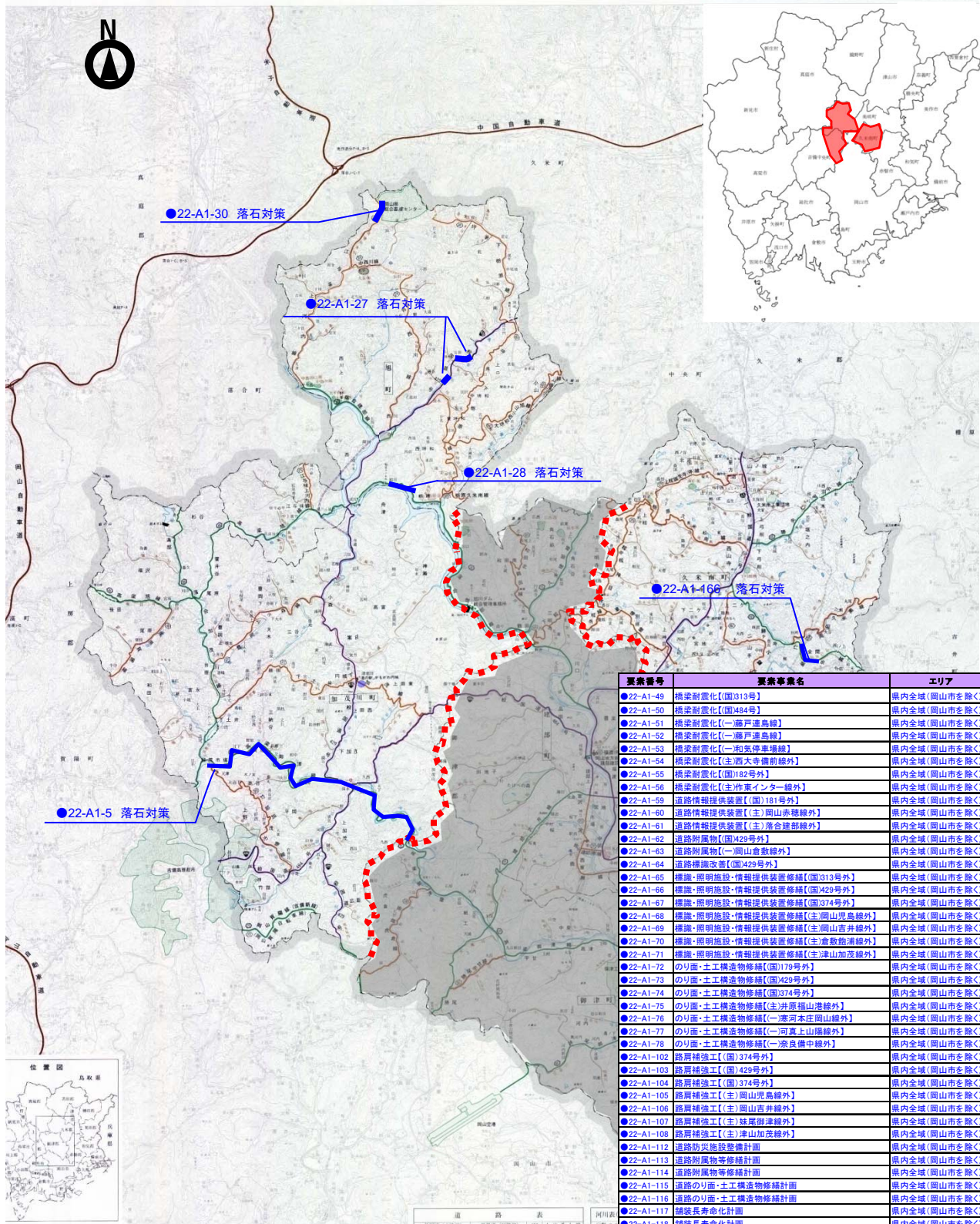
岡山県高梁地方振興局建設部管内図



要素番号	要素事業名	エリア
●22-A1-49	橋梁耐震化【(国)313号】	県内全域(岡山市を除く)
●22-A1-50	橋梁耐震化【(国)484号】	県内全域(岡山市を除く)
●22-A1-51	橋梁耐震化【(一)瀬戸連島線】	県内全域(岡山市を除く)
●22-A1-52	橋梁耐震化【(一)瀬戸連島線】	県内全域(岡山市を除く)
●22-A1-53	橋梁耐震化【(一)和気停車場線】	県内全域(岡山市を除く)
●22-A1-54	橋梁耐震化【(主)西大寺橋前線外】	県内全域(岡山市を除く)
●22-A1-55	橋梁耐震化【(国)182号外】	県内全域(岡山市を除く)
●22-A1-56	橋梁耐震化【(主)作東インター線外】	県内全域(岡山市を除く)
●22-A1-59	道路情報提供装置【(国)181号外】	県内全域(岡山市を除く)
●22-A1-60	道路情報提供装置【(主)岡山赤穂線外】	県内全域(岡山市を除く)
●22-A1-61	道路情報提供装置【(主)彦倉線外】	県内全域(岡山市を除く)
●22-A1-62	道路耐震化【(国)429号外】	県内全域(岡山市を除く)
●22-A1-63	道路耐震化【(一)岡山倉敷線外】	県内全域(岡山市を除く)
●22-A1-64	道路橋梁改修【(国)429号外】	県内全域(岡山市を除く)
●22-A1-65	標識・照明施設・情報提供装置修繕【(国)313号外】	県内全域(岡山市を除く)
●22-A1-66	標識・照明施設・情報提供装置修繕【(国)429号外】	県内全域(岡山市を除く)
●22-A1-67	標識・照明施設・情報提供装置修繕【(国)374号外】	県内全域(岡山市を除く)
●22-A1-68	標識・照明施設・情報提供装置修繕【(主)岡山児島線外】	県内全域(岡山市を除く)
●22-A1-69	標識・照明施設・情報提供装置修繕【(主)岡山吉井線外】	県内全域(岡山市を除く)
●22-A1-70	標識・照明施設・情報提供装置修繕【(主)倉敷蒲池線外】	県内全域(岡山市を除く)
●22-A1-71	標識・照明施設・情報提供装置修繕【(主)津山加茂線外】	県内全域(岡山市を除く)
●22-A1-72	のり面・土工構造物修繕【(国)179号外】	県内全域(岡山市を除く)
●22-A1-73	のり面・土工構造物修繕【(国)429号外】	県内全域(岡山市を除く)
●22-A1-74	のり面・土工構造物修繕【(国)374号外】	県内全域(岡山市を除く)
●22-A1-75	のり面・土工構造物修繕【(主)井原福山港線外】	県内全域(岡山市を除く)
●22-A1-76	のり面・土工構造物修繕【(一)渡河本庄岡山線外】	県内全域(岡山市を除く)
●22-A1-77	のり面・土工構造物修繕【(一)可真上山線外】	県内全域(岡山市を除く)
●22-A1-78	のり面・土工構造物修繕【(一)宗良備中線外】	県内全域(岡山市を除く)
●22-A1-102	路肩補修工【(国)374号外】	県内全域(岡山市を除く)
●22-A1-103	路肩補修工【(国)429号外】	県内全域(岡山市を除く)
●22-A1-104	路肩補修工【(国)374号外】	県内全域(岡山市を除く)
●22-A1-105	路肩補修工【(主)岡山児島線外】	県内全域(岡山市を除く)
●22-A1-106	路肩補修工【(主)岡山吉井線外】	県内全域(岡山市を除く)
●22-A1-107	路肩補修工【(主)尾尾津線外】	県内全域(岡山市を除く)
●22-A1-108	路肩補修工【(主)津山加茂線外】	県内全域(岡山市を除く)
●22-A1-112	道路防災施設整備計画	県内全域(岡山市を除く)
●22-A1-113	道路耐震化等修繕計画	県内全域(岡山市を除く)
●22-A1-114	道路耐震化等修繕計画	県内全域(岡山市を除く)
●22-A1-115	道路のり面・土工構造物修繕計画	県内全域(岡山市を除く)
●22-A1-116	道路のり面・土工構造物修繕計画	県内全域(岡山市を除く)
●22-A1-117	舗装長寿命化計画	県内全域(岡山市を除く)
●22-A1-118	舗装長寿命化計画	県内全域(岡山市を除く)
●22-A1-133	落石対策	高梁市
●22-A1-157	視線誘導標、路面標示等【(一)瀬井庄線ほか】	県内全域(岡山市を除く)
●22-A1-162	防護柵設置、路面標示等【(1)本町松山城線外】	高梁市
●22-A1-169	橋梁耐震化【(主)北房川上線】	県内全域(岡山市を除く)
●22-A1-170	道路情報提供装置【(国)430号外】	県内全域(岡山市を除く)
●22-A1-171	道路情報提供装置【(一)瀬戸連島線外】	県内全域(岡山市を除く)
●22-A1-172	道路情報提供装置【(一)水島港津船線外】	県内全域(岡山市を除く)
●22-A1-173	トンネル修繕	県内全域(岡山市を除く)
●22-A1-174	トンネル修繕	県内全域(岡山市を除く)
●22-A1-176	橋梁耐震化【(国)180号外】	県内全域(岡山市を除く)
●22-A1-188	(国)430号ほか 倉敷市児島ほか	倉敷市
●22-A1-189	(主)岡山児島線ほか 倉敷市児島ほか	倉敷市



岡山地方振興局建部建設事務所管内図



(参考図面)

P22-晴れの国おかやま生き生きプランによる防災対策の推進(防災・安全)

平成31年度～令和5年度

凡		例	
一般国道	市道	市道	市道
主要地方道	町道	町道	町道
一般地方道	村道	村道	村道
一級河川	市町村境界	市町村境界	市町村境界
砂防施設	建設課事務所	建設課事務所	建設課事務所
一級河川管理事務所	岡山市庁	岡山市庁	岡山市庁
河川管理事務所	岡山市庁	岡山市庁	岡山市庁
橋	岡山市庁	岡山市庁	岡山市庁
橋	岡山市庁	岡山市庁	岡山市庁

道路表		河川表	
一般国道	1	一級河川	1
主要地方道	2	二級河川	2
一般地方道	3	三級河川	3
市道	4	四級河川	4
町道	5	五級河川	5
村道	6	六級河川	6
河川	7	七級河川	7
河川	8	八級河川	8
河川	9	九級河川	9
河川	10	十級河川	10

要素番号	要素事業名	エリア
●22-A1-49	橋梁耐震化【(国)313号】	県内全域(岡山市を除く)
●22-A1-50	橋梁耐震化【(国)344号】	県内全域(岡山市を除く)
●22-A1-51	橋梁耐震化【(一)瀬戸連島線】	県内全域(岡山市を除く)
●22-A1-52	橋梁耐震化【(一)瀬戸連島線】	県内全域(岡山市を除く)
●22-A1-53	橋梁耐震化【(一)酒気帯り車線】	県内全域(岡山市を除く)
●22-A1-54	橋梁耐震化【(主)酒気帯り車線外】	県内全域(岡山市を除く)
●22-A1-55	橋梁耐震化【(国)182号外】	県内全域(岡山市を除く)
●22-A1-56	橋梁耐震化【(主)東インター線外】	県内全域(岡山市を除く)
●22-A1-59	道路情報提供装置【(国)181号外】	県内全域(岡山市を除く)
●22-A1-60	道路情報提供装置【(主)岡山赤穂線外】	県内全域(岡山市を除く)
●22-A1-61	道路情報提供装置【(主)落合建設線外】	県内全域(岡山市を除く)
●22-A1-62	道路情報提供装置【(国)229号外】	県内全域(岡山市を除く)
●22-A1-63	道路情報提供装置【(一)岡山倉敷線外】	県内全域(岡山市を除く)
●22-A1-64	道路情報提供装置【(国)229号外】	県内全域(岡山市を除く)
●22-A1-65	橋梁・照明施設・情報提供装置修繕【(国)313号外】	県内全域(岡山市を除く)
●22-A1-66	橋梁・照明施設・情報提供装置修繕【(国)229号外】	県内全域(岡山市を除く)
●22-A1-67	橋梁・照明施設・情報提供装置修繕【(国)374号外】	県内全域(岡山市を除く)
●22-A1-68	橋梁・照明施設・情報提供装置修繕【(主)岡山児島線外】	県内全域(岡山市を除く)
●22-A1-69	橋梁・照明施設・情報提供装置修繕【(主)岡山吉井線外】	県内全域(岡山市を除く)
●22-A1-70	橋梁・照明施設・情報提供装置修繕【(主)倉敷浦線外】	県内全域(岡山市を除く)
●22-A1-71	橋梁・照明施設・情報提供装置修繕【(主)津山加茂線外】	県内全域(岡山市を除く)
●22-A1-72	のり面・土工構造物修繕【(国)179号外】	県内全域(岡山市を除く)
●22-A1-73	のり面・土工構造物修繕【(国)229号外】	県内全域(岡山市を除く)
●22-A1-74	のり面・土工構造物修繕【(国)374号外】	県内全域(岡山市を除く)
●22-A1-75	のり面・土工構造物修繕【(主)原福山港線外】	県内全域(岡山市を除く)
●22-A1-76	のり面・土工構造物修繕【(一)津原山岡線外】	県内全域(岡山市を除く)
●22-A1-77	のり面・土工構造物修繕【(一)河原土山岡線外】	県内全域(岡山市を除く)
●22-A1-78	のり面・土工構造物修繕【(一)奈良岡中線外】	県内全域(岡山市を除く)
●22-A1-102	路肩補強工【(国)374号外】	県内全域(岡山市を除く)
●22-A1-103	路肩補強工【(国)429号外】	県内全域(岡山市を除く)
●22-A1-104	路肩補強工【(国)374号外】	県内全域(岡山市を除く)
●22-A1-105	路肩補強工【(主)岡山児島線外】	県内全域(岡山市を除く)
●22-A1-106	路肩補強工【(主)岡山吉井線外】	県内全域(岡山市を除く)
●22-A1-107	路肩補強工【(主)津山岡線外】	県内全域(岡山市を除く)
●22-A1-108	路肩補強工【(主)津山加茂線外】	県内全域(岡山市を除く)
●22-A1-112	道路防災施設修繕計画	県内全域(岡山市を除く)
●22-A1-113	道路防塵物等修繕計画	県内全域(岡山市を除く)
●22-A1-114	道路防塵物等修繕計画	県内全域(岡山市を除く)
●22-A1-115	道路のり面・土工構造物修繕計画	県内全域(岡山市を除く)
●22-A1-116	道路のり面・土工構造物修繕計画	県内全域(岡山市を除く)
●22-A1-117	橋梁長寿命化計画	県内全域(岡山市を除く)
●22-A1-118	橋梁長寿命化計画	県内全域(岡山市を除く)
●22-A1-152	法面対策	美咲町
●22-A1-155	視覚防犯施設修繕計画	吉備中央町
●22-A1-157	視覚防犯施設修繕計画【(一)瀬戸連島線ほか】	県内全域(岡山市を除く)
●22-A1-168	橋梁耐震化【(主)北房川上線】	県内全域(岡山市を除く)
●22-A1-170	道路情報提供装置【(国)430号外】	県内全域(岡山市を除く)
●22-A1-171	道路情報提供装置【(一)瀬戸連島線外】	県内全域(岡山市を除く)
●22-A1-172	道路情報提供装置【(一)水島津浦船線外】	県内全域(岡山市を除く)
●22-A1-173	トンネル修繕	県内全域(岡山市を除く)
●22-A1-174	トンネル修繕	県内全域(岡山市を除く)
●22-A1-176	橋梁耐震化【(国)180号外】	県内全域(岡山市を除く)
●22-A1-198	橋梁430号ほか 倉敷市児島ほか	倉敷市
●22-A1-199	(主)岡山児島線ほか 倉敷市児島ほか	倉敷市

参考様式3

計画の名称
計画の期間