

2 健康状態(疾病・異常)

(1) 被患率^(注1)

① むし歯(う歯)

・被患率は、幼稚園 44.6%、小学校 54.1%、中学校 44.6%、高等学校 51.6%となっている。また、前年度と比較すると、小学校及び高等学校で下回っているが、幼稚園及び中学校で上回っている。

② 裸眼視力 1.0 未満の者

・被患率は、幼稚園 20.9%、小学校 24.7%、中学校 46.2%となっている。また、前年度と比較すると、小学校で下回っているが、幼稚園及び中学校で上回っている。

③ アトピー性皮膚炎

・被患率は、幼稚園 2.7%、小学校 2.9%、中学校 2.2%、高等学校 3.0%となっている。また、前年度と比較すると、小学校、中学校及び高等学校で下回っているが、幼稚園で上回っている。

④ ぜん息

・被患率は、幼稚園 5.5%、小学校 3.9%、中学校 2.9%、高等学校 2.5%となっている。また、前年度と比較すると、小学校及び中学校で下回っているが、幼稚園で上回っている。高等学校は同じである。

(2) 全国平均値との比較

① むし歯(う歯)

・小学校、中学校及び高等学校は全国平均値より低くなっているが、幼稚園は全国平均値より高くなっている。

② 裸眼視力 1.0 未満の者

・幼稚園、小学校、中学校ともに全国平均値より低くなっている。

③ アトピー性皮膚炎

・幼稚園、小学校及び中学校は全国平均値より低くなっているが、高等学校は全国平均値より高くなっている。

④ ぜん息

・小学校は全国平均値より低くなっているが、幼稚園、中学校及び高等学校は全国平均値より高くなっている。

表4 主な疾病・異常被患率(岡山県)

(単位:%)

区 分	むし 歯 (う 歯)			裸 眼 視 力 1.0 未 満		
	平成23年度	平成22年度	全国 (H23)	平成23年度	平成22年度	全国 (H23)
幼 稚 園	44.6	37.4	42.95	20.9	13.5	25.48
小 学 校	54.1	54.8	57.20	24.7	26.5	29.91
中 学 校	44.6	42.3	48.31	46.2	45.4	51.59
高 等 学 校	51.6	55.7	58.46	X	X	60.93

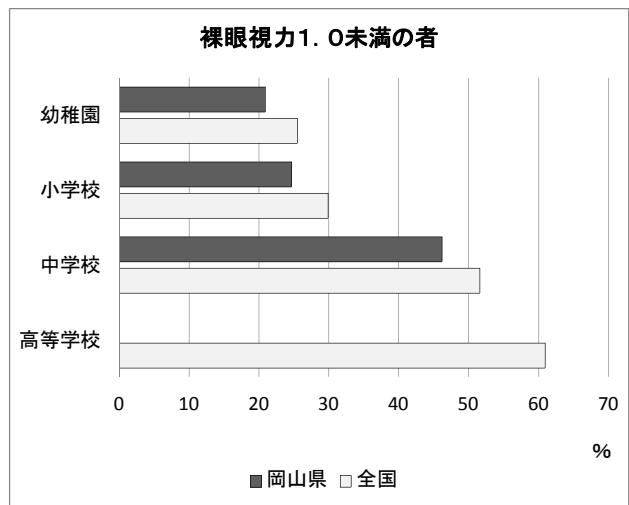
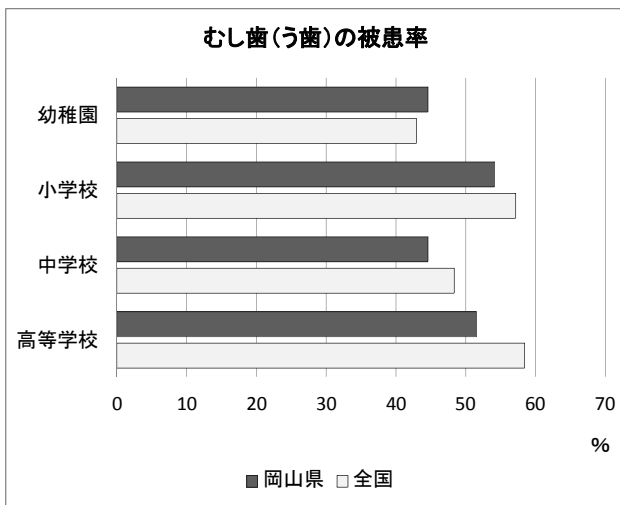
(注2)

区 分	ア ト ピ ー 性 皮 膚 炎			ぜ ん 息		
	平成23年度	平成22年度	全国 (H23)	平成23年度	平成22年度	全国 (H23)
幼 稚 園	2.7	2.5	2.87	5.5	4.1	2.79
小 学 校	2.9	3.5	3.30	3.9	4.6	4.34
中 学 校	2.2	3.5	2.42	2.9	3.7	2.83
高 等 学 校	3.0	3.2	2.06	2.5	2.5	1.94

(注1)被患率 = $\frac{\text{疾病・異常該当者数}}{\text{受 検 者 数}} \times 100$

(注2)「X」は、疾病・異常被患率等の標準誤差が5以上、受検者数が100人(5歳は50人)未満又は回答校が1校以下のため統計数値を公表しない。

図3 主な疾病・異常等の全国比較



※岡山県の高等学校データは非公表

