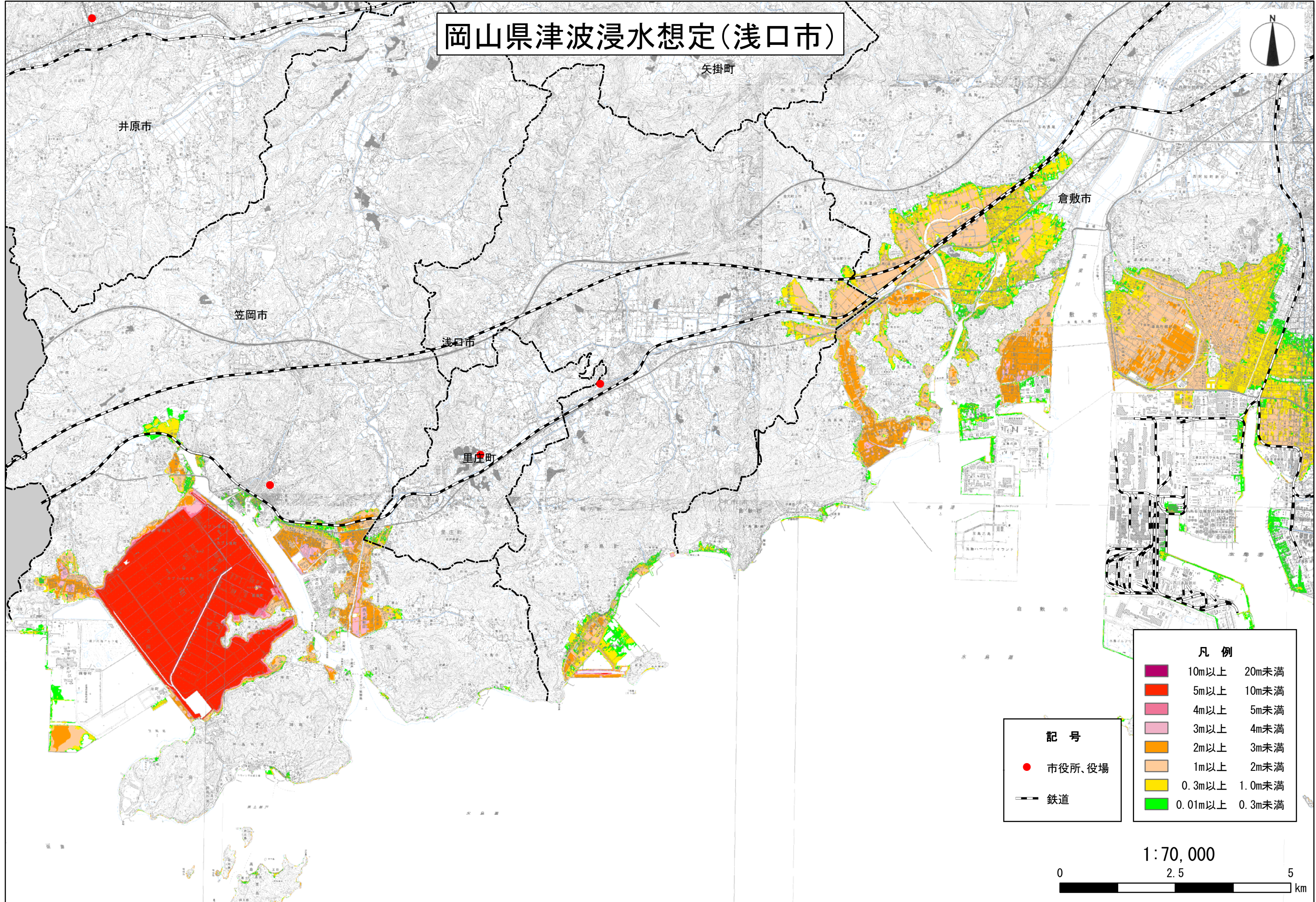


# 岡山県津波浸水想定(浅口市)



**記号**

- 市役所、役場
- 鉄道

**凡例**

	10m以上	20m未満
	5m以上	10m未満
	4m以上	5m未満
	3m以上	4m未満
	2m以上	3m未満
	1m以上	2m未満
	0.3m以上	1.0m未満
	0.01m以上	0.3m未満

1:70,000

