

ももっちといっしょにべんきょうしよう!

# あんぜんまようしつ

(ていがくねんよう)



ねん

くみ



ももっちといっしょにべんきょうしよう！



# あんぜんきょうしつ

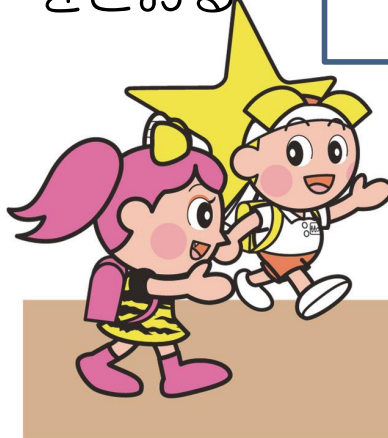
# 1号

しょうがっこうのせいかつはたのしいですか？あんぜんにおうちにかえるために、5つのことをがんばりましょう。できているひとは、○をしましょう。

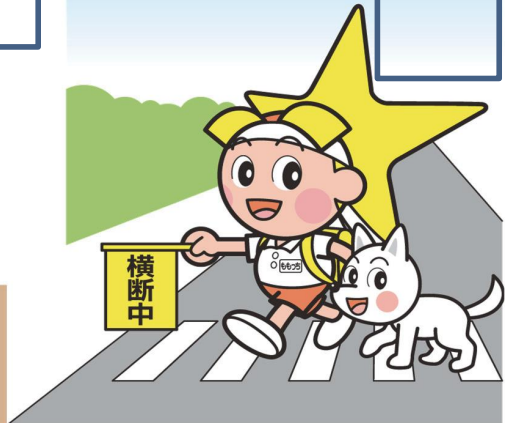
①ともだちといっしょにかえる



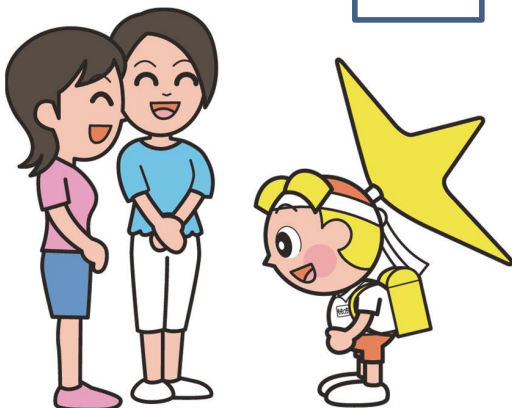
②つうがくろをとおる



③こうつうルールをまもる



④あいさつをする



⑤こども110ばんのいえをしっている



ももっちといっしょにべんきょうしよう!

# あんぜんきょうしつ

2号

あんぜんのあいことば「いかのおすし」って知っていますか。  
えをみて、いみがあうことばとせんでむすびましょう。



● **いか** しらない人<sup>ひと</sup>には  
ついて**い**かない



● **の** しらない人<sup>ひと</sup>のくるま  
に**の**らない



● **お** キケンとおもった  
ら**お**おごえをだす



● **す** **す**ぐにげる



● **し** おとなに**し**らせる



ももっちといっしょにべんきょうしよう！

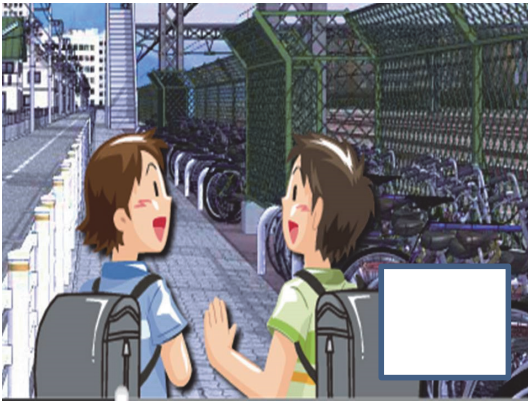


# あんぜんきょうしつ

# 3号

どのみちが あんぜんかな？ あんぜんだとおもったら○、きけんだとおもったら× をしましょう。

①ガードレールのあるみち



②くるまがエンジンをかけてとまっているみち



③くらくて <sup>ひと</sup>人がいないみち

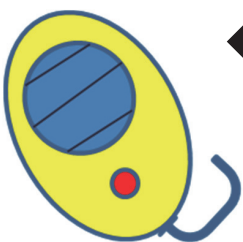


④あかるくて <sup>ひと</sup>人がいるみち



©大阪教育大学

## あんぜんパワーアップアイテム



◆ぼうはんブザー  
て手がすぐにとどく  
ばしょにつけているかな。  
でんちはあるかな。

◆子ども110ばんのいえ  
みんなをわるい人から <sup>ひと</sup>まもって  
くれるばしょです。かえりみち  
にあるかさがしてみよう。





ももっちといっしょにべんきょうしよう！



# あんぜんきょうしつ

# 4号

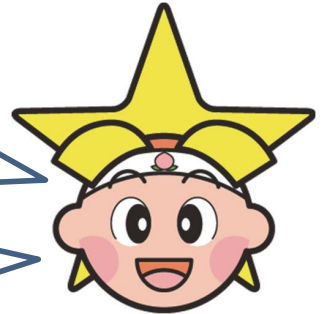
しらない人から <sup>ひと</sup>こえをかけられたとき、どんなへんじをするかな。ただしとおもうこたえにまるをしましょう。

すきなもの  
かって  
あげるよ



やった！いっしょ  
についていくよ！

いりません！



いったん、いえに  
かえります。

ほんとう？いっしょに  
びょういんにいく。



<sup>かあ</sup>お母さんが  
じこに  
あったよ



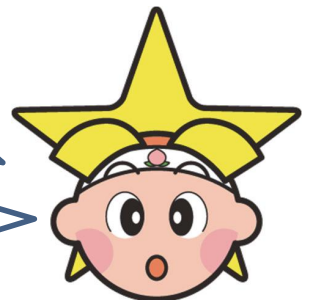
©大阪教育大学

いっしょに  
おさいふを  
さがして



<sup>ひと</sup>おとなの人を  
よんできます。

いいですよ。どんな  
おさいふですか？



ちいきの<sup>ひと</sup>人にしっかりあいさつしましょう。でも、あいさつだけでなく、みんなにいろいろきいてくる<sup>ひと</sup>人の中にはわるい<sup>なか</sup>人がいるときもあります。たとえば、「おうちにかえったらだれかいるの？」「がっこうはどっち？」「くるまにのっておしえてくれない？」など。

あいさつがいいろいろきかれてこまったら、「わからないのでおとなをよんできます。」とはっきりいしましょう。



ももっちといっしょにべんきょうしよう！

# あんぜんきょうしつ

5号

こどもにあやしまれずにちかづける「**はい**入りやすいばしょ」とわるいことをしているのが見え<sup>み</sup>ない「見えにくい<sup>み</sup>ばしょ」は、はんざいがおこりやすいばしょです。あぶないばしょには×、あんぜんなばしょには○をしましょう。

①こども110  
ばんのいえ




②あきや



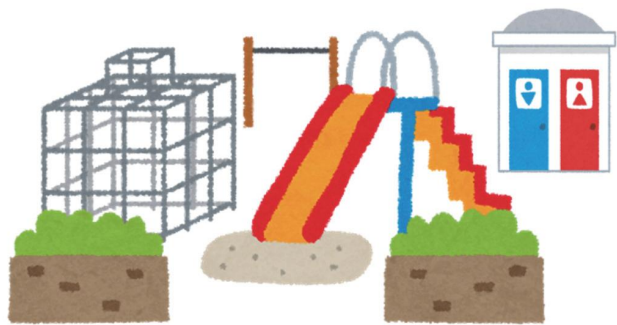

③ちゅうしゃじょう



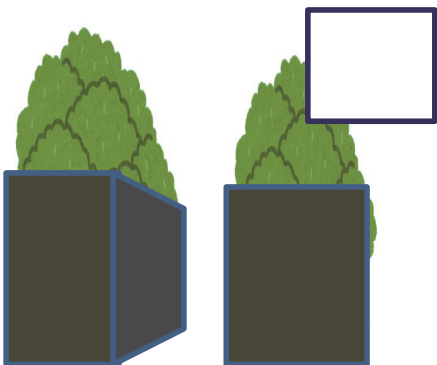

④コンビニエンス  
ストア



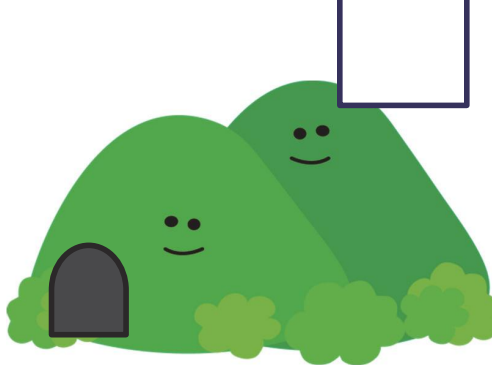

⑤こうえんの中のトイレ



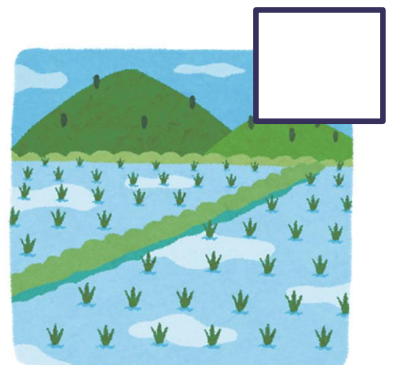

⑥ろじ：ほそいみち




⑦トンネル




⑧たんぼの中のみち



ももっちといっしょにべんきょうしよう！

# あんぜんきょうしつ

6号

どんなことにきをつけたらよいか、かんがえて○をしよう。



## ショッピングセンターにいったとき

- ①かぞくといっしょにすごす
- ②かいものをしているあいだ、ゲームコーナーでまっ



## エレベータにひとりでのったとき

- ①ボタンのまえにたつ
- ②いちばんおくにたつ
- ③いりぐちのまえにたつ



## げんかんのカギをあけるときの(あるすばん)

- ①だまってはいる
- ②「ただいま」といってはいる



## そとでトイレに行くとき

- ①ひとりでいく
- ②だれかといっしょにいく

ももっちといっしょにべんきょうしよう！

# 3号

## あんぜんきょうしつ

解説編

どのみちが あんぜんかな？ あんぜんだとおもったら○、さげんだとおもったら× をしましょう。

①ガードレールのあるみち



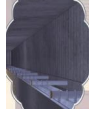
ガードレールがあると交通安全上も安全です。また、車による連れ去り防止の効果もあります。

②くるまがエンジンをかけてとまっているみち



交通量が少ない道路では、車と反対側を通る。交通量が多い場合は、車と距離をとって通りすぎる。

③くらくて 人がいないみち



④あかるくて 人がいるみち



©大阪教育大学

暗くなる前に家に帰ることが一番。暗くなった時には、遠回りでもできるだけ、明るく人通りが多い道を選ぶ。

【先生・保護者の方へ】

**防犯ブザー**：防犯グッズは消火器と同じで、いざというときに使い方を知らなければ役に立たないものです。1年に一回は家庭で電池の有無を確認するとともに、使い方を練習することが大事です。

**子ども110番の家**：子どもが安全に登下校するために協力している家や店ですが、他にもガソリンスタンドやコンビニ、美容院など業種で「かけこみ110番」を設置している場合もあります。また、営業車などが「動く子ども110番」として見守り活動していることもあります。

ももっちといっしょにべんきょうしよう！

# 4号

## あんぜんきょうしつ

解説編

しらない人から こえをかけられたとき、どんなへんじをするかな。たいたいとおもったえに まるをしましょう。

すきなものがあってあげるよ



いりません！

欲しい物を買ってあげる他に、人気のあるゲーム機を見せて誘うパターンもあります。

いったん、いえにかえります。



子どもの不安をおおって誘ってきたり、「●●さんの△△ちゃんだよね」と知り合いのフリをする場合もあります。

お母さんがここにあったよ



いっしょにおさいふをさがして



おとなの人をよんできます。

「犬がいなくなった」や「体調が悪いので荷物を持って」など困っている人にある場合は、一人で助けずに「誰かよんでくる」という方法で人助けをすることが出来ます。

©大阪教育大学

先生・保護者の方へ

「知らない人とは話さない」と考えている児童もいます。児童にとっても知って知る大人のほうが少ない場合もあるため、地域の人が会ってもあいさつしないことがあります。また、何度か会話することにより、子どもは知らない人前から知っている人と認識する場合があります。

あいさつすることは大事ですが、子どもを惑わすような話をする大人には注意しなければいけないことを伝えることが大事です。その際に具体的に、どんな言葉で誘ってくるか例を出して教えることも必要です。





ももっちといっしょにべんきょうしよう！

# あんぜんきょうしつ

## 5号

### 解説編

こどもにあやまれますにちかづける「**入**りやすい**ほし**」とわるいことをしているのが見えない「**見**えにくい**ほし**」は、はんざいがおこりやすいほしです。あぶないほしには×、あんぜんなほしには○をしましょう。

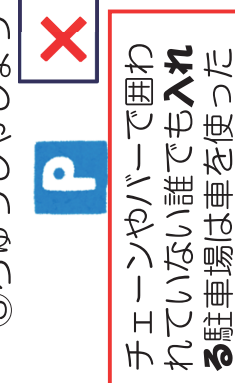
①こども110ばんのいえ



②あきや



③ちゆうしゃじよう



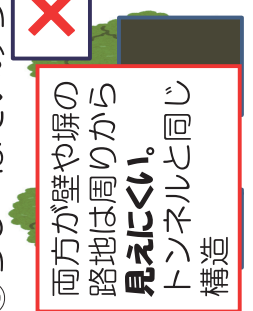
④コンビニエンスストア



⑤こうえんの中のトイレ



⑥ろじ：ほそいみち



⑦トンネル



⑧たんぼの中のみち



ももっちといっしょにべんきょうしよう！

# あんぜんきょうしつ

## 6号

### 解説編

どんなことに きをつけたらよいか、かんがえて ○をしよう。



① ショッピングセンターにいったとき



① エレベーターにひびでのったとき

ショッピングセンターや駅など不特定多数が集まる場所は、他人への関心が薄い。万が一声かけしている姿を見られても一人で過ごすよりもでは「迷子かと思った」と言い訳されてしまいます。

エレベーターは密室なので、危険を感じたら、全てのボタンを押して最寄り階で降りる。壁を背にして立つことも大事です。また、階段の踊り場も死角になりやすい場所です。



② げんかんのカギをあけるときの(あるほん)

誰もいない家に「ただいま」と声をかけることによって、家の中に家族がいると思わすことができません。カギをあけるまえにも、周囲に誰もいないか確認することも大事です。家のカギは見せびらかさないようにしましょう。



② そとでトイレにいくとき

公衆トイレは誰でも使える場所です。特に入口が一つのトイレは、男女が入れるので待ち伏せされて危険にあうかもしれません。公園だけでなく、駅やスーパーのトイレを使うときにも注意しましょう。



おかやまけん けんみんせいかつぶ  
**岡山県 県民生活部**  
あんぜんあんしんか  
**くらし安全安心課**