

ももっちといっしょに勉強しよう!

安全教室

(中学年用)



ねん
年

くみ
組

ももっちといっしょに勉強しよう！

安全教室

1号

安全あんぜんの合あい言葉ことば「いいかのおおすしし」って知しっていますか。絵えをみ
て、意い味みが合あう言葉ことばと線せんで結むすびましよう。



いいか

知しらない人ひとには
ついでいいかかない



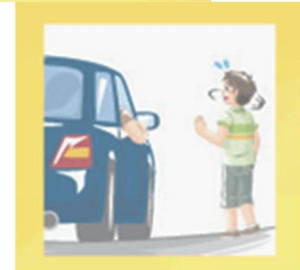
の

知しらない人ひとの車くるま
にののらない



お

キケンと思おもったら
おおおごえをだ出す



す

すすぐにげる



し

大人おとなにししらせる

ももっちといっしょに勉強しよう！

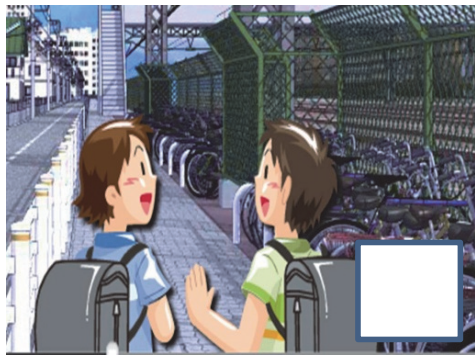
安全教室

2号



どの道が安全かな？ 安全だと思ったら○、危険だと思ったら×をしましょう。

① ガードレールのある道



② 暗くて人がいない道



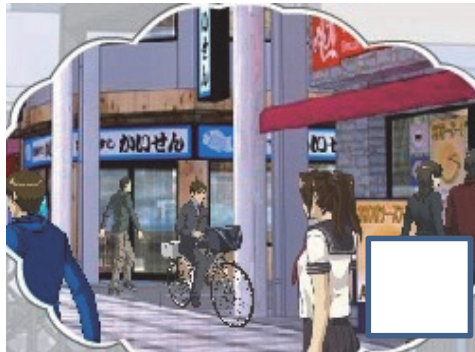
③ 明るくて人がいる道



④ 車がエンジンをかけてとまっている道



⑤ 人通りの多い商店街の道

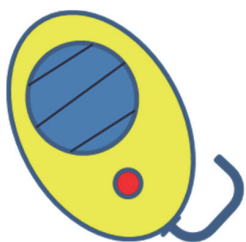


⑥ 塀に囲まれた住宅街の道



©大阪教育大学

安全パワーアップアイテム



◆ 防犯ブザー
 手がすぐにとどく場所
 につけているかな。
 電池はあるかな。

◆ 子ども110番の家
 みんなを悪い人から守って
 くれる場所です。
 通学路にあるかさがしてみよう。



ももっちといっしょに勉強しよう！

安全教室

3号

知らない人から声をかけられたとき、どんな返事をするかな。
正しいと思う答えに○をしましょう。



いったん、家に
帰ります。

本当？一緒に病院
に行きます。



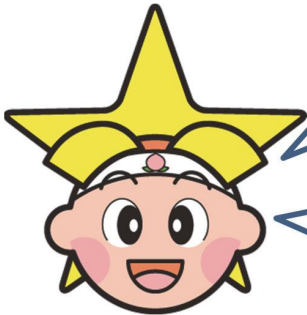
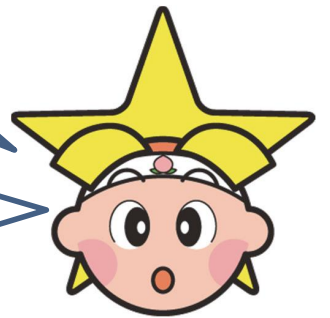
お母さん
事故に
あったよ

一緒にお財布
をさがして



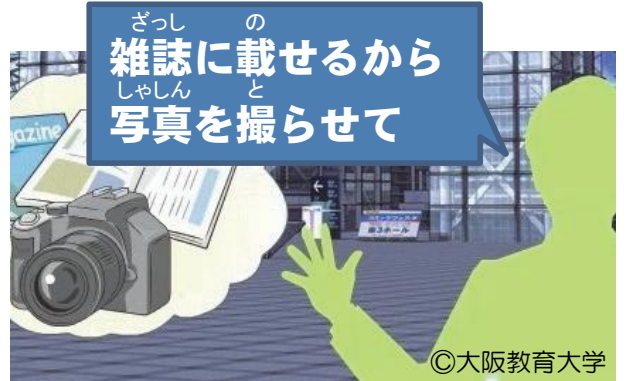
大人の人を
よんできます。

いいですよ。どんな
お財布ですか？



いやです。

うれしい！撮って
もらおう。



雑誌に載せるから
写真を撮らせて

©大阪教育大学

地域の人にしっかりあいさつしましょう。でも、あいさつだけでなく、
みんなにいろいろきいてくる人の中には悪い人がいるときもあります。
たとえば、「おうちに帰ったらだれがいるの？」「小学校はどっち？
車にのって教えてくれない？」など。

あいさつ以外にいろいろきかれて困ったら、「分からないので
大人をよんできます。」とはっきり言いましょう。



ももっちといっしょに勉強しよう！

安全教室

4号

子どもにあやしまれずに近づける「**入りやすい場所**」と、悪いことをして
 いるのが見えない「**見えにくい場所**」は、はんざいがおこりやすい場所です。
 あぶない場所には×、安全な場所には○をしましょう。

① こども110

ばんの家



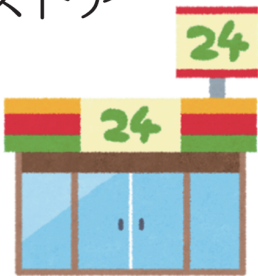
② 空き家



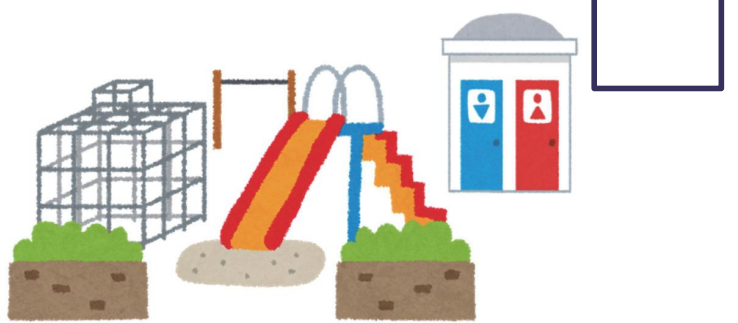
③ 駐車場



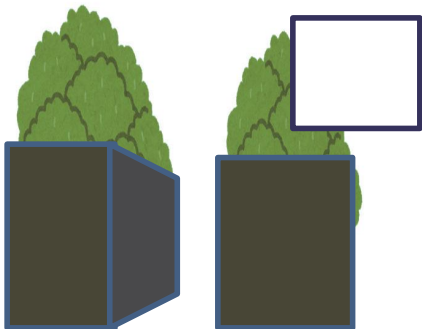
④ コンビニエンス
ストア



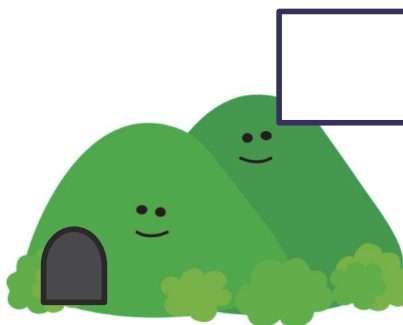
⑤ 公園の中のトイレ



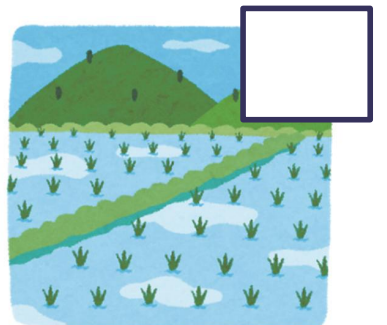
⑥ ろじ：細い道



⑦ トンネル



⑧ たんぼの中の道



ももっちといっしょに勉強しよう！

安全教室

5号

どんなことに^き気をつけたらよいか、^{かんが}考えて〇をしよう。



^{うち} ^{ひと}
お家の人がないので、かぎを
^も ^で ^{とき}
持って出かける時

- ①かぎを^{くび}首から^さ下げる
- ②かぎをポケットに^い入れる



^{ひとり} ^{とき}
エレベータに一人でのった時

- ①ボタンの^{まえ}前に^た立つ
- ②一番^{いちばん}お^たくに立つ
- ③入口の^{まえ}前に^た立つ



^{とき}
げんかんのかぎをあける時(あるすばん)

- ①^{はい}だまって^{はい}入る
- ②「^いただいま」と^{はい}言^{はい}って入る



^い ^{とき}
ショッピングセンターに行った時

- ①^{かぞく}家族と^{いっしょ}一緒に^{こうどう}行動する
- ②^か買^{もの}い物^{あいだ}している間、^まゲーム
コーナーで^ま待つ



^{こうえん} ^{ともだち} ^{あそ} ^{とき}
公園で友達と遊ぶ時

- ①^{くら}暗^{まえ}くなる^{かえ}前に^{はい}帰る
- ②^{くら}暗^{あそ}くなっても遊ぶ



^{そと} ^い ^{とき}
外でトイレに行く時

- ①^{ひとり}一人^いで行く
- ②^{いっしょ}だれかと一緒に^い行く

©大阪教育大学

ももっちといっしょに勉強しよう！

安全教室

2号

どの道が安全かな？ 安全だと思ったら○、危険だと思ったら×をしましょう。

①ガードレールのある道



ガードレールがあると交通安全上も安全です。また、車による連れ去り防止の効果もあります。

②暗くて人がいない道



暗くなる前に家に帰ることが一番です。暗くなった時には、遠回りでもできるだけ、明るく人通りの多い道を選ぶようにしましょう。

③明るくて人がいる道



④車がエンジンをかけてとまっている道




交通量が少ない道路では、車と反対側を通ります。交通量が多い場合は、車と距離をとって通りすぎないようにします。

⑤人通りの多い商店街の道



家がたくさんあって、風間は人が少ないこともあるので、できるだけ人通りの多い道を選んで歩くことが大切です。

⑥扉に囲まれた住宅街の道



©大阪教育大学

ももっちといっしょに勉強しよう！

安全教室

3号

知らない人から声をかけられたとき、どんな返事をするかな。正しいと思う答えに○をしましょう。

いったん、家に帰ります。

子どもの不安をあおって誘ってきたり、「●●さんの△△ちゃんだよね」と知り合いのフリをする場合もあります。

一緒にお財布をさがして



大人の人をよんできます。

「犬がいなくなった」や「体調が悪いので荷物を持って」など困っている人にあつた場合は、一人で助けずに「誰かよんでくる」という方法で人助けをすることができます。

いやです。

撮られた写真がインターネット上に流出するなど悪用されることがあります。いったんインターネット上に出回ってしまえば、すべての写真を削除するのは難しいです。

雑誌に載せるから写真を撮らせて



©大阪教育大学

地域の人にしっかりあいさつしましょう。でも、あいさつだけでなく、みんなにいろいろきいてくる人の中には悪い人がいるときもあります。たとえば、「おうちに帰ったらだれかいるの？」「小学校はどっち？」車にのって教えてくれない？」など、あいさつ以外にいろいろきかれて困ったら、「分からないので大人をよんできます。」とはっきり言いましょう。





おかやまけん けんみんせいかつぶ
岡山県 県民生活部
あんぜんあんしんか
くらし安全安心課