

ももっちといっしょに勉強しよう!

# 安全教室

(高学年用)



年 組

ももっちといっしょに勉強しよう！

# 安全教室

# 1号

どの道が安全かな？安全だと思ったら○、危険だと思ったら×をしましょう。

①ガードレールのある道



②暗くて人がいない道



③明るくて人がいる道



④車がエンジンをかけて  
とまっている道



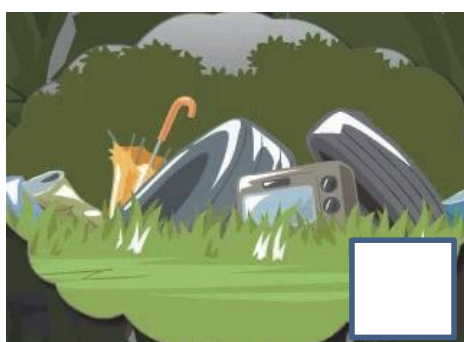
⑤人通りの多い商店街の道



⑥塀に囲まれた住宅街の道



⑦ごみが捨てられている道



⑧地下道（トンネル）

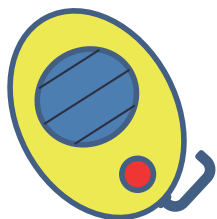


⑨子ども110番の家がある道



©大阪教育大学

## 安全パワーアップアイテム



◆防犯ブザー  
手がすぐにとどく場所  
につけているかな。  
電池はあるかな。

◆子ども110番の家  
みんなを悪い人から守って  
くれる場所です。  
通学路にあるかさがしてみよう





ももっちといっしょに勉強しよう！

# 安全教室

2号

知らない人から声をかけられたとき、どんな返事をするかな。吹き出しに自分だったらどう言うか書いてみよう。

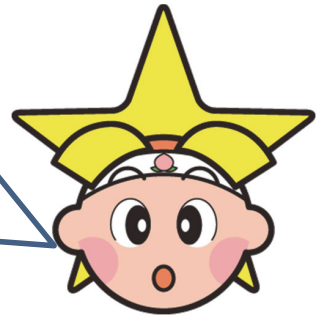
家まで乗せて帰ってあげるよ。

車

①下校中、知らない人から声をかけられたら…

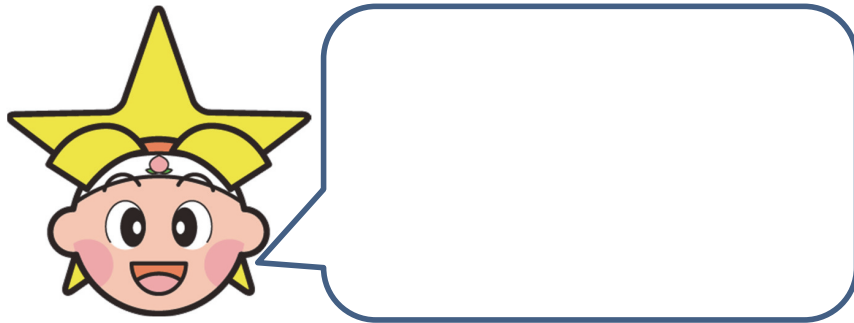


Blank speech bubble for writing a response.



②下校中、知らない人が困っていたら…

一緒にお財布をさがして



もう学校は終わったの？

③下校中、見たことある人が声をかけてきたら…



Blank speech bubble for writing a response.



©大阪教育大学

地域の人にしっかりあいさつしましょう。でも、あいさつだけでなく、みんなにいろいろきいてくる人の中には悪い人がいるときもあります。たとえば、「おうちに帰ったらだれかいるの？」「小学校はどっち？車にのって教えてくれない？」など。

あいさつ以外にいろいろきかれて困ったら、「分からないので大人をよんでみます。」とはっきり言いましょう。



ももっちといっしょに勉強しよう！

# 安全教室

3号

子どもにあやしまれずに近づく「**入りやすい場所**」と、悪いことをしているの  
が見えない「**見えにくい場所**」は、犯罪がおこりやすい場所です。あぶない場所には×を安全な場所には○をしましょう。

①こども110  
ばんの家



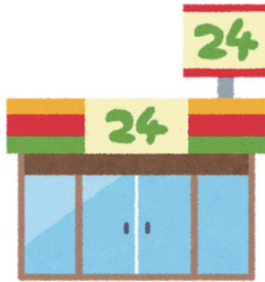
②空き家



③駐車場



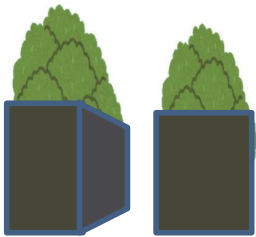
④コンビニエンス  
ストア



⑤公園の中のトイレ



⑥ろじ：細い道



⑦トンネル



⑧たんぼの中の道



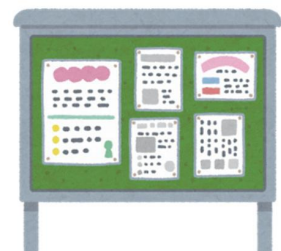
⑨花の手入れが行き届いた家



⑩落書きやゴミが  
ちらかっている道



⑪整った地域の掲示板  
があるところ





ももっちといっしょに勉強しよう！

# 安全教室

4号

どんなことに気をつけたらよいか、考えて（ ）に○をかきましょう。

## 1. お家の人がないので、かぎを持って出かける時



- ①かぎを首から下げる ( )
- ②かぎをポケットに入れる ( )

## 2. エレベータに一人でのった時



- ①ボタンの前に立つ ( )
- ②一番おくに立つ ( )
- ③入口の前に立つ ( )

## 3. げんかんのかぎをあける時(おるすばん)



- ①だまって入る ( )
- ②「ただいま」と言って入る ( )

## 4. 公園で友達と遊ぶ時



- ①暗くなる前に帰る ( )
- ②暗くなっても遊ぶ ( )

## 5. 外でトイレに行く時



- ①一人で行く ( )
- ②だれかと<sup>いっしょ</sup>一緒に行く ( )

## 6. ショッピングセンターで迷子になった時



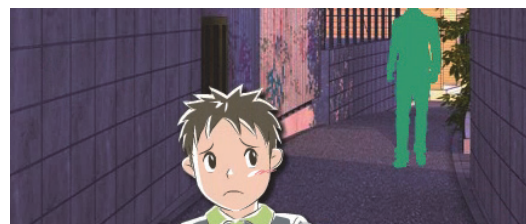
- ①一人で探し回る ( )
- ②お店の人に相談する ( )

## 7. ショッピングセンターに行った時



- ①家族と<sup>いっしょ</sup>一緒に行動する ( )
- ②買い物している間、ゲームコーナーで待つ ( )

## 8. 知らない人につけられていると感じた時



- ①コンビニや子ども110番の家にかけ込む ( )
- ②急いで家に帰る ( )

ももっちといっしょに勉強しよう！

# 安全教室

5号

インターネットは便利です。しかし、犯罪にまきこまれる危険性もあります。ここでは、スマホやタブレット、ゲーム等を使ったインターネットの正しい使い方について勉強しましょう。

こんな時どうすればよいか考え、よいと思うアルファベットに○をつけましょう。

**1 新しいゲームを買いました。通信で友達と遊ぶことができます。自分のプロフィールを入れる場合、あなたならどうしますか。**

- A 自分の名前や生年月日などのプロフィールを登録する。
- B ニックネームを使うなどして、個人が特定されないように登録する。



**2 動画サイトにマンガがアップされていました。自分も好きなマンガをたくさんの人に見せたいと思いました。あなたはどうしますか。**

- A 動画サイトにスマホでとってアップしてみよう。
- B 許可なくとった画像は使ってはいけなからやめておこう。



**3 インターネットのサイトに無料の占いしゅみがありました。生年月日や趣味、メールアドレス等を入力するだけの簡単なものです。あなたなら、どうしますか？**

- A 自分の名前を入力しないけれど、あやしいのでやめる。
- B 無料だし、自分の名前を入力しないので、試しにやってみる。



**4 パスワードをいれなくても無料でインターネットにつなげられる場所を近所に見つけました。あなたならどうしますか？**

- A パスワードがなくても使えるけど、安全かどうかわからないからやめておこう。
- B ラッキー！無料なので、どんどん使おう。



**5 スマホのゲームをしています。アイテムがあれば、ゲームを有利に進められますが、ポイント不足で買えません。そんなとき、「ポイントあげるからIDとパスワードを教えてください」というメッセージが届きました。あなたならどうしますか。**

- A ポイントはほしいけど、自分のIDやパスワードは教えてはいけなから返信しない。
- B 親切な人だから、自分のIDとパスワードを教えてポイントをもらう。



**6 SNSで知り合って仲良くなった人に「写真を送って」と言われました。こんな時、あなたならどうしますか。**

- A 仲良くなった友達だから写真を送る。
- B 会ったことない人なので、送らない。





# ももちといっしょに勉強しよう！

## 安全教室

### 1号

どの道が安全かな？安全だと思ったら○、危険だと思ったら×をしましょう。

①ガードレールのある道



○

ガードレールがあると交通安全上も安全です。また、車による連れ去り防止の効果もあります。

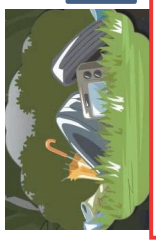
④車がエンジンをかけてとまっている道



○

交通量が少ない道路では、車と反対側を通りまは、交通量が多い場合は、車と距離をとって通りすぎるようにします。

⑦ごみが捨てられている道



×

らくがきやゴミが捨てられているところは、地域の目がないので危険です。

②暗くて人がいない道



×

暗くなる前に家に帰ることが一番です。暗くなった時には、遠回りでも、できるだけ明るく、人通りが多い道を選ぶようにしましょう。

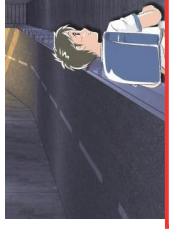
⑤人通りの多い商店街の道



○

家がたくさんあっても、屋間は人が少ないこともあるので、できるだけ人通りの多い道を選んで歩くことが大切です。

⑧地下道（トンネル）



×

地下道やトンネルなどは、時間帯によっては人通りがなく、周りから見えない危険なところになります。

③明るくて人がいる道



○

⑥扉に囲まれた住宅街の道



×

⑨子ども110番の家がある道



○

子ども110番の家を知っておくことは大切です。困った時のために、確認しておこう。

©大阪教育大学

# ももちといっしょに勉強しよう！

## 安全教室

### 2号

知らない人から声をかけられたとき、どんな返事をするかな。吹き出しに自分だったらどう言うか書いてみよう。



家まで乗せて帰ってあげるよ。

車

①下校中、知らない人から名前をよばれ、「家まで乗せて帰ってあげるよ」と言われたら…

(例)・自分で歩いて帰ります。  
・けっこうです。

車で連れ去られる可能性もあります。車に乗せてあげると言われても、きっぱりと断るようにしましょう。また、車に近づく急に連れ込まれることもあるので、近づくのもやめましょう。

②下校中、知らない人が困っていたら…



一緒に財布をさがして

(例)・大人の人をよんでみます。  
・他の大人の人にたのんでください。  
・おまわりさんに聞いてみてください。

「財布をなくした」や「犬がいなくなつた」など困っている人にある人の場合、一人で助けずに「誰かよんでくる」という方法で助けをすることができます。



©大阪教育大学

③下校中、見たことある人が声をかけてきたら…

もう学校は終わったの？

(例)・終わりました。急いでいるので失礼します。  
・はい。さようなら。

地域の人にしっかりあいさつしましょう。でも、あいさつだけでなく、みんなにいろいろいきいてくる人の中には悪い人いるときもあります。

たとえば、「おうちに帰ったらたれかいるの？」「小学校はどっち？車にのって教えてくれない？」など。あいさつ以外にいろいろきかれて困ったら、「分からないので大人をよんでみます。」とはっきり言いましょう。

また、「おじさんとゲームしない？」などとさそってくるような声かけがあれば、「さようなら」と言って、すぐにその場をはなれましょう。その後、おうちの人や先生など信頼できる大人の人に知らせましょう。

【先生・保護者の方へ】

「知らない人とは話さない」と考えている児童もいます。児童にとっても知っている大人のほうが少ない場合もあるため、地域のの人に会ってもあいさつしないことがあります。また、何度か会話することにより、子どもは知らない人を前から知っている人と認識する場合があります。

あいさつすることは大事ですが、子どもを惑わすような話をする大人には注意しなければいけないことを伝えることが大事です。その際に具体的に、どんな言葉で誘ってくるか例を出して教えることも必要です。

# ももっちといっしょに勉強しよう！

## 安全教室

### 3号

子どもにあやまれませんに近づける「入りやすい場所」と悪いことをしているのが見えない「見えにくい場所」は、犯罪がおこりやすい場所です。あぶない場所には×を安全な場所には○をしましょう。

① こども110番の家	② 空き家	③ 駐車場	④ コンビニエンスストア	⑤ 公園の中のトイレ	⑥ ろじ：細い道	⑦ トンネル	⑧ たんぼの中の道	⑨ 花の手入れが行き届いた家	⑩ 落書きやゴミがちらかっている道
<input type="radio"/>	<input type="radio"/>	<input type="radio"/>	<input type="radio"/>	<input type="radio"/>	<input type="radio"/>	<input type="radio"/>	<input type="radio"/>	<input type="radio"/>	<input type="radio"/>
誰も住んでいないので見えにくい	チェーンやバーで囲われている誰も入れない駐車場は車を使ったはんだい者に利用される	入口が一つのトイレは誰でも入りやすいので危険	両方が壁や塀の路地は周りから見えにくい。トンネルと同じ構造	周囲に家がないので見えにくい	落書きやゴミが落ちていない	落書きやゴミがなく、心理的に見えにくい。反対に、花の手入れが行き届いている家やきれいに整っている掲示板があるところは、地域の目がこりにくい。			

# ももっちといっしょに勉強しよう！

## 安全教室

### 4号

どんなことに気をつけたらよいか、考えて○をしよう

1. お家の人がいないので、かぎを持って出かける時	2. エレベータに一人でいった時	3. げんかんのカギをあける時(あるはず)	4. 公園で友達と遊ぶ時	5. 外でトイレに行く時	6. ショッピングセンターで迷子になった時	7. ショッピングセンターに行った時	8. 知らない人につけられていると感じた時
<input type="radio"/>	<input type="radio"/>	<input type="radio"/>	<input type="radio"/>	<input type="radio"/>	<input type="radio"/>	<input type="radio"/>	<input type="radio"/>
首からカギを下げておくと、悪い人におちの人がいないことがばれちゃうので、カギはポケットに入れるようにします。また、ひもがひっかかったりして危険です。	エレベータは密室なので、危険を感じたら、全てのボタンを押して最寄りの階で降りる。壁を背にして立つことも大事です。また、階段の踊り場も死角になりやすい場所です。	誰もいない家に「ただいま」と声をかけることによって、家の中に家族がいると思わすことができます。カギをあけるまえにも、周囲に誰もいないか確認することも大事です。	ショッピングセンターや駅など不特定多数が集まる場所は、他人への関心が薄い。万が一声をかけている姿を見られても一人で過ごす子どもでは「迷子かと思った」と言い訳されてしまいます。	夜の公園には、こわい人がいることもあります。暗くなる前におうちに帰りましょう。また、遊びに行く時は、どこに行くのか、おうちのの人に伝えるようにしましょう。	公共トイレは誰でも使える場所です。特に入口が一つのトイレは、男女が入れるので待ち伏せされて危険にあうかもしれません。公園だけでなく、駅やスーパーのトイレを使うときにも注意しましょう。	ショッピングセンターでは、家族と一緒に行動するようにしましょう。一人でゲームコーナーで遊んだりしていると、悪い人から声をかけられたり、トラブルに巻き込まれたりします。	知らない人につけられていると感じたり、こわいと感じた時は、すぐに安全な近くのコンビニや子ども110番の家などに駆け込みましょう。また、そのことを大人の人に知らせましょう。



# ももちといっしょに勉強しよう！

## 安全教室

### 5号

インターネットは便利です。しかし、犯罪にまきこまれる危険性もあります。ここでは、スマホやタブレット、ゲーム等を使ったインターネットの正しい使い方について勉強しましょう。こんな時どうすればよいか考え、よいと思うアルファベットに○をつけましょう。

1 **新しいゲームを買いました。通信で友達と遊ぶことができます。自分のプロフィールを入れる場合、あなたならどうしますか。**

A ニックネームを使うなどして、個人が特定されないように登録する。

ゲーム機によっては、通信機により知らない人に個人情報を知られてしまうことがあるので、おうちの人とよく確認して使いましょう。

2 **動画サイトにマンガがアップされています。自分も好きなマンガをたくさんの人に見せたいと思います。あなたはどうしますか。**

A 許可なくとった画像は使っちゃいけないからやめておこう。

マンガや音楽などには、著作権(ちよさくけん)という権利があります。著作権があるものをインターネット上に勝手にのせてはいけません。

3 **インターネットのサイトに無料の占いがあいました。生年月日や趣味、メールアドレス等を入力するだけの簡単なものです。あなたなら、どうしますか？**

A 自分の名前を入力しなけれと、あやしいのでやめる。

無料サイトにメールアドレス等を入力すると、それにより、迷惑メールがたくさん入ってくる場合があります。無料だからと言って、むやみに個人情報を入力するのはやめましょう。

4 **パスワードをいれなくても無料でインターネットにつなげられる場所を近所に見つけました。あなたならどうしますか？**

A パスワードがなくても使えるけど、安全かどうかからやめておこう。

悪い人の中には個人情報をぬすむために、パスワードなしのWi-Fiを設定している場合があります。パスワードがわからないからといって、安全かどうかを確認せず、Wi-Fiをつなげることは危険です。

5 **スマホのゲームをしています。アイテムがあれば、ゲームを有利に進められますが、ポイント不足で買えません。そんなとき、「ポイントあげるからIDとパスワードを教えてください」というメッセージが届きました。あなたならどうしますか。**

A ポイントはほしいけど、自分のIDやパスワードは教えてはいけないので返信しない。

よい人のふりをして、だましてくる悪人がいます。絶対にIDやパスワードなどを他の人に教えてはいけません。

6 **SNSで知り合って仲良くなった人に「写真を送って」と言われました。こんな時、あなたならどうしますか。**

B 会ったことない人なので、送らない。

SNSで知り合う人の中には、悪い人もいます。「名前や学校を教えてください」「写真を送って」「今度いっしょに会おう」と言ってくる会ったことない相手とは、やりとりをするのはやめましょう。



岡山県 県民生活部  
＜5L安全安心課