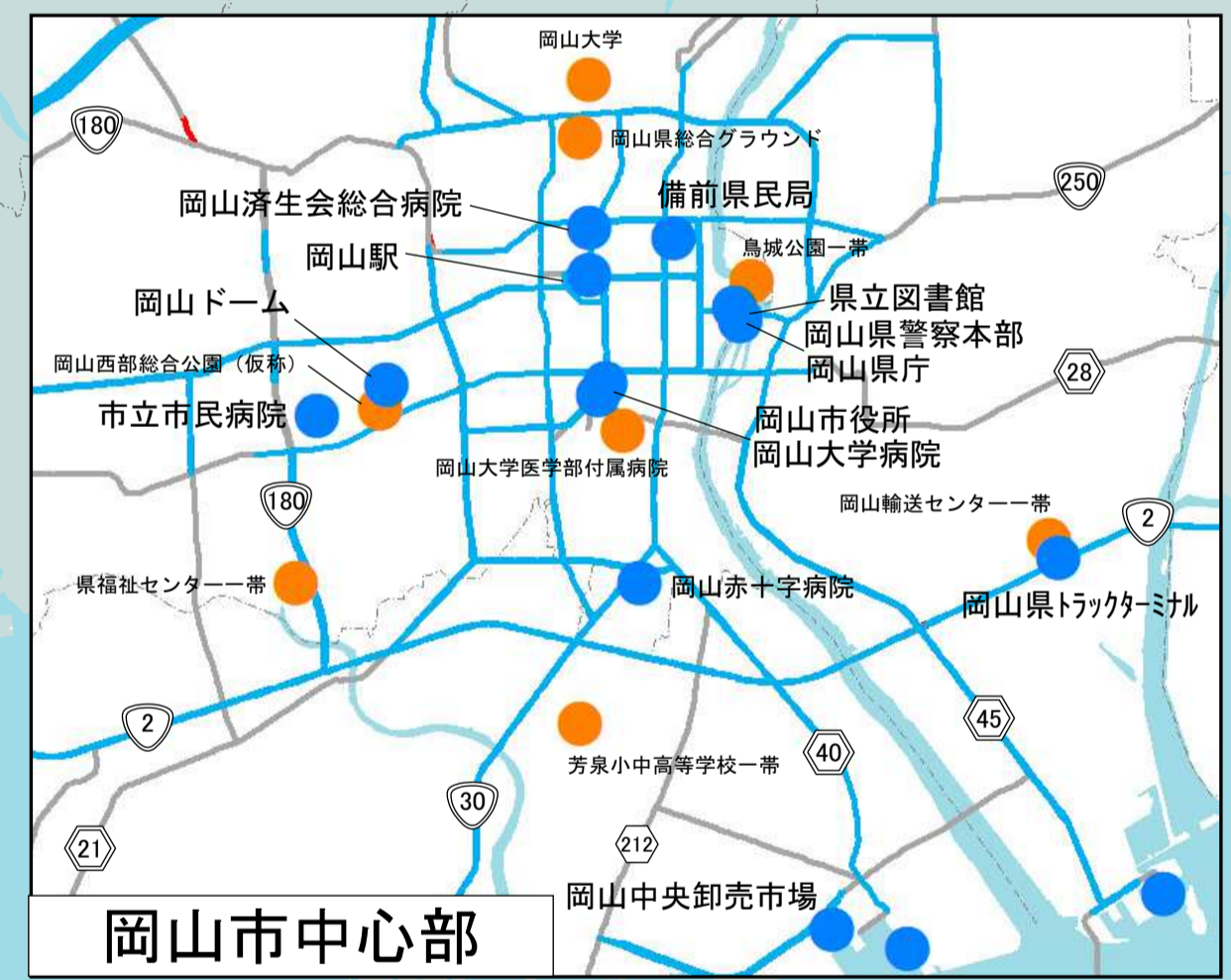
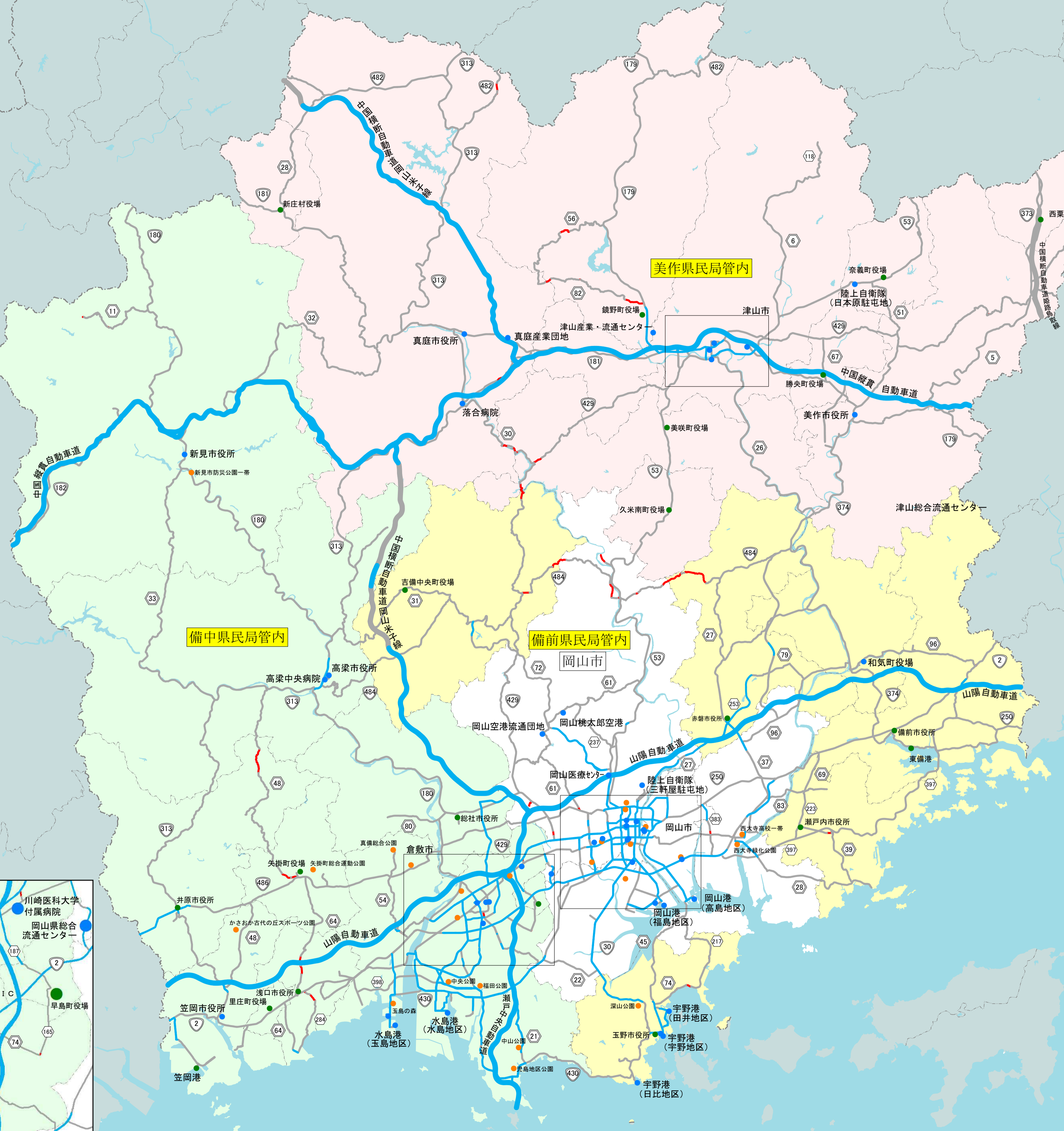
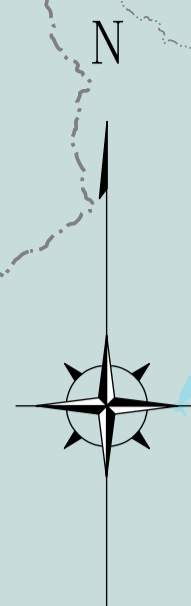


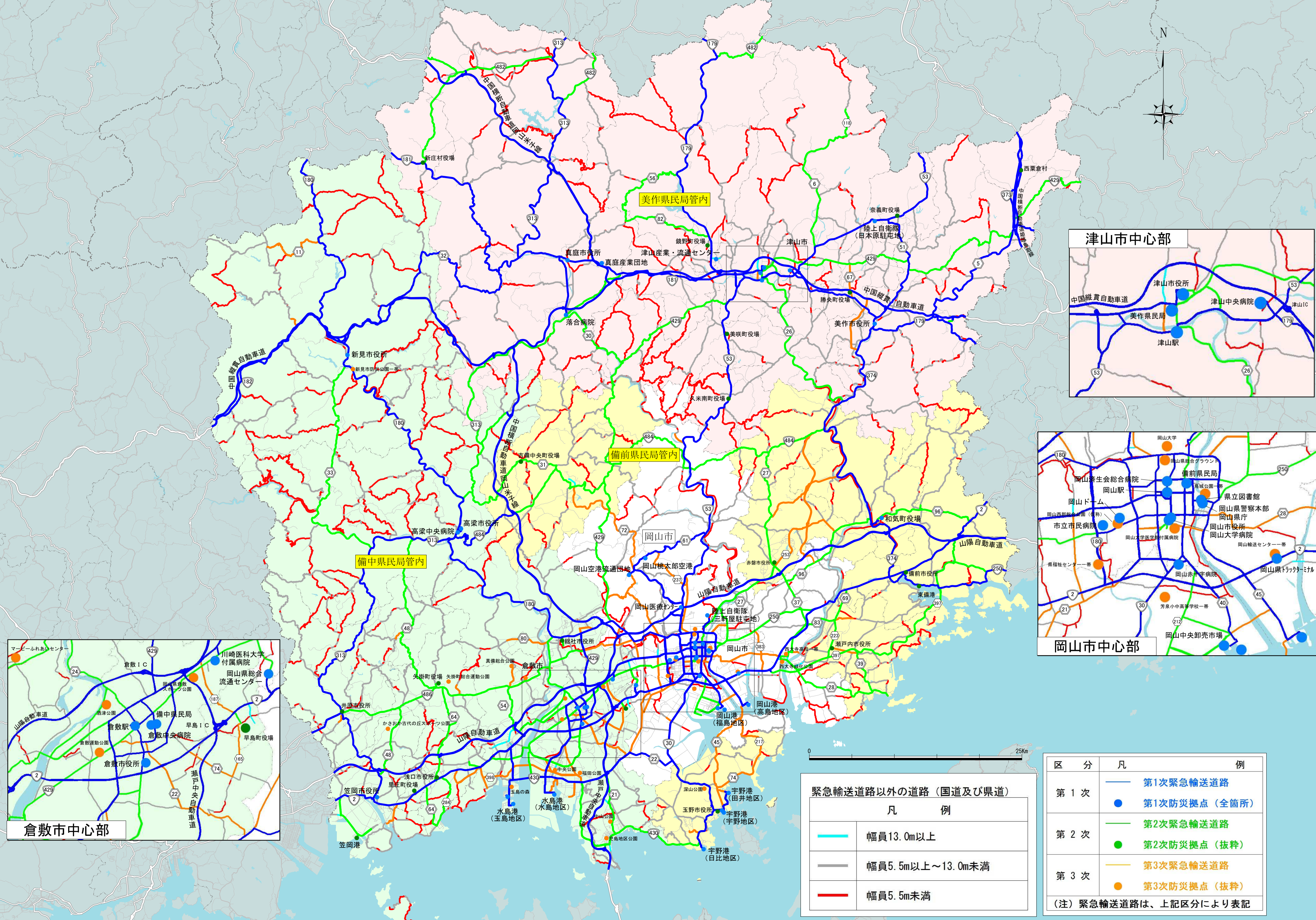
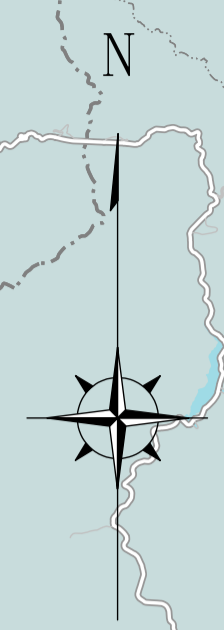
# 岡山県緊急輸送道路 車道幅員別道路網図 (平成30年4月1日時点)



凡 例	
	幅員13.0m以上
	幅員5.5m以上～13.0m未満
	幅員5.5m未満
	第1次防災拠点 (全箇所)
	第2次防災拠点 (抜粋)
	第3次防災拠点 (抜粋)



国道及び県道 車道幅員別道路網図 (平成30年4月1日時点)



緊急輸送道路以外の道路 (国道及び県道)

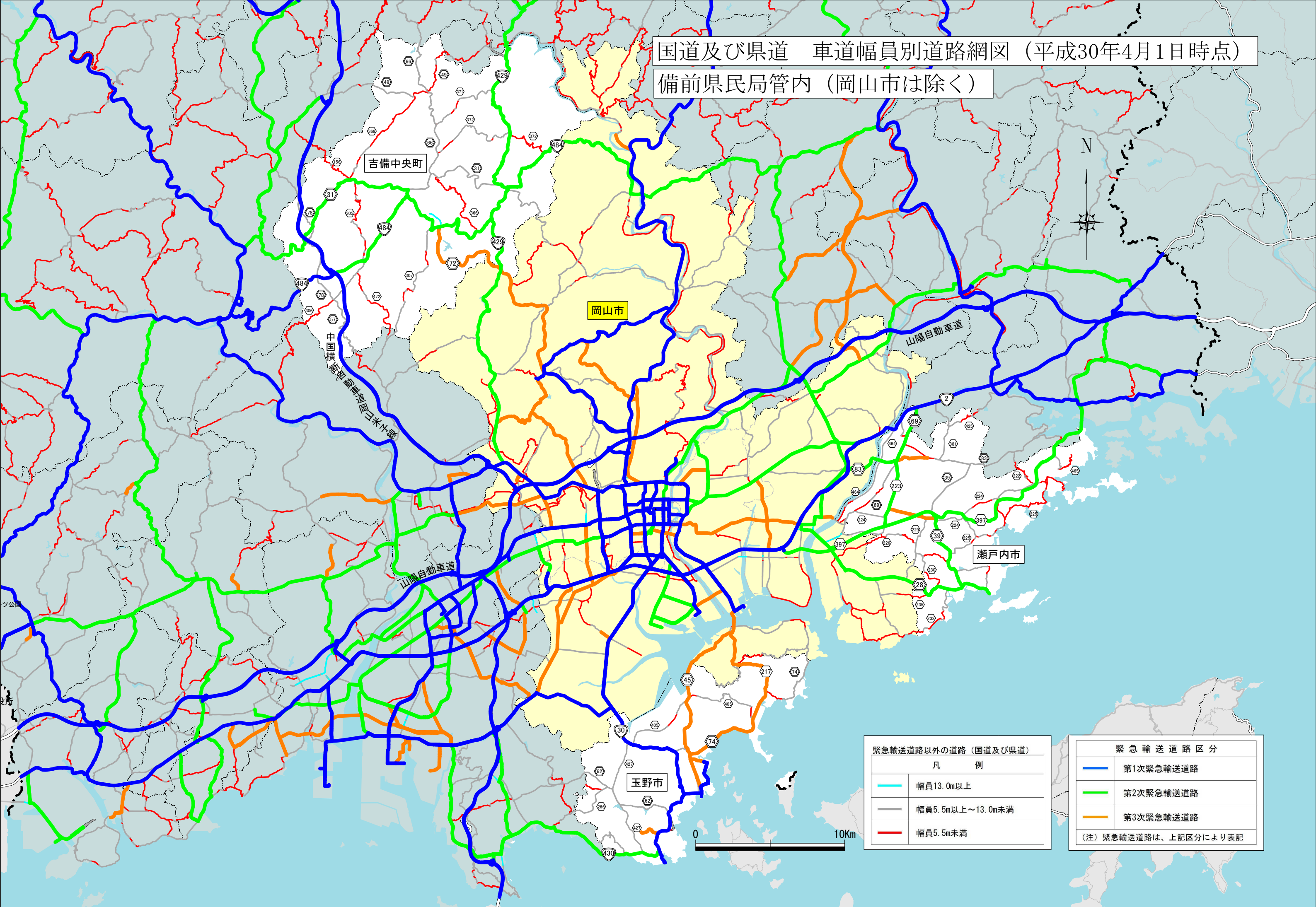
凡 例	
	幅員13.0m以上
	幅員5.5m以上～13.0m未満
	幅員5.5m未満

区 分	凡 例
第 1 次	第1次緊急輸送道路
	第1次防災拠点 (全箇所)
第 2 次	第2次緊急輸送道路
	第2次防災拠点 (抜粋)
第 3 次	第3次緊急輸送道路
	第3次防災拠点 (抜粋)

(注) 緊急輸送道路は、上記区分により表記

国道及び県道 車道幅員別道路網図（平成30年4月1日時点）

備前県民局管内（岡山市は除く）

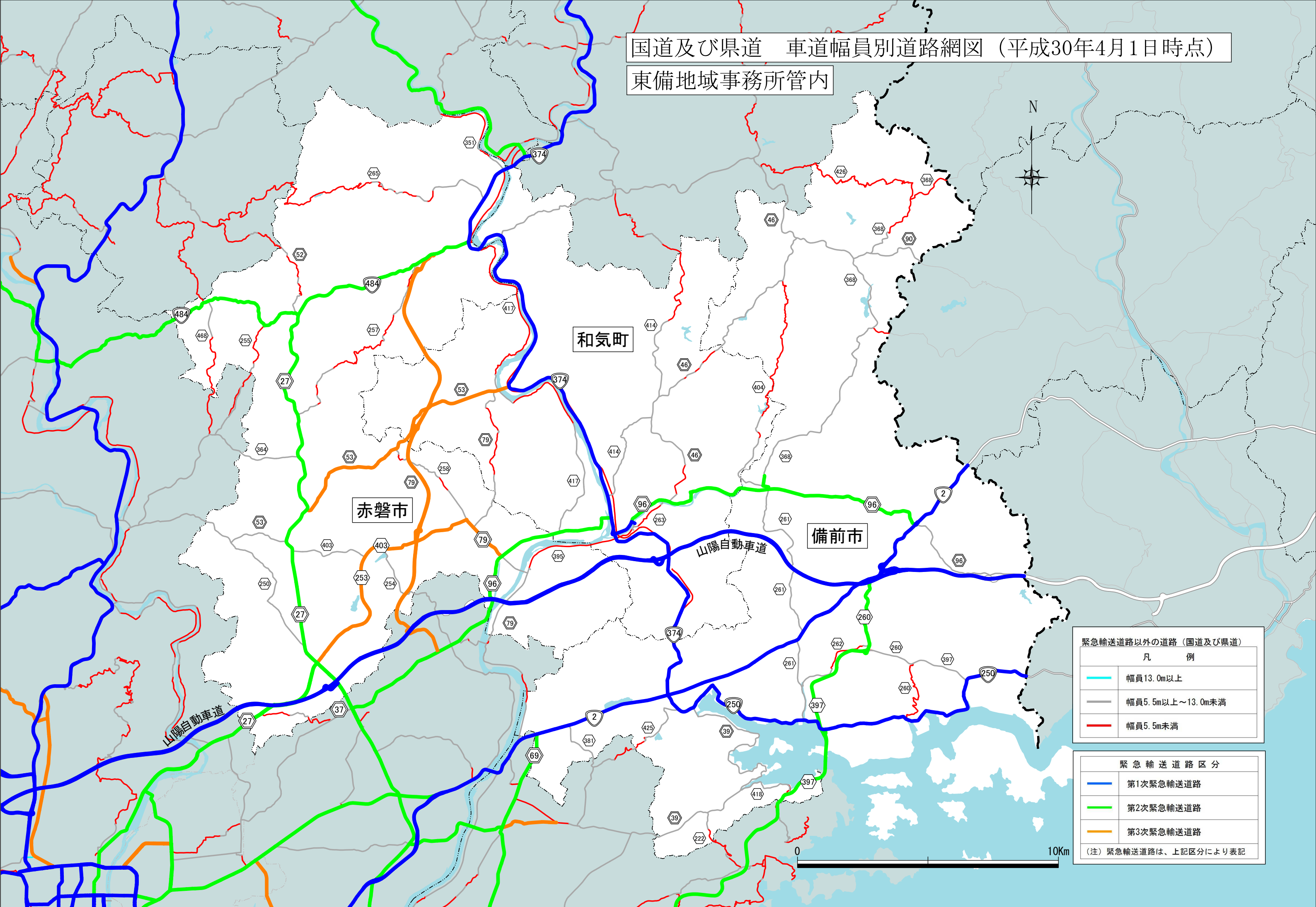


緊急輸送道路以外の道路（国道及び県道）	
凡 例	
	幅員13.0m以上
	幅員5.5m以上～13.0m未満
	幅員5.5m未満

緊急輸送道路区分	
	第1次緊急輸送道路
	第2次緊急輸送道路
	第3次緊急輸送道路
(注) 緊急輸送道路は、上記区分により表記	

国道及び県道 車道幅員別道路網図（平成30年4月1日時点）

東備地域事務所管内



緊急輸送道路以外の道路（国道及び県道）

凡 例	
	幅員13.0m以上
	幅員5.5m以上～13.0m未満
	幅員5.5m未満

緊急輸送道路区分

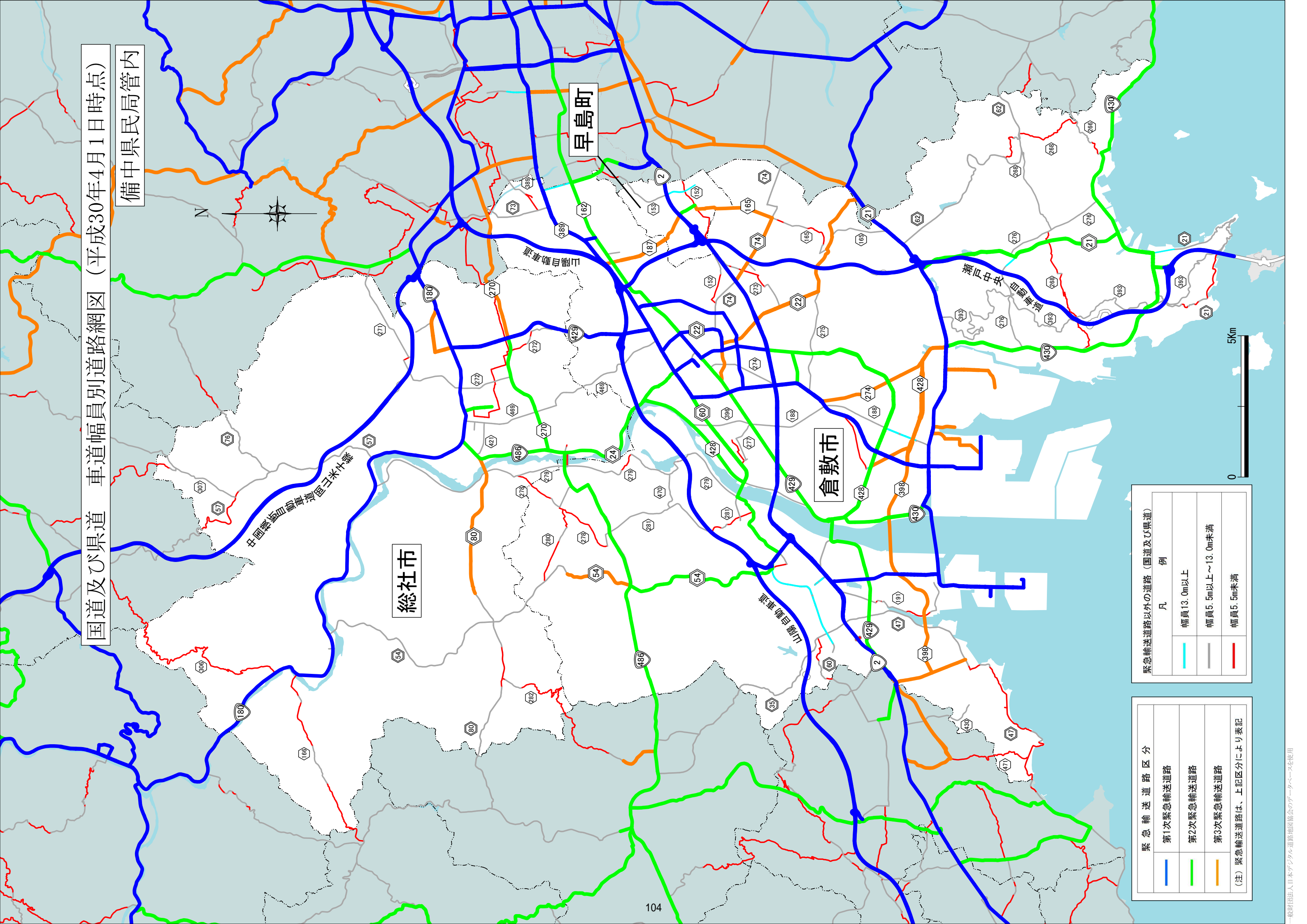
	第1次緊急輸送道路
	第2次緊急輸送道路
	第3次緊急輸送道路

(注) 緊急輸送道路は、上記区分により表記



国道及び県道 車道幅員別道路網図（平成30年4月1日時点）

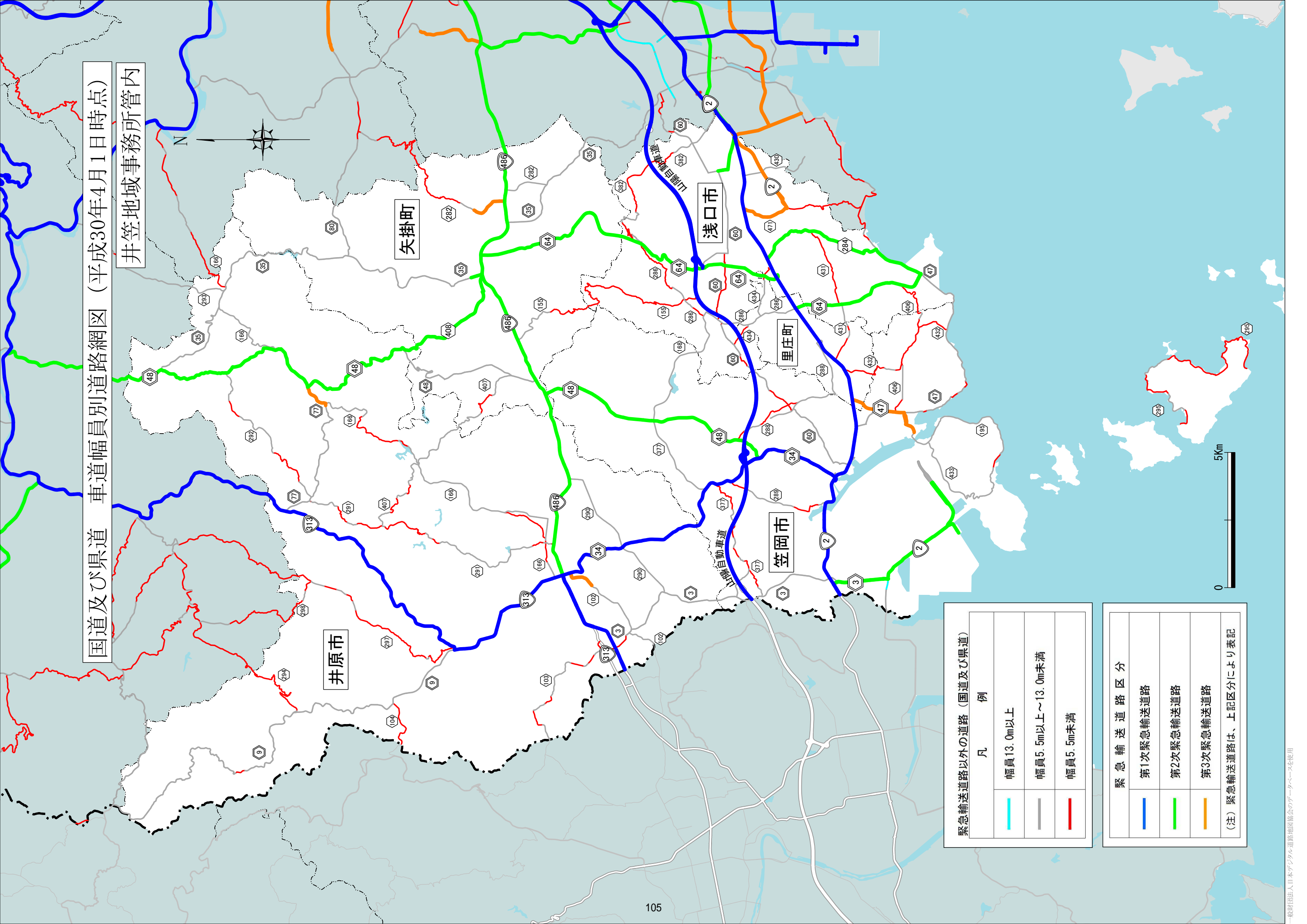
備中県民局管内



緊急輸送道路区分	
	第1次緊急輸送道路
	第2次緊急輸送道路
	第3次緊急輸送道路
(注) 緊急輸送道路は、上記区分により表記	

緊急輸送道路以外の道路（国道及び県道）	
凡	例
	幅員13.0m以上
	幅員5.5m以上～13.0m未満
	幅員5.5m未満

国道及び県道 車道幅員別道路網図（平成30年4月1日時点）  
井笠地域事務所管内



緊急輸送道路以外の道路（国道及び県道）

凡例
幅員13.0m以上
幅員5.5m以上～13.0m未満
幅員5.5m未満

緊急輸送道路区分

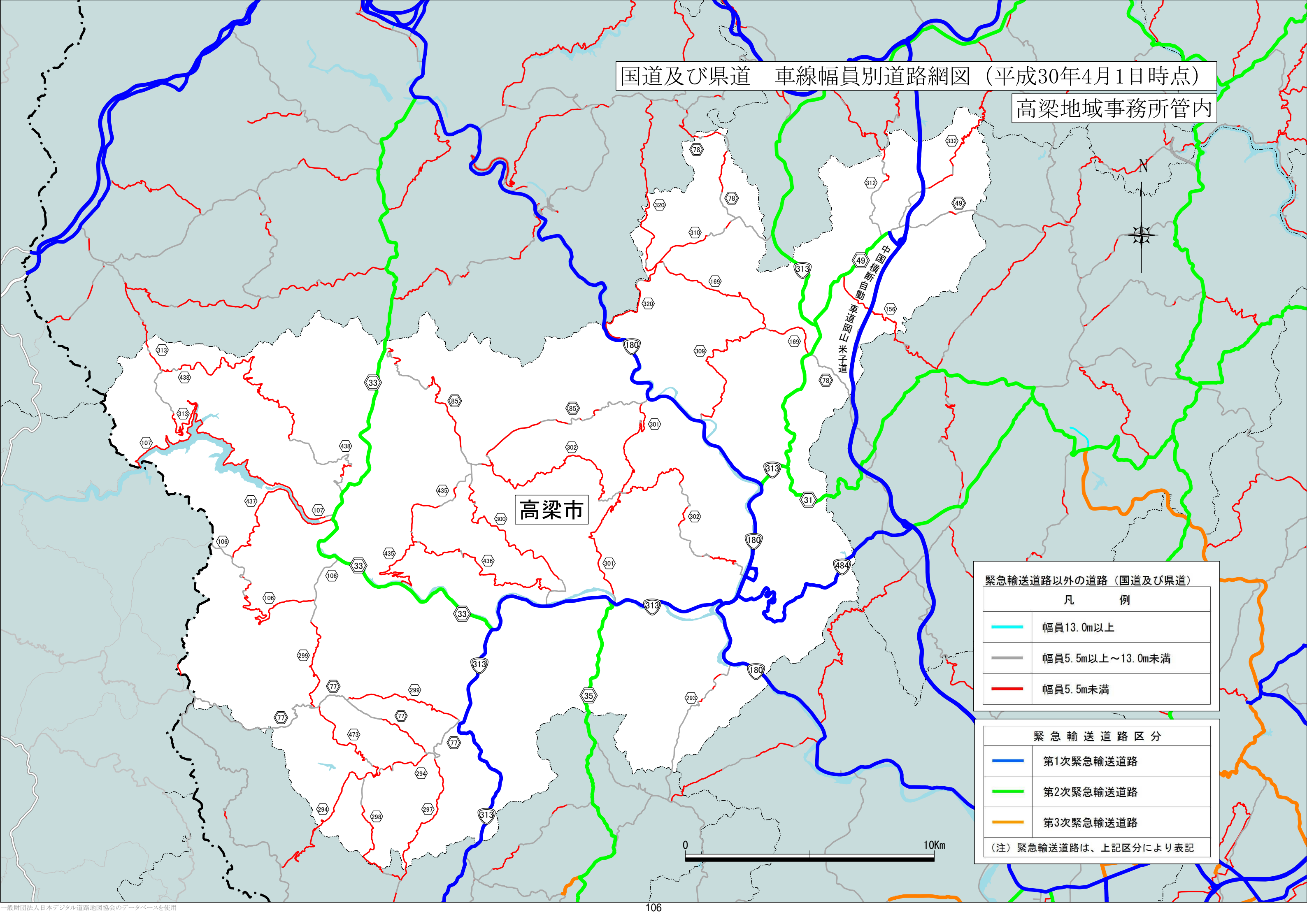
第1次緊急輸送道路
第2次緊急輸送道路
第3次緊急輸送道路

(注) 緊急輸送道路は、上記区分により表記



国道及び県道 車線幅員別道路網図 (平成30年4月1日時点)

高梁地域事務所管内



高梁市

緊急輸送道路以外の道路 (国道及び県道)	
凡 例	
	幅員13.0m以上
	幅員5.5m以上～13.0m未満
	幅員5.5m未満

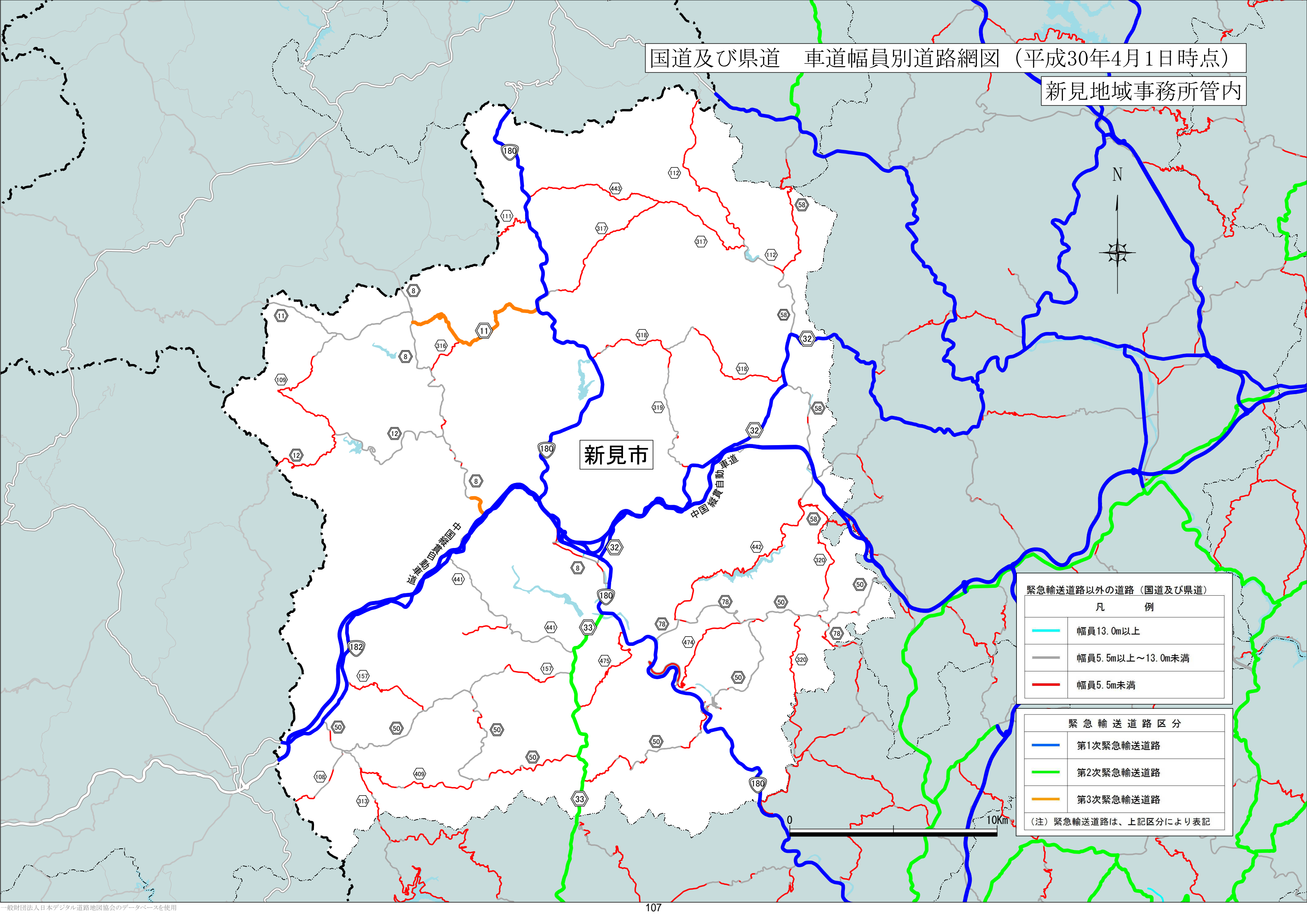
緊急輸送道路区分	
	第1次緊急輸送道路
	第2次緊急輸送道路
	第3次緊急輸送道路

(注) 緊急輸送道路は、上記区分により表記



国道及び県道 車道幅員別道路網図（平成30年4月1日時点）

新見地域事務所管内



新見市

中国縦貫自動車道

岡山県道第11号

緊急輸送道路以外の道路（国道及び県道）

凡 例	
	幅員13.0m以上
	幅員5.5m以上～13.0m未満
	幅員5.5m未満

緊急輸送道路区分

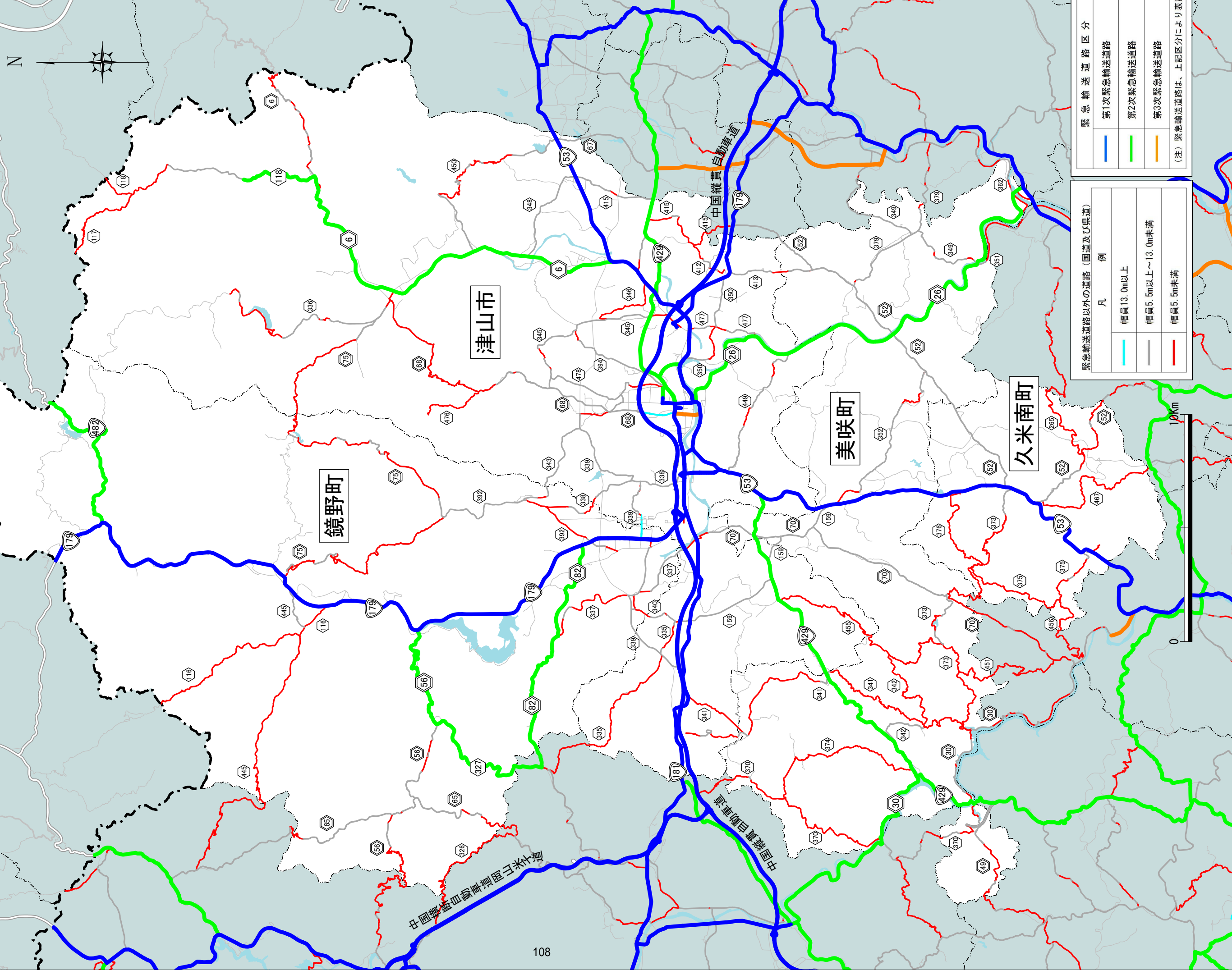
	第1次緊急輸送道路
	第2次緊急輸送道路
	第3次緊急輸送道路

(注) 緊急輸送道路は、上記区分により表記



国道及び県道 車道幅員別道路網図（平成30年4月1日時点）

美作県民局管内



緊急輸送道路以外の道路（国道及び県道）

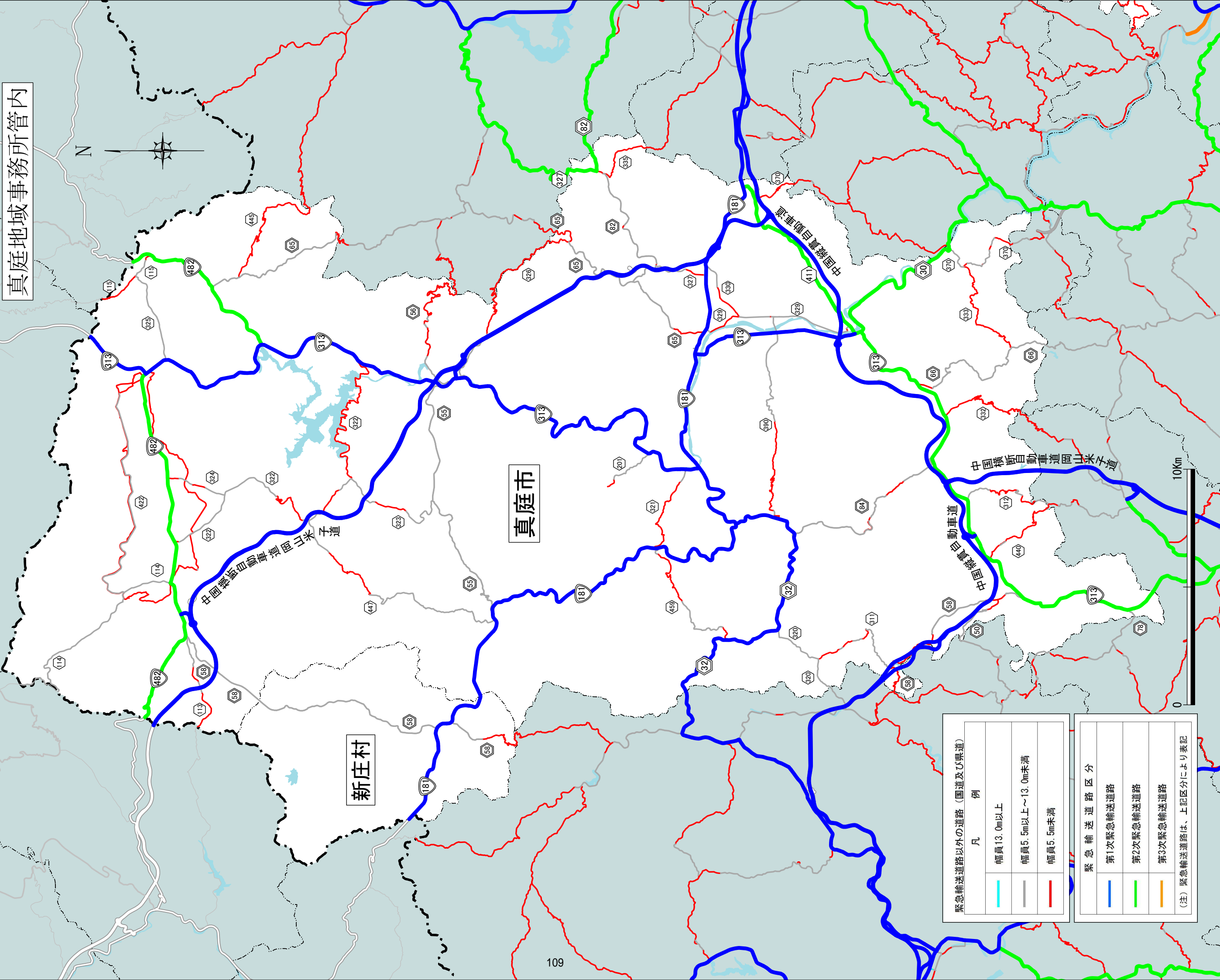
凡	例
幅員13.0m以上	
幅員5.5m以上～13.0m未満	
幅員5.5m未満	

緊急輸送道路区分

	第1次緊急輸送道路
	第2次緊急輸送道路
	第3次緊急輸送道路

(注) 緊急輸送道路は、上記区分により表記

国道及び県道 車道幅員別道路網図 (平成30年4月1日時点)  
 真庭地域事務所管内



緊急輸送道路以外の道路 (国道及び県道)

凡例
 幅員13.0m以上
 幅員5.5m以上～13.0m未満
 幅員5.5m未満

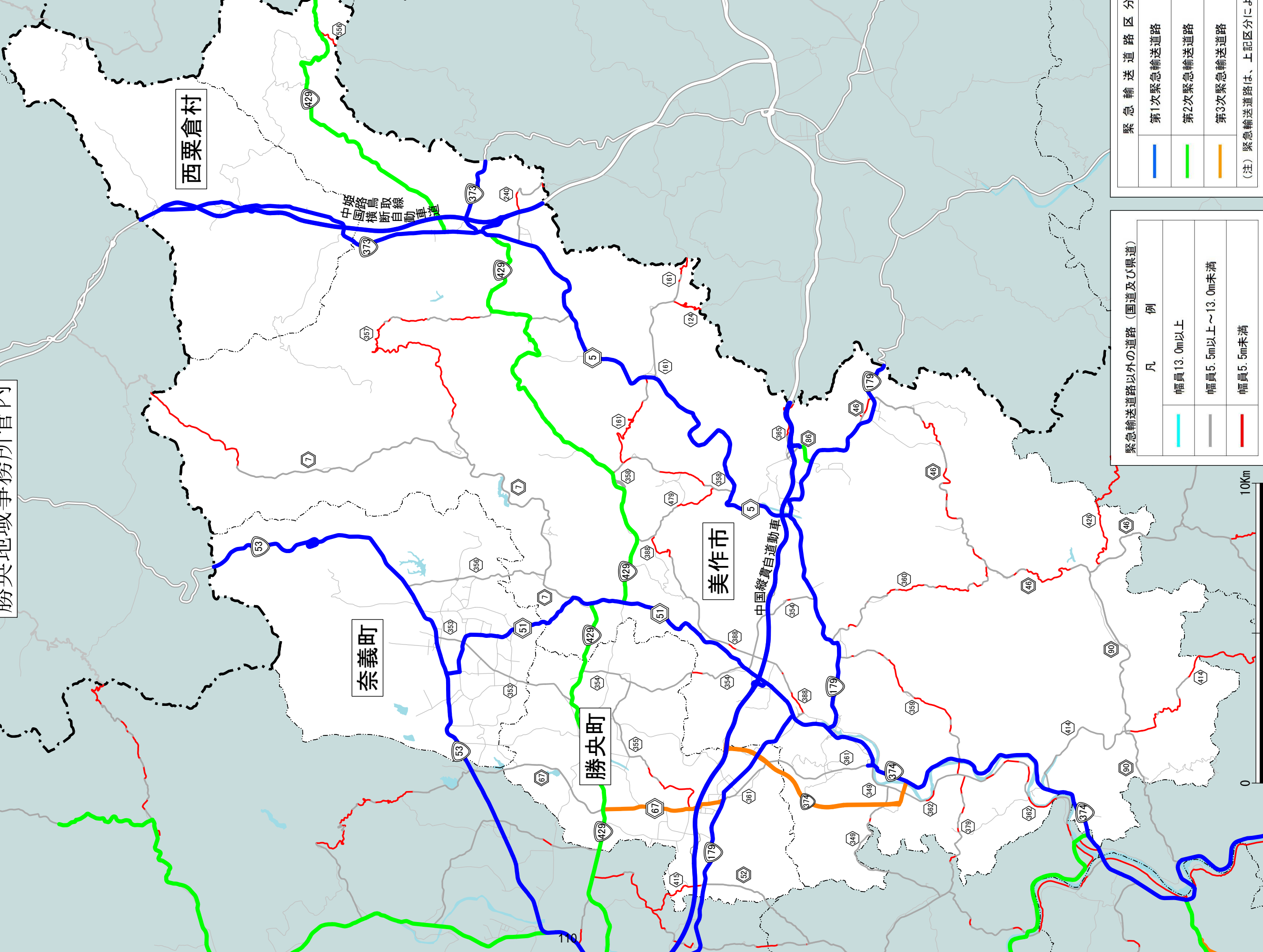
緊急輸送道路区分

 第1次緊急輸送道路
 第2次緊急輸送道路
 第3次緊急輸送道路

(注) 緊急輸送道路は、上記区分により表記

国道及び県道 車道幅員別道路網図 (平成30年4月1日時点)

勝英地域事務所管内



緊急輸送道路以外の道路 (国道及び県道)	
凡	例
	幅員13.0m以上
	幅員5.5m以上~13.0m未満
	幅員5.5m未満

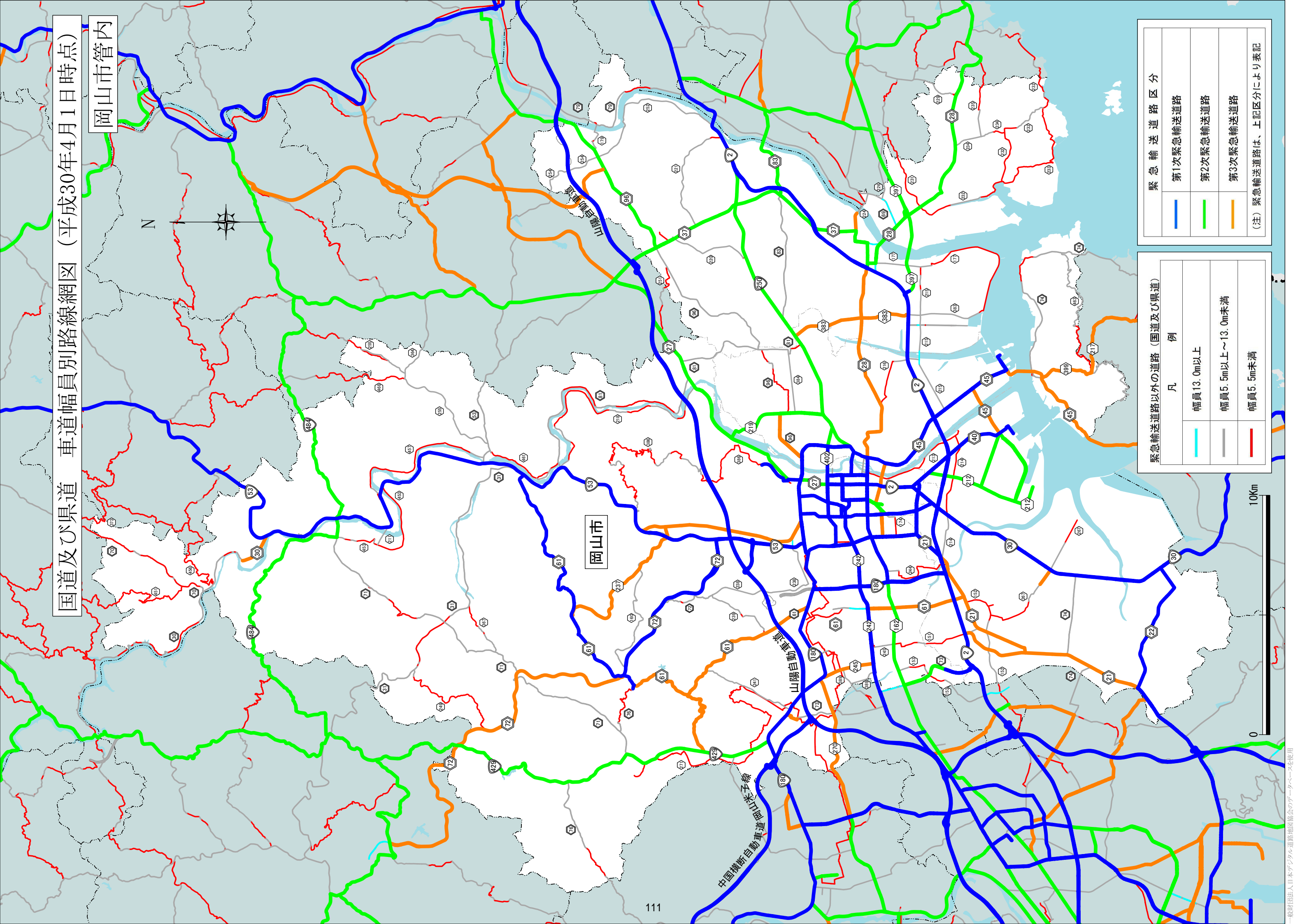
緊急輸送道路区分	
	第1次緊急輸送道路
	第2次緊急輸送道路
	第3次緊急輸送道路

(注) 緊急輸送道路は、上記区分により表記



国道及び県道 車道幅員別路線網図 (平成30年4月1日時点)

岡山市管内



緊急輸送道路以外の道路 (国道及び県道)

凡	例
	幅員13.0m以上
	幅員5.5m以上~13.0m未満
	幅員5.5m未満

緊急輸送道路区分

	第1次緊急輸送道路
	第2次緊急輸送道路
	第3次緊急輸送道路

(注) 緊急輸送道路は、上記区分により表記