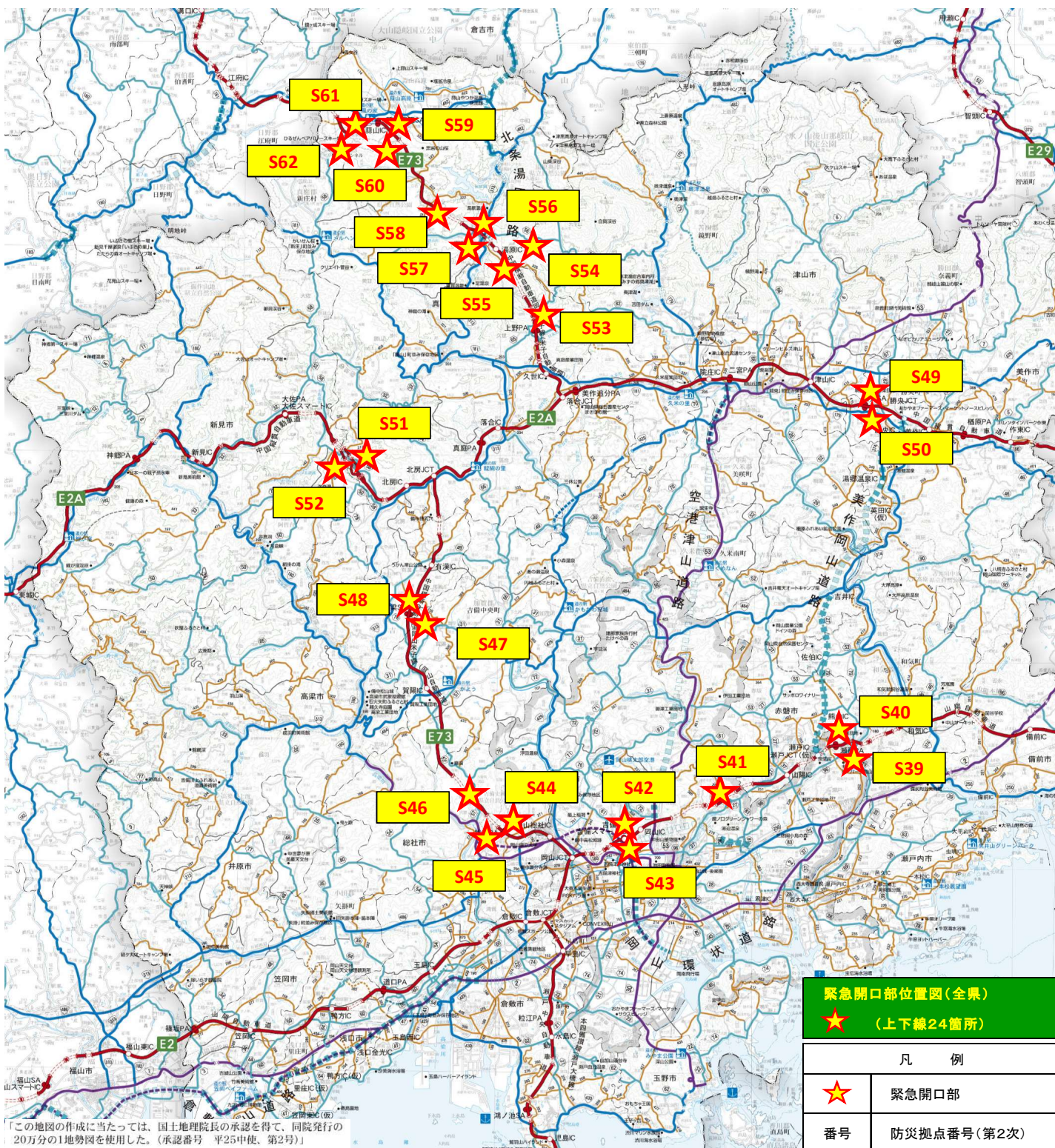


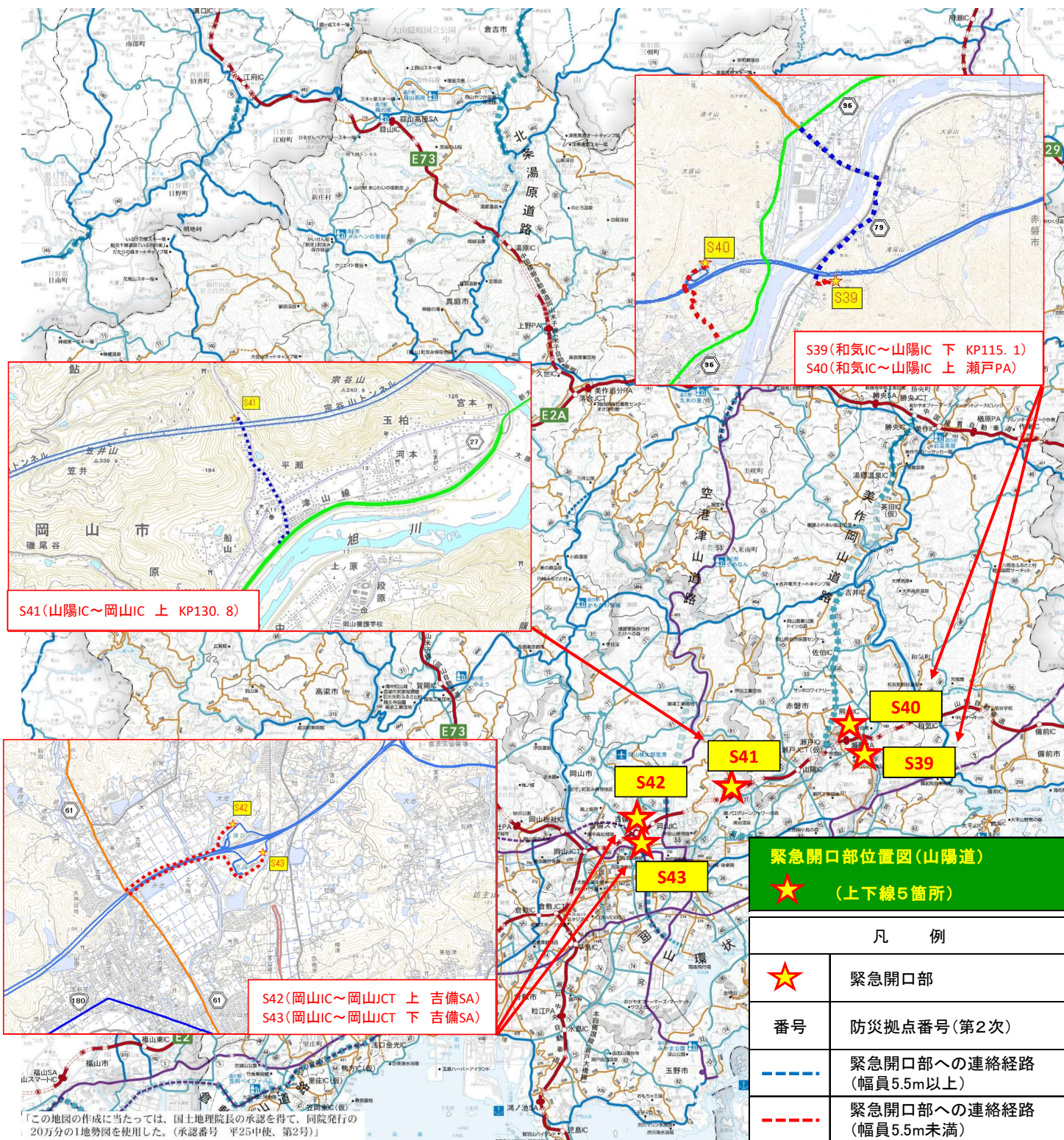
高速道路のPA、SA、緊急開口部への連絡経路(全県)



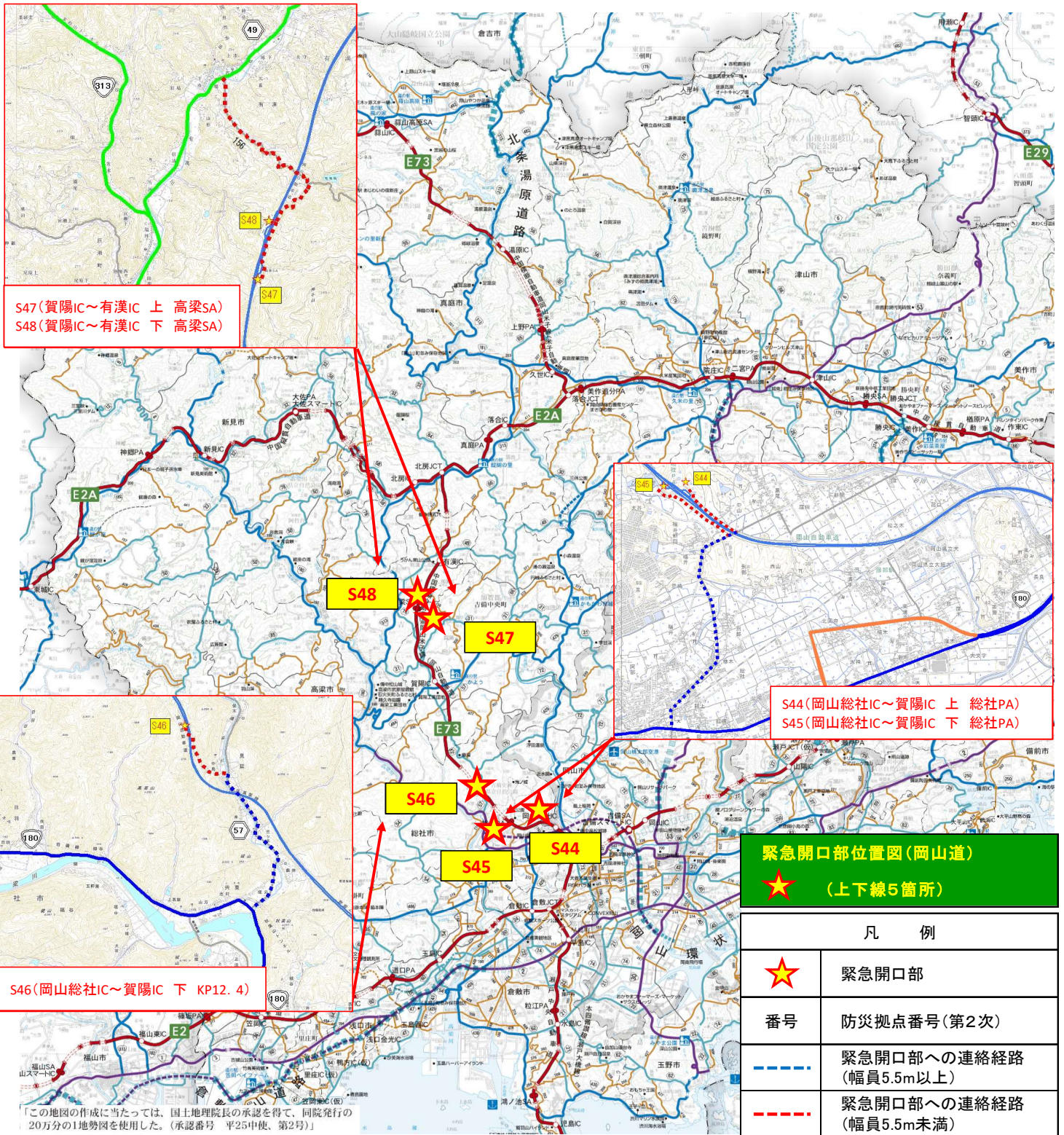
緊急開口部位置図(全県)
 ☆ (上下線24箇所)

凡 例	
☆	緊急開口部
番号	防災拠点番号(第2次)

高速道路のPA、SA、緊急開口部への連絡経路(山陽道)

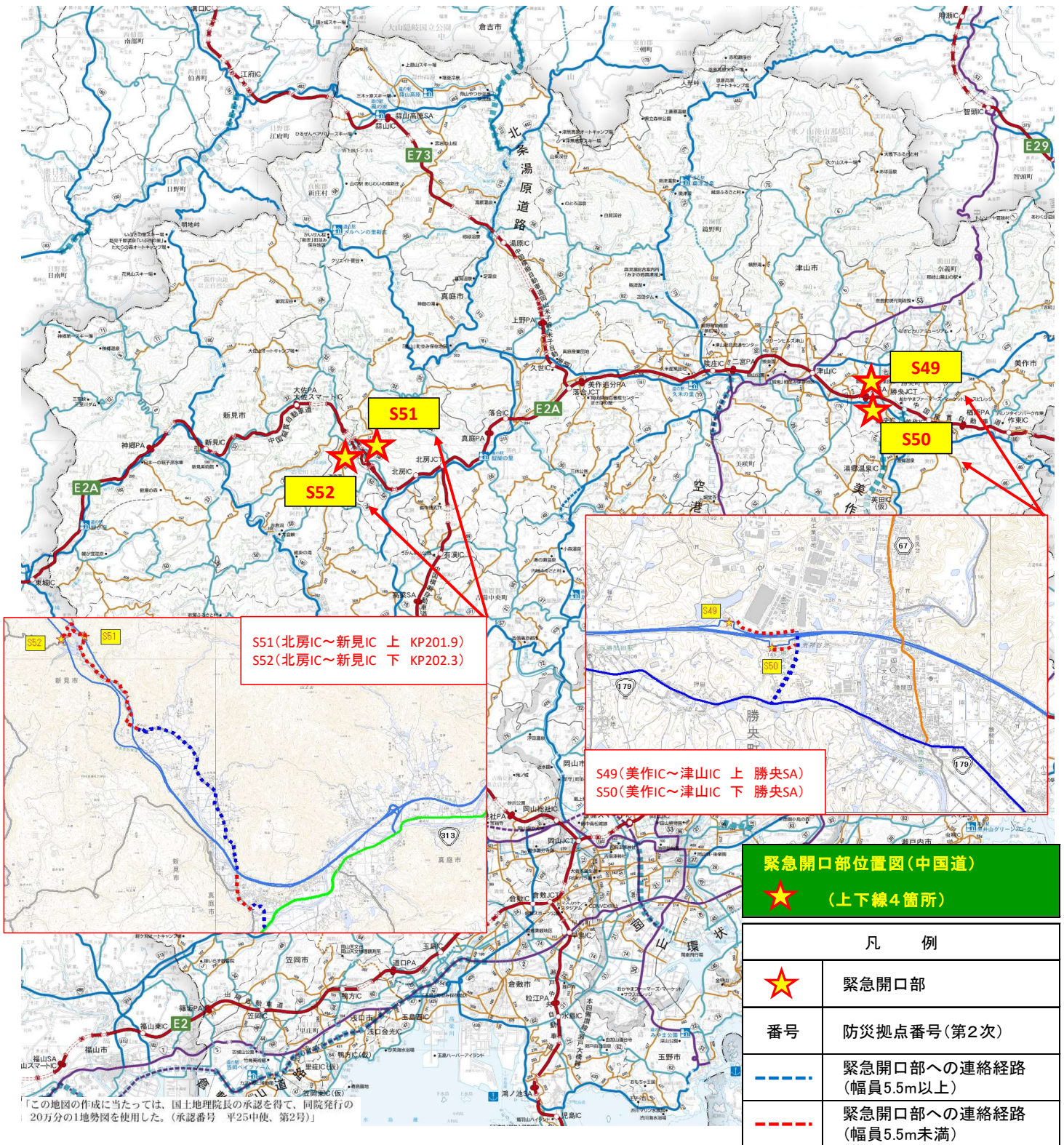


高速道路のPA、SA、緊急開口部への連絡経路(岡山道)

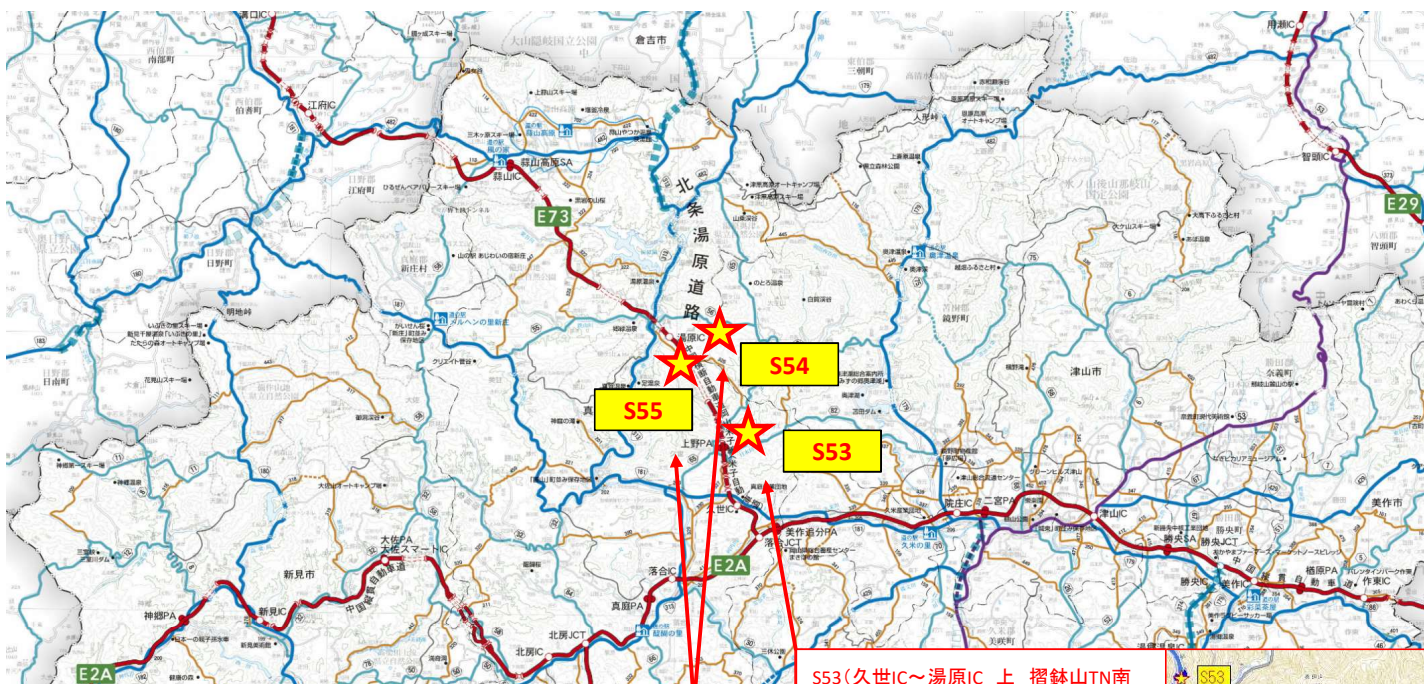


「この地図の作成に当たっては、国土地理院長の承認を得て、同院発行の20万分の1地勢図を使用した。(承認番号 平25中使、第2号)」

高速道路のPA、SA、緊急開口部への連絡経路(中国道)



高速道路のPA、SA、緊急開口部への連絡経路(米子道1)



S54(久世IC~湯原IC 上 摺鉢山TN北CB)
S55(久世IC~湯原IC 下 摺鉢山TN北CB)



S53(久世IC~湯原IC 上 摺鉢山TN南)



緊急開口部位置図(米子道)

★ (上下線10箇所)

凡 例	
★	緊急開口部
番号	防災拠点番号(第2次)
---	緊急開口部への連絡経路 (幅員5.5m以上)
---	緊急開口部への連絡経路 (幅員5.5m未満)

「この地図の作成に当たっては、国土地理院長の承認を得て、同院発行の1:20万分の1地勢図を使用した。(承認番号 平25中使、第2号)」

高速道路のPA、SA、緊急開口部への連絡経路(米子道2)

