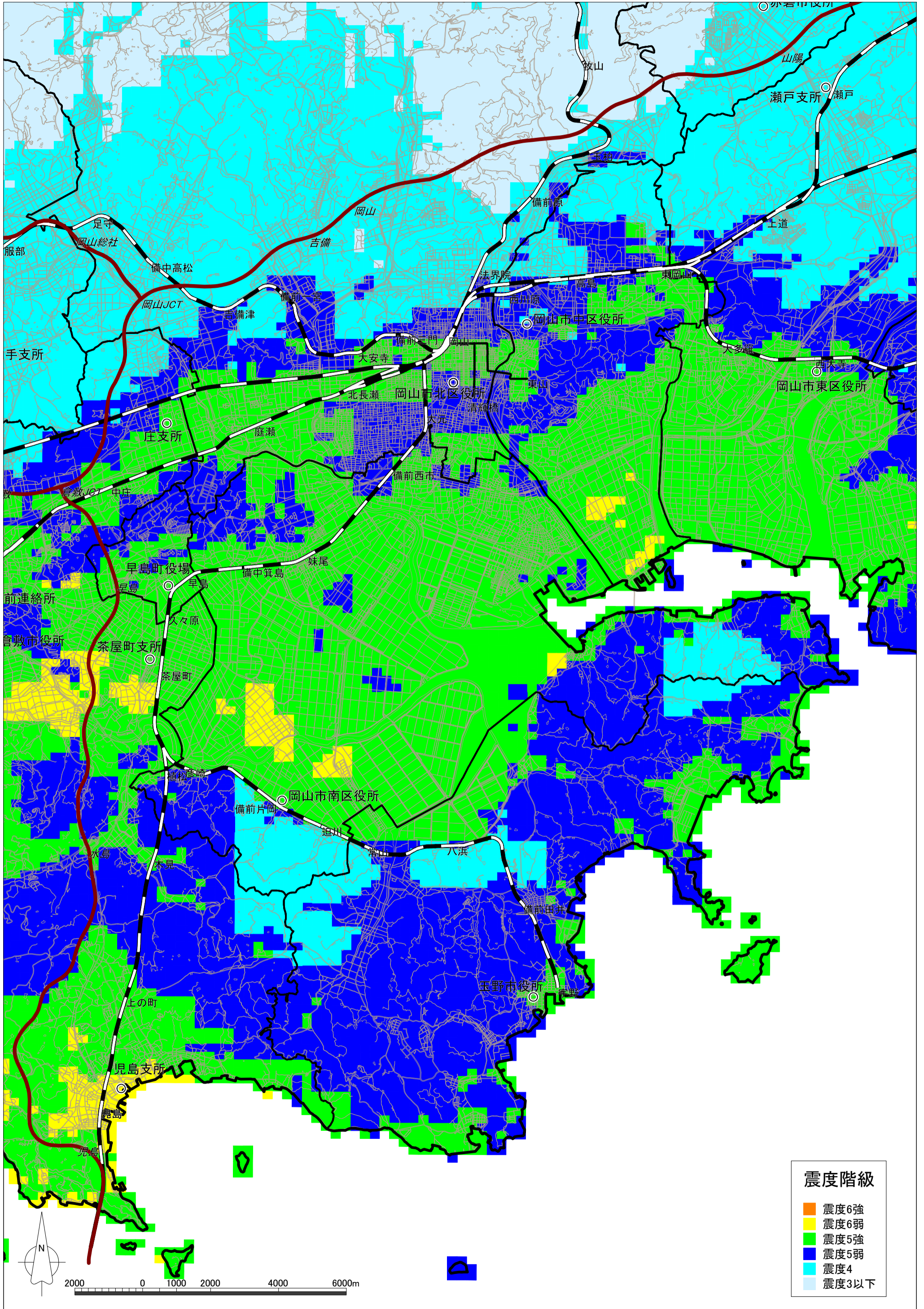


中央構造線断層帯(讃岐山脈南縁-石鎚山脈北縁東部)の地震による震度分布図【岡山県想定】 岡山市南区



震度階級	
Orange	震度6強
Yellow	震度6弱
Green	震度5強
Blue	震度5弱
Cyan	震度4
Light Blue	震度3以下



中央構造線断層帯(讃岐山脈南縁-石鎚山脈北縁東部)の地震による液状化危険度分布図【岡山県想定】 岡山市南区

