

国（内閣府）推計と県推計における市町村別の最大計測震度・最大震度の比較

市町村別最大計測震度

市町村	国	県	市町村	国	県	市町村	国	県
岡山市（北区）	6.0	5.9	高梁市	5.4	5.3	里庄町	5.9	5.6
岡山市（中区）	6.1	6.0	新見市	5.2	5.3	矢掛町	6.0	5.8
岡山市（東区）	6.0	6.0	備前市	6.1	5.9	新庄村	4.9	4.9
岡山市（南区）	6.2	6.2	瀬戸内市	6.0	5.9	鏡野町	5.0	4.7
倉敷市	6.1	6.0	赤磐市	5.8	5.5	勝央町	5.1	5.1
津山市	5.5	5.2	真庭市	5.3	5.1	奈義町	4.9	4.9
玉野市	6.0	5.9	美作市	5.2	5.2	西粟倉村	5.2	4.8
笠岡市	5.9	6.0	浅口市	6.0	5.9	久米南町	5.1	5.0
井原市	5.7	5.7	和气町	5.7	5.6	美咲町	5.2	5.2
総社市	5.8	5.6	早島町	5.9	5.7	吉備中央町	5.3	5.2

(注) 1 計測震度とは、揺れの強さの程度を数値化したもの。気象庁では、各地に設置している計測震度計で観測された計測震度を震度階級に換算し公表している。

2 本表は、250mメッシュごとに算出した計測震度のうち、各市町村の最大のものを表示している。国欄は平成24年8月に国が公表したものの最大計測震度であり、県欄は今回県が算出したものである。

震度階級と計測震度の関係表

震度階級	計測震度
4	3.5 以上 4.5 未満
5 弱	4.5 以上 5.0 未満
5 強	5.0 以上 5.5 未満
6 弱	5.5 以上 6.0 未満
6 強	6.0 以上 6.5 未満

市町村別最大震度

市町村	国	県	市町村	国	県	市町村	国	県
岡山市（北区）	6 強	<u>6 弱</u>	高梁市	5 強	5 強	里庄町	6 弱	6 弱
岡山市（中区）	6 強	6 強	新見市	5 強	5 強	矢掛町	6 弱	6 弱
岡山市（東区）	6 強	6 強	備前市	6 強	<u>6 弱</u>	新庄村	5 弱	5 弱
岡山市（南区）	6 強	6 強	瀬戸内市	6 強	<u>6 弱</u>	鏡野町	5 強	<u>5 弱</u>
倉敷市	6 強	6 強	赤磐市	6 弱	6 弱	勝央町	5 強	5 強
津山市	5 強	5 強	真庭市	5 強	5 強	奈義町	5 弱	5 弱
玉野市	6 強	<u>6 弱</u>	美作市	5 強	5 強	西粟倉村	5 強	<u>5 弱</u>
笠岡市	6 弱	<u>6 強</u>	浅口市	6 強	<u>6 弱</u>	久米南町	5 強	5 強
井原市	6 弱	6 弱	和气町	6 弱	6 弱	美咲町	5 強	5 強
総社市	6 弱	6 弱	早島町	6 弱	6 弱	吉備中央町	5 強	5 強

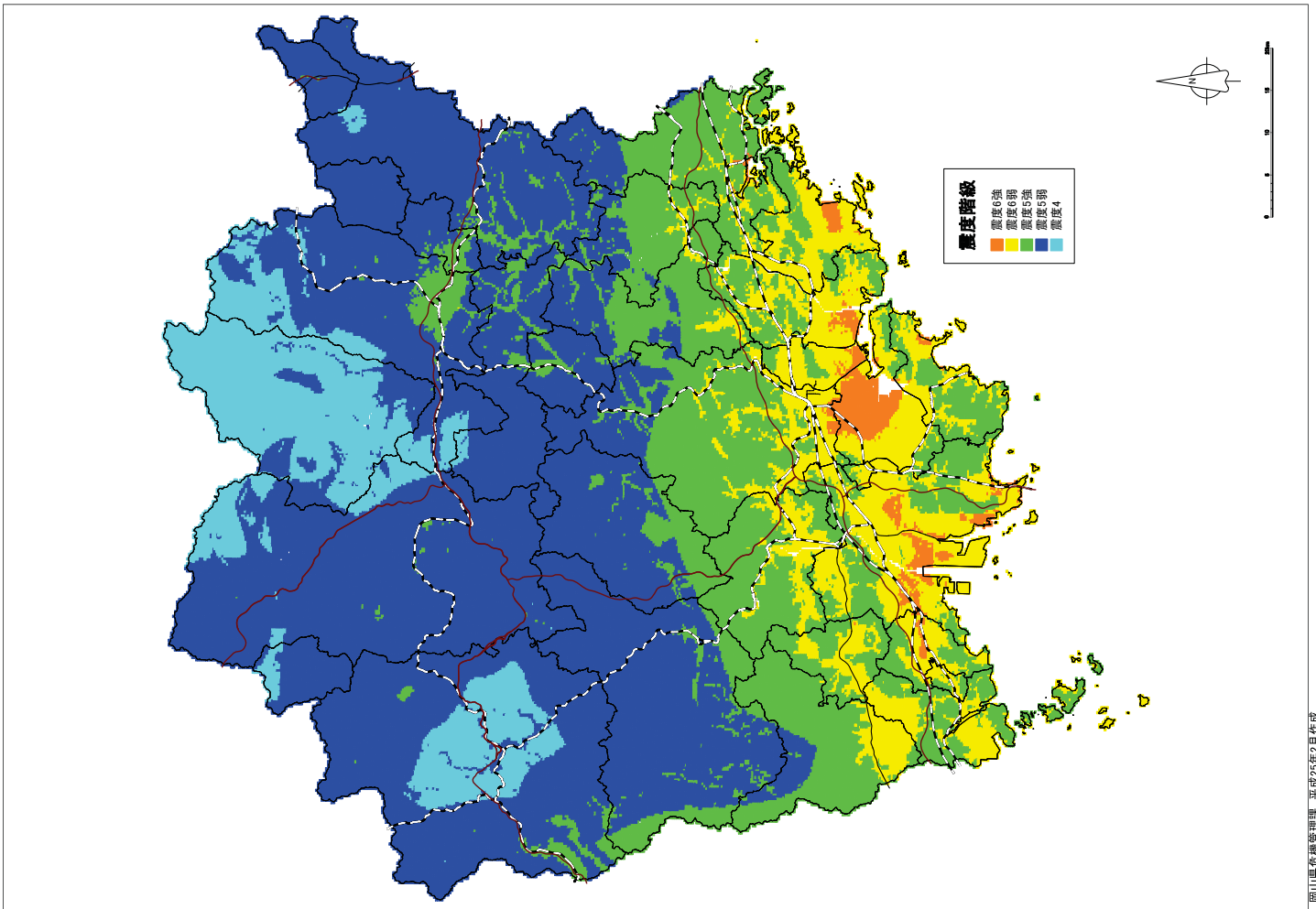
(注) 1 本表は、上記の表の最大計測震度を震度で表示したもの。

2 アンダーラインは国と県で最大震度が異なるところ。

3 国は、市町村の最大震度を示すに当たっては、広域的・マクロ的な観点から、当該震度階級に当てはまる計測震度のメッシュが、少なくとも10個以上あるものを対象としており、10個未満の場合には対象としていない。(例：矢掛町のケース)

県は、当該計測震度を示すメッシュが10個未満でも対象としている。(岡山市中区・東区、笠岡市は計測震度6.0のメッシュ数が1～5個であるが、そのまま対象としている。)

南海トラフ巨大地震による震度分布図【内閣府想定】

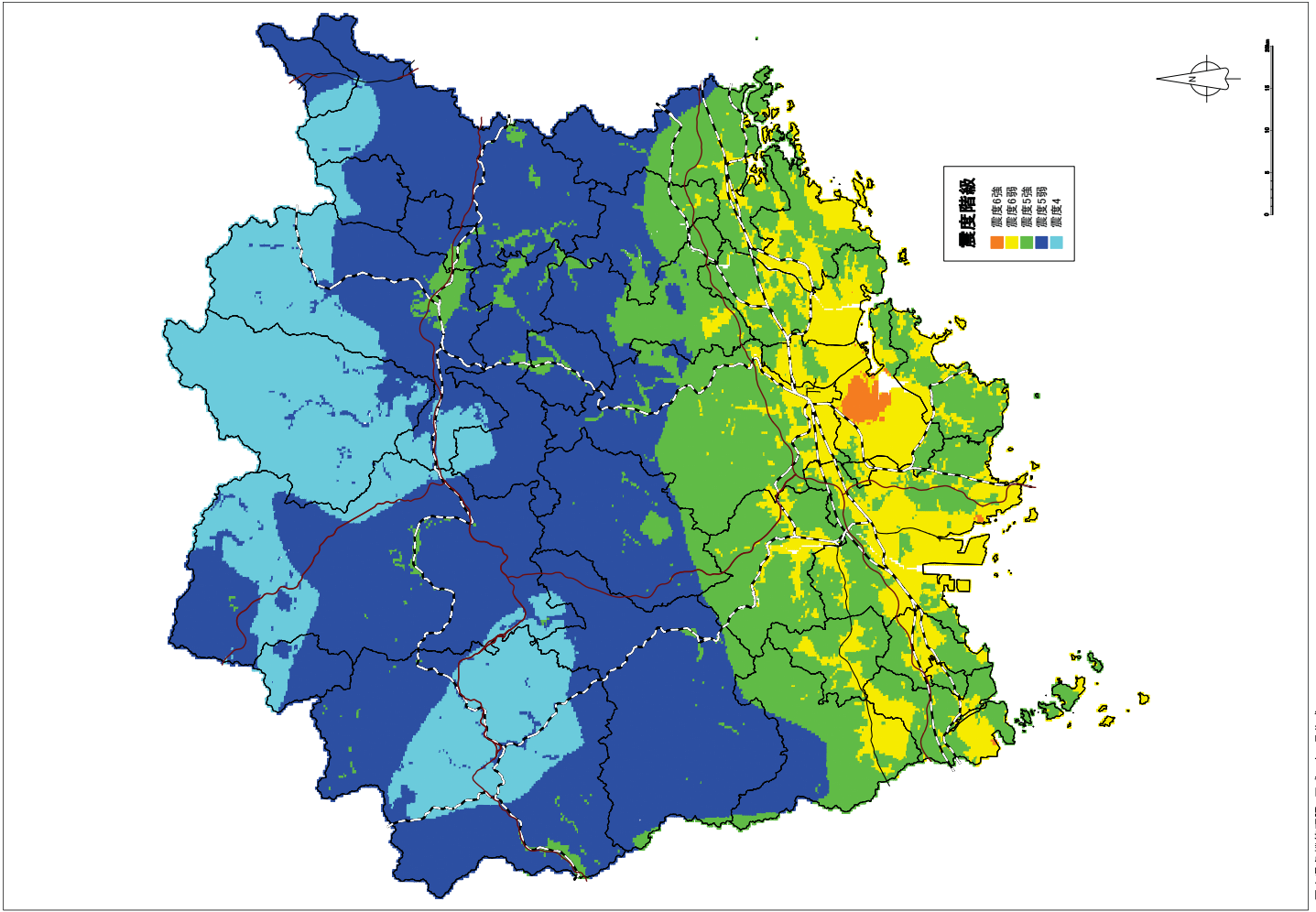


岡山県危機管理課 平成25年2月作成

この地図の作成に当たっては、国土交通省の国土数値情報(鉄道データ、高速道路時系列データ)を使用した。
※本分布図は内閣府想定の数値を基で再現したものである。

1:400000

南海トラフ巨大地震による震度分布図【岡山県想定】

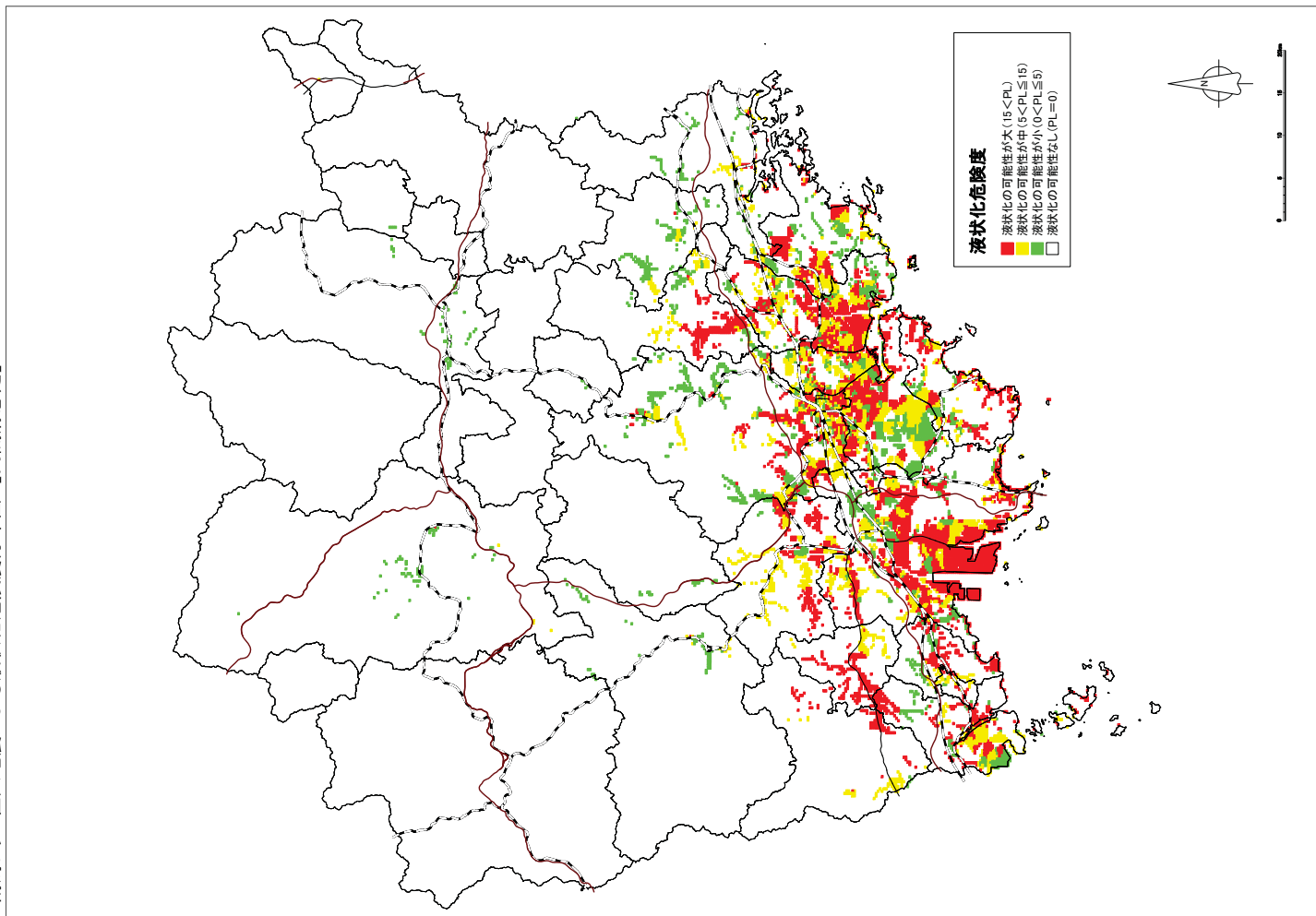


岡山県危機管理課 平成25年2月作成

この地図の作成に当たっては、国土交通省の国土数値情報(鉄道データ、高速道路時系列データ)を使用した。

1:400000

南海トラフ巨大地震による液状化危険度分布図【内閣府想定】

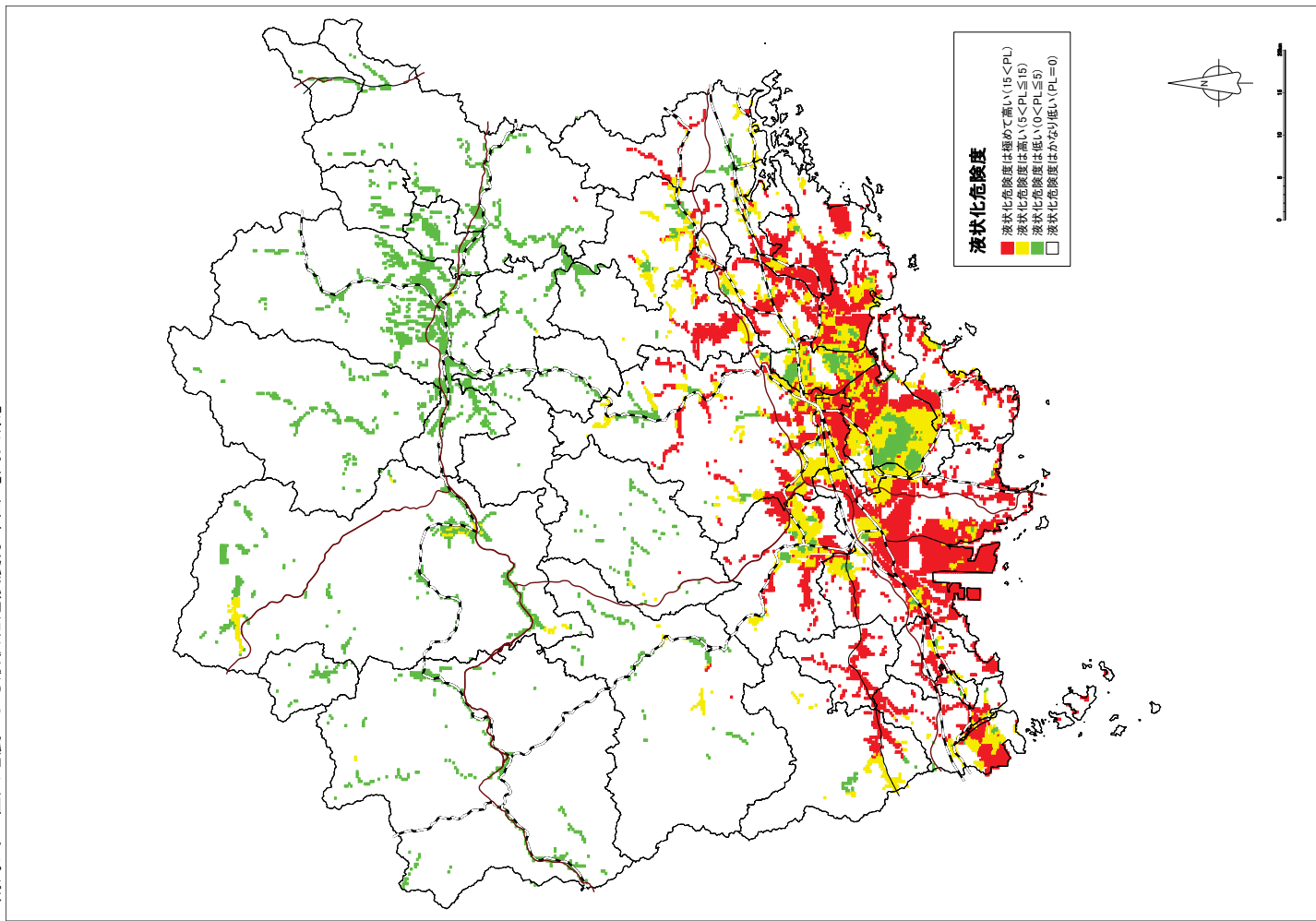


岡山県危機管理課 平成25年2月作成

この地図の作成に当たっては、国土交通省の国土数値情報(鉄道データ、高速道路時系列データ)を使用した。
※本分布図は内閣府想定の数値を基で再現したものである。

1:400000

南海トラフ巨大地震による液状化危険度分布図【岡山県】



岡山県危機管理課 平成25年2月作成

この地図の作成に当たっては、国土交通省の国土数値情報(鉄道データ、高速道路時系列データ)を使用した。

1:400000