

平成27年度

岡山県学校基本統計  
(学校基本調査報告書)

岡山県

# 目 次

## 利用者のために

### 調査結果の概要

#### I 学 校 調 査

##### 1 幼 稚 園

(1) 園 数	1
(2) 学 級 数	1
(3) 在 園 者 数	1
(4) 教 員 数	1
(5) 職 員 数	1

##### 2 幼保連携型認定こども園

(1) 園 数	3
(2) 在 園 者 数	3
(3) 教育・保育職員数	3

##### 3 小 学 校

(1) 学 校 数	4
(2) 学 級 数	5
(3) 児 童 数	6
(4) 理由別長期欠席者数	6
(5) 教 員 数	7
(6) 職 員 数	7

##### 4 中 学 校

(1) 学 校 数	8
(2) 学 級 数	9
(3) 生 徒 数	10
(4) 理由別長期欠席者数(中学校・中等教育学校(前期課程))	10
(5) 教 員 数	11
(6) 職 員 数	11

##### 5 高 等 学 校

(1) 学 校 数	12
(2) 生 徒 数	12
(3) 入 学 状 況	13
(4) 教 員 数	14
(5) 職 員 数	14
(6) 高等学校 通信制	14

6	中等教育学校	15
7	特別支援学校	
(1)	学校数	15
(2)	在学者数	15
(3)	教員数	15
8	専修学校	
(1)	学校数	16
(2)	生徒数	16
(3)	教員数	16
9	各種学校	
(1)	学校数	17
(2)	生徒数	17
(3)	教員数	17
10	児童・生徒数の推移、学校数の推移	18

## II 卒業後の状況調査

1	中学校	
(1)	卒業者	19
(2)	高等学校等進学者	19
(3)	専修学校(高等課程)進学者	19
(4)	専修学校(一般課程)等入学者	19
(5)	公共職業能力開発施設等入学者	19
(6)	就職者	21
(7)	左記以外の者	21
2	高等学校	
(1)	卒業者	22
(2)	大学等進学者	22
(3)	専修学校(専門課程)進学者	22
(4)	専修学校(一般課程)等入学者	22
(5)	公共職業能力開発施設等入学者	22
(6)	就職者	24
(7)	一時的な仕事に就いた者	24
(8)	左記以外の者	24

# 統計表

## I 学校調査

1	総括表		
	第1表 総括表	.....	26
2	幼稚園		
	第2表 市町村別園数、学級数、在園者数、教員数、職員数	.....	27
3	幼保連携型認定こども園		
	第3表 市町村別園数、学級数、在園者数、教員数、職員数	.....	31
4	小学校		
	第4表 市町村別学校数、学級数、児童数	.....	35
	第5表 市町村別教員数、職員数	.....	39
	第6表 職名別教員数	.....	41
	第7表 設置者別職員数(本務者)	.....	41
	第8表 私費負担の職員数(国・公立の本務者)、学校医等の数	.....	42
	第9表 児童数別学校数	.....	42
5	中学校		
	第10表 市町村別学校数、学級数、生徒数	.....	43
	第11表 市町村別教員数、職員数	.....	47
	第12表 職名別教員数	.....	49
	第13表 設置者別職員数(本務者)	.....	49
	第14表 私費負担の職員数(国・公立の本務者)、学校医等の数	.....	50
	第15表 生徒数別学校数	.....	50
6	高等学校		
	第16表 市町村別学校数、生徒数、教員数	.....	51
	第17表 課程別生徒数及び入学状況(本科)	.....	55
	第18表 職名別教員数(本務者)	.....	57
7	高等学校 通信制		
	第19表 学校数、学級数、在学者数、教員数、職員数	.....	57
8	中等教育学校		
	第20表 学校数、学級数、在学者数、教員数、職員数	.....	57

9	特別支援学校		
	第21表	学校数、学級数、在学者数、教員数、職員数	58
	第22表	通学状況別在学者数	58
10	専修学校・各種学校		
	第23表	学校数、学科数、生徒数、教員数、職員数(専修学校)	59
	第24表	入学者数(専修学校)	59
	第25表	卒業者数(専修学校)	59
	第26表	学校数、課程数、生徒数、入学者数、卒業者数、教員数、職員数(各種学校)	59
<b>II 卒業後の状況調査</b>			
1	中学校		
	第27表	市町村別進路別卒業者数	60
	第28表	高等学校等への進学者数	64
	第29表	高等学校等への入学志願者数	64
	第30表	就職者数、産業別、県内・県外別就職状況	65
	第31表	特別支援学級卒業者の進路状況	65
2	高等学校		
	第32表	市町村別進路別卒業者数	66
	第33表	学科別進路別卒業者数	68
	第34表	大学・短期大学等への進学者及び入学志願者数	70
	第35表	学科別大学・短期大学等への進学者数	70
	第36表	学科別専修学校(一般課程)等への入学者数	70
	第37表	産業別就職者数	72
	第38表	職業別就職者数	74
	第39表	都道府県別県外就職者数	74
3	特別支援学校		
	第40表	進路別卒業者数－中学部－	76
	第41表	進路別卒業者数－高等部－	76
<b>III 不就学学齢児童生徒調査</b>			
	第42表	不就学学齢児童生徒数	78
<b>IV 学校施設調査</b>			
	第43表	学校建物面積	80
	第44表	学校土地面積	80

## 参 考 资 料

1	大学・大学院	.....	81
2	短期大学	.....	83
3	高等专门学校	.....	83
4	大学・短期大学卒業者数	.....	85

# 利用者のために

## 1 調査目的

学校教育行政に必要な学校に関する基本的事項を明らかにすることを目的とする。

## 2 調査の根拠

統計法(平成19年法律第53号)、統計法施行令(平成20年政令第334号)及び学校基本調査規則(昭和27年文部省令第4号)に基づいて実施される基幹統計調査である。

## 3 調査の範囲

学校調査	幼稚園、小学校、中学校、高等学校、中等教育学校、特別支援学校、専修学校、各種学校及び幼保連携型認定こども園
学校通信教育調査	通信制課程を置く高等学校
不就学学齢児童生徒調査	不就学の学齢児童及び学齢生徒
学校施設調査	国立及び私立の幼稚園、小学校、中学校、高等学校、中等教育学校、特別支援学校、専修学校、各種学校及び幼保連携型認定こども園並びに公立の専修学校、各種学校及び幼保連携型認定こども園
卒業後の状況調査	中学校、高等学校、中等教育学校及び特別支援学校の中学部・高等部の卒業生

(大学・高等専門学校・国立の諸学校は、国が直接調査・集計する。)

## 4 調査事項

学校調査	学校数、学級数、在学者数、教職員数、入学者及び卒業生数等
学校通信教育調査	学校数、生徒数、教職員数等
不就学学齢児童生徒調査	就学免除者・猶予者等
学校施設調査	学校の土地及び建物の面積
卒業後の状況調査	卒業生の進学・就職等の状況

## 5 調査の期日

平成27年5月1日現在(ただし、「卒業後の状況調査」は、平成27年3月に卒業した者の平成27年5月1日現在の状況である。)

## 6 利用上の注意

### (1) 資料について

① 平成26年度以前の数値は、原則として「学校基本調査報告書」(文部科学省)による。  
ただし、同報告書に掲載されていない数値は、県集計表、国立学校の資料による。

② この数値は県における集計数値であり、文部科学省が公表する「学校基本統計(学校基本調査報告書)」の数値が確定値となる。

### (2) 使用した符号等

① 「-」計数がない場合、「0.0」計数が単位未満の場合、「…」計数出現があり得ない場合又は調査対象とならなかった場合、「△」マイナス

② 構成比については、小数第2位を四捨五入しているため、内訳を合計しても100.0にならない場合がある。

## 7 用語の説明

### ① 単式学級

同学年の児童生徒で編成されている学級をいう。

### ② 複式学級

2以上の学年の児童生徒で編成されている学級をいう。

### ③ 特別支援学級

学校教育法第81条第2項各号に該当する児童生徒で編成されている学級をいう。

学級の種類は、知的障害、肢体不自由、病弱・身体虚弱、弱視、難聴、言語障害及び自閉症・情緒障害の7種類である。(平成19年度までは「75条の学級」として調査)

### ④ 長期欠席者

平成27年3月31日現在の在学者のうち、平成26年度間(平成26年4月1日から平成27年3月31日までの1年間)に連続し、又は断続して30日以上欠席した児童生徒をいう。

- ・病気 …………… 本人の心身の故障等(けがを含む)のため欠席した者
- ・経済的理由 …… 家計が苦しく教育費が出せないとか、児童生徒が働いて家計を助けなければならない等の理由で欠席した者
- ・不登校 …………… 何らかの心理的、情緒的、身体的、あるいは社会的要因・背景により、登校しない、あるいはしたくともできない状況にある者  
なお、欠席状態が長期に継続している理由が、学校生活上の影響、あそび・非行、無気力、不安など情緒的混乱、意図的な拒否及びこれらの複合であるものとする。
- ・その他 …………… 上記のいずれにも該当しない者

※具体例 「保護者の教育に関する考え方、無理解・無関心、家族の介護、家事手伝いなどの家庭の事情」、「外国での長期滞在、国内・外への旅行のため」「欠席理由が2つ以上あり、主たる理由を特定できない者」等

ただし、平成26年4月1日現在で15歳以上の者については、1年間にわたり居所不明又は全く出席しなかった場合は除外している。

### ⑤ 帰国児童・生徒

海外勤務者等の子どもで、引き続き1年を超える期間海外に在留し、平成26年4月1日から平成27年3月31日までの間に帰国した児童・生徒をいう。なお、海外勤務者等とは、日本国籍を有する者で、海外に所在する機関、事業所等に勤務又は海外において研究・研修を行うことなどを目的として日本を出国し、海外に在留していた者又は現在なお在留している者で日本に帰国した者をいう。

### ⑥ 負担法による者

公立学校の職員で県費負担に係る県立学校の職員及び市町村立学校職員給与負担法による職員をいう。

負担法第1条において、市町村立の小学校・中学校・中等教育学校の前期課程及び特別支援学校の校長・副校長・教頭・主幹教諭・指導教諭・教諭・養護教諭・栄養教諭・助教諭・養護助教諭・寄宿舎指導員・講師・学校栄養職員及び事務職員の給料その他手当等は、都道府県の負担とすることになっている。

### ⑦ 就学免除者及び就学猶予者

平成27年5月1日現在、市町村教育委員会から就学の免除又は猶予を受けている者をいう。



⑧ 高等学校等進学者

高等学校本科(全日制、定時制及び通信制)及び別科、中等教育学校後期課程の本科及び別科、高等専門学校、特別支援学校高等部の本科及び別科へ進学した者及び進学し、かつ、就職した者をいう。

⑨ 大学等進学者

大学(学部)、短期大学(本科)、大学・短期大学の通信教育部(正規の課程)及び放送大学(全科履修生)、大学・短期大学(別科)、高等学校(専攻科)及び特別支援学校高等部(専攻科)へ進学した者及び進学し、かつ、就職した者をいう。

⑩ 専修学校(高等課程)進学者

専修学校の高等課程(中学校卒業程度を入学資格とする課程)へ進学した者及び進学し、かつ、就職した者をいう。

⑪ 専修学校(専門課程)進学者

専修学校の専門課程(高等学校卒業程度を入学資格とする課程で通常、専門学校と称する。)へ進学した者及び進学し、かつ、就職した者をいう。

⑫ 専修学校(一般課程)等入学者

専修学校の一般課程及び高等課程又は各種学校(予備校等)に入学した者及び入学し、かつ、就職した者をいう。

⑬ 公共職業能力開発施設等入学者

公共職業能力開発施設等へ入学した者及び入学し、かつ、就職した者をいう。

⑭ 就職者

進学者及び専修学校等に入学した者以外で給料、賃金、報酬その他経常的収入を得る仕事に就いた者をいう。自家・自営業に就いた者は含めるが、家事手伝いや臨時的な仕事に就いた者は含まない。

⑮ 一時的な仕事に就いた者

臨時的な収入を目的とする仕事(アルバイト、パート等)に就いた者をいう。

⑯ 左記以外の者

家事手伝いをしている者、外国の学校等に入学した者、進路が未定であることが明らかな者をいう。

⑰ 入学志願者

高等学校、大学等に願書を提出した者をいう。同一人が2校又は2課程(学部・学科)以上に願書を提出した場合も1名とする。同一人が複数の学校や課程等に入学を志願して、そのいくつかの学校や課程等に合格した場合は、実際に進学した学校や課程等を入学志願先として扱う。ただし、いずれの学校や課程等にも不合格の場合には、第一志望を入学志願先として扱う。

⑱ 県民局別

次の3区分による。

- ・備前県民局 … 岡山市、玉野市、備前市、瀬戸内市、赤磐市、和気町、吉備中央町
- ・備中県民局 … 倉敷市、笠岡市、井原市、総社市、高梁市、新見市、浅口市、早島町、里庄町、矢掛町
- ・美作県民局 … 津山市、真庭市、美作市、新庄村、鏡野町、勝央町、奈義町、西粟倉村、久米南町、美咲町

# 調 査 結 果 の 概 要

## I 学 校 調 査

### 1 幼 稚 園

#### (1) 園 数

幼稚園数は303園(国立1園、公立269園、私立33園)で、前年度より26園減少している。

※廃止 26園 岡山市立太伯幼稚園、岡山市立灘崎幼稚園、岡山市立中山幼稚園  
岡山市立御津幼稚園、みどり幼稚園、倉敷市立中州幼稚園  
くらしき作陽大学附属幼稚園、笠岡市立豊浦幼稚園  
笠岡市立北木幼稚園、笠岡市立飛島幼稚園、総社市立清音幼稚園  
高梁市立有漢幼稚園、高梁市立川上幼稚園  
新見市立認定こども園中央幼稚園、新見市立認定こども園上市幼稚園  
新見市立認定こども園熊谷幼稚園、新見市立認定こども園大佐幼稚園  
新見市立認定こども園神代幼稚園、新見市立認定こども園哲西幼稚園  
備前市立片上幼稚園、備前市立伊里幼稚園、備前市立三石幼稚園  
真庭市立河内幼稚園、真庭市立認定こども園美川幼稚園  
真庭市立認定こども園落合幼稚園、美作市立粟井幼稚園

#### (2) 学 級 数

学級数は、969学級で、前年度より80学級減少している。1学級当たりの在園者数は、18.6人で、前年度より0.4人増加している。

#### (3) 在 園 者 数

在園者数は18,001人、(男9,249人、女8,752人)で、前年度より1,044人減少した。就園率は、46.7%で、前年度より0.5ポイント低下している。

$$\text{※就園率} = \frac{\text{本年3月幼稚園修了者数}}{\text{本年度小学校1年生児童数}} \times 100$$

#### (4) 教 員 数

教員数(本務者)は1,443人(男52人、女1,391人)で、前年度より105人減少している。

教員1人当たりの園児数は、12.5人で、前年度より0.2人増加している。

#### (5) 職 員 数

職員数(本務者)は、119人(男44人、女75人)で、前年度より13人減少している。

表1 幼稚園の状況

(単位:園、学級、人、%)

区 分	幼 稚 園 数				学級数	修了者数	就園率
	総 数	国 立	公 立	私 立			
平成23年度	329	1	295	33	1,066	8,467	49.1
24	330	1	295	34	1,054	8,104	48.2
25	330	1	294	35	1,055	8,268	48.3
26	329	1	293	35	1,049	8,140	47.2
27	303	1	269	33	969	7,929	46.7
対前年度増減	△ 26	0	△ 24	△ 2	△ 80	△ 211	△ 0.5
構 成 比	100.0	0.3	88.8	10.9	…	…	…

表2 在園者数

(単位:人、%)

区 分	在 園 者 数						1学級当たり 在園者数
	総 数	男 女 別		年 齢 別			
		男	女	3歳児	4歳児	5歳児	
平成23年度	19,659	10,072	9,587	3,701	7,926	8,032	18.4
24	19,884	10,188	9,696	3,724	7,887	8,273	18.9
25	19,623	10,116	9,507	3,870	7,587	8,166	18.6
26	19,045	9,742	9,303	3,886	7,333	7,826	18.2
27	18,001	9,249	8,752	3,832	6,965	7,204	18.6
対前年度増減	△ 1,044	△ 493	△ 551	△ 54	△ 368	△ 622	0.4
構 成 比	100.0	51.4	48.6	21.3	38.7	40.0	…

表3 教員数、職員数(本務者)

(単位:人、%)

区 分	教 員 数			教員1人当 たり園児数	職 員 数		
	総 数	男	女		総 数	男	女
平成23年度	1,536	65	1,471	12.8	116	33	83
24	1,536	58	1,478	12.9	118	34	84
25	1,532	59	1,473	12.8	137	39	98
26	1,548	59	1,489	12.3	132	45	87
27	1,443	52	1,391	12.5	119	44	75
対前年度増減	△ 105	△ 7	△ 98	0.2	△ 13	△ 1	△ 12
構 成 比	100.0	3.6	96.4	…	100.0	37.0	63.0

## 2 幼保連携型認定こども園

### (1) 園 数

幼保連携型認定こども園数は22園(公立20園、私立2園)であった。

新設 22園 — 岡山市立中山認定こども園、岡山市立御津金川認定こども園  
 岡山市立太伯認定こども園、岡山市立灘崎認定こども園  
 倉敷市立中州認定こども園、くらしき作陽大学附属認定こども園  
 幼保連携型認定こども園小ざくら保育園、総社市立きよね認定こども園  
 高梁市立有漢こども園、高梁市立川上こども園  
 新見市立新見中央認定こども園、新見市立上市認定こども園  
 新見市立熊谷認定こども園、新見市立大佐認定こども園  
 新見市立神代認定こども園、新見市立哲西認定こども園  
 備前市立片上認定こども園、備前市立伊里認定こども園  
 備前市立三石認定こども園、真庭市立河内認定こども園  
 真庭市立美川認定こども園、真庭市立落合認定こども園

### (2) 在園者数

在園者数は2,493人(男1,302人、女1,191人)であった。

### (3) 教育・保育職員数

教育・保育職員数(本務者)は332人(男15人、女317人)であった。

表4 幼保連携型認定こども園の状況

(単位:園、学級、人、%)

区 分	幼保連携型認定こども園数			学級数	在園者数		
	計	公 立	私 立		計	男	女
平成27年度	22	20	2	104	2,493	1,302	1,191
構 成 比	100.0	90.9	9.1	-	100.0	52.2	47.8

区 分	在園者数(つづき)						教育・保育職員数		
	0歳児	1歳児	2歳児	3歳児	4歳児	5歳児	計	男	女
平成27年度	46	194	262	632	700	659	332	15	317
構 成 比	1.8	7.8	10.5	25.4	28.1	26.4	100.0	0.6	12.7

(注1)教育・保育補助員は含む。

### 3 小 学 校

#### (1) 学 校 数

学校数は、410 校で、前年度より7校減少している。

- 新設 1 校 — 就実小学校
- 廃止 8 校 — 玉野市立胸上小学校石島分校、笠岡市立飛島小学校、新見市立田治部小学校、真庭市立津田小学校、真庭市立上田小学校、真庭市立上田小学校上山分校、真庭市立別所小学校、美作市立粟井小学校

- ① 設置者別では、国立1校(本校)、公立405校(本校399校、分校6校)、私立4校(本校)である。

表5 本校・分校別、設置者別学校数 (単位:校)

区 分	本 校 ・ 分 校 別			設 置 者 別				
	総 数	本 校	分 校	国 立 (本校)	公 立			私 立 (本校)
					計	本 校	分 校	
平成23年度	426	418	8	1	422	414	8	3
24	423	415	8	1	419	411	8	3
25	419	411	8	1	415	407	8	3
26	417	409	8	1	413	405	8	3
27	410	404	6	1	405	399	6	4
対前年度増減	△ 7	△ 5	△ 2	0	△ 8	△ 6	△ 2	1

- ② 学級数別では、学校教育法施行規則による標準規模校(12~18学級)は79校(19.3%)、標準規模を上回る学校(19学級以上)は71校(17.3%)、標準規模を下回る学校(11学級以下)は260校(63.4%)である。

表6 学級数別学校数 (単位:校、%)

区 分	総 数	11学級 以 下		12~18 学 級		19学級 以 上	
			構成比		構成比		構成比
平成23年度	426	271	63.6	88	20.7	67	15.7
24	423	268	63.4	87	20.6	68	16.1
25	419	264	63.0	86	20.5	69	16.5
26	417	260	62.4	89	21.3	68	16.3
27	410	260	63.4	79	19.3	71	17.3
対前年度増減	△ 7	0	1.0	△ 10	△ 2.0	3	1.0

## (2) 学 級 数

学級数は、4,746 学級で、前年度より 6 学級減少している。

- ① 編制方式別では、単式学級は 3,809 学級(対前年度 45 学級減)、複式学級は 132 学級(同 1 学級増)、特別支援学級は 805 学級(同 38 学級増)である。

表7 編制方式別学級数

(単位:学級)

区 分	総 数	単式学級	複式学級	特別支援学級	1校当たり学級数
平成23年度	4,694	3,867	141	686	11.0
24	4,764	3,919	133	712	11.3
25	4,742	3,883	134	725	11.3
26	4,752	3,854	131	767	11.4
27	4,746	3,809	132	805	11.6
対前年度増減	△ 6	△ 45	1	38	0.2

- ② 収容人員別では、31～35 人収容の学級が 1,120 学級(23.6%)で最も多く、次いで 26～30 人収容の学級が 972 学級(20.5%)である。

表8 収容人員別学級数

(単位:学級)

区 分	総 数	7 人 以 下	8 ～ 12 人	13 ～ 20 人	21 ～ 25 人	26 ～ 30 人	31 ～ 35 人	36 ～ 40 人	41 人 以 上
平成23年度	4,694	847	350	440	521	888	1,035	613	-
24	4,764	867	365	489	579	987	1,083	394	-
25	4,742	861	386	540	553	980	1,100	322	-
26	4,752	894	419	540	551	963	1,099	286	-
27	4,746	933	412	535	532	972	1,120	241	1
対前年度増減	△ 6	39	△ 7	△ 5	△ 19	9	21	△ 45	1
構 成 比	100.0	19.7	8.7	11.3	11.2	20.5	23.6	5.1	0.0

### (3) 児童数

児童数は、103,081人(男 53,393人、女 49,688人)で、前年度より1,133人減少している。  
1学級当たりの児童数は、21.7人で前年度より0.2人減少している。

表9 児童数

(単位:人、%)

区 分	児 童 数			対 前 年 度 増 減 率	特別支援学級 児童数(再掲)	1学級当たり 児 童 数
	総 数	男	女			
平成23年度	108,762	55,759	53,003	△ 1.7	2,992	23.2
24	107,305	55,151	52,154	△ 1.3	3,213	22.5
25	105,617	54,401	51,216	△ 1.6	3,461	22.3
26	104,214	53,824	50,390	△ 1.3	3,714	21.9
27	103,081	53,393	49,688	△ 1.1	4,003	21.7
対前年度増減	△ 1,133	△ 431	△ 702	…	289	△ 0.2

### (4) 理由別長期欠席者数

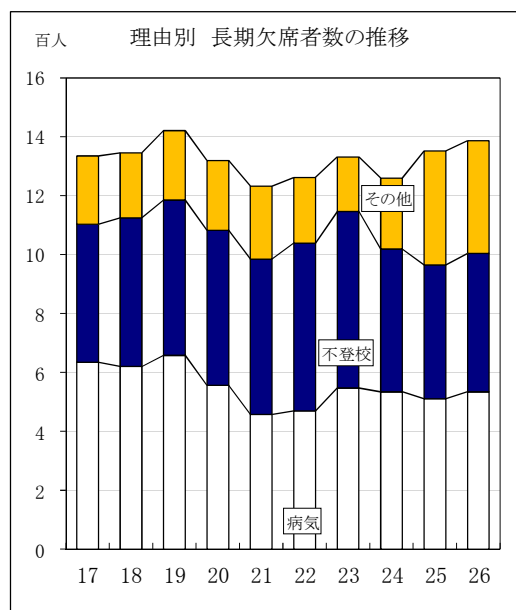
長期欠席者数は、1,396人で、前年度間より44人増加している。

理由別では、病気 534人(全児童に占める比率 0.51%)が最も多く、次いで不登校 470人(同 0.45%)、その他 392人(同 0.38%)となっている。

表10 理由別長期欠席者数

(単位:人、%)

区 分	総 数	病 気	経済的 理由	不登校	その他
平成22年度間	1,262	469	-	570	223
23	1,332	547	-	599	186
24	1,260	534	-	485	241
25	1,352	511	-	454	387
26	1,396	534	-	470	392
対前年度増減	44	23	0	16	5
全児童数に 占める比率	1.34	0.51	0.00	0.45	0.38



(5) 教 員 数

教員数(本務者)は、7,369人(男2,774人、女4,595人)で、前年度より93人増加している。

- ① 教員数(本務者)のうち、女性教員の占める比率は、62.4%で、前年度より0.1ポイント上昇している。
- ② 教員1人当たりの児童数は、14.0人で、前年度より0.3人減少している。

表11 教員数(本務者)

(単位:人、%)

区 分	教 員 数			構 成 比		教員1人当 たり児童数
	総 数	男	女	男	女	
平成23年度	7,164	2,666	4,498	37.2	62.8	15.2
24	7,263	2,725	4,538	37.5	62.5	14.8
25	7,239	2,732	4,507	37.7	62.3	14.6
26	7,276	2,743	4,533	37.7	62.3	14.3
27	7,369	2,774	4,595	37.6	62.4	14.0
対前年度増減	93	31	62	△ 0.1	0.1	△ 0.3

(6) 職 員 数

職員数(本務者)は、1,144人(男186人、女958人)で、前年度より41人減少している。

表12 職員数(本務者)

(単位:人、%)

区 分	職 員 数			構 成 比	
	総 数	男	女	男	女
平成23年度	1,282	123	1,159	9.6	90.4
24	1,265	137	1,128	10.8	89.2
25	1,211	144	1,067	11.9	88.1
26	1,185	172	1,013	14.5	85.5
27	1,144	186	958	16.3	83.7
対前年度増減	△ 41	14	△ 55	1.8	△ 1.8



## 4 中 学 校

(中等教育学校については(4)理由別長期欠席者数に前期課程を含む以外は別掲)

### (1) 学 校 数

学校数は170校で、前年度より1校増加している。

※新設 1校 岡山県立津山中学校

① 設置者別では、国立1校(本校)、公立160校(本校)、私立9校(本校)である。

表13 設置者別学校数 (単位:校)

区 分	設 置 者 別		
	国立	公立	私立
平成23年度	1	162	9
24	1	162	9
25	1	162	9
26	1	159	9
27	1	160	9
対前年度増減	0	1	0

② 学級数別では、学校教育法施行規則による標準規模校(12~18学級)は42校(24.7%)、標準規模を上回る学校(19学級以上)は33校(19.4%)、標準規模を下回る学校(11学級以下)は95校(55.9%)である。

表14 学級数別学校数 (単位:校、%)

区 分	総 数	11学級以下		12~18学級		19学級以上	
		数	構成比	数	構成比	数	構成比
平成23年度	172	95	55.2	43	25.0	34	19.8
24	172	96	55.8	45	26.2	31	18.0
25	172	96	55.8	44	25.6	32	18.6
26	169	93	55.0	47	27.8	29	17.2
27	170	95	55.9	42	24.7	33	19.4
対前年度増減	1	2	0.9	△5	△3.1	4	2.2

## (2) 学 級 数

学級数は2,050学級で、前年度より8学級増加している。

- ① 編制方式別では、単式学級は1,716学級(対前年度9学級減)、複式学級はなく(同1学級減)、特別支援学級は334学級(同18学級増)である。

表15 編制方式別学級数

(単位:学級)

区 分	総 数	単式学級	複式学級	特別支援学級	1校当たり学級数
平成23年度	2,040	1,780	-	260	11.9
24	2,031	1,767	-	264	11.8
25	2,056	1,756	1	299	12.0
26	2,042	1,725	1	316	12.1
27	2,050	1,716	-	334	12.1
対前年度増減	8	△9	△1	18	0.0

- ② 収容人員別では、31～35人収容の学級が965学級(47.1%)で最も多く、次いで7人以下収容の学級が327学級(16.0%)、26～30人収容の学級が326学級(15.9%)である。

表16 収容人員別学級数

(単位:学級、%)

区 分	総 数	7人 以下	8～ 12人	13～ 20人	21～ 25人	26～ 30人	31～ 35人	36～ 40人	41人 以上
平成23年度	2,040	267	32	36	102	306	1,045	243	9
24	2,031	265	39	41	101	314	1,078	189	4
25	2,056	307	32	48	104	325	1,028	207	5
26	2,042	314	41	42	114	292	1,009	222	8
27	2,050	327	46	47	105	326	965	222	12
対前年度増減	8	13	5	5	△9	34	△44	0	4
構 成 比	100.0	16.0	2.2	2.3	5.1	15.9	47.1	10.8	0.6

### (3) 生徒数

生徒数は、55,132人(男28,113人、女27,019人)で、前年度より385人増加している。  
1学級当たりの生徒数は、26.9人で、前年度より0.3人減少している。

表17 生徒数

(単位:人、%)

区分	生徒数			対前年度 増減率	特別支援学級 生徒数(再掲)	1学級当たり 生徒数
	総数	男	女			
平成23年度	57,058	29,170	27,888	0.6	1,080	28.0
24	56,327	28,810	27,517	△1.3	1,152	27.7
25	56,041	28,765	27,276	△0.5	1,301	27.3
26	55,517	28,473	27,044	△0.9	1,433	27.2
27	55,132	28,113	27,019	△0.7	1,557	26.9
対前年度増減	△385	△360	△25	…	124	△0.3

### (4) 理由別長期欠席者数(中等教育学校(前期課程)を含む ※「長期欠席者」については用語の説明の④参照のこと)

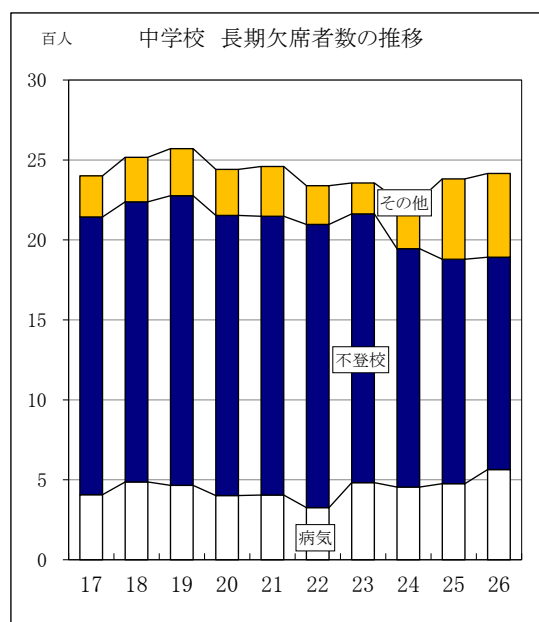
長期欠席者数は、2,418人で、前年度間より35人増加している。

理由別では、不登校1,328人(全生徒に占める比率2.37%)が最も多く、次いで病気564人(同1.01%)、その他524人(同0.93%)となっている。

表18 理由別長期欠席者数 (単位:人、%)

区分	総数	病気	経済的 理由	不登校	その他
平成22年度間	2,339	326	-	1,771	242
23	2,356	482	-	1,681	193
24	2,253	454	-	1,491	308
25	2,383	476	1	1,403	503
26	2,418	564	2	1,328	524
対前年度増減	35	88	1	△75	21
全生徒数に 占める比率	4.31	1.01	0.00	2.37	0.93

※表18には、中等教育学校(前期課程)を含む。



### (5) 教 員 数

教員数(本務者)は、4,219人(男2,294人、女1,925人)で、前年度より52人増加している。

- ① 教員数(本務者)のうち、女性教員の占める比率は、45.6%で、前年度より0.4ポイント上昇している。
- ② 教員1人当たりの生徒数は、13.1人で前年度より0.2人減少している。

表19 教員数(本務者)

(単位:人、%)

区 分	教 員 数			構 成 比		教員1人当 たり生徒数
	総 数	男	女	男	女	
平成23年度	4,143	2,307	1,836	55.7	44.3	13.8
24	4,144	2,281	1,863	55.0	45.0	13.6
25	4,152	2,281	1,871	54.9	45.1	13.5
26	4,167	2,284	1,883	54.8	45.2	13.3
27	4,219	2,294	1,925	54.4	45.6	13.1
対前年度増減	52	10	42	△ 0.4	0.4	△ 0.2

### (6) 職 員 数

職員数(本務者)は、445人(男102人、女343人)で、前年度より16人減少している。

表20 職員数(本務者)

(単位:人、%)

区 分	職 員 数			構 成 比	
	総 数	男	女	男	女
平成23年度	493	103	390	20.9	79.1
24	504	93	411	18.5	81.5
25	482	89	393	18.5	81.5
26	461	92	369	20.0	80.0
27	445	102	343	22.9	77.1
対前年度増減	△ 16	10	△ 26	2.9	△ 2.9

## 5 高等学校

中等教育学校は別掲  
高等専門学校は国の直接調査

### (1) 学校数

学校数は、86校(公立63校、私立23校)で、前年度より2校減少した。

廃止 2校 — 岡山県立岡山大安寺高等学校、岡山県立蒜山高等学校

表21 設置者別学校数

(単位:校)

区 分	総 数	公 立				私 立			
		計	全日制	定時制	併 置	計	全日制	定時制	併 置
平成23年度	91	68	56	12	-	23	23	-	-
24	90	67	55	11	1	23	23	-	-
25	88	65	53	11	1	23	23	-	-
26	88	65	53	11	1	23	23	-	-
27	86	63	51	11	1	23	23	-	-
対前年度増減	△ 2	△ 2	△ 2	0	0	0	0	0	0

### (2) 生徒数

生徒数は、54,907人(男27,680人、女27,227人)で、前年度より399人減少している。

- ① 全日制・定時制別では、全日制53,403人(97.3%)、定時制1,504人(2.7%)である。
- ② 公立・私立別では、公立37,838人(68.9%)、私立17,069人(31.1%)である。

表22 生徒数

(単位:人、%)

区 分	総 数	男 女 別		全 定 別		公 私 立 別	
		男	女	全 日 制	定 時 制	公 立	私 立
平成23年度	54,401	27,574	26,827	52,107	2,294	38,606	15,795
24	54,925	27,716	27,209	52,862	2,063	38,702	16,223
25	54,805	27,411	27,394	52,997	1,808	38,318	16,487
26	55,306	27,764	27,542	53,739	1,567	38,408	16,898
27	54,907	27,680	27,227	53,403	1,504	37,838	17,069
対前年度増減	△ 399	△ 84	△ 315	△ 336	△ 63	△ 570	171
構 成 比	100.0	50.4	49.6	97.3	2.7	68.9	31.1

(注)専攻科を含む。全定別においては全日制に含む。

- ③ 学科別生徒数(本科)の構成比は、普通科の生徒の占める割合が 58.3%で、前年度より 0.3 ポイント上昇している。

表23 学科別生徒数、構成比(本科) (単位:人、%)

区 分	生 徒 数			構 成 比		
	総 数	男	女	総 数	男	女
計	54,527	27,653	26,874	100.0	100.0	100.0
普 通	31,805	14,985	16,820	58.3	54.2	62.6
農 業	1,899	1,111	788	3.5	4.0	2.9
工 業	6,205	5,609	596	11.4	20.3	2.2
商 業	6,476	2,882	3,594	11.9	10.4	13.4
家 庭	1,812	144	1,668	3.3	0.5	6.2
看 護	584	27	557	1.1	0.1	2.1
情 報	318	220	98	0.6	0.8	0.4
福 祉	115	11	104	0.2	0.0	0.4
そ の 他	2,256	1,149	1,107	4.1	4.2	4.1
総 合	3,057	1,515	1,542	5.6	5.5	5.7

表24 学科別生徒数構成比(本科) (単位:%)

区 分	普 通	農 業	工 業	商 業	家 庭	看 護	情 報	福 祉	そ の 他	総 合
平成23年度	58.1	3.7	11.2	11.9	3.2	1.1	0.2	0.5	4.2	5.8
24	58.4	3.7	11.5	11.5	3.1	1.2	0.6	0.2	4.2	5.7
25	57.9	3.6	11.5	11.7	3.2	1.2	0.6	0.2	4.2	5.8
26	58.0	3.5	11.5	11.9	3.3	1.1	0.6	0.2	4.2	5.7
27	58.3	3.5	11.4	11.9	3.3	1.1	0.6	0.2	4.1	5.6
対前年度増減	0.3	0.0	△ 0.1	0.0	0.0	0.0	0.0	0.0	△ 0.1	△ 0.1

### (3) 入 学 状 況

本科の入学者は、18,257人(男 9,263人、女 8,994人)で、うち他県所在の中学校卒業者は 1,042人である。

表25 入学状況(本科) (単位:人)

区 分	入 学 志 願 者			入 学 者			入学者のうち 他県所在 中学卒業生 (再掲)	入学者のうち 過年度 中学卒業生 (再掲)
	総 数	男	女	総 数	男	女		
計	47,399	24,043	23,356	18,257	9,263	8,994	1,042	73
全 日 制	46,643	23,618	23,025	17,803	9,022	8,781	1,035	29
定 時 制	756	425	331	454	241	213	7	44

#### (4) 教 員 数

教員数(本務者)は、4,038人(男2,785人、女1,253人)で、前年度より17人減少している。  
教員1人当たりの生徒数は、13.5人で前年度より0.1人減少している。

表26 教員数(本務者) (単位:人、%)

区 分	総 数	男 女 別		全 定 別		公 私 立 別		教員1人 当たりの 生徒数
		男	女	全日制	定時制	公立	私立	
平成23年度	4,010	2,787	1,223	3,735	275	3,032	978	13.6
24	4,026	2,774	1,252	3,762	264	3,033	993	13.6
25	4,017	2,800	1,217	3,768	249	3,008	1,009	13.6
26	4,055	2,816	1,239	3,820	235	3,017	1,038	13.6
27	4,038	2,785	1,253	3,804	234	2,987	1,051	13.5
対前年度増減	△ 17	△ 31	14	△ 16	△ 1	△ 30	13	△ 0.1
構 成 比	100.0	69.0	31.0	94.2	5.8	74.0	26.0	…

#### (5) 職 員 数

職員数(本務者)は、951人(男517人、女434人)で、前年度より10人減少している。

表27 職員数(本務者) (単位:人)

区 分	総 数	男 女 別		全 定 別		公 私 立 別	
		男	女	全日制	定時制	公立	私立
平成23年度	975	527	448	915	60	711	264
24	962	512	450	910	52	704	258
25	956	511	445	905	51	694	262
26	961	508	453	911	50	703	258
27	951	517	434	903	48	691	260
対前年度増減	△ 10	9	△ 19	△ 8	△ 2	△ 12	2

#### (6) 高等学校 通信制

学校数は、4校(公立1校、私立3校)で前年度と同数である。  
生徒数は、1,653人で前年度より22人増加している。

表28 高等学校(通信制)の状況 (単位:校、人)

区 分	学 校 数			生 徒 数			教員数 (本務者)	職員数 (本務者)
	総 数	公立	私立	総数	男	女		
平成23年度	3	1	2	1,704	881	823	30	6
24	3	1	2	1,732	898	834	29	6
25	3	1	2	1,735	893	842	28	6
26	4	1	3	1,631	828	803	30	6
27	4	1	3	1,653	834	819	30	6
対前年度増減	0	0	0	22	6	16	0	0

## 6 中等教育学校

学校数は2校(公立1校、私立1校)で、前年度と同数である。

表29 中等教育学校の状況

(単位:校、学級、人)

区 分	学校数	生 徒 数						教 員 数 (本務者)			職 員 数 (本務者)		
		前 期 課 程			後 期 課 程			総数	男	女	総数	男	女
		総数	男	女	総数	男	女						
平成23年度	2	424	225	199	108	62	46	51	34	17	4	2	2
24	2	579	303	276	108	65	43	62	44	18	5	3	2
25	2	554	277	277	264	150	114	74	52	22	7	4	3
26	2	544	282	262	406	210	196	82	53	29	7	4	3
27	2	533	275	258	543	277	266	96	61	35	16	5	11
対前年度増減	0	△ 11	△ 7	△ 4	137	67	70	14	8	6	9	1	8

## 7 特別支援学校

### (1) 学 校 数

学校数は、16校で、前年度と同数である。

### (2) 在 学 者 数

在学者数は2,248人で、前年度より6人増加した。

幼稚部は15人、小学部619人、中学部475人、高等部1,139人である。

### (3) 教 員 数

教員数(本務者)は1,287人で、前年度より15人増加している。

表30 特別支援学校の状況

(単位:校、学級、人)

区 分	学 校 数	学 級 数				
		総 数	幼 稚 部	小 学 部	中 学 部	高 等 部
平成23年度	15	510	5	188	125	192
24	15	517	7	185	124	201
25	15	519	7	180	127	205
26	16	531	7	183	129	212
27	16	523	7	180	126	210
対前年度増減	0	△ 8	0	△ 3	△ 3	△ 2

区 分	在 学 者 数					教員数 (本務者)	職員数 (本務者)	教員1人 当たり児童 生徒数
	総 数	幼 稚 部	小 学 部	中 学 部	高 等 部			
平成23年度	2,106	13	662	456	975	1,198	237	1.8
24	2,184	18	646	469	1,051	1,210	236	1.8
25	2,217	17	638	480	1,082	1,223	229	1.8
26	2,242	18	623	483	1,118	1,272	235	1.8
27	2,248	15	619	475	1,139	1,287	228	1.7
対前年度増減	6	△ 3	△ 4	△ 8	21	15	△ 7	△ 0.1



## 8 専修学校

### (1) 学校数

学校数は、56校(国立1校、公立1校、私立54校)で、前年度と同数である。

### (2) 生徒数

生徒数は、9,211人(男3,511人、女5,700人)で、前年度より183人減少している。

① 課程別では高等課程251人、専門課程8,960人である。

② 学科別では医療関係の4,495人が最も多く、次いで文化・教養関係の1,083人、工業関係が989人である。

### (3) 教員数

教員数(本務者)は、619人で、前年度より15人減少している。

表31 専修学校の状況

(単位:校、学科、人)

区分	学 校 数				学科数	生 徒 数			教員数 (本務者)	職員数 (本務者)
	総数	国立	公立	私立		総数	男	女		
平成23年度	57	1	1	55	140	8,986	3,697	5,289	640	250
24	55	1	1	53	154	8,985	3,617	5,368	611	244
25	54	1	1	52	153	9,264	3,725	5,539	613	244
26	56	1	1	54	156	9,394	3,706	5,688	634	266
27	56	1	1	54	150	9,211	3,511	5,700	619	244
対前年度増減	0	0	0	0	△6	△183	△195	12	△15	△22

表32 課程別学科別生徒数

(単位:人)

区分		総数	工業	農業	医療	衛生	教育・社会福祉	商業実務	服飾・家政	文化・教養
総数	男	3,511	823	93	1,276	235	219	369	46	450
	女	5,700	166	38	3,219	580	350	611	103	633
高等課程	計	251	-	-	45	-	-	165	-	41
	男	113	-	-	9	-	-	90	-	14
	女	138	-	-	36	-	-	75	-	27
専門課程	計	8,960	989	131	4,450	815	569	815	149	1,042
	男	3,398	823	93	1,267	235	219	279	46	436
	女	5,562	166	38	3,183	580	350	536	103	606
一般課程	計	-	-	-	-	-	-	-	-	-
	男	-	-	-	-	-	-	-	-	-
	女	-	-	-	-	-	-	-	-	-
対前年度増減		△183	39	△10	△43	19	△23	2	17	△184

表33 課程別入学者数・卒業者数

区分	入 学 者 数				卒 業 者 数			
	総数	高等課程	専門課程	一般課程	総数	高等課程	専門課程	一般課程
平成23年度	4,191	106	3,861	224	3,494	80	3,145	269
24	4,111	88	3,782	241	3,365	72	3,073	220
25	4,332	97	3,985	250	3,424	83	3,100	241
26	4,188	101	3,876	211	3,485	88	3,143	254
27	4,059	92	3,967	-	3,645	81	3,353	211
対前年度増減	△129	△9	91	△211	160	△7	210	△43

(注)入学者数は、各年4月1日から同年5月1日までに入学した者の数。卒業者数は、前年度間に卒業した者の数

## 9 各種学校

### (1) 学校数

学校数は、16校(私立16校)で、前年度と同数である。

### (2) 生徒数

生徒数は、1,252人(男753人、女499人)で、前年度より9人減少した。課程別では、自動車操縦の637人が最も多く、次いで文化・教養の256人、予備校の235人となっている。

### (3) 教員数

教員数(本務者)は、121人で、前年度より3人増加した。

表34 各種学校の状況

(単位:校、課程、人)

区 分	学校数	課程数	生 徒 数			入学者数	卒業者数	教員数 (本務者)	職員数 (本務者)
			総 数	男	女				
平成23年度	17	19	1,035	576	459	421	3,015	129	36
24	18	19	1,126	621	505	504	3,293	130	44
25	17	17	1,179	673	506	535	3,372	122	47
26	16	18	1,261	703	558	562	3,323	118	48
27	16	18	1,252	753	499	530	2,687	121	44
対前年度増減	0	0	△ 9	50	△ 59	△ 32	△ 636	3	△ 4

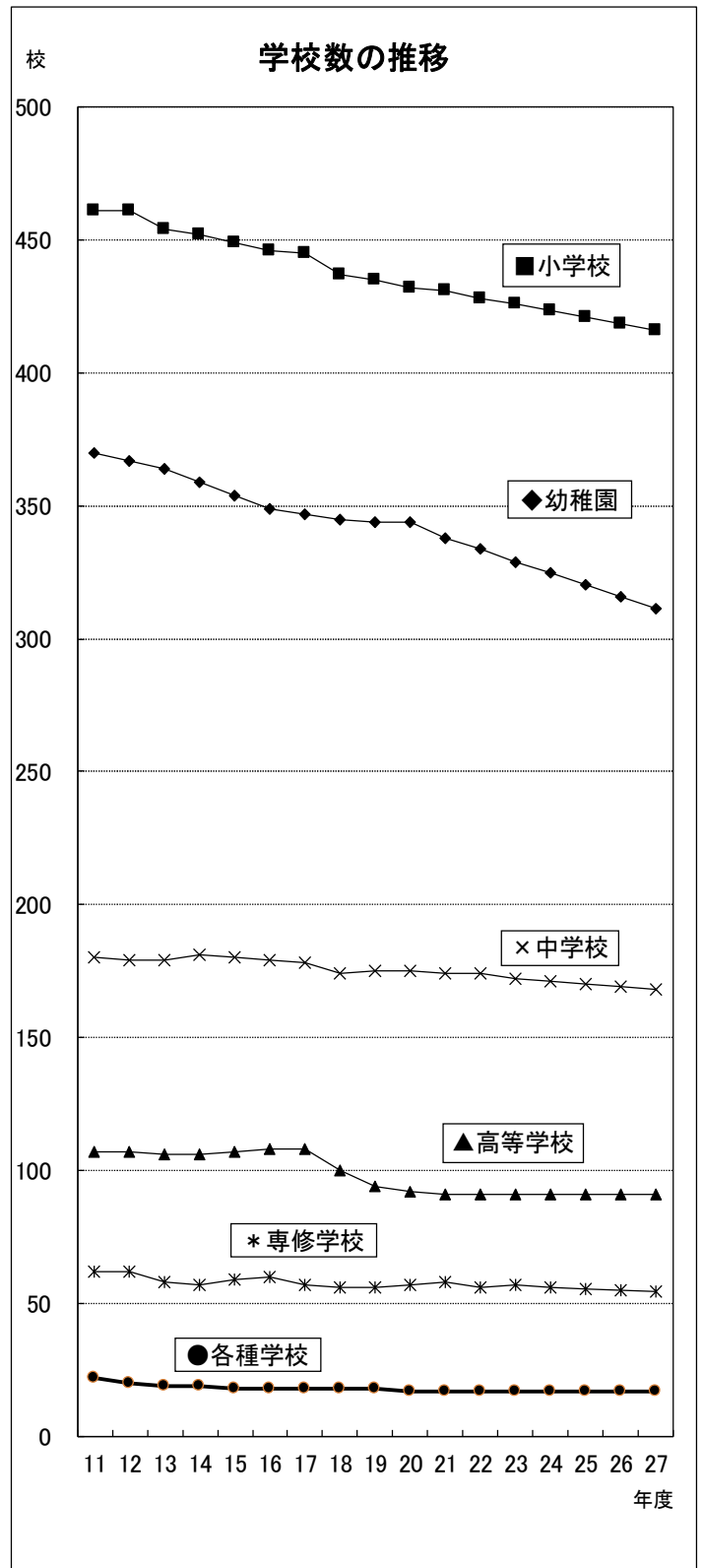
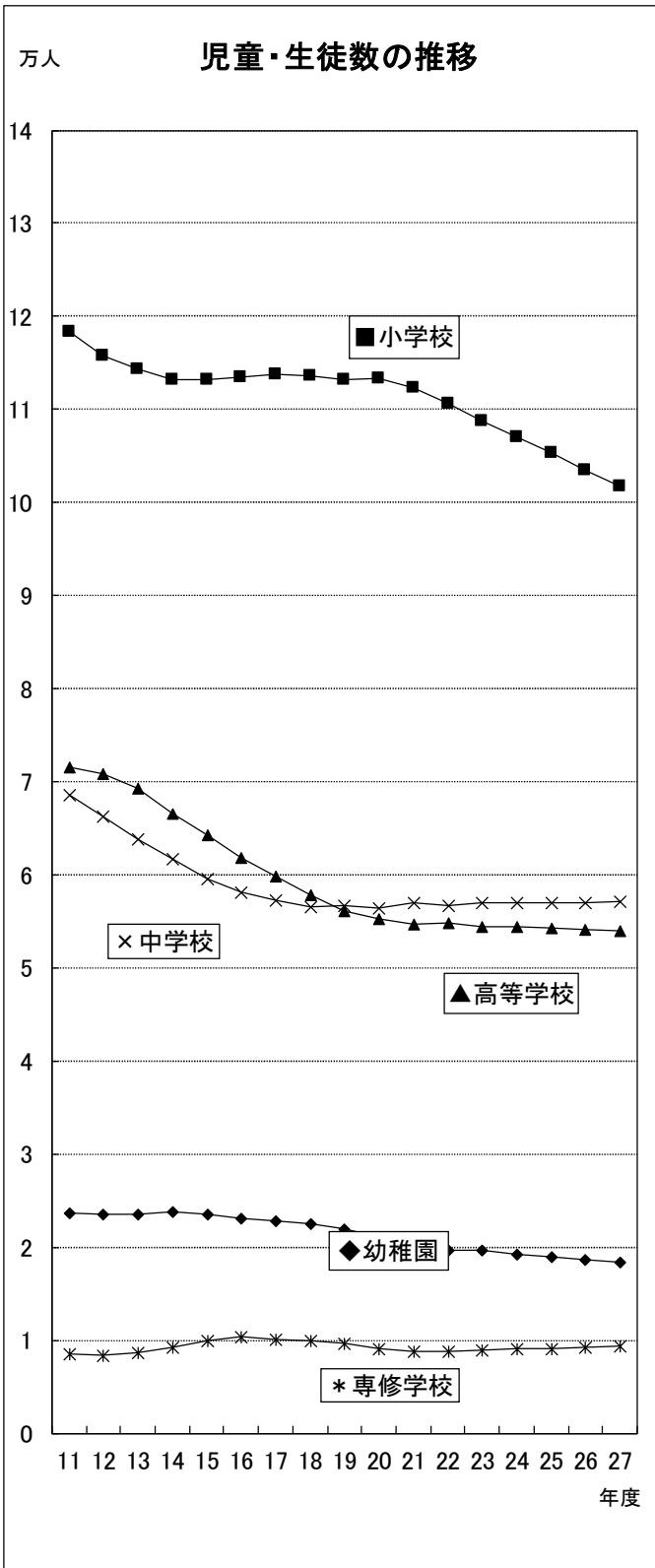
(注)入学者数は、各年4月1日から同年5月1日までに入学した者の数。卒業者数は、前年度間に卒業した者の数

表35 課程別生徒数

(単位:人)

区 分	総 数	教育・ 社会 福祉	家 政	文化・ 教 養	そ の 他			
					計	予 備 校	自 動 車 操 縦	外 国 人 学 校 等
計	1,252	11	23	256	962	235	637	90
男	753	5	2	158	588	160	374	54
女	499	6	21	98	374	75	263	36

# 10 児童・生徒数の推移、学校数の推移



## Ⅱ 卒業後の状況調査

### 1 中学校

※ 中等教育学校の前期課程を除く

※ 平成 27 年 3 月に卒業した者の平成 27 年 5 月 1 日の現在の状況

#### (1) 卒業者

卒業者総数は、18,439 人(男 9,436 人、女 9,003 人)で、前年より 558 人減少している。

卒業後の進路状況をみると、高等学校等進学者 18,100 人(98.2%)、専修学校(高等課程進学者 21 人(0.1%)、専修学校(一般課程)等入学者 2 人(0.0%)、公共職業能力開発施設等入学者 18 人(0.1%)、就職者 99 人(0.5%)、左記以外の者 199 人(1.1%)、死亡・不詳 0 人である。

※高等学校等進学率= $\frac{A}{\text{卒業者総数}} \times 100$ 、就職率= $\frac{E+H}{\text{卒業者総数}} \times 100$

#### (2) 高等学校等進学者・・・A

卒業者のうち高等学校等へ進学した者は、18,100 人(男 9,229 人、女 8,871 人)で、前年より 529 人減少している。

- ① 高等学校等進学率は 98.2%で、前年より 0.1 ポイント上昇し、過去最高となった。
- ② 男女別の進学率をみると、男子 97.6%、女子 98.4%で、女子が男子を 0.8 ポイント上回っている。

#### (3) 専修学校(高等課程)進学者・・・B

卒業者のうち専修学校(高等課程)へ進学した者は、21 人(男 5 人、女 16 人)で、前年より 4 人増加している。

#### (4) 専修学校(一般課程)等入学者・・・C

卒業者のうち専修学校(一般課程)等へ入学した者は、2 人(男 1 人、女 1 人)で、前年より 9 人減少している。

#### (5) 公共職業能力開発施設等入学者・・・D

公共職業能力開発施設等に入学した者は、18 人(男 16 人、女 2 人)で、前年より 1 人増加している。

表36 中学校卒業後の状況

(単位:人、%)

区 分	卒業者 総 数 (A~G)	A 高等学校 等進学者		B 専修学校 (高等課程) 進学者	C 専修学校 (一般課程) 等入学者	D 公共職業 能力開発施 設等入学者	E 就職者	F 左記以外 の者	G 死亡 ・ 不詳
		通信制課 程を除く 進学者							
平成23年3月	18,575	18,205	17,916	16	5	22	86	240	1
平成24年3月	19,117	18,701	18,415	12	-	15	90	298	1
平成25年3月	18,921	18,555	18,290	21	5	22	53	265	-
平成26年3月	18,997	18,629	18,343	17	11	17	86	237	-
平成27年3月	18,439	18,100	17,812	21	2	18	99	199	-
対前年度増減	△ 558	△ 529	△ 531	4	△ 9	1	13	△ 38	-
構 成 比	100.0	98.2	96.6	0.1	0.0	0.1	0.5	1.1	0.0
男	9,436	9,229	9,095	5	1	16	79	106	-
女	9,003	8,871	8,717	16	1	2	20	93	-

区 分	H A・B・C・Dのうち就職している者(再掲)					高等学校 等進学率	通信制課 程を除く 進学率	就 職 率
	計	Aのうち	Bのうち	Cのうち	Dのうち			
平成23年3月	3	3	-	-	-	98.0	96.5	0.5
平成24年3月	3	3	-	-	-	97.8	96.3	0.5
平成25年3月	1	1	-	-	-	98.1	96.7	0.3
平成26年3月	1	1	-	-	-	98.1	96.6	0.5
平成27年3月	2	1	1	-	-	98.2	96.6	0.5
対前年度増減	1	-	1	0	0	0.1	△ 0.0	0.0
構 成 比	0.0	0.0	0.0	0.0	0.0	...	...	...
男	2	1	1	-	-	97.6	96.0	0.7
女	-	-	-	-	-	98.4	96.9	0.2

表37 高等学校等進学率(就職進学者を含む。)

(単位:%)

区 分	平成23年3月	平成24年3月	平成25年3月	平成26年3月	平成27年3月
岡 山 県	98.0	97.8	98.1	98.1	98.2
男	97.6	97.3	97.6	97.8	97.6
女	98.4	98.4	98.6	98.4	98.4
(参考)全国平均	98.2	98.3	98.4	98.4	98.5

(6) 就 職 者 …E

卒業者のうち就職した者は、101人(就職者99人、進学者等のうち就職している者2人)で、前年より14人増加している。

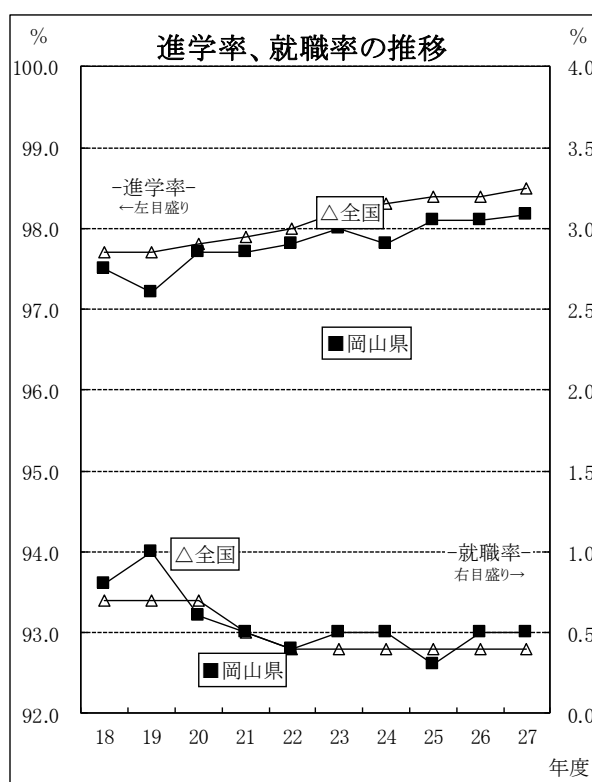
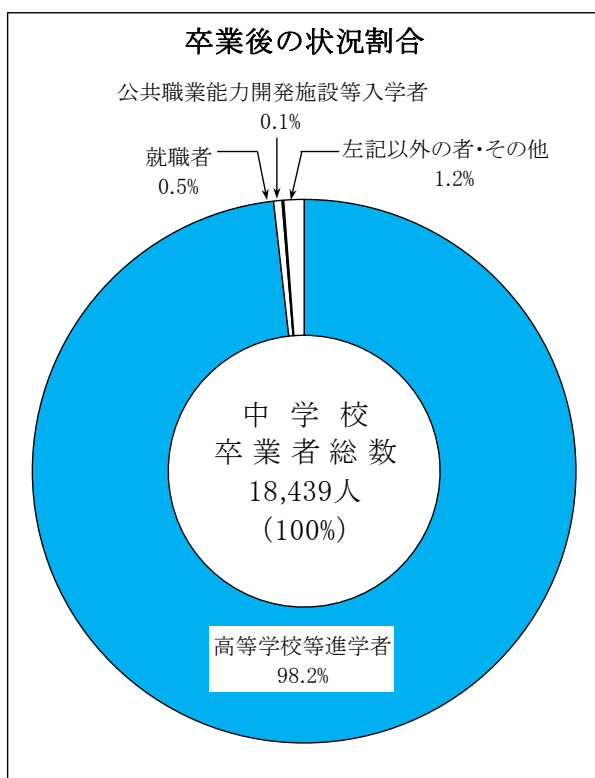
- ① 就職率は0.5%で、前年度と同程度であった。
- ② 男女別の就職率をみると、男子0.7%、女子0.2%で、男子が女子を0.5ポイント上回っている。
- ③ 就職者総数を産業別にみると、第2次産業が62人(61.4%)で最も多く、次いで第3次産業26人(25.7%)、第1次産業6人(5.9%)となっている。
- ④ 就職者総数のうち県外就職者は、3人で、前年より1人減少している。

(7) 左記以外の者 …F

左記以外の者は、199人(男106人、女93人)で、前年より38人減少している。

表38 産業別、県内・県外別就職状況 (単位:人、%)

区 分	総 数		県 内 就 職 者		県 外 就 職 者	
	実 数	構 成 比	実 数	構 成 比	実 数	構 成 比
計	101	100.0	98	100.0	3	100.0
第1次産業	6	5.9	6	6.1	-	0.0
第2次産業	62	61.4	60	61.2	2	66.7
第3次産業	26	25.7	26	26.5	-	0.0
上記以外のもの	7	6.9	6	6.1	1	33.3



## 2 高等学校

### (1) 卒業者

卒業者総数は、17,631人(男 8,843人、女 8,788人)で、前年より577人増加している。

卒業後の進路状況をみると、大学等進学者 8,936人(50.7%)、専修学校(専門課程)進学者 3,010人(17.1%)、専修学校(一般課程)等入学者 721人(4.1%)、公共職業能力開発施設等入学者 89人(0.5%)、就職者 4,020人(22.8%)、一時的な仕事に就いた者 181人(1.0%)、左記以外の者 671人(3.8%)、死亡・不詳3人(0.0%)である。

$$\text{※大学等進学率} = \frac{A}{\text{卒業者総数}} \times 100 \quad \text{、} \quad \text{就職率} = \frac{E+I}{\text{卒業者総数}} \times 100$$

### (2) 大学等進学者・・・A

卒業者のうち大学等へ進学した者は、8,936人(男 4,095人、女 4,841人)で、前年より207人増加している。

- ① 大学等進学率は50.7%で、前年を0.5ポイント下回っている。
- ② 男女別の進学率をみると、男子46.3%、女子55.1%で、女子が男子を8.8ポイント上回っている。
- ③ 進学状況をみると、大学(学部)への進学者は7,848人(87.9%)、短期大学(本科)890人(10.0%)、高等学校の専攻科195人(2.2%)などである。

### (3) 専修学校(専門課程)進学者・・・B

卒業者のうち専修学校(専門課程)へ進学した者は、3,010人(男 1,058人、女 1,952人)で前年より75人増加している。

### (4) 専修学校(一般課程)等入学者・・・C

卒業者のうち専修学校(一般課程)等へ入学した者は、721人(男 482人、女 239人)で、前年より83人増加している。

### (5) 公共職業能力開発施設等入学者・・・D

公共職業能力開発施設等に入学した者は、89人(男 83人、女 6人)で、前年より12人減少している。

表39 高等学校卒業後の状況

(単位:人、%)

区 分	卒業者 総 数 (A~H)	A		B	C	D	E	F	G
		大学等 進学者	通信教育 部を除く 進学者	専修学校 (専門課程) 進学者	専修学校 (一般課程) 等入学者	公共職業 能力開発施 設等入学者	就 職 者	一時的な 仕事に 就いた者	左記以外 の 者
平成23年3月	17,416	9,220	9,217	2,925	602	107	3,452	266	843
平成24年3月	17,147	8,849	8,844	2,943	642	118	3,535	250	810
平成25年3月	17,686	9,028	9,026	2,929	742	138	3,737	274	837
平成26年3月	17,054	8,727	8,726	2,935	638	101	3,745	200	705
平成27年3月	17,631	8,936	8,933	3,010	721	89	4,020	181	671
対前年増減	577	209	207	75	83	△ 12	275	△ 19	△ 34
構 成 比	100.0	50.7	50.7	17.1	4.1	0.5	22.8	1.0	3.8
男	8,843	4,095	4,094	1,058	482	83	2,702	47	376
女	8,788	4,841	4,839	1,952	239	6	1,318	134	295

区 分	H 死亡・不詳	I A・B・C・Dのうち 就職している者 (再掲)	大学等		就職率
			進学率	通信教育 部を除く 進学率	
平成23年3月	1	2	52.9	52.9	19.8
平成24年3月	-	-	51.6	51.6	20.6
平成25年3月	1	11	51.0	51.0	21.2
平成26年3月	3	1	51.2	51.2	22.0
平成27年3月	3	2	50.7	50.7	22.8
対前年増減	0	1	...	...	...
構 成 比	0.0	0.0	...	...	...
男	-	-	46.3	46.3	30.6
女	3	2	55.1	55.1	15.0

表40 大学等進学率(就職進学者を含む。)

(単位:%)

区 分	平成23年3月	平成24年3月	平成25年3月	平成26年3月	平成27年3月
岡 山 県	52.9	51.6	51.0	51.2	50.7
男	49.3	47.3	46.6	46.2	46.3
女	56.6	56.0	55.8	56.1	55.1
(参考)全国平均	53.9	53.5	53.2	53.8	54.5



表41 進学状況

(単位:人、%)

区 分	進 学 者										大学・短期大学 への入学志願者		
	計	構成比	男		女		全 定 別		公 私 立 別		計	男	女
			構成比	構成比	全日制	定時制	公立	私立					
計	8,936	100.0	4,095	100.0	4,841	100.0	8,918	18	6,220	2,716	9,605	4,630	4,975
大学(学部)	7,848	87.8	4,001	97.7	3,847	79.5	7,836	12	5,490	2,358	8,682	4,541	4,141
短期大学(本科)	890	10.0	80	2.0	810	16.7	884	6	619	271	923	89	834
通信教育部	3	0.0	1	0.0	2	0.0	3	-	2	1	...	...	...
別 科	-	0.0	-	0.0	-	0.0	-	-	-	-	...	...	...
専 攻 科	195	2.2	13	0.3	182	3.8	195	-	109	86	...	...	...
特～専攻科	-	0.0	-	0.0	-	0.0	-	-	-	-	...	...	...

(注)通信教育部:大学・短期大学の通信教育部(正規の課程)及び放送大学(全科履修生)

別科:大学・短期大学の別科

専攻科:高等学校の専攻科

特～専攻科:特別支援学校高等部の専攻科

## (6) 就 職 者・・・E

卒業者のうち就職した者は、4,022人(就職者4,020人、進学者等のうち就職している者2人)で、前年より276人増加している。

- ① 就職率は、22.8%で、前年より0.8ポイント上昇した。
- ② 男女別の就職率をみると、男子30.6%、女子15.0%で、男子が女子を15.6ポイント上回っている。
- ③ 就職者総数を産業別にみると、第2次産業が2,207人(54.9%)で最も多く、次いで第3次産業1,744人(43.4%)、第1次産業33人(0.8%)である。
- ④ 就職者総数を県内・県外別にみると、県内が3,316人、県外が706人である。

## (7) 一時的な仕事に就いた者・・・F

一時的な仕事に就いた者は、181人(男47人、女134人)で、前年より19人減少している。

## (8) 左記以外の者・・・G

左記以外の者は、671人(男376人、女295人)で、前年より34人減少している。

表42 就職率(就職進学者を含む。)

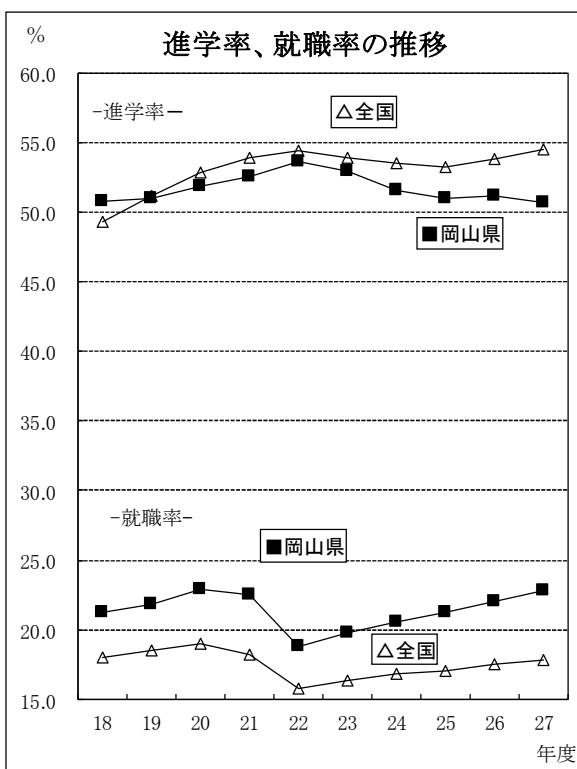
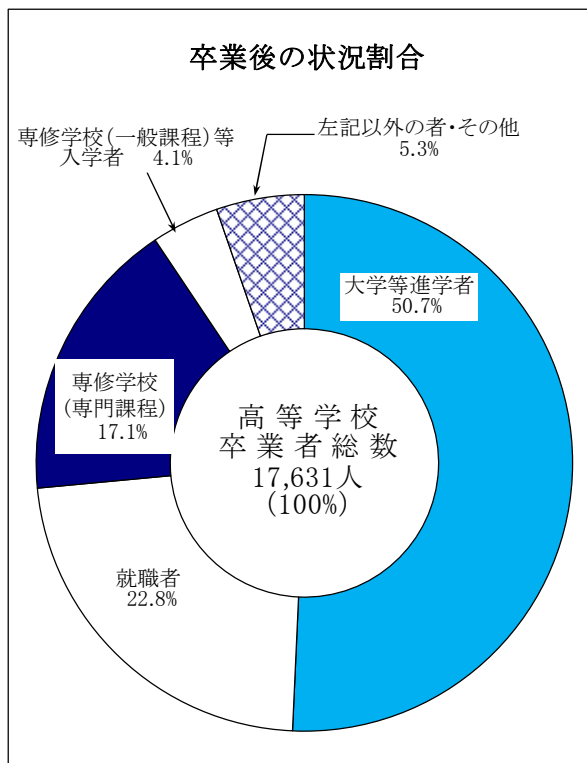
(単位:%)

区分	平成23年3月	平成24年3月	平成25年3月	平成26年3月	平成27年3月
岡山県	19.8	20.6	21.2	22.0	22.8
男	26.4	27.4	27.7	29.8	30.6
女	13.2	13.6	14.3	14.1	15.0
(参考)全国平均	16.3	16.8	17.0	17.5	17.8

表43 産業別、県内・県外別就職状況

(単位:人、%)

区分	総数		県内就職者		県外就職者	
	実数	構成比	実数	構成比	実数	構成比
計	4,022	100.0	3,316	100.0	706	100.0
第1次産業	33	0.8	31	0.9	2	0.3
第2次産業	2,207	54.9	1,853	55.9	354	50.1
第3次産業	1,744	43.4	1,403	42.3	341	48.3
上記以外のもの	38	0.9	29	0.9	9	1.3



# 統 計 表

- I 学 校 調 査 (第1表～第26表)
- II 卒 業 後 の 状 況 調 査 (第27表～第41表)
- III 不 就 学 学 齡 児 童 生 徒 調 査 (第42表)
- IV 学 校 施 設 調 査 (第43、44表)



# I 学 校 調 査

1 総 括 表 .....	26
2 幼 稚 園 .....	27
3 幼保連携型認定こども園 .....	31
4 小 学 校 .....	35
5 中 学 校 .....	43
6 高 等 学 校 .....	51
7 高等学校 通信制 .....	57
8 中等教育学校 .....	57
9 特別支援学校 .....	58
10 専修学校・各種学校 .....	59



# I 学校調査

## 1 総括表

第1表 総括表

平成27年5月1日現在

(単位:校、学級、人)

区 分	学 校 (園) 数			学 級 数	園 児 ・ 児 童 ・ 生 徒 数			教員数 (本務者)	職員数 (本務者)
	計	本校(園)	分校(園)		計	男	女		
総 数	1,081	1,074	7	9,431	247,401	126,026	121,375	19,524	3,247
国 立	5	5	-	48	1,445	725	720	112	8
公 立	934	927	7	9,008	208,775	107,399	101,376	16,913	2,540
私 立	142	142	-	375	37,181	17,902	19,279	2,499	699
幼 稚 園	303	302	1	969	18,001	9,249	8,752	1,443	119
国 立	1	1	-	6	142	71	71	9	-
公 立	269	268	1	718	12,117	6,210	5,907	1,035	34
私 立	33	33	-	245	5,742	2,968	2,774	399	85
幼保連携型認定 こども園	22	22	-	104	2,493	1,302	1,191	332	56
公 立	20	20	-	92	2,117	1,112	1,005	294	51
私 立	2	2	-	12	376	190	186	38	5
小 学 校	410	404	6	4,746	103,081	53,393	49,688	7,369	1,144
国 立	1	1	-	18	621	310	311	31	4
公 立	405	399	6	4,695	101,567	52,684	48,883	7,268	1,114
私 立	4	4	-	33	893	399	494	70	26
中 学 校	170	170	-	2,050	55,132	28,113	27,019	4,219	445
国 立	1	1	-	15	580	295	285	35	1
公 立	160	160	-	1,950	51,956	26,743	25,213	4,000	411
私 立	9	9	-	85	2,596	1,075	1,521	184	33
高 等 学 校	86	86	-	1,039	54,907	27,680	27,227	4,038	951
公 立	63	63	-	1,039	37,838	18,705	19,133	2,987	691
私 立	23	23	-	...	17,069	8,975	8,094	1,051	260
中等教育学校	2	2	-	...	1,076	552	524	96	16
公 立	1	1	-	...	935	467	468	60	12
私 立	1	1	-	...	141	85	56	36	4
特別支援学校	16	16	-	523	2,248	1,473	775	1,287	228
国 立	1	1	-	9	59	41	18	30	2
公 立	15	15	-	514	2,189	1,432	757	1,257	226
専 修 学 校	56	56	...	...	9,211	3,511	5,700	619	244
国 立	1	1	...	...	43	8	35	7	1
公 立	1	1	...	...	56	46	10	12	1
私 立	54	54	...	...	9,112	3,457	5,655	600	242
各 種 学 校	16	16	...	...	1,252	753	499	121	44
私 立	16	16	...	...	1,252	753	499	121	44
(別掲)									
通信制高等学校	4	4	-	...	1,653	834	819	30	6
公 立	1	1	-	...	1,287	628	659	21	3
私 立	3	3	-	...	366	206	160	9	3

(注1) 高等学校については、学級数は本科のみ、生徒数は本科及び専攻科の合計である。

(注2) 中等教育学校については、学級数は前期課程のみ、生徒数は前期課程及び後期課程の合計である。

(注3) 総数には、通信制高等学校の数は加算していない。

## 2 幼稚園

第2表 市町村別園数、学級数、在園者数、教員数、職員数  
平成27年5月1日現在

市町村名	園 数			学級数	在 園 者 数							
	計	本園	分園		総 数			3 歳		4 歳		
					計	男	女	うち男	うち男			
県 計	303	302	1	969	18,001	9,249	8,752	3,832	2,011	6,965	3,567	
市 計	280	280	-	909	17,217	8,843	8,374	3,675	1,929	6,672	3,418	
郡 計	23	22	1	60	784	406	378	157	82	293	149	
岡 山 市	80	80	-	311	7,002	3,547	3,455	1,204	635	2,851	1,450	
北 区	31	31	-	130	3,129	1,566	1,563	586	296	1,263	632	
中 区	16	16	-	67	1,484	772	712	228	132	592	313	
東 区	19	19	-	42	721	359	362	90	46	303	154	
南 区	14	14	-	72	1,668	850	818	300	161	693	351	
倉 敷 市	68	68	-	276	6,021	3,134	2,887	1,513	821	2,285	1,176	
津 山 市	17	17	-	39	628	332	296	106	57	248	128	
玉 野 市	7	7	-	24	312	176	136	101	54	114	70	
笠 岡 市	12	12	-	28	244	123	121	73	35	73	38	
井 原 市	15	15	-	35	368	196	172	87	41	128	70	
総 社 市	17	17	-	63	907	441	466	281	137	317	155	
高 梁 市	11	11	-	21	167	91	76	52	24	54	30	
新 見 市	7	7	-	7	37	18	19	2	-	11	5	
備 前 市	6	6	-	15	225	117	108	24	11	106	51	
瀬 戸 内 市	10	10	-	20	356	196	160	101	50	119	67	
赤 磐 市	6	6	-	22	344	176	168	102	51	121	59	
真 庭 市	11	11	-	17	187	88	99	-	-	62	28	
美 作 市	7	7	-	14	83	43	40	-	-	41	26	
浅 口 市	6	6	-	17	336	165	171	29	13	142	65	
和 気 郡												
和 気 町	6	6	-	15	199	96	103	61	30	68	31	
都 窪 郡												
早 島 町	2	1	1	9	168	92	76	46	28	52	26	
浅 口 郡												
里 庄 町	2	2	-	4	102	53	49	-	-	44	20	



(単位:園、学級、人)

5 歳		修了者数			認定 可数	教員数 (本務者)			職員数 (本務者)			教 育 (本 務 助 者 員)
		うち男	計	男		女	計	男	女	計	男	
7,204	3,671	7,929	4,033	3,896	36,905	1,443	52	1,391	119	44	75	168
6,870	3,496	7,564	3,850	3,714	34,094	1,355	47	1,308	118	44	74	154
334	175	365	183	182	2,811	88	5	83	1	-	1	14
2,947	1,462	3,221	1,615	1,606	9,569	447	13	434	43	15	28	28
1,280	638	1,458	725	733	4,020	187	10	177	17	8	9	2
664	327	640	322	318	1,944	90	-	90	3	-	3	-
328	159	341	170	171	1,380	58	-	58	7	-	7	3
675	338	782	398	384	2,225	112	3	109	16	7	9	23
2,223	1,137	2,369	1,205	1,164	10,705	447	19	428	42	25	17	75
274	147	316	174	142	2,080	52	3	49	8	3	5	1
97	52	120	70	50	650	35	-	35	7	-	7	1
98	50	89	43	46	1,325	32	2	30	5	-	5	-
153	85	139	58	81	1,440	54	1	53	-	-	-	-
309	149	354	177	177	2,175	89	2	87	8	-	8	5
61	37	96	53	43	1,140	24	-	24	-	-	-	18
24	13	131	75	56	490	9	-	9	-	-	-	-
95	55	132	62	70	680	21	2	19	2	-	2	-
136	79	105	59	46	965	30	-	30	-	-	-	-
121	66	131	62	69	720	37	2	35	-	-	-	12
125	60	150	81	69	710	28	1	27	1	-	1	5
42	17	54	31	23	640	18	-	18	-	-	-	-
165	87	157	85	72	805	32	2	30	2	1	1	9
70	35	72	40	32	615	25	1	24	1	-	1	5
70	38	68	33	35	350	10	-	10	-	-	-	4
58	33	85	40	45	140	7	-	7	-	-	-	4

第2表 市町村別園数、学級数、在園者数、教員数、職員数(つづき)

市町村名	園数			学級数	在園者数							
	計	本園	分園		総数			3歳		4歳		
					計	男	女	うち男	うち男			
小田郡 矢掛町	4	4	-	8	57	30	27	-	-	24	10	
真庭郡 新庄村	-	-	-	-	-	-	-	-	-	-	-	
苫田郡 鏡野町	2	2	-	6	37	23	14	10	4	13	11	
勝田郡 勝央町	-	-	-	-	-	-	-	-	-	-	-	
奈義町	2	2	-	4	97	52	45	-	-	48	28	
英田郡 西栗倉村	1	1	-	3	44	19	25	14	9	16	5	
久米郡 久米南町	-	-	-	-	-	-	-	-	-	-	-	
美咲町	-	-	-	-	-	-	-	-	-	-	-	
加賀郡 吉備中央町	4	4	-	11	80	41	39	26	11	28	18	
〈再掲〉												
(国立)	1	1	-	6	142	71	71	48	25	47	23	
岡山市	1	1	-	6	142	71	71	48	25	47	23	
(私立)	33	33	-	245	5,742	2,968	2,774	1,844	981	1,984	1,010	
岡山市	14	14	-	109	2,694	1,358	1,336	831	437	937	447	
倉敷市	15	15	-	115	2,638	1,402	1,236	878	474	910	497	
津山市	3	3	-	18	350	182	168	106	57	123	62	
浅口市	1	1	-	3	60	26	34	29	13	14	4	
〈再掲(県民局別)〉												
備前県民局	119	119	-	418	8,518	4,349	4,169	1,619	842	3,407	1,746	
備中県民局	144	143	1	468	8,407	4,343	4,064	2,083	1,099	3,130	1,595	
美作県民局	40	40	-	83	1,076	557	519	130	70	428	226	

(単位:園、学級、人)

5 歳	修了者数				認定可数	教員数 (本務者)			職員数 (本務者)			教(本務者) 育(補助者) 員
	うち男	計	男	女		計	男	女	計	男	女	
33	20	36	22	14	350	9	1	8	-	-	-	-
-	-	-	-	-	-	-	-	-	-	-	-	-
14	8	24	14	10	110	9	-	9	-	-	-	-
-	-	-	-	-	-	-	-	-	-	-	-	-
49	24	44	20	24	160	7	-	7	-	-	-	-
14	5	6	1	5	105	5	-	5	-	-	-	-
-	-	-	-	-	-	-	-	-	-	-	-	-
-	-	-	-	-	-	-	-	-	-	-	-	-
26	12	30	13	17	981	16	3	13	-	-	-	1
〈再 掲〉												
47	23	47	23	24	144	9	-	9	-	-	-	-
47	23	47	23	24	144	9	-	9	-	-	-	-
1,914	977	1,973	995	978	7,540	399	20	379	85	44	41	23
926	474	963	483	480	3,125	169	9	160	33	15	18	8
850	431	867	438	429	3,700	194	8	186	42	25	17	12
121	63	126	66	60	625	26	2	24	8	3	5	3
17	9	17	8	9	90	10	1	9	2	1	1	-
〈再 掲(県民局別)〉												
3,492	1,761	3,811	1,921	1,890	14,180	611	21	590	53	15	38	47
3,194	1,649	3,524	1,791	1,733	18,920	713	27	686	57	26	31	115
518	261	594	321	273	3,805	119	4	115	9	3	6	6

### 3 幼保連携型認定こども園

第3表 市町村別園数、在園者数、教育・保育職員数  
平成27年5月1日現在

市町村名	園 数			在 園 者 数								
	計	本園	分園	総 数			0歳	1歳	2歳	3歳	4歳	5歳
				計	男	女						
県 計	22	22	-	2,493	1,302	1,191	46	194	262	632	700	659
市 計	22	22	-	2,493	1,302	1,191	46	194	262	632	700	659
郡 計	-	-	-	-	-	-	-	-	-	-	-	-
岡 山 市	4	4	-	692	388	304	18	59	52	147	205	211
北 区	2	2	-	330	182	148	8	27	22	79	88	106
中 区	-	-	-	-	-	-	-	-	-	-	-	-
東 区	1	1	-	120	67	53	6	13	12	26	34	29
南 区	1	1	-	242	139	103	4	19	18	42	83	76
倉 敷 市	3	3	-	568	282	286	1	8	75	169	166	149
津 山 市	-	-	-	-	-	-	-	-	-	-	-	-
玉 野 市	-	-	-	-	-	-	-	-	-	-	-	-
笠 岡 市	-	-	-	-	-	-	-	-	-	-	-	-
井 原 市	-	-	-	-	-	-	-	-	-	-	-	-
総 社 市	1	1	-	215	110	105	10	15	24	56	62	48
高 梁 市	2	2	-	122	59	63	6	13	15	25	32	31
新 見 市	6	6	-	364	200	164	2	24	28	95	106	109
備 前 市	3	3	-	254	125	129	5	38	35	67	56	53
瀬 戸 内 市	-	-	-	-	-	-	-	-	-	-	-	-
赤 磐 市	-	-	-	-	-	-	-	-	-	-	-	-
真 庭 市	3	3	-	278	138	140	4	37	33	73	73	58
美 作 市	-	-	-	-	-	-	-	-	-	-	-	-
浅 口 市	-	-	-	-	-	-	-	-	-	-	-	-
和 気 郡	-	-	-	-	-	-	-	-	-	-	-	-
和 気 町	-	-	-	-	-	-	-	-	-	-	-	-
都 窪 郡	-	-	-	-	-	-	-	-	-	-	-	-
早 島 町	-	-	-	-	-	-	-	-	-	-	-	-
浅 口 郡	-	-	-	-	-	-	-	-	-	-	-	-
里 庄 町	-	-	-	-	-	-	-	-	-	-	-	-

(単位:園、人)

認可 定員数	教育・保育職員数 (本務者)			その他の職員数(本務者)								
				事務職員			調理員			用務員・警備員・その他		
	計	男	女	計	男	女	計	男	女	計	男	女
3,068	332	15	317	4	2	2	47	6	41	5	-	5
3,068	332	15	317	4	2	2	47	6	41	5	-	5
-	-	-	-	-	-	-	-	-	-	-	-	-
750	85	2	83	-	-	-	11	-	11	-	-	-
360	39	1	38	-	-	-	5	-	5	-	-	-
-	-	-	-	-	-	-	-	-	-	-	-	-
150	17	-	17	-	-	-	3	-	3	-	-	-
240	29	1	28	-	-	-	3	-	3	-	-	-
630	57	7	50	3	2	1	1	-	1	2	-	2
-	-	-	-	-	-	-	-	-	-	-	-	-
-	-	-	-	-	-	-	-	-	-	-	-	-
-	-	-	-	-	-	-	-	-	-	-	-	-
250	33	-	33	-	-	-	5	-	5	2	-	2
220	27	1	26	-	-	-	4	-	4	-	-	-
510	50	1	49	-	-	-	8	-	8	1	-	1
388	40	2	38	1	-	1	8	-	8	-	-	-
-	-	-	-	-	-	-	-	-	-	-	-	-
-	-	-	-	-	-	-	-	-	-	-	-	-
320	40	2	38	-	-	-	10	6	4	-	-	-
-	-	-	-	-	-	-	-	-	-	-	-	-
-	-	-	-	-	-	-	-	-	-	-	-	-
-	-	-	-	-	-	-	-	-	-	-	-	-
-	-	-	-	-	-	-	-	-	-	-	-	-

第3表 市町村別園数、在園者数、教育・保育職員数(つづき)

市町村名	園数			在園者数								
	計	本園	分園	総数			0歳	1歳	2歳	3歳	4歳	5歳
				計	男	女						
小田郡 矢掛町	-	-	-	-	-	-	-	-	-	-	-	-
真庭郡 新庄村	-	-	-	-	-	-	-	-	-	-	-	-
苫田郡 鏡野町	-	-	-	-	-	-	-	-	-	-	-	-
勝田郡 勝央町	-	-	-	-	-	-	-	-	-	-	-	-
奈義町	-	-	-	-	-	-	-	-	-	-	-	-
英田郡 西栗倉村	-	-	-	-	-	-	-	-	-	-	-	-
久米郡 久米南町	-	-	-	-	-	-	-	-	-	-	-	-
美咲町	-	-	-	-	-	-	-	-	-	-	-	-
加賀郡 吉備中央町	-	-	-	-	-	-	-	-	-	-	-	-
〈再掲〉												
(国立) 岡山市	-	-	-	-	-	-	-	-	-	-	-	-
(私立) 倉敷市	2	2	-	376	190	186	1	8	75	106	91	95
	2	2	-	376	190	186	1	8	75	106	91	95
〈再掲(県民局別)〉												
備前県民局	7	7	-	946	513	433	23	97	87	214	261	264
備中県民局	12	12	-	1,269	651	618	19	60	142	345	366	337
美作県民局	3	3	-	278	138	140	4	37	33	73	73	58



## 4 小 学 校

第4表 市町村別学校数、学級数、児童数

平成27年5月1日現在

市町村名	学 校 数			学 級 数				児 童				
	計	本校	分校	計	単式	複式	特別 支援	総 数			1 年	
								計	男	女	うち男	
県 計	410	404	6	4,746	3,809	132	805	103,081	53,393	49,688	16,985	8,710
市 計	362	356	6	4,363	3,515	108	740	97,299	50,426	46,873	16,104	8,267
郡 計	48	48	-	383	294	24	65	5,782	2,967	2,815	881	443
岡 山 市	95	93	2	1,568	1,279	9	280	39,434	20,246	19,188	6,629	3,369
北 区	36	36	-	625	512	4	109	16,085	8,289	7,796	2,748	1,429
中 区	15	15	-	320	264	1	55	8,538	4,356	4,182	1,465	724
東 区	20	20	-	234	192	2	40	5,115	2,585	2,530	818	402
南 区	24	22	2	389	311	2	76	9,696	5,016	4,680	1,598	814
倉 敷 市	64	63	1	1,091	901	13	177	27,566	14,313	13,253	4,627	2,374
津 山 市	27	27	-	305	249	-	56	5,855	3,058	2,797	943	511
玉 野 市	14	14	-	136	112	-	24	2,594	1,399	1,195	424	239
笠 岡 市	18	18	-	129	99	12	18	2,214	1,139	1,075	351	174
井 原 市	16	16	-	109	82	6	21	1,953	1,019	934	310	134
総 社 市	15	15	-	182	145	2	35	3,933	2,071	1,862	660	338
高 梁 市	16	16	-	99	68	18	13	1,274	674	600	189	100
新 見 市	18	18	-	111	82	16	13	1,423	775	648	200	102
備 前 市	14	13	1	89	70	7	12	1,487	793	694	220	110
瀬 戸 内 市	9	9	-	94	78	2	14	1,772	884	888	265	148
赤 磐 市	12	12	-	129	101	4	24	2,421	1,259	1,162	407	205
真 庭 市	26	25	1	161	127	15	19	2,327	1,211	1,116	397	199
美 作 市	10	10	-	82	59	4	19	1,324	674	650	211	117
浅 口 市	8	7	1	78	63	-	15	1,722	911	811	271	147
和 気 郡												
和 気 町	7	7	-	46	36	5	5	660	331	329	92	45
都 窪 郡												
早 島 町	1	1	-	29	24	-	5	748	390	358	121	59
浅 口 郡												
里 庄 町	2	2	-	27	23	-	4	614	309	305	91	45



(単位:校、学級、人)

童 数										特別支 援学級 児童数 (再掲)	長期欠 席者数 (再掲)	帰国 児童数 (再掲)
2 年		3 年		4 年		5 年		6 年				
	うち男		うち男		うち男		うち男		うち男			
17,243	9,037	17,116	8,855	16,823	8,800	17,282	8,916	17,632	9,075	4,003	1,396	56
16,270	8,542	16,161	8,364	15,863	8,307	16,293	8,388	16,608	8,558	3,746	1,324	55
973	495	955	491	960	493	989	528	1,024	517	257	72	1
6,620	3,474	6,596	3,391	6,388	3,276	6,598	3,355	6,603	3,381	1,632	614	31
2,707	1,451	2,686	1,381	2,584	1,290	2,702	1,359	2,658	1,379	618	269	22
1,479	776	1,435	738	1,342	695	1,392	703	1,425	720	360	125	7
807	406	846	446	872	436	908	456	864	439	187	88	2
1,627	841	1,629	826	1,590	855	1,596	837	1,656	843	467	132	-
4,685	2,473	4,594	2,308	4,455	2,386	4,514	2,365	4,691	2,407	961	398	20
937	480	992	533	968	509	1,001	495	1,014	530	230	78	2
417	229	424	228	412	224	428	218	489	261	107	29	-
378	181	348	185	385	212	383	203	369	184	58	12	-
320	172	309	163	317	172	331	175	366	203	69	25	-
672	351	645	346	645	350	650	328	661	358	196	46	-
191	94	222	129	224	115	231	132	217	104	46	11	-
242	139	223	122	243	133	253	128	262	151	34	9	-
251	138	249	141	211	106	274	144	282	154	45	10	-
297	146	293	157	279	122	324	152	314	159	55	19	-
393	200	385	203	413	230	395	216	428	205	114	27	2
381	207	374	194	405	204	385	200	385	207	47	11	-
222	121	222	117	233	117	206	96	230	106	97	21	-
264	137	285	147	285	151	320	181	297	148	55	14	-
100	57	99	45	123	59	113	63	133	62	16	6	-
134	77	131	60	113	61	127	69	122	64	32	15	-
105	56	111	59	97	41	104	53	106	55	17	3	-

第4表 市町村別学校数、学級数、児童数(つづき)

市町村名	学校数			学級数				児				
	計	本校	分校	計	単式	複式	特別支援	総数			1年	
								計	男	女	うち男	
小田郡 矢掛町	7	7	-	53	44	-	9	646	333	313	91	49
真庭郡 新庄村	1	1	-	4	2	2	-	38	21	17	8	5
苫田郡 鏡野町	8	8	-	49	32	10	7	652	349	303	116	59
勝田郡 勝央町	2	2	-	32	24	-	8	641	333	308	115	64
奈義町	1	1	-	13	11	-	2	280	139	141	44	21
英田郡 西栗倉村	1	1	-	7	6	-	1	69	35	34	6	1
久米郡 久米南町	3	3	-	21	16	1	4	207	97	110	32	17
美咲町	5	5	-	41	31	-	10	728	359	369	93	46
加賀郡 吉備中央町	10	10	-	61	45	6	10	499	271	228	72	32
〈再掲〉												
(国立)	1	1	-	18	18	-	-	621	310	311	105	52
岡山市	1	1	-	18	18	-	-	621	310	311	105	52
(私立)	4	4	-	33	32	1	-	893	399	494	169	87
岡山市	3	3	-	31	31	-	-	888	396	492	169	87
吉備中央町	1	1	-	2	1	1	-	5	3	2	-	-
〈再掲(県民局別)〉												
備前県民局	161	158	3	2,123	1,721	33	369	48,867	25,183	23,684	8,109	4,148
備中県民局	165	163	2	1,908	1,531	67	310	42,093	21,934	20,159	6,911	3,522
美作県民局	84	83	1	715	557	32	126	12,121	6,276	5,845	1,965	1,040

(単位:校、学級、人)

童 数										特別支 援学級 児童数 (再掲)	長期欠 席者数 (再掲)	帰国 児童数 (再掲)
2 年		3 年		4 年		5 年		6 年				
	うち男		うち男		うち男		うち男		うち男			
107	51	110	50	106	46	99	55	133	82	24	8	1
5	3	6	3	8	3	5	4	6	3	-	1	-
115	63	98	57	115	65	112	58	96	47	27	1	-
113	56	104	54	111	62	93	51	105	46	44	12	-
46	19	42	16	37	24	54	23	57	36	14	2	-
14	7	12	8	16	8	13	7	8	4	5	1	-
27	9	37	22	36	14	37	23	38	12	9	1	-
131	52	117	71	113	61	143	71	131	58	40	11	-
76	45	88	46	85	49	89	51	89	48	29	11	-
〈再 掲〉												
103	53	103	50	102	52	105	51	103	52	-	2	2
103	53	103	50	102	52	105	51	103	52	-	2	2
149	70	124	52	146	65	156	66	149	59	-	9	11
148	70	124	52	145	64	156	66	146	57	-	8	11
1	-	-	-	1	1	-	-	3	2	-	1	-
〈再 掲(県民局別)〉												
8,154	4,289	8,134	4,211	7,911	4,066	8,221	4,199	8,338	4,270	1,998	716	33
7,098	3,731	6,978	3,569	6,870	3,667	7,012	3,689	7,224	3,756	1,492	541	21
1,991	1,017	2,004	1,075	2,042	1,067	2,049	1,028	2,070	1,049	513	139	2

第5表 市町村別教員数、職員数  
平成27年5月1日現在

(単位:人)

市町村名	教 員 数 ( 本 務 者 )														職員数(本務者)		
	総 数			校 長	副 校 長	教 頭	教 主 論 幹	教 指 論 導	教 諭	助 教 諭	教 養 論 護	助 養 教 諭 護	教 栄 論 養	講 師	計	男	女
	計	男	女														
県 計	7,369	2,774	4,595	400	21	414	69	104	4,952	4	391	75	95	844	1,144	186	958
市 計	6,729	2,518	4,211	352	21	365	62	92	4,568	4	347	65	83	770	987	164	823
郡 計	640	256	384	48	-	49	7	12	384	-	44	10	12	74	157	22	135
岡 山 市	2,315	889	1,426	93	9	102	18	24	1,612	4	99	18	27	309	404	86	318
北 区	930	342	588	36	5	41	7	13	654	4	40	7	12	111	171	35	136
中 区	461	185	276	14	2	16	4	3	339	-	17	4	6	56	76	20	56
東 区	354	141	213	21	1	20	3	2	232	-	20	2	-	53	74	15	59
南 区	570	221	349	22	1	25	4	6	387	-	22	5	9	89	83	16	67
倉 敷 市	1,659	565	1,094	63	10	67	18	7	1,183	-	69	15	27	200	132	13	119
津 山 市	475	178	297	27	1	28	5	16	320	-	24	4	2	48	30	5	25
玉 野 市	218	83	135	14	-	14	1	1	143	-	14	1	3	27	45	11	34
笠 岡 市	212	76	136	18	-	16	1	-	140	-	15	3	3	16	27	1	26
井 原 市	178	65	113	13	-	13	4	5	108	-	13	1	2	19	20	1	19
総 社 市	279	102	177	15	1	15	3	5	197	-	15	2	1	25	30	2	28
高 梁 市	164	73	91	16	-	16	1	3	94	-	13	3	2	16	27	5	22
新 見 市	186	75	111	18	-	18	2	4	110	-	16	3	4	11	25	3	22
備 前 市	154	67	87	13	-	11	2	3	97	-	10	4	1	13	33	8	25
瀬 戸 内 市	155	64	91	9	-	10	1	5	96	-	9	2	1	22	29	4	25
赤 磐 市	205	86	119	12	-	12	3	7	127	-	12	3	4	25	29	4	25
真 庭 市	261	95	166	24	-	25	1	6	163	-	22	3	3	14	104	12	92
美 作 市	144	56	88	10	-	11	1	3	93	-	9	2	2	13	38	7	31
浅 口 市	124	44	80	7	-	7	1	3	85	-	7	1	1	12	14	2	12
和 気 郡																	
和 気 町	82	36	46	7	-	7	1	1	43	-	6	3	1	13	15	1	14
都 窪 郡																	
早 島 町	41	16	25	1	-	2	1	-	30	-	1	-	1	5	7	-	7
浅 口 郡																	
里 庄 町	37	14	23	2	-	2	1	-	24	-	2	-	1	5	8	-	8

第5表 市町村別教員数、職員数(つづき)

(単位:人)

市町村名	教 員 数 ( 本 務 者 )														職員数(本務者)		
	総 数			校 長	副 校 長	教 頭	教 主 幹	教 指 導	教 諭	助 教 諭	教 養 諭 護	助 養 教 諭 護	教 栄 諭 養	講 師	計	男	女
	計	男	女														
小田郡 矢掛町	89	34	55	7	-	7	1	3	49	-	7	1	1	13	7	3	4
真庭郡 新庄村	10	5	5	1	-	1	-	-	4	-	1	-	1	2	4	-	4
苫田郡 鏡野町	82	32	50	8	-	8	-	1	46	-	8	1	-	10	25	3	22
勝田郡 勝央町	47	18	29	2	-	2	1	-	33	-	2	-	1	6	5	-	5
奈義町	22	8	14	1	-	1	1	1	14	-	1	1	1	1	5	-	5
英田郡 西栗倉村	11	4	7	1	-	1	-	-	7	-	1	-	1	-	6	4	2
久米郡 久米南町	32	12	20	3	-	3	-	-	21	-	1	2	-	2	14	2	12
美咲町	70	28	42	5	-	5	-	4	45	-	5	-	2	4	27	2	25
加賀郡 吉備中央町	117	49	68	10	-	10	1	2	68	-	9	2	2	13	34	7	27
〈再 掲〉																	
(国立)	31	16	15	-	-	1	1	-	27	-	1	-	1	-	4	3	1
岡山市	31	16	15	-	-	1	1	-	27	-	1	-	1	-	4	3	1
(私立)	70	32	38	4	-	3	1	-	45	4	3	-	-	10	26	8	18
岡山市	66	30	36	3	-	3	1	-	42	4	3	-	-	10	15	6	9
吉備中央町	4	2	2	1	-	-	-	-	3	-	-	-	-	-	11	2	9
〈再 掲(県民局別)〉																	
備前県民局	3,246	1,274	1,972	158	9	166	27	43	2,186	4	159	33	39	422	589	121	468
備中県民局	2,969	1,064	1,905	160	11	163	33	30	2,020	-	158	29	43	322	297	30	267
美作県民局	1,154	436	718	82	1	85	9	31	746	-	74	13	13	100	258	35	223

第6表 職名別教員数

平成27年5月1日現在

(単位:人)

区 分	本 務 者			兼 務 者		
	計	男	女	計	男	女
計	7,369	2,774	4,595	1,125	216	909
校 長	400	302	98	1	1	-
副 校 長	21	14	7	1	1	-
教 頭	414	296	118	7	4	3
主 幹 教 諭	69	52	17	3	3	-
指 導 教 諭	104	33	71	25	10	15
教 諭	4,952	1,812	3,140	211	119	92
助 教 諭	4	4	-	-	-	-
養 護 教 諭	391	-	391	4	-	4
養 護 助 教 諭	75	-	75	6	-	6
栄 養 教 諭	95	1	94	148	3	145
講 師	844	260	584	719	75	644

第7表 設置者別職員数(本務者)

(単位:人)

区 分	総 数			負担法による者 ( 公 立 )		そ の 他 の 者							
	計	男	女	事 務 職 員	学 校 栄 養 職 員	市 町 村 費 支 弁 の 教 員	事 務 職 員	学 校 図 書 館 事 務 員	(養 護 師 等 職 員 )	学 校 栄 養 職 員	学 校 給 食 調 理 従 事 員	用 務 員	警 備 員 ・ そ の 他
平成25年度	1,211	144	1,067	443	87	35	48	78	1	59	242	182	36
26	1,185	172	1,013	435	71	33	60	77	1	59	221	193	35
27	1,144	186	958	437	52	39	68	76	1	57	189	181	44
国 立	4	3	1	...	...	-	3	-	-	-	1	-	-
公 立	1,114	175	939	437	52	39	55	76	1	56	181	176	41
私 立	26	8	18	...	...	-	10	-	-	1	7	5	3

第8表 私費負担の職員数(国・公立の本務者)、学校医等の数

(単位:人)

区 分	私費負担の職員数(国・公立の本務者)					学 校 医 等 の 数		
	総 数	事務職員	学校図書館 事務員	給食職員	そ の 他	学 校 医	学校歯科医	学校薬剤師
平成25年度	1	-	-	-	1	1,046	428	406
26	1	-	-	-	1	1,038	427	403
27	1	-	-	-	1	<b>1,042</b>	<b>426</b>	<b>401</b>
国 立	-	-	-	-	-	4	1	1
公 立	1	-	-	-	1	1,029	421	397
私 立	...	...	...	...	...	9	4	3

第9表 児童数別学校数

(単位:校、%)

区 分	0~99人	100~	150~	200~	250~	300~	400~	500~	600~
		149人	199人	249人	299人	399人	499人	599人	699人
平成23年度	158	49	34	28	24	40	23	20	14
24	163	44	35	25	28	36	24	18	13
25	161	43	36	27	29	34	19	22	12
26	158	51	31	30	25	32	22	21	11
27	<b>154</b>	<b>49</b>	<b>35</b>	<b>30</b>	<b>22</b>	<b>30</b>	<b>23</b>	<b>20</b>	<b>11</b>
構 成 比	36.2	11.5	8.2	7.0	5.2	7.0	5.4	4.7	2.6
区 分	700~	800~	900~	1,000~	1,100~	1,200~	1,300~	1,400~	1,500人
	799人	899人	999人	1,099人	1,199人	1,299人	1,399人	1,499人	以上
平成23年度	13	4	13	4	-	2	-	-	-
24	13	7	10	5	-	1	-	-	-
25	10	11	8	4	1	2	-	-	-
26	9	13	7	4	1	2	-	-	-
27	<b>8</b>	<b>14</b>	<b>9</b>	<b>2</b>	<b>1</b>	<b>1</b>	<b>1</b>	-	-
構 成 比	1.9	3.3	2.1	0.5	0.2	0.2	0.2	0.0	0.0

## 5 中 学 校

第10表 市町村別学校数、学級数、生徒数

平成27年5月1日現在

市町村名	学 校 数			学 級 数				総 数		
	計	本 校	分 校	計	単 式	複 式	特 別 支 援	計	男	女
県 計	170	170	-	2,050	1,716	-	334	55,132	28,113	27,019
市 計	151	151	-	1,915	1,607	-	308	52,206	26,551	25,655
郡 計	19	19	-	135	109	-	26	2,926	1,562	1,364
岡 山 市	45	45	-	708	608	-	100	20,400	10,331	10,069
北 区	17	17	-	270	229	-	41	7,617	3,840	3,777
中 区	10	10	-	161	142	-	19	4,787	2,348	2,439
東 区	7	7	-	96	81	-	15	2,835	1,493	1,342
南 区	11	11	-	181	156	-	25	5,161	2,650	2,511
倉 敷 市	28	28	-	500	424	-	76	14,179	7,046	7,133
津 山 市	9	9	-	120	98	-	22	3,139	1,610	1,529
玉 野 市	7	7	-	60	50	-	10	1,475	768	707
笠 岡 市	10	10	-	60	49	-	11	1,272	654	618
井 原 市	5	5	-	44	35	-	9	1,137	600	537
総 社 市	4	4	-	73	60	-	13	1,993	1,044	949
高 梁 市	7	7	-	37	30	-	7	714	379	335
新 見 市	6	6	-	36	30	-	6	811	420	391
備 前 市	5	5	-	39	31	-	8	898	470	428
瀬 戸 内 市	3	3	-	36	31	-	5	1,028	515	513
赤 磐 市	6	6	-	63	49	-	14	1,769	952	817
真 庭 市	7	7	-	58	45	-	13	1,282	645	637
美 作 市	5	5	-	35	27	-	8	718	367	351
浅 口 市	4	4	-	46	40	-	6	1,391	750	641
和 気 郡										
和 気 町	2	2	-	17	12	-	5	374	196	178
都 窪 郡										
早 島 町	1	1	-	11	9	-	2	337	185	152
浅 口 郡										
里 庄 町	1	1	-	11	10	-	1	306	157	149

(注)長期欠席者数には、中等教育学校(前期課程)を含む。



(単位:校、学級、人)

生徒数									特別支援学級生徒数 (再掲)	長期欠席者数 (再掲)	帰国生徒数 (再掲)
1年			2年			3年					
計	男	女	計	男	女	計	男	女			
18,018	9,064	8,954	18,480	9,484	8,996	18,634	9,565	9,069	1,557	2,406	12
17,063	8,558	8,505	17,516	8,967	8,549	17,627	9,026	8,601	1,437	2,295	11
955	506	449	964	517	447	1,007	539	468	120	111	1
6,758	3,404	3,354	6,833	3,483	3,350	6,809	3,444	3,365	519	915	4
2,471	1,219	1,252	2,557	1,309	1,248	2,589	1,312	1,277	203	350	-
1,592	799	793	1,615	760	855	1,580	789	791	113	208	1
940	493	447	959	520	439	936	480	456	73	151	-
1,755	893	862	1,702	894	808	1,704	863	841	130	206	3
4,583	2,237	2,346	4,804	2,410	2,394	4,792	2,399	2,393	400	651	4
1,066	556	510	1,056	549	507	1,017	505	512	99	160	-
459	244	215	542	281	261	474	243	231	40	65	-
395	205	190	411	201	210	466	248	218	36	56	-
342	183	159	381	209	172	414	208	206	25	55	-
668	340	328	657	346	311	668	358	310	65	86	2
243	119	124	226	134	92	245	126	119	22	23	1
262	127	135	275	137	138	274	156	118	28	24	-
273	139	134	296	159	137	329	172	157	26	26	-
335	163	172	338	174	164	355	178	177	25	45	-
626	319	307	558	289	269	585	344	241	59	58	-
393	188	205	432	225	207	457	232	225	41	52	-
223	109	114	244	120	124	251	138	113	26	26	-
437	225	212	463	250	213	491	275	216	26	53	-
116	63	53	128	72	56	130	61	69	29	19	-
108	56	52	118	67	51	111	62	49	5	14	1
91	51	40	97	48	49	118	58	60	5	5	-

第10表 市町村別学校数、学級数、生徒数(つづき)

市町村名	学 校 数			学 級 数				総 数		
	計	本 校	分 校	計	単 式	複 式	特 別 支 援	総 数		
								計	男	女
小 田 郡 矢 掛 町	1	1	-	11	9	-	2	310	162	148
真 庭 郡 新 庄 村	1	1	-	3	3	-	-	26	13	13
苫 田 郡 鏡 野 町	4	4	-	21	18	-	3	331	176	155
勝 田 郡 勝 央 町	1	1	-	11	9	-	2	292	162	130
奈 義 町	1	1	-	8	6	-	2	147	69	78
英 田 郡 西 栗 倉 村	1	1	-	3	3	-	-	30	14	16
久 米 郡 久 米 南 町	1	1	-	7	5	-	2	130	67	63
美 咲 町	3	3	-	20	15	-	5	356	202	154
加 賀 郡 吉 備 中 央 町	2	2	-	12	10	-	2	287	159	128
〈再 掲〉										
( 国 立 )	1	1	-	15	15	-	-	580	295	285
岡 山 市	1	1	-	15	15	-	-	580	295	285
( 私 立 )	9	9	-	85	85	-	-	2,596	1,075	1,521
岡 山 市	5	5	-	45	45	-	-	1,165	439	726
倉 敷 市	1	1	-	10	10	-	-	320	-	320
赤 磐 市	1	1	-	12	12	-	-	521	295	226
浅 口 市	1	1	-	15	15	-	-	566	323	243
吉 備 中 央 町	1	1	-	3	3	-	-	24	18	6
〈再 掲(県民局別)〉										
備 前 県 民 局	70	70	-	935	791	-	144	26,231	13,391	12,840
備 中 県 民 局	67	67	-	829	696	-	133	22,450	11,397	11,053
美 作 県 民 局	33	33	-	286	229	-	57	6,451	3,325	3,126

(単位:校、学級、人)

生徒数									特別支援学級 生徒数 (再掲)	長期欠 席者数 (再掲)	帰国 生徒数 (再掲)
1年			2年			3年					
計	男	女	計	男	女	計	男	女			
99	56	43	105	57	48	106	49	57	13	14	-
10	4	6	8	2	6	8	7	1	-	1	-
120	58	62	100	53	47	111	65	46	10	7	-
101	54	47	85	51	34	106	57	49	11	7	-
43	20	23	50	26	24	54	23	31	6	4	-
11	2	9	13	8	5	6	4	2	-	-	-
45	23	22	42	20	22	43	24	19	9	4	-
126	75	51	127	64	63	103	63	40	18	10	-
85	44	41	91	49	42	111	66	45	14	26	-
〈再掲〉											
180	95	85	200	100	100	200	100	100	-	14	-
180	95	85	200	100	100	200	100	100	-	14	-
898	363	535	868	361	507	830	351	479	-	92	-
420	168	252	397	153	244	348	118	230	-	37	-
109	-	109	98	-	98	113	-	113	-	10	-
179	94	85	173	90	83	169	111	58	-	11	-
184	97	87	193	113	80	189	113	76	-	19	-
6	4	2	7	5	2	11	9	2	-	15	-
〈再掲(県民局別)〉											
8,652	4,376	4,276	8,786	4,507	4,279	8,793	4,508	4,285	712	1,154	4
7,228	3,599	3,629	7,537	3,859	3,678	7,685	3,939	3,746	625	981	8
2,138	1,089	1,049	2,157	1,118	1,039	2,156	1,118	1,038	220	271	-

第11表 市町村別教員数、職員数  
平成27年5月1日現在

(単位:人)

市町村名	教 員 数 ( 本 務 者 )														職員数(本務者)		
	総 数			校 長	副 校 長	教 頭	教 主 諭 幹	教 指 諭 導	教 諭	助 教 諭	教 養 諭 護	助 養 教 諭 護	教 栄 諭 養	講 師	計	男	女
	計	男	女														
県 計	4,219	2,294	1,925	160	19	168	57	69	2,919	1	162	24	38	602	445	102	343
市 計	3,889	2,115	1,774	141	19	150	53	61	2,702	1	147	20	34	561	388	90	298
郡 計	330	179	151	19	-	18	4	8	217	-	15	4	4	41	57	12	45
岡 山 市	1,380	743	637	40	10	46	19	22	963	1	46	7	14	212	120	30	90
北 区	529	274	255	16	4	18	4	7	370	-	17	2	6	85	47	13	34
中 区	317	178	139	7	3	9	7	5	220	-	11	1	3	51	23	5	18
東 区	195	107	88	6	1	8	1	5	134	1	7	2	3	27	14	4	10
南 区	339	184	155	11	2	11	7	5	239	-	11	2	2	49	36	8	28
倉 敷 市	955	481	474	26	4	27	8	14	696	-	29	3	9	139	64	21	43
津 山 市	239	142	97	8	2	8	6	2	163	-	9	-	2	39	11	3	8
玉 野 市	130	65	65	7	-	7	1	3	93	-	6	2	-	11	21	4	17
笠 岡 市	143	76	67	10	-	10	3	1	91	-	6	3	-	19	14	-	14
井 原 市	102	60	42	5	-	5	2	2	66	-	5	-	-	17	10	-	10
総 社 市	138	77	61	4	2	4	1	4	101	-	4	2	-	16	14	2	12
高 梁 市	86	49	37	7	-	7	2	-	58	-	7	-	1	4	8	4	4
新 見 市	83	48	35	6	-	6	2	1	52	-	6	-	1	9	13	2	11
備 前 市	95	52	43	5	-	5	2	3	53	-	5	1	1	20	16	2	14
瀬 戸 内 市	83	49	34	3	-	3	1	3	57	-	3	1	2	10	12	3	9
赤 磐 市	136	82	54	5	-	6	1	4	93	-	5	1	-	21	23	7	16
真 庭 市	129	82	47	7	-	7	3	-	81	-	7	-	3	21	30	5	25
美 作 市	82	50	32	5	-	5	1	-	57	-	5	-	-	9	18	2	16
浅 口 市	108	59	49	3	1	4	1	2	78	-	4	-	1	14	14	5	9
和 気 郡																	
和 気 町	37	16	21	2	-	2	-	1	23	-	2	-	1	6	12	-	12
都 窪 郡																	
早 島 町	26	13	13	1	-	1	1	1	15	-	1	-	-	6	7	2	5
浅 口 郡																	
里 庄 町	23	10	13	1	-	1	-	1	17	-	1	-	-	2	4	-	4

第11表 市町村別教員数、職員数(つづき)

(単位:人)

市町村名	教 員 数 ( 本 務 者 )														職員数(本務者)		
	総 数			校 長	副 校 長	教 頭	教 主 諭 幹	教 指 諭 導	教 諭	助 教 諭	教 養 諭 護	助 養 教 諭 護	教 栄 諭 養	講 師	計	男	女
	計	男	女														
小 田 郡 矢 掛 町	24	15	9	1	-	1	1	1	17	-	1	-	-	2	2	-	2
真 庭 郡 新 庄 村	11	7	4	1	-	1	-	-	5	-	1	-	-	3	1	1	-
苦 田 郡 鏡 野 町	49	25	24	4	-	4	1	1	28	-	1	1	1	8	9	3	6
勝 田 郡 勝 央 町	25	15	10	1	-	1	-	-	21	-	1	-	-	1	2	-	2
奈 義 町	17	9	8	1	-	1	-	1	12	-	1	-	-	1	2	-	2
英 田 郡 西 栗 倉 村	9	5	4	1	-	1	-	-	5	-	-	1	-	1	1	-	1
久 米 郡 久 米 南 町	14	7	7	1	-	1	-	-	8	-	1	-	1	2	5	2	3
美 咲 町	47	27	20	3	-	3	-	1	33	-	3	-	1	3	8	2	6
加 賀 郡 吉 備 中 央 町	48	30	18	2	-	1	1	1	33	-	2	2	-	6	4	2	2
〈再 掲〉																	
( 国 立 )	35	20	15	-	-	1	1	-	31	-	2	-	-	-	1	1	-
岡 山 市	35	20	15	-	-	1	1	-	31	-	2	-	-	-	1	1	-
( 私 立 )	184	108	76	3	2	6	2	-	132	1	2	2	-	34	33	18	15
岡 山 市	96	56	40	2	1	5	2	-	62	1	1	1	-	21	16	6	10
倉 敷 市	18	6	12	-	-	-	-	-	14	-	-	-	-	4	2	1	1
赤 磐 市	22	19	3	-	-	-	-	-	21	-	-	-	-	1	7	6	1
浅 口 市	37	20	17	-	1	1	-	-	30	-	1	-	-	4	6	3	3
吉 備 中 央 町	11	7	4	1	-	-	-	-	5	-	-	1	-	4	2	2	-
〈再 掲(県民局別)〉																	
備 前 県 民 局	1,909	1,037	872	64	10	70	25	37	1,315	1	69	14	18	286	208	48	160
備 中 県 民 局	1,688	888	800	64	7	66	21	27	1,191	-	64	8	12	228	150	36	114
美 作 県 民 局	622	369	253	32	2	32	11	5	413	-	29	2	8	88	87	18	69

第12表 職名別教員数

平成27年5月1日現在

(単位:人)

区 分	本 務 者			兼 務 者		
	計	男	女	計	男	女
計	4,219	2,294	1,925	993	367	626
校 長	160	143	17	10	7	3
副 校 長	19	18	1	-	-	-
教 頭	168	150	18	9	8	1
主 幹 教 諭	57	50	7	1	1	-
指 導 教 諭	69	37	32	10	5	5
教 諭	2,919	1,602	1,317	183	121	62
助 教 諭	1	1	-	-	-	-
養 護 教 諭	162	-	162	10	-	10
養 護 助 教 諭	24	-	24	3	-	3
栄 養 教 諭	38	-	38	63	-	63
講 師	602	293	309	704	225	479

第13表 設置者別職員数(本務者)

(単位:人)

区 分	総 数			負担法による者 ( 公 立 )		そ の 他 の 者							
	計	男	女	事 務 職 員	学 校 栄 養 職 員	市 町 村 費 支 弁 の 教 員	事 務 職 員	学 校 図 書 館 事 務 員	( 養 護 師 等 職 員 ) ( 看 護 師 等 職 員 )	学 校 栄 養 職 員	学 校 給 食 調 理 従 事 員	用 務 員	警 備 員 ・ そ の 他
平成25年度	482	89	393	191	33	8	34	49	1	11	29	96	30
26	461	92	369	185	21	11	30	49	1	12	28	92	32
27	445	102	343	183	12	11	34	49	1	13	19	90	33
国 立	1	1	-	...	...	-	1	-	-	-	-	-	-
公 立	411	83	328	183	12	11	13	48	-	13	19	89	23
私 立	33	18	15	...	...	-	20	1	1	-	-	1	10

第14表 私費負担の職員数(国・公立の本務者)、学校医等の数

(単位:人)

区 分	私 費 負 担 の 職 員 数 ( 国 ・ 公 立 の 本 務 者 )					学 校 医 等 の 数		
	総 数	事 務 職 員	学校図書館 事務員	給 食 職 員	そ の 他	学 校 医	学校歯科医	学校薬剤師
平成25年度	-	-	-	-	-	448	187	168
26	-	-	-	-	-	449	187	167
27	-	-	-	-	-	<b>455</b>	<b>192</b>	<b>168</b>
国 立	-	-	-	-	-	3	1	1
公 立	-	-	-	-	-	432	182	160
私 立	…	…	…	…	…	20	9	7

第15表 生徒数別学校数

(単位:校、%)

区 分	0~99人	100~ 149人	150~ 199人	200~ 249人	250~ 299人	300~ 399人	400~ 499人
平成23年度	32	19	20	8	8	25	19
24	35	18	19	9	8	24	19
25	35	19	19	8	7	26	19
26	31	21	15	11	7	28	14
27	<b>34</b>	<b>20</b>	<b>15</b>	<b>10</b>	<b>9</b>	<b>29</b>	<b>14</b>
構 成 比	19.8	11.6	8.7	5.8	5.2	16.9	8.1
区 分	500~ 599人	600~ 699人	700~ 799人	800~ 899人	900~ 999人	1,000~ 1,099人	1,100人 以上
平成23年度	15	11	4	6	2	3	-
24	13	11	4	7	2	3	-
25	14	8	7	5	3	2	-
26	17	7	8	5	2	3	-
27	<b>17</b>	<b>5</b>	<b>7</b>	<b>5</b>	<b>2</b>	<b>3</b>	-
構 成 比	9.9	2.9	4.1	2.9	1.2	1.7	0.0

## 6 高等学校

第16表 市町村別学校数、生徒数、教員数

平成27年5月1日現在

市町村名	学校数	生								
		総数			本					
		計	男	女	1年		2年		3年	
					うち男	うち男	うち男	うち男		
県計	86	54,907	27,680	27,227	17,858	9,059	17,843	9,141	17,322	8,679
市計	82	53,381	26,906	26,475	17,338	8,780	17,319	8,894	16,840	8,431
郡計	4	1,526	774	752	520	279	524	247	482	248
岡山市	26	22,618	11,591	11,027	7,447	3,825	7,409	3,892	7,225	3,667
北区	13	12,063	6,534	5,529	3,913	2,148	3,873	2,143	3,740	2,036
中区	6	5,457	2,629	2,828	1,850	872	1,830	922	1,777	835
東区	4	3,129	1,446	1,683	1,044	477	1,025	479	1,060	490
南区	3	1,969	982	987	640	328	681	348	648	306
倉敷市	20	12,972	6,380	6,592	4,091	2,021	4,039	2,018	3,891	1,924
津山市	6	4,221	2,039	2,182	1,366	680	1,421	670	1,359	686
玉野市	4	1,847	1,055	792	579	332	595	354	597	320
笠岡市	4	2,168	1,214	954	711	386	748	449	709	379
井原市	3	986	456	530	284	132	278	120	340	160
総社市	2	1,600	651	949	520	211	544	229	536	211
高梁市	5	1,132	507	625	375	168	362	167	356	146
新見市	2	755	431	324	244	141	245	140	266	150
備前市	2	531	309	222	160	98	158	90	153	77
瀬戸内市	1	448	184	264	144	68	154	69	150	47
赤磐市	1	592	324	268	215	115	187	107	190	102
真庭市	2	969	421	548	319	141	323	151	265	118
美作市	1	383	194	189	137	69	121	53	125	72
浅口市	3	2,159	1,150	1,009	746	393	735	385	678	372
和气郡										
和气町	1	411	156	255	120	45	150	53	141	58
都窪郡										
早島町	-	-	-	-	-	-	-	-	-	-
浅口郡										
里庄町	-	-	-	-	-	-	-	-	-	-



(単位:校、人)

徒 数								専 攻 科		本科の うち帰国 生徒数 (再掲)	教員数 (本務者)
科								男	女		
定 時 制											
1 年	2 年	3 年	4 年	1 年	2 年	3 年	4 年	男	女		
うち男	うち男	うち男	うち男	うち男	うち男	うち男	うち男				
497	258	445	230	418	193	144	93	27	353	8	4,038
497	258	445	230	418	193	144	93	27	353	8	3,898
-	-	-	-	-	-	-	-	-	-	-	140
150	67	127	62	132	56	23	11	11	94	4	1,528
150	67	127	62	132	56	23	11	11	94	1	778
-	-	-	-	-	-	-	-	-	-	-	2
-	-	-	-	-	-	-	-	-	-	-	1
-	-	-	-	-	-	-	-	-	-	-	156
273	147	248	124	222	96	70	48	2	136	3	952
-	-	-	-	-	-	-	-	3	72	-	291
24	16	24	14	22	14	6	5	-	-	-	168
-	-	-	-	-	-	-	-	-	-	-	148
28	11	19	11	14	8	23	14	-	-	-	100
-	-	-	-	-	-	-	-	-	-	-	103
11	9	12	8	10	5	6	4	-	-	-	120
-	-	-	-	-	-	-	-	-	-	-	76
11	8	15	11	18	14	16	11	-	-	-	53
-	-	-	-	-	-	-	-	-	-	-	39
-	-	-	-	-	-	-	-	-	-	-	39
-	-	-	-	-	-	-	-	11	51	-	105
-	-	-	-	-	-	-	-	-	-	-	35
-	-	-	-	-	-	-	-	-	-	-	141
-	-	-	-	-	-	-	-	-	-	-	38
-	-	-	-	-	-	-	-	-	-	-	-
-	-	-	-	-	-	-	-	-	-	-	-

第16表 市町村別学校数、生徒数、教員数(つづき)

市町村名	学校数	生								
		総数			本制					
		計	男	女	1年		2年		3年	
					うち男	うち男	うち男	うち男		
小田郡 矢掛町	1	404	183	221	145	73	128	50	131	60
真庭郡 新庄村	-	-	-	-	-	-	-	-	-	-
苫田郡 鏡野町	-	-	-	-	-	-	-	-	-	-
勝田郡 勝央町	1	401	220	181	133	72	140	77	128	71
奈義町	-	-	-	-	-	-	-	-	-	-
英田郡 西栗倉村	-	-	-	-	-	-	-	-	-	-
久米郡 久米南町	-	-	-	-	-	-	-	-	-	-
美咲町	-	-	-	-	-	-	-	-	-	-
加賀郡 吉備中央町	1	310	215	95	122	89	106	67	82	59
〈再掲〉										
(私立)	23	17,069	8,975	8,094	5,839	3,130	5,697	3,030	5,366	2,804
岡山市	9	9,204	5,025	4,179	3,100	1,740	3,070	1,680	2,929	1,594
倉敷市	4	2,400	997	1,403	849	373	790	346	699	278
津山市	2	1,414	689	725	482	246	487	221	445	222
笠岡市	1	678	316	362	228	85	250	138	200	93
井原市	1	341	195	146	91	55	93	57	157	83
高梁市	1	217	70	147	81	32	68	25	68	13
新見市	1	153	121	32	50	45	53	44	50	32
赤磐市	1	592	324	268	215	115	187	107	190	102
浅口市	2	1,760	1,023	737	621	350	593	345	546	328
吉備中央町	1	310	215	95	122	89	106	67	82	59
〈再掲(県民局別)〉										
備前県民局	36	26,757	13,834	12,923	8,787	4,572	8,759	4,632	8,538	4,330
備中県民局	40	22,176	10,972	11,204	7,116	3,525	7,079	3,558	6,907	3,402
美作県民局	10	5,974	2,874	3,100	1,955	962	2,005	951	1,877	947

(単位:校、人)

徒 数								専 攻 科		本科の うち帰国 生徒数 (再掲)	教員教 (本務者)
科								男	女		
定 時 制											
1 年	2 年	3 年	4 年	1 年	2 年	3 年	4 年	男	女		
うち男	うち男	うち男	うち男	うち男	うち男	うち男	うち男				
-	-	-	-	-	-	-	-	-	-	-	33
-	-	-	-	-	-	-	-	-	-	-	-
-	-	-	-	-	-	-	-	-	-	-	-
-	-	-	-	-	-	-	-	-	-	-	42
-	-	-	-	-	-	-	-	-	-	-	-
-	-	-	-	-	-	-	-	-	-	-	-
-	-	-	-	-	-	-	-	-	-	-	-
-	-	-	-	-	-	-	-	-	-	-	27
〈再 掲〉											
-	-	-	-	-	-	-	-	11	156	3	1,051
-	-	-	-	-	-	-	-	11	94	-	530
-	-	-	-	-	-	-	-	-	62	3	167
-	-	-	-	-	-	-	-	-	-	-	80
-	-	-	-	-	-	-	-	-	-	-	38
-	-	-	-	-	-	-	-	-	-	-	32
-	-	-	-	-	-	-	-	-	-	-	22
-	-	-	-	-	-	-	-	-	-	-	17
-	-	-	-	-	-	-	-	-	-	-	39
-	-	-	-	-	-	-	-	-	-	-	99
-	-	-	-	-	-	-	-	-	-	-	27
〈再 掲(県民局別)〉											
185	91	166	87	172	84	45	27	11	94	4	1,892
312	167	279	143	246	109	99	66	2	136	4	1,673
-	-	-	-	-	-	-	-	14	123	-	473

第17表 課程別生徒数及び入学状況(本科)

平成27年5月1日現在

区 分	小学 科数	入 学 状 況									
		入 学 志 願 者 数			入 学 者 数			入 学 者 の うち 他 県 所 在 中 学 卒 業 者 (再 掲)	入 学 者 の うち 過 年 度 中 学 卒 業 者 (再 掲)		
		計	男	女	計	男	女	うち男		うち男	
<b>総 数</b>	<b>186</b>	<b>47,399</b>	<b>24,043</b>	<b>23,356</b>	<b>18,257</b>	<b>9,263</b>	<b>8,994</b>	<b>1,042</b>	<b>603</b>	<b>73</b>	<b>53</b>
公 立 計	146	18,931	9,829	9,102	12,444	6,150	6,294	64	32	50	36
私 立 計	40	28,468	14,214	14,254	5,813	3,113	2,700	978	571	23	17
全 日 制 計	170	46,643	23,618	23,025	17,803	9,022	8,781	1,035	601	29	23
定 時 制 計	16	756	425	331	454	241	213	7	2	44	30
<b>公 立 全 日 制</b>	<b>130</b>	<b>18,175</b>	<b>9,404</b>	<b>8,771</b>	<b>11,990</b>	<b>5,909</b>	<b>6,081</b>	<b>57</b>	<b>30</b>	<b>6</b>	<b>6</b>
普 通	29	7,211	3,390	3,821	5,839	2,673	3,166	30	17	2	2
農 業	17	1,103	662	441	629	347	282	-	-	-	-
工 業	35	3,238	2,885	353	1,783	1,582	201	3	3	3	3
商 業	20	3,257	1,271	1,986	1,778	638	1,140	14	6	-	-
家 庭	10	880	24	856	440	9	431	3	-	-	-
看 護	3	220	19	201	117	9	108	-	-	-	-
情 報	1	77	48	29	40	25	15	1	1	-	-
福 祉	1	60	11	49	40	6	34	-	-	-	-
そ の 他	9	1,112	605	507	673	349	324	4	1	-	-
綜 合 学 科	5	1,017	489	528	651	271	380	2	2	1	1
<b>公 立 定 時 制</b>	<b>16</b>	<b>756</b>	<b>425</b>	<b>331</b>	<b>454</b>	<b>241</b>	<b>213</b>	<b>7</b>	<b>2</b>	<b>44</b>	<b>30</b>
普 通	9	498	281	217	298	157	141	6	2	34	22
農 業	-	-	-	-	-	-	-	-	-	-	-
工 業	3	38	37	1	24	23	1	-	-	4	4
商 業	2	25	13	12	23	12	11	1	-	5	4
家 庭	-	-	-	-	-	-	-	-	-	-	-
看 護	-	-	-	-	-	-	-	-	-	-	-
情 報	-	-	-	-	-	-	-	-	-	-	-
福 祉	-	-	-	-	-	-	-	-	-	-	-
そ の 他	-	-	-	-	-	-	-	-	-	-	-
綜 合 学 科	2	195	94	101	109	49	60	-	-	1	-
<b>私 立 全 日 制</b>	<b>40</b>	<b>28,468</b>	<b>14,214</b>	<b>14,254</b>	<b>5,813</b>	<b>3,113</b>	<b>2,700</b>	<b>978</b>	<b>571</b>	<b>23</b>	<b>17</b>
普 通	22	24,260	11,213	13,047	4,607	2,265	2,342	765	431	22	17
農 業	-	-	-	-	-	-	-	-	-	-	-
工 業	5	1,042	1,040	2	221	221	-	30	30	-	-
商 業	3	1,082	887	195	342	310	32	32	32	1	-
家 庭	3	427	75	352	172	38	134	36	10	-	-
看 護	2	171	15	156	68	4	64	15	1	-	-
情 報	1	574	372	202	68	45	23	50	30	-	-
福 祉	-	-	-	-	-	-	-	-	-	-	-
そ の 他	3	202	92	110	77	28	49	16	6	-	-
綜 合 学 科	1	710	520	190	258	202	56	34	31	-	-
<b>私 立 定 時 制</b>	<b>-</b>	<b>-</b>	<b>-</b>	<b>-</b>	<b>-</b>	<b>-</b>	<b>-</b>	<b>-</b>	<b>-</b>	<b>-</b>	<b>-</b>
普 通	-	-	-	-	-	-	-	-	-	-	-
農 業	-	-	-	-	-	-	-	-	-	-	-
工 業	-	-	-	-	-	-	-	-	-	-	-
商 業	-	-	-	-	-	-	-	-	-	-	-
家 庭	-	-	-	-	-	-	-	-	-	-	-
看 護	-	-	-	-	-	-	-	-	-	-	-
情 報	-	-	-	-	-	-	-	-	-	-	-
福 祉	-	-	-	-	-	-	-	-	-	-	-
そ の 他	-	-	-	-	-	-	-	-	-	-	-
綜 合 学 科	-	-	-	-	-	-	-	-	-	-	-



第18表 職名別教員数(本務者)

平成27年5月1日現在

(単位:人)

区分	総数	公立				私立			
		全日制		定時制		全日制		定時制	
			うち男		うち男		うち男		うち男
計	4,038	2,753	1,881	234	154	1,051	750	-	-
校長	83	52	44	9	8	22	18	-	-
副校長	43	34	32	2	2	7	7	-	-
教頭	105	52	45	12	11	41	35	-	-
幹事	55	39	33	-	-	16	15	-	-
指導教諭	75	66	57	3	3	6	5	-	-
助教諭	3,125	2,256	1,575	177	118	692	517	-	-
助養護教諭	14	-	-	-	-	14	5	-	-
養護助教諭	104	77	-	4	-	23	-	-	-
養護教諭	19	11	-	5	-	3	1	-	-
栄養教諭	1	-	-	1	-	-	-	-	-
講師	414	166	95	21	12	227	147	-	-

## 7 高等学校 通信制

第19表 学校数、生徒数、教員数、職員数

平成27年5月1日現在

学校数			生徒数			教員数 (本務者)			職員数 (本務者)		
総数	公立	私立	総数	男	女	総数	男	女	総数	男	女
4	1	3	1,653	834	819	30	22	8	6	2	4

## 8 中等教育学校

第20表 学校数、生徒数、教員数、職員数

平成27年5月1日現在

学校数			生徒数					
総数	公立	私立	前期課程			後期課程(全日制)		
			総数	男	女	総数	男	女
2	1	1	533	275	258	543	277	266

教員数 (本務者)			職員数 (本務者)		
総数	男	女	総数	男	女
96	61	35	16	5	11

## 9 特別支援学校

第21表 学校数、学級数、在学者数、教員数、職員数  
平成27年5月1日現在

(単位:学校、学級、人)

区分	学校数	在学者総数			幼稚園部			
		計	男	女	学級数	幼児数		
						計	男	女
計	16	2,248	1,473	775	7	15	5	10
国立	1	59	41	18	-	-	-	-
公立	15	2,189	1,432	757	7	15	5	10

区分	小学部															
	学級数	児童数														
		総数			1年		2年		3年		4年		5年		6年	
		計	男	女	うち男	うち男	うち男	うち男	うち男	うち男	うち男	うち男				
計	180	619	432	187	103	75	104	75	92	60	96	69	112	76	112	77
国立	3	18	12	6	3	2	3	3	3	-	3	3	3	2	3	2
公立	177	601	420	181	100	73	101	72	89	60	93	66	109	74	109	75

区分	中学部									
	学級数	生徒数								
		総数			1年		2年		3年	
		計	男	女	うち男	うち男	うち男	うち男		
計	126	475	308	167	155	102	161	107	159	99
国立	3	18	13	5	6	5	6	3	6	5
公立	123	457	295	162	149	97	155	104	153	94

区分	高等部											
	学級数	生徒数										
		総数			1年		2年		3年		専攻科	
		計	男	女	うち男	うち男	うち男	うち男	うち男			
計	210	1,139	728	411	388	251	383	240	354	229	14	8
国立	3	23	16	7	8	8	8	4	7	4	-	-
公立	207	1,116	712	404	380	243	375	236	347	225	14	8

区分	(教員数)			(職員数)		
	計	男	女	計	男	女
計	1,287	483	804	228	92	136
国立	30	15	15	2	2	-
公立	1,257	468	789	226	90	136

第22表 通学状況別在学者数  
平成27年5月1日現在

(単位:人)

区分	総数	寄宿舍	家庭	児童福祉施設	国立療養所 重心病棟	その他の 医療機関
計	2,248	146	1,884	193	18	7
国立	59	-	59	-	-	-
公立	2,189	146	1,825	193	18	7

## 10 専修学校・各種学校

第23表 学校数、学科数、生徒数、教員数、職員数（専修学校）

平成27年5月1日現在

(単位:人)

区分	学校数	学科数	生徒数									教員数	職員数
			総数			高等課程		専門課程		一般課程			
			計	男	女		うち男		うち男		うち男		
計	56	150	9,211	3,511	5,700	251	113	8,960	3,398	-	-	619	244
国立	1	1	43	8	35	-	-	43	8	-	-	7	1
公立	1	2	56	46	10	-	-	56	46	-	-	12	1
私立	54	147	9,112	3,457	5,655	251	113	8,861	3,344	-	-	600	242

第24表 入学者数（専修学校）

平成27年4月1日から同年5月1日

(単位:人)

区分	総数			高等課程		専門課程		一般課程	
	計	男	女		うち男		うち男		うち男
計	4,059	1,589	2,470	92	37	3,967	1,552	-	-
国立	21	4	17	-	-	21	4	-	-
公立	33	27	6	-	-	33	27	-	-
私立	4,005	1,558	2,447	92	37	3,913	1,521	-	-

第25表 卒業者数（専修学校）

平成26年度間

(単位:人)

区分	総数			高等課程		専門課程		一般課程	
	計	男	女		うち男		うち男		うち男
計	3,645	1,503	2,142	81	35	3,353	1,312	211	156
国立	27	6	21	-	-	27	6	-	-
公立	35	26	9	-	-	35	26	-	-
私立	3,583	1,471	2,112	81	35	3,291	1,280	211	156

第26表 学校数、課程数、生徒数、入学者数、卒業者数、教員数、職員数（各種学校）

(単位:人)

区分	学校数	課程数	生徒数 (平成27年5月1日)			入学者数 (平成27年4月1日から同年5月1日)			卒業者数 (平成26年度間)			教員数	職員数
			計	男	女	計	男	女	計	男	女		
			計	16	18	1,252	753	499	530	338	192		
私立	16	18	1,252	753	499	530	338	192	2,687	1,631	1,056	121	44



## Ⅱ 卒業後の状況調査

1 中 学 校 ..... 60

2 高 等 学 校 ..... 66

3 特 別 支 援 学 校 ..... 76

Ⅲ 不就学学齢児童生徒調査 ..... 78

Ⅳ 学 校 施 設 調 査 ..... 80

## Ⅱ 卒業後の状況調査

### 1 中学校

第27表 市町村別進路別卒業生数  
平成27年3月卒業生

市町村名	卒業生総数 (A～G)		A 高等学校進学者		B 専修学校(高等課程)進学者		C 専修学校(一般課程)等入学者		D 公共職業能力開発施設等入学者		E 就職者	
		うち男		うち男		うち男		うち男		うち男		うち男
県計	18,439	9,436	18,100	9,229	21	5	2	1	18	16	99	79
市計	17,480	8,931	17,154	8,733	21	5	2	1	18	16	96	77
郡計	959	505	946	496	-	-	-	-	-	-	3	2
岡山市	6,792	3,471	6,686	3,413	10	2	1	1	4	4	31	23
北区	2,483	1,242	2,447	1,222	6	1	1	1	1	1	5	4
中区	1,581	751	1,557	740	3	1	-	-	-	-	7	3
東区	986	536	968	525	-	-	-	-	1	1	6	6
南区	1,742	942	1,714	926	1	-	-	-	2	2	13	10
倉敷市	4,780	2,442	4,652	2,358	5	-	1	-	8	7	43	37
津山市	987	491	961	476	3	1	-	-	4	4	5	4
玉野市	543	288	534	281	1	1	-	-	-	-	4	4
笠岡市	434	225	424	219	-	-	-	-	-	-	4	3
井原市	376	181	373	180	1	-	-	-	-	-	-	-
総社市	648	325	640	322	1	1	-	-	-	-	3	1
高梁市	236	121	234	119	-	-	-	-	-	-	-	-
新見市	248	117	248	117	-	-	-	-	-	-	-	-
備前市	305	158	300	155	-	-	-	-	-	-	-	-
瀬戸内市	356	188	346	182	-	-	-	-	2	1	2	2
赤磐市	586	314	577	307	-	-	-	-	-	-	-	-
真庭市	448	218	447	218	-	-	-	-	-	-	-	-
美作市	250	123	248	122	-	-	-	-	-	-	-	-
浅口市	491	269	484	264	-	-	-	-	-	-	4	3
和气郡												
和气町	114	57	112	57	-	-	-	-	-	-	-	-
都窪郡												
早島町	120	66	118	65	-	-	-	-	-	-	-	-
浅口郡												
里庄町	97	47	97	47	-	-	-	-	-	-	-	-

(単位:人、%)

F	左記以外の者		G 不詳・死亡		A、B、C、Dのうち就職している者(再掲)								高等学校等進学率				
					計		Aのうち		Bのうち		Cのうち		Dのうち		計	男	女
					うち男	うち男	うち男	うち男	うち男	うち男	うち男	うち男	うち男	うち男			
199	106	-	-	2	2	1	1	1	1	-	-	-	-	98.2	97.8	98.5	
189	99	-	-	1	1	-	-	1	1	-	-	-	-	98.1	97.8	98.5	
10	7	-	-	1	1	1	1	-	-	-	-	-	-	98.6	98.2	99.1	
60	28	-	-	1	1	-	-	1	1	-	-	-	-	98.4	98.3	98.6	
23	13	-	-	1	1	-	-	1	1	-	-	-	-	98.6	98.4	98.7	
14	7	-	-	-	-	-	-	-	-	-	-	-	-	98.5	98.5	98.4	
11	4	-	-	-	-	-	-	-	-	-	-	-	-	98.2	97.9	98.4	
12	4	-	-	-	-	-	-	-	-	-	-	-	-	98.4	98.3	98.5	
71	40	-	-	-	-	-	-	-	-	-	-	-	-	97.3	96.6	98.1	
14	6	-	-	-	-	-	-	-	-	-	-	-	-	97.4	96.9	97.8	
4	2	-	-	-	-	-	-	-	-	-	-	-	-	98.3	97.6	99.2	
6	3	-	-	-	-	-	-	-	-	-	-	-	-	97.7	97.3	98.1	
2	1	-	-	-	-	-	-	-	-	-	-	-	-	99.2	99.4	99.0	
4	1	-	-	-	-	-	-	-	-	-	-	-	-	98.8	99.1	98.5	
2	2	-	-	-	-	-	-	-	-	-	-	-	-	99.2	98.3	100.0	
-	-	-	-	-	-	-	-	-	-	-	-	-	-	100.0	100.0	100.0	
5	3	-	-	-	-	-	-	-	-	-	-	-	-	98.4	98.1	98.6	
6	3	-	-	-	-	-	-	-	-	-	-	-	-	97.2	96.8	97.6	
9	7	-	-	-	-	-	-	-	-	-	-	-	-	98.5	97.8	99.3	
1	-	-	-	-	-	-	-	-	-	-	-	-	-	99.8	100.0	99.6	
2	1	-	-	-	-	-	-	-	-	-	-	-	-	99.2	99.2	99.2	
3	2	-	-	-	-	-	-	-	-	-	-	-	-	98.6	98.1	99.1	
2	-	-	-	-	-	-	-	-	-	-	-	-	-	98.2	100.0	96.5	
2	1	-	-	-	-	-	-	-	-	-	-	-	-	98.3	98.5	98.1	
-	-	-	-	-	-	-	-	-	-	-	-	-	-	100.0	100.0	100.0	

第27表 市町村別進路別卒業生数(つづき)

市町村名	卒業生総数 (A～G)		A 高等学校 進学者		B 専修学校 (高等課程) 進学者		C 専修学校 (一般課程) 等入学者		D 公共職業能力 開発施設等 入学者		E 就職者	
		うち男		うち男		うち男		うち男		うち男		うち男
小田郡 矢掛町	109	64	106	61	-	-	-	-	-	-	-	-
真庭郡 新庄村	7	2	7	2	-	-	-	-	-	-	-	-
苫田郡 鏡野町	117	71	115	70	-	-	-	-	-	-	2	1
勝田郡 勝央町	84	33	81	30	-	-	-	-	-	-	1	1
	56	29	56	29	-	-	-	-	-	-	-	-
英田郡 西栗倉村	11	7	11	7	-	-	-	-	-	-	-	-
久米郡 久米南町	37	13	37	13	-	-	-	-	-	-	-	-
	108	62	108	62	-	-	-	-	-	-	-	-
加賀郡 吉備中央町	99	54	98	53	-	-	-	-	-	-	-	-
〈再 掲〉												
国立	197	100	196	100	-	-	-	-	-	-	-	-
公立	17,385	8,963	17,052	8,760	20	5	1	-	18	16	99	79
私立	857	373	852	369	1	-	1	1	-	-	-	-
〈再 掲(県民局別)〉												
備前県民局	8,795	4,530	8,653	4,448	11	3	1	1	6	5	37	29
備中県民局	7,539	3,857	7,376	3,752	7	1	1	-	8	7	54	44
美作県民局	2,105	1,049	2,071	1,029	3	1	-	-	4	4	8	6

(単位:人、%)

F 左記以外の者		G 不詳・死亡		A、B、C、Dのうち就職している者(再掲)										高等学校等進学率		
				計		Aのうち		Bのうち		Cのうち		Dのうち		計	男	女
				うち男	うち男	うち男	うち男	うち男	うち男	うち男	うち男	うち男	うち男			
3	3	-	-	-	-	-	-	-	-	-	-	-	-	97.2	95.3	100.0
-	-	-	-	-	-	-	-	-	-	-	-	-	-	100.0	100.0	100.0
-	-	-	-	1	1	1	1	-	-	-	-	-	-	98.3	98.6	97.8
2	2	-	-	-	-	-	-	-	-	-	-	-	-	96.4	90.9	100.0
-	-	-	-	-	-	-	-	-	-	-	-	-	-	100.0	100.0	100.0
-	-	-	-	-	-	-	-	-	-	-	-	-	-	100.0	100.0	100.0
-	-	-	-	-	-	-	-	-	-	-	-	-	-	100.0	100.0	100.0
-	-	-	-	-	-	-	-	-	-	-	-	-	-	100.0	100.0	100.0
1	1	-	-	-	-	-	-	-	-	-	-	-	-	99.0	98.1	100.0
〈再掲〉																
1	-	-	-	-	-	-	-	-	-	-	-	-	-	99.5	100.0	99.0
195	103	-	-	2	2	1	1	1	1	-	-	-	-	98.1	97.7	98.5
3	3	-	-	-	-	-	-	-	-	-	-	-	-	99.4	98.9	99.8
〈再掲(県民局別)〉																
87	44	-	-	1	1	-	-	1	1	-	-	-	-	98.4	98.2	98.6
93	53	-	-	-	-	-	-	-	-	-	-	-	-	97.8	97.3	98.4
19	9	-	-	1	1	1	1	-	-	-	-	-	-	98.4	98.1	98.7

第28表 高等学校等への進学者数

平成27年3月卒業生

(単位:人、%)

区分		進学者数（就職進学者を含む。）										進学者のうち他県への進学者(再掲)
		総数	高等学校本科			中等教育学校後期課程本科		高等学校別科	高等専門学校	特別支援学校高等部		
			全日制	定時制	通信制	全日制	定時制			本科	別科	
実数	計	18,100	16,973	412	288	1	-	-	209	217	-	522
	男	9,229	8,557	215	134	-	-	-	178	145	-	312
	女	8,871	8,416	197	154	1	-	-	31	72	-	210
構成比	計	100.0	93.8	2.3	1.6	0.0	0.0	0.0	1.2	1.2	0.0	2.9
	男	100.0	92.7	2.3	1.5	0.0	0.0	0.0	1.9	1.6	0.0	3.4
	女	100.0	94.9	2.2	1.7	0.0	0.0	0.0	0.3	0.8	0.0	2.4

第29表 高等学校等への入学志願者数

平成27年3月卒業生

(単位:人、%)

区分		総数	高等学校本科			中等教育学校後期課程本科			高等専門学校	特別支援学校高等部(本科)
			計	全日制	定時制	計	全日制	定時制		
実数	計	17,942	17,493	17,060	433	2	2	-	228	219
	男	9,180	8,840	8,614	226	1	1	-	192	147
	女	8,762	8,653	8,446	207	1	1	-	36	72
構成比	計	100.0	97.5	95.1	2.4	0.0	0.0	0.0	1.3	1.2
	男	100.0	96.3	93.8	2.5	0.0	0.0	0.0	2.1	1.6
	女	100.0	98.8	96.4	2.4	0.0	0.0	0.0	0.4	0.8

第30表 就職者数、産業別、県内・県外別就職状況

平成27年3月卒業者

(単位:人、%)

区 分	総 数		県内就職者		県外就職者	
	実数	構成比	実数	構成比	実数	構成比
計	101	100.0	98	100.0	3	100.0
第1次産業	6	5.9	6	5.9	-	-
第2次産業	62	61.4	60	61.2	2	66.7
第3次産業	26	25.7	26	26.5	-	-
上記以外のもの	7	6.9	6	6.1	1	33.3

第31表 特別支援学級卒業者の進路状況

平成27年3月卒業者

(単位:人、%)

区 分	総 数	高 等 学 校 等 進 学 者				専修学校 (高等課程) 進学者	専修学校 (一般課程) 等入学者	公 共 職 業 能 力 開 発 施 設 等 入 学 者	就 職 者	左 記 以 外 の 者、 不 詳・死 亡
		計	高等学校、 中等教育学 校後期課程 の本科及 び別科、高 等専門学校	特別支援 学級高等 部の本科 及び別科						
実 数	計	423	399	201	198	1	-	2	4	17
	男	294	283	149	134	-	-	1	3	7
	女	129	116	52	64	1	-	1	1	10
構 成 比	計	100.0	94.3	47.5	46.8	0.2	-	0.5	0.9	4.0
	男	100.0	96.3	50.7	45.6	-	-	0.3	1.0	2.4
	女	100.0	89.9	40.3	49.6	0.8	-	0.8	0.8	7.8

## 2 高等学校

第32表 市町村別進路別卒業生数

平成27年3月卒業生

市町村名	卒業生総数 (A～H)		A 大進学者		B 専修学校 (専門課程) 進学者		C 専修学校 (一般課程) 等入学者		D 公共職業能力 開発施設 等入学者		E 就職者	
		うち男		うち男		うち男		うち男		うち男		うち男
県計	17,631	8,843	8,936	4,095	3,010	1,058	721	482	89	83	4,020	2,702
市計	17,134	8,599	8,795	4,026	2,888	1,008	704	474	87	82	3,840	2,606
郡計	497	244	141	69	122	50	17	8	2	1	180	96
岡山市	7,385	3,760	4,004	1,834	1,088	374	347	244	18	17	1,455	1,020
北区	3,908	2,108	2,008	993	632	230	203	138	15	14	880	645
中区	1,694	817	971	361	154	43	40	30	1	1	336	261
東区	1,036	474	618	288	199	71	38	27	2	2	121	57
南区	747	361	407	192	103	30	66	49	-	-	118	57
倉敷市	4,011	1,902	1,936	812	677	184	135	84	32	32	1,096	748
山口市	1,402	712	665	290	274	133	34	23	3	2	402	255
玉野市	590	360	335	208	80	35	60	36	3	3	82	62
笠岡市	723	387	353	158	137	58	12	8	2	2	203	158
井原市	318	145	162	73	83	28	5	3	5	5	57	34
総社市	547	227	420	181	80	14	10	8	5	5	13	4
高梁市	376	178	129	69	78	25	-	-	4	1	135	70
新見市	254	149	115	65	47	15	-	-	2	2	85	65
備前市	168	85	49	21	50	22	-	-	1	1	52	39
瀬戸内市	141	62	54	26	61	26	2	2	1	1	8	5
赤磐市	179	105	85	44	-	-	92	60	-	-	2	1
真庭市	339	170	179	81	72	31	4	3	6	6	74	48
美作市	92	40	53	20	27	10	3	3	2	2	6	4
浅口市	609	317	256	144	134	53	-	-	3	3	170	93
和气町	148	52	39	14	39	7	-	-	-	-	65	29
都窪郡	-	-	-	-	-	-	-	-	-	-	-	-
早島町	-	-	-	-	-	-	-	-	-	-	-	-
浅口市	-	-	-	-	-	-	-	-	-	-	-	-
里庄町	-	-	-	-	-	-	-	-	-	-	-	-
小田郡	-	-	-	-	-	-	-	-	-	-	-	-
矢掛町	131	61	61	28	40	20	-	-	-	-	22	11
真庭郡	-	-	-	-	-	-	-	-	-	-	-	-
新庄村	-	-	-	-	-	-	-	-	-	-	-	-
苦田郡	-	-	-	-	-	-	-	-	-	-	-	-
鏡野町	-	-	-	-	-	-	-	-	-	-	-	-
勝田郡	-	-	-	-	-	-	-	-	-	-	-	-
勝央町	123	68	3	2	6	3	16	7	2	1	83	48
奈義町	-	-	-	-	-	-	-	-	-	-	-	-
英田郡	-	-	-	-	-	-	-	-	-	-	-	-
西粟倉村	-	-	-	-	-	-	-	-	-	-	-	-
久米郡	-	-	-	-	-	-	-	-	-	-	-	-
久米南町	-	-	-	-	-	-	-	-	-	-	-	-
美咲町	-	-	-	-	-	-	-	-	-	-	-	-
加賀郡	-	-	-	-	-	-	-	-	-	-	-	-
吉備中央町	95	63	38	25	37	20	1	1	-	-	10	8
〈再掲(県民局別)〉												
備前県民局	8,706	4,487	4,604	2,172	1,355	484	502	343	23	22	1,674	1,164
備中県民局	6,969	3,366	3,432	1,530	1,276	397	162	103	53	50	1,781	1,183
美作県民局	1,956	990	900	393	379	177	57	36	13	11	565	355



(単位:人、%)

正規の職員等		正規の職員等でない者		F 一時的な仕事に就いた者		G 左記以外の者		H 不詳・死亡		A、B、C、Dのうち就職している者(再掲)						大学等進学率		
				うち男		うち男		うち男		うち男		計		正規の職員等		正規の職員等でない者		計
うち男	うち男	うち男	うち男	うち男	うち男	うち男	うち男	うち男	うち男	うち男	うち男	うち男	うち男	うち男	うち男			
3,992	2,690	28	12	181	47	671	376	3	-	2	-	2	-	-	-	50.7	46.3	55.1
3,813	2,595	27	11	181	47	636	356	3	-	2	-	2	-	-	-	51.3	46.8	55.9
179	95	1	1	-	-	35	20	-	-	-	-	-	-	-	-	28.4	28.3	28.5
1,448	1,020	7	-	65	27	408	244	-	-	-	-	-	-	-	-	54.2	48.8	59.9
876	645	4	-	20	5	150	83	-	-	-	-	-	-	-	-	51.4	47.1	56.4
336	261	-	-	1	-	191	121	-	-	-	-	-	-	-	-	57.3	44.2	69.6
119	57	2	-	40	22	18	7	-	-	-	-	-	-	-	-	59.7	60.8	58.7
117	57	1	-	4	-	49	33	-	-	-	-	-	-	-	-	54.5	53.2	55.7
1,094	748	2	-	57	9	78	33	-	-	1	-	1	-	-	-	48.3	42.7	53.3
390	248	12	7	4	-	20	9	-	-	1	-	1	-	-	-	47.4	40.7	54.3
82	62	-	-	7	2	23	14	-	-	-	-	-	-	-	-	56.8	57.8	55.2
202	157	1	1	4	2	12	1	-	-	-	-	-	-	-	-	48.8	40.8	58.0
57	34	-	-	4	1	2	1	-	-	-	-	-	-	-	-	50.9	50.3	51.4
11	3	2	1	-	-	19	15	-	-	-	-	-	-	-	-	76.8	79.7	74.7
134	69	1	1	1	-	29	13	-	-	-	-	-	-	-	-	34.3	38.8	30.3
85	65	-	-	-	-	5	2	-	-	-	-	-	-	-	-	45.3	43.6	47.6
50	38	2	1	7	1	6	1	3	-	-	-	-	-	-	-	29.2	24.7	33.7
8	5	-	-	13	1	2	1	-	-	-	-	-	-	-	-	38.3	41.9	35.4
2	1	-	-	-	-	-	-	-	-	-	-	-	-	-	-	47.5	41.9	55.4
74	48	-	-	1	1	3	-	-	-	-	-	-	-	-	-	52.8	47.6	58.0
6	4	-	-	-	-	1	1	-	-	-	-	-	-	-	-	57.6	50.0	63.5
170	93	-	-	18	3	28	21	-	-	-	-	-	-	-	-	42.0	45.4	38.4
64	28	1	1	-	-	5	2	-	-	-	-	-	-	-	-	26.4	26.9	26.0
-	-	-	-	-	-	-	-	-	-	-	-	-	-	-	-	-	-	-
-	-	-	-	-	-	-	-	-	-	-	-	-	-	-	-	-	-	-
22	11	-	-	-	-	8	2	-	-	-	-	-	-	-	-	46.6	45.9	47.1
-	-	-	-	-	-	-	-	-	-	-	-	-	-	-	-	-	-	-
-	-	-	-	-	-	-	-	-	-	-	-	-	-	-	-	-	-	-
83	48	-	-	-	-	13	7	-	-	-	-	-	-	-	-	2.4	2.9	1.8
-	-	-	-	-	-	-	-	-	-	-	-	-	-	-	-	-	-	-
-	-	-	-	-	-	-	-	-	-	-	-	-	-	-	-	-	-	-
-	-	-	-	-	-	-	-	-	-	-	-	-	-	-	-	-	-	-
10	8	-	-	-	-	9	9	-	-	-	-	-	-	-	-	40.0	39.7	40.6
〈再掲(県民局別)〉																		
1,664	1,162	10	2	92	31	453	271	3	-	-	-	-	-	-	-	52.9	48.4	57.6
1,775	1,180	6	3	84	15	181	88	-	-	1	-	1	-	-	-	49.2	45.5	52.8
553	348	12	7	5	1	37	17	-	-	1	-	1	-	-	-	46.0	39.7	52.5

第33表 学科別進路別卒業生数

平成27年3月卒業生

市町村名	卒業生総数 (A～H)			A 大進学等者			B 専修学校 (専門課程) 専進学者			C 専修学校 (一般課程) 等入学者			D 公共職業能力 開発施設者 等入学者		
	計	男	女	計	男	女	計	男	女	計	男	女	計	男	女
総数	17,631	8,843	8,788	8,936	4,095	4,841	3,010	1,058	1,952	721	482	239	89	83	6
普通	10,315	4,833	5,482	7,011	3,225	3,786	1,398	463	935	551	367	184	49	45	4
農業	625	382	243	56	27	29	156	89	67	10	6	4	7	6	1
工業	2,026	1,842	184	222	176	46	203	169	34	72	59	13	16	16	-
商業	2,104	913	1,191	689	335	354	545	170	375	59	34	25	8	8	-
家庭	582	46	536	154	4	150	243	7	236	-	-	-	1	1	-
看護	207	15	192	195	13	182	4	-	4	1	-	1	-	-	-
情報	109	72	37	62	36	26	36	27	9	-	-	-	-	-	-
福祉	39	2	37	6	-	6	11	-	11	-	-	-	-	-	-
その他	740	342	398	349	191	158	158	40	118	19	14	5	3	3	-
総合学科	884	396	488	192	88	104	256	93	163	9	2	7	5	4	1
全日制	17,288	8,692	8,596	8,918	4,088	4,830	2,944	1,031	1,913	718	481	237	75	72	3
普通	10,089	4,733	5,356	6,998	3,222	3,776	1,353	445	908	548	366	182	38	37	1
農業	625	382	243	56	27	29	156	89	67	10	6	4	7	6	1
工業	2,008	1,825	183	222	176	46	201	167	34	72	59	13	15	15	-
商業	2,081	900	1,181	686	332	354	539	166	373	59	34	25	6	6	-
家庭	582	46	536	154	4	150	243	7	236	-	-	-	1	1	-
看護	207	15	192	195	13	182	4	-	4	1	-	1	-	-	-
情報	109	72	37	62	36	26	36	27	9	-	-	-	-	-	-
福祉	39	2	37	6	-	6	11	-	11	-	-	-	-	-	-
その他	740	342	398	349	191	158	158	40	118	19	14	5	3	3	-
総合学科	808	375	433	190	87	103	243	90	153	9	2	7	5	4	1
定時制	343	151	192	18	7	11	66	27	39	3	1	2	14	11	3
普通	226	100	126	13	3	10	45	18	27	3	1	2	11	8	3
農業	-	-	-	-	-	-	-	-	-	-	-	-	-	-	-
工業	18	17	1	-	-	-	2	2	-	-	-	-	1	1	-
商業	23	13	10	3	3	-	6	4	2	-	-	-	2	2	-
家庭	-	-	-	-	-	-	-	-	-	-	-	-	-	-	-
看護	-	-	-	-	-	-	-	-	-	-	-	-	-	-	-
情報	-	-	-	-	-	-	-	-	-	-	-	-	-	-	-
福祉	-	-	-	-	-	-	-	-	-	-	-	-	-	-	-
その他	-	-	-	-	-	-	-	-	-	-	-	-	-	-	-
総合学科	76	21	55	2	1	1	13	3	10	-	-	-	-	-	-
〈再掲(公私立別)〉															
公立	12,367	6,050	6,317	6,220	2,746	3,474	2,070	652	1,418	389	272	117	63	59	4
私立	5,264	2,793	2,471	2,716	1,349	1,367	940	406	534	332	210	122	26	24	2

(単位:人、%)

E 就 職 者			F 一時的な仕事に 就いた者			G 左記以外の者			H 不詳・死亡			A、B、C、Dのうち就職している者(再掲)						大学等 進学率
計	男	女	計	男	女	計	男	女	計	男	女	計		正規の 職員等		正規の職 員 等でない者		
												うち男	うち男	うち男	うち男	うち男		
4,020	2,702	1,318	181	47	134	671	376	295	3	-	3	2	-	2	-	-	-	50.7
731	409	322	100	34	66	475	290	185	-	-	-	1	-	1	-	-	-	68.0
378	248	130	1	-	1	17	6	11	-	-	-	-	-	-	-	-	-	9.0
1,480	1,397	83	1	1	-	32	24	8	-	-	-	-	-	-	-	-	-	11.0
752	352	400	27	3	24	24	11	13	-	-	-	1	-	1	-	-	-	32.7
168	34	134	7	-	7	9	-	9	-	-	-	-	-	-	-	-	-	26.5
2	1	1	-	-	-	5	1	4	-	-	-	-	-	-	-	-	-	94.2
9	8	1	1	1	-	1	-	1	-	-	-	-	-	-	-	-	-	56.9
21	1	20	-	-	-	1	1	-	-	-	-	-	-	-	-	-	-	15.4
167	79	88	-	-	-	44	15	29	-	-	-	-	-	-	-	-	-	47.2
312	173	139	44	8	36	63	28	35	3	-	3	-	-	-	-	-	-	21.7
3,856	2,617	1,239	133	36	97	641	367	274	3	-	3	2	-	2	-	-	-	51.6
620	350	270	75	27	48	457	286	171	-	-	-	1	-	1	-	-	-	69.4
378	248	130	1	-	1	17	6	11	-	-	-	-	-	-	-	-	-	9.0
1,466	1,383	83	1	1	-	31	24	7	-	-	-	-	-	-	-	-	-	11.1
747	349	398	23	3	20	21	10	11	-	-	-	1	-	1	-	-	-	33.0
168	34	134	7	-	7	9	-	9	-	-	-	-	-	-	-	-	-	26.5
2	1	1	-	-	-	5	1	4	-	-	-	-	-	-	-	-	-	94.2
9	8	1	1	1	-	1	-	1	-	-	-	-	-	-	-	-	-	56.9
21	1	20	-	-	-	1	1	-	-	-	-	-	-	-	-	-	-	15.4
167	79	88	-	-	-	44	15	29	-	-	-	-	-	-	-	-	-	47.2
278	164	114	25	4	21	55	24	31	3	-	3	-	-	-	-	-	-	23.5
164	85	79	48	11	37	30	9	21	-	-	-	-	-	-	-	-	-	5.2
111	59	52	25	7	18	18	4	14	-	-	-	-	-	-	-	-	-	5.8
-	-	-	-	-	-	-	-	-	-	-	-	-	-	-	-	-	-	-
14	14	-	-	-	-	1	-	1	-	-	-	-	-	-	-	-	-	-
5	3	2	4	-	4	3	1	2	-	-	-	-	-	-	-	-	-	13.0
-	-	-	-	-	-	-	-	-	-	-	-	-	-	-	-	-	-	-
-	-	-	-	-	-	-	-	-	-	-	-	-	-	-	-	-	-	-
-	-	-	-	-	-	-	-	-	-	-	-	-	-	-	-	-	-	-
-	-	-	-	-	-	-	-	-	-	-	-	-	-	-	-	-	-	-
34	9	25	19	4	15	8	4	4	-	-	-	-	-	-	-	-	-	2.6
〈 再 掲 (公私立別) 〉																		
3,014	2,031	983	118	18	100	490	272	218	3	-	3	1	-	1	-	-	-	50.3
1,006	671	335	63	29	34	181	104	77	-	-	-	1	-	1	-	-	-	51.6

第34表 大学・短期大学等への進学者数及び入学志願者数  
平成27年3月卒業生

区 分	進 学 者									
	計	構成比	男	女	全 定 別					
					全 日 制			定 時 制		
					計	男	女	計	男	女
計	8,936	100.0	4,095	4,841	8,918	4,088	4,830	18	7	11
大 学 学 部	7,848	87.8	4,001	3,847	7,836	3,996	3,840	12	5	7
短 期 大 学 本 科	890	10.0	80	810	884	78	806	6	2	4
大 学 ・ 短 大 の 通 信 教 育 部	3	0.0	1	2	3	1	2	-	-	-
大 学 ・ 短 大 の 別 科	-	0.0	-	-	-	-	-	-	-	-
高 等 学 校 の 専 攻 科	195	2.2	13	182	195	13	182	-	-	-
特 別 支 援 学 校 高 等 部 専 攻 科	-	0.0	-	-	-	-	-	-	-	-

第35表 学科別大学・短期大学等への進学者数  
平成27年3月卒業生

区 分	総 数			学 科					
	計	男	女	普 通		農 業		工 業	
				うち男	うち男	うち男	うち男		
計	8,936	4,095	4,841	7,011	3,225	56	27	222	176
大 学 学 部	7,848	4,001	3,847	6,501	3,182	40	22	191	161
短 期 大 学 本 科	890	80	810	509	42	16	5	31	15
大 学 ・ 短 大 の 通 信 教 育 部	3	1	2	1	1	-	-	-	-
大 学 ・ 短 大 の 別 科	-	-	-	-	-	-	-	-	-
高 等 学 校 の 専 攻 科	195	13	182	-	-	-	-	-	-
特 別 支 援 学 校 高 等 部 専 攻 科	-	-	-	-	-	-	-	-	-

第36表 学科別専修学校(一般課程)等への入学者数  
平成27年3月卒業生

区 分	総 数				学 科 別					
	計	構成比	男	女	普 通		農 業		工 業	
					うち男	うち男	うち男	うち男		
計	721	100.0	482	239	551	367	10	6	72	59
専 修 学 校 ( 一 般 課 程 ) 等	292	40.5	178	114	152	81	6	4	68	56
各 種 学 校	429	59.5	304	125	399	286	4	2	4	3

(単位:人、%)

数						大学・短期大学 への入学志願者数		
公立			私立			計	男	女
計	男	女	計	男	女			
6,220	2,746	3,474	2,716	1,349	1,367	9,605	4,630	4,975
5,490	2,691	2,799	2,358	1,310	1,048	8,682	4,541	4,141
619	48	571	271	32	239	923	89	834
2	1	1	1	-	1	...	...	...
-	-	-	-	-	-	...	...	...
109	6	103	86	7	79	...	...	...
-	-	-	-	-	-	...	...	...

(単位:人)

別進学者数													
商業	家庭		看護		情報		福祉		その他		総合		
	うち男	うち男	うち男	うち男	うち男	うち男	うち男	うち男	うち男	うち男	うち男	うち男	
689	335	154	4	195	13	62	36	6	-	349	191	192	88
539	326	65	4	-	-	55	36	3	-	314	189	140	81
148	9	89	-	-	-	7	-	3	-	35	2	52	7
2	-	-	-	-	-	-	-	-	-	-	-	-	-
-	-	-	-	-	-	-	-	-	-	-	-	-	-
-	-	-	-	195	13	-	-	-	-	-	-	-	-
-	-	-	-	-	-	-	-	-	-	-	-	-	-

(単位:人、%)

専修学校等入学者数													
商業	家庭		看護		情報		福祉		その他		総合		
	うち男	うち男	うち男	うち男	うち男	うち男	うち男	うち男	うち男	うち男	うち男	うち男	
59	34	-	-	1	-	-	-	-	-	19	14	9	2
56	34	-	-	-	-	-	-	-	-	1	1	9	2
3	-	-	-	1	-	-	-	-	-	18	13	-	-

第37表 産業別就職者数(進学者及び専修学校等入学者のうち、就職している者を含む。)

平成27年3月卒業者

区 分	総 数			学 科 別							
	計	男	女	普 通		農 業		工 業		商 業	
				うち男	うち男	うち男	うち男				
計	4,022	2,702	1,320	732	409	378	248	1,480	1,397	753	352
農 業 、 林 業	30	19	11	9	5	17	12	1	1	-	-
漁 業	3	3	-	1	1	-	-	2	2	-	-
鉱業、採石業、砂利採取業	4	3	1	3	2	-	-	1	1	-	-
建 設 業	352	336	16	38	35	38	36	213	209	35	31
製 造 業	1,851	1,430	421	211	152	168	110	911	859	295	166
電 気 ・ ガ ス ・ 熱 供 給 ・ 水 道 業	35	34	1	4	4	2	2	27	27	1	-
情 報 通 信 業	16	10	6	3	1	-	-	8	8	4	1
運 輸 業 、 郵 便 業	229	191	38	33	22	21	20	82	80	54	42
卸 売 業 、 小 売 業	431	172	259	84	30	35	23	61	51	153	42
金 融 業 、 保 険 業	24	1	23	-	-	-	-	1	1	21	-
不 動 産 業 、 物 品 質 貸 業	18	11	7	2	2	4	3	4	4	6	-
学 術 研 究 、 専 門 ・ 技 術 サ ー ビ ス 業	78	62	16	1	1	8	5	54	52	9	4
宿 泊 業 、 飲 料 サ ー ビ ス 業	212	85	127	91	34	26	11	14	10	17	3
生 活 関 連 サ ー ビ ス 業 、 娯 楽 業	114	37	77	35	8	17	9	7	5	20	5
教 育 、 学 習 支 援 業	4	2	2	2	1	-	-	-	-	2	1
医 療 、 福 祉	254	56	198	99	32	23	3	7	4	40	8
複 合 サ ー ビ ス 事 業	55	21	34	10	2	8	3	4	4	30	11
サ ー ビ ス 業 (他に分類されないもの)	118	79	39	19	12	3	3	42	40	20	10
公 務 (他に分類 されるものを除く)	156	123	33	72	56	8	8	28	27	36	22
上 記 以 外 の も の	38	27	11	15	9	-	-	13	12	10	6

(単位:人)

就業者数												県外就職者 (再掲)		
家庭	うち男	看護		情報		福祉		その他		総合		計	男	女
		うち男	うち男	うち男	うち男	うち男	うち男	うち男	うち男					
168	34	2	1	9	8	21	1	167	79	312	173	706	554	152
-	-	-	-	-	-	-	-	-	-	3	1	1	1	-
-	-	-	-	-	-	-	-	-	-	-	-	1	1	-
-	-	-	-	-	-	-	-	-	-	-	-	2	2	-
3	3	-	-	-	-	-	-	5	2	20	20	73	73	-
57	2	-	-	8	7	-	-	76	51	125	83	279	242	37
-	-	-	-	-	-	-	-	-	-	1	1	18	17	1
1	-	-	-	-	-	-	-	-	-	-	-	7	5	2
2	1	-	-	1	1	-	-	11	10	25	15	55	47	8
24	1	-	-	-	-	-	-	17	9	57	16	41	21	20
1	-	-	-	-	-	-	-	1	-	-	-	2	-	2
-	-	-	-	-	-	-	-	-	-	2	2	4	4	-
-	-	-	-	-	-	-	-	4	-	2	-	23	23	-
46	24	-	-	-	-	-	-	3	-	15	3	65	32	33
8	1	-	-	-	-	-	-	18	2	9	7	22	10	12
-	-	-	-	-	-	-	-	-	-	-	-	-	-	-
24	2	2	1	-	-	21	1	8	1	30	4	12	5	7
-	-	-	-	-	-	-	-	1	-	2	1	2	1	1
1	-	-	-	-	-	-	-	19	1	14	13	30	20	10
1	-	-	-	-	-	-	-	4	3	7	7	60	49	11
-	-	-	-	-	-	-	-	-	-	-	-	9	1	8

第38表 職業別就職者数(進学者及び専修学校等入学者のうち、就職している者を含む。)  
平成27年3月卒業者

区 分	総 数			学 科					
	計	男	女	普 通		農 業		工 業	
				うち男	うち男	うち男	うち男		
計	4,022	2,702	1,320	732	409	378	248	1,480	1,397
専門的・技術的職業従事者	249	195	54	23	10	31	17	150	144
事務従事者	272	47	225	37	6	9	4	13	10
販売従事者	334	114	220	81	25	33	16	41	31
サービス職業従事者	573	218	355	203	76	59	29	31	22
保安職業従事者	92	86	6	48	44	4	4	24	23
農林漁業従事者	34	26	8	10	6	18	15	4	4
1. 農林業従事者	31	23	8	9	5	18	15	2	2
2. 漁業従事者	3	3	-	1	1	-	-	2	2
生産工程従事者	1,832	1,437	395	226	161	162	108	876	829
1. 製造・加工従事者	1,430	1,107	323	188	129	123	78	609	588
2. 機械組立従事者	151	132	19	16	14	29	23	82	78
3. 整備修理従事者	111	100	11	13	12	6	5	87	78
4. 検査従事者	110	71	39	7	4	2	-	78	65
5. その他の他	30	27	3	2	2	2	2	20	20
輸送・機械運転従事者	169	162	7	18	16	11	11	104	102
建設・採掘従事者	284	276	8	29	29	39	35	171	168
運搬・清掃等従事者	90	76	14	17	13	11	8	37	36
上記以外のもの	93	65	28	40	23	1	1	29	28
計のうち (再掲)									
職業安定所、学校を通じて就職した者	3,594	2,454	1,140	578	323	311	204	1,410	1,337
自家・自営業に就いた者	80	58	22	16	8	4	3	39	31

第39表 都道府県別県外就職者数  
平成27年3月卒業者

区 分	総 数	県 外 就 職						
		広 島	大 阪	兵 庫	東 京	愛 知	香 川	京 都
計	706	303	113	69	56	48	32	19
男	554	251	91	57	42	33	28	14
女	152	52	22	12	14	15	4	5



(単位:人)

別		就		職		者		数					
商	業	家		看		情		福		そ		合	
		うち男	うち男	うち男	うち男	うち男	うち男	うち男	うち男	うち男	うち男		
753	352	168	34	2	1	9	8	21	1	167	79	312	173
25	19	2	-	-	-	-	-	-	-	9	1	9	4
178	24	6	-	-	-	1	-	-	-	10	-	18	3
95	25	22	-	-	-	-	-	-	-	23	8	39	9
86	35	79	29	2	1	-	-	21	1	32	4	60	21
7	6	-	-	-	-	-	-	-	-	3	3	6	6
-	-	-	-	-	-	-	-	-	-	-	-	2	1
-	-	-	-	-	-	-	-	-	-	-	-	2	1
-	-	-	-	-	-	-	-	-	-	-	-	-	-
291	182	56	2	-	-	7	7	-	-	72	50	142	98
248	164	53	2	-	-	7	7	-	-	65	44	137	95
16	10	-	-	-	-	-	-	-	-	6	6	2	1
3	3	-	-	-	-	-	-	-	-	-	-	2	2
19	2	2	-	-	-	-	-	-	-	1	-	1	-
5	3	1	-	-	-	-	-	-	-	-	-	-	-
17	15	-	-	-	-	1	1	-	-	12	12	6	5
21	21	2	2	-	-	-	-	-	-	-	-	22	21
18	15	1	1	-	-	-	-	-	-	-	-	6	3
15	10	-	-	-	-	-	-	-	-	6	1	2	2
709	325	125	26	1	-	8	7	-	-	151	66	301	166
1	1	4	1	-	-	1	1	-	-	15	13	-	-

(単位:人)

先																	
神	奈	川	福	岡	埼	玉	山	口	奈	良	滋	賀	愛	媛	そ	の	他
11			8		7		6		6		5		3		20		
8			1		5		3		2		3		3		13		
3			7		2		3		4		2		-		7		

### 3 特別支援学校

第40表 進路別卒業生数 — 中学部 —

平成27年3月卒業生

(単位:人)

区 分	卒業生 総数 (A～G)	A 高等学校 等進学者	B 専修学校 (高等課 程) 進学者	C 専修学校 (一般課 程) 等入学者	D 公共職業 能力開発 施設等 入学者	E 就 職 者	F 左記以外 の 者	G 死亡・ 不詳	A・B・C・Dのうち 就職している者(再掲)				
									計	Aのうち	Bのうち	Cのうち	Dのうち
計	171	168	-	-	-	-	3	-	-	-	-	-	-
視 覚 障 害	2	2	-	-	-	-	-	-	-	-	-	-	-
聴 覚 障 害	4	4	-	-	-	-	-	-	-	-	-	-	-
知 的 障 害	136	133	-	-	-	-	3	-	-	-	-	-	-
肢 体 不 自 由	27	27	-	-	-	-	-	-	-	-	-	-	-
病弱・身体虚弱	2	2	-	-	-	-	-	-	-	-	-	-	-

第41表 進路別卒業生数 — 高等部 —

平成27年3月卒業生

(単位:人)

区 分	卒業生 総数 (A～G)	A 大学等 進学者	B 専修学校 (専門課 程) 進学者	C 専修学校 (一般課 程) 等入学者	D 公共職業 能力開発 施設等 入学者	E 就 職 者	F 左記以外 の 者	G 死亡・ 不詳	A・B・C・Dのうち 就職している者(再掲)				
									計	Aのうち	Bのうち	Cのうち	Dのうち
計	354	4	1	-	5	121	223	-	-	-	-	-	-
視 覚 障 害	3	1	-	-	2	-	-	-	-	-	-	-	-
聴 覚 障 害	4	1	-	-	-	3	-	-	-	-	-	-	-
知 的 障 害	286	1	1	-	1	115	168	-	-	-	-	-	-
肢 体 不 自 由	50	-	-	-	1	3	46	-	-	-	-	-	-
病弱・身体虚弱	11	1	-	-	1	-	9	-	-	-	-	-	-
〈再 掲〉													
( 国 立 )	7	-	-	-	-	3	4	-	-	-	-	-	-
知 的 障 害	7	-	-	-	-	3	4	-	-	-	-	-	-



### Ⅲ 不就学学齡児童生徒調査

第42表 不就学学齡児童生徒数

平成27年5月1日現在

区 分		学 齢 児								
		合 計			6 歳		7 歳		8 歳	
		計	男	女		うち男		うち男		うち男
就 学 免 除 者	計	2	1	1	-	-	-	-	-	-
	病弱・発育不完全	-	-	-	-	-	-	-	-	-
	児童自立支援施設又は 少年院にいるため	-	-	-	-	-	-	-	-	-
	重国籍のため その他	-	-	-	-	-	-	-	-	-
就 学 猶 予 者	計	-	-	-	-	-	-	-	-	-
	病弱・発育不完全	-	-	-	-	-	-	-	-	-
	児童自立支援施設又は 少年院にいるため	-	-	-	-	-	-	-	-	-
	重国籍のため その他	-	-	-	-	-	-	-	-	-
1年以上居所不明者数		-	-	-	-	-	-	-	-	-
学齡児童生徒死亡者数 (平成26年度間)		3	2	1	-	-	-	-	-	-

(注)年齢は、4月1日現在の満年齢による。

(単位:人)

童 数						学 齡 生 徒 数									
9 歳		10 歳		11 歳		合 計			12 歳		13 歳		14 歳		
うち男	うち男	うち男	うち男	計	男	女	うち男	うち男	うち男	うち男					
1	-	1	1	-	-	1	-	1	1	-	-	-	-	-	
-	-	-	-	-	-	-	-	-	-	-	-	-	-	-	
-	-	-	-	-	-	-	-	-	-	-	-	-	-	-	
-	-	-	-	-	-	-	-	-	-	-	-	-	-	-	
1	-	1	1	-	-	1	-	1	1	-	-	-	-	-	
-	-	-	-	-	-	-	-	-	-	-	-	-	-	-	
-	-	-	-	-	-	-	-	-	-	-	-	-	-	-	
-	-	-	-	-	-	-	-	-	-	-	-	-	-	-	
-	-	-	-	-	-	-	-	-	-	-	-	-	-	-	
-	-	-	-	-	-	-	-	-	-	-	-	-	-	-	
1	-	1	1	1	1	2	-	2	-	-	1	-	1	-	

# IV 学校施設調査

第43表 学校建物面積(公私立の専修学校及び私立の幼・小・中・高等学校・各種学校)

平成27年5月1日現在

(単位: m<sup>2</sup>)

区分	計	設置者所有					借用	設置者所有建物の構造別 (再掲)		
		小計	校舎	屋内運動場 (講堂を含む)	寄宿舎	木造		鉄筋コン クリート造	鉄骨造・ その他	
公立	幼保連携型 認定こども園	25,675	24,611	24,183	428	-	1,064	5,801	11,448	7,362
	専修学校	6,146	6,146	2,906	744	2,496	-	1,385	1,637	3,124
私立	幼稚園	41,867	38,708	37,109	1,599	-	3,159	3,892	18,968	15,848
	幼保連携型 認定こども園	2,833	2,833	2,430	403	-	-	-	2,833	-
	小学校	17,044	17,044	15,128	928	988	-	744	8,617	7,683
	中学校	24,977	24,977	19,416	-	5,561	-	-	19,352	5,625
	高等学校	406,800	380,698	237,953	73,539	69,206	26,102	13,831	291,684	75,183
	専修学校	226,658	223,558	177,514	9,570	36,474	3,100	4,553	81,692	137,313
	各種学校	26,263	21,738	...	...	...	4,525	4,528	10,732	6,478

第44表 学校土地面積(公私立の専修学校及び私立の幼・小・中・高等学校・各種学校)

平成27年5月1日現在

(単位: m<sup>2</sup>)

区分	計	設置者所有					借 用			
		小計	屋外 運動場	実験 実習地	建物敷地 ・その他	小計	屋外 運動場	実験 実習地	建物敷地 ・その他	
公立	幼保連携型 認定こども園	76,540	74,617	31,271	-	43,346	1,923	959	-	964
	専修学校	68,355	68,355	4,800	36,000	27,555	-	-	-	-
私立	幼稚園	132,305	111,782	48,281	2,734	60,767	20,523	9,814	-	10,709
	幼保連携型 認定こども園	924,587	5,744	650	-	5,094	918,843	918,843	-	-
	小学校	106,972	106,972	17,293	51,889	37,790	-	-	-	-
	中学校	64,881	64,881	22,411	965	41,505	-	-	-	-
	高等学校	2,128,791	1,779,117	576,473	5,490	1,197,154	349,674	73,009	7,895	268,770
	専修学校	1,188,733	148,900	18,520	-	130,380	1,039,833	6,412	949,732	83,689
	各種学校	164,998	114,702	...	...	...	50,296	...	...	...

## 参 考 资 料

- 1 大 学 · 大 学 院 (第 1 表 ~ 第 5 表)
- 2 短 期 大 学 (第 6 表 ~ 第 9 表)
- 3 高 等 专 门 学 校 (第 1 0 表)
- 4 大 学、短 期 大 学 卒 业 者 数 (第 1 1、1 2 表)

# 1 大学・大学院

## 第1表 大学学校数及び学生数

区 分	学 校 数				学 生 数		
	計	国 立	公 立	私 立	計		
					計	男	女
平成23年度	17	1	2	14	41,408	21,830	19,578
24	17	1	2	14	41,482	21,832	19,650
25	17	1	2	14	41,551	21,792	19,759
26	17	1	2	14	41,575	21,738	19,837
27	17	1	2	14	41,913	21,919	19,994
対前年度増減	0	0	0	0	338	181	157

(注)「学生数」には、学部学生のほか、大学院、専攻科及び別科の学生並びに聴講生等を含む。

## 第2表 大学学部学生数

区 分	計			国 立		
	計	男	女	計	男	女
平成23年度	36,105	18,392	17,713	10,287	6,079	4,208
24	36,498	18,570	17,928	10,243	6,044	4,199
25	37,035	18,883	18,152	10,185	6,022	4,163
26	37,176	18,915	18,261	10,196	6,017	4,179
27	37,472	19,046	18,426	10,240	6,044	4,196
対前年度増減	296	131	165	44	27	17

## 第3表 大学院学生数

区 分	計			国 立		
	計	男	女	計	男	女
平成23年度	4,343	2,951	1,392	3,273	2,296	977
24	4,104	2,802	1,302	3,163	2,228	935
25	3,846	2,618	1,228	3,001	2,109	892
26	3,764	2,575	1,189	2,919	2,064	855
27	3,752	2,589	1,163	2,949	2,065	884
対前年度増減	△12	14	△26	30	1	29

## 第4表 教員数(本務者)

区 分	計			国 立		
	計	男	女	計	男	女
平成23年度	3,340	2,634	706	1,285	1,110	175
24	3,359	2,624	735	1,278	1,099	179
25	3,367	2,627	740	1,288	1,099	189
26	3,618	2,788	830	1,517	1,262	255
27	3,634	2,770	864	1,525	1,252	273
対前年度増減	16	△18	34	8	△10	18

## 第5表 職員数(本務者)

区 分	計			国 立		
	計	男	女	計	男	女
平成23年度	3,892	1,273	2,619	1,218	479	739
24	3,916	1,257	2,659	1,187	463	724
25	4,091	1,310	2,781	1,206	468	738
26	5,353	1,521	3,832	2,307	647	1,660
27	5,471	1,529	3,942	2,324	651	1,673
対前年度増減	118	8	110	17	4	13



(単位:校、人)

生 数								
国 立			公 立			私 立		
計	男	女	計	男	女	計	男	女
14,038	8,622	5,416	2,031	939	1,092	25,339	12,269	13,070
13,897	8,547	5,350	2,070	930	1,140	25,515	12,355	13,160
13,487	8,244	5,243	2,122	921	1,201	25,942	12,627	13,315
13,418	8,182	5,236	2,157	929	1,228	26,000	12,627	13,373
13,478	8,204	5,274	2,165	916	1,249	26,270	12,799	13,471
60	22	38	8	△ 13	21	270	172	98

(単位:人)

公 立			私 立		
計	男	女	計	男	女
1,764	766	998	24,054	11,547	12,507
1,826	766	1,060	24,429	11,760	12,669
1,905	780	1,125	24,945	12,081	12,864
1,919	797	1,122	25,061	12,101	12,960
1,894	768	1,126	25,338	12,234	13,104
△ 25	△ 29	4	277	133	144

(単位:人)

公 立			私 立		
計	男	女	計	男	女
263	170	93	807	485	322
239	161	78	702	413	289
212	138	74	633	371	262
214	130	84	631	381	250
221	146	75	582	378	204
7	16	△ 9	△ 49	△ 3	△ 46

(単位:人)

公 立			私 立		
計	男	女	計	男	女
184	111	73	1,871	1,413	458
197	115	82	1,884	1,410	474
195	113	82	1,884	1,415	469
197	116	81	1,904	1,410	494
195	117	78	1,914	1,401	513
△ 2	1	△ 3	10	△ 9	19

(単位:人)

公 立			私 立		
計	男	女	計	男	女
36	23	13	2,638	771	1,867
35	21	14	2,694	773	1,921
48	29	19	2,837	813	2,024
50	32	18	2,996	842	2,154
49	31	18	3,098	847	2,251
△ 1	△ 1	0	102	5	97

## 2 短期大学

第6表 学校数及び学生数

区 分	学 校 数				学 生 数		
	計	国 立	公 立	私 立	計		
					計	男	女
平成23年度	10	-	2	8	3,803	396	3,407
24	10	-	2	8	3,680	380	3,300
25	10	-	2	8	3,624	362	3,262
26	10	-	2	8	3,511	359	3,152
27	10	-	2	8	3,329	331	2,998
対前年度増減	0	0	0	0	△ 182	△ 28	△ 154

(注)「学生数」には、本科学士のほか、専攻科及び別科の学生並びに聴講生等を含む。

第7表 本科学士数

区 分	計			国 立		
	計	男	女	計	男	女
平成 23 年 度	3,673	380	3,293	-	-	-
24	3,555	362	3,193	-	-	-
25	3,520	348	3,172	-	-	-
26	3,426	353	3,073	-	-	-
27	3,232	319	2,913	-	-	-
対前年度増減	△ 194	△ 34	△ 160	0	0	0

第8表 教員数(本務者)

区 分	計			国 立		
	計	男	女	計	男	女
平成 23 年 度	290	138	152	-	-	-
24	278	148	130	-	-	-
25	274	138	136	-	-	-
26	272	138	134	-	-	-
27	269	133	136	-	-	-
対前年度増減	△ 3	△ 5	2	0	0	0

第9表 職員数(本務者)

区 分	計			国 立		
	計	男	女	計	男	女
平成 23 年 度	131	53	78	-	-	-
24	129	48	81	-	-	-
25	129	53	76	-	-	-
26	127	49	78	-	-	-
27	115	42	73	-	-	-
対前年度増減	△ 12	△ 7	△ 5	0	0	0

## 3 高等専門学校

第10表 学校数及び学生数

区 分	学 校 数				学 生 数		
	計	国 立	公 立	私 立	計		
					計	男	女
平成23年度	1	1	-	-	908	820	88
24	1	1	-	-	930	836	94
25	1	1	-	-	928	837	91
26	1	1	-	-	921	829	92
27	1	1	-	-	908	809	99
対前年度増減	0	0	0	0	△ 13	△ 20	7

(単位:校、人)

生 数								
国 立			公 立			私 立		
計	男	女	計	男	女	計	男	女
-	-	-	531	44	487	3,272	352	2,920
-	-	-	474	40	434	3,206	340	2,866
-	-	-	465	31	434	3,159	331	2,828
-	-	-	477	39	438	3,034	320	2,714
-	-	-	454	40	414	2,875	291	2,584
0	0	0	△ 23	1	△ 24	△ 159	△ 29	△ 130

(単位:人)

公 立			私 立		
計	男	女	計	男	女
484	42	442	3,189	338	2,851
425	35	390	3,130	327	2,803
432	29	403	3,088	319	2,769
444	36	408	2,982	317	2,665
420	36	384	2,812	283	2,529
△ 24	0	△ 24	△ 170	△ 34	△ 136

(単位:人)

公 立			私 立		
計	男	女	計	男	女
51	23	28	239	115	124
44	22	22	234	126	108
44	22	22	230	116	114
42	22	20	230	116	114
41	20	21	228	113	115
△ 1	△ 2	1	△ 2	△ 3	1

(単位:人)

公 立			私 立		
計	男	女	計	男	女
16	10	6	115	43	72
16	10	6	113	38	75
17	11	6	112	42	70
17	11	6	110	38	72
7	3	4	108	39	69
△ 10	△ 8	△ 2	△ 2	1	△ 3

(単位:校、人)

生 数								
国 立			公 立			私 立		
計	男	女	計	男	女	計	男	女
908	820	88	-	-	-	-	-	-
930	836	94	-	-	-	-	-	-
928	837	91	-	-	-	-	-	-
921	829	92	-	-	-	-	-	-
908	809	99	-	-	-	-	-	-
△ 13	△ 20	7	0	0	0	0	0	0

## 4 大学・短期大学卒業生数

第11表 進路別卒業生数 -大学-

区 分	計			進学者			就職者						臨床研修医 (予定者を含む)		
							正規の職員等			正規の職員等でない者					
	計	男	女	計	男	女	計	男	女	計	男	女	計	男	女
平成23年3月	8,048	3,963	4,085	1,229	899	330	5,063	2,077	2,986				226	142	84
24	7,911	3,866	4,045	1,060	781	279	4,763	2,020	2,743	515	139	376	204	128	76
25	8,017	3,859	4,158	1,091	770	321	4,868	2,040	2,828	535	171	364	232	129	103
26	8,257	4,079	4,178	1,053	764	289	5,289	2,294	2,995	499	188	311	236	154	82
27	8,157	3,920	4,237	1,036	757	279	5,315	2,308	3,007	535	169	366	244	146	98
対前年増減	△100	△159	59	△17	△7	△10	26	14	12	36	△19	55	8	△8	16

第12表 進路別卒業生数 -短期大学-

区 分	計			進学者			就職者						専修学校・外国の 学校等入学者		
							正規の職員等			正規の職員等でない者					
	計	男	女	計	男	女	計	男	女	計	男	女	計	男	女
平成23年3月	1,466	122	1,462	150	19	131	1,238	85	1,153				36	3	33
24	1,380	128	1,403	139	31	108	1,046	68	978	183	8	175	45	4	41
25	1,402	140	1,382	120	20	100	1,096	83	1,013	137	10	12	30	-	30
26	1,339	110	1,352	103	18	85	1,079	66	1,013	130	8	112	19	1	18
27	1,484	131	1,353	115	15	100	1,091	88	1,003	132	12	120	8	1	7
対前年増減	145	21	1	12	△3	15	12	22	△10	2	4	8	△11	0	△11

(注1)「進学者」とは、大学院研究科、大学学部、短期大学本科、大学・短期大学の専攻科及び別科へ入学した者である。

また、進学し、かつ、就職した者を含む。

(注2)「専修学校・外国の学校等入学者」とは、専修学校、各種学校、外国の学校、職業能力開発校等への入学者、研究生として入学した者である。

(注3)「一時的な仕事に就いた者」とは、臨時的な収入を目的とする仕事に就いた者をいう。

(注4)「左記以外の者」とは、家事の手伝いなど、就職でも「進学者」や「専修学校・外国の学校等入学者」等でもないことが明らかかな者である。

(単位:人)

専修学校・外国の 学校等入学者			一時的な仕事に 就いた者			左記以外の者			死亡・不詳の者			左記「進学者」のうち就職している者(再掲)					
												正規の職員等			正規の職員等でない者		
計	男	女	計	男	女	計	男	女	計	男	女	計	男	女	計	男	女
150	81	69	56	23	33	1,279	716	563	45	25	20	-	-	-	-	-	-
125	71	54	61	28	33	1,172	693	479	11	6	5	-	-	-	-	-	-
121	66	55	65	36	29	1,085	634	451	20	13	7	1	1	-	-	-	-
94	53	41	91	40	51	943	564	379	52	22	30	1	-	1	-	-	-
69	34	35	84	45	39	839	441	398	35	20	15	-	-	-	-	-	-
△ 25	△ 19	△ 6	△ 7	5	△ 12	△ 104	△ 123	19	△ 17	△ 2	△ 15	△ 1	0	△ 1	0	0	0

(単位:人)

一時的な仕事に 就いた者			左記以外の者			死亡・不詳の者			左記「進学者」のうち就職している者(再掲)					
									正規の職員等			正規の職員等でない者		
計	男	女	計	男	女	計	男	女	計	男	女	計	男	女
27	3	24	15	14	139	-	-	-	-	-	-	-	-	-
35	3	32	115	17	98	-	-	-	-	-	-	-	-	-
31	1	30	125	25	100	-	-	-	-	-	-	-	-	-
39	9	30	99	9	90	-	-	-	-	-	-	-	-	-
24	3	21	106	10	96	8	2	6	-	-	-	-	-	-
△ 15	△ 6	△ 9	7	1	6	8	2	6	0	0	0	0	0	0

---

---

平成 27 年度 岡山県学校基本統計（学校基本調査報告書）

平成 28 年 1 月発行

編集・発行 岡山県総合政策局統計分析課

〒700-8570

岡山市北区内山下 2 - 4 - 6

TEL 086-226-7261（経済統計班）

FAX 086-221-8240

---

---